



УТВЕРЖДЕН  
распоряжением заместителя мэра  
городского округа Тольятти  
От *09.11.2015* № *8233-р/5*

МЭРИЯ ГОРОДСКОГО ОКРУГА ТОЛЬЯТТИ

УПРАВЛЕНИЕ АРХИТЕКТУРЫ И ГРАДОСТРОИТЕЛЬСТВА

# ГРАДОСТРОИТЕЛЬНЫЙ ПЛАН

ЗЕМЕЛЬНОГО УЧАСТКА

№ RU63302000-000000000000 *2033*

ГОРОДСКОЙ ОКРУГ ТОЛЬЯТТИ

## Градостроительный план земельного участка

№	R	U	6	3	3	0	2	0	0	0	-	0	0	0	0	0	0	0	0	0	0	0	2	0	3	3
---	---	---	---	---	---	---	---	---	---	---	---	---	---	---	---	---	---	---	---	---	---	---	---	---	---	---

(Порядок формирования номера градостроительного плана земельного участка устанавливается инструкцией о порядке заполнения формы градостроительного плана земельного участка.)

Градостроительный план земельного участка подготовлен на основании:  
- утвержденного постановлением Мэрии городского округа Тольятти от 29.12.2010г. №3869-п/1 проекта планировки территории микрорайона «Калина» Автозаводского района г. Тольятти»;  
- обращения № 1509-вх/5.1 от 15.10.2015

ЗАО «Управляющая компания «Файнэйшл Партнерс» РФ, 420066, г. Казань, ул. Чистопольская, дом №20 б ИНН 7722557234

(реквизиты решения уполномоченного федерального органа исполнительной власти, или органа исполнительной власти субъекта Российской Федерации, или органа местного самоуправления о подготовке документации по планировке территории, либо реквизиты обращения и ф.и.о. заявителя - физического лица, либо реквизиты обращения и наименование заявителя - юридического лица о выдаче градостроительного плана земельного участка)

Местонахождение земельного участка

Самарская область

(субъект Российской Федерации)

городской округ Тольятти

(муниципальный район или городской округ)

(поселение)

Кадастровый номер земельного участка 63:09:0102151:4028 от 13.10.2015г.

(заполняется при наличии кадастрового номера)

Описание местоположения границ земельного участка Самарская область, городской округ Тольятти, город Тольятти

Площадь земельного участка 0,6835 га

Описание местоположения проектируемого объекта на земельном участке (объекта капитального строительства)

План подготовлен Муниципальным бюджетным учреждением городского округа Тольятти «Архитектура и Градостроительство»

(ф.и.о., должность уполномоченного лица, наименование органа или организации)

М.П.

21.10.2015г.

ДОКУМЕНТОВ

(дата)

(подпись)

Директор МБУ «АиГ»

Т.И. Керасирова

(расшифровка подписи)

Представлен Мэрия городского округа Тольятти

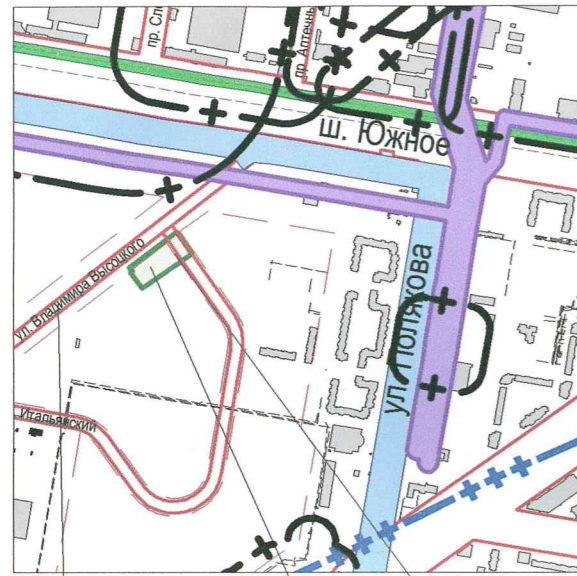
(наименование уполномоченного федерального органа исполнительной власти или органа исполнительной власти субъекта Российской Федерации, или органа местного самоуправления)

Утвержден распоряжением заместителя мэра городского округа Тольятти

от 09.11.2015 №8233-р/15

(реквизиты акта Правительства Российской Федерации, или высшего исполнительного органа государственной власти субъекта Российской Федерации, или главы местной администрации об утверждении)

СИТУАЦИОННЫЙ ПЛАН



Красная линия

Линия застройки

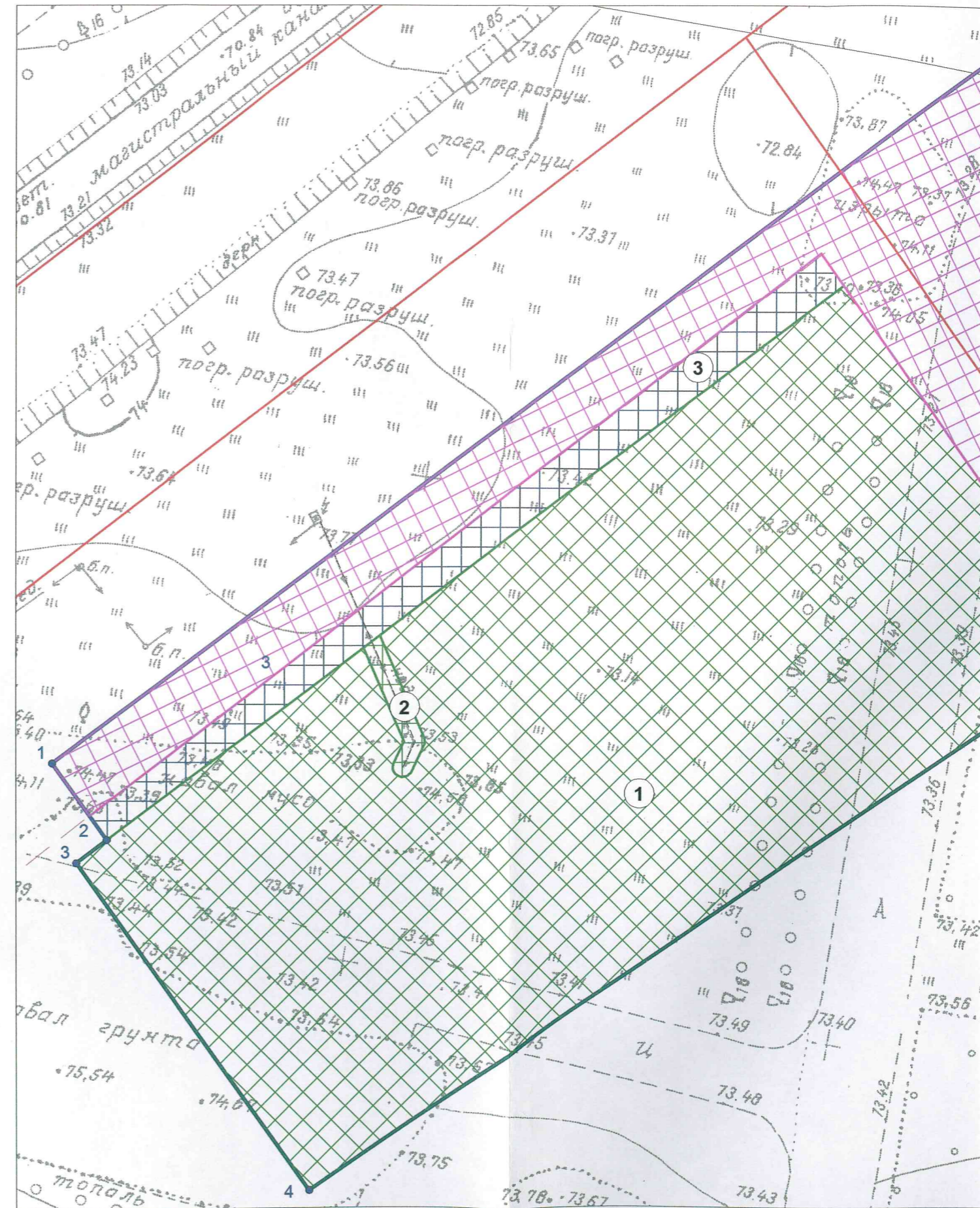
Местоположение земельного участка

ТАБЛИЦА ТОЧЕК ПОВОРОТА ГРАНИЦ ЗЕМЕЛЬНОГО УЧАСТКА

Ном	X	Y
1	25 026,00	21 947,13
2	25 018,18	21 952,67
3	25 015,83	21 949,57
4	24 982,46	21 973,13
5	25 055,11	22 079,36
6	25 101,14	22 046,80

УСЛОВНЫЕ ОБОЗНАЧЕНИЯ

- Границы земельного участка
- Место допустимого размещения зданий, строений, сооружений
- Место допустимого размещения зданий, строений, сооружений, части земельного участка по данным государственного кадастрового учета (ограничения в использовании) с соблюдением дополнительных условий
- Место допустимого размещения зданий, строений, сооружений с соблюдением дополнительных условий
- Место допустимого размещения объектов инженерной и транспортной инфраструктуры
- Линия застройки
- Красные линии



ЭКСПЛИКАЦИЯ

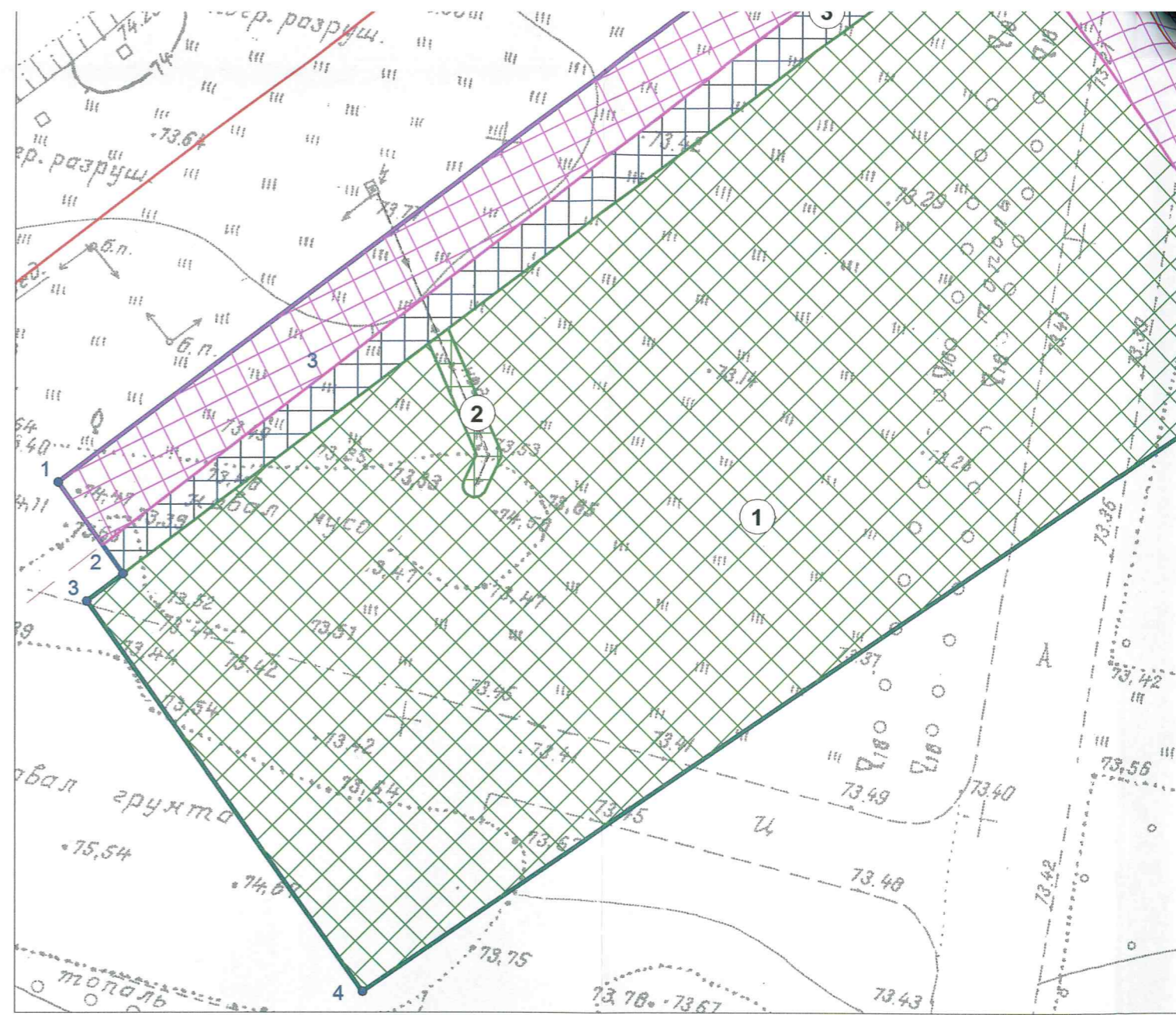
ОБЪЕКТЫ КАПИТАЛЬНОГО СТРОИТЕЛЬСТВА

№п/п	Наименование	Примечание



**УСЛОВНЫЕ ОБОЗНАЧЕНИЯ**

- Границы земельного участка
- Место допустимого размещения зданий, строений, сооружений
- Место допустимого размещения зданий, строений, сооружений, части земельного участка по данным государственного кадастрового учета (ограничения в использовании) с соблюдением дополнительных условий
- Место допустимого размещения зданий, строений, сооружений с соблюдением дополнительных условий
- Место допустимого размещения объектов инженерной и транспортной инфраструктуры.
- Линия застройки
- Красные линии



**ЭКСПЛИКАЦИЯ**

**ОБЪЕКТЫ КАПИТАЛЬНОГО СТРОИТЕЛЬСТВА**

№п/п	Наименование	Примечание

**МЕСТА ДОПУСТИМОГО РАЗМЕЩЕНИЯ ЗДАНИЙ, СТРОЕНИЙ, СООРУЖЕНИЙ**

№п/п	Наименование	Примечание
1	Место допустимого размещения зданий, строений, сооружений	
2	Место допустимого размещения зданий, строений, сооружений с соблюдением дополнительных условий (Градостроительство СП 42.13330.2011)	
3	Место допустимого размещения зданий, строений, сооружений, части земельного участка по данным государственного кадастрового учета (ограничения в использовании) с соблюдением дополнительных условий (Ограничения прав на земельный участок, предусмотренные статьями 56, 56.1 Земельного кодекса Российской Федерации, Временные. Дата истечения срока действия временного характера - 14.10.2020)	
4	Место размещения инженерной и транспортной инфраструктуры	

**ЗОНЫ ОГРАНИЧЕНИЙ В ИСПОЛЬЗОВАНИИ ЗЕМЕЛЬНОГО УЧАСТКА**

№п/п	Наименование	Примечание

**ЗОНЫ ПЛАНИРУЕМОГО РАЗМЕЩЕНИЯ ОБЪЕКТОВ КАПИТАЛЬНОГО СТРОИТЕЛЬСТВА**

№п/п	Наименование	Примечание

Чертеж градостроительного плана земельного участка разработан выполненной МП "Гео-Лэнд" 11.02.2014г.

Свидетельство 01-И-№0882 от 18.01.2010г.

Чертеж градостроительного плана земельного участка разработан округа Тольятти 'Архитектура и Градостроительство' 21.10.2015 г.

Система координат - местная.

Площадь земельного участка - 0,6835 га.

Руководитель УАиГ Департамента градостроительной деятельности

Изм.	К.уч.	Лист	№ док.	Подп.	Дата	
						Градостр
						Самарская облас
						Чертеж градостр
						земельно
						М 1

Директор Кераширова Т.Г.

И.о.нач.отд. Аристова Е.А.

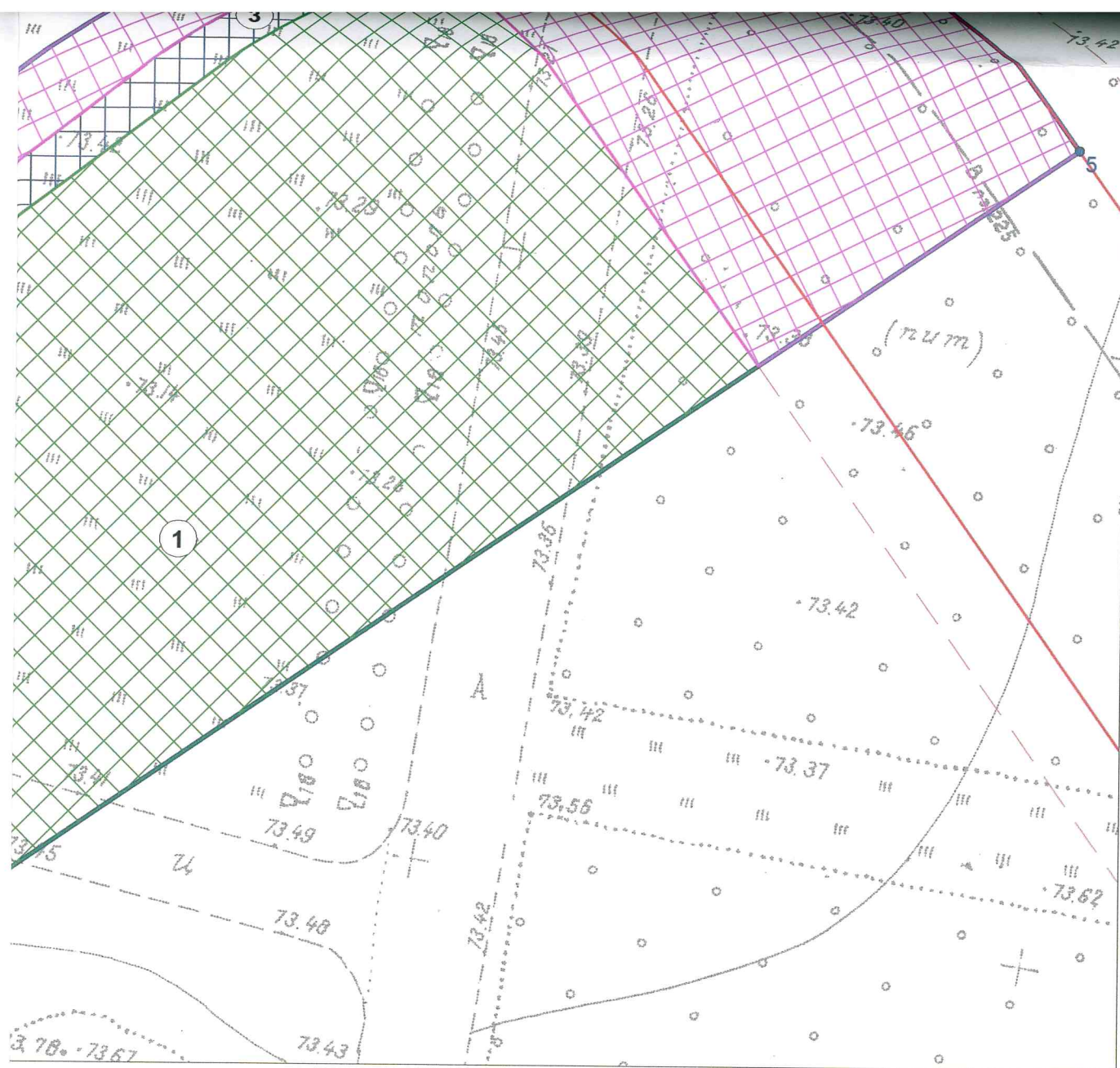


Чертёж градостроительного плана земельного участка разработан на топографической основе в масштабе 1:500 , выполненной МП "Гео-Лэнд" 11.02.2014г.

Свидетельство 01-И-№0882 от 18.01.2010г.

Чертёж градостроительного плана земельного участка разработан Муниципальным бюджетным учреждением городского округа Тольятти 'Архитектура и Градостроительство' 21.10.2015 г.

Система координат - местная.

Площадь земельного участка - 0,6835 га.

Руководитель УАиГ Департамента градостроительной деятельности

/А.А. Шишкин/

Изм.	К.уч.	Лист	№ док.	Подп.	Дата
Директор	Керасирова Т.И.			<i>[Signature]</i>	
И.о.нач.отд.	Аристов Е.А.			<i>[Signature]</i>	

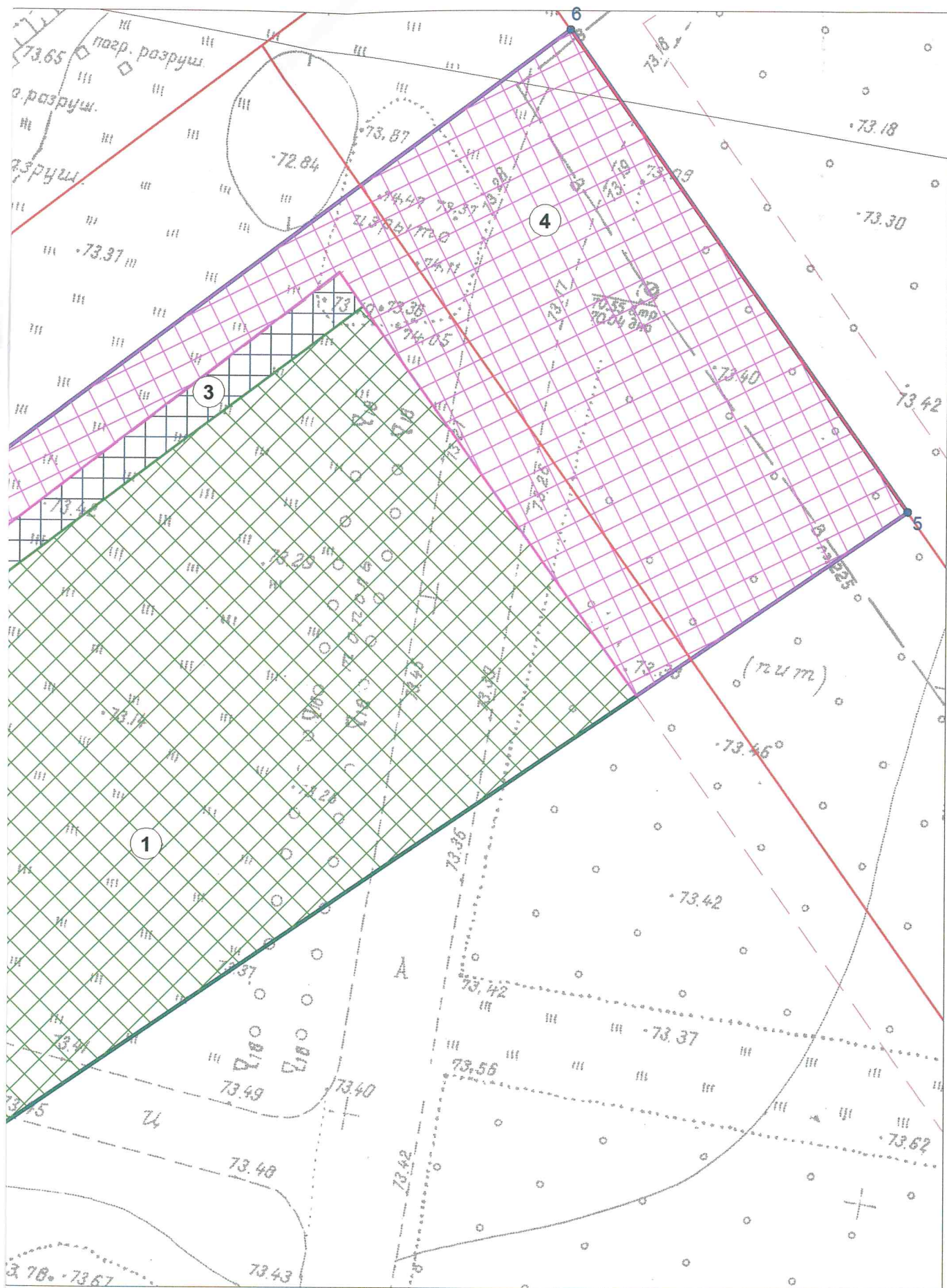
Градостроительный план земельного участка

Самарская область, городской округ Тольятти, город Тольятти

Чертёж градостроительного плана  
земельного участка  
М 1:500

Стадия	Лист	Листов
ДПТ	1	1
Муниципальное бюджетное учреждение г.о. Тольятти		

# СТРОИТЕЛЬНЫЙ ПЛАН ЗЕМЕЛЬНОГО УЧАСТКА



Чертеж градостроительного плана земельного участка разработан на топографической основе в масштабе 1:500, выполненной МП "Гео-Лэнд" 11.02.2014г.

2. Информация о разрешенном использовании земельного участка, требованиях к назначению, параметрам и размещению объекта капитального строительства: Правила землепользования и застройки (ПЗиЗ) г.о.Тольятти, утвержденные решением Думы городского округа Тольятти Решение № 1059 от 24.12.2008 г., в редакции от 19.06.2013 г. № 1236, от 21.05.2014 г. №316, от 04.06.2014г. №347, от 04.06.2014 г. №348, от 18.06.2014. №359; 18.06.2014. №360; от 29.10.2014. №477; от 29.10.2014. №478; от 29.10.2014. №479; от 22.12.2014. №563; от 21.01.2015. №581; от 22.04.2015. №689; от 22.04.2015. №690; от 20.05.2015. №710; от 17.06.2015. №751; от 17.06.2015. №752; г 17.06.2015. №753

(наименование представительного органа местного самоуправления, реквизиты акта об утверждении правил землепользования и застройки, информация обо всех предусмотренных градостроительным регламентом видах разрешенного использования земельного участка (за исключением случаев предоставления земельного участка для государственных или муниципальных нужд)

2.1. Информация о разрешенном использовании земельного участка:

многоквартирные многоэтажные жилые дома с обеспечением машино-местами от 2/3 количества квартир в доме с встроенными помещениями делового, культурного и обслуживающего назначения (только из тех видов разрешенного использования, которые предусмотрены настоящей статьёй) согласно кадастровой выписке о земельном участке № 63-00-102/15-794657 от 17.10.2015 г.

Территориальная зона Ж-4. Зона многоэтажной жилой застройки

**Основные виды разрешенного использования земельных участков и объектов капитального строительства:**

- многоквартирные многоэтажные жилые дома без встроенно-пристроенных помещений делового, культурного и обслуживающего назначения;
- многоквартирные многоэтажные жилые дома с встроенно-пристроенными помещениями делового, культурного и обслуживающего назначения (только из тех видов разрешенного использования, которые предусмотрены настоящей статьёй);
- гостиницы;
- общежития;
- административные объекты;
- офисные объекты;
- объекты дошкольного образования;
- объекты начального общего и среднего (полного) общего образования;
- плавательные бассейны;
- физкультурно-оздоровительные комплексы;
- физкультурно-спортивные комплексы;
- фитнес-центры;
- универсальные спортивные площадки;
- объекты дополнительного образования;
- дома культуры;
- выставочные залы;
- галереи;
- библиотеки;
- театры;
- музеи;
- кинотеатры;
- аптеки;
- объекты здравоохранения;
- магазины;
- объекты общественного питания вместимостью до 50 мест;
- объекты бытового обслуживания населения;
- объекты связи;
- объекты кредитно-финансовой, страховой сферы и сферы оказания юридических услуг;
- архивы;
- объекты пожарной охраны;
- гаражи;
- наземные и подземные стоянки для хранения автотранспорта (в том числе встроенные в жилые дома);

- центральный тепловой пункт (ЦТП);
- местный диспетчерский пункт систем водоснабжения, водоотведения;
- объекты наружного противопожарного водоснабжения (пожарные резервуары, пожарные водоемы, пожарные гидранты);
- сети водоснабжения и сооружения на них;
- подземные канализационные сети и сооружения на них;
- тепловые сети и сооружения на них;
- трансформаторные подстанции (ТП);
- газораспределительная сеть;
- кабельные линии электропередачи.

**Условно разрешенные виды использования земельных участков и объектов капитального строительства:**

- многоквартирные среднеэтажные жилые дома без встроенно-пристроенных помещений делового, культурного и обслуживающего назначения с обеспечением машино-местами от 2/3 количества квартир в доме;
- многоквартирные среднеэтажные жилые дома с встроенно-пристроенными помещениями делового, культурного и обслуживающего назначения с обеспечением машино-местами от 2/3 количества квартир в доме (только из тех видов разрешенного использования, которые предусмотрены настоящей статьей);
- культовые здания;
- центры народного творчества;
- канализационные насосные станции (КНС);
- ливневая насосная станция (ЛНС);
- распределительные устройства, распределительные пункты (РУ, РП);
- насосная станция тепловой сети (ПНС);
- водонапорные насосные станции (ВНС).

**Вспомогательные виды разрешенного использования земельных участков и объектов капитального строительства:**

- детские игровые площадки;
- площадки для отдыха;
- хозяйственные площадки;
- автостоянки боксового типа для постоянного хранения транспортных средств, принадлежащих инвалидам;
- инженерно-технические объекты, сооружения и коммуникации, предназначенные для обслуживания, эксплуатации и благоустройства жилых домов, общественных и иных зданий, сооружений, при условии соответствия техническим регламентам, строительным, санитарным, экологическим и противопожарным нормам и правилам.

2.2. Требования к назначению, параметрам и размещению объекта капитального строительства на указанном земельном участке

Назначение объекта капитального строительства

№ 1,2,3,4, согласно проекту планировки

2.2.1. Предельные (минимальные и (или) максимальные) размеры земельных участков объектов капитального строительства, в том числе площадь

(заполняется на земельные участки, на которые действие градостроительного регламента распространяется)

Кад. номер зем. уч согласно чертежу град. плана	1. Длина (м)	2. Ширина (м)	3. Полоса отчуждения	4. Охранные зоны	5. Площадь зем. участка (га)	6. Номер объекта кап. стр-ва согласно чертежу град. плана	7. Размер (м)		8. Площадь (га)
							макс	мин	
63:09:0102151 :4028	-	-	-	2,3	0,6835	-	Согласно проекту планировки		Согласно проекту планировки



2.2.2.Предельное количество этажей или предельная высота зданий, строений, сооружений **информация отсутствует**

2.2.3.Максимальный процент застройки в границах земельного участка: **согласно проекту планировки**

2.2.4.Иные показатели:

По земельному участку проходят инженерные коммуникации:

- Водопровод d225
- Кабель электрический

- п.4 ст. 37 ПЗиЗ

- Кадастровый план территории 05.02.2015 №63-00-102/15-96530

- Проект планировки территории утвержден постановлением мэра городского округа Тольятти 29.12.2010г. №3869-п/1 «Об утверждении проекта планировки территории микрорайона «Калина» Автозаводского района г. Тольятти»

2.2.5. Требования к назначению, параметрам и размещению объекта капитального строительства на указанном земельном участке

(заполняется на земельные участки, на которые действие градостроительного регламента не распространяется; заполняется на земельные участки, на которые действие градостроительного регламента не устанавливается)

Назначение объекта капитального строительства

№ \_\_\_\_\_, **заполнение не требуется**  
(согласно чертежу) (назначение объекта)

Номер участка согласно чертежу град. плана	Длина(м)	Ширина(м)	Площадь (га)	Полоса отчуждения	Охранные зоны
-	-	-	-	-	

3. Информация о расположенных в границах земельного участка объектах капитального строительства и объектах культурного наследия

3.1.Объекты капитального строительства: **не имеются**

№ \_\_\_\_\_  
(согласно чертежу градостроительного плана) (назначение объекта капитального строительства)

инвентаризационный или кадастровый номер \_\_\_\_\_

технический или кадастровый паспорт \_\_\_\_\_  
объекта подготовлен \_\_\_\_\_

(дата)

(наименование организации (органа) государственного кадастрового учета объектов недвижимости или государственного технического учета и технической инвентаризации объектов капитального строительства)

3.2.Объекты, включенные в единый государственный реестр объектов культурного наследия (памятников истории и культуры) народов Российской Федерации. **не имеются**

№ \_\_\_\_\_  
(согласно чертежу градостроительного плана) (назначение объекта культурного наследия)

(наименование органа государственной власти, принявшего решение о включении выявленного объекта культурного наследия в реестр, реквизиты этого решения)

регистрационный номер в реестре \_\_\_\_\_

4. Информация о разделении земельного участка

**Земельный Кодекс Российской Федерации от 25.10.2001г. №136-ФЗ.**

(наименование и реквизиты документа, определяющего возможность или невозможность разделения)