

**Градостроительный план земельного участка**

№

Р	Ф	-	4	0	-	2	-	0	1	-	0	-	0	0	-	2	0	2	2	-	1	1	6	0
---	---	---	---	---	---	---	---	---	---	---	---	---	---	---	---	---	---	---	---	---	---	---	---	---

**Градостроительный план земельного участка подготовлен на основании  
Заявления Соловьевой Светланы Викторовны,  
действующей по доверенности от Общества с ограниченной ответственностью «Специализированный  
Застройщик «Московская Инвестиционная Группа»  
(дов. от 13.10.2020 №77/379-н/77-2020-3-3167),  
от 16.05.2022 №1934247380  
о выдаче градостроительного плана земельного участка**

(реквизиты заявления правообладателя земельного участка, иного лица в случае, предусмотренном частью 1.1 статьи 57.3 Градостроительного кодекса Российской Федерации с указанием ф.и.о. заявителя – физического лица, либо реквизиты заявления и наименование заявителя – юридического лица о выдаче градостроительного плана земельного участка)

**Местонахождение земельного участка****Калужская область**

(субъект Российской Федерации)

**Городской округ «Город Калуга»**

(муниципальный район или городской округ)

(поселение)

**Описание границ земельного участка (образуемого земельного участка):**

Обозначение (номер) характерной точки	Перечень координат характерных точек в системе координат, используемой для ведения Единого государственного реестра недвижимости	
	X	Y
1	428769.52	1296849.36
2	428798.95	1296871.59
3	428811.44	1296932.78
4	428815.74	1296940.72
5	428798.66	1296962.11
6	428746.13	1296972.64
7	428736.65	1296924.4
8	428752.78	1296910.09
9	428765.46	1296904.63
10	428758.88	1296889.4
11	428757.5	1296883.46
12	428747.07	1296859.23
1	428769.52	1296849.36

**Кадастровый номер земельного участка (при наличии) или в случае, предусмотренном частью 1.1 статьи 57.3 Градостроительного кодекса Российской Федерации, условный номер образуемого земельного участка на основании утвержденных проекта межевания территории и (или) схемы расположения земельного участка или земельных участков на кадастровом плане территории:**

**40:26:000374:3243****Площадь земельного участка****6173 кв.м.**

**Информация о расположенных в границах земельного участка объектах капитального строительства  
В границах земельного участка расположены объекты капитального строительства. Количество объектов «1» единица.**

**Информация о границах зоны планируемого размещения объекта капитального строительства в соответствии с утвержденным проектом планировки территории (при наличии):** Постановление Городской Управы города Калуги от 06.03.2014 №79-п «Об утверждении проекта планировки и проекта межевания территории в районе улицы Трамплинной».

Обозначение (номер) характерной точки	Перечень координат характерных точек в системе координат, используемой для ведения Единого государственного реестра недвижимости	
	X	Y
1	428769.52	1296849.36
9	428798.95	1296871.59
8	428811.44	1296932.78
7	428815.74	1296940.72
6	428798.66	1296962.11
10	428746.13	1296972.64
11	428736.65	1296924.4
12	428752.78	1296910.09
13	428765.46	1296904.63
14	428758.88	1296889.4
15	428757.5	1296883.46
16	428746.76	1296858.53

**Реквизиты проекта планировки территории и (или) проекта межевания территории в случае, если земельный участок расположен в границах территории, в отношении которой утверждены проект планировки территории и (или) проект межевания территории**

Постановление Городской Управы города Калуги от 06.03.2014 №79-п «Об утверждении проекта планировки и проекта межевания территории в районе улицы Трамплинной».

(указывается в случае, если земельный участок расположен в границах территории, в отношении которой утверждены проект планировки территории и (или) проект межевания территории)

**Градостроительный план подготовлен Васильевой Е.С., главным специалистом отдела ведения информационной системы обеспечения градостроительной деятельности**

(ф.и.о., должность уполномоченного лица, наименование органа)

М.П.  
(при наличии)

(подпись)

Васильева Е.С.

(расшифровка подписи)

Дата выдачи

(ДД.ММ.ГГГГ)

**1. Чертеж(и) градостроительного плана земельного участка**

Чертеж(и) градостроительного плана земельного участка разработан(ы) на топографической основе в масштабе

1: 1000, выполненной ООО «МВ-Проект», 2021 год.

(дата, наименование организации, подготовившей топографическую основу)

**Чертеж(и) градостроительного плана земельного участка разработан(ы)**

(дата, наименование организации)

**2. Информация о градостроительном регламенте либо требованиях к назначению, параметрам и размещению объекта капитального строительства на земельном участке, на который действие градостроительного регламента не распространяется или для которого градостроительный регламент не устанавливается**

Земельный участок расположен в территориальной зоне «Ж-3. Зона жилой застройки смешанной этажности». Установлен градостроительный регламент.

**2.1. Реквизиты акта органа государственной власти субъекта Российской Федерации, органа местного самоуправления, содержащего градостроительный регламент либо реквизиты акта федерального органа государственной власти, органа государственной власти субъекта Российской Федерации, органа местного самоуправления, иной организации, определяющего, в соответствии с федеральными законами, порядок использования земельного участка, на который действие градостроительного регламента не распространяется или для которого градостроительный регламент не устанавливается**

**Решение Городской Думы города Калуга «Об утверждении Правил землепользования и застройки городского округа «Город Калуга» от 14.12.2011 № 247.**

**2.2. Информация о видах разрешенного использования земельного участка**

№ п/п	Наименование вида разрешенного использования	Код из классификатора
Основные виды разрешенного использования земельного участка:		
1	Многоэтажная жилая застройка (высотная застройка)	2.6
Основные виды разрешенного использования, размещающиеся в соответствии с документацией по планировке территории, при отсутствии норм законодательства, запрещающих их размещение		
1	Многоэтажная жилая застройка (высотная застройка)	2.6
Условно разрешенные виды использования земельного участка:		
-		
Вспомогательные виды разрешенного использования земельного участка:		
-		

**2.3. Предельные (минимальные и (или) максимальные) размеры земельного участка и предельные параметры разрешенного строительства, реконструкции объекта капитального строительства, установленные градостроительным регламентом для территориальной зоны, в которой расположен земельный участок:**

Предельные (минимальные и (или) максимальные) размеры земельных участков, в том числе их площадь			Минимальные отступы от границ земельного участка в целях определения мест допустимого размещения зданий, строений, сооружений, за пределами которых запрещено строительство зданий, строений, сооружений	Предельное количество этажей и (или) предельная высота зданий, строений, сооружений	Максимальный процент застройки в границах земельного участка, определяемый как отношение суммарной площади земельного участка, которая может быть застроена, ко всей площади земельного участка	Требования к архитектурным решениям объектов капитального строительства, расположенным в границах территории исторического поселения федерального или регионального значения	Иные показатели
1	2	3	4	5	6	7	8
Длина, м	Ширина, м	Площадь, м <sup>2</sup> или га					
<b>Основные виды разрешенного использования</b> Многоэтажная жилая застройка (высотная застройка)							
-	-	3000/30000	3	17	60		<b>В соответствии с разделом 1 ст.20 Правил землепользования и застройки МО «Город Калуга», проектом планировки</b>
			0 со стороны глухой наружной противопожарной стены 1-го типа-брандмауэра при условии примыкания				

			жилых домов друг к другу брандмаурными стенами вплотную, без зазоров				и проектом межевания территории в районе улицы Трамплинной
<p>Основные виды разрешенного использования, размещающиеся только на земельных участках в пределах территорий нового жилищного строительства в соответствии с проектом планировки соответствующей территории, при отсутствии норм законодательства, запрещающих их размещение:</p> <p>Многоэтажная жилая застройка (высотная застройка)</p>							
-	-	1300/45000	3	28, в том числе: 25 наземных и 3 подземных	60		
			0 со стороны глухой наружной противопожарной стены 1-го типа-брандмауэра при условии примыкания жилых домов друг к другу брандмаурными стенами вплотную, без зазоров				
Условно разрешенные виды использования							
Вспомогательные виды разрешенного использования							
Принимаются в соответствии с основными видами разрешенного использования и условно разрешенными видами использования, совместно с которыми осуществляются							

**2.4. Требования к назначению, параметрам и размещению объекта капитального строительства на земельном участке, на который действие градостроительного регламента не распространяется или для которого градостроительный регламент не устанавливается (за исключением случая, предусмотренного пунктом 7.1 части 3 статьи 57.3 Градостроительного кодекса Российской Федерации):**

Причины отнесения земельного участка к виду земельного участка, на который действие градостроительного регламента не распространяется или для которого градостроительный регламент не устанавливается	Реквизиты акта, регулирующего использование земельного участка	Требования к использованию земельного участка	Требования к параметрам объекта капитального строительства			Требования к размещению объектов капитального строительства	
			Предельное количество этажей и (или) предельная высота зданий, строений, сооружений	Максимальный процент застройки в границах земельного участка, определяемый как отношение суммарной площади земельного участка, которая может быть застроена, ко всей площади земельного участка	Иные требования к параметрам объекта капитального строительства	Минимальные отступы от границ земельного участка в целях определения мест допустимого размещения зданий, строений, сооружений, за пределами которых запрещено строительство зданий, строений, сооружений	Иные требования к размещению объектов капитального строительства
1	2	3	4	5	6	7	8
-	-	-	-	-	-	-	-

**2.5. Предельные параметры разрешенного строительства, реконструкции объекта капитального строительства, установленные положением об особо охраняемых природных территориях, в случае выдачи градостроительного плана земельного участка в отношении земельного участка, расположенного в границах особо охраняемой природной территории:**

Причины отнесения земельного участка к виду земельного участка для которого градостроительный регламент не устанавливается	Реквизиты Положения об особо охраняемой природной территории	Реквизиты утвержденной документации по планировке территории	Зонирование особо охраняемой природной территории (да/нет)								
			Функциональная зона	Виды разрешенного использования земельного участка		Требования к параметрам объекта капитального строительства			Требования к размещению объектов капитального строительства		
				Основные виды разрешенного использования	Вспомогательные виды разрешенного использования	Предельное количество этажей и (или) предельная высота зданий, строений, сооружений	Максимальный процент застройки в границах земельного участка, определяемый как отношение суммарной площади земельного участка, которая может быть застроена, ко всей площади земельного участка	Иные требования к параметрам объекта капитального строительства	Минимальные отступы от границ земельного участка в целях определения мест допустимого размещения зданий, строений, сооружений, за пределами которых запрещено строительство во зданий, строений, сооружений	Иные требования к размещению объектов в капитального строительства	
1	2	3	4	5	6	7	8	9	10	11	
-	-	-	-	-	-	-	-	-	-	-	-

**3. Информация о расположенных в границах земельного участка объектах капитального строительства и объектах культурного наследия**

**3.1. Объекты капитального строительства**

№ \_\_\_\_\_ б/н \_\_\_\_\_, Электрические сети освещения придомовой и парковой территории \_\_\_\_\_,  
 (согласно чертежу(ам) градостроительного плана) (назначение объекта капитального строительства, этажность, высотность, общая площадь, площадь застройки)  
 инвентаризационный или кадастровый номер: 40:26:000374:2000

**3.2. Объекты, включенные в единый государственный реестр объектов культурного наследия (памятников истории и культуры) народов Российской Федерации**

№ \_\_\_\_\_, информация отсутствует \_\_\_\_\_,  
 (согласно чертежу(ам) градостроительного плана) (назначение объекта культурного наследия, общая площадь, площадь застройки)

\_\_\_\_\_  
 (наименование органа государственной власти, принявшего решение о включении выявленного объекта культурного наследия в реестр, реквизиты этого решения)

регистрационный номер в реестре \_\_\_\_\_ от \_\_\_\_\_ (дата)

**4. Информация о расчетных показателях минимально допустимого уровня обеспеченности территории объектами коммунальной, транспортной, социальной инфраструктур и расчетных показателях максимально допустимого уровня территориальной доступности указанных объектов для населения в случае, если земельный участок расположен в границах территории, в отношении которой предусматривается осуществление деятельности по комплексному развитию территории:**

Информация о расчетных показателях минимально допустимого уровня обеспеченности территории								
Объекты коммунальной инфраструктуры			Объекты транспортной инфраструктуры			Объекты социальной инфраструктуры		
Наименование вида объекта	Единица измерения	Расчетный показатель	Наименование вида объекта	Единица измерения	Расчетный показатель	Наименование вида объекта	Единица измерения	Расчетный показатель
1	2	3	4	5	6	7	8	9
-	-	-	-	-	-	-	-	-
Информация о расчетных показателях максимально допустимого уровня территориальной доступности								
Наименование вида объекта	Единица измерения	Расчетный показатель	Наименование вида объекта	Единица измерения	Расчетный показатель	Наименование вида объекта	Единица измерения	Расчетный показатель
1	2	3	4	5	6	7	8	9
-	-	-	-	-	-	-	-	-

**5. Информация об ограничениях использования земельного участка, в том числе, если земельный участок полностью или частично расположен в границах зон с особыми условиями использования территорий:**

- земельный участок полностью расположен в границах зон с особыми условиями использования территории — в приаэродромной территории аэродрома гражданской авиации Калуга (Габцево), Подзона 3, Подзона 5, Подзона 6, Подзона 7. Площадь земельного участка, покрываемая зоной составляет 6173 кв.м. Содержание ограничений использования земельного участка установлено в соответствии с Приказом Министерства транспорта РФ Федерального агентства воздушного транспорта (РОСАВИАЦИЯ) от 03.04.2019 № 249-п.

**6. Информация о границах зон с особыми условиями использования территорий, если земельный участок полностью или частично расположен в границах таких зон:**

Наименование зоны с особыми условиями использования территории с указанием объекта, в отношении которого установлена такая зона	Перечень координат характерных точек в системе координат, используемой для ведения Единого государственного реестра недвижимости		
	Обозначение (номер) характерной точки	X	Y
1	2	3	4
Приаэродромная территория аэродрома гражданской авиации Калуга (Габцево), Подзона 3, Подзона 5, Подзона 6, Подзона 7	-	-	-

**7. Информация о границах зон действия публичных сервитутов** информация отсутствует

Обозначение (номер) характерной точки	Перечень координат характерных точек в системе координат, используемой для ведения Единого государственного реестра недвижимости	
	X	Y
-	-	-

**8. Номер и (или) наименование элемента планировочной структуры, в границах которого расположен земельный участок** -

**9. Информация о возможности подключения (технологического присоединения) объектов капитального строительства к сетям инженерно-технического обеспечения (за исключением сетей электроснабжения), определяемая с учетом программ комплексного развития систем коммунальной инфраструктуры поселения, муниципального округа, городского округа (при их наличии), в состав которой входят сведения о максимальной нагрузке в возможных точках подключения**

(технологического присоединения) к таким сетям, а также сведения об организации, представившей данную информацию  
Информация отсутствует

**10. Реквизиты нормативных правовых актов субъекта Российской Федерации, муниципальных правовых актов, устанавливающих требования к благоустройству территории**

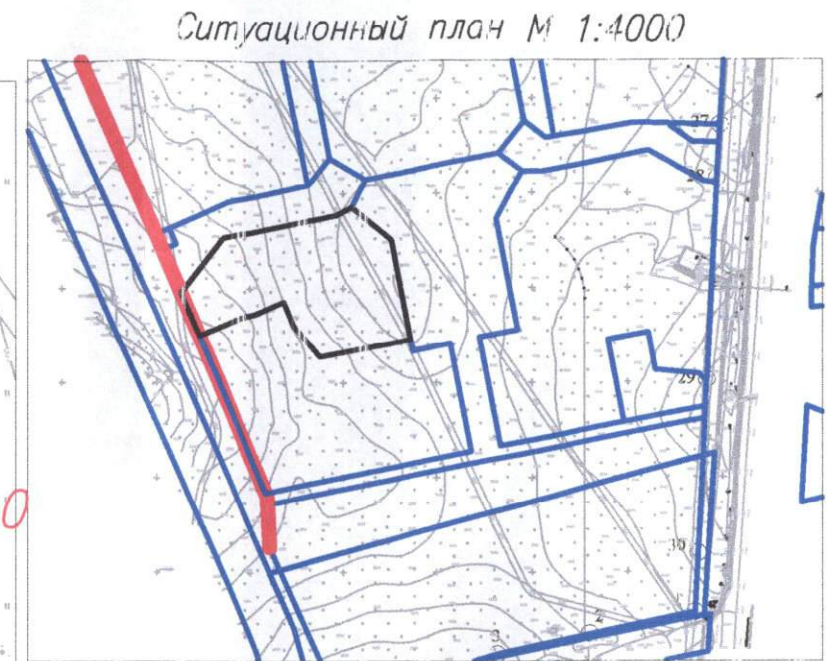
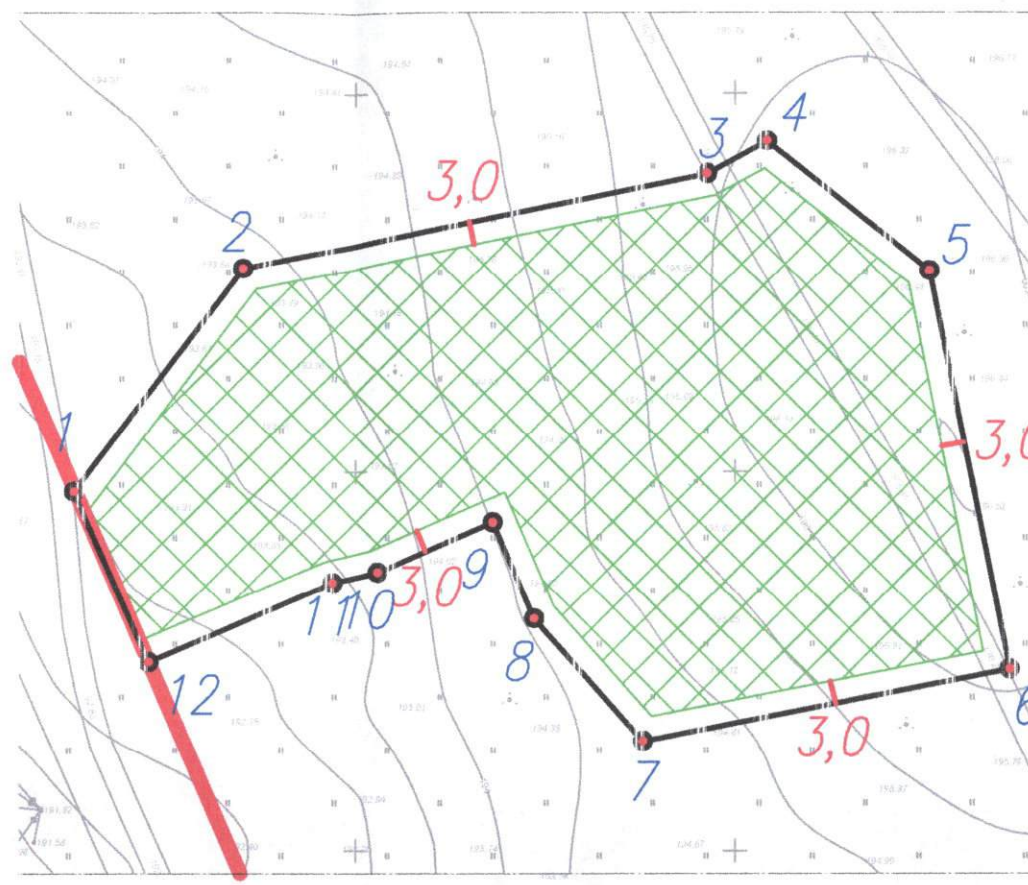
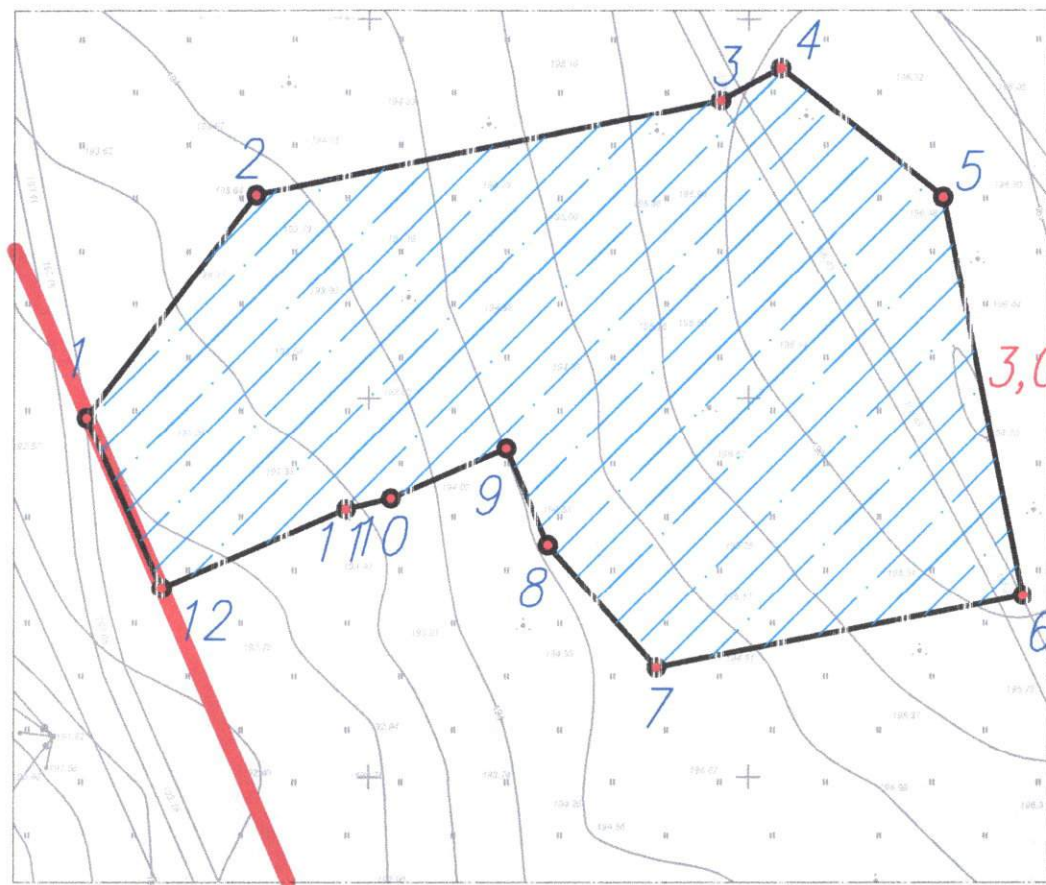
Постановление Городского Головы городского округа «Город Калуга» от 04.08.2006 №204-п.

**11. Информация о красных линиях:** Постановление Городской Управы города Калуги от 06.03.2014 №79-п «Об утверждении проекта планировки и проекта межевания территории в районе улицы Трамплинной».

Обозначение (номер) характерной точки	Перечень координат характерных точек в системе координат, используемой для ведения Единого государственного реестра недвижимости	
	X	Y
-	-	-

Приложение (в случае, указанном в части 3.1 статьи 57.3 Градостроительного кодекса Российской Федерации).

Чертеж градостроительного плана земельного участка



Пригородная территория агродрома  
гражданской общины Калуга (Грабеево),  
Подъезд 3, Подъезд 5, Подъезд 6, Подъезд 7.

М 1:2000

Чертеж градостроительного плана земельного участка  
разработан на топографической основе выполненной  
ООО "МВ-Проект" в 2021 году.

Условные обозначения:

- Граница земельного участка
- Характерные точки границ земельного участка
- Граница смежно расположенных земельных участков
- Красная линия
- Границы, в пределах которых разрешается строительство объектов капитального строительства
- Граница зон планируемого размещения объектов капитального строительства
- Минимальные отступы от границ участка земельного участка, в пределах которых разрешается строительство объектов капитального строительства, в метрах

18.05.2022

Границы зон с особыми условиями использования территории



				Общество с ограниченной ответственностью "Специализированный застройщик "Московская Индустриальная Группа" (по доверенности: Соловьева С.В. №77/379-н/77-2020-3-316 от 13.10.2020)	
				Главный специалист Васильева Екатерина Сергеевна	
				Чертеж градостроительного плана земельного участка по адресу: местоположение установлено относительно ориентира, расположенного по адресу ориентира: Российская Федерация, Калужская обл., г. Калуга, ул. Комфортная, д.1.	
Изм.	к.уч.	лист.	№ок.	Подпись	Дата
Исп.	Васильева Е.С.		Площадь земельного участка - 61,73 кв.м.		
				Масштаб 1:1000	

ДОКУМЕНТ ПОДПИСАН  
ЭЛЕКТРОННОЙ ПОДПИСЬЮ  
СВЕДЕНИЯ О СЕРТИФИКАТЕ ЭП

Сертификат: 682557000c5ad408b4cb5f4225cd31bba  
Владелец: Васильева Екатерина Сергеевна, УАГИЗО ГОРОДА КАЛУГИ  
Действителен с 18.10.2021 по 18.1.2023