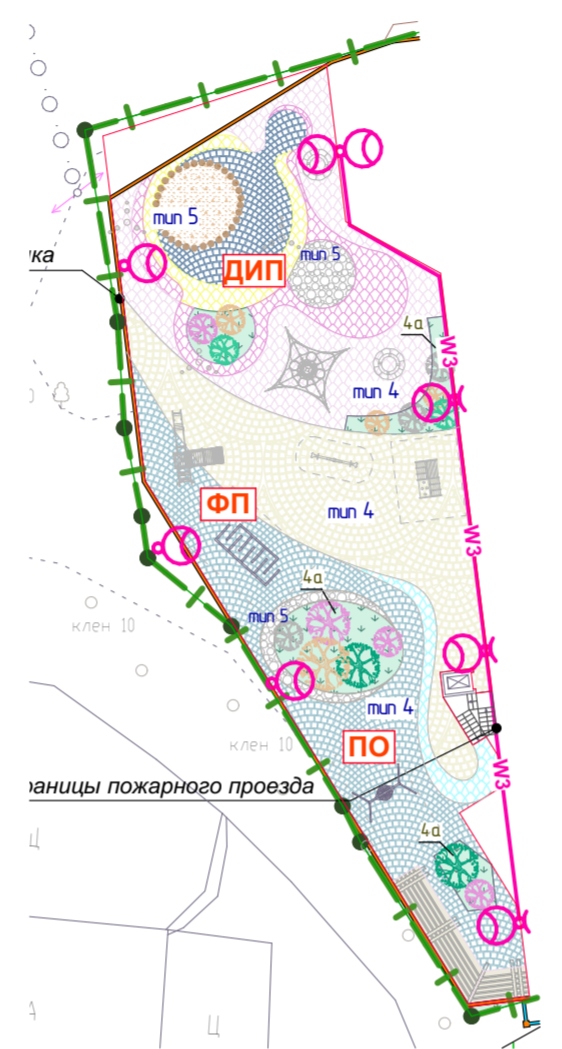


ВЕДОМОСТЬ ПЛОЩАДОК

Марка площадки	Наименование	Тип	Площадь м²	Примечание
ФП	Площадка для занятия физкультурой	тип 4	339,0	
ДИП	Детская игровая площадка	тип 4,5	298,0	
ПО	Площадка для отдыха	тип 4	130,0	

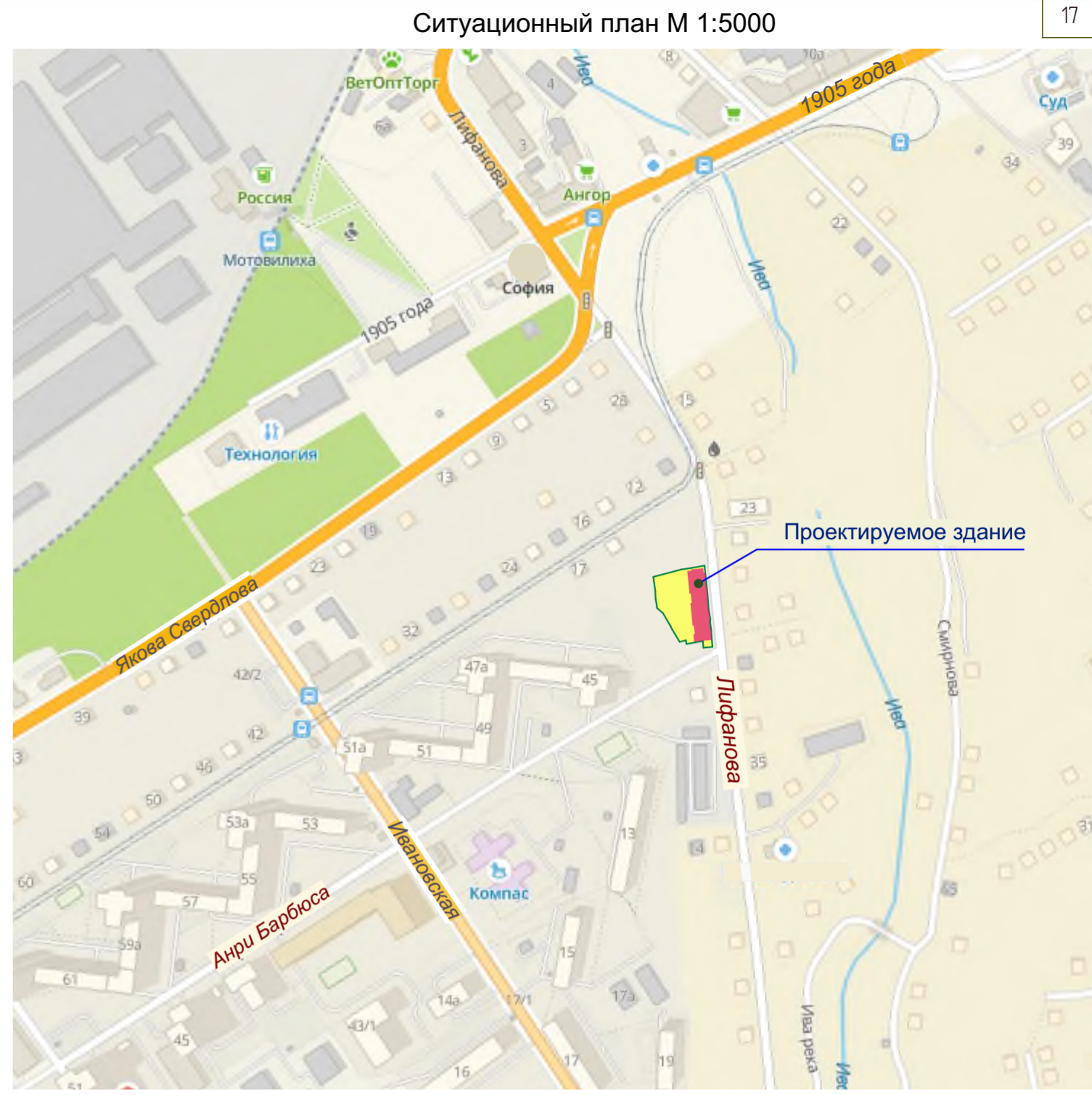
План площадок на отм. (123.10)



ВЕДОМОСТЬ КООРДИНАТ ЗЕМЕЛЬНОГО УЧАСТКА

Номер по генплану	Координаты	
	X	Y
1	520355,63	2236019,98
2	520362,86	2236045,26
3	520364,28	2236053,95
4	520366,80	2236066,46
5	520341,08	2236069,67
6	520326,27	2236071,08
7	520318,26	2236072,70
8	520315,58	2236072,54
9	520308,58	2236073,65
10	520303,28	2236074,00
11	520301,11	2236074,24
12	520292,86	2236075,13
13	520291,97	2236066,92
14	520298,00	2236066,27
15	520297,84	2236064,78
16	520295,05	2236051,39
17	520298,42	2236050,76
18	520296,88	2236045,16
19	520308,45	2236037,89
20	520310,83	2236036,72
21	520322,77	2236029,45
22	520327,32	2236023,95
23	520330,08	2236023,57
24	520342,94	2236022,06

Система координат МСК-59
Площадь - 3812 кв.м.



- Условные обозначения:
- - красная линия;
 - |— - граница земельного участка;
 - - поворотные точки границы земельного участка
 - ▭ - границы в пределах которых разрешается строительство объектов капитального строительства;
 - ▨ - охранная зона инженерных коммуникаций "Охранная зона В/Л 0,4кВ";
 - ▭ (orange) - проектируемое здание;
 - (dashed) - движение пожарной техники и спец. транспорта на участке;
 - (dashed orange) - движение автотранспорта;
 - (dashed blue) - движение пешеходов;
 - ▭ (dotted) - место для хранения легкового автотранспорта;
 - ▨ (diagonal) - проезд и отмостки из асфальто-бетона;
 - ▨ (cross-hatch) - тротуары из асфальто-бетона;
 - ▨ (dotted green) - газон;
 - ▭ (orange) - пандус дорожный;
 - ▭ (dashed) - лотки водоотводные;
 - ♿ - машино-место для инвалидов-колясочников (3,6х6м)

ВЕДОМОСТЬ КООРДИНАТ

Наименование	Кол-во в границах отвода, м² (%)	Номер по генплану	Точка пересечения осей	Координаты	
				X	Y
Площадь участка № 59-014-311075-864	2812,0 (100%)	1	1/И	520297,74	2236058,75
Площадь застройки*	1040,0 (37,0%)		18/И	520299,47	2236073,65
Площадь озеленения (газон)**	162,0 (5,8%)		1/А	520362,39	2236051,23
Площадь твердых покрытий проездов, тротуаров, площадок, отмостки**	1610,0 (57,2%)		18/А	520364,12	2236066,13

*Площадь застройки приведена без подземной части - (76 кв.м)
**Площадь озеленения и твердых покрытий приведены без учета площадок на эксплуатируемой МСК-59 кровле (см.л 4 "План благоустройства и озеленения территории")

ВЕДОМОСТЬ ЖИЛЫХ И ОБЩЕСТВЕННЫХ ЗДАНИЙ И СООРУЖЕНИЙ

Номер по генплану	Обозначение	Этажность	Количество		Площадь, м²		Строительный объем, м³				
			Зданий		застройки		Зданий				
			здания	всего	здания	всего	здания	всего			
1	Жилой дом со встроенными помещениями общественного назначения	10	1	158	158	1116,0	1116,0	9245,0	9245,0	30600,0	30600,0

6-22-ПЗУ

Многоквартирный жилой дом с помещениями общественного назначения по адресу: г. Пермь, Мотовилихинский район, ул. Лифанова, 38

Изм.	Колуч.	Лист	№ док.	Подпись	Дата	Стадия	Лист	Листов
						П	1	
ГИП	Валулин			<i>Валулин</i>	04.23			
Архитектор	Колчанова			<i>Колчанова</i>	04.23			

Ситуационный план. Схема планировочной организации участка. Транспортная схема

ООО "АРТ-Проект 59"

Взам. инф. N
Подпись и дата
Инф. N подл.