



Акционерное общество
**«СПЕЦИАЛИЗИРОВАННЫЙ ЗАСТРОЙЩИК
«МОРДОВСКАЯ ИПОТЕЧНАЯ
КОРПОРАЦИЯ»**

**Заказчик – Акционерное общество «Специализированный
застройщик «Мордовская ипотечная корпорация»**

**«Комплексная застройка многоэтажными жилыми домами на
участке между ул. Волгоградская и автомобильной дорогой на
с. Кочкурово (в районе реки Тавла) г. Саранска. Проект застройки
четвертого микрорайона». Жилой дом (пл. №10 по генплану)**

ПРОЕКТНАЯ ДОКУМЕНТАЦИЯ

Раздел 10. Мероприятия по обеспечению доступа инвалидов

19.7.1.5-05/21-10-ОДИ

Том 10

2022



Акционерное общество
**«СПЕЦИАЛИЗИРОВАННЫЙ ЗАСТРОЙЩИК
«МОРДОВСКАЯ ИПОТЕЧНАЯ
КОРПОРАЦИЯ»**

**Заказчик – Акционерное общество «Специализированный
застройщик «Мордовская ипотечная корпорация»**

**«Комплексная застройка многоэтажными жилыми домами на
участке между ул. Волгоградская и автомобильной дорогой на
с. Кочкурово (в районе реки Тавла) г. Саранска. Проект застройки
четвертого микрорайона». Жилой дом (пл. №10 по генплану)**

ПРОЕКТНАЯ ДОКУМЕНТАЦИЯ

Раздел 10. Мероприятия по обеспечению доступа инвалидов

19.7.1.5-05/21-10-AP

Том 10

Главный инженер

Д.Е. Давыдов

2022

Содержание тома 10

<i>Обозначение</i>	<i>Наименование</i>	<i>Прим.</i>
<i>19.7.15-05/21-10-ОДИ-С</i>	<i>Содержание тома 10</i>	<i>на 1 л.</i>
<i>19.7.15-05/21-10-ОДИ.ТЧ</i>	<i>Текстовая часть</i>	<i>на 3 л.</i>
	<i>1. Перечень мероприятий по обеспечению доступа инвалидов к объекту</i>	<i>1</i>
	<i>2. Обоснование принятых конструктивных, объемно-планировочных и иных технических решений, обеспечивающих безопасное перемещение инвалидов на объекте, указанных в пункте «1», а также их эвакуацию из указанного объекта в случае пожара или стихийного бедствия</i>	<i>2</i>
<i>19.7.15-05/21-10-ОДИ.ГЧ</i>	<i>Графическая часть</i>	<i>на 3 л.</i>
	<i>Схема планировочной организации земельного участка с указанием путей перемещения инвалидов</i>	<i>1</i>
	<i>План 1-го этажа с указанием путей перемещения и эвакуации инвалидов</i>	<i>2</i>
	<i>План 2-12 этажей с указанием путей перемещения и эвакуации инвалидов</i>	<i>3</i>

--	--	--	--	--

					<i>19.7.15-05/21-10-ОДИ-С</i>			
<i>Изм.</i>	<i>Кол.уч</i>	<i>№ докум.</i>	<i>Подпись</i>	<i>Дата</i>				
					<i>Содержание тома 10</i>	<i>Стадия</i>	<i>Лист</i>	<i>Листов</i>
						<i>П</i>	<i>1</i>	<i>1</i>
<i>ГИП</i>		<i>Давыдов</i>				АО «СЗ «МИК»		
<i>Разработал</i>		<i>Бузласва</i>						
<i>Н.контр</i>		<i>Давыдова</i>						

а) перечень мероприятий по обеспечению доступа инвалидов к объекту

Комплексная застройка многоэтажными жилыми домами на участке между ул. Волгоградской и автомобильной дорогой на с. Кочкурово (в районе р. Тавла) в г. Саранске представляет собой застройку, состоящую из двух микрорайонов (III и IV).

Участок под строительство 12-этажного жилого дома располагается в IV микрорайоне – площадка №8 по генплану.

Проектируемый объект представляет собой 12-этажный жилой дом, с техническим подпольем.

Планировочным решением предусмотрено проживание в жилом доме инвалидов групп мобильности М1-М3. В случае необходимости, по дополнительному заданию будет выполнена перепланировка квартир для проживания МГН, пользующихся креслами-колясками (группа М4).

Доступ инвалидов группы мобильности М4 на 2-12 этажи осуществляется по двум пассажирским лифтам, в квартиры первого этажа – при помощи приставного пандуса.

Проектом благоустройства территории предусматриваются условия беспрепятственного, безопасного и удобного передвижения инвалидов (всех групп мобильности М1-М4) по участку и к доступному входу в здание, обеспечение специализированными парковочными местами.

За отметку 0,000 принят уровень пола первого этажа, соответствующий абсолютной отметке 132,60.

При разработке проектной документации учтены требования: задания на проектирование, СП 59.13330.2020 «Доступность зданий и сооружений для маломобильных групп населения», СП 35-101-2001 «Проектирование зданий и сооружений с учетом доступности для маломобильных групп населения».

Проектные решения по доступности МГН обеспечивают:

- условия беспрепятственного, безопасного и удобного передвижения МГН по участку к зданию;*
- доступность объекта для М1-М4 (входные тамбуры, лифтовые холлы, межквартирные коридоры).*

Проектом предусмотрен ряд мероприятий по обеспечению доступа инвалидов к объекту, среди которых:

- парковка на 38 машино-мест, из которых 4 машино-места для людей с инвалидностью, в том числе 2 для инвалидов-колясочников, размером 6,0х3,6 м, расположенных на расстоянии не более 30 м от входа;*
- благоустройство территории участка с учетом доступности для МГН.*

					19.7.15-05/21-10-ОДИ.ТЧ			
Изм.	Кол.уч	№ докум.	Подпись	Дата				
						Стадия	Лист	Листов
						П	1	3
ГИП		Давыдов			Текстовая часть	АО «СЗ «МИК»		
Разработал		Бузласва						
Н.контр		Давыдова						

д) Обоснование принятых конструктивных, объемно-планировочных и иных технических решений, обеспечивающих безопасное перемещение инвалидов на объекте, а также их эвакуацию в случае пожара или стихийного бедствия.

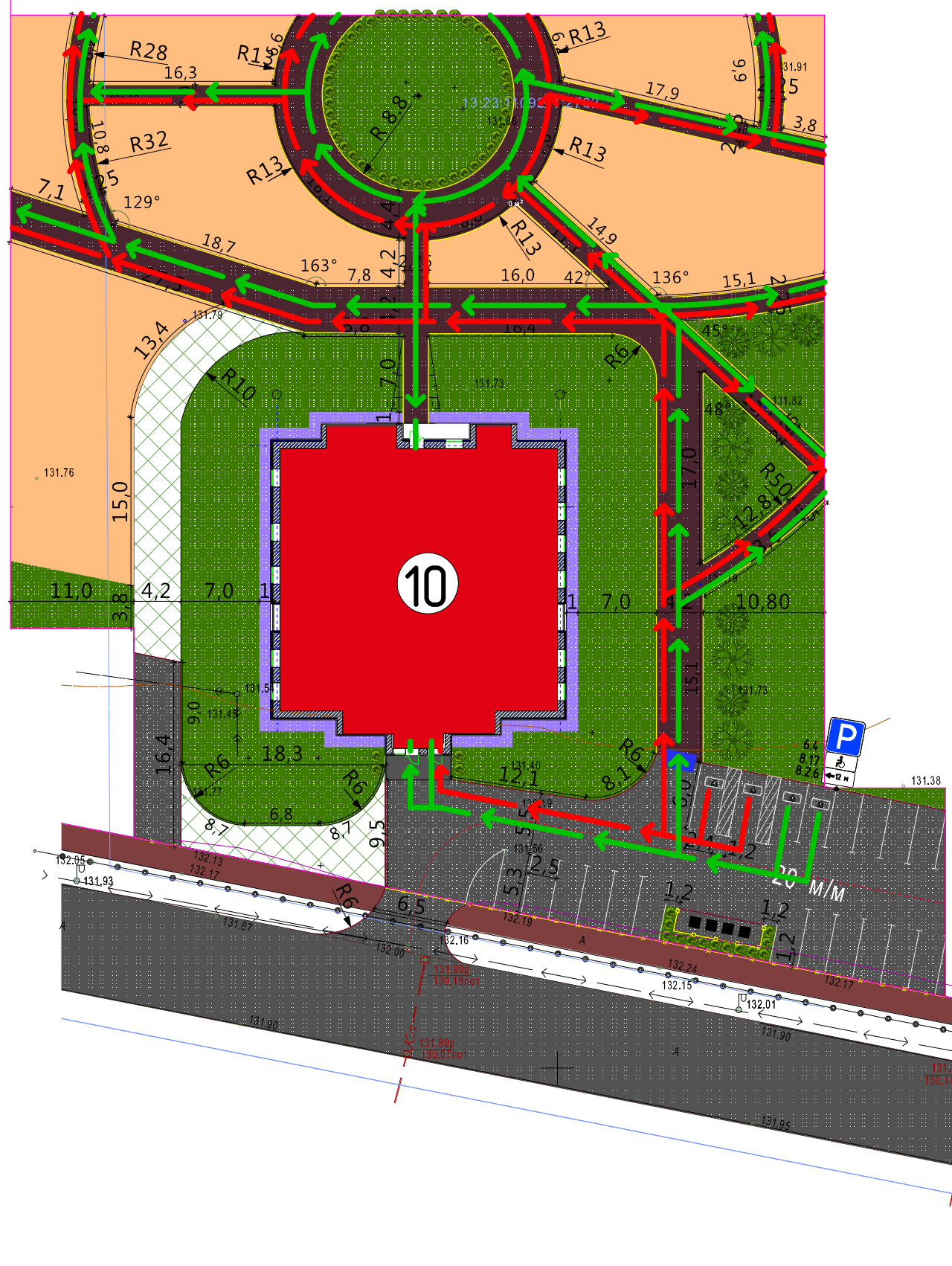
Проектным решением предусмотрены следующие планировочные, конструктивные и технические решения:

- пешеходные дорожки, тротуары шириной 2,25 м и 3,0 м с покрытием из твердых материалов (тротуарная плитка);*
- в местах изменения высот поверхностей пешеходных путей (в местах съезда на проезжую часть), их обустраивают съездами с уклоном не более 1:20 (5%) в соответствии с п.5.18 СП 59.13330.2020;*
- высота бордюров по краям пешеходных путей на участке не менее 0,05 м, высота бортового камня в местах пересечения тротуаров с проезжей частью, а также перепад высот бордюров, бортовых камней вдоль эксплуатируемых площадок, примыкающих к путям пешеходного движения, не превышает 0,025 м;*
- планировка входной группы обеспечивает доступность здания для МГН и учитывает требования к входным площадкам (размер 2,2x2,2 м) и к параметрам тамбуров (глубина не менее 2,45);*
- площадка при входе, доступном маломобильным группам населения, имеет навес и водоотвод;*
- поверхности покрытий входной площадки и тамбура запроектированы твердыми, не имеют скольжения при намокании;*
- ширина входных дверей 1,3 м, высота каждого элемента порога не превышает 0,014 м;*
- ширина дверных проемов в лифтовых холлах 1,3 м;*
- ширина дверных проемов в тамбурах воздушных переходных зон и в лестничных клетках 1,1 м;*
- ширина внеквартирных поэтажных коридоров 1,81 м;*
- на автостоянке, расположенной на прилегающей к зданию территории, предусмотрено 10% мест (четыре места) для транспорта инвалидов, в том числе 2 специализированных места для автотранспорта инвалидов на кресле-коляске. Места для личного автотранспорта инвалидов размещаются не далее 30 м от доступного для инвалидов входа в здание. Выделенные места обозначены знаками на поверхности покрытия стоянки согласно ГОСТ Р 52289 и продублированы на вертикальной поверхности в соответствии с ГОСТ Р 12.4.026. и ПДД, расположенным на высоте не менее 1,5 м;*
- в темное время суток предусмотрена подсветка мест размещения элементов благоустройства;*
- для подъема на все этажи здания запроектировано два пассажирских лифта грузоподъемностью 1000 кг, оба, один из которых с режимом ППП (перевозка пожарных подразделений);*
- поэтажная связь в проектируемом жилом доме осуществляется также по незадымляемой лестничной клетке типа Н1 с входом в лестничную клетку с этажа через наружную воздушную зону по открытым переходам;*
- все ступени лестницы в пределах одного марша одинаковой геометрии и размеров по ширине проступи и высоте подъема. Ширина ступени не менее 0,30 м, высота проступи — не более 0,15 м. Ограждение лестниц металлическое непрерывное, с поручнями, рассчитанными на восприятие нагрузок не менее 0,3 кН/м. Поручни располагаются с внутренней стороны ограждения на высоте не менее 0,90 м.*

					19.7.15-05/21-10-ОДИ.ТЧ	Лист
Изм.	Кол.уч	№ докум.	Подпись	Дата		2

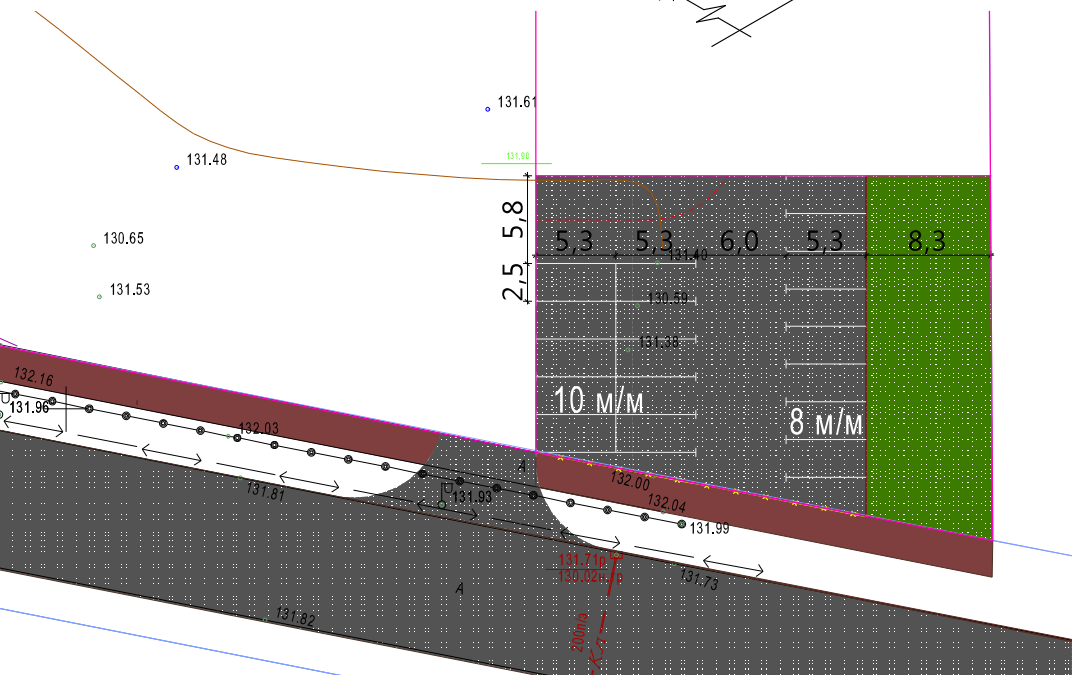
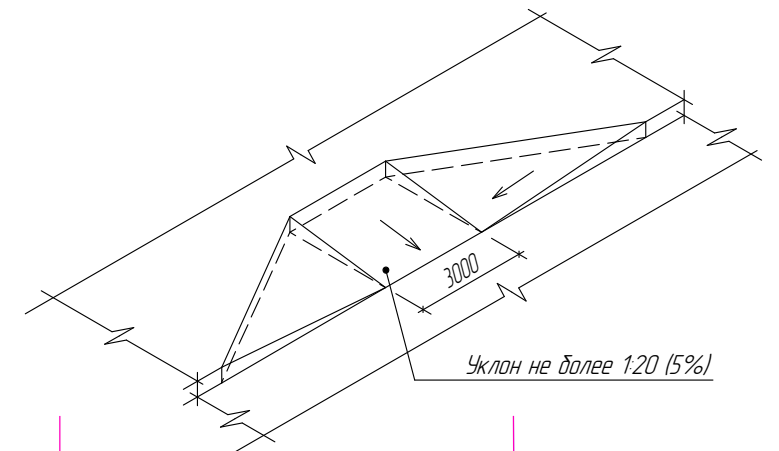
- Для эвакуации людей группы мобильности М4 со 2-12-го этажей жилого дома проектом предусматриваются пожаробезопасные зоны, в которых инвалидам и лицам, потерявшим способность к самостоятельному передвижению, можно находиться до прибытия пожарно-спасательных подразделений. Зоны безопасности предусматриваются в лифтовых холлах и обеспечиваются связью с помещением пожарного поста. Эвакуация инвалидов групп мобильности М1-М3 с этажей выше первого осуществляется по незадымляемой лестничной клетке типа Н1.
- проектом предусматривается установка знаков для зон безопасности, согласно ГОСТ 12.4.026-2015 Система стандартов безопасности труда (ССБТ). Цвета сигнальные, знаки безопасности и разметка сигнальная. Назначение и правила применения. Общие технические требования и характеристики. Методы испытаний (с Поправками, с Изменением N 1);
- на первом этаже эвакуация производится непосредственно на улицу.

					19.7.15-05/21-10-ОДИ.ТЧ	Лист
Изм.	Кол.уч	№ докум.	Подпись	Дата		3



Условные обозначения

- граница участка
- проектируемое здание
- устройство пониженного бортового камня
- пути перемещения инвалидов групп мобильности М1-М4
- пути перемещения инвалидов групп мобильности М1-М3



Экспликация зданий и сооружений

№ по генпл.	Наименование	Примечание
10	Жилой дом №10 по генплану	проектируемый

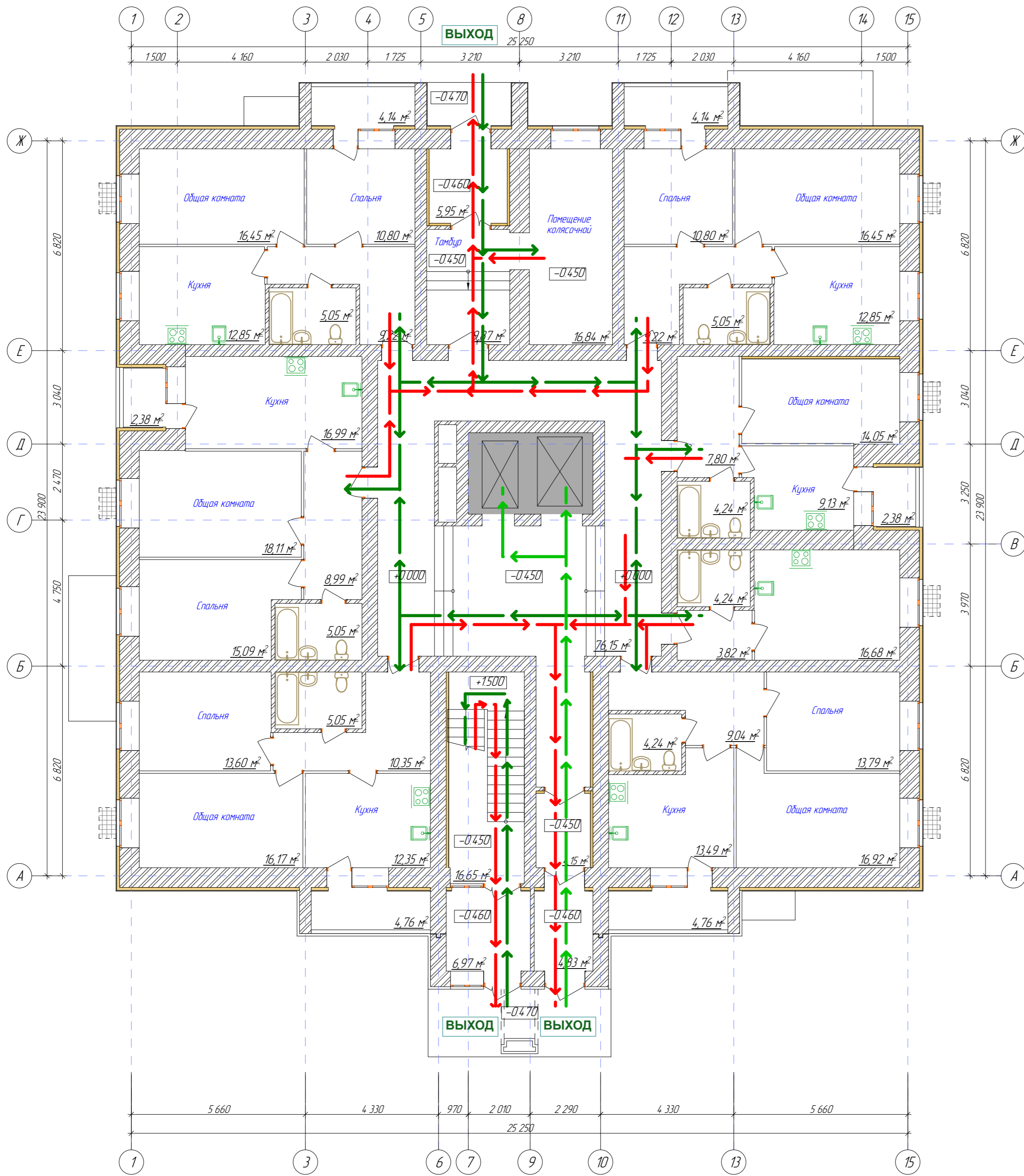
						19.7.15-05/21-10-ОДИ.ГЧ		
						Комплексная застройка многоэтажными жилыми домами на участке между ул. Волгоградская и автомобильной дорогой на с. Качкурово (в районе реки Табла) г.Саранск (Проект застройки четвертого микрорайона. Жилой дом (пл. №10 по генплану))		
Изм.	Колуч.	Лист	№ док.	Подпись	Дата	Стадия	Лист	Листов
						П	1	3
ГИП Разработал						Давыдов Бузлаева		
Н. контр.						Давыдова		
						Схема планировочной организации земельного участка с указанием путей перемещения инвалидов		
						АО «СЗ «МИК»		

Согласовано

Взам. инв. №

Подпись и дата

Инв. № подл.

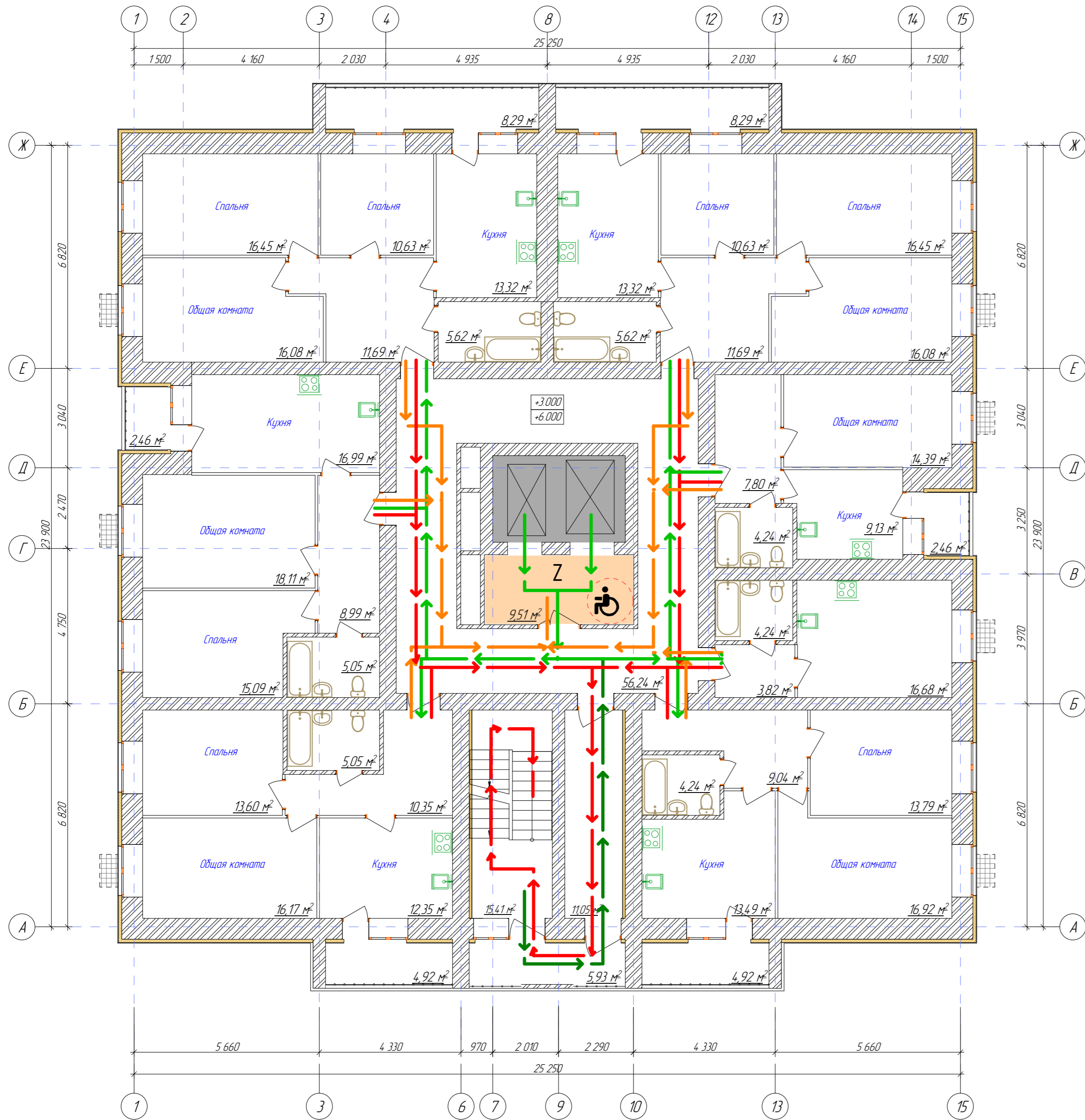


Условные обозначения

- схема передвижения инвалидов группы М1-М3 по этажу
- направление эвакуации инвалидов групп М1-М3
- лифт доступный для инвалидов
- пожаробезопасная зона 1-го типа

Согласовано
 Инв. N подл.
 Подпись и дата
 Взам. Инв. N

						19.7.15-05/21-10-ОДИГЧ		
						Комплексная застройка многоквартирными жилыми домами на участке между ул. Волгоградская и автомобильной дорогой на с. Качурово (в районе реки Табала) г. Саранск. Проект застройки четвертого микрорайона. Жилой дом (пл. №10 по генплану)		
Изм.	Колуч.	Лист	№ док.	Подпись	Дата	Стандия	Лист	Листов
						п	2	
ГИП	Дабыдов					АО «СЗ «МИК»		
Разработал	Буздаева							
Н. контр.	Дабыдова					План 1-го этажа с указанием путей перемещения и эвакуации инвалидов		



Условные обозначения

- схема передвижения инвалидов группы М1-М3 по этажу
- схема передвижения инвалидов групп М1-М4 по этажу
- направление эвакуации инвалидов групп М1-М3
- направление эвакуации инвалидов группы М4
- лифт доступный для инвалидов
- пожаробезопасная зона 1-го типа

Согласовано
 Инв. N подл.
 Подпись и дата
 Взам. Инв. N

						19.7.15-05/21-10-ОДИГЧ			
						Комплексная застройка многоквартирными жилыми домами на участке между ул. Волгоградская и автомобильной дорогой на с. Качурово (в районе реки Табл) г. Саранск. Проект застройки четвертого микрорайона. Жилой дом (пл. №10 по генплану)			
Изм.	Колуч.	Лист	И док.	Подпись	Дата		Стация	Лист	Листов
							п	3	
ГИП	Дабыдов								
Разработал	Буздаева								
						План 2-12 этажей с указанием путей перемещения и эвакуации инвалидов			
И контр.	Дабыдова					АО «СЗ «МИК»			