



Акционерное общество
**«СПЕЦИАЛИЗИРОВАННЫЙ ЗАСТРОЙЩИК
«МОРДОВСКАЯ ИПОТЕЧНАЯ
КОРПОРАЦИЯ»**

**Заказчик – Акционерное общество «Специализированный
застройщик «Мордовская ипотечная корпорация»**

**«Комплексная застройка многоэтажными жилыми домами на
участке между ул. Волгоградская и автомобильной дорогой на
с. Кочкурово (в районе реки Тавла) г. Саранска. Проект застройки
четвертого микрорайона». Жилой дом (пл. №10 по генплану)**

ПРОЕКТНАЯ ДОКУМЕНТАЦИЯ

Раздел 3. Архитектурные решения.

19.7.1.5-05/21-10-АР

Том 3

2022



Акционерное общество
**«СПЕЦИАЛИЗИРОВАННЫЙ ЗАСТРОЙЩИК
«МОРДОВСКАЯ ИПОТЕЧНАЯ
КОРПОРАЦИЯ»**

**Заказчик – Акционерное общество «Специализированный
застройщик «Мордовская ипотечная корпорация»**

**«Комплексная застройка многоэтажными жилыми домами на
участке между ул. Волгоградская и автомобильной дорогой на
с. Кочкурово (в районе реки Тавла) г. Саранска. Проект застройки
четвертого микрорайона». Жилой дом (пл. №10 по генплану)**

ПРОЕКТНАЯ ДОКУМЕНТАЦИЯ

Раздел 3. Архитектурные решения.

19.7.1.5-05/21-10-АР

Том 3

Главный инженер

Д.Е. Давыдов

2022

<i>Содержание тома 3</i>		
<i>Обозначение</i>	<i>Наименование</i>	<i>Прим.</i>
19.7.15-05/21-10-AP-C	Содержание тома 3	на 2 л.
19.7.15-05/21-10-AP.ТЧ	Текстовая часть	на 6 л.
	<i>а) Описание и обоснование внешнего и внутреннего вида объекта капитального строительства, его пространственной, планировочной и функциональной организации.</i>	1
	<i>б) Обоснование принятых объемно-пространственных и архитектурно-художественных решений, в том числе в части соблюдения предельных параметров разрешенного строительства объекта капитального строительства.</i>	2
	<i>б.1) Обоснование принятых архитектурных решений в части обеспечения соответствия зданий установленным требованиям энергетической эффективности.</i>	3
	<i>б.2) Перечень мероприятий по обеспечению соблюдения установленных требований энергетической эффективности к архитектурным решениям, влияющим на энергетическую эффективность зданий.</i>	4
	<i>в) Описание и обоснование использованных композиционных приемов при оформлении фасадов и интерьеров объекта капитального строительства.</i>	4
	<i>г) Описание решений по отделке помещений основного, вспомогательного, обслуживающего и технического назначения.</i>	5
	<i>д) Описание архитектурных решений, обеспечивающих естественное освещение помещений с постоянным пребыванием людей.</i>	5
	<i>е) Описание архитектурно-строительных мероприятий, обеспечивающих защиту помещений от шума, вибрации и другого воздействия.</i>	5
	<i>ж) Описание решений по светоограждению объекта, обеспечивающих безопасность полета воздушных судов.</i>	5
	<i>з) Описание решений по декоративно-художественной и цветовой отделке интерьеров</i>	6
19.7.15-05/21-10-AP.ГЧ	Графическая часть	на 17 л.
	<i>План технического подполья</i>	1
	<i>План 1-ого этажа</i>	2
	<i>План 2-3 этажей</i>	3

19.7.15-05/21-10-AP-C				
Изм.	Кол.уч	№ докум.	Подпись	Дата
			Содержание тома 3	
			Стадия	Лист
			П	1
			Листов	
			2	
ГИП	Давыдов			
Разработал	Бузлаева			
Н.контр	Давыдова			
			АО «СЗ «МИК»	

	<i>План 4-6 этажей</i>	4
	<i>План 7-12 этажей</i>	5
	<i>Фрагмент плана на отм. +36,400. План кровли</i>	6
	<i>Разрез 1-1</i>	7
	<i>Фасад 1-15. Ведомость отделки фасадов</i>	8
	<i>Фасад 15-1.</i>	9
	<i>Фасад А-Ж</i>	10
	<i>Фасады Ж-А</i>	11
	<i>Спецификация элементов заполнения проемов</i>	12
	<i>Остекление лоджий. Окна. Балконные блоки. М 1:50</i>	13
	<i>Ведомость отделки помещений</i>	14
	<i>Экспликация полов. Детали полов</i>	15
	<i>Перспективный вид 1</i>	16
	<i>Перспективный вид 2</i>	17

а) Описание и обоснование внешнего и внутреннего вида объекта капитального строительства, его пространственной, планировочной и функциональной организации.

Комплексная застройка многоквартирными жилыми домами на участке между ул. Волгоградской и автомобильной дорогой на с. Кочкурово (в районе р. Тавла) в з. Саранске представляет собой застройку, состоящую из двух микрорайонов (III и IV).

Проект разработан в соответствии:

- с заданием на проектирование;
- утвержденным ППТ «Комплексная застройка многоэтажными жилыми домами на участке между ул. Волгоградская и автомобильной дорогой на с. Кочкурово (в районе р. Тавла) з. Саранска. Проект застройки четвертого микрорайона».

Участок под строительство 12-этажного жилого дома располагается в IV микрорайоне – площадка №10 по генплану.

Многоквартирный жилой дом – кирпичный, с утеплением минераловатными плитами на базальтовой основе толщиной 100 мм (по расчету). Стены технического подполья из стеновых фундаментных блоков с утеплением пенополистерольными плитами XPS ТЕХНОНИКОЛЬ CARBON ECO FAS.

Фасады: вентилируемые с лицевой поверхностью из алюминиевого композитного материала, акриловая краска по штукатурке, декоративный материал “кирпич по сетке с защитной пленкой”.

Лоджии имеют ограждение из керамического кирпича (1 этаж) или остекление на высоту этажа. Заданием на проектирование остекление лоджий предусматривается из алюминиевого профиля с одинарным остеклением.

Многоквартирный жилой дом запроектирован 12-этажным, с техническим подпольем.

За условную отметку 0,000 принята отметка чистого пола первого этажа, соответствующая абсолютной отметке 132,60.

Высота этажей жилого дома принята 3,00 м (от пола до пола). Техническое подполье предусмотрено высотой 2,20 м (от пола до потолка).

Объемно-планировочные решения и ориентация многоквартирного жилого дома относительно сторон света обеспечивают нормативную продолжительность инсоляции жилых помещений.

Проектируемый многоквартирный жилой дом оборудуется следующими инженерными системами:

- теплоснабжение (центральное);
- холодное водоснабжение;
- горячее водоснабжение (от ИТП, расположенного в техподполье) ;
- канализация хозяйственно-бытовая;
- канализация ливневая;
- электроснабжение;
- наружное освещение;
- сети связи (телефонизация, радиификация, телевидение, диспетчеризация лифтов, домофонная связь);
- пожарная сигнализация;
- дымоудаление;
- прифундаментный дренаж.

					19.7.1.5-05/21-10-АР.ТЧ			
Изм.	Кол.уч	№ докум.	Подпись	Дата				
						Стадия	Лист	Листов
						П	1	6
ГИП		Давыдов			Текстовая часть	АО «СЗ «МИК»		
Разработал		Бузласва						
Н.контр		Давыдова						

В техподполье запроектированы: тепловой пункт, электрощитовая, помещение АСУ, насосная, противопожарная насосная, помещение уборочного инвентаря. Помещение электрощитовой не располагается под помещениями жилых комнат и связанными с мокрыми технологическими процессами. Выполнена гидроизоляция полов технических помещений в техническом подполье.

б) Обоснование принятых объемно-пространственных и архитектурно-художественных решений, в том числе в части соблюдения предельных параметров разрешенного строительства объекта капитального строительства.

Жилой дом (площадка №10) запроектирован с необходимым набором квартир (одно-, двух-, трех-комнатные) и с различными вариантами планировочных решений. Всего в доме 84 квартиры: 12 квартир 1-комнатных «студия», 12 квартир 1-комнатных, 38 квартир 2-комнатных, 22 квартиры 3-комнатные (см. Таблица 1).

Процентное соотношение и площади квартир соответствуют заданию на проектирование и составляют:

1-комнатных «студия» – 14 %;

1-комнатных – 14 %;

2-комнатных – 46 %;

3-комнатных – 26 %.

На всех этажах дома запроектированы квартиры.

Входные группы главного и дворового фасадов запроектированы с уровня земли для создания социально доступной среды маломобильным группам населения. Сквозной вход связывает улицу и двор.

На первом этаже запроектирована колясочная.

Площадки входов в техническое подполье предусмотрены на 10–15 см выше уровня отмостки.

Вертикальное сообщение этажей жилого дома обеспечивается по лестничной клетке типа Н1, соединяющей этажи с 1-ого по 12, выход на кровлю, и посредством пассажирских лифтов, соединяющих этажи с 1-ого по 12.

Лифты односекционного жилого дома (площадка №10) предусмотрены без машинного отделения, один лифт грузоподъемностью 1000 кг и размером кабины 1400х2200х2100 (ШхГхВ) и один лифт грузоподъемностью 1000 кг и размером кабины 1100х2100х2100 (ШхГхВ).

Объемно-пространственное и архитектурно-художественное решение принято с учетом задания на проектирование.

Уровень ответственности здания — нормальный

Степень огнестойкости — II

Класс конструктивной пожарной опасности — С0

Класс функциональной пожарной опасности — Ф 1.3

Расположение жилого дома на участке обусловлено сложившейся градостроительной ситуацией, границами земельного участка, нормами освещенности и инсоляции, соблюдением необходимых расстояний между зданиями, парковочными и другими площадками, проездами пожарной и спецтехники.

					19.7.1.5-05/21-10-АР.ТЧ	Лист
Изм.	Кол.уч	№ докум.	Подпись	Дата		2

Размеры в осях А-Ж — 23,90 м, в осях 1-15 – 25,25 м, высота (до верха парапета) – 37,66 м.

Технико-экономические показатели

Таблица 1

№ п/п	Наименование	Ед. изм.	Количество
1	Площадь застройки	м ²	736,71
2	Площадь жилого здания, в том числе:	м ²	7 751,22
	– площадь 1 этажа	м ²	627,62
	– площадь 2-3 этажей	м ²	1 271,74
	– площадь 4-6 этажей	м ²	1 933,26
	– площадь 7-12 этажей	м ²	3 918,60
3	Количество секций	шт.	1
	Жилая площадь квартир	м ²	2 631,57
4	Площадь квартир	м ²	4 775,73
5	Общая площадь квартир	м ²	4 959,49
6	Общая площадь квартир без понижающего коэффициента (0,5 для лоджий)	м ²	5 143,03
7	Строительный объем жилого здания	м ³	27 090,28
	выше отметки 0.000 (надземная часть)	м ³	25 445,47
	ниже отметки 0.000 (подземная часть)	м ³	1 644,81
8	Количество этажей	этаж	13
9	Этажность	этаж	12
10	Количество квартир, в том числе:	шт.	84
	– 1-комнатных «студия»	шт.	12
	– 1-комнатных	шт.	12
	– 2-комнатных	шт.	38
	– 3-комнатных	шт.	22
11	Площадь технического подполья	м ²	532,28

Примечание:

Определение технико-экономических показателей произведено согласно СП 54.13330.2016 «Здания жилые многоквартирные. Актуализированная редакция СНиП 31-01-2003».

б.1 Обоснование принятых архитектурных решений в части обеспечения соответствия зданий установленным требованиям энергетической эффективности.

В целях достижения оптимальных технико-экономических характеристик жилого дома в проекте предусмотрены:

– наиболее компактные объемно-планировочные решения здания, способствующие сокращению площади поверхности наружных стен;

- ориентация здания и его помещений по сторонам света с учетом преобладающих направлений холодного ветра и потоков солнечной радиации;
- эффективное инженерное оборудование соответствующего номенклатурного ряда с повышенным КПД;
- использования подземного пространства;
- наружные входные двери предусмотрены с приборами для самозакрывания (доводчиками);

б.2 Перечень мероприятий по обеспечению соблюдения установленных требований энергетической эффективности к архитектурным решениям, влияющим на энергетическую эффективность зданий.

Проектным решением предусмотрены следующие мероприятия для обеспечения соблюдения установленных требований энергетической эффективности:

- ориентация здания по сторонам света выполнена таким образом, что квартиры ориентированы на солнечные стороны – восток, юг и запад;
- эффективная конструкция наружных стен (кирпич керамический полнотелый с утеплением минераловатными плитами НГ);
- остекление лоджий;
- оконные блоки из ПВХ –профиля с остеклением двухкамерными стеклопакетами, класс Б2;
- утепленные наружные двери, с уплотнением и оборудованные устройствами самозакрывания;
- утепленное техническое подполье.

в) Описание и обоснование использованных композиционных приемов при оформлении фасадов и интерьеров объекта капитального строительства.

Архитектурный образ жилого здания строится на сочетании светлых и темных плоскостей фасада с пластикой остекленных выступающих лоджий. Вертикальный ритм главного фасада, заданный вертикалями лоджий, подчеркнут с помощью контрастного цветового и фактурного сочетания. Основные цвета: белый и коричневый (с фактурой «под кирпич»). 1-6 этажи главного фасада здания подчеркиваются более темным (коричневым) цветом для придания статичности.

Проектное решение отделки фасадов жилого дома предусмотрено в современных материалах с соблюдением требований общей и пожарной безопасности, предъявляемых к отделочным материалам и фасадным системам.

Утепление наружных стен жилого здания выполняется негорючими жесткими гидрофобизированными минераловатными плитами на базальтовой основе толщиной 100 мм (по расчету).

Наружная отделка стен дома: вентилируемый фасад с лицевой поверхностью из алюминиевого композитного материала, тонкослойная штукатурка по минераловатному утепл. с отделкой декоративным материалом "кирпич по сетке с защитной пленкой", тонкослойная штукатурка по минераловатному утепл. с окраской фасадными акриловыми красками.

Окна – из ПВХ –профиля с остеклением двухкамерными стеклопакетами, класса Б2;

Остекление лоджий – из алюминиевого профиля с одинарным стеклом.

Двери наружные, воздушных переходных зон – из алюминиевого профиля с остеклением из армированного стекла. Входные двери в квартиры – деревянные по ГОСТ 475–2016. Двери в поме-

					19.7.1.5-05/21-10-АР.ТЧ	Лист
Изм.	Кол.уч	№ докум.	Подпись	Дата		4

щения электрощитовой, теплового пункта, насосной, насосной противопожарного водопровода предусмотрены в противопожарном исполнении и сертифицированными.

з) Описание решений по отделке помещений основного, вспомогательного, обслуживающего и технического назначения.

В помещениях общего пользования жилого дома проектом предусматривается окраска стен по подготовленной поверхности акриловыми красками ВД-АК. Полы — облицовка керамической плиткой с нескользящей поверхностью.

Внутренняя отделка стен, полов и потолков помещений квартир выполняется собственниками данных помещений, согласно заданию на проектирование.

Стены, потолки технических помещений и КЧИ окрашиваются акриловыми красками ВД-АК. Полы — керамическая плитка.

д) Описание архитектурных решений, обеспечивающих естественное освещение помещений с постоянным пребыванием людей.

Уровень естественного освещения помещений соответствует требованиям СП 52.13330.2016 "Естественное и искусственное освещение", СанПиН 1.2.3685-21 "Гигиенические нормативы и требования к обеспечению безопасности и (или) безвредности для человека факторов среды обитания".

Естественное освещение предусмотрено в помещениях с постоянным пребыванием людей.

Ориентация жилого дома обеспечивает необходимое время инсоляции жилых комнат в соответствии с СанПиН 1.2.3685-21.

Продолжительность инсоляции жилых помещений квартир запроектирована не менее нормируемого времени.

е) Описание архитектурно-строительных мероприятий, обеспечивающих защиту помещений от шума, вибрации и другого воздействия.

При проектировании жилого дома руководствовались требованиями СП 51.13330.2011 «Защита от шума», СП 23-103-2003 «Проектирование звукоизоляции ограждающих конструкций жилых и общественных зданий».

Защита от шума обеспечена благодаря:

- рациональному архитектурно — планировочному решению (лифтовые шахты не примыкают к жилым помещениям;
- применению ограждающих конструкций, обеспечивающих нормативную звукоизоляцию;
- применению звукопоглощающего утеплителя в конструкции наружных стен;
- расположению технических помещений под помещениями общего пользования;
- расположению санитарно-технического оборудования не смежно с жилыми комнатами.

Звукоизоляция применяемых в проекте наружных и внутренних ограждающих конструкций жилых помещений обеспечивает снижение звукового давления от внешних источников шума, а также от ударного шума и шума оборудования инженерных систем, воздуховодов и трубопроводов до уровня, не превышающего допустимых значений по СП 51.13330.2011.

					19.7.1.5-05/21-10-АР.ТЧ	Лист
Изм.	Кол.уч	№ докум.	Подпись	Дата		5

ж) Описание решений по светоограждению объекта, обеспечивающих безопасность полета воздушных судов (при необходимости).

По материалам анализа и оценки объект «Комплексная застройка многоэтажными жилыми домами на участке между ул. Волгоградская и автомобильной дорогой на с. Кочкурово (в районе р. Тавла) г. Саранска. Проект застройки четвертого микрорайона». Жилой дом (пл. №10 по генплану) не окажет негативного воздействия на уровень безопасности полетов.

з) Описание решений по декоративно-художественной и цветовой отделке интерьеров.

Помещения общего пользования жилого дома (тамбуры, внеквартирные коридоры, лестничные клетки)–:

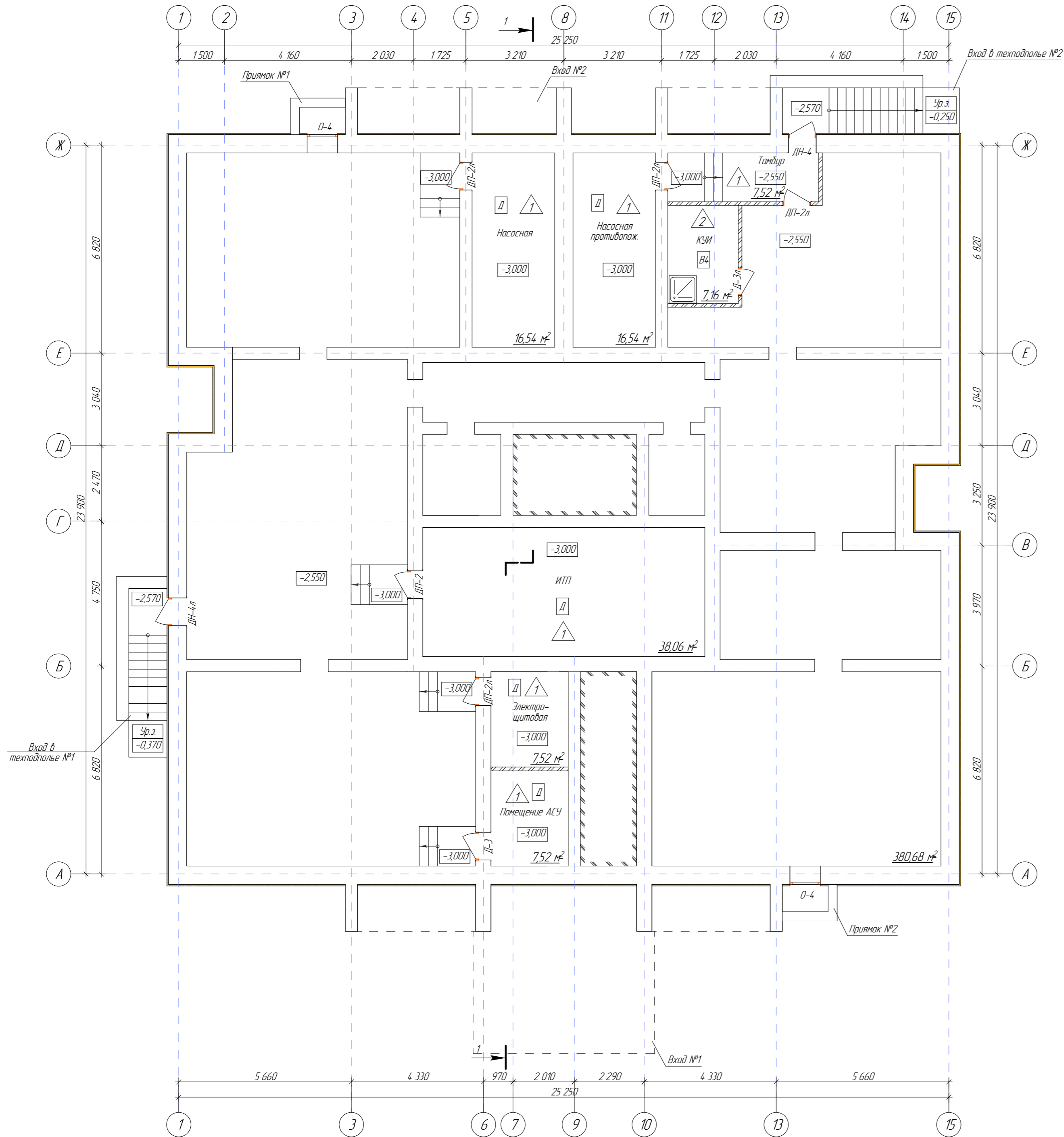
- стены окрашиваются акриловой краской ВД-АК светлых тонов теплых оттенков по подготовленной поверхности (штукатурка, шпатлевка и грунтовка);

- полы выполняются с покрытием керамической плиткой нейтральных тонов с нескользящей поверхностью;

- потолки окрашиваются акриловой краской ВД-АК белого цвета по подготовленной поверхности (шпатлевка и грунтовка).

Внутренняя отделка квартир проектом не предусматривается.

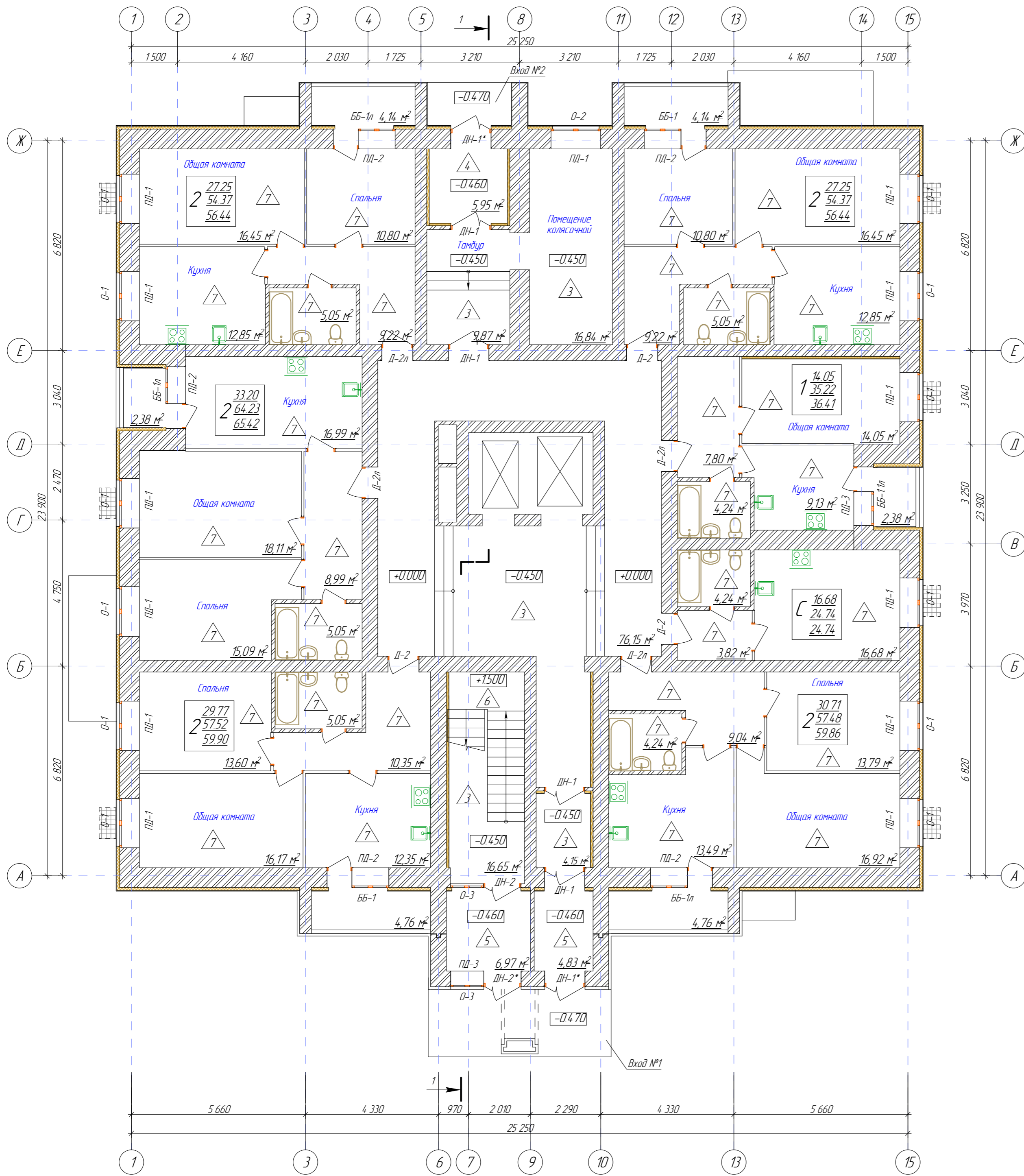
					19.7.1.5-05/21-10-АР.ТЧ	Лист
Изм.	Кол.уч	№ докум.	Подпись	Дата		6



Согласовано

Инв. № подл. Подпись и дата. Взам. Инв. №

						19.7.15-05/21-10-АРГЧ		
						Комплексная застройка многоквартирными жилыми домами на участке между ул. Волгоградская и автомобильной дорогой на с. Качурабю (в районе реки Табала) г.Саранск. Проект застройки четвертого микрорайона. Жилой дом (пл. №10 по генплану)		
Изм.	Колуч.	Лист	И док.	Подпись	Дата			
ГИП	Давыдов					Стадия	Лист	Листов
Разработал	Буздаева					П	1	17
						План технического подполья		
						АО «СЗ «МИК»		
И контр.	Давыдова							

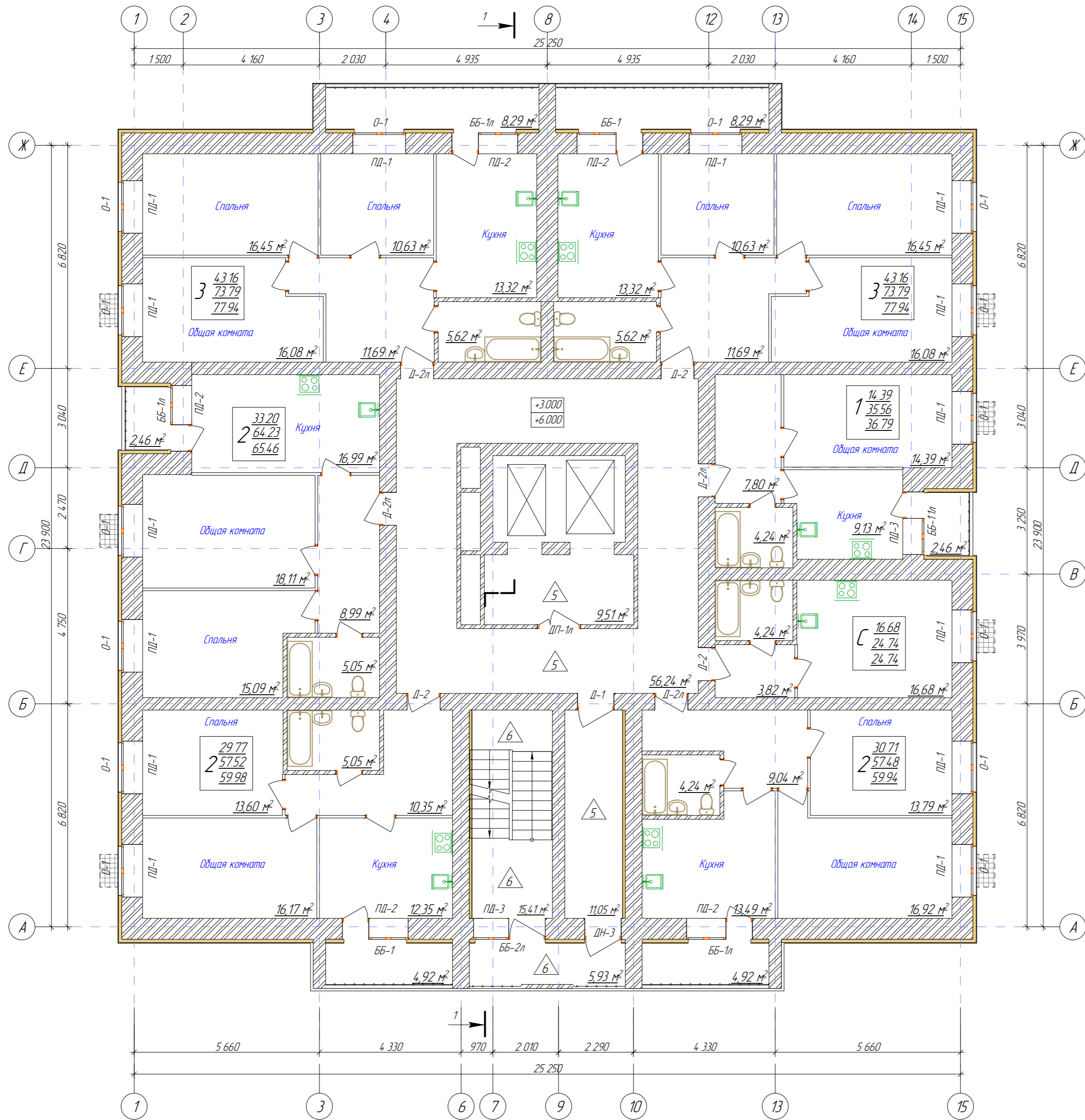


Условные обозначения

- кирпичные стены - 380-640 мм
- утеплитель - 100 мм
- кирпичные перегородки - 120 мм
- гипсовые газогребневые перегородки - 80 мм
- корзина для кондиционера 700 (в) x 1000 (ш) x 550 (г) типа КОРБАС К1К2 (или аналог)

						19.7.15-05/21-10-АР.ГЧ		
						Комплексная застройка многоквартирными жилыми домами на участке между ул. Волгоградская и автомобильной дорогой на с. Качурабю (в районе реки Табала) г.Саранск. Проект застройки четвертого микрорайона. Жилой дом №10 по генплану!		
Изм.	Колуч.	Лист	И док.	Подпись	Дата			
ГИП	Давыдов					Стация	Лист	Листов
Разработал	Бузалева					п	2	
						План 1-го этажа		
						АО «СЗ «МИК»		
И.контр.	Давыдова							

Инв. N подл. Подпись и дата. Взам. Инв. N. Согласовано.

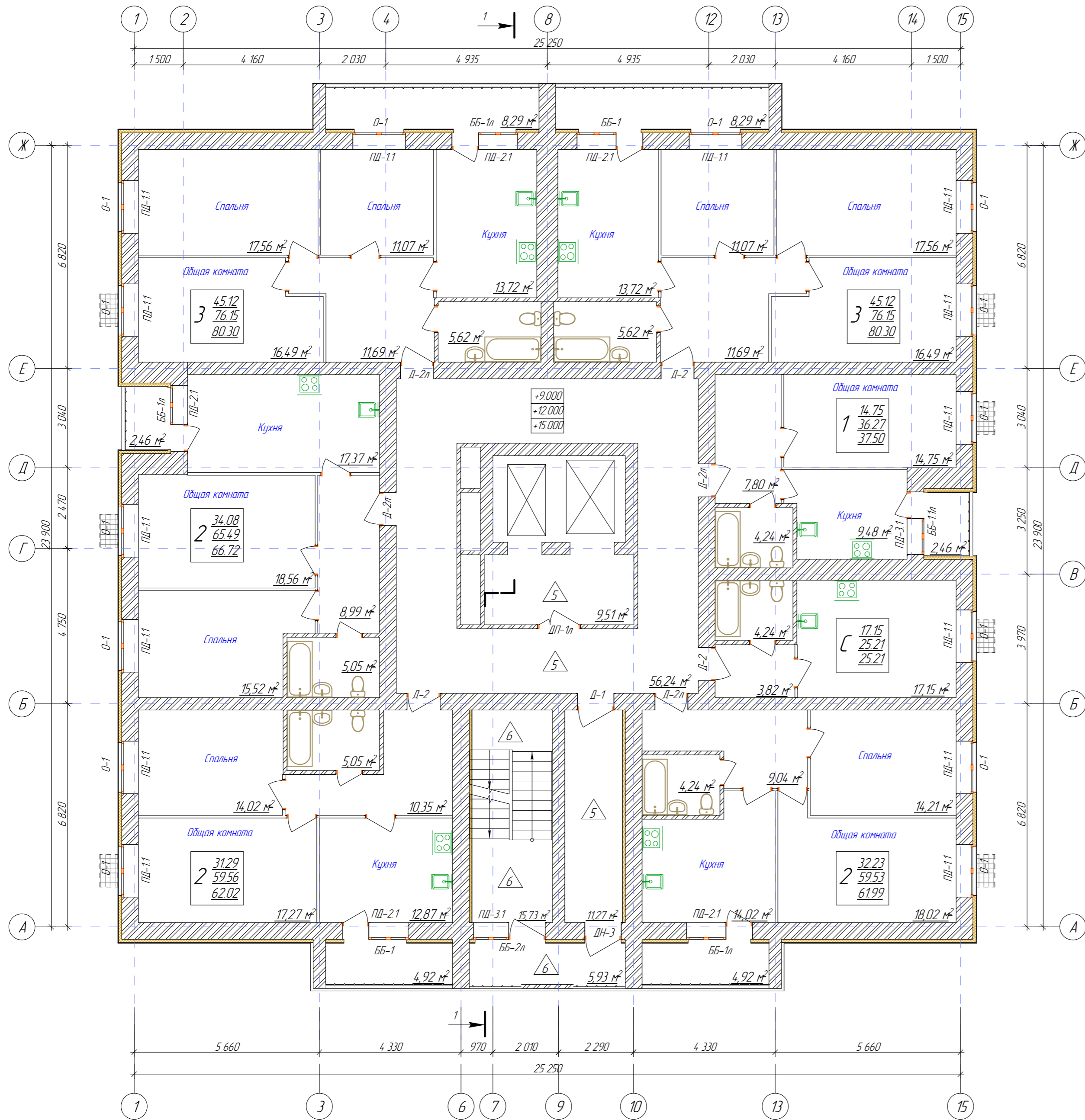


Условные обозначения

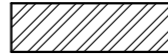

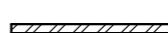

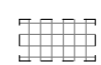
- кирпичные стены - 380-640 мм
- утеплитель - 100 мм
- кирпичные перегородки - 120 мм
- гипсовые пазогребневые перегородки - 80 мм
- карзина для кондиционера 700 (в) x 1000 (ш) x 550 (г) типа КОРБАС КДК2 (или аналог)

						19.7.15-05/21-10-АРГЧ		
						Комплексная застройка многоквартирными жилыми домами на участке между ул. Волгоградская и автомобильной дорогой на с. Качурово (в районе реки Табло) г.Саранск. Проект застройки четвертого микрорайона. Жилой дом (пл. №10 по генплану)		
Изм.	Колуч.	Лист	И док.	Подпись	Дата			
ГИП	Давыдов					Стадия	Лист	Листов
Разработал	Бузлаева					п	3	
						План 2-3 этажей		
						АО «СЗ «МИК»		
И.контр.	Давыдова							

Согласовано
 Инв. N подл.
 Подпись и дата
 Взам. Инв. N

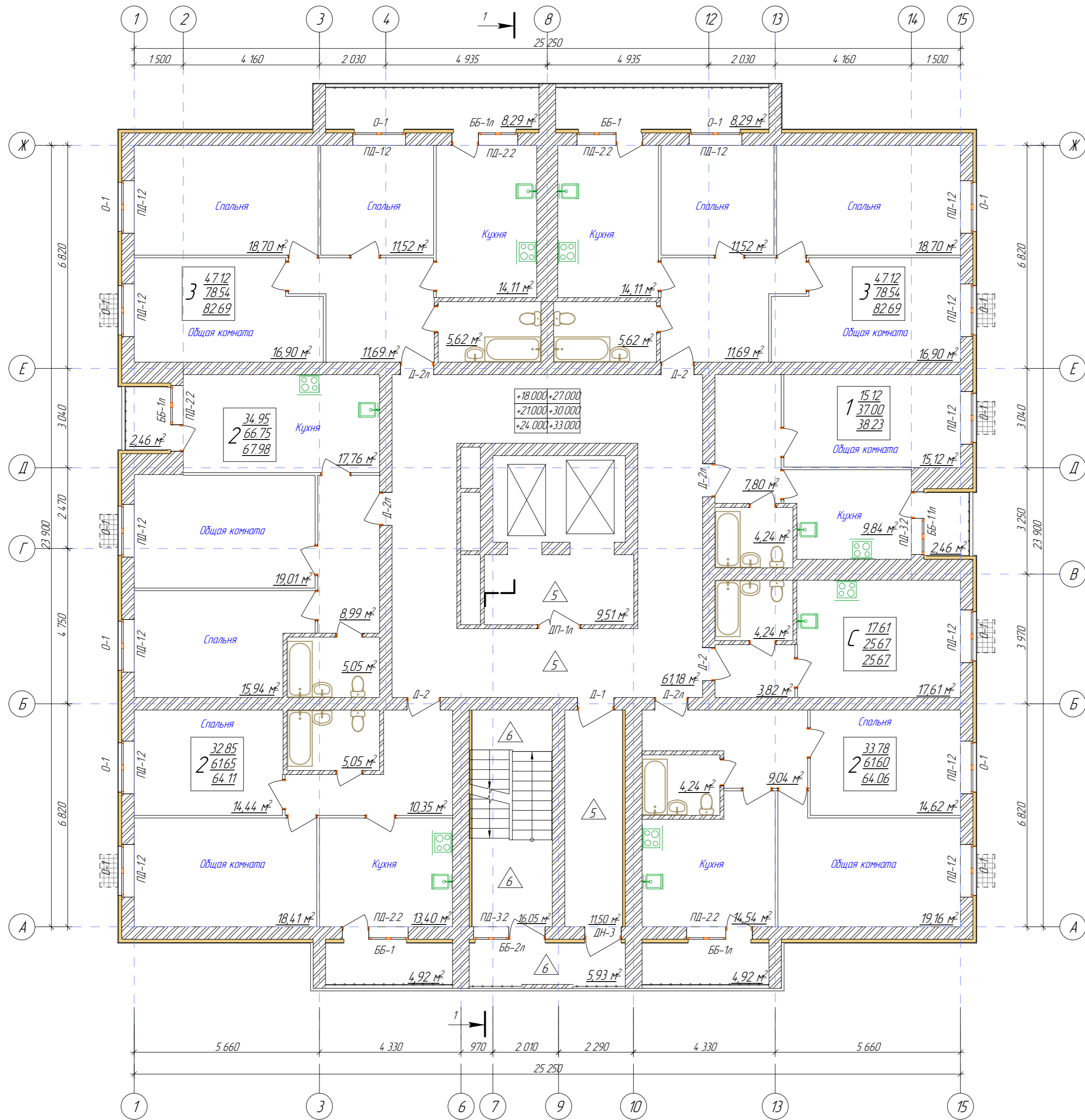


Условные обозначения

-  - кирпичные стены - 380-640 мм
-  - утеплитель - 100 мм
-  - кирпичные перегородки - 120 мм
-  - гипсовые пазогребневые перегородки - 80 мм
-  - карзина для кондиционера 700 (в) x 1000 (ш) x 550 (г) типа КОРБАС КДК2 (или аналог)

						19.7.15-05/21-10-АРГЧ		
						Комплексная застройка многоквартирными жилыми домами на участке между ул. Волгоградская и автомобильной дорогой на с. Качурадово (в районе реки Табло) г.Саранск. Проект застройки четвертого микрорайона. Жилой дом (пл. №10 по генплану)		
Изм.	Колуч.	Лист	И док.	Подпись	Дата			
ГИП	Давыдов						Стадия	Лист
Разработал	Буздаева						п	4
						План 4-6 этажей		
						АО «СЗ «МИК»		
И.контр.	Давыдова							

Согласовано
 Инв. N подл.
 Подпись и дата
 Взам. Инв. N

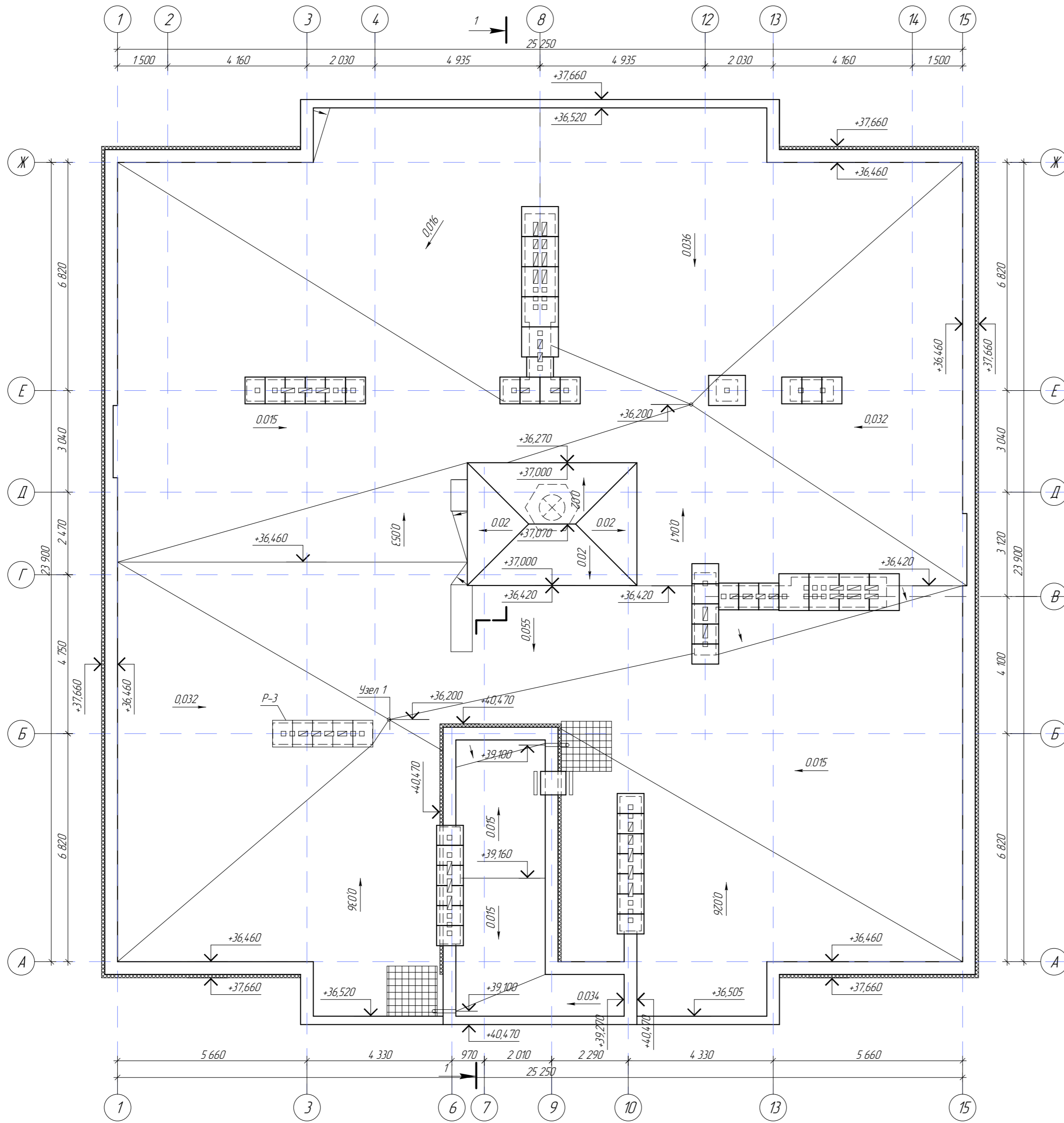


Условные обозначения

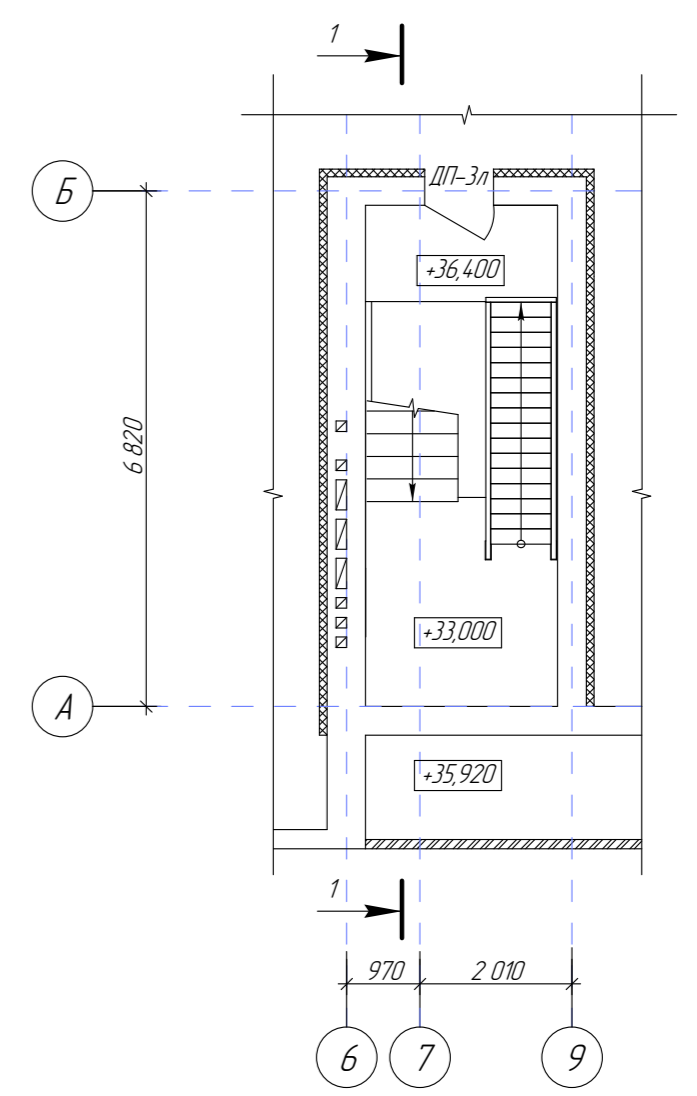
- кирпичные стены - 380-640 мм
- утеплитель - 100 мм
- кирпичные перегородки - 120 мм
- гипсовые пазогребневые перегородки - 80 мм
- карзина для кондиционера 700 (в) x 1000 (ш) x 550 (г) типа КОРБАС КДК2 (или аналог)

						19.7.15-05/21-10-АРГЧ		
						Комплексная застройка многоквартирными жилыми домами на участке между ул. Волгоградская и автомобильной дорогой на с. Качурабю (в районе реки Табло) г.Саранск. Проект застройки четвертого микрорайона. Жилой дом (пл. №10 по генплану)		
Изм.	Колуч.	Лист	И док.	Подпись	Дата			
ГИП	Давыдов					Стадия	Лист	Листов
Разработал	Бузалева					п	5	
						План 7-12 этажей		
						АО «СЗ «МИК»		
И.контр.	Давыдова							

Инв. № подл. Подпись и дата. Взам. Инв. №. Согласовано.

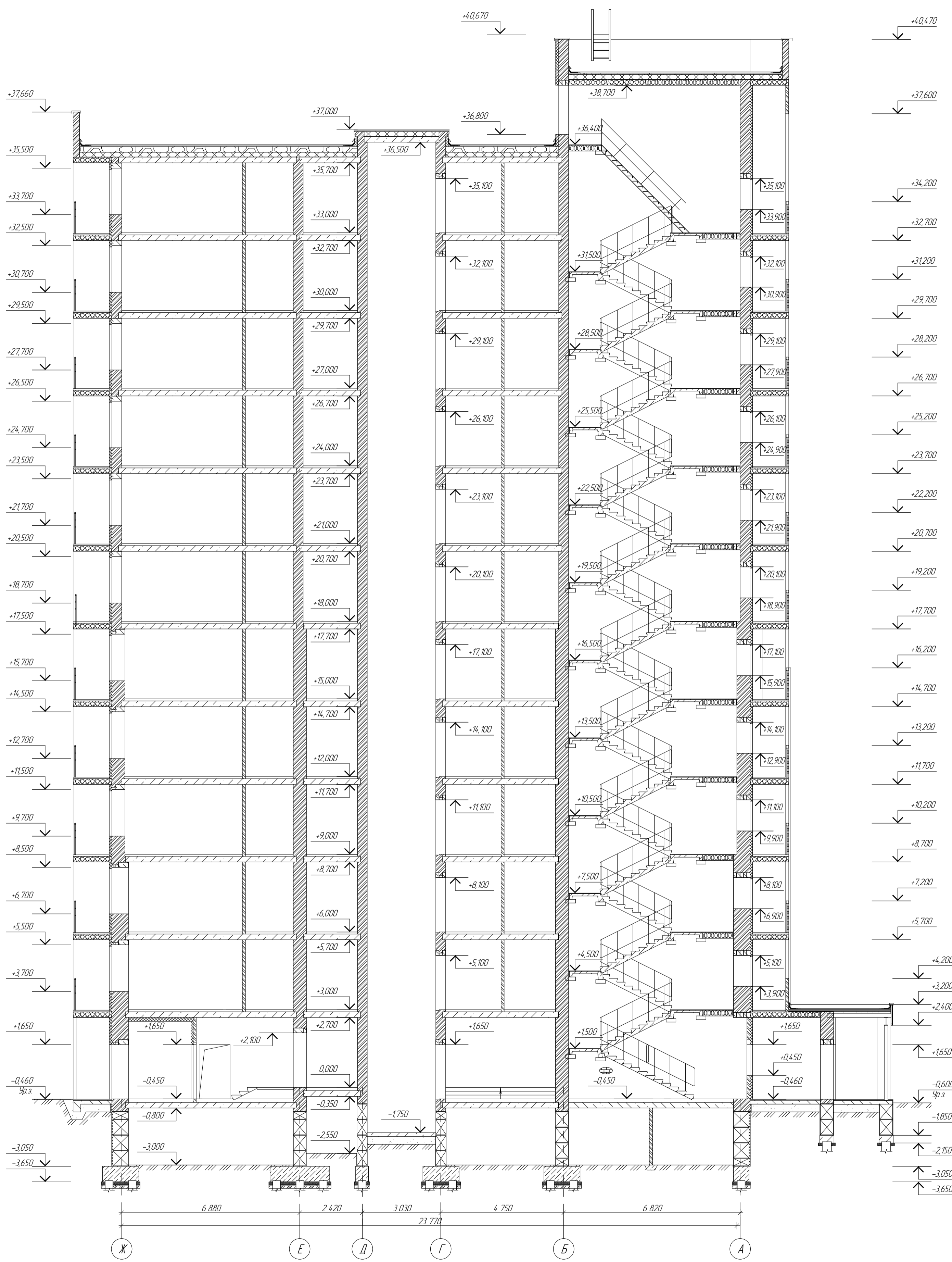


Фрагмент плана на отм. +36,400



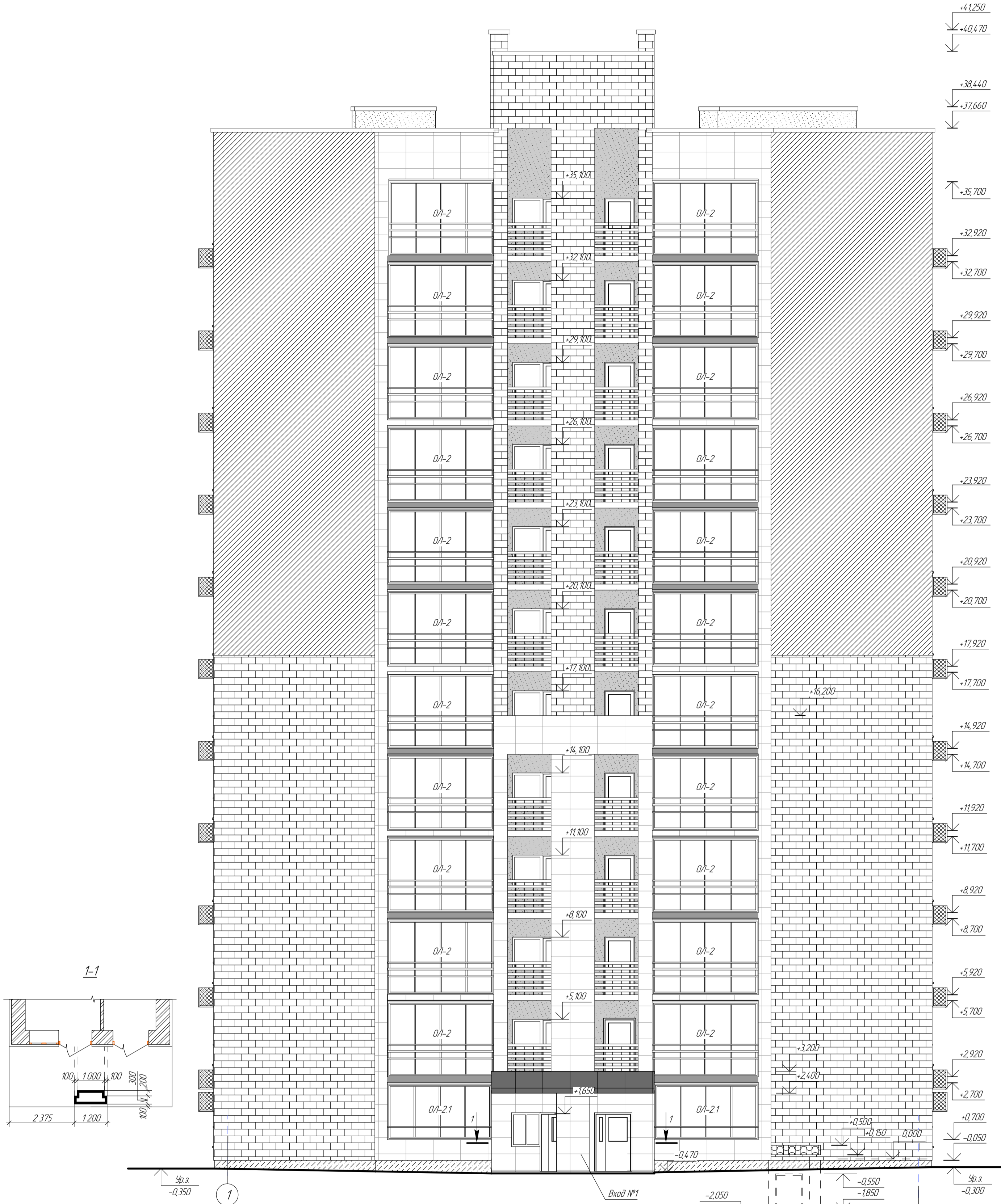
Согласовано
 Инв. N подл.
 Подпись и дата
 Взам. Инв. N

						19.7.15-05/21-10-АРГЧ			
						Комплексная застройка многоквартирными жилыми домами на участке между ул. Волгоградская и автомобильной дорогой на с. Качурово (в районе реки Табло) г.Саранск. Проект застройки четвертого микрорайона. Жилой дом (пл. №10 по генплану)			
Изм.	Колуч.	Лист	И док.	Подпись	Дата		Стадия	Лист	Листов
							П	6	
						Фрагмент плана на отм. +36,400. План кровли			
						АО «СЗ «МИК»			
						Формат А2			



Согласовано
 Инв. и подл.
 Подпись и дата
 Взам. инв. и подл.

						19.7.15-05/21-10-АР.ГЧ		
						Комплексная застройка многоквартирными жилыми домами на участке между ул. Волгоградская и автомобильной дорогой на с. Кочурово (в районе реки Табля) г. Саранск. Проект застройки четвертого микрорайона. Жилой дом (пл. №10 по генплану)		
Изм.	Колуч.	Лист	№ док.	Подпись	Дата	Стадия	Лист	Листов
Г/П	Давыдов					п	7	
Разработал	Бузлаева							
Н. контр.	Давыдова							
Разрез 1-1						АО «СЗ «МИК»		



Ведомость отделки фасадов

Поз. отделки	Наименование элемента фасада	Наименование материала отделки	Наименование и номер эталона цвета или образца колера	Условные обозначения	Площадь м²	Примечание
1	Цоколь	Керамогранитная плитка	темно-серый		4106	
2	Стены	Вентилируемый фасад с лицевой поверхностью из алюминиевого композитного материала	белый		237,32	
		Тонкослойная штукатурка по минераловатному утепл. с окраской фасадными акриловыми красками	темно-коричневый		138,60	
		Тонкослойная штукатурка по минераловатному утепл. с отделкой декоративным материалом "кирпич по сетке с защитной пленкой"	белый		574,34	
		Тонкослойная штукатурка по минераловатному утепл. с окраской фасадными акриловыми красками	коричневый		1848,51	
		Тонкослойная штукатурка с окраской фасадными акриловыми красками	темно-серый		170,30	
		Тонкослойная штукатурка по минераловатному утеплит. с окраской фасадными акриловыми красками	светло-серый		95,58	
3	Экран козырька входа №1	Тонкослойная штукатурка с окраской фасадными акриловыми красками	светло-серый		1514,9	
		Тонкослойная штукатурка с окраской фасадными акриловыми красками	темно-коричневый		35,14	
4	Стены лоджий (за витражами)	Тонкослойная штукатурка по минераловатному утеплит. с окраской фасадными акриловыми красками	светло-серый		617,71	
5	Входы в техподполье	Акриловая покраска	серый		22,80	
6	Низ козырьков	Алюминиевые композитные панели	темно-серый		13,57	
		Акриловая покраска	темно-коричневый		7,86	
7	Покрытие площадок	Тротуарная плитка 300x300x30 мм	темно-серый		17,49	

Примечание

- 1 Цвета RAL уточнить после согласования с заказчиком.
- 2 Карзины для кондиционера 700 (в) x 1000 (ш) x 550 (г) типа КОРБАС КДК2 (или аналог) - 84 шт.
- 3 Покрытие козырька входов в техническое подполье - прайфлист, цвет темно-коричневый, расход см. р. АС.
4. Оконные откосы и откосы балконных блоков - штукатурка, шпатлевка, улучшенная окраска акриловой краской. Расход - 134,00 м².

19.7.15-05/21-10-АР.ГЧ

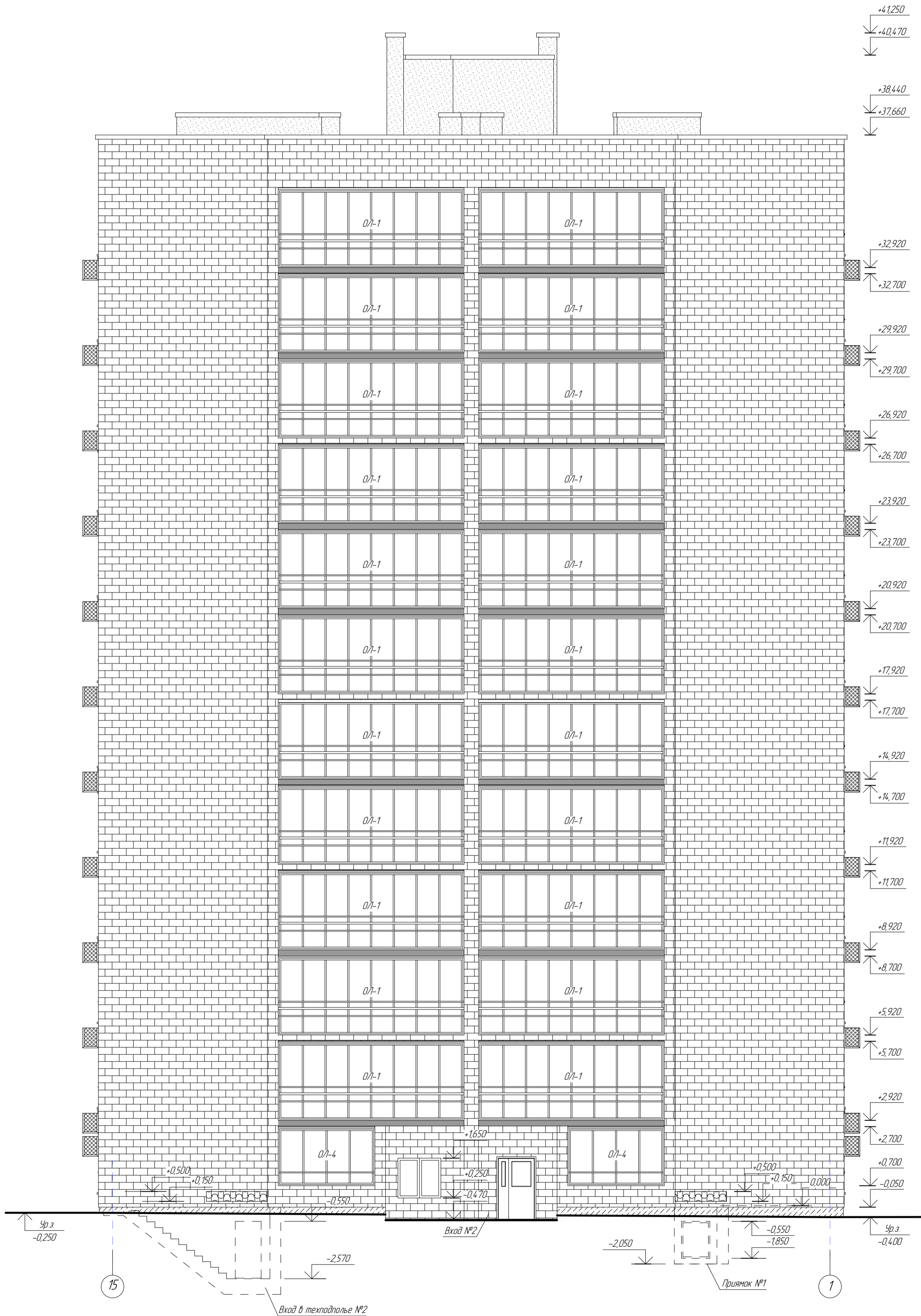
Комплексная застройка многоквартирными жилыми домами на участке между ул. Волгоградская и автомобильной дорогой на с. Качурово (в районе реки Табля) г. Саранск. Проект застройки четвертого микрорайона. Жилой дом (пл. №10 по генплану)

Изм.	Колуч.	Лист	Н док.	Подпись	Дата
	ГИП	Разработал		Давыдов	
				Бузлаева	
	Н контр.			Давыдова	

Стация	Лист	Листов
п	8	

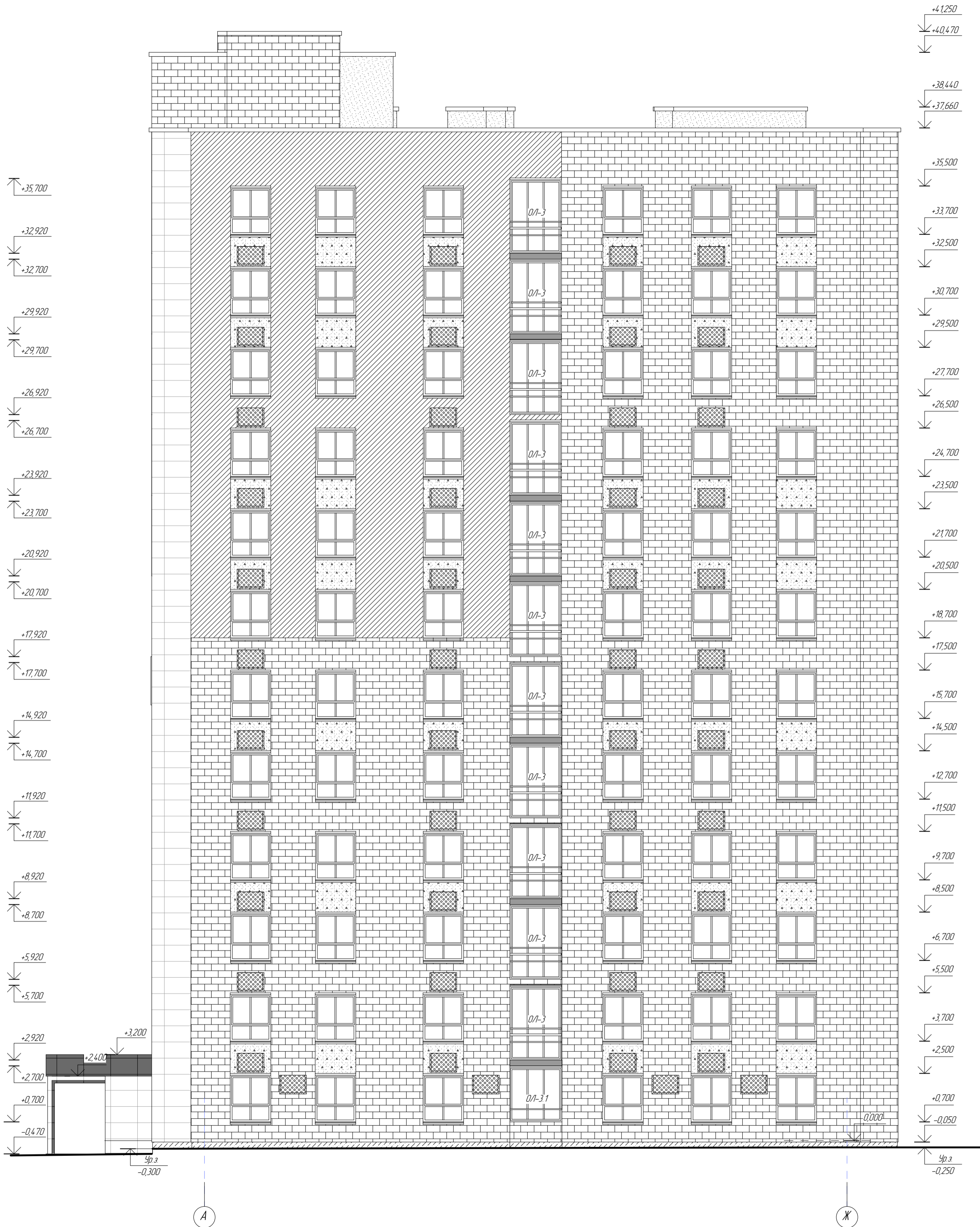
Фасад 1-15
Ведомость отделки фасадов

АО «СЗ «МИК»



Согласовано
 Инв. N подл.
 Подпись и дата
 Взам. инв. N

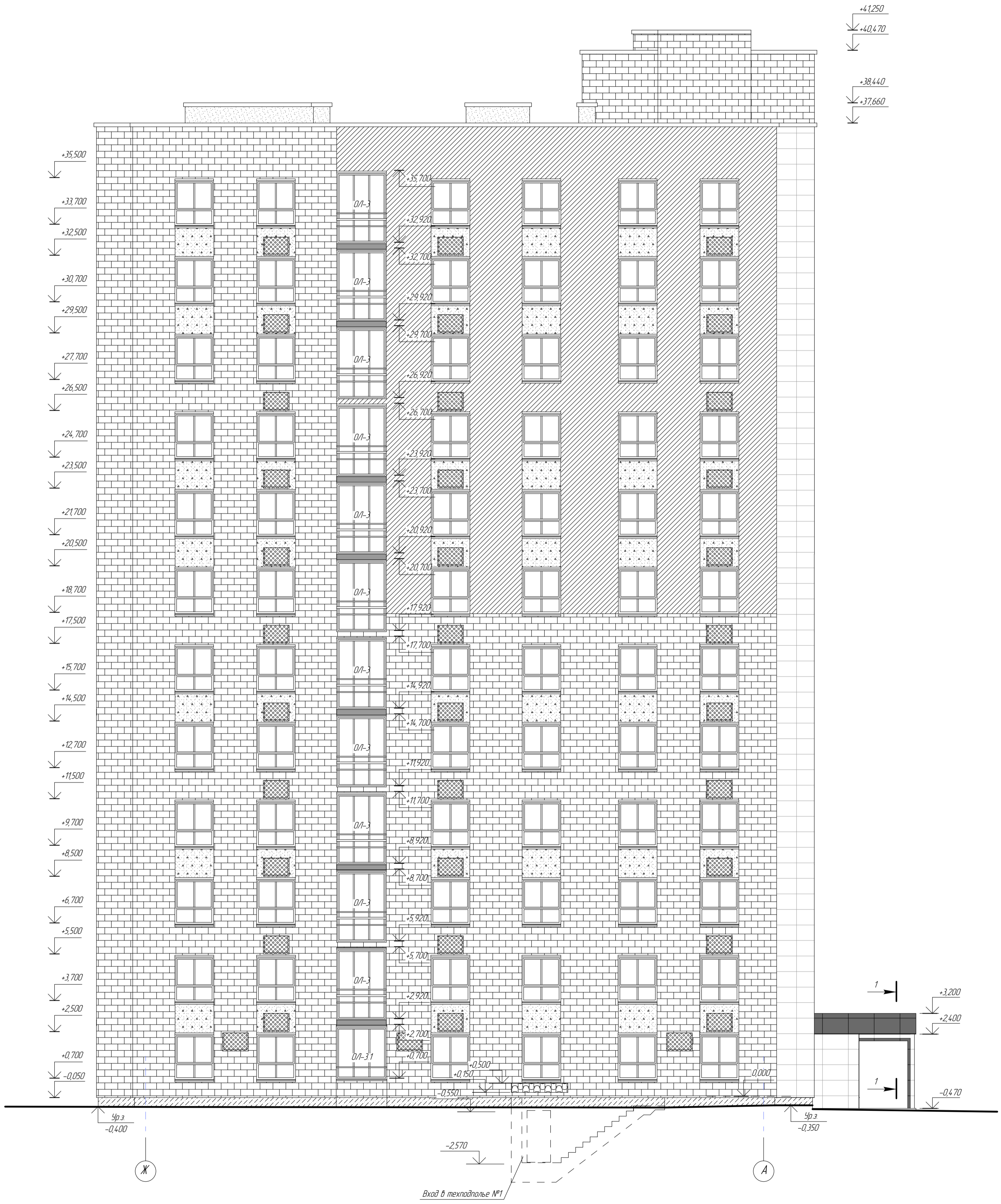
						19.7.15-05/21-10-АР.ГЧ		
						Комплексная застройка многоэтажными жилыми домами на участке между ул. Волгоградская и автомобильной дорогой на с. Кочурово (в районе реки Табля) г. Саранск. Проект застройки четвертого микрорайона. Жилой дом (пл. №10 по генплану)		
Изм.	Колуч.	Лист	Н док.	Подпись	Дата	Стадия		Лист
ГИП	Давыдов					п		9
Разработал	Бузлаева							
Фасад 15-1						АО «СЗ «МИК»		
Н контр.	Давыдова							



Согласовано
 Инв. № подл.
 Подпись и дата
 Взам. Инв. №

						19.7.15-05/21-10-АР.ГЧ		
						Комплексная застройка многоквартирными жилыми домами на участке между ул. Волгоградская и автомобильной дорогой на с. Качурово (в районе реки Табло) г. Саранск. Проект застройки четвертого микрорайона. Жилой дом (пл. №10 по генплану)		
Изм.	Колуч.	Лист	№ док.	Подпись	Дата	Стадия	Лист	Листов
ГИП	Давыдов					п	10	
Разработал	Бузлаева							
Н. контр.	Давыдова					Фасад А-Ж		АО «СЗ «МИК»

Согласовано
 Инв. № подл.
 Подпись и дата
 Взам. инв. №



19.7.15-05/21-10-АР.ГЧ							
Комплексная застройка многоквартирными жилыми домами на участке между ул. Волгоградская и автомобильной дорогой на с. Кочурово (в районе реки Табло) г. Саранск. Проект застройки четвертого микрорайона. Жилой дом (пл. №10 по генплану)							
Изм.	Колуч.	Лист	№ док.	Подпись	Дата		
ГИП	Давыдов						
Разработал	Бузлаева						
Н. контр.	Давыдова						
Фасад Ж-А					Стация	Лист	Листов
					п	11	
АО «СЗ «МИК»							

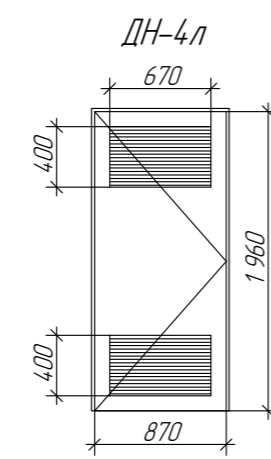
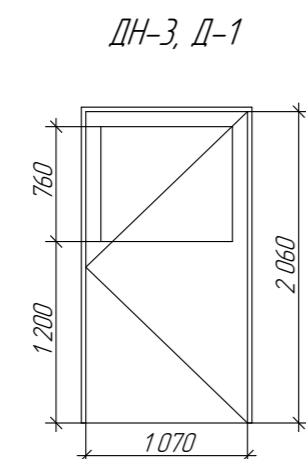
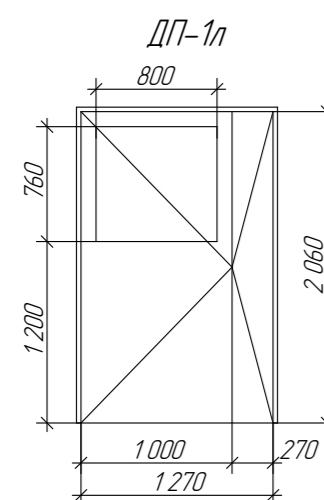
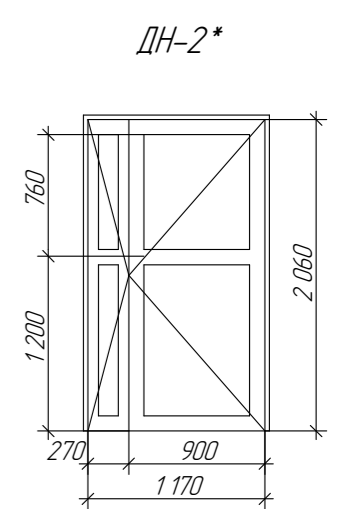
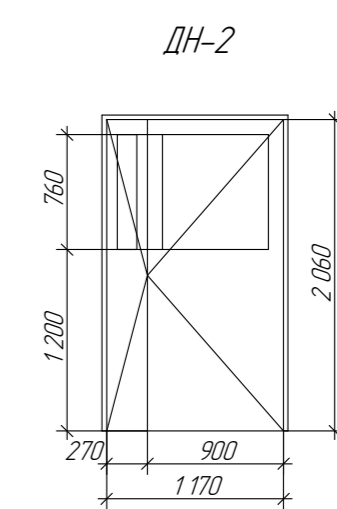
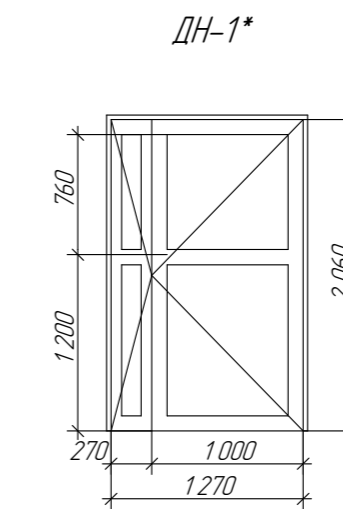
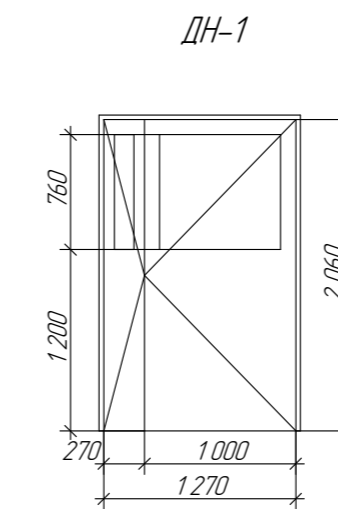
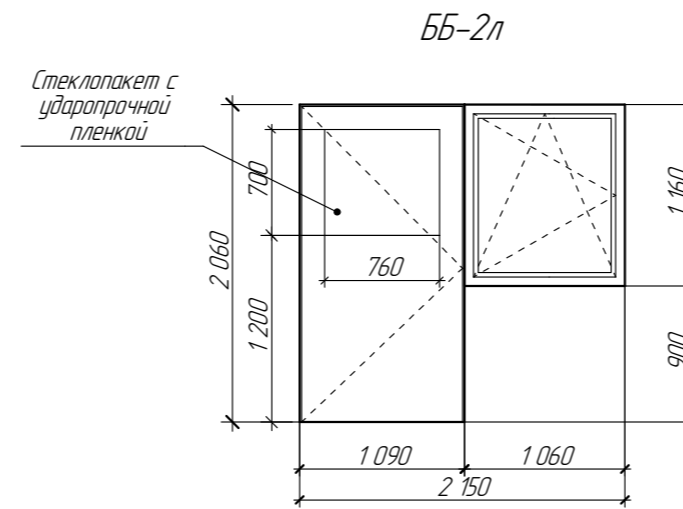
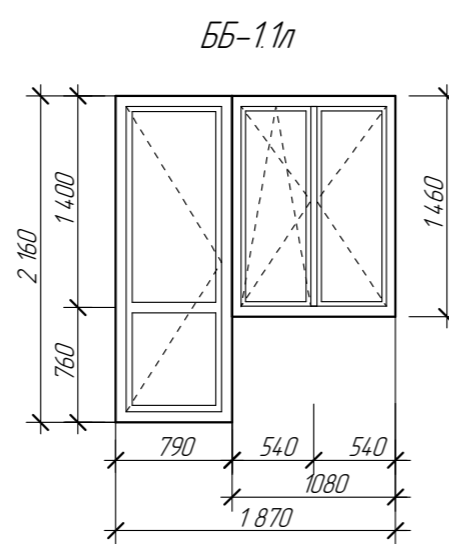
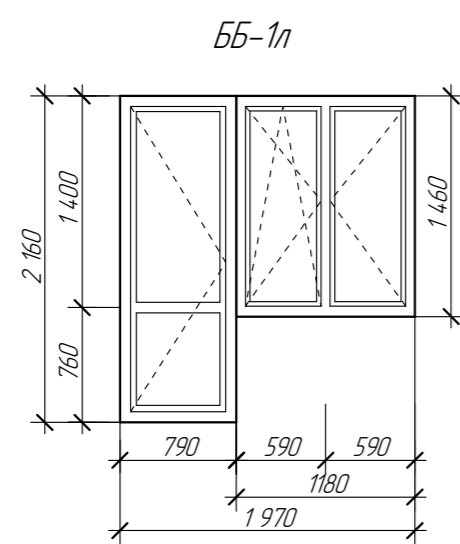
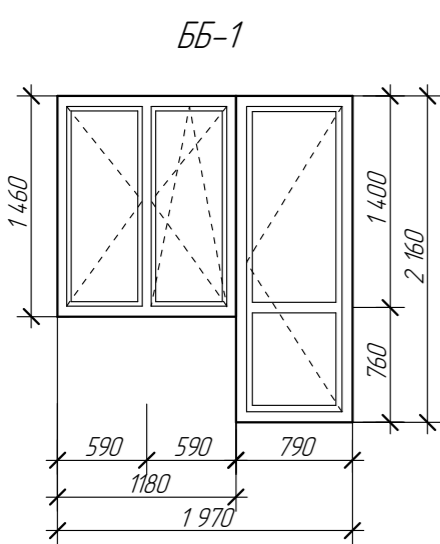
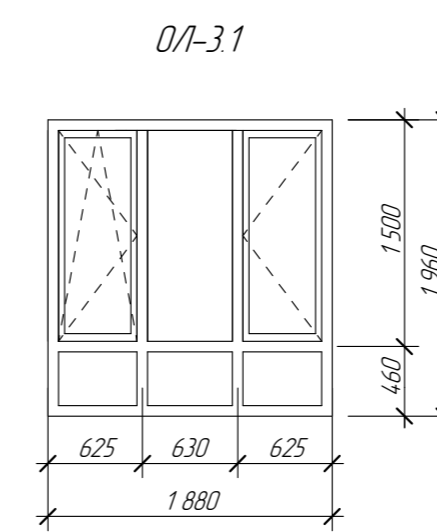
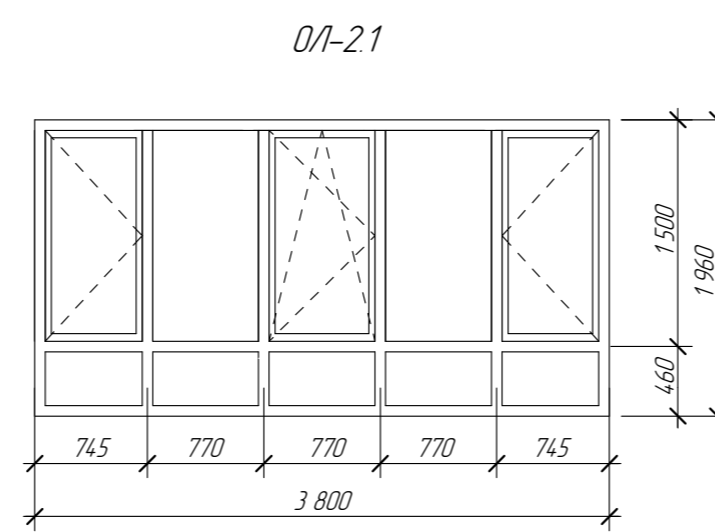
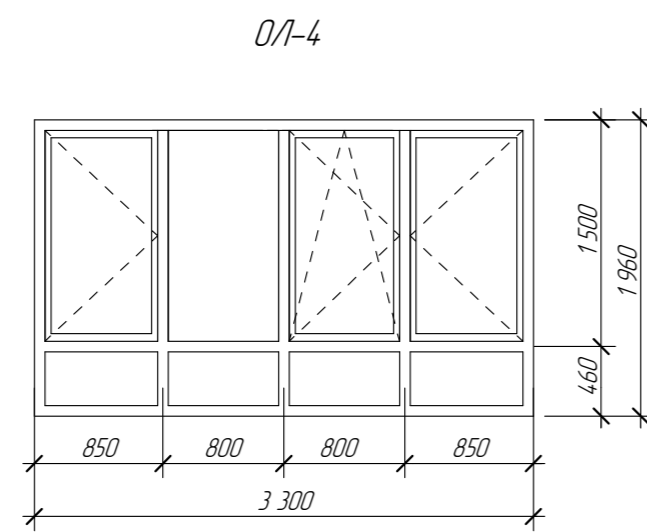
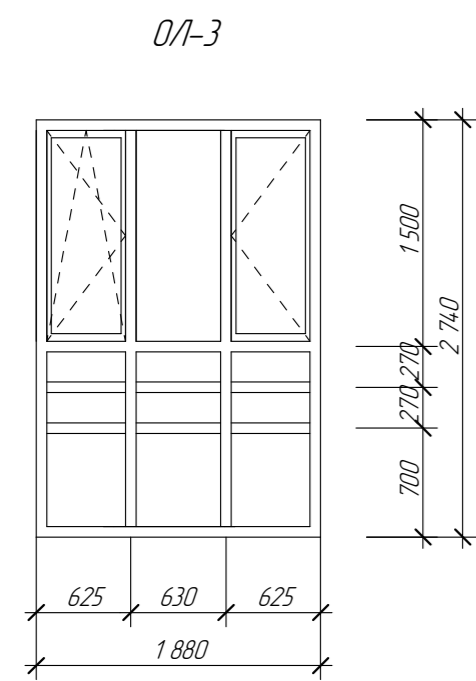
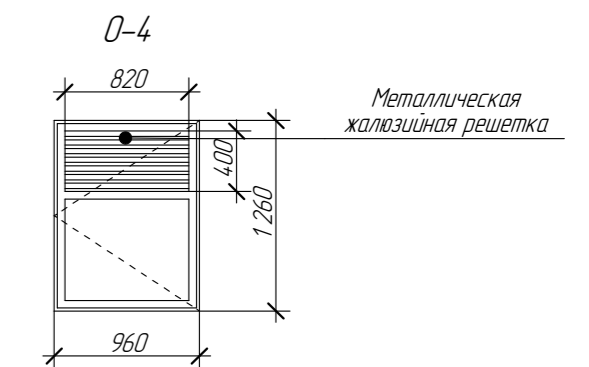
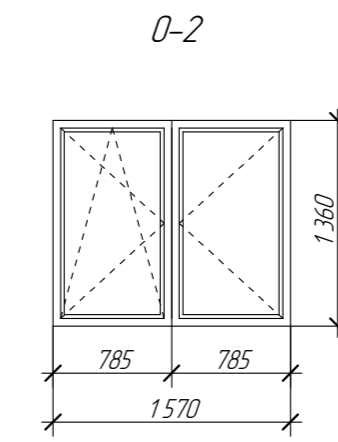
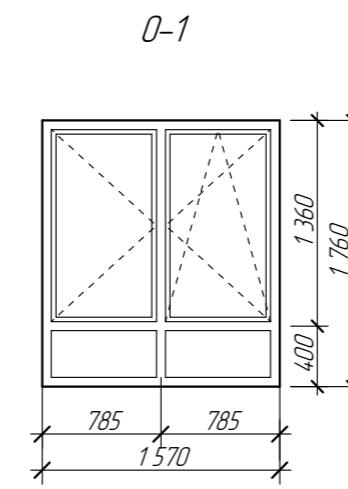
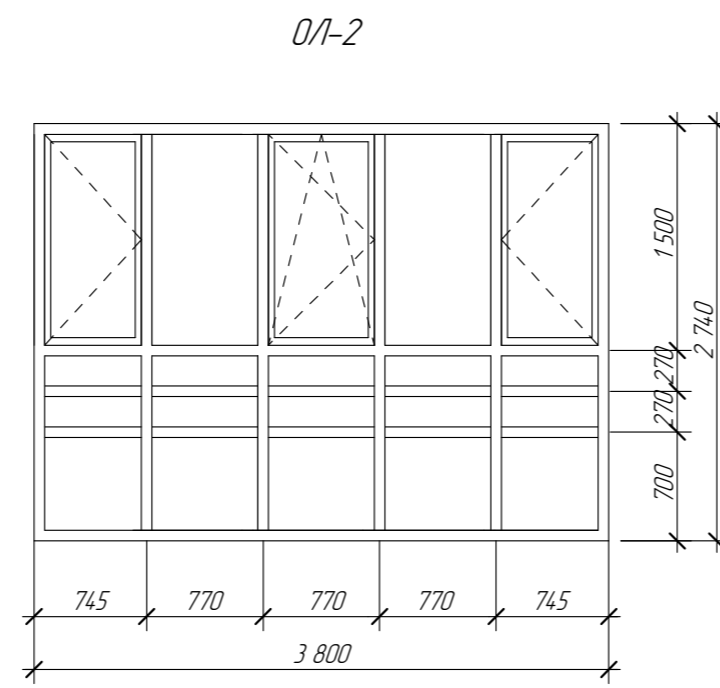
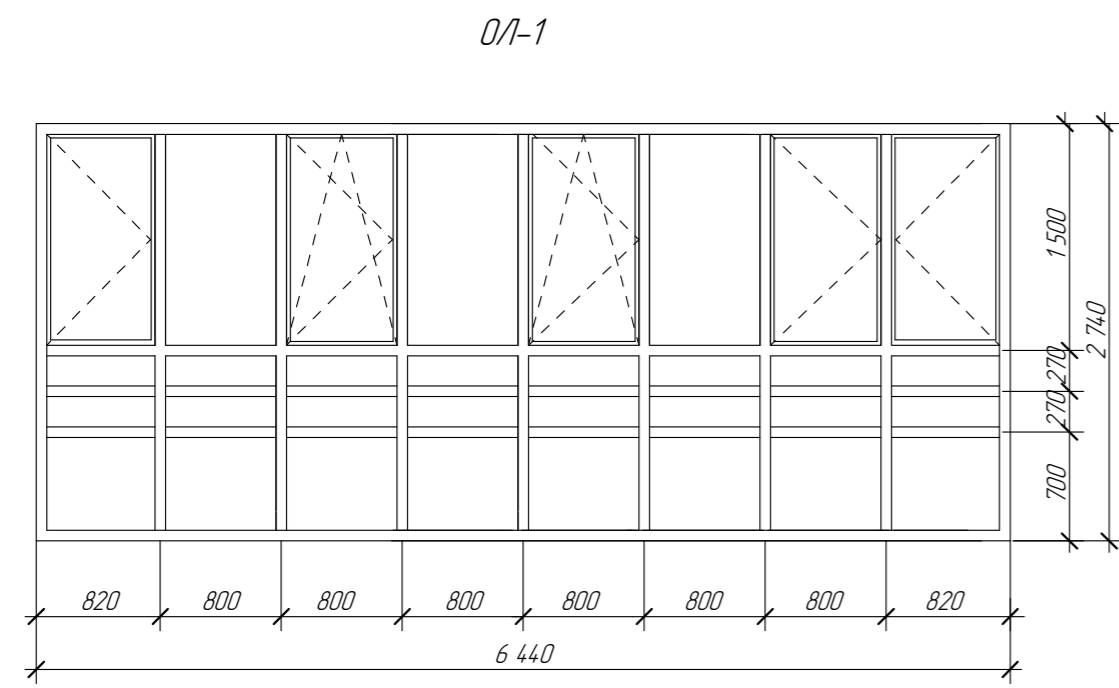
Спецификация элементов заполнения оконных и дверных проемов

Поз.	Обозначение	Наименование	Кол-во													Всего	Примечание	
			Тех-подпол	1 эт	2 эт	3 эт	4 эт	5 эт	6 эт	7 эт	8 эт	9 эт	10 эт	11 эт	12 эт			На отк.+36,400
Дверные блоки наружные																		
ДН-1	ГОСТ 2374.7-2015	ДАН Км ДВ П Р 2060x1270	-	4	-	-	-	-	-	-	-	-	-	-	-	4	Остекление - армированное стекло, толщ. 6 мм Устройство самозакрывания на оба полотна с координацией последовательного закрывания полотен	
ДН-2		ДАН Км ДВ П Р 2060x1170	-	1	-	-	-	-	-	-	-	-	-	-	-	1		
ДН-1*		ДАН О ДВ П Р 2060x1270	-	2	-	-	-	-	-	-	-	-	-	-	-	2		
ДН-2*		ДАН О ДВ П Р 2060x1170	-	1	-	-	-	-	-	-	-	-	-	-	-	1		
ДН-3		ДАН Км Оп П Пр Р 2060x1070	-	-	1	1	1	1	1	1	1	1	1	1	1	11		
ДН-4	ГОСТ 31173-2016	ДСН Оп Прз Пр Н О 1960x870	1	-	-	-	-	-	-	-	-	-	-	-	-	1	Частичное заполнение металл жализистой решеткой	
ДН-4л		ДСН Оп Прз Л Н О 1960x870	1	-	-	-	-	-	-	-	-	-	-	-	-	1		
Дверные блоки внутренние																		
Д-1	ГОСТ 2374.7-2015	ДАВ Км Оп Бпр Пр Р 2060x1070	-	-	1	1	1	1	1	1	1	1	1	1	1	11	Остекление - армированное стекло, толщ. 6 мм С уплотнением в притворах и устройствами самозакрывания	
Д-2	ГОСТ 4.75-2016	ДВ 1 Рн 21 x 10 Г Пр МЭЗ	-	3	3	3	3	3	3	3	3	3	3	3	-	36		
Д-2л		ДВ 1 Рн 21 x 10 Г Пр МЭЗ	-	4	4	4	4	4	4	4	4	4	4	4	4	-	48	
Д-3	ГОСТ 31173-2016	ДСВВ Оп Прз Пр Н О 1960x870	1	-	-	-	-	-	-	-	-	-	-	-	-	1	Остекление - 4М1-16-4М1 с ударопрочной пленкой с обеих сторон, класс защиты остекления СМ4 (толщ. пленки 300мкм) Устройство самозакрывания на оба полотна с координацией последовательного закрывания полотен	
Д-3л		ДСВВ Оп Л Прз Н О 1960x870	1	-	-	-	-	-	-	-	-	-	-	-	-	1		
Дверные блоки противопожарные																		
ДП-1н	ГОСТ Р 57327-2016	ДПСО О2 2060 x 1270 л. Е160	-	-	1	1	1	1	1	1	1	1	1	1	-	11	Высота каждого элемента порога не должна превышать 0,014 м	
ДП-2		ДПС О1 1960 x 870 пр. Е130	1	-	-	-	-	-	-	-	-	-	-	-	-	1		
ДП-2н		ДПС О1 1960 x 870 л. Е130	4	-	-	-	-	-	-	-	-	-	-	-	-	4		
ДП-3н		ДПС О1 1860 x 870 л. Е130	-	-	-	-	-	-	-	-	-	-	-	-	-	1		1
Оконные блоки																		
О-1	ГОСТ 30674-99 ГОСТ Р 56926-2016	ОП Б2 1760x1570 (4М1-12-4М1-12-И4)	-	12	14	14	14	14	14	14	14	14	14	14	-	166	Частичное заполнение металл жализистой решеткой	
О-2		ОП Б2 1360x1570 (4М1-12-4М1-12-И4)	-	1	-	-	-	-	-	-	-	-	-	-	-	1		
О-3	ГОСТ 21519-2003	ОАК СПД (4М1-14,Аг-4М1-14,Аг-И4) 1160 x 1040 Б2	-	2	-	-	-	-	-	-	-	-	-	-	-	2		
О-4	ГОСТ 30674-99 ГОСТ Р 56926-2016	ОП 1260x960 (6М1)	2	-	-	-	-	-	-	-	-	-	-	-	-	2		
ББ-1		ББП Б2 2160x1970 (4М1-12-4М1-12-И4)	-	2	2	2	2	2	2	2	2	2	2	2	-	24		
ББ-1н		ББП Б2 Л 2160x1970 (4М1-12-4М1-12-И4)	-	3	3	3	3	3	3	3	3	3	3	3	-	36		
ББ-1л		ББП Б2 Л 2160x1870 (4М1-12-4М1-12-И4)	-	1	1	1	1	1	1	1	1	1	1	1	-	12		
ОЛ-1		ГОСТ 21519-2003 ГОСТ Р 56926-2016	ОА (6М1) 2740-6440	-	-	2	2	2	2	2	2	2	2	2	2	-		22
ОЛ-2	ОА (6М1) 2740-3800		-	-	2	2	2	2	2	2	2	2	2	2	-	22		
ОЛ-3	ОА (6М1) 2740-1880		-	-	2	2	2	2	2	2	2	2	2	2	-	22		
ОЛ-4	ОА (6М1) 1960-3300		-	2	-	-	-	-	-	-	-	-	-	-	-	2		
ОЛ-2.1	ОА (6М1) 1960-3800		-	2	-	-	-	-	-	-	-	-	-	-	-	2		
ОЛ-3.1	ОА (6М1) 1960-1880		-	2	-	-	-	-	-	-	-	-	-	-	-	2		
ББ-2н	ББ АКЧ СПД (4М1-16-4М1) 2060-2150 Б2		-	-	1	1	1	1	1	1	1	1	1	1	-	11		
Подоконные доски																		
ПД-1	ГОСТ 30673-2013	1700x650x40	-	13	14	14	-	-	-	-	-	-	-	-	-	41	Цвет - темно-коричневый	
ПД-1.1		1700x500x40	-	-	-	-	14	14	14	-	-	-	-	-	-	42		
ПД-1.2		1700x400x40	-	-	-	-	-	-	-	14	14	14	14	14	-	84		
ПД-2		1250x650x40	-	5	5	5	-	-	-	-	-	-	-	-	-	15		
ПД-2.1		1250x500x40	-	-	-	-	5	5	5	-	-	-	-	-	-	15		
ПД-2.2		1250x400x40	-	-	-	-	-	-	-	5	5	5	5	5	5	-		30
ПД-3		1150x650x40	-	2	2	2	-	-	-	-	-	-	-	-	-	6		
ПД-3.1		1150x500x40	-	-	-	-	2	2	2	-	-	-	-	-	-	6		
ПД-3.2		1150x400x40	-	-	-	-	-	-	-	2	2	2	2	2	2	-		12

Примечания:

1. Размеры уточнить контрольным промером по месту.
2. Двери, имеющие пороги, должны быть доступны для МГН, высота каждого элемента порога не должна превышать 0,014 м.
3. В оконные блоки квартир для естественной вентиляции установить приточные вентиляционные клапаны типа AIR-BOX "COMFORT". Количество клапанов - 238 шт.
4. Отливы окон выполнять из оцинкованной стали с полимерным покрытием (цвет - темно-коричневый). Ширина отлива-150 мм. Расход- 359 пог.м.
5. Узлы примыкания оконных блоков к стенам проемов выполнять в соответствии с требованиями ГОСТ 30971-2002.
6. Данный лист совместно с листами АРГЧ-13

						19.7.15-05/21-10-АРГЧ		
						Комплексная застройка многоквартирными жилыми домами на участке между ул. Волгоградская и автомобильной дорогой на с. Кочурово (в районе реки Табло) г.Саранск. Проект застройки четвертого микрорайона. Жилой дом (пл. №10 по генплану)		
Изм.	Колуч.	Лист	№ док.	Подпись	Дата	Стандия	Лист	Листов
						П	12	
Н контр.						Спецификация элементов заполнения проемов		АО «СЗ «МИК»



Примечание

1. Элементы остекления лоджий изготовить в соответствии с техническими условиями и рекомендациями фирмы-производителя.
2. Размеры уточнить контрольным замером по месту.
3. Маркировка лоджий обозначена на фасадах, см. раздел АРГЧ-8-11.
4. Металлические ограждения лоджий см. раздел КР.
5. Данный лист смотреть совместно с АРГЧ-12.

						19.7.15-05/21-10-АРГЧ		
						Комплексная застройка многоквартирными жилыми домами на участке между ул. Волгоградская и автомобильной дорогой на с. Качураво (в районе реки Табля) г.Саранск. Проект застройки четвертого микрорайона. Жилой дом (пл. №10 по генплану)		
Изм.	Колуч.	Лист	И док.	Подпись	Дата			
ГИП	Давыдов							
Разработал	Буздаева							
И контр.	Давыдова							
						Остекление лоджий. Окна Балконные блоки. М 150		
						АО «СЗ «МИК»		

Ведомость отделки помещений

Наименование или номер помещения	Потолок		Стены или перегородки		Низ стен или перегородок			Примечание
	Вид отделки	Площадь м²	Вид отделки	Площадь м²	Вид отделки	Площадь, пог.м	Высота мм	
Техническое подполье								
Техническое подполье	-	-	-	-	-	-	-	
Технические помещения пандур, КУИ	Шпатлевка, простая окраска акриловой краской	100,86	Штукатурка, простая окраска акриловой краской	32,11	Керамическая плитка	101,88	100	
			Штукатурка по сетке 2-20-2, 0-0 ГОСТ 5336-80, δ=40мм по детанным блокам, простая окраска акриловой краской	187,41				
Места общего пользования								
Пандуры 1-го этажа	Шпатлевка, грунтовка, улучш окраска акриловой краской	31,77	Штукатурка, шпатлевка, грунтовка, улучшенная окраска акриловой краской	117,69	Керамическая плитка	37,53	100	
			Стена по оси 10 Штукатурка тонкослойная, шпатлевка, грунтовка, улучшенная окраска акриловой краской	19,44				
Вестибаль	Шпатлевка, грунтовка, улучш окраска акриловой краской	76,15	Штукатурка, шпатлевка, грунтовка, улучшенная окраска акриловой краской	145,33		48,64		
Колясочная		16,84	Штукатурка, шпатлевка, грунтовка, улучшенная окраска акриловой краской	52,35		17,58		
Лестничная клетка	Шпатлевка, грунтовка, окраска акриловой краской	16,05	Штукатурка, шпатлевка, грунтовка, улучшенная окраска акриловой краской	370,34	Керамическая плитка	148,99	100	
			Стена по оси 6 Штукатурка тонкослойная, шпатлевка, грунтовка, улучшенная окраска акриловой краской	234,42				
Лифтовой холл	Шпатлевка, грунтовка Т АЗ-К 19 2313-009-54 737814-2006 толщ. 0,05 мм, окраска огнезащитной краской ОЗК-07 19 2316-002-54 737814-2012	104,61	Штукатурка, шпатлевка, грунтовка, улучшенная окраска акриловой краской	312,88		106,81		Огнезащитность перекрытия довести до REI 120. Толщина сухого слоя огнезащитного покрытия 1,1 мм, расход краски 1,9 кг/м².
Внеквартирные коридоры	Шпатлевка, грунтовка, улучш окраска акриловой краской	648,28	Штукатурка, шпатлевка, грунтовка, улучшенная окраска акриловой краской	1 830,91		72151		
			Стена по оси 10 Штукатурка тонкослойная, шпатлевка, грунтовка, улучшенная окраска акриловой краской	194,43				

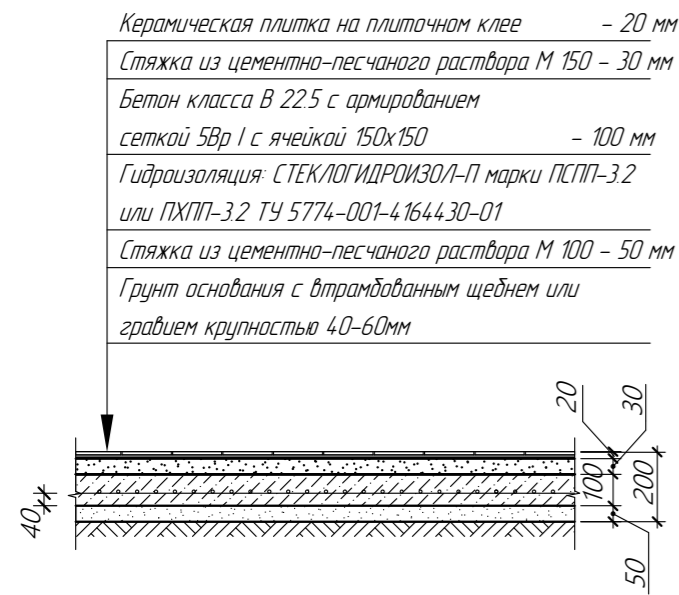
Согласовано	
Инв. № подл.	Взам. инв. №
Подпись и дата	

Примечания

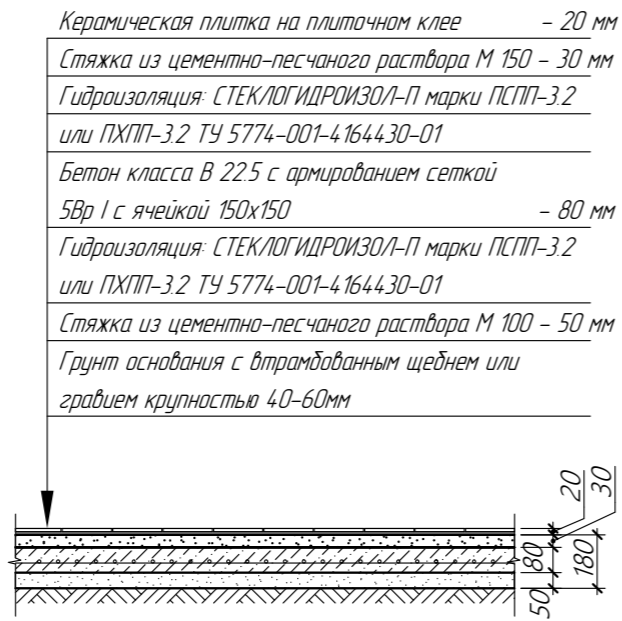
1. Отделка откосов (дверных и оконных) - штукатурка, шпатлевка, улучшенная окраска акриловой краской. Расход 340,00 м².
2. Отделка квартир заданием на проектирование не предусмотрена.

						19.7.15-05/21-10-АР.ГЧ		
						Комплексная застройка многоквартирными жилыми домами на участке между ул. Волгоградская и автомобильной дорогой на с. Качурадово (в районе реки Табло) г. Саранск. Проект застройки четвертого микрорайона. Жилой дом (пл. №10 по генплану)		
Изм.	Колуч.	Лист	№ док.	Подпись	Дата	Стация	Лист	Листов
ГИП	Дабыдов					П	14	
Разработал	Буздаева							
						Ведомость отделки помещений		
						АО «СЗ «МИК»		
Н. контр.	Дабыдова							

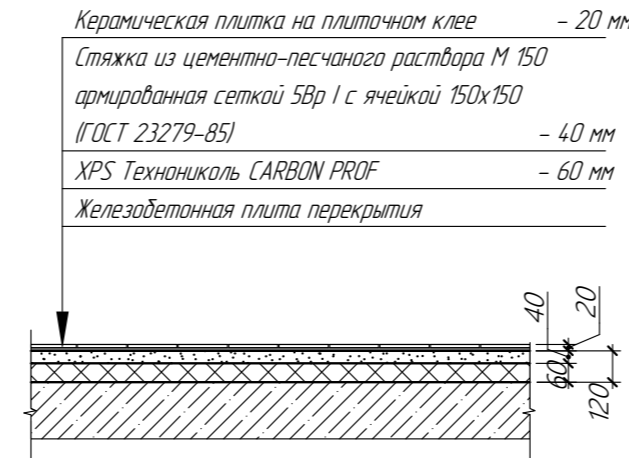
1 Технические помещения, тамбур (техподполье)



2 Помещение уборочного инвентаря (техподполье)

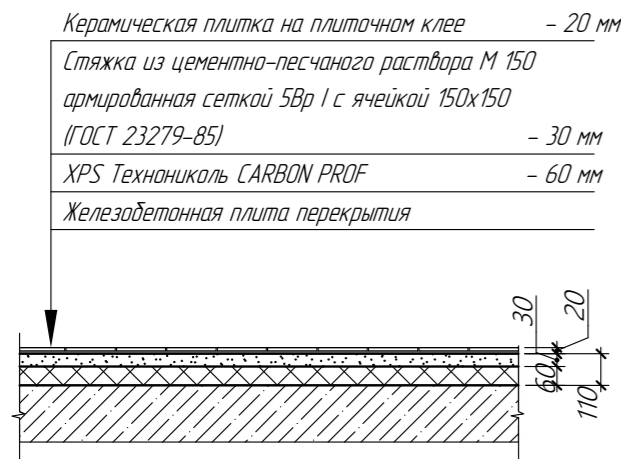


3 Лестничная клетка, вестибюль, тамбуры, колясочная (1 этаж)

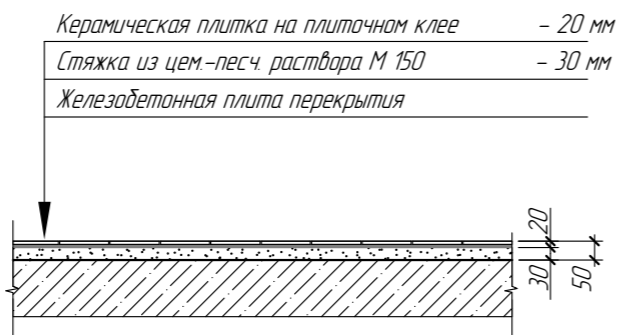


Наименование помещения	Узел пола	Тип пола	Площадь, м ²
Техническое подполье			
Техническое подполье	-	Утрамбованный грунт	-
Технические помещения, тамбур	1	Керамическая плитка	93,70
Помещение уборочного инвентаря	2	Керамическая плитка	7,16
Места общего пользования			
Тамбуры	5	Керамическая плитка	11,80
	4	Керамическая плитка	5,95
	3	Керамическая плитка	14,02
Колясочная	3	Керамическая плитка	16,84
	3	Керамическая плитка	16,65
Лестничная клетка	6	Керамическая плитка	101,93
	3	Керамическая плитка	76,15
Вестибюль	5	Керамическая плитка	104,61
Лифтовой холл	5	Керамическая плитка	773,19
Внеквартирные коридоры	5	Керамическая плитка	65,23
Лоджии переходов воздушной зоны	6	Керамическая плитка	
Квартиры первого этажа			
Комнаты, кухни, прихожие, коридоры, санитарные узлы	7	Сляжка из цементно-песчаного раствора	34,793

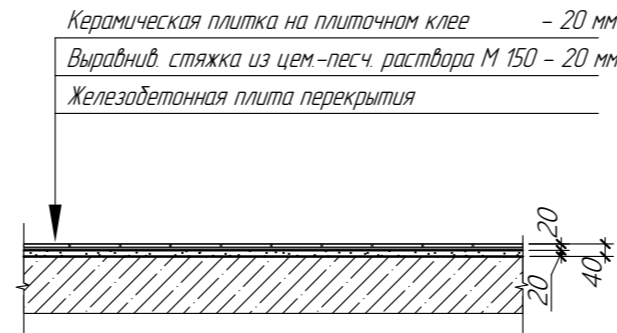
4 Тамбур (1 этаж)



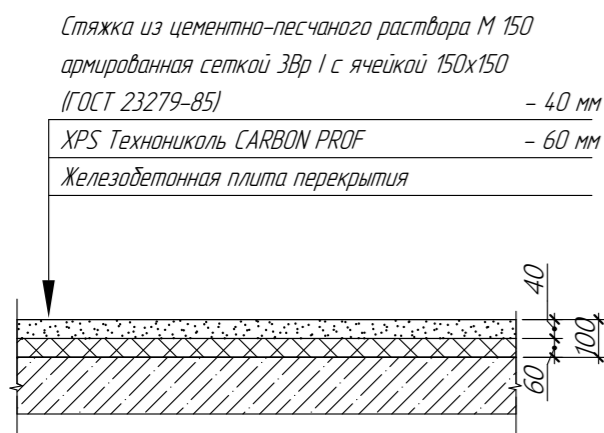
5 Тамбуры (1 этаж), лифтовой холл, внеквартирные коридоры



6 Лоджии переходов воздушной зоны, площадки лестничных клеток



7 Жилые комнаты, кухни, прихожие, коридоры, санитарные узлы (1 этаж)



Примечания

- Сляжки из цементно-песчаного раствора в деталях полов выполнять полусухим методом.
- Данный лист см. совместно с листами АРГЧ - 1-5.

						19.7.15-05/21-10-АРГЧ		
						Комплексная застройка многоквартирными жилыми домами на участке между ул. Волгоградская и автомобильной дорогой на с. Качурадово (в районе реки Табала) г.Саранск. Проект застройки четвертого микрорайона. Жилой дом (пл. №10 по генплану)		
Изм.	Колуч.	Лист	И док.	Подпись	Дата			
ГИП	Давыдов							
Разработал	Буздаева					п	15	
						Экспликация полов. Детали полов		
						АО «СЗ «МИК»		
И контр.	Давыдова							

Согласовано

Взам. инв. №

Подпись и дата

Инв. № подл.



Согласовано

Взам. инв. №

Подпись и дата

Инв. № подл.

Изм.	Кол.уч.	Лист	№ док.	Подпись	Дата
ГИП		Давыдов			
Разработал		Бузлаева			
И контр.		Давыдова			

19.7.15-05/21-10-АР.ГЧ

Комплексная застройка многоэтажными жилыми домами на участке между ул. Волгоградская и автомобильной дорогой на с. Качкурово (в районе реки Табла) г.Саранск
Проект застройки четвертого микрорайона. Жилой дом (пл. №10 по генплану)

Стадия	Лист	Листов
П	16	

Перспективный вид 1

АО «СЗ «МИК»



Согласовано

Взам. инв. №

Подпись и дата

Инв. № подл.

						<i>19.7.15-05/21-10-АРГЧ</i>			
						<i>Комплексная застройка многоэтажными жилыми домами на участке между ул. Волгоградская и автомобильной дорогой на с. Качкурово (в районе реки Тавла) г.Саранск. Проект застройки четвертого микрорайона. Жилой дом (пл. №10 по генплану)</i>			
<i>Изм.</i>	<i>Кол.уч.</i>	<i>Лист</i>	<i>№ док.</i>	<i>Подпись</i>	<i>Дата</i>		<i>Стадия</i>	<i>Лист</i>	<i>Листов</i>
							<i>П</i>	<i>17</i>	
						<i>Перспективный вид 2</i>		АО «СЗ «МИК»	
						<i>Н контр.</i>	<i>Давыдова</i>		