

### Градостроительный план земельного участка

№

R	U	6	2	3	2	6	0	0	0	-	0	0	1	3	0	-	2	0
---	---	---	---	---	---	---	---	---	---	---	---	---	---	---	---	---	---	---

Градостроительный план земельного участка подготовлен на основании  
заявления № 05/2-11-98 от 27.03.2020г., ООО «Возрождение», Право-Лыбедская ул.,  
д.27, пом.Н101/07, г. Рязань, 390000

(реквизиты заявления правообладателя земельного участка с указанием ф.и.о. заявителя – физического лица, либо реквизиты  
заявления и наименование заявителя – юридического лица о выдаче градостроительного плана земельного участка)

Местонахождение земельного участка

Рязанская обл., г. Рязань, пер. 1-й Осенний, Осенний 1-й пер., д.20, Осенний 1-й, д.18-18  
к.1,

(субъект Российской Федерации)

Осенний 1-й пер., д.18-18 корп.1, лит. Б, ул. Татарская, д.4, Осенний 1-й пер.,

(муниципальный район или городской округ)

д.16-16 к.1 (Железнодорожный район)

(поселение)

Описание границ земельного участка:

Обозначение (номер) характерной точки	Перечень координат характерных точек в системе координат, используемой для ведения Единого государственного реестра недвижимости	
	X	Y
1	443077.54	1330637.29
2	443061.87	1330653.71
3	443063.87	1330655.48
4	443062.08	1330657.35
5	443047.97	1330671.41
6	443044.99	1330674.3
7	443038.06	1330682.35
8	443039.54	1330683.59
9	443033.46	1330690.05
10	443028.04	1330685.15
11	443025.18	1330682.31
12	443022	1330678.91
13	443016.8	1330674.04
14	443015.83	1330672.17
15	443005.69	1330661.71
16	443003.38	1330659.5

17	443001.65	1330657.87
18	442996.01	1330652
19	442998.09	1330650.03
20	443001.2	1330646.08
21	443007.17	1330651.49
22	443011.59	1330646.76
23	443018.99	1330638.62
24	443013.1	1330633.22
25	443018.57	1330628.68
26	443020.83	1330626.8
27	443024.66	1330621.54
28	443028.38	1330618.49
29	443029.09	1330619.2
30	443042.41	1330605.22
31	443046.11	1330608.69
32	443045.87	1330609.03
33	443048.47	1330611.76
34	443048.81	1330611.39
35	443052.79	1330615.56
36	443062.83	1330627.8
37	443063.08	1330627.66
38	443064.76	1330629.72
39	443063.59	1330630.71
40	443068.24	1330636.88
41	443072.67	1330632.8
1	443077.54	1330637.29

Кадастровый номер земельного участка (при наличии)

**62:29:0070029:3835**

Площадь земельного участка

**3176 кв.м**

Информация о расположенных в границах земельного участка объектах капитального строительства

**Объекты капитального строительства отсутствуют**

Информация о границах зоны планируемого размещения объекта капитального строительства в соответствии с утвержденным проектом планировки территории (при наличии)

**Проект планировки территории не утвержден**

Обозначение (номер) характерной точки	Перечень координат характерных точек в системе координат, используемой для ведения Единого государственного реестра недвижимости	
	X	Y
-	-	-

Реквизиты проекта планировки территории и (или) проекта межевания территории в случае, если земельный участок расположен в границах территории, в отношении которой утверждены проект планировки территории и (или) проект межевания территории

**Документация по планировке территории не утверждена**

(указывается в случае, если земельный участок расположен в границах территории, в отношении которой утверждены проект планировки территории и (или) проект межевания территории)

Градостроительный план подготовлен

**Шашкиным Романом Владимировичем, исполняющим обязанности**

(Ф.и.о., должность уполномоченного лица, наименование органа)

**начальника управления градостроительства и архитектуры администрации г. Рязани**

М.П.

(при наличии)



(подпись)

**Р.В. Шашкин** /

(расшифровка подписи)

Дата выдачи

**30.04.2020**

(ДД.ММ.ГГГГ)

1. Чертеж(и) градостроительного плана земельного участка

См. Приложение 1.

Чертеж(и) градостроительного плана земельного участка разработан(ы) на топографической основе в масштабе **1 : 500**, выполненной **19.03.2020г.**

**ООО «Фирма САЛПЕРС»**

(дата, наименование организации, подготовившей топографическую основу)

Чертеж(и) градостроительного плана земельного участка разработан(ы)

(дата, наименование организации)

2. Информация о градостроительном регламенте либо требованиях к назначению, параметрам и размещению объекта капитального строительства на земельном участке, на который действие градостроительного регламента не распространяется или для которого градостроительный регламент не устанавливается

**Земельный участок расположен в территориальной зоне «Ж1 Зона застройки многоэтажными жилыми домами (5-12 этажей и выше)». Установлен градостроительный регламент**

2.1. Реквизиты акта органа государственной власти субъекта Российской Федерации, органа местного самоуправления, содержащего градостроительный регламент либо реквизиты акта федерального органа государственной власти, органа государственной власти субъекта Российской Федерации, органа местного самоуправления, иной организации, определяющего, в соответствии с федеральными законами, порядок использования земельного участка, на который действие градостроительного регламента не распространяется или для которого градостроительный регламент не устанавливается

**Рязанская городская Дума**

**Решение от 11.12.2008 г. № 897-1 «Об утверждении Правил землепользования и застройки в городе Рязани»**

2.2. Информация о видах разрешенного использования земельного участка

основные виды разрешенного использования земельного участка:

1. Среднеэтажная жилая застройка (код по классификатору 2.5)
2. Многоэтажная жилая застройка (высотная застройка) (код по классификатору 2.6)
3. Административные здания организаций, обеспечивающих предоставление коммунальных услуг (код по классификатору 3.1.2)
4. Оказание социальной помощи населению (код по классификатору 3.2.2)
5. Оказание услуг связи (код по классификатору 3.2.3)
6. Бытовое обслуживание (код по классификатору 3.3)
7. Амбулаторно-поликлиническое обслуживание (код по классификатору 3.4.1)
8. Дошкольное, начальное и среднее общее образование (код по классификатору 3.5.1)
9. Магазины (код по классификатору 4.4)
10. Обеспечение внутреннего правопорядка (код по классификатору 8.3)

условно разрешенные виды разрешенного использования земельного участка:

11. Малоэтажная многоквартирная жилая застройка (код по классификатору 2.1.1)
12. Блокированная жилая застройка (код по классификатору 2.3)
13. Хранение автотранспорта (код по классификатору 2.7.1)
14. Дома социального обслуживания (код по классификатору 3.2.1)
15. Стационарное медицинское обслуживание (код по классификатору 3.4.2)
16. Среднее и высшее профессиональное образование (код по классификатору 3.5.2)
17. Объекты культурно-досуговой деятельности (код по классификатору 3.6.1)
18. Осуществление религиозных обрядов (код по классификатору 3.7.1)
19. Религиозное управление и образование (код по классификатору 3.7.2)
20. Государственное управление (код по классификатору 3.8.1)
21. Представительская деятельность (код по классификатору 3.8.2)
22. Деловое управление (код по классификатору 4.1)
23. Рынки (код по классификатору 4.3)
24. Банковская и страховая деятельность (код по классификатору 4.5)
25. Общественное питание (код по классификатору 4.6)
26. Гостиничное обслуживание (код по классификатору 4.7)
27. Заправка транспортных средств (код по классификатору 4.9.1.1)
28. Обеспечение занятий спортом в помещениях (код по классификатору 5.1.2)
29. Туристическое обслуживание (код по классификатору 5.2.1)

вспомогательные виды разрешенного использования земельного участка:

30. Площадки для занятий спортом (код по классификатору 5.1.3)
31. Улично-дорожная сеть (код по классификатору 12.0.1)
32. Благоустройство территории (код по классификатору 12.0.2)

2.3. Предельные (минимальные и (или) максимальные) размеры земельного участка и предельные параметры разрешенного строительства, реконструкции объекта капитального строительства, установленные градостроительным регламентом для территориальной зоны, в которой расположен земельный участок:

Предельные (минимальные и (или) максимальные) размеры земельных участков, в том числе их площадь			Минимальные отступы от границ земельного участка в целях определения мест допустимого размещения зданий, строений, сооружений, за пределами которых запрещено строительство зданий, строений, сооружений	Предельное количество этажей и (или) предельная высота зданий, строений, сооружений	Максимальный процент застройки в границах земельного участка, определяемый как отношение суммарной площади земельного участка, которая может быть застроена, ко всей площади земельного участка	Требования к архитектурным решениям объектов капитального строительства, расположенным в границах территории исторического поселения федерального или регионального значения	Иные показатели
1	2	3	4	5	6	7	8
Длина, м	Ширина, м	Площадь, м <sup>2</sup> или га					
Без ограничений	Мин. 20м по улично-му фронту	Мин.-0,2га; Макс.-без ограничений	0,5 от высоты наиболее высокого здания до фасадов соседнего здания с окнами	Без ограничений	60%	-	Максимальная плотность застройки 8500 м2/га (определяется для микрорайонов (кварталов))

2.4. Требования к назначению, параметрам и размещению объекта капитального строительства на земельном участке, на который действие градостроительного регламента не распространяется или для которого градостроительный регламент не устанавливается:

Причины отнесения земельного участка к виду земельного участка, на который действие градостроительного регламента не распространяется или для которого градостроительный регламент не устанавливается	Реквизиты акта, регулирующего использование земельного участка	Требования к использованию земельного участка	Требования к параметрам объекта капитального строительства			Требования к размещению объектов капитального строительства	
			Предельное количество этажей и (или) предельная высота зданий, строений, сооружений	Максимальный процент застройки в границах земельного участка, определяемый как отношение суммарной площади земельного участка, которая может быть застроена, ко всей площади земельного участка	Иные требования к параметрам объекта капитального строительства	Минимальные отступы от границ земельного участка в целях определения мест допустимого размещения зданий, строений, сооружений, за пределами которых запрещено строительство зданий, строений, сооружений	Иные требования к размещению объектов капитального строительства
1	2	3	4	5	6	7	8
-	-	-	-	-	-	-	-

3. Информация о расположенных в границах земельного участка объектах капитального строительства и объектах культурного наследия

3.1. Объекты капитального строительства

№ \_\_\_\_\_, **Не имеется**, \_\_\_\_\_,  
 (согласно чертежу(ам) градостроительного плана) (назначение объекта капитального строительства, этажность, высотность, общая площадь, площадь застройки)  
 инвентаризационный или кадастровый номер \_\_\_\_\_,

3.2. Объекты, включенные в единый государственный реестр объектов культурного наследия (памятников истории и культуры) народов Российской Федерации

№ \_\_\_\_\_, **Информация отсутствует**, \_\_\_\_\_,  
 (согласно чертежу(ам) градостроительного плана) (назначение объекта культурного наследия, общая площадь, площадь застройки)

\_\_\_\_\_ (наименование органа государственной власти, принявшего решение о включении выявленного объекта культурного наследия в реестр, реквизиты этого решения)  
 регистрационный номер в реестре \_\_\_\_\_ от \_\_\_\_\_ (дата)

4. Информация о расчетных показателях минимально допустимого уровня обеспеченности территории объектами коммунальной, транспортной, социальной инфраструктур и расчетных показателях максимально допустимого уровня территориальной доступности указанных объектов для населения в случае, если земельный участок расположен в границах территории, в отношении которой предусматривается осуществление деятельности по комплексному и устойчивому развитию территории:

Информация о расчетных показателях минимально допустимого уровня обеспеченности территории		
Объекты коммунальной инфраструктуры	Объекты транспортной инфраструктуры	Объекты социальной инфраструктуры

Наименование вида объекта	Единица измерения	Расчетный показатель	Наименование вида объекта	Единица измерения	Расчетный показатель	Наименование вида объекта	Единица измерения	Расчетный показатель
1	2	3	4	5	6	7	8	9
-	-	-	-	-	-	-	-	-
Информация о расчетных показателях максимально допустимого уровня территориальной доступности								
Наименование вида объекта	Единица измерения	Расчетный показатель	Наименование вида объекта	Единица измерения	Расчетный показатель	Наименование вида объекта	Единица измерения	Расчетный показатель
1	2	3	4	5	6	7	8	9
-	-	-	-	-	-	-	-	-

5. Информация об ограничениях использования земельного участка, в том числе если земельный участок полностью или частично расположен в границах зон с особыми условиями использования территорий

Согласно Генеральному плану города Рязани, утвержденному решением Рязанского городского Совета от 30.11.2006 N 794-III, земельный участок частично расположен в санитарно-защитной зоне (далее СЗЗ). Площадь земельного участка, покрываемая СЗЗ, составляет 898 м<sup>2</sup>. Ограничения согласно гл.V СанПиН 2.2.1/2.1.1.1200-03 "Санитарно-защитные зоны и санитарная классификация предприятий, сооружений и иных объектов".

Ограничения прав на земельный участок, предусмотренные статьями 56, 56.1 Земельного кодекса Российской Федерации; Реквизиты документа-основания: Текстовое и графическое описание местоположения ЗОУИТ от 07.12.2015 № б/н; Содержание ограничения (обременения): Налагаются ограничения (обременения) на производственно-хозяйственную деятельность, предусмотренную п.14 "Правил охраны газораспределительных сетей", утвержденных Постановлением Правительства РФ от 20.11.2000г. №878 "Об утверждении Правил охраны газораспределительных сетей".; Реестровый номер границы: 62.29.2.605; Вид объекта реестра границ: Зона с особыми условиями использования территории; Вид зоны по документу: Охранная зона газопровода низкого давления, Рязанская область, г. Рязань, соор.217; Тип зоны: Охранная зона инженерных коммуникаций; Номер: 218020020006. Площадь земельного участка, покрываемая зоной с особыми условиями использования территории, составляет 2 м<sup>2</sup>.

Ограничения прав на земельный участок, предусмотренные статьями 56, 56.1 Земельного кодекса Российской Федерации; Реквизиты документа-основания: Распоряжение Правительства Рязанской области от 03.02.2017 № 46-р выдан: Правительство Рязанской области; Содержание ограничения (обременения): Налагаются ограничения (обременения) на производственно-хозяйственную деятельность, предусмотренную п.14 "Правил охраны газораспределительных сетей", утвержденных Постановлением Правительства РФ от 20.11.2000г. №878 "Об утверждении Правил охраны газораспределительных сетей".; Реестровый номер границы: 62:29-6.605; Вид объекта реестра границ: Зона с особыми условиями использования территории; Вид зоны по документу: Охранная зона газопровода низкого давления, Рязанская область, г. Рязань, соор.217; Тип зоны: Охранная зона инженерных коммуникаций; Номер: 218020020006. Площадь земельного участка, покрываемая зоной с особыми условиями использования территории, составляет 2 м<sup>2</sup>.

6. Информация о границах зон с особыми условиями использования территорий, если земельный участок полностью или частично расположен в границах таких зон:

Наименование зоны с особыми условиями использования территории с указанием объекта, в отношении которого установлена такая зона	Перечень координат характерных точек в системе координат, используемой для ведения Единого государственного реестра недвижимости			
	Обозначение (номер) характерной точки	X	Y	
1	2	3	4	
Санитарно-защитная зона	-	-	-	
Зона с особыми условиями использования территории (Реестровый номер границы: 62.29.2.605)	1	443023.31	1330623.39	
	2	443026.8	1330619.79	
	3	443024.66	1330621.54	
	1	443023.31	1330623.39	
	1	443013.47	1330633.56	
	2	443016.67	1330630.26	
	3	443013.1	1330633.22	
	1	443013.47	1330633.56	
	1	443001.2	1330646.08	
	2	443000.49	1330646.98	
	3	443001.29	1330646.16	
	1	443001.2	1330646.08	
	Зона с особыми условиями использования территории (Реестровый номер границы: 62:29-6.605)	1	443000.49	1330646.98
		2	443001.2	1330646.08
3		443001.29	1330646.16	
1		443000.49	1330646.98	
1		443013.47	1330633.56	
2		443013.1	1330633.22	
3		443016.67	1330630.26	
1		443013.47	1330633.56	
1		443023.31	1330623.39	
2		443024.66	1330621.54	
3		443026.8	1330619.79	
1		443023.31	1330623.39	

7. Информация о границах зон действия публичных сервитутов

Информация отсутствует

Обозначение (номер) характерной точки	Перечень координат характерных точек в системе координат, используемой для ведения Единого государственного реестра недвижимости	
	X	Y
-	-	-

8. Номер и (или) наименование элемента планировочной структуры, в границах которого расположен земельный участок № 402, 1-й Осенний переулок (Железнодорожный); № 13, Железнодорожный, Октябрьский Административно-территориальные районы города Рязани – согласно постановлению от 21.12.2015 №5825 об утверждении реестра адресообразующих элементов города Рязани.



9. Информация о технических условиях подключения (технологического присоединения) объектов капитального строительства к сетям инженерно-технического обеспечения, определенных с учетом программ комплексного развития систем коммунальной инфраструктуры поселения, городского округа

**Информация о Технических условиях подключения (технологического присоединения) объекта капитального строительства к сетям инженерно-технического обеспечения к градостроительному плану выданы управлением капитального строительства администрации г. Рязани от 29.04.2020 №05/1-11-319.**

10. Реквизиты нормативных правовых актов субъекта Российской Федерации, муниципальных правовых актов, устанавливающих требования к благоустройству территории  
**Решение Рязанской городской Думы от 24.05.2012 № 174-1 «Об утверждении Правил благоустройства территории муниципального образования - город Рязань»**

11. Информация о красных линиях: **Информация отсутствует**

Обозначение (номер) характерной точки	Перечень координат характерных точек в системе координат, используемой для ведения Единого государственного реестра недвижимости	
	X	Y
-	-	-



**АДМИНИСТРАЦИЯ ГОРОДА РЯЗАНИ**  
**Управление капитального строительства**

390046, г. Рязань, ул. Введенская, 107

ОКПО 86608969, КПП 623401001

ОГРН 1086234015581, ИНН 6234064297

тел.: (4912) 29-78-21; факс: (4912) 29-78-21

E-mail: uks@admryzn.ru

29.04.2020 № 05/1-11-319

На № 05/2-07-346 от 30.03.2020

№ 20/04-01-152

**Информация о технических условиях подключения  
(технологического присоединения)  
объектов капитального строительства к сетям инженерно-технического  
обеспечения к градостроительному плану**

Кадастровый номер земельного участка: 62:29:0070029:3835

Адрес: 1-й осенний переулоч, д. 20

Заявитель: «Возрождение»

**Основание:**

1. Градостроительный кодекс РФ
2. Постановление администрации города Рязани от 31.05.2016 №2274 «Об утверждении административного регламента предоставления муниципальной услуги «Выдача градостроительных планов земельных участков».
3. Постановление администрации города Рязани от 16.04.2009 №2636 «О предоставлении технических условий подключения объектов капитального строительства к сетям инженерно-технического обеспечения на территории муниципального образования -городской округ город Рязань».

Отдел перспективного развития управления капитального строительства предоставляет технические условия, предусматривающие максимальную нагрузку возможного подключения на вышеуказанном земельном участке.

При разработке проектной документации, с целью получения разрешения на строительство конкретного объекта капитального строительства, заявитель может обратиться в управление капитального строительства администрации города Рязани, с расчетными нагрузками и заявкой на разработку технических условий на инженерное обеспечение на данный объект, в соответствии с дополнительной информацией.

Состав технических условий

№	Наименование	Стр.	Примечания
	Дополнительная информация для подготовки проектной документации, для получения разрешения на строительство	3-4	
1.	Раздел I. Общие условия		
2.	Раздел II. Технические условия эксплуатирующих организаций	5-11	
2.1	Технические условия на электроснабжение	5	
2.1.1	Технические условия на электроснабжение МУП «Рязанские городские распределительные электрические сети»	-	(при подготовке проектной документации для разрешения на строительство)
2.1.2	Технические условия на наружное освещение МБУ «Дирекция благоустройства города» № 135/20 от 23.04.2020 г.	5	
2.2	Технические условия на теплоснабжение	6	
2.2.1	Письмо МУП «РМПТС» № 05/3-2748 от 28.04.2020 г.	6	
2.3	Технические условия на газоснабжение		(при подготовке проектной документации для разрешения на строительство)
2.4	Технические условия на водоснабжение и водоотведение	7-10	
2.4.1	Предварительные технические условия на водоснабжение МП «Водоканал города Рязани» № 07-14/1383 от 28.04.2020г.	7-8	
2.4.2	Предварительные технические условия на водоотведение МП «Водоканал города Рязани» № 07-14/1384 от 28.04.2020г.	9-10	
2.5	Технические условия на ливневые водостоки	11	
2.5.1	Технические условия на отвод поверхностных вод управления благоустройства города № 04/3-10-3402 от 23.04.2020 г.	11	
2.6	Технические условия на радификацию и телефонизацию		(при подготовке проектной документации для разрешения на строительство)
2.7	Технические условия на диспетчеризацию лифтов		(при подготовке проектной документации для разрешения на строительство)
3.	Раздел III. Приложение	12	
3.1	Ситуационный план М 1:2000	12	

## Дополнительная информация для подготовки проектной документации, для получения разрешения на строительство

Для подготовки проектной документации для получения разрешения на строительство (реконструкцию) объекта капитального строительства, заявитель может обратиться в управление капитального строительства администрации города Рязани (ул. Введенская, д. 107, каб. 103, 402, 408, тел. (4912) 29-78-03, 29-78-62, 29-78-68) с заявкой на разработку технических условий на инженерное обеспечение объектов капитального строительства.

Согласно Правилам определения и предоставления технических условий подключения объекта капитального строительства к сетям инженерно-технического обеспечения, утвержденных постановлением Правительства Российской Федерации от 13.02.2006 №83, постановлению администрации г.Рязани от 16.04.2009 №2636 «О предоставлении технических условий подключения объектов капитального строительства к сетям инженерно-технического обеспечения на территории муниципального образования - городской округ город Рязань» к заявке необходимо приложить следующие документы: информацию с наименованием юридического лица, его местонахождение и почтовый адрес; нотариально заверенные копии учредительных документов, а также документы, подтверждающие полномочия лица, подписавшего заявку; правоустанавливающие документы на земельный участок; информацию о границах земельного участка, на котором планируется осуществить строительство объектов капитального строительства; информацию о разрешенном использовании земельного участка; информацию о предельных параметрах разрешенного строительства объектов капитального строительства, соответствующих данному земельному участку; кадастровый план участка и землеустроительный план М1:500; схему границ земельного участка М1:2000, на котором планируется строительство объектов капитального строительства; необходимые виды ресурсов, получаемых от сетей инженерно-технического обеспечения, а также виды подключаемых сетей инженерно-технического обеспечения; плановое задание (планируемая величина максимальной нагрузки, необходимая для инженерного обеспечения объектов строительства); расчет

планируемого максимального часового расхода газа, в случаях и порядке, определенном Правилами подключения (технологического присоединения) объектов капитального строительства к сетям газораспределения, а также об изменении и признании утратившими силу некоторых актов Правительства Российской Федерации, утвержденными постановлением Правительства РФ от 30.12.2013 № 1314; заявку на технологическое присоединение энергопринимающих устройств, оформленную в соответствии с требованиями Правил технологического присоединения энергопринимающих устройств потребителей электрической энергии, объектов по производству электрической энергии, а также объектов электросетевого хозяйства, принадлежащих сетевым организациям и иным лицам, к электрическим сетям, утвержденных постановлением Правительства РФ от 27.12.2004 № 861.

Заместитель начальника управления



С.Ю. Алешин

А.Ю. Турочкина  
А.О. Акиншина  
(4912) 29-78-68




Муниципальное бюджетное учреждение  
«Дирекция благоустройства города»

390023, г. Рязань, проезд Яблочкова, д.9

Тел./факс: +7(4912) 70-12-82  
E-mail: mu-dbg@mail.ryazan.ru

23.04.2020 № 135/20

на № 04-08-503 от 21.04.2020

ТЕХНИЧЕСКИЕ УСЛОВИЯ № 135/20

Выданы управлению капитального строительства администрации города Рязани на наружное освещение объекта: зона Ж-1 застройка многоэтажными домами (5-12 этажей и выше) по адресу: г. Рязань, 1-й Осенний пер., д. 20. Кадастровый номер земельного участка: 62:29:0070029:3835, площадью 3176 кв. м.

Заявитель: ООО «Возрождение».

1. Наружное освещение выполнить из-под своего учета в соответствии с проектом.
2. Рекомендуем установить энергосберегающие светильники, обеспечивающие требования СП52.13330.2016\* «Естественное и искусственное освещение».
3. В проекте предусмотреть освещение подходов и подъездов к объектам застройки.  
Технические рекомендации:  
рекомендуем предусмотреть архитектурную (контурную) подсветку зданий.
4. Настоящие технические условия действительны в течение 3-х лет. Проект выполнить по данным ТУ в соответствии с ПУЭ, согласовать с участком организации наружного освещения МБУ «ДБГ», МУП «РГРЭС».

Главный технолог

С.В.Бубнов

Исполнитель: Ермаков В. Н.  
95-27-50



**РМПТС**

Муниципальное  
Унитарное  
Предприятие

Муниципальное унитарное предприятие города Рязани  
**«РЯЗАНСКОЕ МУНИЦИПАЛЬНОЕ ПРЕДПРИЯТИЕ ТЕПЛОВЫХ СЕТЕЙ»**  
(МУП «РМПТС»)

390044, г. Рязань, ул. Костычева, д. 15 А

Телефон:

(4912) 34-37-07

Факс:

(4912) 34-31-68

E-mail:

asutp@rmppts.ryazan.ru

28.04.2020 № 05/3-2748

04-08-505  
На № 05/1-11-310 от 21.04.2020г.

Заместителю начальника управления  
капитального строительства администрации  
г. Рязани  
**С. Ю. АЛЕШИНУ**

390046, г. Рязань, ул. Введенская, д. 107  
тел.: (4912) 29-78-21  
факс: (4912) 29-78-68

**Уважаемый Сергей Юрьевич!**

МУП «РМПТС» сообщает, что объект капитального строительства, расположенный по адресу: г. Рязань, ул. 1-й Осенний пер., д.20, земельный участок с кадастровым номером 62:29:0070029:3835 находится в радиусе эффективного теплоснабжения зоны НР ТЭЦ.

В настоящее время возможность присоединения к тепловым сетям МУП «РМПТС» в указанном районе отсутствует.

Присоединение объекта возможно только после реконструкции I тепломагистрали от Ново-Рязанской ТЭЦ в соответствии со «Схемой теплоснабжения города Рязани».

Адрес: г. Рязань, ул. 1-й Осенний переулок, д.20

Заявитель: ООО «Возрождение».

Кадастровый номер земельного участка: 62:29:0070029:3835, площадью 3176 кв.м.

Директор

**Р.В. Степанушкин**

Исп. ПТО Беззубцева З.Н.  
тел. (4912)40-49-44

РОССИЙСКАЯ ФЕДЕРАЦИЯ  
город РЯЗАНЬ



МУНИЦИПАЛЬНОЕ ПРЕДПРИЯТИЕ  
«ВОДОКАНАЛ ГОРОДА РЯЗАНИ»

390027, г. Рязань, Касимовское шоссе, д. 9

22.04.2020 г. 07:14 / 1383

Ив № 04-08-504 от 21.04.2020 г.

Телефоны: секретарь 41-00-10  
Отдел снабжения 41-05-22  
Бухгалтерия 41-02-12  
Диспетчерская 41-06-26  
E-mail: [vodokanal-ryazan@mail.ru](mailto:vodokanal-ryazan@mail.ru)

По вопросу выдачи технических условий  
на водоснабжение земельного участка,  
расположенного по адресу:  
1-й Осенний пер., д. 20.

Заместителю начальника  
управления капитального  
строительства администрации  
города Рязани  
С.Ю. Алешину

Технические условия на подключение к системе холодного водоснабжения  
для подготовки градостроительного плана земельного участка

Основание: заявка от управления капитального строительства администрации  
города Рязани на выдачу технических условий на обеспечение водоснабжения земельного  
участка, расположенного по адресу: 1-й Осенний пер., д. 20 за № 04-08-504 от  
21.04.2020 г.

Причина обращения: выдача технических условий на обеспечение водоснабжения  
земельного участка, расположенного по адресу: 1-й Осенний пер., д. 20.

Объект: Земельный участок, расположен в зоне застройки многоэтажными  
жильными домами (Ж 1).

Кадастровый номер земельного участка: 62:29:0070029:3835, площадью 3176 м<sup>2</sup>.

Заявитель: ООО «Возрождение».

Срок действия истоящих условий: три года.

Технические сведения:

Максимальный расход воды – 10 м<sup>3</sup>/сут.

Наружное пожаротушение – согласно СНиП.

Ориентировочная точка подключения к централизованной системе холодного  
водоснабжения водопровод Д – 100 мм, проходящий по ул. 1-й Осенний переулок.  
Подсоединение к водопроводу выполнить в проектируемом либо в существующем  
колодце, с устройством запорной арматуры, при условии согласования с его владельцами.  
Присоединение объекта к системе водоснабжения выполнить на границе земельного  
участка.



Перед началом проектирования и строительства необходимо получить технические условия на подключение (технологическое присоединение) к централизованной системе водоснабжения объекта капитального строительства.

Гарантируемый свободный напор в месте присоединения и геодезическая отметка верха трубы: минимально-гарантированное давление в точке подключения к городскому водопроводу - 10 м вод. ст.; геодезическую отметку верха трубы - уточнить по месту.

Разрешаемый отбор объема холодной воды и режим водопотребления (отпуска).

Максимальный расход воды - 10 м<sup>3</sup>/сут.

Режим водоснабжения - постоянный.

Требования к обеспечению соблюдения условий пожарной безопасности и подаче расчетных расходов холодной воды для пожаротушения:

Наружное пожаротушение - согласно СНиП.

Установку пожарных гидрантов на наружных сетях водопровода и обеспечение наружного и внутреннего пожаротушения объекта выполнить с соблюдением требований СНиП.

Перечень мер по рациональному использованию холодной воды, имеющий рекомендательный характер:

-- рекомендуется установка запорной арматуры до (п. 7.1.5 СП 30.13330.2016) и после водомерного узла с целью экономии ресурса «холодная вода» при проверке работы запорных устройств на узле учета холодной воды и для опрессовки узла учета после проведения ремонтных работ;

-- своевременное устранение протечек;

-- промывка систем водоснабжения;

-- установка экономичной сантехники;

-- внедрение экономичных технологий водопользования.

Другие требования:


**1. Плата за технологическое подключение к сетям водопровода будет определена согласно утвержденным тарифам и сообщена заказчику дополнительно.**

В соответствии с пунктом 16 Правил, утвержденных Постановлением Правительства РФ от 13.02.2006 года №83 обязательства организации, выдавшей технические условия, по обеспечению подключения объекта к сетям водоснабжения в соответствии с такими техническими условиями прекращаются, в случае если в течение 1 года с даты получения технических условий правообладатель земельного участка не определит необходимую ему нагрузку и не обратится с заявлением о подключении объекта к сетям водоснабжения.

Подключение объекта капитального строительства к централизованной системе водоснабжения осуществляется на основании договора о подключении (технологическом присоединении).

Заказчик обязан выполнить все предписания, указанные в настоящих технических условиях.

И. о. директора



А.Ю. Акулов

В.В. Беглова

41-01-15

РОССИЙСКАЯ ФЕДЕРАЦИЯ  
город РЯЗАНЬ



МУНИЦИПАЛЬНОЕ ПРЕДПРИЯТИЕ  
«ВОДОКАНАЛ ГОРОДА РЯЗАНИ»

390027, г. Рязань, Касимовское шоссе, д. 9

28.04.2020 № 0419/1324

На № 04-08-504 от 21.04.2020 г.

Телефоны: секретарь 41-00-10  
Отдел снабжения 41-05-22  
Бухгалтерия 41-02-12  
Диспетчерская 41-06-26  
E-mail: [vodokanal-ryazan@mail.ru](mailto:vodokanal-ryazan@mail.ru)

По вопросу выдачи технических условий  
на водоотведение земельного участка,  
расположенного по адресу:  
1-й Осенний пер, д. 20.

Заместителю начальника  
управления капитального  
строительства администрации  
города Рязани  
С.Ю. Алешину

Технические условия на подключение к системе водоотведения  
для подготовки градостроительного плана земельного участка

Основание: заявка от управления капитального строительства администрации  
города Рязани на выдачу технических условий на обеспечение водоотведения земельного  
участка, расположенного по адресу: 1-й Осенний пер, д. 20 за № 04-08-504 от  
21.04.2020 г.

Причина обращения: выдача технических условий на обеспечение водоотведения  
земельного участка, расположенного по адресу: 1-й Осенний пер, д. 20.

Объект: Земельный участок, расположен в зоне застройки многоэтажными  
жиливыми домами (Ж 1).

Кадастровый номер земельного участка: 62:29:0070029:3835, площадью 3176 м<sup>2</sup>.

Заявитель: ООО «Возрождение».

Срок действия настоящих условий: три года.

Технические сведения:

Максимальный расход стоков – 10 м<sup>3</sup>/сут.

Ориентировочная точка подключения к централизованной системе водоотведения:  
канализационная сеть Д- 300 мм, проходящая по ул. Татарская. Подсоединение к  
канализационной сети выполнить в любом удобном месте, в проектируемом либо  
существующем колодце, при условии согласования с его владельцами. Присоединение  
объекта к системе водоотведения выполнить на границе земельного участка.



**АДМИНИСТРАЦИЯ ГОРОДА РЯЗАНЬ**  
**Управление благоустройства города**

390023, г. Рязань, ул. Улицкого, д. 3  
 ОКПО 86608248 КПП 1623001001  
 ОГРН 10852340114 КПП 162340635  
 тел.: (4912) 28-46-04 факс: (4912) 28-46-11  
 E-mail: ubl@ryazan.ru

Заместителю начальника управления  
 капитального строительства

**С.Ю. АЛЕШИНУ**

*С.Ю. АЛЕШИН* № *05/1-11-309* от *21.04.2020*

на №05/1-11-309 от 21.04.2020

На заявку 04-08-506 от 1.04.2020

**ТЕХНИЧЕСКИЕ УСЛОВИЯ**

При подготовке градостроительного плана земельного участка (кадастровый номер земельного участка 50:29:0070029:3835, заявители ООО «Возрождение») по адресу: г. Рязань, 1-й Осенний переулок, д. 20 предусмотреть отвод поверхностных вод с отведенной территории закрытыми водостоками со строительством коллектора линейной канализации по ул. 1-я Железнодорожная устройством дождеприемной сети в районе домов 54-56 по ул. 1-я Железнодорожная, дома 14 по ул. Спортивная, локальными очистными сооружениями с подключением в камеру водосброса Рюминского пруда в районе стр. 2 по ул. Спортивная.

Аналогичные технические условия выданы ООО «Приток» при разработке проекта планировки территории на инженерное обеспечение объекта «Территория улиц: 1-й Осенний пер., Татарская, 1-я Железнодорожная в Железнодорожном районе города Рязани».

Проектирование систем дождевой канализации при градостроительном проектировании следует производить в соответствии с требованиями "СП 32.13330.2012. Свод правил. Канализация. Наружные сети и сооружения. Актуализированная редакция СНиП 2.04.03-85" и "Рекомендациями по расчету систем сбора, отведения и очистки поверхностного стока с сельских территорий, площадок предприятий и определению условий выпуска его в водные объекты" (М.: ФГБУ "НИИ ВОДГЕО" 2014г.).

При высоте здания более 1 м водосток с кровли предусмотреть с разрывом струи.

Разработанный проект согласовать с управлением благоустройства города.

Технические условия выданы на три года

И.о. начальника управления

Ю.А. Фурфурак

А.Н. Рыжук  
 25-28-35

ул.

д. 25 д. 25а д. 27а

д. 27

д. 29

д. 34

д. 31

д. 33

д. 35

д. 37

д. 39

43 стр. 1

д. 1

д. 41

д. 43

ТП 489

д. 38

д. 1

ЦТП

д. 3 к. 1

1-я Железнодорожная ул.  
14 стр. 1  
1-я Железнодорожная ул.  
Татарская ул.  
1-я Железнодорожная ул.

1-й Осенний пер.

2-й Осенний пер.

д. 38 к. 1

ТП 849

д. 12

д. 2/2

4

Татарская ул.

д. 4

1-й Осенний пер.  
д. 16, 16 к. 1  
д. 16-18 к. 1  
д. 18

д. 3

д. 6

д. 8

д. 10

д. 18 к. 1

д. 20

16а

18

д. 14

д. 1

д. 3

1-й пр. Гагарина  
1-й пр. Гагарина

д. 9

д. 2

д. 30

д. 3

Татарская ул.

2-й пр. Гагарина  
2-й пр. Гагарина

я ул.

Татарская ул.

д. 15

ЦТП

д. 10

ТП 449

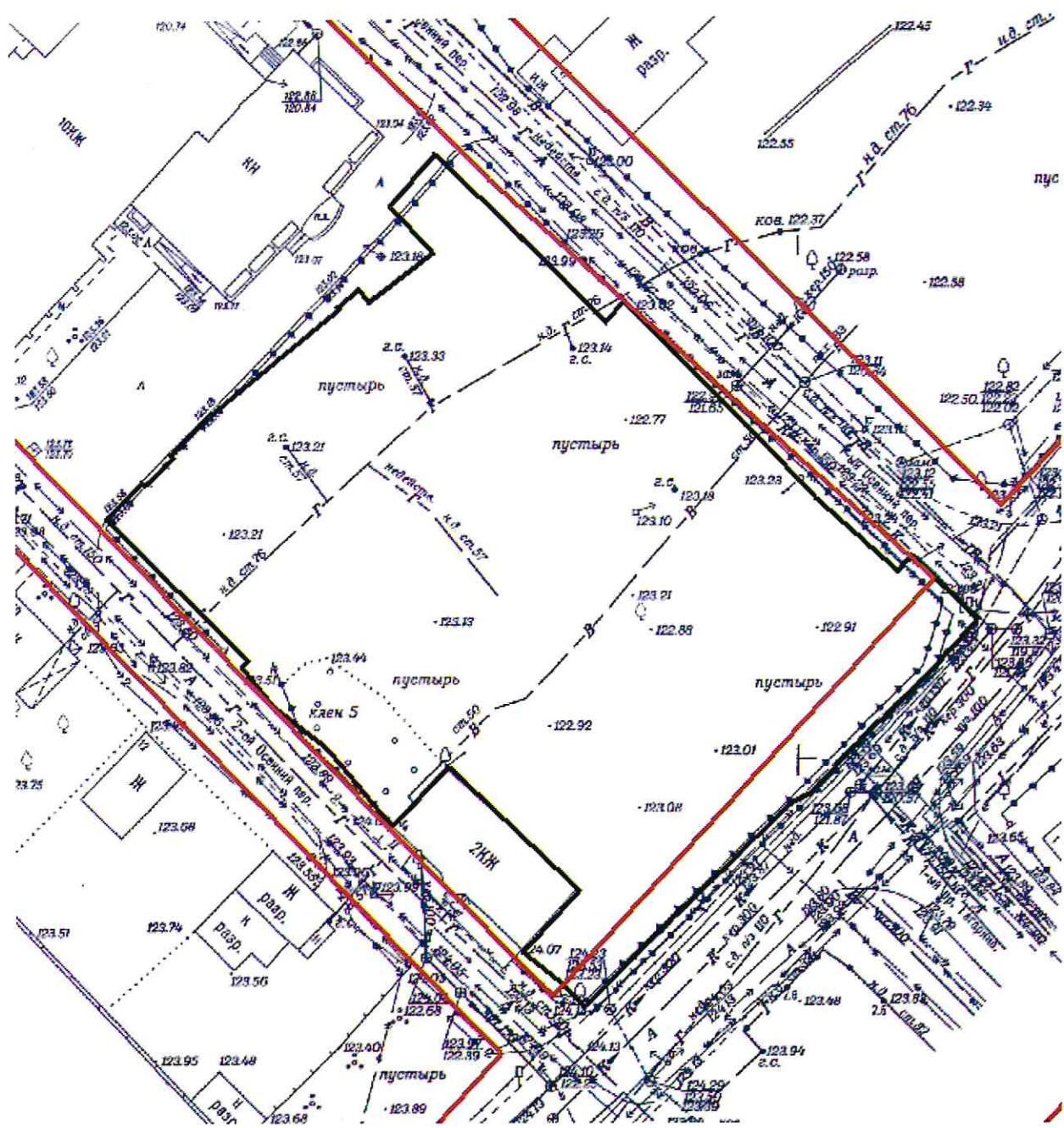
д. 13, 13а

д. 12

д. 16

д. 13, 13а

Сведения о границах планируемых территорий общего пользования в  
районе местонахождения земельного участка с кадастровым номером  
62:29:0070029:3835



Условные обозначения

- Границы землеотвода
- Линия, обозначающая планируемую границу территории общего пользования

Сведения отображены на топографической съемке ООО «Фирма САЛПЕРС»  
от 19.03.2020 г. предоставленной заявителем.

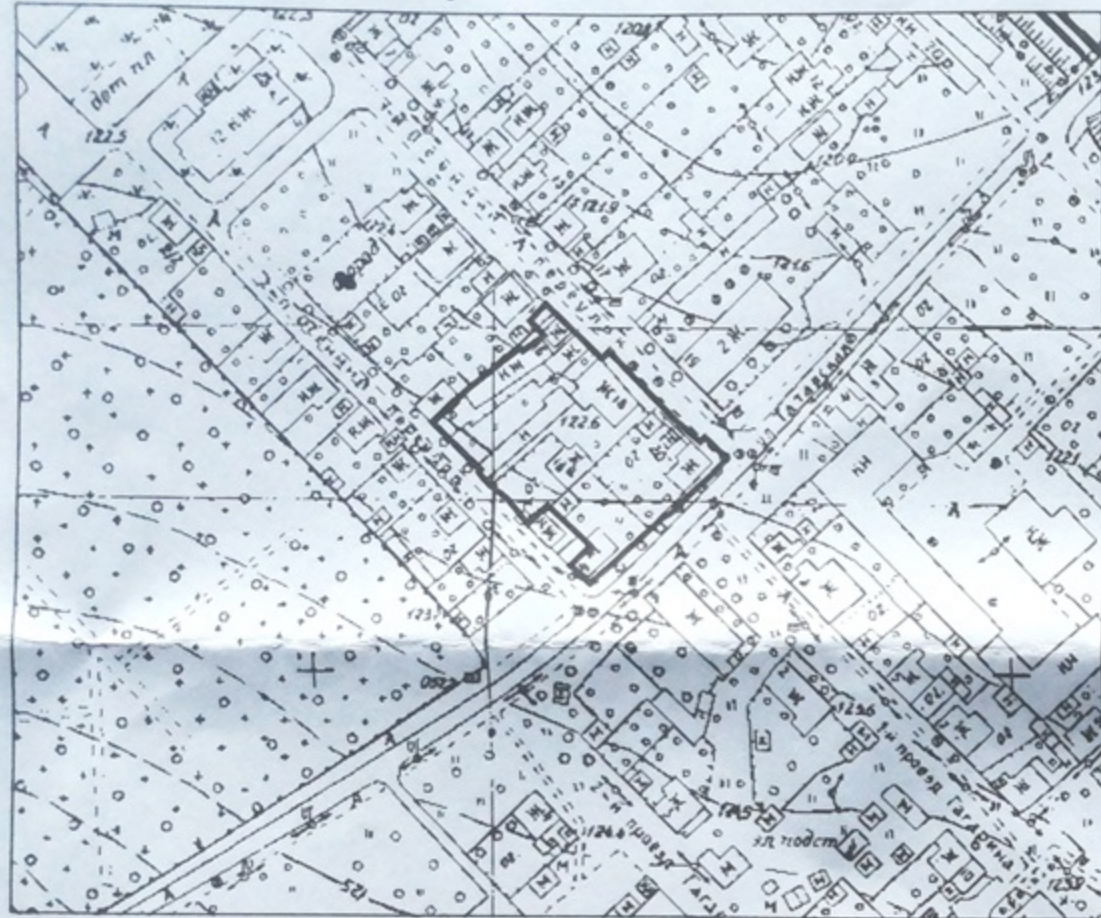
Прошито и скреплено  
Листов

21  
Листов

*Ирина Ивановна Иванова*



### Ситуационный план



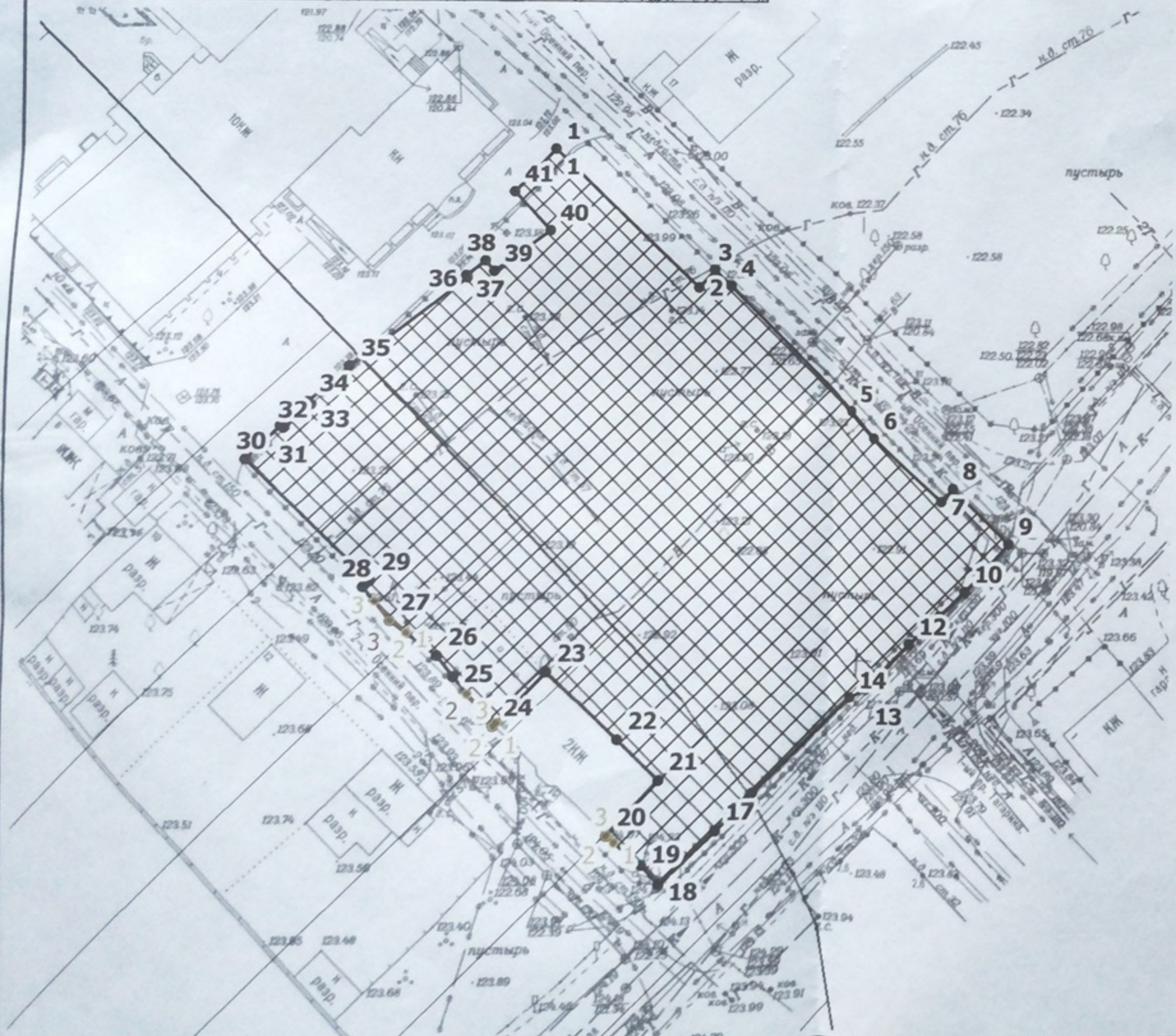
Зона с особыми условиями использования территории (Реестровый номер границы: 62.29.2.605)

N	X	Y
1	443 023,310	1 330 623,390
2	443 026,800	1 330 619,790
3	443 024,660	1 330 621,540
1	443 023,310	1 330 623,390
1	443 013,470	1 330 633,560
2	443 016,670	1 330 630,260
3	443 013,100	1 330 633,220
1	443 013,470	1 330 633,560
1	443 001,200	1 330 646,080
2	443 000,490	1 330 646,980
3	443 001,290	1 330 646,160
1	443 001,200	1 330 646,080

Зона с особыми условиями использования территории (Реестровый номер границы: 62.29-6.605)

N	X	Y
1	443 000,490	1 330 646,980
2	443 001,200	1 330 646,080
3	443 001,290	1 330 646,160
1	443 000,490	1 330 646,980
1	443 013,470	1 330 633,560
2	443 013,100	1 330 633,220
3	443 016,670	1 330 630,260
1	443 013,470	1 330 633,560
1	443 023,310	1 330 623,390
2	443 024,660	1 330 621,540
3	443 026,800	1 330 619,790
1	443 023,310	1 330 623,390

Земельный участок площадью 3 176,343 кв.м (0,3176 га) расположен в территориальной зоне Ж1 Зона застройки многоквартирными жилыми домами (5-12 этажей и выше)



N	X	Y
1	443 077,540	1 330 637,290
2	443 061,870	1 330 653,710
3	443 063,870	1 330 655,480
4	443 062,080	1 330 657,350
5	443 047,970	1 330 671,410
6	443 044,990	1 330 674,300
7	443 038,060	1 330 682,350
8	443 039,540	1 330 683,590
9	443 033,460	1 330 690,050
10	443 028,040	1 330 685,150
11	443 025,180	1 330 682,310
12	443 022,000	1 330 678,910
13	443 016,800	1 330 674,040
14	443 015,830	1 330 672,170
15	443 005,690	1 330 661,710
16	443 003,380	1 330 659,500
17	443 001,650	1 330 657,870
18	442 996,010	1 330 652,000
19	442 998,090	1 330 650,030
20	443 001,200	1 330 646,080
21	443 007,170	1 330 651,490
22	443 011,590	1 330 646,760
23	443 018,990	1 330 638,620
24	443 013,100	1 330 633,220
25	443 018,570	1 330 628,680
26	443 020,830	1 330 626,800
27	443 024,660	1 330 621,540
28	443 028,380	1 330 618,490
29	443 029,090	1 330 619,200
30	443 042,410	1 330 605,220
31	443 046,110	1 330 608,690
32	443 045,870	1 330 609,030
33	443 048,470	1 330 611,760
34	443 048,810	1 330 611,390
35	443 052,790	1 330 615,560
36	443 062,830	1 330 627,800
37	443 063,080	1 330 627,660
38	443 064,760	1 330 629,720
39	443 063,590	1 330 630,710
40	443 068,240	1 330 636,880
41	443 072,670	1 330 632,800
1	443 077,540	1 330 637,290

### Экспликация зданий и сооружений

Номер на плане	Наименование	Примечание
-	-	-
-	-	-
-	-	-

### Условные обозначения

- Границы землеотвода
- ▣ Места допустимого размещения зданий, строений, сооружений
- ▨ Санитарно-защитная зона (в соответствии с Генеральным планом г.Рязани)

Зона с особыми условиями использования территории (Ограничения прав на земельный участок, предусмотренные статьями 56, 56.1 Земельного кодекса Российской Федерации; Реквизиты документа-основания: Текстовое и графическое описание местоположения ЗОУИТ от 07.12.2015 № б/н; Содержание ограничения (обременения). Налагаются ограничения (обременения) на производственно-хозяйственную деятельность, предусмотренную п.14 "Правил охраны газораспределительных сетей", утвержденных Постановлением Правительства РФ от 20.11.2000г. №878 "Об утверждении Правил охраны газораспределительных сетей"; Реестровый номер границы: 62.29.2.605.)

Зона с особыми условиями использования территории (Ограничения прав на земельный участок, предусмотренные статьями 56, 56.1 Земельного кодекса Российской Федерации; Реквизиты документа-основания: Распоряжение Правительства Рязанской области от 03.02.2017 № 46-р выдан: Правительство Рязанской области; Содержание ограничения (обременения). Налагаются ограничения (обременения) на производственно-хозяйственную деятельность, предусмотренную п.14 "Правил охраны газораспределительных сетей", утвержденных Постановлением Правительства РФ от 20.11.2000г. №878 "Об утверждении Правил охраны газораспределительных сетей"; Реестровый номер границы: 62.29.2.605.)

- 1 Номер характерной точки границ земельного участка
- 11 Номер характерной точки зоны с особыми условиями использования территории

Примечание:  
1. При размещении объектов строительства обеспечить сохранность инженерных коммуникаций, расположенных в границах земельного участка и в непосредственной близости от него, при необходимости их вынос на нормативное расстояние по согласованию с владельцами сетей.

RU62326000-00130-20					
Приложение №1					
Имя Колуч	Лист	№ док	Подпись	Дата	Страница
Должность	Фамилия	Подпись	Дата		Лист
г.Рязань, Осенний 1-й пер., д.20, Осенний 1-й, д.18-18 к.1, Осенний 1-й пер., д.18-18 корп.1, лит. Б, ул. Татарская, д.4, Осенний 1-й пер., д.16-16 к.1 (Железнодорожный район)					Листов
Чарыков В.В.			04.20		1
Масштаб 1:500					Управление градостроительства и архитектуры г.Рязани
Формат А2					