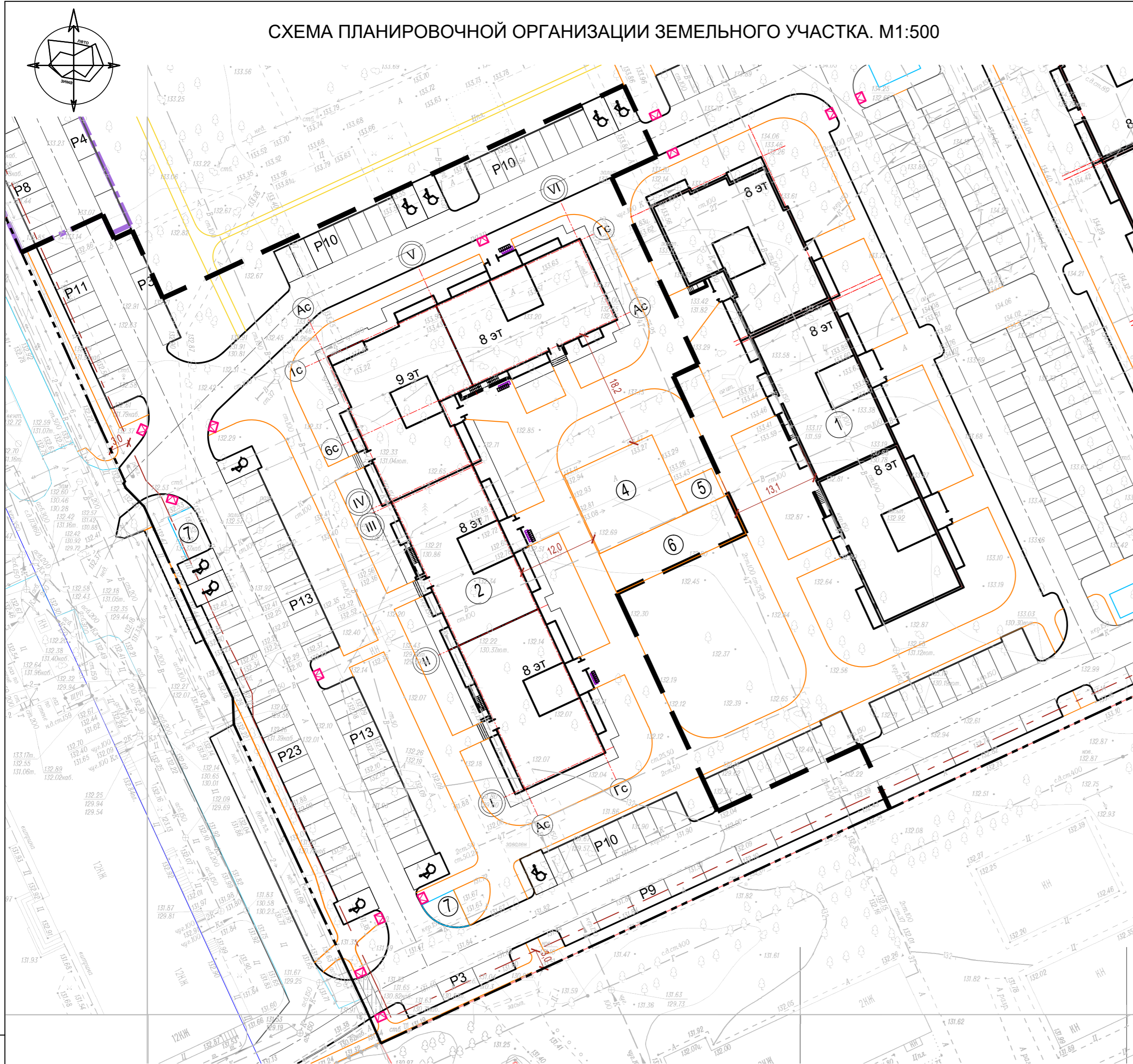
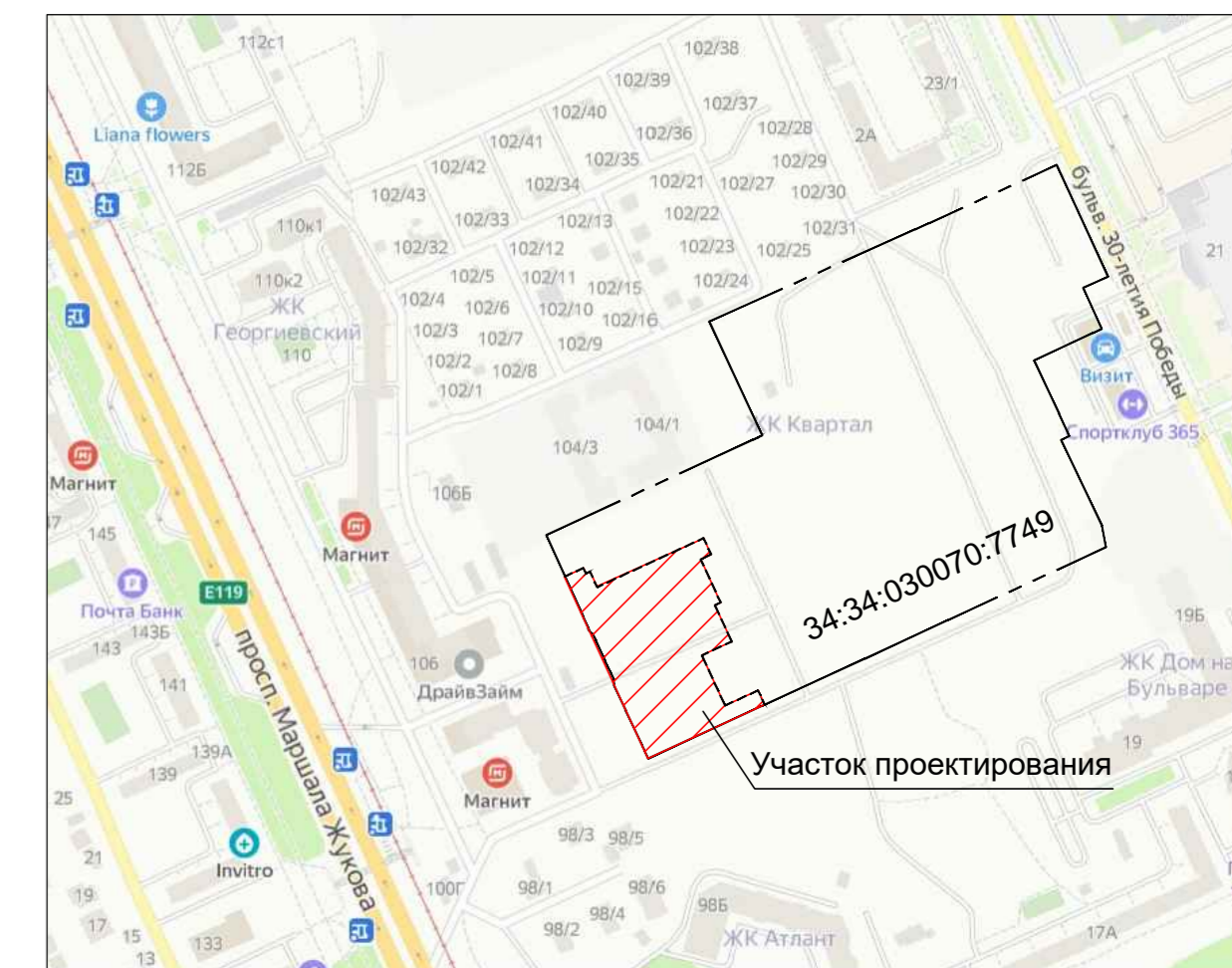


СХЕМА ПЛАНИРОВОЧНОЙ ОРГАНИЗАЦИИ ЗЕМЕЛЬНОГО УЧАСТКА. М1:500



СИТУАЦИОННЫЙ ПЛАН. М1:5000



ВЕДОМОСТЬ ЗДАНИЙ И СООРУЖЕНИЙ

НОМЕР НА ПЛАНЕ	НАИМЕНОВАНИЕ И ОБОЗНАЧЕНИЕ	ЭТАЖНОСТЬ	КОЛИЧЕСТВО шт.		ПЛОЩАДЬ м²		СТРОИТЕЛЬНЫЙ ОБЪЕМ м³	
			ЗДАНИЙ	ВСЕГО	ЗАСТРОЙКИ		ЗДАНИЯ ВСЕГО	Ниже 0,000
					ЗДАНИЙ	ВСЕГО		
1	Перспективный жилой дом 5.1	8	1					
2	Проектируемый жилой дом 5.2	8-9	1	165	1640	13137.5	40178.8	3479.9
3	Проектируемая трансформаторная подстанция	1	1					

ПОКАЗАТЕЛИ ПО ГЕНЕРАЛЬНОМУ ПЛАНУ

	НАИМЕНОВАНИЕ	Ед. изм.	В границах участка	%	За границами участка
1	Площадь земельного участка	м²	78748.0		
2	Площадь земельного участка в условных границах этапа 5.2	м²	9510.0	100	-
3	Площадь застройки жилого дома этап 5.2	м²	1640.0	17.2	-
4	Площадь асфальтовых проездов	м²	3393.0	35.7	-
5	Площадь пожарного проезда	м²	1087.0	11.4	-
6	Площадь тротуаров	м²	725.2	7.6	-
7	Площадь отмостки	м²	340.9	3.6	-
8	Площадь площадок благоустройства	м²	421.9	4.5	-
9	Площадь озеленения	м²	1902.0	20	-
10	Количество парковочных мест 105 (шт)	шт	105		
	в том числе для ММГ	шт	10		
11	Количество парковочных мест для велотранспорта	шт	32		

УСЛОВНЫЕ ОБОЗНАЧЕНИЯ:

	Граница отвода земельного участка
	Граница раздела этапов строительства
	Минимальный отступ от границ земельного участка
	Проектируемые объекты
	Съезд с тротуара для ММГ
	Увеличенное машино-место для ММГ
	Велопарковка на 8 вело-мест

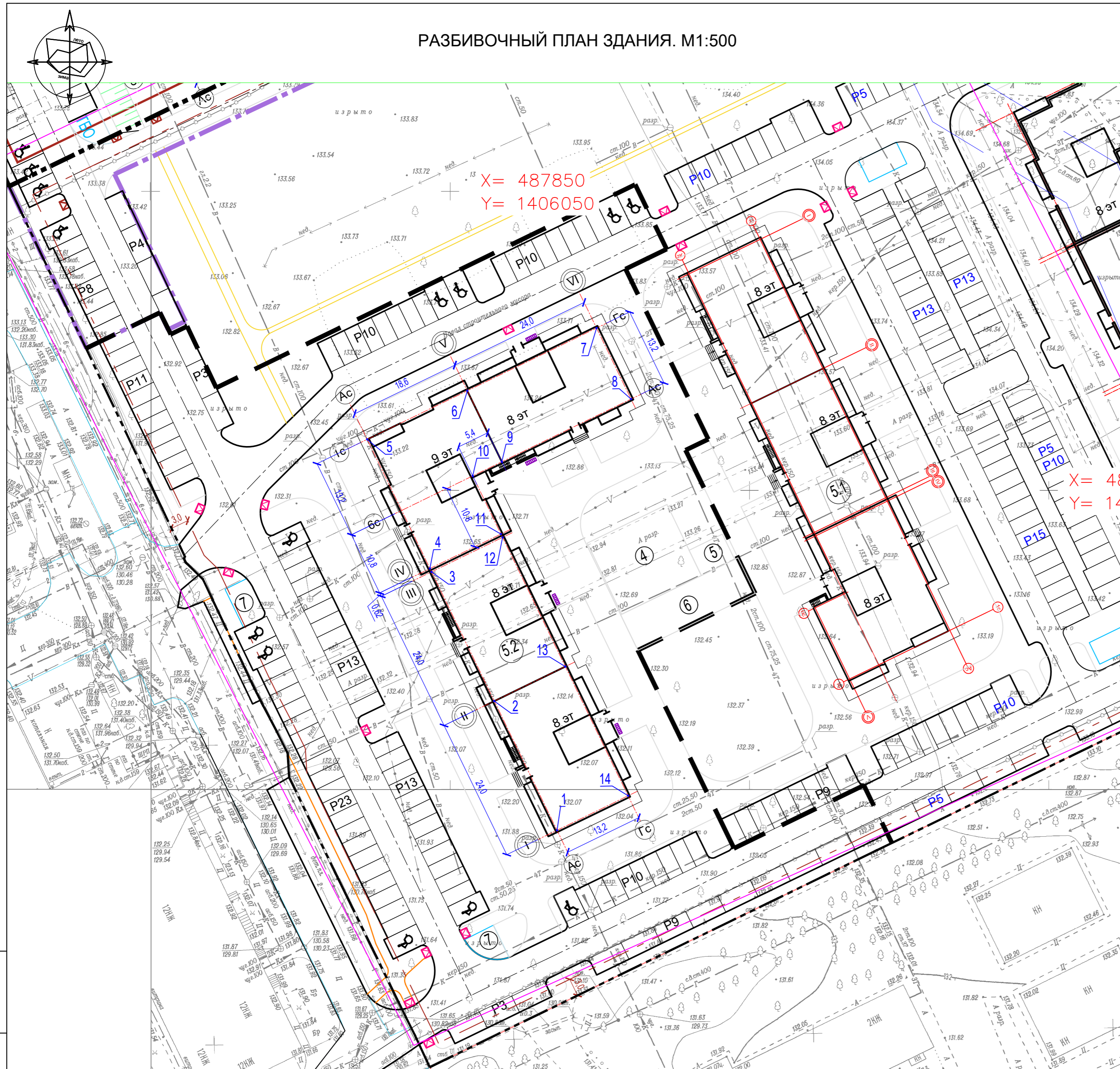
ВЕДОМОСТЬ ПЛОЩАДОК БЛАГОУСТРОЙСТВА

№ по генпл.	НАИМЕНОВАНИЕ	КОЛ-ВО	Площадь кв. м
4	Площадка для игр детей дошкольного и школьн. возраста	1	195.0
5	Площадка для отдыха взрослого населения	1	29.0
6	Спортивная площадка	1	143.5
7	Хоз.площадки	2	54.4

Обозначение: 39-2022-5.2- ПЗУ			
«Многоэтажные жилые дома в кв. 03_03_006 Дзержинского района Волгограда. 5 этап – квартал 5 (этап 5.1. - жилой дом № 5. 1, этап 5.2.- жилой дом №5.2). Этап 5.2. – Жилой дом № 5.2.»			
Изм	Кол.	Лист N док	Подпись Дата
Нач. отдел		Ливченко	
ГАП		Шуракова	11.22
ГИП		Шураков	
Разраб.		Шуракова	
Н.контр.		Ливченко	
Жилой дом № 5.2			Стадия Лист Листов
Схема планировочной организации земельного участка			п 1
ООО "Специализированный застройщик "Пересвет-Ю"			



РАЗБИВОЧНЫЙ ПЛАН ЗДАНИЯ. М1:500



НОМЕР НА ПЛАНЕ	НАИМЕНОВАНИЕ И ОБОЗНАЧЕНИЕ	ЭТАЖНОСТЬ	ЭТАЖИ	КОЛИЧЕСТВО. шт.		ПЛОЩАДЬ м <sup>2</sup>		СТРОИТЕЛЬНЫЙ ОБЪЕМ м <sup>3</sup>	
				КВАРТИР	ВСЕГО	ЗАСТРОЙКИ	ОБЩАЯ	ЗДАНИЯ ВСЕГО	Ниже 0,000
1	Перспективный жилой дом 5.1	8	1						
2	Проектируемый жилой дом 5.2	8-9	1	165		1640		13137.5	40178.8 3479.9
3	Проектируемая трансформаторная подстанция	1	1						

Координаты пересечения осей жилого дома 5.2

№ точек	координаты, м		расстояние м.
	X	Y	
1	487743.3	1406067.9	24.0
2	487764.8	1406057.4	24.0
3	487786.4	1406046.9	0.62
4	487787.0	1406046.6	24.0
5	487808.6	1406036.1	18.6
6	487816.7	1406052.9	24.0
7	487827.2	1406074.5	13.2
8	487815.3	1406080.2	24.0
9	487804.8	1406058.6	5.4
10	487802.5	1406053.8	10.8
11	487792.8	1406058.5	0.62
12	487792.2	1406058.8	24.0
13	487770.6	1406069.3	24.0
14	487749.0	1406079.7	13.2
1	487743.3	1406067.9	

УСЛОВНЫЕ ОБОЗНАЧЕНИЯ:

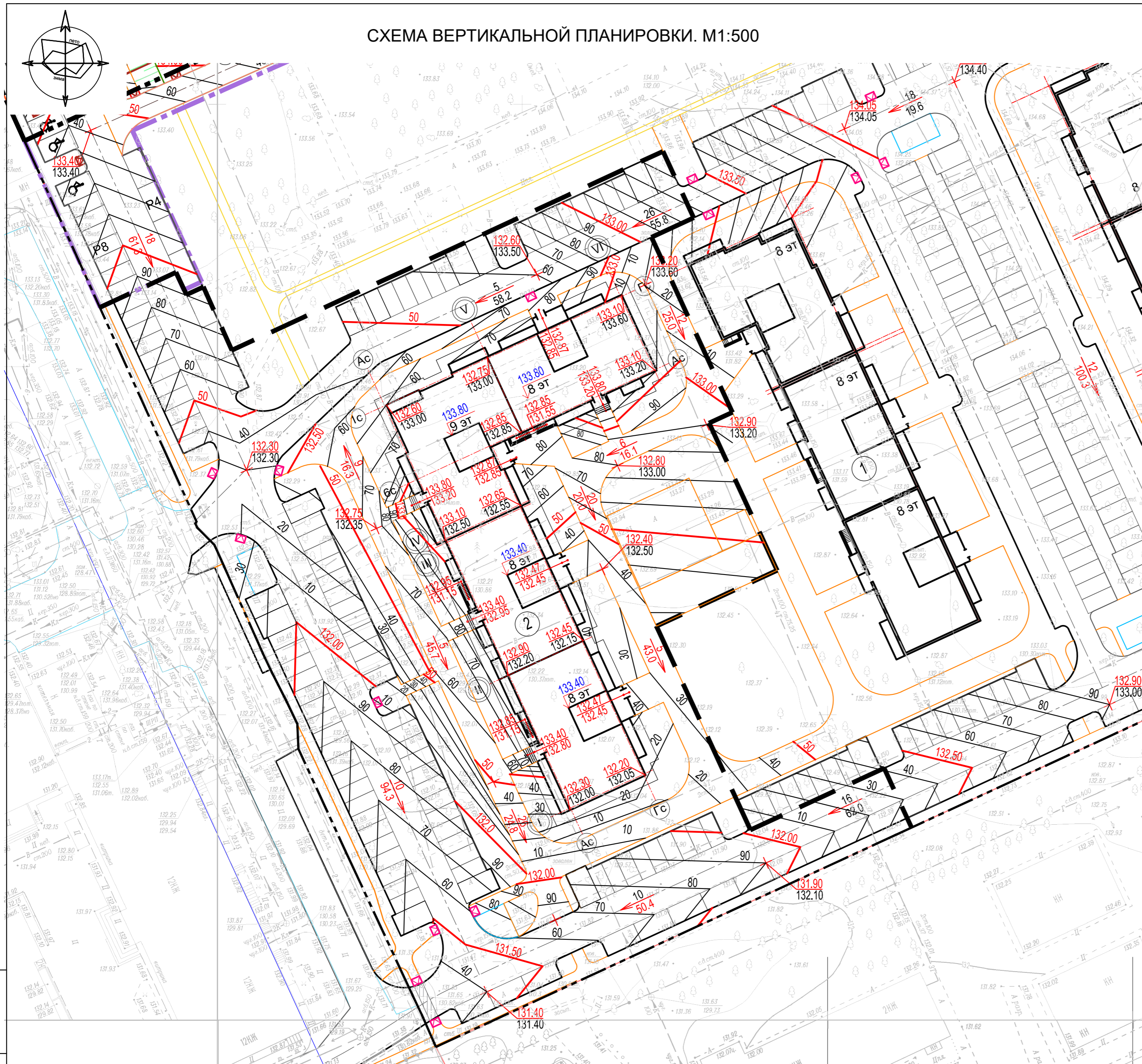
	Граница отвода земельного участка
	Граница раздела этапов строительства
	Минимальный отступ от границ земельного участка
	Проектируемые объекты

Всем. инв. №  
Подп. и дата  
Инв. № подл.

Обозначение: 39-2022-5.2- ПЗУ			
«Многоэтажные жилые дома в кв. 03_03_006 Дзержинского района Волгограда. 5 этап – квартал 5 (этап 5.1. - жилой дом № 5. 1, этап 5.2.- жилой дом №5.2). Этап 5.2. – Жилой дом № 5.2.»			
Изм	Кол.	Лист	№ док
Нач. отдел	Ливченко		11.22
ГАП	Шуракова		
ГИП	Шураков		
Разраб.	Шуракова		
Н.контр.	Ливченко		
Жилой дом № 5.2			Стадия
Разбивочный план здания			Лист
			Листов
			п 2
			ООО "Специализированный застройщик "Пересвет-Ю"



СХЕМА ВЕРТИКАЛЬНОЙ ПЛАНИРОВКИ. М1:500



ВЕДОМОСТЬ ЗДАНИЙ И СООРУЖЕНИЙ

НОМЕР НА ПЛАНЕ	НАИМЕНОВАНИЕ И ОБОЗНАЧЕНИЕ	ЭТАЖНОСТЬ	КОЛИЧЕСТВО, шт.		ПЛОЩАДЬ м <sup>2</sup>		СТРОИТЕЛЬНЫЙ ОБЪЕМ м <sup>3</sup>	
			ЗДАНИЙ	КВАРТИР	ЗСТРОЙКИ	ОБЩАЯ	ЗДАНИЯ	Ниже 0,000
1	Перспективный жилой дом 5.1	8	1					
2	Проектируемый жилой дом 5.2	8-9	1	165	1640	13137.5	40178.8	3479.9
3	Проектируемая трансформаторная подстанция	1	1					

УСЛОВНЫЕ ОБОЗНАЧЕНИЯ:

	Граница отвода земельного участка
	Благоустройство за пределами участка
	Граница раздела этапов строительства
	Проектируемые объекты

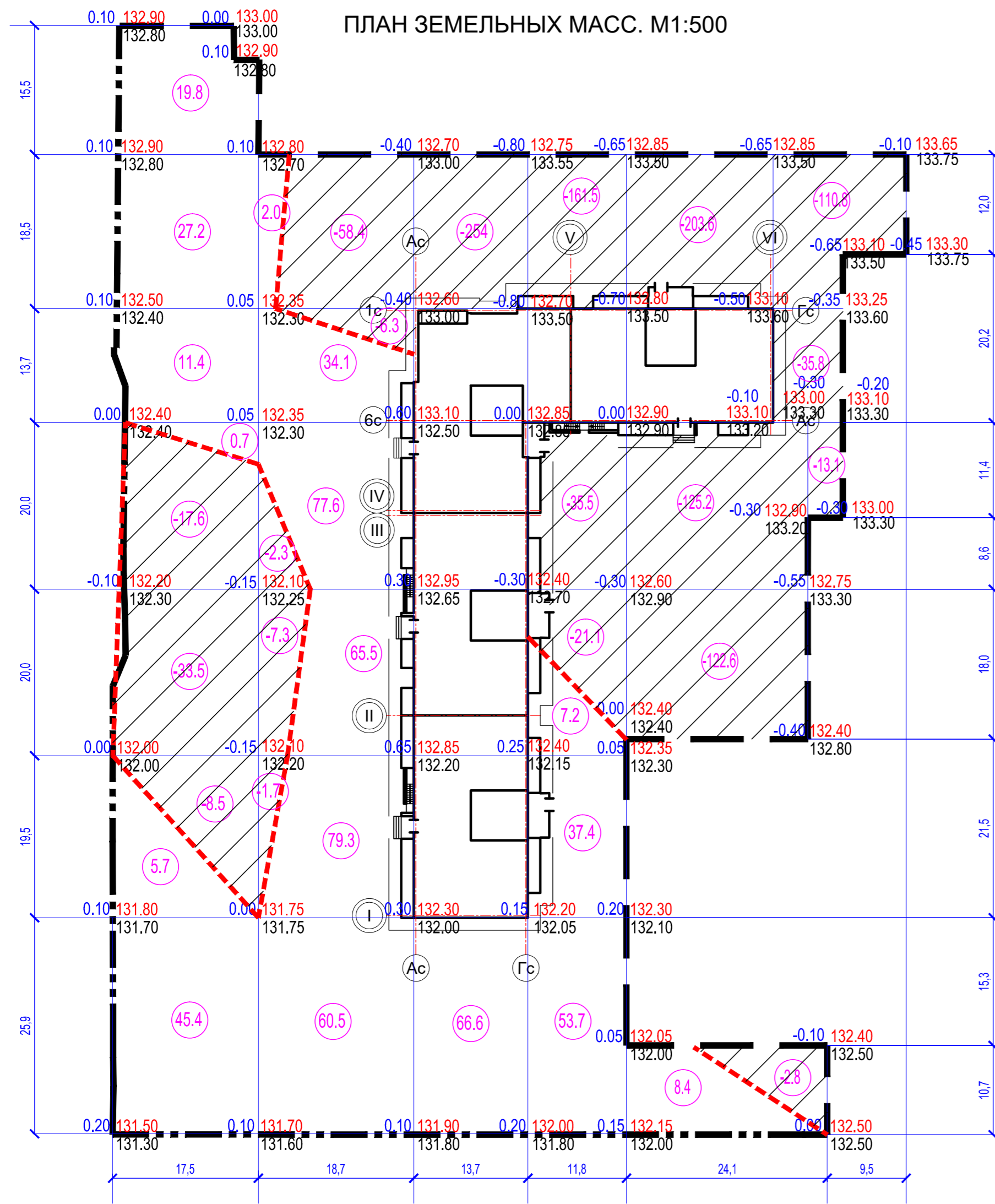
- 16 / 59.4 уклон в тысячных расстояние в м
- 132.20 проектная отметка точки или угла сооружения
- 132.00 сущ. отметка точки или угла сооружения
- 133.40 проектная отметка принятая за 0.000
- 136.20 проектная отметка площадки входа
- 135.75 проектная отметка тротуара у входа

1. Проектные отметки по углам здания относятся к верху отмоксти.

		Обозначение: 39-2022-5.2- ПЗУ	
		«Многоэтажные жилые дома в кв. 03_03_006 Дзержинского района Волгограда. 5 этап – квартал 5 (этап 5.1. - жилой дом № 5. 1, этап 5.2.- жилой дом №5.2). Этап 5.2. – Жилой дом № 5.2.»	
Изм	Кол.	Лист N док	Подпись Дата
Нач. отдел		Ливченко	
ГАП		Шуракова	11.22
ГИП		Шураков	
Разраб.		Шуракова	
Н.контр.		Ливченко	
		Жилой дом № 5.2	Стадия Лист Листов
		Схема вертикальной планировки	п 3
		ООО "Специализированный застройщик "Пересвет-Ю"	

Всем. инв. №  
Подп. и дата  
Инв. № подл.





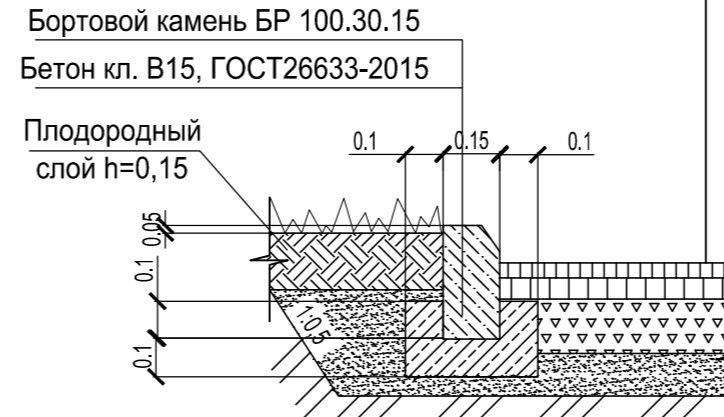
Итого	В границах участка	110.2	319.0	66.6	98.3	8.4	-	Всего	+602.5
	Насыпь								
	В границах участка	-59.6	-76.0	-254.0	-218.1	-454.2	-159.7		-1221.6
	Выемка								

#### УСЛОВНЫЕ ОБОЗНАЧЕНИЯ

	Граница отвода земельного участка
	Проектируемые объекты
	Граница этапов строительства
	Граница нулевых работ
	Зона нулевых работ

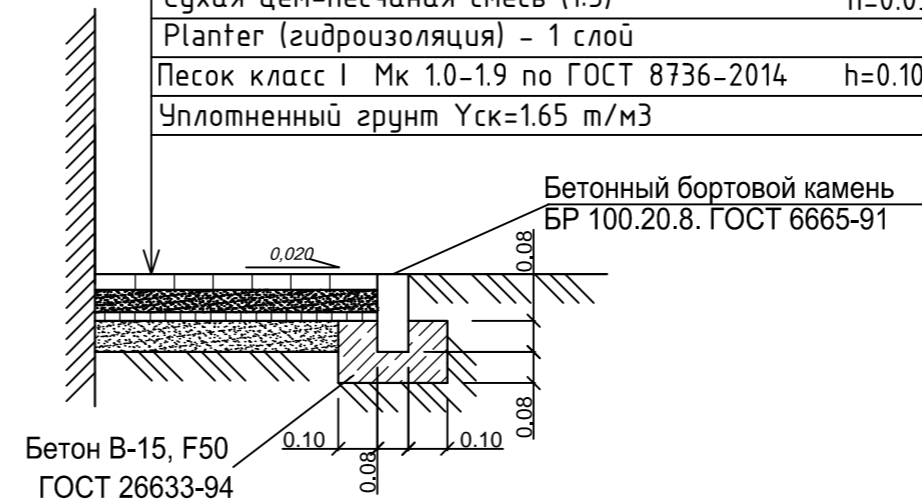
#### КОНСТРУКЦИЯ АСФАЛЬТОВОГО ПРОЕЗДА ТИП 3

- Мелкозернистый асфальтобетон БМIII по ГОСТ 9128-2013 h=0.05
- Крупнозернистый асфальтобетон МIII по ГОСТ 9128-2013 h=0.07
- Щебень фракционный (40-70 мм) с расклинковкой (10-20 мм) Марки 600 по ГОСТ 8267-93 h=0.18
- Песок мелкий Мк=1.0-1.9 по ГОСТ 8736-2014 h=0.20
- Уплотненный грунт Уск=1.65 т/м3, К=0.95



#### КОНСТРУКЦИЯ ПЛИТЧНОЙ ОТМОСТКИ ТИП 2

- Тротуарная плитка по ГОСТ 17608-2017 h=0.07
- Сухая цем.-песчаная смесь (1:3) h=0.05
- Planter (гидроизоляция) - 1 слой
- Песок класс I Мк 1.0-1.9 по ГОСТ 8736-2014 h=0.10
- Уплотненный грунт Уск=1.65 т/м3



#### КОНСТРУКЦИЯ ПЛИТЧНОГО ПОКРЫТИЯ ТИП 4

- Тротуарная плитка по ГОСТ 17608-2017 h=0.07
- Сухая цем.-песчаная смесь (1:3) h=0.05
- Песок класс I Мк 1.0-1.9 по ГОСТ 8736-2014 h=0.10
- Уплотненный грунт Уск =1.65 т/м3

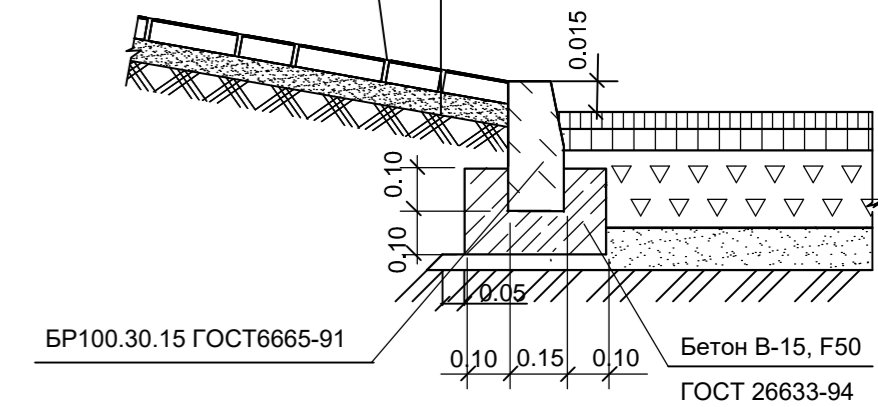


#### ВЕДОМОСТЬ ЗЕМЛЯНЫХ МАСС

Наименование грунта	Количество, м3			
	в границах участка		за границами участка	
	Насыпь (+)	Выемка (-)	Насыпь (+)	Выемка (-)
1. Грунт планировки территории	602.5	1221.6		
2. Вытесненный грунт от устройства:				
корыта под асфальтовые проезды (h=0.50),	-	1696.5		
корыта под плиточные тротуары (h=0.22),	-	159.5		
корыта под плиточную отмостку (h=0.22),	-	75.0		
корыта под пожарный проезд (h=0.51),	-	554.4		
корыта под растительный грунт (h=0.30),	-	570.6		
корыта под площадки благоустройства (h=0.22)	-	92.8		
подземных частей зданий и сооружений	-	3041.3		
3. Поправка на уплотнение (k=0.05)	30.1			
Итого:	632.6	7411.7		
Избыток грунта		6779.1		

#### КОНСТРУКЦИЯ СЪЕЗДА ДЛЯ ММГН

- Плиты бетонные тротуарные А1П6 по ГОСТ 17608-2017 h=0.07 м
- Сухая цем.-песчаная смесь (1:3) h=0.05 м
- Песок мелкий по ГОСТ 8736-2014 h=0.10 м
- Уплотненный грунт Уск =1.65 т/м3, К=0.95
- Швы заполнить цементно-песчаной смесью



- Объемы земляных масс на картограмме подсчитаны от планировочных отметок без вычета корыта под дорожные покрытия.
- Грунт в насыпи уплотняется кулачковыми катками весом 8т, при толщине слоя 0.2м, при проходе по одному следу 8раз.
- Данный лист см совместно с л.5-ПЗУ

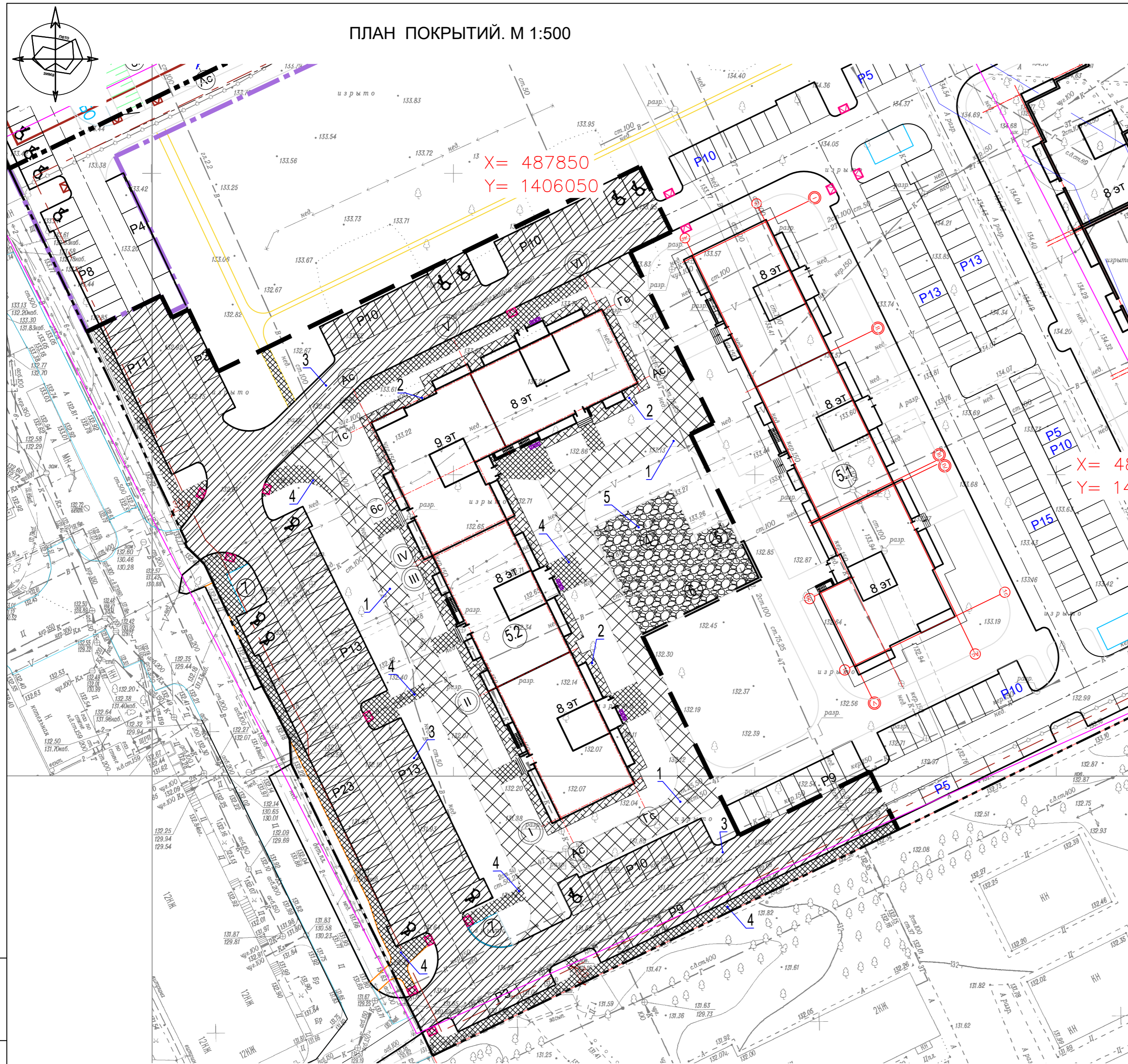
				Обозначение: 39-2022-5.2- ПЗУ		
				«Многоэтажные жилые дома в кв. 03_03_006 Дзержинского района Волгограда. 5 этап – квартал 5 (этап 5.1. - жилой дом № 5. 1, этап 5.2.- жилой дом №5.2). Этап 5.2. – Жилой дом № 5.2.»		
Изм	Кол.	Лист	№ док	Подпись	Дата	Жилой дом № 5.2
Нач. отдел					11.22	
ГАП						
ГИП						
Разраб.						План земельных масс
Н.контр.						
				ООО "Специализированный застройщик "Пересвет-Ю"		

Всем. инв. №  
Подп. и дата  
Име. № подл.



ПЛАН ПОКРЫТИЙ. М 1:500

ВЕДОМОСТЬ ЗДАНИЙ И СООРУЖЕНИЙ



НОМЕР НА ПЛАНЕ	НАИМЕНОВАНИЕ И ОБОЗНАЧЕНИЕ	ЭТАЖНОСТЬ	КОЛИЧЕСТВО. шт.		ПЛОЩАДЬ м²		СТРОИТЕЛЬНЫЙ ОБЪЕМ м³	
			ЗДАНИЙ	КВАРТИР	ЗАСТРОЙКИ	ОБЩАЯ	ЗДАНИЯ ВСЕГО	Ниже 0,000
1	Перспективный жилой дом 5.1	8	1					
2	Проектируемый жилой дом 5.2	8-9	1	165	1640	13137.5	40178.8	3479.9
3	Проектируемая трансформаторная подстанция	1	1					

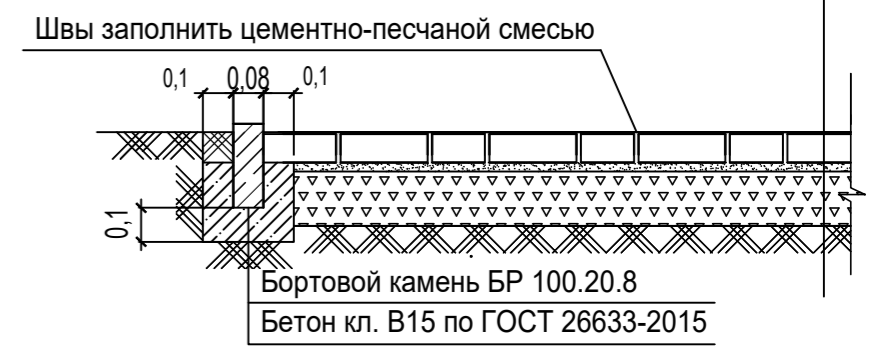
УСЛОВНЫЕ ОБОЗНАЧЕНИЯ:

	Граница отвода земельного участка	
	Граница раздела этапов строительства	
	Проектируемые объекты	
	Съезд с тротуара для ММГ	
	Увеличенное машино-место для ММГ	
	Пожарный проезд из тротуарной плитки	Тип 1
	Плиточное покрытие отмотки	Тип 2
	Асфальтовое покрытие проезда	Тип 3
	Плиточное покрытие тротуара	Тип 4
	Покрытие площадок благоустройства	Тип 5
	Бетонный бортовой камень БР 100.20.8	
	Бетонный бортовой камень БР 100.30.15	

ПОЖАРНЫЙ ПРОЕЗД ТИП 1

(по серии 3.503.71/88 конструкция рассчитана на нагрузку от пожарной техники, не менее 16 т/ось)

Тротуарная плитка по ГОСТ 17608-2017	h=0.10
Сухая цем-песчаная смесь (1:3)	h=0.03
Щебень фракционный (40-70 мм) марки 600 по ГОСТ 8267-93	h=0.18
Песок класс 1 Мк 1.0-1.9 ГОСТ 8736-2014	h=0.20
Уплотненный грунт Уск = 1.65 т/м3, K=0.95	



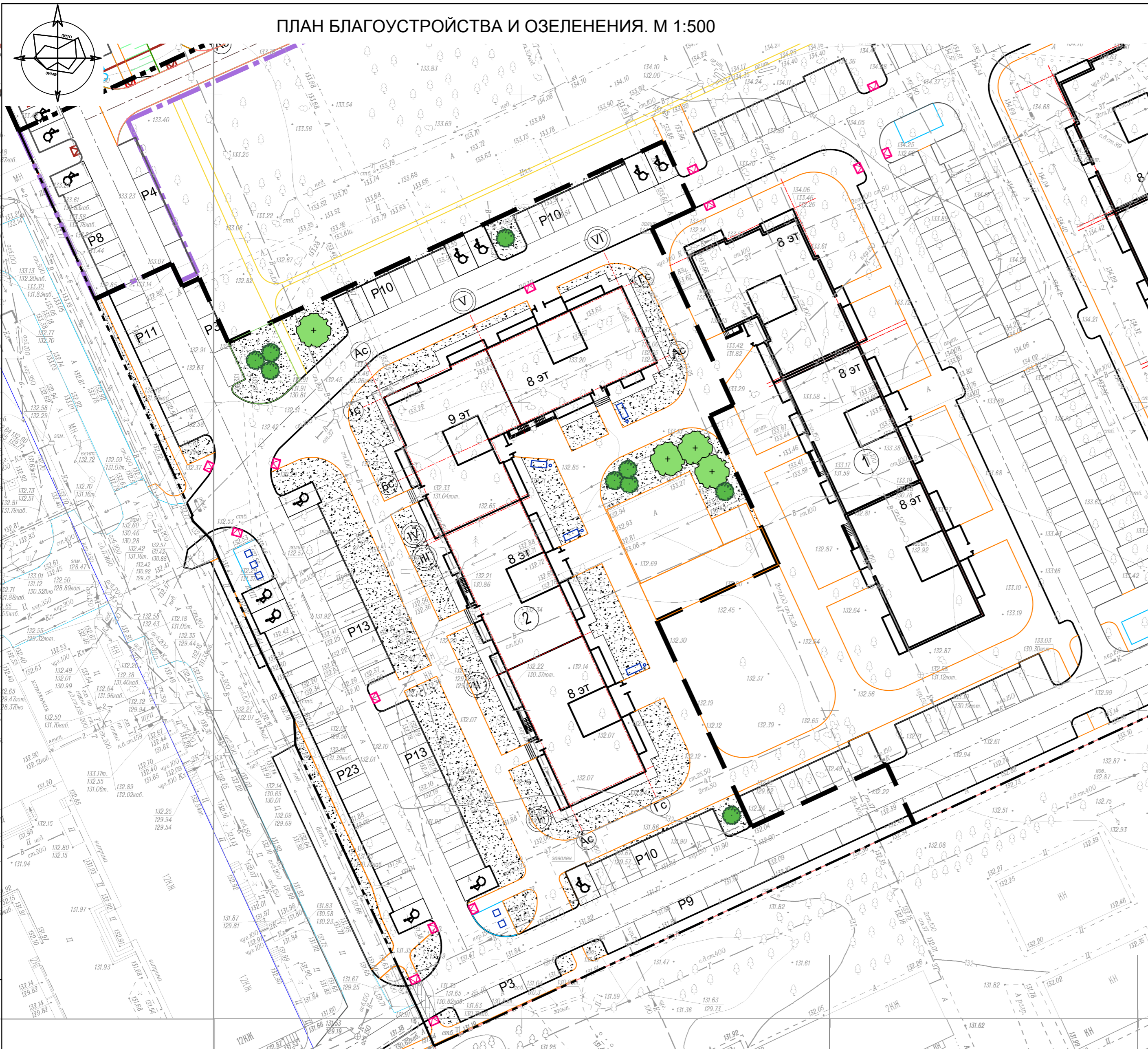
1. Поверхность крупнозернистого асфальтобетона обработать жидким битумом 0.2л/м2, а поверхность щебня - 0.6л/м2.
2. Узлы конструкций покрытий тип 2, 3, 4 см л.4 - ПЗУ
2. Узел конструкций покрытий тип 5 см дизайн-проект.

Обозначение: 39-2022-5.2- ПЗУ	
«Многоэтажные жилые дома в кв. 03_03_006 Дзержинского района Волгограда. 5 этап – квартал 5 (этап 5.1. - жилой дом № 5.1, этап 5.2.- жилой дом №5.2). Этап 5.2. – Жилой дом № 5.2.»	
Изм. Кол.	Лист N док
Нач. отдел	Ливченко
ГАП	Шуракова
ГИП	Шураков
Разраб.	Шуракова
Н.контр.	Ливченко
Жилой дом № 5.2	Стадия Лист Листов
План покрытий	п 5
	ООО "Специализированный застройщик "Пересвет-Юг"

Всем. инв. №  
Подп. и дата  
Име. № подл.



ПЛАН БЛАГОУСТРОЙСТВА И ОЗЕЛЕНЕНИЯ. М 1:500

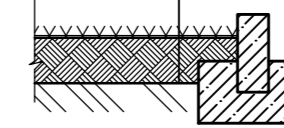


ВЕДОМОСТЬ ЗДАНИЙ И СООРУЖЕНИЙ

НОМЕР НА ПЛАНЕ	НАИМЕНОВАНИЕ И ОБОЗНАЧЕНИЕ	ЭТАЖНОСТЬ	КОЛИЧЕСТВО, шт.		ПЛОЩАДЬ м²				СТРОИТЕЛЬНЫЙ ОБЪЕМ м³	
			ЗДАНИЙ	ВСЕГО	ЗАСТРОЙКИ		ОБЩАЯ		ЗДАНИЯ ВСЕГО	Ниже 0,000
					ЗДАНИЯ	ВСЕГО	ЗДАНИЯ	ВСЕГО		
1	Перспективный жилой дом 5.1	8	1							
2	Проектируемый жилой дом 5.2	8-9	1	165	1640		13137.5	40178.8	3479.9	
3	Проектируемая трансформаторная подстанция	1	1							

УСТРОЙСТВО ГАЗОНА

Посевной газон  
 Плодородный грунт h=0.2 м  
 Песок h=0.1 м  
 Местный грунт



Бортовой камень БР 100.20.8  
 Бетон кл. В15 по ГОСТ 26633-2015

УСЛОВНЫЕ ОБОЗНАЧЕНИЯ

	Граница отвода земельного участка
	Благоустройство за пределами участка
	Граница раздела этапов строительства
	Проектируемые объекты
	Увеличенное машино-место для ММГ
	Газон посевной
	Лиственные деревья
	Кустарники в группах
	Лавочка, урна
	Мусорные контейнеры

Технические условия посадки деревьев и кустарников

№ п/п	Наименование зданий и сооружений	Расстояние до оси, м	
		ствола дерева	кустарника
1	от подземных сетей:		
	газопроводов, канализации	1,5	—
	теплопроводов (от стенок канала) и трубопроводов тепловых сетей при бесканальной прокладке	2,0	1,0
	водопроводов, дренажей	2,0	—
2	силовых кабелей, кабелей связи	2,0	0,7
	от мачт и опор осветительной сети	4,0	—
3	от края тротуаров и садовых дорожек	0,7	0,5
4	от края проезжей части улиц	2,0	1,0
5	от подошвы откосов, террас и др.	1,0	0,5
6	от наружных стен зданий и сооружений	5,0	1,5

1. Перед началом производства посадочных работ уточнить расположение подземных коммуникаций и откорректировать
2. Расположение и номенклатуру МАФов, деревьев, кустарников, многолетников и цветников см. дизайн-проект.

ОБЪЕМ РАБОТ

Поз.	Наименование показателей	Ед. изм.	Количество в границах участка	Количество за границами участка	Примечание
1	Площадь земельного участка Этапа 5.2	м²	9510.0	-	
2	Посадка деревьев	шт.	4	-	с заменой растительной земли до 50%
3	Посадка кустарников	шт.	9	-	
4	Газона посевной	м²	1902.0	-	с подсыпкой растительного слоя в 20 см
5	Цветники многолетних растений	м²	-	-	с подсыпкой растительного слоя в 20 см
6	Комплексный уход	год	1	-	

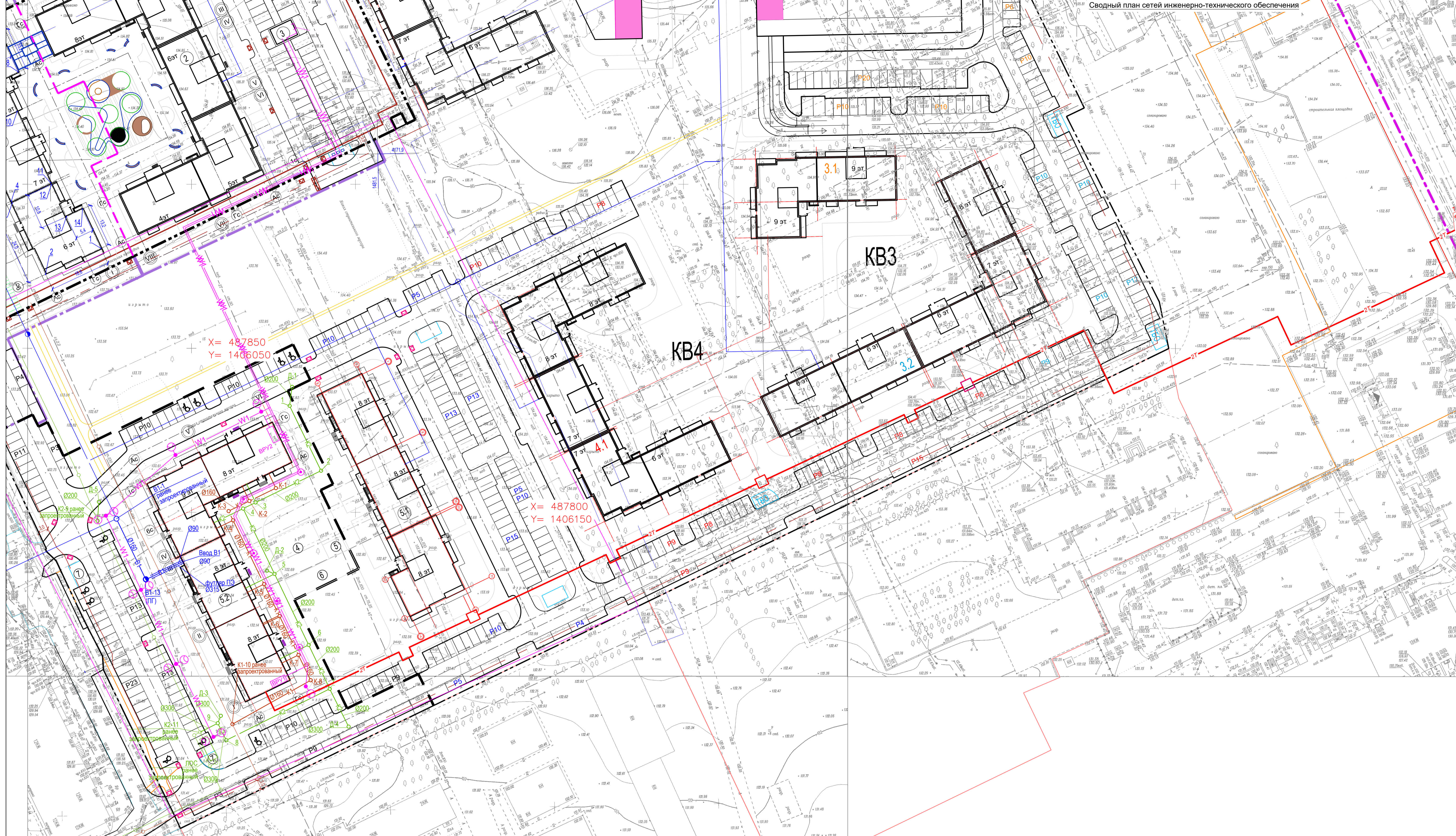
Обозначение: 39-2022-5.2- ПЗУ						
«Многоэтажные жилые дома в кв. 03_03_006 Дзержинского района Волгограда. 5 этап – квартал 5 (этап 5.1. - жилой дом № 5. 1, этап 5.2.- жилой дом №5.2). Этап 5.2. – Жилой дом № 5.2.»						
Изм	Кол.	Лист	№ док	Подпись Дата		
Нач. отдел		Ливченко				
ГАП		Шуракова		11.22		
ГИП		Шураков				
Разраб.		Шуракова				
Н.контр.		Ливченко				
Жилой дом № 5.2				Стадия	Лист	Листов
				п	6	
План благоустройства и озеленения				ООО "Специализированный застройщик "Пересвет-Ю"		

Всем. инв. №

Подп. и дата

Инв. № подл.





- Условные обозначения проектируемых инженерных сетей.
- В1 — водопровод хозяйственно-питьевой
  - К1 — канализация бытовая самотечная
  - К2 — канализация дождевая
  - 2Т — тепловые сети
  - W1 — кабельная линия до 1 кВ
  - — опора наружного освещения со светильником
- Условные обозначения перспективных и ранее запроектированных инженерных сетей.
- В1 — водопровод хозяйственно-питьевой
  - К1 — канализация бытовая самотечная
  - К2 — канализация дождевая
  - 2Т — тепловые сети

УСЛОВНЫЕ ОБОЗНАЧЕНИЯ:

	Граница отвода земельного участка
	Граница раздела этапов строительства
	Минимальный отступ от границ земельного участка
	Проектируемые объекты

ВЕДОМОСТЬ ЗДАНИЙ И СООРУЖЕНИЙ

НОМЕР НАПЛАНА	НАИМЕНОВАНИЕ И ОБОЗНАЧЕНИЕ	ЭТАЖНОСТЬ	КОЛИЧЕСТВО ШТ.		ПЛОЩАДЬ м²		СТРОИТЕЛЬНЫЙ ОБЪЕМ м³	
			ЗДАНИЙ	ВСЕГО	ЗДАНИЙ	ВСЕГО	ЗДАНИЙ	Ниже 0,000
1	Перспективный жилой дом 5.1	8	1					
2	Проектируемый жилой дом 5.2	8-9	1	165	1640	13137.5	40178.8	3479.9
3	Проектируемая трансформаторная подстанция	1	1					

				Обозначение: 39-2022-5.2- ПЗУ	
				«Многоэтажные жилые дома в кв. 03_03_006 Дзержинского района Волгограда. 5 этап – квартал 5 (этап 5.1. - жилой дом № 5.1, этап 5.2.- жилой дом №5.2). Этап 5.2. – Жилой дом № 5.2.»	
Изм.	Кол.	Лист N док	Подпись	Дата	Жилой дом № 5.2
Нач. отдел		Ливченко		11.22	
ГАП		Шуракова			Сводный план сетей инженерно-технического обеспечения
ГИП		Шураков			
Разраб.		Шуракова			ООО "Специализированный застройщик "Пересвет-Юг"
Н.контр.		Ливченко			

Взам. инв. №  
Подп. и дата  
Имя, № инст.