

РОССИЙСКАЯ ФЕДЕРАЦИЯ
АДМИНИСТРАЦИЯ ГОРОДСКОГО ОКРУГА
«ГОРОД ЧИТА»

от № 2166 от 13.07.2022 г.

(реквизиты заявления правообладателя земельного участка, иного лица в случае, предусмотренном ч. 1.1 ст. 57.3 Градостроительного кодекса Российской Федерации, с указанием ф.и.о. заявителя - физического лица, либо реквизиты заявления и наименования заявителя - юридического лица о выдаче градостроительного плана земельного участка)

Местонахождение земельного участка

Забайкальский край
(субъект Российской Федерации)

г. Чита

(муниципальный район или городская администрация)

ул. Кастринская, 31

(индекс)

Описание границ земельного участка:

Обозначение (номер) характерной точки: Перечень координат характерных точек в системе координат, используемой для ведения Единого государственного реестра недвижимости

ГРАДОСТРОИТЕЛЬНЫЙ ПЛАН ЗЕМЕЛЬНОГО УЧАСТКА

№ R U - 9 2 - 3 - 0 3 - 0 - 0 0 - 2 0 2 2 - 8 4 5 6

Заказчик: АО Специализированный застройщик «Региональное управление строительства»

Объект: Жилой комплекс с нежилыми помещениями и двухуровневой автостоянкой по ул. Ленина в г. Чите (2 этап), по адресу:

Забайкальский край, г. Чита, ул. Кастринская, 31

Площадь земельного участка 841 кв.м

Информация о расположенных в границах земельного участка объектах капитального строительства: Объекты капитального строительства отсутствуют.

Информация о границах зоны планируемого размещения объекта капитального строительства в соответствии с утверждаемым проектом планировки территории (при наличии): Проект планировки территории отсутствует.

(номер) характерной точки	Перечень координат характерных точек в системе координат, используемой для ведения Единого государственного реестра недвижимости	
	X	Y

г. Чита 2022 г.

Градостроительный план земельного участка подготовлен на основании

обращения АО СЗ «Региональное управление строительства»

вх. № 2166 от 13.07.2022 г.

(реквизиты заявления правообладателя земельного участка, иного лица в случае, предусмотренном ч. 1.1 ст. 57.3 Градостроительного кодекса Российской Федерации, с указанием ф.и.о. заявителя - физического лица, либо реквизиты заявления и наименование заявителя - юридического лица о выдаче градостроительного плана земельного участка)

Местонахождение земельного участка

Забайкальский край

(субъект Российской Федерации)

г. Чита

(муниципальный район или городской округ)

ул. Кастринская, 31

(поселение)

Описание границ земельного участка:

Обозначение (номер) характерной точки	Перечень координат характерных точек в системе координат, используемой для ведения Единого государственного реестра недвижимости	
	X	Y
1	657733,79	2349737,45
2	657716,19	2349752,66
3	657712,54	2349749,10
4	657710,19	2349746,79
5	657707,15	2349744,95
6	657702,94	2349741,57
7	657701,84	2349740,47
8	657701,27	2349741,12
9	657695,22	2349736,16
10	657693,10	2349734,76
11	657707,96	2349709,63
12	657709,54	2349711,31
13	657716,58	2349719,57
14	657721,45	2349724,82
15	657726,27	2349729,41

Кадастровый номер земельного участка

75:32:030663:201

(заполняется при наличии кадастрового номера)

Площадь земельного участка 845 кв.м.

Информация о расположенных в границах земельного участка объектах капитального строительства: Объекты капитального строительства отсутствуют.

Информация о границах зоны планируемого размещения объекта капитального строительства в соответствии с утвержденным проектом планировки территории (при наличии): проект планировки территории утвержден

Обозначение (номер) характерной точки	Перечень координат характерных точек в системе координат, используемой для ведения Единого государственного реестра недвижимости	
	X	Y
---	---	---

Реквизиты проекта планировки территории и (или) проекта межевания территории в случае, если земельный участок расположен в границах территории, в отношении которой утверждены проект планировки территории и (или) проект межевания территории:

Постановление администрации городского округа «Город Чита» от 13.01.2020 г. № 12 об утверждении документации по внесению изменений в проект межевания в составе проекта планировки застроенной территории, расположенной по адресу: г. Чита, Центральный административный район, в границах улиц Ленина, Красноармейская, Чкалова и Генерала Белика, утвержденный постановлением администрации городского округа «Город Чита» от 23.03.2015 г. № 51, в отношении территории в границах улиц Ленина, Красноармейская, Чайковского, пер. Партизанский
(указывается в случае, если земельный участок расположен в границах территории, в отношении которой утверждены проект планировки территории и (или) проект межевания территории)

Градостроительный план подготовлен:

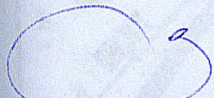
Управлением архитектуры и градостроительства комитета градостроительной политики администрации городского округа «Город Чита»

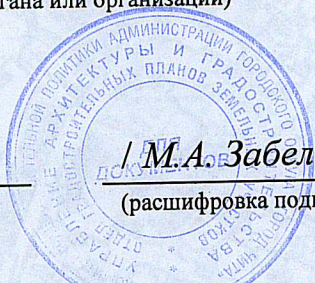
Заместитель председателя
комитета - М.А. Забелина

(ф.и.о., должность уполномоченного лица, наименование
органа или организации)

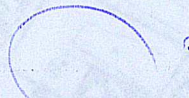
И.о. заместителя руководителя
администрации, председателя комитета
- М.А. Забелина

(ф.и.о., должность уполномоченного лица, наименование органа
или организации)


(подпись)



/ М.А. Забелина /
(расшифровка подписи)


(подпись)



/ М.А. Забелина /
(расшифровка подписи)

Дата выдачи: « 24 » 04 20 22 г.

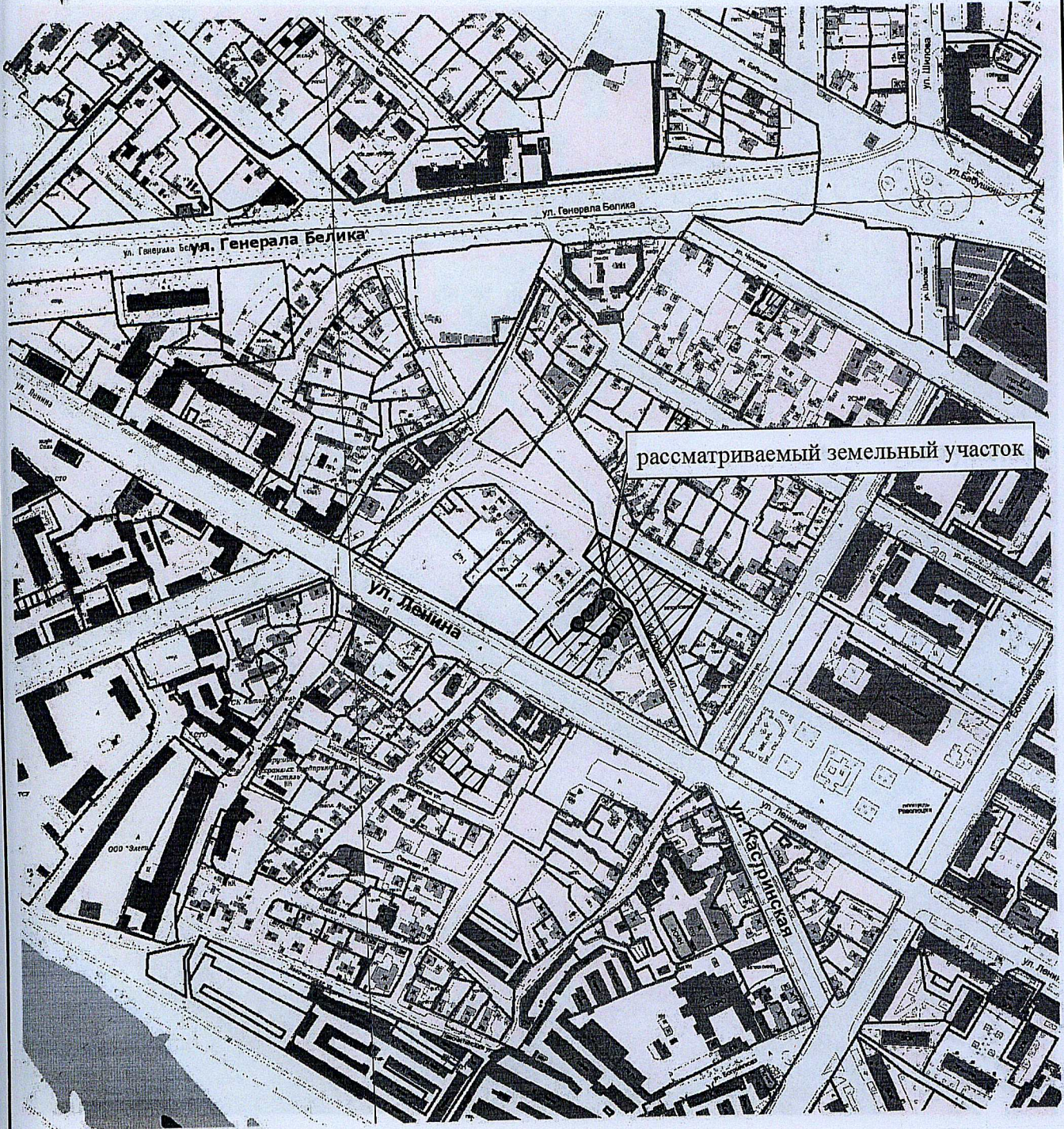
1. Чертеж градостроительного плана земельного участка разработан на топографической основе, в масштабе М (1:500), выполненной Федеральной службой геодезии и картографии России в 1995 г.
(дата, наименование организации)

Чертеж градостроительного плана земельного участка разработан Управлением архитектуры и градостроительства комитета градостроительной политики администрации городского округа «Город Чита» 27.07.2022 г.
(дата, наименование организации)

2. Информация о градостроительном регламенте либо требованиях к назначению, параметрам и размещению объекта капитального строительства на земельном участке, на который действие градостроительного регламента не распространяется или для которого градостроительный регламент не устанавливается

Земельный участок расположен в территориальной зоне ПР (перспективного развития). Установлен градостроительный регламент.

Ситуационная схема



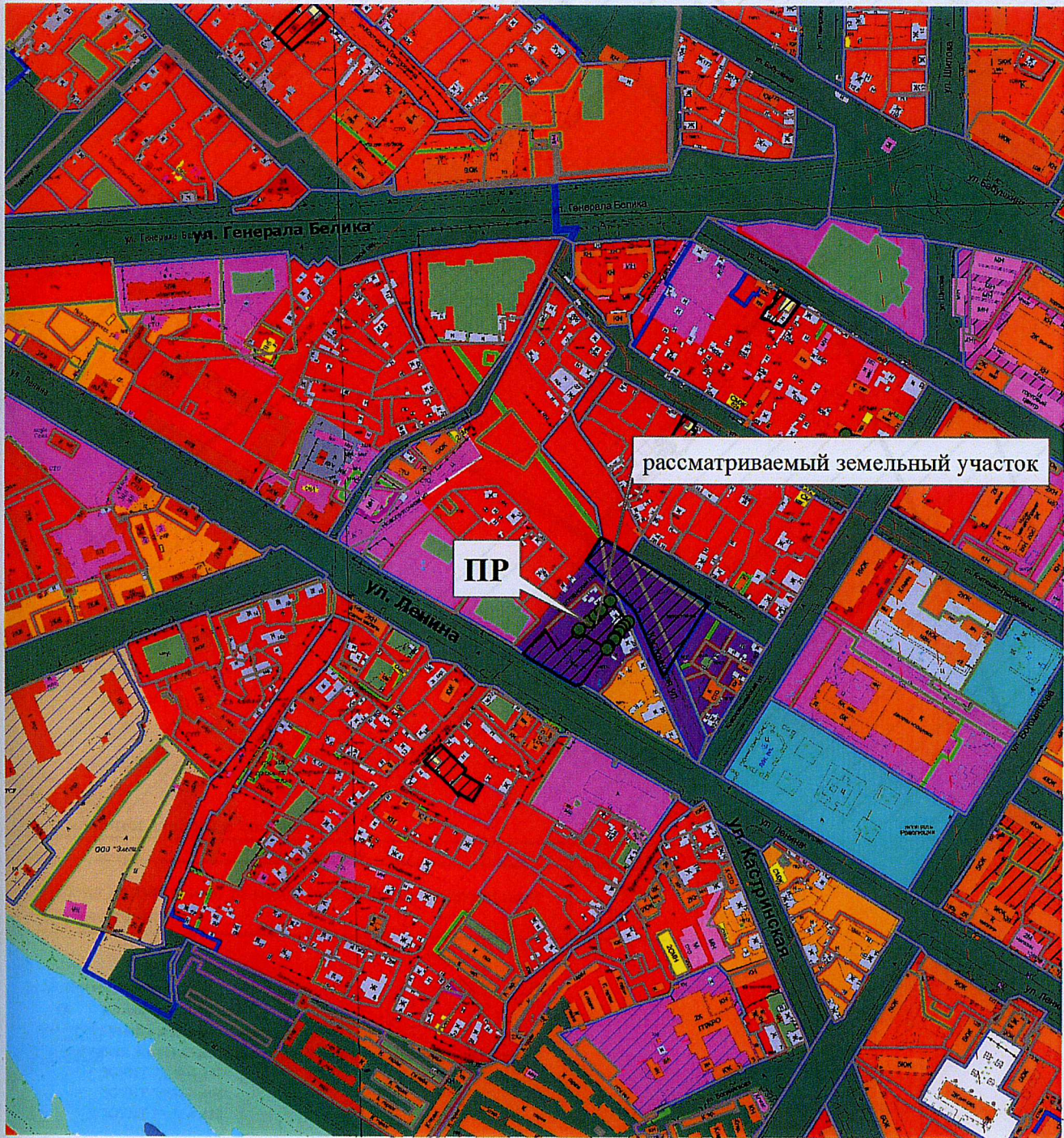
рассматриваемый земельный участок

ГР - зона первоначального развития

Лист	Масштаб
4	1:5 000



Фрагмент карты зонирования Правил землепользования и застройки городского округа "Город Чита"

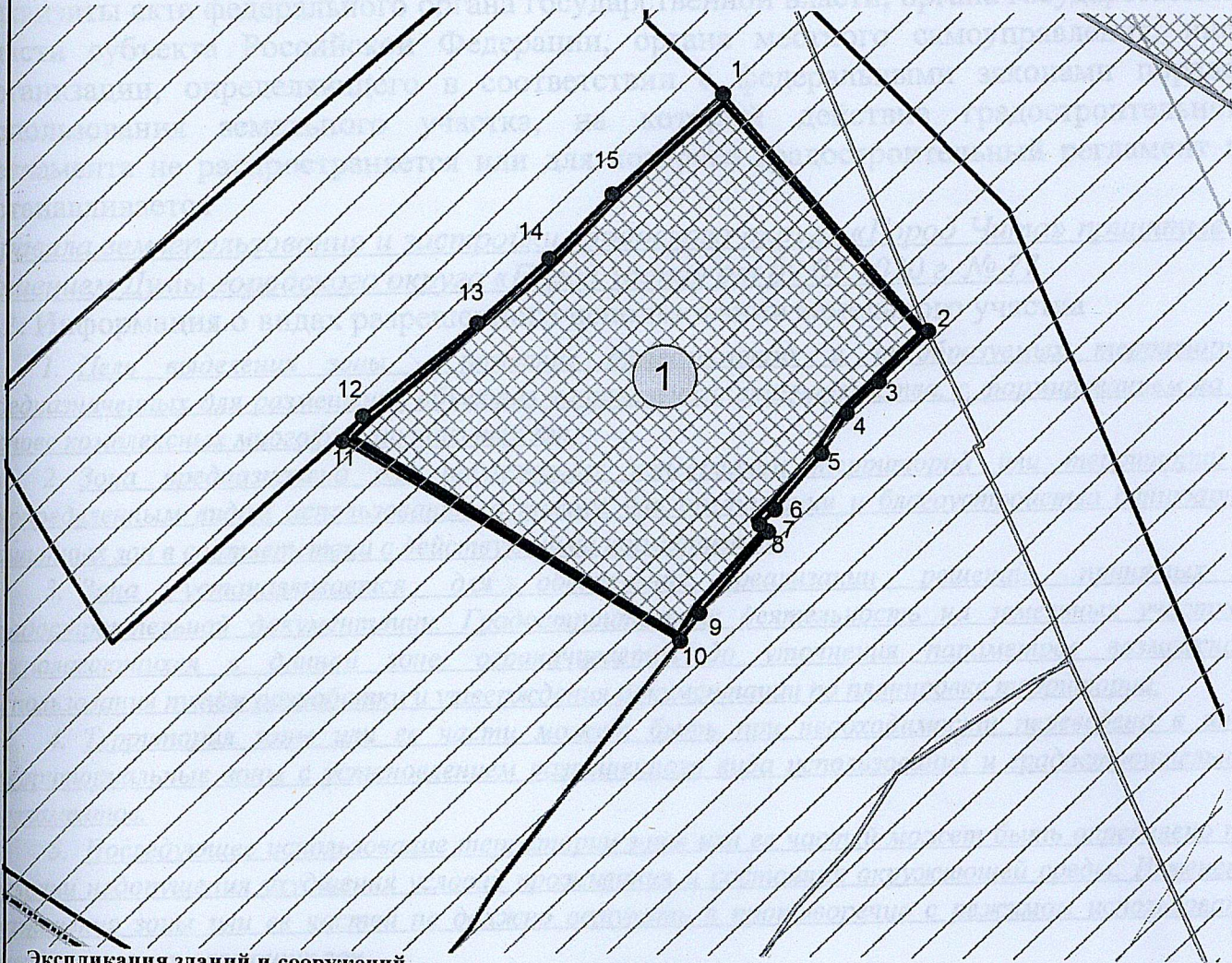


ПР - зона перспективного развития

Лист	Масштаб
5	1:5 000



Чертеж градостроительного плана земельного участка



Экспликация зданий и сооружений

№	Наименование	Примечание
1	Зона допустимого размещения объекта капитального строительства	проект.

Условные обозначения:

- Поворотные точки
- ▬ Граница земельного участка
- ▬ Зона допустимого размещения объекта капитального строительства
- ▬ ЗОУНТ 75:00-6.248
- ▬ ЗОУНТ 75:32-6.406
- ▬ ЗОУНТ 75:32-6.433
- ① Сквозная нумерация объектов капитального строительства

				Заказчик: АО Специализированный застройщик "Региональное управление строительства"				
				Жилой комплекс с нежилыми помещениями и двухуровневой автостоянкой по ул. Ленина в г. Чите (2 этап)				
Изм.	Кол.уч.	№ докум.	Подп.	Дата	Местоположение земельного участка: Забайкальский край, г. Чита, ул. Кастринская, 31	Лист	Листов	Масштаб
Разработал	Алфёрова Е.А.	Алфёрова Е.А.	Алфёрова Е.А.	Алфёрова Е.А.		6	11	1:500
Проверил	Алфёрова Е.А.				Чертеж градостроительного плана земельного участка	Управление архитектуры и градостроительства администрации городского округа "Город Чита"		



5. Информация об ограничениях использования земельного участка, в том числе, если земельный участок полностью или частично расположен в границах зон с особыми условиями использования территорий:

Земельный участок полностью расположен в границах зон с особыми условиями использования территории:

– Приаэродромная территория аэродрома гражданской авиации Чита (Кадала), 75:00-6.248;

– Зона санитарной охраны источников водоснабжения и водопроводов питьевого назначения водозабора «Центральный» АО «Водоканал-Чита», третий пояс, 75:32-6.406;

– Зона санитарной охраны источников водоснабжения и водопроводов питьевого назначения водозабора «Центральный» АО «Водоканал-Чита», второй пояс, 75:32-6.433.

При строительстве учесть СП 4.13130 «Системы противопожарной защиты ограничение распространения пожара на объектах защиты. Требования к объемно-планировочным и конструктивным решениям.»

6. Информация о границах зон с особыми условиями использования территории, если земельный участок полностью или частично расположен в границах таких зон:

Наименование зоны с особыми условиями использования территории с указанием объекта, в отношении которого установлена такая зона	Перечень координат характерных точек в системе координат, используемой для ведения Единого государственного реестра недвижимости		
	Обозначение (номер) характерной точки	X	Y
1	2	3	4
информация отсутствует	-	-	-

7. Информация о границах зон действия публичных сервитутов

Обозначение (номер) характерной точки	Перечень координат характерных точек в системе координат, используемой для ведения Единого государственного реестра недвижимости	
	X	Y
информация отсутствует	-----	-----

8. Номер и (или) наименование элемента планировочной структуры, в границах которого расположен земельный участок

квартал 75:32:030663

9. Информация о возможности подключения (технологического присоединения) объектов капитального строительства к сетям инженерно-технического обеспечения (за исключением сетей электроснабжения), определяемая с учетом программ комплексного развития систем коммунальной инфраструктуры поселения, городского округа (при их наличии), в состав которой входят сведения о максимальной нагрузке в возможных точках подключения (технологического присоединения) к таким сетям, а также сведения об организации, представившей данную информацию

По информации представленной:

АО «Водоканал-Чита» (№ 8 от 25.01.2022 г.), Точка подключения к централизованным системам холодного водоснабжения – водопроводная сеть $d = 315$ мм ПЭ, пролегающая в гильзе $d=500$ мм, по ул. Ленина, с установкой в месте врезки железобетонного колодца, или водопровода сеть $d=110$ мм ПЭ, пролегающая по переулку Партизанский, снабжающая водой МБДОУ «Детский сад № 64» по ул. Чайковского, 41 при условии согласования с собственником сети, проверки диаметра трубопровода на общую пропускную способность.

(наименование организации, выдавшей технические условия, реквизиты документа, содержащего в соответствии с частью 7 статьи 48 Градостроительного кодекса Российской Федерации информацию о технических условиях подключения (технологического присоединения) объектов капитального строительства к сетям инженерно-технического обеспечения)

10. Реквизиты нормативных правовых актов, устанавливающих требования к благоустройству территории

Правила благоустройства территории городского округа «Город Чита» принятые Решением Думы городского округа «Город Чита» от 19.10.2017 г. № 111

11. Информация о красных линиях:

Обозначение (номер) характерной точки	Перечень координат характерных точек в системе координат, используемой для ведения Единого государственного реестра недвижимости	
	X	Y
информация отсутствует	---	---