



РОССИЙСКАЯ ФЕДЕРАЦИЯ  
РЕСПУБЛИКА ТЫВА

ДЕПАРТАМЕНТ АРХИТЕКТУРЫ ГРАДОСТРОИТЕЛЬСТВА  
И ЗЕМЕЛЬНЫХ ОТНОШЕНИЙ МЭРИИ ГОРОДА КЫЗЫЛА

## ГРАДОСТРОИТЕЛЬНЫЙ ПЛАН ЗЕМЕЛЬНОГО УЧАСТКА

№

	R	U	1	7	3	0	2	0	0	0	-	0	0	7	6
--	---	---	---	---	---	---	---	---	---	---	---	---	---	---	---

Местоположение участка:

*Республика Тыва, г. Кызыл,  
ул. Олега Саган-оола, д. 4*

Кадастровый номер:

*17:18:0105060:3239*

г. Кызыл - 2021 г.

№

## Градостроительный план земельного участка

R	U	1	7	3	0	2	0	0	0	-	0	0	7	6
---	---	---	---	---	---	---	---	---	---	---	---	---	---	---

Градостроительный план земельного участка подготовлен на основании  
Заявления от ГКУ РТ «Госстройзаказ», вх. № 05-09-21/1167 от 19.05.2021 г.

(реквизиты заявления правообладателя земельного участка с указанием ф.и.о. заявителя - физического лица, либо реквизиты заявления и наименование заявителя - юридического лица о выдаче градостроительного плана земельного)

Местонахождение земельного участка:

Республика Тыва,

(субъект Российской Федерации)

Городской Округ «город Кызыл Республики Тыва»,

(муниципальный район или городской округ)

ул. Олега Саган-оола, д. 4

Описание границ земельного участка:

Обозначение (номер) характерной точки	Перечень координат характерных точек в системе координат, используемой для ведения Единого государственного реестра недвижимости	
	X	Y
1	152251.25	205133.47
2	152257.77	205172.95
3	152264.29	205212.41
4	152270.71	205251.31
5	152272.6	205261.23
6	151872.74	205330.41
7	151871.03	205320.44
8	151865.96	205290.87
9	151860.89	205261.31
10	151855.82	205231.73
11	151850.75	205202.17
12	151881.91	205196.83
13	151913.07	205191.47
14	151928.85	205188.77
15	151960.01	205183.43
16	151991.17	205178.09
17	152006.95	205175.37
18	152038.11	205170.03
19	152069.27	205164.69
20	152085.05	205161.99
21	152116.21	205156.63
22	152147.37	205151.29
23	152163.15	205148.59
24	152187.79	205144.35

25	152212.43	205140.13
26	152228.19	205137.43
1	152251.25	205133.47

Кадастровый номер земельного участка (при наличии):

17:18:0105060:3239

(заполняется при наличии кадастрового номера)

Площадь земельного участка:

44703 м<sup>2</sup>.

Информация о расположенных в границах земельного участка объектах капитального строительства:

Объекты капитального строительства отсутствуют

Информация о границах зоны планируемого размещения объекта капитального строительства в соответствии с утвержденным проектом планировки территории (при наличии):

Обозначение (номер) характерной точки	Перечень координат характерных точек в системе координат, используемой для ведения Единого государственного реестра недвижимости	
	X	Y
-	-	-

Реквизиты проекта планировки территории и (или) проекта межевания территории в случае, если земельный участок расположен в границах территории, в отношении которой утверждены проект планировки территории и (или) проект межевания территории

(указывается в случае, если земельный участок расположен в границах территории в отношении которой утверждены проект планировки территории и (или) проект межевания территории)

Градостроительный план подготовил Бичиш Евгений Андреевич, главный специалист  
Отдела архитектуры ДАГиЗО мэрии г. Кызыла.

(Ф.И.О., должность уполномоченного лица, наименование органа)



Бичиш  
(подпись)

Бичиш Е.А.  
(расшифровка подписи)

Дата выдачи 17.06.2021

(ДД. ММ. ГГГГ.)

1. Чертеж(и) градостроительного плана земельного участка разработан(ы) на топографической основе в масштабе 1: \_\_\_\_\_, выполненной \_\_\_\_\_

(дата, наименование организации, подготовившей топографическую основу)

Чертеж(и) градостроительного плана земельного участка разработан(ы)

04.06.2021 Отделом архитектуры ДАГиЗО мэрии г. Кызыла.

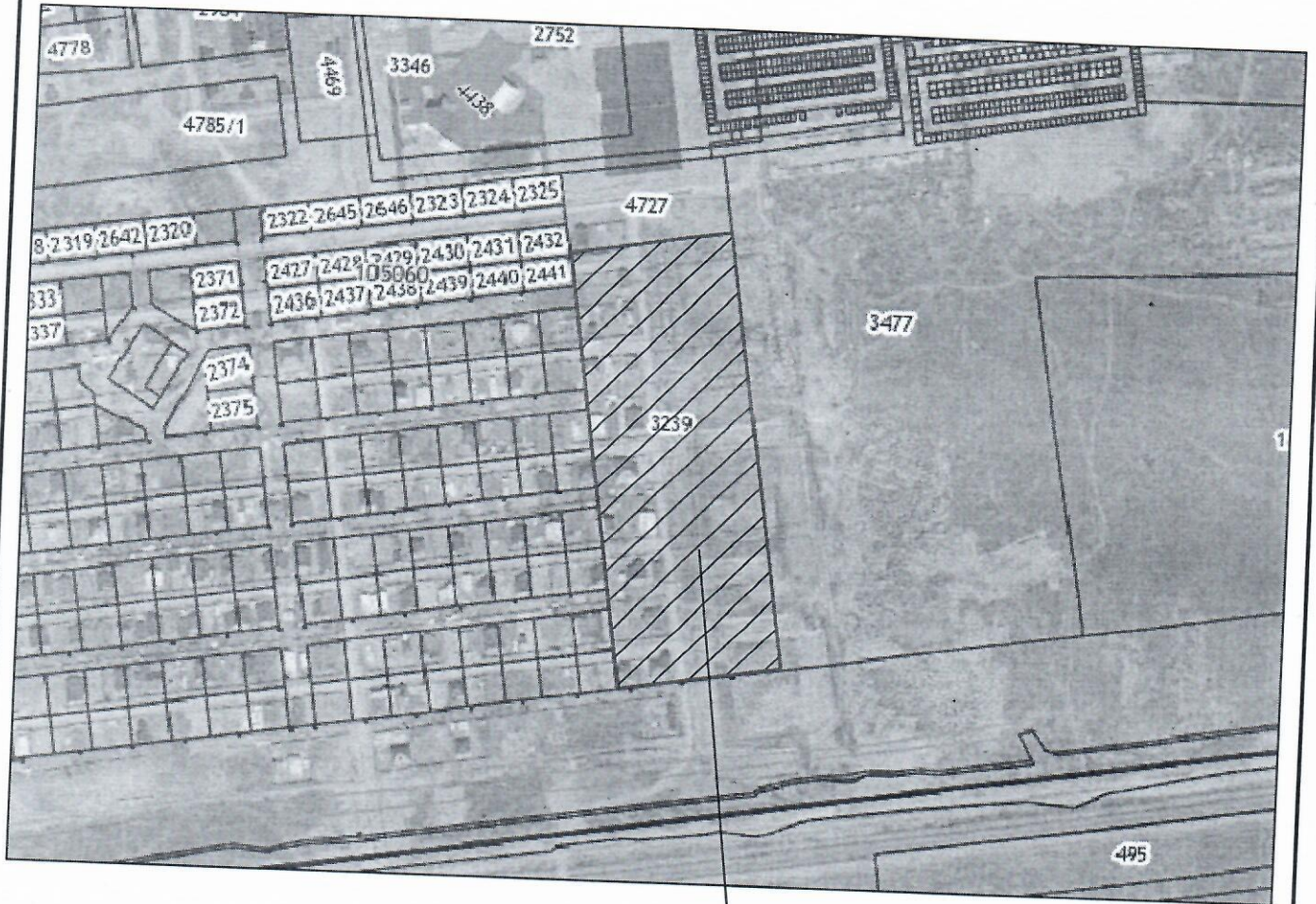
(дата, наименование организации)

2. Информация о градостроительном регламенте либо требованиях к назначению, параметрам и размещению объекта капитального строительства на земельном участке, на который действие градостроительного регламента не распространяется или для которого градостроительный

регламент не устанавливается:

Земельный участок расположен в территориальной зоне застройки малоэтажными жилыми домами (Ж-2). Установлен градостроительный регламент.

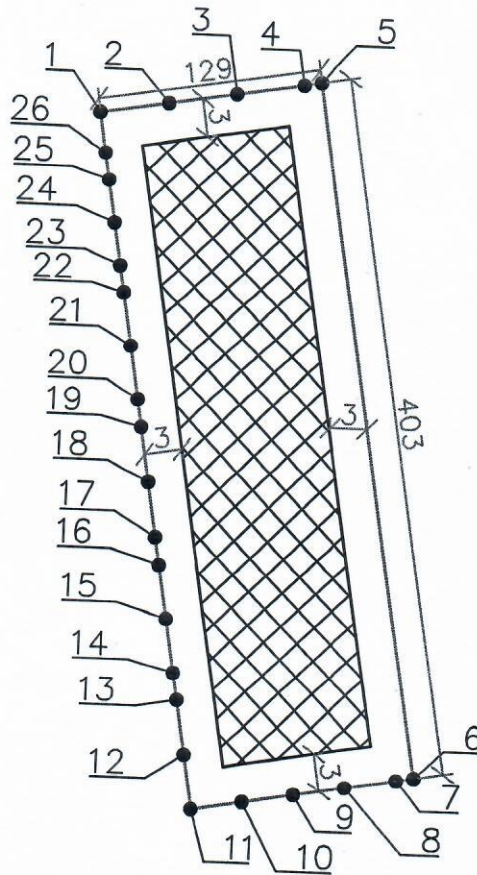
# СИТУАЦИОННЫЙ ПЛАН







РАСПОЛОЖЕНИЕ  
ЗЕМЕЛЬНОГО УЧАСТКА

Изм.	Кол. уч	Лист	№ док.	Погн.	Дата	ЗАКАЗЧИК: ГКУ РТ "Госстройзаказ"	Лист
						Ситуационный план земельного участка, расположенного по адресу г. Кзыл, ул. Олега Саган-оола, дом 4 Масштаб 1:	
Вып.	Бичиш Е.А.	<i>Клиш</i>		04.06.21			1

# ЧЕРТЕЖ ГРАДОСТРОИТЕЛЬНОГО ПЛАНА ЗЕМЕЛЬНОГО УЧАСТКА



Условные обозначения:

-  - Граница земельного участка
-  - Зона допустимого размещения здания, строения сооружения
-  - Зона допустимого размещения одноэтажных хозпостроек
-  - Запретная зона для строительства

ЗАКАЗЧИК: ГКУ РТ "Госстройзаказ"  
 АДРЕС: г. Кызыл, ул. Олега Саган-оола, дом 4

Изм.	Кол.уч.	Лист	Подп.	Погр.	Дата
Согласовано		Сорунзан А.А.			
Согласовано		Онгар Н.С.			
Выполнил		Бичиш Б.А.			04.06.21

Система координат  
 местная SK167

Стадия	Площадь	Масштаб
П	S=44703м <sup>2</sup>	1:
Лист 2		Листов 2
Отдел архитектуры ДАГиЗО мэрии г. Кызыла 70712		

Чертеж  
 градостроительного плана  
 земельного участка

2.1. Реквизиты акта органа государственной власти субъекта Российской Федерации, органа местного самоуправления, содержащего градостроительный регламент либо реквизиты акта федерального органа государственной власти, органа государственной власти субъекта Российской Федерации, органа местного самоуправления, иной организации, определяющего в соответствии с федеральными законами порядок использования земельного участка, на который действие градостроительного регламента не распространяется или для которого

градостроительный регламент не устанавливается Правила землепользования и застройки городского округа «Город Кызыл Республики Тыва», утвержденные решением Хурала представителей города Кызыла от 27.11.2012 г. № 432, Решение Хурала Представителей города Кызыла от 16.02.2017 № 314 «О внесении изменений в Правила землепользования и застройки городского округа «Город Кызыл Республики Тыва»

2.2. Информация о видах разрешенного использования земельного участка  
основные виды разрешенного использования земельного участка:

Малоэтажная многоквартирная жилая застройка; Среднеэтажная жилая застройка условно разрешенные виды использования земельного участка: Обслуживание жилой застройки; Коммунальное обслуживание; Социальное обслуживание; Бытовое обслуживание; Здравоохранение; Амбулаторно-поликлиническое обслуживание; Стационарное медицинское обслуживание; Образование и просвещение; Дошкольное, начальное и среднее общее образование; Среднее и высшее профессиональное образование; Культурное развитие; Религиозное использование; Деловое управление; Объекты торговли (торговые центры, торгово-развлекательные центры (комплексы); Банковская и страховая деятельность; Общественное питание; Обеспечение внутреннего правопорядка

вспомогательные виды разрешенного использования земельного участка:  
Земельные участки (территории) общего пользования

2.3. Предельные (минимальные и (или) максимальные) размеры земельного участка и предельные параметры разрешенного строительства, реконструкции объекта капитального строительства, установленные градостроительным регламентом для территориальной зоны, в которой расположен земельный участок:

Предельные (минимальные и (или) максимальные) размеры земельных участков, в том числе их площадь			Минимальные отступы от границ земельного участка в целях определения мест допустимого размещения зданий, строений, сооружений, за пределами которых запрещено строительство зданий, строений, сооружений	Предельное количество этажей и (или) предельная высота зданий, строений, сооружений	Максимальный процент застройки в границах земельного участка, определяемый как отношение суммарной площади земельного участка, которая может быть застроена, ко всей площади земельного участка	Требования к архитектурным решениям объектов капитального строительства, расположенным в границах территории исторического поселения федерального или регионального значения	Иные показатели	
1	2	3						4
Длина, м	Ширина, м	Площадь, м <sup>2</sup>						
-	20	1000	3 м.	8 эт.	40 %.	Не установлено	-	

2.4. Требования к назначению, параметрам и размещению объекта капитального строительства на земельном участке, на который действие градостроительного регламента не распространяется

или для которого градостроительный регламент не устанавливается:

Причины отнесения земельного участка к виду земельного участка, на который действие градостроительного регламента не распространяется или для которого градостроительный регламент не устанавливается	Реквизиты акта, регулирующего использование земельного участка	Требования к использованию земельного участка	Требования к параметрам объекта капитального строительства			Требования к размещению объектов капитального строительства	
			Предельное количество этажей и (или) предельная высота зданий, сооружений	Максимальный процент застройки в границах земельного участка, определяемый как отношение суммарной площади земельного участка, которая может быть застроена, ко всей площади земельного участка	Иные требования к параметрам объекта капитального строительства	Минимальные отступы от границ земельного участка в целях определения мест допустимого размещения зданий, сооружений, за пределами которых запрещено строительство зданий, сооружений	Иные требования к размещению объектов капитального строительства
1	2	3	4	5	6	7	8
-	-	-	-	-	-	-	-

3. Информация о расположенных в границах земельного участка объектах капитального строительства и объектах культурного наследия:

3.1 Объекты капитального строительства:

N \_\_\_\_\_, \_\_\_\_\_  
(согласно чертежу (ам) градостроительного плана) (назначение объекта капитального строительства этажность, высотность, общая площадь, площадь застройки)

инвентаризационный или кадастровый номер \_\_\_\_\_

3.2. Объекты, включенные в единый государственный реестр объектов культурного наследия (памятников истории и культуры) народов Российской Федерации:

N \_\_\_\_\_, \_\_\_\_\_  
(согласно чертежу (ам) градостроительного плана) (назначение объекта культурного наследия общая площадь, площадь застройки)

\_\_\_\_\_ (наименование органа государственной власти, принявшего решение о включении выявленного объекта культурного наследия в реестр, реквизиты этого решения)

регистрационный номер в реестре \_\_\_\_\_ от \_\_\_\_\_ (дата)

4. Информация о расчетных показателях минимально допустимого уровня обеспеченности территории объектами коммунальной, транспортной, социальной инфраструктур и расчетных показателях максимально допустимого уровня территориальной доступности указанных объектов для населения в случае, если земельный участок расположен в границах территории, в отношении которой предусматривается осуществление деятельности по комплексному и устойчивому развитию территории:

Информация о расчетных показателях минимально допустимого уровня обеспеченности территории		
Объекты коммунальной инфраструктуры	Объекты транспортной инфраструктуры	Объекты социальной инфраструктуры

Наименование вида объекта	Единица измерения	Расчетный показатель	Наименование вида объекта	Единица измерения	Расчетный показатель	Наименование вида объекта	Единица измерения	Расчетный показатель
1	2	3	4	5	6	7	8	9
-	-	-	-	-	-	-	-	-

Информация о расчетных показателях максимально допустимого уровня территориальной доступности

Наименование вида объекта	Единица измерения	Расчетный показатель	Наименование вида объекта	Единица измерения	Расчетный показатель	Наименование вида объекта	Единица измерения	Расчетный показатель
1	2	3	4	5	6	7	8	9
-	-	-	-	-	-	-	-	-

5. Информация об ограничениях использования земельного участка, в том числе если земельный участок полностью или частично расположен в границах зон с особыми условиями использования территорий

*Информация отсутствует*

6. Информация о границах зон с особыми условиями использования территорий, если земельный участок полностью или частично расположен в границах таких зон:

Наименование зоны с особыми условиями использования территории с указанием объекта, в отношении которого установлена такая зона	Перечень координат характерных точек в системе координат, используемой для ведения Единого государственного реестра недвижимости		
	Обозначение (номер) характерной точки	X	Y
1	2	3	4
Отсутствуют	-	-	-

7. Информация о границах зон действия публичных сервитутов

*Информация отсутствует*

Обозначение (номер) характерной точки	Перечень координат характерных точек в системе координат, используемой для ведения Единого государственного реестра недвижимости	
	X	Y
-	-	-

8. Номер и (или) наименование элемента планировочной структуры, в границах которого расположен земельный участок

*Информация отсутствует*

9. Информация о технических условиях подключения (технологического присоединения) объектов капитального строительства к сетям инженерно-технического обеспечения, определенных с учетом программ комплексного развития систем коммунальной инфраструктуры поселения, городского округа

*Информация отсутствует*



10. Реквизиты нормативных правовых актов субъекта Российской Федерации, муниципальных правовых актов, устанавливающих требования к благоустройству территории

*Информация отсутствует*

11. Информация о красных линиях:

*Информация отсутствует*

Обозначение (номер) характерной точки	Перечень координат характерных точек в системе координат, используемой для ведения Единого государственного реестра недвижимости	
	X	Y
-	-	-