



Архитектурное бюро
ООО "ФОРМА"

Регистрационный номер члена: № 00972 СРО-П-033-30092009

Строительство 16-ти этажных жилых домов со
встроенными площадями общественного
назначения и двухуровневым надземным паркингом
по адресу: ул. Ермошкина, д. 111, 113, 115а, в г.
Махачкала.

Проектная документация

Раздел 2. Схема планировочной организации земельного участка

Том 2-ПЗУ

Архитектурное бюро
ООО "ФОРМА"

Регистрационный номер члена: № 00972. СРО-П-033-30092009

Строительство 16-ти этажных жилых домов со
встроенными площадями общественного
назначения и двухуровневым надземным паркингом
по адресу: ул. Ермошкина, д. 111, 113, 115а, в г.
Махачкала.

Проектная документация

Раздел 2. Схема планировочной организации земельного участка

Том 2-ПЗУ

Директор



Рустамов З.Р.

ГИП



Пахиев С.Ю.

Махачкала 2021 г.

Состав проекта


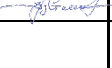
1

№ тома	Обозначение	Наименование	Примечание
1	- ПЗ	Раздел 1. Пояснительная записка	
2	- ПЗУ	Раздел 2. Схема планировочной организации земельного участка	
3	- АР	Раздел 3. Архитектурные решения	
4	- КР	Раздел 4. Конструктивные и объёмно-планировочные решения	
5	- ИОС	Раздел 5. Сведения об инженерном оборудовании, о сетях инженерно-технического обеспечения, перечень инженерно-технических мероприятий, содержание технологических решений	
6	- ПОС	Раздел 6. Проект организации строительства	
7	- ПОД	Раздел 7. Проект организации работ по сносу или демонтажу объектов капитального строительства	Не предусмотрен по ТЗ
8	- ООС	Раздел 8. Перечень мероприятий по охране окружающей среды	
9	- ПБ	Раздел 9. Мероприятия по обеспечению пожарной безопасности	
10	- ОДИ	Раздел 10. Мероприятия по обеспечению доступа инвалидов	
10.1	- МОЭ	Раздел 10(1). Мероприятия по обеспечению соблюдения требований энергетической эффективности и требований оснащенности зданий, строений и сооружений приборами учета используемых энергетических ресурсов	Не предусмотрен по ТЗ
11	- СМ	Раздел 11. Смета на строительство объектов капитального строительства	Не предусмотрен по ТЗ
12		Иная документация	
12.1	- ГОЧС	Раздел 12.1. Перечень мероприятий по гражданской обороне, мероприятий по предупреждению чрезвычайных ситуаций природного и техногенного характера	Не предусмотрен по ТЗ
12.2	- ТБЭО	Раздел 12.2. Требования к обеспечению безопасной эксплуатации объектов капитального строительства	Не предусмотрен по ТЗ

Взам. инв. №

Подпись и

Инв. № подл.

- СП					
Изм.	Кол.	Лист	№ док.	Подпись	Дата
				 Пахиев С.Ю.	
				 Рустамов З.Р.	
Состав проекта					
			Стадия	Лист	Листов
			ПД	1	1
Архитектурное бюро ООО "ФОРМА"					

Раздел 2.

“Схема планировочной организации земельного участка”

а) характеристику земельного участка, предоставленного для размещения объекта капитального строительства;

Земельный участок, на котором предусматривается 16 –ти этажные жилые дома со встроенными помещениями общественного назначения и двухуровневым надземным паркингом , по ул. Ермошкина д. 111 , 113, 115а в г. Махачкала . К зданиям предусматриваются подъезды для пожарных машин с твердым покрытием.

До производства работ необходимо вынести инженерные сети за пределы участка застройки с соблюдением необходимых разрывов до зданий и сооружений.

б) обоснование границ санитарно-защитных зон объектов капитального строительства в пределах границ земельного участка – в случае необходимости определения указанных зон в соответствии с законодательством Российской Федерации;


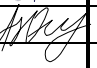
Согласно СанПиН 2.2.1/2.1.1.1200–03 «Санитарно-защитные зоны и санитарная классификация предприятий, сооружений и иных объектов. Санитарно-эпидемиологические правила и нормативы» для объекта не требуется установления санитарно-защитной зоны.

в) обоснование планировочной организации земельного участка в соответствии с градостроительным и техническим регламентами, либо документами об использовании земельного участка (если на земельный участок не распространяется действие градостроительного регламента или в отношении его не устанавливается градостроительный регламент);

Основные планировочные решения генерального плана обусловлены градостроительным планом земельного участка, с соблюдением санитарных и противопожарных требований, а также рациональным использованием территории.

Планировочная организация земельного участка выполнена без изменения основных вертикальных планировок существующей застройки.

-ПЗУ

Инв.№ подл.	Полп. и дата	Взаим. инв.										
			Изм.	Кол. уч	Лист	№ док	Подп.	Дата				
			ГИП		Пахиев С.Ю.					Стадия	Лист	Листов
			Разраб.		Махмудов А.Ю.					ПД	1	5
										Схема планировочной организации земельного участка		

Участок под строительство расположен по адресу: г.Махачкала, по ул. Ермошкина. Инсоляция и естественная освещенность нормируемых помещений и территорий соответствует нормам и выше.

Уровень шума ниже нормативного. Скорость преобладания ветровых потоков понижена.

Вокруг здания запроектирован проезд для машин специального назначения в период ЧС.

Проект благоустройства территории предлагает устройство газонов, посадку кустарников. Озеленение включает в себя площадь газона.

г) технико-экономические показатели земельного участка, предоставленного для размещения объекта капитального строительства;

-площадь участка - 1 892 м²

-площадь застройки - 856,2 м²;

д) обоснование решений по инженерной подготовке территории, в том числе решений по инженерной защите территории и объектов капитального строительства от последствий опасных геологических процессов, паводковых, поверхностных и грунтовых вод;

Проектируемый объект находится вне зоны возможного опасного радиоактивного заражения (загрязнения), вне зоны возможных разрушений, вне зоны катастрофического затопления, вне зоны возможного подтопления в неблагоприятные периоды.

В проекте застройки территории предусматриваются дождеприемные колодцы, ливневая канализация для отвода дождевых и талых вод в центральный ливневый коллектор.

Все здания и сооружения, а также инженерные системы рассчитаны на сейсмичность 8 баллов.

е) описание организации рельефа вертикальной планировкой;

Территория застройки имеет смешанный рельеф с уклоном в северо-восточном направлении

Проект организации рельефа обеспечивает водоотвод с территории ливневых и талых вод. Вертикальная планировка площадки выполняется исходя из обеспечения стока с ее поверхности дождевых и талых вод (уклон дорог на площадке не менее 5%). Вертикальная планировка

Инв.№	Подп. и дата	Взаим. инв.							Лист
			-ПЗУ						
Изм	Кол.уч	Лист	№ док.	Подп.	Дата				

выполнена методом проектных горизонталей сечением рельефа через 0,1м. Отвод поверхностных вод предусматривается по спланированным поверхностям вдоль бордюров к дороге.

Проезды проезжей части проектируется из асфальтобетона, тротуары асфальтируются и выполняются из бетонной плитки.

ж) описание решений по благоустройству территории;

На момент строительства участок свободен от зеленых насаждений.

Улицы и дороги местного назначения 2х полосная дорога.

В зонах, свободных от проектируемых и сохраняемых инженерных коммуникаций, проектом предусматривается высадка кустарников. В зоне прокладки подземных инженерных сетей, противопожарных проездов запроектировано устройство цветников и посевов многолетних трав. На участке озеленения добавляется слой чернозема толщиной 10см.

Запроектированные породы зеленых насаждений обладают устойчивостью к неблагоприятным климатическим и гидрогеологическим условиям. Их композиция способствует созданию благоприятного микроклимата, защищают проектируемый объект от шума и пыли, являются частью общего архитектурного ансамбля жилого района.

Генпланом предусмотрено озеленение территории.

Строительство объекта не нарушает проектных решений застройки микрорайона. Земельный участок, отведенный под строительство, не представляет собой историко-культурной ценности.

з) зонирование территории земельного участка, предоставленного для размещения объекта капитального строительства, обоснование функционального назначения и принципиальной схемы размещения зон, обоснование размещения зданий и сооружений (основного, вспомогательного, подсобного, складского и обслуживающего назначения) объектов капитального строительства - для объектов производственного назначения;

Проектом не предусматривается.

и) обоснование схем транспортных коммуникаций, обеспечивающих внешние и внутренние (в том числе межцеховые) грузоперевозки,- для объектов производственного назначения;

Инв.№	Полп. и дата	Взаим. инв.							Лист
			-ПЗУ						
Изм	Кол.уч	Лист	№ док.	Подп.	Дата				

Проектом не предусматривается.

к) характеристику и технические показатели транспортных коммуникаций (при наличии таких коммуникаций) – для объектов производственного назначения;

Проектом не предусматривается.

л) обоснование схем транспортных коммуникаций, обеспечивающих внешний и внутренний подъезд к объекту капитального строительства, – для объектов непроизводственного назначения;

Запроектированный проезд, подъезды, временные автостоянки, пешеходные пути обеспечивают нормальное пешеходное и транспортное обслуживание населения, а также проезд пожарных машин.

Пешеходные пути увязаны с уличной пешеходной системой.

Мусороудаление с территории производится контейнерами размещенные на расстоянии в 20м от окон и дверей жилых зданий и не более 60м от выходных подъездов, вывозимыми спецтранспортом.

Генеральный план разработан в соответствии с нормами СНиП 2.07.01-89* и СНиП 21-01-97* с учетом пожарной безопасности.

Предусмотрен пожарный подъезд к зданию и доступ пожарных в любое помещение.

Обеспечены пожарные разрывы для зданий данной категории.

Пожаротушение предусмотрено системой пожарных гидрантов, расположенных на сети водоснабжения с радиусом действия 150 м.

Графическая часть

**м) схема планировочной организации земельного участка с отображением:
– мест размещения существующих и проектируемых объектов капитального строительства, с указанием существующих и проектируемых подъездов и подходов к ним;**

*Схема планировочной организации земельного участка ПЗУ.3

*План передвижения МГН для складских зданий не требуется

*Разбивочный план ПЗУ.4

– границ зон действия публичных сервитутов (при их наличии);

* План публичных сервитутов.....проектом не предусматривается

– зданий и сооружений объекта капитального строительства, подлежащих сносу (при их наличии);

* План сноса зданий и сооружений..... проектом не предусматривается

Интв.№	Взаим. инв.
Интв.№	Взаим. инв.
Интв.№	Взаим. инв.

Изм	Кол.уч	Лист	№ док.	Подп.	Дата	-ПЗУ	Лист
							4

- решений по планировке, благоустройству, озеленению и освещению территории;

*План благоустройства территории ПЗУ.7

*План организации рельефа ПЗУ.5

*Сводный план инженерных сетей (освещение территории)..... ПЗУ.10

- этапов строительства объекта капитального строительства;

*Схема этапов строительства..... проектом не предусматривается

- схемы движения транспортных средств на строительной площадке;

*Схема движения транспортных средств ПЗУ.9

н) план земляных масс;

*План земляных масс..... ПЗУ.6

о) сводный план сетей инженерно-технического обеспечения с обозначением мест подключения проектируемого объекта капитального строительства к существующим сетям инженерно-технического обеспечения;

*Сводный план инженерных сетей ПЗУ.10

п) ситуационный план размещения объекта капитального строительства в границах земельного участка, предоставленного для размещения этого объекта, с указанием границ населенных пунктов, непосредственно примыкающих к границам указанного земельного участка, границ зон с особыми условиями их использования, предусмотренных Градостроительным кодексом Российской Федерации, границ территорий, подверженных риску возникновения чрезвычайных ситуаций природного и техногенного характера, а также с отображением проектируемых транспортных и инженерных коммуникаций с обозначением мест их присоединения к существующим транспортным и инженерным коммуникациям - для объектов производственного назначения.

*Ситуационный план ПЗУ.2

Инв.№	Подп. и дата	Взаим. инв.							Лист
			-ПЗУ						
Изм	Кол.уч	Лист	№ док.	Подп.	Дата			5	

Ведомость чертежей


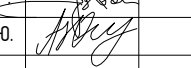

Лист	Наименование	Примечание
1	Общие данные	
2	Ситуационный план	
3	Схема планировочной организации земельного участка	
4	Разбивочный план	
5	План организации рельефа	
6	План земляных масс	
7	План благоустройства территории	
8	Схема движения транспортных средств	
9	Схема передвижения МГН	
10	Сводный план инженерных сетей	
11	Типы покрытий	
12	Паркинг	

Общие указания

- Генплан по объекту: "16-ти этажных жилых домов со встроенными помещениями общественного назначения и двухуровневым надземным паркингом", по адресу: ул. Ермошкина д. 111, 113, 115а в г. Махачкала, Республика Дагестан", выполнен на основании:
- Инженерно-геологических изысканий на площадке строительства, в 2021 году, ООО "Геодезист-геолог" г. Махачкала.
- Система высот Балтийская. Система координат условная.
- За относительную отм. ±0.000 принята отметка чистого пола первого этажа с абсолютной отметкой -4,36м.
- Во избежание аварий перед началом производства земляных работ, определить положение подземных инженерных сетей и принять меры по их защите.
- Технические решения, принятые в рабочих чертежах, соответствуют требованиям: экологических, санитарно-гигиенических, противопожарных и других норм, действующих на территории Российской Федерации, и обеспечивают безопасную для жизни и здоровья людей, эксплуатацию объекта при соблюдении предусмотренных рабочими чертежами мероприятий.

Главный инженер проекта:

Пахиев С.Ю.

						0006/2021-ПЗУ			
						Строительство 16-ти этажных жилых домов со встроенными помещениями общественного назначения и двухуровневым надземным паркингом, по адресу: ул. Ермошкина д. 111, 113, 115а в г. Махачкала, Республика Дагестан			
Изм.	Колуч.	Лист	№Док.	Подп.	Дата	Блок А-Б	Стадия	Лист	Листов
							ПД	1	12
ГИП		Пахиев С.Ю.				Общие данные	Архитектурное бюро ООО "Форма"		
Директор		Рустамов З.Р.							
Разработал		Махмудов А.Ю.							



Участок проектируемого строительства

						0006/2021-ПЗУ			
						Строительство 16-ти этажных жилых домов со встроенными помещениями общественного назначения и двухуровневым надземным паркингом, по адресу: ул. Ермошкина д. 111, 113, 115а в г. Махачкала, Республика Дагестан			
Изм.	Колуч.	Лист	№Док.	Подп.	Дата	Блок А-Б	Стадия	Лист	Листов
							ПД	2	12
ГИП Пахиев С.Ю.						Ситуационный план	Архитектурное бюро ООО "ФОРМА"		
Разработал Махмудов А.Ю.									

Площадь асфальтового покрытия двора – 2 286 м²
 Площадь тротуарного покрытия двора и прилегающей территории – 1 171 м²
 Площадь покрытий надземных дворов – 1 712 м²
 Площадь покрытий паркинга двух этажей – 3 208 м²
 Площадь озеленения прилегающей территории к домам – 220 м²

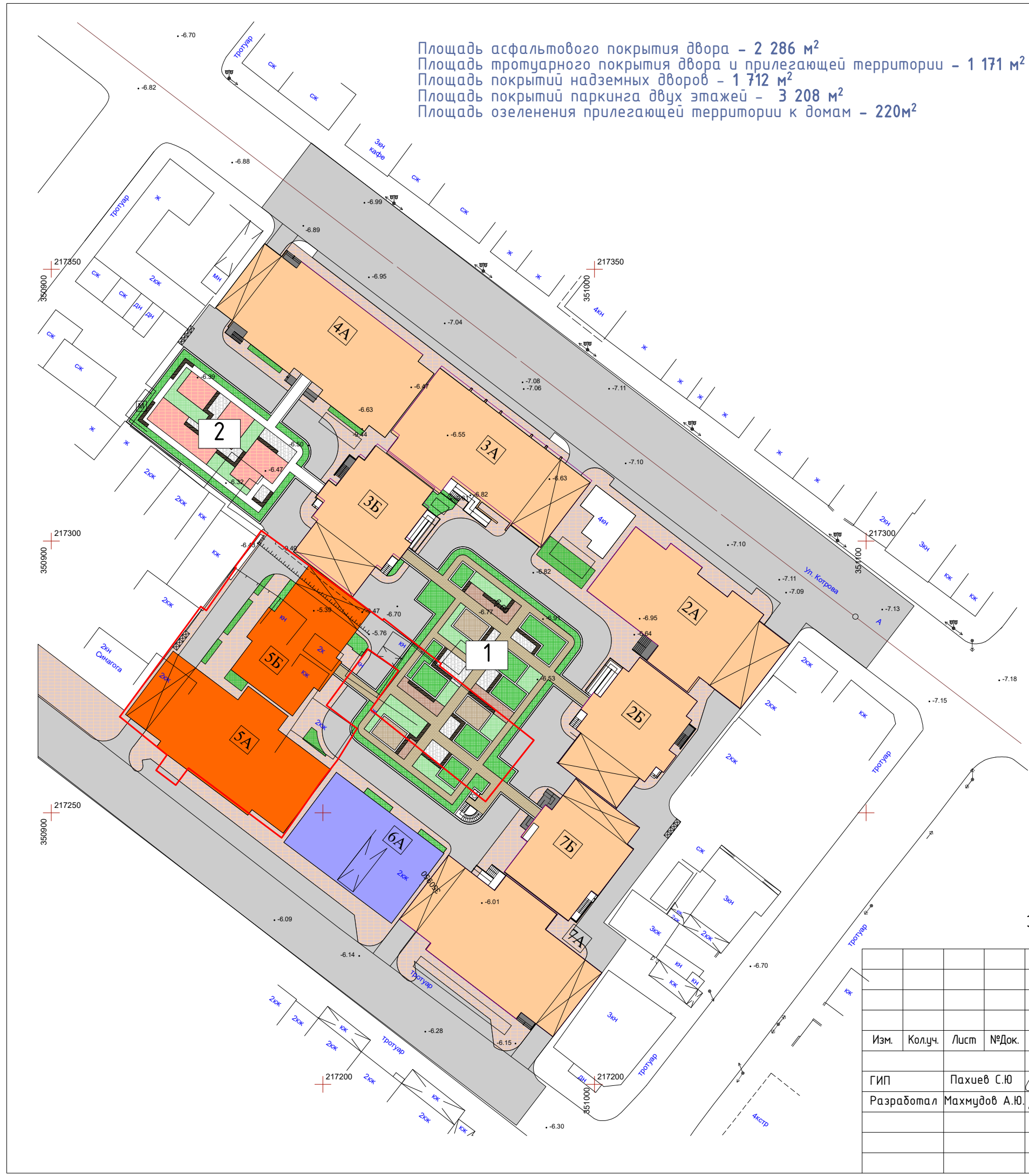
Условные обозначения

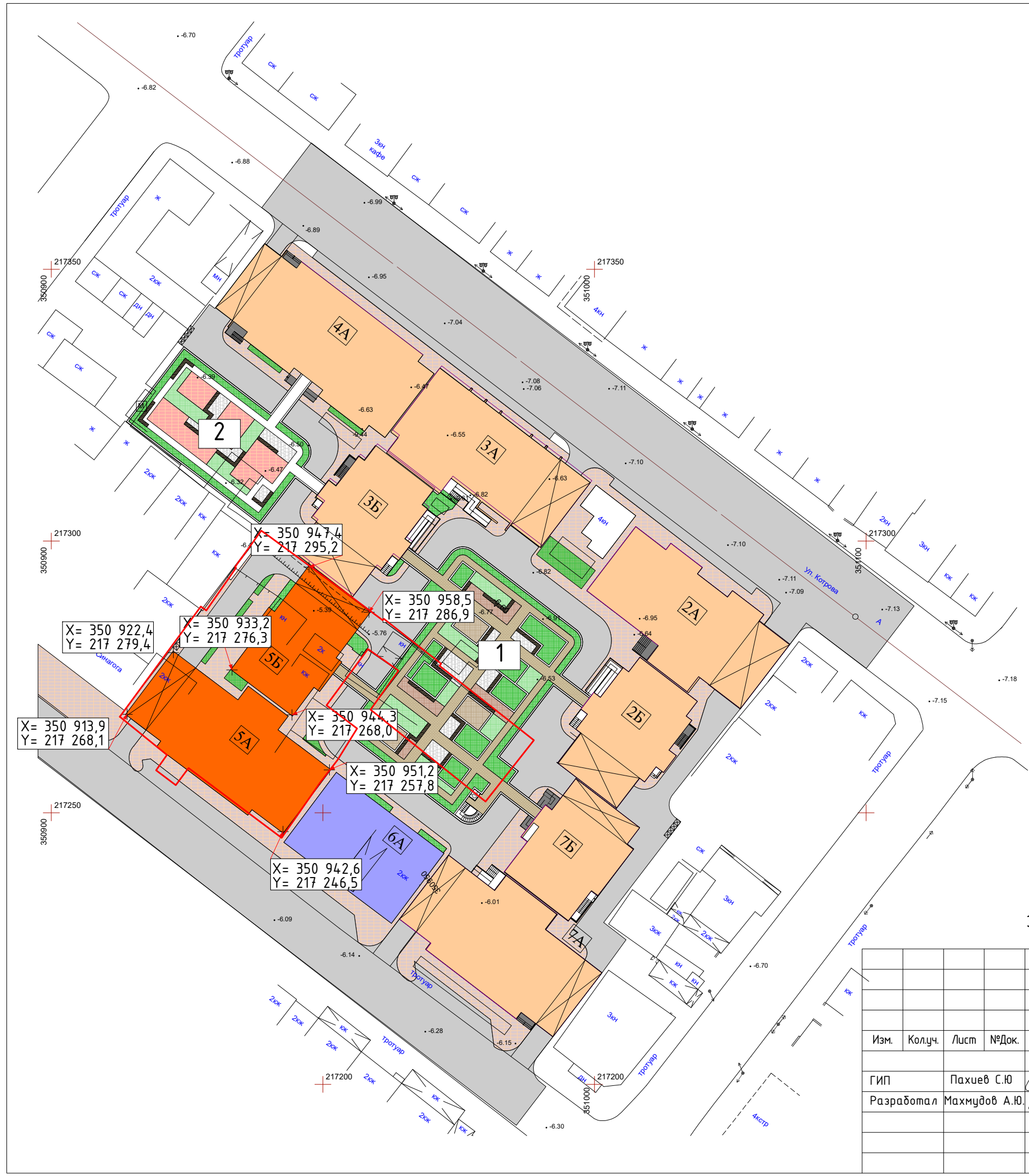
- Проектируемые здания
- Проектируемый апарт-отель
- Строящиеся здания
- Тротуарное покрытие
- Озеленение
- Асфальтовое покрытие
- Мягкое покрытие для детской площадки
- Мусорные баки
- КЖ КН Существующие постройки
- 1 Большая парковка
- 2 Малая парковка
- Граница участка

Площадь участка	1 892 м ²
Площадь застройки	856,2 м ²
Строительный объем	50 559,7 м ³
в том числе: надземный	47 237,06 м ³
подземный	3 322,64 м ³
Общая площадь здания	14 511,6 м ²
Количество секций	2
Этажность	16
Количество этажей	17
Количество квартир	191
Общая площадь квартир	10 865,35 м ²
Жилая площадь квартир	6 078,96 м ²

За относительную 0.000 принята абсолютная отметка равная -4,36

						0006/2021-ПЗУ
						Строительство 16-ти этажных жилых домов со встроенными помещениями общественного назначения и двухуровневым надземным паркингом, по адресу: ул. Ермошкина д. 111, 113, 115а в г. Махачкала, Республика Дагестан
Изм.	Колуч.	Лист	№Док.	Подп.	Дата	
						Блок А-Б
ГИП Пахиев С.Ю.						Стадия
Разработал Махмудов А.Ю.						Лист
						Листов
						ПД
						3
						12
Схема планировочной организации земельного участка						Архитектурное бюро ООО "ФОРМА"





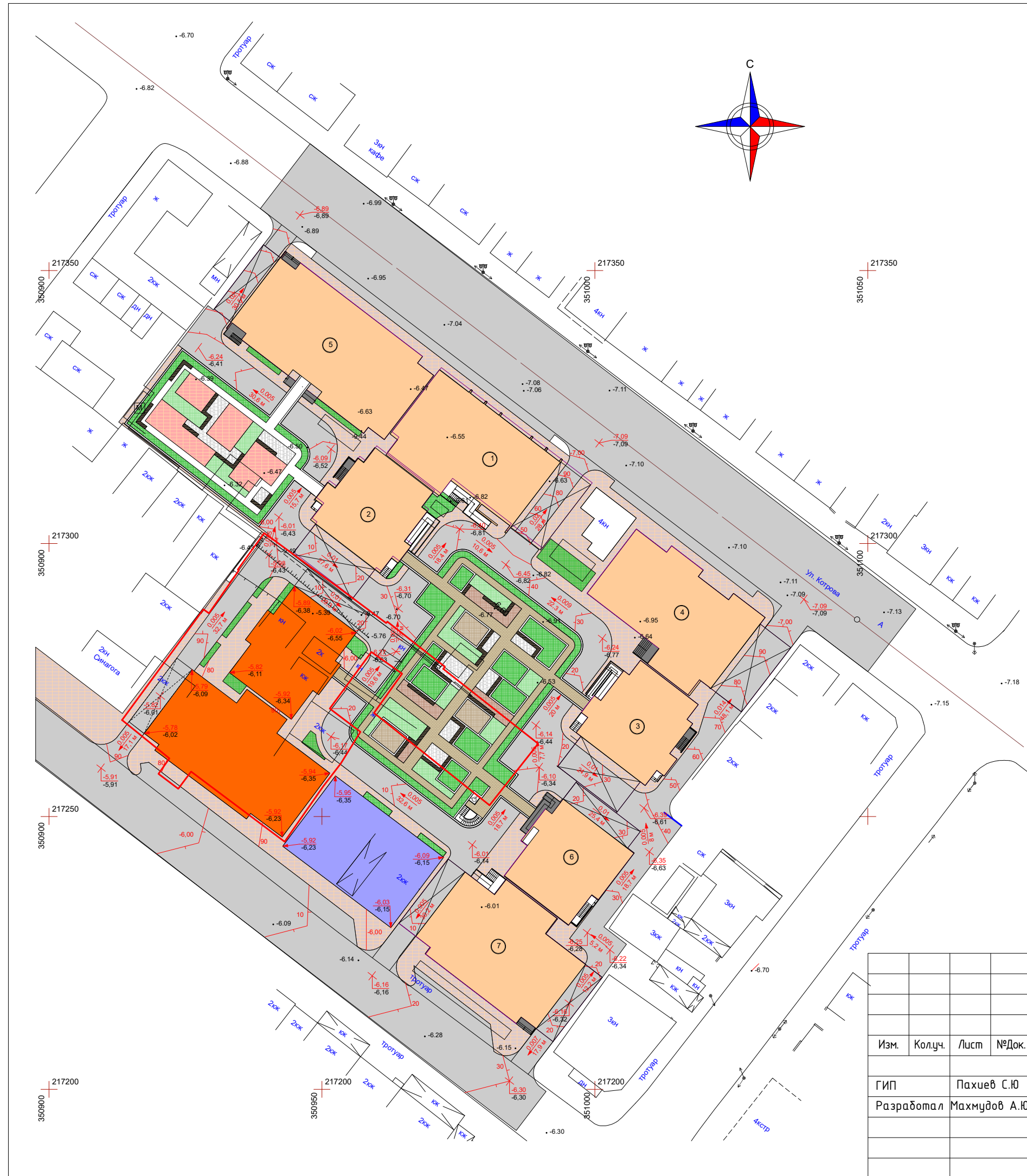
Условные обозначения

- Проектируемые здания
- Проектируемый апарт-отель
- Строящиеся здания
- Тротуарное покрытие
- Озеленение
- Асфальтовое покрытие
- Мягкое покрытие для детской площадки
- Мусорные баки
- КЖ КН Существующие постройки
- 1 Большая парковка
- 2 Малая парковка
- Граница участка

Площадь участка	1 892 м ²
Площадь застройки	856,2 м ²
Строительный объем	50 559,7 м ³
в том числе: надземный	47 237,06 м ³
подземный	3 322,64 м ³
Общая площадь здания	14 511,6 м ²
Количество секций	2
Этажность	16
Количество этажей	17
Количество квартир	191
Общая площадь квартир	10 865,35 м ²
Жилая площадь квартир	6 078,96 м ²

За относительную 0.000 принята абсолютная отметка равная -4,36

						0006/2021-ПЗУ			
						Строительство 16-ти этажных жилых домов со встроенными помещениями общественного назначения и двухуровневым надземным паркингом, по адресу: ул. Ермошкина д. 111, 113, 115а в г. Махачкала, Республика Дагестан			
Изм.	Колуч.	Лист	№Док.	Подп.	Дата	Блок А-Б	Стадия	Лист	Листов
							ПД	4	12
ГИП Пахиев С.Ю. Разработал Махмудов А.Ю.						Разбивочный план	Архитектурное бюро ООО "ФОРМА"		



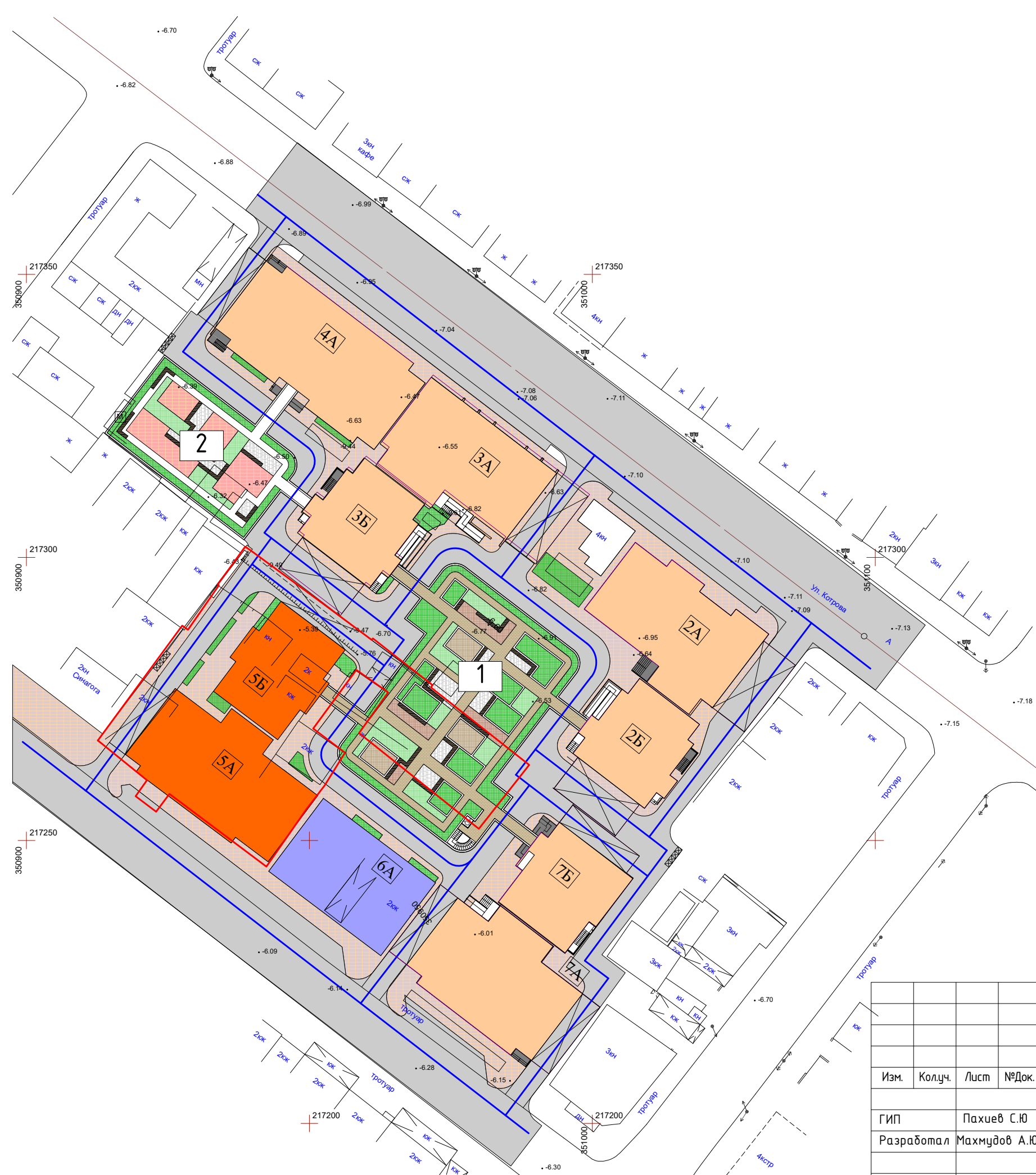
Условные обозначения

- Проектируемые здания
- Проектируемый апарт-отель
- Строящиеся здания
- Тротуарное покрытие
- Озеленение
- Асфальтовое покрытие
- Мягкое покрытие для детской площадки
- Мусорные баки
- Существующие постройки
- Граница участка

Площадь участка	1 892 м ²
Площадь застройки	856,2 м ²
Строительный объем	50 559,7 м ³
в том числе: надземный	47 237,06 м ³
подземный	3 322,64 м ³
Общая площадь здания	14 511,6 м ²
Количество секций	2
Этажность	16
Количество этажей	17
Количество квартир	191
Общая площадь квартир	10 865,35 м ²
Жилая площадь квартир	6 078,96 м ²

За относительную 0.000 принята абсолютная отметка равная -4,36

						0006/2021-ПЗУ				
						Строительство 16-ти этажных жилых домов со встроенными помещениями общественного назначения и двухуровневым надземным паркингом, по адресу: ул. Ермошкина д. 111, 113, 115а в г. Махачкала, Республика Дагестан				
Изм.	Колуч.	Лист	№Док.	Подп.	Дата	Блок А-Б		Стадия	Лист	Листов
						ПД		5	12	
						План организации рельефа		Архитектурное бюро ООО "ФОРМА"		



Условные обозначения

- Проектируемые здания
- Проектируемый апарт-отель
- Строящиеся здания
- Тротуарное покрытие
- Озеленение
- Асфальтовое покрытие
- Мягкое покрытие для детской площадки
- Мусорные баки
- КЖ КН Существующие постройки
- 1 Большая парковка
- 2 Малая парковка
- Путь передвижения транспортных средств
- Граница участка

Площадь участка	1 892 м ²
Площадь застройки	856,2 м ²
Строительный объем	50 559,7 м ³
в том числе: надземный	47 237,06 м ³
подземный	3 322,64 м ³
Общая площадь здания	14 511,6 м ²
Количество секций	2
Этажность	16
Количество этажей	17
Количество квартир	191
Общая площадь квартир	10 865,35 м ²
Жилая площадь квартир	6 078,96 м ²

За относительную 0.000 принята абсолютная отметка равная -4,36

						0006/2021-ПЗУ			
						Строительство 16-ти этажных жилых домов со встроенными помещениями общественного назначения и двухуровневым надземным паркингом, по адресу: ул. Ермошкина д. 111, 113, 115а в г. Махачкала, Республика Дагестан			
Изм.	Колуч.	Лист	№Док.	Подп.	Дата	Блок А-Б	Стадия	Лист	Листов
							ПД	8	12
ГИП Пахиев С.Ю. <i>[Signature]</i> Разработал Махмудов А.Ю. <i>[Signature]</i>						Схема движения транспортных средств	Архитектурное бюро ООО "ФОРМА"		



Условные обозначения

- Проектируемые здания
- Проектируемый апарт-отель
- Строящиеся здания
- Тротуарное покрытие
- Озеленение
- Асфальтовое покрытие
- Мягкое покрытие для детской площадки
- Мусорные баки
- КЖ КН Существующие постройки
- 1 Большая парковка
- 2 Малая парковка
- Путь передвижения МГН
- Граница участка

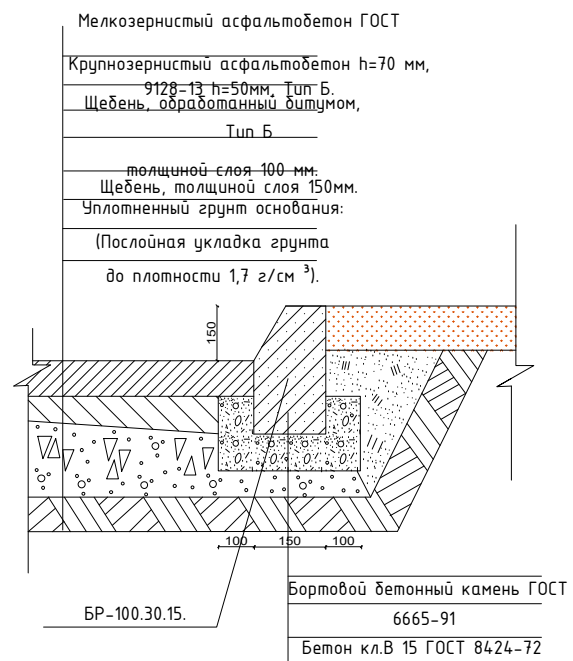
Площадь участка	1 892 м ²
Площадь застройки	856,2 м ²
Строительный объем	50 559,7 м ³
в том числе: надземный	47 237,06 м ³
подземный	3 322,64 м ³
Общая площадь здания	14 511,6 м ²
Количество секций	2
Этажность	16
Количество этажей	17
Количество квартир	191
Общая площадь квартир	10 865,35 м ²
Жилая площадь квартир	6 078,96 м ²

За относительную 0.000 принята абсолютная отметка равная -4,36

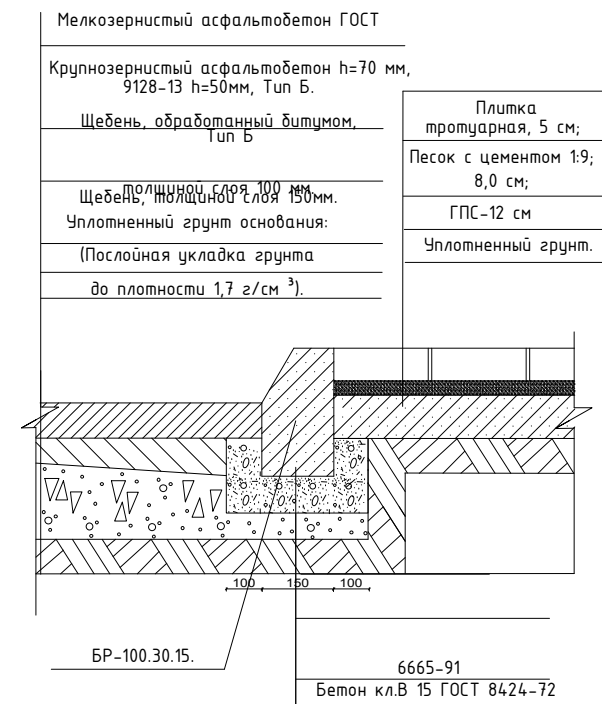
						0006/2021-ПЗУ			
						Строительство 16-ти этажных жилых домов со встроенными помещениями общественного назначения и двухуровневым надземным паркингом, по адресу: ул. Ермошкина д. 111, 113, 115а в г. Махачкала, Республика Дагестан			
Изм.	Колуч.	Лист	№Док.	Подп.	Дата	Блок А-Б	Стадия	Лист	Листов
							ПД	9	12
ГИП Пахиев С.Ю. Разработал Махмудов А.Ю.						Схема передвижения МГН	Архитектурное бюро ООО "ФОРМА"		

ТИПЫ ПОКРЫТИЙ:

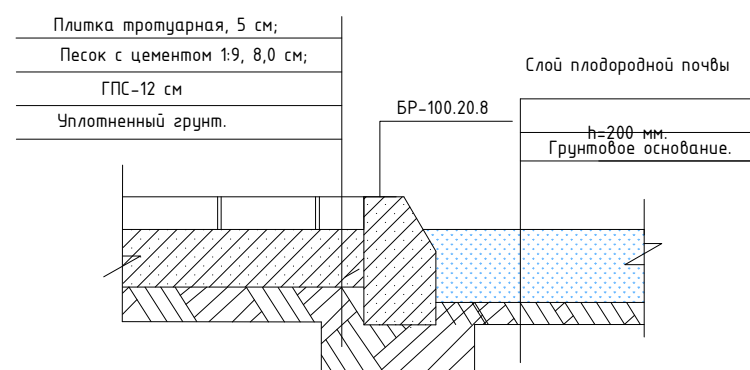
ТИП - 1-1



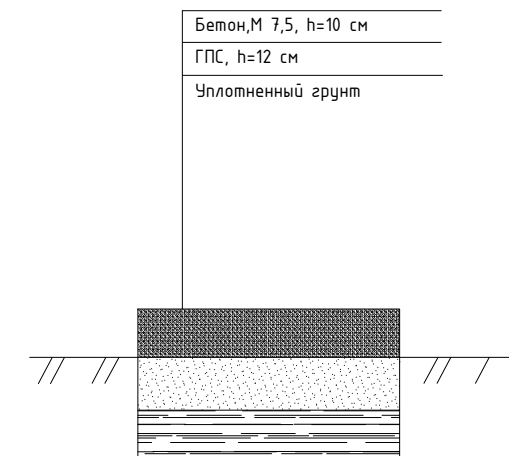
ТИП - 2-2



ТИП - 3-3

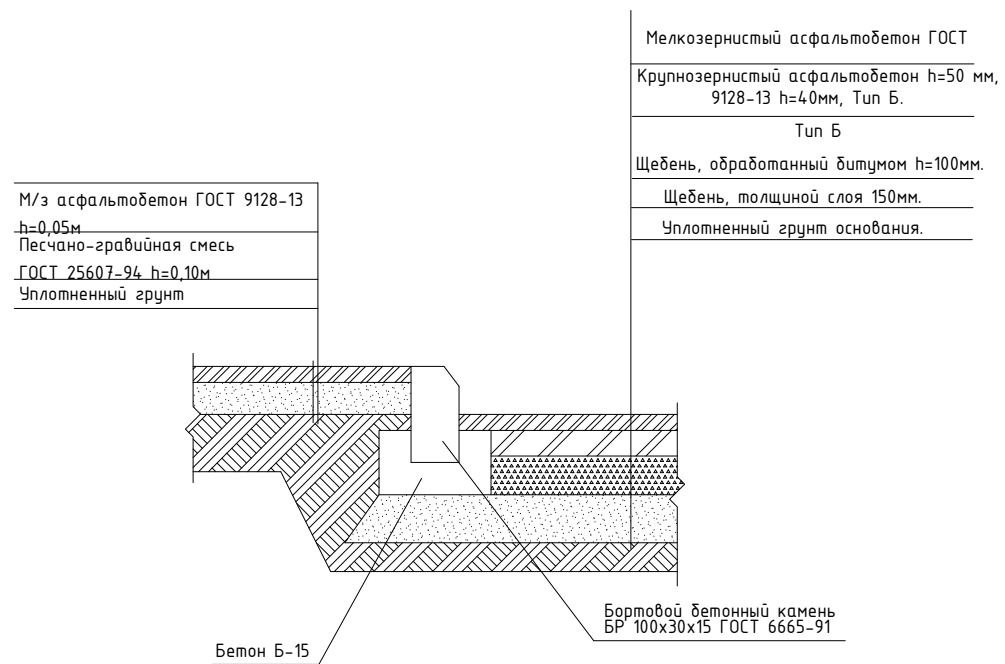


ТИП - 4-4

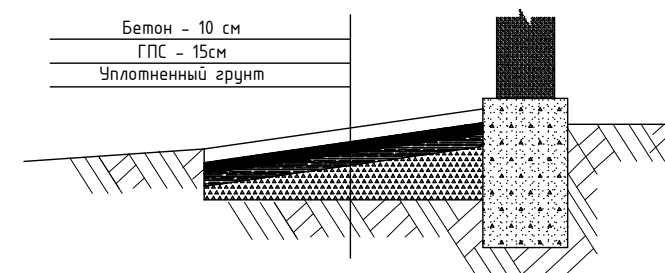


						0006/2021-ПЗУ			
						Строительство 16-ти этажных жилых домов со встроенными помещениями общественного назначения и двухуровневым надземным паркингом, по адресу: ул. Ермошкина д. 111, 113, 115а в г. Махачкала, Республика Дагестан			
Изм.	Колуч.	Лист	№Док.	Подп.	Дата	Блок А-Б	Стадия	Лист	Листов
							ПД	11.1	12
ГИП Пахиев С.Ю. <i>С.Ю. Пахиев</i>						Типы покрытий	Архитектурное бюро ООО "ФОРМА"		
Разработал Махмудов А.Ю. <i>А.Ю. Махмудов</i>									

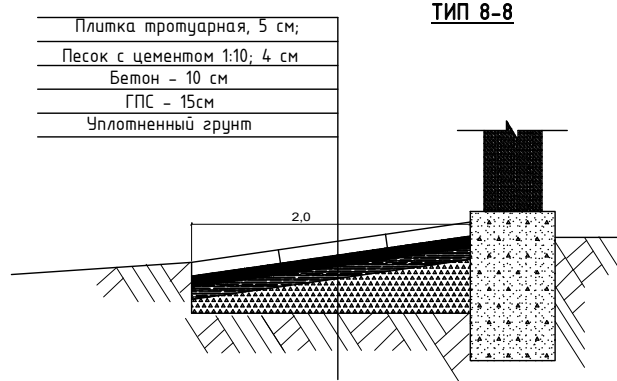
ТИП - 5-5



ТИП 6-6

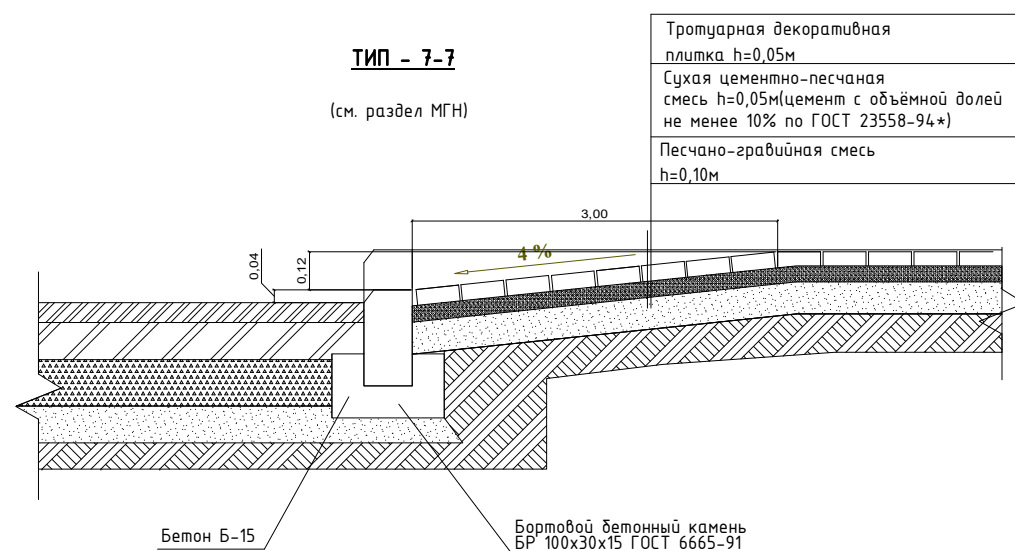


ТИП 8-8

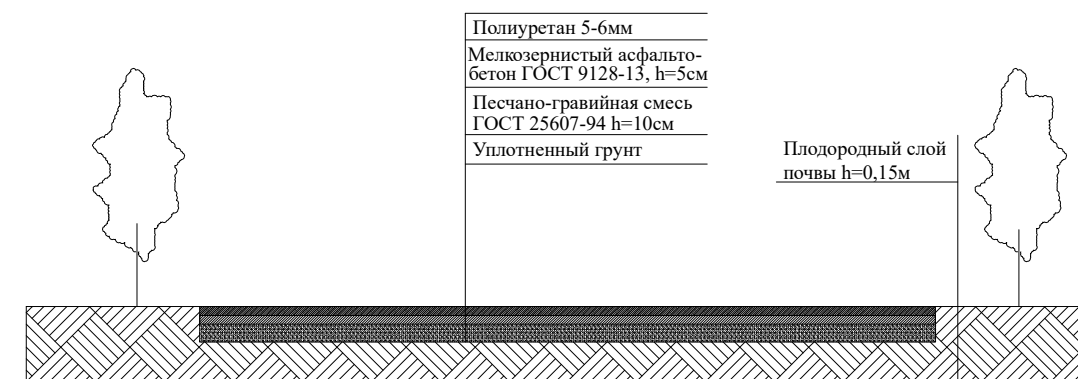


ТИП - 7-7

(см. раздел МГН)



ТИП 9-9



						0006/2021-ПЗУ			
						Строительство 16-ти этажных жилых домов со встроенными помещениями общественного назначения и двухуровневым надземным паркингом, по адресу: ул. Ермошкина д. 111, 113, 115а в г. Махачкала, Республика Дагестан			
Изм.	Колуч.	Лист	№Док.	Подп.	Дата	Блок А-Б	Стадия	Лист	Листов
							ПД	11.2	12
ГИП Пахиев С.Ю. Разработал Махмудов А.Ю.						Типы покрытий	Архитектурное бюро ООО "ФОРМА"		



Условные обозначения

- Проектируемые здания
- Проектируемый апарт-отель
- Строящиеся здания
- Тротуарное покрытие
- Озеленение
- Асфальтовое покрытие
- Мягкое покрытие для детской площадки
- Мусорные баки
- КЖ КН Существующие постройки
- 1 Большая парковка
- 2 Малая парковка

Площадь участка	1 892 м ²
Площадь застройки	856,2 м ²
Строительный объем	50 559,7 м ³
в том числе: надземный	47 237,06 м ³
подземный	3 322,64 м ³
Общая площадь здания	14 511,6 м ²
Количество секций	2
Этажность	16
Количество этажей	17
Количество квартир	191
Общая площадь квартир	10 865,35 м ²
Жилая площадь квартир	6 078,96 м ²

За относительную 0.000 принята абсолютная отметка равная -4,36

						0006/2021-ПЗУ			
						Строительство 16-ти этажных жилых домов со встроенными помещениями общественного назначения и двухуровневым надземным паркингом, по адресу: ул. Ермошкина д. 111, 113, 115а в г. Махачкала, Республика Дагестан			
Изм.	Колуч.	Лист	№Док.	Подп.	Дата		Стадия	Лист	Листов
							ПД	12.1	12
ГИП Пахиев С.Ю. Разработал Махмудов А.Ю.						Паркинг на отметке -3,000			
						Архитектурное бюро ООО "ФОРМА"			



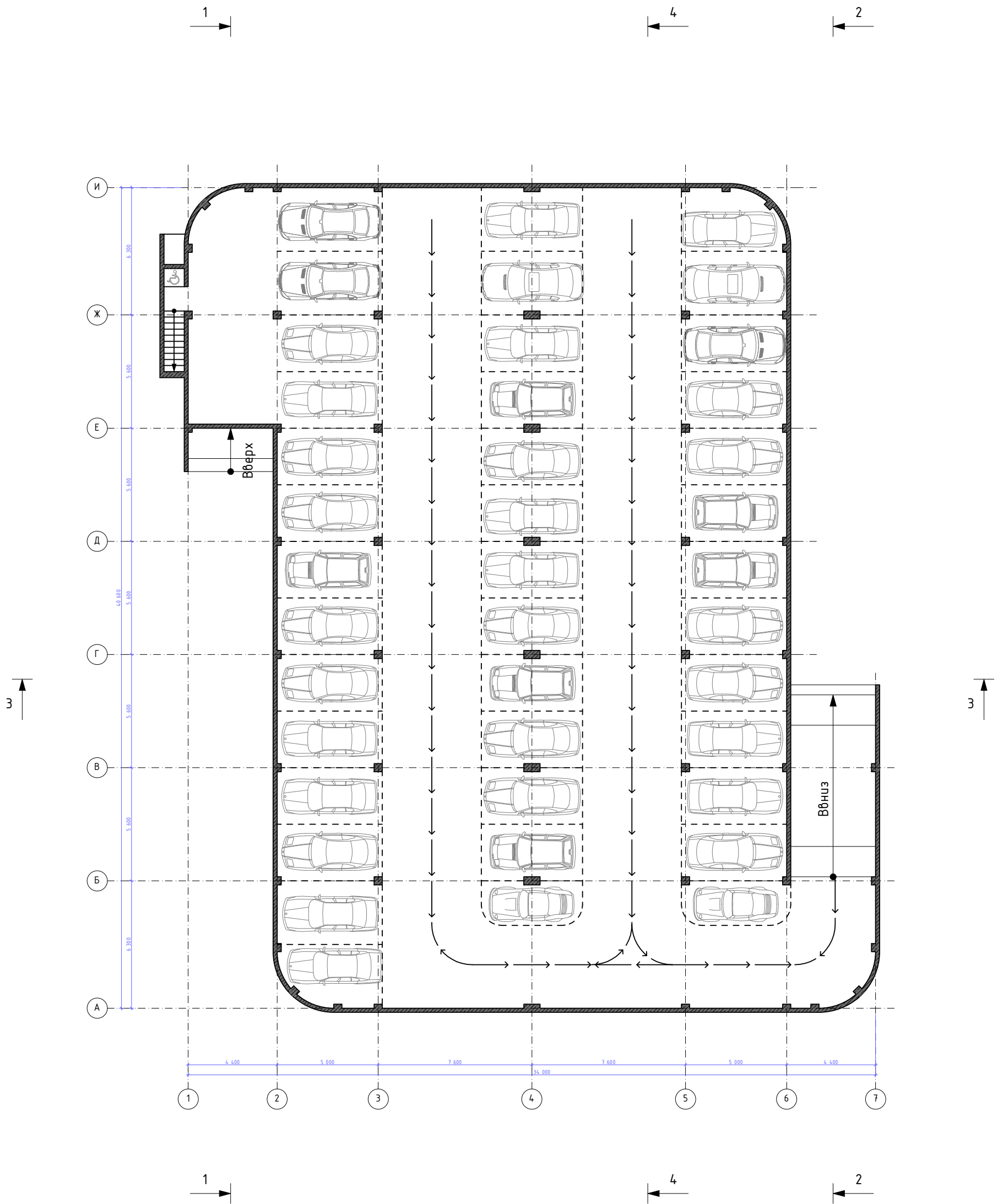
Условные обозначения

- Проектируемые здания
- Проектируемый апарт-отель
- Строящиеся здания
- Тротуарное покрытие
- Озеленение
- Асфальтовое покрытие
- Мягкое покрытие для детской площадки
- Мусорные баки
- КЖ КН Существующие постройки
- 1 Большая парковка
- 2 Малая парковка

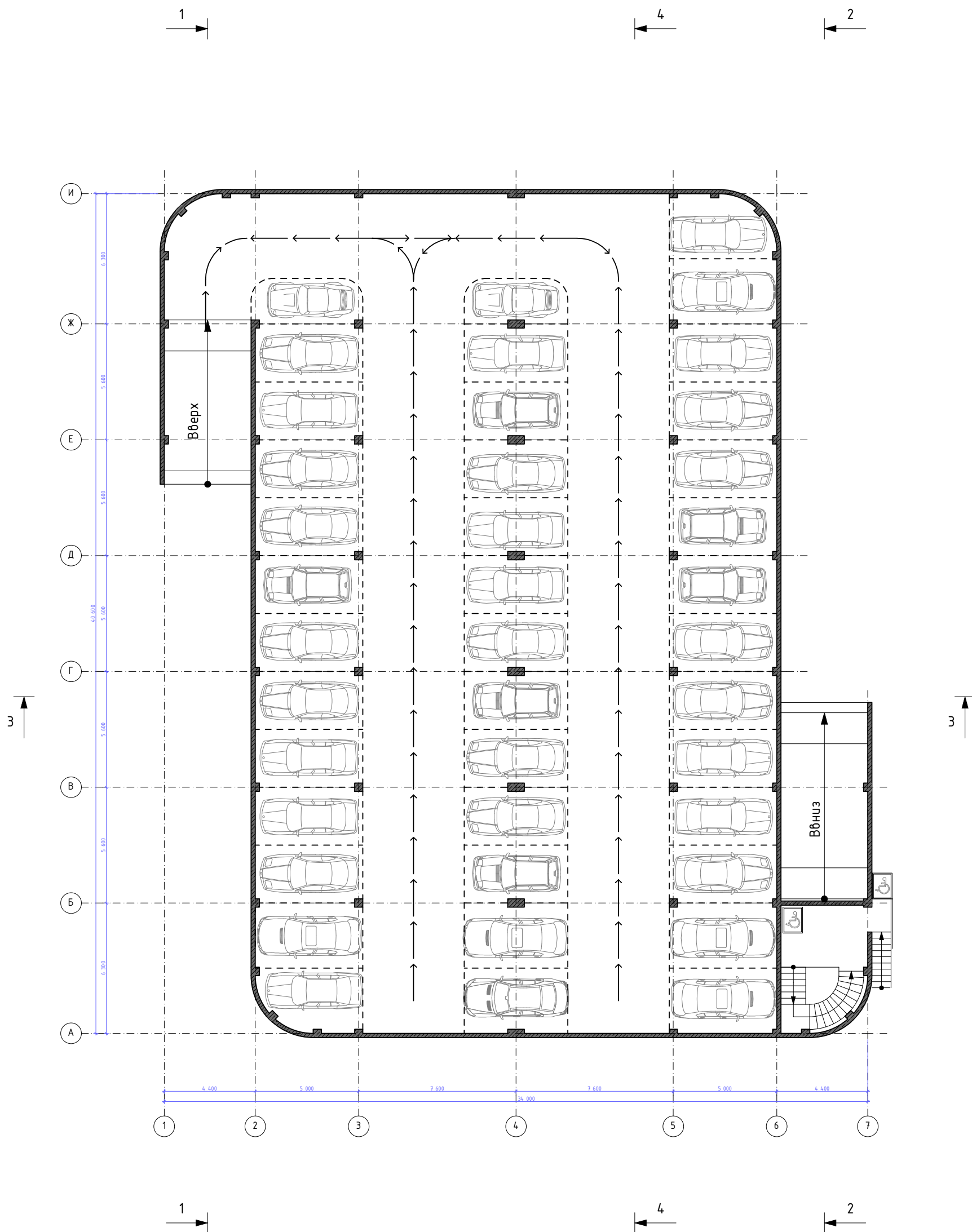
Площадь участка	1 892 м ²
Площадь застройки	856,2 м ²
Строительный объем	50 559,7 м ³
в том числе: надземный	47 237,06 м ³
подземный	3 322,64 м ³
Общая площадь здания	14 511,6 м ²
Количество секций	2
Этажность	16
Количество этажей	17
Количество квартир	191
Общая площадь квартир	10 865,35 м ²
Жилая площадь квартир	6 078,96 м ²

За относительную 0,000 принята абсолютная отметка равная -4,36

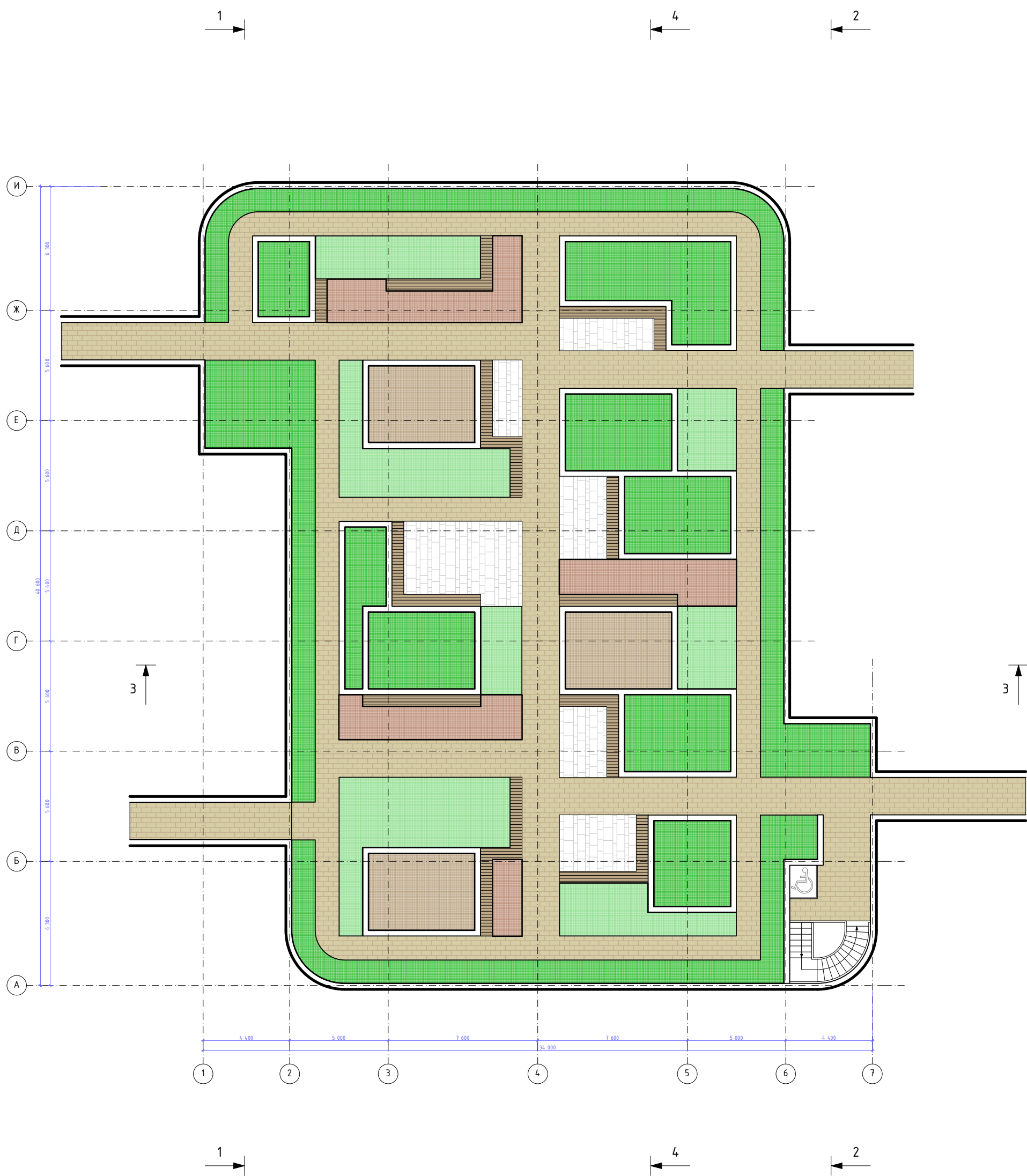
						0006/2021-ПЗУ					
						Строительство 16-ти этажных жилых домов со встроенными помещениями общественного назначения и двухуровневым надземным паркингом, по адресу: ул. Ермошкина д. 111, 113, 115а в г. Махачкала, Республика Дагестан					
Изм.	Колуч.	Лист	№Док.	Подп.	Дата		Стадия	Лист	Листов		
						ГИП	Пахиев С.Ю.	<i>[Signature]</i>	ПД	12.2	12
						Разработал	Махмудов А.Ю.	<i>[Signature]</i>			
						Паркинг на отметке 0,000		Архитектурное бюро ООО "ФОРМА"			



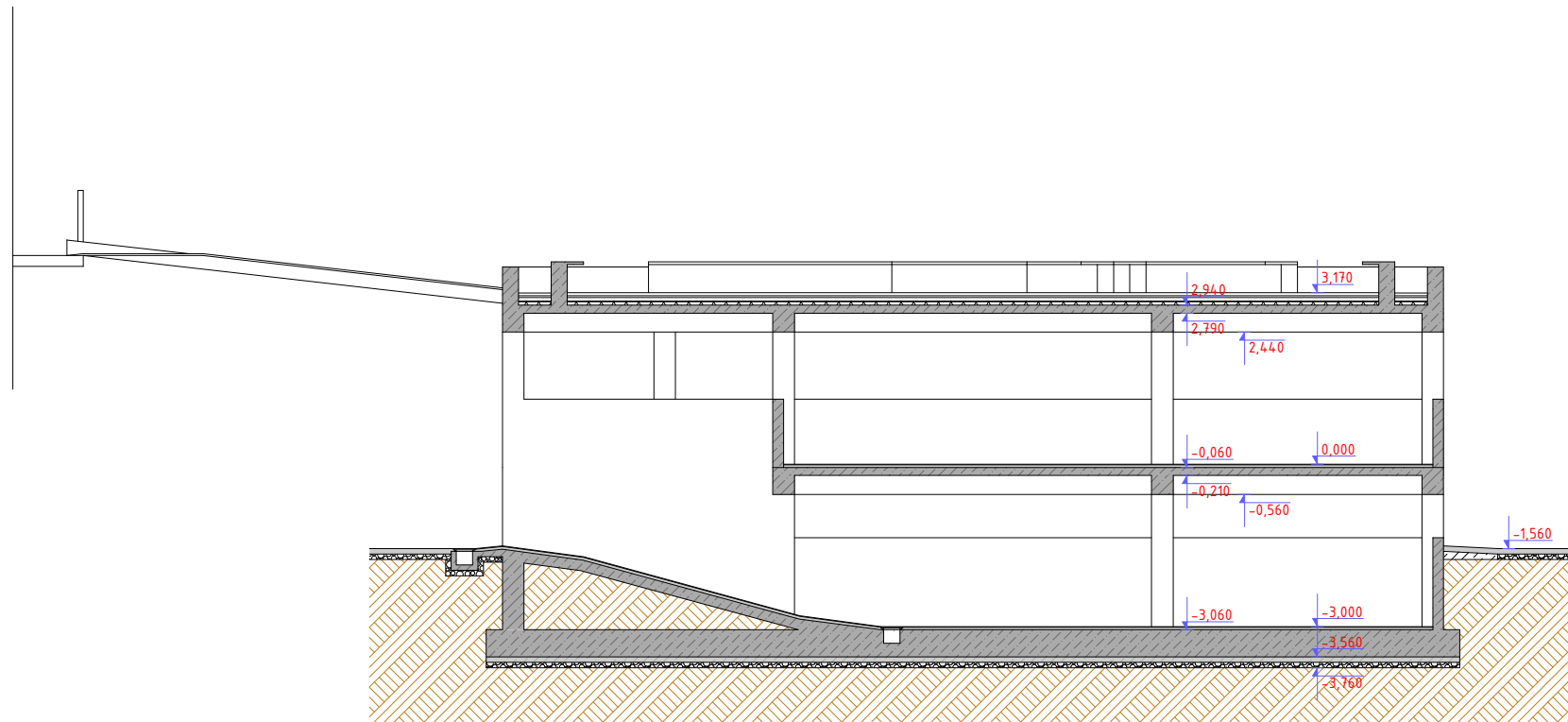
						0006/2021-ПЗУ			
						Строительство 16-ти этажных жилых домов со встроенными помещениями общественного назначения и двухуровневым надземным паркингом, по адресу: ул. Ермошкина д. 111, 113, 115а в г. Махачкала, Республика Дагестан			
Изм.	Колуч.	Лист	№Док.	Подп.	Дата	Паркинг 1	Стадия	Лист	Листов
							ПД	12.3	12
ГИП Пахиев С.Ю. Разработал Махмудов А.Ю.						План паркинга на отметке -3,000		Архитектурное бюро ООО "Форма"	



						0006/2021-ПЗУ			
						Строительство 16-ти этажных жилых домов со встроенными помещениями общественного назначения и двухуровневым надземным паркингом, по адресу: ул. Ермошкина д. 111, 113, 115а в г. Махачкала, Республика Дагестан			
Изм.	Колуч.	Лист	№Док.	Подп.	Дата	Паркинг 1	Стадия	Лист	Листов
							ПД	12.4	12
ГИП Разработал						Пахиев С.Ю. Махмудов А.Ю.			
						План паркинга на отметке 0,000		Архитектурное бюро ООО "Форма"	



						0006/2021-ПЗУ					
						Строительство 16-ти этажных жилых домов со встроенными помещениями общественного назначения и двухуровневым надземным паркингом, по адресу: ул. Ермошкина д. 111, 113, 115а в г. Махачкала, Республика Дагестан					
Изм.	Колуч.	Лист	№Док.	Подп.	Дата	Паркинг 1			Стадия	Лист	Листов
									ПД	12.5	12
ГИП						План двора на отметке + 3,170			Архитектурное бюро ООО "Форма"		
Разработал											
Пахиев С.Ю. Махмудов А.Ю.											



						0006/2021-ПЗУ			
						Строительство 16-ти этажных жилых домов со встроенными помещениями общественного назначения и двухуровневым надземным паркингом, по адресу: ул. Ермошкина д. 111, 113, 115а в г. Махачкала, Республика Дагестан			
Изм.	Колуч.	Лист	№Док.	Подп.	Дата	Паркинг 2	Стадия	Лист	Листов
							ПД	12.10	12
ГИП Пахиев С.Ю.						Разрез паркинга 2	Архитектурное бюро ООО "Форма"		
Разработал Махмудов А.Ю.									