

**ОБЩЕСТВО С ОГРАНИЧЕННОЙ ОТВЕТСТВЕННОСТЬЮ  
“МАСШТАБ”**

УТВЕРЖДАЮ

\_\_\_\_\_ 20 \_\_\_\_ г.  
“ ” \_\_\_\_\_

**Многоквартирный жилой дом № 16 в Завьяловском районе Удмуртской  
республики.**

***ПРОЕКТНАЯ ДОКУМЕНТАЦИЯ***

**Раздел 2. Схема планировочной организации земельного участка**

**393-2022-ПЗУ**

**Том 2**

|              |                |              |           |
|--------------|----------------|--------------|-----------|
| Инв. № подл. | Подпись и дата | Взам. инв. № | Версия ДЭ |
|              |                |              | 1         |

**Директор**

**Главный инженер проекта**



**А. Г. Туранов**

**Т.В. Шушарина**

**2023**

| Обозначение     | Наименование тома | Примечание<br>(номера листов) |
|-----------------|-------------------|-------------------------------|
| 393-2022-ПЗУ-С  | Содержание тома 2 | 2                             |
| 393-2022-ПЗУ.ТЧ | Текстовая часть   | 3                             |
| 393-2022-ПЗУ.ГЧ | Графическая часть | 9                             |

Согласовано

Взам. инв. №

Подпись и дата

Инв. № подл.

ООО Спецзастрощик "Железно Ижевск"

393-2022-ПЗУ-С

| Изм.              | Кол.уч   | Лист | № док. | Подпись | Дата | Стадия               | Лист | Листов |
|-------------------|----------|------|--------|---------|------|----------------------|------|--------|
|                   |          |      |        |         |      | П                    |      | 1      |
| Разработал        | Свинин   |      |        |         |      | <b>ООО "МАСШТАБ"</b> |      |        |
| Проверил          |          |      |        |         |      |                      |      |        |
| Н.контр.          | Безгачев |      |        |         |      |                      |      |        |
| ГИП               | Шушарина |      |        |         |      |                      |      |        |
| Содержание тома 2 |          |      |        |         |      |                      |      |        |

## СОДЕРЖАНИЕ

|   |   |    |
|---|---|----|
| 1 | ХАРАКТЕРИСТИКА ЗЕМЕЛЬНОГО УЧАСТКА, ПРЕДОСТАВЛЕННОГО ДЛЯ РАЗМЕЩЕНИЯ ОБЪЕКТА КАПИТАЛЬНОГО СТРОИТЕЛЬСТВА.....  | 4  |
| 2 | ОБОСНОВАНИЕ ГРАНИЦ САНИТАРНО-ЗАЩИТНЫХ ЗОН ОБЪЕКТОВ КАПИТАЛЬНОГО СТРОИТЕЛЬСТВА В ПРЕДЕЛАХ ГРАНИЦ ЗЕМЕЛЬНОГО УЧАСТКА .....  | 4  |
| 3 | ОБОСНОВАНИЕ ПЛАНИРОВОЧНОЙ ОРГАНИЗАЦИИ ЗЕМЕЛЬНОГО УЧАСТКА В СООТВЕТСТВИИ С ГРАДОСТРОИТЕЛЬНЫМ И ТЕХНИЧЕСКИМИ РЕГЛАМЕНТАМИ ....  | 5  |
| 4 | ТЕХНИКО-ЭКОНОМИЧЕСКИЕ ПОКАЗАТЕЛИ ЗЕМЕЛЬНОГО УЧАСТКА, ПРЕДОСТАВЛЕННОГО ДЛЯ РАЗМЕЩЕНИЯ ОБЪЕКТА КАПИТАЛЬНОГО СТРОИТЕЛЬСТВА .....   | 6  |
| 5 | ОБОСНОВАНИЕ РЕШЕНИЙ ПО ИНЖЕНЕРНОЙ ПОДГОТОВКЕ ТЕРРИТОРИИ, В ТОМ ЧИСЛЕ РЕШЕНИЙ ПО ИНЖЕНЕРНОЙ ЗАЩИТЕ ТЕРРИТОРИИ И ОБЪЕКТОВ КАПИТАЛЬНОГО СТРОИТЕЛЬСТВА ОТ ПОСЛЕДСТВИЙ ОПАСНЫХ ГЕОЛОГИЧЕСКИХ ПРОЦЕССОВ, ПАВОДКОВЫХ, ПОВЕРХНОСТНЫХ И ГРУНТОВЫХ ВОД..... | 6  |
| 6 | ОПИСАНИЕ ОРГАНИЗАЦИИ РЕЛЬЕФА ВЕРТИКАЛЬНОЙ ПЛАНИРОВКОЙ.....  | 7  |
| 7 | ОПИСАНИЕ РЕШЕНИЙ ПО БЛАГОУСТРОЙСТВУ ТЕРРИТОРИИ .....  | 8  |
| 8 | ЗОНИРОВАНИЕ ТЕРРИТОРИИ ЗЕМЕЛЬНОГО УЧАСТКА И ОБОСНОВАНИЕ ФУНКЦИОНАЛЬНОГО НАЗНАЧЕНИЯ И ПРИНЦИПИАЛЬНОЙ СХЕМЫ РАЗМЕЩЕНИЯ ЗОН.....   | 10 |
| 9 | ОБОСНОВАНИЕ СХЕМ ТРАНСПОРТНЫХ КОММУНИКАЦИЙ, ОБЕСПЕЧИВАЮЩИХ ВНЕШНИЙ И ВНУТРЕННИЙ ПОДЪЕЗД К ОБЪЕКТУ КАПИТАЛЬНОГО СТРОИТЕЛЬСТВА.....   | 10 |

Согласовано

Взам. инв. №

Подпись и дата

Инв. № подл.

ООО Спецзастройщик "Железно Ижевск"

393-2022-ПЗУ.ТЧ

| Изм. | Кол.уч | Лист | № док. | Подпись | Дата |
|------|--------|------|--------|---------|------|
|      |        |      |        |         |      |
|      |        |      |        |         |      |
|      |        |      |        |         |      |
|      |        |      |        |         |      |
|      |        |      |        |         |      |

Текстовая часть

| Стадия               | Лист | Листов |
|----------------------|------|--------|
| П                    | 1    | 8      |
| <b>ООО "МАСШТАБ"</b> |      |        |

## 1 ХАРАКТЕРИСТИКА ЗЕМЕЛЬНОГО УЧАСТКА, ПРЕДОСТАВЛЕННОГО ДЛЯ РАЗМЕЩЕНИЯ ОБЪЕКТА КАПИТАЛЬНОГО СТРОИТЕЛЬСТВА

На участке, отведенном под проектирование и строительство объекта «Многоквартирный жилой дом №16, расположенных в Завьяловском районе Удмуртской республики на земельном участке с кадастровым номером 18:08:000000: 9423» предусматривается строительство среднеэтажного многосекционного многоквартирного жилого дома.

Границы земельного участка показаны в соответствии с градостроительным планом земельного участка № РФ-18-5-08-2-80-2022-0039.

Данная площадка под строительство представлена земельным участком с кадастровым номером 18:08:000000: 9423.

Площадь земельного участка 63997 м<sup>2</sup>.

Местоположение – сельское поселение «Первомайское» муниципального образования «Завьяловский район» Удмуртской республики.

Категория земель – земли населенных пунктов.

Виды разрешенного использования – Зона многоэтажной жилой застройки.

На данный момент участок для строительства свободен от капитальной застройки, занят травяной растительностью.

Территория строительства не благоустроена.

По данным нормативных документов климатические условия района строительства характеризуются следующими показателями:

- климатический район –IV;
- нормативный вес снегового покрова для V района – 2,5 кПа;
- нормативный скоростной напор ветра для I района – 0,23 кПа;
- преобладающее направление ветров – с юго-запада, северо-запада и северо-востока;
- расчетная зимняя температура наружного воздуха наиболее холодной пятидневки (обеспеченностью 0,92) – минус 33°С.

Участок строительства не затрагивает леса, расположен на пустыре, большей частью заросшем рудеральной и луговой растительностью. Древесных растений на участке нет. В рамках проектируемых работ снос или вырубка деревьев и кустарников не предусматривается.

## 2 ОБОСНОВАНИЕ ГРАНИЦ САНИТАРНО-ЗАЩИТНЫХ ЗОН ОБЪЕКТОВ КАПИТАЛЬНОГО СТРОИТЕЛЬСТВА В ПРЕДЕЛАХ ГРАНИЦ ЗЕМЕЛЬНОГО УЧАСТКА

Зоны, неблагоприятные для проживания населения по санитарно-эпидемиологическим и медицинским показателям отсутствуют. Объекты, для которых необходимо установление санитарно-защитной зоны, на участке проектирования отсутствуют.

Площадка для размещения контейнеров под мусор и отходы расположена на расстоянии более 20 м от проектируемого и существующих зданий, но не более 100 м согласно п. 4 СанПиН 2.1.3684-21.

Санитарный разрыв от сооружений для хранения легкового автотранспорта до проектируемого жилого дома принят в соответствии с СанПиНом 2.2.1/2.1.1.1200-03 и составляет более 10 м.

|              |                |              |                 |         |      |  |  |  |      |
|--------------|----------------|--------------|-----------------|---------|------|--|--|--|------|
| Инд. № подл. | Подпись и дата | Взам. инв. № |                 |         |      |  |  |  | Лист |
|              |                |              | 393-2022-ПЗУ.ТЧ |         |      |  |  |  |      |
| Изм.         | Кол.уч         | Лист         | № док.          | Подпись | Дата |  |  |  |      |



### 3 ОБОСНОВАНИЕ ПЛАНИРОВОЧНОЙ ОРГАНИЗАЦИИ ЗЕМЕЛЬНОГО УЧАСТКА В СООТВЕТСТВИИ С ГРАДОСТРОИТЕЛЬНЫМ И ТЕХНИЧЕСКИМИ РЕГЛАМЕНТАМИ

Схема планировочной организации земельного участка выполнена в соответствии градостроительным планом земельного участка.

Согласно градостроительного плана земельный участок расположен в приаэродромной территории аэродрома «Пирогово»

Участок предназначен для размещения объектов, предусмотренных в зоне многоэтажной жилой застройки.

Максимальный процент застройки земельного участка – 60%.

Минимальный процент озеленения – 20%.

Размещение жилого здания на земельном участке выполнено в соответствии с требованиями градостроительного плана с нормируемым отступом от границ красных линий, а также на нормируемом расстоянии от существующих зданий и сооружений.

Ширина тротуара принята согласно табл.11.2 СП 42.13330.2016 и составляет не менее 2,0 м.

Ширина проездов для пожарной техники к объекту, высота которого составляет более 13 м и менее 46 м, согласно п. 8.6 СП 4.13130.2013, принимается равной 4,2 м. При этом расстояние от внутреннего края проезда до наружных стен жилого дома, в соответствии с п. 8.8 СП 4.13130.2013, принимается равной 5-8 м. Конструкция дорожной одежды проездов для пожарной техники рассчитана на нагрузку от пожарных автомобилей не мене 16 тонн на ось, согласно п. 8.9 СП 4.13130.2013.

Основным принципом организации территории является максимально эффективное её использование при размещении жилой застройки, обеспечение инженерной и транспортной инфраструктурами и организацией зон отдыха с элементами благоустройства. Размещение жилого дома выполнено с учётом создания комфортных дворовых пространств. Площадки для спорта и отдыха расположены внутри двора, автостоянки приближены к выезду на улицу.

Проектируемое здание III степени огнестойкости расположено на участке с соблюдением противопожарных расстояний от проектируемых и существующих зданий.

Расстояние до автостоянок принято не менее 10 м, согласно табл.7.1.1 СанПиНа 2.2.1/2.1.1.1200-03.

Детские площадки расположены на расстоянии более 12 м от проектируемого жилого дома, площадки для отдыха взрослых, спортивные – на расстоянии более 10 м согласно п.7.5 СП 42.13330.2016.

Размеры парковок составляют 2,5х5,3 м, в том числе парковки для МГН, не пользующихся креслами колясками. Также проектом предусмотрены специализированные машино-места для транспортных средств инвалидов размерами 6,0х3,6 м.

В соответствии с п.п.5 и 6 Градостроительного плана земельного участка, используемый участок полностью расположен в границах зоны с особыми условиями использования территории – «Приаэродромная территория аэродрома Ижевск».

Земельный участок, согласно Приказа №34-п от 27.01.2021 г. «Об установлении приаэродромной территории аэродрома Ижевск», находится в 3,4,5,6 подзонах:

**В третьей подзоне** запрещается размещать объекты, высота которых превышает ограничения, установленные уполномоченным Правительством РФ федеральным органом исполнительной власти (далее – уполномоченный федеральный орган) при установлении соответствующей ПТ.

|      |        |      |        |         |      |
|------|--------|------|--------|---------|------|
| Изм. | Кол.уч | Лист | № док. | Подпись | Дата |
|      |        |      |        |         |      |
|      |        |      |        |         |      |
|      |        |      |        |         |      |

**В четвертой подзоне** запрещается размещать объекты, создающие помехи в работе наземных объектов средств и систем обслуживания воздушного движения, навигации, посадки и связи, предназначенных для организации воздушного движения и расположенных вне первой подзоны.

**В пятой подзоне** запрещается размещать опасные производственные объекты, определенные Федеральным законом от 21.07.1997 № 116-ФЗ «О промышленной безопасности опасных про-изводственных объектов», не относящиеся к инфраструктуре аэропорта, функционирование которых может повлиять на безопасность полетов воздушных судов, исходя из их радиуса максимального поражения:

- запрещено размещение магистральных газопроводов (в т.ч. сооружений на них) и других объектов, из которых возможен выброс или утечка газа в атмосферу в границах 5 подзоны;
- запрещено размещение арсеналов, баз и складов ракет и боеприпасов до наружных проводочных ограждений охранного периметра аэропорта на расстоянии менее 15 км;
- запрещено размещение складов нефти, магистральных нефтепроводов, нефтепродуктопроводов и сооружений на них на расстоянии менее 200 м до территории аэропорта (от оси трубопровода или ограждения сооружения).

**В шестой подзоне** устанавливаются ограничения по размещению объектов, способствующих привлечению и массовому скоплению птиц, в т.ч.:

- запрещается размещать полигоны ТБО, несанкционированные свалки;
- запрещается размещать предприятия по разведению в неволе ценных пушных зверей для получения шкурок (норка, голубой песец, серебристо-чёрная лисица, соболь, речной бобр, шиншиллы и другие животные);
- запрещается размещать свинарники, коровники, птицефермы, рыбные пруды;
- запрещается размещать пашни, сенокосы, пастбища, залежи, земли, занятые многолетними насаждениями;
- запрещается размещать элеваторы (зернохранилища).

Проектируемый объект не относится к объектам, указанным к ограничению строительства в 4, 5 и 6 подзонах. Согласно Проекта решения по установлению зоны с особыми условиями использования территории – «Приаэродромной территории аэродрома Ижевск», допустимая высота сооружений в пределах подзоны 3.1 в которой находится земельный участок составляет 313,31м. Проектными решениями предусмотрена максимальная отметка здания МЖД 209,53 м.

#### 4 ТЕХНИКО-ЭКОНОМИЧЕСКИЕ ПОКАЗАТЕЛИ ЗЕМЕЛЬНОГО УЧАСТКА, ПРЕДОСТАВЛЕННОГО ДЛЯ РАЗМЕЩЕНИЯ ОБЪЕКТА КАПИТАЛЬНОГО СТРОИТЕЛЬСТВА

Таблица 1 - Техничко-экономические показатели земельного участка

| №п/п | Наименование показателей         | Ед.из м.       | По разработанному проекту |
|------|----------------------------------|----------------|---------------------------|
| 1    | 2                                | 3              | 4                         |
| 1    | Площадь земельного участка       | м <sup>2</sup> | 63997,00                  |
| 2    | Площадь благоустройства (вне ЗУ) | м <sup>2</sup> | 7518,20(283,30)           |
| 3    | Площадь застройки                | м <sup>2</sup> | 2294,60                   |
| 4    | Площадь твердых покрытий         | м <sup>2</sup> | 3735,50                   |
| 5    | Площадь озеленения               | м <sup>2</sup> | 1488,10                   |

|                |  |
|----------------|--|
| Взам. инв. №   |  |
| Подпись и дата |  |
| Инв. № подл.   |  |

|      |        |      |        |         |      |
|------|--------|------|--------|---------|------|
| Изм. | Кол.уч | Лист | № док. | Подпись | Дата |
|------|--------|------|--------|---------|------|

## 5 ОБОСНОВАНИЕ РЕШЕНИЙ ПО ИНЖЕНЕРНОЙ ПОДГОТОВКЕ ТЕРРИТОРИИ, В ТОМ ЧИСЛЕ РЕШЕНИЙ ПО ИНЖЕНЕРНОЙ ЗАЩИТЕ ТЕРРИТОРИИ И ОБЪЕКТОВ КАПИТАЛЬНОГО СТРОИТЕЛЬСТВА ОТ ПОСЛЕДСТВИЙ ОПАСНЫХ ГЕОЛОГИЧЕСКИХ ПРОЦЕССОВ, ПАВОДКОВЫХ, ПОВЕРХНОСТНЫХ И ГРУНТОВЫХ ВОД

Земельный участок расположен в Завьяловском районе Удмуртской республики. В настоящее время площадка свободна от капитальных строений.

Для обеспечения отвода поверхностных вод с твердых покрытий проектом предусмотрена сплошная вертикальная планировка участка с учетом существующего рельефа прилегающих земельных участков. Продольные уклоны проездов приняты в пределах 23 ‰ - 40 ‰.

Поперечный уклон проезжей части принят не менее 10 ‰, тротуара, газона – не менее 5 ‰.

Предусмотрены дождеприемные решетки.

Другие неблагоприятные инженерно-геологические процессы и явления – карст, суффозия, просадочность, оползни – на площадке отсутствуют. Коррозионная агрессивность по отношению к стали: песков – низкая, суглинков - средняя. Грунты по отношению к бетону и арматуре железобетонных конструкций неагрессивные. Учитывая геологические, гидрогеологические, геоморфологические и техногенные условия исследуемой территории, по критериям типизации по подтопляемости, в соответствии с приложением «И» СП 11-105-97 (часть II) территория изысканий относится к группе: II-A1 потенциально подтопляемые в результате ожидаемых техногенных воздействий. Почва на участке исследования по эпидемиологическим показателям относится к категории «умеренно-опасная» и данная почва является не пригодной для рекультивации.

Проектом предусмотрено:

- 1) Устройство фундаментов с прорезкой «слабых» грунтов и опиранием на надежные грунты.
- 2) Основания, нарушенные при производстве работ в результате промерзания, затопления, перебора грунта и т.д., должны быть восстановлены.
- 3) Устройство гидроизоляции для заглубленных конструкций.
- 4) В период строительства и эксплуатации здания необходимо предусмотреть отвод ливневых вод, исключить утечки бытовых и технических вод во избежание усиления процессов пучения грунтов и возникновения эрозионных процессов. Для защиты грунтовых откосов от дождевых вод по сторонам котлована устроить отводные каналы, выполнить дренаж.
- 5) Устройство отмостки 1,0 м.
- 6) Вертикальная планировка организована таким образом, чтобы исключить подтопление проектируемой и смежных территорий.
- 7) Лотковая сеть с отводом воды в ливневую канализацию.

До начала строительства на отведенном участке снять почвенно- растительный слой земли. Для дальнейшей рекультивации почвенный слой является непригодным.

## 6 ОПИСАНИЕ ОРГАНИЗАЦИИ РЕЛЬЕФА ВЕРТИКАЛЬНОЙ ПЛАНИРОВКОЙ

За отметку ±0.000 принята абсолютная отметка уровня чистого пола отдельно по каждой секции: 1 секции ±0.000, что соответствует абсолютной отметке – 183,30; 2 секции ±0.000, что соответствует абсолютной отметке – 182,40; 3 секции ±0.000, что соответствует абсолютной отметке – 181,90; 4 секции ±0.000, что соответствует абсолютной отметке – 180,40;

|      |        |      |        |         |      |
|------|--------|------|--------|---------|------|
| Изм. | Кол.уч | Лист | № док. | Подпись | Дата |
|      |        |      |        |         |      |
|      |        |      |        |         |      |
|      |        |      |        |         |      |

Организация рельефа выполнена методом проектных горизонталей через 0,1 м по высоте.

Вертикальная планировка решена с учетом отметок существующих уличных проездов и дорог. Работы по устройству насыпи (отсыпки), разравнивание и уплотнение – следует производить в летнее время. Насыпь должна возводиться из песчаного и супесчаного грунта. Грунт отсыпают слоями толщиной 200 мм с послойным уплотнением. Плотность грунта насыпи в местах расположения внутри дворовых проездов должна быть не менее 0,98, на остальной территории – не менее 0,95. Особое внимание следует обращать на равномерность уплотнения грунта.

Отвод поверхностного стока с кровли здания организован по системе внутренних водосточков с выпуском в систему ливневой канализации.

Продольные уклоны приняты в пределах СП 42.13330.2016.

Проектом предусмотрено ограждение проездов и площадок бортовым камнем высотой 0,15 м от уровня дорожного покрытия.

## 7 ОПИСАНИЕ РЕШЕНИЙ ПО БЛАГОУСТРОЙСТВУ ТЕРРИТОРИИ

При благоустройстве территории предусмотрено устройство автопарковок для хранения автомобилей для жильцов дома, в том числе и машино-место для инвалидов. Кроме того, проектом предусмотрены площадки для отдыха взрослых и детей и занятий физкультурой, организация отмостки по периметру здания, устройство проезда, тротуаров, дорожек, а также восстановление газона.

Покрытие проезда предусмотрено из асфальта, тротуары, отмостка – из плитки фигурной дорожной.

После возведения здания газоны засеваются семенами многолетних газонных трав по слою растительного грунта толщ. 0,15 м. Плодородный слой создается путем введения в насыпной грунт торфа, извести, минеральных добавок.

Для проектируемого здания предусмотрено необходимое по нормам количество машино-мест для постоянной и временной стоянки автотранспорта – см. расчет автостоянок. Санитарный разрыв от сооружений для хранения легкового автотранспорта до здания принят в соответствии с СанПиНом 2.2.1/2.1.1.1200-03.

### Расчет автостоянок:

Автостоянки для жильцов дома: 0,50 машино-место на 1 квартиру(по ПЗЗ «Первомайское»);

0,50\*176 кв=88 м/места, из них 9 машино-мест для людей с инвалидностью, включая 5 специализированное маш.мест для транспортных средств инвалидов.

Из них гостевые автостоянки для жильцов дома – 1,4 м2 на 1 жителя

Расчетное число жителей в проектируемом жилом доме №16 - 353 чел.

1,4 x 353чел. = 494,2 м2 (19 машино-мест из расчета 25,0 м2 на одно машино-место).

В пределах границы благоустройства жилого дома №16 проектом требуется предусмотрено 43 машино-мест для хранения автомобилей жильцов дома, в т.ч. гостевые (данное значение соответствует пиковому значению загруженности для жилых домов).

45 машино-мест будут расположены на земельном участке с кадастровым номером 18:08:023027:2008, согласно проекта планировки территории и письма.

Автостоянки для сотрудников офисов: 1 машино-место на 60 м2 общей площади;

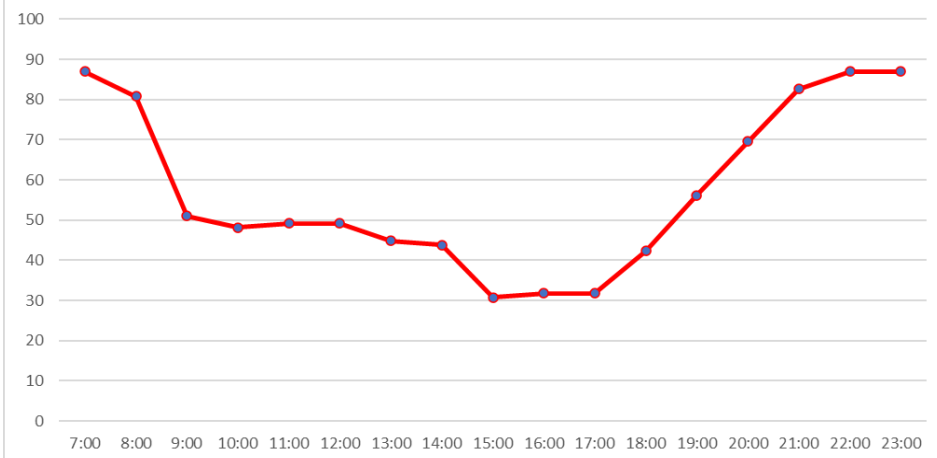
472,41 м2/60м=8 машино-мест, из них 1 машино-мест для людей с инвалидностью, включая 1 специализированное маш.мест для транспортных средств инвалидов

|              |                |              |                 |         |      |  |  |  |      |
|--------------|----------------|--------------|-----------------|---------|------|--|--|--|------|
| Инд. № подл. | Подпись и дата | Взам. инв. № |                 |         |      |  |  |  | Лист |
|              |                |              | 393-2022-ПЗУ.ТЧ |         |      |  |  |  |      |
| Изм.         | Кол.уч         | Лист         | № док.          | Подпись | Дата |  |  |  |      |

Использование машино-мест для хранения автомобилей жильцов дома и автостоянок сотрудников предусматривается совместного использования. При совместном использовании автостоянки:

| Вре-<br>мя | Количество автомобилей на стоянке |  |                                   |  |                                   |  | Совмещенное<br>использо-<br>вание |
|------------|-----------------------------------|--|-----------------------------------|--|-----------------------------------|--|-----------------------------------|
|            | Жилые дома                        |  | Офисные помещения                 |  | Торговые помещения                |  |                                   |
|            | коэффициент<br>использова-<br>ния | Количество<br>автомоби-<br>лей на сто-<br>янке | коэффициент<br>использова-<br>ния | Количество<br>автомоби-<br>лей на сто-<br>янке | коэффициент<br>использова-<br>ния | Количество<br>автомоби-<br>лей на сто-<br>янке |                                   |
| 7:00       | 1                                 | 88   | 0                                 | 0  | 0                                 | 0  | 88                                |
| 8:00       | 0,9                               | 78   | 0,25                              | 3  | 0                                 | 0  | 81                                |
| 9:00       | 0,5                               | 44   | 0,75                              | 6  | 0,15                              | 0  | 51                                |
| 10:00      | 0,45                              | 39   | 0,9                               | 7  | 0,4                               | 0  | 48                                |
| 11:00      | 0,45                              | 39   | 1                                 | 8  | 0,6                               | 0  | 49                                |
| 12:00      | 0,45                              | 39   | 1                                 | 8  | 0,75                              | 0  | 49                                |
| 13:00      | 0,4                               | 35   | 1                                 | 8  | 0,8                               | 0  | 45                                |
| 14:00      | 0,4                               | 35   | 0,9                               | 7  | 0,9                               | 0  | 44                                |
| 15:00      | 0,25                              | 22   | 0,9                               | 7  | 0,9                               | 0  | 31                                |
| 16:00      | 0,25                              | 22   | 1                                 | 8  | 0,9                               | 0  | 32                                |
| 17:00      | 0,25                              | 22   | 1                                 | 8  | 1                                 | 0  | 32                                |
| 18:00      | 0,4                               | 35   | 0,75                              | 8  | 1                                 | 0  | 42                                |
| 19:00      | 0,6                               | 52   | 0,4                               | 4  | 1                                 | 0  | 56                                |
| 20:00      | 0,8                               | 70   | 0                                 | 0  | 1                                 | 0  | 70                                |
| 21:00      | 0,95                              | 83   | 0                                 | 0  | 1                                 | 0  | 83                                |
| 22:00      | 1                                 | 88   | 0                                 | 0  | 0,5                               | 0  | 8                                 |
| 23:00      | 1                                 | 88   | 0                                 | 0  | 0,5                               | 0  | 88                                |

График использования мест на стоянке



Взам. инв. №

Подпись и дата

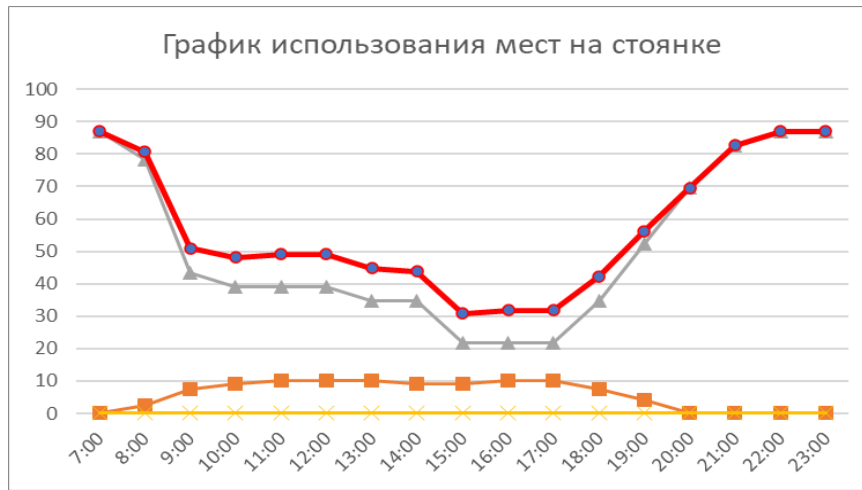
Инв. № подл.

393-2022-ПЗУ.ТЧ

Лист

7

Изм. Кол.уч Лист № док. Подпись Дата



Таким образом, необходимое количество парковочных мест: 88 машино-место.

Проектом предусмотрено 88 машиномест, из них 9 машино-мест для людей с инвалидностью, включая 5 специализированное маш.мест для транспортных средств инвалидов.

На территории микрорайона, согласно ППТ предусматривается организация парковой зоны – участок с кадастровым номером 18:08:000000:9424. В соответствии с главой 4 п.4 Нормативов градостроительного проектирования по Удмуртской Республике организация площадок для выгула собак предусматривается в указанном парке.

## **8 ЗОНИРОВАНИЕ ТЕРРИТОРИИ ЗЕМЕЛЬНОГО УЧАСТКА И ОБОСНОВАНИЕ ФУНКЦИОНАЛЬНОГО НАЗНАЧЕНИЯ И ПРИНЦИПИАЛЬНОЙ СХЕМЫ РАЗМЕЩЕНИЯ ЗОН**

Функциональное зонирование территории предусмотрено с учетом технологических связей, санитарно-гигиенических и противопожарных требований.

На территории жилого дома выделяется зона площадок для игр и отдыха, которая расположена внутри двора; хозяйственная зона, а также зона автостоянок.

## **9 ОБОСНОВАНИЕ СХЕМ ТРАНСПОРТНЫХ КОММУНИКАЦИЙ, ОБЕСПЕЧИВАЮЩИХ ВНЕШНИЙ И ВНУТРЕННИЙ ПОДЪЕЗД К ОБЪЕКТУ КАПИТАЛЬНОГО СТРОИТЕЛЬСТВА**

Схема транспортных коммуникаций запроектирована с учетом необходимости обеспечения внешних подъездов к объекту, обеспечения работ по тушению здания и спасения людей в случае пожара.

Подъезд пожарной техники и легкового транспорта к объекту капитального строительства организован с восточной стороны земельного участка и далее по периметру двора.

## **10 ИНСОЛЯЦИЯ**

Согласно выполненным расчетам, инсоляция и естественное освещение жилых проектируемых помещений, дворовой территории и существующей застройки соответствуют нормам.

Проектируемый объект не оказывает неблагоприятного влияния на инсоляцию жилых зданий и территорий близлежащих участков.

|               |                |              |
|---------------|----------------|--------------|
| Инов. № подл. | Подпись и дата | Взам. инв. № |
|               |                |              |

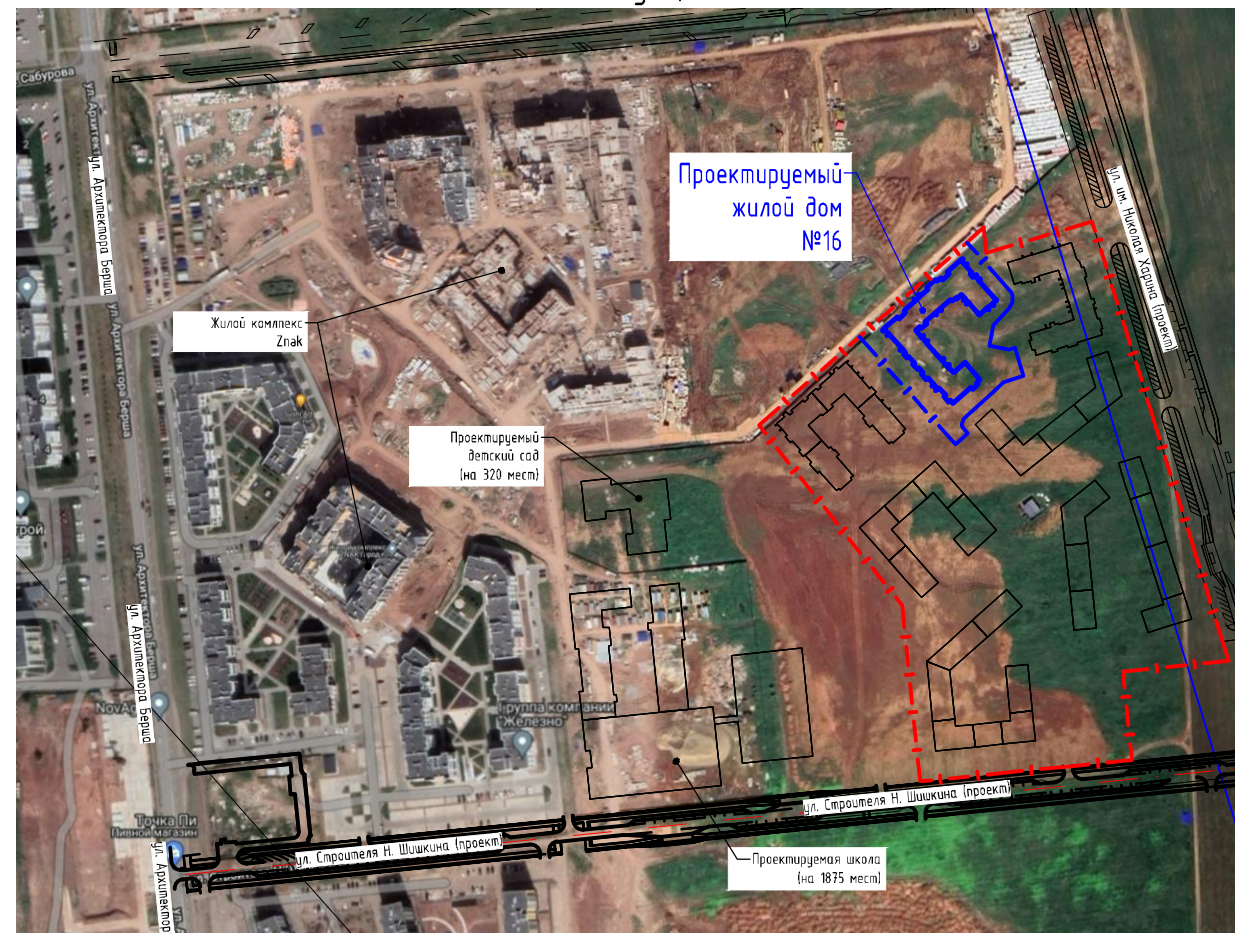
|      |        |      |        |         |      |
|------|--------|------|--------|---------|------|
| Изм. | Кол.уч | Лист | № док. | Подпись | Дата |
|      |        |      |        |         |      |



Ведомость ссылочных документов

| Обозначение                | Наименование   | Примечание |
|----------------------------|--|------------|
| СП 42.13330.2016           | Градостроительство. Планировка и застройка городских и сельских поселений                              |            |
| СП 54.13330.2016           | Здания жилые многоквартирные   |            |
| СП 118.13330.2012          | Общественные здания и сооружения   |            |
| СП 52.13330.2011           | Естественное и искусственное освещение   |            |
| Федеральный закон № 123-ФЗ | Технический регламент о требованиях пожарной безопасности  |            |
|                            | Региональные нормативы градостроительного проектирования Удмуртской республики                         |            |
|                            | Местные нормативы градостроительного проектирования МО "Завьяловский район" Удмуртской республики      |            |
| СанПиН 2.2.1/2.1.1.1200-03 | Санитарно - защитные зоны и санитарная классификация предприятий, сооружений и иных объектов.          |            |
| СанПиН 2.2.1/2.1.1.1076-01 | Гигиенические требования к инсоляции и солнцезащите помещений жилых и общественных зданий и территорий |            |

Ситуационный план



Условные обозначения:



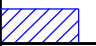

-  - Граница отведенного земельного участка
-  - Граница благоустройства в границах ЗУ
-  - Проектируемый жилой дом №16
-  -Строящиеся и проектируемые здания

Схема планировочной организации земельного участка

Границы земельного участка показаны в соответствии с градостроительным планом земельного участка № РФ-18-5-08-2-80-2022-0039. Кадастровый номер участка: 18:08:000009423. Площадь земельного участка 63997.00 м<sup>2</sup>.

Система координат - МСК-18.

Система высот Балтийская 1977г.. Высота сечения рельефа 0.5 м. План ориентирован по истинному меридиану.

Схема планировочной организации земельного участка выполнена в масштабе 1:500. Размеры здания показаны в главных осях, все размеры даны в метрах. Горизонтальная разбивка проектируемого здания выполнена координатной и размерной привязкой.

Организация рельефа

За отметку ±0.000 принята абсолютная отметка уровня чистого пола отдельно по каждой секции: 1 секции ±0.000, что соответствует абсолютной отметке - 183,30; 2 секции ±0.000, что соответствует абсолютной отметке - 182,40; 3 секции ±0.000, что соответствует абсолютной отметке - 181,90; 4 секции ±0.000, что соответствует абсолютной отметке - 180,40

Организация рельефа выполнена методом проектных горизонталей. Сечение рельефа принято 0,1 м.

Планировочные отметки на проездах и площадках даны по верху покрытия, на участках озеленения - с учётом внесённого растительного грунта толщиной 15-20 см.

Отвод поверхностного стока с кровли здания организован по системе внутренних водостоков с выпуском в ливневую канализацию с последующим отводом в колодцы проектируемой ливневой канализации.

Благоустройство участка

По климатическому районированию для строительства район относится к зоне IV.

Участок под строительство в настоящее время является свободным от каких-либо капитальных строений.

Покрытия основных проездов приняты из асфальта, тротуаров - из плитки фигурной, отмостка с покрытием брусчаткой.

Срезка растительного грунта производится в контурах застройки и проездов, излишек грунта вывозится за пределы строительной площадки.

Посев газона производится с внесением растительной земли слоем 15-20 см и засеивается смесью трав по рекомендации фирмы-поставщика.

Разбивку элементов благоустройства производить от наружных граней стен проектируемого здания и по координатной привязке. Все размеры даны в метрах. Высота бордюра на пересечении тротуара и проезжей части в местах возможного перемещения инвалидов не более 15 мм.

ООО Спецзастройщик "Железно Ижевск"

393-2022-ПЗУ

Многоквартирный жилой дом № 16 в Завьяловском районе Удмуртской республики.

| Изм.       | Кол.уч | Лист     | №док | Подпись | Дата  |
|------------|--------|----------|------|---------|-------|
| Разработал |        | Свинин   |      |         | 01.23 |
| Проверил   |        | Шушарина |      |         | 01.23 |
| Н.контр.   |        | Макрушин |      |         | 01.23 |
| ГИП        |        | Шушарина |      |         | 01.23 |

| Стадия | Лист | Листов |
|--------|------|--------|
| П      | 1.1  | 9      |

Общие данные (начало)



Ведомость чертежей марки - ПЗУ

| NN п.п. | Наименование  | Примечание |
|---------|---|------------|
| ПЗУ-1.1 | Общие данные (начало)   |            |
| ПЗУ-1.2 | Общие данные (окончание)  |            |
| ПЗУ-2   | Схема планировочной организации земельного участка  |            |
| ПЗУ-3   | Разбивочный план  |            |
| ПЗУ-4   | План организации рельефа  |            |
| ПЗУ-5   | План земляных масс. Ведомость объемов земляных масс   |            |
| ПЗУ-6   | План благоустройства территории. План движения транспортных средств.  |            |
| ПЗУ-6.1 | Ведомость тротуаров, дорожек и площадок. Ведомость проездов, площадок и тротуаров с дорожным покрытием. Ведомость элементов озеленения. |            |
| ПЗУ-7   | Конструкции покрытий и дорожных одежд   |            |
| ПЗУ-8   | Расчет инсоляции  |            |
| ПЗУ-9   | Сводный план сетей инженерно-технического обеспечения   |            |

Баланс территории использования участка

| Наименование                              | Площадь(м <sup>2</sup> ) | %      |
|---|--------------------------|--------|
| Площадь отведенного земельного участка    | 63997.00                 |        |
| Площадь благоустройства (вне ЗУ)          | 7518.20 (283.30)         | 100 %  |
| Площадь застройки зданиями и сооружениями | 2294.60                  | 30.5 % |
| Площадь твердых покрытий                  | 3735.50                  | 49.7%  |
| Площадь озеленения                        | 1488.10                  | 19.8%  |

Расчет коэффициента застройки

Площадь застройки проектируемых зданий - 2294.60 м<sup>2</sup>  
 Площадь отведенного земельного участка - 7518.20 м<sup>2</sup>

Коэффициент застройки:

$$2294.60 / 7518.20 = 0.305 (30.5\%) < 0,60 (60\%)$$

Коэффициент озеленения:

$$1488.10 / 7518.20 = 0.198 (19.8\%) > 0,20 (20\%)$$

Расчет площадок

Исходные данные:

- общая площадь квартир - 10586.72 м<sup>2</sup>;
- расчетная численность жителей - 353 чел. при норме общей площади 30.0 кв.м./чел (согласно ДППТ).
- количество квартир - 176 шт.
- общая площадь коммерческих помещений - 472.41 м<sup>2</sup> (79 сотрудника)

| Наименование площадок       | Уд. размер площади кв.м./чел. | Площадь, м <sup>2</sup>  |            | Примечания       |
|-----------------------------|-------------------------------|--------------------------|------------|------------------|
|                             |                               | По ПЗЗ МО "Первомайское" | По проекту |                  |
| Для отдыха детей и взрослых | 0,70                          | 247.10                   | 266.10     |                  |
| Спортивные площадки         | 2                             | 706.00                   | 321.05     | см. прим. п. 1.1 |
| Площадки для хоз. целей     | 0,3                           | 105.90                   | 106,90     |                  |

Расчет накопления твердых бытовых отходов (ТБО)

| № | Наименование объектов | Среднегодовая норма накопления отходов (м <sup>3</sup> /ед.) | Расчётный показатель | Среднегодовая норма накопления отходов (м <sup>3</sup> ) |
|---|-----------------------|--|----------------------|--|
| 1 | Жилое здание          | 2.30 м <sup>3</sup> на 1 чел                                 | 353 чел.             | 811.9  |
| 2 | С автостоянок         | 0.48 м <sup>3</sup> на 1 маш/м                               | 98 маш/м             | 47.0   |
| 3 | Офисные помещения     | 1,71 м <sup>3</sup> на 1 сотр.                               | 79 сотрудника        | 135.1  |
|   | Итого:                |  |                      | 994.0  |

При вывозе ТБО ежедневно (365 дней в году) требуемое количество мусорных контейнеров емкостью 1100 л каждый составит: 994.0\*1000/365/1100 =2.48 - принято 3 шт.

Примечания:

- Согласно п. 7.5 СП 42.13330.2016 допускается размещать недостающее количество площадок для игр детей и отдыха взрослого населения, а также для занятий физкультурой в шаговой доступности (менее 800м) на территории общего пользования в границе квартала (см. выкопировку Завьяловского района Удмуртской республики л. ПЗУ-1.1).
- Расчет автостоянок см. п. 7 текстовой части раздела ПЗУ.

ООО Спецзастройщик "Железно Ижевск"

393-2022-ПЗУ

Многоквартирный жилой дом № 16 в Завьяловском районе Удмуртской республики.

| Изм.       | Кол.уч | Лист     | №док | Подпись | Дата  |
|------------|--------|----------|------|---------|-------|
| Разработал |        | Свинин   |      |         | 01.23 |
| Проверил   |        | Шушарина |      |         | 01.23 |
| Н.контр.   |        | Макрушин |      |         | 01.23 |
| ГИП        |        | Шушарина |      |         | 01.23 |

| Стадия | Лист | Листов |
|--------|------|--------|
| П      | 1.2  | 9      |

Общие данные(окончание)

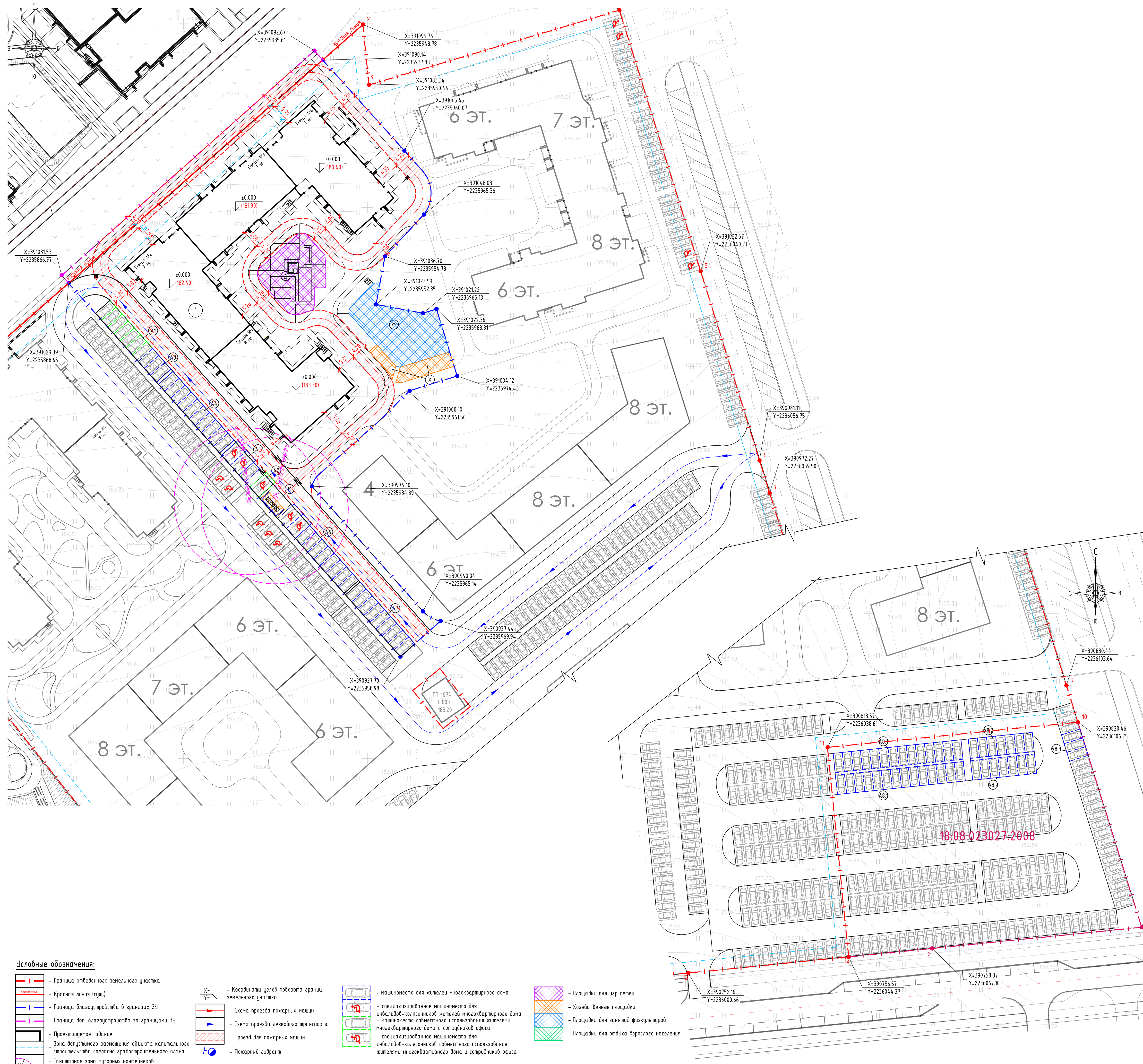




| № на плане | Наименование и обозначение    | Этажность | Количество |         | Площадь, м² |           |                   |         | Строительный объем, м³ |          |
|------------|-------------------------------|-----------|------------|---------|-------------|-----------|-------------------|---------|------------------------|----------|
|            |                               |           | зданий     | квартир | здания      | застройки | общая нормируемая | здания  | здания                 | здания   |
| 1          | Многоквартирный жилой дом №16 | 1         | 1          | 176     | 2294.60     | 2294.60   | 2294.60           | 2294.60 | 56048,10               | 56048,10 |

Ведомость плоскостных сооружений

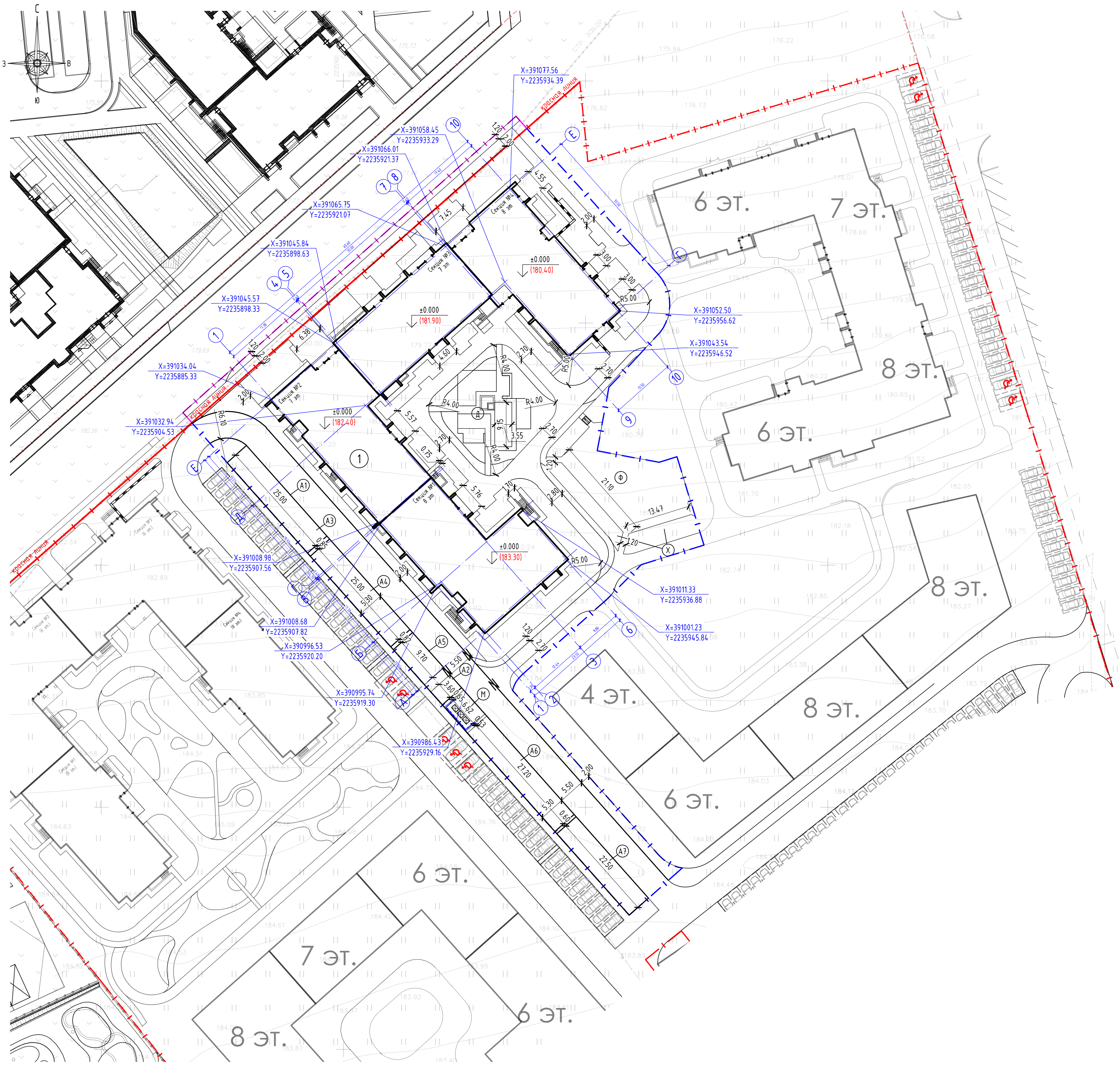
| № на плане | Наименование  | Кол-во | Площадь, м² | Примечания      |
|------------|---|--------|-------------|-----------------|
| A1         | Автостоянка совместного использования жителями многоквартирного дома и сотрудников офиса на 7 машино/мест   | 1      |             |                 |
| A2         | Автостоянка совместного использования жителями многоквартирного дома и сотрудников офиса на 1 машино/мест, в т.ч. 1 специализ. м/м для инвалидов-колясочников | 1      |             |                 |
| A3         | Автостоянка для жильцов дома на 3 машино/мест   | 1      |             |                 |
| A4         | Автостоянка для жильцов дома на 10 машино/мест  | 1      |             |                 |
| A5         | Автостоянка для жильцов дома на 3 машино/мест, в т.ч. 2 специализ. м/м для инвалидов-колясочников   | 1      |             |                 |
| A6         | Автостоянка для жильцов дома на 10 машино/мест, в т.ч. 2 специализ. м/м для инвалидов-колясочников  | 1      |             |                 |
| A7         | Автостоянка для жильцов дома на 9 машино/мест   | 1      |             |                 |
| A8.1       | Автостоянка для жильцов дома на 14 машино/мест  | 2      |             | за границами ЗУ |
| A8.2       | Автостоянка для жильцов дома на 7 машино/мест   | 2      |             | за границами ЗУ |
| A8.3       | Автостоянка для жильцов дома на 3 машино/мест   | 1      |             | за границами ЗУ |
| M          | Площадка для мусорных контейнеров   | 1      | 19,9        |                 |
| D          | Площадка для игр детей и отдыха взрослого населения   | 1      | 266,1       |                 |
| F          | Площадка для занятий физкультурой   | 1      | 321,0       |                 |
| X          | Площадка для сушки белья  | 1      | 87,0        |                 |



- Условные обозначения:**
- Граница отведенного земельного участка
  - Красная линия (сущ.)
  - Граница благоустройства в границах ЗУ
  - Граница доп. благоустройства за границами ЗУ
  - Проектируемое здание
  - Зона допустимого размещения объекта капитального строительства согласно градостроительного плана
  - Санитарная зона мусорных контейнеров
  - Координаты узлов поворота границ земельного участка
  - Схема проезда пожарных машин
  - Схема проезда легкового транспорта
  - Проезд для пожарных машин
  - Пожарный гидрант
  - машиноместо для жителей многоквартирного дома
  - специализированное машиноместо для инвалидов-колясочников жителями многоквартирного дома
  - машиноместо совместного использования жителями многоквартирного дома и сотрудников офиса
  - специализированное машиноместо для инвалидов-колясочников совместного использования жителями многоквартирного дома и сотрудников офиса
  - Площадки для игр детей
  - Хозяйственные площадки
  - Площадки для занятий физкультурой
  - Площадки для отдыха взрослого населения

|   |          |       |        |         |
|---|----------|-------|--------|---------|
| ООО Спецзастройщик "Железно Ижевск"   |          |       |        |         |
| 393-2022-ПЗУ  |          |       |        |         |
| Многоквартирный жилой дом № 16 в Завьяловском районе Удмуртской республики.             |          |       |        |         |
| Изм.  | Кол-во   | Лист  | № док  | Подпись |
| Разработал  | Свицин   | 01.23 |        |         |
| Проверил  | Щуварина | 01.23 |        |         |
| Н.контр.  | Макрушин | 01.23 |        |         |
| ГИП   | Щуварина | 01.23 |        |         |
| Статьи  |          | Лист  | Листов |         |
| П   |          | 2     | 9      |         |
| Схема планировочной организации земельного участка. План движения транспортных средств. |          |       |        |         |
| <b>МАСШТАБ</b>  |          |       |        |         |
| Формат А1   |          |       |        |         |





Ведомость жилых и общественных зданий и сооружений

| № на плане | Наименование и обозначение    | Этажность | Количество |         | Площадь, м <sup>2</sup> |                   |         |         | Строительный объем, м <sup>3</sup> |          |
|------------|-------------------------------|-----------|------------|---------|-------------------------|-------------------|---------|---------|------------------------------------|----------|
|            |                               |           | зданий     | квартир | застройки               | общая нормируемая | здания  | здания  | здания                             | всего    |
| 1          | Многоквартирный жилой дом №16 | 1         | 1          | 176     | 2294.60                 | 2294.60           | 2294.60 | 2294.60 | 56048.10                           | 56048.10 |

Ведомость плоскостных сооружений

| № на плане | Наименование  | Кол-во | Площадь, м <sup>2</sup> | Примечания      |
|------------|---|--------|-------------------------|-----------------|
| A1         | Автостоянка совместного использования жителями многоквартирного дома и сотрудников офиса на 7 машино/мест   | 1      |                         |                 |
| A2         | Автостоянка совместного использования жителями многоквартирного дома и сотрудников офиса на 1 машино/мест, в т.ч. 1 специализ. м/м для инвалидов-колясочников | 1      |                         |                 |
| A3         | Автостоянка для жилого дома на 3 машино/мест  | 1      |                         |                 |
| A4         | Автостоянка для жилого дома на 10 машино/мест   | 1      |                         |                 |
| A5         | Автостоянка для жилого дома на 3 машино/мест, в т.ч. 2 специализ. м/м для инвалидов-колясочников  | 1      |                         |                 |
| A6         | Автостоянка для жилого дома на 10 машино/мест, в т.ч. 2 специализ. м/м для инвалидов-колясочников   | 1      |                         |                 |
| A7         | Автостоянка для жилого дома на 9 машино/мест  | 1      |                         |                 |
| A8.1       | Автостоянка для жилого дома на 14 машино/мест   | 2      |                         | за границами ЗУ |
| A8.2       | Автостоянка для жилого дома на 7 машино/мест  | 2      |                         | за границами ЗУ |
| A8.3       | Автостоянка для жилого дома на 3 машино/мест  | 1      |                         | за границами ЗУ |
| M          | Площадка для мусорных контейнеров   | 1      | 19,9                    |                 |
| D          | Площадка для игр детей и отдыха взрослого населения   | 1      | 266,1                   |                 |
| F          | Площадка для занятий физкультурой   | 1      | 321,0                   |                 |
| X          | Площадка для сушки белья  | 1      | 87,0                    |                 |

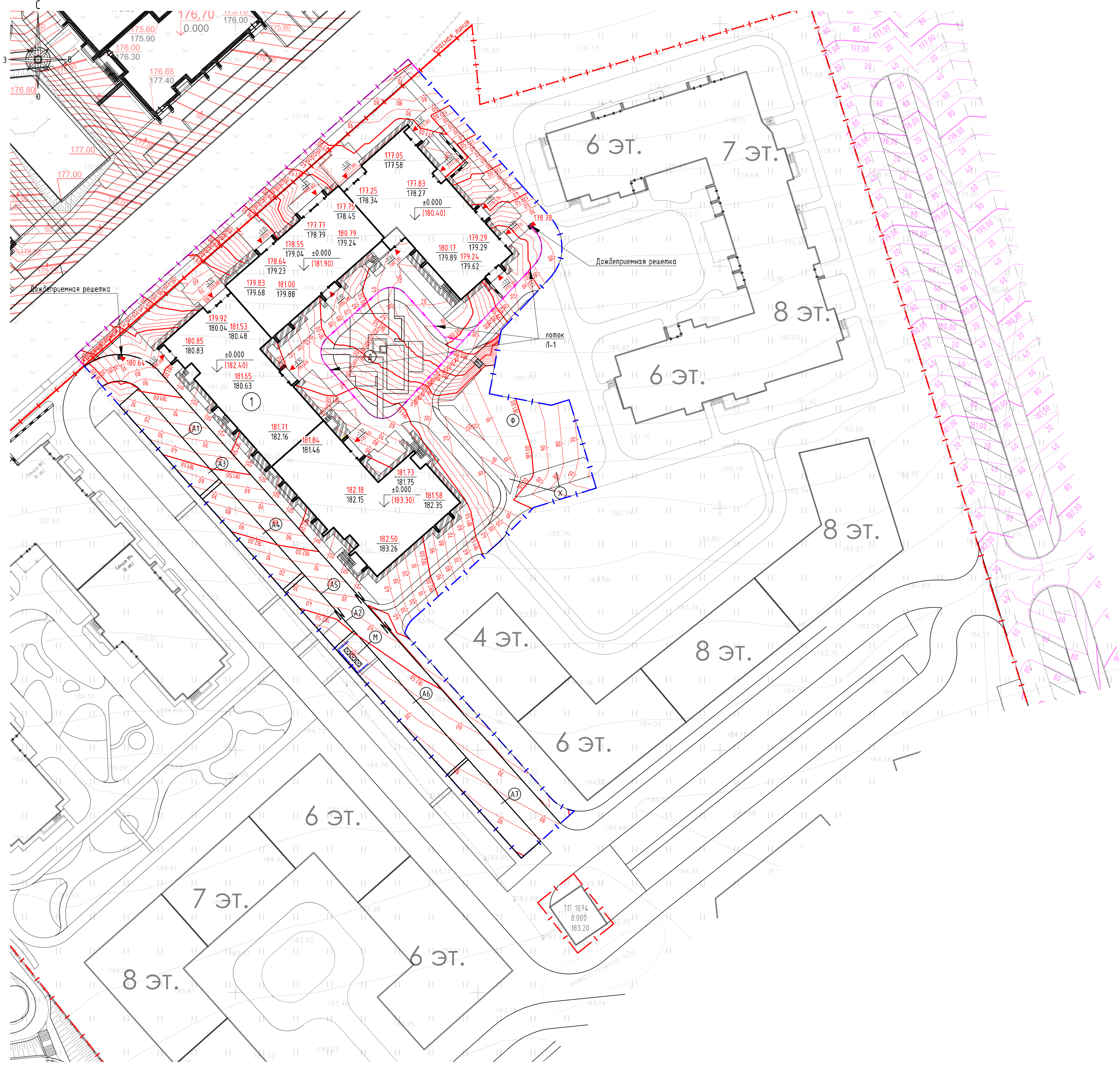
Согласовано  
Должность  
Подпись  
Дата  
Взам. инв. №  
Лист  
Итого листов

- Условные обозначения:
- Граница отведенного земельного участка
  - Красная линия (сущ.)
  - Граница благоустройства в границах ЗУ
  - Проектируемое здание
  - Координаты пересечения осей здания

1. Все размеры даны в м.

|   |          |        |       |  |        |      |        |   |   |   |
|---|----------|--------|-------|--|--------|------|--------|---|---|---|
| ООО Спецзастройщик "Железно Ижевск"   |          |        |       |  |        |      |        |   |   |   |
| 393-2022-ПЗУ  |          |        |       |  |        |      |        |   |   |   |
| Многоквартирный жилой дом № 16 в Завьяловском районе Удмуртской республики. |          |        |       |  |        |      |        |   |   |   |
| Изм.  | Кол.ч.   | Лист   | № док | Подпись  |        |      |        |   |   |   |
| Разработал  | Свицид   |        |       | 01.23  |        |      |        |   |   |   |
| Проверил  | Щуварина |        |       | 01.23  |        |      |        |   |   |   |
| Н.контр.  | Макрушин |        |       | 01.23  |        |      |        |   |   |   |
| ГИП   | Щуварина |        |       | 01.23  |        |      |        |   |   |   |
| Разбивочный план  |          |        |       | <table border="1"> <tr> <td>Стация</td> <td>Лист</td> <td>Листов</td> </tr> <tr> <td>П</td> <td>3</td> <td>9</td> </tr> </table> | Стация | Лист | Листов | П | 3 | 9 |
| Стация  | Лист     | Листов |       |  |        |      |        |   |   |   |
| П   | 3        | 9      |       |  |        |      |        |   |   |   |
| МАСШТАБ   |          |        |       | Формат А1  |        |      |        |   |   |   |





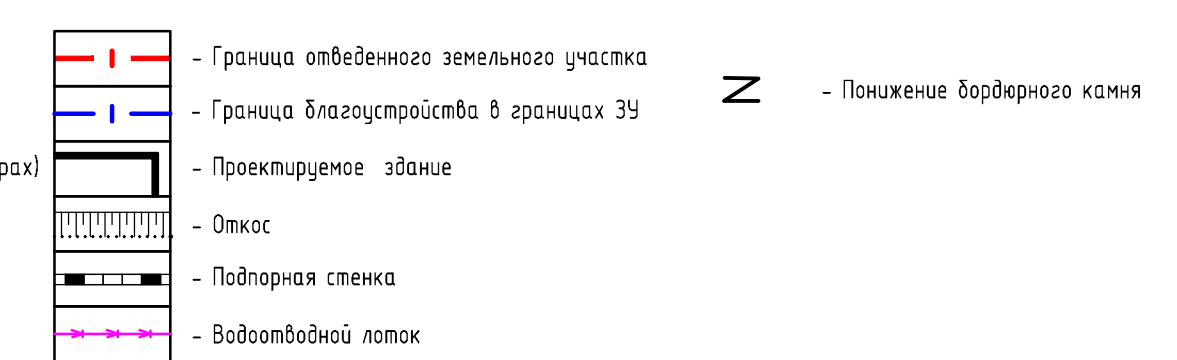
Ведомость жилых и общественных зданий и сооружений

| № на плане | Наименование и обозначение    | Этажность | Количество |         |       | Площадь, м <sup>2</sup> |                   |         |         | Строительный объем, м <sup>3</sup> |          |
|------------|-------------------------------|-----------|------------|---------|-------|-------------------------|-------------------|---------|---------|------------------------------------|----------|
|            |                               |           | зданий     | квартир | всего | застройки               | общая нормируемая | здания  | здания  | здания                             | всего    |
| 1          | Многоквартирный жилой дом №16 | 1         | 1          | 176     | 176   | 2294.60                 | 2294.60           | 2294.60 | 2294.60 | 56048,10                           | 56048,10 |

Ведомость плоскостных сооружений

| № на плане | Наименование  | Кол-во | Площадь, м <sup>2</sup> | Примечания      |
|------------|---|--------|-------------------------|-----------------|
| A1         | Автостоянка собственного использования жителями многоквартирного дома и сотрудников офиса на 7 машино/мест  | 1      |                         |                 |
| A2         | Автостоянка собственного использования жителями многоквартирного дома и сотрудников офиса на 1 машино/мест, в т.ч. 1 спец. для инвалидов-колясочников | 1      |                         |                 |
| A3         | Автостоянка для жилых домов на 3 машино/мест  | 1      |                         |                 |
| A4         | Автостоянка для жилых домов на 10 машино/мест   | 1      |                         |                 |
| A5         | Автостоянка для жилых домов на 3 машино/мест, в т.ч. 2 спец. для инвалидов-колясочников   | 1      |                         |                 |
| A6         | Автостоянка для жилых домов на 10 машино/мест, в т.ч. 2 спец. для инвалидов-колясочников  | 1      |                         |                 |
| A7         | Автостоянка для жилых домов на 9 машино/мест  | 1      |                         |                 |
| A8.1       | Автостоянка для жилых домов на 14 машино/мест   | 2      |                         | за границами ЗУ |
| A8.2       | Автостоянка для жилых домов на 7 машино/мест  | 2      |                         | за границами ЗУ |
| A8.3       | Автостоянка для жилых домов на 3 машино/мест  | 1      |                         | за границами ЗУ |
| M          | Площадка для мусорных контейнеров   | 1      | 19,9                    |                 |
| D          | Площадка для игр детей и отдыха взрослого населения   | 1      | 266,1                   |                 |
| F          | Площадка для занятий физкультурой   | 1      | 321,0                   |                 |
| X          | Площадка для сушки белья  | 1      | 87,0                    |                 |

- Условные обозначения:**
- 14.125 - проектная (красная) отметка поверхности
  - 14.133 - существующая (черная) отметка поверхности
  - 13,9 / 7,2 - величина уклона (в прямиле)
  - 9154 - проектная (абсолютная) отметка поверхности
  - 122 - проектная (относительная) отметка входа
  - 193.20 - проектная (абсолютная) отметка входа



- Данный чертеж разработан на основании: а) плана №150, выполненной ООО "Совз инженеров и изыскателей" 70-120/22-ИГДИ, 04.2022 г.
- Система высот Балтийская 1977г.
- Организация рельефа выполнена методом проектных горизонталей сечением 0,1 м по высоте.
- Планировочные отметки на проездах, площадках даны по верху покрытия, на участках озеленения по верху растительного грунта.
- Грунт под автодорогой и пожарные проезды уплотняется до коэффициента 0,98; на остальных участках, свободных от застройки - 0,95.
- Выемку корыта проезжей части, тротуаров и площадок производить согласно толщинам дорожных одежд.
- Поверхностный водоотвод от здания и с территории осуществляется открытым способом на рельеф с равномерным распределением по спланированной территории с последующим выпуском в пониженное место и проектируемые колодцы ливневой канализации.
- Поперечный уклон тротуаров 1%, Поперечный уклон проездов 2%. Пандусы выполнять с уклоном 5%. Съезды с тротуара на проезжую часть 8%.

|   |          |      |       |           |
|---|----------|------|-------|-----------|
| ООО Спецзастройщик "Железно Ижевск"   |          |      |       |           |
| 393-2022-ПЗУ  |          |      |       |           |
| Многоквартирный жилой дом № 16 в Завьяловском районе Удмуртской республики. |          |      |       |           |
| Изм.  | Кол-во   | Лист | № док | Подпись   |
| Разработал  | Свицид   |      |       | 01.23     |
| Проверил  | Щуварина |      |       | 01.23     |
| Н.контр.  | Макрушин |      |       | 01.23     |
| ГИП   | Щуварина |      |       | 01.23     |
| План организации рельефа  |          |      |       | МАСШТАБ   |
|   |          |      |       | Формат А1 |

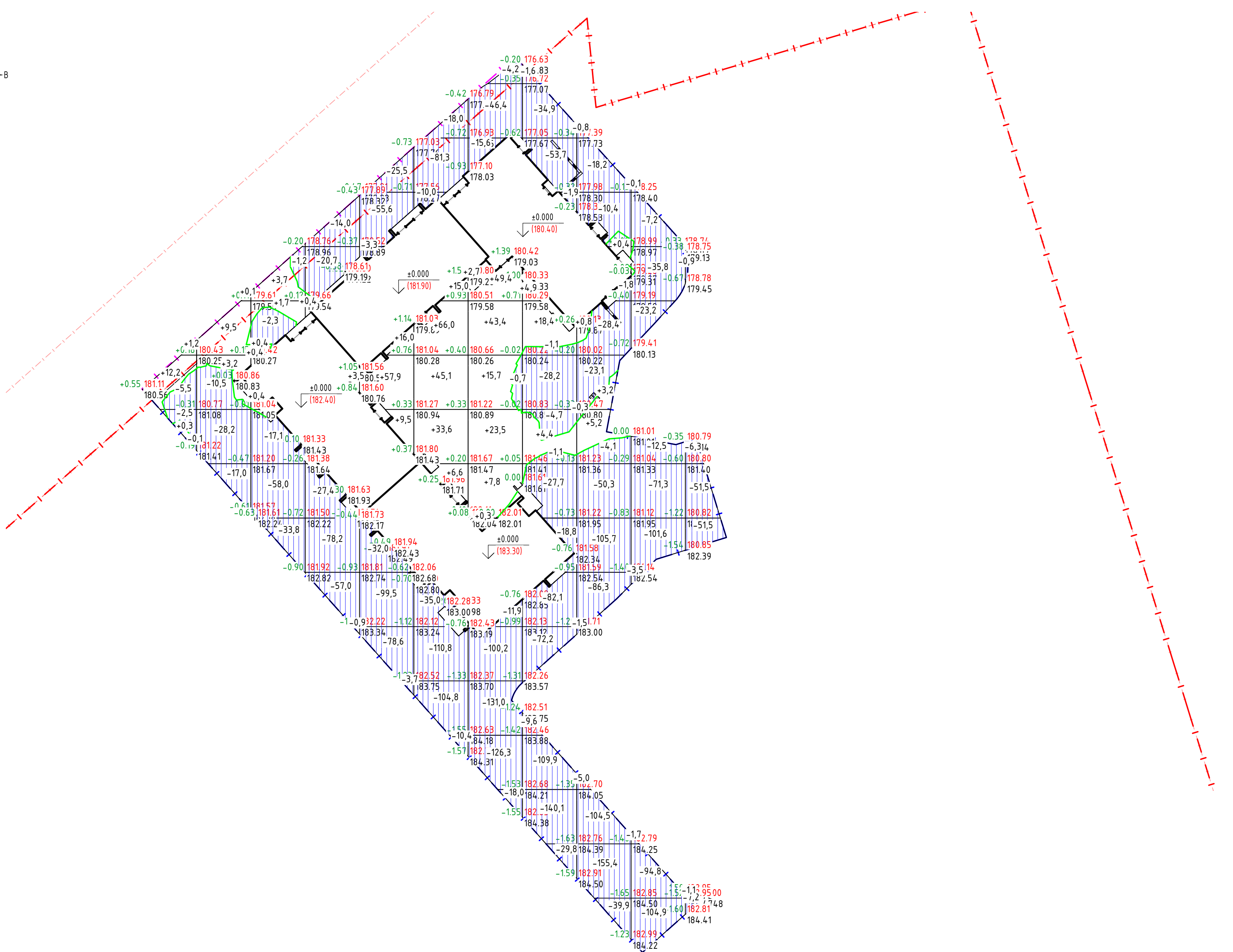


Ведомость объемов земляных масс

| Наименование грунта                                | Количество, м <sup>3</sup> |            |            |            | Примечание |
|--|----------------------------|------------|------------|------------|------------|
|  | Насыль (+)                 | Выемка (-) | Насыль (+) | Выемка (-) |            |
| 1. Грунт планировки территории                     | 467                        | 3326       |            |            |            |
| 2. Вытесненный грунт, в т.ч. при устройстве:       | 0                          | 8370       |            |            |            |
| а) подземных частей зданий (сооружений)            | 0                          | 6950       |            |            |            |
| б) автомобильных покрытий                          | 0                          | 610        |            |            |            |
| в) плодородной почвы на участках озеленения        | 0                          | 810        |            |            |            |
| 3. Поправка на уплотнение (остаточное разрыхление) | 47                         |            |            |            |            |
| Всего пригодного грунта                            | 514                        | 11696      |            |            |            |
| 4. Недостаток(-) или избыток(+) пригодного грунта  |                            | 1182       |            |            |            |
| 5. Грунт, подлежащий удалению с территории         | 10886                      |            |            |            |            |
| 7. Плодородный грунт, всего, в т.ч.:               |                            |            |            |            |            |
| а) используемый для озеленения территории          | 296                        |            |            |            |            |
| б) недостаток(избыток) плодородного грунта         | 514                        |            |            |            |            |
| 8. Итого перерабатываемого грунта                  | 11696                      | 11696      |            |            |            |

Условные обозначения:

- Граница отведенного земельного участка
- Граница благоустройства в границах ЭЗ
- Проектируемое здание
- Откос
- Подпорная стенка
- Линия нулевых работ
- Площадь выемки
- Рабочая отметка
- Проектная отметка грунта
- Фактическая отметка грунта



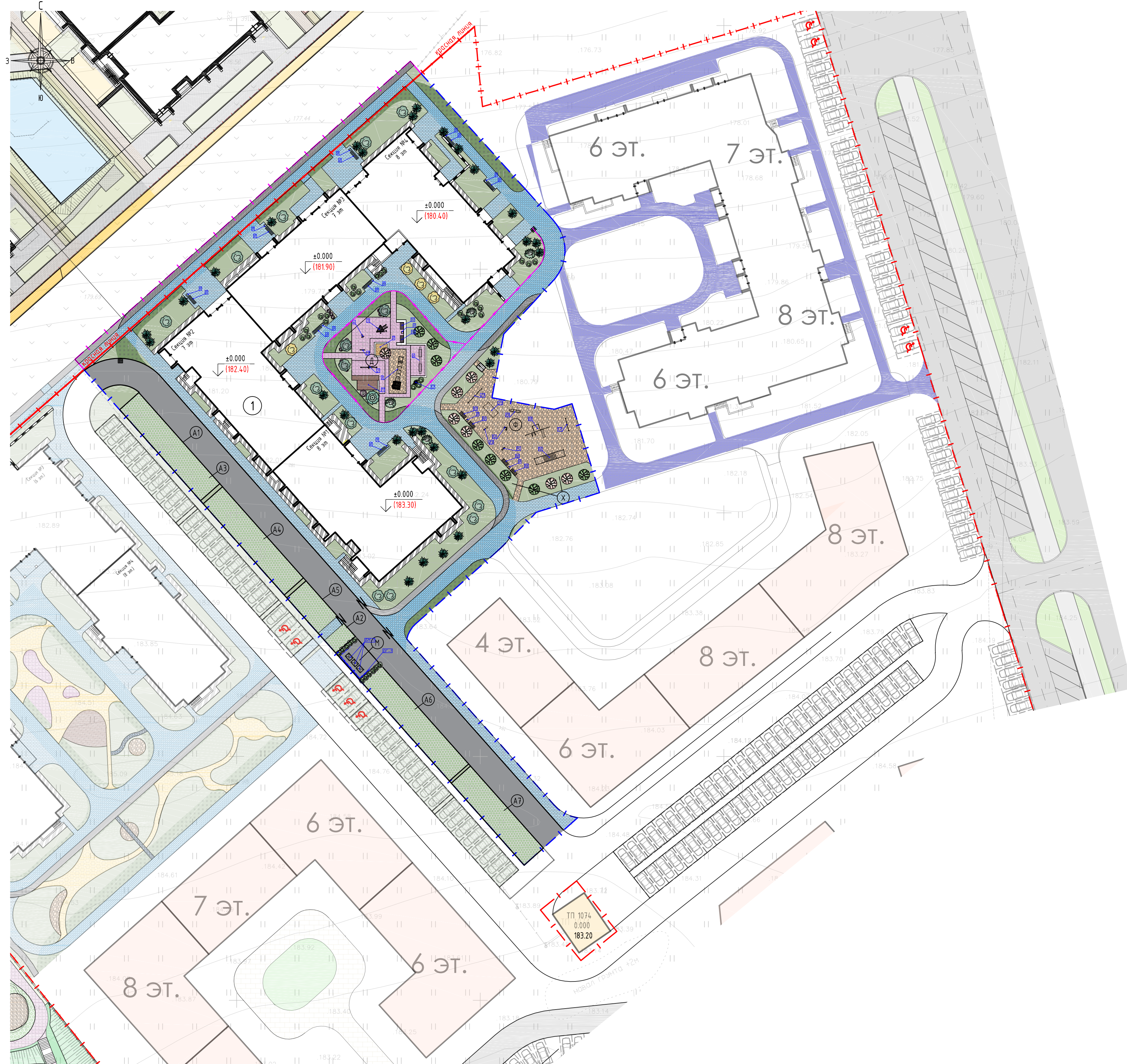
|        |       |       |        |        |        |        |         |        |        |        |        |       |
|--------|-------|-------|--------|--------|--------|--------|---------|--------|--------|--------|--------|-------|
| Насыль | +13,7 | +12,8 | +6,6   | +3,9   | +83,4  | +166,3 | +14,2,8 | +27,7  | +10,0  | +0,0   | +0,0   | +4,67 |
| Выемка | -8,1  | -55,7 | -112,4 | -198,2 | -298,2 | -370,3 | -454,3  | -617,4 | -636,1 | -456,6 | -118,5 | -3326 |

Площадь картограммы - 5480,0 м<sup>2</sup>, в том числе:  
 Насыль - 1305,1 м<sup>2</sup>  
 Выемка - 4174,9 м<sup>2</sup>  
 0 работы - 0,0 м<sup>2</sup>

|              |      |
|--------------|------|
| Составлено   | Дата |
| Подпись      |      |
| Фамилия      |      |
| Должность    |      |
| Имя, № подл. |      |
| Имя, № подл. |      |
| Имя, № подл. |      |

|   |          |        |      |       |
|---|----------|--------|------|-------|
| ООО Спецзастройщик "Железно Ижевск"   |          |        |      |       |
| 393-2022-ПЗУ  |          |        |      |       |
| Многоквартирный жилой дом № 16 в Завьяловском районе Удмуртской республики. |          |        |      |       |
| Изм.  | Кол.чч   | Лист   | №Фак | Дата  |
| Разработал  | Свици    |        |      | 01.23 |
| Проверил  | Шушарина |        |      | 01.23 |
| И.контр.  | Макрушин |        |      | 01.23 |
| ГИП   | Шушарина |        |      | 01.23 |
| Статус  | Лист     | Листов |      |       |
| П   | 5        | 9      |      |       |
| План земляных масс. Ведомость объемов земляных масс                         |          |        |      |       |
| <b>МАСШТАБ</b>  |          |        |      |       |
| Формат: А1  |          |        |      |       |





Ведомость жилых и общественных зданий и сооружений

| № на плане | Наименование и обозначение    | Этажность | Количество |         | Площадь, м <sup>2</sup> |         |         |         | Строительный объем, м <sup>3</sup> |          |          |
|------------|-------------------------------|-----------|------------|---------|-------------------------|---------|---------|---------|------------------------------------|----------|----------|
|            |                               |           | зданий     | квартир | здания                  | здания  | здания  | здания  | здания                             | здания   |          |
| 1          | Многоквартирный жилой дом №16 | 1         | 1          | 176     | 176                     | 2294.60 | 2294.60 | 2294.60 | 2294.60                            | 56048,10 | 56048,10 |

Ведомость плоскостных сооружений

| № на плане | Наименование   | Кол-во | Площадь, м <sup>2</sup> | Примечания      |
|------------|--|--------|-------------------------|-----------------|
| A1         | Автомобильная стоянка для жителей многоквартирного дома и сотрудников офиса на 7 машино/мест   | 1      |                         |                 |
| A2         | Автомобильная стоянка для жителей многоквартирного дома и сотрудников офиса на 1 машино/мест, в т.ч. 1 спец.м/м для инвалидов-колясочников | 1      |                         |                 |
| A3         | Автомобильная стоянка для жильцов дома на 3 машино/мест  | 1      |                         |                 |
| A4         | Автомобильная стоянка для жильцов дома на 10 машино/мест   | 1      |                         |                 |
| A5         | Автомобильная стоянка для жильцов дома на 3 машино/мест, в т.ч. 2 спец.м/м для инвалидов-колясочников                                      | 1      |                         |                 |
| A6         | Автомобильная стоянка для жильцов дома на 10 машино/мест, в т.ч. 2 спец.м/м для инвалидов-колясочников                                     | 1      |                         |                 |
| A7         | Автомобильная стоянка для жильцов дома на 9 машино/мест  | 1      |                         |                 |
| A8.1       | Автомобильная стоянка для жильцов дома на 14 машино/мест   | 2      |                         | за границами ЗУ |
| A8.2       | Автомобильная стоянка для жильцов дома на 7 машино/мест  | 2      |                         | за границами ЗУ |
| A8.3       | Автомобильная стоянка для жильцов дома на 3 машино/мест  | 1      |                         | за границами ЗУ |
| M          | Площадка для мусорных контейнеров  | 1      | 19,9                    |                 |
| D          | Площадка для игр детей и отдыха взрослого населения  | 1      | 266,1                   |                 |
| F          | Площадка для занятий физкультурой  | 1      | 321,0                   |                 |
| X          | Площадка для сушки белья   | 1      | 87,0                    |                 |

|               |           |      |
|---------------|-----------|------|
| Согласовано   | Должность | Дата |
| Подпись       |           |      |
| Фамилия       |           |      |
| Имя, отчество |           |      |
| Взам. инв. №  |           |      |
| Имя, отчество |           |      |
| Подпись       |           |      |
| Фамилия       |           |      |
| Имя, отчество |           |      |

- Условные обозначения:**
- Граница отведенного земельного участка
  - Граница благоустройства в границах ЗУ
  - Граница доп. благоустройства за границами ЗУ
  - Красная линия (сух.)
  - Проектное здание
  - Тропушки с покрытием брусчаткой
  - Тропушки с покрытием брусчаткой для проезда пожарных машин
  - Тропушки из деревянного настила
  - Отмостка, с покрытием брусчаткой
  - Проезд с а/б покрытием
  - Парковка с покрытием газонной решеткой
  - Площадки с резиновым покрытием
  - Площадки с гравийным покрытием
  - Площадки с песчаным покрытием

- Ведомость покрытий см. л. 6.1
- При посадке деревьев и кустарников выдерживать расстояние до инженерных сетей, согласно СП 4.2.13330.2011. Расстояние от ствола дерева (кустарника) до края тротуара - 0,7(0,5) м, до края проезжей части 2,0 (1,0) м.
- Места для стоянки автотранспортных средств инвалидов должны быть выделены разметкой и оборудованы специальными знаками. Ширина стоянки для автомобиля инвалида - 3,5м.

|   |          |      |          |         |
|---|----------|------|----------|---------|
| ООО Спецзастройщик "Железно Ижевск"   |          |      |          |         |
| 393-2022-ПЗУ  |          |      |          |         |
| Многоквартирный жилой дом № 16 в Завьяловском районе Удмуртской республики. |          |      |          |         |
| Изм.  | Кол-во   | Лист | № док    | Подпись |
| Разработал  | Свицид   |      |          | 01.23   |
| Проверил  | Щуварина |      |          | 01.23   |
| Исполн.   | Макрушин |      |          | 01.23   |
| Гип   | Щуварина |      |          | 01.23   |
| План благоустройства, МАФ, озеленения                                       |          |      |          |         |
|   |          |      | Страница | Лист    |
|   |          |      | П        | 6       |
|   |          |      | Листов   | 9       |
| <b>МАСШТАБ</b>  |          |      |          |         |
| Формат А1   |          |      |          |         |



| Ведомость проездов, площадок, парковок с дорожным покрытием |               |   |     |                                  |            |
|---|---------------|---|-----|----------------------------------|------------|
| № п/п   | Усл. обознач. | Наименование  | Тип | Площадь покрытия, м <sup>2</sup> | Примечания |
| 1   |               | Проезд с покрытием асфальтобетоном  | 1   | 790,4 м <sup>2</sup>             |            |
| 2   |               | Парковки с покрытием газонной решеткой с заполнением гравийной отсыпкой ф. 0,5-1 см | 2   | 599,0 м <sup>2</sup>             |            |

| Ведомость площадок благоустройства |               |                                       |     |                                  |            |
|------------------------------------|---------------|---------------------------------------|-----|----------------------------------|------------|
| № п/п                              | Усл. обознач. | Наименование                          | Тип | Площадь покрытия, м <sup>2</sup> | Примечания |
| 1                                  |               | Площадки с резиновым покрытием        |     | 155,9 м <sup>2</sup>             |            |
| 2                                  |               | Площадки с песчаным покрытием         |     | 5,5 м <sup>2</sup>               |            |
| 3                                  |               | Площадки с гравийным покрытием        |     | 366,4 м <sup>2</sup>             |            |
| 4                                  |               | Площадки с покрытием террасной доской |     | 14,0 м <sup>2</sup>              |            |

| Ведомость тротуаров, дорожек, отмосток |               |   |     |                                  |            |
|--|---------------|---|-----|----------------------------------|------------|
| № п/п                                  | Усл. обознач. | Наименование  | Тип | Площадь покрытия, м <sup>2</sup> | Примечания |
| 1                                      |               | тротуар с покрытием дроччаткой                                      |     | 765,0 м <sup>2</sup>             |            |
| 2                                      |               | тротуар с покрытием дроччаткой (для проезда пожарной техники)       |     | 774,5 м <sup>2</sup>             |            |
| 3                                      |               | Отмостка здания   |     | 327,2 м <sup>2</sup>             |            |
| 4                                      |               | Велодорожка с покрытием асфальтом                                   |     | 74,5 м <sup>2</sup>              |            |
| 5                                      |               | Велодорожка с покрытием асфальтом (совмещенная с пожарным проездом) |     | 147,4 м <sup>2</sup>             |            |

| Ведомость участков озеленения |               |   |     |                                  |            |
|-------------------------------|---------------|---|-----|----------------------------------|------------|
| № п/п                         | Усл. обознач. | Наименование  | Тип | Площадь покрытия, м <sup>2</sup> | Примечания |
| 1                             |               | Участки озеленения  |     | 1211,4 м <sup>2</sup>            |            |
| 2                             |               | Участки озеленения усиленным газон для проезда пожарной техники |     | 276,2 м <sup>2</sup>             |            |

| Ведомость элементов озеленения |                        |              |          |            |  |
|--------------------------------|------------------------|--------------|----------|------------|--|
| Усл. обознач.                  | Обозначение            | Возраст, лет | Кол. шт. | Примечание |  |
|                                | Лиственное дерево 1    |              | 19       |            |  |
|                                | Лиственное дерево 2    |              | 20       |            |  |
|                                | Лиственный кустарник 1 |              | 24       |            |  |
|                                | Хвойное дерево 1       |              | 1        |            |  |
|                                | Хвойное дерево 2       |              | 4        |            |  |
|                                | Хвойный кустарник 1    |              | 33       |            |  |
|                                | Лиственное дерево 3    |              | 8        |            |  |
|                                | Лиственное дерево 4    |              | 4        |            |  |
|                                | Лиственный кустарник 2 |              | 38       |            |  |

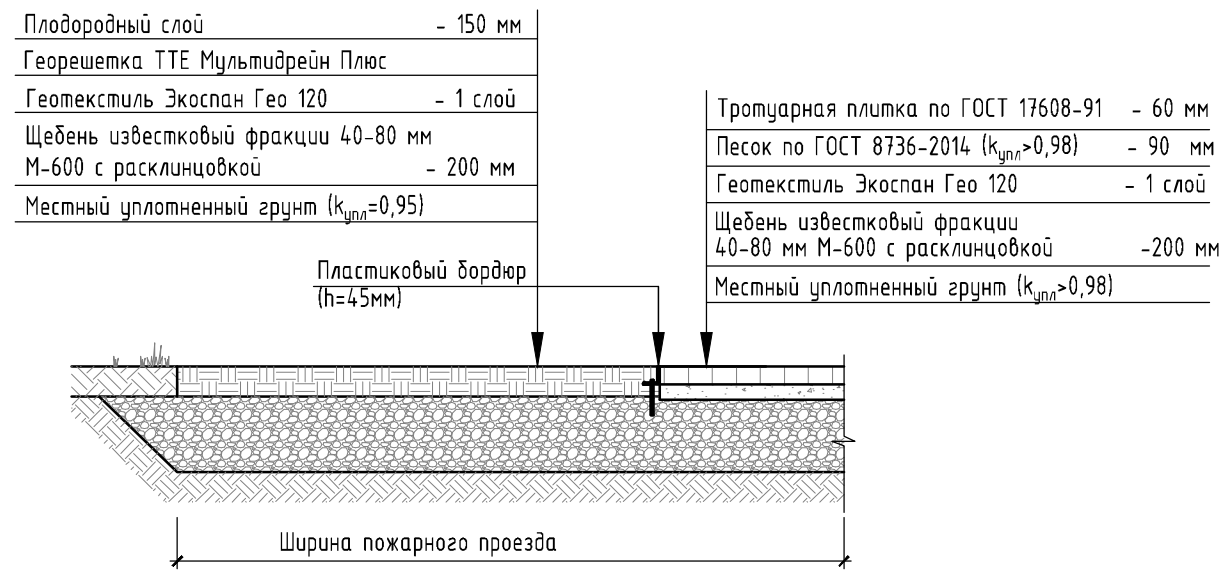
| Ведомость водоотводных сооружений |                                     |                      |       |          |                                |                |
|-----------------------------------|-------------------------------------|----------------------|-------|----------|--------------------------------|----------------|
| Вид сооружения                    | Координата оси или номер сооружения | Координата (пикетаж) |       | Длина, м | Тип укрепления или конструкция | Примечание     |
|                                   |                                     | начала               | конца |          |                                |                |
| Лоток и решетка                   | Л-1                                 |                      |       | 114      | Лоток водоотводный             | ООО "Аквасток" |

| Ведомость малых архитектурных форм |  |   |          |                              |
|------------------------------------|--|---|----------|------------------------------|
| Поз.                               | Обозначение                                  | Наименование  | Кол. шт. | Примечание                   |
| ОГ-1                               | Ограждение площадки для мусорных контейнеров | Ограждение и навес из метал. профиля высотой не менее 2м          | 1        |                              |
| БМ-1                               | Бак для мусора с крышкой                     | Пластиковый мусорный контейнер объемом 1100 л (1377x1077x1369 мм) | 2        |                              |
| 1                                  | Горка  | 6760x1800x4800 Арт. ИК 0154-T1                                    | 1        | "Тауза"                      |
| 2                                  | Качалка балансир                             | 4000x600x2800 Арт. ИО 0409Т-1                                     | 1        | "Тауза"                      |
| 3                                  | Дендрофон                                    | 1090x110x2200 Арт. ИО 1208  | 4        | "Тауза"                      |
| 4                                  | Качалка на пружине                           | 700x500x900 Арт. ИО 0324И-4                                       | 1        | "Тауза"                      |
| 5                                  | Игры с песком                                | 2600x1900x2700 Арт. ИО 0827-T2                                    | 1        | "Тауза"                      |
| 6                                  | Качели                                       |   | 1        | Индивидуального изготовления |
| 7                                  | Песочница с клумбой                          |   | 1        | Индивидуального изготовления |
| 8                                  | Скамья парковая "Flash"                      | 2000x660x860 Арт. OSC 01215000                                    | 8        | "Standartpark"               |
| 9                                  | Лавка "Flash"                                | 1500x450x463 Арт. OSC 01215000                                    | 8        | "Standartpark"               |
| 10                                 | Урна "Flash"                                 | 480x480x743 Арт. OZC 1215000                                      | 12       | "Standartpark"               |
| 11                                 | Беседка                                      |   | 1        | Индивидуального изготовления |
| 12                                 | Кинетическая скульптура                      |   | 1        | "Aiga"                       |
| 13                                 | Тренажер уличный                             | 1000x600x2100 Арт. 7714   | 1        | "Наш двор"                   |
| 14                                 | Тренажер уличный                             | 900x600x1400 Арт. 7728  | 1        | "Наш двор"                   |
| 15                                 | Спортивный комплекс                          | 1100x500x1100 Арт. 7718   | 1        | "Наш двор"                   |
| 16                                 | Спортивный комплекс                          | 6400x1500x2600 Арт. W0040   | 1        | "Наш двор"                   |
| 17                                 | Спортивный комплекс                          | 2800x200x2600 Арт. W0005  | 1        | "Наш двор"                   |
| 18                                 | Спортивный комплекс                          | 5300x3000x2600 Арт. W0031   | 1        | "Наш двор"                   |
| 19                                 | Спортивный комплекс                          | 2300x500x1000 Арт. W0027  | 1        | "Наш двор"                   |
| 20                                 | Стол для настольного тенниса                 | 3000x1500x800 Арт. 7900   | 1        | "Наш двор"                   |
| 21                                 | Спортивный комплекс                          | 4100x200x1600 Арт. W0006  | 1        | "Наш двор"                   |

|              |      |
|--------------|------|
| Согласовано  | Дата |
| Подпись      |      |
| Фамилия      |      |
| Должность    |      |
| Взам. инв. № |      |
| Подп. и дата |      |
| Инв. № подл. |      |

|   |         |          |   |         |        |
|---|---------|----------|---|---------|--------|
| ООО Спецзастройщик "Железно Ижевск"   |         |          |   |         |        |
| 393-2022-ПЗУ  |         |          |   |         |        |
| Многоквартирный жилой дом № 16 в Завьяловском районе Удмуртской республики. |         |          |   |         |        |
| Изм.  | Кол.уч. | Лист     | № док.  | Подпись | Дата   |
| Разработал  |         | Свинин   |   |         | 01.23  |
| Проверил  |         | Шушарина |   |         | 01.23  |
| Н.контр.  |         | Макрушин |   |         | 01.23  |
| ГИП   |         | Шушарина |   |         | 01.23  |
|   |         |          | Стадия  | Лист    | Листов |
|   |         |          | П   | 6       | 9      |
|   |         |          | Ведомости проездов, тротуаров, дорожек и площадок, озеленения |         |        |
|   |         |          |   |         |        |
| Формат: А2  |         |          |   |         |        |

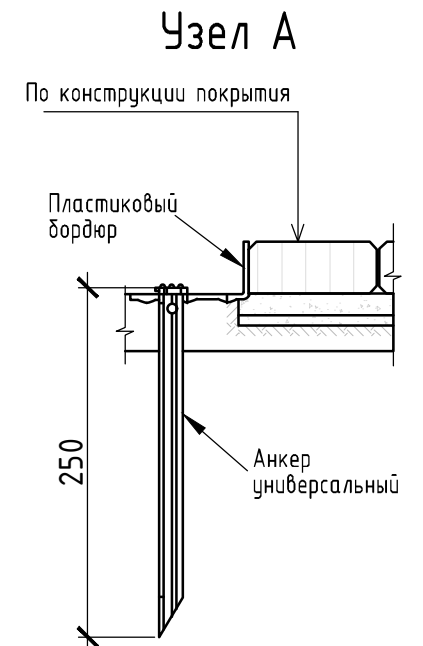
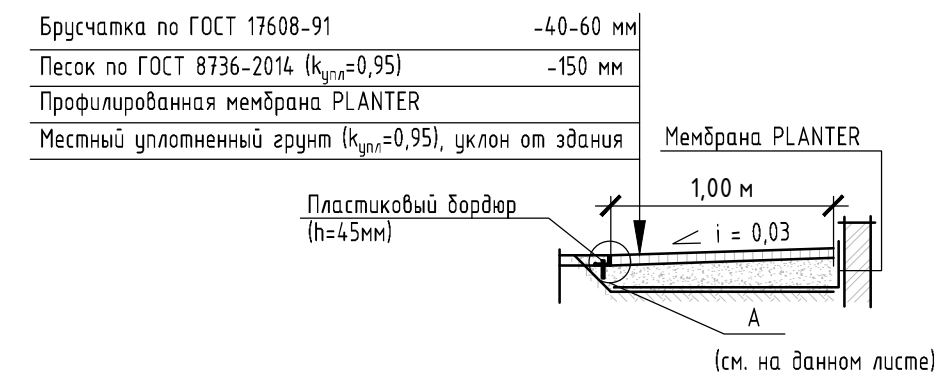
### Конструкция покрытия пожарного проезда, совмещенного с газоном и тротуаром, с покрытием брусчаткой



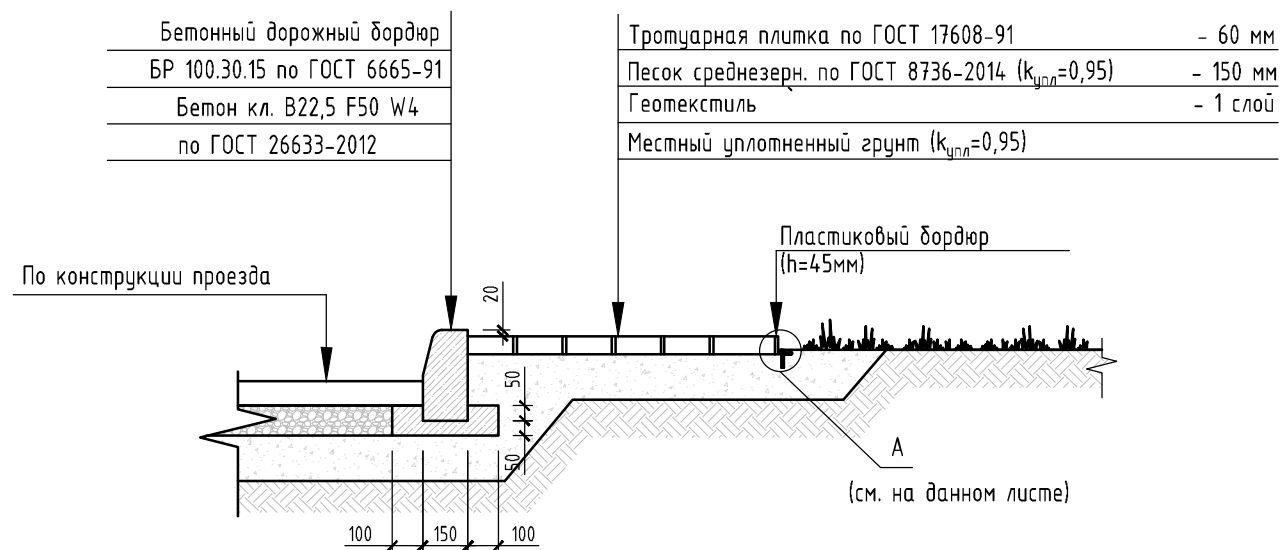
### Конструкция покрытия пожарного проезда (газон)



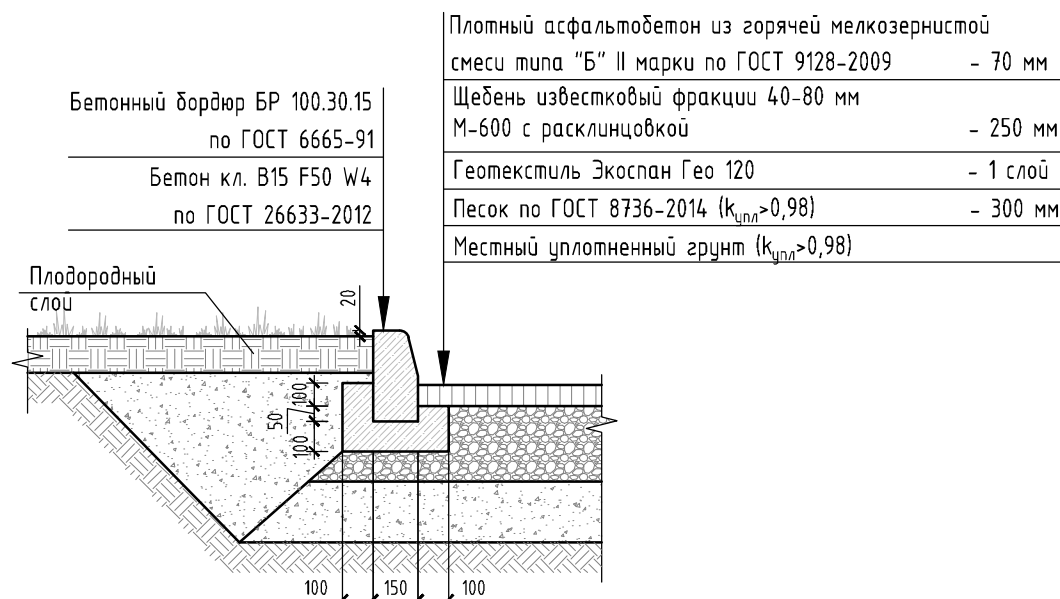
### Конструкция покрытия отмостки (тип 3)



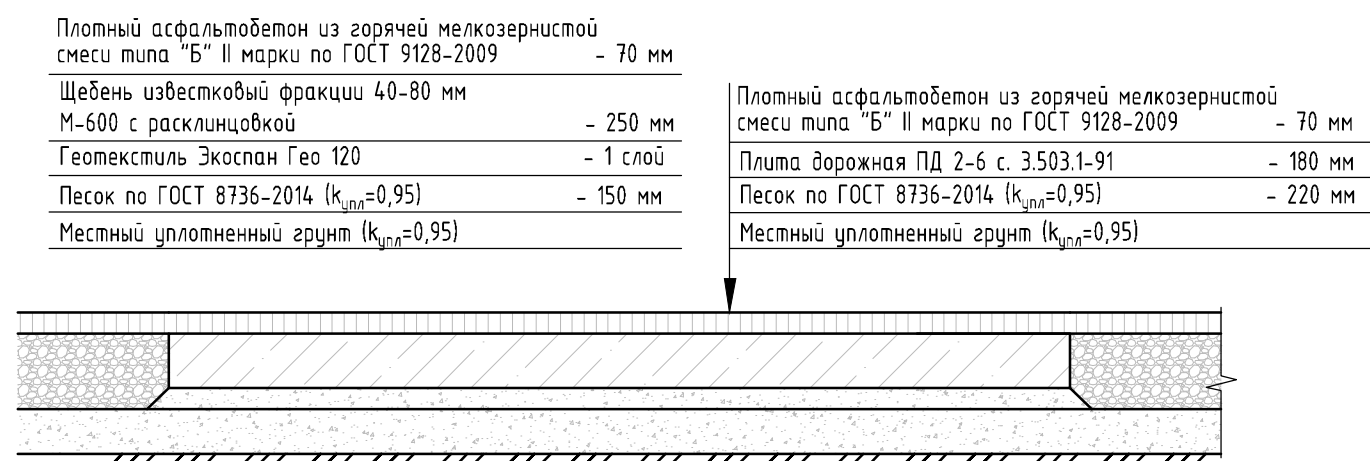
### Сопряжение тротуара с проездом и газоном



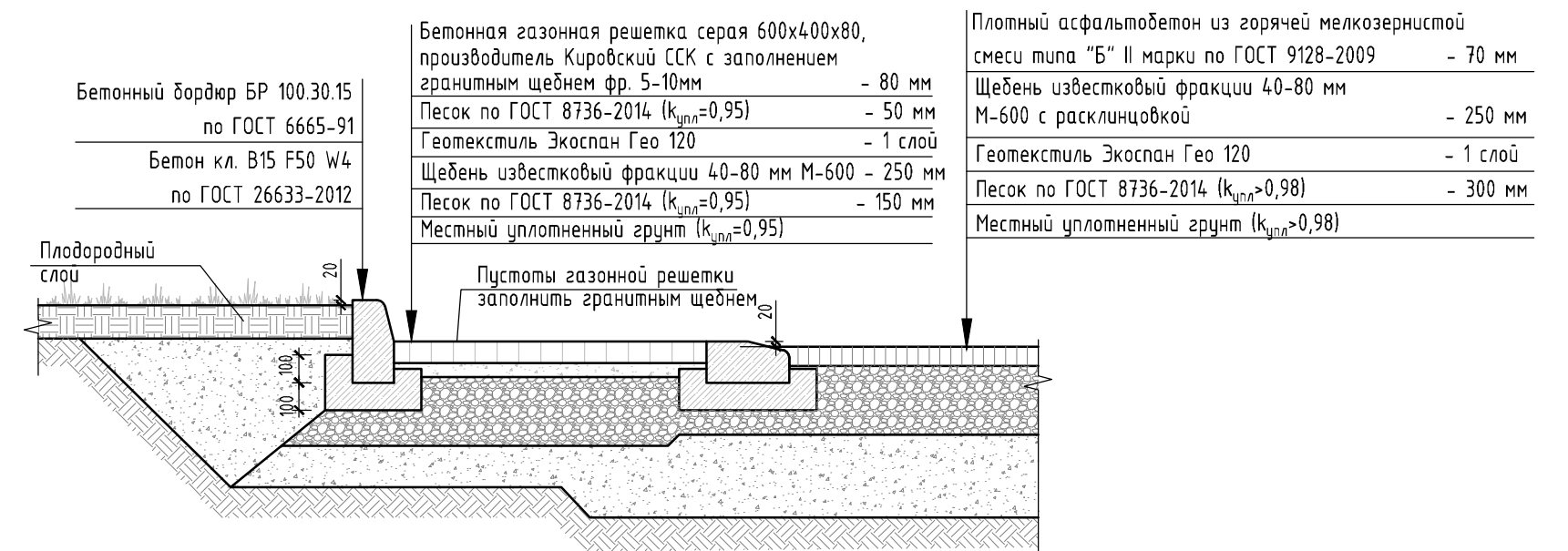
### Конструкция покрытия внутриквартальных проездов с покрытием асфальтобетоном



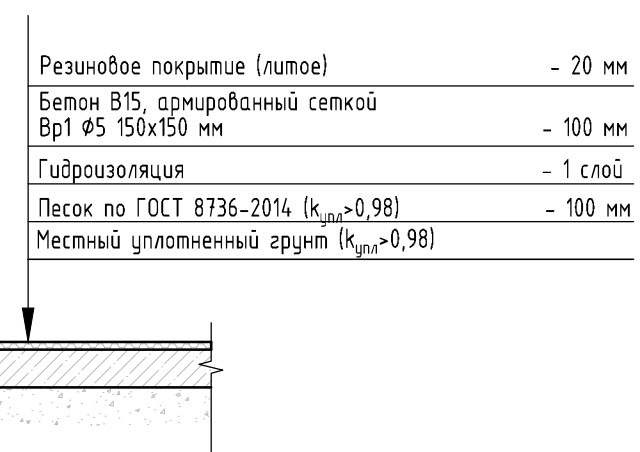
### Узел усиления около контейнерной площадки



### Сопряжение парковки с проездом и газоном



### Конструкция покрытия изровой и спортивной площадок



|              |      |
|--------------|------|
| Создано      | Дата |
| Подпись      |      |
| Фамилия      |      |
| Должность    |      |
| Взам. инв. № |      |
| Подп. и дата |      |
| Инв. № подл. |      |

|            |          |      |      |         |       |
|------------|----------|------|------|---------|-------|
| Изм.       | Колуч    | Лист | №док | Подпись | Дата  |
|            |          |      |      |         |       |
| Разработал | Свинин   |      |      |         | 01.23 |
| Проверил   | Шушарина |      |      |         | 01.23 |
|            |          |      |      |         |       |
| Н.контр.   | Макрушин |      |      |         | 01.23 |
| ГИП        | Шушарина |      |      |         | 01.23 |

|   |      |        |
|---|------|--------|
| ООО Спецзастройщик "Железно Ижевск"   |      |        |
| 393-2022-ПЗУ  |      |        |
| Многоквартирный жилой дом № 16 в Завьяловском районе Удмуртской республики. |      |        |
| Стадия  | Лист | Листов |
| П   | 7    | 9      |
| Конструкции покрытий и дорожных одежд                                       |      |        |
| МАСШТАБ   |      |        |



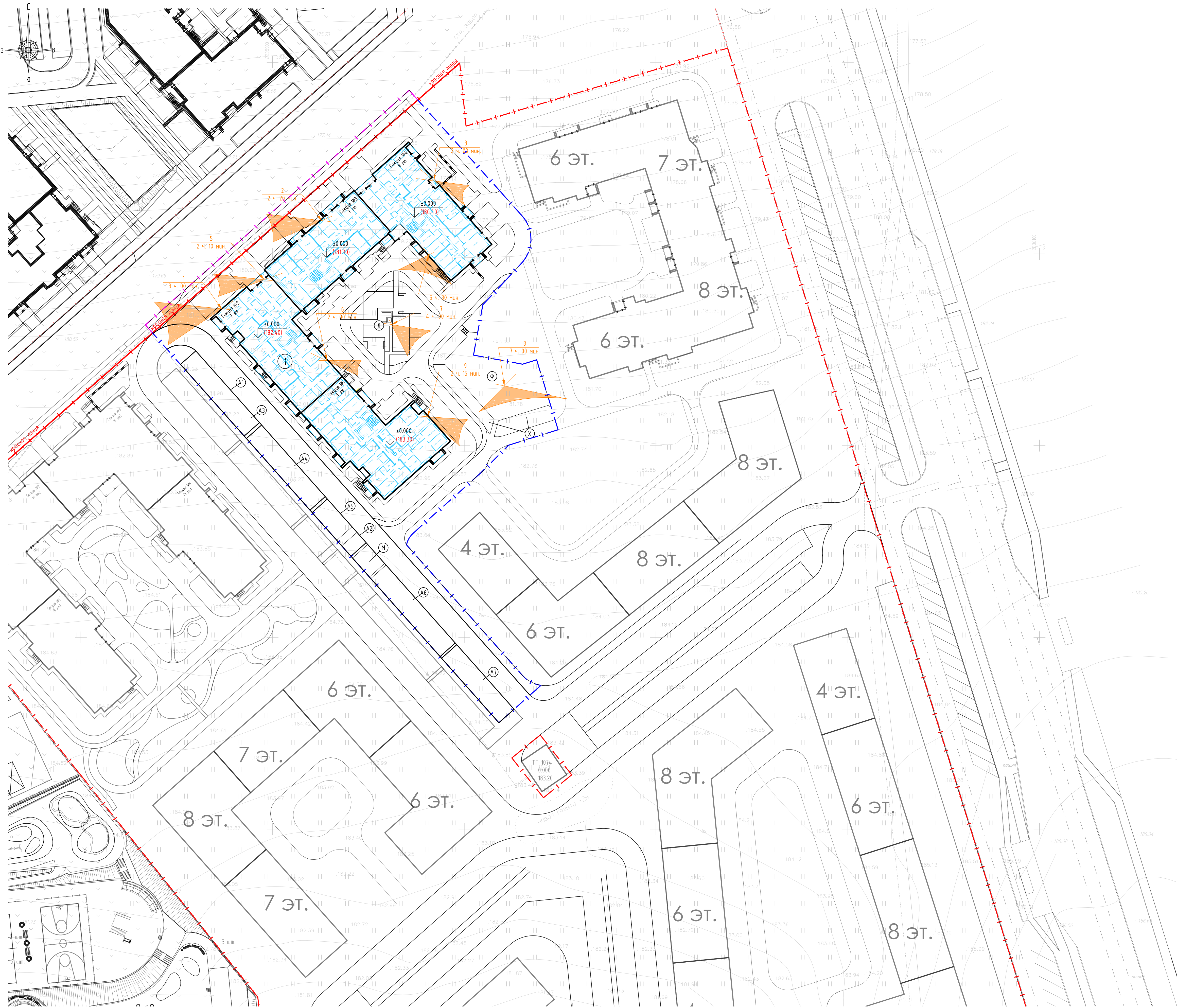


Таблица расчета инсоляции

| Провероч. точки | Уровень расчетной точки | Инсоляция по контрольно-инсоляционной линейке | Превыше-ние, м | Испол-нение пола | Преимье-мость инсоляции | Требуемая инсоляция |
|-----------------|-------------------------|---|----------------|------------------|-------------------------|---------------------|
| 1               | 183,95                  | 3 ч. 00 мин.                                  |                | есть             | нет                     | 2 ч 00 мин          |
| 2               | 183,45                  | 2 ч. 20 мин.                                  |                | есть             | нет                     | 2 ч 00 мин          |
| 3               | 181,95                  | 2 ч. 00 мин.                                  |                | есть             | нет                     | 2 ч 00 мин          |
| 4               | 181,95                  | 5 ч. 30 мин.                                  |                | есть             | нет                     | 2 ч 00 мин          |
| 5               | 183,95                  | 2 ч. 10 мин.                                  |                | есть             | нет                     | 2 ч 00 мин          |
| 6               | 183,95                  | 2 ч. 00 мин.                                  |                | есть             | нет                     | 2 ч 00 мин          |
| 7               | 181,50                  | 4 ч. 00 мин.                                  |                | есть             | нет                     | 3 ч 00 мин          |
| 8               | 181,00                  | 7 ч. 00 мин.                                  |                | есть             | нет                     | 3 ч 00 мин          |
| 9               | 184,85                  | 2 ч. 15 мин.                                  |                | есть             | нет                     | 2 ч 00 мин          |

Схема определения положения расчетной точки



- Примечания:
1. Продолжительность инсоляции жилых комнат должна быть не менее 2,0 часов в день (Завьяловский район Удмуртской республики располагается в диапазоне 58-48 с. ш.).
  2. В 1- и 3-х комнатных квартирах продолжительность инсоляции обеспечена не менее, чем в 1-ой комнате.
  3. На территориях детских игровых площадок, спортивных площадок продолжительность инсоляции составляет не менее 3 часов.
  4. Расчет продолжительности инсоляции помещений выполнен по инсоляционному графику с учетом географической широты территории.
  5. Расчет произведен согласно с СанПиН 2.2.1/2.1.1.1076-01 "Гигиенические требования к инсоляции и солнцезащите помещений жилых и общественных зданий и территорий".
  6. Вывод: в проектируемом жилом доме обеспечивается нормативная продолжительность инсоляции в жилых помещениях, площадки отдыха также имеют достаточную продолжительность инсоляции.

ООО Спецзастройщик "Железно Ижевск"

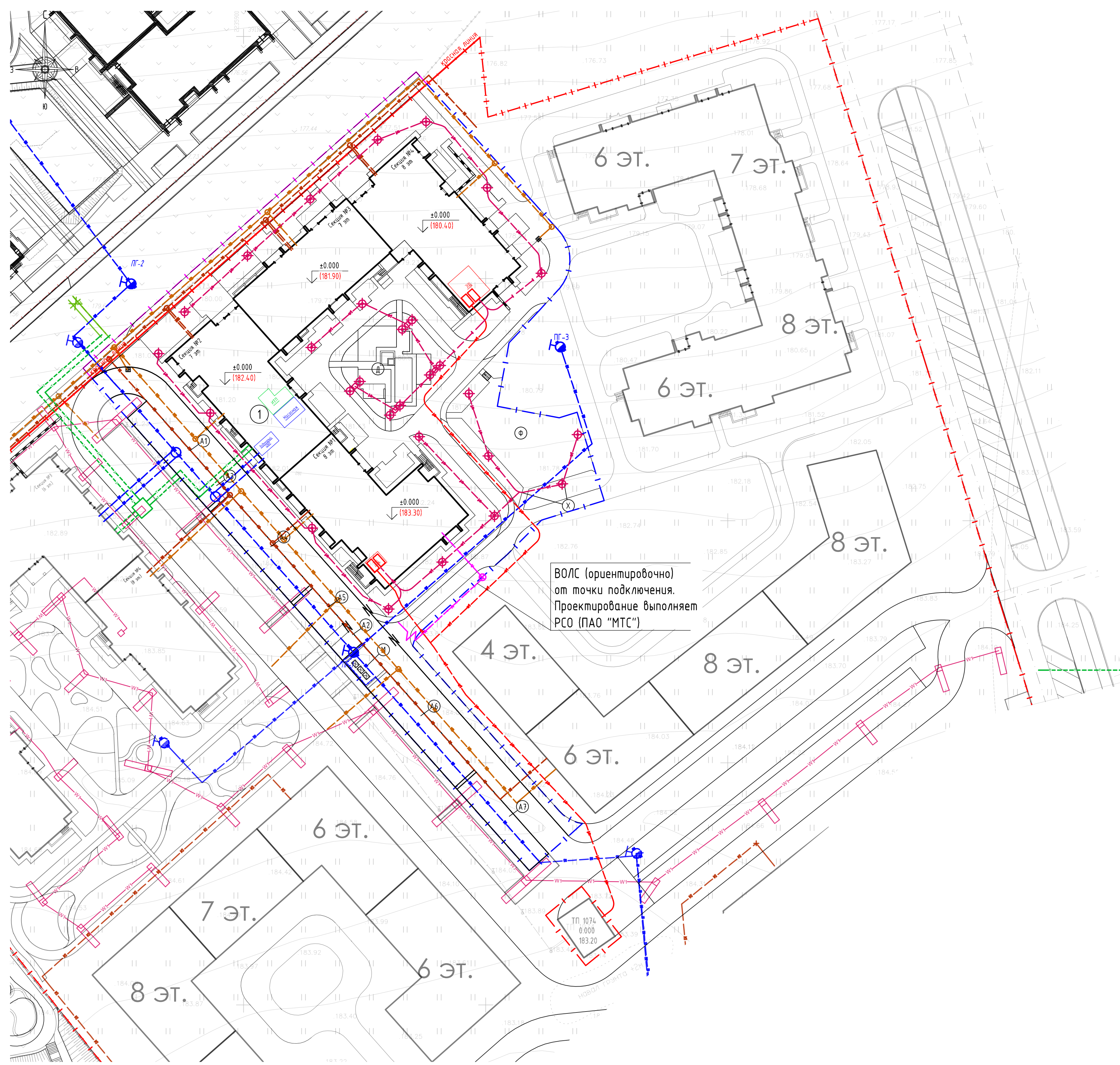
393-2022-ПЗУ

Многоквартирный жилой дом № 16 в Завьяловском районе Удмуртской республики.

| Изм.       | Кол.ч.    | Лист | №Фак | Подпись | Дата  | Статус           | Лист | Листов |
|------------|-----------|------|------|---------|-------|------------------|------|--------|
| Разработал | Свицин    |      |      |         | 01.23 | П                | 8    | 9      |
| Проверил   | Щуварина  |      |      |         | 01.23 |                  |      |        |
| Н.контр.   | Макрушица |      |      |         | 01.23 | Расчет инсоляции |      |        |
| ГИП        | Щуварина  |      |      |         | 01.23 |                  |      |        |

МАСШТАБ  
Формат А1





Ведомость жилых и общественных зданий и сооружений

| № на плане | Наименование и обозначение    | Этажность | Количество |         |       | Площадь, м² |                   |         |         | Строительный объем, м³ |          |
|------------|-------------------------------|-----------|------------|---------|-------|-------------|-------------------|---------|---------|------------------------|----------|
|            |                               |           | зданий     | квартир | всего | застройки   | общая нормируемая |         | здания  | всего                  |          |
| 1          | Многоквартирный жилой дом №16 | 1         | 1          | 176     | 176   | 2294.60     | 2294.60           | 2294.60 | 2294.60 | 56048,10               | 56048,10 |

Ведомость плоскостных сооружений

| № на плане | Наименование  | Кол-во | Площадь, м² | Примечания      |
|------------|---|--------|-------------|-----------------|
| A1         | Автостоянка собственного использования жителями многоквартирного дома и сотрудников офиса на 7 машино/мест  | 1      |             |                 |
| A2         | Автостоянка собственного использования жителями многоквартирного дома и сотрудников офиса на 1 машино/мест, в т.ч. 1 спец. м/м для инвалидов-колясочников | 1      |             |                 |
| A3         | Автостоянка для жильцов дома на 3 машино/мест   | 1      |             |                 |
| A4         | Автостоянка для жильцов дома на 10 машино/мест  | 1      |             |                 |
| A5         | Автостоянка для жильцов дома на 3 машино/мест, в т.ч. 2 спец. м/м для инвалидов-колясочников  | 1      |             |                 |
| A6         | Автостоянка для жильцов дома на 10 машино/мест, в т.ч. 2 спец. м/м для инвалидов-колясочников   | 1      |             |                 |
| A7         | Автостоянка для жильцов дома на 9 машино/мест   | 1      |             |                 |
| A8.1       | Автостоянка для жильцов дома на 14 машино/мест  | 2      |             | за границами ЗУ |
| A8.2       | Автостоянка для жильцов дома на 7 машино/мест   | 2      |             | за границами ЗУ |
| A8.3       | Автостоянка для жильцов дома на 3 машино/мест   | 1      |             | за границами ЗУ |
| M          | Площадка для мусорных контейнеров   | 1      | 19,9        |                 |
| D          | Площадка для игр детей и отдыха взрослого населения   | 1      | 266,1       |                 |
| F          | Площадка для занятий физкультурой   | 1      | 321,0       |                 |
| X          | Площадка для сушки белья  | 1      | 87,0        |                 |

Условные обозначения:

- Граница отведенного земельного участка
- Граница влагоустройства в границах ЗУ
- Проектируемое здание
- Пожарный гидрант
- Проектируемый кабель электрический 0,4 кВ
- Проектируемый кабель электрической наружного освещения 0,4 кВ
- Проектируемая хозяйственно-бытовая канализация самотечная
- Проектируемая лифтовая канализация самотечная
- Проектируемый хозяйственно-питьевой водопровод
- Проектируемая кабельная канализация линий связи
- Проектируемая подземная теплотрасса
- Система наружного освещения "Тип 1" со светодиодным светильником RSC HAN Q1 35Вт
- Система наружного освещения "Тип 2" с двумя светодиодными светильниками RSC HAN Q2 2x35Вт

|              |           |      |
|--------------|-----------|------|
| Согласовано  | Должность | Дата |
| Фамилия      | Подпись   |      |
| Взам. инж. № |           |      |
| Подп. и дата |           |      |
| Инв. № подл. |           |      |

ООО Спецзастройщик "Железно Ижевск"

393-2022-ПЗУ

Многоквартирный жилой дом № 16 в Завьяловском районе Удмуртской республики.

| Изм.       | Кол.ч.   | Лист | № док. | Подпись | Дата  | Статус | Лист | Листов |
|------------|----------|------|--------|---------|-------|--------|------|--------|
| Разработал | Свицик   |      |        |         | 01.23 |        |      |        |
| Проверил   | Щуварина |      |        |         | 01.23 |        |      |        |
| Н.контр.   | Макрушин |      |        |         | 01.23 |        |      |        |
| ГИП        | Щуварина |      |        |         | 01.23 |        |      |        |

Сводный план сетей инженерно-технического обеспечения





СЕРТИФИКАТ СООТВЕТСТВИЯ

№ ЕАЭС RU C-RU.НА46.В.02963/22

Серия RU № 0875029

ОРГАН ПО СЕРТИФИКАЦИИ

Organ po sertifikatsii oborudovaniya i kolesnykh transportnykh sredstv Obshchestvo s ogranichennoy otvetstvennoyiu «Эксперт-Сертификация». Место нахождения (адрес юридического лица): 305000, Россия, город Курск, улица Уфимцева, дом 2, помещение I, офис № 12. Адрес места осуществления деятельности: 305000, РОССИЯ, Курская область, Курск, улица Ленина, дом 60, офис 21. Телефон: +7 4712770491. Адрес электронной почты: info@expert-sertifikatsiya.ru. Уникальный номер записи об аккредитации в реестре аккредитованных лиц: RA.RU.10HA46. Дата решения об аккредитации: 27.04.2018.

ЗАЯВИТЕЛЬ

Общество с ограниченной ответственностью «Фабрика Современных Покрытий» Место нахождения (адрес юридического лица) и адрес места осуществления деятельности: 426072, Россия, Республика Удмуртская, город Ижевск, улица Героя России Ильфата Закирова, дом 18Б. Основной государственный регистрационный номер 1141841002907. Телефон: 73412909101 Адрес электронной почты: fsp-18@yandex.ru

ИЗГОТОВИТЕЛЬ

Общество с ограниченной ответственностью «Фабрика Современных Покрытий» Место нахождения (адрес юридического лица) и адрес места осуществления деятельности по изготовлению продукции: 426072, Россия, Республика Удмуртская, город Ижевск, улица Героя России Ильфата Закирова, дом 18Б

ПРОДУКЦИЯ

Ударопоглощающее бесшовное резиновое покрытие марки ЮНИЛЭНД SBR комфорт и ЮНИЛЭНД EPDM комфорт для детских игровых площадок (согласно приложению - бланк № 0878068). Продукция изготовлена в соответствии с ТУ 22.19.72-001-24510763-2020 " ПОКРЫТИЕ ЮНИЛЭНД ". Серийный выпуск

Доля применения в проектной документации объекта жилого комплекса Фрак. "Резиденция" в Ижевске проспекта Революции объект "многоквартирный жилой дом №16 в Заельцовском районе Удмуртской республики"

КОД ТН ВЭД ЕАЭС 4016910000

СООТВЕТСТВУЕТ ТРЕБОВАНИЯМ

Технического регламента Евразийского экономического союза "О безопасности оборудования для детских игровых площадок" (ТР ЕАЭС 042/2017)



СЕРТИФИКАТ СООТВЕТСТВИЯ ВЫДАН НА ОСНОВАНИИ

Протоколов испытаний №№ 5096/2022, 5097/2022, 5098/2022, 5099/2022, 5100/2022, 5101/2022, 5102/2022, 5103/2022, 5104/2022, 5105/2022, 5106/2022, 5107/2022, 5108/2022 от 13.03.2022 года, выданных Испытательной лабораторией «Аттракционы и подземные сооружения» Испытательного центра Общество с ограниченной ответственностью «ПРОММАШ ТЕСТ» (уникальный номер записи об аккредитации в реестре аккредитованных лиц RA.RU.21AX11) акта анализа состояния производства от 17.02.2022 года, выданного Органом по сертификации оборудования и колесных транспортных средств Общество с ограниченной ответственностью «Эксперт-Сертификация» комплекта паспортов, технологических инструкций, документов о подтверждении характеристик материалов, протоколов испытаний №№ 1768ИЛФХП, 1769ИЛФХП от 11.03.2022 года, выданных Испытательным центром Общества с ограниченной ответственностью «ПРОММАШ ТЕСТ» (уникальный номер записи об аккредитации в реестре аккредитованных лиц RA.RU.21BC05), протоколов испытаний №№ 04ИДЮ0.118-012/03-2022, 04ИДЮ0.118-013/03-2022 от 10.03.2022 года, выданных Испытательной лабораторией Общество с ограниченной ответственностью «Платинум» (свидетельство о подтверждении компетентности № РОСС RU 31485 04ИДЮ0.118 от 11.11.2021 года) Схема сертификации: 1с

ДОПОЛНИТЕЛЬНАЯ ИНФОРМАЦИЯ

Стандарт, обеспечивающий соблюдение требований Технического регламента Евразийского экономического союза «О безопасности оборудования для детских игровых площадок» (ТР ЕАЭС 042/2017); ГОСТ 34614.1-2019 (EN 1176-1:2017) "Оборудование и покрытия игровых площадок. Часть 1. Общие требования безопасности и методы испытаний" (пункт 4.1. 4.2 § 5). Срок службы 7 лет, срок и условия хранения ..

СРОК ДЕЙСТВИЯ С 14.03.2022 ПО 13.03.2025

ВКЛЮЧИТЕЛЬНО

Руководитель (уполномоченное лицо) органа по сертификации

Handwritten signature of Lidia Nikolaevna

Лидия Николаевна (Ф.И.О.)

Эксперт (эксперт-аудитор) (эксперты (эксперты-аудиторы))

Handwritten signature of Evgeniy Viktorovich

Евгений Викторович (Ф.И.О.)





ПРИЛОЖЕНИЕ

К СЕРТИФИКАТУ СООТВЕТСТВИЯ № ЕАЭС RU C-RU.НА46.В.02963/22

Серия RU № 0878068

Перечень продукции, на которую распространяется действие сертификата соответствия

| Код (коды)<br>ТН ВЭД ЕАЭС | Наименование, типы, марки, модели продукции, составные части изделия или комплекса   | Обозначение документации, по которой выпускается продукция |
|---------------------------|--|--|
| 4016910000                | Ударопоглощающее бесшовное резиновое покрытие марки ЮНИЛЭНД SBR комфорт и ЮНИЛЭНД EPDM комфорт для детских игровых площадок:   | ТУ 22.19.72-001-24510763-2020 «ПОКРЫТИЕ ЮНИЛЭНД»           |
|                           | <p>Резиновое покрытие ЮНИЛЭНД SBR комфорт (ударопоглощающее)<br/>(Состав нижнего слоя: смесь резиновой крошки фракция 2-4 мм и однокомпонентного полиуретанового связующего. Состав верхнего слоя: смесь резиновой крошки SBR колор фракция 2-4 мм. и однокомпонентного полиуретанового связующего):</p> <ul style="list-style-type: none"> <li>- толщиной 20 мм, критическая высота падения 0,67 м</li> <li>- толщиной 30 мм, критическая высота падения 1,04 м</li> <li>- толщиной 40 мм, критическая высота падения 1,25 м</li> <li>- толщиной 50 мм, критическая высота падения 1,51 м</li> <li>- толщиной 60 мм, критическая высота падения 1,76 м</li> <li>- толщиной 70 мм, критическая высота падения 1,99 м</li> <li>- толщиной 80 мм, критическая высота падения 2,15 м</li> <li>- толщиной 90 мм, критическая высота падения 2,31 м</li> <li>- толщиной 100 мм, критическая высота падения 2,41 м</li> <li>- толщиной 130 мм, критическая высота падения 2,85 м</li> </ul> <p>Резиновое покрытие ЮНИЛЭНД EPDM комфорт (ударопоглощающее)<br/>(Состав нижнего слоя: смесь резиновой крошки фракция 2-4 мм и однокомпонентного полиуретанового связующего. Состав верхнего слоя: Смесь окрашенных ЭПДМ гранул и однокомпонентного полиуретанового связующего):</p> <ul style="list-style-type: none"> <li>- толщиной 20 мм, критическая высота падения 0,7 м</li> <li>- толщиной 40 мм, критическая высота падения 1,42 м</li> <li>- толщиной 50 мм, критическая высота падения 1,73 м</li> </ul> |  |

*Для применения в проектной документации  
объекта жилого комплекса "Лак" "Железнодорожный"  
г. Ижевск Проектно-строительная организация  
"Инновационно-строительная" жилой дом №16 в  
Завьяловском районе "Будущей" республике"*



Руководитель (уполномоченное  
лицо) органа по сертификации

*Лидия Николаевна*  
(подпись)

Лидия Николаевна  
(ф.И.О.)

Эксперт (эксперт-аудитор)  
(эксперты (эксперты-аудиторы))

*Евгений Викторович*  
(подпись)

Евгений Викторович  
(ф.И.О.)

