

Градостроительный план земельного участка подготовлен на основании*Обращения ООО «Стройконструкция»**Вх. № 2110 от 06.12.2017г.*

(реквизиты решения уполномоченного федерального органа исполнительной власти, или органа исполнительной власти субъекта Российской Федерации, или органа местного самоуправления о подготовке документации по планировке территории, либо реквизиты обращения и ф.и.о. заявителя - физического лица, либо реквизиты обращения и наименование заявителя - юридического лица о выдаче градостроительного плана земельного участка)

Местонахождение земельного участка*Забайкальский край*

(субъект Российской Федерации)

г. Чита

(муниципальный район или городской округ)

б мкр.

(поселение)

Описание границ земельного участка:

Обозначение (номер) характерной точки	Перечень координат характерных точек в системе координат, используемой для ведения Единого государственного реестра недвижимости	
	X	Y
1	660516.90	2343104.83
2	660444.57	2343184.42
3	660373.56	2343123.19
4	660444.59	2343033.71

Кадастровый номер земельного участка

75:32:040508:10012

(заполняется при наличии кадастрового номера)

Площадь земельного участка

10801 кв.м.

Информация о расположенных в границах земельного участка объектах капитального строительства: Объекты капитального строительства отсутствуют

Информация о границах зоны планируемого размещения объекта капитального строительства в соответствии с утвержденным проектом планировки территории (при наличии): проект планировки территории не утвержден

Обозначение (номер) характерной точки	Перечень координат характерных точек в системе координат, используемой для ведения Единого государственного реестра недвижимости	
	X	Y
---	---	---

Реквизиты проекта планировки территории и (или) проекта межевания территории в случае, если земельный участок расположен в границах территории, в отношении которой утверждены проект планировки территории и (или) проект межевания территории:

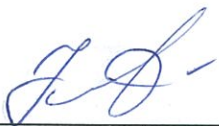
Документация по планировке территории не утверждена
(указывается в случае, если земельный участок расположен в границах территории, в отношении которой утверждены проект планировки территории и (или) проект межевания территории)

План подготовлен:

Муниципальным предприятием Проектно-производственное архитектурно-планировочное бюро «Геоплан»

Директор МП ППАП бюро «Геоплан» – Г.Ю. Ртищев

(ф.и.о., должность уполномоченного лица, наименование органа или организации)



(подпись)

/ Г.Ю. Ртищев /

(расшифровка подписи)

Управлением архитектуры и градостроительства комитета градостроительной политики администрации городского округа «Город Чита»

Начальник управления архитектуры и градостроительства — А.Д. Михайлов

(ф.и.о., должность уполномоченного лица, наименование органа или организации)



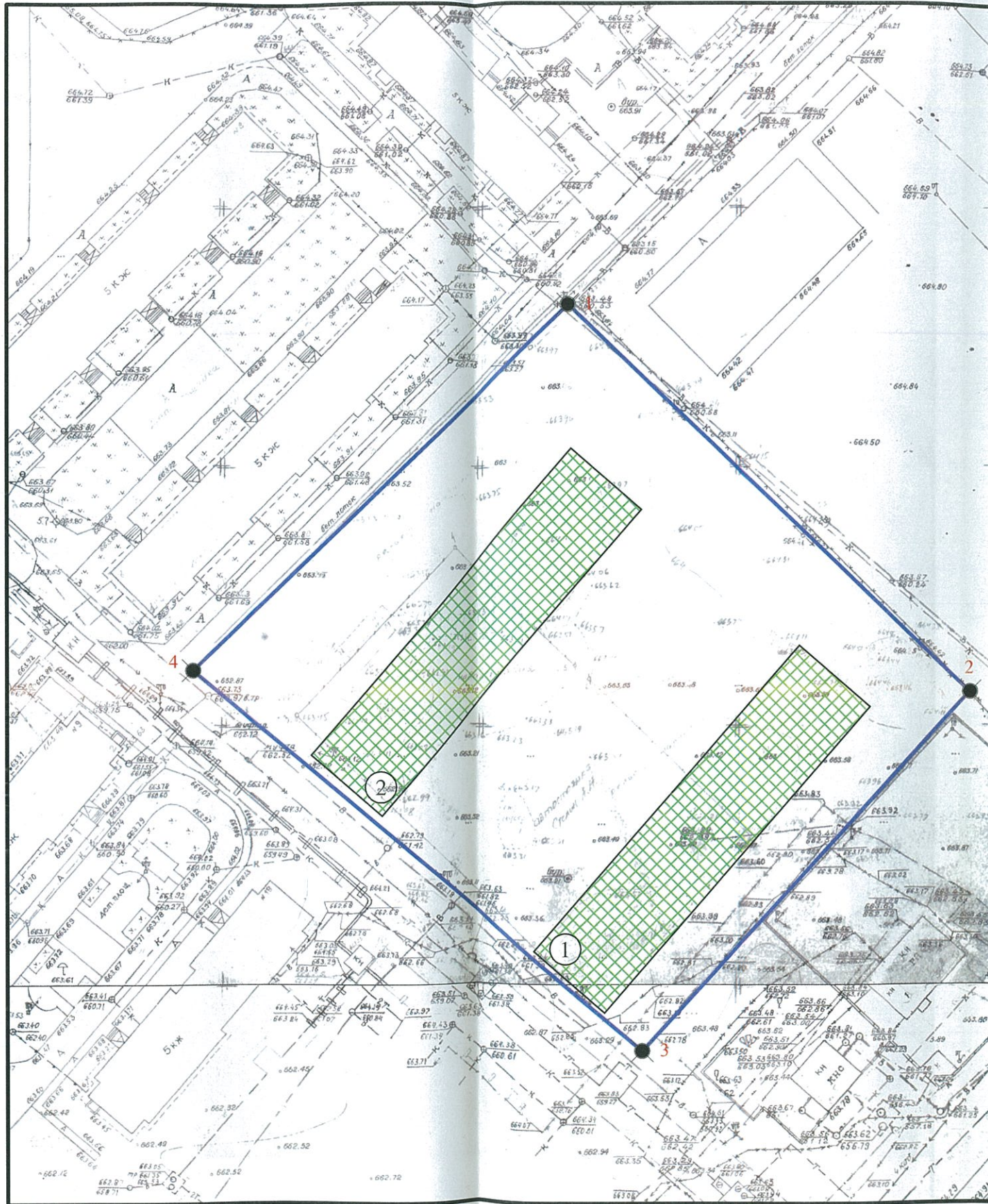
(подпись)

/ А.Д. Михайлов /

(расшифровка подписи)

Дата выдачи : « 15 » 12 20 17 г.






ПЛАН ЗЕМЕЛЬНОГО УЧАСТКА М 1:1000



ЭКСПЛИКАЦИЯ

№№	Название	Примечание
1	Зона планируемого размещения объектов капитального строительства (многоквартирный жилой дом)	
2	Зона планируемого размещения объектов капитального строительства (многоквартирный жилой дом)	

УСЛОВНЫЕ ОБОЗНАЧЕНИЯ

№№	Название	Примечание
	Граница земельного участка	
	Границы зон планируемого размещения объектов капитального строительства	
	Точки поворотов границ земельного участка	
	Существующие здания и сооружения	
		

Заказчик: ООО "Стройконструкция"

План земельного участка, расположенного по адресу:
Забайкальский край, г. Чита, мкр. 6

Изм	Кол	Лист	Лист	Подпись	Дата	Стадия	Лист	Листов
							4	
Нач. бюро		Ртицев Г.Ю.				Места допустимого размещения зданий	МП ПП АП бюро "Геоплан"	
Проверил		Утнюхин Р.В.						
Разработал		Громова К.Д.						

СИТУАЦИОННАЯ СХЕМА



ФРАГМЕНТ КАРТЫ ЗОНИРОВАНИЯ В СОСТАВЕ ПРАВИЛ
ЗЕМЛЕПОЛЬЗОВАНИЯ И ЗАСТРОЙКИ ГОРОДСКОГО ОКРУГА
"ГОРОД ЧИТА"



Рассматриваемый
земельный участок



Ж1 - Зона застройки многоэтажными жилыми домами

Чертеж градостроительного плана земельного участка разработан на топографической основе, в масштабе М (1:500), выполненной
Федеральной службой геодезии и картографии России в 1995 г.
 (дата, наименование организации)

Чертеж градостроительного плана земельного участка разработан
МП ППАП бюро «Геоплан» 08.12.2017 г.
 (дата, наименование организации)

2. Информация о градостроительном регламенте либо требованиях к их назначению, параметрам и размещению объекта капитального строительства на земельном участке, на который действие градостроительного регламента не распространяется или для которого градостроительный регламент не устанавливается

Земельный участок расположен в территориальной зоне Ж-1. Установлен градостроительный регламент.

2.1. Реквизиты акта органа государственной власти субъекта Российской Федерации, органа местного самоуправления, содержащего градостроительный регламент либо реквизиты акта федерального органа государственной власти, органа государственной власти субъекта Российской Федерации, органа местного самоуправления, иной организации, определяющего в соответствии с федеральными законами порядок использования земельного участка, на который действие градостроительного регламента не распространяется или для которого градостроительный регламент не устанавливается

Правила землепользования и застройки городского округа «Город Чита» принятые решением Думы городского округа «Город Чита» от 12 ноября 2009 г. № 171

2.2. Информация о видах разрешенного использования земельного участка

основные виды:

Многоквартирные многоэтажные жилые дома выше 5 этажей; детские дошкольные учреждения; школы общеобразовательные; многопрофильные учреждения народного образования; амбулаторно – поликлинические учреждения; пункты оказания первой медицинской помощи; отделения, участковые пункты милиции; офисы; физкультурно – оздоровительные сооружения; магазины; встроено-присоединенные объекты обслуживания; предприятия общественного питания; учреждения жилищно-коммунального хозяйства;

условно разрешенные виды:

Многоквартирные жилые дома в 2-4 этажа; блокированные жилые дома в 2-4 этажа; специальные жилые дома для престарелых и инвалидов; учреждения среднего специального и профессионального образования без учебно – лабораторных и учебно – производственных корпусов и мастерских.

вспомогательные виды:

Детские площадки, площадки для отдыха; площадки для выгула собак; зеленые насаждения общего пользования; элементы благоустройства и малые архитектурные формы; хозяйственные площадки; гостевые автостоянки для временного хранения индивидуальных легковых автомобилей; аптеки; административно – хозяйственные и общественные учреждения и организации районного и локального уровня; профессиональные объекты.

2.3. Предельные (минимальные и (или) максимальные) размеры земельного участка и предельные параметры разрешенного строительства, реконструкции объекта капитального строительства, установленные градостроительным регламентом для территориальной зоны, в которой расположен земельный участок:

Предельные (минимальные и (или) максимальные) размеры земельных участков, в том числе их площадь			Минимальные отступы от границ земельного участка в целях определения мест допустимого размещения зданий, строений, сооружений, за пределами которых запрещено строительство зданий, строений, сооружений	Предельное количество этажей и(или) предельная высота зданий, строений, сооружений	Максимальный процент застройки в границах земельного участка, определяемый как отношение суммарной площади земельного участка, которая может быть застроена, ко всей площади земельного участка	Требования к архитектурным решениям объектов капитального строительства, расположенным в границах территории исторического поселения федерального или регионального значения	Иные показатели
Длина, м	Ширина, м	Площадь, м ² или га					
1	2	3	4	5	6	7	8
Без ограничений	Без ограничений	Без ограничений	Без ограничений	Без ограничений	0,4	Без ограничений	-

3. Информация о расположенных в границах земельного участка объектах капитального строительства и объектах культурного наследия

3.1. Объекты капитального строительства

№ Не имеется , _____ , _____

(согласно чертежу градостроительного плана) (назначение объекта капитального строительства, этажность, высотность, общая площадь, площадь застройки)

Инвентаризационный или кадастровый номер _____

технический или кадастровый паспорт объекта подготовлен _____

(дата)

_____ (наименование организации (органа) государственного кадастрового учета объектов недвижимости или государственного технического учета и технической инвентаризации объектов капитального строительства)

3.2. Объекты, включенные в единый государственный реестр объектов культурного наследия (памятников истории и культуры) народов Российской Федерации

№ Не имеется , _____ , _____

(согласно чертежу градостроительного плана) (назначение объекта культурного наследия)

Общая площадь _____ кв. м. Площадь застройки _____ кв. м.

_____ (наименование органа государственной власти, принявшего решение о включении выявленного объекта культурного наследия в реестр, реквизиты этого решения)

регистрационный номер в реестре

от _____

(дата)

4. Информация о расчетных показателях минимально допустимого уровня обеспеченности территории объектами коммунальной, транспортной, социальной инфраструктур и расчетных показателях максимально допустимого уровня территориальной доступности указанных объектов для населения в случае, если земельный участок расположен в границах территории, в отношении которой предусматривается осуществление деятельности по комплексному и устойчивому развитию территории:

Информация о расчетных показателях минимально допустимого уровня обеспеченности территории								
Объекты коммунальной инфраструктуры			Объекты транспортной инфраструктуры			Объекты социальной инфраструктуры		
Наименование вида объекта	Единица измерения	Расчетный показатель	Наименование вида объекта	Единица измерения	Расчетный показатель	Наименование вида объекта	Единица измерения	Расчетный показатель
1	2	3	4	5	6	7	8	9
Информация о расчетных показателях максимально допустимого уровня территориальной доступности								
Наименование вида объекта	Единица измерения	Расчетный показатель	Наименование вида объекта	Единица измерения	Расчетный показатель	Наименование вида объекта	Единица измерения	Расчетный показатель
1	2	3	4	5	6	7	8	9

5. Информация об ограничениях использования земельного участка, в том числе, если земельный участок полностью или частично расположен в границах зон с особыми условиями использования территорий:

1. Перед началом строительства произвести вынос инженерных сетей попадающих в зону строительства.

6. Информация о границах зон с особыми условиями использования территории, если земельный участок полностью или частично расположен в границах таких зон:

Наименование зоны с особыми условиями использования территории с указанием объекта, в отношении которого установлена такая зона	Перечень координат характерных точек в системе координат, используемой для ведения Единого государственного реестра недвижимости		
	Обозначение (номер) характерной точки	X	Y
1	2	3	4
<i>отсутствует</i>	----	----	----

7. Информация о границах зон действия публичных сервитутов

Обозначение (номер) характерной точки	Перечень координат характерных точек в системе координат, используемой для ведения Единого государственного реестра недвижимости	
	X	Y
<i>информация отсутствует</i>	-----	-----

8. Номер и (или) наименование элемента планировочной структуры, в границах которого расположен земельный участок

квартал

9. Информация о технических условиях подключения (технологического присоединения) объектов капитального строительства к сетям инженерно-технического обеспечения, определенных с учетом программ комплексного развития систем коммунальной инфраструктуры поселения, городского округа

1. ТУ №8000332373 от 12 декабря 2017г. Филиал ПАО «МРСК Сибири»-«Читаэнерго» максимальная мощность присоединяемых энергопринимающих устройств составляет 210 кВт.

2. АО «Водоканал-Чита» №140 от 05.12.2017г. нормативы водоотведения сточных вод 162,0 м³/сут 24 часа в сутки 365 дней в году.

3. ПАО «ТГК-14» №17-347/ВГ-3412 от 06.12.2017г. тепловая нагрузка Q=0,726 Гкал/час

(наименование организации, выдавшей технические условия, реквизиты документа, содержащего в соответствии с частью 7 статьи 48 Градостроительного кодекса Российской Федерации информацию о технических условиях подключения (технологического присоединения) объектов капитального строительства к сетям инженерно-технического обеспечения)

10. Реквизиты нормативных правовых актов, устанавливающих требования к благоустройству территории

отсутствует

11. Информация о красных линиях:

Обозначение (номер) характерной точки	Перечень координат характерных точек в системе координат, используемой для ведения Единого государственного реестра недвижимости	
	X	Y
<i>информация</i> <i>отсутствует</i>	---	---

Прошито и
пронумеровано листов
Директор МП ППАП бюро
«Геоплан»

Г.Ю. Ртищев

