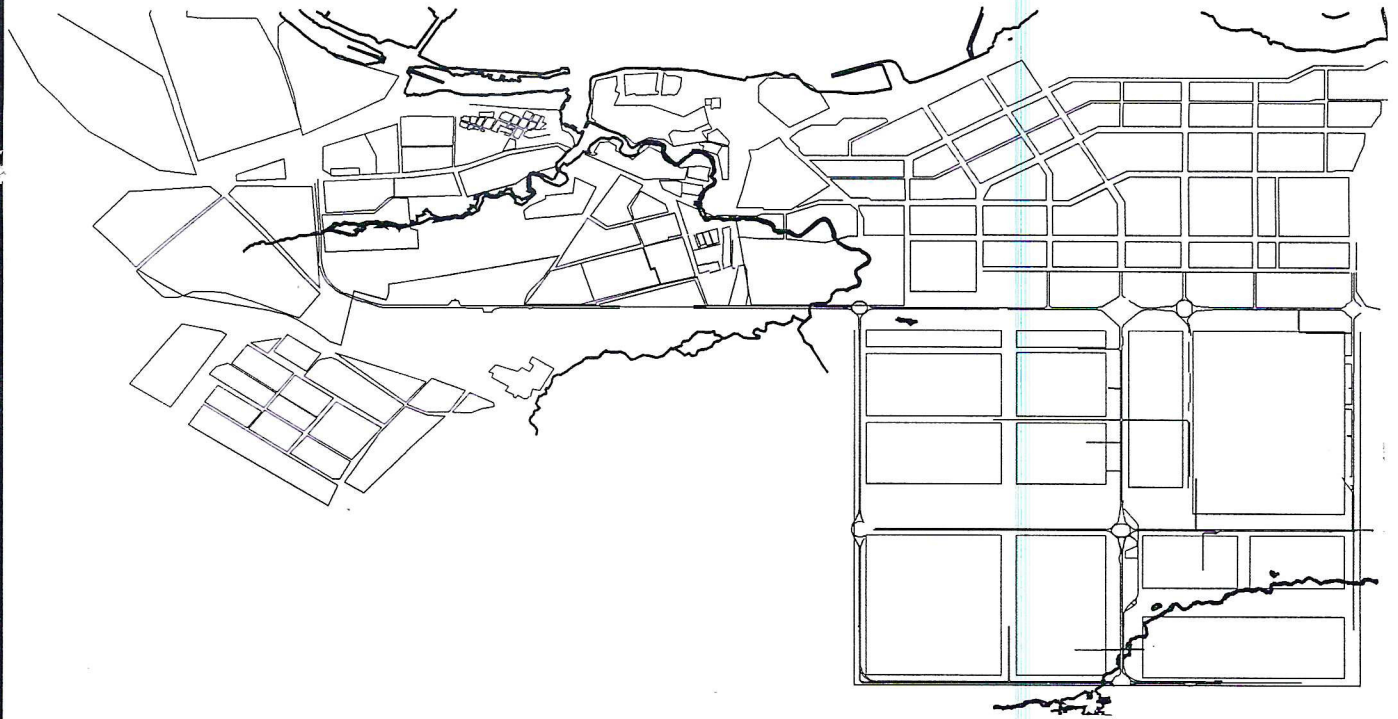


№ R U 1 6 3 0 2 0 0 0 - 2 0 2 2 - 0 0 0 0 0 0 0 0 1 0 9



ГРАДОСТРОИТЕЛЬНЫЙ ПЛАН ЗЕМЕЛЬНОГО УЧАСТКА

Месторасположение: г.Набережные Челны, пр.Мира, XVIa жилой район

Целевое назначение: Многоэтажная жилая застройка (высотная застройка)

Заказчик: ООО СЗ «ЖК ПАРУС НЧ»

Республика Татарстан
г. Набережные Челны

Градостроительный план земельного участка

№	R	U	1	6	3	0	2	0	0	0	-	2	0	2	2	-	0	0	0	0	0	0	0	0	1	0	9
---	---	---	---	---	---	---	---	---	---	---	---	---	---	---	---	---	---	---	---	---	---	---	---	---	---	---	---

Градостроительный план земельного участка подготовлен на основании
заявления ООО СЗ «ЖК Парус НЧ» от 27.04.2022 №Р14723-6

(реквизиты заявления правообладателя земельного участка с указанием ф.и.о. заявителя - физического лица, либо реквизиты заявления и наименование заявителя - юридического лица о выдаче градостроительного плана земельного участка)

Местонахождение земельного участка

Республика Татарстан

(субъект Российской Федерации)

город Набережные Челны

(муниципальный район или городской округ)

(поселение)

Описание границ земельного участка

Обозначение (номер) характерной точки	Перечень координат характерных точек в системе координат, используемой для ведения Единого государственного реестра недвижимости	
	X	Y
1	469260,62	2322227,05
2	469281,52	2322248,51
3	469234,69	2322383,71
4	469185,41	2322332,83
5	469195,99	2322321,75
6	469181,53	2322307,93
7	469218,88	2322269,13
8	469260,62	2322227,05

Кадастровый номер земельного участка (при наличии)

16:52:040205:1015

Площадь земельного участка

7447 кв.м

Информация о расположенных в границах земельного участка объектах капитального строительства

Объекты капитального строительства отсутствуют

Информация о границах зоны планируемого размещения объекта капитального строительства в соответствии с утвержденным проектом планировки территории (при наличии)

Информация отсутствует

Обозначение (номер)	Перечень координат характерных точек в системе координат, используемой для ведения Единого государственного реестра

характерной точки	недвижимости	
	X	У
-	-	-

Реквизиты проекта планировки территории и (или) проекта межевания территории в случае, если земельный участок расположен в границах территории, в отношении которой утверждены проект планировки территории и (или) проект межевания территории

В соответствии с постановлением Исполнительного комитета город Набережные Челны от 18.06.2021г. №4155 «Об утверждении корректировки проекта планировки территории микрорайона «КамПИ» муниципального образования город Набережные Челны»

(указывается в случае, если земельный участок расположен в границах территории в отношении которой утверждены проект планировки территории и(или) проект межевания территории)

Градостроительный план подготовлен Исполнительным комитетом муниципального образования город Набережные Челны, Руководитель Исполнительного комитета Ф.Ш. Салахов

(ф.и.о., должность, полномоченного лица, наименование органа)

М.П.
(при наличии)



(подпись)

Ф.Ш. Салахов /

(расшифровка подписи)

Дата выдачи

13.05.2022
(ДД.ММ.ГГГГ)

1. Чертеж(и) градостроительного плана земельного участка

Чертеж градостроительного плана земельного участка разработан на топографической основе в масштабе 1:1000, имеющейся в архиве МУП «СГР». Проектную документацию разработать на основе топогеодезической съемки участка и прилегающих территорий.

(дата, наименование организации, подготовившей топографическую основу)

Чертеж(и) градостроительного плана земельного участка разработан(ы) 06.05.2022 Управлением архитектуры, градостроительного и жилищного развития Исполнительного комитета города Набережные Челны

(дата, наименование организации)

2. Информация о градостроительном регламенте либо требованиях к назначению, параметрам и размещению объекта капитального строительства на земельном участке, на который действие градостроительного регламента не распространяется или для которого градостроительный регламент не устанавливается

В соответствии с Правилами землепользования и застройки, рассматриваемый земельный участок расположен зоне Ц-2 – зона обслуживания и деловой активности местного значения. Данная зона выделена для обеспечения правовых условий формирования местных (локальных) центров городских районов и центров вдоль улиц с широким спектром коммерческих и обслуживающих функций, ориентированных на удовлетворение повседневных и периодических потребностей населения.

2.1. Реквизиты акта органа государственной власти субъекта Российской Федерации, органа местного самоуправления, содержащего градостроительный регламент либо реквизиты акта федерального органа государственной власти, органа государственной власти субъекта Российской Федерации, органа местного самоуправления, иной организации, определяющего, в соответствии с федеральными законами, порядок использования земельного участка, на который действие градостроительного регламента не распространяется или для которого градостроительный регламент не устанавливается

Правила землепользования и застройки муниципального образования город Набережные Челны, утвержденные решением Городского Совета муниципального образования город Набережные Челны Республики Татарстан от 25.10.2007 №26/4.

2.2. Информация о видах разрешенного использования земельного участка

Основные виды разрешенного использования:

- многоэтажная жилая застройка (высотная застройка) (2.6);
- обслуживание жилой застройки (2.7);
- хранение автотранспорта (2.7.1);
- коммунальное обслуживание (3.1);
- предоставление коммунальных услуг (3.1.1);
- административные здания организаций, обеспечивающих предоставление коммунальных услуг (3.1.2);
- оказание услуг связи (3.2.3);
- бытовое обслуживание (3.3);
- амбулаторно-поликлиническое обслуживание (3.4.1);
- дошкольное, начальное и среднее общее образование (3.5.1);
- среднее и высшее профессиональное образование (3.5.2);
- культурное развитие (3.6);
- объекты культурно-досуговой деятельности (3.6.1);
- парки культуры и отдыха (3.6.2);
- цирки и зверинцы (3.6.3);
- общественное управление (3.8);
- государственное управление (3.8.1);
- деловое управление (4.1);
- объекты торговли (торговые центры, торгово-развлекательные центры (комплексы)) (4.2);
- магазины (4.4);
- банковская и страховая деятельность (4.5);
- общественное питание (4.6);
- гостиничное обслуживание (4.7);
- развлекательные мероприятия (4.8.1);
- служебные гаражи (4.9);
- обеспечение спортивно-зрелищных мероприятий (5.1.1);
- обеспечение занятий спортом в помещениях (5.1.2);
- площадки для занятий спортом (5.1.3);
- связь (6.8);

- обеспечение внутреннего правопорядка (8.3);
- земельные участки (территории) общего пользования (12.0);
- улично-дорожная сеть (12.0.1);
- благоустройство территории (12.0.2);

Вспомогательные виды разрешенного использования:

- элементы благоустройства территории (площадки детские, спортивные, хозяйственные, площадки для отдыха, площадки для сбора мусора, зеленые насаждения);
- автостоянки (встроенные, пристроенные);

Условно разрешенные виды использования:

- религиозное использование (3.7);
- ветеринарное обслуживание (3.10);
- рынки (4.3);
- объекты дорожного сервиса (4.9.1);
- заправка транспортных средств (4.9.1.1);
- обеспечение дорожного отдыха (4.9.1.2);
- автомобильные мойки (4.9.1.3);
- ремонт автомобилей (4.9.1.4).

2.3. Предельные (минимальные и (или) максимальные) размеры земельного участка и предельные параметры разрешенного строительства, реконструкции объекта капитального строительства, установленные градостроительным регламентом для территориальной зоны, в которой расположен земельный участок

градостроительный регламент не устанавливается			сооружений	суммарной площади земельного участка, которая может быть застроена, ко всей площади земельного участка		допустимого размещения зданий, строений, сооружений, за пределами которых запрещено строительство зданий, строений, сооружений	тельства
1	2	3	4	5	6	7	8
-	-	-	-	-	-	-	-

3. Информация о расположенных в границах земельного участка объектах капитального строительства и объектах культурного наследия

3.1. Объекты капитального строительства

№ _____ - _____
 (согласно чертежу(ам) градостроительного плана) _____ (назначение объекта капитального строительства, этажность, высотность, общая площадь, площадь застройки)
 инвентаризационный или кадастровый номер _____,
 технический или кадастровый паспорт объекта подготовлен _____,
 (дата)

 (наименование организации (органа) государственного кадастрового учета объектов недвижимости или государственного технического учета и технической инвентаризации объектов капитального строительства)

4. Информация о расчетных показателях минимально допустимого уровня обеспеченности территории объектами коммунальной, транспортной, социальной инфраструктур и расчетных показателях максимально допустимого уровня территориальной доступности указанных объектов для населения в случае, если земельный участок расположен в границах территории, в отношении которой предусматривается осуществление деятельности по комплексному и устойчивому развитию территории

Информация о расчетных показателях минимально допустимого уровня обеспеченности территории								
Объекты коммунальной инфраструктуры			Объекты транспортной инфраструктуры			Объекты социальной инфраструктуры		
Наименование вида объекта	Единица измерения	Расчетный показатель	Наименование вида объекта	Единица измерения	Расчетный показатель	Наименование вида объекта	Единица измерения	Расчетный показатель
1	2	3	4	5	6	7	8	9
-	-	-	-	-	-	-	-	-
Информация о расчетных показателях максимально допустимого уровня территориальной доступности								
Наименование вида объекта	Единица измерения	Расчетный показатель	Наименование вида объекта	Единица измерения	Расчетный показатель	Наименование вида объекта	Единица измерения	Расчетный показатель
1	2	3	4	5	6	7	8	9
-	-	-	-	-	-	-	-	-

5. Информация об ограничениях использования земельного участка, в том числе если земельный участок полностью или частично расположен в границах зон с особыми условиями использования территорий

Ограничения прав на земельный участок, предусмотренные статьями 56, 56.1 Земельного кодекса Российской Федерации; Срок действия: с 2017-11-24; реквизиты документа-основания: постановление "Об утверждении описания местоположения границ охранных зон линий электропередачи, принадлежащих ОАО "Сетевая компания", и установлении особых условий использования

земельных участков, попадающих в охранные зоны" от 20.07.2010 № 4814
выдан: Исполнительный комитет муниципального образования города
Набережные Челны; Содержание ограничения (обременения): "Правила
установления охранных зон объектов электросетевого хозяйства и особых
условий использования земельных участков, расположенных в границах таких
зон", утверждены постановлением Правительства Российской Федерации от 24
февраля 2009г. №160.; Реестровый номер границы: 16.52.2.6

Ограничения прав на земельный участок, предусмотренные статьями 56,
56.1 Земельного кодекса Российской Федерации; Срок действия: с 2017-11-24;
реквизиты документа-основания: постановление "Об утверждении описания
местоположения границ охранных зон линий электропередачи, принадлежащих
ОАО "Сетевая компания", и установлении особых условий использования
земельных участков, попадающих в охранные зоны" от 20.07.2010 № 4814
выдан: Исполнительный комитет муниципального образования города
Набережные Челны; Содержание ограничения (обременения): "Правила
установления охранных зон объектов электросетевого хозяйства и особых
условий использования земельных участков, расположенных в границах таких
зон", утверждены постановлением Правительства Российской Федерации от 24
февраля 2009г. №160.; Реестровый номер границы: 16.52.2.5

Ограничения прав на земельный участок, предусмотренные статьями 56,
56.1 Земельного кодекса Российской Федерации; Срок действия: с 2021-10-27;
реквизиты документа-основания: свидетельство о государственной регистрации
права от 25.12.2013 серия: 16-АМ № 778202 выдан: Управление Федеральной
службы государственной регистрации, кадастра и картографии по Республике
Татарстан; выписка из ЕГРП от 29.09.2021 № б/н выдан: Управление
Федеральной службы государственной регистрации, кадастра и картографии по
Республике Татарстан; Содержание ограничения (обременения): Ограничения
использования объектов недвижимости в границах зоны с особыми условиями
использования земель согласно: «Правилам охраны линий и сооружений связи
и линий и сооружений радиотелевизионной связи», утвержденным Постановлением
Правительства РФ №578 от 09.06.1995 г. Правила предусматривают
необходимость получения разрешения для осуществления различного рода
работ в охранной зоне. Письменное согласие должно быть получено также на
строительные, ремонтные и другие работы. В пределах охранных зон без
письменного согласия и присутствия представителей предприятий,
эксплуатирующих линии связи и линии радиотелевизионной связи, любым юридическим и
физическим лицам, (в том числе и земельным собственникам) запрещается:
осуществлять всякого рода строительные, монтажные и взрывные работы и
земляные работы (за исключением вспашки на глубину не более 0,3 м);
производить геолого-съёмочные, поисковые, геодезические и другие
изыскательские работы, которые связаны с бурением скважин, шурфованием,
взятием проб грунта, осуществлением взрывных работ; производить посадку
деревьев, располагать полевые станы, содержать скот, складировать материалы,
корма и удобрения, жечь костры, устраивать стрельбища; устраивать проезды и
стоянки автотранспорта, тракторов и механизмов и т.д. Запрещено также
производить всякого рода действия, которые могут нарушить нормальную

работу линий связи и линий радиофикации.; Реестровый номер границы: 16:52-6.4024; Вид объекта реестра границ: Зона с особыми условиями использования территории; Вид зоны по документу: Охранная зона "сети кабельной канализации ООО" СвязьИнвест" г. Набережные Челны"; Тип зоны: Охранная зона линий и сооружений связи и линий и сооружений радиофикации

Согласно приказа Росавиации от 18.02.2020 N 195-П "Об установлении приаэродромной территории аэродрома Бегишево (Нижнекамск)" указанный земельный участок расположен в пятой подзоне с особыми условиями использования территорий – приаэродромная территория аэродрома «Бегишево (Нижнекамск)». В пределах пятой подзоны запрещается размещать опасные производственные объекты, определенные Федеральным законом от 21.07.1997 года № 116-ФЗ «О промышленной безопасности опасных производственных объектов», функционирование которых может повлиять на безопасность полетов воздушных судов.

В пределах пятой подзоны вводятся ограничения на строительство опасных производственных объектов, не относящихся к инфраструктуре аэропорта: складов нефти и нефтепродуктов, магистральных трубопроводов: газопроводов, нефтепроводов, нефтепродуктопроводов и сооружений на них. Магистральные газопроводы и сооружения на них, из которых возможен выброс или утечка газа в атмосферу, должны располагаться за пределами полос воздушных подходов к аэродромам. Другие опасные производственные объекты, определенные Федеральным законом от 21.07.1997 года № 116-ФЗ «О промышленной безопасности опасных производственных объектов», функционирование которых может повлиять на безопасность полетов воздушных судов (компрессорные станции магистральных газопроводов, магистральные трубопроводы сжиженных углеводородных газов, склады вооружений и боеприпасов, АЭС и т.п.) должны располагаться на удалении от границы пятой подзоны, определённом с учетом максимального радиуса зон поражения в случаях происшествий техногенного характера на опасных производственных объектах.

При невозможности соблюдения нормативных расстояний сооружение опасных производственных объектов должно выполняться на основании специальных технических условий (СТУ), разработанных для конкретного объекта капитального строительства, и содержащих дополнительные технические требования, обеспечивающие безопасную эксплуатацию и функционирование объектов и сооружений.

6. Информация о границах зон с особыми условиями использования территорий, если земельный участок полностью или частично расположен в границах таких зон

Наименование зоны с особыми условиями использования территории с указанием объекта, в отношении которого установлена такая зона	Перечень координат характерных точек в системе координат, используемой для ведения Единого государственного реестра недвижимости		
	Обозначение (номер) характерной точки	x	y
1	2	3	4

16:52:040205:1015/1	1	469210,38	2322277,96
	2	469208,99	2322279,40
	3	469209,13	2322279,53
	4	469214,48	2322284,75
	5	469218,43	2322288,72
	6	469227,49	2322297,48
	7	469234,96	2322305,16
	8	469242,99	2322313,62
	9	469249,48	2322320,93
	10	469251,01	2322323,71
	11	469252,14	2322325,95
	12	469252,25	2322328,09
	13	469252,43	2322328,61
	14	469252,85	2322328,96
	15	469253,55	2322329,26
	16	469254,22	2322327,33
	17	469252,10	2322325,44
	18	469252,78	2322322,78
	19	469251,12	2322319,77
	20	469244,47	2322312,27
	21	469236,40	2322303,77
	22	469228,90	2322296,06
	23	469219,83	2322287,30
	24	469215,88	2322283,33
	25	469210,51	2322278,09
	26	469210,38	2322277,96
	27	469249,55	2322340,81
	28	469251,36	2322335,58
	29	469251,03	2322335,79
	30	469249,06	2322337,45
	31	469246,83	2322341,29
	32	469242,46	2322349,61
	33	469236,76	2322358,76
	34	469233,33	2322365,01
	35	469228,57	2322372,97
	36	469226,95	2322375,72
	37	469228,48	2322377,30
	38	469230,38	2322374,08
	39	469235,15	2322366,09
	40	469238,57	2322359,86
	41	469244,28	2322350,69
	42	469248,67	2322342,34
	43	469249,55	2322340,81
16:52:040205:1015/2	1	469194,12	2322323,71
	2	469192,73	2322325,16
	3	469198,93	2322334,86
	4	469215,87	2322350,85
	5	469221,17	2322356,87

	6	469222,15	2322357,65
	7	469223,18	2322358,14
	8	469224,79	2322358,55
	9	469225,18	2322358,57
	10	469225,55	2322358,44
	11	469227,26	2322357,38
	12	469228,82	2322355,25
	13	469243,89	2322346,42
	14	469248,80	2322342,99
	15	469250,03	2322339,42
	16	469248,68	2322340,64
	17	469242,81	2322344,74
	18	469227,46	2322353,75
	19	469225,89	2322355,90
	20	469224,88	2322356,51
	21	469223,86	2322356,25
	22	469223,21	2322355,95
	23	469222,55	2322355,42
	24	469217,37	2322349,53
	25	469200,41	2322330,51
	26	469194,12	2322323,71
16:52:040205:1015/3	1	469269,84	2322282,22
	2	469260,90	2322308,04
	3	469271,09	2322254,24
	4	469252,95	2322234,78
	5	469255,76	2322231,95
	6	469274,70	2322252,26
	7	469275,24	2322253,64
	8	469269,84	2322282,22

7. Информация о границах зон действия публичных сервитутов

Информация отсутствует

Обозначение (номер) характерной точки	Перечень координат характерных точек в системе координат, используемой для ведения Единого государственного реестра недвижимости	
	X	Y
-	-	-

8. Номер и (или) наименование элемента планировочной структуры, в границах которого расположен земельный участок

Центральный район города

9. Информация о технических условиях подключения (технологического присоединения) объектов капитального строительства к сетям инженерно-технического обеспечения, определенных с учетом программ комплексного развития систем коммунальной инфраструктуры поселения, городского округа

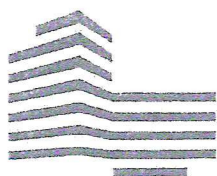
Информация отсутствует

10. Реквизиты нормативных правовых актов субъекта Российской Федерации, муниципальных правовых актов, устанавливающих требования к благоустройству территории

«Правилам благоустройства территории муниципального образования город Набережные Челны», утвержденные Решением Городского Совета от 20.09.2012 №21/8.

11. Информация о красных линиях: _____

Обозначение (номер) характерной точки	Перечень координат характерных точек в системе координат, используемой для ведения Единого государственного реестра недвижимости	
	X	Y
1	469223,78	2322424,81
2	469335,64	2322028,99



Общество с ограниченной ответственностью
Специализированный застройщик
«ЖК Парус НЧ»

ИНН 1650311559, КПП 165001001, ОГРН 1151650011633
423812, Республика Татарстан, гор. Набережные Челны, проспект Сююмбике, дом 2/19, офис 3.4

Исх.№ 1522 от «27» апреля 2022 г.

Руководителю
Исполнительного комитета
г.Набережные Челны
Салахову Ф.Ш.

Уважаемый Фарид Шавкатович!

Просим Вас подготовить градостроительный план на земельный участок с кадастровым номером **16:52:040205:1015**, расположенный по адресу: Республика Татарстан, г. Набережные Челны, пр. Мира, XVIa.

Приложения:

- учредительные документы
- разбивочный план
- технические условия
- правоустанавливающие документы на земельный участок

Директор ООО УК «Архстрой»
Управляющей организации
ООО СЗ «ЖК Парус НЧ»

Халиуллин А.Р.

Филиал федерального государственного бюджетного учреждения "Федеральная кадастровая палата Федеральной службы государственной регистрации, кадастра и картографии" по Республике Татарстан
полное наименование органа регистрации прав

Выписка из Единого государственного реестра недвижимости об объекте недвижимости

Сведения о характеристиках объекта недвижимости

На основании запроса от 29.04.2022, поступившего на рассмотрение на рассмотрение 29.04.2022, сообщаем, что согласно записям Единого государственного реестра недвижимости:

Раздел 1 Лист 1

Земельный участок			
вид объекта недвижимости			
Лист № 1 раздела 1	Всего листов раздела 1: 3	Всего разделов: 8	Всего листов выписки: 17
29.04.2022г. № КУВИ-001/2022-65657463			
Кадастровый номер: 16:52:040205:1015			
Номер кадастрового квартала: 16:52:040205			
Дата присвоения кадастрового номера: 08.12.2017			

Ранее присвоенный государственный учетный номер:	данные отсутствуют
Местоположение:	данные отсутствуют Местоположение установлено относительно ориентира, расположенного в границах участка. Почтовый адрес ориентира: Республика Татарстан, МО "г Набережные Челны", г Набережные Челны, проспект Мира, XVIa жилой район.
Площадь:	7447 +/- 30
Кадастровая стоимость, руб.:	26834296.39
Кадастровые номера расположенных в пределах земельного участка объектов недвижимости:	16:52:000000:4420, 16:52:020701:159112
Кадастровые номера объектов недвижимости, из которых образован объект недвижимости:	16:52:040205:1008
Кадастровые номера образованных объектов недвижимости:	данные отсутствуют
Категория земель:	Земли населенных пунктов
Виды разрешенного использования:	Многоэтажная жилищная застройка (высотная застройка)
Сведения о кадастровом инженере:	16177, 232-2017
Сведения о лесах, водных объектах и об иных природных объектах, расположенных в пределах земельного участка:	данные отсутствуют
Сведения о том, что земельный участок полностью расположен в границах зоны с особыми условиями использования территории, территории объекта культурного наследия, публичного сервитута:	данные отсутствуют
Сведения о том, что земельный участок расположен в границах особой экономической зоны, территории опережающего социально-экономического развития, зоны территориального развития в Российской Федерации, игорной зоны:	данные отсутствуют

полное наименование должности	подпись	инициалы, фамилия
-------------------------------	---------	-------------------

М.П.

Выписка из Единого государственного реестра недвижимости об объекте недвижимости
Сведения о зарегистрированных правах

Земельный участок		Вид объекта недвижимости	
Лист № 1 раздела 2		Всего листов раздела 2: 2	
29.04.2022г. № КУВН-001/2022-65657463		Всего разделов: 8	
Кадастровый номер: 16:52:040205:1015		Всего листов выписки: 17	
1	Правообладатель (правообладатели):	1.1	Республика Татарстан
2	Вид, номер, дата и время государственной регистрации права:	2.1	Собственность 16:52:040205:1015-16/022/2019-4 20.06.2019 11:12:55
3	Сведения об осуществлении государственной регистрации сделки, права без необходимого в силу закона согласия третьего лица, органа:	3.1	данные отсутствуют
4	Ограничение прав и обременение объекта недвижимости:		
4.1	вид:		Аренда
	дата государственной регистрации:		07.04.2022 09:45:23
	номер государственной регистрации:		16:52:040205:1015-16/262/2022-11
	срок, на который установлено ограничение прав и обременение объекта недвижимости:		Срок действия с 08.04.2019 по 04.05.2024
	лицо, в пользу которого установлено ограничение прав и обременение объекта недвижимости:		Общество с ограниченной ответственностью Специализированный застройщик "ЖК ПАРУС НЧ", ИНН: 1650311559, ОГРН: 1151650011633
	основание государственной регистрации:		Договор о передаче прав и обязанностей (перенайме) по договору аренды земельных участков, выдан 25.03.2022
	сведения об осуществлении государственной регистрации сделки, права, ограничения права без необходимого в силу закона согласия третьего лица, органа:		Договор аренды земельных участков, № 071-4965, выдан 05.03.2019
	сведения об управлении залогом и о договоре управления залогом, если такой договор заключен для управления ипотекой:		Соглашение о расторжении договора о передаче прав и обязанностей (перенайме) по договору аренды земельных участков б/н от 25.03.2021, выдан 25.02.2022
5	Договоры участия в долевом строительстве:		данные отсутствуют
	Договоры участия в долевом строительстве:		данные отсутствуют
	полное наименование должности		подпись
			инициалы, фамилия
			М.П.

Земельный участок			
вид объекта недвижимости			
Лист № 2 раздела 2	Всего листов раздела 2: 2	Всего разделов: 8	Всего листов выписки: 17
29.04.2022г. № КУВИ-001/2022-65657463			
Кадастровый номер: 16:52:040205:1015			
6	Заявленные в судебном порядке права требования:	данные отсутствуют	
7	Сведения о возражении в отношении зарегистрированного права:	данные отсутствуют	
8	Сведения о наличии решения об изъятии объекта недвижимости для государственных и муниципальных нужд:	данные отсутствуют	
9	Сведения о невозможности государственной регистрации без личного участия правообладателя или его законного представителя:	данные отсутствуют	
10	Правопритязания и сведения о наличии поступивших, но не рассмотренных заявлений о проведении государственной регистрации права (перехода, прекращения права), ограничения права или обременения объекта недвижимости, сделки в отношении объекта недвижимости:	отсутствуют	
11	Сведения о невозможности государственной регистрации перехода, прекращения, ограничения права на земельный участок из земель сельскохозяйственного назначения:	данные отсутствуют	

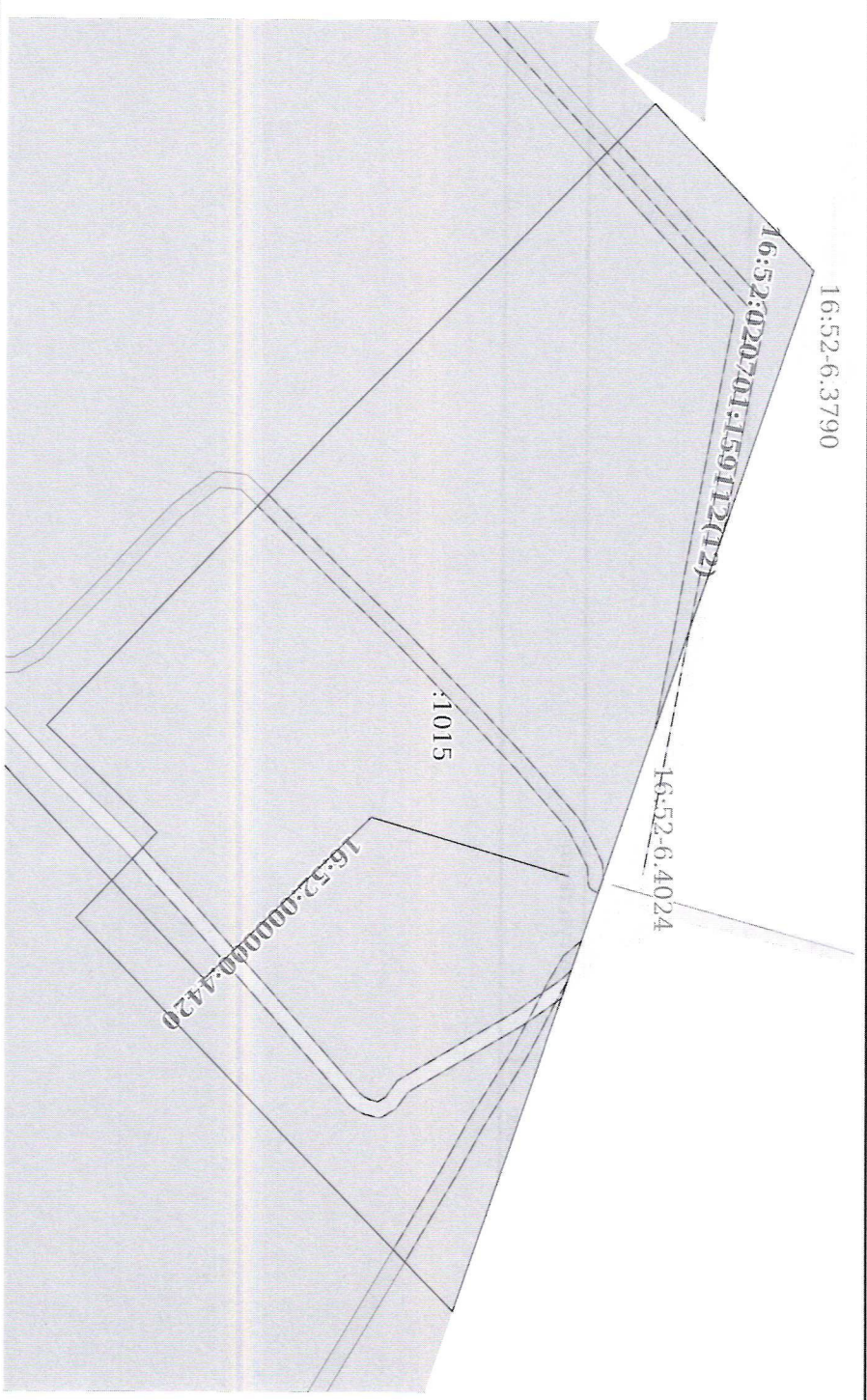
полное наименование должности	подпись	инициалы, фамилия

М.П.

Выписка из Единого государственного реестра недвижимости об объекте недвижимости
Описание местоположения земельного участка

Земельный участок		
Вид объекта недвижимости		
Лист № 1 раздела 3	Всего листов раздела 3: 1	Всего разделов: 8
29.04.2022г. № КУВИ-001/2022-65657463		Всего листов выписки: 17
Кадастровый номер:		16:52:040205:1015

План (чертеж, схема) земельного участка



Масштаб 1:900
Условные обозначения:

полное наименование должности	подпись	инициалы, фамилия
-------------------------------	---------	-------------------

М.П.

Выписка из Единого государственного реестра недвижимости об объекте недвижимости
 Описание местоположения земельного участка

Земельный участок	
вид объекта недвижимости	
Лист № 1 раздела 3.1	Всего листов раздела 3.1: 1
Всего листов 3.1	Всего разделов: 8
Всего листов выписки: 17	
29.04.2022г. № КУВИ-001/2022-65657463	
Кадастровый номер: 16:52:040205:1015	

№ п/п	Номер точки		Дирекционный угол	Горизонтальное проложение, м	Описание закрепления на местности	Кадастровые номера смежных участков	Сведения об адресах правообладателей смежных земельных участков
	начальная ая	конечная ая					
1	2	3	4	5	6	7	8
1	1.1.1	1.1.2	45°45.4'	29.96	-	данные отсутствуют	данные отсутствуют
2	1.1.2	1.1.3	109°6.3'	143.08	-	данные отсутствуют	данные отсутствуют
3	1.1.3	1.1.4	225°54.9'	70.83	-	16:52:040205:1016	адрес отсутствует
4	1.1.4	1.1.5	313°40.7'	15.32	-	16:52:040205:1016	адрес отсутствует
5	1.1.5	1.1.6	223°42.2'	20.0	-	16:52:040205:1016	адрес отсутствует
6	1.1.6	1.1.7	313°54.5'	53.86	-	16:52:040205:1016	адрес отсутствует
7	1.1.7	1.1.1	314°46.1'	59.27	-	16:52:040205:1016	адрес отсутствует

полное наименование должности	подпись	инициалы, фамилия

М.П.

Выписка из Единого государственного реестра недвижимости об объекте недвижимости
 Описание местоположения земельного участка

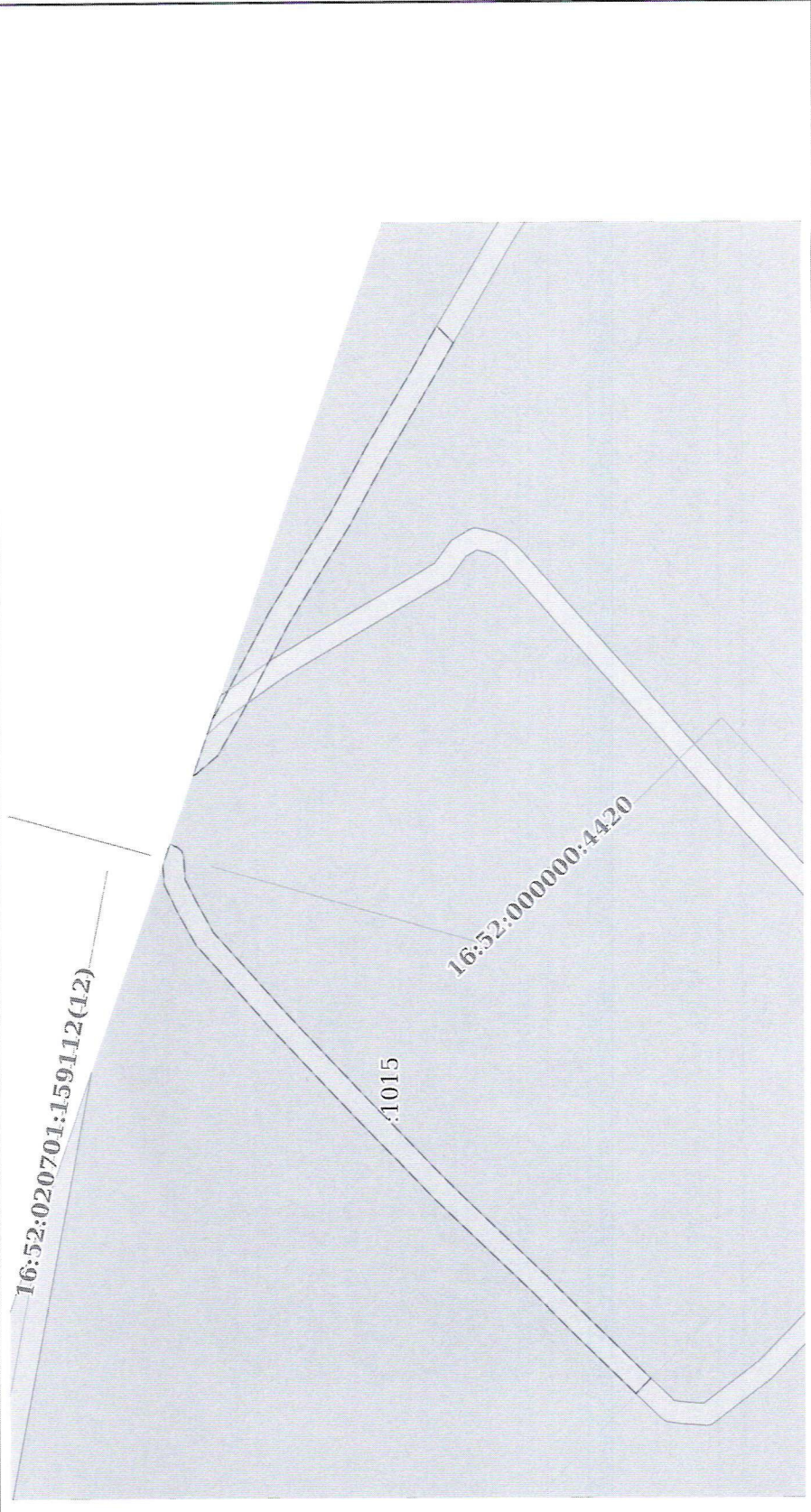
Земельный участок			
вид объекта недвижимости			
Лист № 1 раздела 3.2	Всего листов раздела 3.2: 1	Всего разделов: 8	Всего листов выписки: 17
29.04.2022г. № КУВН-001/2022-65657463			
Кадастровый номер:		16:52:040205:1015	

Сведения о характерных точках границы земельного участка				
Система координат 16.2				
Номер точки	Координаты, м		Описание закрепления на местности	Средняя квадратичная погрешность определения координат характерных точек границ земельного участка, м
	X	Y		
1	469260.62	2322227.05	Закрепление отсутствует	0.1
2	469281.52	2322248.51	Закрепление отсутствует	0.1
3	469234.69	2322383.71	Закрепление отсутствует	0.1
4	469185.41	2322332.83	Закрепление отсутствует	0.1
5	469195.99	2322321.75	Закрепление отсутствует	0.1
6	469181.53	2322307.93	Закрепление отсутствует	0.1
7	469218.88	2322269.13	Закрепление отсутствует	0.1
8	469260.62	2322227.05	Закрепление отсутствует	0.1

полное наименование должности	подпись	инициалы, фамилия
	М.П.	

Выписка из Единого государственного реестра недвижимости об объекте недвижимости
Сведения о частях земельного участка

Земельный участок			
вид объекта недвижимости			
Лист № 1 раздела 4	Всего листов раздела 4: 3	Всего разделов: 8	Всего листов выписки: 17
29.04.2022г. № КУВИ-001/2022-65657463			
Кадастровый номер: 16:52:040205:1015			
План (чертеж, схема) части земельного участка		Учетный номер части: 16:52:040205:1015/1	



Масштаб 1:600	Условные обозначения:		
полное наименование должности	подпись	инициалы, фамилия	
	М.П.		

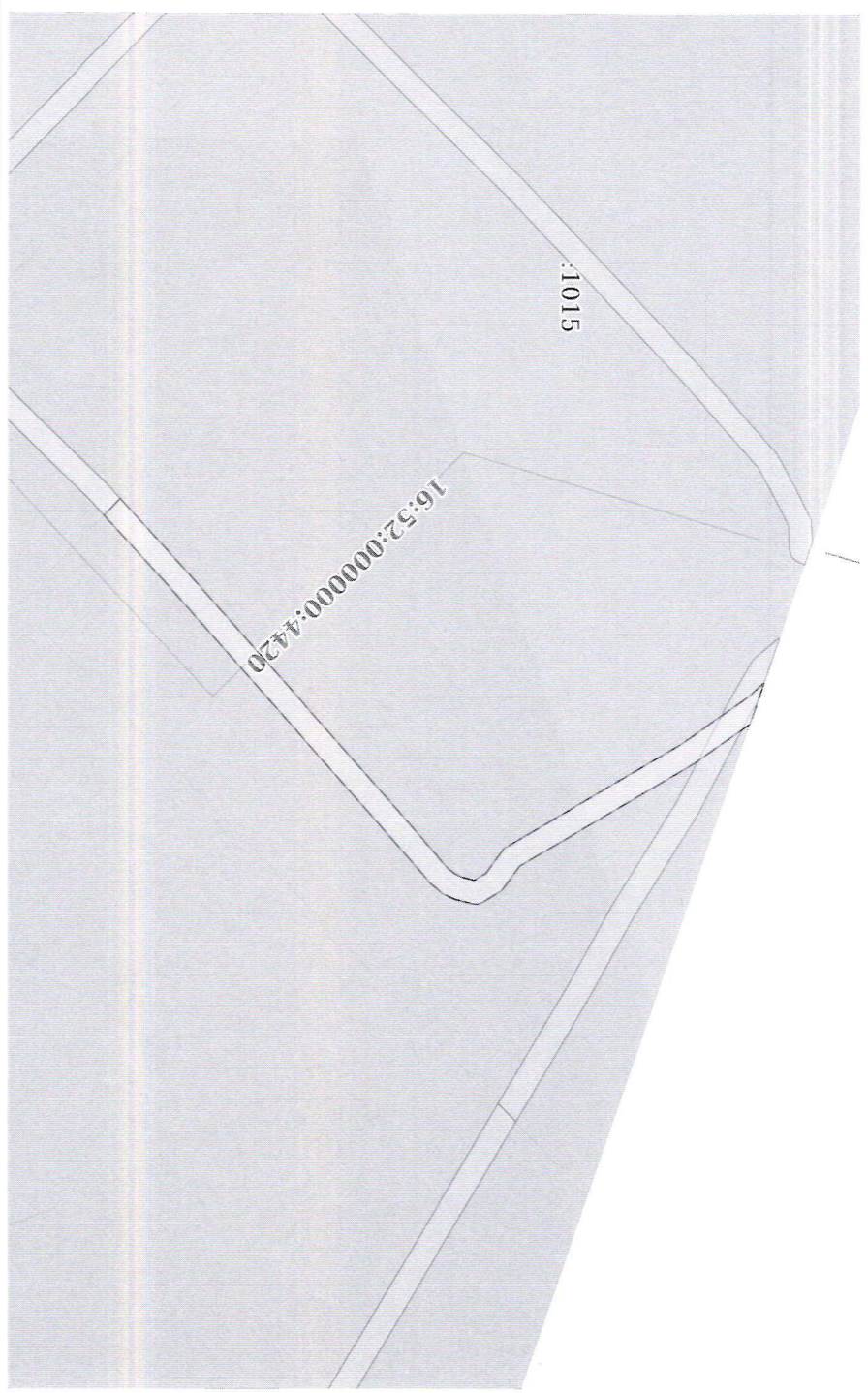
Земельный участок
вид объекта недвижимости

Лист № 2 раздела 4	Всего листов раздела 4: 3	Всего разделов: 8	Всего листов выписки: 17
--------------------	---------------------------	-------------------	--------------------------

29.04.2022г. № КУВН-001/2022-65657463

Кадастровый номер: 16:52:040205:1015

План (чертеж, схема) части земельного участка | Учетный номер части: 16:52:040205:1015/2



Масштаб 1:600 | Условные обозначения:

полное наименование должности	подпись	инициалы, фамилия
-------------------------------	---------	-------------------

М.П.

Земельный участок вид объекта недвижимости			
Лист № 3 раздела 4	Всего листов раздела 4: 3	Всего разделов: 8	Всего листов выписки: 17
29.04.2022г. № КУВИ-001/2022-65657463			
Кадастровый номер: 16:52:040205:1015			
План (чертеж, схема) части земельного участка		Учетный номер части: 16:52:040205:1015/3	
Масштаб 1:500	Условные обозначения:		

полное наименование должности	подпись	инициалы, фамилия
-------------------------------	---------	-------------------

М.П.

Выписка из Единого государственного реестра недвижимости об объекте недвижимости
Сведения о частях земельного участка

Земельный участок			
Вид объекта недвижимости			
Лист № 1 раздела 4.1	Всего листов раздела 4.1: 2	Всего разделов: 8	Всего листов выписки: 17
29.04.2022г. № КУВН-001/2022-65657463			
Кадастровый номер:		16:52:040205:1015	

Учетный номер части	Площадь, м2	Содержание ограничения в использовании или ограничения права на объект недвижимости или обременения объекта недвижимости
1	2	3
16:52:040205:1015/1	230	<p>вид ограничения (обременения): ограничения прав на земельный участок, предусмотренные статьями 56, 56.1 Земельного кодекса Российской Федерации; Срок действия: с 2017-11-24; реквизиты документа-основания: постановление "Об утверждении описания местоположения границ охраняемых зон линий электропередачи, принадлежащих ОАО "Сетевая компания", и установлении особых условий использования земельных участков, попадающих в охраняемые зоны" от 20.07.2010 № 4814 выдан: Исполнительный комитет муниципального образования города Набережные Челны; Содержание ограничения (обременения): "Правила установления охраняемых зон объектов электросетевого хозяйства и особых условий использования земельных участков, расположенных в границах таких зон", утверждены постановлением Правительства Российской Федерации от 24 февраля 2009г. №160; Реестровый номер границы: 16.52.2.6</p>
16:52:040205:1015/2	151	<p>вид ограничения (обременения): ограничения прав на земельный участок, предусмотренные статьями 56, 56.1 Земельного кодекса Российской Федерации; Срок действия: с 2017-11-24; реквизиты документа-основания: постановление "Об утверждении описания местоположения границ охраняемых зон линий электропередачи, принадлежащих ОАО "Сетевая компания", и установлении особых условий использования земельных участков, попадающих в охраняемые зоны" от 20.07.2010 № 4814 выдан: Исполнительный комитет муниципального образования города Набережные Челны; Содержание ограничения (обременения): "Правила установления охраняемых зон объектов электросетевого хозяйства и особых условий использования земельных участков, расположенных в границах таких зон", утверждены постановлением Правительства Российской Федерации от 24 февраля 2009г. №160; Реестровый номер границы: 16.52.2.5</p>
16:52:040205:1015/3	278	<p>вид ограничения (обременения): ограничения прав на земельный участок, предусмотренные статьями 56, 56.1 Земельного кодекса Российской Федерации; Срок действия: с 2021-10-27; реквизиты документа-основания: свидетельством о государственной регистрации права от 25.12.2013 серия: 16-АМ № 778202 выдан: Управление Федеральной службы государственной регистрации, кадастра и картографии по Республике Татарстан; выписка из ЕГРП от 29.09.2021 № 6/н выдан: Управление Федеральной службы государственной регистрации, кадастра и картографии по Республике Татарстан; Содержание ограничения (обременения): Ограничения использования объектов недвижимости в границах зоны с особыми условиями использования земель согласно: «Правилам охраны линий и сооружений связи и линий в границах зоны с особыми условиями использования земель согласно Постановления Правительства РФ №78 от 09.06.1995 г. Правила предусматривают необходимость разрешения для осуществления различного рода работ в охраняемой зоне. Письменное согласие должно быть получено также на строительные, ремонтные и другие работы. В пределах охраняемых зон без письменного согласия и присутствия представителей предприятий, эксплуатирующих линии связи и линии радиотелефонии, любым юридическим и физическим лицам, (в том числе и земельным собственникам) запрещается осуществлять всякого рода строительные, монтажные и взрывные работы и земляные работы (за исключением вешалки на ступицу не более 0,3 м); производить геолого-съёмочные, поисковые, геодезические и другие изыскательские работы, которые связаны с бурением скважин, шурфованием, взятием проб грунта, осуществлением взрывных работ; производить посылку деревьев, распилывать полевые станы, содержать скот, складировать материалы, корма и удобрения, жечь костры, устраивать стрельбища, устраивать проезды и стоянки автотранспорта, тракторов и механизмов и</p>

полное наименование должности	подпись	инициалы, фамилия
-------------------------------	---------	-------------------

М.П.

Земельный участок		
вид объекта недвижимости		
Лист № 2 раздела 4.1	Всего листов раздела 4.1: 2	Всего разделов: 8
29.04.2022г. № КУВИ-001/2022-65657463		Всего листов выписки: 17.
Кадастровый номер: 16:52:040205:1015		
	т.д. Запрещено также производить всякого рода действия, которые могут нарушить нормальную работу линий связи и линий радиосвязи.; Реестровый номер границы: 16:52-6.4024; Вид объекта реестра границ: Зона с особыми условиями использования территории; Вид зоны по документу: Охранная зона "сети кабельной канализации ООО "СвязьИнвест" г. Набережные Челны"; Тип зоны: Охранная зона линий и сооружений связи и линий и сооружений радиосвязи	

полное наименование должности	подпись	инициалы, фамилия

М.П.

Выписка из Единого государственного реестра недвижимости об объекте недвижимости
Сведения о частях земельного участка

Земельный участок	
вид объекта недвижимости	
Лист № 1 раздела 4.2	Всего листов раздела 4.2: 4
Всего листов выписки: 17	
29.04.2022г. № КУВН-001/2022-65657463	
Кадастровый номер: 16:52:040205:1015	

Сведения о характерных точках границы части (частей) земельного участка				
Учетный номер части: 16:52:040205:1015/1				
Система координат МСК-16				
Номер точки	Координаты, м		Описание закрепления на местности	Средняя квадратичная погрешность определения координат характерных точек границ земельного участка, м
	X	Y		
1	469210.38	2322277.96	4	5
2	469208.99	2322279.4	-	-
3	469209.13	2322279.53	-	0.1
4	469214.48	2322284.75	-	0.1
5	469218.43	2322288.72	-	0.1
6	469227.49	2322297.48	-	0.1
7	469234.96	2322305.16	-	0.1
8	469242.99	2322313.62	-	0.1
9	469249.48	2322320.93	-	0.1
10	469251.01	2322323.71	-	0.1
11	469252.14	2322325.95	-	0.1
12	469252.25	2322328.09	-	0.1
13	469252.43	2322328.61	-	0.1
14	469252.85	2322328.96	-	0.1
15	469253.55	2322329.26	-	-
16	469254.22	2322327.33	-	-
17	469254.1	2322325.44	-	0.1
18	469252.78	2322322.78	-	0.1
19	469251.12	2322319.77	-	0.1
20	469244.47	2322312.27	-	0.1
21	469236.4	2322303.77	-	0.1
22	469228.9	2322296.06	-	0.1
23	469219.83	2322287.3	-	0.1

полное наименование должности	подпись	инициалы, фамилия
-------------------------------	---------	-------------------

М.П.

Земельный участок			
вид объекта недвижимости			

Лист № 2 раздела 4.2	Всего листов раздела 4.2: 4	Всего разделов: 8	Всего листов выписки: 17
----------------------	-----------------------------	-------------------	--------------------------

29.04.2022г. № КУВИ-001/2022-65657463	
Кадастровый номер: 16:52:040205:1015	

24	469215.88	2322283.33	-	0.1
25	469210.51	2322278.09	-	0.1
26	469210.38	2322277.96	-	-
1	469249.55	232340.81	-	-
2	469251.36	232335.58	-	-
3	469251.03	232335.79	-	0.1
4	469249.06	232337.45	-	0.1
5	469246.83	232341.29	-	0.1
6	469242.46	232349.61	-	0.1
7	469236.76	232358.76	-	0.1
8	469233.33	232365.01	-	0.1
9	469228.57	232372.97	-	0.1
10	469226.95	232375.72	-	-
11	469228.48	232377.3	-	-
12	469230.38	232374.08	-	0.1
13	469235.15	232366.09	-	0.1
14	469238.57	232359.86	-	0.1
15	469244.28	232350.69	-	0.1
16	469248.67	232342.34	-	0.1
17	469249.55	232340.81	-	-

ПОЛНОЕ НАИМЕНОВАНИЕ ДОЛЖНОСТИ	ПОДПИСЬ	ИНИЦИАЛЫ, ФАМИЛИЯ
	М.П.	

Выписка из Единого государственного реестра недвижимости об объекте недвижимости

Сведения о характеристиках объекта недвижимости

На основании запроса от 06.05.2022, поступившего на рассмотрение 06.05.2022, сообщаем, что согласно записям Единого государственного реестра недвижимости:

Раздел 1 Лист 1

Сооружение		
вид объекта недвижимости		
Лист № 1 раздела 1	Всего листов раздела 1: 2	Всего разделов: 4
		Всего листов выписки: 22
06.05.2022г. № КУВИ-001/2022-69189324		
Кадастровый номер: 16:52:000000:4420		
Номер кадастрового квартала: 16:52:000000		
Дата присвоения кадастрового номера: 16.05.2019		

Ранее присвоенный государственный учетный номер:	данные отсутствуют	
Местоположение:	Республика Татарстан, г Набережные Челны	
Площадь:	данные отсутствуют	
Основная характеристика (для сооружения):	тип	значение
	протяженность	3319
Назначение:	нежилые, не определено	
Наименование:	Тепловые сети	
Количество этажей, в том числе подземных этажей:	данные отсутствуют	
Год ввода в эксплуатацию по завершении строительства:	данные отсутствуют	
Год завершения строительства:	1989	
Кадастровая стоимость, руб.:	не определена	
Кадастровые номера иных объектов недвижимости, в пределах которых расположен объект недвижимости:	16:52:020102:1308, 16:52:020102:1321, 16:52:020102:19, 16:52:020102:63, 16:52:020102:65, 16:52:020102:78, 16:52:020102:79, 16:52:020103:171, 16:52:020103:172, 16:52:020103:173, 16:52:020128:108, 16:52:020128:110, 16:52:020128:111, 16:52:020128:52, 16:52:020303:55, 16:52:020303:6, 16:52:020304:1, 16:52:020401:84, 16:52:020403:104, 16:52:020403:106, 16:52:020403:107, 16:52:020403:109, 16:52:020403:125, 16:52:020403:129, 16:52:020403:130, 16:52:020403:150, 16:52:020403:30, 16:52:030302:35, 16:52:030302:51, 16:52:030302:75, 16:52:030501:37, 16:52:030504:43, 16:52:030506:28, 16:52:030508:31, 16:52:040205:18, 16:52:040205:1015, 16:52:040205:1016, 16:52:040205:1018, 16:52:040205:1018, 16:52:040205:18, 16:52:040205:20, 16:52:040302:22, 16:52:040302:42, 16:52:060203:9, 16:52:060302:40, 16:52:060302:73, 16:52:070204:100, 16:52:070204:5, 16:52:070204:99	
Кадастровые номера помещений, машино-мест, расположенных в здании или сооружении:	данные отсутствуют	
Кадастровые номера объектов недвижимости, из которых образован объект недвижимости:	данные отсутствуют	

полное наименование должности	подпись	инициалы, фамилия
		М.П.

Сооружение

вид объекта недвижимости

Лист № 2 раздела 2

Всего листов раздела 2: 2

Всего разделов: 4

Всего листов выписки: 22

06.05.2022г. № КУ/ВИ-001/2022-69189324

Кадастровый номер:

16:52:000000:4420

3	Сведения об осуществлении государственной регистрации сделки, права без необходимого в силу закона согласия третьего лица, органа.	3.2	данные отсутствуют
4	Ограничение прав и обременение объекта недвижимости:		не зарегистрировано
5	Договоры участия в долевом строительстве:		не зарегистрировано
6	Заявленные в судебном порядке права требования:		данные отсутствуют
7	Сведения о возращении в отношении зарегистрированного права:		данные отсутствуют
8	Сведения о наличии решения об изъятии объекта недвижимости для государственных и муниципальных нужд:		данные отсутствуют
9	Сведения о невозможности государственной регистрации без личного участия правообладателя или его законного представителя:		данные отсутствуют
10	Правопритязания и сведения о наличии поступивших, но не рассмотренных заявлений о проведении государственной регистрации права (перехода, прекращения права), ограничения права или обременения объекта недвижимости, сделки в отношении объекта недвижимости:		отсутствуют

полное наименование должности	подпись	инициалы, фамилия
	М.П.	

Выписка из Единого государственного реестра недвижимости об объекте недвижимости
 Описание местоположения объекта недвижимости

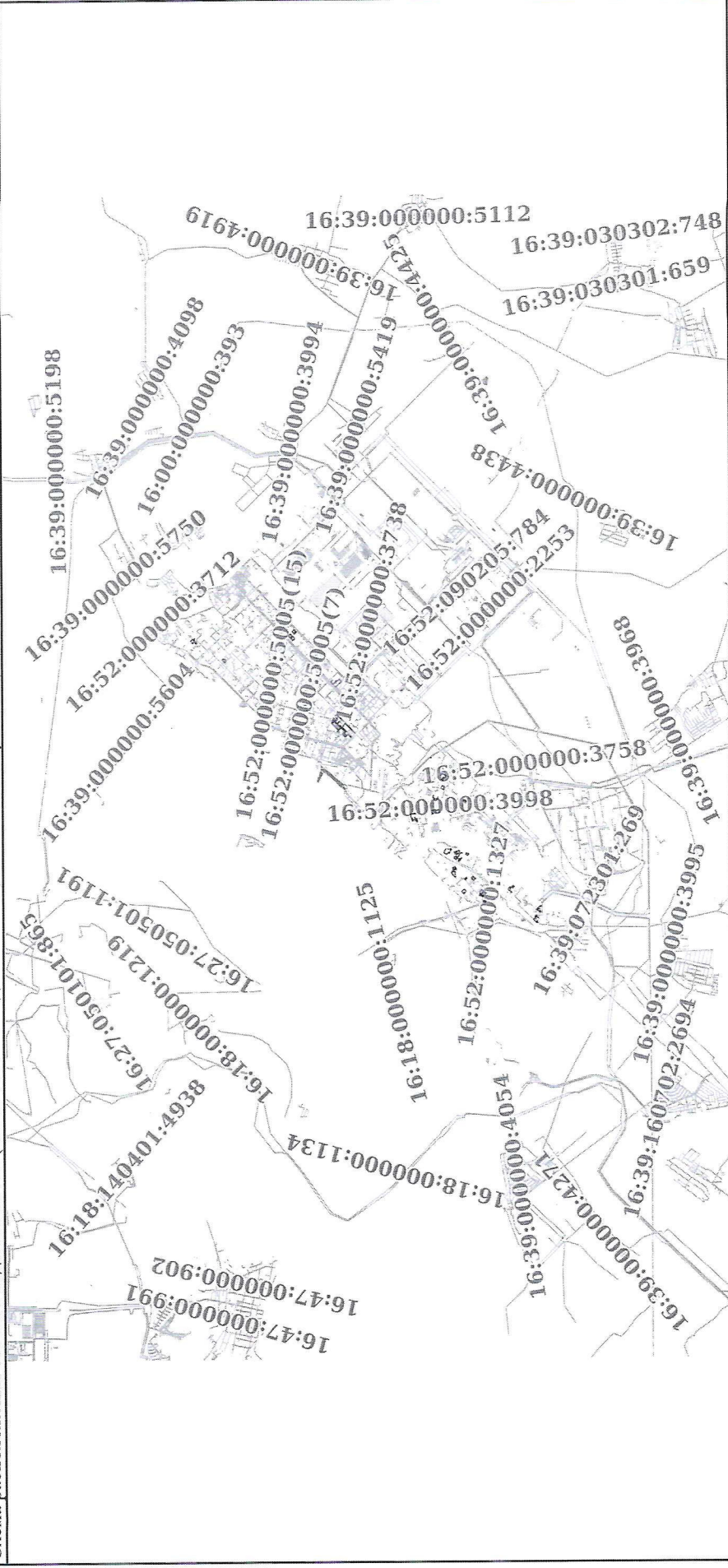
Сооружение	
вид объекта недвижимости	
Лист № 1 раздела 5	Всего листов раздела 5: 1
Всего листов выписки: 22	Всего разделов: 4

06.05.2022г. № КУВИ-001/2022-69189324

Кадастровый номер:

16:52:000000:4420

Схема расположения объекта недвижимости (части объекта недвижимости) на земельном участке(ах)



Масштаб 1:200000

Условные обозначения:

полное наименование должности	подпись	инициалы, фамилия
		М.П.

Филиал федерального государственного бюджетного учреждения "Федеральная кадастровая палата Федеральной службы государственной регистрации, кадастра и картографии" по Республике Татарстан
полное наименование органа регистрации прав

Выписка из Единого государственного реестра недвижимости об объекте недвижимости

Сведения о характеристиках объекта недвижимости

На основании запроса от 12.05.2022, поступившего на рассмотрение 12.05.2022, сообщаем, что согласно записям Единого государственного реестра недвижимости:

Раздел 1 Лист 1

Сооружение	
вид объекта недвижимости	
Лист № 1 раздела 1	Всего листов раздела 1: 2
	Всего листов выписки: 9
12.05.2022г. № КУВИ-001/2022-71081724	
Кадастровый номер:	16:52:020701:159112
Номер кадастрового квартала:	16:52:000000
Дата присвоения кадастрового номера:	04.07.2011
Ранее присвоенный государственный учетный номер:	Инвентарный номер 2961; Условный номер 16-16-30/049/2007-262; Инвентарный номер 2961; Условный номер 16-16-30/049/2007-262
Местоположение:	Российская Федерация, Республика Татарстан, город Набережные Челны новый город
Площадь:	данные отсутствуют
Основная характеристика (для сооружения):	тип
	значение
	1944
	единица измерения
	в метрах
Назначение:	7.8. Сооружения связи
Наименование:	сети кабельной канализации ООО "СвязьИнвест" г. Набережные Челны
Количество этажей, в том числе подземных этажей:	данные отсутствуют
Год ввода в эксплуатацию по завершении строительства:	2006
Год завершения строительства:	данные отсутствуют
Кадастровая стоимость, руб.:	44923133.78
Кадастровые номера иных объектов недвижимости, в пределах которых расположен объект недвижимости:	16:52:070302:111, 16:52:070302:17, 16:52:070302:42, 16:52:070302:70, 16:52:070101:253, 16:52:070101:74, 16:52:070101:77, 16:52:050201:108, 16:52:050201:2668, 16:52:050201:27, 16:52:050201:83, 16:52:050201:93, 16:52:050201:95, 16:52:040205:1015, 16:52:040205:1016, 16:52:040205:1018, 16:52:040205:15, 16:52:040205:20, 16:52:040205:9, 16:52:040102:4450, 16:52:040102:5, 16:52:020304:170, 16:52:020304:172, 16:52:020304:174, 16:52:020303:68, 16:52:000000:2314
Кадастровые номера помещений, машино-мест, расположенных в здании или сооружении:	данные отсутствуют
Кадастровые номера объектов недвижимости, из которых образован объект недвижимости:	данные отсутствуют
Кадастровые номера образованных объектов недвижимости:	данные отсутствуют
Сведения о включении объекта недвижимости в состав предприятия как имущественного комплекса:	данные отсутствуют
полное наименование должности	подпись
	инициалы, фамилия

М.П.

Сооружение
вид объекта недвижимости

Лист № 2 раздела 1	Всего листов раздела 1: 2	Всего разделов: 4	Всего листов выписки: 9
12.05.2022г. № КУВИ-001/2022-71081724			
Кадастровый номер:	16:52:020701:159112		

Сведения о включении объекта недвижимости в состав единого недвижимого комплекса:	данные отсутствуют
Виды разрешенного использования:	данные отсутствуют
Сведения о включении объекта недвижимости в реестр объектов культурного наследия:	данные отсутствуют
Сведения о кадастровом инженере:	14406, изменением сведений о наименовании, назначении, протяженность, год ввода в эксплуатацию и уточнения местоположения здания с кадастровым номером: 16:52:020701:159112, 0612/25/345/21, 2021-05-24
Статус записи об объекте недвижимости:	Сведения об объекте недвижимости имеют статус "актуальные, ранее учтенные"
Особые отметки:	Сведения, необходимые для заполнения разделов: 6 - Сведения о частях объекта недвижимости; 7 - Перечень помещений, машино-мест, расположенных в здании, сооружении; 8 - План расположения помещений, машино-места на этаже (плане этажа), отсутствуют.
Получатель выписки:	Муниципальное образование город Набережные Челны

полное наименование должности	подпись	инициалы, фамилия
	М.П.	

Выписка из Единого государственного реестра недвижимости об объекте недвижимости
Сведения о зарегистрированных правах

Сооружение		
вид объекта недвижимости		
Лист № 1 раздела 2	Всего листов раздела 2: 1	Всего разделов: 4
12.05.2022г. № КУВИ-001/2022-71081724		Всего листов выписки: 9
Кадастровый номер: 16:52:020701:159112		

1	Правообладатель (правообладатели):	1.1	Публичное акционерное общество междугородной и международной электрической связи "Ростелеком", ИНН: 7707049388
2	Вид, номер, дата и время государственной регистрации права:	2.1	Собственность 16-16-32/158/2013-95 23.12.2013 00:00:00
3	Сведения об осуществлении государственной регистрации сделки, права без необходимого в силу закона согласия третьего лица, органа:	3.1	данные отсутствуют
4	Ограничение прав и обременение объекта недвижимости:	не зарегистрировано	
5	Договоры участия в долевом строительстве:	не зарегистрировано	
6	Заявленные в судебном порядке права требования:	данные отсутствуют	
7	Сведения о возражении в отношении зарегистрированного права:	данные отсутствуют	
8	Сведения о наличии решения об изъятии объекта недвижимости для государственных и муниципальных нужд:	данные отсутствуют	
9	Сведения о невозможности государственной регистрации без личного участия правообладателя или его законного представителя:	данные отсутствуют	
10	Правопритязания и сведения о наличии поступивших, но не рассмотренных заявлений о проведении государственной регистрации права (перехода, прекращения права), ограничения права или обременения объекта недвижимости, сделки в отношении объекта недвижимости:	отсутствуют	

полное наименование должности	подпись	инициалы, фамилия

М.П.

Выписка из Единого государственного реестра недвижимости об объекте недвижимости
 Описание местоположения объекта недвижимости

Сооружение			
вид объекта недвижимости			
Лист № 1 раздела 5.1	Всего листов раздела 5.1: 5	Всего разделов: 4	Всего листов выписки: 9
12.05.2022г. № КУВИ-001/2022-71081724			
Кадастровый номер: 16:52:020701:159112			

1. Сведения о координатах характерных точек контура объекта недвижимости									
Система координат 16.2									
Номер точки	Координаты, м		Радиус, м	Средняя квадратическая погрешность определения координат характерных точек контура, м	Глубина, высота, м				
	X	Y			H1	H2			
1	2	3	4	5	6	7			
1	470558.65	2321395.42	-	0.1	данные	данные			
2	470548.29	2321390.31	-	0.1	отсутствуют	отсутствуют			
3	470519.74	2321492.48	-	0.1	данные	данные			
4	470496.44	2321578.14	-	0.1	отсутствуют	отсутствуют			
5	470480.1	2321640	-	0.1	данные	данные			
6	470488.11	2321657.63	-	0.1	отсутствуют	отсутствуют			
1	470853.87	2321384.74	-	0.1	данные	данные			
2	470846.64	2321421.5	-	0.1	отсутствуют	отсутствуют			
3	470833.63	2321463.13	-	0.1	данные	данные			
1	470674.8	2321424.96	-	0.1	отсутствуют	отсутствуют			
2	470695.27	2321447.22	-	0.1	данные	данные			
3	470760.73	2321463.24	-	0.1	отсутствуют	отсутствуют			
1	471656.3	2325794.65	-	0.1	данные	данные			

полное наименование должности	подпись	инициалы, фамилия

М.П.

Сооружение
 Вид объекта недвижимости

Лист № 2 раздела 5.1

Всего листов раздела 5.1: 5

Всего разделов: 4

Всего листов выписки: 9

12.05.2022г. № КУВИ-001/2022-71081724

Кадастровый номер:

16:52:020701:159112

2	471630.67	2325814.27	-	0.1	Данные отсутствуют	Данные отсутствуют
3	471605.25	2325789.74	-	0.1	Данные отсутствуют	Данные отсутствуют
1	471701.64	2325699.07	-	0.1	Данные отсутствуют	Данные отсутствуют
2	471717.08	2325716.16	-	0.1	Данные отсутствуют	Данные отсутствуют
1	470171.98	2324303.28	-	0.1	Данные отсутствуют	Данные отсутствуют
2	470182.74	2324313.44	-	0.1	Данные отсутствуют	Данные отсутствуют
3	470199.46	2324329.21	-	0.1	Данные отсутствуют	Данные отсутствуют
4	470207.86	2324332.29	-	0.1	Данные отсутствуют	Данные отсутствуют
5	470213.44	2324326.38	-	0.1	Данные отсутствуют	Данные отсутствуют
1	469107.39	2322326.25	-	0.1	Данные отсутствуют	Данные отсутствуют
2	469086.67	2322338.33	-	0.1	Данные отсутствуют	Данные отсутствуют
3	469088.16	2322346.36	-	0.1	Данные отсутствуют	Данные отсутствуют
1	469196.79	2322171.63	-	0.1	Данные отсутствуют	Данные отсутствуют
2	469188.58	2322174.46	-	0.1	Данные отсутствуют	Данные отсутствуют
3	469123.63	2322237.75	-	0.1	Данные отсутствуют	Данные отсутствуют
4	469117.7	2322262.04	-	0.1	Данные отсутствуют	Данные отсутствуют
5	469115.5	2322267.17	-	0.1	Данные отсутствуют	Данные отсутствуют
1	462628.7	2316442.11	-	0.1	Данные отсутствуют	Данные отсутствуют

полное наименование должности

подпись

инициалы, фамилия

М.П.

Сооружение									
вид объекта недвижимости									
Лист № 4 раздела 5.1		Всего листов раздела 5.1: 5		Всего разделов: 4		Всего листов выписки: 9			
12.05.2022г. № КУВИ-001/2022-71081724									
Кадастровый номер: 16:52:020701:159112									
10	469116.25	2322089.41	-	0.1	данные отсутствуют	данные отсутствуют	данные отсутствуют	данные отсутствуют	данные отсутствуют
11	469196.79	2322171.63	-	0.1	данные отсутствуют	данные отсутствуют	данные отсутствуют	данные отсутствуют	данные отсутствуют
12	469273.24	2322253.62	-	0.1	данные отсутствуют	данные отсутствуют	данные отсутствуют	данные отсутствуют	данные отсутствуют
13	469259.38	2322326.84	-	0.1	данные отсутствуют	данные отсутствуют	данные отсутствуют	данные отсутствуют	данные отсутствуют
2. Сведения о предельных высоте и глубине конструктивных элементов объекта недвижимости									
Предельная глубина конструктивных элементов объекта недвижимости, м					данные отсутствуют				
Предельная высота конструктивных элементов объекта недвижимости, м					данные отсутствуют				

полное наименование должности		подпись		инициалы, фамилия	

М.П.

Лист № 3 раздела 5.1

Всего листов раздела 5.1 : 5

Всего разделов: 4

Всего листов выписки: 9

12.05.2022г. № КУВИ-001/2022-71081724

Кадестровый номер:

16:52:020701:159112

2	462611.96	2316459.5	-	0.1	данные отсутствуют	данные отсутствуют
1	462768.22	2316207.47	-	0.1	данные отсутствуют	данные отсутствуют
2	462764.35	2316205.18	-	0.1	данные отсутствуют	данные отсутствуют
3	462721.93	2316254.09	-	0.1	данные отсутствуют	данные отсутствуют
4	462700.61	2316244.62	-	0.1	данные отсутствуют	данные отсутствуют
1	469150.6	2321372.3	-	0.1	данные отсутствуют	данные отсутствуют
2	469188.12	2321383.9	-	0.1	данные отсутствуют	данные отсутствуют
3	469266.17	2321404.32	-	0.1	данные отсутствуют	данные отсутствуют
4	469291.61	2321412.14	-	0.1	данные отсутствуют	данные отсутствуют
1	468702.15	2321980.69	-	0.1	данные отсутствуют	данные отсутствуют
2	468709.96	2321988.54	-	0.1	данные отсутствуют	данные отсутствуют
3	468757.09	2321942.88	-	0.1	данные отсутствуют	данные отсутствуют
4	468759	2321941.12	-	0.1	данные отсутствуют	данные отсутствуют
5	468813.85	2322004.76	-	0.1	данные отсутствуют	данные отсутствуют
6	468871.15	2322063.77	-	0.1	данные отсутствуют	данные отсутствуют
7	468907.87	2322027.98	-	0.1	данные отсутствуют	данные отсутствуют
8	468959.93	2322082.12	-	0.1	данные отсутствуют	данные отсутствуют
9	469034.88	2322009.26	-	0.1	данные отсутствуют	данные отсутствуют

полное наименование должности

подпись

инициалы, фамилия

М.П.

Сооружение	
вид объекта недвижимости	
Лист № 5 раздела 5.1	Всего листов раздела 5.1: 5
Всего листов выписки: 9	
Всего разделов: 4	
12.05.2022г. № КУВИ-001/2022-71081724	
Кадастровый номер: 16:52:020701:159112	

3. Сведения о характерных точках пересечения контура объекта недвижимости с контуром (контурами) иных зданий, сооружений, объектов незавершенного строительства

Номера характерных точек контура	Координаты, м		Средняя квадратическая погрешность определения координат характерных точек контура, м	Глубина, высота, м		Кадастровые номера иных объектов недвижимости, с контурами которых пересекается контур данного объекта недвижимости
	X	Y		H1	H2	
1	данные отсутствуют	данные отсутствуют	4	данные отсутствуют	данные отсутствуют	7
2	данные отсутствуют	3	данные отсутствуют	5	6	данные отсутствуют
3	данные отсутствуют	данные отсутствуют	данные отсутствуют	данные отсутствуют	данные отсутствуют	данные отсутствуют

полное наименование должности	подпись	инициалы, фамилия

М.П.

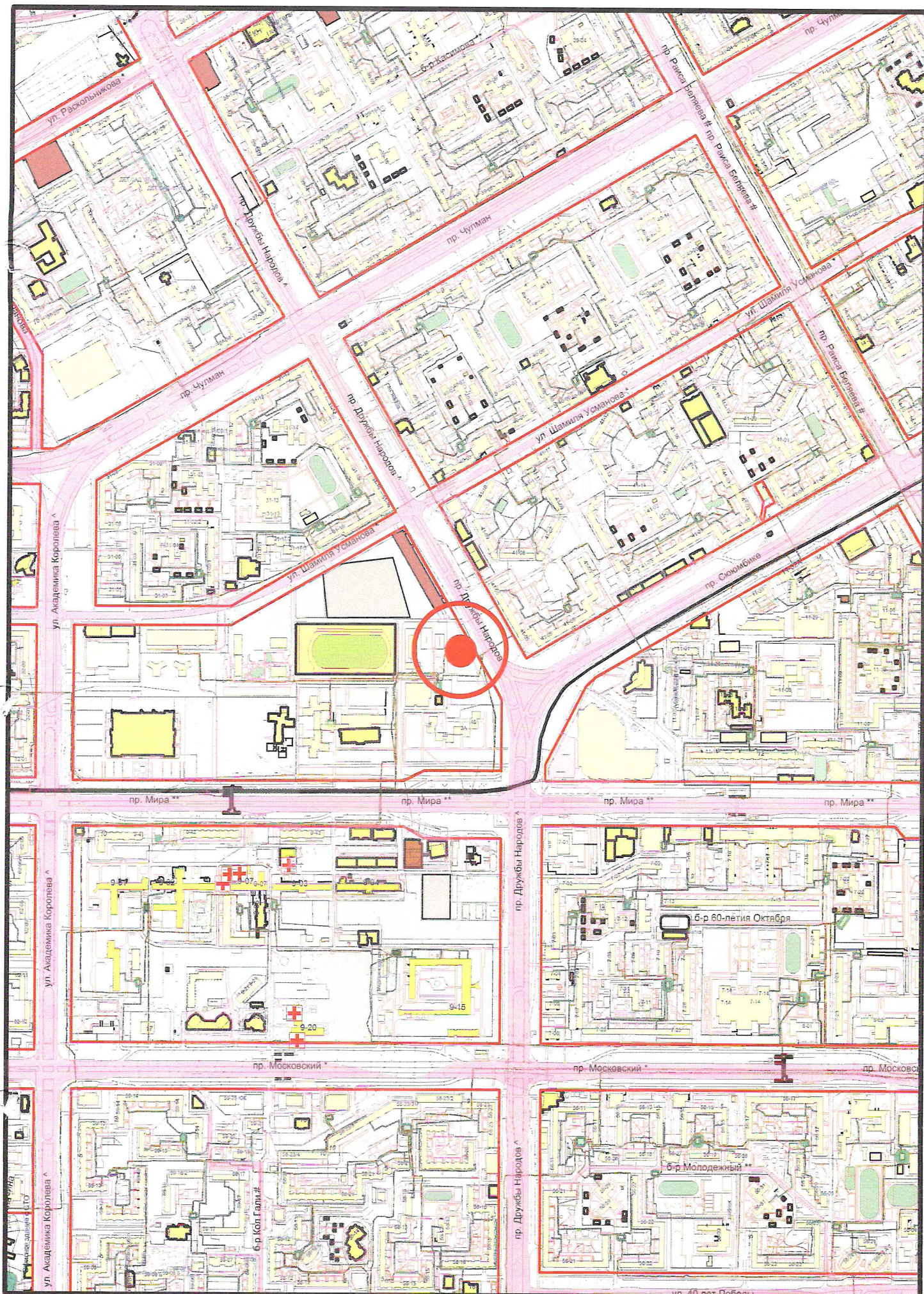
Исходные данные. Планшет Д-34-Г-3

	Хмск	Умск	Хаз	Уаз
уг-1	469128,78	2322140,43	25000,00	21500,00
уг-4	469303,22	2322319,51	25000,00	21750,00
			-1284238,39	1990766,11
			-1284238,39	1991016,11
			1309238,39	-1969266,11
			1309238,39	-1969266,11

Перевод с системы МСК-16 в систему координат АЗ.

	Х гос.	У гос.	Х азс	У азс
1	469260,62	2322227,05	25034,00	21654,05
2	469281,52	2322248,51	25034,00	21684,00
3	469234,69	2322383,71	24906,12	21748,17
4	469185,41	2322332,83	24906,32	21677,34
5	469195,99	2322321,75	24921,63	21676,79
6	469181,53	2322307,93	24920,91	21656,80
7	469218,88	2322269,13	24974,74	21655,07
8	469260,62	2322227,05	25034,00	21654,05

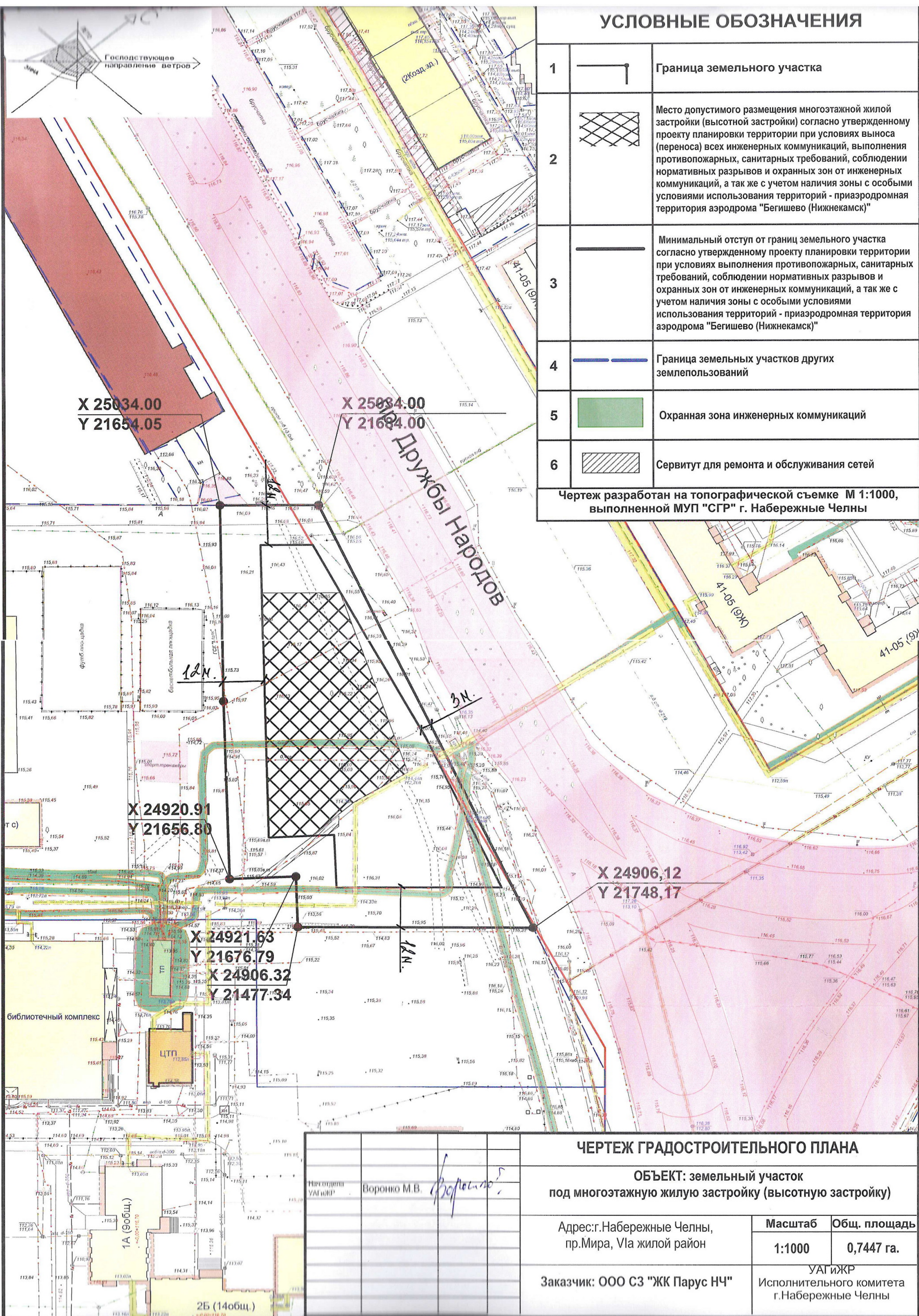
СИТУАЦИОННАЯ СХЕМА



УСЛОВНЫЕ ОБОЗНАЧЕНИЯ

1		Граница земельного участка
2		Место допустимого размещения многоэтажной жилой застройки (высотной застройки) согласно утвержденному проекту планировки территории при условиях выноса (переноса) всех инженерных коммуникаций, выполнения противопожарных, санитарных требований, соблюдения нормативных разрывов и охранных зон от инженерных коммуникаций, а так же с учетом наличия зоны с особыми условиями использования территорий - приаэродромная территория аэродрома "Бегишево (Нижнекамск)"
3		Минимальный отступ от границ земельного участка согласно утвержденному проекту планировки территории при условиях выполнения противопожарных, санитарных требований, соблюдении нормативных разрывов и охранных зон от инженерных коммуникаций, а так же с учетом наличия зоны с особыми условиями использования территорий - приаэродромная территория аэродрома "Бегишево (Нижнекамск)"
4		Граница земельных участков других землепользователей
5		Охранная зона инженерных коммуникаций
6		Сервитут для ремонта и обслуживания сетей

Чертеж разработан на топографической съемке М 1:1000, выполненной МУП "СГР" г. Набережные Челны



ЧЕРТЕЖ ГРАДОСТРОИТЕЛЬНОГО ПЛАНА

ОБЪЕКТ: земельный участок под многоэтажную жилую застройку (высотную застройку)

Адрес: г. Набережные Челны, пр. Мира, VIа жилой район

Масштаб

1:1000

Общ. площадь

0,7447 га.

Заказчик: ООО СЗ "ЖК Парус НЧ"

УАИЖР
Исполнительного комитета
г. Набережные Челны

Исполнитель: Воронко М.В. *(подпись)*