

Градостроительный план земельного участка

Градостроительный план земельного участка №

РФ - 68 - 2 - 06 - 0 - 00 - 2021 - 0303

Градостроительный план земельного участка подготовлен на основании
обращения от 07.12.2021 24-63-000529/1 общества с ограниченной ответственностью
Специализированный застройщик «БРУ-Тамбовстрой»

(реквизиты заявления правообладателя земельного участка, иного лица в случае, предусмотренном частью 1.1 статьи 57.3 Градостроительного кодекса
Российской Федерации, с указанием ф. и. о. заявителя — физического лица, либо реквизиты заявления
и наименование заявителя — юридического лица о выдаче градостроительного плана земельного участка)

Местонахождение земельного участка

Тамбовская область

(субъект Российской Федерации)

городской округ – город Тамбов

(муниципальный район или городской округ)

(поселение)

Описание границ земельного участка (образуемого земельного участка):

Обозначение (номер) характерной точки	Перечень координат характерных точек в системе координат, используемой для ведения Единого государственного реестра недвижимости	
	X	Y
1	2	3
1	437335.89	1245898.48
2	437345.5	1245915.03
3	437284.1	1245958.83
4	437260.95	1245928.68
5	437266.73	1245924.18
6	437260.55	1245916.26
7	437254.92	1245920.82
8	437235.26	1245895.2
9	437304.03	1245897.44
10	437316.21	1245897.83

Кадастровый номер земельного участка (при наличии) или в случае, предусмотренном
частью 1.1 статьи 57.3 Градостроительного кодекса Российской Федерации, условный номер
образуемого земельного участка на основании утвержденных проекта межевания территории
и (или) схемы расположения земельного участка или земельных участков на кадастровом
плане территории

68:20:3660003:2784

Площадь земельного участка

3768 кв.м

Информация о расположенных в границах земельного участка объектах капитального строитель-
ства
Объекты капитального строительства отсутствуют

Информация о границах зоны планируемого размещения объекта капитального строительства в соответствии с утвержденным проектом планировки территории (при наличии) _____

Обозначение (номер) характерной точки	Перечень координат характерных точек в системе координат, используемой для ведения Единого государственного реестра недвижимости	
	X	Y
-	-	-

Реквизиты проекта планировки территории и (или) проекта межевания территории в случае, если земельный участок расположен в границах территории, в отношении которой утверждены проект планировки территории и (или) проект межевания территории

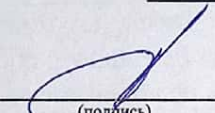
Постановление администрации Донского сельсовета Тамбовского района Тамбовской области от 12.09.2019 № 342 «Об утверждении проекта планировки и проекта межевания территории в комплексного освоения территории в границах земельных участков с КН 68:20:3660003:1126, 68:20:3660003:1127, 68:20:3660003:1128, 68:20:3660003:1129, 68:20:3660003:65».

(указывается в случае, если земельный участок расположен в границах территории в отношении которой утверждены проект планировки территории и (или) проект межевания территории)

Градостроительный план подготовлен Клиновым К.В., председателем комитета архитектуры и градостроительства администрации города Тамбова Тамбовской области

(ф. и. о., должность уполномоченного лица, наименование органа)




(подпись)

Клинов К.В.

(расшифровка подписи)

Дата выдачи

21.12.2021
(ДД.ММ.ГГГГ)

1. Чертеж(и) градостроительного плана земельного участка

Чертеж(и) градостроительного плана земельного участка разработан(ы) на топографической основе в масштабе 1:500, выполненной _____

(дата, наименование организации, подготовившей топографическую основу)

Чертеж(и) градостроительного плана земельного участка разработан(ы)

(дата, наименование организации)

2. Информация о градостроительном регламенте либо требованиях к назначению, параметрам и размещению объекта капитального строительства на земельном участке, на который действие градостроительного регламента не распространяется или для которого градостроительный регламент не устанавливается _____

2.1. Реквизиты акта органа государственной власти субъекта Российской Федерации, органа местного самоуправления, содержащего градостроительный регламент либо реквизиты акта федерального органа государственной власти, органа государственной власти субъекта Российской Федерации, органа местного самоуправления, иной организации, определяющего, в соответствии с федеральными законами, порядок использования земельного участка, на который действие градостроительного регламента не распространяется или для которого градостроительный регламент не устанавливается _____

2.2. Информация о видах разрешенного использования земельного участка

основные виды разрешенного использования земельного участка: -;

условно разрешенные виды использования земельного участка: - ;

вспомогательные виды разрешенного использования земельного участка: -.

2.3. Предельные (минимальные и (или) максимальные) размеры земельного участка и предельные параметры разрешенного строительства, реконструкции объекта капитального строительства, установленные градостроительным регламентом для территориальной зоны, в которой расположен земельный участок:

Предельные (минимальные и (или) максимальные) размеры земельного участка, в том числе их площадь			Минимальные отступы от границ земельного участка в целях определения мест допустимого размещения зданий, строений, сооружений, за пределами которых запрещено строительство зданий, строений, сооружений	Предельное количество этажей и (или) предельная высота зданий, строений, сооружений	Максимальный процент застройки в границах земельного участка, определяемый как отношение суммарной площади земельного участка, которая может быть застроена, ко всей площади земельного участка	Требования к архитектурным решениям объектов капитального строительства, расположенным в границах территории исторического поселения федерального или регионального значения	Иные показатели
1	2	3					
Длина, м	Ширина, м	Площадь, м ² или га	4	5	6	7	8
1*	2*	3*	4*	5*	6*	7*	8*
1*, 2*, 3*, 4*, 5*, 6*, 7*, 8* - сведения о предельных (минимальных и (или) максимальных) размерах земельного участка и предельных параметрах разрешенного строительства, реконструкции объекта капитального строительства, установленные градостроительным регламентом для территориальной зоны, в которой расположен земельный участок для основных, условно разрешенных и вспомогательных видов разрешенного использования земельного участка приведены ниже.							

2.4. Требования к назначению, параметрам и размещению объекта капитального строительства на земельном участке, на который действие градостроительного регламента не распространяется или для которого градостроительный регламент не устанавливается (за исключением случая, предусмотренного пунктом 7.1 части 3 статьи 57.3 Градостроительного кодекса Российской Федерации):

Причины отнесения земельного участка к виду земельного участка, на который действие градостроительного регламента не распространяется или для которого градостроительный регламент не устанавливается	Реквизиты акта, регулирующего использование земельного участка	Требования к использованию земельного участка	Требования к параметрам объекта капитального строительства			Требования к размещению объектов капитального строительства	
			Предельное количество этажей и (или) предельная высота зданий, строений, сооружений	Максимальный процент застройки в границах земельного участка, определяемый как отношение суммарной площади земельного участка, которая может быть застроена, ко всей площади земельного участка	Иные требования к параметрам объекта капитального строительства	Минимальные отступы от границ земельного участка в целях определения мест допустимого размещения зданий, строений, сооружений, за пределами которых запрещено строительство зданий, строений, сооружений	Иные требования к размещению объектов капитального строительства

1	2	3	4	5	6	7	8
-	-	-	-	-	-	-	-

2.5. Предельные параметры разрешенного строительства, реконструкции объекта капитального строительства, установленные положением об особо охраняемых природных территориях, в случае выдачи градостроительного плана земельного участка в отношении земельного участка, расположенного в границах особо охраняемой природной территории:

Причины отнесения земельного участка к виду земельного участка для которого градостроительный регламент не устанавливается	Реквизиты Положения об особо охраняемой природной территории	Реквизиты утвержденной документации по планировке территории	Зонирование особо охраняемой природной территории (да/нет)								
			Функциональная зона	Виды разрешенного использования земельного участка		Требования к параметрам объекта капитального строительства			Требования к размещению объектов капитального строительства		
				Основные виды разрешенного использования	Вспомогательные виды разрешенного использования	Предельное количество этажей и (или) предельная высота зданий, строений, сооружений	Максимальный процент застройки в границах земельного участка, определяемый как отношение суммарной площади земельного участка, которая может быть застроена, ко всей площади земельного участка	Иные требования к параметрам объекта капитального строительства	Минимальные отступы от границ земельного участка в целях определения мест допустимого размещения зданий, строений, сооружений, за пределами которых запрещено строительство зданий, строений, сооружений	Иные требования к размещению объектов капитального строительства	
1	2	3	4	5	6	7	8	9	10	11	
			Функциональная зона	Тоже	Тоже	Тоже	Тоже	Тоже	Тоже	Тоже	Тоже
1	2	3	4	5	6	7	8	9	10	11	
-	-	-	-	-	-	-	-	-	-	-	

3. Информация о расположенных в границах земельного участка объектах капитального строительства и объектах культурного наследия

3.1. Объекты капитального строительства

№ _____,

(согласно чертежу(ам)
градостроительного плана)

Не имеется

(назначение объекта капитального строительства, этажность, высотность, общая площадь, площадь застройки)

инвентаризационный или кадастровый номер, _____

3.2. Объекты, включенные в единый государственный реестр объектов культурного наследия (памятников истории и культуры) народов Российской Федерации

№ _____, _____, _____
(согласно чертежу(ам) градостроительного плана) **Информация отсутствует** (назначение объекта культурного наследия, общая площадь, площадь застройки)

Информация отсутствует

_____ (наименование органа государственной власти, принявшего решение о включении выявленного объекта культурного наследия в реестр, реквизиты этого решения)
 регистрационный номер в реестре **Информация отсутствует** от _____ (дата)

4. Информация о расчетных показателях минимально допустимого уровня обеспеченности территории объектами коммунальной, транспортной, социальной инфраструктур и расчетных показателях максимально допустимого уровня территориальной доступности указанных объектов для населения в случае, если земельный участок расположен в границах территории, в отношении которой предусматривается осуществление деятельности по комплексному и устойчивому развитию территории:

Информация о расчетных показателях минимально допустимого уровня обеспеченности территории								
Объекты коммунальной инфраструктуры			Объекты транспортной инфраструктуры			Объекты социальной инфраструктуры		
Наименование вида объекта	Единица измерения	Расчетный показатель	Наименование вида объекта	Единица измерения	Расчетный показатель	Наименование вида объекта	Единица измерения	Расчетный показатель
1	2	3	4	5	6	7	8	9
-	-	-	-	-	-	-	-	-
Информация о расчетных показателях максимально допустимого уровня территориальной доступности								
Наименование вида объекта	Единица измерения	Расчетный показатель	Наименование вида объекта	Единица измерения	Расчетный показатель	Наименование вида объекта	Единица измерения	Расчетный показатель
1	2	3	4	5	6	7	8	9
-	-	-	-	-	-	-	-	-

5. Информация об ограничениях использования земельного участка, в том числе если земельный участок полностью или частично расположен в границах зон с особыми условиями использования территорий а) Зона с особыми условиями использования территорий –

зона ограничения застройки передающего радиотехнического объекта филиала РТРС «Тамбовский ОРТПЦ», расположенного по адресу: Тамбовская область, Тамбовский район, западнее с. Донское. Реквизиты документа-основания: решение о согласовании эксплуатации и установлении ЗОЗ ПРТО от 29.05.2018 № 13, выдан: Управление Федеральной службы по надзору в сфере защиты прав потребителей и благополучия человека по Тамбовской области; постановление Главного государственного санитарного врача РФ «О введении в действие санитарных правил и нормативов - САНПИН 2.1.8/2.2.4.1383-03» от 09.06.2003 № 135, выдан: Министерство здравоохранения Российской Федерации; карта (план) объекта землеустройства от 17.05.2018 № б/н, выдан: ООО «Бюро Кадастровых Инженеров»; п.45 Порядка ведения ЕГРН, утвержденного Приказом Министерства экономического развития РФ от 16.12.2015 № 943, выдан: Министерство экономического развития РФ;

б) земельный участок полностью расположен в границах зоны с особыми условиями использования территории;

в) ограничения прав на земельный участок, предусмотренные статьями 56, 56.1 Земельного кодекса Российской Федерации. Содержание ограничения (обременения): размеры зоны ограничения от передающего радиотехнического объ-

екта составляют: по азимуту от 0 град. до 360 град. На высоте 170 м, максимальная протяженность от 230 м до 1421,5 м на высоте 170 м от земли. Зона ограничения не может иметь статус селитебной территории, а также не может использоваться для размещения площадок для стоянки и остановки всех видов транспорта, предприятий по обслуживанию автомобилей, бензозаправочных станций, складов нефти и нефтепродуктов и т.п. Зона ограничения не может рассматриваться как резервная территория ПРТО и использоваться для расширения промышленной площадки (п. 3.19 СанПиН 2.1.8/2.2.4.1383-03).

6. Информация о границах зон с особыми условиями использования территорий, если земельный участок полностью или частично расположен в границах таких зон:

Наименование зоны с особыми условиями использования территории с указанием объекта, в отношении которого установлена такая зона	Перечень координат характерных точек в системе координат, используемой для ведения Единого государственного реестра недвижимости		
	Обозначение (номер) характерной точки	X	Y
1	2	3	4
1. Зона ограничения застройки передающего радиотехнического объекта филиала РТРС «Тамбовский ОРТПЦ», расположенного по адресу: Тамбовская область, Тамбовский район, западнее с. Донское	-	-	-
	-	-	-
	-	-	-
	-	-	-
	-	-	-
	-	-	-

7. Информация о границах публичных сервитутов

Информация отсутствует

Обозначение (номер) характерной точки	Перечень координат характерных точек в системе координат, используемой для ведения Единого государственного реестра недвижимости	
	X	Y
-	-	-

8. Номер и (или) наименование элемента планировочной структуры, в границах которого расположен земельный участок

9. Информация о технических условиях подключения (технологического присоединения) объектов капитального строительства к сетям инженерно-технического обеспечения, определенных с учетом программ комплексного развития систем коммунальной инфраструктуры поселения, городского округа

Наименование органа (организации), выдавшего(ей) технические условия подключения (технологического присоединения)	Реквизиты документа, содержащего информацию о технических условиях подключения (технологического присоединения) объектов капитального строительства к сетям инженерно-технического обеспечения	Вид ресурса, получаемого от сетей инженерно-технического обеспечения	Информация о максимальной нагрузке подключения (технологического присоединения) объектов капитального строительства к сетям инженерно-технического обеспечения	Сроки подключения (технологического присоединения) объектов капитального строительства к сетям инженерно-технического обеспечения	Срок действия технических условий
1	2	3	4	5	6

1	2	3	4	5	6
ООО «РКС-Тамбов»	№ 208 от 13.12.2021	холодное водоснабжение	0,1 м ³ /час	не более 18 месяцев со дня заключения договора о подключении, если более длительные сроки не указаны в заявке о подключении	3 года с даты их выдачи
		водоотведение	0,1 м ³ /час		

10. Реквизиты нормативных правовых актов субъекта Российской Федерации, муниципальных правовых актов, устанавливающих требования к благоустройству территории

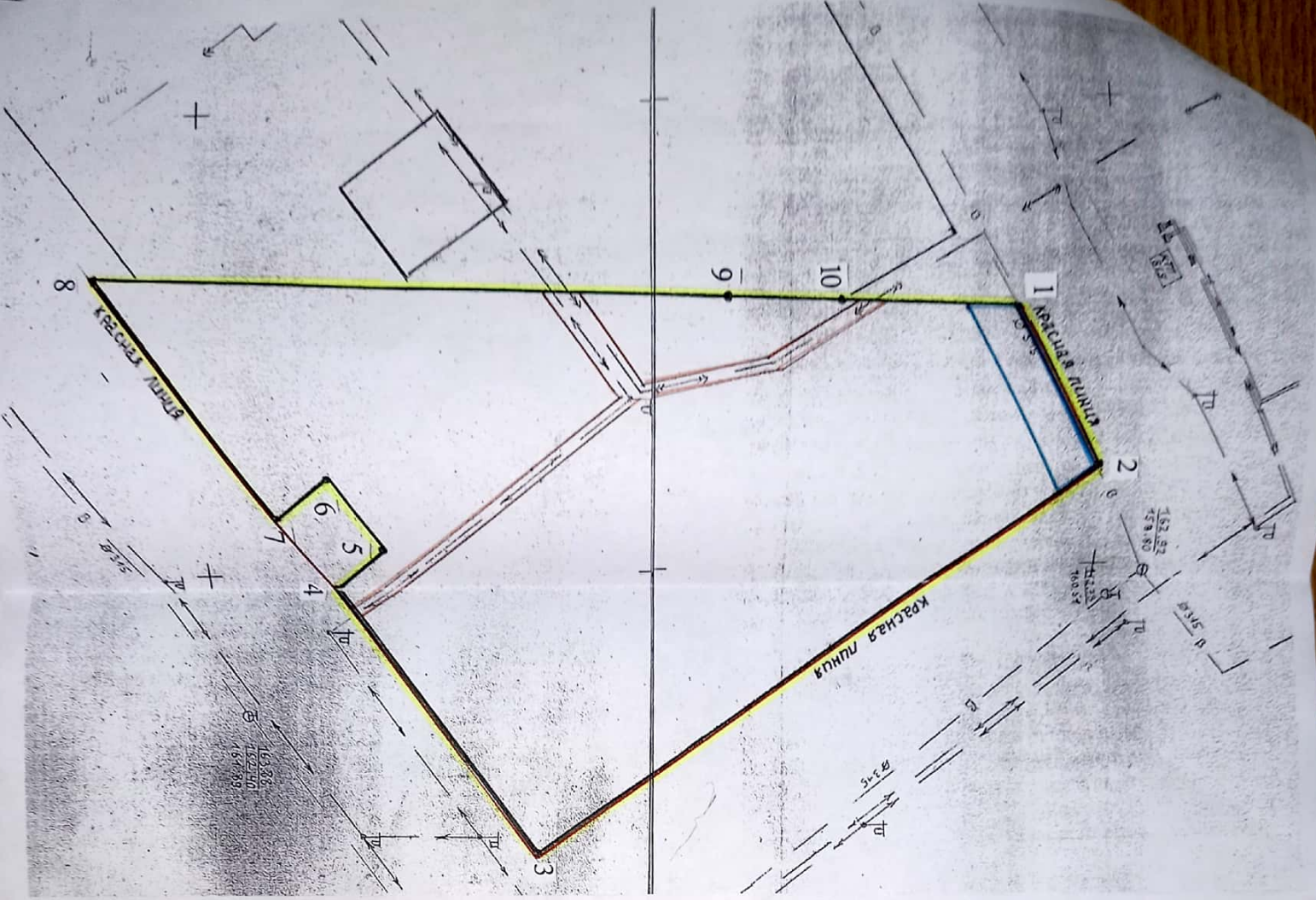
Решение Тамбовской городской Думы Тамбовской области от 09.03.2021 № 139

«О Правилах благоустройства территории городского округа - город Тамбов и признании утратившими силу отдельных решений Тамбовской городской Думы Тамбовской области

11. Информация о красных линиях:

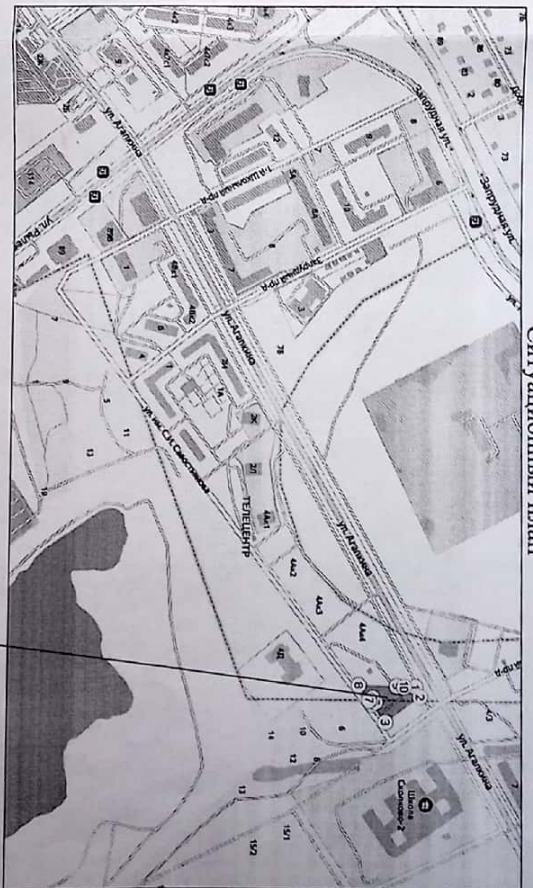
Обозначение (номер) характерной точки	Перечень координат характерных точек в системе координат, используемой для ведения Единого государственного реестра недвижимости	
	X	Y
24	437335.89	1245898.48
25	437345.50	1245915.03
26	437284.10	1245958.83
31	437235.26	1245895.20

Приложение (в случае, указанном в части 3.1 статьи 57.3 Градостроительного кодекса Российской Федерации)



Условные обозначения

	Характерные точки грани земельного участка
	расстояние по горизонтали (в свету) от сетей водоснабжения до фундаментов зданий и сооружений
	расстояние по горизонтали (в свету) от силовых кабелей всех напряжений и кабелей связи до фундаментов зданий и сооружений
	зона ограничения застройки передающего радиотехнического объекта филиала РПС «Тамбовский ОРПЦ», расположенного по адресу: Тамбовская область, Тамбовский район, западнее с. Донское



Земельный участок с кадастровым номером 68:20:3660003:2784

Пред. комитета	Клиников К.В.	21.11.2021	Приложение к градостроительному плану № РФ-68-2-06-0-00-2021-0003
Загр. специалист	Донко Я.Н.	21.11.2021	
Нач. отдела	Бурдаев А.В.	21.11.2021	
Нач. отдела	Смирнин И.А.	21.11.2021	
Гл.в. спец.	Асеева А.М.	21.11.2021	
Чертеж градостроительного плана земельного участка с кадастровым номером 68:20:3660003:2784			М 1:500
Стадия	Лист	Листов	Комитет архитектуры и градостроительства администрации города Тамбова Тамбовской области