

Решение о приеме в члены саморегулируемой
организации №331 от 03.11.2020г.

**Объект: «Жилой комплекс "Вай Дом" со встроенно-пристроенными
коммерческими помещениями и подземным паркингом»**

Проектная документация

Расчет продолжительности инсоляции

40-РП-21-АР.РР2

Изм.	№ док.	Подп.	Дата

Решение о приеме в члены саморегулируемой
организации №331 от 03.11.2020г.

Объект: «Жилой комплекс "Вай Дом" со встроенно-пристроенными
коммерческими помещениями и подземным паркингом»

Проектная документация

Расчет продолжительности инсоляции

40-РП-21-АР.РР2

Изм.	№ док.	Подп.	Дата

Разработал



Пономарева Л.С.

2021

Изм. N подл.	Взам. инв. N
Подпись и дата	

СОДЕРЖАНИЕ:

1. Общие данные

2. Расчет

3. Вывод

Приложение 1. Отчет по расчету инсоляции жилых помещений программой Солярис-Аналитик 9.31.

Приложение 2. Отчет по расчету инсоляции территории запроектированной детской площадки программой Солярис-Аналитик 9.31.

Приложение 3. Отчет по расчету КЕО программой Солярис-Аналитик 9.31.

СОГЛАСОВАНО			
СОГЛАСОВАНО			

Взам. инв. N	
Подпись и дата	

Инв. N подл.	
--------------	--

						40-РП-21-АР.РР2			
Изм.	Кол.	Лист	Ндок.	Подпись	Дата				
Разработал		Пономарева			12.21	Расчет продолжительности инсоляции	Стадия	Лист	Листов
Проверил		Зотов О.В.			12.21		П	1	
							ООО «УДС-Инжиниринг»		

1. Общие данные

Расчеты выполнены в соответствии с требованиями СанПин 1.2.3685-21 «Гигиенические нормативы и требования к обеспечению безопасности и (или) безвредности для человека факторов среды обитания».

Расчет продолжительности инсоляции для помещений в точке пересечения горизонтальных и вертикальных теневых углов светопроема с учетом расположения и размеров затеняющих элементов здания, а также стационарных солнцезащитных устройств.

За расчетную точку при расчете продолжительности инсоляции участка территории принимается любая инсолируемая точка в пределах границ участка.

Требования норм инсоляции достигаются соответствующим размещением и ориентацией зданий по сторонам горизонта, а также их объемно-планировочными решениями.

Расчет продолжительности инсоляции выполняется на основе представленных заказчиком документов.

2. Расчет

Задачей работы является:

1. Расчет продолжительности инсоляции окон жилого дома в окружающей застройке.
2. Расчет продолжительности инсоляции территории запроектованной детской игровой площадки.
3. Расчет КЕО коммерческих, жилых помещений и кухонь.

Целью работы является:

Проверка продолжительности инсоляции жилого дома в окружающей застройке в соответствии с требованиями Санитарных правил в условиях сложившейся застройки.

Нормируемые параметры расчета инсоляции:

- не учитываемое при расчете время 1,5 часа после восхода солнца и 1,5 часа до захода солнца
- продолжительность непрерывной инсоляции - для северной зоны (севернее 58° с.ш.) - не менее 2,5 часов в день с 22 апреля по 22 августа.
- продолжительность инсоляции в жилых зданиях должна быть обеспечена не менее чем в одной комнате для квартир с количеством жилых комнат от 1-й до 3-х включительно.
- допускается прерывистость продолжительности инсоляции, при которой один из периодов должен быть не менее 1,0 часа. При этом суммарная продолжительность нормируемой инсоляции должна увеличиваться на 0,5 часа соответственно для каждой зоны.
- допускается снижение продолжительности инсоляции на 0,5 часа для северной и центральной зон в двухкомнатных и трехкомнатных квартирах, где инсолируется не менее двух комнат.

Взам. инв. N
Подпись и дата
Инв. N подл.

Изм.	Колуч.	Лист	Ндок.	Подпись	Дата

Расчетные параметры:

1. Расчетная дата на 22 апреля и 22 августа.

2. Географические параметры местности г.Новый Уренгой – 65° 57 с.ш.; 78° 22 в.д.

3. Часовой пояс +5

4. Восход солнца – 3 ч 52 мин, заход солнца 20 ч 08 мин.

5. Параметры лоджий, балконов и размещение расчетных точек в окнах жилых квартир учтены в соответствии с планировками исследуемых квартир.

Расчет выполнен с учетом четвертей оконных проемов. В непосредственной близости существует одно строение высотой 3 этажа. Высота проектируемого здания взята из проекта с учетом вертикальной планировки.

Нормируемая продолжительность непрерывной инсоляции для помещений жилых и общественных зданий устанавливается дифференцированно в зависимости от типа квартир, функционального назначения помещений, планировочных зон города, географической широты.

3. Выводы по расчету:

1. Запроектированный жилой комплекс не оказывает отрицательного влияния на окружающую существующую жилую застройку.

Место посадки на генеральном плане и планировка жилого дома соответствуют требованиям СанПин 1.2.3685-21 «Гигиенические нормативы и требования к обеспечению безопасности и (или) безвредности для человека факторов среды обитания».

2. Продолжительность инсоляции детской игровой площадки соответствует требованиям. Расчет выполнен в программе СИТИС Солярис –Аналитик 9.31.

3. КЕО коммерческих помещений, жилых помещений и кухонь квартир соответствуют нормам.

Инв. N подл.	Подпись и дата	Взам. инв. N							Лист
									3
Изм.	Колуч	Лист	Ндок.	Подпись	Дата	40-ПП-21-АР.РР2			

Приложение 1.

Отчет по расчету инсоляции жилых помещений
программой Солярис-Аналитик 9.31

Инв. N подл.	Подпись и дата	Взам. инв. N							Лист
Изм.	Колуч	Лист	Ндок.	Подпись	Дата	40-ПП-21-АР.РР2			4

1. Аннотация

СИТИС:Солярис-Аналитик 9.31

Код проекта: FC5429CA

Сцена: Расчетная сцена

Населённый пункт: Новый Уренгой, Ямало-Ненецкий автономный округ

Координаты: 66° 05' с.ш. 76° 40' в.д. Часовая зона: +5

Тип времени: Солнечное

Дата расчёта: 22.04.2021

Время восхода\заката: 03:52:16 20:08:31

Время начала\конца проверки инсоляции: 05:22:16 18:38:31

Автоматическое создание затеняющих элементов балконов и лоджий - Да

Тип расчёта: Нормативный Шаг расчёта: 00:01:00

Нормативные документы: ГОСТ Р 57795-2017 "Здания и сооружения. Методы расчета продолжительности инсоляции"; СП 52.13330.2016 "Естественное и искусственное освещение"; МГСН 2.04-97

"Проектирование защиты от транспортного шума и вибраций жилых и общественных зданий"; СП 51.13330.2011 "СНиП 23-03-2003. Защита от шума" СанПиН 1.2.3685-21 "Гигиенические нормативы и требования к обеспечению безопасности и (или) безвредности для человека факторов среды обитания"; СП 367.1325800.2017 "Здания жилые и общественные. Правила проектирования естественного и совмещенного освещения"; СП 419.1325800.2018 "Здания производственные. Правила проектирования естественного и совмещенного освещения".

Использовано пользовательских материалов: 0

Объектов геометрии - 4

Квартир / Помещений / Светопроемов - 227 / 579 / 643

Площадок - 1

Затеняющие объекты

Дом 2

ЖК Снегири

Таежная, 24А

Соответствие нормативным требованиям инсоляции квартир

Статус	Название	Квартир / Помещений / Светопроемов			Не соотв
		Всего	Рассчитано	Соотв	
Соотв.	Дом1	227 579 643	28 44 45	28 35 35	0 9 10

Соответствие нормативным требованиям инсоляции светопроемов

Статус	Название	Всего	Рассч	Соотв	Не соотв
--------	----------	-------	-------	-------	----------

3. Схемы расчётных этажей

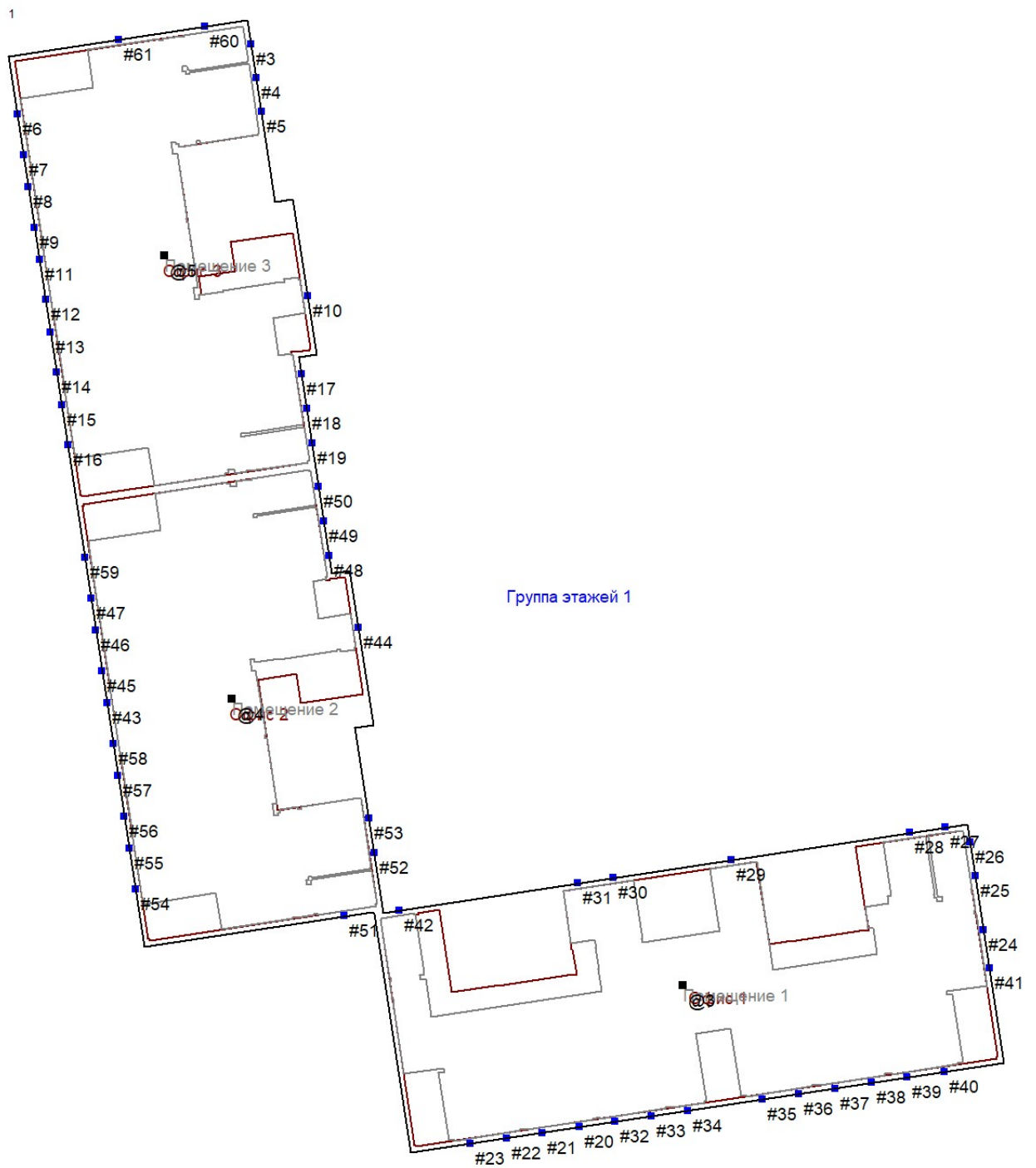


Схема группы этажей: Дом1 - Группа этажей 1

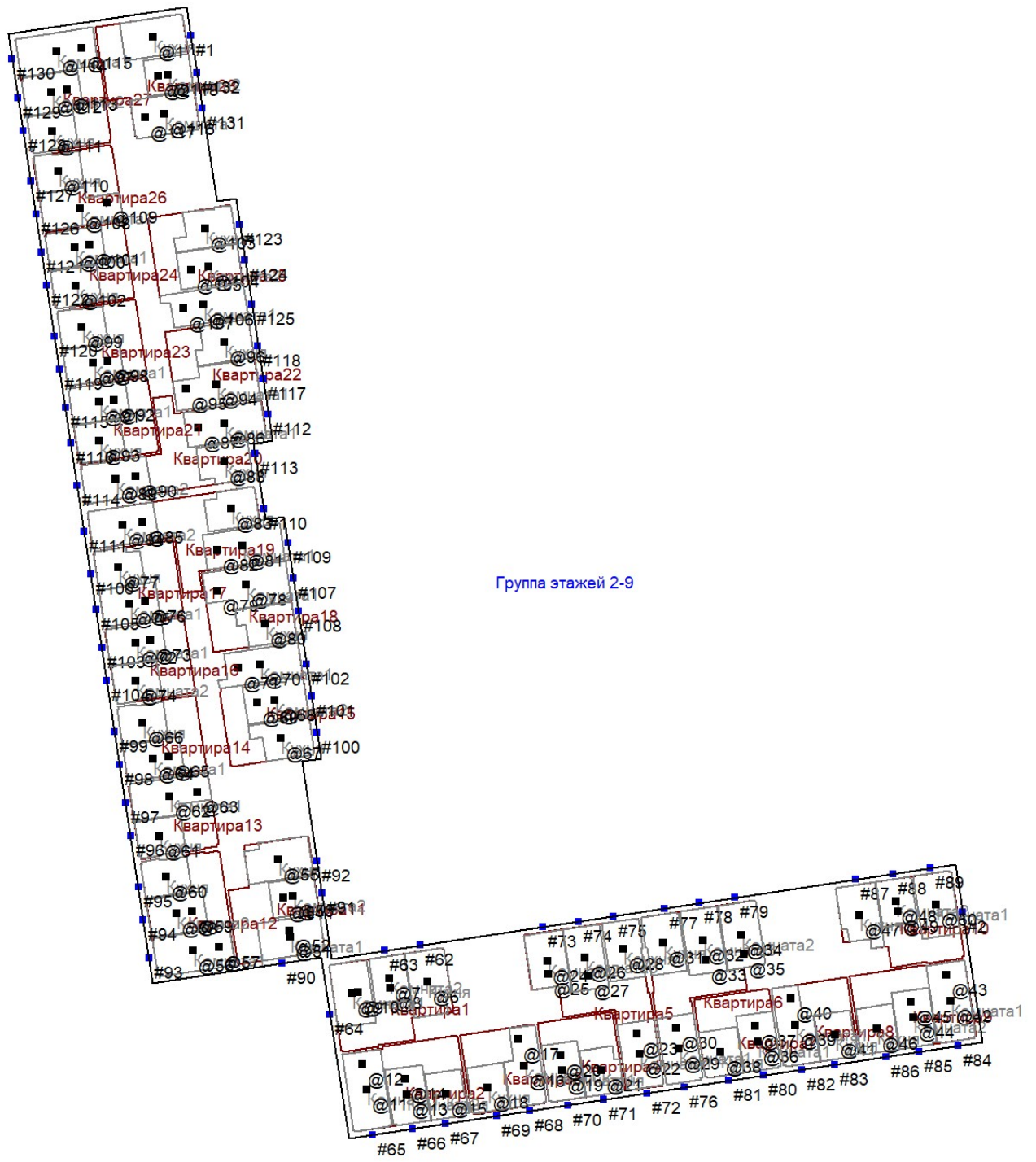
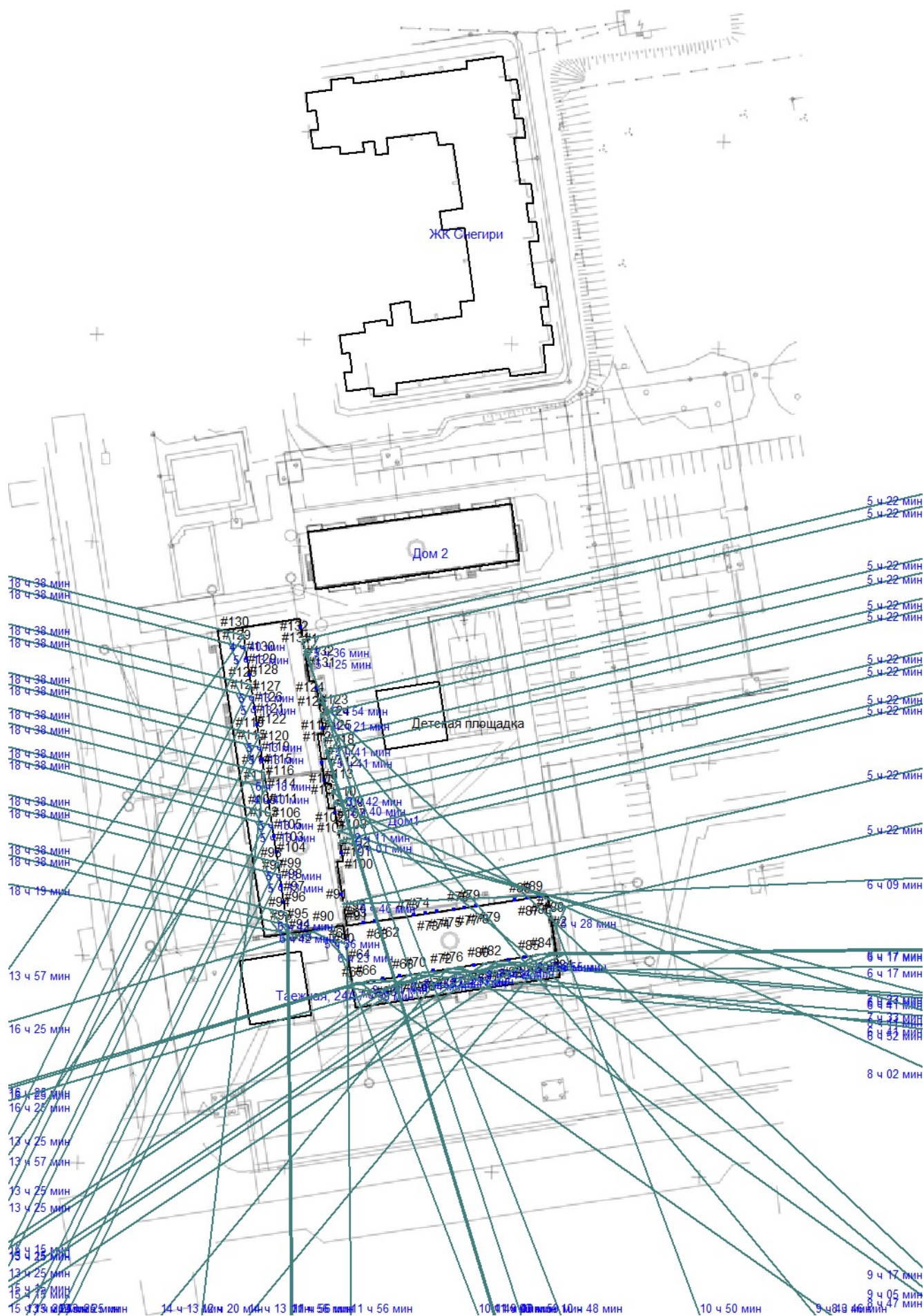


Схема группы этажей: Дом1 - Группа этажей 2-9

4. План сцены



1. Аннотация

СИТИС:Солярис-Аналитик 9.20

Код проекта: 41E2CA6F

Сцена: Расчетная сцена

Населённый пункт: Новый Уренгой, Ямало-Ненецкий автономный округ

Координаты: 66° 5' с.ш. 76° 40' в.д. Часовая зона: +5

Тип времени: Солнечное

Дата расчёта: 22.04.2021

Время восхода\заката: 03:52:16 \ 20:08:31

Время начала\конца проверки инсоляции: 05:22:16 \ 18:38:31

Автоматическое создание затеняющих элементов балконов и лоджий - Да

Тип расчёта: Нормативный Шаг расчёта: 00:01:00

Нормативные документы: ГОСТ Р 57795-2017 "Здания и сооружения. Методы расчета продолжительности инсоляции"; СП 52.13330.2016 "Естественное и искусственное освещение"; МГСН 2.04-97

"Проектирование защиты от транспортного шума и вибраций жилых и общественных зданий"; СП

51.13330.2011 "СНИП 23-03-2003. Защита от шума" СанПиН 1.2.3685-21 "Гигиенические нормативы и требования к обеспечению безопасности и (или) безвредности для человека факторов среды

обитания"; СП 367.1325800.2017 "Здания жилые и общественные. Правила проектирования

естественного и совмещенного освещения"; СП 419.1325800.2018 "Здания производственные. Правила проектирования естественного и совмещенного освещения".

Использовано пользовательских материалов: 0

Объектов геометрии - 4

Квартир / Помещений / Светопроемов - 88 / 249 / 267

Площадок - 1

Затеняющие объекты

Дом 1.1

Дом 1.2

ЖК Снегири

Соответствие нормативным требованиям инсоляции квартир

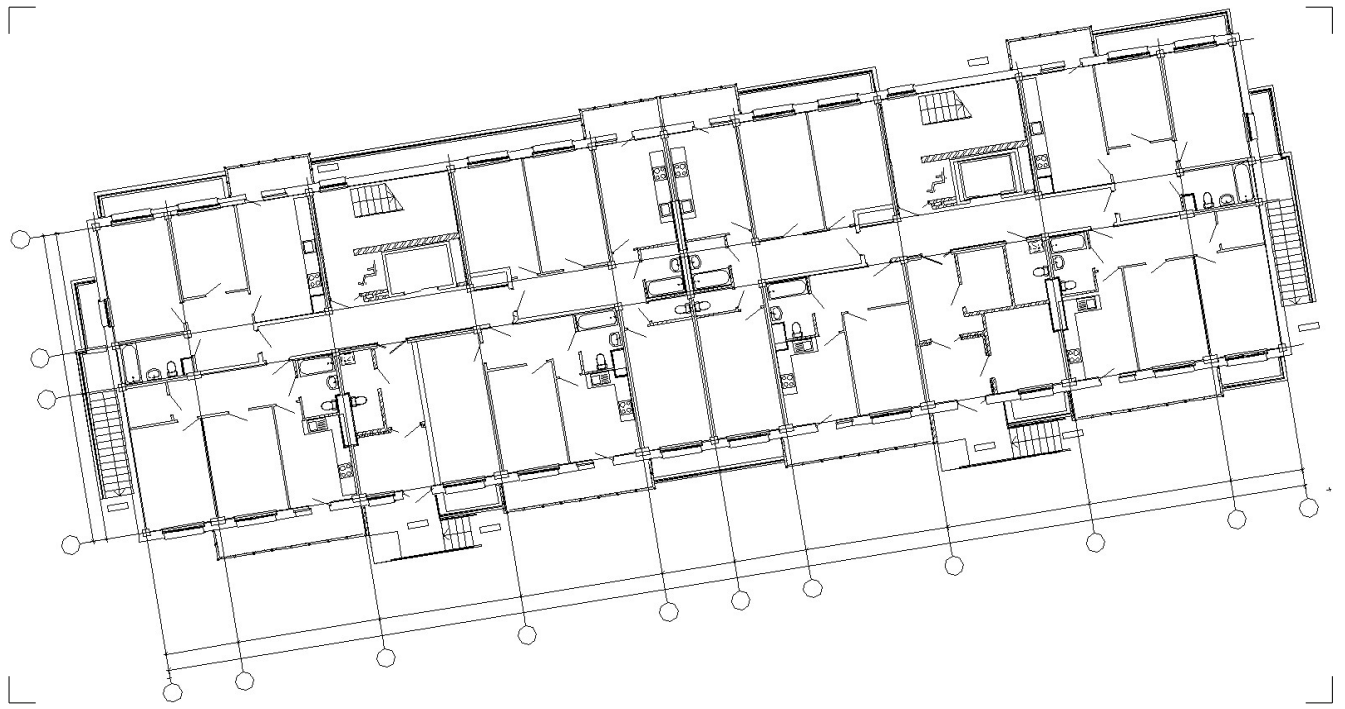
Статус	Название	Квартир / Помещений / Светопроемов			Не соотв
		Всего	Рассчитано	Соотв	
Соотв.	Дом2	88 249 267	18 36 40	18 23 23	0 13 17

Соответствие нормативным требованиям инсоляции светопроемов

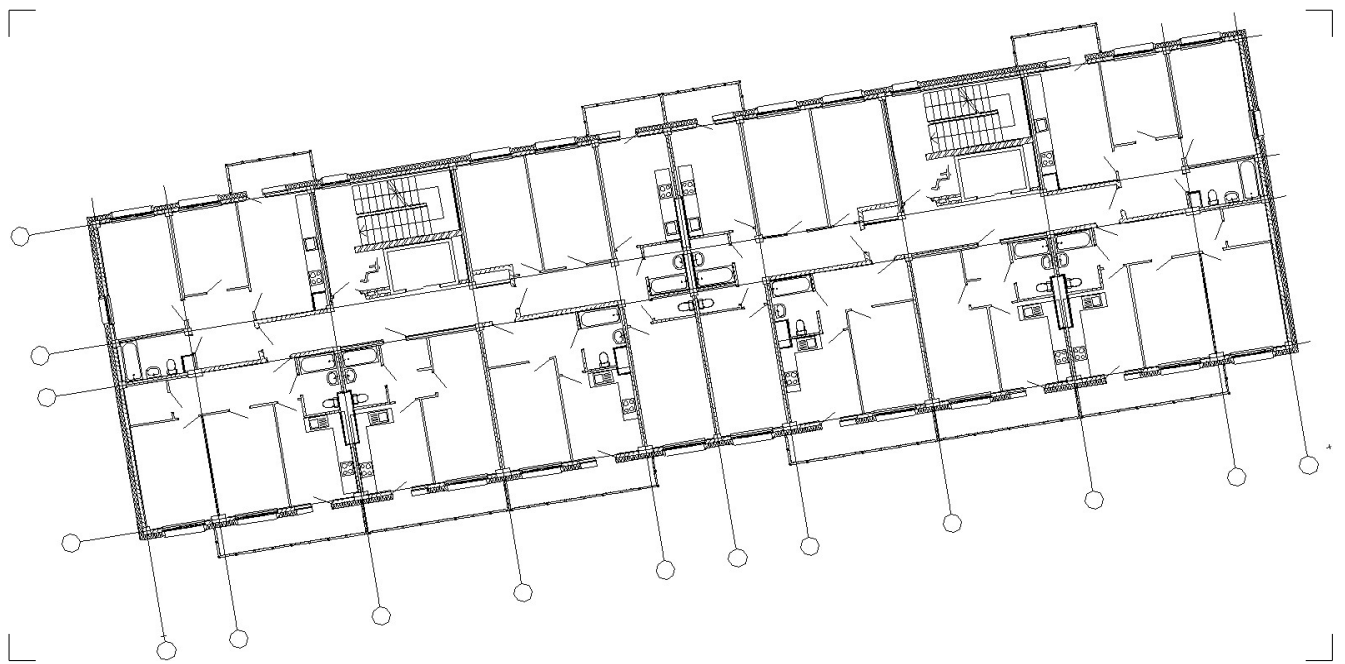
Статус	Название	Всего	Рассч	Соотв	Не соотв
--------	----------	-------	-------	-------	----------

2. Планы расчётных этажей

Дом2 Группа этажей 1



Дом2 Группа этажей 2-9



3. Схемы расчётных этажей

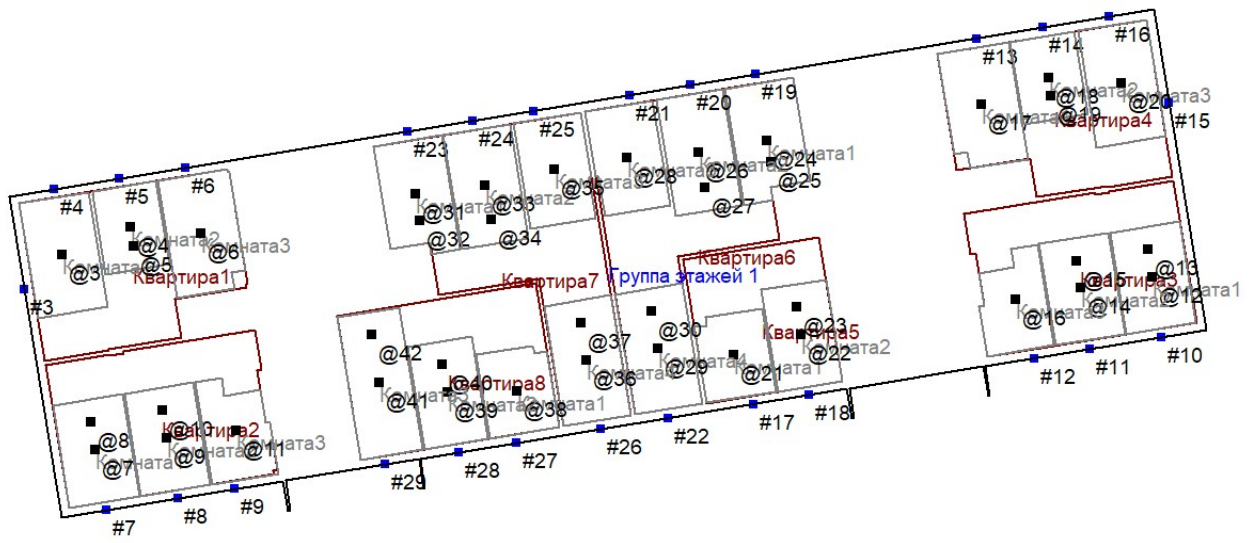


Схема группы этажей: Дом2 - Группа этажей 1

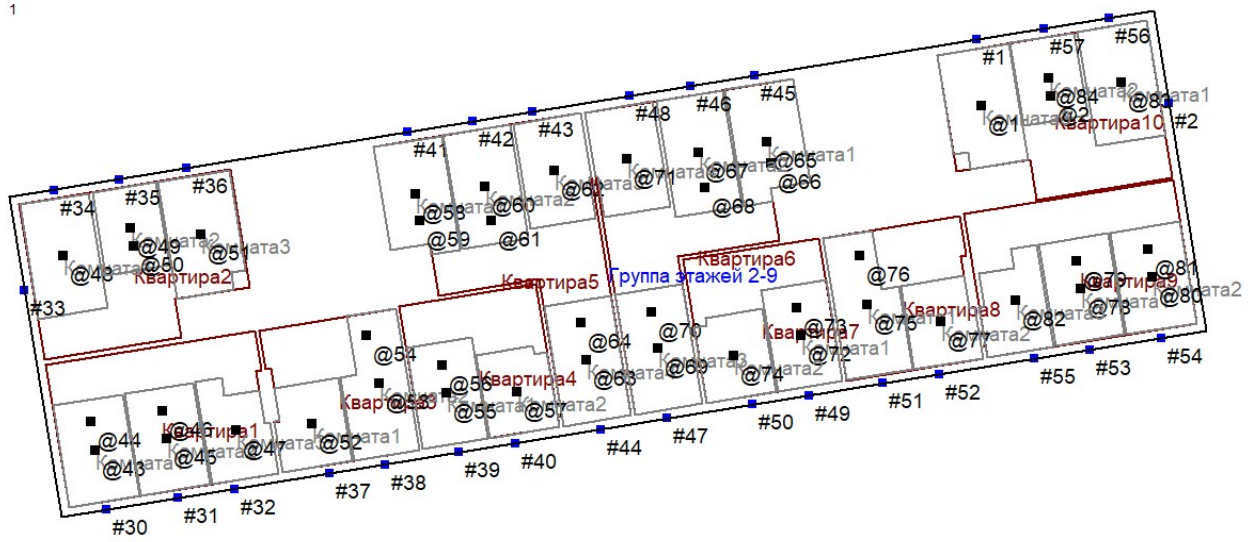
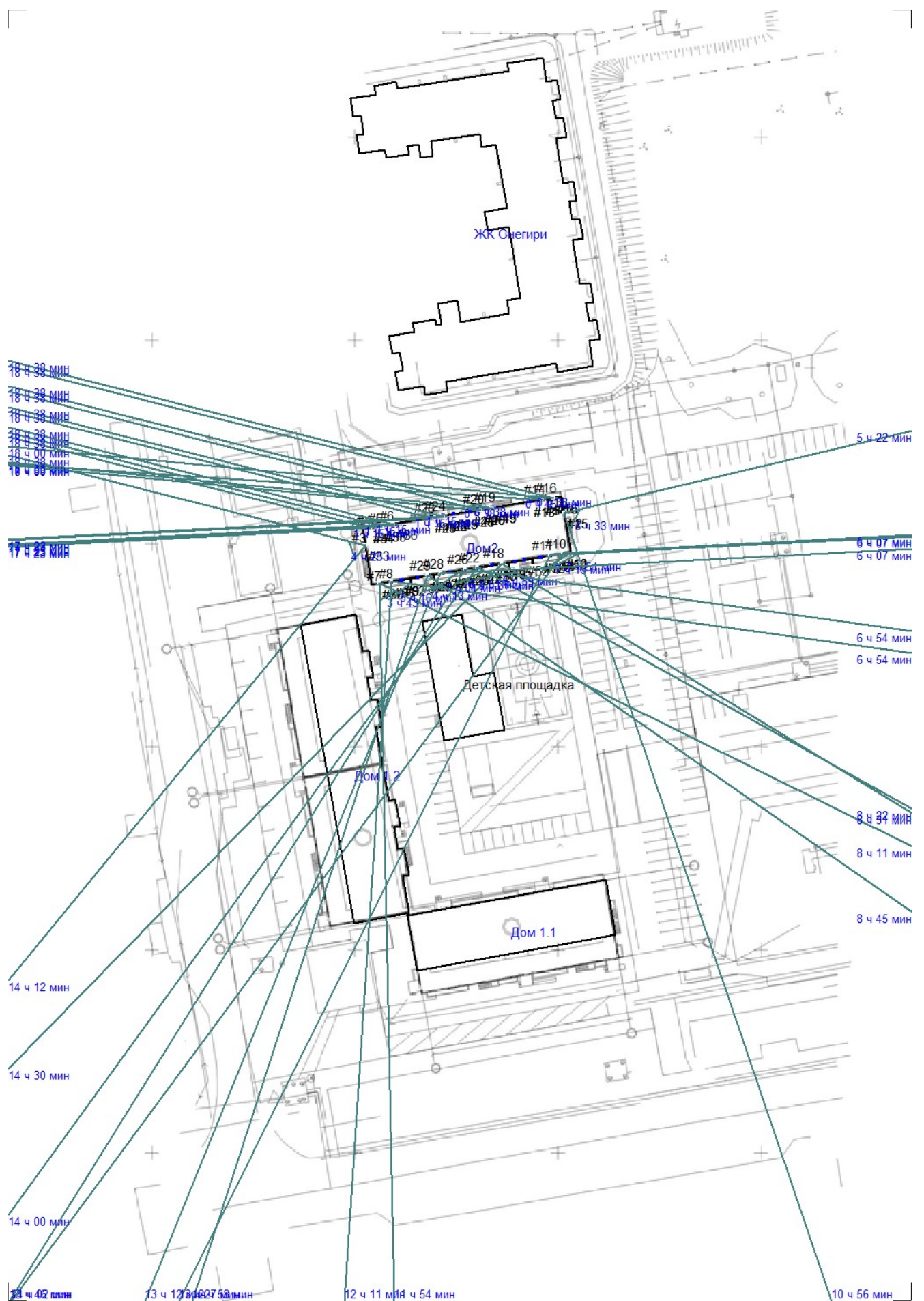


Схема группы этажей: Дом2 - Группа этажей 2-9

4. Планы инсоляции



План инсоляции светопроёмов в группе этажей: Дом2 - Группа этажей 1

Приложение 2.

Отчет по расчету инсоляции территории запроектированной детской
площадки программой Солярис-Аналитик 9.31

Инв. N подл.	Подпись и дата	Взам. инв. N							40-ПП-21-АР.РР2	Лист
			Изм.	Колуч.	Лист	Ндок.	Подпись	Дата		5

1. Аннотация

СИТИС:Солярис-Аналитик 9.31

Код проекта: C9350D88

Сцена: Расчетная сцена

Населённый пункт: Новый Уренгой, Ямало-Ненецкий автономный округ

Координаты: 66° 05' с.ш. 76° 40' в.д. Часовая зона: +5

Тип времени: Солнечное

Дата расчёта: 22.04.2021

Время восхода\заката: 03:52:16 20:08:31

Время начала\конца проверки инсоляции: 05:22:16 18:38:31

Автоматическое создание затеняющих элементов балконов и лоджий - Да

Тип расчёта: Нормативный Шаг расчёта: 00:01:00

Нормативные документы: ГОСТ Р 57795-2017 "Здания и сооружения. Методы расчета продолжительности инсоляции"; СП 52.13330.2016 "Естественное и искусственное освещение"; МГСН 2.04-97

"Проектирование защиты от транспортного шума и вибраций жилых и общественных зданий"; СП 51.13330.2011 "СНиП 23-03-2003. Защита от шума" СанПиН 1.2.3685-21 "Гигиенические нормативы и требования к обеспечению безопасности и (или) безвредности для человека факторов среды обитания"; СП 367.1325800.2017 "Здания жилые и общественные. Правила проектирования

естественного и совмещенного освещения"; СП 419.1325800.2018 "Здания производственные. Правила проектирования естественного и совмещенного освещения".

Использовано пользовательских материалов: 0

Объектов геометрии - 3

Площадок - 1

Затеняющие объекты

Дом 2

ЖК Снегири

Дом1

Соответствие нормативным требованиям инсоляции площадок

Статус	Название	Точек	Площадь, м ²	Соотв, м ²	% Выполнения
Соотв.	Детская площадка	216	216.87	216.87	200%

2. Параметры расчёта

Параметры сцены:

Сцена: Расчетная сцена

Абсолютная отметка: 0

Объект:

Примечание:

Населённый пункт: Новый Уренгой, Ямало-Ненецкий автономный округ

Адрес: Жилой комплекс в мкр.Созидателей на пересечении ул.Ямальская-Таежная в г.Новый Уренгой

Координаты: 66° 05' с.ш. 76° 40' в.д.

Тип времени: Солнечное

Часовая зона: +5

Дата расчёта: 22.04.2021

Время восхода\заката: 03:52:16 20:08:31

Не учитываемое при расчёте время: 01:30

Время начала проверки инсоляции: 05:22:16

Время конца проверки инсоляции: 18:38:31

Шаг расчёта: 00:01:00

Тип расчёта: Нормативный

Автоматическое создание затеняющих элементов балконов и лоджий - Да

Условия выполнения инсоляции

Непрерывная продолжительность инсоляции для площадки: 02:30

Прерывистая суммарная продолжительность для площадок: 02:30

Обязательная продолжительность одного из периодов инсоляции для площадки: 01:00

Инсолируемая часть площадок не менее: 0,5

Заданные объекты:

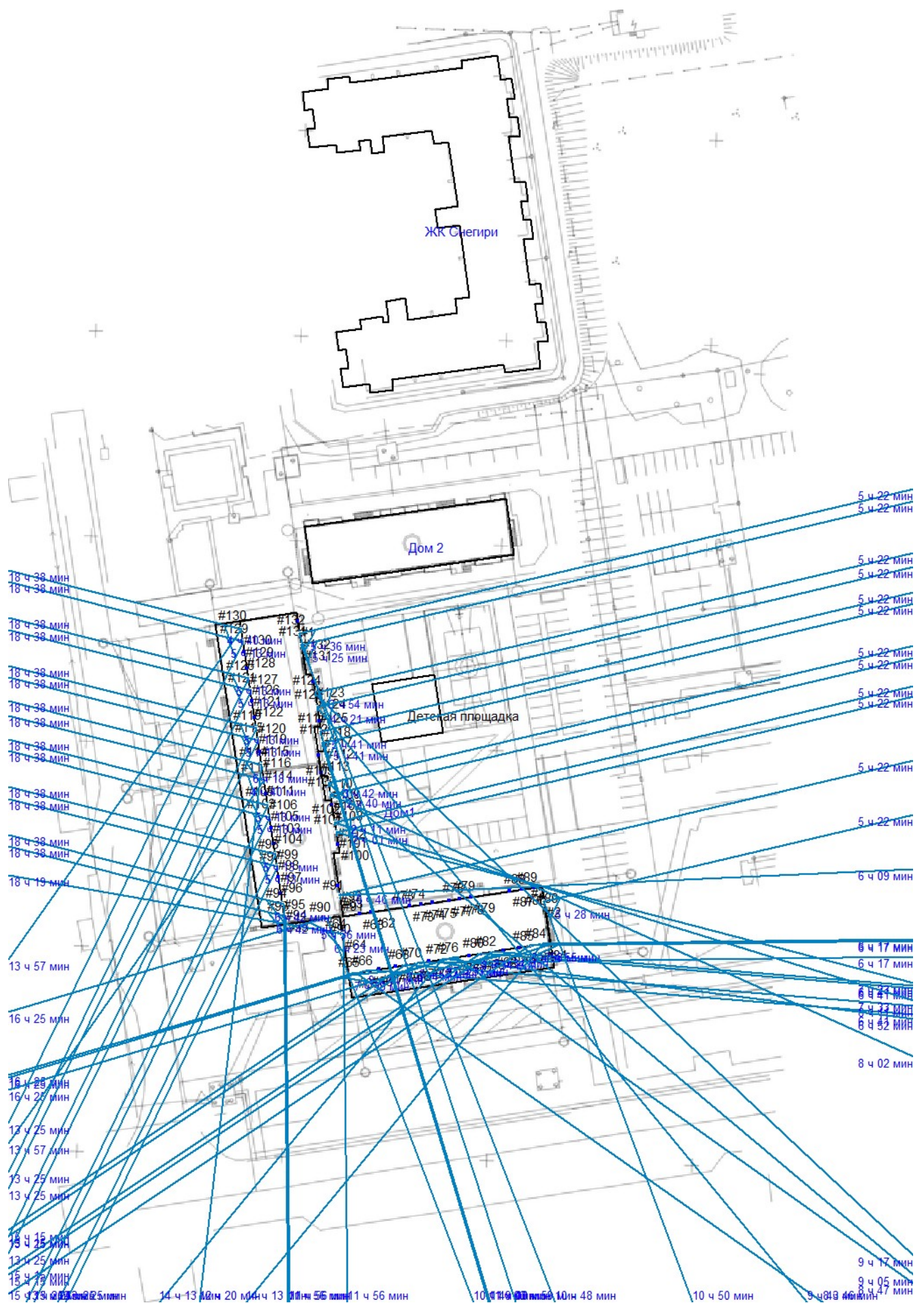
ЖК Снегири Высота: 18.000 м Светопроемов: 0 Отметка: ~0 "0,00 '0

Дом 2 Высота: 28.000 м Светопроемов: 0 Отметка: ~0 "0,00 '0

Дом1 Высота: 29.800 м Групп этажей: 2 Кол-во этажей: 9 Отметка: ~0 "0,00 '0

Площадка **Детская площадка**

3. План сцены



Приложение 3.

Отчет по расчету КЕО программой Солярис-Аналитик 9.31

Инв. N подл.	Подпись и дата	Взам. инв. N							40-РП-21-АР.РР2	Лист
										6
	Изм.	Колуч	Лист	Ндок.	Подпись	Дата				

1. Аннотация

СИТИС:Солярис-Аналитик 9.31

Код проекта: FC02571A

Сцена: Расчетная сцена

Населённый пункт: Новый Уренгой, Ямало-Ненецкий автономный округ

Номер группы административного района: 3

Координаты: 66° 05' с.ш. 76° 40' в.д. Часовая зона: +5

Тип времени: Солнечное

Тип расчёта: Нормативный

Автоматическое создание затеняющих элементов балконов и лоджий - Да

Нормативные документы: ГОСТ Р 57795-2017 "Здания и сооружения. Методы расчета продолжительности инсоляции"; СП 52.13330.2016 "Естественное и искусственное освещение"; МГСН 2.04-97

"Проектирование защиты от транспортного шума и вибраций жилых и общественных зданий"; СП 51.13330.2011 "СНиП 23-03-2003. Защита от шума" СанПиН 1.2.3685-21 "Гигиенические нормативы и требования к обеспечению безопасности и (или) безвредности для человека факторов среды обитания"; СП 367.1325800.2017 "Здания жилые и общественные. Правила проектирования естественного и совмещенного освещения"; СП 419.1325800.2018 "Здания производственные. Правила проектирования естественного и совмещенного освещения".

Использовано пользовательских материалов: 0

Объектов геометрии - 4

Квартир / Помещений / Светопроёмов - 227 / 579 / 643

Точек КЕО - 923

Затеняющие объекты

Дом 2

ЖК Снегири

Таежная, 24А

Соответствие нормативным требованиям КЕО квартир

Статус	Название	Квартир / Помещений / Точек КЕО			Соотв	Не соотв
		Всего	Рассчитано	Соотв		
Соотв.	Дом1	227 579 923	31 75 118	31 75 118	0 0 0	

2. Расчёт КЕО

Дом1

Группа этажей 1

Этаж 1

- Офис 1 Нормируемое значение КЕО обеспечивается
- Помещение 1 Нормируемое значение КЕО обеспечивается
 - @3 КЕО: 0.98 Норма: 0,5 196 % от нормы
- Офис 2 Нормируемое значение КЕО обеспечивается
- Помещение 2 Нормируемое значение КЕО обеспечивается
 - @4 КЕО: 1.18 Норма: 0,5 236 % от нормы
- Офис 3 Нормируемое значение КЕО обеспечивается
- Помещение 3 Нормируемое значение КЕО обеспечивается
 - @5 КЕО: 1.23 Норма: 0,5 246 % от нормы

Группа этажей 2-9

Этаж 2

- Квартира1 Нормируемое значение КЕО обеспечивается
- Кухня Нормируемое значение КЕО обеспечивается
 - @6 КЕО: 1.20 Норма: 0,5 240 % от нормы
- Комната2 Нормируемое значение КЕО обеспечивается во всех точках
 - @7 КЕО: 2.82 Норма: 0,5 564 % от нормы
 - @8 КЕО: 2.27 Норма: 0,5 454 % от нормы
- Комната1 Нормируемое значение КЕО обеспечивается во всех точках
 - @9 КЕО: 1.33 Норма: 0,5 266 % от нормы
 - @10 КЕО: 1.40 Норма: 0,5 280 % от нормы
- Квартира2 Нормируемое значение КЕО обеспечивается
- Комната1 Нормируемое значение КЕО обеспечивается во всех точках
 - @11 КЕО: 2.27 Норма: 0,5 454 % от нормы
 - @12 КЕО: 1.21 Норма: 0,5 242 % от нормы
- Комната2 Нормируемое значение КЕО обеспечивается во всех точках
 - @13 КЕО: 1.81 Норма: 0,5 362 % от нормы
 - @14 КЕО: 1.34 Норма: 0,5 268 % от нормы
- Кухня Нормируемое значение КЕО обеспечивается
 - @15 КЕО: 1.91 Норма: 0,5 382 % от нормы
- Квартира3 Нормируемое значение КЕО обеспечивается
- Комната1 Нормируемое значение КЕО обеспечивается во всех точках
 - @16 КЕО: 1.40 Норма: 0,5 280 % от нормы
 - @17 КЕО: 0.79 Норма: 0,5 158 % от нормы
- Кухня Нормируемое значение КЕО обеспечивается
 - @18 КЕО: 1.78 Норма: 0,5 356 % от нормы
- Квартира4 Нормируемое значение КЕО обеспечивается
- Комната1 Нормируемое значение КЕО обеспечивается во всех точках
 - @19 КЕО: 1.99 Норма: 0,5 398 % от нормы
 - @20 КЕО: 1.43 Норма: 0,5 286 % от нормы
- Кухня Нормируемое значение КЕО обеспечивается
 - @21 КЕО: 2.10 Норма: 0,5 420 % от нормы
- Квартира5 Нормируемое значение КЕО обеспечивается
- Комната1 Нормируемое значение КЕО обеспечивается во всех точках
 - @22 КЕО: 2.79 Норма: 0,5 558 % от нормы
 - @23 КЕО: 1.62 Норма: 0,5 324 % от нормы
- Комната2 Нормируемое значение КЕО обеспечивается во всех точках
 - @24 КЕО: 2.91 Норма: 0,5 582 % от нормы
 - @25 КЕО: 2.11 Норма: 0,5 422 % от нормы
- Комната3 Нормируемое значение КЕО обеспечивается во всех точках
 - @26 КЕО: 2.69 Норма: 0,5 538 % от нормы
 - @27 КЕО: 1.61 Норма: 0,5 322 % от нормы
- Кухня Нормируемое значение КЕО обеспечивается
 - @28 КЕО: 1.35 Норма: 0,5 270 % от нормы
- Квартира6 Нормируемое значение КЕО обеспечивается
- Комната1 Нормируемое значение КЕО обеспечивается во всех точках
 - @29 КЕО: 2.90 Норма: 0,5 580 % от нормы
 - @30 КЕО: 1.65 Норма: 0,5 330 % от нормы
- Кухня Нормируемое значение КЕО обеспечивается
 - @31 КЕО: 1.54 Норма: 0,5 308 % от нормы
- Комната3 Нормируемое значение КЕО обеспечивается во всех точках
 - @32 КЕО: 2.75 Норма: 0,5 550 % от нормы
 - @33 КЕО: 1.53 Норма: 0,5 306 % от нормы
- Комната2 Нормируемое значение КЕО обеспечивается во всех точках
 - @34 КЕО: 2.66 Норма: 0,5 532 % от нормы
 - @35 КЕО: 1.50 Норма: 0,5 300 % от нормы

Квартира7 Нормируемое значение КЕО обеспечивается
Комната1 Нормируемое значение КЕО обеспечивается во всех точках
@36 КЕО: 1.87 Норма: 0,5 374 % от нормы
@37 КЕО: 1.34 Норма: 0,5 268 % от нормы
Кухня Нормируемое значение КЕО обеспечивается
@38 КЕО: 1.81 Норма: 0,5 362 % от нормы

Квартира8 Нормируемое значение КЕО обеспечивается
Комната1 Нормируемое значение КЕО обеспечивается во всех точках
@39 КЕО: 1.33 Норма: 0,5 266 % от нормы
@40 КЕО: 0.79 Норма: 0,5 158 % от нормы
Кухня Нормируемое значение КЕО обеспечивается
@41 КЕО: 1.97 Норма: 0,5 394 % от нормы

Квартира9 Нормируемое значение КЕО обеспечивается
Комната1 Нормируемое значение КЕО обеспечивается во всех точках
@42 КЕО: 2.21 Норма: 0,5 442 % от нормы
@43 КЕО: 1.19 Норма: 0,5 238 % от нормы
Комната2 Нормируемое значение КЕО обеспечивается во всех точках
@44 КЕО: 1.88 Норма: 0,5 376 % от нормы
@45 КЕО: 1.34 Норма: 0,5 268 % от нормы
Кухня Нормируемое значение КЕО обеспечивается
@46 КЕО: 1.67 Норма: 0,5 334 % от нормы

Квартира10 Нормируемое значение КЕО обеспечивается
Кухня Нормируемое значение КЕО обеспечивается
@47 КЕО: 1.51 Норма: 0,5 302 % от нормы
Комната2 Нормируемое значение КЕО обеспечивается во всех точках
@48 КЕО: 4.04 Норма: 0,5 808 % от нормы
@49 КЕО: 3.11 Норма: 0,5 622 % от нормы
Комната1 Нормируемое значение КЕО обеспечивается
@50 КЕО: 5.38 Норма: 0,5 1076 % от нормы

Квартира11 Нормируемое значение КЕО обеспечивается
Комната1 Нормируемое значение КЕО обеспечивается во всех точках
@51 КЕО: 4.92 Норма: 0,5 984 % от нормы
@52 КЕО: 3.88 Норма: 0,5 776 % от нормы
Комната2 Нормируемое значение КЕО обеспечивается во всех точках
@53 КЕО: 2.85 Норма: 0,5 570 % от нормы
@54 КЕО: 2.45 Норма: 0,5 490 % от нормы
Кухня Нормируемое значение КЕО обеспечивается
@55 КЕО: 0.99 Норма: 0,5 198 % от нормы

Квартира12 Нормируемое значение КЕО обеспечивается
Комната1 Нормируемое значение КЕО обеспечивается во всех точках
@56 КЕО: 2.03 Норма: 0,5 406 % от нормы
@57 КЕО: 1.09 Норма: 0,5 218 % от нормы
Комната2 Нормируемое значение КЕО обеспечивается во всех точках
@58 КЕО: 1.61 Норма: 0,5 322 % от нормы
@59 КЕО: 1.22 Норма: 0,5 244 % от нормы
Кухня Нормируемое значение КЕО обеспечивается
@60 КЕО: 1.40 Норма: 0,5 280 % от нормы

Квартира13 Нормируемое значение КЕО обеспечивается
Кухня Нормируемое значение КЕО обеспечивается
@61 КЕО: 1.66 Норма: 0,5 332 % от нормы
Комната1 Нормируемое значение КЕО обеспечивается во всех точках
@62 КЕО: 1.23 Норма: 0,5 246 % от нормы
@63 КЕО: 0.72 Норма: 0,5 144 % от нормы

Квартира14 Нормируемое значение КЕО обеспечивается
Комната1 Нормируемое значение КЕО обеспечивается во всех точках
@64 КЕО: 1.71 Норма: 0,5 342 % от нормы
@65 КЕО: 1.15 Норма: 0,5 230 % от нормы
Кухня Нормируемое значение КЕО обеспечивается
@66 КЕО: 1.42 Норма: 0,5 284 % от нормы

Квартира15 Нормируемое значение КЕО обеспечивается
Кухня Нормируемое значение КЕО обеспечивается
@67 КЕО: 2.91 Норма: 0,5 582 % от нормы
Комната2 Нормируемое значение КЕО обеспечивается во всех точках
@68 КЕО: 2.94 Норма: 0,5 588 % от нормы
@69 КЕО: 1.78 Норма: 0,5 356 % от нормы
Комната1 Нормируемое значение КЕО обеспечивается во всех точках
@70 КЕО: 1.05 Норма: 0,5 210 % от нормы
@71 КЕО: 0.73 Норма: 0,5 146 % от нормы

@107 КЕО: 0.73 Норма: 0,5 146 % от нормы
Квартира26 Нормируемое значение КЕО обеспечивается
Комната1 Нормируемое значение КЕО обеспечивается во всех точках
@108 КЕО: 1.27 Норма: 0,5 254 % от нормы
@109 КЕО: 0.82 Норма: 0,5 164 % от нормы
Кухня Нормируемое значение КЕО обеспечивается
@110 КЕО: 1.40 Норма: 0,5 280 % от нормы
Квартира27 Нормируемое значение КЕО обеспечивается
Кухня Нормируемое значение КЕО обеспечивается
@111 КЕО: 1.66 Норма: 0,5 332 % от нормы
Комната2 Нормируемое значение КЕО обеспечивается во всех точках
@112 КЕО: 1.61 Норма: 0,5 322 % от нормы
@113 КЕО: 1.16 Норма: 0,5 232 % от нормы
Комната1 Нормируемое значение КЕО обеспечивается во всех точках
@114 КЕО: 2.04 Норма: 0,5 408 % от нормы
@115 КЕО: 1.09 Норма: 0,5 218 % от нормы
Квартира28 Нормируемое значение КЕО обеспечивается
Комната1 Нормируемое значение КЕО обеспечивается во всех точках
@116 КЕО: 2.63 Норма: 0,5 526 % от нормы
@117 КЕО: 1.56 Норма: 0,5 312 % от нормы
Комната2 Нормируемое значение КЕО обеспечивается во всех точках
@118 КЕО: 4.06 Норма: 0,5 812 % от нормы
@2 КЕО: 3.11 Норма: 0,5 622 % от нормы
Кухня Нормируемое значение КЕО обеспечивается
@1 КЕО: 1.40 Норма: 0,5 280 % от нормы

3. Схемы расчётных этажей

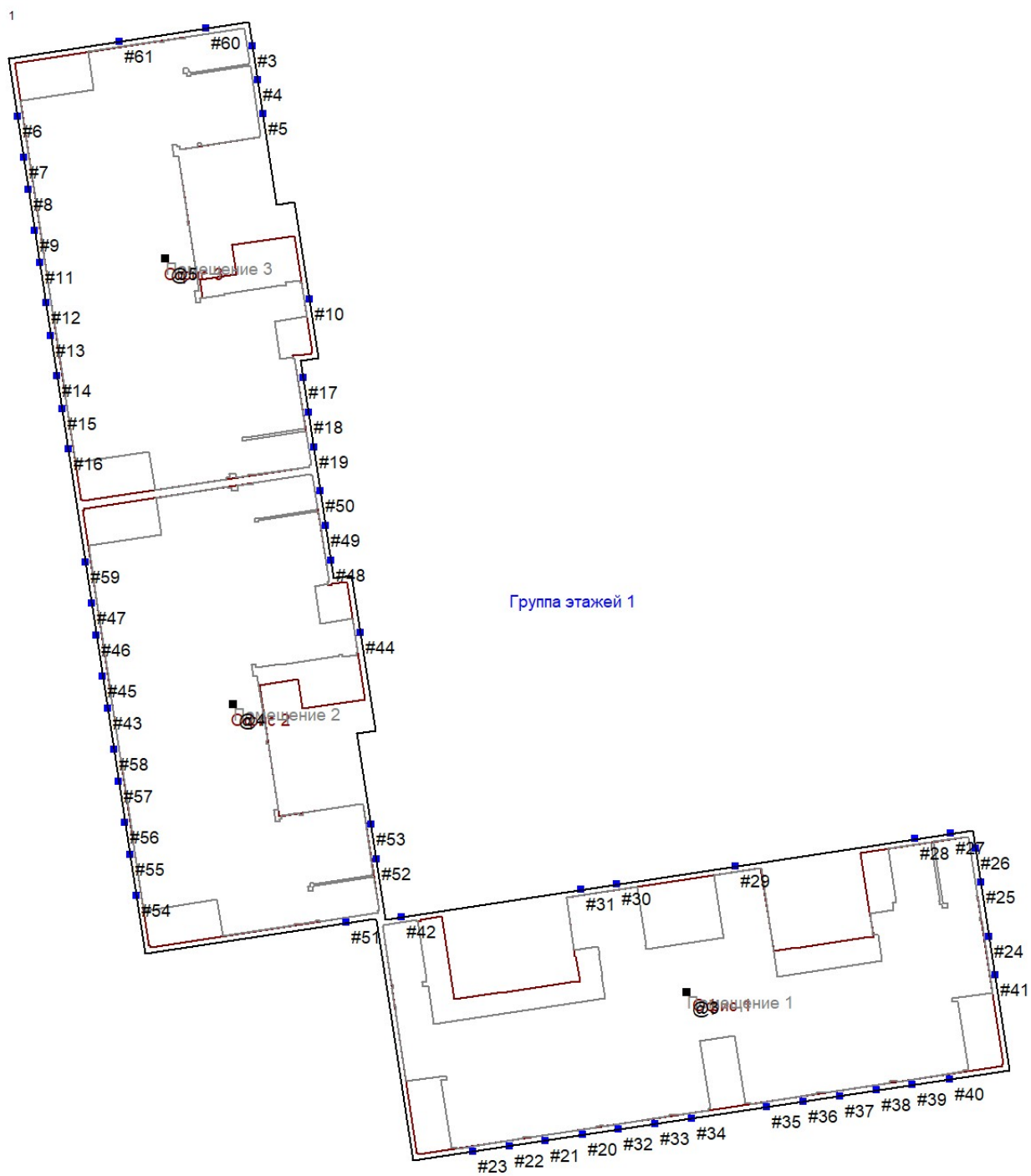


Схема группы этажей: Дом1 - Группа этажей 1

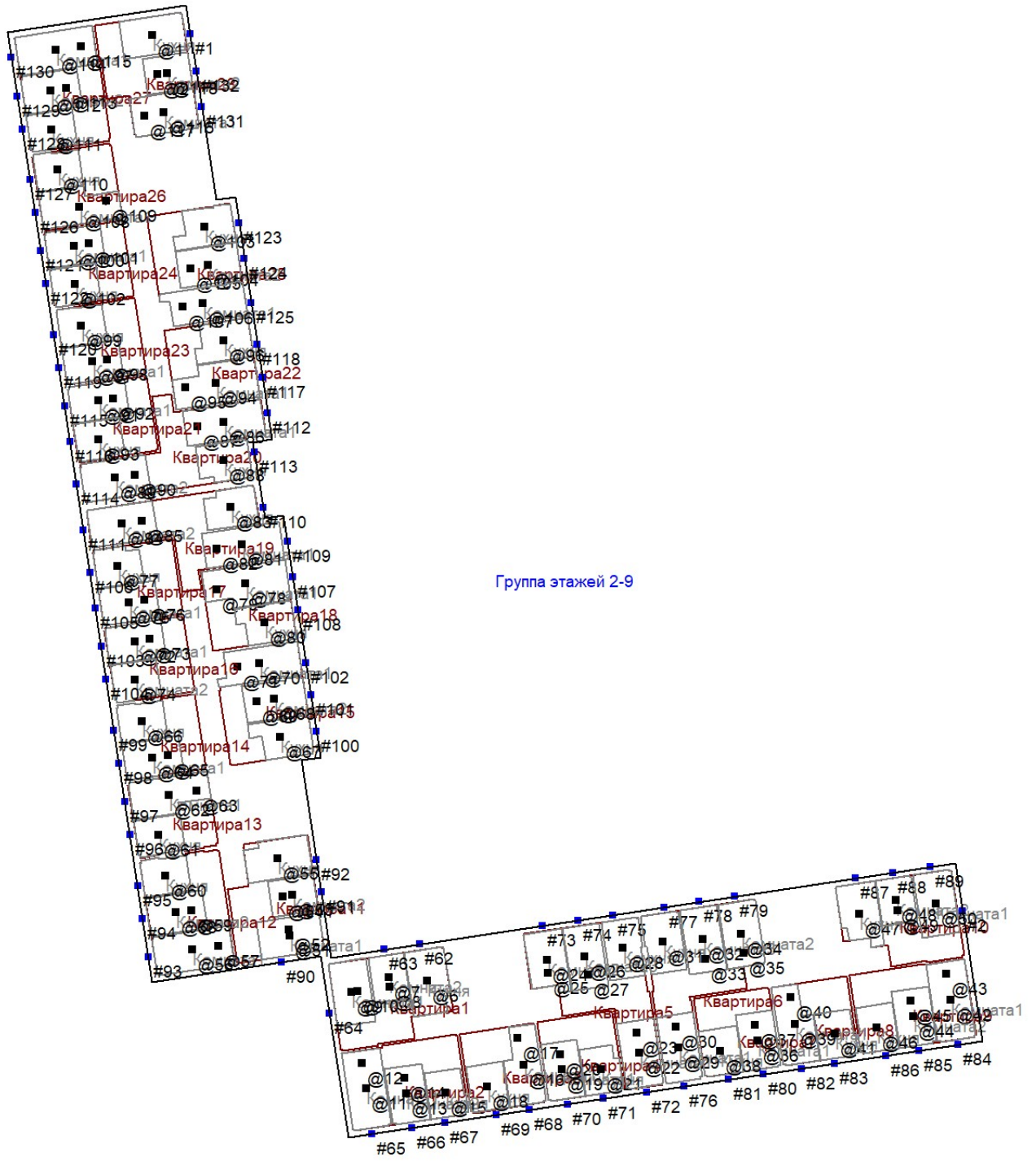


Схема группы этажей: Дом1 - Группа этажей 2-9

1. Аннотация

СИТИС:Солярис-Аналитик 9.31

Код проекта: 3310FA4B

Сцена: Расчетная сцена

Населённый пункт: Новый Уренгой, Ямало-Ненецкий автономный округ

Номер группы административного района: 3

Координаты: 66° 5' с.ш. 76° 40' в.д. Часовая зона: +5

Тип времени: Солнечное

Тип расчёта: Нормативный

Автоматическое создание затеняющих элементов балконов и лоджий - Да

Нормативные документы: ГОСТ Р 57795-2017 "Здания и сооружения. Методы расчета продолжительности инсоляции"; СП 52.13330.2016 "Естественное и искусственное освещение"; МГСН 2.04-97

"Проектирование защиты от транспортного шума и вибраций жилых и общественных зданий"; СП 51.13330.2011 "СНиП 23-03-2003. Защита от шума" СанПиН 1.2.3685-21 "Гигиенические нормативы и требования к обеспечению безопасности и (или) безвредности для человека факторов среды обитания"; СП 367.1325800.2017 "Здания жилые и общественные. Правила проектирования естественного и совмещенного освещения"; СП 419.1325800.2018 "Здания производственные. Правила проектирования естественного и совмещенного освещения".

Использовано пользовательских материалов: 0

Объектов геометрии - 4

Квартир / Помещений / Светопроёмов - 88 / 249 / 267

Точек КЕО - 392

Затеняющие объекты

Дом 1.1

Дом 1.2

ЖК Снегири

Соответствие нормативным требованиям КЕО квартир

Статус	Название	Квартир / Помещений / Точек КЕО			Соотв	Не соотв				
		Всего	Рассчитано	Соотв						
Соотв.	Дом2	88	249	392	18	53	84	0	0	0

2. Расчёт КЕО

Дом2

Группа этажей 1

Этаж 1

- Квартира1** Нормируемое значение КЕО обеспечивается
- Комната1** Нормируемое значение КЕО обеспечивается
 - @3 КЕО: 4.11 Норма: 0,5 822 % от нормы
 - Комната2** Нормируемое значение КЕО обеспечивается во всех точках
 - @4 КЕО: 4.07 Норма: 0,5 814 % от нормы
 - @5 КЕО: 3.16 Норма: 0,5 632 % от нормы
 - Комната3** Нормируемое значение КЕО обеспечивается
 - @6 КЕО: 1.49 Норма: 0,5 298 % от нормы
- Квартира2** Нормируемое значение КЕО обеспечивается
- Комната1** Нормируемое значение КЕО обеспечивается во всех точках
 - @7 КЕО: 2.90 Норма: 0,5 580 % от нормы
 - @8 КЕО: 2.09 Норма: 0,5 418 % от нормы
 - Комната2** Нормируемое значение КЕО обеспечивается во всех точках
 - @9 КЕО: 1.85 Норма: 0,5 370 % от нормы
 - @10 КЕО: 1.46 Норма: 0,5 292 % от нормы
 - Комната3** Нормируемое значение КЕО обеспечивается
 - @11 КЕО: 1.62 Норма: 0,5 324 % от нормы
- Квартира3** Нормируемое значение КЕО обеспечивается
- Комната1** Нормируемое значение КЕО обеспечивается во всех точках
 - @12 КЕО: 3.18 Норма: 0,5 636 % от нормы
 - @13 КЕО: 1.95 Норма: 0,5 390 % от нормы
 - Комната2** Нормируемое значение КЕО обеспечивается во всех точках
 - @14 КЕО: 1.59 Норма: 0,5 318 % от нормы
 - @15 КЕО: 1.19 Норма: 0,5 238 % от нормы
 - Комната3** Нормируемое значение КЕО обеспечивается
 - @16 КЕО: 1.24 Норма: 0,5 248 % от нормы
- Квартира4** Нормируемое значение КЕО обеспечивается
- Комната1** Нормируемое значение КЕО обеспечивается
 - @17 КЕО: 1.31 Норма: 0,5 262 % от нормы
 - Комната2** Нормируемое значение КЕО обеспечивается во всех точках
 - @18 КЕО: 4.11 Норма: 0,5 822 % от нормы
 - @19 КЕО: 2.85 Норма: 0,5 570 % от нормы
 - Комната3** Нормируемое значение КЕО обеспечивается
 - @20 КЕО: 4.75 Норма: 0,5 950 % от нормы
- Квартира5** Нормируемое значение КЕО обеспечивается
- Комната1** Нормируемое значение КЕО обеспечивается
 - @21 КЕО: 1.77 Норма: 0,5 354 % от нормы
 - Комната2** Нормируемое значение КЕО обеспечивается во всех точках
 - @22 КЕО: 2.15 Норма: 0,5 430 % от нормы
 - @23 КЕО: 1.48 Норма: 0,5 296 % от нормы
- Квартира6** Нормируемое значение КЕО обеспечивается
- Комната1** Нормируемое значение КЕО обеспечивается во всех точках
 - @24 КЕО: 2.36 Норма: 0,5 472 % от нормы
 - @25 КЕО: 1.40 Норма: 0,5 280 % от нормы
 - Комната2** Нормируемое значение КЕО обеспечивается во всех точках
 - @26 КЕО: 2.45 Норма: 0,5 490 % от нормы
 - @27 КЕО: 1.37 Норма: 0,5 274 % от нормы
 - Комната3** Нормируемое значение КЕО обеспечивается
 - @28 КЕО: 1.53 Норма: 0,5 306 % от нормы
 - Комната4** Нормируемое значение КЕО обеспечивается во всех точках
 - @29 КЕО: 3.06 Норма: 0,5 612 % от нормы
 - @30 КЕО: 1.69 Норма: 0,5 338 % от нормы
- Квартира7** Нормируемое значение КЕО обеспечивается
- Комната1** Нормируемое значение КЕО обеспечивается во всех точках
 - @31 КЕО: 2.69 Норма: 0,5 538 % от нормы
 - @32 КЕО: 1.61 Норма: 0,5 322 % от нормы
 - Комната2** Нормируемое значение КЕО обеспечивается во всех точках
 - @33 КЕО: 2.46 Норма: 0,5 492 % от нормы
 - @34 КЕО: 1.43 Норма: 0,5 286 % от нормы
 - Комната3** Нормируемое значение КЕО обеспечивается
 - @35 КЕО: 1.32 Норма: 0,5 264 % от нормы
 - Комната4** Нормируемое значение КЕО обеспечивается во всех точках
 - @36 КЕО: 2.96 Норма: 0,5 592 % от нормы
 - @37 КЕО: 1.67 Норма: 0,5 334 % от нормы

Квартира8 Нормируемое значение КЕО обеспечивается
Комната1 Нормируемое значение КЕО обеспечивается
@38 КЕО: 2.00 Норма: 0,5 400 % от нормы
Комната2 Нормируемое значение КЕО обеспечивается во всех точках
@39 КЕО: 1.87 Норма: 0,5 374 % от нормы
@40 КЕО: 1.32 Норма: 0,5 264 % от нормы
Комната3 Нормируемое значение КЕО обеспечивается во всех точках
@41 КЕО: 1.80 Норма: 0,5 360 % от нормы
@42 КЕО: 1.14 Норма: 0,5 228 % от нормы

Группа этажей 2-9

Этаж 2

Квартира1 Нормируемое значение КЕО обеспечивается
Комната1 Нормируемое значение КЕО обеспечивается во всех точках
@43 КЕО: 2.90 Норма: 0,5 580 % от нормы
@44 КЕО: 2.03 Норма: 0,5 406 % от нормы
Комната2 Нормируемое значение КЕО обеспечивается во всех точках
@45 КЕО: 1.48 Норма: 0,5 296 % от нормы
@46 КЕО: 1.16 Норма: 0,5 232 % от нормы
Комната3 Нормируемое значение КЕО обеспечивается
@47 КЕО: 1.36 Норма: 0,5 272 % от нормы
Квартира2 Нормируемое значение КЕО обеспечивается
Комната1 Нормируемое значение КЕО обеспечивается
@48 КЕО: 4.17 Норма: 0,5 834 % от нормы
Комната2 Нормируемое значение КЕО обеспечивается во всех точках
@49 КЕО: 4.09 Норма: 0,5 818 % от нормы
@50 КЕО: 3.17 Норма: 0,5 634 % от нормы
Комната3 Нормируемое значение КЕО обеспечивается
@51 КЕО: 1.43 Норма: 0,5 286 % от нормы
Квартира3 Нормируемое значение КЕО обеспечивается
Комната1 Нормируемое значение КЕО обеспечивается
@52 КЕО: 1.66 Норма: 0,5 332 % от нормы
Комната2 Нормируемое значение КЕО обеспечивается во всех точках
@53 КЕО: 1.29 Норма: 0,5 258 % от нормы
@54 КЕО: 0.83 Норма: 0,5 166 % от нормы
Квартира4 Нормируемое значение КЕО обеспечивается
Комната1 Нормируемое значение КЕО обеспечивается во всех точках
@55 КЕО: 1.83 Норма: 0,5 366 % от нормы
@56 КЕО: 1.34 Норма: 0,5 268 % от нормы
Комната2 Нормируемое значение КЕО обеспечивается
@57 КЕО: 1.98 Норма: 0,5 396 % от нормы
Квартира5 Нормируемое значение КЕО обеспечивается
Комната1 Нормируемое значение КЕО обеспечивается во всех точках
@58 КЕО: 2.94 Норма: 0,5 588 % от нормы
@59 КЕО: 1.85 Норма: 0,5 370 % от нормы
Комната2 Нормируемое значение КЕО обеспечивается во всех точках
@60 КЕО: 2.73 Норма: 0,5 546 % от нормы
@61 КЕО: 1.59 Норма: 0,5 318 % от нормы
Комната3 Нормируемое значение КЕО обеспечивается
@62 КЕО: 1.38 Норма: 0,5 276 % от нормы
Комната4 Нормируемое значение КЕО обеспечивается во всех точках
@63 КЕО: 2.95 Норма: 0,5 590 % от нормы
@64 КЕО: 1.70 Норма: 0,5 340 % от нормы
Квартира6 Нормируемое значение КЕО обеспечивается
Комната1 Нормируемое значение КЕО обеспечивается во всех точках
@65 КЕО: 2.57 Норма: 0,5 514 % от нормы
@66 КЕО: 1.68 Норма: 0,5 336 % от нормы
Комната2 Нормируемое значение КЕО обеспечивается во всех точках
@67 КЕО: 2.66 Норма: 0,5 532 % от нормы
@68 КЕО: 1.49 Норма: 0,5 298 % от нормы
Комната3 Нормируемое значение КЕО обеспечивается во всех точках
@69 КЕО: 3.05 Норма: 0,5 610 % от нормы
@70 КЕО: 1.72 Норма: 0,5 344 % от нормы
Комната4 Нормируемое значение КЕО обеспечивается
@71 КЕО: 1.64 Норма: 0,5 328 % от нормы
Квартира7 Нормируемое значение КЕО обеспечивается
Комната1 Нормируемое значение КЕО обеспечивается во всех точках
@72 КЕО: 1.91 Норма: 0,5 382 % от нормы
@73 КЕО: 1.26 Норма: 0,5 252 % от нормы

Комната2 Нормируемое значение КЕО обеспечивается
@74 КЕО: 1.53 Норма: 0,5 306 % от нормы

Квартира8 Нормируемое значение КЕО обеспечивается

Комната1 Нормируемое значение КЕО обеспечивается во всех точках
@75 КЕО: 1.22 Норма: 0,5 244 % от нормы
@76 КЕО: 0.74 Норма: 0,5 148 % от нормы

Комната2 Нормируемое значение КЕО обеспечивается
@77 КЕО: 1.80 Норма: 0,5 360 % от нормы

Квартира9 Нормируемое значение КЕО обеспечивается

Комната1 Нормируемое значение КЕО обеспечивается во всех точках
@78 КЕО: 1.74 Норма: 0,5 348 % от нормы
@79 КЕО: 1.24 Норма: 0,5 248 % от нормы

Комната2 Нормируемое значение КЕО обеспечивается во всех точках
@80 КЕО: 3.65 Норма: 0,5 730 % от нормы
@81 КЕО: 2.39 Норма: 0,5 478 % от нормы

Комната3 Нормируемое значение КЕО обеспечивается
@82 КЕО: 1.44 Норма: 0,5 288 % от нормы

Квартира10 Нормируемое значение КЕО обеспечивается

Комната1 Нормируемое значение КЕО обеспечивается
@83 КЕО: 5.10 Норма: 0,5 1020 % от нормы

Комната2 Нормируемое значение КЕО обеспечивается во всех точках
@84 КЕО: 4.40 Норма: 0,5 880 % от нормы
@2 КЕО: 3.06 Норма: 0,5 612 % от нормы

Комната3 Нормируемое значение КЕО обеспечивается
@1 КЕО: 1.47 Норма: 0,5 294 % от нормы

3. Схемы расчётных этажей

1

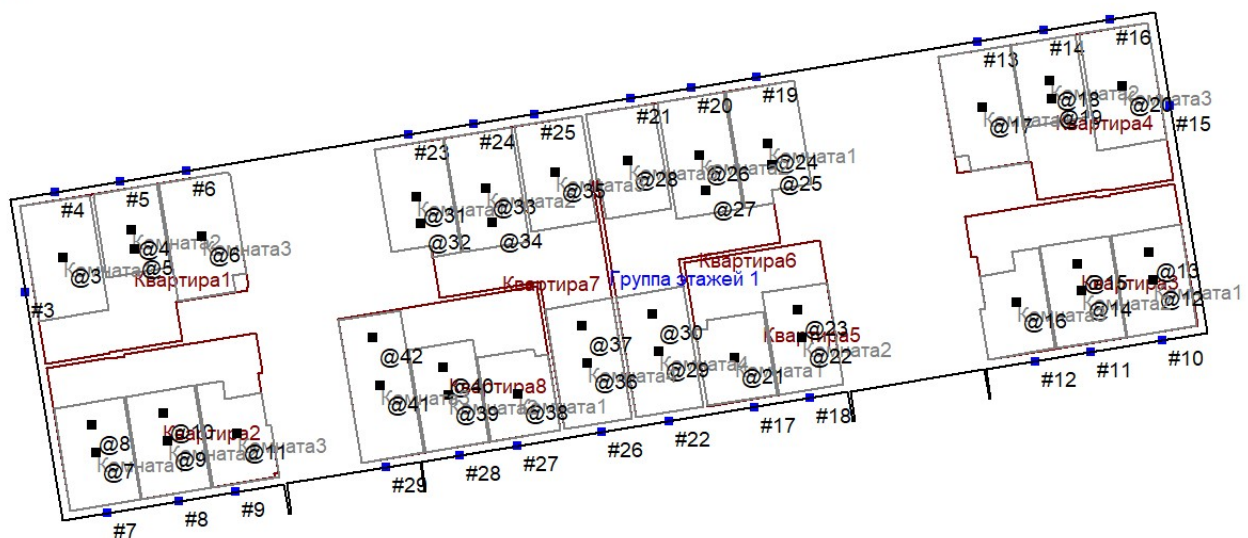


Схема группы этажей: Дом2 - Группа этажей 1

1

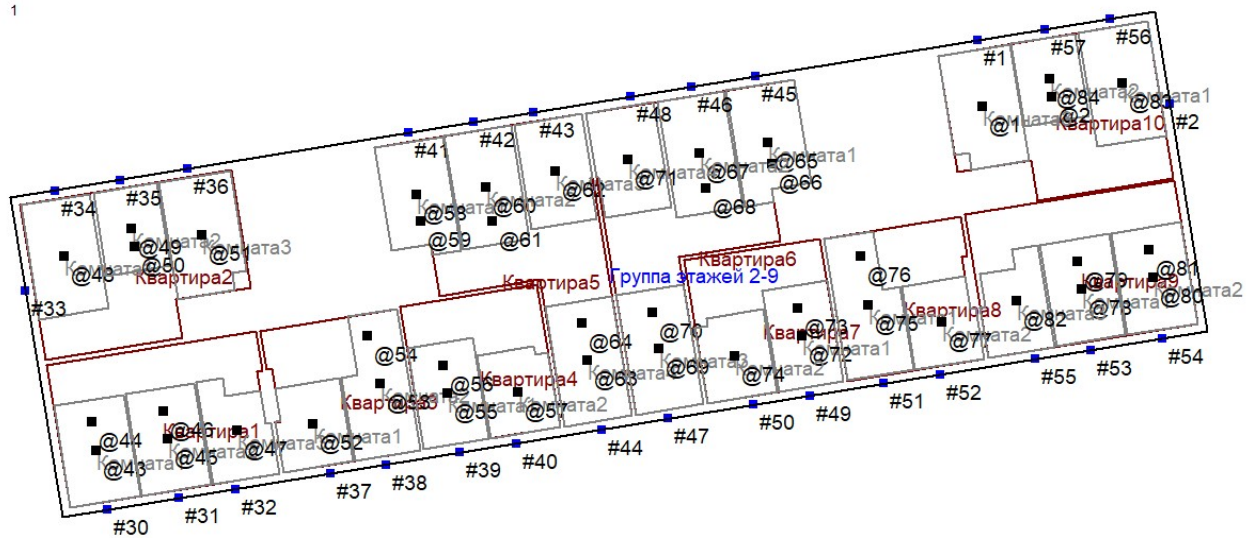


Схема группы этажей: Дом2 - Группа этажей 2-9