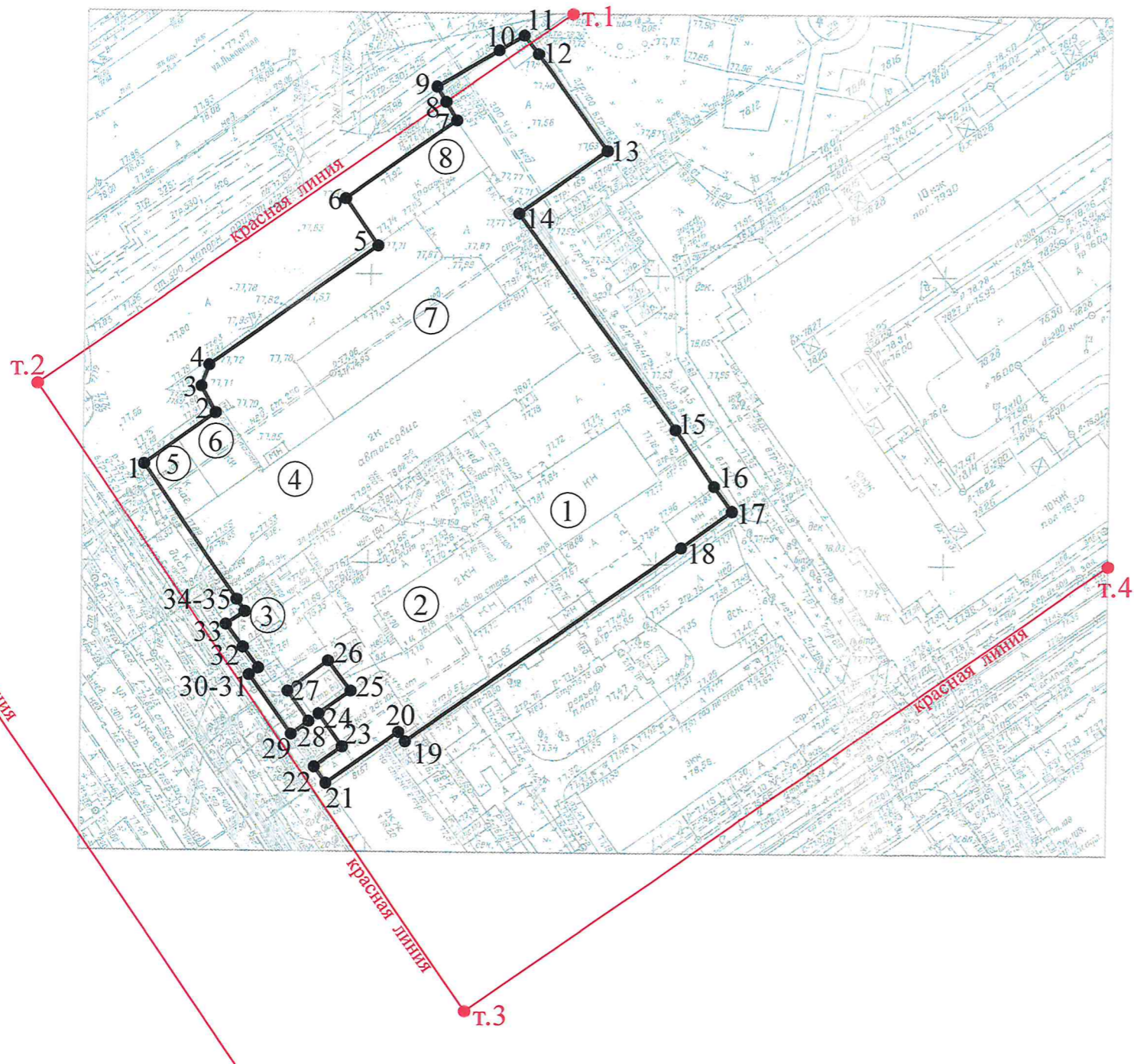
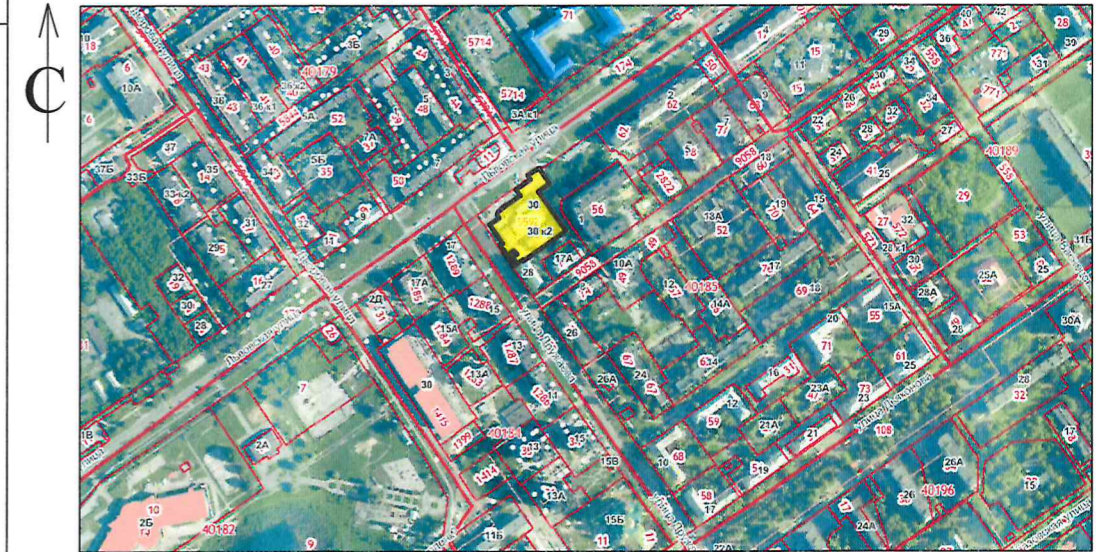




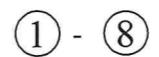


1. Чертеж градостроительного плана земельного участка и линий градостроительного регулирования М 1:1000



Ситуационный план М 1:10000



Условные обозначения:

-  - границы земельного участка с кадастровым номером 52:18:0040185:5592
-  - характерные точки границ земельного участка
-  - порядковый номер объекта капитального строительства
-  - красные линии
-  - характерные точки красных линий

Чертеж градостроительного плана земельного участка разработан на основании материалов М 1:500 единой электронной топографической основы Нижегородской агломерации по состоянию на 2022 год.

Топографическая основа подлежит полевой корректуре, результаты инженерных изысканий подлежат передаче в ГБУ НО "Институт развития агломерации Нижегородской области" для размещения в государственной информационной системе обеспечения градостроительной деятельности Нижегородской области

В соответствии с Правилами землепользования и застройки г.Нижнего Новгорода, утвержденными приказом департамента градостроительной деятельности и развития агломераций Нижегородской области от 30.03.2018 №07-01-06/22 (с изменениями), земельный участок расположен в территориальной зоне ТЖСм - зона смешанной многоквартирной и общественной застройки.

- Земельный участок расположен в границах:
- III пояса зоны санитарной охраны водопроводной станции Малиновая Гряда (реестровый номер 52:18-6.1769);
 - зоны санитарной охраны водозаборов (3 пояс), (подающих воду из поверхностного источника питьевого и хозяйственно-бытового водоснабжения - Чебоксарское водохранилище: р.Ока, р.Волга);
 - приаэродромной территории аэродрома Нижний Новгород (Стригино) (реестровый номер 52:00-6.1079);
 - 3 подзоны приаэродромной территории аэродрома Нижний Новгород (Стригино) (реестровый номер 52:00-6.1076);
 - 4 подзоны приаэродромной территории аэродрома Нижний Новгород (Стригино) (реестровый номер 52:00-6.1083);
 - 6 подзоны приаэродромной территории аэродрома Нижний Новгород (Стригино) (реестровый номер 52:00-6.1078).

Границы зоны, в пределах которой разрешается строительство, реконструкция объектов капитального строительства установить при проектировании с учетом минимальных отступов от границ земельного участка и красных линий, в соответствии с градостроительными регламентами территориальной зоны, строительными, противопожарными, санитарными нормами и правилами.

Точки подключения (технологическое присоединение) объектов капитального строительства к сетям инженерно-технического обеспечения определяются в соответствии с техническими условиями.

Чертеж подготовлен	Государственным бюджетным учреждением Нижегородской области "Институт развития агломерации Нижегородской области"		
Основание	Заявление Общества с ограниченной ответственностью "СМ-Строй52" от 05.10.2022 №вх-406-418894/22		
Местоположение земельного участка	Российская Федерация, Нижегородская область, городской округ город Нижний Новгород, город Нижний Новгород, улица Дружаева		
Директор государственного бюджетного учреждения Нижегородской области "Институт развития агломерации Нижегородской области"		Генин М.И.	2022 год
Заместитель директора государственного бюджетного учреждения Нижегородской области "Институт развития агломерации Нижегородской области"		Богатенкова А.А.	Номенклатура планшетов 3050702Р
И.о. начальника сектора подготовки градостроительных планов земельных участков		Колчин А.А.	
Исполнитель - ведущий специалист градостроительства		Смирнова С.И.	Архивный номер 10-01-4483/22