

**Общество с ограниченной ответственностью  
Навигационные и Геодинамические Системы Югры  
ООО «НавГиС»**



Ассоциация СРО «Нефтегазизыскания-Альянс», рег. № 71 от 15.11.2011  
Заказчик – ООО Строй Актив»

**«МНОГОКВАРТИРНЫЙ ЖИЛОЙ ДОМ, РАСПОЛОЖЕННЫЙ  
ПО АДРЕСУ: ХМАО-ЮГРА, СУРГУТСКИЙ РАЙОН, Г.П.  
БАРСОВО, ПГТ. БАРСОВО,  
УЛ. МАЙСКАЯ»**

**Технический отчет  
по результатам инженерно-экологических изысканий  
для подготовки проектной и рабочей документации**

**16-11/22-А-2-ИЭИ-Г  
Графическая часть  
Инженерно-экологические карты**

**Том 3.2**

Изм	№ док.	Подп.	Дата

**2022 г.**

**Общество с ограниченной ответственностью  
Навигационные и Геодинамические Системы Югры  
ООО «НавГиС»**



Ассоциация СРО «Нефтегазизыскания-Альянс», рег. № 71 от 15.11.2011  
Заказчик – ООО СЗ «Строй Актив»

**«МНОГОКВАРТИРНЫЙ ЖИЛОЙ ДОМ, РАСПОЛОЖЕННЫЙ  
ПО АДРЕСУ: ХМАО-ЮГРА, СУРГУТСКИЙ РАЙОН, Г.П.  
БАРСОВО, ПТГ. БАРСОВО,  
УЛ. МАЙСКАЯ»**

**Технический отчет  
по результатам инженерно-экологических изысканий  
для подготовки проектной и рабочей документации**

**16-11/22-А-2-ИЭИ-Г  
Графическая часть  
Инженерно-экологические карты**

**Том 3.2**

Главный инженер



Д.О. Акинин

Изм	№ док.	Подп.	Дата

**2022 г.**



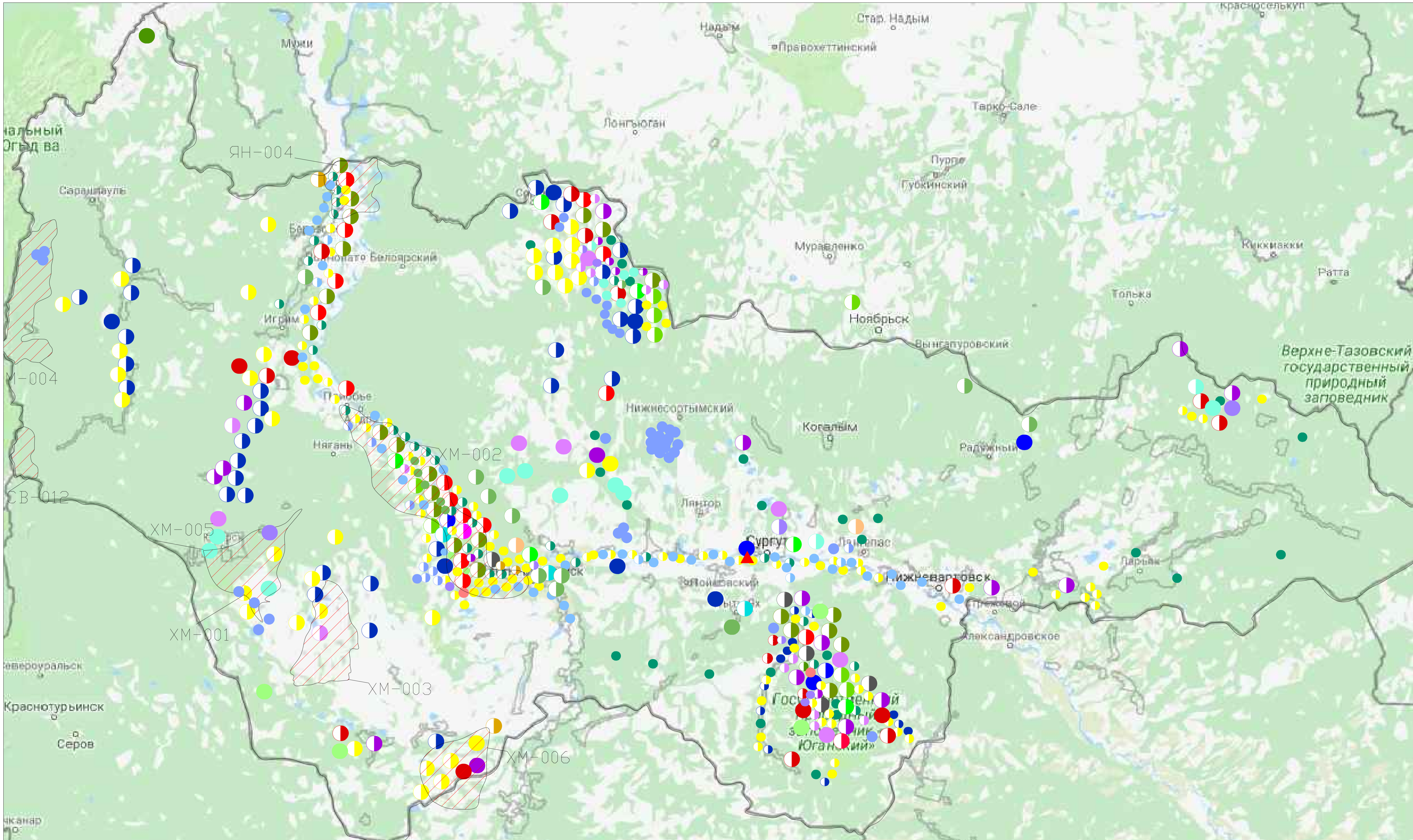
Состав технического отчета по результатам инженерных изысканий для подготовки проектной и рабочей документации

Номер тома	Шифр	Наименование	Примечание
1	16-11/22-А-2-ИГДИ	Технический отчет по результатам инженерно-геодезических изысканий для подготовки проектной и рабочей документации.	
2	16-11/22-А-2-ИГИ	Технический отчет по результатам инженерно-геологических изысканий для подготовки проектной и рабочей документации.	
3.1.1	16-11/22-А-2-ИЭИ-Т.1	Технический отчет по результатам инженерно-экологических изысканий для подготовки проектной и рабочей документации. Текстовая часть. Книга 1. Разделы 1-11. Приложения А-П.	
3.1.2	16-11/22-А-2-ИЭИ-Т.2	Технический отчет по результатам инженерно-экологических изысканий для подготовки проектной и рабочей документации. Текстовая часть. Книга 2. Приложения Р-Н.	
3.2	16-11/22-А-2-ИЭИ-Г	Технический отчет по результатам инженерно-экологических изысканий для подготовки проектной и рабочей документации. Графическая часть. Инженерно-экологические карты	

Инв. № подл.	Подл. и дата	Взам. инв. №									
		16-11/22-А-2-ИЭИ-Г-СД									
		Изм.	Кол.уч	Лист	№ док	Подп.	Дата	Состав отчетной технической документации по результатам инженерных изысканий	Стадия	Лист	Листов
		Разработал		Бородкина			08.12.22		И		1
		Проверил		Сефербекова			08.12.22		ООО «НавГис»		
		Н. контроль		Кулыгин			08.12.22				
		Гл. инженер		Акинин			08.12.22				







УСЛОВНЫЕ ОБОЗНАЧЕНИЯ:

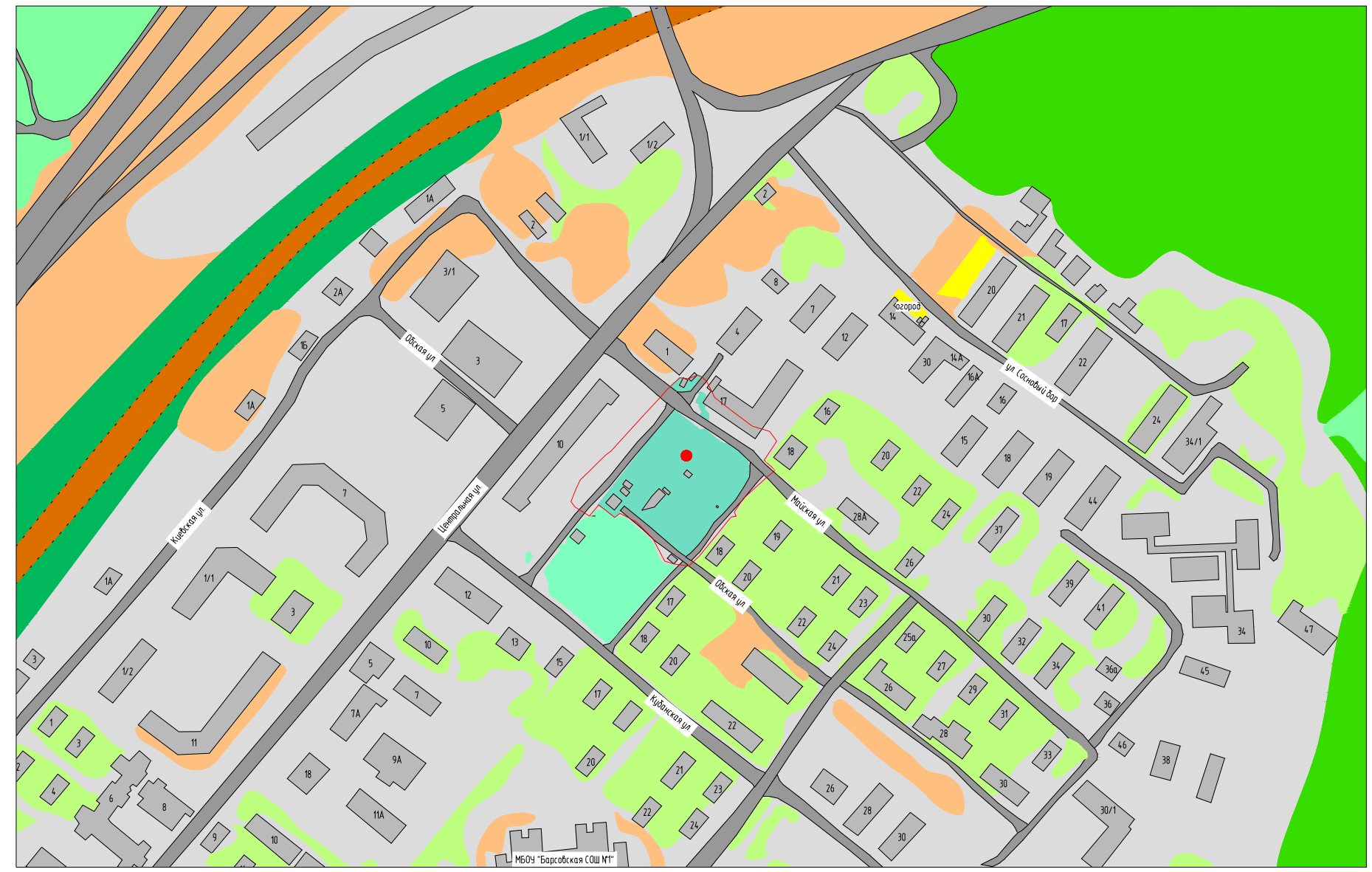
- |                       |                    |                    |                                |                               |
|-----------------------|--------------------|--------------------|--------------------------------|-------------------------------|
| ● Черный аист         | ● Скопа            | ● Стерх            | ● Средний кроншнеп             | ▲ Территория проведения работ |
| ● Краснозобая казарка | ● Большой подорлик | ● Серый журавль    | ● Филин                        |                               |
| ● Гуменник            | ● Беркут           | ● Коростель        | ● Ястребиная сова              |                               |
| ● Малый лебедь        | ● Орлан-белохвост  | ● Хрустан          | ● Дубровник                    |                               |
| ● Пискулька           | ● Кречет           | ● Кулик-сорока     | ● Встречи птиц на пролете      |                               |
| ● Обыкновенный турпан | ● Скопа            | ● Дупель           | ● Места отдельных находок птиц |                               |
| ● Степной лунь        | ● Кобчик           | ● Большой кроншнеп | ▨ КОТР                         |                               |
|                       |                    |                    | ▭ Граница ХМАО - Югры          |                               |

Документ разработан ООО "Навигас".  
 Информация, содержащаяся в документе, может быть раскрыта  
 или передана третьим лицам только по согласию между  
 разработчиком и заказчиком.

16-11/22-А-2-ИЭИ-Г.002					
"Многоквартирный жилой дом, расположенный по адресу: ХМАО-Югра, Среднетуринский район, г.п. Барсобо, п.п. Барсобо, ул. Мяская"					
Изм.	Кол.ч.	Лист	Масш.	Подп.	Дата
Разраб.	Алеба				12.12.22
Проверил	Северикова				12.12.22
Многоквартирный жилой дом				Статус	Лист
				И	1
Карта-схема ключевых орнитологических территорий ХМАО-Югры и видов птиц, внесенных в Красные книги РФ и ХМАО-ЮГРЫ (1:1000 000)					
Н. контр.	Кулыгин				12.12.22
Г. инженер	Амнин				12.12.22
000 "Навигас"					



# ПОЧВЕННО-ЛАНДШАФТНАЯ КАРТА-СХЕМА



### Условные обозначения:

- Границы участка изыскательских работ (топографическая съемка)
- Жилые здания, сооружения
- Дорожная сеть
- Железнодорожная сеть
- почвенный разрез

### Типы ландшафта:

#### Антропогенный тип:

- Участки, полностью лишенные почвенно-растительного покрова на техногенно-преобразованных почвах

#### Малозатяжный городской селитебный тип:

- Участки, с единично стоящими березами, осинами, соснами, кедром и высокотравной растительностью на антропогенно-глубокопреобразованных почвах
- Участки, занятые разнотравными луговыми сообществами с единично стоящей древесной растительностью на антропогенно-глубокопреобразованных почвах
- Участки, занятые зелеными насаждениями на антропогенно-глубокопреобразованных почвах
- Участки, занятые плодовыми кустарниками на антропогенно-глубокопреобразованных почвах

- Участок, занятый единично стоящими березами и соснами с луговой растительностью на антропогенно-глубокопреобразованных почвах
- Участки, занятые древесной растительностью вдоль железнодорожных сетей на антропогенно-глубокопреобразованных почвах

### Природный тип ландшафта:

#### Лесной тип:

- Относительно дренированные участки плоской центральной поймы с большим количеством крупных и мелких проток, занятые смешанными лесами и осоко-вейниково-канареечниковыми лугами на аллювиальных луговых почвах

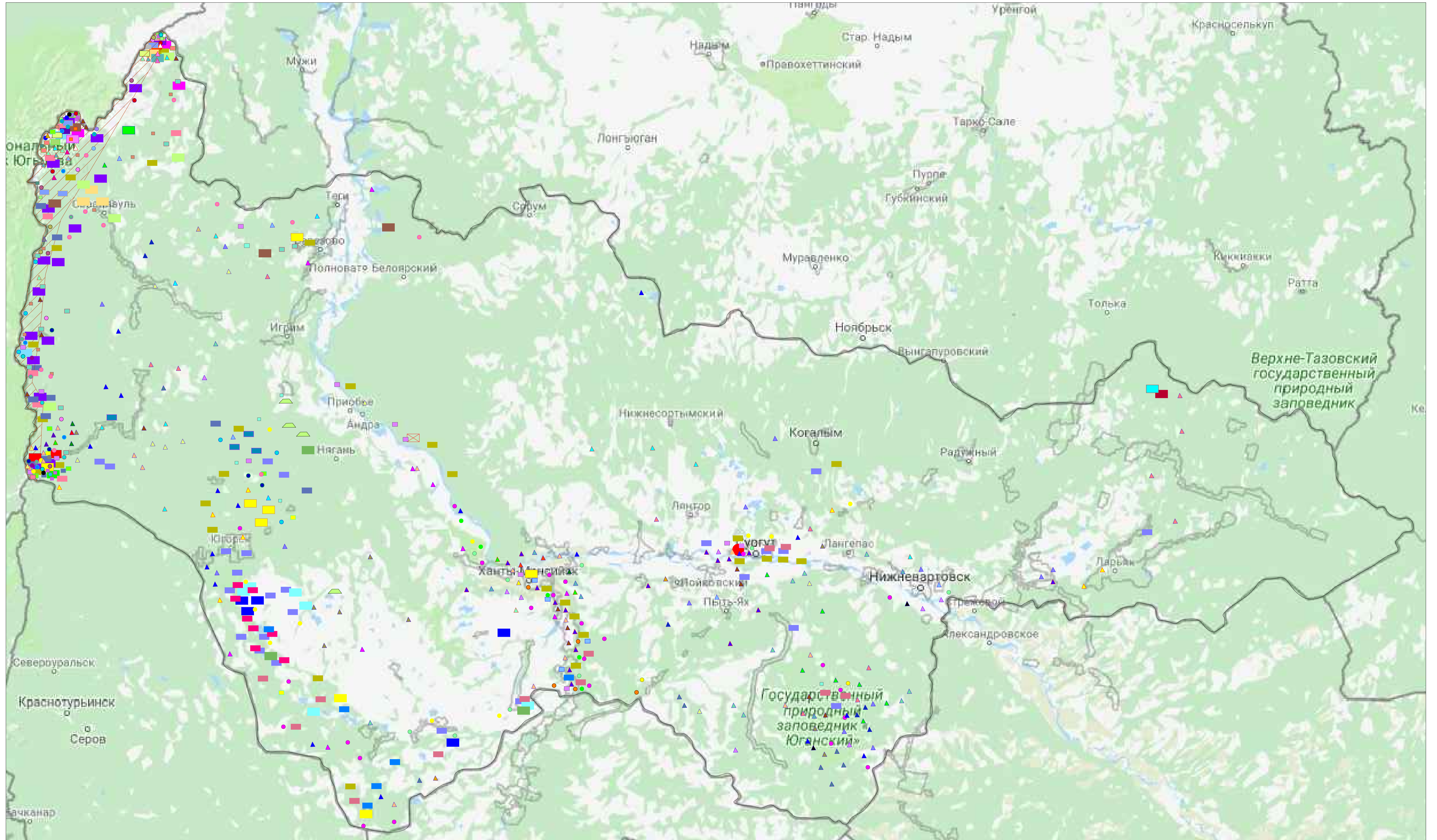
Документ разработан ООО "НавГис" Информация, содержащаяся в документе, может быть раскрыта или передана третьим лицам только по согласованию между разработчиком и заказчиком

Инв. № подл.
Подпись и дата
Взам. инв. №

						16-11/22-А-2-ИЭИ-Г.003			
						"Многоквартирный жилой дом, расположенный по адресу: ХМАО-Югра, Сургутский район, г.п. Барсово, пгт. Барсово, ул.Майская"			
Изм.	Кол.уч.	Лист	№ док.	Подп.	Дата	Многоквартирный жилой дом	Стадия	Лист	Листов
Разраб.			Останина		21.12.22		И		
Проверил			Сефердекова		21.12.22				
Н. контр.			Кулыгин		21.12.22	Почвенно-ландшафтная карта-схема (1:4000)	ООО "НавГис"		
Гл инженер			Акинин		21.12.22				







УСЛОВНЫЕ ОБОЗНАЧЕНИЯ

- |   |   |  |   |   |   |   |   |
|---|---|--|---|---|---|---|---|
| <ul style="list-style-type: none"> <li>Сем. Кизиловые: Копытень европейский</li> <li>Сем. Кувшиновые: Кувшинка чисто-белая</li> <li>Сем. Лютиковые: Горлицет сибирский</li> <li>Сем. Гвоздиковые: Анемонаструм пермский</li> <li>Сем. Гвоздиковые: Оксиграис ледяной</li> <li>Сем. Гвоздиковые: Прострел желтеющий</li> <li>Сем. Вересковые: Вереск обыкновенный</li> <li>Сем. Гвоздиковые: Зимовка зонтичная</li> <li>Сем. Лютиковые: Купальница открытая</li> </ul> | <ul style="list-style-type: none"> <li>Сем. Купальничные: Купальница азиатская</li> <li>Сем. Пионовые: Пион клоноидный</li> <li>Сем. Маковые: Шиверекия северная</li> <li>Сем. Маковые: Мак югорский</li> <li>Сем. Гвоздиковые: Гвоздика ползучая</li> <li>Сем. Гвоздиковые: Гвоздика разноцветная</li> <li>Сем. Первоцветные: Еремогна скальная</li> <li>Сем. Первоцветные: Кортуза маттиоля</li> <li>Сем. Фиалковые: Фиалка короткошпорцевая</li> <li>Сем. Ивовые: Ива деревцевидная</li> </ul> | <ul style="list-style-type: none"> <li>Сем. Розовые: Крупка серая</li> <li>Сем. Розовые: Крупка фландрийская</li> <li>Сем. Розовые: Шиверекия северная</li> <li>Сем. Розовые: Лиля Сердцевидная</li> <li>Сем. Розовые: Родиола четырехлепестная</li> <li>Сем. Розовые: Родиола розовая</li> <li>Сем. Коммелиновые: Родиола розовая</li> <li>Сем. Первоцветные: Селезеночник четырехтычинковый</li> <li>Сем. Первоцветные: Камнеломка дернистая</li> <li>Сем. Первоцветные: Камнеломка болотная</li> <li>Сем. Первоцветные: Камнеломка северная</li> <li>Сем. Первоцветные: Камнеломка супротивнолистная</li> </ul> | <ul style="list-style-type: none"> <li>Сем. Розовые: Кизильник черноплодный</li> <li>Сем. Розовые: Кизильник уральский</li> <li>Сем. Розовые: Акомастилус ледяной</li> <li>Сем. Розовые: Пятилистник кустарниковый</li> <li>Сем. Розовые: Лапчатка белоснежная</li> <li>Сем. Розовые: Астрагал холодный</li> <li>Сем. Розовые: Астрагал горчакковского</li> <li>Сем. Розовые: Астрагал болотный</li> <li>Сем. Розовые: Чина приземистая</li> <li>Сем. Розовые: Остролодочник ивдельский</li> <li>Сем. Розовые: Лен северный</li> <li>Сем. Розовые: Лен северный</li> <li>Сем. Розовые: Истод вольганга</li> <li>Сем. Розовые: Вздуплодник мохнатый</li> <li>Сем. Розовые: Жабрица густоцветковая</li> </ul> | <ul style="list-style-type: none"> <li>Сем. Маревые: Подмаренник трехцветковый</li> <li>Сем. Вьюнковые: Нимфеяк щитовидный</li> <li>Сем. Синюховые: Синюха северная</li> <li>Сем. Бизонниковые: Незабудочник мохнатый</li> <li>Сем. Бизонниковые: Медунца мягенькая</li> <li>Сем. Норичниковые: Бартия альпийская</li> <li>Сем. Норичниковые: Кастиля воркутинская</li> <li>Сем. Норичниковые: Лаготис уральский</li> <li>Сем. Норичниковые: Норичник узловатый</li> <li>Сем. Норичниковые: Вероника колосистая</li> <li>Сем. Норичниковые: Жирянка альпийская</li> <li>Сем. Норичниковые: Жирянка обыкновенная</li> <li>Сем. Норичниковые: Тимьян малолыстный</li> </ul> | <ul style="list-style-type: none"> <li>Сем. Тимьяновые: Тимьян ложночеревичный</li> <li>Сем. Астровые (Сложноцветные): Арника ильина</li> <li>Сем. Астровые (Сложноцветные): Астра альпийская</li> <li>Сем. Астровые (Сложноцветные): Астра сибирская</li> <li>Сем. Астровые (Сложноцветные): Бодяк волотный</li> <li>Сем. Астровые (Сложноцветные): Дендрантема завадского</li> <li>Сем. Астровые (Сложноцветные): Белоопытник сибирский</li> <li>Сем. Астровые (Сложноцветные): Сосновья мелкоцветковая</li> <li>Сем. Астровые (Сложноцветные): Козелец голая</li> <li>Сем. Астровые (Сложноцветные): Триостренник приморский</li> <li>Сем. Астровые (Сложноцветные): Триостренник болотный</li> <li>Сем. Растопырные: Растопыра сарматский</li> <li>Сем. Комpositовые: Ирис сибирский</li> <li>Сем. Дельтовидные: Гусиный лук зернистый</li> <li>Сем. Дельтовидные: Гусиный лук ненецкий</li> <li>Сем. Дельтовидные: Лилия саранка</li> <li>Сем. Дельтовидные: Лук медресетчатый</li> <li>Сем. Дельтовидные: Лук торчащий</li> </ul> | <ul style="list-style-type: none"> <li>Сем. Орхидные: Каллипсо львовичная</li> <li>Сем. Орхидные: Полудеппестик зеленый</li> <li>Сем. Орхидные: Башмачок настоящий</li> <li>Сем. Орхидные: Башмачок крапчатый</li> <li>Сем. Орхидные: Пальчатокоренник мясо-красный</li> <li>Сем. Орхидные: Пальчатокоренник пятнистый</li> <li>Сем. Орхидные: Пальчатокоренник трайштейнера</li> <li>Сем. Орхидные: Надбородник безлиственный</li> <li>Сем. Орхидные: Дремлик темно-красный</li> <li>Сем. Орхидные: Дремлик безлиственный</li> <li>Сем. Орхидные: Кочыльник длиннорогий</li> <li>Сем. Орхидные: Хаммарбия болотная</li> <li>Сем. Орхидные: Бровник одноклубневый</li> <li>Сем. Орхидные: Леукорхис беловатый</li> <li>Сем. Орхидные: Талик ястребинный</li> <li>Сем. Орхидные: Мякотница однолистная</li> <li>Сем. Орхидные: Любка двудлиственная</li> <li>Сем. Орхидные: Скрученник приятный</li> </ul> | <ul style="list-style-type: none"> <li>Сем. Ситниковые: Ситник стигматический</li> <li>Сем. Осоковые: Пухляк альпийский</li> <li>Сем. Осоковые: Астра арнелия</li> <li>Сем. Осоковые: Осока двухветная</li> <li>Сем. Осоковые: Осока нижнетычинковая</li> <li>Сем. Осоковые: Осока ледебера</li> <li>Сем. Осоковые: Осока сабинская</li> <li>Сем. Осоковые: Кобрезия мышехвостниковая</li> <li>Сем. Мятликовые: Кострец вогульский</li> <li>Сем. Мятликовые: Колелант маленький</li> <li>Сем. Мятликовые: Пырей отогнутоустый</li> <li>Сем. Мятликовые: Тонконог азиатский</li> </ul> |
|---|---|--|---|---|---|---|---|

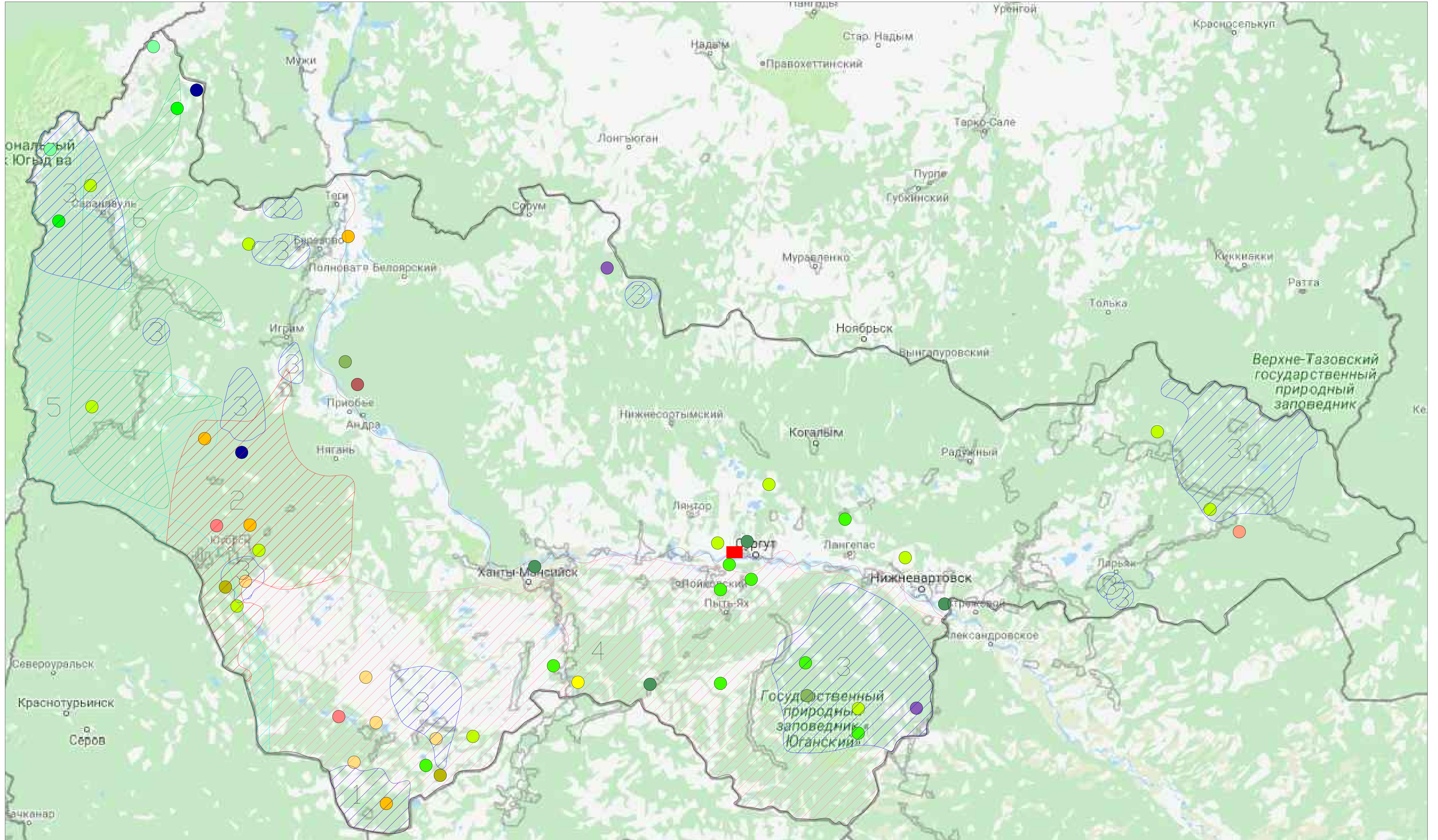
16-11/22-A-2-ИЭИ-Г.005					
"Многоквартирный жилой дом, расположенный по адресу: ХМАО-Югра, Сургутский район, г.п. Бардобо, пер. Бардобо, ул.Машская"					
Изм.	Копия	Лист	Удоч	Подп.	Дата
Разраб.	Алеба				12.12.22
Проверил	Северцова				12.12.22
Трасса			Стадия	Лист	Листов
			И	1	
Виды покрытосеменных растений, внесенных в Красные книги РФ и ХМАО-ЮГРЫ (1:1000 000)					
Н. контр.	Кульгин				12.12.22
Глиженер	Акина				12.12.22
16-11-22-A-2-ИЭИ-Г.005.dwg					
Инв. N					
Формат А1					

Документ разработан ООО "НобГИС". Информация, содержащаяся в документе, может быть раскрыта или передана, третьим лицам только по согласованию между разработчиком и заказчиком.









УСЛОВНЫЕ ОБОЗНАЧЕНИЯ:

Млекопитающие:

- 1 охотничий северный олень
- 2 западно-сибирский бобр
- 3 лесной северный олень
- 4 прудовая ночница
- 5 ночница Брандта
- 6 северный кожанок
- 7 двухцветный кожанок
- 8 уральская пищуха
- 9 водяная ночница
- 10 восточная ночница

Насекомые:

- 11 хулицица Менетри
- 12 переловница Метис
- 13 чернышка Эдда
- 14 медведица Менетри
- 15 шмель Шренка

Рыбы:

- 16 сибирский осетр
- 17 обыкновенный таймень

Земноводные:

- 18 обыкновенный тритон
- 19 сибирская лягушка
- 20 травяная лягушка
- 21 граница ХМАО-ЮГРЫ
- 22 территория проведения работ

Документ разработан ООО "Навигус".  
 Информация, содержащаяся в документе, может быть раскрыта  
 или передана третьим лицам только по согласованию между  
 разработчиком и заказчиком

16-11/22-А-2-ИЭИ-Г.007					
"Многоквартирный жилой дом, расположенный по адресу: ХМАО-Югра, Сургутский район, г.п. Барсово, пер. Барсово, ул. Майская"					
Изм.	Кол.ч.	Лист	Масш.	Подп.	Дата
Разраб.	Алеба				12.12.22
Проверил	Северькова				12.12.22
Многоквартирный жилой дом				Страница	Листов
				И	1
Виды млекопитающих, земноводных, рыб и насекомых, внесенные в Красные книги РФ и ХМАО-ЮГРЫ (1:1000 000)					
Н. контр.	Кулыгин				12.12.22
Г. инженер	Амшин				12.12.22
16-11-22-А-2-ИЭИ-Г.007.dwg					
Инв. №					
Формат А					



