

Общество с ограниченной ответственностью



Саморегулируемая организация ассоциации «Объединение проектировщиков  
«УниверсалПроект» г. Москва СРО-П-179-12122012

**Многоквартирный жилой дом, расположенный по адресу:  
ХМАО-Югра, Сургутский район, г.п. Барсово, пгт. Барсово,  
ул. Майская**

ПРОЕКТНАЯ ДОКУМЕНТАЦИЯ

Раздел 11. Мероприятия по обеспечению доступа инвалидов к объекту  
капитального строительства

АСПК-066-11-2022-ОДИ

Том 11

Изм.	№ док.	Подпись	Дата

Общество с ограниченной ответственностью



Саморегулируемая организация ассоциации «Объединение проектировщиков  
«УниверсалПроект» г. Москва СРО-П-179-12122012

**Многоквартирный жилой дом, расположенный по адресу:  
ХМАО-Югра, Сургутский район, г.п. Барсово, пгт. Барсово,  
ул. Майская**

ПРОЕКТНАЯ ДОКУМЕНТАЦИЯ

Раздел 11. Мероприятия по обеспечению доступа инвалидов к объекту  
капитального строительства

АСПК-066-11-2022-ОДИ

Том 11

Генеральный директор

К.В. Лиер

Главный архитектор проекта

С.А. Лиер

Взам. инв. №	
Подп. и дата	
Инв. № подл.	

2023


# 1. Содержание тома

1

Обозначение	Наименование	Примечание
АСПК-066-11-2022-ОДИ.С	1. Содержание тома	
АСПК-066-11-2022-СП	2. Состав проектной документации	
АСПК-066-11-2022-ОДИ.ТЧ	3. Текстовая часть	
АСПК-066-11-2022-ОДИ.ГЧ	4. Графическая часть	
Лист 1	Схема размещения средств доступности для маломобильных групп населения.	
Лист 2	План 1-го этажа. Секция 1. Пути перемещения и эвакуации МГН	
Лист 3	План 1-го этажа. Секция 2,3. Пути перемещения и эвакуации МГН	
Лист 4	План 2-5 этажей. Секция 1. Пути перемещения и эвакуации МГН	
Лист 5	План 2-5 этажей. Секция 2,3. Пути перемещения и эвакуации МГН	
Лист 6	План 6-го этажа. Секция 1. Пути перемещения и эвакуации МГН	
Лист 7	План 6-го этажа. Секция 2,3. Пути перемещения и эвакуации МГН	
Лист 8	План 7-го этажа. Секция 1. Пути перемещения и эвакуации МГН	
Лист 9	План 7-го этажа. Секция 2,3. Пути перемещения и эвакуации МГН	

Согласовано	
-------------	--

Взам. инв. №	
Подп. и дата	
Инв. № подл.	

АСПК-066-11-2022-ОДИ.С				
Изм.	Лист	№ Докум.	Подп.	Дата
	Разработал	Лунегов	<i>[Подпись]</i>	11.22
	ГАП	Лиер С.	<i>[Подпись]</i>	11.22
	Норм.контр	Лиер К.	<i>[Подпись]</i>	11.22
Содержание тома				
		Стадия	Лист	Листов
		П	1	1
				

## 2. Состав проектной документации

Номер тома	Обозначение	Наименование	Примечание
Многоквартирный жилой дом, расположенный по адресу: ХМАО-Югра, Сургутский район, г.п. Барсово, пгт. Барсово, ул. Майская			
1	АСПК-066-11-2022-ПЗ	Раздел 1. Пояснительная записка	
2	АСПК-066-11-2022-ПЗУ	Раздел 2. Схема планировочной организации земельного участка	
3	АСПК-066-11-2022-АР	Раздел 3. Объемно-планировочные и архитектурные решения	
4	АСПК-066-11-2022-КР	Раздел 4. Конструктивные решения	
		Раздел 5. Сведения об инженерном оборудовании, о сетях и системах инженерно-технического обеспечения	
5.1	АСПК-066-11-2022-ИОС1	Подраздел 1. Система электроснабжения	
5.2	АСПК-066-11-2022-ИОС2	Подраздел 2. Система водоснабжения	
5.3	АСПК-066-11-2022-ИОС3	Подраздел 3. Система водоотведения	
5.4	АСПК-066-11-2022-ИОС4	Подраздел 4. Отопление, вентиляция, тепловые сети	
5.5	АСПК-066-11-2022-ИОС5	Подраздел 5. Сети связи	
5.6	АСПК-066-11-2022-ИОС6	Подраздел 6. Система газоснабжения	Не требуется
6	АСПК-066-11-2022-ТХ	Раздел 6. Технологические решения	Не требуется
7	АСПК-066-11-2022-ПОС	Раздел 7. Проект организации строительства	
8	АСПК-066-11-2022-ООС	Раздел 8. Мероприятия по охране окружающей среды	
9	АСПК-066-11-2022-ПБ	Раздел 9. Мероприятия по обеспечению пожарной безопасности	
10	АСПК-066-11-2022-ТБЭ	Раздел 10. Требования к обеспечению безопасной эксплуатации объектов капитального строительства	
11	АСПК-066-11-2022-ОДИ	Раздел 11. Мероприятия по обеспечению доступа инвалидов к объекту капитального строительства	
12	АСПК-066-11-2022-СМ	Раздел 12. Смета на строительство, реконструкцию, капитальный ремонт, снос объекта капитального строительства	Не требуется
13		Раздел 13. Иная документация в случаях, предусмотренных законодательными и иными нормативными правовыми актами Российской Федерации	Не требуется

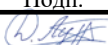


Согласовано

Взам. инв. №

Подл. и дата

Инв. № подл.

АСПК-066-11-2022-ОДИ.С

Изм.	Лист	№ Докум.	Подп.	Дата
Разработал		Лунегов		11.22
ГАП		Лиер С.		11.22
Норм.контр		Лиер К.		11.22

Содержание тома

Стадия	Лист	Листов
П	1	1



## Оглавление



- |   |   |
|---|---|
| 1. Перечень мероприятий по обеспечению доступа инвалидов к объекту;   | 4 |
| 2. Обоснование принятых конструктивных, объемно-планировочных решений, обеспечивающих безопасное перемещение инвалидов на объекте, а также их эвакуацию из указанных объектов в случае пожара или стихийных бедствий; | 6 |
| 3. Описание проектных решений по обустройству рабочих мест инвалидов;   | 8 |

Согласовано

Взам. инв. №

Подп. и дата

Инв. № подл.

Изм.	Лист	№ Докум.	Подп.	Дата
Разработал		Луногов		11.22
ГАП		Лиер С.		11.22
Норм.контр		Лиер К.		11.22

АСПК-066-11-2022-ОДИ.С

Содержание тома

Стадия	Лист	Листов
П	1	6



### 3. Текстовая часть

#### 1. Перечень мероприятий по обеспечению доступа инвалидов к объекту;

При разработке настоящих мероприятий по обеспечению доступа инвалидов к объекту «Многоквартирный жилой дом, расположенный по адресу: ХМАО-Югра, Сургутский район, г.п. Барсово, пгт. Барсово, ул. Майская» учитывались требования следующих нормативных документов:

- Постановление Правительство Российской Федерации №87 от 16 февраля 2008г. «О составе разделов проектной документации и требованиях к их содержанию»;
- СП 1.13130.2020 "Системы противопожарной защиты. Эвакуационные пути и выходы";
- СП 2.13130.2020 "Системы противопожарной защиты. Обеспечение огнестойкости объектов защиты";
- СП 7.13130.2013 "Отопление, вентиляция и кондиционирование. Требования пожарной безопасности";
- СП 59.13330.2020 «Доступность зданий и сооружений для маломобильных групп населения»;
- СП 35-101-2001 «Проектирование зданий и сооружений с учетом доступности для маломобильных групп населения»;
- СП 35-102-2001 «Жилая среда с планировочными элементами, доступными инвалидам»;
- СП 35-103-2001 «Общественные здания и сооружения, доступные маломобильным посетителям»;
- Федеральный закон №123-ФЗ от 22.07.2008 «Технический регламент о требованиях пожарной безопасности».

Проектом обеспечено беспрепятственное передвижение по территории возле здания инвалидов всех категорий и других маломобильных групп населения. Особое внимание уделено формированию пешеходных связей, с учетом специфики передвижения инвалидов различных категорий.

В целях доступности инвалидов и других групп населения с ограниченными возможностями (люди преклонного возраста, с временными или длительными нарушениями здоровья, функций движения и ориентации), проектом и в соответствии с требованиями

СП 59.13330.2020 предусмотрен ряд мероприятий доступа инвалидов к объекту:

Согласовано				
	Взам. инв. №			
	Подп. и дата			
	Инв. № подл.			

Изм.	Лист	№ Докум.	Подп.	Дата

АСПК-066-11-2022-ОДИ

Лист

3

1. Доступ инвалидов в жилую часть здания и в помещения общественного назначения 1 этажа предусмотрен непосредственно с тротуара с перепадом высот в проемах дверей, не превышающим 0,014 м.

2. Высота бортового камня в местах пересечения тротуаров с проезжей частью, а также перепад высот бордюров, бортовых камней вдоль эксплуатируемых газонов и озелененных площадок, примыкающих к путям пешеходного движения, не превышают 0,015 м.

3. Продольный уклон пути движения инвалидов на креслах-колясках 5%, поперечный уклон в пределах 1-2 %.

4. Съезды и примыкания тротуаров к дорогам, обеспечивающих движение инвалидов на колясках, выполнены с уклоном не более 10%.

5. Для инвалидов на территории запроектированы места для парковки личных автомобилей, при этом предусмотрено:

- Места для личного автотранспорта инвалидов размещены не далее 100 м от входа;
- Размеры открытых автостоянок для инвалидов на кресле-коляске составляют на одну автомашину 3,6×6,0 м, 2,3×5,0 м (без учета площади проездов);
- Предусмотрена установка условных знаков информационного обозначения парковок, зон, мест и путей движения инвалидов.

Проектом предусмотрена организация открытых парковок общим количеством 63 машино-мест, в том числе 6 машино-место для маломобильных групп населения (10% от расчетного количества), включая число стояночных мест для МГН, передвигающихся на креслах-колясках, принятых, в соответствии с требованиями п.5.2 СП 59.13330.2020.

Для обеспечения беспрепятственного доступа инвалидов к объекту, проектом предусмотрена установка тактильных средств, на покрытии пешеходных путей, таких как укладка тактильно-визуальной полиуретановой плитки на путях перемещения МГН, соответствующей ГОСТ Р 52875, а также установка тактильных столбиков у выступающих частей здания на пути перемещения МГН.

Тактильные средства, выполняющие предупредительную функцию на покрытии пешеходных путей на участке, следует размещать не менее чем за 0,8 м до объекта информации или начала опасного участка, изменения направления движения, входа и т.п. Ширина тактильной полосы принимается в пределах 0,3-0,5 м.

Согласовано

Взам. инв. №

Подп. и дата

Инв. № подл.

АСПК-066-11-2022-ОДИ

Лист

4

Изм. Лист № Докум. Подп. Дата

**2. Обоснование принятых конструктивных, объемно-планировочных решений, обеспечивающих безопасное перемещение инвалидов на объекте, а также их эвакуацию из указанных объектов в случае пожара или стихийных бедствий;**

В жилом доме, согласно п. 1.6 СП 35-101-2001, принят вариант Б проектных решений для обеспечения маломобильным гражданам временного доступа к помещениям первого этажа (помещения общественного назначения) и жилой части.

Вариант Б предусматривает выделение в уровне входной площадки специальных зон, приспособленных и оборудованных для инвалидов.

Ширина проступей лестницы принята 0,3 м, а высота подъема ступеней - 0,15 м. Лестничный марш имеет нормируемый уклон в соответствии с требованиями п.3.28 СП 59.13330.2016. Боковые края ступеней наружных лестниц и площадок здания, не примыкающие к стенам, имеют бортики высотой 70 мм.

Поручень перил с внутренней стороны лестницы должен быть непрерывным по всей длине. Концы поручней должны иметь травмобезопасное завершение: при одинарном поручне отгибаться вниз, а при парном их расположении - соединяться между собой.

Для перемещения посетителей маломобильных групп населения внутри здания так же предусмотрены тактильные средства, выполняющие предупредительную функцию.

Ширина входного узла, доступного для МГН, принята в соответствии с требованиями п.6.1 СП 59.13330.2020.

Ширина дверных и открытых проемов в стене, а также выходов из помещений и из коридоров не менее 0,9 м.

При необходимости устройства порогов их высота или перепад высот не превышает 0,014 м.

По мобильным качествам людей в потоке эвакуирующихся из здания следует подразделять на 4 группы согласно таблице 1.

*Таблица 1 – Группы мобильности*

Группы мобильности	Общие характеристики людей групп мобильности
M1	Люди, не имеющие ограничений по мобильности, в том числе с дефектами слуха
M2	Немощные люди, мобильность которых снижена из-за старения организма (инвалиды по старости);

Согласовано				
	Взам. инв. №			
	Подп. и дата			
Инв. № подл.				

АСПК-066-11-2022-ОДИ

Лист

5

Изм. Лист № Докум. Подп. Дата



инвалиды на протезах; инвалиды с недостатками зрения, пользующиеся белой тростью; люди с психическими отклонениями

М3

Инвалиды, использующие при движении дополнительные опоры (костыли, палки)

М4

Инвалиды, передвигающиеся на креслах-колясках, приводимых в движение вручную

Применяемые в проекте материалы, оснащение, приборы, используемые МГН или контактирующие с ними, должны иметь гигиенические сертификаты органов государственной санитарно-эпидемиологической службы.

Ширина (в свету) участков эвакуационных путей, используемых МГН, запроектирована не менее:

- Дверей из помещений, с числом находящихся в них не более 15 человек – 0,9 м (п.6.2.21 СП 59.13330.2020);

- Дверей из помещений, с числом находящихся в них более 15 человек – 1,2 м (п.6.2.21 СП 59.13330.2020);

- Проемов и дверей в остальных случаях; проходов внутри помещений – 1,2 м (согласно п.4.2.19 СП 1.13130.2020, п.6.2.21 СП 59.13330.2020);

- Коридоров, используемых для эвакуации – 1,8 м (согласно п.6.2.1 СП 59.13330.2020).

Приборы для открывания и закрытия дверей, горизонтальные поручни, а также ручки, рычаги, и прочие устройства, которыми могут воспользоваться МГН внутри здания, предусмотрено устанавливать на высоте не более 1,1 м и не менее 0,85 м от пола и на расстоянии не менее 0,4м от боковой стены помещения или другой вертикальной плоскости.

Проектной документацией предусмотрено применение дверных ручек, запоров, задвижек и других приборов открывания и закрытия дверей, которые имеют форму, позволяющую инвалиду управлять ими одной рукой и не требующих применения больших усилий или значительных поворотов руки в запястье. Выключатели и розетки в помещениях расположены на высоте 0,8 м от уровня пола.

На входных дверях в помещения, в которых опасно или категорически запрещено нахождение МГН (венткамерах, электрощитовых и т.п.), предусмотрена установка запоров,

Согласовано

Взам. инв. №

Подп. и дата

Инв. № подл.

АСПК-066-11-2022-ОДИ

Лист

6

Изм. Лист № Докум. Подп. Дата

исключающих свободное попадание внутрь помещения. Для указанных помещений на дверных ручках предусмотрена поверхность с опознавательными знаками или неровностями, осязаемыми тактильно.

Основным принципом формирования архитектурной среды, доступной как для здоровых, так и для всех категорий маломобильных граждан, является создание беспрепятственного доступа к месту проживания и месту приложения труда. При этом препятствие может иметь не только физическую или пространственную, но и информационную или психологическую форму, что связано с недопустимой потерей времени.

**3. Описание проектных решений по обустройству рабочих мест инвалидов;**

В проектируемом здании использование труда маломобильных групп населения не предусмотрено.

При использовании труда МГН, собственник своими силами обеспечивает обустройство рабочих мест инвалидов в соответствии с действующими нормами.

**4. Графическая часть**

Согласовано		

Инв. № подл.	Подп. и дата	Взам. инв. №	

Изм.	Лист	№ Докум.	Подп.	Дата	

АСПК-066-11-2022-ОДИ

Номер на плане	Наименование и обозначение	Этажность	Количество		Площадь, м <sup>2</sup>			Строительный объем, м <sup>3</sup>
			зданий	квартир	застройки	жилого здания	площадь квартир	
Проектируемые здания и сооружения								
1	Многоквартирный жилой дом	8*	1	90	1078,00	6455,70	4536,39	25146,30
2	Трансформаторная подстанция	1	1	-	-	-	-	-





\* Количество этажей здания – 8, в том числе: – подвальный этаж.

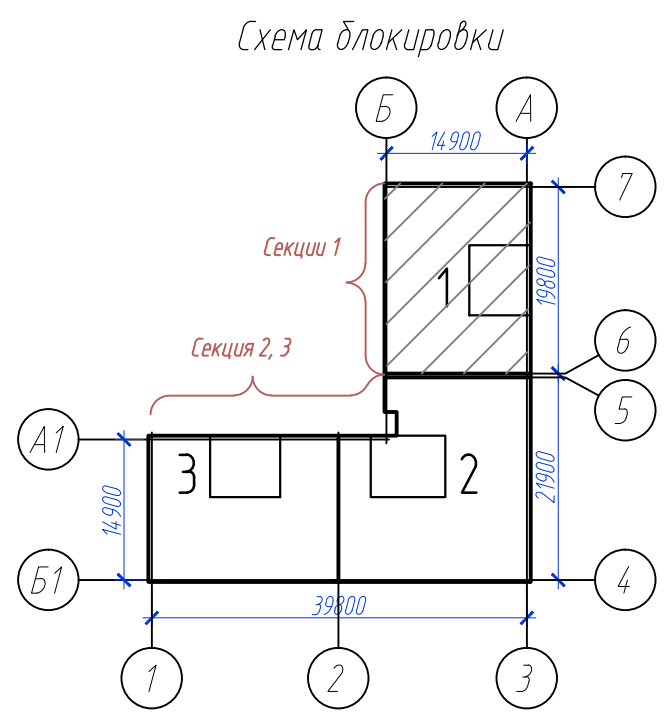
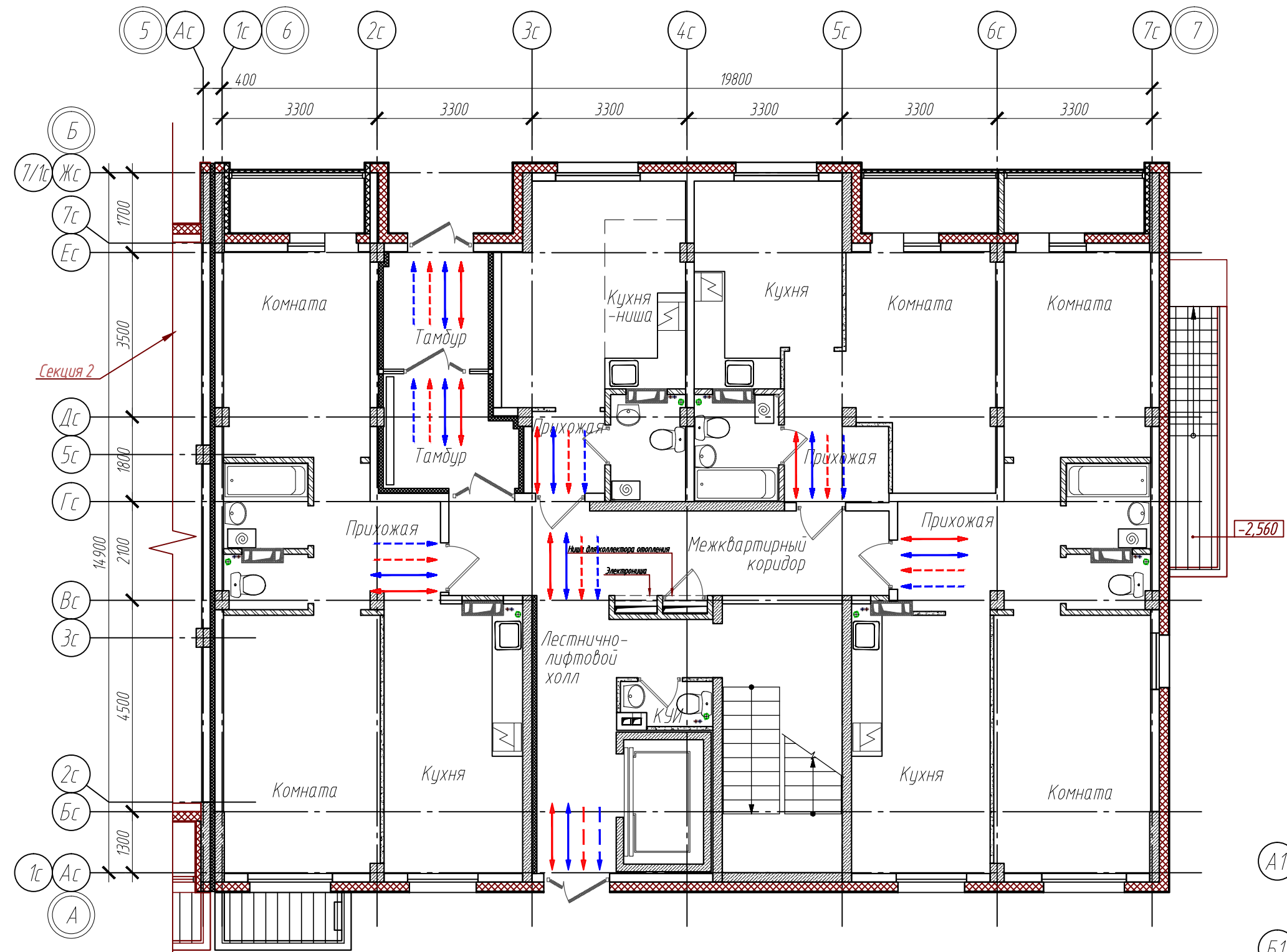
Условные и графические обозначения

-  Граница участка жилого дома
-  Цветочницы
-  Озеленение
-  Отмостка
-  Велосипедные дорожки
-  Тротуары, площадки с возможностью проезда пожарной машины
-  Тротуары, площадки
-  Проезд
-  Детские и спортивные площадки
-  Парковочные места для инвалидов
-  Количество парковочных мест
-  Дорожный знак "Парковка для инвалидов"
-  Пути перемещения МГН



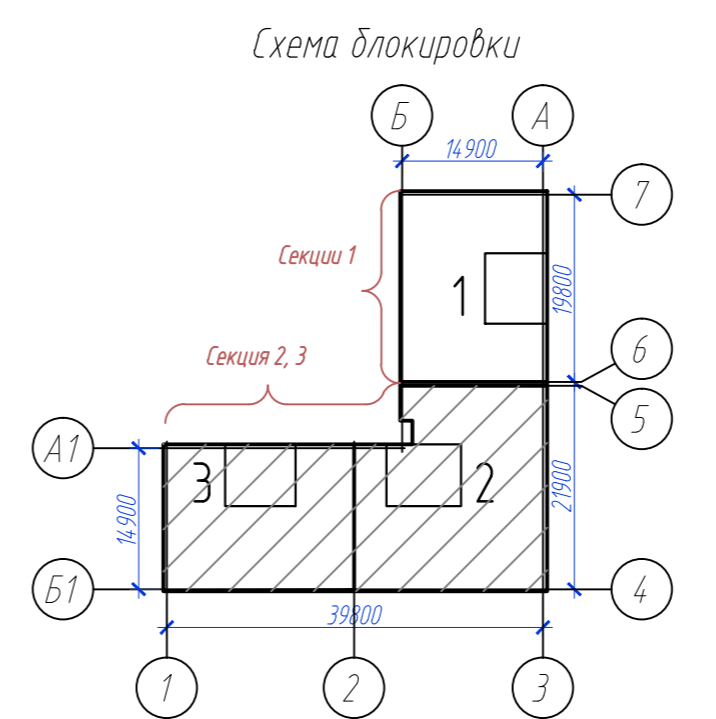
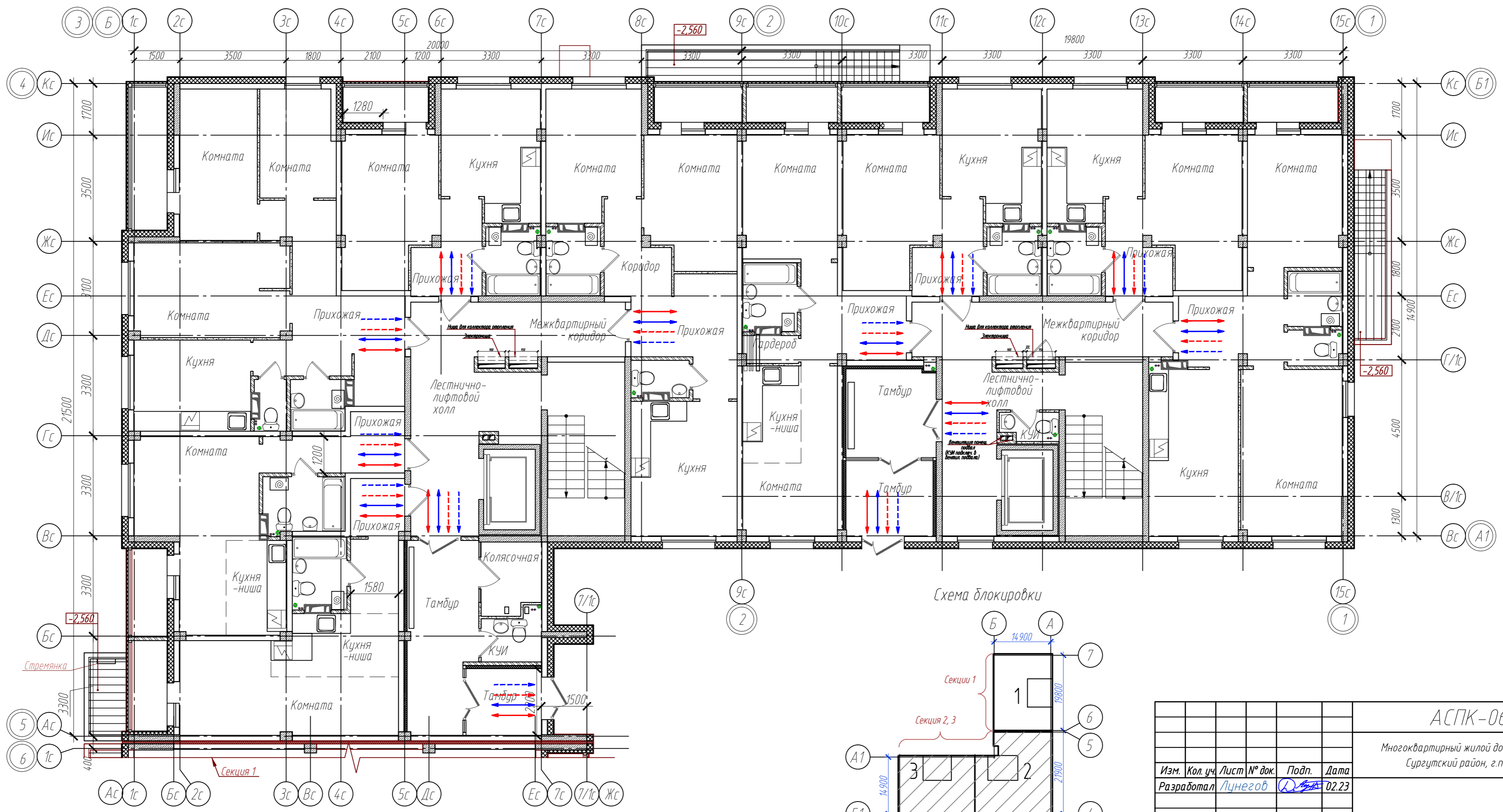
Взам. инв. №  
Подп. и дата  
Инв. № подл.

АСПК-066-11-2022-ОДИ					
Многоквартирный жилой дом, расположенный по адресу: ХМАО-Югра, Сургутский район, г.п. Барсово, пгт. Барсово, ул. Майская					
Изм.	Кол. уч.	Лист	№ док.	Подп.	Дата
		Лунегов			02.23
				Стадия	Лист
				П	1
					
				Схема размещения средств доступности для маломобильных групп населения	
Норм.контр.	Лиер К.				02.23
ГАП	Лиер С.				02.23



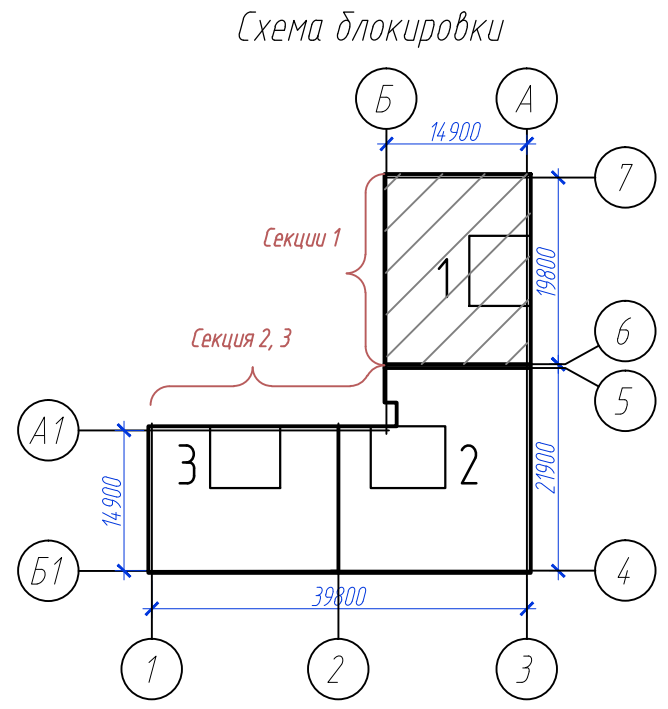
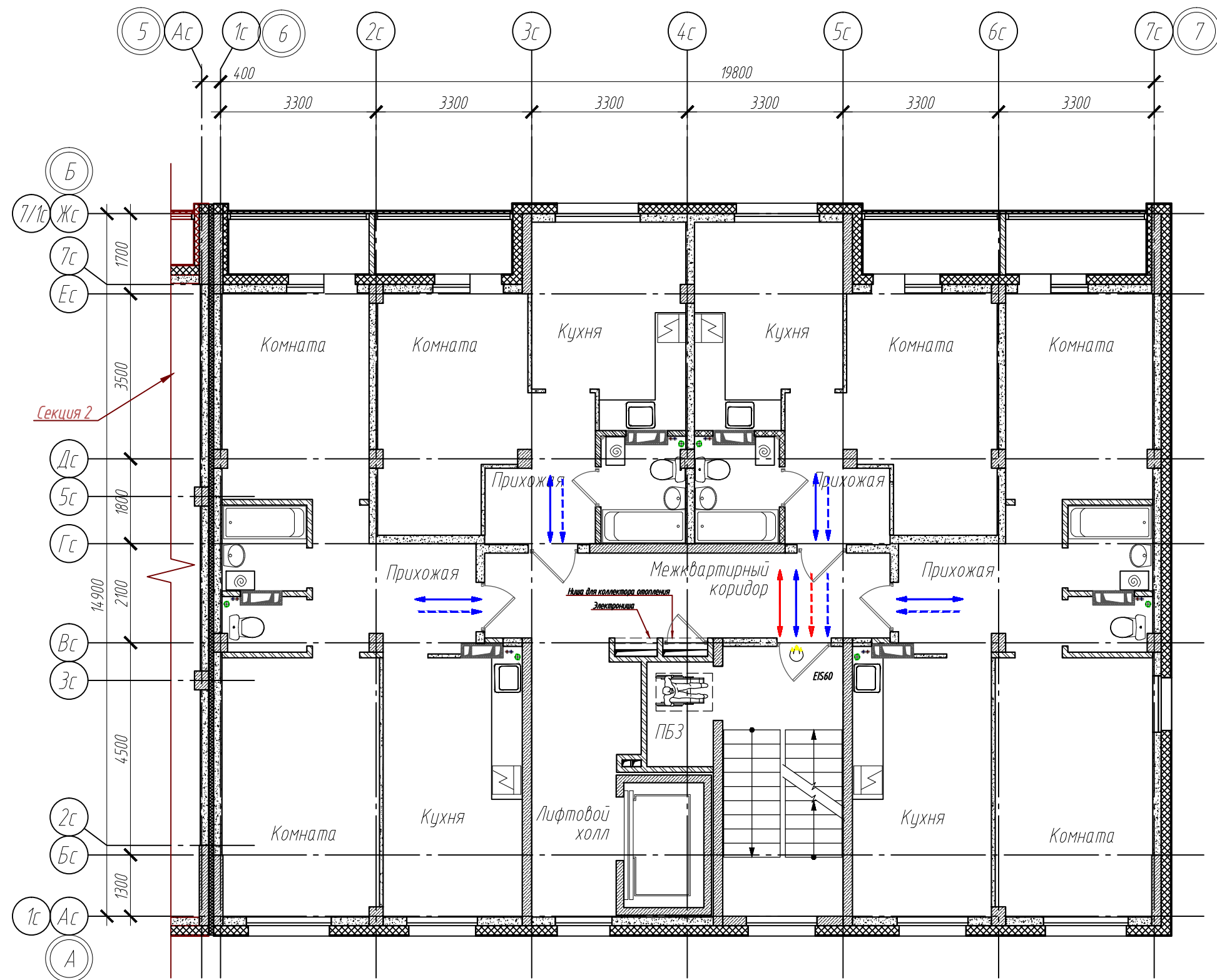
Инв. № подл.	
Подп. и дата	
Взам. инв. №	

АСПК-066-11-2022-ОДИ					
Многоквартирный жилой дом, расположенный по адресу: ХМАО-Югра, Сургутский район, г.п. Барсово, пгт. Барсово, ул. Майская					
Изм.	Кол. уч.	Лист	№ док.	Подп.	Дата
Разработал	Луцегов			<i>[Signature]</i>	02.23
Норм. контр.	Лиер К.			<i>[Signature]</i>	02.23
ГАП	Лиер С.			<i>[Signature]</i>	02.23
				Стадия	Лист
				П	2
				Листов	
План 1-го этажа. Секция 1 Пути перемещения и эвакуации МГН				<b>АСПК</b>	



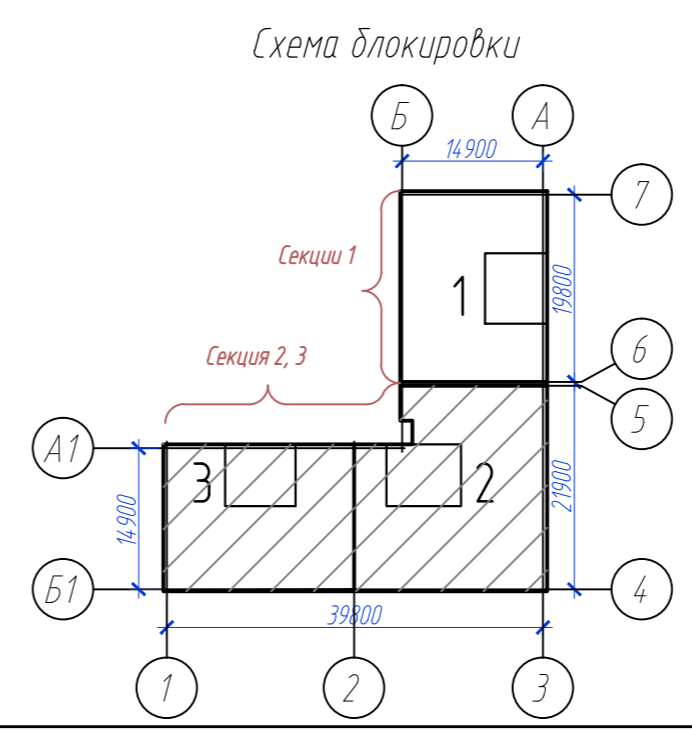
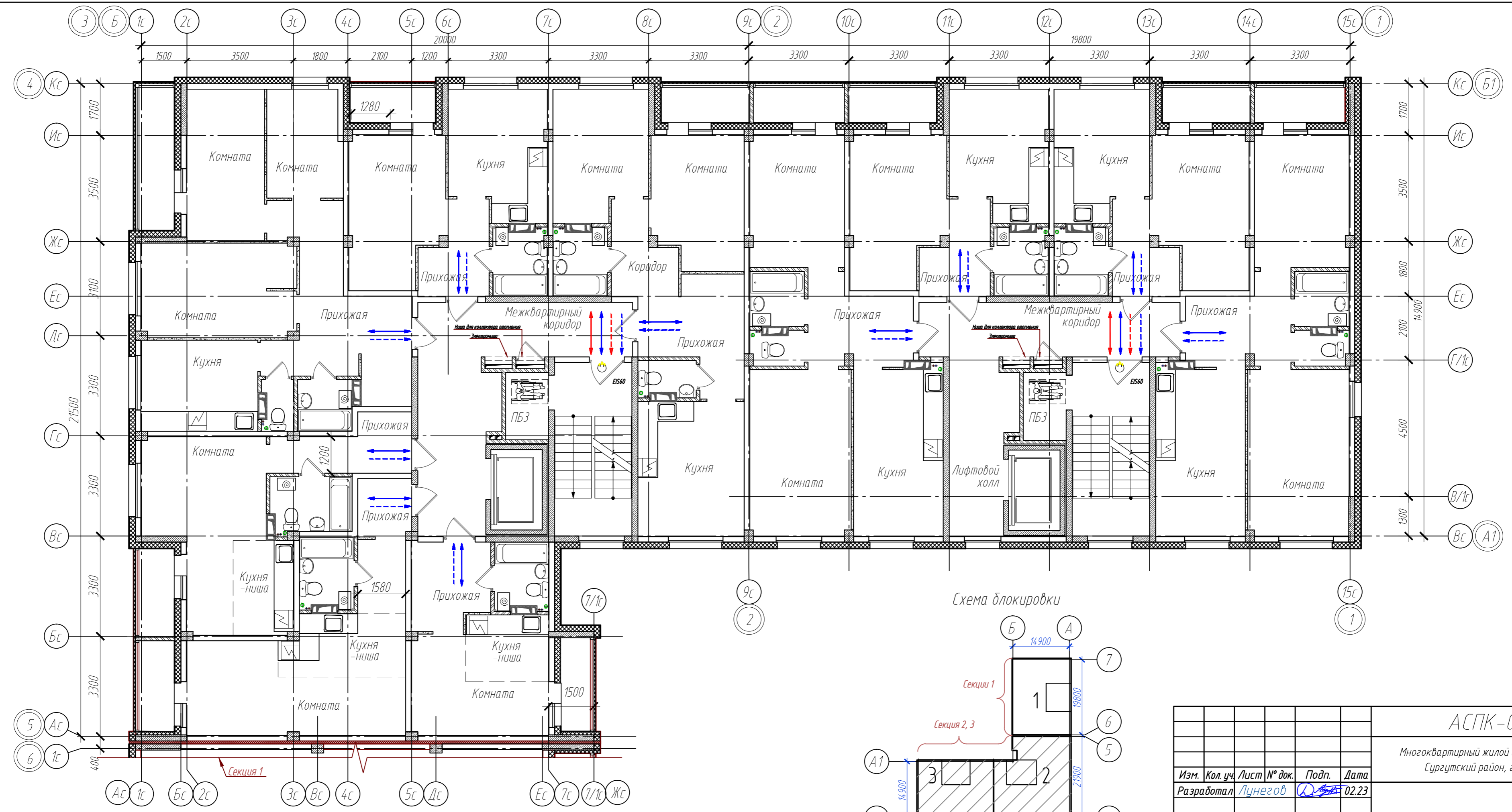
Инв. № подл. \_\_\_\_\_  
 Подп. и дата \_\_\_\_\_  
 Взам. инв. № \_\_\_\_\_

<b>АСПК-066-11-2022-ОДИ</b>						
Многоквартирный жилой дом, расположенный по адресу: ХМАО-Югра, Сургутский район, г.п. Барсово, пгт. Барсово, ул. Майская						
Изм.	Кол. уч.	Лист № док.	Подп.	Дата	Стадия	
Разработал	Луцегов	02.23	<i>[Signature]</i>	02.23		
Норм. контр. ГаП					Луер К.	Лист
					Луер С.	
Планировка					02.23	Листов
Планировка					02.23	
План 1-го этажа. Секция 2,3						
Пути перемещения и эвакуации МГН						
<b>АСПК</b>						



Инв. № подл.  
Подп. и дата  
Взам. инв. №

АСПК-066-11-2022-ОДИ					
Многоквартирный жилой дом, расположенный по адресу: ХМАО-Югра, Сургутский район, г.п. Барсово, пгт. Барсово, ул. Майская					
Изм.	Кол. уч.	Лист	№ док.	Подп.	Дата
Разработал	Лицегов	Д	02.23		
Норм. контр.	Лиер К.		02.23		
ГАП	Лиер С.		02.23		
			Стадия	Лист	Листов
			П	4	
			План 2-5-го этажей. Секция 1		<b>АСПК</b>
			Пути перемещения и эвакуации МГН.		



<b>АСПК-066-11-2022-ОДИ</b>					
Многоквартирный жилой дом, расположенный по адресу: ХМАО-Югра, Сургутский район, г.п. Барсово, пгт. Барсово, ул. Майская					
Изм.	Кол. уч.	Лист № док.	Подп.	Дата	Стадия
Разработал	Луцегов	02.23	<i>[Signature]</i>	02.23	Лист
Норм.контр.	Луер К.		<i>[Signature]</i>	02.23	Листов
ГАП	Луер С.		<i>[Signature]</i>	02.23	П 5
План 2-5 этажей. Секция 2,3 Пути перемещения и эвакуации МГН.					<b>АСПК</b>

Инф. № подл. Подп. и дата. Взам. инф. №

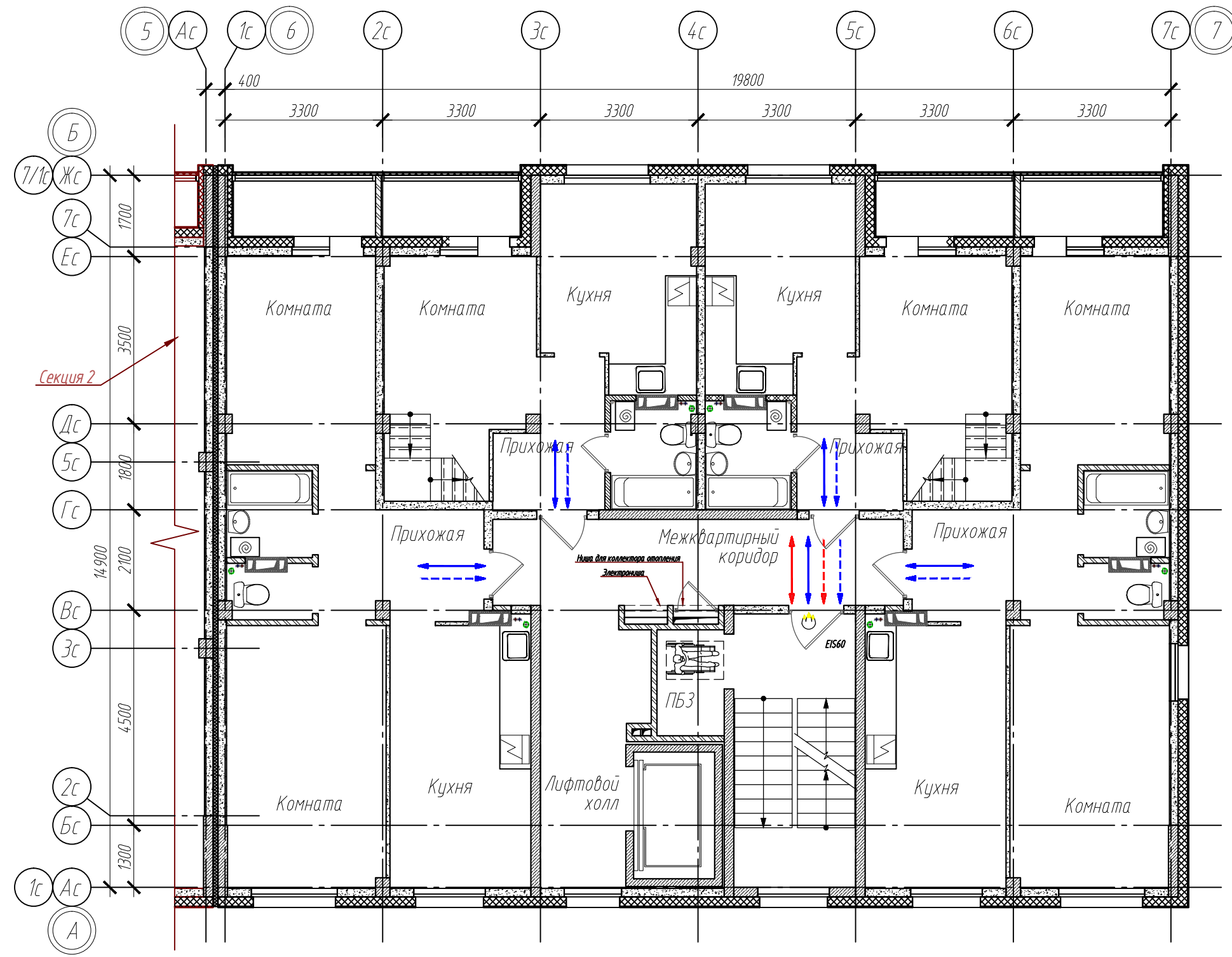
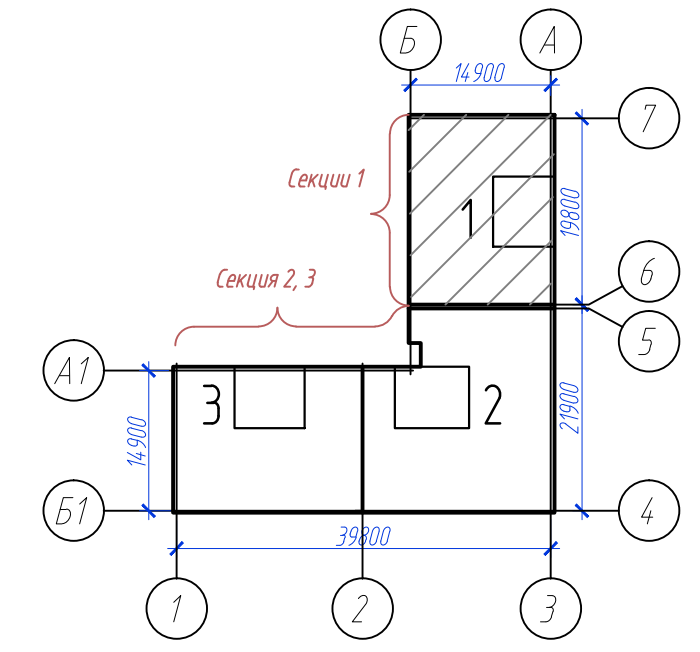


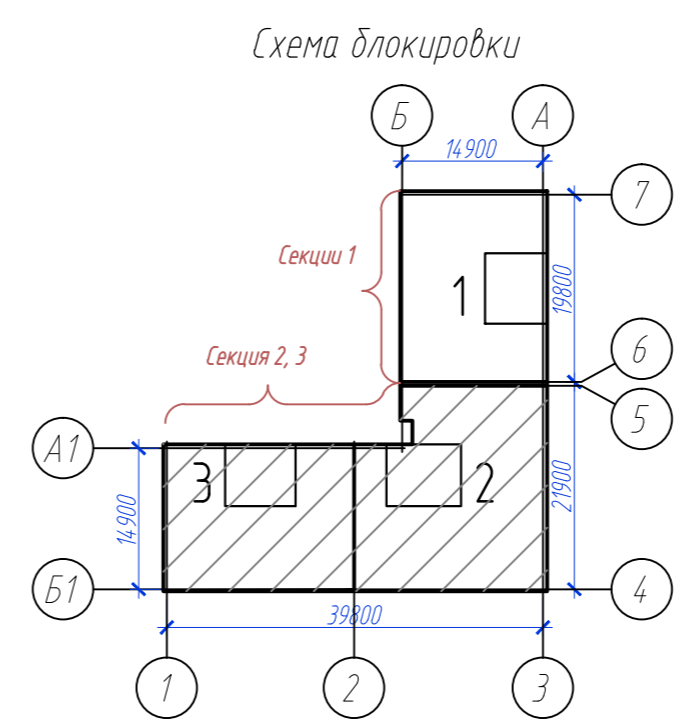
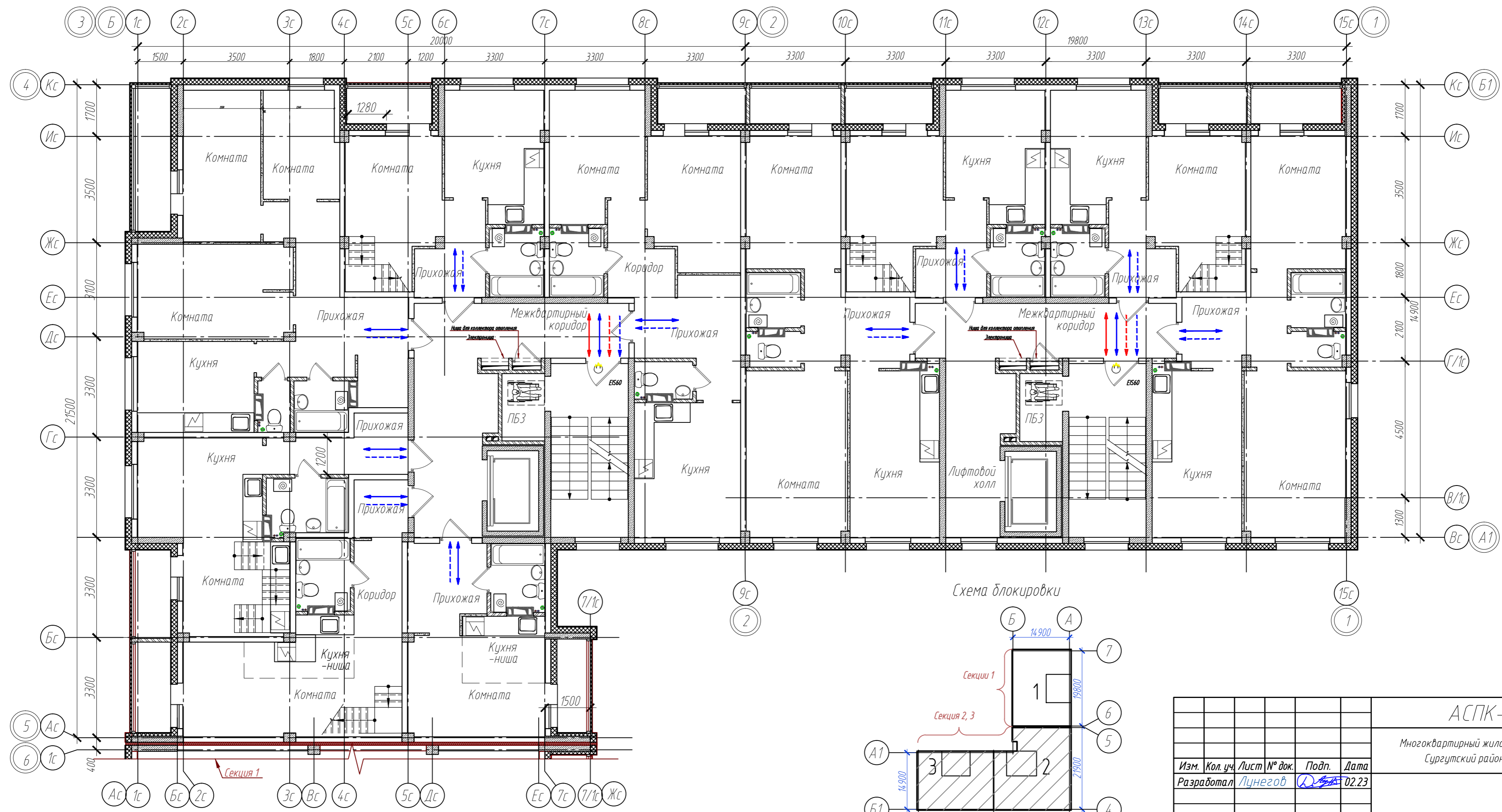
Схема блокировки



Инв. № подл.	
Подп. и дата	
Взам. инв. №	

<b>АСПК-066-11-2022-ОДИ</b>					
Многоквартирный жилой дом, расположенный по адресу: ХМАО-Югра, Сургутский район, г.п. Барсово, пгт. Барсово, ул. Майская					
Изм.	Кол. уч.	Лист	№ док.	Подп.	Дата
		Луцегов		<i>[Signature]</i>	02.23
Разработал					
Норм.контр.	Лиер К.			<i>[Signature]</i>	02.23
ГАП	Лиер С.			<i>[Signature]</i>	02.23
				Стадия	Лист
				П	6
				Листов	
План 6-го этажа. Секция 1 Пути перемещения и эвакуации МГН.					
<b>АСПК</b>					
Формат А3					

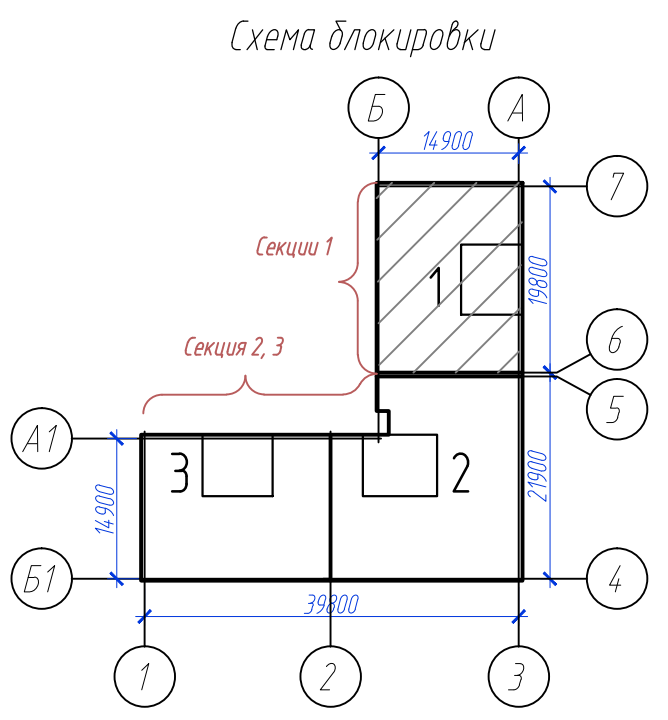
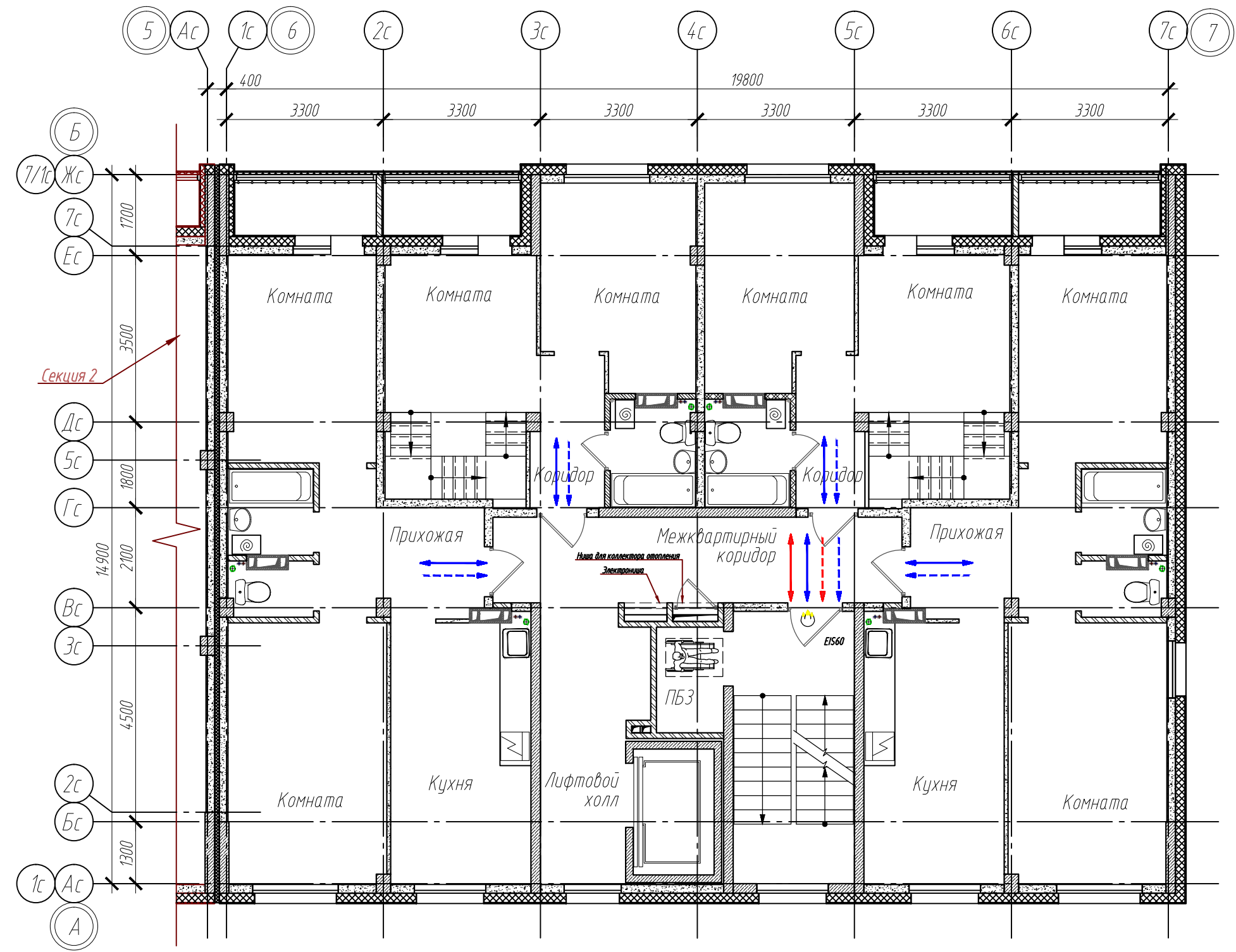




<b>АСПК-066-11-2022-ОДИ</b>					
Многоквартирный жилой дом, расположенный по адресу: ХМАО-Югра, Сургутский район, г.п. Барсово, пгт. Барсово, ул. Майская					
Изм.	Кол. уч.	Лист	№ док.	Подп.	Дата
		Разработал	Луцнегов	<i>[Signature]</i>	02.23
					Стадия
					Лист
					Листов
					П
					7
					Листов
План 6-го этажа. Секция 2,3 Пути перемещения и эвакуации МГН.					
Норм.контр.		Лиер К.		<i>[Signature]</i>	
ГАП		Лиер С.		02.23	



Инф. № подл. Подп. и дата. Взам. инф. №



Инв. № подл.	
Подп. и дата	Взам. инв. №

Изм.	Кол. уч.	Лист	№ док.	Подп.	Дата
Разработал	Луцегов			<i>[Signature]</i>	02.23
Норм.контр.	Лиер К.			<i>[Signature]</i>	02.23
ГАП	Лиер С.			<i>[Signature]</i>	02.23

**АСПК-066-11-2022-ОДИ**

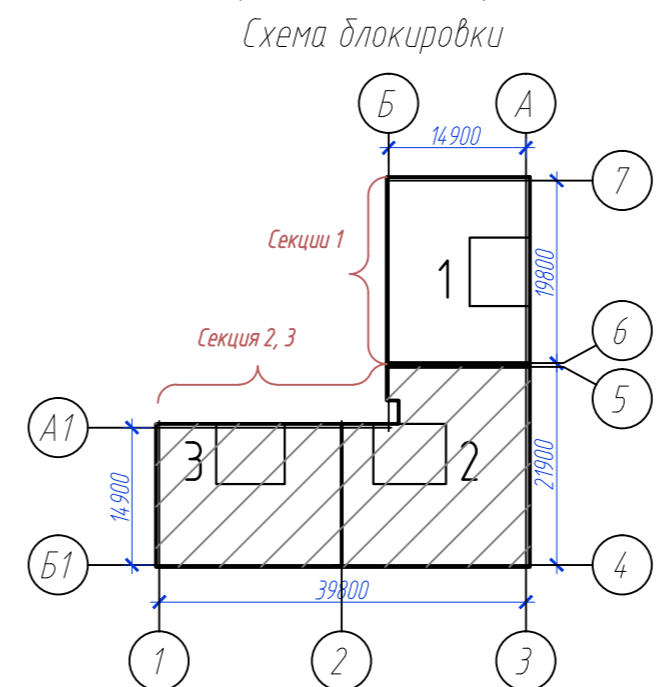
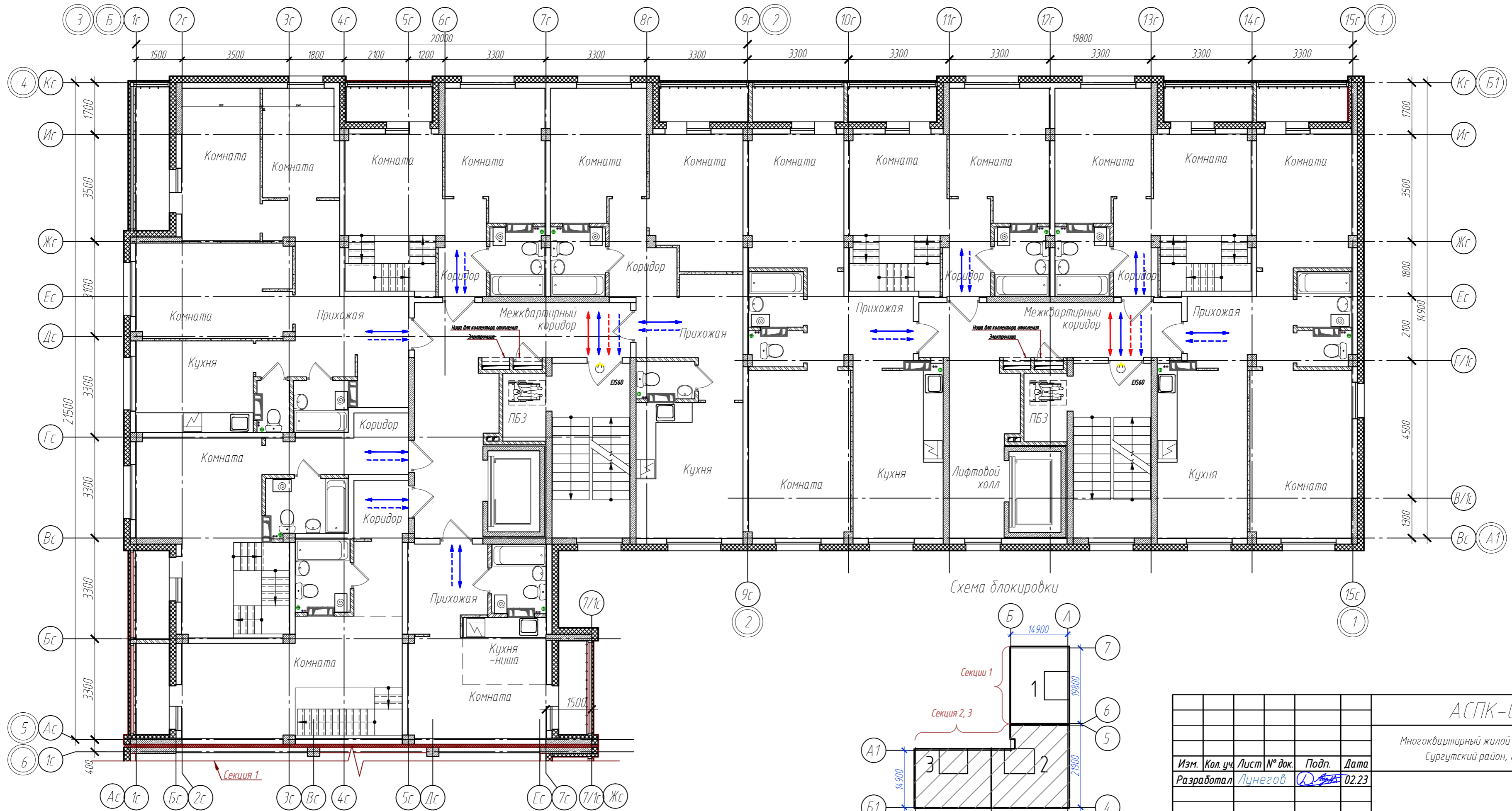
Многоквартирный жилой дом, расположенный по адресу: ХМАО-Югра, Сургутский район, г.п. Барсово, пгт. Барсово, ул. Майская

Стадия	Лист	Листов
П	8	

План 7-го этажа. Секция 1  
Пути перемещения и эвакуации МГН.

**АСПК**

Формат А3



Инв. № подл.	Подп. и дата	Взам. инв. №

АСПК-066-11-2022-ОДИ						
Многоквартирный жилой дом, расположенный по адресу: ХМАО-Югра, Сургутский район, г.п. Барсово, пгт. Барсово, ул. Майская						
Изм.	Кол. уч.	Лист	№ док.	Подп.	Дата	
Разработал	Лицнегов				02.23	
Норм.контр.	Лиер К.				02.23	
ГАП	Лиер С.				02.23	
План 7-го этажа. Секция 2,3 Пути перемещения и эвакуации МГН.				Стадия	Лист	Листов
				П	9	

