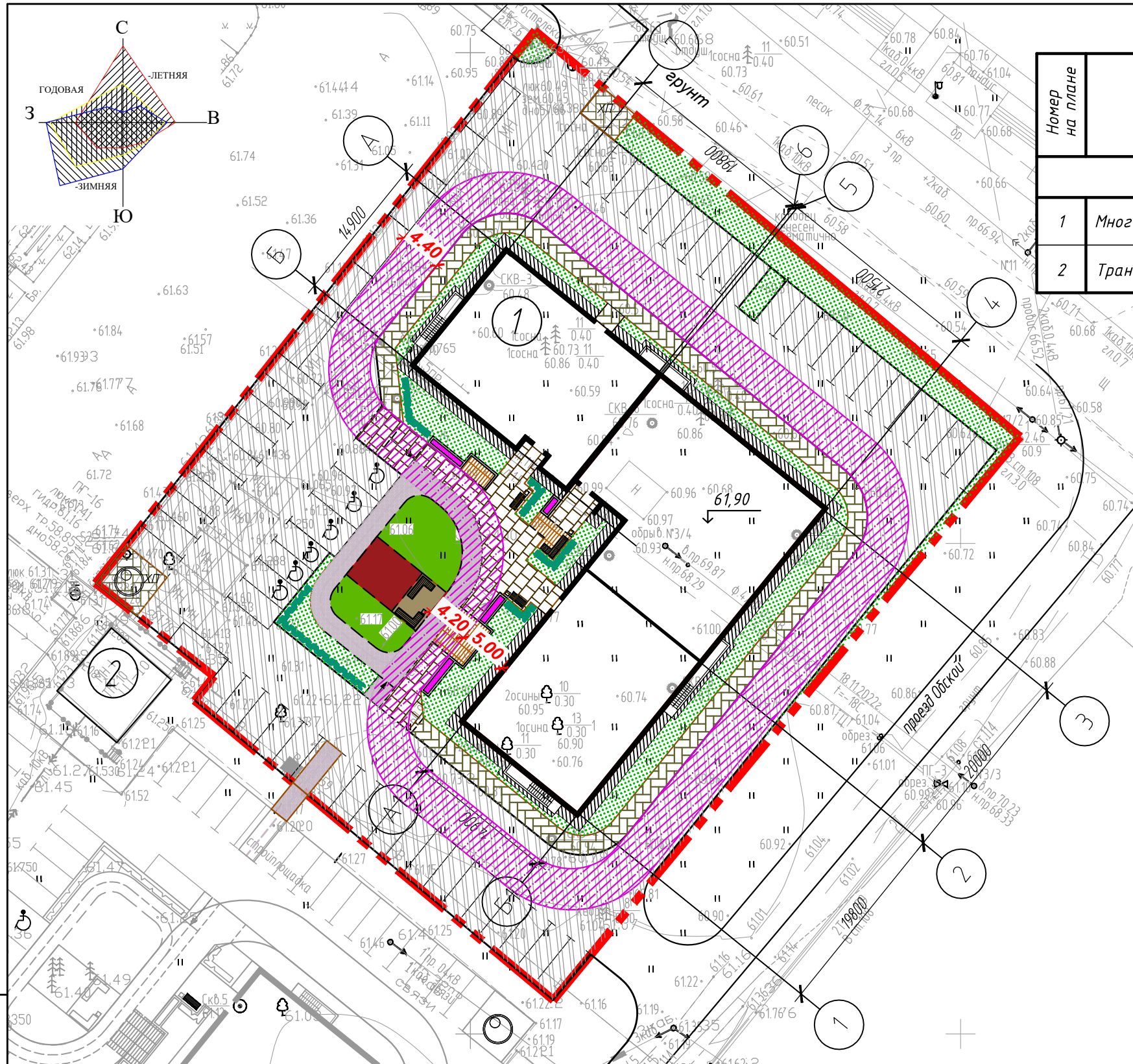
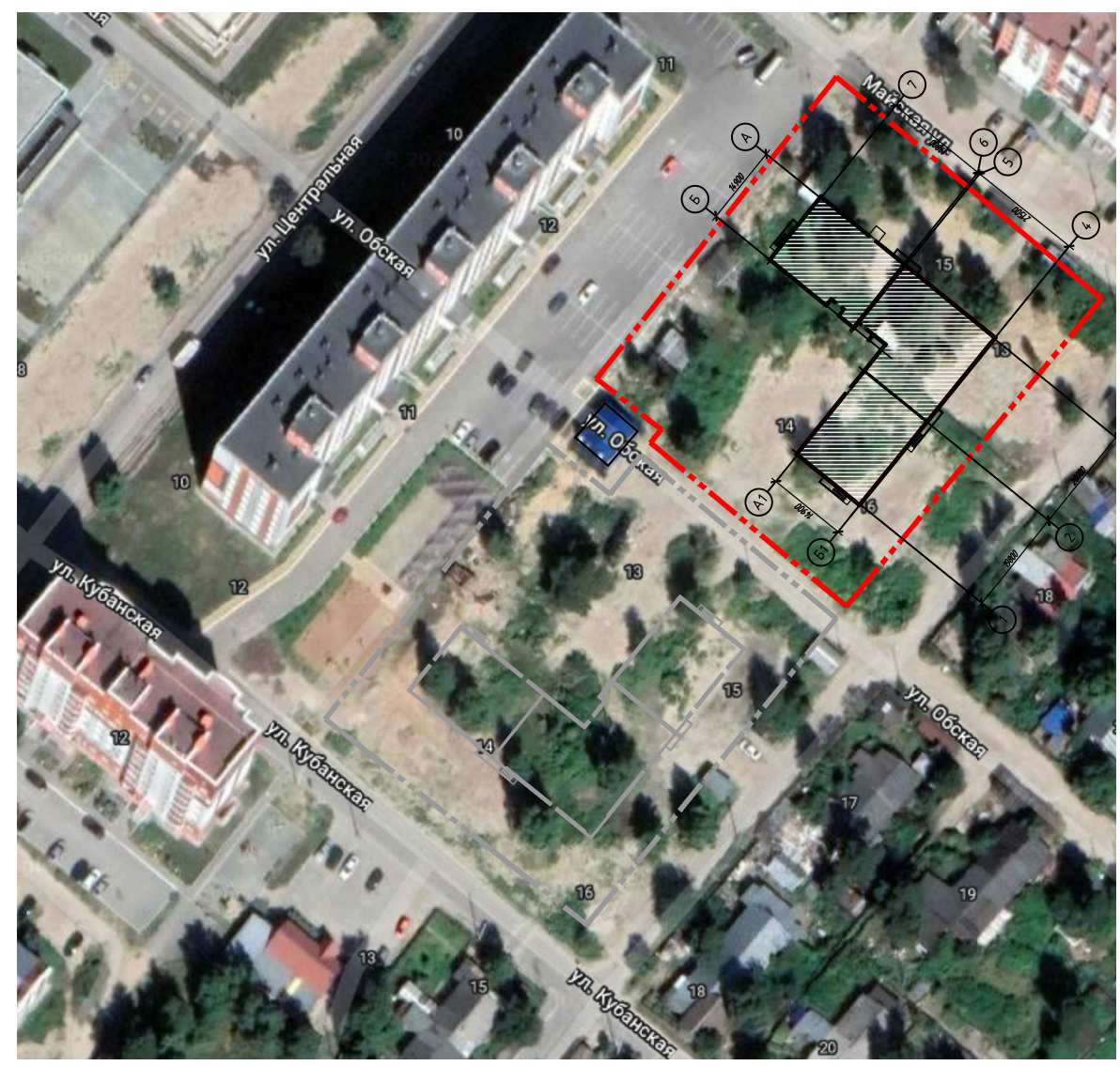


ВЕДОМОСТЬ ЖИЛЫХ И ОБЩЕСТВЕННЫХ ЗДАНИЙ И СООРУЖЕНИЙ

Номер на плане	Наименование и обозначение	Этажность	Количество		Площадь, м ²			Строительный объем, м ³
			зданий	квартир	застройки	жилого здания	площадь квартир	
Проектируемые здания и сооружения								
1	Многоквартирный жилой дом	8*	1	90	1078,00	6455,70	4536,39	25146,30
2	Трансформаторная подстанция	1	1	-	-	-	-	-

* Количество этажей здания - 8, в том числе: - подвальный этаж.

СИТУАЦИОННЫЙ ПЛАН



Условные и графические обозначения

	Граница участка жилого дома		Проезд		Бордюр из бортового бетонного камня (втоплен)
	Велосипедные дорожки		Детские и спортивные площадки		Парковочные места для инвалидов
	Тротуары, площадки с возможностью проезда пожарной машины		Цветочницы		Количество парковочных мест
	Тротуары, площадки		Отмостка		

Изм.	Кол. уч.	Лист	№ док.	Подп.	Дата
		Лиер С.		С. Лиер	11.22
Разработал					
Норм.контр.	Лиер К.			11.22	
ГАП	Лиер С.			11.22	

АСПК-066-11-2022-ПЗУ

Многоквартирный жилой дом, расположенный по адресу: ХМАО-Югра, Сургутский район, г.п. Барсово, пгт. Барсово, ул. Майская

Изм.	Кол. уч.	Лист	№ док.	Подп.	Дата
		Лиер С.		С. Лиер	11.22

Стадия	Лист	Листов
П	1	8

Схема планировочной организации земельного участка. Ситуационный план

АСПК

Взам. инв. №
Подп. и дата
Инв. № подл.