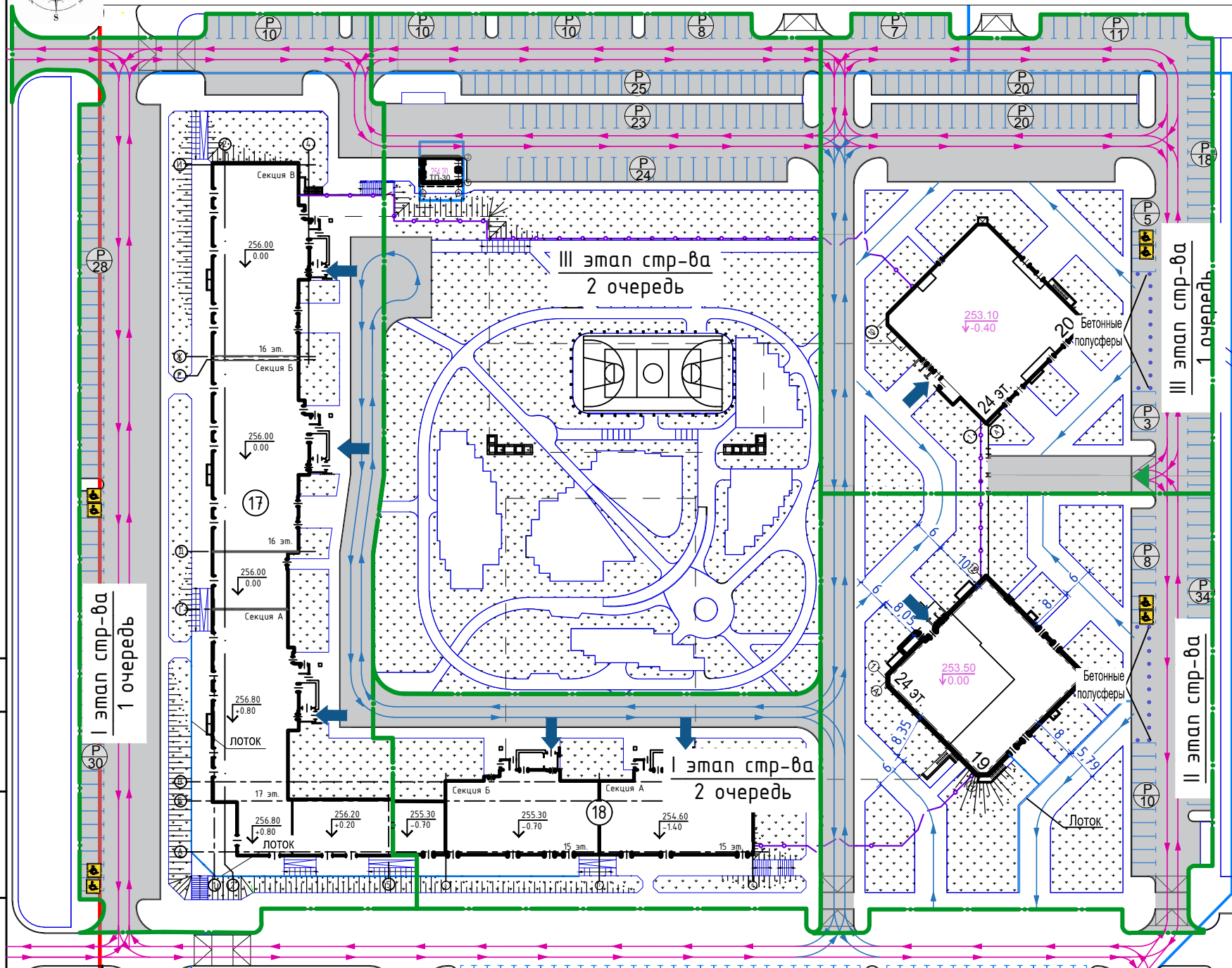


Схема планировочной организации земельного участка. М 1:1000



Ведомость жилых и общественных зданий и сооружений

№ на плане	Наименование и обозначение	Этажность	Количество		Площадь, м²		Строительный объем, м³				
			зданий	квартир	застройки	Общая, в т.ч. квартир общ. пом. подз. а/стоянка	здания	всего			
I этап строительства (1 очередь)											
17	Жилой дом №17 (стр.) со встроенно-пристроенными объектами социально-бытового обслуживания населения и объектами инженерной инфраструктуры	16-17	1	322	322	2429,7	2429,7	25924,9 в т.ч. 16556,0 1684,1	25924,9 в т.ч. 16556,0 1684,1	92968,4	92968,4
I этап строительства (2 очередь)											
18	Жилой дом №18 (стр.) со встроенно-пристроенными объектами социально-бытового обслуживания населения и объектами инженерной инфраструктуры	15	1	122	122	1134,8	1134,8	12995,6 в т.ч. 8306,2 687,0	12995,6 в т.ч. 8306,2 687,0	73011,4	73011,4
II этап строительства											
19	Жилой дом №19 (стр.) со встроенно-пристроенными объектами социально-бытового обслуживания населения и объектами инженерной инфраструктуры	23	1	132	132	830,9	830,9	16723,2 в т.ч. 10921,8 463,1	16723,2 в т.ч. 10921,8 463,1	56141,9	56141,9
III этап строительства (1 очередь)											
20	Жилой дом №20 (стр.) со встроенно-пристроенными объектами социально-бытового обслуживания населения и объектами инженерной инфраструктуры	23	1	131	131	774,1	774,1	15937,8 в т.ч. 10903,6 540,4	15937,8 в т.ч. 10903,6 540,4	58376,0	58376,0
III этап строительства (2 очередь)											
-	Подземная автостоянка	(1 подз.)	-	-	-	100,0	100,0	11903,2 в т.ч. - 11903,2	11903,2 в т.ч. - 11903,2	43186,1	43186,1

Баланс территории

№ п/п	Наименование	I этап стр-ва, 1 очередь	I этап стр-ва, 2 очередь	II этап стр-ва	III этап стр-ва, 1 очередь	III этап стр-ва, 2 очередь	Всего	%
1	Площадь застройки, м²	2429,7	1134,8	830,9	774,1	100,0	5269,5	15%
2	Площадь покрытий, м²	5804,4	1039,1	3150,1	4749,8	5960,7	20704,1	58%
3	Площадь озеленения, м²	1452,0	1078,8	1836,0	987,0	4463,0	9816,8	27%
4	Площадь территории благоустройства, м²	9686,1	3252,7	5817,0	6510,9	10523,7	35790,4	100%

Площадь участка = 35 771 м², кадастровый номер 74:36:0501004:46

Условные обозначения:

- Граница благоустройства
- Граница участка
- Красная линия
- Ограждение
- Подземная автостоянка
- Проезд
- Газон
- ▶ Въезд в подземную автостоянку
- ▶ Вход в подъезд
- ▶ Направление движения транспорта
- ▶ Направление движения спецтехники
- ▶ Места для парковки инвалидов

- Изм.4. Заменен. Изменены технико-экономические показатели 17 ж.д.
- Изм.5. Заменен. Изменены технико-экономические показатели 18 ж.д.
- Изм.6. Заменен. Изменены технико-экономические показатели подземной автостоянки.
- Изм.7. Заменен. Изменены технико-экономические показатели подземной автостоянки.
- Изм.8. Заменен. Изменены технико-экономические показатели 17 ж.д.

Изм.	Нуч.	Лист	Ндок.	Подпись	Дата
8	зам.	21-22		<i>Мурзин</i>	07.22
7	зам.	54-21		<i>МВ</i>	10.21
6	-	зам.	52-21	<i>МВ</i>	09.21
5	-	зам.	37-21	<i>МВ</i>	07.21
4	-	зам.	29-21	<i>МВ</i>	07.21
2	-	зам.	17-21	<i>МВ</i>	04.21
1	-	зам.	02-20	<i>МВ</i>	04.20

25-17/18/19/20-18-ПЗУ

г. Челябинск, Центральный район

Изм.	Нуч.	Лист	Ндок.	Подпись	Дата	Стадия	Лист	Листов
ГИП	Кулакова			<i>Кулакова</i>		П	14	
ГАП	Болотов			<i>Болотов</i>				
Разработал	Соколова			<i>Соколова</i>				
Проверил	Разживина			<i>Разживина</i>				
Схема планировочной организации земельного участка. М 1:1000						г. Челябинск ООО "Легион-Проект"		

Жилые дома №17,18(стр.) со встроенно-пристроенными объектами социально-бытового обслуживания населения и объектами инженерной инфраструктуры, жилой дом №19(стр.) со встроенно-пристроенными объектами социально-бытового обслуживания населения и объектами инженерной инфраструктуры и жилой дом №20(стр.) со встроенно-пристроенными объектами социально-бытового обслуживания населения, подземной автостоянкой и объектами инженерной инфраструктуры в микрорайоне №20 жилого района Северо-Запада в Центральном районе г. Челябинска.