

2023г.
Российская Федерация
ПРОЕКТНО - СМЕТНОЕ БЮРО
г. Ростов-на-Дону

Свидетельство № СРО - П -088-15122009 от 20.02.2017г.

«Многоквартирный 8-ти этажный жилой дом на земельном участке с кадастровым номером 61:46:0012201:4796 по адресу:
г. Батайск, микрорайон Авиагородок,
земельный участок 91»

ПРОЕКТНАЯ ДОКУМЕНТАЦИЯ

Раздел №5.6.

«Сведения об инженерном оборудовании, о сетях инженерно – технического обеспечения, перечень инженерно – технического мероприятий, содержание технологических решений».

Подраздел 6. «Система газоснабжения»

24 – 23 - ИОС.6.

Российская Федерация
ПРОЕКТНО - СМЕТНОЕ БЮРО

г. Ростов-на-Дону

Свидетельство № СРО - П -088-15122009 от 20.02.2017г.

«Многоквартирный 8-ти этажный жилой дом на земельном участке с кадастровым номером 61:46:0012201:4796 по адресу:
г. Батайск, микрорайон Авиагородок,
земельный участок 91»

ПРОЕКТНАЯ ДОКУМЕНТАЦИЯ

Раздел №5.6.

«Сведения об инженерном оборудовании, о сетях инженерно – технического обеспечения, перечень инженерно – технического мероприятий, содержание технологических решений».

Подраздел 6. «Система газоснабжения»

24 – 23 - ИОС.6.

Директор ООО «ПСБ»

Главный инженер проекта
М.П.



Дубровин Ю.А.

Дубинина Г.Э.

Размножение, воспроизведение или передача третьему лицу данной проектной документации без специального письменного разрешения ООО «ПСБ» запрещается.

Данный документ без «мокрой» печати не действителен.

**Общество с ограниченной ответственностью
«Компания «Арт-плюс»**

«Многоквартирный 8-ми этажный жилой дом на земельном участке с кадастровым номером 61:46:0012201:4796 по адресу: г. Батайск, микрорайон Авиагородок, земельный участок 91»

ПРОЕКТНАЯ ДОКУМЕНТАЦИЯ

**Раздел 1
«Пояснительная записка»**

**Часть 1
«Состав проектной документации»**

08-22-СП

Том 1.1

**Общество с ограниченной ответственностью
«Компания «Арт-плюс»**

Экз. № _____

«Многоквартирный 8-ми этажный жилой дом на земельном участке с кадастровым номером 61:46:0012201:4796 по адресу: г. Батайск, микрорайон Авиагородок, земельный участок 91»

ПРОЕКТНАЯ ДОКУМЕНТАЦИЯ

**Раздел 1
«Пояснительная записка»**

**Часть 1
«Состав проектной документации»**

08-22-СП

Том 1.1



Директор

Харченко С.С.

ГИП

Харченко С.С.

г. Ростов-на-Дону
2023 г.

СОСТАВ ПРОЕКТНОЙ ДОКУМЕНТАЦИИ

№ п/п	№ тома	Обозначение документа	Наименование документа	Вид выдачи, инв.
1	2	3	4	5
Раздел 1 «Пояснительная записка»				
1	Том 1.1	08-22-СП	Часть 1. Состав проектной документации	Сшив
2	Том 1.2	08-22-ПЗ	Часть 2. Пояснительная записка	Сшив
Раздел 2 «Схема планировочной организации земельного участка»				
3	Том 2	08-22-ПЗУ	Схема планировочной организации земельного участка	Сшив
Раздел 3 «Объемно-планировочные и архитектурные решения»				
4	Том 3	08-22-АР	Объемно-планировочные и архитектурные решения	Сшив
Раздел 4 «Конструктивные решения»				
5	Том 4	08-22-КР	Конструктивные решения	Сшив
Раздел 5 «Сведения об инженерном оборудовании, о сетях и системах инженерно-технического обеспечения»				
6	Том 5.1	08-22-ИОС1	Подраздел 1 «Система электроснабжения»	Сшив
7	Том 5.2	08-22-ИОС2	Подраздел 2 «Система водоснабжения»	Сшив
8	Том 5.3	08-22-ИОС3	Подраздел 3 «Система водоотведения»	Сшив
9	Том 5.4	08-22-ИОС4	Подраздел 4 «Отопление, вентиляция и кондиционирование воздуха, тепловые сети»	Сшив
10	Том 5.5	08-22ИОС5	Подраздел 5 «Сети связи»	Сшив
11	Том 5.6	24-23-ИОС6	Подраздел 6 «Система газоснабжения»	Сшив
Раздел 7 «Проект организации строительства»				
12	Том 7	08-22-ПОС	Проект организации строительства	Сшив
Раздел 8 «Перечень мероприятий по охране окружающей среды»				
13	Том 8	08-22-ООС	Мероприятия по охране окружающей среды	Сшив
Раздел 9 «Мероприятия по обеспечению пожарной безопасности»				
14	Том 9.1	08-22-ПБ1	Мероприятия по обеспечению пожарной безопасности	Сшив
15	Том 9.2	08-22-ПБ2	Автоматическая пожарная сигнализация. Система оповещения и управления эвакуацией при пожаре	Сшив
Раздел 10 «Требования к обеспечению безопасной эксплуатации объектов капитального				

Согласовано

Взам. Инв. №

Подп. и дата

Инв. № подл.

08-22-СП

Изм.	Кол.уч	Лист	№док	Подп.	Дата
Разработал	Харченко				03.23
Проверил	Харченко				03.23
ГИП	Харченко				03.23
Н. контр.	Харченко				03.23

Состав проектной документации

Стадия	Лист	Листов
П	1	3
ООО «Компания «Арт-плюс»		

строительства»

16	Том 10	08-22-ТБЭ	Требования к обеспечению безопасной эксплуатации объектов капитального строительства	Сшив
----	--------	-----------	--	------

Раздел 11 «Мероприятия по обеспечению доступа инвалидов к объекту капитального строительства»

17	Том 11	08-22-ОДИ	Мероприятия по обеспечению доступа инвалидов к объекту капитального строительства	Сшив
----	--------	-----------	---	------

Согласовано

Взам. Инв. №

Подп. и дата

Инв. № подл.

Изм.	Кол.уч	Лист	№док	Подп.	Дата

08-22-СП

Лист

2

Согласовано

Инд. № подл. Подп. и дата. Взам. Инв. №

Изм.	Кол.уч	Лист	№док	Подп.	Дата

08-22-СП

Формат	Порядк. номера л. в томе	Обозначение	Наименование	Примечание
1	2	3	4	5
			Титульный лист	
		08-22-СП	Состав проекта	Стр. 2
		24-23- ИОС.6. СТ	Содержание тома	Стр. 4
		24-23- ИОС.6. ПЗ. ТЧ.	I. Пояснительная записка	Стр. 7
			б) характеристику источника газоснабжения в соответствии с техническими условиями.	Стр. 8
			г) расчетные (проектные) данные о потребности объекта капитального строительства в газе.	Стр. 8
			з) описание технических решений по обеспечению учета и контроля расхода газа, применяемых систем автоматического регулирования.	Стр. 9
			м) обоснование выбора маршрута прохождения газопровода и границ охранной зоны присоединяемого газопровода, а также сооружений на нем.	Стр. 9
			н) обоснование технических решений устройства электрохимической защиты стального газопровода от коррозии;	Стр. 15
			о) сведения о средствах телемеханизации газораспределительных сетей, объектов их энергоснабжения и электропривода;	Стр. 15
			п) перечень мероприятий по обеспечению безопасного функционирования объектов системы газоснабжения, в том числе описание и обоснование проектируемых инженерных систем по контролю и предупреждению возникновения потенциальных аварий, систем оповещения и связи;	Стр. 15
			отвод продуктов сгорания.	Стр. 17
			молниезащита ГРПШ.	Стр. 17

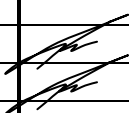
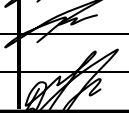

24 – 23 ИОС 6.СТ

Изм.	Кол.уч.	Лист	№ док.	Подп.	Дата				
Разработ.		Прудник			03.23	Содержание тома	Стадия	Лист	Листов
ГИП		Дубровин			03.23		П	1	3
Н.контр.		Дубинина			03.23		ООО «Проектно-сметное бюро»		

			мероприятия по охранной зоне проектируемых газопроводов	Стр. 17
			требования промышленной безопасности	Стр. 20
			p1) перечень мероприятий по обеспечению соблюдения установленных требований энергетической эффективности к устройствам, технологиям и материалам, используемым в системе газоснабжения, позволяющих исключить нерациональный расход газа, если такие требования предусмотрены в задании на проектирование;	Стр. 22
			технико-экономические показатели	Стр. 22
			II. Приложения	
		Приложение А	Задание на проектирование, утвержденное заказчиком.	Стр. 23
		Приложение Б	Технические условия ПАО «Газпром газораспределение Ростов-на-Дону».	Стр. 24
		Приложение В	Специальные технические условия и их утверждение.	Стр. 27
		Приложение Г	Протоколы аттестации руководителей и специалистов в области промышленной безопасности.	Стр. 46
		Приложение Д	СРО № 34-908-17/333-02 от 20.02.2017г.	Стр. 49
		Приложение Е	Выписка из СРО	Стр. 52
		Приложение Ж	Сертификаты соответствия и декларации на применение.	Стр. 53
			Графическая часть	
		24-23-ИОС6. ГЧ	Лист 1 – Общие данные	Стр. 54
			Лист 2 – План газопровода	Стр. 55
			Лист 3 – Установка и обвязка ГРПШ. План оборудования на отм. 0.000. Вид А.	Стр. 56
			Лист 4 – Фасад 1-12.	Стр.57
			Лист 5 – Фасад 12-1.	Стр. 58
			Лист 6 – Фасад Е-А.	Стр. 59

			Лист 7 – Общие данные.	Стр. 60
			Лист 8 - План 1-го этажа.	Стр. 61
			Лист 9 - План 2-го этажа.	Стр. 62
			Лист 10 - План 3-го этажа.	Стр. 63
			Лист 11 – План типового этажа.	Стр.64
			Лист 12 – План 8-го этажа.	Стр.65

I. Пояснительная записка.

						24-23-ИОС.6.			
Изм.	Кол.уч.	Лист	№ док.	Подп.	Дата				
						Пояснительная записка	Стадия	Лист	Листов
ГИП.		Дубровин			03.23		П	1	17
Разработал		Прудник			03.23		ООО «Проектно-сметное бюро»		
Н.контр.		Дубинина			03.23				

Пояснительная записка

Настоящий раздел «Система газоснабжения» проектной документации «Многokвартирный 8-ми этажный жилой дом на земельном участке с кадастровым номером 61:46:0012201:4796 по адресу: г. Батайск, микрорайон Авиагородок, земельный участок 91» выполнен на основании:

- Утвержденного заказчиком задания на проектирование.
- Технических условий ПАО «Газпром газораспределение Ростов-на-Дону» № 00-02-9638 от 03.03.2023г.

В качестве основных материалов для выполнения проекта использованы: топографическая съемка территории застройки, выполненная ООО «Донгеосервис» в 2022г.;

инженерно-геологические изыскания, выполненные ООО «ГЕОСТАРТ-ЮГ» в 2022г.;

разделы проекта жилого дома раздела АР, ПЗУ.

Климатологические данные:

- район строительства – III в ;
- температура наиболее холодной пятидневки обеспеченностью 0,92 -18⁰С
- расчетное барометрическое давление - 1006 гПа;
- продолжительность периода со средней суточной температурой воздуха 8⁰ С - 167 суток;
- средняя температура воздуха периода со средней суточной температурой воздуха 8⁰-0⁰ С.

В соответствии с требованиями основных нормативных документов:

- СП 62.13330.2011 Актуализированная версия СНиП 42-01-2002 «Газораспределительные системы» с изм. на 27.12. 2021г.;
- СП 282.1325800-2016 «Поквартирные системы теплоснабжения на базе индивидуальных газовых теплогенераторов. Правила проектирования и»;
- СП 402.1325800.2018 «Здания жилые. Правила проектирования систем газоснабжения»;
- СП 42-101-2003 «Общие положения по проектированию и строительству газораспределительных систем из металлических и полиэтиленовых труб»;
- СП 42-102-2004 «Проектирование и строительство газопроводов из металлических труб»;
- СП 42-103-2003 «Проектирование и строительство газопроводов из полиэтиленовых труб»;
- Федеральный закон от 21.07.1997 N 116-ФЗ «О промышленной безопасности опасных производственных объектов" (ред. 04.11.2022г);
- «Технического регламента о безопасности сетей газораспределения и газопотребления" (утв. постановлением Правительства РФ от 29 октября 2010 № 870 с изм. на 14.12.2018);
- ГОСТ Р 21.101-2020 «Основные требования к проектной и рабочей документации».

б) характеристика источника газоснабжения в соответствии с техническими условиями

Согласно техническим условиям ПАО «Газпром газораспределение Ростов-на-Дону» источником газоснабжения служит подземный газопровод-ввод среднего давления Де90, проложенный на границе территории с кадастровым номером 61:46:0012201:4796 по адресу: г. Батайск, микрорайон Авиагородок, земельный участок 91. Давление газа в точке подключения 0,3 МПа, среднефактическое - 0,18 МПа.

							24-23-ИОС.6.	Лист
Изм.	Колуч.	Лист	№ док.	Подп.	Дата			3

ТЕХНИЧЕСКОЕ ЗАДАНИЕ

На разработку раздела «Газоснабжение» «Внутриплощадочные сети» «Внутреннее устройство» документации «Многokвартирный 8-ми этажный жилой дом на земельном участке с кадастровым номером 61:46:0012201:4796 по адресу: г. Батайск, микрорайон Авиагородок, земельный участок 91».

1.	Основание для разработки проекта.	1. Технические условия ОАО «Газпром газораспределение Ростов-на-Дону». 2. Расчет потребности в тепле и топливе. 3. Генеральный план застройки. 4. Разделы проекта ПЗУ, АР, ОВ.
2.	Проектная организация – проектировщик	ООО «Проектно – сметное бюро» г. Ростов – на - Дону
3.	Стадийность проектирования	Проектная документация. Рабочая документация.
4.	Район строительства	Ростовская область, г. Батайск, микрорайон Авиагородок, земельный участок 91, 8-ми этажный, многоквартирный жилой дом на земельном участке с кадастровым номером 61:46:0012201:4796.
5.	Вид строительства	Новое строительство.
6.	Объем проектных работ, подлежащих выполнению	Проектная документация должна содержать: Пояснительная записка; Газоснабжение. Внутриплощадочные сети – Строительство газопровода среднего давления по территории заказчика к ГРПШ. Подбор и размещение ГРПШ у стены жилого дома на территории застройки. Единый узел учета расхода газа не предусматривать. Строительство распределительного газопровода низкого давления расчетного диаметра с вводами непосредственно к кухням жилого дома. Обязка жилого дома с вводом газопровода непосредственно в помещения кухни. «Внутреннее устройство» - Вводы газопроводов непосредственно в помещения кухни 1-го этажа. Газооборудование кухни 68шт с установкой газовых котлов и газовых плит ПГ-4. Спецификации оборудования, изделий и материалов на стадии РД; Снятие замечаний негосударственной экспертизы.
7.	Сроки начала и окончания работ.	2023год.
8.	Исходные данные и документация.	Технические условия всех заинтересованных организаций.
9.	Основные технико-экономические показатели.	Оборудование и трассировка газопровода – согласно сводного плана сетей. Диаметры газопроводов среднего и низкого давления - согласно расчета.
10.	Требования к выпускаемой продукции.	Количество выпускаемой продукции – ПД-2-экз + электронный вид. РД 2-экз. + электронный вид.
11.	Дополнительные условия	Все решения, обоюдно принимаемые в процессе проектирования оформляются протоколами совещаний. Исходные данные предоставляются заказчиком.

От «Заказчика»
Директор ООО «Компания «Арт-плюс»



От «Исполнителя»
Главный инженер проекта

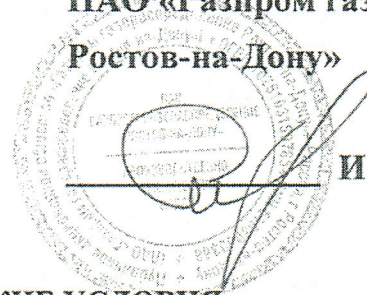


Приложение N 1
к договору о подключении
(технологическом присоединении)
газоиспользующего оборудования
и объектов капитального строительства
к сети газораспределения
№ 152/631 от 10.03.23

УТВЕРЖДАЮ:

**Первый заместитель генерального
директора - главный инженер**

**ПАО «Газпром газораспределение
Ростов-на-Дону»**



И.О. Сафронов

ТЕХНИЧЕСКИЕ УСЛОВИЯ

на подключение (технологическое присоединение)
газоиспользующего оборудования и объектов капитального
строительства к сетям газораспределения
№00-02-9638 от 03.03.2023

1. ПАО «Газпром газораспределение Ростов-на-Дону»
2. Общество с ограниченной ответственностью Специализированный Застройщик «Западный Парк»
3. **Объект капитального строительства:** Многоквартирный 8-ми этажный жилой дом, расположенный по адресу: Ростовская область, г. Батайск, мкр. Авиагородок, земельный участок 91, к.н. 61:46:0012201:4796
4. **Величина максимального часового расхода газа (мощности) газоиспользующего оборудования (подключаемого и ранее подключенного газоиспользующего оборудования):** 108,647 куб. метров в час;
величина максимального часового расхода газа (мощности) подключаемого газоиспользующего оборудования: 108,647 куб. метров в час;
величина максимального часового расхода газа (мощности) газоиспользующего оборудования, ранее подключенного в данной точке подключения газоиспользующего оборудования: 0 куб. метров в час.
5. **Давление газа в точке подключения:**
максимальное 0,3 МПа;
фактическое (расчетное) 0,18 МПа.
6. **Срок подключения (технологического присоединения) объекта капитального строительства к сети газораспределения 548 дней.**
7. **Информация о газопроводе в точке подключения:**
Диаметр: 90мм (уточнить дополнительно);
материал труб: ПЭ;
способ прокладки: подземный;
тип защитного покрытия: --;
максимальное рабочее давление: 0,3 МПа;
фактическое (расчетное) давление: 0,18 МПа;
наличие электрохимической защиты: отсутствует;
протяженность: ориентировочно 60 м.

8. Величина максимального часового расхода газа (мощности) газоиспользующего оборудования (подключаемого и ранее подключенного) по каждой из точек подключения (если их несколько):

Точка подключения (планируемая)	Срок подключения (технологического присоединения) к сетям газораспределения (рабочих дней) с даты заключения договора о подключении (технологическом присоединении) объектов капитального строительства к сети газораспределения	Итоговая величина максимального часового расхода газа (мощности) газоиспользующего оборудования (подключаемого и ранее подключенного) (куб. метров в час)	Величина максимального расхода газа (мощности) подключаемого газоиспользующего оборудования (куб. метров в час)	Величина максимального расхода газа (мощности) газоиспользующего оборудования, ранее присоединенного в данной точке подключения (куб. метров в час)	Давление газа в точке подключения: максимальное (МПа); фактическое (расчетное) (МПа)	Наименование существующей сети газораспределения, к которой осуществляется подключение (место нахождения сети газораспределения, диаметр, материал труб и тип защитного покрытия)
г. Батайск, мкр. Авиагородок, земельный участок 91, к.н. 61:46:0012201:4796	548 дней	108,647	108,647	0	0,3; 0,18.	Существующий подземный газопровод среднего давления от ГРС до котельной №1 в г. Батайске, диаметр 146 мм, сталь, ВУС

9. Точка подключения (планируемая): проектируемый газопровод-ввод к границе земельного участка по адресу: Ростовская область, г. Батайск, мкр. Авиагородок, земельный участок 91, к.н. 61:46:0012201:4796

10. Обязательства по подготовке сети газопотребления и к размещению газоиспользующего оборудования:

сеть газопотребления с подключенным газоиспользующим оборудованием должна пройти контрольную опрессовку воздухом с избыточным давлением, равным 5 кПа, в течение 5 мин (падение давления воздуха за время проведения опрессовки не должно превышать 200 Па);

газоиспользующее оборудование необходимо установить в помещении с вентиляцией, оборудованным обособленными дымоходами и вентканалами;

необходимо применять газоиспользующее оборудование, технические устройства и материалы, имеющие сертификаты соответствия, паспорт изготовителя;

необходимо иметь акт первичного обследования дымоходов и вентканалов, выполненного специализированной организацией;

необходимо обеспечить объект капитального строительства приборами учета газа, которые соответствуют обязательным требованиям, установленным законодательством Российской Федерации о техническом регулировании.

Рекомендация: С целью оптимизации и упрощения организации процесса учета расхода газа рассмотреть возможность установки узла измерения расхода газа с системой телеметрии либо интеллектуального узла учета расхода газа.

11. Исполнитель осуществляет:

проектирование и строительство (реконструкцию) газопровода от существующей сети газораспределения «Существующий подземный газопровод среднего давления от ГРС до котельной №1 в г. Батайске (диаметр: 146 мм, материал: сталь, максимальное рабочее давление: 0,3 МПа, протяженность: 5 826,00 м, собственник данного газопровода: ПАО «Газпром газораспределение Ростов-на-Дону») до точки подключения диаметром 90 мм, протяженностью 60м (ориентировочно), материалом труб: ПЭ, максимальным рабочим давлением 0,3 МПа, тип прокладки: подземный по адресу: Ростовская область, г. Батайск, мкр. Авиагородок, земельный участок 91, к.н. 61:46:0012201:4796;

определение охранных зон газопроводов на земельных участках, принадлежащих иным лицам.

проектирование и строительство отключающего устройства на границе земельного участка

12. Заявитель осуществляет:

предоставление схемы расположения сети газопотребления (с указанием длины, диаметра и материала трубы), а также размещение подключаемого газоиспользующего оборудования;

строительство (реконструкцию) сети газопотребления от точки подключения до газоиспользующего оборудования, по адресу: Ростовская область, мкр. Авиагородок, земельный участок 91, к.н. 61:46:0012201:4796;

обеспечение подключаемого объекта капитального строительства газоиспользующим оборудованием и приборами учета газа, которые соответствуют обязательным требованиям, установленным законодательством Российской Федерации о техническом регулировании;

проектирование и строительство пункта редуцирования газа.

13. Срок действия настоящих технических условий составляет 3 года со дня заключения договора о подключении (технологическом присоединении) объекта капитального строительства к сети газораспределения.

Заместитель главного инженера



С.П. Абрамович

6165061373-20230418-0902

(регистрационный номер выписки)

18.04.2023

(дата формирования выписки)

ВЫПИСКА

из единого реестра сведений о членах саморегулируемых организаций в области инженерных изысканий и в области архитектурно-строительного проектирования и их обязательствах

Настоящая выписка содержит сведения о юридическом лице (индивидуальном предпринимателе), осуществляющем подготовку проектной документации:

Общество с ограниченной ответственностью "Проектно-сметное бюро"

(полное наименование юридического лица/ФИО индивидуального предпринимателя)

1026103728980

(основной государственный регистрационный номер)

1. Сведения о члене саморегулируемой организации:

1.1	Идентификационный номер налогоплательщика	6165061373
1.2	Полное наименование юридического лица (Фамилия Имя Отчество индивидуального предпринимателя)	Общество с ограниченной ответственностью "Проектно-сметное бюро"
1.3	Сокращенное наименование юридического лица	ООО "ПСБ"
1.4	Адрес юридического лица Место фактического осуществления деятельности (для индивидуального предпринимателя)	344000, Россия, Ростовская область, город Ростов-на-Дону, Тельмана, 71, 111, 6
1.5	Является членом саморегулируемой организации	Саморегулируемая организация Ассоциация "Проектный комплекс "Нижняя Волга" (СРО-П-088-15122009)
1.6	Регистрационный номер члена саморегулируемой организации	П-088-006165061373-0328
1.7	Дата вступления в силу решения о приеме в члены саморегулируемой организации	07.08.2014
1.8	Дата и номер решения об исключении из членов саморегулируемой организации, основания исключения	

2. Сведения о наличии у члена саморегулируемой организации права осуществлять подготовку проектной документации:

2.1 в отношении объектов капитального строительства (кроме особо опасных, технически сложных и уникальных объектов, объектов использования атомной энергии) (дата возникновения/изменения права)	2.2 в отношении особо опасных, технически сложных и уникальных объектов капитального строительства (кроме объектов использования атомной энергии) (дата возникновения/изменения права)	2.3 в отношении объектов использования атомной энергии (дата возникновения/изменения права)
Да, 07.08.2014	Нет	Нет



3. Компенсационный фонд возмещения вреда

3.1	Уровень ответственности члена саморегулируемой организации по обязательствам по договору подряда на подготовку проектной документации, в соответствии с которым указанным членом внесен взнос в компенсационный фонд возмещения вреда	Первый уровень ответственности (не превышает двадцать пять миллионов рублей)
3.2	Сведения о приостановлении права осуществлять подготовку проектной документации объектов капитального строительства	

4. Компенсационный фонд обеспечения договорных обязательств

4.1	Дата, с которой член саморегулируемой организации имеет право осуществлять подготовку проектной документации по договорам подряда, заключаемым с использованием конкурентных способов заключения договоров, в соответствии с которым указанным членом внесен взнос в компенсационный фонд обеспечения договорных обязательств	20.12.2016
4.2	Уровень ответственности члена саморегулируемой организации по обязательствам по договорам подряда на подготовку проектной документации, заключаемым с использованием конкурентных способов заключения договоров, в соответствии с которым указанным членом внесен взнос в компенсационный фонд обеспечения договорных обязательств	Первый уровень ответственности (не превышает двадцать пять миллионов рублей)
4.3	Дата уплаты дополнительного взноса	Нет
4.4	Сведения о приостановлении права осуществлять подготовку проектной документации по договорам подряда, заключаемым с использованием конкурентных способов заключения договоров	

5. Фактический совокупный размер обязательств

5.1	Фактический совокупный размер обязательств по договорам подряда на подготовку проектной документации, заключаемым с использованием конкурентных способов заключения договоров на дату выдачи выписки	Нет
-----	--	-----

Руководитель аппарата



ДОКУМЕНТ ПОДПИСАН УСИЛЕННОЙ КВАЛИФИЦИРОВАННОЙ
ЭЛЕКТРОННОЙ ПОДПИСЬЮ

Владелец: «НАЦИОНАЛЬНОЕ ОБЪЕДИНЕНИЕ ИЗЫСКАТЕЛЕЙ И
ПРОЕКТИРОВЩИКОВ» «НОПРИЗ»

СЕРТИФИКАТ 13 17 e5 86 00 55 af 51 88 40 b6 b9 68 a2 20 6a 90

ДЕЙСТВИТЕЛЕН: С 22.11.2022 ПО 22.11.2023

А.О. Кожуховский



ВЕДОМОСТЬ ЧЕРТЕЖЕЙ КОМПЛЕКТА 24-23-ИОС.6

ОБЩИЕ УКАЗАНИЯ

ЛИСТ	НАИМЕНОВАНИЕ	ПРИМЕЧАНИЕ
1	Общие данные.	
2	План газопровода.	
3	Установка и обвязка ГРПШ. План оборудования на отм. 0.000. Вид А.	
4	Фасад 1-12.	
5	Фасад 12-1.	
6	Фасад Е-А	

- Комплект чертежей разработан на основании:
 - утвержденного задания на проектирование;
 - технических условий №00-02-9638 от 03.03.2023г., выданных ПАО "Газпром Газораспределение Ростов-на-Дону".
- В качестве основных материалов для выполнения проекта использованы:
 - . топографическая съемка, выполненная ООО «ГЕОСТАРТ-ЮГ» в 2022г.
 - . инженерно-геологические изыскания, выполненные ООО "Донгеосервис" в 2022г.
- Перед производством работ проект согласовать со всеми заинтересованными организациями.
- Проектная документация на строительство газопровода разработана в соответствии с требованиями СП 62-13330-2011, СП 42-101-2003, СП 42-103-2003, ГОСТ Р 55471-2013 - ГОСТ Р 55474-2013, "Технический регламент о безопасности сетей газораспределения и газопотребления".
- Монтаж, продувку и испытания газопровода на герметичность выполнить в соответствии со СП 62-13330-2011.
- Соединение полиэтиленовых труб между собой выполняется сваркой встык и с помощью муфт с закладными нагревательными элементами. Степень автоматизации сварочных работ - средняя. Максимальная величина смещения кромок труб не должна превышать 10% от номинальной толщины стенок свариваемых труб. Сварку полиэтиленовых труб следует производить при температуре окружающего воздуха от -15°C до +45°C. Сварка труб при более низких температурах должна производиться в специальных помещениях (палатках, вагончиках и пр.).
- Трубы для монтажа газопроводов из полиэтилена - ПЭ 100 ГАЗ SDR 17,6 и SDR 11 по ГОСТ Р 58121.2-2018 длинномерные (в бухтах), прошедшие входной контроль качества. Трубы сплюснутые, имеющие уменьшение диаметра более чем на 5% от номинального или с надрезами и царапинами глубиной более 0,7мм для строительства газопроводов применять запрещается.
- Трубы для монтажа стальных газопроводов - по ГОСТ 10704-91*, технические условия на поставку - по ГОСТ 10705-80*, материал - Сталь В-10 по ГОСТ 1050-88* .
- Изоляция подземного стального газопровода - «усиленного типа», выполненная в заводских условиях.
- Для защиты от коррозии надземный газопровод окрасить двумя слоями лака ПФ-115 по ГОСТ 962-82* по грунтовке ФЛ-03к в 2 слоя в желтый цвет.
- Газопровод из полиэтиленовых труб уложить «змейкой» в горизонтальной плоскости в траншее шириной не менее De +200 мм для De до 110 мм включительно, не менее De+300 мм для De более 110мм. Укладку плети производить летом в самое холодное время суток, зимой в самое теплое.
- Вдоль трассы газопровода предусматривается укладка сигнальной ленты желтого цвета по ГОСТ 103-54-82 на расстоянии 0,2м от верхней образующей газопровода. Для определения местонахождения трассы предусматривается установка опознавательных таблиц на постоянных ориентирах.
- К строительству газопровода из полиэтиленовых труб приступать при полном обеспечении трубами. Полиэтиленовые трубы и плети хранить на трассе не более 15 суток, в условиях обеспечивающих их сохранность от механических повреждений, воздействия прямых солнечных лучей и не ближе 1 м от нагревательных приборов.
- При пересечении с осветительной линией расстояние от нижнего провода до выступающих частей надземного газопровода должно быть не менее 1,0 м при наибольшем провисании провода.
- При параллельной прокладке газопровода с осветительной линией выдержать расстояние 1,0 м от крайнего провода до выступающих частей газопровода при наибольшей стреле провиса проводов.
- В 15-ти метровой зоне от оси прохождения подземного газопровода необходимо герметизировать вводы инженерных коммуникаций в подвалы здания и сооружений.
- Все оборудование, полиэтиленовые трубы, соединительные детали и технические устройства, применяемые при строительстве газопровода должно быть сертифицировано в установленном порядке и иметь разрешение Ростехнадзора на применение.
- Акты освидетельствования скрытых работ следует составлять для следующих видов работ:
 - для подземных газопроводов:
 - проверка сварных стыков физическими методами контроля;
 - механические испытания контрольных стыков;
 - устройство основания под газопровод и обратные засыпки выемок в местах пересечения территории с дорожным покрытием.
- В соответствии с требованиями "Правил охраны газораспределительных сетей" для проектируемых газопроводов устанавливается охранная зона в виде территории, ограниченной условными линиями, проходящими на расстоянии 2 м от оси газопровода и 10 м по периметру ГРПШ. На территории охранной зоны действуют все ограничения на производство строительных, ремонтных и других видов работ, установленные вышеназванными "Правилами ...".
- Технические решения, принятые в рабочих чертежах, соответствуют требованиям экологических, санитарно-гигиенических, противопожарных и других норм, действующих на территории Российской Федерации, и обеспечивают безопасную для жизни и здоровья людей эксплуатацию объекта при соблюдении предусмотренных рабочими чертежами мероприятий.
- На законченные строительством газопроводы составить паспорта по формам СП 42-101-2003.

ВЕДОМОСТЬ ССЫЛОЧНЫХ И ПРИЛАГАЕМЫХ ДОКУМЕНТОВ

ОБОЗНАЧЕНИЕ	НАИМЕНОВАНИЕ	ПРИМЕЧАНИЕ
	Ссылочные документы	
Серия 5.905-18.05	Узлы и детали крепления газопроводов	
Серия 5.905-25.05	Оборудование, узлы и детали наружных и внутренних газопроводов	
Серия 5.905-32.07	Узлы и детали электрозащиты.	
Серия 5.905-17.07	Узлы и детали электрохимической защиты.	
	Прилагаемые документы	

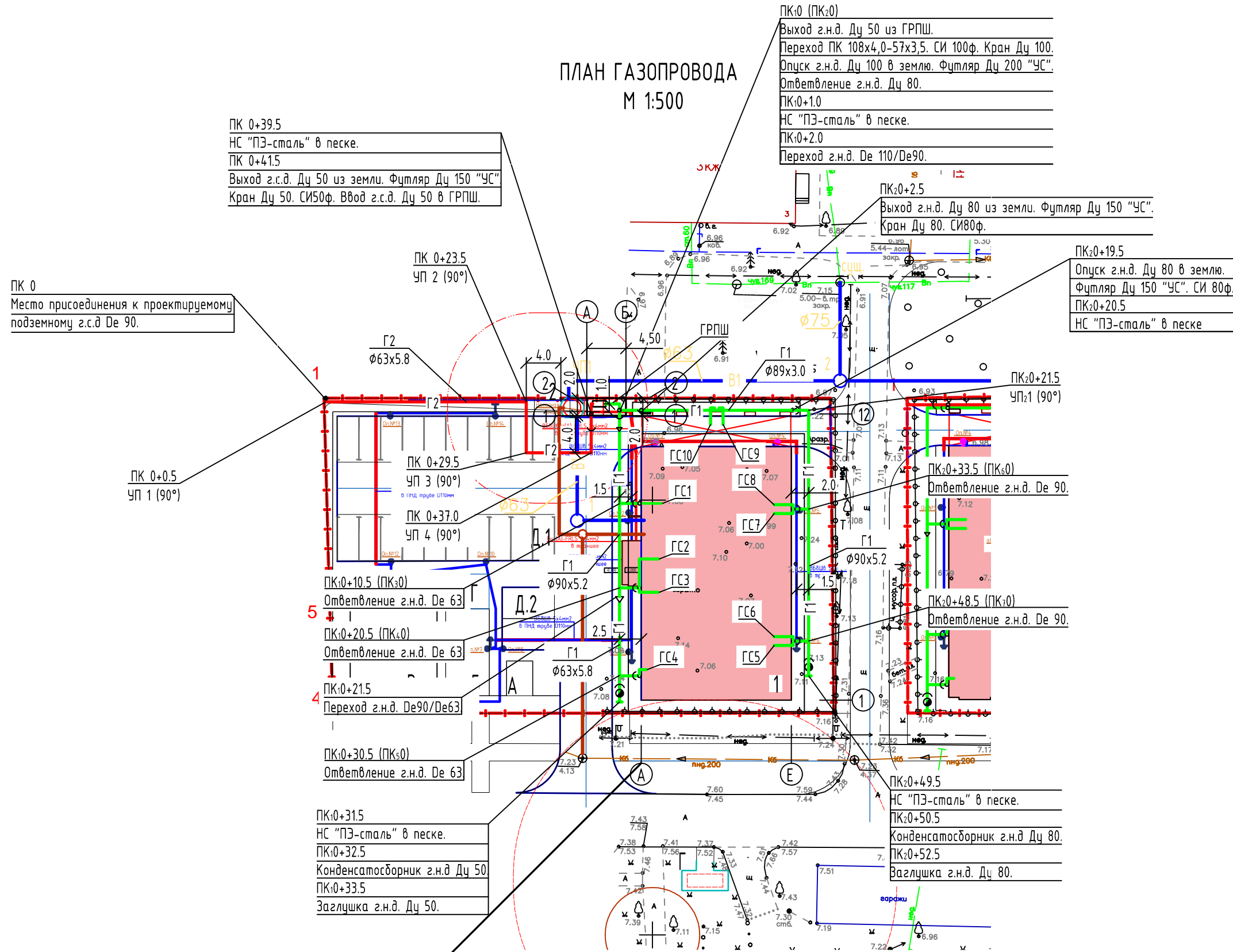
УСЛОВНЫЕ ОБОЗНАЧЕНИЯ

	Существующий газопровод среднего давления
	Проектируемый газопровод среднего давления
	Проектируемый газопровод низкого давления
	ГРПШ
	Отключающее устройство (шаровый кран)
	Канализация
	Водопровод
КН	Здание нежилое

Согласовано
 Ине.№ подл.
 Подпись и дата
 Взам. инв. №

24-23-ИОС 6					
Многоквартирный 8-ми этажный жилой дом на земельном участке с кадастровым номером 61:46:0012201:4796 по адресу: г. Батайск, микрорайон Авиагородок, земельный участок 91.					
Изм.	Кол. уч.	Лист	№ док.	Подп.	Дата
Разработал		Прудник А.С.			02.23
Система газоснабжения.					
Общие данные.					
ГИП		Дубинина Г.Э.			02.23
Н.контр.		Дубровин Ю.А.			02.23
			Стадия	Лист	Листов
			П	1	12
			ООО "Проектно-сметное бюро" г. Ростов-на-Дону		

ПЛАН ГАЗОПРОВОДА М 1:500



ПК 0+39.5
НС "ПЭ-сталь" в песке.
ПК 0+41.5
Выход г.н.д. Ду 50 из земли. Футляр Ду 150 "УС"
Кран Ду 50. СИ50ф. Ввод г.н.д. Ду 50 в ГРПШ.

ПК:0 (ПК:0)
Выход г.н.д. Ду 50 из ГРПШ.
Переход ПК 108x4,0-57x3,5. СИ 100ф. Кран Ду 100.
Опуск г.н.д. Ду 100 в землю. Футляр Ду 200 "УС".
Ответвление г.н.д. Ду 80.
ПК:0+1.0
НС "ПЭ-сталь" в песке.
ПК:0+2.0
Переход г.н.д. De 110/De90.

ПК:0+2.5
Выход г.н.д. Ду 80 из земли. Футляр Ду 150 "УС".
Кран Ду 80. СИ80ф.

ПК:0+19.5
Опуск г.н.д. Ду 80 в землю.
Футляр Ду 150 "УС". СИ 80ф.
ПК:0+20.5
НС "ПЭ-сталь" в песке

ПК 0
Место присоединения к проектируемому подземному г.н.д. De 90.

ПК 0+23.5
УП 2 (90°)

ПК 0+0.5
УП 1 (90°)

ПК 0+29.5
УП 3 (90°)
ПК 0+37.0
УП 4 (90°)

ПК:0+10.5 (ПК:0)
Ответвление г.н.д. De 63
ПК:0+20.5 (ПК:0)
Ответвление г.н.д. De 63
ПК:0+21.5
Переход г.н.д. De90/De63
ПК:0+30.5 (ПК:0)
Ответвление г.н.д. De 63

ПК:0+31.5
НС "ПЭ-сталь" в песке.
ПК:0+32.5
Конденсатосборник г.н.д. Ду 50
ПК:0+33.5
Заглушка г.н.д. Ду 50.

ПК:0+21.5
УП:1 (90°)

ПК:0+33.5 (ПК:0)
Ответвление г.н.д. De 90.

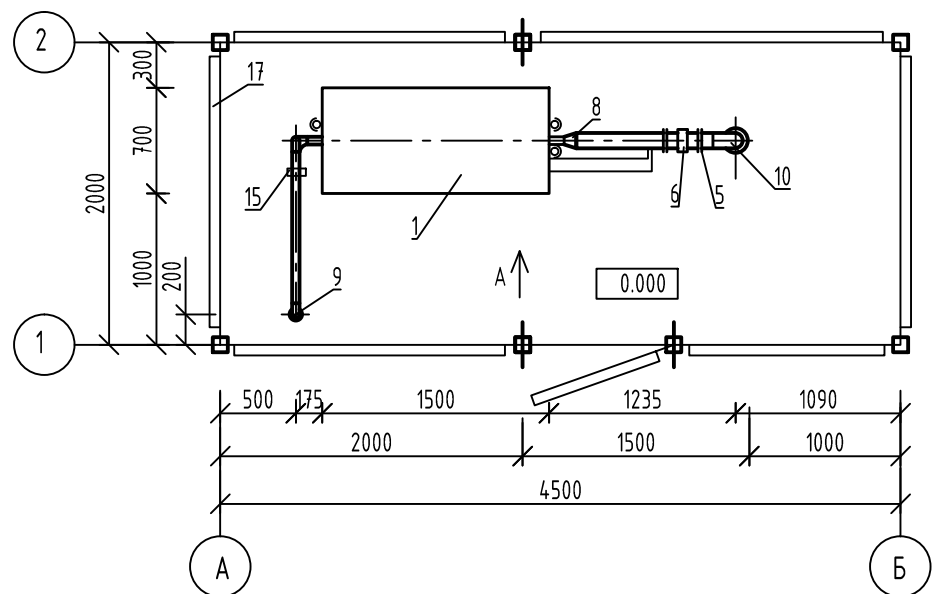
ПК:0+48.5 (ПК:0)
Ответвление г.н.д. De 90.

ПК:0+49.5
НС "ПЭ-сталь" в песке.
ПК:0+50.5
Конденсатосборник г.н.д. Ду 80.
ПК:0+52.5
Заглушка г.н.д. Ду 80.

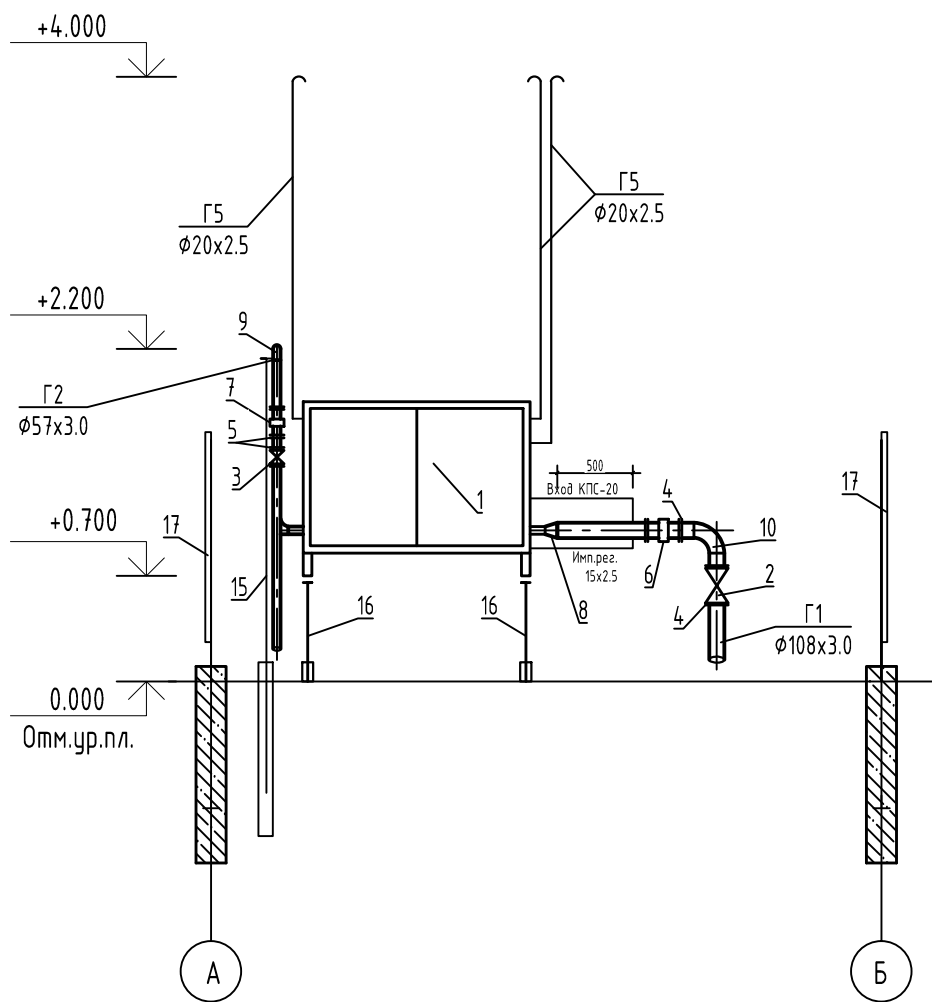
- Общие указания и условные обозначения см. лист "Общие данные".
- В местах сближения газопровода с подземными инженерными коммуникациями разработку траншеи выполнить вручную.
- Установку и обвязку ГРПШ см. лист 3.
- Газопроводы-вводы выполнить из трубы ПЭ 100 ГАЗ SDR 11 Ø63x5.8 и ПЭ 100 ГАЗ SDR 17,6 Ø90x5.2. В 1,0 м от фундаментов установить неразъемное соединение "ПЭ-сталь" в песке.
- На газопровод-вводе (на выходе из земли) установить кран Ду 50, Ду 40 и Ду 20, СИ50с, СИ40с и СИ25с.

					24-23-ИОС 6				
					Многоквартирный 8-ми этажный жилой дом на земельном участке с кадастровым номером 61:46:0012201:4796 по адресу: г. Батайск, микрорайон Авиагородок, земельный участок 91.				
Изм.	Кол. уч.	Лист	№ док.	Подп.	Дата	Система газоснабжения.	Стадия	Лист	Листов
Разработал		Прудник А.С.		<i>[Signature]</i>	02.23		П	2	
ГИП		Дубинина Г.Э.		<i>[Signature]</i>	02.23	План газопровода.	ООО "Проектно-сметное бюро" г. Ростов-на-Дону		
Н.контр.		Дубровин Ю.А.		<i>[Signature]</i>	02.23				

ПЛАН ОБОРУДОВАНИЯ НА ОТМ. 0.000
М 1:50



ВИД А
М 1:50



СПЕЦИФИКАЦИЯ

Поз.	Обозначение	Наименование	Кол.	Масса ед.кг.	Примечание
1	ГРПШ-05-2У1	Газорегуляторный пункт шкафной с основной и резервной линией редуцирования с регуляторами давления РДНК-400М	шт. 1	550	одностор. обслуж. без обогрева
2	МА 39010	Кран шаровой фланц. Ду=100 Ру=1,6 МПа	шт. 1		
3	МА 39010	Кран шаровой фланц. Ду=50 Ру=1,6 МПа	шт. 1		
4	ГОСТ 12820-80	Фланец 1-100-16 ст25	шт. 4		
5	ГОСТ 12820-80	Фланец 1-50-16 ст25	шт. 4		
6	СИ 100 ф	Соединение изолирующее Ду=100 Ру=0,6 МПа	шт. 1		
7	СИ 50 ф	Соединение изолирующее Ду=50 Ру=0,6 МПа	шт. 1		
8	ГОСТ 17378-01	Переход П К108х4,0-57х3,5	шт. 1	0,9	
9	ГОСТ 17375-01	Отвод П 90 Д 57х3,0	шт. 4	0,5	
10	ГОСТ 17375-01	Отвод П 90 Д 108х4,0	шт. 1	2,5	
11	ГОСТ 10704-91	Труба $\frac{108 \times 3,0 \text{ ГОСТ } 10704-91}{\text{В-10 ГОСТ } 10705-80^*}$	п.м. 2,5		
12	ГОСТ 10704-91	Труба $\frac{57 \times 3,0 \text{ ГОСТ } 10704-91}{\text{В-10 ГОСТ } 10705-80^*}$	п.м. 4,0		
13	ГОСТ 3262-75	Труба водопроводная Д 20х2,5	п.м. 8,5		
14	ГОСТ 3262-75	Труба водопроводная Д 15х2,5	п.м. 1,0		
15	С 5.905-18.05.1 ЧКГ 11.00	Крепление газопровода Ду50 на опоре h=2,2 м.	шт. 1		
16		Опора под ГРПШ h=0,7 м	шт. 4		
17	С 5.905-25.05. АС 3.00 Сб	Ограждение сетчатое	п.м. 13		

- Общие указания и условные обозначения см. лист Общие данные.
- За отметку 0,000 принята отметка уровня площадки 7.26.
- Газопровод крепить на опорах и по стене здания по С 5.905-18.05.1. Шаг креплений для газопровода Ду 100 не более 7,0 м, Ду 50 не более 5,0 м, Ду 20 не более 3,0 м.
- Оборудование и продувочные газопроводы присоединить к проектируемому контуру заземления здания. Сопротивление заземляющего устройства не более 10 Ом.

Характеристика проектируемых ГРПШ

№пп	Наименование	Обозначение	Расчетная производительность м3/час	Требуемая производительность м3/час	% загрузки регулятора
1	ГРПШ	ГРПШ-05-2У1 с 2-мя регуляторами давления РДНК-400М	176,00	108,647	61,73

						24-23-ИОС 6		
						Многоквартирный 8-ми этажный жилой дом на земельном участке с кадастровым номером 61:46:0012201:4796 по адресу: г. Батайск, микрорайон Авиагородок, земельный участок 91.		
Изм.	Кол. уч.	Лист	№ док.	Подп.	Дата	Система газоснабжения.		
Разработал					02.23			
						П	3	
ГИП		Дубинина Г.Э.			02.23	Установка и обвязка ГРПШ. План оборудования на отм. 0.000. Вид А.		
Н.контр.		Дубровин Ю.А.			02.23			

Фасад 1-12
М 1:100



1. Общие указания и условные обозначения см. лист "Общие данные".
2. За отм. 0.000 принят уровень пола первого этажа.
3. Установку отключающих устройств на вводах в кухни выполнить на высоте не более 1,8 м от уровня земли.
4. Расстояние от отключающих устройств до оконных и дверных проемов выдержать не менее 0,5 м.
5. Газопроводы крепить согласно С 5.905-18.05. Шаг крепления для г.н.д. Ду 50 - не более 5,0 м, для г.н.д. Ду 40 - не более 4,0 м.

* Размер уточнить при монтаже.

					24-23-ИОС 6		
					Многоквартирный 8-ми этажный жилой дом на земельном участке с кадастровым номером 61:46:0012201:4796 по адресу: г. Батайск, микрорайон Авиагородок, земельный участок 91.		
Изм.	Кол. уч.	Лист	№ док.	Подп.	Дата	Система газоснабжения.	
Разработал				Приданк А.С.	02.23	Стация	Лист
						П	4
ГИП				Дубинина Г.Э.	02.23	Фасад 1-12	
Н.контр.				Дубровин Ю.А.	02.23	ООО "Проектно-сметное бюро" г. Ростов-на-Дону	

Согласовано
Взам. инв. №
Подп. и дата
Инв. № подл.

Фасад 12-1
М 1:100



1. Общие указания и условные обозначения см. лист "Общие данные".
2. За отм. 0.000 принят уровень пола первого этажа.
3. Установку отключающих устройств на вводах в кухни выполнить на высоте не более 1,8 м от уровня земли.
4. Расстояние от отключающих устройств до оконных и дверных проемов выдержать не менее 0,5 м.
5. Газопроводы крепить согласно С 5.905-18.05. Шаг крепления для г.н.д. Ду 50 - не более 5,0 м, для г.н.д. Ду 40 - не более 4,0 м.

* Размер уточнить при монтаже.

						24-23-ИОС 6		
						Многоквартирный 8-ми этажный жилой дом на земельном участке с кадастровым номером 61:46:0012201:4796 по адресу: г. Батайск, микрорайон Авиагородок, земельный участок 91.		
Изм.	Кол. уч.	Лист	№ док.	Подп.	Дата	Система газоснабжения.		
Разработал	Продвиг	А.С.			02.23			
						П	5	
ГИП	Дубинина Г.Э.				02.23	Фасад 12-1		
Н.контр.	Дубровин Ю.А.				02.23			
						ООО "Проектно-сметное бюро" г. Ростов-на-Дону		

Фасад Е-А

М 1:100



Согласовано
 Взам. инв. №
 Подп. и дата
 Инв. № подл.

1. Общие указания и условные обозначения см. лист "Общие данные".
 2. За отм. 0.000 принят уровень пола первого этажа.
 3. Установку отключающих устройств на вводах в кухни выполнить на высоте не более 1,8 м от уровня земли.
 4. Расстояние от отключающих устройств до оконных и дверных проемов выдержать не менее 0,5 м.
 5. Газопроводы крепить согласно С 5.905-18.05. Шаг крепления для г.н.д. Ду 80 - не более 6,0, для г.н.д. Ду 50 - не более 5,0 м, для г.н.д. Ду 40 - не более 4,0 м.
- * Размер уточнить при монтаже.

24-23-ИОС 6					
Многоквартирный 8-ми этажный жилой дом на земельном участке с кадастровым номером 61:46:0012201:4796 по адресу: г. Батайск, микрорайон Авиагородок, земельный участок 91.					
Изм.	Кол. уч.	Лист	№ док.	Подп.	Дата
Разработал		Прудник А.С.			02.23
ГИП		Дубинина Г.Э.			02.23
Н.контр.		Дубровин Ю.А.			02.23
Система газоснабжения.					
Фасад Е-А			Стадия	Лист	Листов
			П	6	6
ООО "Проектно-сметное бюро" г. Ростов-на-Дону					

ВЕДОМОСТЬ ЧЕРТЕЖЕЙ КОМПЛЕКТА 24-23-ИОС 6

ОБЩИЕ УКАЗАНИЯ

ЛИСТ	НАИМЕНОВАНИЕ	ПРИМЕЧАНИЕ
7	Общие данные.	
8	План на 1-го этажа.	
9	План на 2-го этажа.	
10	План на 3-го этажа.	
11	План на типового этажа.	
12	План на 8-го этажа.	

ВЕДОМОСТЬ ССЫЛОЧНЫХ И ПРИЛАГАЕМЫХ ДОКУМЕНТОВ

Обозначение	Наименование	Примечание
	<u>Ссылочные документы</u>	
Серия 5.905-18.05	Узлы и детали крепления газопроводов	
Серия 5.905-25.05	Оборудование, узлы, детали наружных и внутренних газопроводов	
	<u>Прилагаемые документы</u>	

УСЛОВНЫЕ ОБОЗНАЧЕНИЯ

	Плита газовая
	Аппарат отопительный
	Счетчик газа
	Проектируемый газопровод низкого давления
	Отключающее устройство (шаровой кран)
	Клапан термозапорный
	Клапан электромагнитный
$K \frac{V \cdot M3}{h \cdot m}$	Кухня, объем и высота помещения.
	Вентканал

ОСНОВНЫЕ ПОКАЗАТЕЛИ ПО ЧЕРТЕЖАМ

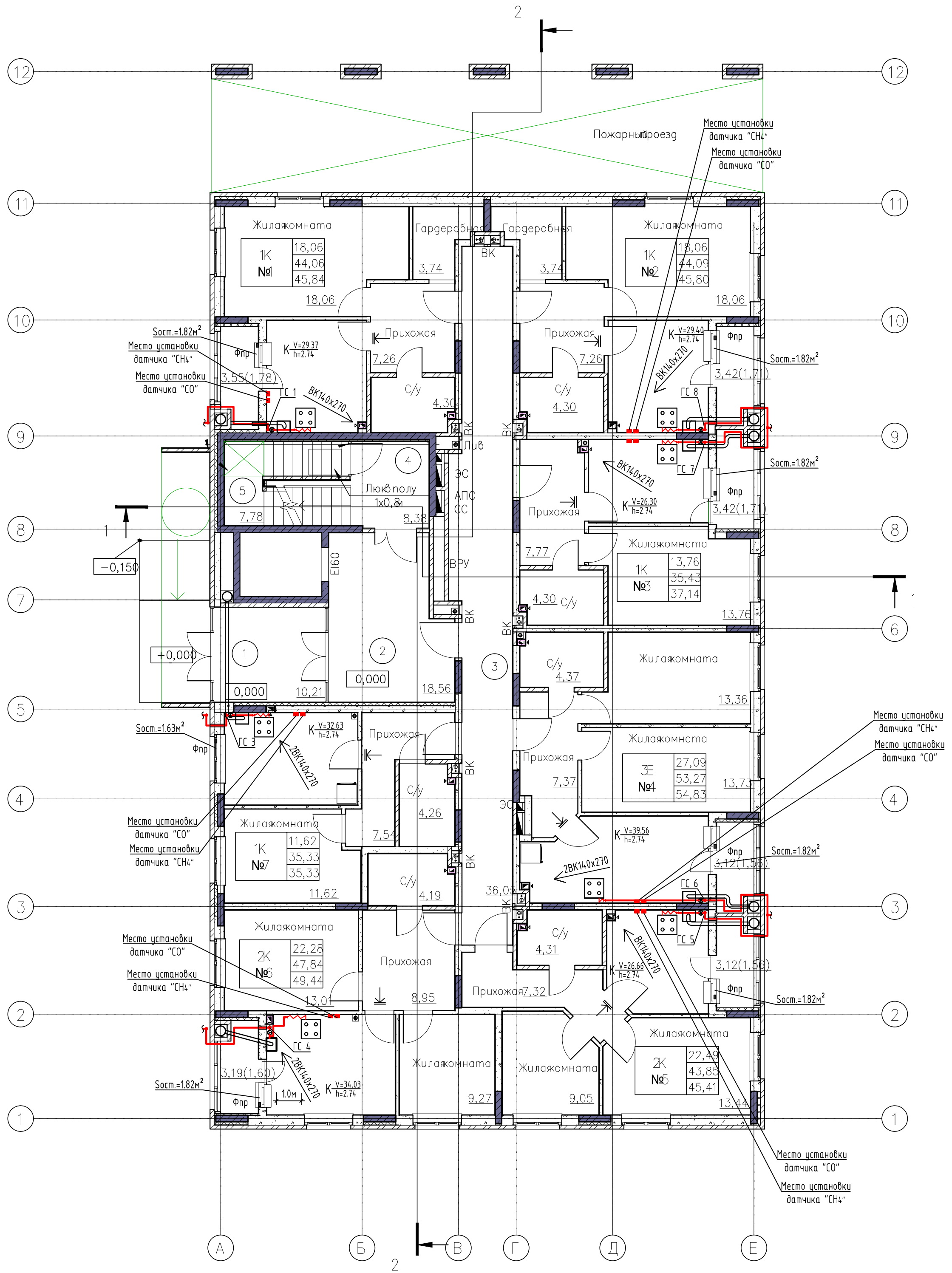
НАИМЕНОВАНИЕ ПОМЕЩЕНИЯ	ОБЪЕМ МЗ	НАИМЕНОВАНИЕ АГРЕГАТА	КОЛ-ВО	РАСХОД ГАЗА МЗ/ЧАС		ДАВЛЕНИЕ ГАЗА, кПА
				на агрегат	общий с коэф. одновр.	
Кухня	смотри планы этажей	ПГ-4	68	1,25	108,647	1,3
		Ariston HS X 15 FF	68	1,59		1,3

- Основной комплект чертежей марки ИОС 6. разработан на основании:
 - технических условий №00-02-9638 от 03.03.2023г., выданных ПАО "Газпром Газораспределение Ростов-на-Дону";
 - технического задания;
 - СП 62.13330-2011 "Актуализированная редакция СНиП 42-01-2002 "Газораспределительные системы".
- Газ в жилой дом подается к газовым четырех конфорочным плитам с системой "газ-контроль" и настенным котлам, устанавливаемых в кухнях, имеющих окно с форточкой и вытяжной вентиляционный канал.
- Для отопления и горячего водоснабжения квартир устанавливается настенный двухконтурный котел с закрытой камерой сгорания "Ariston HS X 15 FF". Тепловая мощность котла 15,0 кВт. Расход газа при максимальной мощности - 1,59 м³/ч. Давление газа на входе 1,3 кПа. Для приготовления пищи устанавливается 4-х горелочная газовая плита.
- Вытяжка из верхней зоны кухни осуществляется в 3-х кратном объеме через жалюзийную решетку, устанавливаемую на вентиляционном канале 140x270 мм. Приточный воздух на горение поступает по коллективному дымоходу сечением $\Phi 300/400$ мм через воздухозабор $\Phi 80$ мм. Отвод дымовых газов от настенных котлов осуществляется по газоходам из нержавеющей стали $\Phi 80$ мм в коллективный дымоход сечением $\Phi 300/400$ мм.
- Расчетный расход газа на жилой комплекс составляет 108,647 м³/ч.
- По квартирный учет газа будет осуществляться при помощи газовых счетчиков "Гранд-4ТК" Пропускная способность счетчика 4,0 м³/ч. Максимальный расход газа на квартиру составляет - 2,84 м³/ч.
- Стояки газопроводов прокладывать в кухнях открыто.
- Трубы для монтажа газопроводов - стальные водогазопроводные по ГОСТ 3262-75*.
- При пересечении перекрытий газопроводы должны быть заключены в футляры по нормам УГ 9.00 типовой документации 5.905-15.05. При пересечении стен газопроводы должны быть заключены в футляры по нормам УГ 8.00 типовой документации 5.905-25.05.
- После монтажа и испытания все газопроводы окрашиваются эмалевой краской ПФ-115 по ГОСТ 926-82* в 2 слоя по двум слоям грунтовки ФЛ-03к.
- На кухнях перед отключающими устройствами газовых счетчиков устанавливаются клапаны термозапорные КТЗ-001-20-01 ТУ 3742-001-18366538-99.
- Монтаж, продувку и испытание газопроводов на герметичность проводить согласно СП 62-13330-2011.
- Технические решения, принятые в рабочих чертежах, соответствуют требованиям экологических, санитарно-гигиенических, противопожарных и других норм, действующих на территории Российской Федерации, и обеспечивают безопасную для жизни и здоровья людей эксплуатацию объекта при соблюдении предусмотренных рабочими чертежами мероприятий.

Согласовано
 Взам. инв. №
 Подп. и дата
 Инв. № подл.

24-23-ИОС 6						Многоквартирный 8-ми этажный жилой дом на земельном участке с кадастровым номером 61:46:0012201:4796 по адресу: г. Батайск, микрорайон Авиагородок, земельный участок 91		
Изм.	Кол. уч.	Лист	№ док.	Подп.	Дата	Стадия	Лист	Листов
Разработал		Прудник А.С.			02.23			
ГИП		Дубинина Г.Э.			02.23			
Н.контр.		Дубровин Ю.А.			02.23	План на 1-го этажа.	ООО "Проектно-сметное бюро" г. Ростов-на-Дону	

ПЛАН 1-ГО ЭТАЖА
М (1:100)

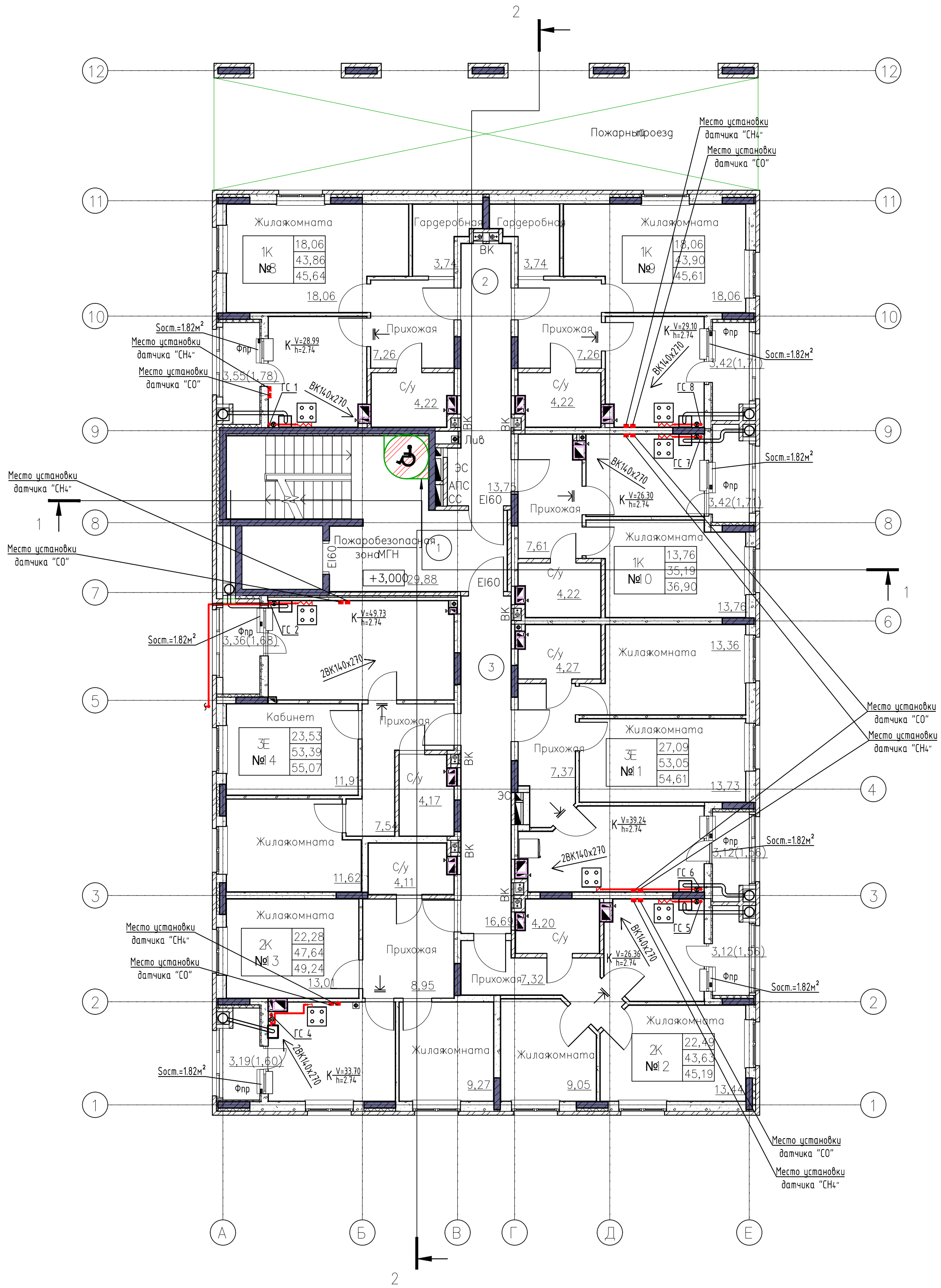


- Общие указания и условные обозначения см. лист "Общие данные".
- За отм. 0,000 принят уровень пола первого этажа.
- Komet Ariston HS X 15 FF с закрытой камерой сгорания имеет сертификат соответствия и разрешение на применение. Монтаж и испытание газового оборудования производить согласно паспорта оборудования.
- Отключающие устройства (краны Ду20 и Ду 15 1п276), клапан термозапорный и электромагнитные клапаны КЗГЭМ-У-20 на плане условно не показаны.
- Расстояние от электрических розеток до газопроводов должно быть не более 0,5 м.
- Расстояние от наружных отключающих устройств до оконных проемов должно быть не менее 0,5 м.
- В нижней части оконных блоков остекленных балконов и лоджий, примыкающих к кухням, на всю ширину оконного блока, предусматривается установка перфорированных панелей, имеющих круглые сквозные отверстия $d=25...50$ мм. Суммарную площадь панелей (отверстий) принять из расчета $0,03 \text{ м}^2$ на 1 м^3 суммарного объема помещения кухни и лоджии.
- Датчик по СН4 установить на высоте 0,2 м от уровня потолка. Датчик по СО установить на высоте 1,5 м от уровня пола.
- Датчики установить на расстоянии не менее 0,5 м от форточек и мест притока воздуха, не ближе 1,0 м от газового прибора.
- Приточный воздух на горение поступает по коллективному дымоходу сечением $\Phi 300/400$ мм через воздухозабор $\Phi 80$ мм. Отвод дымовых газов от настенных котлов осуществляется по газоходам из нержавеющей стали $\Phi 80$ мм в коллективный дымоход сечением $\Phi 300/400$ мм.

						24-23-ИОС 6		
						Многоквартирный 8-ми этажный жилой дом на земельном участке с кадастровым номером 61:46:0012201:4796 по адресу: г. Батайск, микрорайон Авиагородок, земельный участок 91		
Изм.	Кол. уч.	Лист	№ док.	Подп.	Дата	Система газоснабжения.		
Разработал			Прудник А.С.	<i>[Подпись]</i>	02.23	Стадия	Лист	Листов
						П	8	
ГИП			Дудинина Г.З.	<i>[Подпись]</i>	02.23	000 "Проектно-сметное бюро"		
Н.контр.			Дубровин Ю.А.	<i>[Подпись]</i>	02.23	г. Ростов-на-Дону		
План на 1-го этажа.								

Согласовано
Взам. инв. №
Побл. и дата
Инв. № побл.

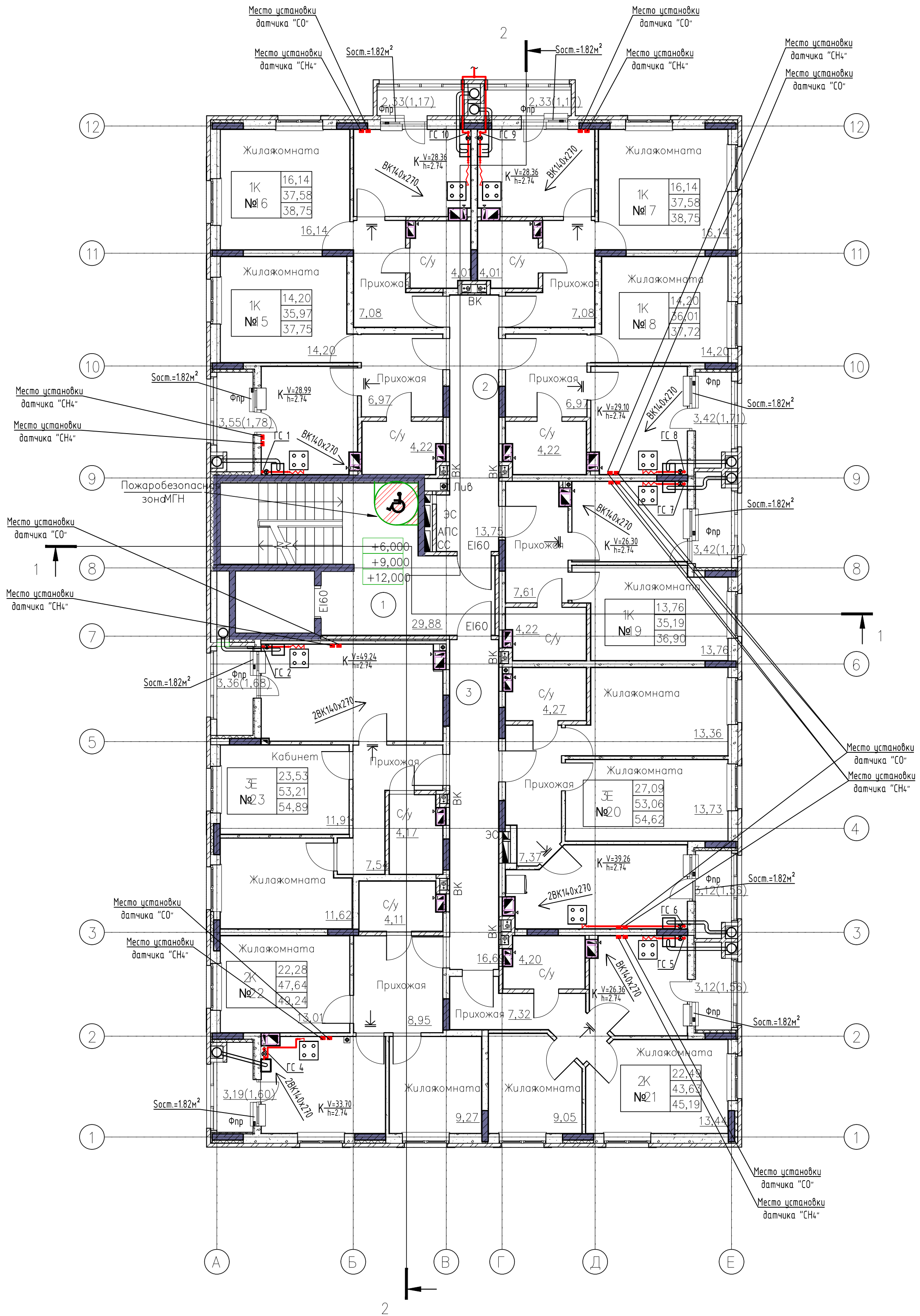
ПЛАН 2-ГО ЭТАЖА
М (1:100)



- Общие указания и условные обозначения см. лист "Общие данные".
- За отм. 0.000 принят уровень пола первого этажа.
- Котел Ariston HS X 15 FF с закрытой камерой сгорания имеет сертификат соответствия и разрешение на применение. Монтаж и испытание газового оборудования производить согласно паспорта оборудования.
- Отключающие устройства (краны Ду20 и Ду 15 1п278), клапан термозапорный и электромагнитные клапаны КЗГЭМ-У-20 на плане условно не показаны.
- Расстояние от электрических розеток до газопроводов должно быть не более 0,5 м.
- Расстояние от наружных отключающих устройств до оконных проемов должно быть не менее 0,5 м.
- В нижней части оконных блоков остекленных балконов и лоджий, примыкающих к кухням, на всю ширину оконного блока, предусматривается установка перфорированных панелей, имеющих круглые сквозные отверстия $d=25...50$ мм. Суммарную площадь панелей (отверстий) принять из расчета $0,03 \text{ м}^2$ на 1 м^3 суммарного объема помещения кухни и лоджии.
- Датчик по СН4 установить на высоте 0,2 м от уровня потолка. Датчик по СО установить на высоте 1,5 м от уровня пола.
- Датчики установить на расстоянии не менее 0,5 м от форточек и мест притока воздуха, не ближе 1,0 м от газового прибора.
- Приточный воздух на горение поступает по коллективному дымоходу сечением $\Phi 300/400$ мм через воздухозабор $\Phi 80$ мм. Отвод дымовых газов от настенных котлов осуществляется по газоходам из нержавеющей стали $\Phi 80$ мм в коллективный дымоход сечением $\Phi 300/400$ мм.

						24-23-ИОС 6		
						Многоквартирный 8-ми этажный жилой дом на земельном участке с кадастровым номером 61:46:0012201:4-796 по адресу: г. Батайск, микрорайон Авиагородок, земельный участок 91		
Изм.	Кол. уч.	Лист	№ док.	Подп.	Дата	Система газоснабжения.		
Разработал		Прудник А.С.		<i>[Подпись]</i>	02.23	Стадия	Лист	Листов
						П	9	
ГИП		Дудинина Г.З.		<i>[Подпись]</i>	02.23	000 "Проектно-сметное бюро"		
Н.контр.		Дубровин Ю.А.		<i>[Подпись]</i>	02.23	г. Ростов-на-Дону		
План на 2-го этажа.								

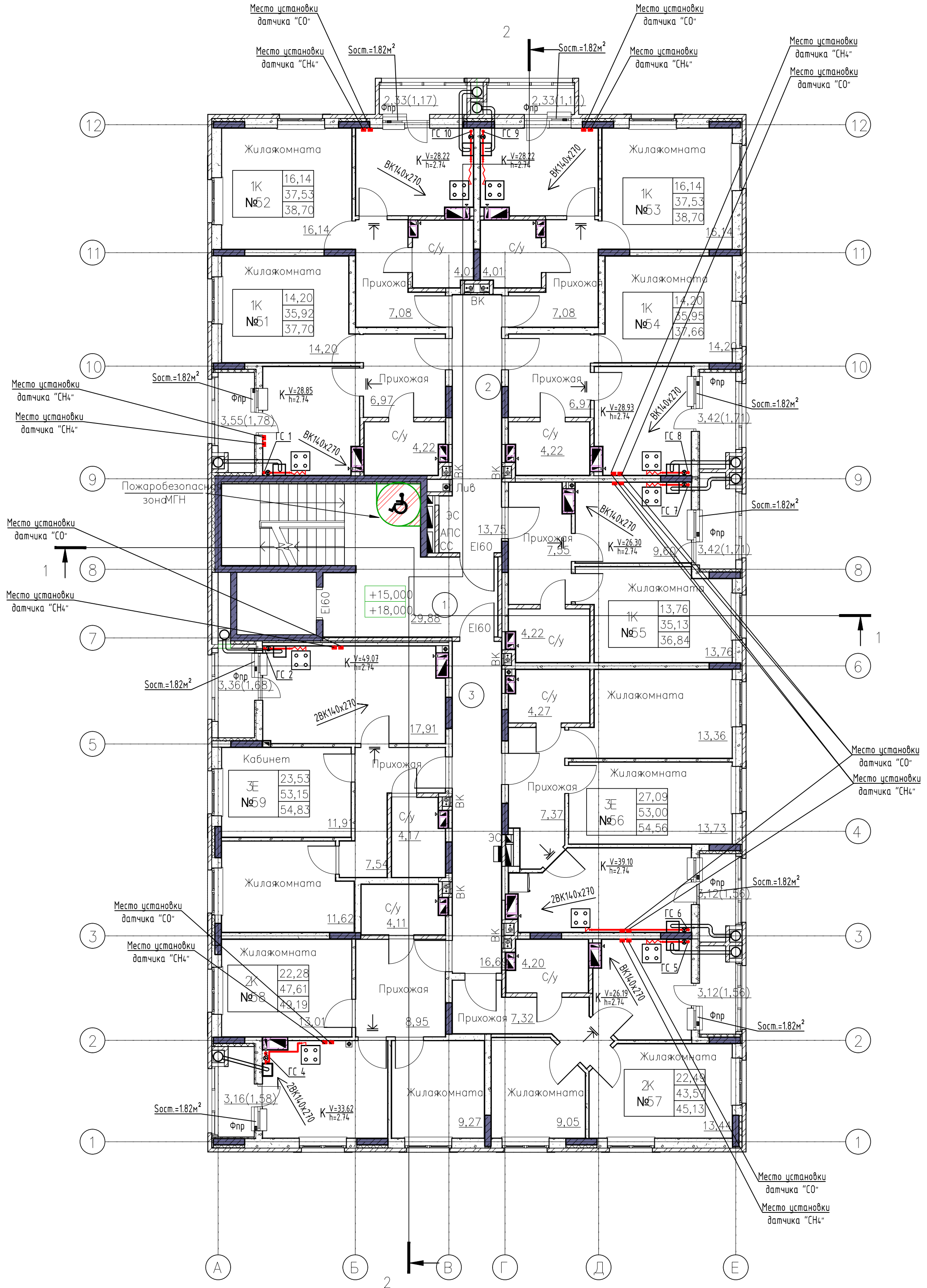
ПЛАН 3-ГО ЭТАЖА
М (1:100)



- Общие указания и условные обозначения см. лист "Общие данные".
- За отм. 0.000 принят уровень пола первого этажа.
- Котел Ariston HS X 15 FF с закрытой камерой сгорания имеет сертификат соответствия и разрешение на применение. Монтаж и испытание газового оборудования производить согласно паспорта оборудования.
- Отключающие устройства (краны Ду20 и Ду 15 11п27б), клапан термозапорный и электромагнитные клапаны КЗГЭМ-У-20 на плане условно не показаны.
- Расстояние от электрических розеток до газопроводов должно быть не более 0,5 м.
- Расстояние от наружных отключающих устройств до оконных проемов должно быть не менее 0,5 м.
- В нижней части оконных блоков остекленных балконов и лоджий, примыкающих к кухням, на всю ширину оконного блока, предусматривается установка перфорированных панелей, имеющих круглые сквозные отверстия d=25...50 мм. Суммарную площадь панелей (отверстий) принять из расчета 0,03 м² на 1 м³ суммарного объема помещения кухни и лоджии.
- Датчик по СН4 установить на высоте 0,2 м от уровня потолка. Датчик по СО установить на высоте 1,5 м от уровня пола.
- Датчики установить на расстоянии не менее 0,5 м от форточек и мест притока воздуха, не ближе 1,0 м от газового прибора.
- Приточный воздух на горение поступает по коллективному дымоходу сечением $\Phi 300/400$ мм через воздухозабор $\Phi 80$ мм. Отвод дымовых газов от настенных котлов осуществляется по газодамам из нержавеющей стали $\Phi 80$ мм в коллективный дымоход сечением $\Phi 300/400$ мм.

						24-23-ИОС 6		
						Многоквартирный 8-ми этажный жилой дом на земельном участке с кадастровым номером 61:46:0012201:4-796 по адресу: г. Батайск, микрорайон Авиазородок, земельный участок 91		
Изм.	Кол. уч.	Лист	№ док.	Подп.	Дата	Система газоснабжения.		
Разработал			Прудник А.С.	<i>[Подпись]</i>	02.23	Стадия	Лист	Листов
						П	10	
ГИП			Дудинина Г.З.	<i>[Подпись]</i>	02.23	000 "Проектно-сметное бюро"		
Н.контр.			Дубровин Ю.А.	<i>[Подпись]</i>	02.23	г. Ростов-на-Дону		
План на 3-го этажа.								

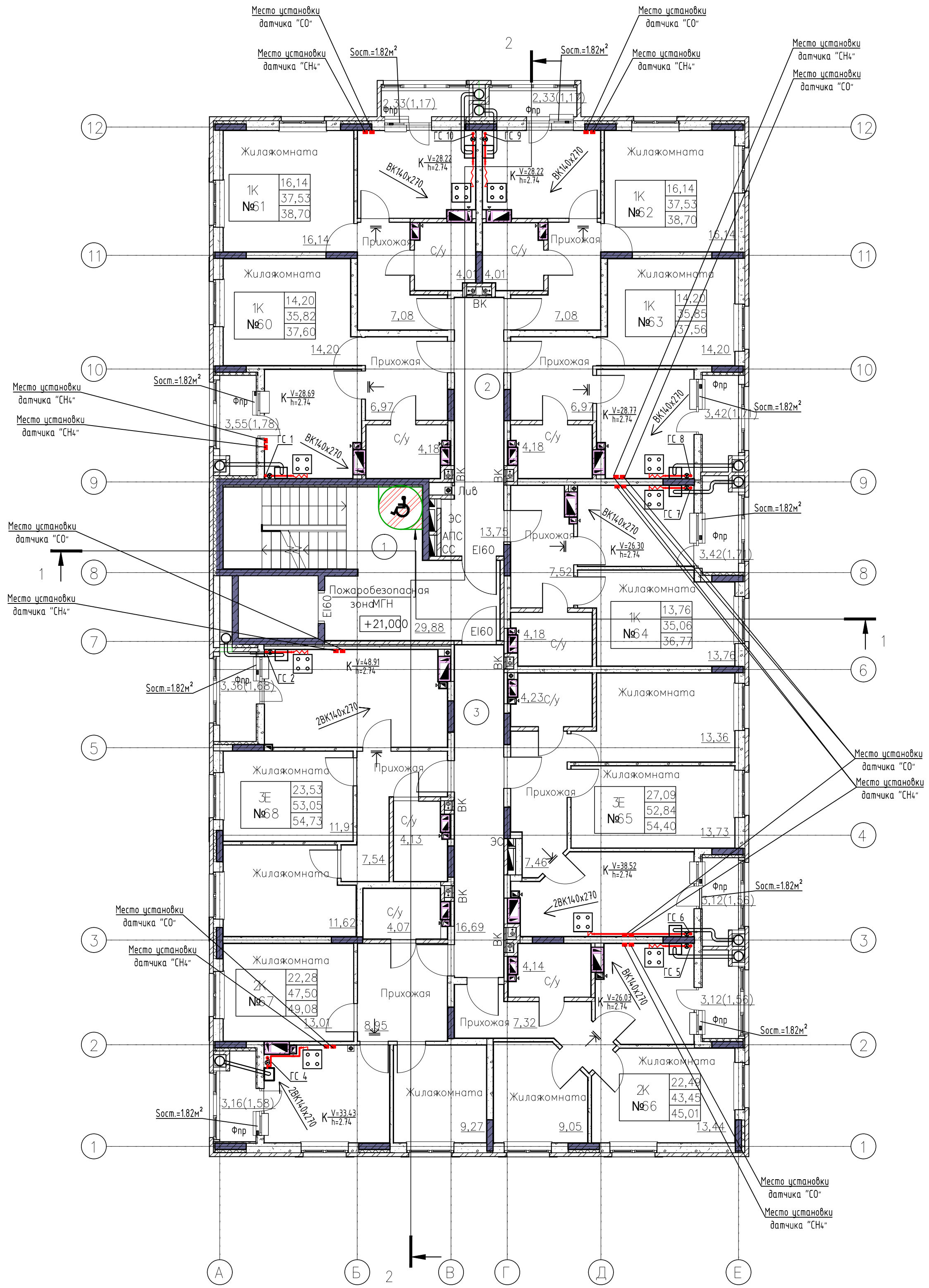
ПЛАН ТИПОВОГО ЭТАЖА
М (1:100)



- Общие указания и условные обозначения см. лист "Общие данные".
- За отм. 0.000 принят уровень пола первого этажа.
- Котел Ariston HS X 15 FF с закрытой камерой сгорания имеет сертификат соответствия и разрешение на применение. Монтаж и испытание газового оборудования производить согласно паспорта оборудования.
- Отключающие устройства (краны Ду20 и Ду 15 11п276), клапан термозапорный и электромагнитные клапаны КЭГЭМ-У-20 на плане условно не показаны.
- Расстояние от электрических розеток до газопроводов должно быть не более 0,5 м.
- Расстояние от наружных отключающих устройств до оконных проемов должно быть не менее 0,5 м.
- В нижней части оконных блоков остекленных балконов и лоджий, примыкающих к кухням, на всю ширину оконного блока, предусматривается установка перфорированных панелей, имеющих круглые сквозные отверстия $d=25...50$ мм. Суммарную площадь панелей (отверстий) принять из расчета $0,03 \text{ м}^2$ на 1 м^3 суммарного объема помещения кухни и лоджии.
- Датчик по СН4 установить на высоте 0,2 м от уровня потолка. Датчик по СО установить на высоте 1,5 м от уровня пола.
- Датчики установить на расстоянии не менее 0,5 м от форточек и мест притока воздуха, не ближе 1,0 м от газового прибора.
- Приточный воздух на горение поступает по коллективному дымоходу сечением $\Phi 300/400$ мм через воздухозабор $\Phi 80$ мм.
- Отвод дымовых газов от настенных котлов осуществляется по газодамам из нержавеющей стали $\Phi 80$ мм в коллективный дымоход сечением $\Phi 300/400$ мм.

24-23-ИОС 6					
Многоквартирный 8-ми этажный жилой дом на земельном участке с кадастровым номером 61:46:0012201:4:796 по адресу: г. Батайск, микрорайон Авиагородок, земельный участок 91					
Изм.	Кол. уч.	Лист	№ док.	Подп.	Дата
Разработал		Прудник А.С.		<i>[Подпись]</i>	02.23
Система газоснабжения.			Стadia	Лист	Листов
			П	11	
ГИП	Дудина Г.З.			<i>[Подпись]</i>	02.23
Н.контр.	Дубровин Ю.А.			<i>[Подпись]</i>	02.23
План на типового этажа.			000 "Проектно-сметное бюро" г. Ростов-на-Дону		

ПЛАН 8-ГО ЭТАЖА
М (1:100)



- Общие указания и условные обозначения см. лист "Общие данные".
- За отм. 0.000 принят уровень пола первого этажа.
- Котел Ariston HS X 15 FF с закрытой камерой сгорания имеет сертификат соответствия и разрешение на применение. Монтаж и испытание газового оборудования производить согласно паспорта оборудования.
- Отключающие устройства (краны Ду20 и Ду 15 1п278), клапан термозапорный и электромагнитные клапаны КЗЭМ-У-20 на плане условно не показаны.
- Расстояние от электрических розеток до газопроводов должно быть не более 0,5 м.
- Расстояние от наружных отключающих устройств до оконных проемов должно быть не менее 0,5 м.
- В нижней части оконных блоков остекленных балконов и лоджий, примыкающих к кухням, на всю ширину оконного блока, предусматривается установка перфорированных панелей, имеющих круглые сквозные отверстия d=25...50 мм. Суммарную площадь панелей (отверстий) принять из расчета 0,03 м² на 1 м³ суммарного объема помещения кухни и лоджии.
- Датчик по СН₄ установить на высоте 0,2 м от уровня потолка. Датчик по СО установить на высоте 1,5 м от уровня пола.
- Датчики установить на расстоянии не менее 0,5 м от форточек и мест притока воздуха, не ближе 1,0 м от газового прибора.
- Приточный воздух на горение поступает по коллективному дымоходу сечением Φ 300/400 мм через воздухозабор Φ 80 мм. Отвод дымовых газов от настенных котлов осуществляется по газоходу из нержавеющей стали Φ 80 мм в коллективный дымоход сечением Φ 300/400 мм.

24-23-ИОС 6					
Многоквартирный 8-ми этажный жилой дом на земельном участке с кадастровым номером 61:46:0012201:4-796 по адресу: г. Батайск, микрорайон Авиагородок, земельный участок 91					
Изм.	Кол. уч.	Лист	№ док.	Подп.	Дата
Разработал	Прудник А.С.			<i>[Подпись]</i>	02.23
Система газоснабжения.					
П			Лист	Листов	
П			12		
ГИП	Дудинина Г.Э.			<i>[Подпись]</i>	02.23
Н.контр.	Дубровин Ю.А.			<i>[Подпись]</i>	02.23
План на 8-го этажа.					
ООО "Проектно-сметное бюро" г. Ростов-на-Дону					