

Градостроительный план земельного участка №

РФ - 36 - 2 - 02 - 0 - 00 - 2022 - 0240

Градостроительный план земельного участка подготовлен на основании заявления
от «18» 05 2022 г.

**Общество с ограниченной ответственностью Специализированный Застройщик
«Развитие Арт Деко»**

(реквизиты заявления правообладателя земельного участка, иного лица в случае, предусмотренном частью 1.1 статьи 57.3
Градостроительного кодекса Российской Федерации, с указанием ф.и.о. заявителя - физического лица, либо реквизиты заявления и
наименование заявителя - юридического лица о выдаче градостроительного плана земельного участка)

Местонахождение земельного участка:

Воронежская область

(субъект Российской Федерации)

городской округ город Воронеж, ул. Электросигнальная, 9а

(муниципальный район или городской округ)

(поселение)

Описание границ земельного участка (образуемого земельного участка):

Обозначение (номер) характерной точки	Перечень координат характерных точек в системе координат, используемой для ведения Единого государственного реестра недвижимости	
	X	Y
1	515901.46	1297983.79
2	515897.91	1297997.33
3	515877.91	1298073.62
4	515858.19	1298071.91
5	515828.34	1298067.29
6	515807.11	1298052.99
7	515788.86	1298040.71
8	515764.58	1298029.59
9	515746.6	1298031.26
10	515746.26	1298026.97
11	515740.91	1298027.17
12	515740.56	1298022.37
13	515767.11	1298020.98
14	515753.99	1297864.1
15	515729.14	1297868.28
16	515729.25	1297857.42
17	515735.25	1297857.36
18	515734.99	1297851.06
19	515762.08	1297849.66

20	515762.24	1297825.32
21	515803.87	1297823.76
22	515804.63	1297849.9
23	515850.08	1297846.73
24	515858.85	1297962.4
25	515876.21	1297979.23

Кадастровый номер земельного участка (при наличии) или в случае, предусмотренном частью 1.1 статьи 57.3 Градостроительного кодекса Российской Федерации, условный номер образуемого земельного участка на основании утвержденных проекта межевания территории и (или) схемы расположения земельного участка или земельных участков на кадастровом плане территории **36:34:0209016:2250**

Площадь земельного участка **24276 кв.м**

Информация о расположенных в границах земельного участка объектах капитального строительства – **в границах земельного участка расположен объект капитального строительства. Количество объектов "3" единиц(а). Объект отображается на чертеже(ах) градостроительного плана под порядковым номером 1-3. Описание объектов капитального строительства приводится в подразделе 3.1 "Объекты капитального строительства" или подразделе 3.2 "Объекты, включенные в единый государственный реестр объектов культурного наследия (памятников истории и культуры) народов Российской Федерации" раздела 3.**

Информация о границах зоны планируемого размещения объекта капитального строительства в соответствии с утвержденным проектом планировки территории (при наличии) **проект планировки территории не утвержден**

Обозначение (номер) характерной точки	Перечень координат характерных точек в системе координат, используемой для ведения Единого государственного реестра недвижимости	
	X	Y
-	-	-

Реквизиты проекта планировки территории и (или) проекта межевания территории в случае, если земельный участок расположен в границах территории, в отношении которой утверждены проект планировки территории и (или) проект межевания территории **документация по проекту планировки территории не утверждена**

(указывается в случае, если земельный участок расположен в границах территории в отношении которой утверждены проект планировки территории и(или) проект межевания территории)

Градостроительный план подготовлен **управлением главного архитектора администрации городского округа город Воронеж**

(ф.и.о., должность уполномоченного лица, наименование органа)

М.П.



**/Заместитель руководителя
управления Я.А. Агаркова /**

(расшифровка подписи)








Дата выдачи « 02 » 06 2022 г.
(ДД) (ММ) (ГГГГ)

Чертеж градостроительного плана земельного участка

Экспликация.

1. Нежилое здание (36:34:0209016:539)
2. Нежилое здание (36:34:0209016:549)
3. Нежилое здание (36:34:0209016:564)

Условные обозначения:

-  - границы в пределах которых разрешается строительство объектов капитального строительства (при условии соблюдения требований технических регламентов о пожарной безопасности, требований норм по теплоизоляции, освещенности, требований СП 42.13330.2016 "Свод правил. Градостроительство. Планировка и застройка городских и сельских поселений. Актуализированная редакция СНиП 2.07.01-89", нормативов градостроительного проектирования и регионального норматива градостроительного проектирования Воронежской области), (не является площадью застройки, площадь застройки определяется с учетом действующих нормативов)
-  - граница земельного участка
-  - линия минимального отступа от границ земельных участков в пределах которого разрешается строительство объектов капитального строительства (при условии соблюдения требований технических регламентов о пожарной безопасности, требований норм по теплоизоляции, освещенности, требований СП 42.13330.2016 "Свод правил. Градостроительство. Планировка и застройка городских и сельских поселений. Актуализированная редакция СНиП 2.07.01-89" и нормативов градостроительного проектирования и регионального норматива градостроительного проектирования Воронежской области)
-  - угол поворота границ земельного участка
-  - границы смежных земельных участков
-  - красная линия
-  - ограничения прав на земельный участок, предусмотренные статьями 56, 56.1 Земельного кодекса Российской Федерации (согласно выписки из ЕГРН)

При размещении объектов, необходимо учитывать, что части земельного участка ограничены в использовании в отношении охранных зон сетей инженерно-технического обеспечения, в связи с чем необходимо получение соответствующих согласований собственников и балансодержателей, а также получение технических условий на вынос сетей, в случае строительства в охранных зонах. Размер охранной зоны и линию отступа застройки при проектировании и строительстве необходимо дополнительно согласовать с собственниками и балансодержателями сетей.

Информация и точки подключения (технологического присоединения) объектов капитального строительства к сетям инженерно-технического обеспечения отсутствует (в отношении газоснабжения, теплоснабжения, водоотведения, водоснабжения, линии электропередачи).

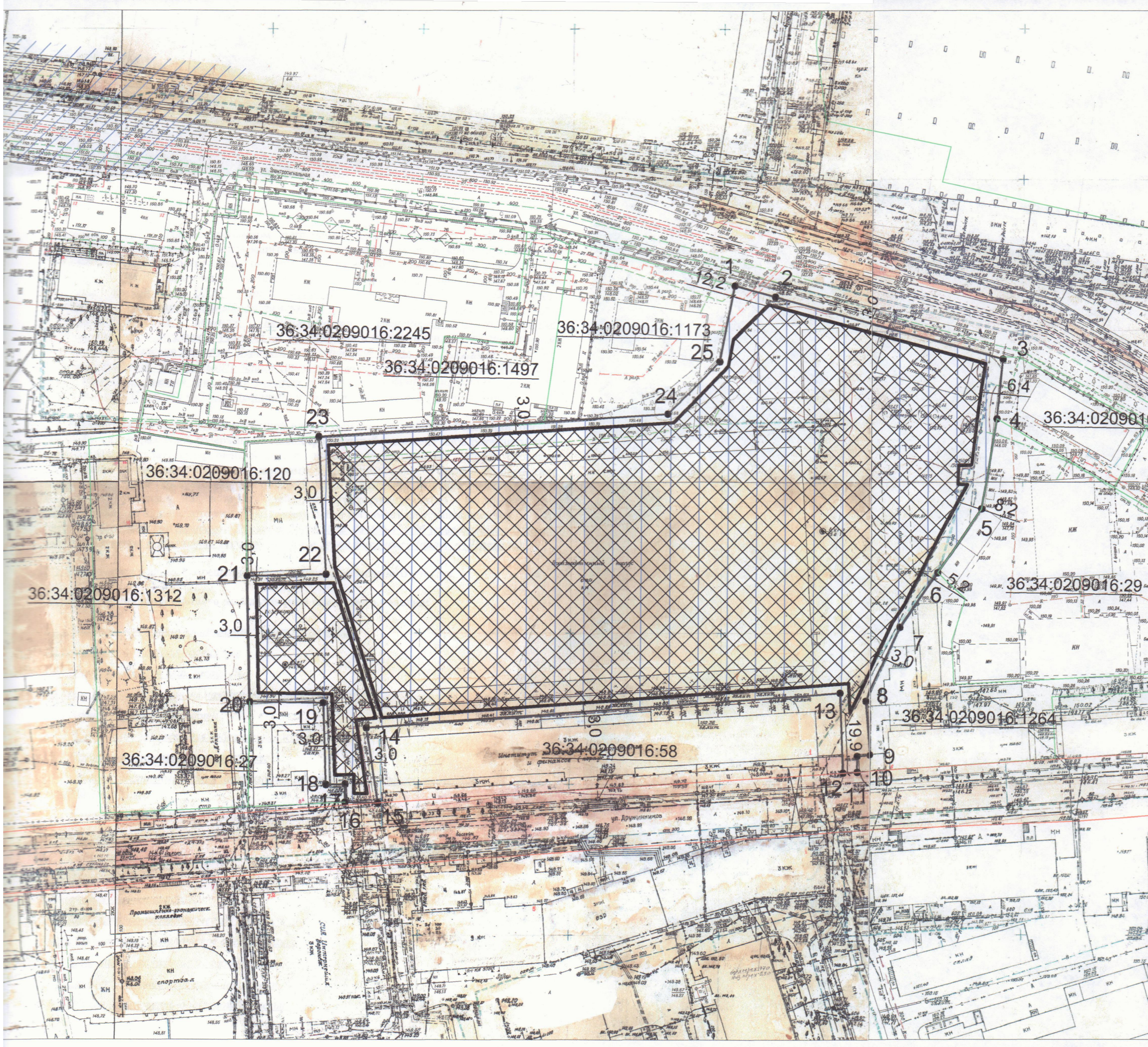
Земельный участок расположен в пределах приаэродромных территорий аэродромов Воронеж (Придача), Воронеж (Чертовицкое), Воронеж (Балтимор), в связи с чем необходимо соблюдение требований, установленных воздушным законодательством Российской Федерации.

Согласно «Решения об установлении границ приаэродромной территории аэродрома экспериментальной авиации «Воронеж (Придача)», утвержденного Врио директора департамента авиационной промышленности Минпромторга России Д.А. Лысогорского от 29 июня 2018, из полос воздушных подходов исключена зона над правым берегом р. Воронеж, в которой не выполняются полеты при выполнении полетов на аэродроме Воронеж (Придача), при этом земельный участок расположен в границах подзоны № 6 Приказом Федерального агентства воздушного транспорта Министерства транспорта Российской Федерации от 26.02.2021 № 113-П утверждено "Решение об установлении приаэродромной территории аэродрома Воронеж (Чертовицкое)"

В соответствии с картами зон с особыми условиями использования, утвержденных в составе Правил землепользования и застройки, земельный участок расположен в границах приаэродромных территорий Воронеж (Придача), Воронеж (Чертовицкое), в связи с чем необходимо учесть соответствующие ограничения к земельному участку и объектам капитального строительства (согласно ПЗЗ).

Чертеж градостроительного плана земельного участка разработан на топографической основе, выполненной ООО "Геосентр" 03.2010
Чертеж градостроительного плана земельного участка разработан Управлением главного архитектора 06.2022

Городской округ город Воронеж, ул. Электросигнальная, 9а					
Изм.	Кол.уч.	Лист	№ док.	Подпись	Дата
					
Градостроительный план					
Градостроительный план земельного участка площадью 24276 кв.м кадастровый номер 36:34:0209016:2250 М 1:1000					
				Стадия	Лист
					1
				Листов	1
				Управление главного архитектора	



2. Информация о градостроительном регламенте либо требованиях к назначению, параметрам и размещению объекта капитального строительства на земельном участке, на который действие градостроительного регламента не распространяется или для которого градостроительный регламент не устанавливается. Земельный участок расположен в территориальной зоне ОДМ - Зона смешанной общественно-деловой застройки. Установлен градостроительный регламент. Согласно выписке из Единого реестра недвижимости об объекте недвижимости разрешенное использование рассматриваемого земельного участка — сооружения и коммуникации трубопроводного транспорта. Согласно решения Воронежской городской Думы от 25.12.2020 № 137-V «Об утверждении Генерального плана городского округа город Воронеж на 2021-2041 годы» рассматриваемый земельный участок расположен в функциональной зоне: 6041 (код объекта 701010200) - «Зона смешанной и общественно-деловой застройки».

2.1. Реквизиты акта органа государственной власти субъекта Российской Федерации, органа местного самоуправления, содержащего градостроительный регламент либо реквизиты акта федерального органа государственной власти, органа государственной власти субъекта Российской Федерации, органа местного самоуправления, иной организации, определяющего, в соответствии с федеральными законами, порядок использования земельного участка, на который действие градостроительного регламента не распространяется или для которого градостроительный регламент не устанавливается Решение Воронежской городской Думы от 20.04.2022 № 466-V «Об утверждении Правил землепользования и застройки городского округа город Воронеж» (далее — Правила).

2.2. Информация о видах разрешенного использования земельного участка

–основные виды разрешенного использования земельного участка:

2.1.1 Малоэтажная многоквартирная жилая застройка

2.3 Блокированная жилая застройка

2.5 Среднеэтажная жилая застройка

2.6 Многоэтажная жилая застройка (высотная застройка)

2.7.1 Хранение автотранспорта

2.7.2 Размещение гаражей для собственных нужд

3.1.1 Предоставление коммунальных услуг

3.1.2 Административные здания организаций, обеспечивающих предоставление коммунальных услуг

3.2.1 Дома социального обслуживания

3.2.2 Оказание социальной помощи населению

3.2.3 Оказание услуг связи

3.2.4 Общежития

3.3 Бытовое обслуживание

3.4.1 Амбулаторно-поликлиническое обслуживание

3.4.2 Стационарное медицинское обслуживание

3.5.1 Дошкольное, начальное и среднее общее образование

3.5.2 Среднее и высшее профессиональное образование

3.6.1 Объекты культурно-досуговой деятельности

3.6.2 Парки культуры и отдыха

3.6.3 Цирки и зверинцы

3.7.1 Осуществление религиозных обрядов

3.7.2 Религиозное управление и образование

3.8.1 Государственное управление

3.8.2 Представительская деятельность

3.9.1 Обеспечение деятельности в области гидрометеорологии и смежных с ней областях

3.9.2 Проведение научных исследований

3.9.3 Проведение научных испытаний

3.10.1 Амбулаторное ветеринарное обслуживание

4.1 Деловое управление

4.2 Объекты торговли (торговые центры, торгово-развлекательные центры (комплексы))

4.3 Рынки

4.4 Магазины

4.5 Банковская и страховая деятельность

4.6 Общественное питание

4.7 Гостиничное обслуживание

4.8.1 Развлекательные мероприятия

4.9 Служебные гаражи

5.1.1 Обеспечение спортивно-зрелищных мероприятий

5.1.2 Обеспечение занятий спортом в помещениях

5.1.3 Площадки для занятий спортом

8.3 Обеспечение внутреннего правопорядка

9.3 Историко-культурная деятельность

12.0.1 Улично-дорожная сеть

12.0.2 Благоустройство территории

–условно разрешенные виды использования земельного участка:

2.1 Для индивидуального жилищного строительства

4.8.2 Проведение азартных игр

4.10 Выставочно-ярмарочная деятельность

5.1.4 Оборудованные площадки для занятий спортом

5.1.7 Спортивные базы

5.2.1 Туристическое обслуживание

6.8 Связь

6.9 Склады

6.9.1 Складские площадки

6.12 Научно-производственная деятельность

7.1.1 Железнодорожные пути

7.1.2 Обслуживание железнодорожных перевозок

7.2.2 Обслуживание перевозок пассажиров

7.2.3 Стоянки транспорта общего пользования

7.4 Воздушный транспорт

2.3. Предельные (минимальные и (или) максимальные) размеры земельного участка и предельные параметры разрешенного строительства, реконструкции объекта капитального строительства, установленные градостроительным регламентом для территориальной зоны, в которой расположен земельный участок:

Предельные (минимальные и (или) максимальные) размеры земельных участков, в том числе их площадь			Минимальные отступы от границ земельного участка в целях определения мест допустимого размещения зданий, строений, сооружений, за пределами которых запрещено строительство зданий, строений, сооружений	Предельное количество этажей и(или) предельная высота зданий, строений, сооружений	Максимальный процент застройки в границах земельного участка, определяемый как отношение суммарной площади земельного участка, которая может быть застроена, ко всей площади земельного участка	Требования к архитектурным решениям объектов капитального строительства, расположенным в границах территории исторического поселения федерального или регионального значения	Иные показатели
Длина, м	Ширина, м	Площадь, м ² или га					
1	2	3	4	5	6	7	8
-	-	<p>Для видов разрешенного использования указанных в п. 2.2:</p> <p>2.1.1 мин. - 600, макс. - н.у.;</p> <p>2.3 мин. - 300, макс. - 800;</p> <p>2.5 мин. - 600, макс. - н.у.;</p> <p>2.6 мин. - 3000, макс. - н.у.;</p> <p>2.7.1 мин. - 150, макс. - н.у.;</p> <p>2.7.2 мин. - н.у., макс. - н.у.;</p> <p>3.1.1 мин. - н.у., макс. - н.у.;</p> <p>3.1.2 мин. - н.у., макс. - 10000;</p> <p>3.2.1 мин. - н.у., макс. - н.у.;</p> <p>3.2.2 мин. - 800, макс. - н.у.;</p> <p>3.2.3 мин. - 600, макс. - н.у.;</p> <p>3.2.4 мин. - н.у., макс. - н.у.;</p> <p>3.3 мин. - 600, макс. - н.у.;</p> <p>3.4.1 мин. - н.у., макс. - н.у.;</p> <p>3.4.2 мин. - н.у., макс. - н.у.;</p> <p>3.5.1 мин. - н.у., макс. - н.у.;</p> <p>3.5.2 мин. - 800, макс. - н.у.;</p> <p>3.6.1 мин. - 800, макс. - н.у.;</p> <p>3.6.2 мин. - н.у., макс. - н.у.;</p> <p>3.6.3 мин. - 800, макс. -</p>	<p>С учетом п. 7.1 статьи 22 Правил землепользования и застройки:</p> <p>для жилой застройки — для жилой застройки (виды разрешенного использования с кодами 2.1, 2.1.1, 2.2, 2.3, 2.5, 2.6 в соответствии с Классификатором видов разрешенного использования) — 3 м;</p> <p>для прочих объектов — 3 м. При реконструкции объектов капитального строительства в условиях сложившейся застройки минимальные отступы от границ земельного участка принимаются по фактическому положению в случае, если минимальные отступы реконструируемого объекта капитального строительства от границ земельного участка менее 3 метров.</p>	<p>Для видов разрешенного использования указанных в п. 2.2 предельная высота зданий, строений, сооружений, м:</p> <p>2.1.1 - 20;</p> <p>2.3 - 20;</p> <p>2.5 - 30;</p> <p>2.6 - н.у.;</p> <p>2.7.1 - н.у.;</p> <p>2.7.2 - н.у.;</p> <p>3.1.1 - н.у.;</p> <p>3.1.2 - 30;</p> <p>3.2.1 - 25;</p> <p>3.2.2 - 30;</p> <p>3.2.3 - н.у.;</p> <p>3.2.4 - н.у.;</p> <p>3.3 - 30;</p> <p>3.4.1 - н.у.;</p> <p>3.4.2 - н.у.;</p> <p>3.5.1 - 25;</p> <p>3.5.2 - н.у.;</p> <p>3.6.1 - н.у.;</p> <p>3.6.2 - н.у.;</p> <p>3.6.3 - н.у.;</p> <p>3.7.1 - н.у.; 3.7.2 - н.у.;</p> <p>3.8.1 - н.у.;</p> <p>3.8.2 - н.у.;</p> <p>3.9.1 - н.у.; 3.9.2 - н.у.; 3.9.3 - н.у.; 3.10.1 - н.у.;</p> <p>4.1 - н.у.; 4.2 - 30; 4.3 - 15;</p> <p>4.4 - 30; 4.5 - н.у.; 4.6 - 30;</p> <p>4.7 - н.у.; 4.8.1 - 30; 4.9 - 30;</p> <p>5.1.1 - н.у.;</p> <p>5.1.2 - н.у.;</p> <p>5.1.3 - н.у.; 8.3 - н.у.; 9.3 - н.у.;</p> <p>12.0.1 - н.у.;</p> <p>12.0.2 - н.у.;</p> <p>2.1 - 20;</p> <p>4.8.2 - 15;</p> <p>4.10 - 15;</p> <p>5.1.4 - н.у.;</p> <p>5.1.7 - н.у.;</p> <p>5.2.1 - н.у.;</p> <p>6.8 - н.у.;</p> <p>6.9 - 30;</p> <p>6.9.1 - н.у.;</p> <p>6.12 - 15;</p> <p>7.1.1 - н.у.;</p> <p>7.1.2 - н.у.;</p>	<p>Для видов разрешенного использования указанных в п. 2.2:</p> <p>2.1.1 - 45;</p> <p>2.3 - 50;</p> <p>2.5 - 40;</p> <p>2.6 - 33;</p> <p>2.7.1 - н.у.;</p> <p>2.7.2 - н.у.;</p> <p>3.1.1 - 90;</p> <p>3.1.2 - 70;</p> <p>3.2.1 - н.у.;</p> <p>3.2.2 - 40;</p> <p>3.2.3 - 45;</p> <p>3.2.4 - 33;</p> <p>3.3 - 45;</p> <p>3.4.1 - н.у.;</p> <p>3.4.2 - н.у.;</p> <p>3.5.1 - н.у.;</p> <p>3.5.2 - 40;</p> <p>3.6.1 - 40;</p> <p>3.6.2 - 5;</p> <p>3.6.3 - 40;</p> <p>3.7.1 - н.у.;</p> <p>3.7.2 - н.у.;</p> <p>3.8.1 - 40;</p> <p>3.8.2 - 40;</p> <p>3.9.1 - н.у.;</p> <p>3.9.2 - 45;</p> <p>3.9.3 - 45;</p> <p>3.10.1 - 40;</p> <p>4.1 - 70;</p> <p>4.2 - 45;</p> <p>4.3 - 45;</p> <p>4.4 - 45;</p> <p>4.5 - 45;</p> <p>4.6 - 45;</p> <p>4.7 - 33;</p> <p>4.8.1 - 45;</p> <p>4.9 - 70;</p> <p>5.1.1 - 40;</p> <p>5.1.2 - 40;</p> <p>5.1.3 - н.у.;</p> <p>8.3 - 40;</p> <p>9.3 - н.у.;</p> <p>12.0.1 - н.у.;</p> <p>12.0.2 - н.у.;</p> <p>2.1 - 50;</p> <p>4.8.2 - 45;</p> <p>4.10 - 45;</p> <p>5.1.4 - н.у.;</p> <p>5.1.7 - н.у.;</p> <p>5.2.1 - н.у.;</p> <p>6.8 - н.у.;</p> <p>6.9 - 50;</p> <p>6.9.1 - 0;</p> <p>6.12 - 45;</p> <p>7.1.1 - н.у.;</p> <p>7.1.2 - н.у.;</p>	<p>Архитектурно-строительные требования зоны ОДМ:</p> <p>1. Планировочное решение застройки должно соответствовать требованиям технических регламентов о пожарной безопасности, требованиям норм по инсоляции и естественной освещенности. Не допускается устройство транзитных проездов на дворовой территории жилых домов. В условиях реконструкции - допускается только при условии установления сервитута/публичного сервитута. Планировочное решение в условиях реконструкции должно формировать буферные зоны между участками многоэтажной и индивидуальной жилой застройки.</p> <p>2. Паркирование и хранение транспорта в соответствии с пунктом 9 статьи 22 Правил.</p> <p>3. Блокировка: допускается брандмаурная застройка.</p> <p>4. Ограждения. Тип ограждения земельных участков со стороны улиц и его высота должны соответствовать требованиям, установленным Правилами благоустройства территорий городского округа город Воронеж.</p> <p>5. Размещение объектов местного значения: в соответствии с местными нормативами градостроительного проектирования (МНГП).</p> <p>6. Расчетные показатели минимально допустимого уровня обеспеченности населения объектами коммунальной, транспортной, социальной инфраструктур и расчетные показатели максимально допустимого уровня территориальной доступности указанных объектов для населения в случае, если в границах территориальной зоны, применительно к которой установлен данный градостроительный регламент, предусматривается осуществление деятельности по комплексному развитию территории, принимаются в соответствии с нормативами градостроительного проектирования.</p> <p>Прочие требования и ограничения к использованию земельных участков и объектов капитального строительства:</p> <p>Ограничения использования земельных участков и объектов капитального строительства в границах зон с особыми условиями</p>	

	<p>н.у.; 3.7.1 мин. - н.у., макс. - н.у.; 3.7.2 мин. - н.у., макс. - н.у.; 3.8.1 мин. - 800, макс. - н.у.; 3.8.2 мин. - 800, макс. - н.у.; 3.9.1 мин. - н.у., макс. - н.у.; 3.9.2 мин. - н.у., макс. - н.у.; 3.9.3 мин. - н.у., макс. - н.у.; 3.10.1 мин. - 800, макс. - н.у.; 4.1 мин. - н.у., макс. - н.у.; 4.2 мин. - 600, макс. - н.у.; 4.3 мин. - н.у., макс. - н.у.; 4.4 мин. - 600, макс. - н.у.; 4.5 мин. - 600, макс. н.у.; 4.6 мин. - 600, макс. н.у.; 4.7 мин. - н.у., макс. - н.у.; 4.8.1 мин. - 600, макс. - н.у.; 4.9 мин. - н.у., макс. - н.у.; 5.1.1 мин. - н.у., макс. - н.у.; 5.1.2 мин. - 800, макс. - н.у.; 5.1.3 мин. - н.у., макс. н.у.; 8.3 мин. - н.у., макс. - н.у.; 9.3 мин. - н.у., макс. - н.у.; 12.0.1 мин. - н.у., макс. - н.у.; 12.0.2 мин. - н.у., макс. - н.у.; 2.1 мин. - 300, макс. - 800; 4.8.2 мин. - н.у., макс. - н.у.; 4.10 мин. - н.у., макс. - н.у.; 5.1.4 мин. н.у., макс. - н.у.; 5.1.7 мин. - н.у., макс. - н.у.; 5.2.1 — н.у., макс. - н.у.; 6.8 мин. н.у., макс. - н.у.; 6.9 мин. - н.у., макс. - н.у.; 6.9.1 мин. - н.у., макс. - н.у.; 6.12 мин. - н.у., макс. - н.у.; 7.1.1 мин. - н.у., макс. - н.у.; 7.1.2 мин. - н.у., макс. - н.у.; 7.2.2 мин. - 2600, макс. - н.у.; 7.2.3 мин. - 2600, макс. - н.у.; 7.4 мин. - н.у., макс. - н.у. <u>* «н.у.» - не подлежат установлению.</u></p>	<p>7.2.2 — н.у.; 7.2.3 — н.у.; 7.4 — н.у.; Предельная этажность надземной части, эт.: 2.1.1 — 4; 2.3 — 3; 2.5 — 8; 2.6 — н.у.; 2.7.1 — н.у.; 2.7.2 — н.у.; 3.1.1 — н.у.; 3.1.2 — н.у.; 3.2.1 — н.у.; 3.2.2 — 8; 3.2.3 — 8; 3.2.4 — 24; 3.3 — 8; 3.4.1 — н.у.; 3.4.2 — н.у.; 3.5.1 — н.у.; 3.5.2 — 8; 3.6.1 — 8; 3.6.2 — н.у.; 3.6.3 — 8; 3.7.1 — н.у.; 3.7.2 — н.у.; 3.8.1 — 8; 3.8.2 — 8; 3.9.1 — н.у.; 3.9.2 — н.у.; 3.9.3 — н.у.; 3.10.1 — 8; 4.1 — н.у.; 4.2 — 8; 4.3 — н.у.; 4.4 — 8; 4.5 — 8; 4.6 — 8; 4.7 — н.у.; 4.8.1 — 8; 4.9 — н.у.; 5.1.1 — 8; 5.1.2 — 8; 5.1.3 — н.у.; 8.3 — н.у.; 9.3 — н.у.; 12.0.1 — н.у.; 12.0.2 — н.у.; 2.1 — 3; 4.8.2 — н.у.; 4.10 — н.у.; 5.1.4 — н.у.; 5.1.7 — н.у.; 5.2.1 — н.у.; 6.8 — н.у.; 6.9 — н.у.; 6.9.1 — н.у.; 6.12 — н.у.; 7.1.1 — н.у.; 7.1.2 — н.у.; 7.2.2 — н.у.; 7.2.3 — н.у.; 7.4 — н.у.; <u>* «н.у.» - не подлежат установлению.</u></p>		<p>7.2.2 — н.у.; 7.2.3 — н.у.; 7.4 — н.у.; <u>* «н.у.» - не подлежат установлению.</u></p>		<p>использования территории, границах территорий объектов культурного наследия В границах зон с особыми условиями использования территории, границах территорий объектов культурного наследия, отображенных на карте градостроительного зонирования, действуют ограничения использования земельных участков и объектов капитального строительства, установленные для таких зон в соответствии с законодательством Российской Федерации, нормативными правовыми актами Воронежской области, правовыми актами городского округа город Воронеж.</p> <p>Санитарно-гигиенические и экологические требования.</p> <p>1. Канализация: подключение к центральной системе канализации: обязательно.</p> <p>2. Мусороудаление: обязательна организация вывоза ТБО от площадок с контейнерами. Расстояние от площадок с контейнерами до жилых домов, детских игровых и спортивных площадок, зданий и игровых, прогулочных и спортивных площадок организаций воспитания и обучения, отдыха и оздоровления детей и молодежи, территорий медицинских организаций и предприятий питания - не менее 20 м.</p> <p>3. Инженерная подготовка территории: - вертикальная планировка с организацией отвода поверхностных вод: обязательна; - отступ застройки от бровки рельефа: обязателен, определяется на стадии проектирования; - проведение мероприятий по борьбе с опрагообразованием с размещением подпорных стенок: обязательно.</p> <p>4. Экологические требования: - обустройство и озеленение прилегающих к земельным участкам рекреационных территорий: обязательно. - организация ливневой канализации.</p> <p>5. Прочие требования: применение защитных мероприятий при глубоком использовании подземного пространства: обязательно.</p> <p>Коэффициент (максимальный) плотности застройки земельного участка:</p> <p>2.1.1 — 1,8 (180); 2.3 — 1,5 (150); 2.5 — 2 (200); 2.6 — 3 (300); 2.7.1 — н.у.; 2.7.2 — н.у.; 3.1.1 — н.у.; 3.1.2 — н.у.; 3.2.1 — н.у.; 3.2.2 — н.у.; 3.2.3 — н.у.; 3.2.4 — 3 (300); 3.3 — н.у.; 3.4.1 — н.у.; 3.4.2 — н.у.; 3.5.1 — н.у.; 3.5.2 — н.у.; 3.6.1 — н.у.; 3.6.2 — н.у.; 3.6.3 — н.у.; 3.7.1 — н.у.; 3.7.2 — н.у.; 3.8.1 — н.у.; 3.8.2 — н.у.; 3.9.1 — н.у.; 3.9.2 — н.у.; 3.9.3 — н.у.; 3.10.1 — н.у.; 4.1 — н.у.; 4.2 — н.у.; 4.3 — н.у.; 4.4 — н.у.; 4.5 — н.у.; 4.6 — н.у.; 4.7 — 3 (300); 4.8.1 — н.у.; 4.9 — н.у.; 5.1.1 — н.у.; 5.1.2 — н.у.; 5.1.3 — н.у.; 8.3 — н.у.; 9.3 — н.у.; 12.0.1 — н.у.; 12.0.2 — н.у.; 2.1 — н.у.; 4.8.2 — н.у.; 4.10 — н.у.; 5.1.4 — н.у.;</p>
--	--	--	--	--	--	---

							5.1.7 — н.у.; 5.2.1 — н.у.; 6.8 — н.у.; 6.9 — н.у.; 6.9.1 — н.у.; 6.12 — н.у.; 7.1.1 — н.у.; 7.1.2 — н.у.; 7.2.2 — н.у.; 7.2.3 — н.у.; 7.4 — н.у.* * «н.у.» - не подлежат установлению. Минимальный процент застройки в границах земельного участка устанавливается в соответствии с пунктом 6 статьи 22 Правил.
--	--	--	--	--	--	--	--

2.4. Требования к назначению, параметрам и размещению объекта капитального строительства на земельном участке, на который действие градостроительного регламента не распространяется или для которого градостроительный регламент не устанавливается (за исключением случая, предусмотренного пунктом 7.1 части 3 статьи 57.3 Градостроительного кодекса Российской Федерации):

Причины отнесения земельного участка к виду земельного участка, на который действие градостроительного регламента не распространяется или для которого градостроительный регламент не устанавливается	Реквизиты акта, регулирующего использование земельного участка	Требования к использованию земельного участка	Требования к параметрам объекта капитального строительства			Требования к размещению объектов капитального строительства	
			Предельное количество этажей и (или) предельная высота зданий, строений, сооружений	Максимальный процент застройки в границах земельного участка, определяемый как отношение суммарной площади земельного участка, которая может быть застроена, ко всей площади земельного участка	Иные требования к параметрам объекта капитального строительства	Минимальные отступы от границ земельного участка в целях определения мест допустимого размещения зданий, строений, сооружений, за пределами которых запрещено строительство зданий, строений, сооружений	Иные требования к размещению объектов капитального строительства
1	2	3	4	5	6	7	8
-	-	-	-	-	-	-	-

2.5. Предельные параметры разрешенного строительства, реконструкции объекта капитального строительства, установленные положением об особо охраняемых природных территориях, в случае выдачи градостроительного плана земельного участка в отношении земельного участка, расположенного в границах особо охраняемой природной территории:

Причины отнесения земельного участка к виду земельного участка для которого градостроительный регламент не устанавливается	Реквизиты Положения об особо охраняемой природной территории	Реквизиты утвержденного документа ни по планировке территории	Зонирование особо охраняемой природной территории (да/нет)								
			Функциональная зона	Виды разрешенного использования земельного участка		Требования к параметрам объекта капитального строительства			Требования к размещению объектов капитального строительства		
				Основные виды разрешенного использования	Вспомогательные виды разрешенного использования	Предельное количество этажей и (или) предельная высота зданий, строений, сооружений	Максимальный процент застройки в границах земельного участка, определяемый как отношение суммарной площади земельного участка, которая может быть застроена, ко всей площади земельного участка	Иные требования к параметрам объекта капитального строительства	Минимальные отступы от границ земельного участка в целях определения мест допустимого размещения зданий, строений, сооружений, за пределами которых запрещено строительство во зданий, строений, сооружений	Иные требования к размещению объектов капитального строительства	
1	2	3	4	5	6	7	8	9	10	11	
			Функциональная зона	Тоже	Тоже	Тоже	Тоже	Тоже	Тоже	Тоже	Тоже
1	2	3	4	5	6	7	8	9	10	11	

3. Информация о расположенных в границах земельного участка объектах капитального строительства и объектах культурного наследия

3.1. Объекты капитального строительства

N 1

(согласно чертежу(ам) градостроительного плана)

Нежилое здание (36:34:0209016:549), этажность — 1, в том числе подземных -0, высотность — - м, общая площадь — 368,1 кв.м, площадь застройки — - кв.м

(назначение объекта капитального строительства, этажность, высотность, общая площадь, площадь застройки)

инвентаризационный номер -кадастровый номер 36:34:0209016:549N 2

(согласно чертежу(ам) градостроительного плана)

Нежилое здание (36:34:0209016:539), этажность — 1, в том числе подземных -0, высотность — - м, общая площадь — 288 кв.м, площадь застройки — - кв.м

(назначение объекта капитального строительства, этажность, высотность, общая площадь, площадь застройки)

инвентаризационный номер -кадастровый номер 36:34:0209016:539N 3

(согласно чертежу(ам) градостроительного плана)

Нежилое здание (36:34:0209016:564), этажность — 1, в том числе подземных -0, высотность — - м, общая площадь — 308,7 кв.м, площадь застройки — - кв.м

(назначение объекта капитального строительства, этажность, высотность, общая площадь, площадь застройки)

инвентаризационный номер -кадастровый номер 36:34:0209016:564

3.2. Объекты, включенные в единый государственный реестр объектов культурного наследия (памятников истории и культуры) народов Российской Федерации

N информация отсутствует

(согласно чертежу(ам) градостроительного плана)

информация отсутствует.

(назначение объекта культурного наследия, общая площадь, площадь застройки)

информация отсутствует

(наименование органа государственной власти, принявшего решение о включении выявленного объекта культурного наследия в реестр, реквизиты этого решения)

регистрационный номер в реестре информация отсутствуетот информация отсутствует

(дата)

4. Информация о расчетных показателях минимально допустимого уровня обеспеченности территории объектами коммунальной, транспортной, социальной инфраструктур и расчетных показателях максимально допустимого уровня территориальной доступности указанных объектов для населения в случае, если земельный участок расположен в границах территории, в отношении которой предусматривается осуществление деятельности по комплексному развитию территории:

Информация о расчетных показателях минимально допустимого уровня обеспеченности территории								
Объекты коммунальной инфраструктуры			Объекты транспортной инфраструктуры			Объекты транспортной инфраструктуры		
Наименование вида объекта	Единица измерения	Расчетный показатель	Наименование вида объекта	Единица измерения	Расчетный показатель	Наименование вида объекта	Единица измерения	Расчетный показатель
1	2	3	4	5	6	7	8	9
Информация о расчетных показателях максимально допустимого уровня территориальной доступности								

Наименование вида объекта	Единица измерения	Расчетный показатель	Наименование вида объекта	Единица измерения	Расчетный показатель	Наименование вида объекта	Единица измерения	Расчетный показатель
1	2	3	4	5	6	7	8	9

5. Информация об ограничениях использования земельного участка, в том числе если земельный участок полностью или частично расположен в границах зон с особыми условиями использования территорий

При размещении объектов, необходимо учитывать, что части земельного участка ограничены в использовании в отношении охранных зон сетей инженерно-технического обеспечения, в связи с чем необходимо получение соответствующих согласований собственников и балансодержателей, а также получение технических условий на вынос сетей, в случае строительства в охранных зонах. Размер охранной зоны и линию отступа застройки при проектировании и строительстве необходимо дополнительно согласовать с собственниками и балансодержателями сетей. Информация о точных площадях отсутствует.

В соответствии с картами зон с особыми условиями использования, утвержденных в составе Правил землепользования и застройки, земельный участок полностью расположен в границах приэродромных территорий Воронеж (Придача), Воронеж (Чертовицкое), в связи с чем необходимо учесть соответствующие ограничения к земельному участку и объектам капитального строительства (согласно ПЗЗ).

Согласно выписке из ЕГРН: ограничения прав на земельный участок, предусмотренные статьями 56, 56.1 Земельного кодекса Российской Федерации; Срок действия: с 2022-03-24; реквизиты документа-основания: приказ "Об установлении приэродромной территории аэродрома Воронеж (Чертовицкое)" от 26.02.2021 № 113-П выдан: Федеральное агентство воздушного транспорта (Росавиация); Содержание ограничения (обременения): 1) Запрещается размещать, проектировать, опасные производственные объекты, определенные Федеральным законом «О промышленной безопасности опасных производственных объектов», функционирование которых может повлиять на безопасность полетов воздушных судов, в том числе опасные производственные объекты I, II, III, IV класса – предприятия и их цеха, участки, площадки: а. на которых получают, используются, перерабатываются, образуются, хранятся, транспортируются, уничтожаются опасные вещества следующих видов: - воспламеняющиеся вещества; - окисляющие вещества; - горючие вещества; - взрывчатые вещества; - токсичные вещества: - высокотоксичные вещества; - вещества, представляющие опасность для окружающей среды; б. используется оборудование, работающее под избыточным давлением более 0,07 мегапаскаля: - пара, газа (в газообразном, сжиженном состоянии); - воды при температуре нагрева более 115 градусов Цельсия; - иных жидкостей при температуре, превышающей температуру их кипения при избыточном давлении 0,07 мегапаскаля; с. используются стационарно установленные грузоподъемные механизмы (за исключением лифтов, подъемных платформ для инвалидов), эскалаторы в метрополитенах, канатные дороги, фуникулеры; д. получают, транспортируются, используются расплавы черных и цветных металлов, сплавы на основе этих расплавов с применением оборудования, рассчитанного на максимальное количество расплава 500 килограммов и более; е. ведутся горные работы (за исключением добычи общераспространенных полезных ископаемых и разработки россыпных месторождений полезных ископаемых, осуществляемых открытым способом без применения взрывных работ), работы по обогащению полезных ископаемых; ф. осуществляется хранение или переработка растительного сырья, в процессе которых образуются взрывоопасные пылевоздушные смеси, способные самовозгораться, возгораться от источника зажигания и самостоятельно гореть после его удаления, а также осуществляется хранение зерна, продуктов его переработки и комбикормового сырья, склонных к самосогреванию и самовозгоранию. 2) Зоны поражения от опасных

производственных объектов в случаях происшествий техногенного характера не должны пересекать границы секторов подзоны №3 приаэродромной территории; 3) Вводимые ограничения не распространяются на существующие опасные производственные объекты, построенные и размещенные в соответствии с нормами действующего законодательства на дату ввода их в эксплуатацию при условии не нарушения требования безопасности полетов.; Реестровый номер границы: 36:00-6.705; Вид объекта реестра границ: Зона с особыми условиями использования территории; Вид зоны по документу: Пятая подзона приаэродромной территории аэродрома Воронеж (Чертовицкое); Тип зоны: Охранная зона транспорта. **Площадь земельного участка, покрываемая зоной с особыми условиями использования составляет 24276 кв.м.**

Согласно выписке из ЕГРН: ограничения прав на земельный участок, предусмотренные статьями 56, 56.1 Земельного кодекса Российской Федерации; Срок действия: с 2022-03-24; реквизиты документа-основания: приказ "Об установлении приаэродромной территории аэродрома Воронеж (Чертовицкое)" от 26.02.2021 № 113-П выдан: Федеральное агентство воздушного транспорта (Росавиация); Содержание ограничения (обременения): Запрещается размещать объекты, высота которых превышает ограничения, установленные уполномоченным Правительством Российской Федерации федеральным органом исполнительной власти при установлении соответствующей приаэродромной территории.; Реестровый номер границы: 36:00-6.703; Вид объекта реестра границ: Зона с особыми условиями использования территории; Вид зоны по документу: Третья подзона приаэродромной территории аэродрома Воронеж (Чертовицкое); Тип зоны: Охранная зона транспорта **Площадь земельного участка, покрываемая зоной с особыми условиями использования составляет 24276 кв.м.**

Согласно выписке из ЕГРН: ограничения прав на земельный участок, предусмотренные статьями 56, 56.1 Земельного кодекса Российской Федерации; Срок действия: с 2022-03-24; реквизиты документа-основания: приказ "Об установлении приаэродромной территории аэродрома Воронеж (Чертовицкое)" от 26.02.2021 № 113-П выдан: Федеральное агентство воздушного транспорта (Росавиация); Содержание ограничения (обременения): 1) Запрещается размещать объекты, способствующие привлечению и массовому скоплению птиц: - звероводческие фермы, скотобойни; - подсобные хозяйства (свинарники, коровники, птицефермы, зверофермы, рыбные пруды, рыбосортировочные пункты, птицефабрики, фермы по выращиванию животных, места разведения птиц); - места концентрированных выбросов пищевых отходов, свалки пищевых отходов, полигоны твердых бытовых отходов, иные объекты, связанных со складированием, переработкой и сортировкой твердых бытовых отходов; - скотомогильники; - мусоросжигательные и мусороперерабатывающие заводы; 2) Запрещается осуществлять деятельность, способствующую привлечению и массовому скоплению птиц: - вспашка и перепахивание сельскохозяйственных полей с зерновыми культурами в дневное время; - выпас скота.; Реестровый номер границы: 36:00-6.706; Вид объекта реестра границ: Зона с особыми условиями использования территории; Вид зоны по документу: Шестая подзона приаэродромной территории аэродрома Воронеж (Чертовицкое); Тип зоны: Охранная зона транспорта. **Площадь земельного участка, покрываемая зоной с особыми условиями использования составляет 24276 кв.м.**

Согласно выписке из ЕГРН: ограничения прав на земельный участок, предусмотренные статьями 56, 56.1 Земельного кодекса Российской Федерации; Срок действия: с 2022-03-24; реквизиты документа-основания: приказ "Об установлении приаэродромной территории аэродрома Воронеж (Чертовицкое)" от 26.02.2021 № 113-П выдан: Федеральное агентство воздушного транспорта (Росавиация); Содержание ограничения (обременения): В соответствии с приказом Федерального агентства воздушного транспорта от 26.02.2021 №113-П "Об установлении приаэродромной территории аэродрома Воронеж (Чертовицкое)".; Реестровый номер границы: 36:00-6.701; Вид объекта реестра границ: Зона с особыми условиями использования территории; Вид зоны по документу: Приаэродромная территория аэродрома Воронеж (Чертовицкое) (часть 1); Тип зоны: Охранная зона транспорта. **Площадь земельного участка, покрываемая зоной с особыми условиями использования составляет 24276 кв.м.**

Земельный участок расположен в пределах приаэродромных территорий аэродромов Воронеж (Придача), Воронеж (Чертовицкое), Воронеж (Балтимор), в связи с чем необходимо соблюдение требований, установленных воздушным законодательством Российской Федерации. Площадь земельного участка, покрываемая зоной с особыми условиями использования составляет 24276 кв.м.

Приказом Федерального агентства воздушного транспорта Министерства транспорта Российской Федерации от 26.02.2021 № 113-П утверждено "Решение об установлении приаэродромной территории аэродрома Воронеж (Чертовицкое)".

Согласно «Решения об установлении границ приаэродромной территории аэродрома экспериментальной авиации «Воронеж (Придача)», утвержденного Врио директора департамента авиационной промышленности Минпромторга России Д.А. Лысогорского от 29 июня 2018, из полос воздушных подходов исключена зона над правым берегом р.Воронеж, в которой не выполняются полеты при выполнении полетов на аэродроме Воронеж (Придача), при этом земельный участок расположен в границах подзоны № 6, в связи с чем, при архитектурно-строительном проектировании, строительстве, реконструкции объектов капитального строительства, необходимо учитывать соответствующие ограничения.

Земельный участок расположен в границах зон боевых действий на территории города Воронежа в 1942-1943 годах, в связи с чем необходимо соблюдение Закона РФ от 14.01.1993 №4292-1 «Об увековечении памяти погибших при защите Отечества» и закона Воронежской области от 29.04.2016 №45-ОЗ «Об отдельных мерах по поддержке проведения поисковой работы на территории Воронежской области». Площадь земельного участка, покрываемая зоной с особыми условиями использования составляет 24276 кв.м.

В соответствии с п.4 ст.36 Федерального закона от 25.06.2002 №73-ФЗ «Об объектах культурного наследия (памятниках истории и культуры) народов Российской Федерации» в случае обнаружения в ходе проведения изыскательских, проектных, земляных, строительных, мелиоративных, хозяйственных и иных работ объекта, обладающего признаками объекта культурного наследия, в том числе объекта археологического наследия, заказчик указанных работ, технический заказчик (застройщик) объекта капитального строительства, лицо, проводящее указанные работы, обязаны незамедлительно приостановить указанные работы и в течение трех дней со дня обнаружения такого объекта направить в региональный орган охраны объектов культурного наследия письменное заявление об обнаруженном объекте культурного наследия.

6. Информация о границах зон с особыми условиями использования территорий, если земельный участок полностью или частично расположен в границах таких зон:

Наименование зоны с особыми условиями использования территории с указанием объекта, в отношении которого установлена такая зона	Перечень координат характерных точек в системе координат, используемой для ведения Единого государственного реестра недвижимости		
	Обозначение (номер) характерной точки	X	Y
1	2	3	4
Земельный участок полностью расположен в пределах приаэродромной территории аэродрома Воронеж (Балтимор), Воронеж (Придача) Воронеж (Чертовицкое) Согласно «Решения об установлении границ приаэродромной территории аэродрома экспериментальной авиации «Воронеж (Придача)», утвержденного Врио директора департамента авиационной промышленности Минпромторга России Д.А. Лысогорского от 29 июня 2018, из полос воздушных подходов исключена зона над правым берегом	1	515901.46	1297983.79
	2	515897.91	1297997.33
	3	515877.91	1298073.62
	4	515858.19	1298071.91
	5	515828.34	1298067.29
	6	515807.11	1298052.99
	7	515788.86	1298040.71
	8	515764.58	1298029.59
	9	515746.6	1298031.26
	10	515746.26	1298026.97
	11	515740.91	1298027.17
	12	515740.56	1298022.37
	13	515767.11	1298020.98
	14	515753.99	1297864.1
	15	515729.14	1297868.28
	16	515729.25	1297857.42
	17	515735.25	1297857.36

<p>р.Воронеж, в которой не выполняются полеты при выполнении полетов на аэродроме Воронеж (Придача), при этом земельный участок расположен в границах подзоны № 6, в связи с чем, при архитектурно-строительном проектировании, строительстве, реконструкции объектов капитального строительства, необходимо учитывать соответствующие ограничения.</p> <p>Приказом Федерального агентства воздушного транспорта Министерства транспорта Российской Федерации от 26.02.2021 № 113-П утверждено "Решение об установлении приаэродромной территории аэродрома Воронеж (Чертовицкое)".</p>			
<p>В соответствии с картами зон с особыми условиями использования, утвержденных в составе Правил землепользования и застройки, земельный участок полностью расположен в границах приаэродромных территорий Воронеж (Придача), Воронеж (Чертовицкое), в связи с чем необходимо учесть соответствующие ограничения к земельному участку и объектам капитального строительства (согласно ПЗЗ)</p>	18 19 20 21 22 23 24 25	515734.99 515762.08 515762.24 515803.87 515804.63 515850.08 515858.85 515876.21	1297851.06 1297849.66 1297825.32 1297823.76 1297849.9 1297846.73 1297962.4 1297979.23
<p>Земельный участок полностью расположен в границах зон боевых действий на территории города Воронежа в 1942-1943 годах.</p>			
<p>Части земельного участка ограничены в использовании в отношении охранных зон сетей инженерно-технического обеспечения</p>			
<p>ограничения прав на земельный участок, предусмотренные статьями 56, 56.1 Земельного кодекса Российской Федерации</p>			
<p>ограничения прав на земельный участок, предусмотренные статьями 56, 56.1 Земельного кодекса Российской Федерации</p>			
<p>ограничения прав на земельный участок, предусмотренные статьями 56, 56.1 Земельного кодекса Российской Федерации</p>			
<p>ограничения прав на земельный участок, предусмотренные статьями 56, 56.1 Земельного кодекса Российской Федерации</p>			

7. Информация о границах публичных сервитутов *информация отсутствует*

Обозначение (номер) характерной точки	Перечень координат характерных точек в системе координат, используемой для ведения Единого государственного реестра недвижимости	
	X	Y
1	2	3
-	-	-

8 Номер и (или) наименование элемента планировочной структуры, в границах которого расположен земельный участок — Коминтерновский район городского округа город Воронеж

9. Информация о возможности подключения (технологического присоединения) объектов капитального строительства к сетям инженерно-технического обеспечения (за исключением сетей электроснабжения), определяемая с учетом программ комплексного развития систем коммунальной инфраструктуры поселения, муниципального округа, городского округа (при их наличии), в состав которой входят сведения о максимальной нагрузке в возможных

точках подключения (технологического присоединения) к таким сетям, а также сведения об организации, представившей данную информацию.

ООО «РВК Воронеж» - письмо от 17.05.2022 № 441-ВК

ПАО «Квадра»- «Воронежская генерация» письмо от 20.05.2022 № МН-592/218

10. Реквизиты нормативных правовых актов субъекта Российской Федерации, муниципальных правовых актов, устанавливающих требования к благоустройству территории **решение Воронежской городской Думы от 19.06.2008 №190-II «Об утверждении правил благоустройства территории городского округа город Воронеж»**

11. Информация о красных линиях: **номера точек красной линии: тт.5,6,7,8,9**

Обозначение (номер) характерной точки	Перечень координат характерных точек в системе координат, используемой для ведения Единого государственного реестра недвижимости	
	X	Y
5	515706,76	1297612,15
6	515729,13	1297868,28
7	515740,56	1298022,37
8	515754,35	1298212,75
9	545759,26	1298002,45

Приложение (в случае, указанном в части 3.1 статьи 57.3 Градостроительного кодекса Российской Федерации).

Обозначение (номер) характерной точки земельного участка	Перечень координат характерных точек в системе координат, используемой для ведения Единого государственного реестра недвижимости (МСК-36)		Сведения о расположении характерных точек земельного участка в границах подзон зоны с особыми условиями использования территорий – приаэродромной территории							Абсолютная высота ограничения застройки, м
	X	Y	Первая подзона	Вторая подзона	Третья подзона	Четвертая подзона	Пятая подзона	Шестая подзона	Седьмая подзона	
1	515901.46	1297983.79	Нет	Нет	Нет	Нет	Нет	Да	Нет	-
2	515897.91	1297997.33	Нет	Нет	Нет	Нет	Нет	Да	Нет	-
3	515877.91	1298073.62	Нет	Нет	Нет	Нет	Нет	Да	Нет	-
4	515858.19	1298071.91	Нет	Нет	Нет	Нет	Нет	Да	Нет	-
5	515828.34	1298067.29	Нет	Нет	Нет	Нет	Нет	Да	Нет	-
6	515807.11	1298052.99	Нет	Нет	Нет	Нет	Нет	Да	Нет	-
7	515788.86	1298040.71	Нет	Нет	Нет	Нет	Нет	Да	Нет	-
8	515764.58	1298029.59	Нет	Нет	Нет	Нет	Нет	Да	Нет	-
9	515746.6	1298031.26	Нет	Нет	Нет	Нет	Нет	Да	Нет	-
10	515746.26	1298026.97	Нет	Нет	Нет	Нет	Нет	Да	Нет	-
11	515740.91	1298027.17	Нет	Нет	Нет	Нет	Нет	Да	Нет	-
12	515740.56	1298022.37	Нет	Нет	Нет	Нет	Нет	Да	Нет	-
13	515767.11	1298020.98	Нет	Нет	Нет	Нет	Нет	Да	Нет	-
14	515753.99	1297864.1	Нет	Нет	Нет	Нет	Нет	Да	Нет	-
15	515729.14	1297868.28	Нет	Нет	Нет	Нет	Нет	Да	Нет	-
16	515729.25	1297857.42	Нет	Нет	Нет	Нет	Нет	Да	Нет	-
17	515735.25	1297857.36	Нет	Нет	Нет	Нет	Нет	Да	Нет	-
18	515734.99	1297851.06	Нет	Нет	Нет	Нет	Нет	Да	Нет	-
19	515762.08	1297849.66	Нет	Нет	Нет	Нет	Нет	Да	Нет	-
20	515762.24	1297825.32	Нет	Нет	Нет	Нет	Нет	Да	Нет	-
21	515803.87	1297823.76	Нет	Нет	Нет	Нет	Нет	Да	Нет	-
22	515804.63	1297849.9	Нет	Нет	Нет	Нет	Нет	Да	Нет	-
23	515850.08	1297846.73	Нет	Нет	Нет	Нет	Нет	Да	Нет	-
24	515858.85	1297962.4	Нет	Нет	Нет	Нет	Нет	Да	Нет	-
25	515876.21	1297979.23	Нет	Нет	Нет	Нет	Нет	Да	Нет	-

Земельный участок полностью расположен в границах шестой подзоны приаэродромной территории аэродрома Воронеж (Придача)

ООО «РВК-Воронеж»

ул. Пеше-Стрелецкая, д. 90,
г. Воронеж, 394038
Телефон: +7 (473) 206-77-07
Факс: 278-83-77
E-mail: mail_vrn@rosvodokanal.ru
www.voronezh-rvk.ru
ИНН 7726671234 / КПП 366501001



РОСВОДОКАНАЛ

16.05.2022 474-ВК
16.05.2022 № 11-020/004-18052022

на № _____ от _____

Заместителю руководителя
управления главного архитектора
администрации городского округа
г. Воронеж

Агарковой Я.А.

ул. Кольцовская, д. 45,
г. Воронеж, 394006

О возможности подключения объектов
к сетям холодного водоснабжения
и водоотведения

Уважаемая Янина Алексеевна!

Рассмотрев Ваше обращение от 17.05.2022 № 18925395 предоставляем Вам информацию о подключении к централизованным сетям холодного водоснабжения и водоотведения предполагаемых к строительству объектов на следующих земельных участках:

1. ул. Покровская, 19, кадастровый номер 36:34:0201095:125 - наше Общество не является ресурсоснабжающей организацией в мкр. Подгорное.
2. ул. Матросова, 64в, кадастровый номер 36:34:0201095:125 - возможность обеспечения ресурсами по холодному водоснабжению и водоотведению газораспределительных пунктов (ГРП, ШРП), линейных объектов (инженерных коммуникаций газоснабжения), многоквартирных многоэтажных жилых домов, индекс территориальной зоны - ОДМ с ориентировочным требуемым водопотреблением $Q = 119,3 \text{ м}^3/\text{сут.}$ необходимо рассматривать в соответствии с Постановлением Правительства Воронежской области от 13.08.2018 № 688.
3. ул. Фридриха Энгельса, 89, кадастровый номер 36:34:0401028:6 - возможность обеспечения ресурсами по холодному водоснабжению и водоотведению среднеэтажной жилой застройки, индекс территориальной зоны - ОДМ с ориентировочным требуемым водопотреблением $Q = 62,77 \text{ м}^3/\text{сут.}$ необходимо рассматривать в соответствии с Постановлением Правительства Воронежской области от 13.08.2018 № 688.
4. наб. Массалитинова, 9а, кадастровый номер 36:34:0605036:8 - подключение предполагаемого к строительству индивидуального жилого дома, индекс территориальной зоны - ЖТ с ориентировочной нагрузкой потребления $Q = 5,0 \text{ м}^3/\text{сут.}$ к централизованным сетям холодного водоснабжения - от водопроводной линии $d = 50 \text{ мм}$ по ул. Крестьянская; водоотведение - в канализационную линию $d = 150 \text{ мм}$ по наб. Массалитинова при условии реализации ряда технических мероприятий по подключению.

Дополнительно сообщаем, что вышеуказанная информация является предварительной. При обращении собственников земельных участков за заключением договоров о подключении (технологическом присоединении) к централизованным

системам холодного водоснабжения и водоотведения данная информация может быть изменена исходя из параметров объектов, строительство которых будет осуществляться в границах указанных земельных участков.

В связи с отсутствием мощности существующих сетей водопровода и водоотведения для обеспечения бесперебойным водоснабжением и водоотведением существующих и вновь подключаемых абонентов просим Вас предоставить разъяснения (новое строительство или реконструкция) и предоставить расчет водопотребления/водоотведения по объекту:

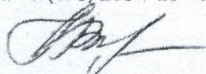
- ул. Электросигнальная, 9а, кадастровый номер 36:34:0209016:2250 с $Q = 801,7$ м³/сут.

Главный инженер
ООО «РВК-Воронеж»



С.М. Тишанинов

Исп.: Быкова Ирина Викторовна
Тел.: +7 (473) 263 - 28 - 62





РУСАТОМ
ИНФРАСТРУКТУРНЫЕ
РЕШЕНИЯ
RUSATOM

Публичное акционерное общество
«Квадра – Генерирующая компания»
(ПАО «Квадра»)
Филиал ПАО «Квадра» - «Воронежская
генерация»

ул. Лебедева, д. 2, г. Воронеж,
Воронежская область, 394014
Телефон (473) 261-92-59 Факс (473) 248-67-15
E-mail: rg@voronezh.quadra.ru
ОКПО 95884390, ОГРН 1056882304489
ИНН 6829012680, КПП 366302001

Заместитель руководителя
управления
главного архитектора
администрации городского округа
город Воронеж
Агарянской Я.А.
ул. Кольцовская, 45
г. Воронеж, 394006

№ 05.2022 № 111-592/218

На № 18925395 от 17.05.2022

О направлении информации

Уважаемая Янина Алексеевна!

На Ваш запрос № 18925395 от 17.05.2022 о предоставлении информации о возможности подключения (технологического присоединения) объектов капитального строительства к тепловым сетям филиала ПАО «Квадра» - «Воронежская генерация», расположенных на земельных участках сообщаем:

1. В районе земельного участка ул. Электросигнальная, 9а (кадастровый номер 36:34:0209016:2250) расположены тепловые сети филиала ПАО «Квадра» - «Воронежская генерация».

Возможную точку подключения на тепловых сетях филиала можно будет определить при наличии информации о тепловой нагрузке объекта капитального строительства.

2. В районе земельного участка ул. Покровская, 19 (кадастровый номер 36:34:0201095:125) тепловые сети и источники теплоснабжения, находящиеся на балансе филиала, отсутствуют.

3. В районе земельного участка ул. Матросова, 64в (кадастровый номер 36:34:0403029:2322) тепловые сети и источники теплоснабжения, находящиеся на балансе филиала, отсутствуют.

4. В районе земельного участка ул. Фридриха Энгельса, 89 (кадастровый номер 36:34:0401028:6) расположены тепловые сети филиала ПАО «Квадра» - «Воронежская генерация».

Возможную точку подключения на тепловых сетях филиала можно будет определить при наличии информации о тепловой нагрузке объекта капитального строительства.

2. В районе земельного участка наб. Массалитинова, 9а (кадастровый номер 36:34:0605036:8) тепловые сети и источники теплоснабжения, находящиеся на балансе филиала, отсутствуют.

Директор производственного
подразделения ПС

М.Н. Остроушко

Лесовых Мария Евгеньевна
(473) 206-73-32



Учреждение «Белорусский государственный университет информатики и радиоэлектроники»
Учреждение «Белорусский государственный университет информатики и радиоэлектроники»
Учреждение «Белорусский государственный университет информатики и радиоэлектроники»

№ 11-305/14
от 17.02.2012

Информационная информация

Учреждение «Белорусский государственный университет информатики и радиоэлектроники»

В целях обеспечения безопасности информации и защиты персональных данных в учреждении «Белорусский государственный университет информатики и радиоэлектроники» (далее - Учреждение) проводится проверка соответствия требованиям законодательства Республики Беларусь по защите информации и персональных данных.

1. В районе земельного участка № 19 (кадастровый номер 36:34:0103029-13/01) Учреждение осуществляет эксплуатацию информационно-телекоммуникационной сети в составе помещений, расположенных на территории Учреждения.

2. В районе земельного участка № 19 (кадастровый номер 36:34:0103029-13/01) Учреждение осуществляет эксплуатацию информационно-телекоммуникационной сети в составе помещений, расположенных на территории Учреждения.

3. В районе земельного участка № 19 (кадастровый номер 36:34:0103029-13/01) Учреждение осуществляет эксплуатацию информационно-телекоммуникационной сети в составе помещений, расположенных на территории Учреждения.

4. В районе земельного участка № 19 (кадастровый номер 36:34:0103029-13/01) Учреждение осуществляет эксплуатацию информационно-телекоммуникационной сети в составе помещений, расположенных на территории Учреждения.

5. В районе земельного участка № 19 (кадастровый номер 36:34:0103029-13/01) Учреждение осуществляет эксплуатацию информационно-телекоммуникационной сети в составе помещений, расположенных на территории Учреждения.

Проинформировано
Пронумеровано:
листов
Скреплено печатью
Заместитель руководителя управления

Я.А.Агаркова

М.Н. Остроумов

Лесовая Мира Юрьевна
(473) 206-73-32