

ВЕДОМОСТЬ ЧЕРТЕЖЕЙ

Лист	Наименование	Примечание
1	Общие данные	
2	Схема расположения проектируемой территории в структуре города	
3	Схема планировочной организации земельного участка М 1:500	
4	План организации рельефа М 1:500	
5	План земляных масс М 1:500	
6	Разбивочный план благоустройства М 1:500	
7	План покрытий М 1:500	
8	План расстановки малых архитектурных форм М 1:250	
9	Сводный план инженерных сетей М 1:500	
10	Схема организации движения ММГН М 1:500	


ВЕДОМОСТЬ ССЫЛОЧНЫХ И ПРИЛАГАЕМЫХ ДОКУМЕНТОВ

Обозначение	Наименование	Примечание
	Ссылочные документы	
СП 42.13330.2011	Градостроительство. Планировка и застройка городских и сельских поселений	
СанПиН 2.2.1/2.1.1 1200-03 (новая редакция)	Санитарно-защитные зоны и санитарная классификация предприятий, сооружений и других объектов Санитарно-эпидемиологические правила и нормативы	
ГОСТ 21.508-93	СПДС. Правила выполнения рабочей документации генеральных планов предприятий, сооружений и жилищно-гражданских объектов	
СП 113.13330.2012	Стоянки автомобилей	
Федеральный Закон №123	Федеральный закон от 22.07.2008 N 123-ФЗ (ред. от 02.07.2013) "Технический регламент о требованиях пожарной безопасности"	

ТЕХНИКО-ЭКОНОМИЧЕСКИЕ ПОКАЗАТЕЛИ  
(в границах земельного участка)

1. Площадь участка в границах отвода 3 065 м2
2. Площадь застройки 493,97 м2
3. Коэффициент застройки участка 0,16
4. Коэффициент плотности застройки участка 0,39
5. Площадь покрытий 2075 м2
6. Площадь озеленения 496 м2
7. Площадь дополнительного участка 1179 м2

Инв.№ 20697

Изм.	Кол.уч	Лист	№док	Подпись	Дата	1412-04-ПЗУ			
						Реконструкция объекта незавершенного строительства - многоквартирного жилого дома №4 по ул.Архангельской в Канавинском районе г.Н.Новгорода Заказчик: ООО "Вселенная НН"			
						Стадия	Лист	Листов	
ГИП						Лицова	П	1	
Выполнил						Бобунова	Общие данные		
						 ИНСТИТУТ РАЗВИТИЯ ГОРОДА НИЖЕГОРОДГРАЖДАННИПРОЕКТ			

Инва. N подл.	Подп. и дата	Взам. инв. N



УСЛОВНЫЕ ОБОЗНАЧЕНИЯ

----- Граница земельного участка по градплану

Инв.№ 20697

						1412-04-ПЗУ				
						Реконструкция объекта незавершенного строительства - многоквартирного жилого дома №4 по ул.Архангельской в Канавинском районе г.Н.Новгорода Заказчик: ООО "Вселенная НН"				
Изм.	Кол.уч	Лист	№док	Подпись	Дата			Стадия	Лист	Листов
ГИП		Лицова						П	2	
Выполнил		Бобунова						Схема расположения проектируемой территории в структуре города		

Инов. N подл.	Подл. и дата	Взам. инв. N

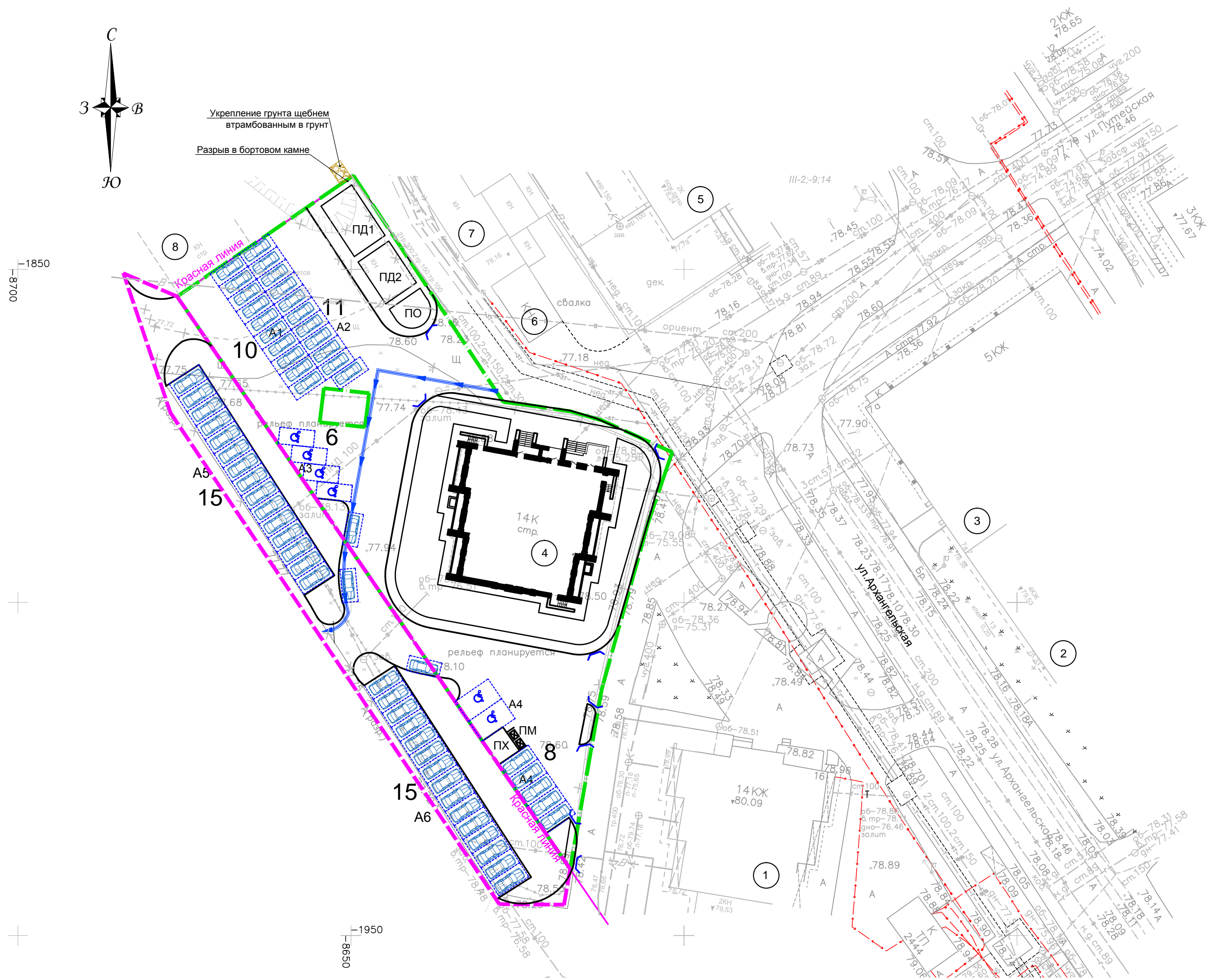


ЭКСПЛИКАЦИЯ ЗДАНИЙ И СООРУЖЕНИЙ

№ по ген-плану	Наименование	Этажность	№ типового проекта	Примечание
1	Жилой дом	14	-	существующ.
2	Жилой дом	4	-	существующ.
3	Жилой дом	5	-	существующ.
4	Жилой дом	14	-	проектир.
5	Пож.депо	2	-	существующ.
6,7,8	Гараж	1	-	существующ.

ВЕДОМОСТЬ ПЛОЩАДОК

Поз.	Наименование	Примечание
ПД1, ПД2	Площадка для игр детей	проектир.
ПО	Площадка для отдыха взрослых	проектир.
ПХ	Площадка для чистки вещей	проектир.
ПМ	Площадка для мусороконтейнеров	проектир.
A1,A2, A3,A4	Парковка на 10, 11, 6 и 8 машино-мест	проектир.
A5,A6	Парковка на 15 и 15 машино-мест	проектир.



УСЛОВНЫЕ ОБОЗНАЧЕНИЯ

- Граница земельного участка по градплану
- - - Граница дополнительного участка
- Красная линия
- P Парковка для МГН
- ~ ~ ~ Валик из асфальтобетона
- > Водоотводной лоток
- Втопленный бордюр

1. Проект разработан на топографической съемке, выполненной ИП Кострюков Е.В. в 2017 году.

Инв.№ 20697

					1412-04-ПЗУ			
					Реконструкция объекта незавершенного строительства - многоквартирного жилого дома №4 по ул.Архангельской в Канавинском районе г.Н.Новгорода			
					Заказчик: ООО "Вселенная НН"			
Изм.	Кол.уч.	Лист	№док	Подпись	Дата	Стадия	Лист	Листов
						П	3	
Выполнил	Лицова					Схема планировочной организации земельного участка М 1:500		

Инв. N подл. Подп. и дата. Взам. инв. N

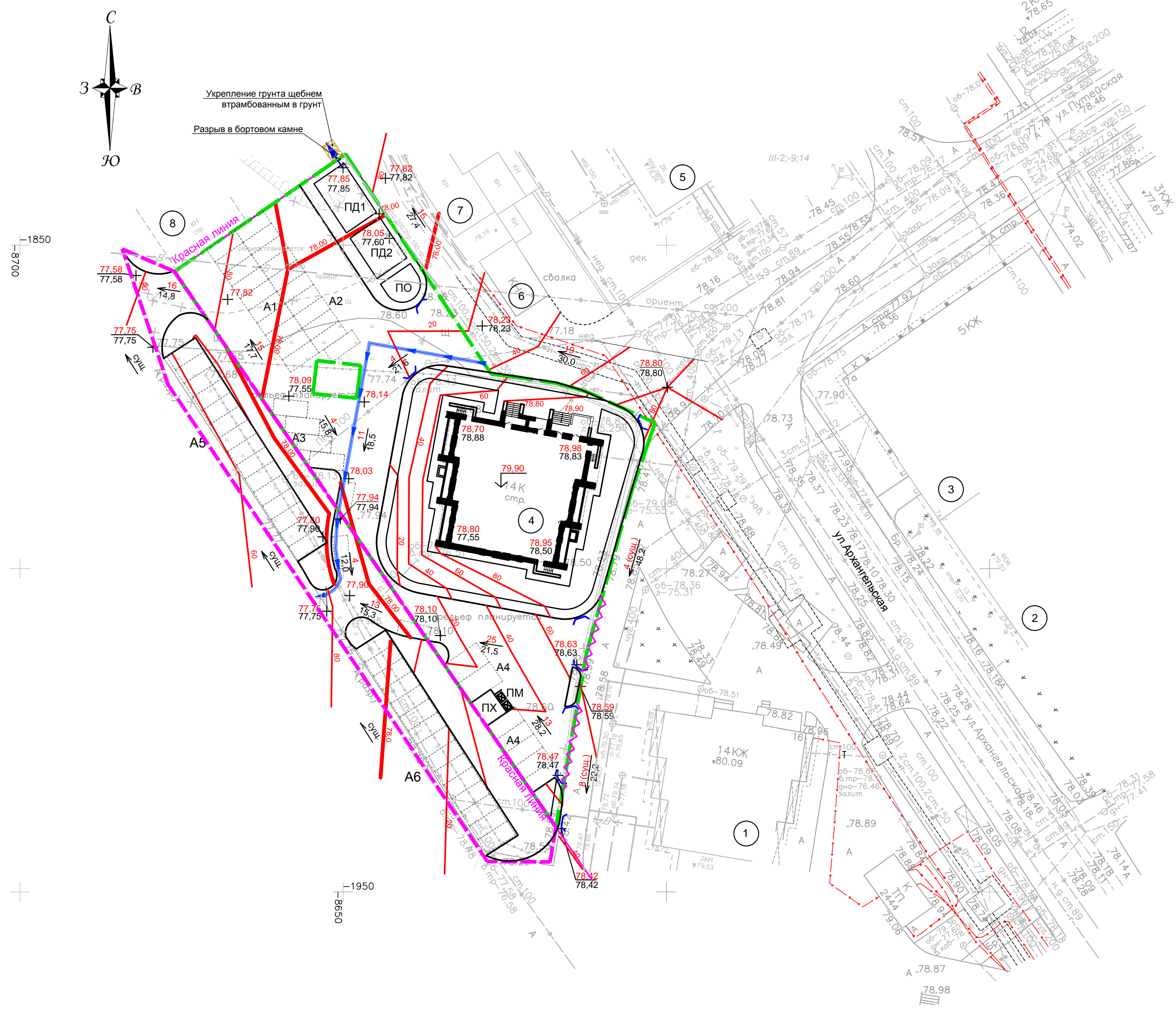


ЭКСПЛИКАЦИЯ ЗДАНИЙ И СООРУЖЕНИЙ

№ по ген-плану	Наименование	Этажность	№ типового проекта	Примечание
1	Жилой дом	14	-	существующ.
2	Жилой дом	4	-	существующ.
3	Жилой дом	5	-	существующ.
4	Жилой дом	14	-	проектир.
5	Пож.депо	2	-	существующ.
6,7,8	Гараж	1	-	существующ.

ВЕДОМОСТЬ ПЛОЩАДОК

Поз.	Наименование	Примечание
ПД1, ПД2	Площадка для игр детей	проектир.
ПО	Площадка для отдыха взрослых	проектир.
ПХ	Площадка для чистки вещей	проектир.
ПМ	Площадка для мусороконтейнеров	проектир.
A1,A2, A3,A4	Парковка на 10, 11, 6 и 8 машино-мест	проектир.
A5,A6	Парковка на 15 и 15 машино-мест	проектир.



УСЛОВНЫЕ ОБОЗНАЧЕНИЯ

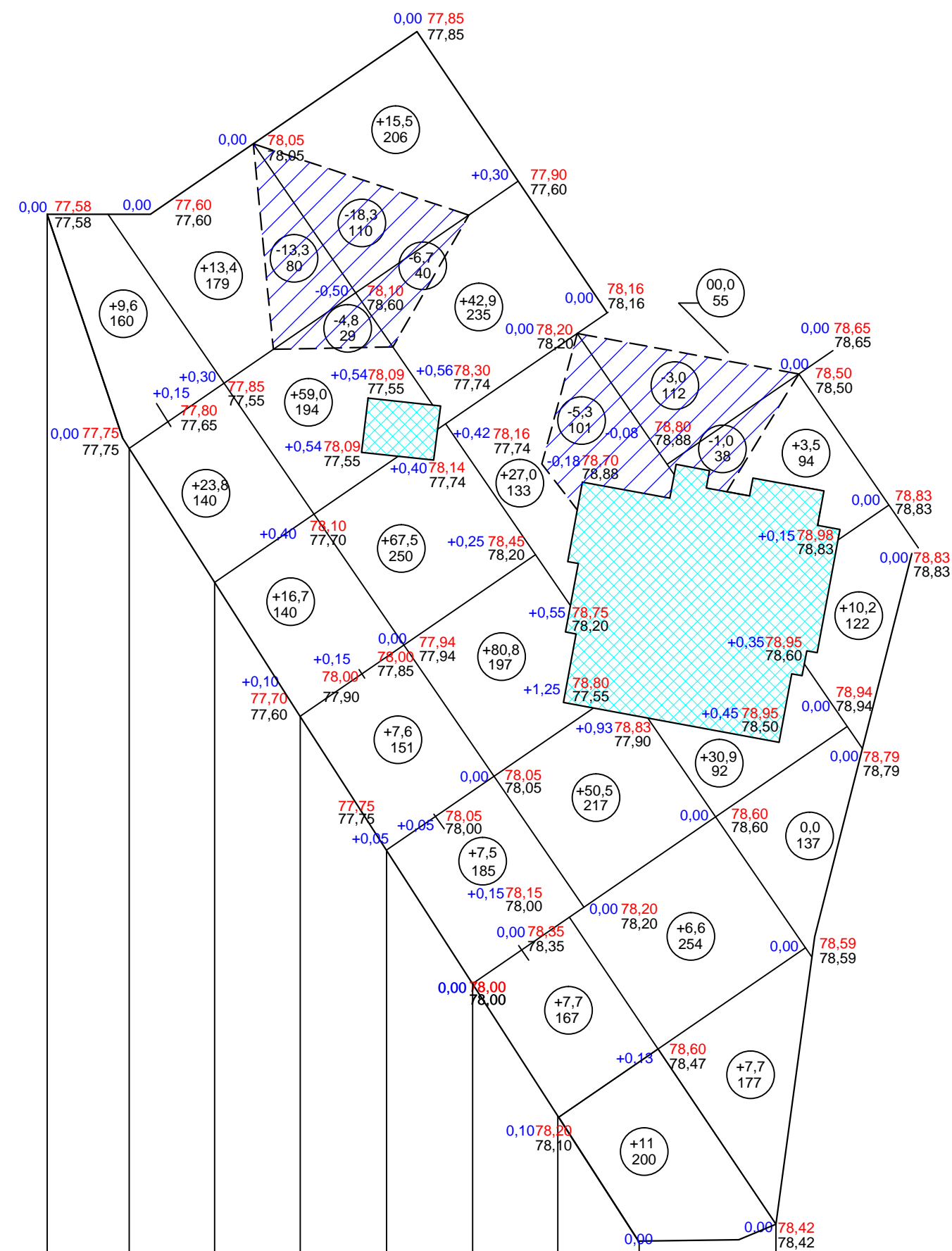
- Граница земельного участка по градплану
- Граница дополнительного участка
- Красная линия
- Валик из асфальтобетона
- Водоотводной лоток
- Втопленный бордюр
- Проектная отметка
- Существующая отметка
- Уклон, %
- Расстояние, м
- Отметка ноля

1. Проект разработан на топографической съемке, выполненной ИП Кострюков Е.В. в 2017 году.

Инв.№ 20697

					1412-04-ПЗУ			
					Реконструкция объекта незавершенного строительства - многоквартирного жилого дома №4 по ул.Архангельской в Канавинском районе г.Н.Новгорода			
					Заказчик: ООО "Вселенная НН"			
Изм.	Кол.уч.	Лист	№док	Подпись	Дата	Стадия	Лист	Листов
						П	4	
Выполнил	Лицова				План организации рельефа			
					М 1:500			

Взам. инв. N  
 Подп. и дата  
 Инв. N подл.



Насыпь, м3	38,5	125,7	111,2	91,9	99,1	14,3	11	7,7	Всего:	499,4
Выемка, м3	31,6	11,5	8,3	1,0	-	-	-	-	Всего:	52,4

УСЛОВНЫЕ ОБОЗНАЧЕНИЯ

- Рабочая отметка  $+0,13 \begin{matrix} 78,95 \\ 78,83 \end{matrix}$  Проектная отметка  
 Существующая отметка
- $\begin{matrix} +6,6 \\ 254 \end{matrix}$  Объем земли, м3  
 Площадь фигуры, м2
- Выемка

ВЕДОМОСТЬ ОБЪЕМОВ ЗЕМЛЯНЫХ МАСС

Наименование грунта	Количество, м³		Примечание
	Насыпь (+)	Выемка (-)	
1. Грунт планировки территории	499,4	52,4	
2. Вытесненный грунт, в т. ч. при устройстве		2793	
а) подземных частей зданий (сооружений)		-	
б) автодорожных покрытий		2793	
в) подземных сетей		-	
г) водоотводных сооружений		-	
д) плодородной почвы на участках озеленения	-	-	
3. Грунт для устройства высоких полов зданий и обвалований сооружений	-	-	
4. Поправка на уплотнение (остаточное разрыхление)	49,9		
Всего пригодного грунта	549,3	2845,4	
5. Избыток пригодного грунта	2296,1		
6. Грунт непригодный для устройства насыпи оснований зданий (сооружений), подлежащий удалению с территории	-	-	
7. Плодородный грунт всего в т. ч.:		264	
а) используемый для озеленения территории		264	
б) недостаток плодородного грунта (рекультивация земель)	264	0	
8. Итого перерабатываемого грунта	3109,4	3109,4	

Взам. инв. N  
 Подп. и дата  
 Инв. N подл.

Инв. № 20697

						1412-04-ПЗУ		
						Реконструкция объекта незавершенного строительства - многоквартирного жилого дома №4 по ул. Архангельской в Канавинском районе г.Н.Новгорода Заказчик: ООО "Вселенная НН"		
Изм.	Кол.уч.	Лист	№ док	Подпись	Дата			
ГИП	Лицова					Стадия	Лист	Листов
Выполнил	Бобунова					П	5	
						План земляных масс М 1:500		

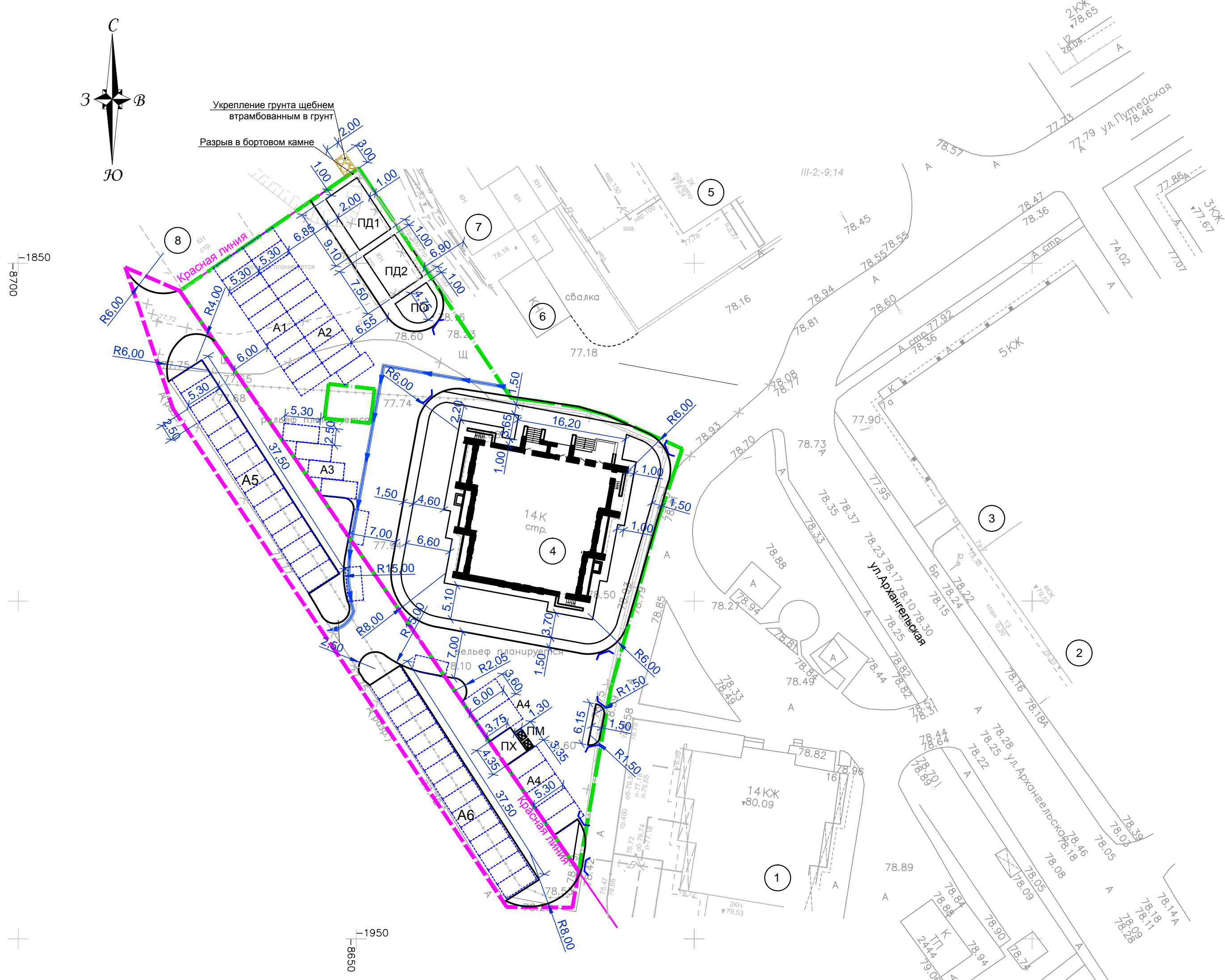


ЭКСПЛИКАЦИЯ ЗДАНИЙ И СООРУЖЕНИЙ

№ по ген-плану	Наименование	Этажность	№ типового проекта	Примечание
1	Жилой дом	14	-	существующ.
2	Жилой дом	4	-	существующ.
3	Жилой дом	5	-	существующ.
4	Жилой дом	14	-	проектир.
5	Пож.депо	2	-	существующ.
6,7,8	Гараж	1	-	существующ.

ВЕДОМОСТЬ ПЛОЩАДОК

Поз.	Наименование	Примечание
ПД1, ПД2	Площадка для игр детей	проектир.
ПО	Площадка для отдыха взрослых	проектир.
ПХ	Площадка для чистки вещей	проектир.
ПМ	Площадка для мусороконтейнеров	проектир.
A1,A2, A3,A4	Парковка на 10, 11, 6 и 8 машино-мест	проектир.
A5,A6	Парковка на 15 и 15 машино-мест	проектир.



УСЛОВНЫЕ ОБОЗНАЧЕНИЯ

- Граница земельного участка по градплану
- - - Граница дополнительного участка
- Красная линия
- P Парковка для МГН
- ~ ~ ~ Валик из асфальтобетона
- ▶ Водоотводной лоток
- ┌ Втопленный бордюр

- Проект разработан на топографической съемке, выполненной ИП Кострюков Е.В. в 2017 году.
- Разбивка элементов благоустройства выполнена от стен существующих зданий.
- Все размеры указаны в метрах.

Инв.№ 20697

					1412-04-ПЗУ			
					Реконструкция объекта незавершенного строительства - многоквартирного жилого дома №4 по ул.Архангельской в Канавинском районе г.Н.Новгорода Заказчик: ООО "Вселенная НН"			
Изм.	Кол.уч.	Лист	№док	Подпись	Дата	Стадия	Лист	Листов
						П	6	
Выполнил	Лицова						Разбивочный план благоустройства М 1:500	

Инв. N подл. Подп. и дата. Взам. инв. N



ТАБЛИЦА ОБЪЕМОВ РАБОТ ПО БЛАГОУСТРОЙСТВУ

Условные обозначения	Наименование	Конструкция	Ед. изм.	Кол-во	
				Поз.б	Доп.уч-к
	Отмостка	Песчаный асфальтобетон Щебень известняковый Уплотненный грунт	М <sup>2</sup>	116	-
	Тротуар	Брусчатка Песчано-цем.смесь Песок Щебень Грунт основания	М <sup>2</sup>	380	-
	Проезды, парковка	Плотный асфальтобетон из горячей мелкозернистой смеси 3 марки тип Б по ГОСТ 9128-97 Пористый асфальтобетон из горячей крупнозернистой смеси 2 марки по ГОСТ 9128-97 Щебень М-1000 фр.40-70 мм по ГОСТ 8267-93 Песок мелкозернистый по ГОСТ 8736-93 Грунт основания	М <sup>2</sup>	2100	515
	Площадка для чистки вещей, площадка для мусороконтейнеров	Песчаный асфальтобетон Щебень известняковый Песок Уплотненный грунт	М <sup>2</sup>	20	-
	Укрепление грунта щебнем втрамбованным в грунт	щебень h=0,15м втрамбованный в грунт	М <sup>2</sup>	6	-
	Площадки для игр детей	Песок среднезернистый Щебень фракции 20-40 мм Подстилающий грунт	М <sup>2</sup>	101	-
	Газон	Растительный грунт	М <sup>2</sup>	480	435
	Бетонный бортовой камень БР 100.30.15 ГОСТ 6665-91		пм	300	171
	Бетонный бортовой камень БР 100.20.8 ГОСТ 6665-91		пм	377	-
	Водоотводный лоток	Лоток BetoMax ЛВ-11.19.23 бетонный с решеткой щелевой чугунной ВЧ кл.Е (Standartpark арт. 04100)	пм	76	5
	Ограждение	Ограждение металлическое О-324 (АВЕН)	пм	237	-
	Восстанавливаемое асфальтобетонное покрытие	Мелкозернистый асфальтобетон Сущест. а/б. покрытие Уплотненный грунт Кооп=0,95	М <sup>2</sup>	205	-
	Площадь благоустройства		М <sup>2</sup>	3065	1179

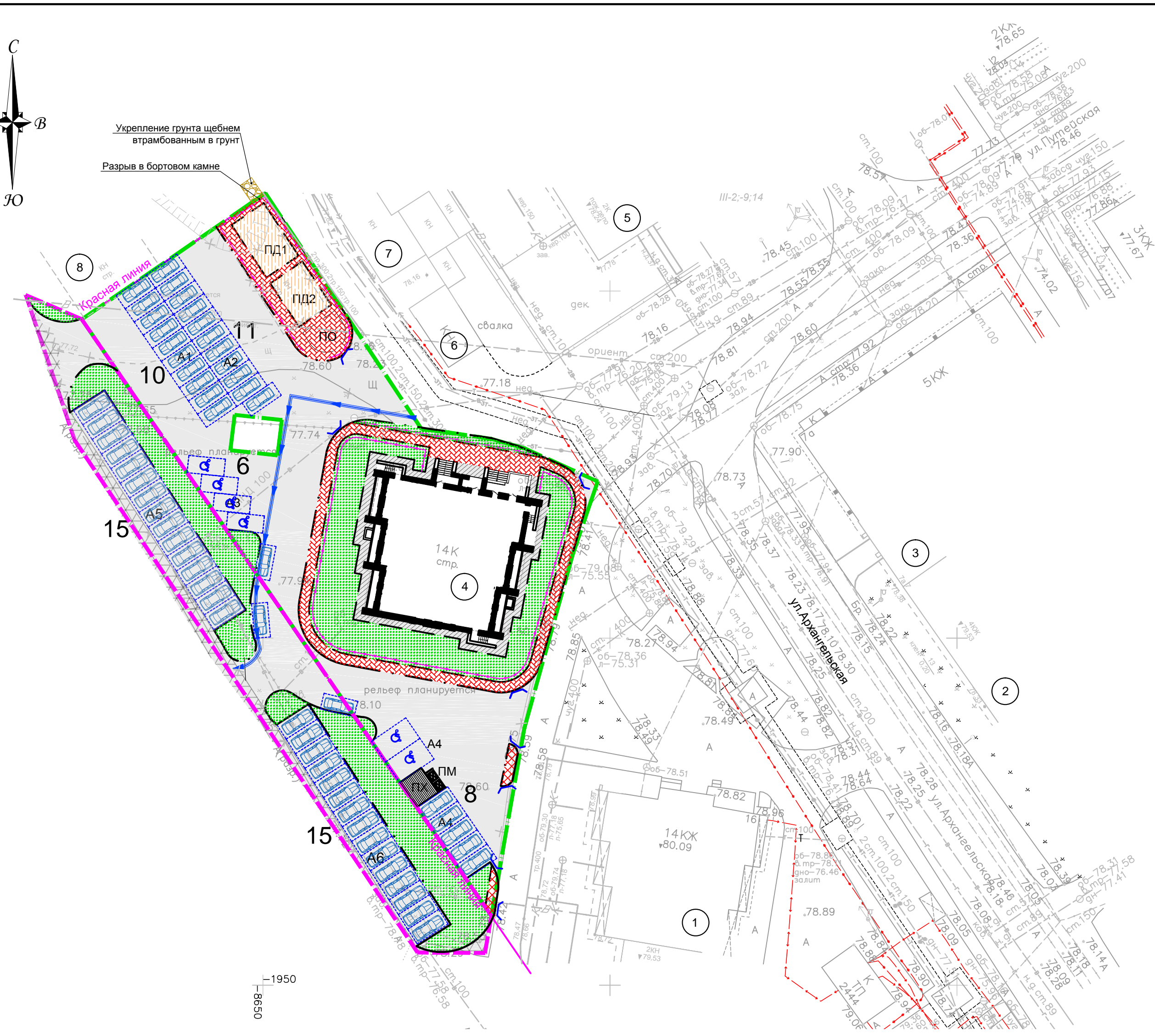
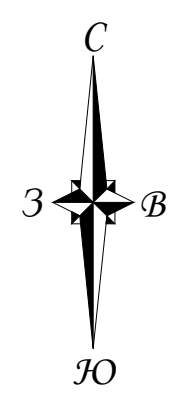
УСЛОВНЫЕ ОБОЗНАЧЕНИЯ

- Граница земельного участка по градплану, 0,3065га
- Граница дополнительного участка
- Красная линия
- Валок из асфальтобетона
- Парковка для МГН
- Втопленный бордюр

1. Проект разработан на топографической съемке, выполненной ИП Кострюков Е.В. в 2017 году.

Инв.№ 20697

				1412-04-ПЗУ		
				Реконструкция объекта незавершенного строительства - многоквартирного жилого дома №4 по ул.Архангельской в Канавинском районе г.Н.Новгорода		
				Заказчик: ООО "Вселенная НН"		
Изм.	Кол.уч	Лист	№док	Подпись	Дата	
ГИП	Лицова					Стадия Лист Листов
Выполнил	Бобунова					П 7
				План покрытий М 1:500		



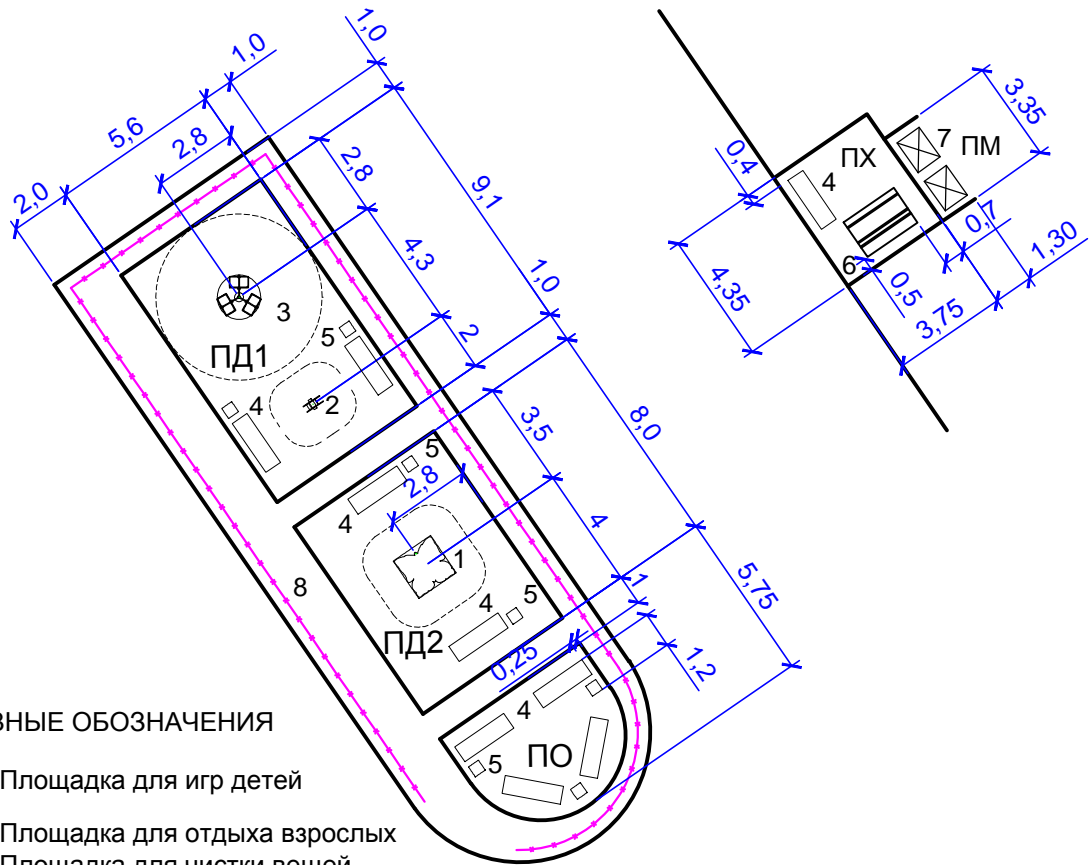
ЭКСПЛИКАЦИЯ ЗДАНИЙ И СООРУЖЕНИЙ

Взам. инв. N	№ по ген-плану	Наименование	Этажность	№ типового проекта	Примечание
2	Жилой дом	4	-	существующ.	
3	Жилой дом	5	-	существующ.	
4	Жилой дом	14	-	проектир.	
5	Пож.депо	2	-	существующ.	
6,7,8	Гараж	1	-	существующ.	

ВЕДОМОСТЬ ПЛОЩАДОК

Поз.	Наименование	Примечание
ПД1, ПД2	Площадка для игр детей	проектир.
ПО	Площадка для отдыха взрослых	проектир.
ПХ	Площадка для чистки вещей	проектир.
ПМ	Площадка для мусороконтейнеров	проектир.
А1, А2, А3, А4	Парковка на 10, 11, 6 и 8 машино-мест	проектир.
А5, А6	Парковка на 15 и 15 машино-мест	проектир.





УСЛОВНЫЕ ОБОЗНАЧЕНИЯ

- ПД1, ПД2 Площадка для игр детей
- ПО Площадка для отдыха взрослых
- ПХ Площадка для чистки вещей
- ПМ Площадка для мусороконтейнеров

ВЕДОМОСТЬ МАЛЫХ АРХИТЕКТУРНЫХ ФОРМ И ПЕРЕНОСНЫХ ИЗДЕЛИЙ

Поз.	Обозначение	Наименование	Кол.	Примечание
1		Песочница детская	1	"АВЕН", П-3
2		Качалка на пружине "Петух"	1	"АВЕН", МК-21
3		Карусель	1	"АВЕН", К-5
4		Скамейка с металлич. ножками	9	"АВЕН", С-4
5		Металлическая урна	7	"АВЕН", У-9
6		Ковроchonка МФ-1.12.01.00.	1	По каталогу "Солнечный город"
7		Контейнер для мусора, V=0,75 м3	2	
8		Ограждение металлическое	115	"АВЕН", О-324

Инв.№ 20697

Взам. инв. N						1412-04-ПЗУ			
						Реконструкция объекта незавершенного строительства - многоквартирного жилого дома №4 по ул.Архангельской в Канавинском районе г.Н.Новгорода Заказчик: ООО "Вселенная НН"			
Подп. и дата	Изм.	Кол.уч.	Лист	№док	Подпись	Дата	Стадия	Лист	Листов
							П	8	
Инв. N подл.	ГИП		Лицова						
	Выполнил		Бобунова						
План расстановки МАФ М 1:250									

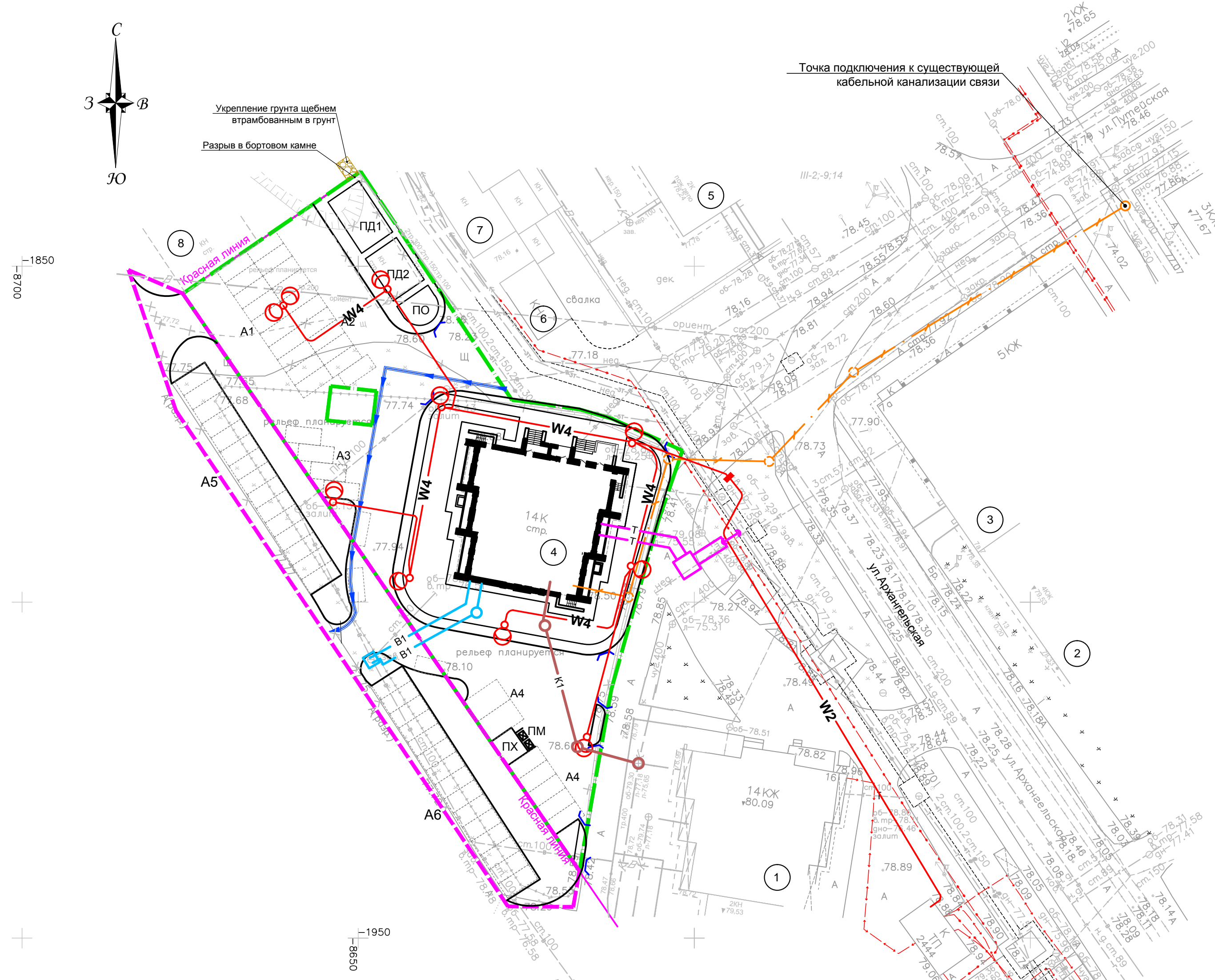


ЭКСПЛИКАЦИЯ ЗДАНИЙ И СООРУЖЕНИЙ

№ по ген-плану	Наименование	Этажность	№ типового проекта	Примечание
1	Жилой дом	14	-	существующ.
2	Жилой дом	4	-	существующ.
3	Жилой дом	5	-	существующ.
4	Жилой дом	14	-	проектир.
5	Пож.депо	2	-	существующ.
6,7,8	Гараж	1	-	существующ.

ВЕДОМОСТЬ ПЛОЩАДОК

Поз.	Наименование	Примечание
ПД1, ПД2	Площадка для игр детей	проектир.
ПО	Площадка для отдыха взрослых	проектир.
ПХ	Площадка для чистки вещей	проектир.
ПМ	Площадка для мусороконтейнеров	проектир.
A1,A2, A3,A4	Парковка на 10, 11, 6 и 8 машино-мест	проектир.
A5,A6	Парковка на 15 и 15 машино-мест	проектир.



УСЛОВНЫЕ ОБОЗНАЧЕНИЯ

- 
- 
- 
- ♿
- 
- 
- 
- 
- 
- 
- Q

1. Проект разработан на топографической съемке, выполненной ИП Кострюков Е.В. в 2017 году.

Инв.№ 20697

					1412-04-ПЗУ		
					Реконструкция объекта незавершенного строительства - многоквартирного жилого дома №4 по ул.Архангельской в Канавинском районе г.Н.Новгорода Заказчик: ООО "Вселенная НН"		
Изм.	Кол.уч.	Лист	№док	Подпись	Дата		
ГИП	Лицова					Стадия	Лист
Выполнил	Лицова					п	9
					Сводный план инженерных сетей М 1:500		

Инв. N подл. Подп. и дата. Взам. инв. N

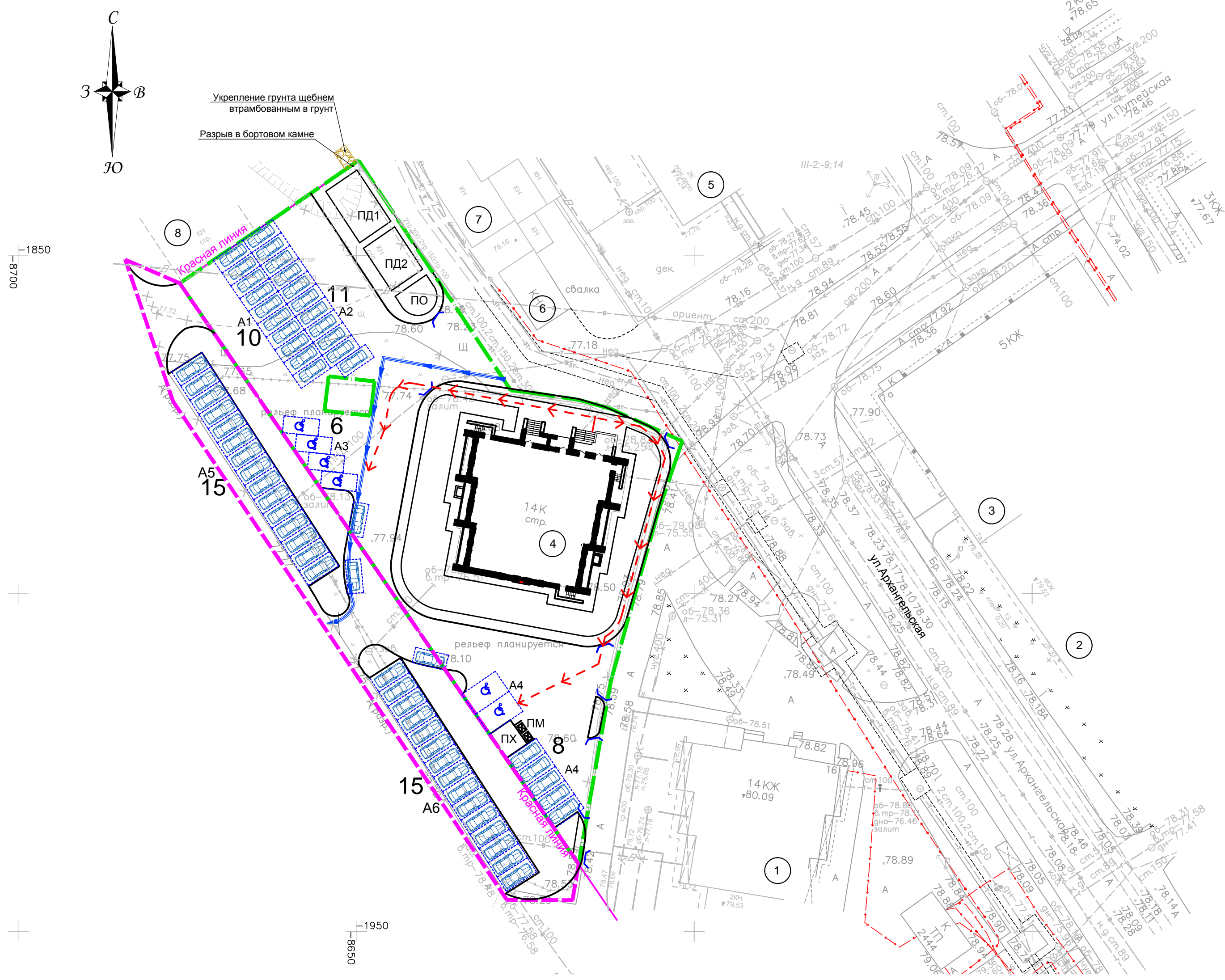


ЭКСПЛИКАЦИЯ ЗДАНИЙ И СООРУЖЕНИЙ

№ по ген-плану	Наименование	Этажность	№ типового проекта	Примечание
1	Жилой дом	14	-	существующ.
2	Жилой дом	4	-	существующ.
3	Жилой дом	5	-	существующ.
4	Жилой дом	14	-	проектир.
5	Пож.депо	2	-	существующ.
6,7,8	Гараж	1	-	существующ.

ВЕДОМОСТЬ ПЛОЩАДОК

Поз.	Наименование	Примечание
ПД1, ПД2	Площадка для игр детей	проектир.
ПО	Площадка для отдыха взрослых	проектир.
ПХ	Площадка для чистки вещей	проектир.
ПМ	Площадка для мусороконтейнеров	проектир.
A1,A2, A3,A4	Парковка на 10, 11, 6 и 8 машино-мест	проектир.
A5,A6	Парковка на 15 и 15 машино-мест	проектир.



УСЛОВНЫЕ ОБОЗНАЧЕНИЯ

- Граница земельного участка по градплану
- - - Граница дополнительного участка
- Красная линия
- ♿ Парковка для МГН
- ~~~~~ Валик из асфальтобетона
- ▶ Водоотводной лоток
- ┘ Втопленный бордюр
- - - Направление движения МГН

1. Проект разработан на топографической съемке, выполненной ИП Кострюков Е.В. в 2017 году.

Инв.№ 20697

					1412-04-ПЗУ			
					Реконструкция объекта незавершенного строительства - многоквартирного жилого дома №4 по ул.Архангельской в Канавинском районе г.Н.Новгорода Заказчик: ООО "Вселенная НН"			
Изм.	Кол.уч.	Лист	№док	Подпись	Дата	Стадия	Лист	Листов
ГИП	Лицова					П	10	
Выполнил	Лицова					Схема организации движения ММГН М 1:500		

Взам. инв. N  
Подп. и дата  
Инв. N подл.