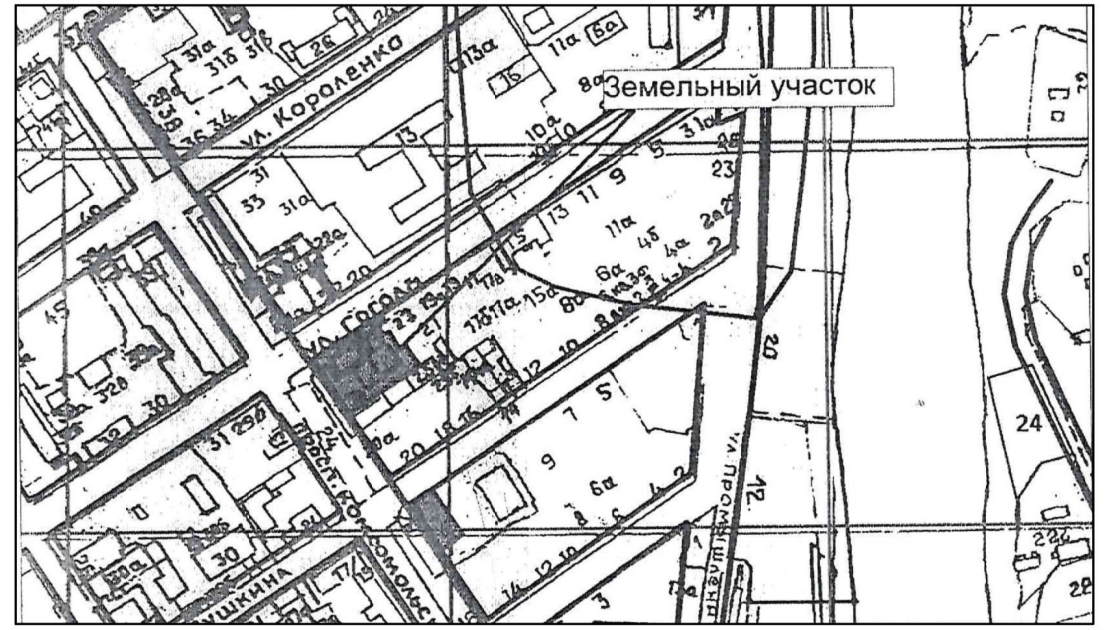


Ситуационный план М 1:5000



Ведомость жилых и общественных зданий и сооружений

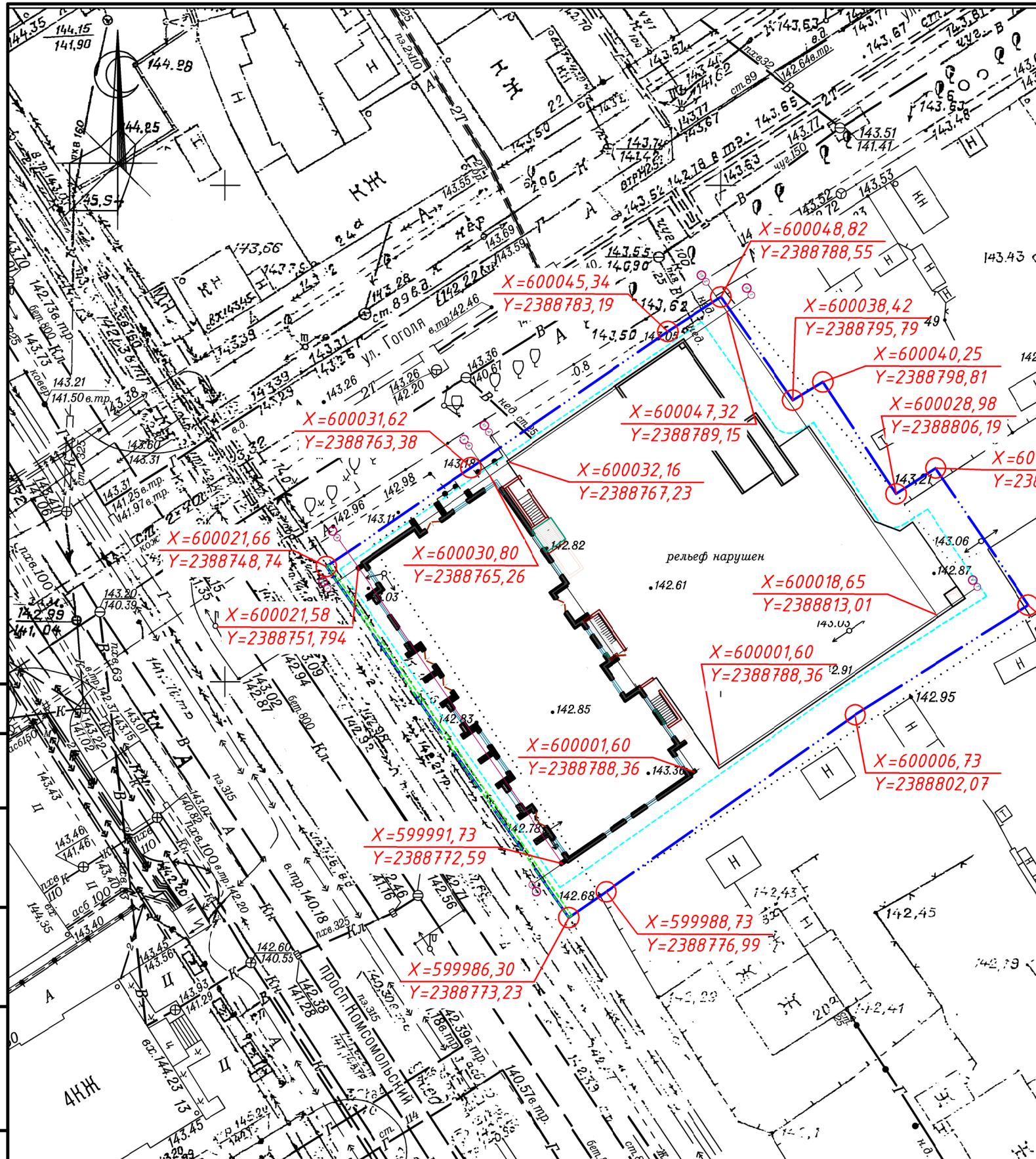
Номер на плане	Наименование и обозначение	Этажность	Количество		Площадь, кв м				Строительный объем, куб м		
			зданий	квартир	застройки		площадь жилого здания по СП 54.13330.2022		здания	всего	
					здания	всего	здания	всего			
1	Жилой дом	10	1	90	90	605,9	605,9	6164,0	6164,0	21323,5	21323,5
2	Подземная автостоянка	1	1			120,0	120,0			422,8	422,8

Условные обозначения

- Граница отведенного участка
- Граница допустимого размещения строительства
- Охранная зона электросетевого хозяйства
- Асфальтобетонное покрытие проезда
- Асфальтобетонное покрытие тротуаров
- Плиточное покрытие тротуаров
- Газон
- Резино-полимерное покрытие

Взам. инв. N
Подп. и дата
Инв. N подл.

					Д08-23-ПЗУ			
					Многоквартирный многоэтажный жилой дом со встроенно-пристроенными административными помещениями и подземной автостоянкой по ул. Гоголя, 25а в г. Барнауле			
Изм.	Кол.уч.	Лист	N док.	Подп.	Дата	Стадия	Лист	Листов
Разработал	Шарло Г.С					П	1	
ГАП	Новикова Е.В							
Н.контр.	Коробкина Т.В					Схема планировочной организации земельного участка М 1:500 ДОМУС ПЛЮС ПРОЕКТНАЯ КОМПАНИЯ		
ГИП	Мягих О.В							



Ведомость жилых и общественных зданий и сооружений

Номер на плане	Наименование и обозначение	Этажность	Количество		Площадь, кв м				Строительный объем, куб м		
			зданий	квартир	застройки		площадь жилого здания по СП 54.13330.2022		здания	всего	
					здания	всего	здания	всего			
1	Жилой дом	10	1	90	90	605,9	605,9	6164,0	6164,0	21323,5	21323,5
2	Подземная автостоянка	1	1			120,0	120,0			422,8	422,8

- Условные обозначения
- Граница отведенного участка
 - - - Граница допустимого размещения строительства
 - - - Охранная зона электросетевого хозяйства
 - X=646122,69
Y=1334290,33 Координаты

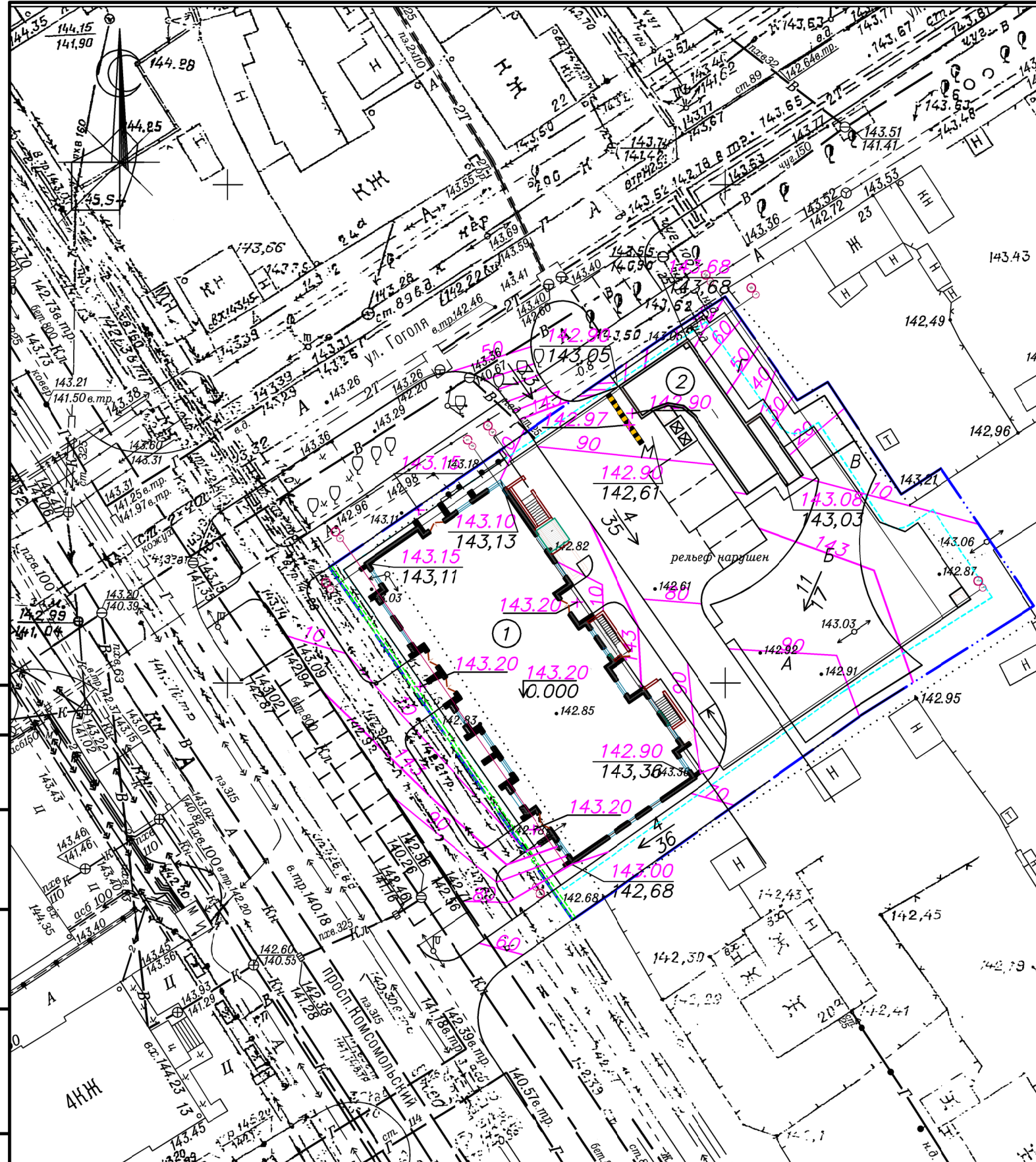
Взам. инв. N
Подп. и дата
Инв. N подл.

					Д08-23-ПЗУ			
					Многоквартирный многоэтажный жилой дом со встроенно-пристроенными административными помещениями и подземной автостоянкой по ул. Гоголя, 25а в г. Барнауле			
Изм.	Кол.уч.	Лист	N док.	Подп.	Дата	Стадия	Лист	Листов
Разработал	Шарло Г.С					П	2	
ГАП	Новикова Е.В							
Н.контр.	Коробкина Т.В					Разбивочный план зданий и сооружений М 1:500		
ГИП	Мягих О.В							



Ведомость жилых и общественных зданий и сооружений

Номер на плане	Наименование и обозначение	Этажность	Количество		Площадь, кв м				Строительный объем, куб м		
			зданий	квартир	застройки		площадь жилого здания по СП 54.13330.2022		здания	всего	
					здания	всего	здания	всего			
1	Жилой дом	10	1	90	90	605,9	605,9	6164,0	6164,0	21323,5	21323,5
2	Подземная автостоянка	1	1			120,0	120,0			422,8	422,8



- Условные обозначения
- Граница отведенного участка
 - - - Граница допустимого размещения строительства
 - - - Охранная зона электросетевого хозяйства
 - $\downarrow \frac{299,60}{0,000}$ Отметка чистого пола первого этажа здания
 - $\frac{293,45}{293,25}$ красная (проектная) отметка
черная (существ.) отметка
 - $\frac{293,00}{90}$ Проектные горизонтали
 - $\frac{13}{26} \rightarrow$ Направление стока воды
 - ▬▬▬▬ Искусственная неровность

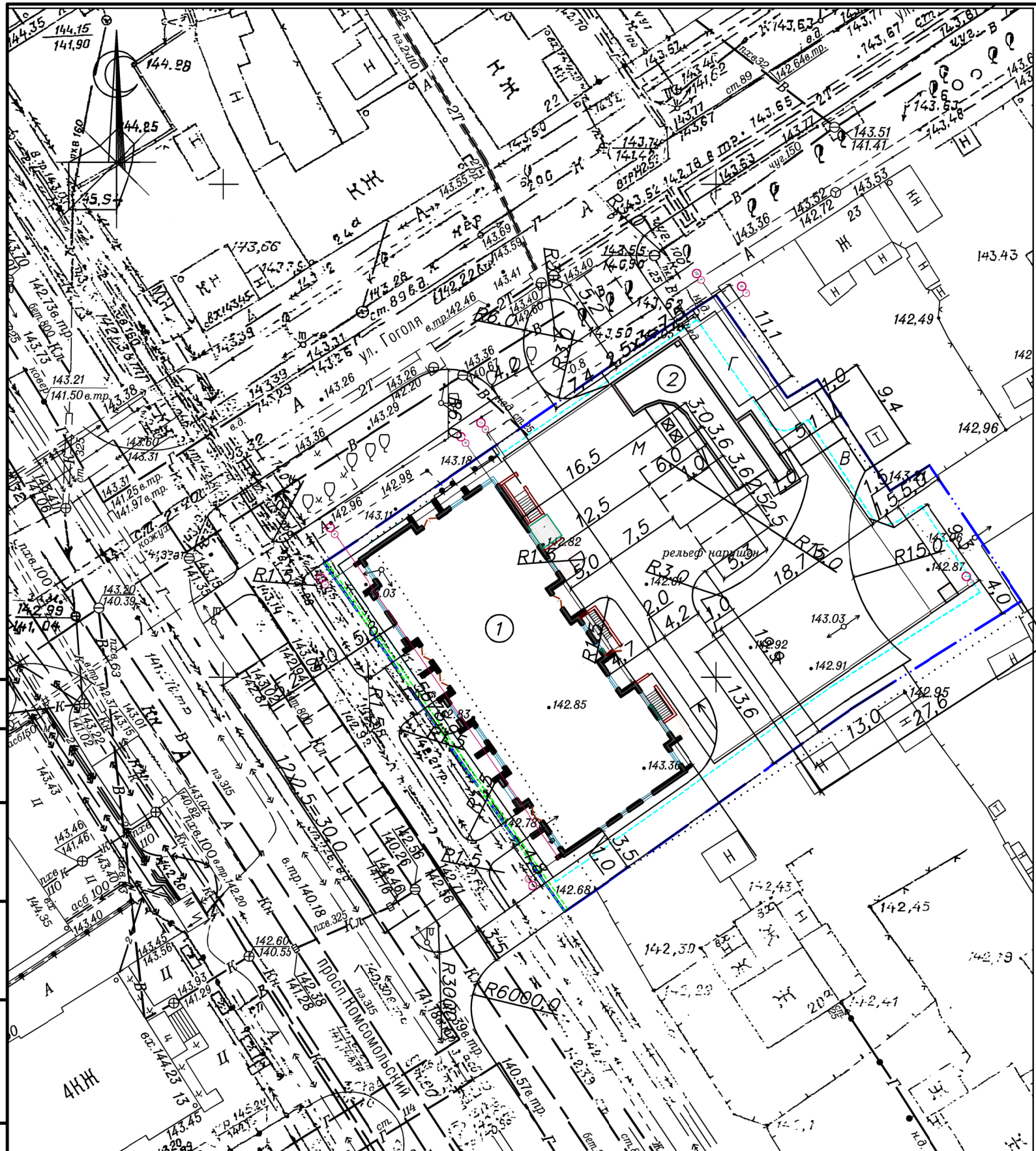
Взам. инв. N
Подп. и дата
Инв. N подл.

					Д08-23-ПЗУ			
					Многоквартирный многоэтажный жилой дом со встроенно-пристроенными административными помещениями и подземной автостоянкой по ул. Гоголя, 25а в г. Барнауле			
Изм.	Кол.уч.	Лист	N док.	Подп.	Дата	Стадия	Лист	Листов
Разработал	Шарло Г.С					П	3	
ГАП	Новикова Е.В							
Н.контр.	Коробкина Т.В					План организации рельефа М 1:500		
ГИП	Мягих О.В							



Ведомость жилых и общественных зданий и сооружений

Номер на плане	Наименование и обозначение	Этажность	Количество		Площадь, кв м				Строительный объем, куб м		
			здания	все-го	застройки		площадь жилого здания по СП 54.13330.2022		здания	все-го	
					здания	все-го	здания	все-го			
1	Жилой дом	10	1	90	90	605,9	605,9	6164,0	6164,0	21323,5	21323,5
2	Подземная автостоянка	1	1			120,0	120,0			422,8	422,8



Условные обозначения

- Граница отведенного участка
- - - Граница допустимого размещения строительства
- - - Охранная зона электросетевого хозяйства

Взам. инв. N

Подп. и дата

Инв. N подл.

Д08-23-ПЗУ

Многоквартирный многоэтажный жилой дом со встроенно-пристроенными административными помещениями и подземной автостоянкой по ул. Гоголя, 25а в г. Барнауле

Изм.	Кол.уч.	Лист	N док.	Подп.	Дата
Разработал	Шарло Г.С				
ГАП	Новикова Е.В				
Н.контр.	Коробкина Т.В				
ГИП	Мягих О.В				

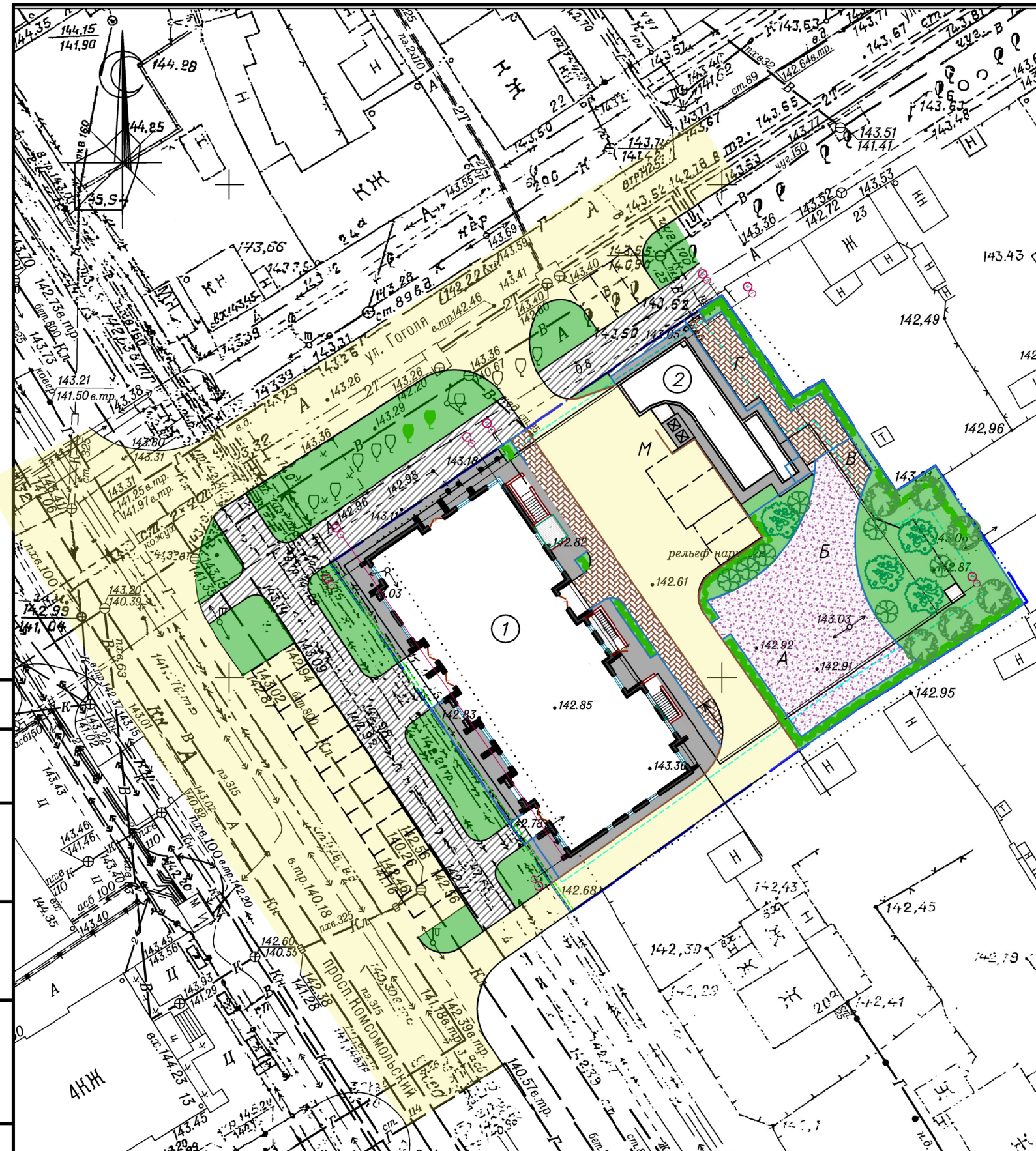
Стадия	Лист	Листов
П	4	

Разбивочный план благоустройства
М 1:500



Ведомость жилых и общественных зданий и сооружений

Номер на плане	Наименование и обозначение	Этажность	Количество		Площадь, кв м				Строительный объем, куб м		
			зданий	квартир	застройки		площадь жилого здания по СП 54.13330.2022		здания	всего	
					здания	всего	здания	всего			
1	Жилой дом	10	1	90	90	605,9	605,9	6164,0	6164,0	21323,5	21323,5
2	Подземная автостоянка	1	1			120,0	120,0			422,8	422,8



Условные обозначения

- Граница отведенного участка
- Граница допустимого размещения строительства
- Охранная зона электросетевого хозяйства
- Асфальтобетонное покрытие проезда
- Асфальтобетонное покрытие тротуаров
- Плиточное покрытие тротуаров
- Газон
- Резино-полимерное покрытие

Взам. инв. N

Подп. и дата

Инв. N подл.

Д08-23-ПЗУ

Многоквартирный многоэтажный жилой дом со встроенно-пристроенными административными помещениями и подземной автостоянкой по ул. Гоголя, 25а в г. Барнауле

Изм.	Кол.уч.	Лист	N док.	Подп.	Дата
Разработал	Шарло Г.С				
ГАП	Новикова Е.В				
Н.контр.	Коробкина Т.В				
ГИП	Мягких О.В				

Стадия	Лист	Листов
П	5	

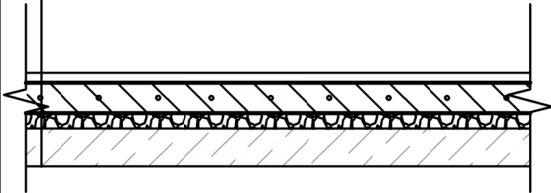
План благоустройства территории
М 1:500



ДОМУС ПЛЮС
ПРОЕКТНАЯ КОМПАНИЯ

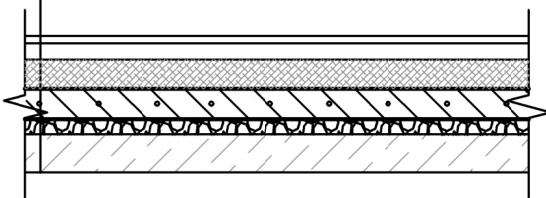
Покрытие проездов над автостоянкой (Тип 1)

- Асфальтобетон горячей укладки плотный II марки из щебеночной(гравийной) смеси типа Б, марка битума БНД/БН-60/90 ГОСТ 9128 - 2009 - 50 мм
- Бетон, армированный сеткой d=4 50x50 -150 мм
- Пеноплекс - 50 мм
- Гидроизоляция "Техноэласт Мост"
- Гидроизоляция Праймер
- Монолитный ж/б плита - 250 мм



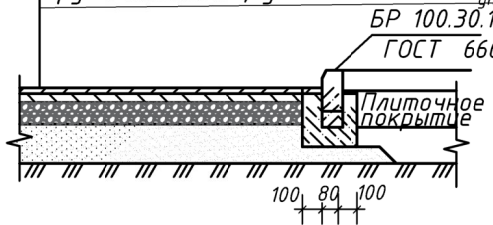
Покрытие с газоном над автостоянкой (Тип 4)

- Растительный субстрат с зелеными насаждениями - 200 мм
- Дренажная мембрана PLANTER geo
- Геотекстиль ТЕХНОНИКОЛЬ 300г/м2
- Бетон, армированный сеткой d=4 50x50 -150 мм
- Пеноплекс - 50 мм
- Гидроизоляция "Техноэласт Мост"
- Гидроизоляция Праймер
- Монолитный ж/б плита - 250 мм



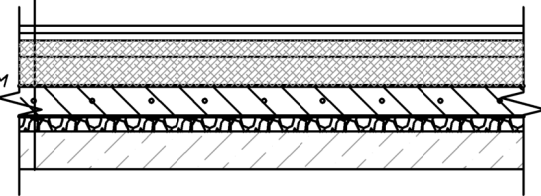
Покрытие асфальтобетонное по проездам

- Асфальтобетон мелкозернистый горячий, плотный марки II ТИП Б, по ГОСТ 9128-2013 - 40 мм
- Асфальтобетон МЕЛКОЗЕРНИСТЫЙ горячий, ПОРИСТЫЙ марки II, по ГОСТ 9128-2013 - 40 мм
- Щебень фракционный 0-40 -90мм
- Щебень фракционный 40-70 -150мм
- Песок средней крупности с послойным трамбованием по ГОСТ 8736-2014 - 100 мм
- Грунт основания, уплотненный до $K_{уп}=0,96$



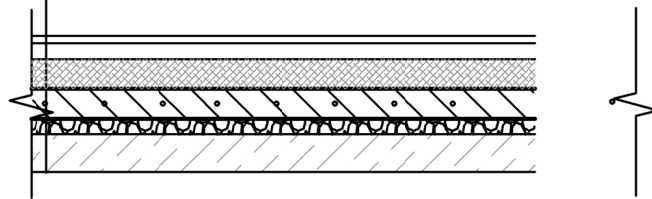
Плитка бетонная над автостоянкой (Тип 2)

- Плитка бетонная ГОСТ 17608-91;
- Цементно-песчаная смесь сухая М100 ТУ-400-24-114-78;
- Отсев -50 мм
- Щебень фр.20..40 мм М600 с заклинкой фракционированным фр. (5-20 - 100 мм)
- Бетон, армированный сеткой d=4 50x50 -150 мм
- Пеноплекс - 50 мм
- Гидроизоляция "Техноэласт Мост"
- Гидроизоляция Праймер
- Монолитный ж/б плита - 250 мм



Резино-полимерное покрытие над автостоянкой (Тип 3)

- Резино-полимерное покрытие
- Асфальтобетон горячей укладки плотный II марки из щебеночной(гравийной) смеси типа Б, марка битума БНД/БН-60/90 ГОСТ 9128 - 2009 - 50 мм
- Щебень фр.20..40 мм М600 с заклинкой фракционированным фр. (5-20 - 150 мм)
- Бетон, армированный сеткой d=4 50x50 -150 мм
- Пеноплекс - 50 мм
- Гидроизоляция "Техноэласт Мост"
- Гидроизоляция Праймер
- Монолитный ж/б плита - 250 мм



Ведомость площадок

Наименование	индекс	покрытие
Площадка для игр и отдыха детей	А	Резиновое покрытие
Площадка для занятий физкультурой	Б	Резиновое покрытие
Площадка для отдыха взрослых	В	Плитка бетон.
Хозяйственная площадка	Г	Плитка бетон.

Ведомость тротуаров, дорожек и площадок

Поз.	Наименование	Тип	Площадь покрытия, м ²	Примечание
1	Асфальтобетонное покрытие проездов		445,4	
2	Асфальтобетонное покрытие тротуаров		13,0	
3	Асфальтобетонное покрытие отмостки		279,1	
4	Плиточное покрытие тротуаров		166,8	
5	Резинополимерное покрытие		264,9	
6	Газон		346,9	
7	Рододендрон гибридный: Кальсап		4 шт	
8	Пион травянистый: Александр Флеминг		7 шт	
9	Яблоня декоративная Рудольф		6 шт	
10	Кизильник блестящий (зшт/1 мп)		107 мп	
11	БР 100.30.15		106 мп	
12	БР 100.20.8		344 мп	
13	Тополь пирамидальный		2 шт	

Взам. инв. N

Подп. и дата

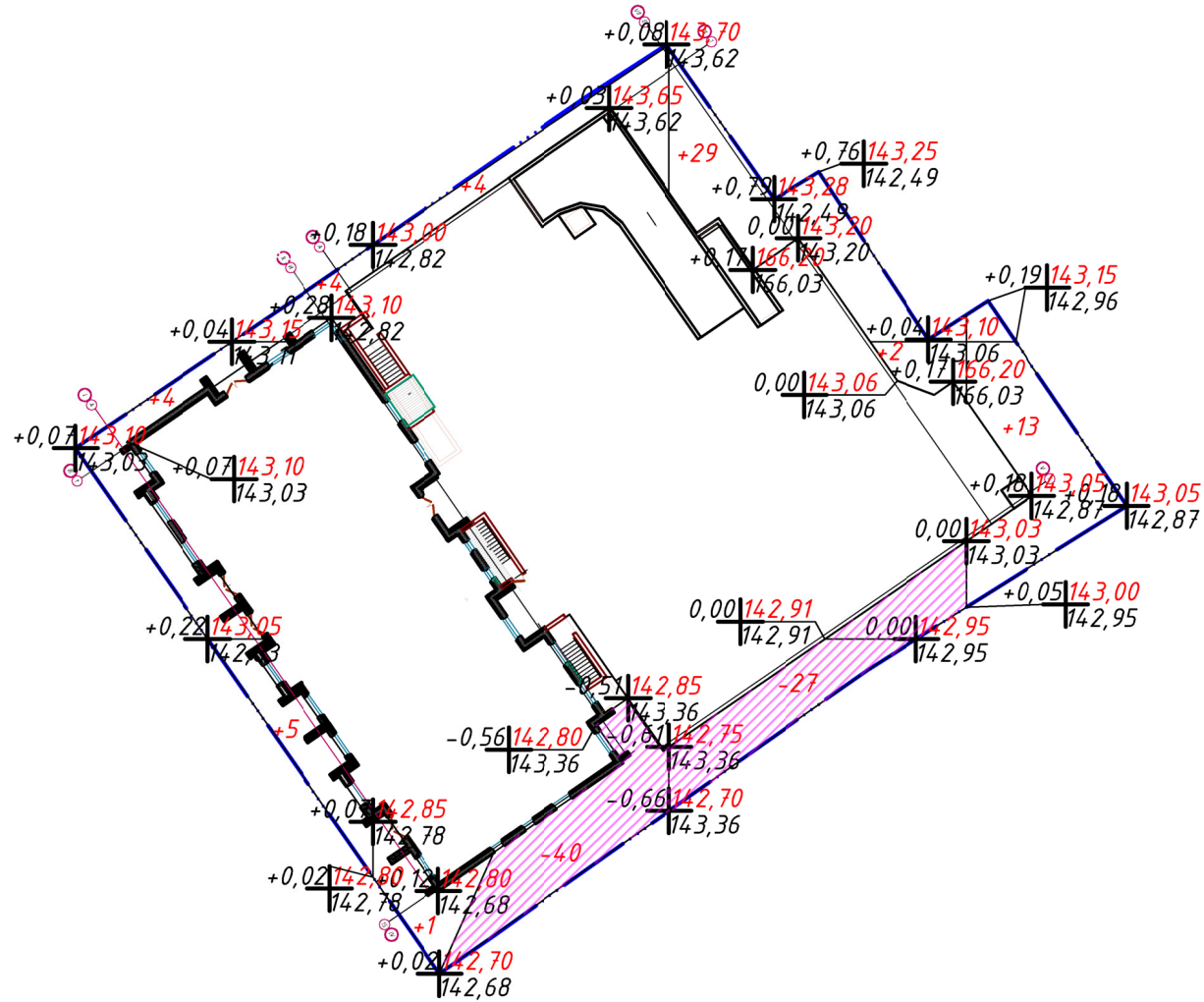
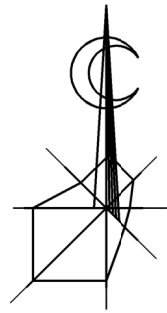
Инв. N подл.

Д08-23-ПЗУ

Многоквартирный многоэтажный жилой дом со встроенно-пристроенными административными помещениями и подземной автостоянкой по ул. Гоголя, 25а в г. Барнауле

Изм.	Кол.уч.	Лист	N док.	Подп.	Дата	Стадия	Лист	Листов
Разработал		Шарло Г.С				П	6	
ГАП		Новикова Е.В						
Н.контр.		Коробкина Т.В				Конструкции покрытий М 1:500		
ГИП		Мягких О.В						

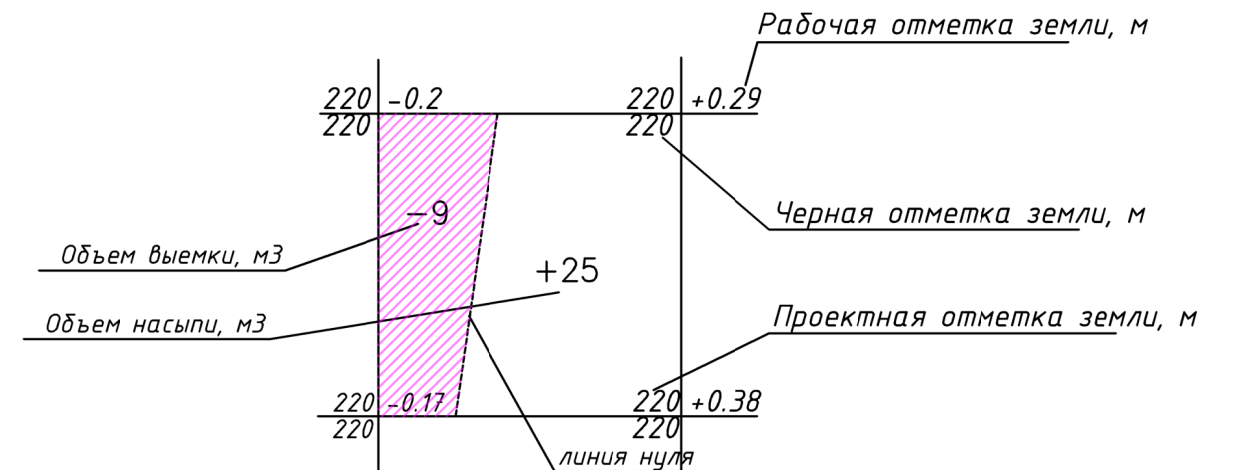





Итого	+9	+9	+31	+13	Всего	+62
	-	-40	-27	-		-67

Наименование	Количество, м.куб	
	Насыпь +	Выемка -
1. Срезка растительного грунта (h=0,2 м)	-	
2. Растительный грунт для озеленения	448	
3. Избыток растительного грунта	-	
Баланс:	448	
4. Грунт планировки территории	62	67
5. Замена растительного грунта (теоретически)	74	
6. Избыточный грунт при устройстве:		
- автодорожных покрытий	-	142
- озеленения	111	
- подземных сетей		
- фундамента зданий и сооружений		
Итого:	247	209
7. Лишний грунт (вывоз)		
8. Не хватка грунта (привоз)		38

Условные обозначения пример



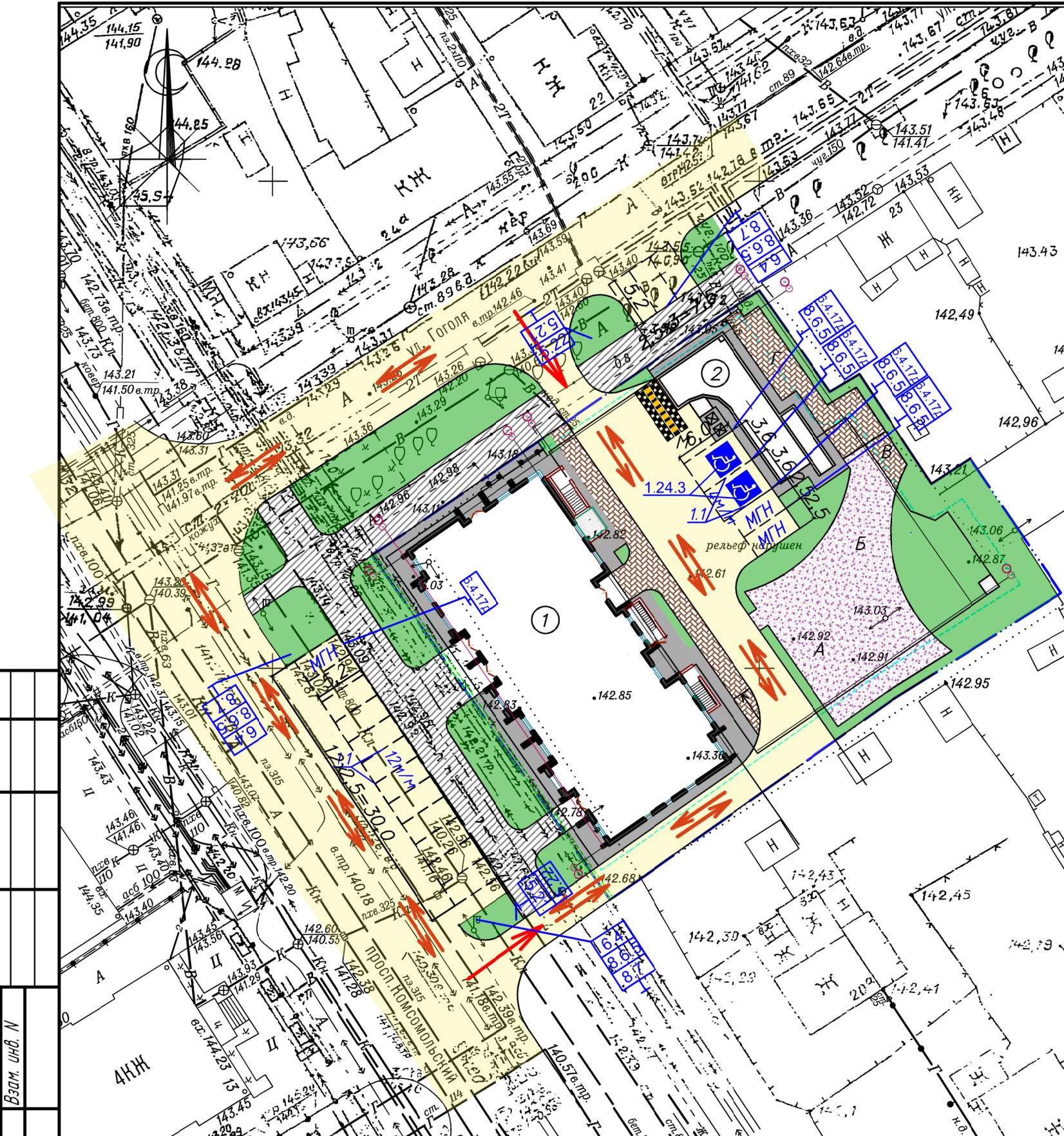
- Указанные отметки в виде дроби с проектной отметкой в числителе и фактической в знаменателе.
 Данный чертеж разработан на основании плана организации рельефа.
 - Грунт от разработки котлована под фундамент использовать при планировке участка.

						Д08-23-ПЗУ		
						Многоквартирный многоэтажный жилой дом со встроенно-пристроенными административными помещениями и подземной автостоянкой по ул. Гоголя, 25а в г. Барнауле		
Изм.	Кол.уч.	Лист	N док.	Подп.	Дата	Стадия	Лист	Листов
Разработал	Шарло Г.С					П	7	
ГАП	Новикова Е.В							
Н.контр.	Коробкина Т.В							
ГИП	Мяжгих О.В							
						План земельных масс М 1:500		
						 ДОМУС ПЛЮС ПРОЕКТНАЯ КОМПАНИЯ		

Взам. инв. N

Подп. и дата

Инв. N подл.



Ведомость жилых и общественных зданий и сооружений

Номер на плане	Наименование и обозначение	Этажность	Количество		Площадь, кв м				Строительный объем, куб м		
			квартир	здания	застройки		площадь жилого здания по СП 54.13330.2022		здания	всего	
					здания	всего	здания	всего			
1	Жилой дом	10	1	90	90	605,9	605,9	6164,0	6164,0	21323,5	21323,5
2	Подземная автостоянка	1	1			120,0	120,0			422,8	422,8

Спецификация дорожных знаков и дорожной разметки

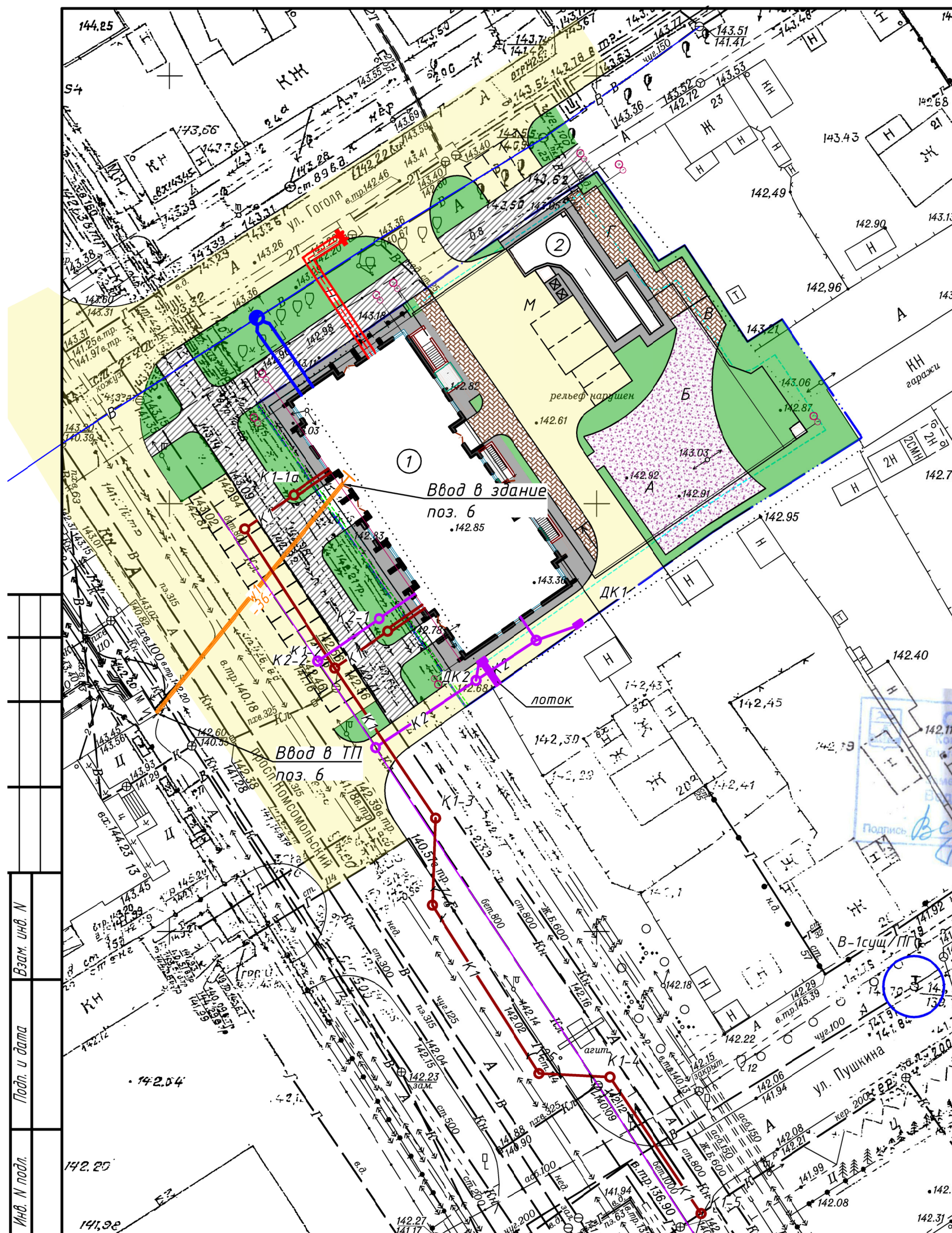
№№	Наименование	обозначение	ед. изм.	кол-во
Разметка				
1.1	Обозначение границ стоянки транспортных средств	ГОСТ Р 52289-2004	п.м.	--
1.24.3	Парковочное место для МГН	ГОСТ Р 52289-2004	шт	5
Знаки				
5.21(5.22)	"Жилая зона"	ГОСТ Р 52289-2004	шт.	2
6.4	"Парковочное место"	ГОСТ Р 52289-2004	шт.	3
6.4.17д	"Парковка для инвалидов"	ГОСТ Р 52289-2004	шт.	5
8.6.5	"Способ постановки транспортного средства на стоянку"	ГОСТ Р 52289-2004	мп	7
8.7	"Стоянка с неработающим двигателем"	ГОСТ Р 52289-2004	мп	3
	Стойка для крепления дорожных знаков		шт.	10

Условные обозначения

- Граница отведенного участка
- Граница допустимого размещения строительства
- Охранная зона электросетевого хозяйства
- Асфальтобетонное покрытие проезда
- Асфальтобетонное покрытие тротуаров
- Плиточное покрытие тротуаров
- Газон
- Резино-полимерное покрытие
- Въезд на территорию
- Направление движения пожарной техники
- Водоотводный валик

Взам. инв. N
Подп. и дата
Инв. N подл.

					Д08-23-ПЗУ			
					Многоквартирный многоэтажный жилой дом со встроенно-пристроенными административными помещениями и подземной автостоянкой по ул. Гоголя, 25а в г. Барнауле			
Изм.	Кол.уч.	Лист	N док.	Подп.	Дата	Стадия	Лист	Листов
		Шарло Г.С				П	8	
Разработал	Шарло Г.С							
ГАП	Новикова Е.В							
Н.контр.	Коробкина Т.В							
ГИП	Мягких О.В							
					Схема организации дорожного движения М 1:500			
							ДОМУС ПЛЮС ПРОЕКТНАЯ КОМПАНИЯ	



Ведомость жилых и общественных зданий и сооружений

Номер на плане	Наименование и обозначение	Этажность	Количество		Площадь, кв м				Строительный объем, куб м		
			квартир	зданий	застройки		площадь жилого здания по СП 54.13330.2022		здания	всего	
					здания	всего	здания	всего			
1	Жилой дом	10	1	90	90	605,9	605,9	6164,0	6164,0	21323,5	21323,5
2	Подземная автостоянка	1	1			120,0	120,0			422,8	422,8

Условные обозначения

- Граница отведенного участка
- Граница допустимого размещения строительства
- Охранная зона электросетевого хозяйства
- Асфальтобетонное покрытие проезда
- Асфальтобетонное покрытие тротуаров
- Плиточное покрытие тротуаров
- Газон
- Резино-полимерное покрытие
- Проектируемые сети электроснабжения
- Проектируемые сети водоснабжения
- Проектируемые сети канализации
- Проектируемые сети ливневой канализации
- Проектируемые сети теплоснабжения

СОГЛАСОВАНО
 Комитет по дорожному хозяйству, благоустройству, транспорту и связи города Барнаула
 Председатель комитета
 Власкин Валерий Иванович
 Подпись: Власкин 02.05.2023

Проектное решение выполнено согласно требованиям технического условия №11/03-23 от 31.03.2023.
 Проект К.В. Дубанова

Изм.	Кол.уч.	Лист	№ док.	Подп.	Дата	Многоквартирный многоэтажный жилой дом со встроенно-пристроенными административными помещениями и подземной автостоянкой по ул. Гоголя, 25а в г. Барнауле	Стадия	Лист	Листов	
Разработал	Шарло Г.С						П	9		
ГАП	Новикова Е.В									
Н.контр.	Коробкина Т.В	Сводный план инженерных сетей М 1:500					ДОМУС ПЛЮС ПРОЕКТНАЯ КОМПАНИЯ			
ГИП	Мяжгих О.В									

Взам. инв. N
 Подп. и дата
 Инв. N подл.