

ООО «ТСП»

**СВИДЕТЕЛЬСТВО СРО-НП «АПО» № 0583.01-2014-5610162386-П-017
от 11 июля 2014 г.**

Заказчик: ООО «БазисТехноКомплект»


**Микрорайон по ул.Центральная в п.Пригородный
Оренбургского района. Жилой дом №6**

ПРОЕКТНАЯ ДОКУМЕНТАЦИЯ

**Раздел 2 «Схема планировочной организации земельного
участка»**

26.14-3.00-06-ПЗУ

ТОМ 2

Изм.	№ док.	Подп.	Дата
1	27-16		04.16

Оренбург 2016

ООО «ТСП»

**СВИДЕТЕЛЬСТВО СРО-НП «АПО» № 0583.01-2014-5610162386-П-017
от 11 июля 2014 г.**

Заказчик: ООО «БазисТехноКомплект»

**Микрорайон по ул.Центральная в п.Пригородный
Оренбургского района. Жилой дом №6**

ПРОЕКТНАЯ ДОКУМЕНТАЦИЯ


**Раздел 2 «Схема планировочной организации земельного
участка»**

26.14-3.00-06-ПЗУ

ТОМ 2

Директор

Главный инженер проекта



К.В. Панкеев

А.И. Карякин

Изм.	№ док.	Подп.	Дата

Взамен инв. №	
Подпись и дата	
Инв. № подл.	

Оренбург 2016

Содержание тома.

Обозначение	Наименование	Примечание
	Титульный лист ООО «ТСП»	1
26.14-3.00-06-ПЗУС	Содержание тома	2 изм 1. (зам.)
26.14-3.00-06-ПЗ1	Заверение проектной организации	3
26.14-3.00-06-СП	Состав проекта	4-6
	Текстовая часть	
26.14-3.00-06-ПЗУ-ПЗ	Пояснительная записка	7-9 изм 1. (зам.)
	Графическая часть	
26.14-3.00-06-ПЗУ	Ситуационная схема. М 1:10000	10
26.14-3.00-06-ПЗУ	Схема планировочной организации земельного участка. М 1:500	11 изм 1. (зам.)
26.14-3.00-06-ПЗУ	Схема проездов, тротуаров, дорожек, площадок. Схема расположения малых архитектурных форм. М 1:500.	12 изм 1. (зам.)
26.14-3.00-06-ПЗУ	Схема озеленения. М 1:500.	13 изм 1. (зам.)
26.14-3.00-06-ПЗУ	Схема вертикальной планировки и инженерной подготовки территории. М 1:500	14
26.14-3.00-06-ПЗУ	Схема земляных масс. М 1:500	15
26.14-3.00-06-ПЗУ	Сводный план сетей инженерно-технического обеспечения. М 1:500	16

Согласовано

Взам. инв. №

Подпись и дата

Инв. № подл.

26.14-06

1	-	зам.	27-16	Фролова	07.16
Изм.	Кол.	Лист	№ док.	Подпись	Дата
					01.16
					01.16
					01.16
					01.16

26.14-3.00-06-ПЗУС


Содержание тома

Стадия	Лист	Листов
П	1	1

ООО
"ТСП"

Заверение проектной организации.

Проектная документация разработана в соответствии с градостроительным планом земельного участка, заданием на проектирование, требованиями Федерального закона № 384-ФЗ от 30.12.2009г., градостроительным регламентом, техническими регламентами, в том числе устанавливающими требования по обеспечению безопасной эксплуатации зданий, строений, сооружений и безопасного использования прилегающих к ним территорий, и с соблюдением технических условий.

Главный инженер проекта  Карякин А.И.

Согласовано	

Инв. № подл. 26.14	Подпись и дата <i>08.16</i>	Взам. инв. №

Изм.	Кол.	Лист	№ док.	Подпись	Дата
ГИП		Карякин		<i>А.И. Карякин</i>	08.16

26.14-0.00-00-ПЗ1		
Стадия	Лист	Листов
П	1	1
Заверение проектной организации		
ООО «ТСП»		

**Состав проектной документации
«Микрорайон по ул.Центральная в п.Пригородный
Оренбургского района. Жилой дом № 6»**

26.14-3.00-06-СП

Номер тома	Обозначение	Наименование	Примечание
1	2	3	4
1	26.14-3.00-06-ОПЗ	Раздел 1 «Пояснительная записка»	ООО «ТСП»
2	26.14-3.00-06-ПЗУ	Раздел 2 «Схема планировочной организации земельного участка»	ООО «ТСП»
3.1	26.14-3.00-06-АР	Раздел 3 «Архитектурные решения».	ООО «ТСП»
3.2	26.14-3.00-06А-АР	Раздел 3 «Архитектурные решения». Блок-секция 06А.	ООО «ТСП»
3.3	26.14-3.00-06Б-АР	Раздел 3 «Архитектурные решения». Блок-секция 06Б.	ООО «ТСП»
4.1	26.14-3.00-06-КР	Раздел 4 «Конструктивные и объемно-планировочные решения выше отм.0.000».	ООО «ТСП»
4.2	26.14-3.00-06-КР.0	Раздел 4 «Конструктивные и объемно-планировочные решения ниже отм.0.000».	ООО «ТСП»
4.3	26.14-3.00-06А-КР	Раздел 4 «Конструктивные и объемно-планировочные решения выше отм.0.000». Блок-секция 06А.	ООО «ТСП»
4.4	26.14-3.00-06Б-КР	Раздел 4 «Конструктивные и объемно-планировочные решения выше отм.0.000». Блок-секция 06Б.	ООО «ТСП»
5.1	26.14-3.00-06-ИОС1.0	Подраздел «Система электроснабжения ниже отм.0.000»	ООО «ТСП»
5.2	26.14-3.00-06А-ИОС1	Подраздел «Система электроснабжения выше отм.0.000» Блок-секция 06А.	ООО «ТСП»
5.3	26.14-3.00-06ГБ-ИОС1	Подраздел «Система электроснабжения выше отм.0.000» Блок-секция 06Б.	ООО «ТСП»
6.1	26.14-3.00-06-ИОС2,3	Подраздел «Система водоснабжения»	ООО «ТСП»
6.2	26.14-3.00-06А-ИОС2,3	Подраздел «Система водоснабжения. Система водоотведения выше отм.0.000» Блок-секция 06А.	ООО «ТСП»
6.3	26.14-3.00-06Б-ИОС2,3	Подраздел «Система водоснабжения. Система водоотведения выше отм.0.000» Блок-секция 06Б.	ООО «ТСП»

Согласовано

Взам. инв. №

Подпись и дата
26.14-06
06.15

Инв. № подл.
26.14-06

1	-	Зам.	27-16	<i>М.С. Карякин</i>	07.16
Изм.	Кол.	Лист	№ док.	Подпись	Дата
Разраб.		Карякин		<i>М.С. Карякин</i>	06.15
Проверил		Самсонова		<i>С.И. Самсонова</i>	06.15
Н.контр.		Копытнова		<i>И.В. Копытнова</i>	06.15
ГИП		Карякин		<i>М.С. Карякин</i>	06.15

26.14-3.00-06-СП

Состав проекта

Стадия	Лист	Листов
П	1	3
ООО «ТСП»		

7.1	26.14-3.00-06А-ИОС4	Подраздел «Отопление, вентиляция и кондиционирование воздуха, тепловые сети». Блок-секция 06А.	ООО «ТСП»
7.2	26.14-3.00-06Б-ИОС4	Подраздел «Отопление, вентиляция и кондиционирование воздуха, тепловые сети». Блок-секция 06Б.	ООО «ТСП»
8.1	26.14-3.00-06-ИОС5	Подраздел «Сети связи».	ООО «ТСП»
8.2	26.14-3.00-06А-ИОС5	Подраздел «Сети связи». Блок-секция 06А	ООО «ТСП»
8.3	26.14-3.00-06Б-ИОС5	Подраздел «Сети связи». Блок-секция 06Б	ООО «ТСП»
8.4	26.14-3.00-06-СОТ	Подраздел «Сети связи». Система охранного телевидения.	ООО «ТСП»
9	89/34.02-06-ИОС6	Подраздел «Система газоснабжения» раздела 5. Текстовая часть.	ООО «Эксперт Аудит»
9.1	89/34.02-06-ИОС6	Подраздел «Система газоснабжения» раздела 5. Наружное газоснабжение.	ООО «Эксперт Аудит»
9.2	89/34.02-06-ИОС6	Подраздел «Система газоснабжения» раздела 5. Внутреннее газоснабжение.	ООО «Эксперт Аудит»
10.1	26.14-3.00-06-ПБ	Раздел 9 «Мероприятия по обеспечению пожарной безопасности выше отм.0.000»	ООО «ТСП»
10.2	26.14-3.00-06-ПБ.0	Раздел 9 «Мероприятия по обеспечению пожарной безопасности ниже отм.0.000»	ООО «ТСП»
10.3	26.14-3.00-06А-ПБ	Раздел 9 «Мероприятия по обеспечению пожарной безопасности выше отм. 0.000». Блок-секция 06А	ООО «ТСП»
10.3	26.14-3.00-06Б-ПБ	Раздел 9 «Мероприятия по обеспечению пожарной безопасности выше отм. 0.000». Блок-секция 06Б.	ООО «ТСП»
11.1	26.14-3.00-06-ОДИ	Раздел 10 «Мероприятия по обеспечению доступа инвалидов»	ООО «ТСП»
11.2	26.14-3.00-06А-ОДИ	Раздел 10 «Мероприятия по обеспечению доступа инвалидов». Блок-секция 06А.	ООО «ТСП»
11.3	26.14-3.00-06Б-ОДИ	Раздел 10 «Мероприятия по обеспечению доступа инвалидов». Блок-секция 06Б.	ООО «ТСП»
12	26.14-3.00-06-ЭЭ	Раздел 10_1 «Мероприятия по обеспечению соблюдения требований энергетической эффективности и требований оснащенности зданий, строений и сооружений приборами учета используемых энергетических ресурсов»	ООО «ТСП»
13	26.14-3.00-06-СМ	Раздел 11 «Смета на строительство объектов капитального строительства»	ООО «ТСП»
14.1	26.14-3.00-06А-ОПС СОУЭ	Раздел 12_3 «Пожарная сигнализация, система оповещения и управления эвакуацией людей при пожаре, охранная	ООО «ТСП»

Согласовано

Взам. инв. №

Подпись и дата

26.14-06
06.15Инов. № подл.
26.14-06

Изм. Кол. Лист №док Подп. Дата

26.14-3.00-06-СП

Лист

2

		сигнализация офисов». Блок-секция 06А.	
14.2	26.14-3.00-06Б-ОПС СОУЭ	Раздел 12_3 «Пожарная сигнализация, система оповещения и управления эвакуацией людей при пожаре, охранная сигнализация офисов». Блок-секция 06Б.	ООО «ТСП»
15	26.14-3.00-06-ПОС	Раздел 6 «Проект организации строительства»	ООО «ТСП»
16	26.14-3.00-06-ООС	Раздел 8 «Перечень мероприятий по охране окружающей среды»	ООО «ТСП»
		Раздел 12. «Иная документация в случаях, предусмотренных федеральными законами	
17	26.14-3.00-06-ТБЭ	Раздел 12_1 «Требования к обеспечению безопасной эксплуатации объектов капитального строительства»	ООО «ТСП»

Согласовано

Взам. инв. №

Подпись и дата

06.15

Инв. № подл.

26.14-06

Изм.	Кол.	Лист	№док	Подп.	Дата
------	------	------	------	-------	------

26.14-3.00-06-СП

Лист

3

1. Текстовая часть

Проект разработан для строительства в пос. Пригородный со следующими условиями строительства:

расчетная зимняя температура воздуха	- -31 °С
вес снегового покрова	- 1,7 КПа
величина скоростного напора ветра	- 0,38 КПа
зона влажности	- сухая

Класс ответственности здания	- II
Степень огнестойкости -	- II
Класс конструктивной пожарной опасности	- CO
Класс функциональной пожарной опасности	- Ф 1.3

1.1 Характеристика земельного участка.

Участок, отведенный под строительство жилого дома №6, находится в Оренбургской области, в пос. Пригородный. Проектируемый земельный участок свободен от застройки. Площадь земельного участка, отведенного под строительство жилого дома №6, составляет 2225,5 м².

1.2 Обоснование границ санитарно-защитных зон объектов капитального строительства в пределах границ земельного участка.

Проектируемый участок свободен от застройки и не имеет ограничений.

1.3 Обоснование планировочной организации земельного участка в соответствии с градостроительным и техническим регламентами либо документами об использовании земельного участка.

Проект разработан на основании технического задания и градостроительного плана. Топографическая съемка участка, отведенного под строительство, выполнена в 2014г. МБУ «Городской Центр Градостроительства» Отдел кадастра и красных линий.

Проектная документация выполняется в полном объеме и в соответствии с требованиями Гражданского Кодекса, Градостроительного Кодекса, Федерального Закона от 30 декабря 2009 г. N 384-ФЗ «Технический регламент

Согласовано

Взам. инв. №

Подпись и дата

Инв. № подл.

26.14-06

1	-	зам.	27-16	Фролова	07.16
Изм.	Кол.	Лист	№ док.	Подпись	Дата
Разраб.		Фролова			07.16
Проверил		Карякин			07.16
Н.контр.		Копытнова			07.16
ГИП		Карякин			07.16

26.14-3.00-06-ПЗУ-ПЗ

Пояснительная записка

Стадия	Лист	Листов
П	1	3

ООО "ТСП"

о безопасности зданий и сооружений», Постановления Правительства РФ от 16.02.2008 г. № 87 «О составе разделов проектной документации и требования к их содержанию»

1.4 Техничко-экономические показатели земельного участка.

№ п/п	Наименование	Ед. изм.	Кол-во	%
1	Площадь проектируемого земельного участка	м ²	2225,5	100
2	Площадь застройки	м ²	758,34	34,08
3	Площадь под дорожным покрытием	м ²	997	44,80
4	Площадь озеленения	м ²	470,16	21,12

1.5 Описание организации рельефа вертикальной планировки.

Площадка для строительства «Жилого дома №6» по ул. Центральной в п. Пригородный свободна от застройки. Рельеф участка ровный. Проектом предусматривается сплошное выполнение планировочных работ по всей территории площадки. Планировочные отметки назначены из условия увязки с существующими строениями и отметками проезжей части дорог. Отвод поверхностных вод от здания запроектирован открытым способом. Вода по открытым лоткам проездов отводится в сторону ул. Полевой, где по запроектированному водоотводному лотку отводится в лоток вдоль ул. Центральной.

Вертикальная планировка решена методом проектных горизонталей с учетом нормального передвижения транспорта по дорогам и отвода поверхностных вод от зданий и сооружений. Продольный уклон проездов составляет от 0.004 до 0.006. Поперечный уклон проездов -0.020, тротуаров - 0.015. В местах пешеходных переходов бортовой камень проезда опустить до 0.04м. В мероприятиях по восстановлению (рекультивации) земельного участка проектом предусмотрен избыток плодородного слоя почвы 350 м³.

1.6 Описание решений по благоустройству территории.

Согласовано

Взам. инв. №

Подпись и дата

Инв. № подл.

26.14-06

Лист

1	-	зам	27-16	Фролова	07.16
Изм.	Кол.	Лист	№док	Подп.	Дата

26.14-3.00-06-ПЗУ-ПЗ

2

Площадка проектирования расположена в п. Пригородный, в районе улиц Центральной - Лесной. Площадка для строительства «Жилого дома №6» по ул. Центральной в п. Пригородный свободна от застройки. Рельеф участка ровный. Генпланом предусматривается проектирование жилого дома, проезда, тротуаров, детской площадки, спортивной и хозяйственной площадок, площадки для отдыха взрослых, а также устройства газонов, клумб, установки малых архитектурных форм.

Проезды, площадки и тротуары запроектированы с твердым покрытием, с бордюрным камнем. Ширина проезжей части 5,5 м, ширина тротуара 2,25 и 1,5 м. Тип и мощность конструктивных слоев дорожной одежды выбирался в зависимости от категории дороги и дорожно-климатической зоны (категория дороги – V, дорожно-климатическая зона – IV). Расстояние от проезда до проектируемого жилого дома составляет 5 м, от детских игровых площадок от окон жилого дома 12 м и более, что соответствует нормам. От остальных площадок и от гостевых стоянок – от 10 до 12 м. Гостевые автостоянки располагаются со стороны подъезда к дому. Предусматривается 5 парковочных мест, одно из которых предусмотреть для инвалидов. Необходимое количество парковочных мест для проектируемого жилого дома составляет $S_{\text{мест}}=0,8 \times 94 \text{ чел.} = 75,2 \text{ м}^2$, 1 парковочное место - $12,5 \text{ м}^2$, итого необходимо $75,2 : 12,5 = 6$ мест. Т.к. жилой дом №6 входит в состав жилого комплекса «Белый остров», то концепция благоустройства предусматривает весь комплекс в целом. У жилого дома №8, находящегося в непосредственной близости от проектируемого жилого дома №6 количество парковочных мест превышает расчетное число. В связи с этим для дома №6 предлагается воспользоваться парковочными местами прилегающего дома.

В качестве озеленения разбиваются газоны и клумбы, сажается кустарник. У подъездов и на площадках устанавливаются скамейки, урны. На детской площадке - элементы благоустройства. Площадка с контейнерами не предусматривается, т.к. мусор в микрорайоне вывозится машинами по графику.

Рекультивацию территории (возврат растительного грунта на места озеленения) и озеленение необходимо провести после окончания строительства.

Согласовано

Взам. инв. №

Подпись и дата

Арески

Инв. № подл.

26.14-06

1	-	зам	27-16	Фролова	07.16
Изм.	Кол.	Лист	№док	Подп.	Дата

26.14-3.00-06-ПЗУ-ПЗ

Лист

3



Граница земельного участка проектируемого жилого дома № 6 (3 очередь строительства)

Граница земельного участка, отведенного под микрорайон

Общие указания

Система высот Балтийская

Система координат местная

Инв. № подл.	26.14-06	Подп. и дата	Фролов 01.16	Взам. инв. №	26.14-3.00-06-ПЗУ					
					Микрорайон по ул.Центральная в п.Пригородный Оренбургского района. Жилой дом №6					
		Изм.	Кол.уч.	Лист	№ док	Подпись	Дата	Стадия	Лист	Листов
		Разработал		Фролова		<i>Фролова</i>	01,16	П	1	7
		ГИП		Карякин		<i>Карякин</i>	01,16			
		Проверил		Кальвина		<i>Кальвина</i>	01,16	ООО "ТСП"		
		Н.контроль		Копытнова		<i>Копытнова</i>	01,16			
Ситуационная схема.										

Ведомость жилых и общественных зданий и сооружений

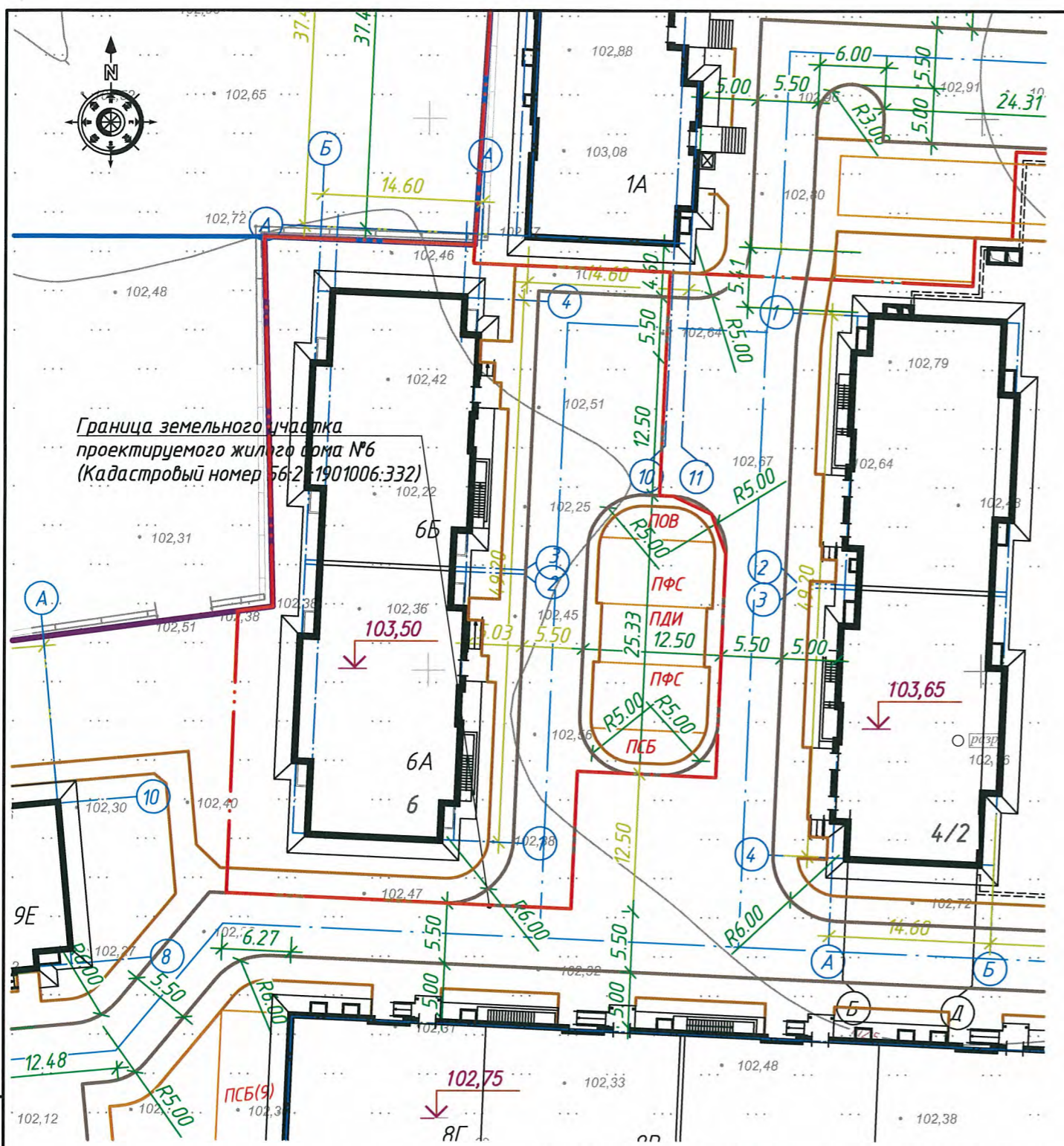
Номер на плане	Наименование и обозначение	Этажность	Количество		Площадь, м ²				Строительный объем, м ³		
			этаже	квартир	Застройки		Общая нормируемая		этаже	всего	
					зда-ния	всего	зда-ния	всего			
6	Жилой дом №6	4	1	46	46	758.34	758.34	2534.34	2534.34	11742.68	11742.68

Технико-экономические показатели

№	Наименование	Ед. изм.	Кол-во	%
1	Площадь проектируемого участка	м ²	2225,5	100
2	Площадь застройки	м ²	758,34	34,08
3	Площадь под дорожным покрытием	м ²	997	44,80
5	Площадь озеленения	м ²	470,16	21,12

Условные обозначения

Условные обозначения	Наименование	Примечания
ПФС	Физкультурная площадка	125,8 м ²
ПДИ	Площадка для игр детей	51 м ²
ПСБ	Площадка для сушки белья	24,7 м ²
ПОВ	Площадка для отдыха взрослого населения	24,7 м ²
— · · —	Условная граница участка	



Граница земельного участка проектируемого жилого дома №6 (Кадастровый номер 56:2-1901006:332)

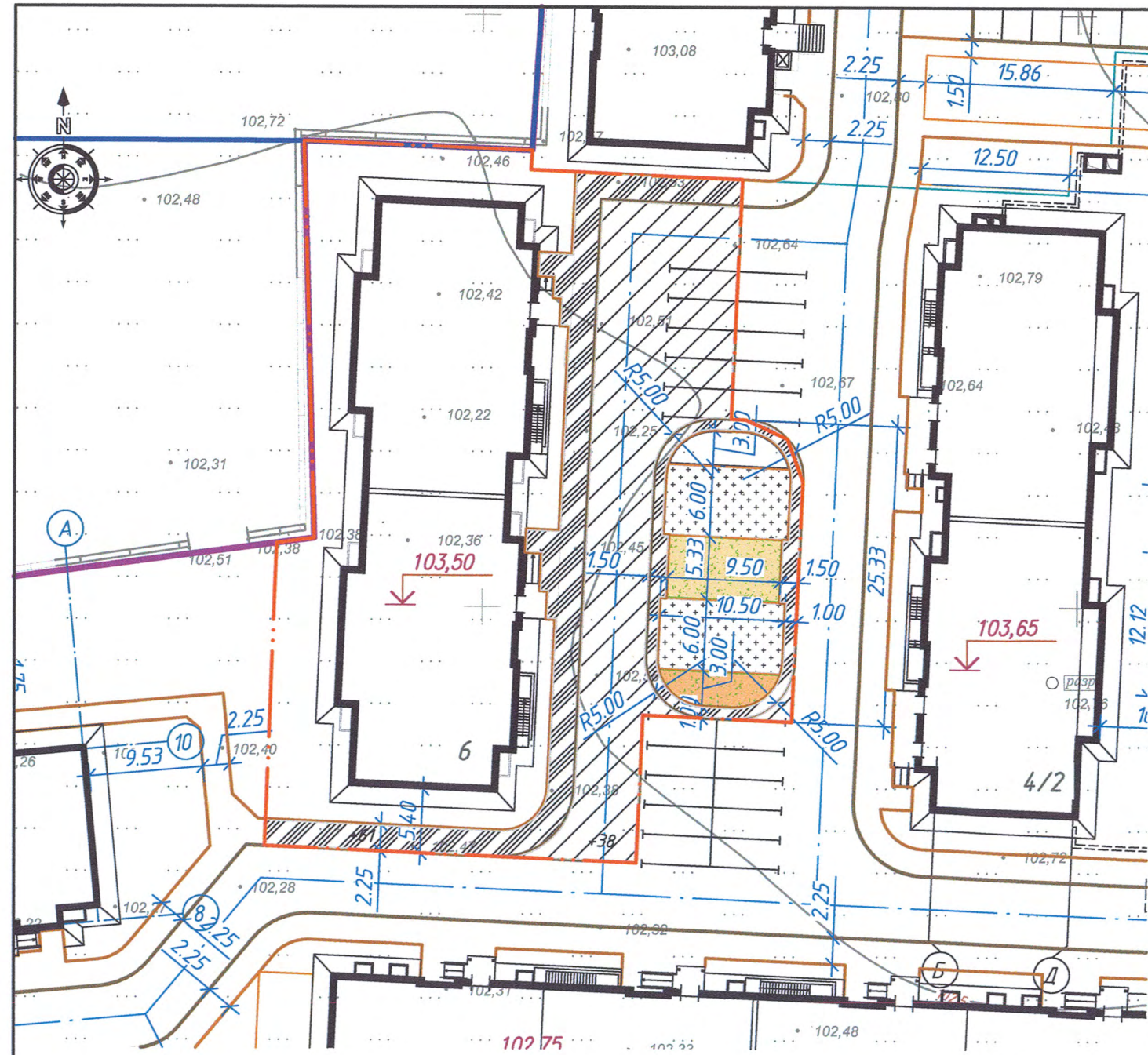
Координаты пересечения осей для домов

Инв. № подл.	Взам. инв. №	Подп. и дата	Номер точки	Пересечение осей	Координаты точки	
					X	Y
26.14-06	01.16	Фролова	Дом №6			
			1	A-1	428184.573	2316402.314
			2	B-1	428185.220	2316387.729
			3	B-4	428234.372	2316389.909
			4	A-4	428233.724	2316404.495

- Горизонтальная разбивка осей проектируемого жилого дома дана в координатах.
- При установке малых форм архитектуры и посадке зеленых насаждений вызвать представителей владельцев подземных коммуникаций.
- Посадку деревьев и кустарников производить с добавлением растительной земли до 50%, слой растительной земли под газон - 20см, под цветочные культуры - 25см.
- При устройстве оснований и покрытий дорожной одежды производить обработку поверхностей нижних слоев битумом согласно СНиП 3.06.03-85 из расчета суммарного расхода 3,3 л/м².

26.14-3.00-06-ПЗУ					
Микрорайон по ул.Центральная в п.Пригородный Оренбургского района. Жилой дом №6					
1	-	зам.	27-16	Фролова	07.16
Изм.	Кол.уч.	Лист	№ док.	Подпись	Дата
Разработал	Фролова				07.16
Проверил	Кальвина				07.16
Н.контроль	Копытнова				07.16
Схема планировочной организации земельного участка. М 1:500					Листов
					Лист
					Листов
					000 "ТСП"

ОРИГИНАЛ



Ведомость малых форм архитектуры

Ведомость жилых и общественных зданий и сооружений

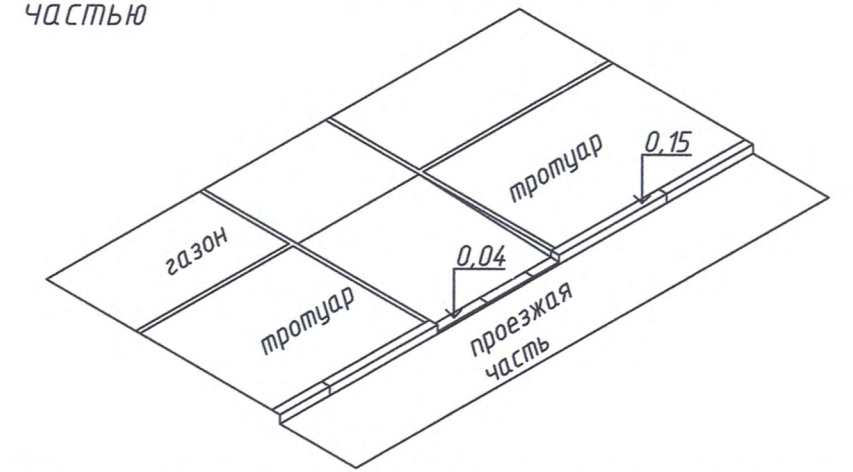
Условное изображение	Наименование	Кол., шт.	Примечание
○	Урна металлическая оцинкованная 1312	6	ООО "КсилюжУрал"
▬▬▬	Скамья садово-парковая на металлических ножках 2202	9	ООО "КсилюжУрал"
▬▬▬	Стол со скамьями и навесом 2604	1	ООО "КсилюжУрал"
▬▬▬	Диван-качель 2607	1	ООО "КсилюжУрал"
▬▬▬	Качалка-балансир малая 4105	1	ООО "КсилюжУрал"
▬▬▬	Качалка на пружине "Дельфин" 4121	1	ООО "КсилюжУрал"
▬▬▬	Качели на стойках 4151, металл с жесткой подвеской	1	ООО "КсилюжУрал"
▬▬▬	Карусель 4192	1	ООО "КсилюжУрал"
▬▬▬	Горка 4213 "Кит", Н=0,9м	1	ООО "КсилюжУрал"
▬▬▬	Песочница с крышкой 4237	1	ООО "КсилюжУрал"
▬▬▬	Гимнастический городок (жираф с баскетбол. щитом) 6150	1	ООО "КсилюжУрал"
▬▬▬	Дорожка "Змейка" 6199	1	ООО "КсилюжУрал"
▬▬▬	Детский спортивный комплекс "Каскад" 6400	1	ООО "КсилюжУрал"
▬▬▬	Стенка для метания 6725	1	ООО "КсилюжУрал"
▬▬▬	Стойка для сушки белья	2	т.п.310-5-4, Альб.3, лист 50

Номер на плане	Наименование и обозначение	Этажность	Количество				Площадь, м²				Строительный объем, м³	
			квартир		Застройки		Общая нормируемая		в яндре	всего		
			зданий	всего	зданий	всего	зданий	всего				
6	Жилой дом №6	4	1	46	46	758.34	758.34	2534.34	2534.34	11742.68	11742.68	

Ведомость проездов, тротуаров, дорожек и площадок

Условные обозначения	Наименование	Площадь покрытия, м²	Бордюр из бортового камня	
			Тип	Кол., п.м
	Асфальтобетонный проезд	440	БР 100.30.15	160
	Асфальтобетонный тротуар	260	БР 100.20.8	115
	Песчано-гравийное покрытие площадок	51	БР 100.20.8	-
	Асфальтобетонная отсыпка	120	БР 100.20.8	120
	ПФС: Покрытие комбинированное: "Спецсмесь" + травяное	126	БР 100.20.8	32

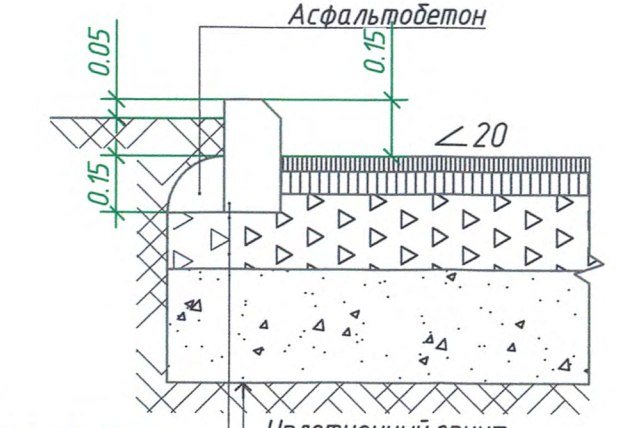
Схема сопряжения тротуара с проезжей частью



При устройстве оснований и покрытий дорожной одежды производить обработку поверхностей нижних слоев битумом согласно СНиП 3.06.03-85 из расчета суммарного расхода 3,3 л/м².

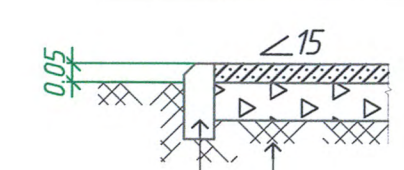
Материалы и оборудование, указанные в проекте и спецификациях, применены для определения сметной стоимости и могут быть заменены на эквивалентные по техническим параметрам и заданным характеристикам по согласованию с заказчиком.

Асфальтобетонный проезд



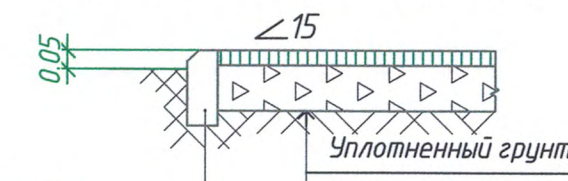
Бортовой камень марки БР 100.30.15 ГОСТ 6665-91	Уплотненный грунт
Песчано-гравийная смесь по ГОСТ 23735-2014	- 0,30
Щебень по ГОСТ 8267-93	- 0,20
Горячий щебеночный плотный асфальтобетон по ГОСТ 9128-2013	- 0,06
Асфальтобетон плотный из горячей мелкозернистой щебеночной смеси, тип Б, марка I, ГОСТ 9128-2013	- 0,04

Покрытие "Спецсмесь"



Бортовой камень марки БР 100.20.8 ГОСТ 6665-91	Уплотненный грунт
Щебень по ГОСТ 8267-93	- 0,10
Спецсмесь: 60%-гравия, 30%-глины, 10%-песка	- 0,15

Асфальтобетонный тротуар(отсыпка)



Бортовой камень марки БР 100.20.8 ГОСТ 6665-91	Уплотненный грунт
Щебень по ГОСТ 8267-93	- 0,12
Горячий песчаный плотный асфальтобетон по ГОСТ 9128-2013	- 0,04

26.14-3.00-06-ПЗУ											
Изм.	Кол.уч.	Лист № док.	Подпись	Дата	Микрорайон по ул.Центральная в п.Пригородный Оренбургского района. Жилой дом №6						
1	-	зам. 27-16	Фролова	07.16							
Разработал	Фролова			07.16							
Проверил	Кальдина			07.16	<table border="1"> <thead> <tr> <th>Стадия</th> <th>Лист</th> <th>Листов</th> </tr> </thead> <tbody> <tr> <td>П</td> <td>3</td> <td></td> </tr> </tbody> </table>	Стадия	Лист	Листов	П	3	
Стадия	Лист	Листов									
П	3										
Н.контроль	Копытнова			07.16							

Схема проездов, тротуаров, дорожек, площадок. Схема расположения малых архитектурных форм. М 1:500.

ООО "ТСП"

ОРИГИНАЛ

Инв. № подл. 26.14-06
Подп. и дата. 01.16
Взам. инв. №

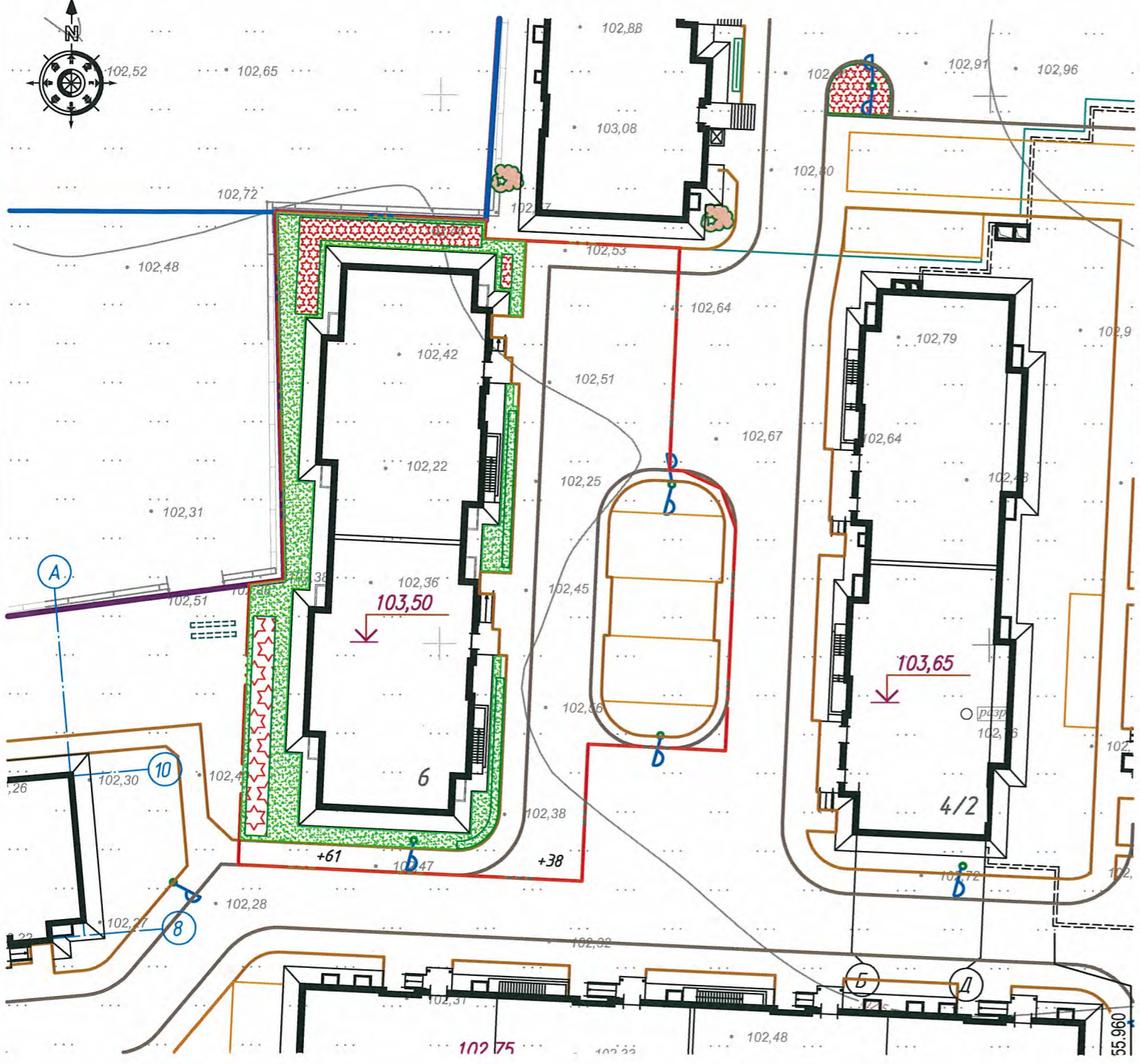
Ведомость жилых и общественных зданий и сооружений

Номер на плане	Наименование и обозначение	Этажность	Количество		Площадь, м ²				Строительный объем, м ³		
			квартир		Застройки		Общая нормируемая		в плане	всего	
			зда-ния	всего	зда-ния	всего	зда-ния	всего			
6	Жилой дом №6	4	1	46	46	758.34	758.34	2534.34	2534.34	11742.68	11742.68

Ведомость элементов озеленения

Обозн	Наименование породы и вида насаждения	Возраст, лет	Кол, шт.	Примечание
			Всего/в огр.	
ж	Жимолость татарская	3-5	80	Среднерослый, двухрядный стриженный - 40 п.м
Рм	Роза морщинистая	3-5	24	Среднерослый вольнорастающий кустарник - 12 м ²
и	Ирис, м ²	-	40	Многолетники - 16 шт. на м ²
пт	Петуния, м ²	-	80	Однолетники - 50 шт. на м ²
	Газон обыкновенный, м ²		340,16	овсяница красная

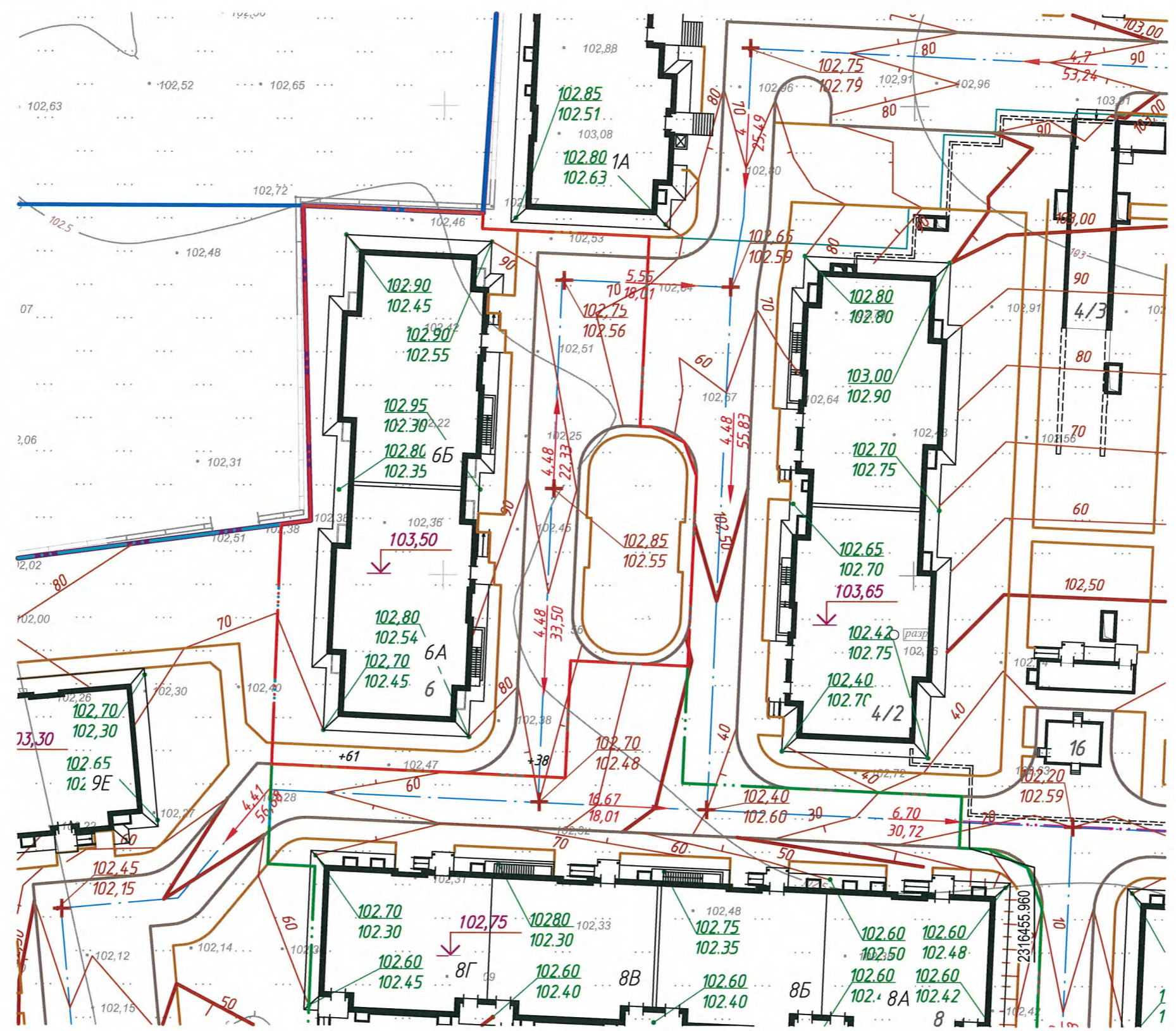
⚡ ⚡ Светильники освещения ЖКУ12-100-001- 4 шт.



СИМВАЛ

Инв. № подл.	26.14-06
Подп. и дата	Фролова 01.16
Взам. инв. №	

1	-	зам.	27-16	Фролова	07.16	26.14-3.00-06-ПЗУ		
Изм. Кол.уч Лист № док. Подпись Дата						Микрорайон по ул.Центральная в п.Пригородный Оренбургского района. Жилой дом №6		
Разработал Фролова						Стадия	Лист	Листов
Проверил Кальвина						П	4	
Н.контроль Копытнова						Схема озеленения. М 1:500.		ООО "ТСП"



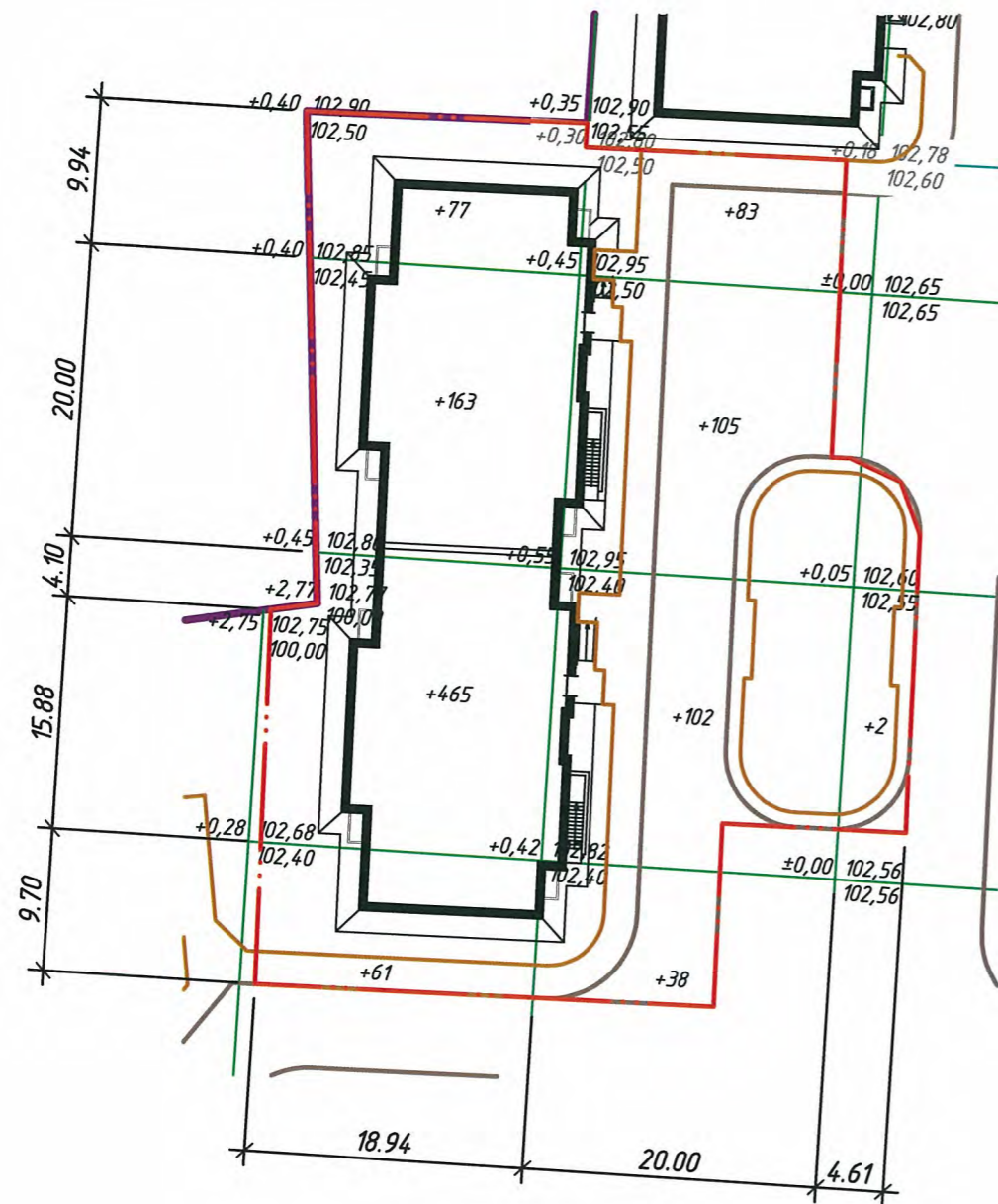
ОРИГИНАЛ

Ведомость жилых и общественных зданий и сооружений

Инв. № подл. 26.14-06	№ подл. Фролов	Взам. инв. № 01.16	Номер на плане	Наименование и обозначение	Этажность	Количество				Площадь, м ²				Строительный объем, м ³	
						зданий	квартир		Застройки		Общая нормируемая		зданий	всего	
							зда-ния	все-го	зда-ния	всего	зда-ния	всего			зданий
6	Жилой дом №6	4	1	46	46	758.34	758.34	2534.34	2534.34	11742.68	11742.68				

26.14-3.00-06-ПЗУ				
Микрорайон по ул.Центральная в п.Пригородный Оренбургского района. Жилой дом №6				
Изм.	Кол.уч.	Лист № док.	Подпись	Дата
Разработал	Фролова		<i>Фролова</i>	01,16
Проверил	Кальвина		<i>Кальвина</i>	01,16
Н.контроль	Копытнова		<i>Копытнова</i>	01,16
Схема вертикальной планировки и инженерной подготовки территории. М 1:500			Стадия	Лист
			П	5
			ООО "ТСП"	

Ведомость объемов земляных масс



Итого, м³	Насыпь (+)	+766	+328	+2	Всего, м³	1096
	Выемка (-)	-	-	-		-

Наименование грунта	Количество, м³		Количество, м³	
	Всего		насыпь(+)	выемка (-)
	насыпь(+)	выемка (-)		
1. Грунт планировки территории	1096	-		
2. Вытесненный грунт, в т.ч. при устройстве:		1725		
а) подземных частей зданий(сооружений)		(1200)		
б) автомобильных покрытий		(365)		
в) подземных сетей		(65)		
г) плодородной почвой на участках озеленения		(95)		
3. Поправка на уплотнение	110			
Всего пригодного грунта	1206	1725		
4. Избыток пригодного грунта	519			
5. Плодородный грунт, всего				
в т.ч.:		445*		
используемый для озеленения территории	95*			
б) избыток плодородного грунта (рекультивация земель)	350*			
6. Итого перерабатываемого грунта	2170	2170		

Снятие плодородного слоя почвы - h=0,2 м

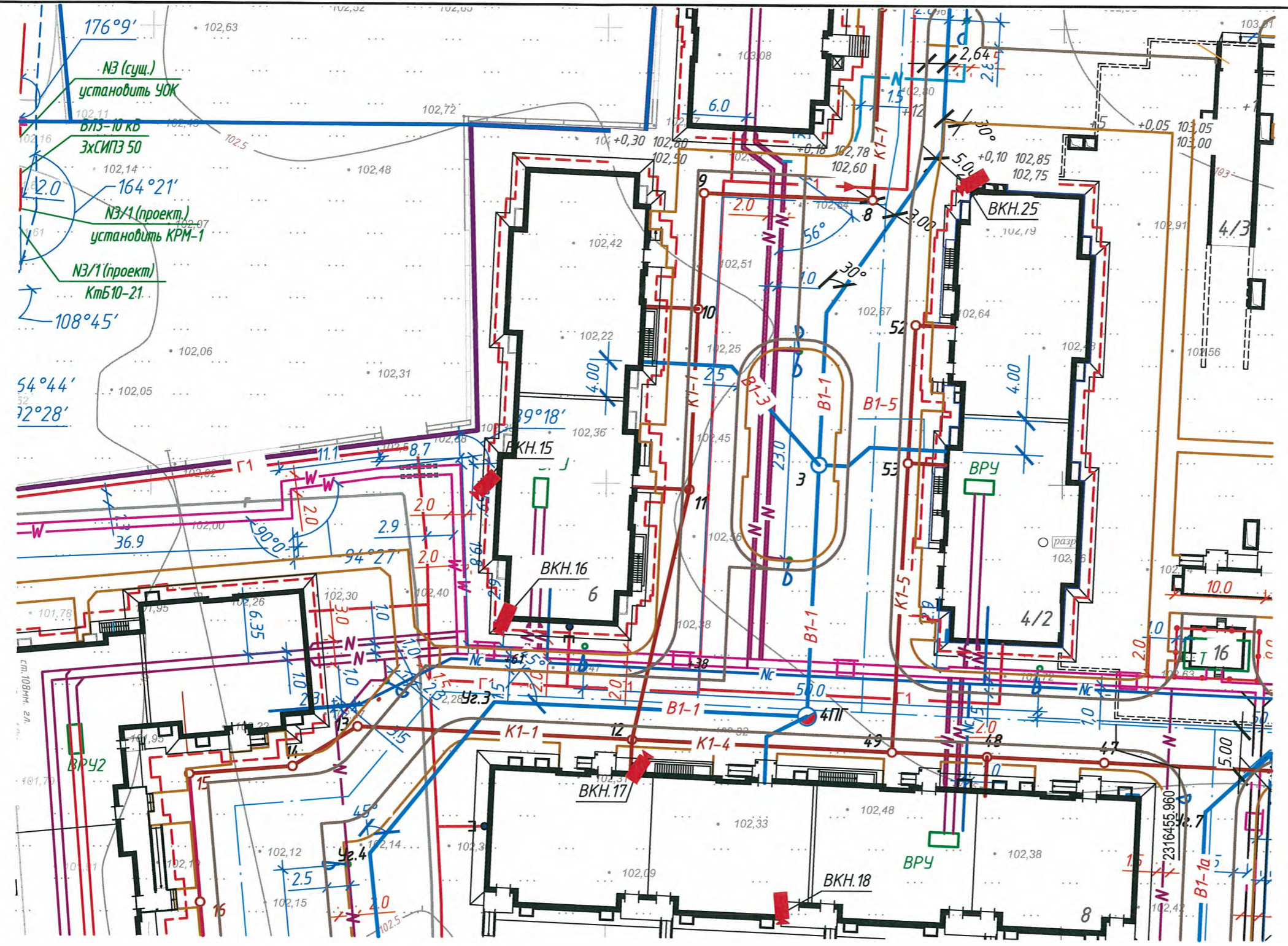
ОРИГИНАЛ

Инв. № подл.	Подп. и дата	Взам. инв. №
26.14-06	Архив 01.16	

26.14-3.00-06-ПЗУ					
Микрорайон по ул.Центральная в п.Пригородный Оренбургского района. Жилой дом №6					
Изм.	Кол.уч.	Лист № док.	Подпись	Дата	
Разработал	Фролова		<i>Фролова</i>	01,16	Стадия
Проверил	Кальвина		<i>Кальвина</i>	01,16	Лист
Н.контроль	Копытнова		<i>Копытнова</i>	01,16	Листов
План земляных масс. М 1:500					П
					6
					000 "ТСП"



ОРИГИНАЛ



Условные обозначения

- **B1** — сети водоснабжения
- **K1** — сети канализации
- **W** — электрокабель 0.4 кВ
- **W** — электрокабель 0,23 кВ
- **Г1** — газопровод низкого давления
- Наружная камера охранного видеонаблюдения

Перед началом земляных работ вызвать представителей владельцев инженерных сетей для уточнения прохождения коммуникаций. В местах пересечения кабельной линии с другими инженерными коммуникациями земляные работы вести вручную. Настоящий чертеж является сводным планом инженерных сетей и не может служить документом для прокладки указанных на нем коммуникаций.

Инв. № подл.	26.14-06
Подп. и дата	Ареох 01.16
Взам. инв. №	
Рук. гр. ВК	Кудряшова
Рук. гр. ЭТГ	Яценко
04.15	04.15

26.14-3.00-06-ПЗУ				
Микрорайон по ул.Центральная в п.Пригородный Оренбургского района. Жилой дом №6				
Изм.	Кол.уч.	Лист № док	Подпись	Дата
Разработал	Фролова		<i>Фролова</i>	01,16
Проверил	Кальвина		<i>Кальвина</i>	01,16
Н.контроль	Копытнова		<i>Копытнова</i>	01,16
Стадия	Лист	Листов		
П	7			
Сводный план сетей инженерно-технического обеспечения. М 1:500.			ООО "ТСП"	