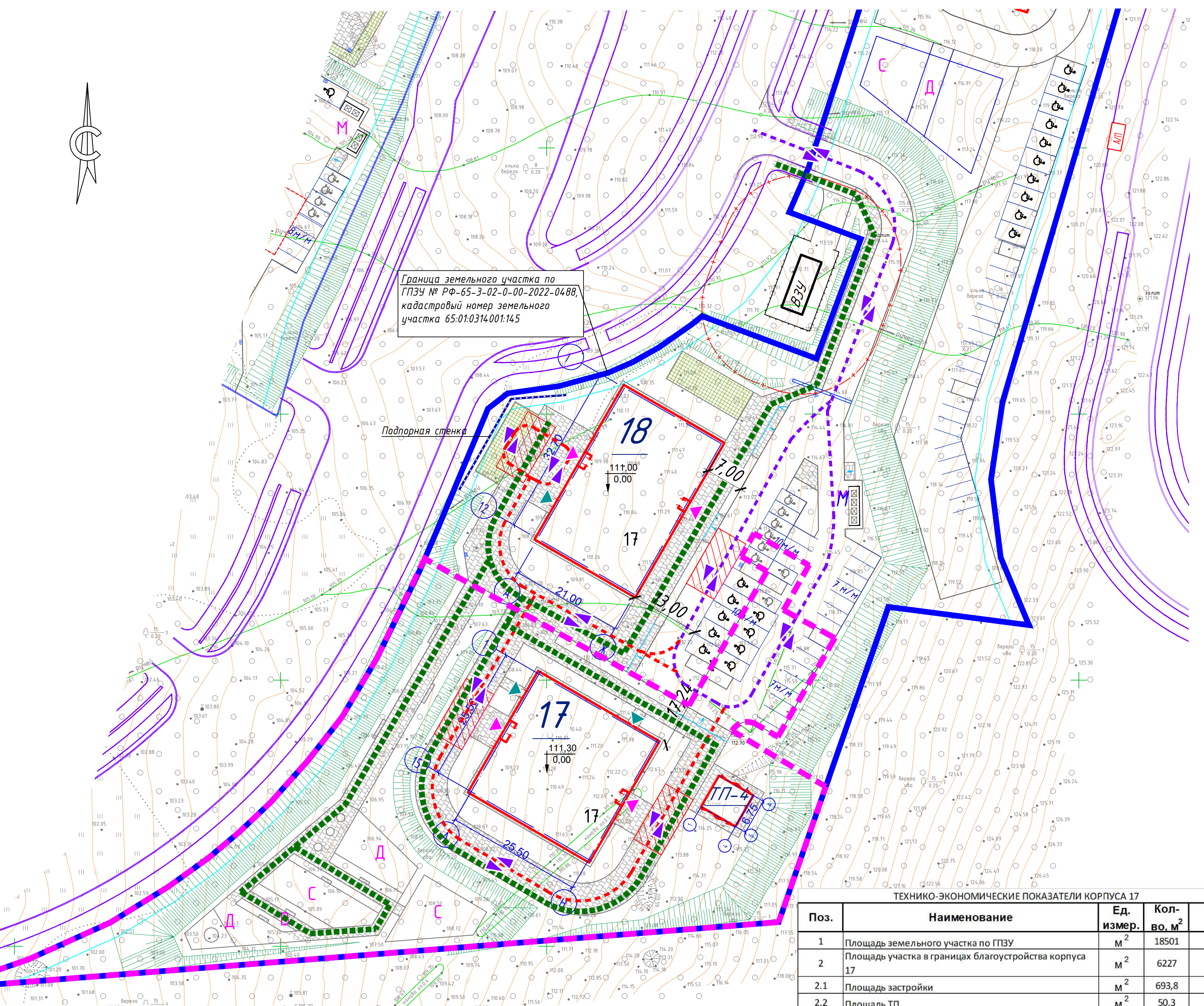
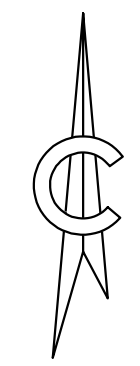


Экспликация зданий и сооружений

Номер на плане	Наименование	Примечание
17	Жилые дома, корпуса 17	Проектируемые
	ТП-4 (по отдельному проекту)	
	ВЗУ (по отдельному проекту)	

Условные обозначения

Обозначение	Наименование
	Граница участка по ГПЗУ
	Условная граница благоустройства корпуса 17
	Граница, в пределах которой разрешается строительство объектов капитального строительства, согласно ГПЗУ
	Проектируемое жилое здание с указанием этажности
	Номер строения по экспликации зданий и сооружений
	Отметка нуля зданий, сооружений
	Проектируемые площадки Детская площадка Спортивная площадка Площадка для отдыха взрослых Площадка для сбора ТБО
	Проектируемые тротуары с возможностью проезда пожарной техники из газонной решетки
	Проектируемые тротуары с возможностью проезда пожарной техники
	Проектируемые тротуары
	Проектируемые площадки
	Проектируемое озеленение
	Машинместа/ Машинместа для МГН
	Обозначение входа в здание для пешеходов: во встроенные общественные помещения/ в жилые помещения
	Обозначение основных путей передвижения пешеходов
	Обозначение направления движения пожарных автомобилей и спецтехники
	Обозначение направления движения автотранспорта
	Обозначение места въезда/выезда на участок
	Подпорная стенка
	Площадка РСС



Граница земельного участка по ГПЗУ № РФ-65-3-02-0-00-2022-0488, кадастровый номер земельного участка 65:01:0314:001:145

ТЕХНИКО-ЭКОНОМИЧЕСКИЕ ПОКАЗАТЕЛИ КОРПУСА 17

Поз.	Наименование	Ед. измер.	Кол-во, м ²
1	Площадь земельного участка по ГПЗУ	м ²	18501
2	Площадь участка в границах благоустройства корпуса 17	м ²	6227
2.1	Площадь застройки	м ²	693,8
2.2	Площадь ТП	м ²	50,3
2.3	Площадь озеленения	м ²	3136,9
2.4	Площадь твердых покрытий	м ²	2346

02-ЮСК-МСК-П-НЦ-ПЗУ			
Жилой комплекс "ЧУН". Пятая очередь строительства			
Изм. Кол. Ч. Лист N док. Подпись Дата			
Разработал Усова	01.06.23		
Гл. спец. Матвеева	01.06.23		
Жилой дом, корпус 17		Стация	Лист
		п	2
Схема планировочной организации земельного участка Схема организации движения. М 1:500		ПИК МСК Проект	

Инф. № подл. Подпись и дата. Взам. Инф. №