



АДМИНИСТРАЦИЯ ГОРОДСКОГО ОКРУГА ГОРОД ОКТЯБРЬСКИЙ
РЕСПУБЛИКИ БАШКОРТОСТАН

Градостроительный план земельного участка N

Р Ф - 0 3 - 2 - 0 2 - 1 - 0 0 - 2 0 2 2 - 0 0 5 2

Градостроительный план земельного участка подготовлен на основании

Заявление, Управление земельно-имущественных

отношений и жилищной политики администрации городского округа город Октябрьский

Республики Башкортостан от 01.04.2022 № 664

(реквизиты заявления правообладателя земельного участка, иного лица в случае, предусмотренном частью 1.1 статьи 57.3 Градостроительного кодекса Российской Федерации, с указанием ф.и.о. заявителя - физического лица, либо реквизиты заявления и наименование заявителя - юридического лица о выдаче градостроительного плана земельного участка)

Местонахождение земельного участка

Республика Башкортостан

(субъект Российской Федерации)

Городской округ город Октябрьский

(муниципальный район или городской округ)

пр-кт Ленина, 82

(поселение)

Описание границ земельного участка (образуемого земельного участка):

См. приложение к чертежу градостроительного плана земельного участка.

Кадастровый номер земельного участка (при наличии) или в случае, предусмотренном частью 1.1 статьи 57.3 Градостроительного кодекса Российской Федерации, условный номер образуемого земельного участка на основании утвержденных проекта межевания территории и (или) схемы расположения земельного участка или земельных участков на кадастровом плане территории 02:57:050601:2034

Площадь земельного участка 13538 кв.м.

Информация о расположенных в границах земельного участка объектах капитального строительства:

В границах земельного участка расположены объекты капитального строительства. Количество 3 единицы. Объекты отображаются на чертеже(ах) градостроительного плана под порядковыми номерами. Описание объектов капитального строительства приводится в подразделе 3.1 «Объекты капитального строительства» или подразделе 3.2 «Объекты, включенные в единый государственный реестр объектов культурного наследия (памятников истории и культуры) народов Российской Федерации» раздела 3.

Информация о границах зоны планируемого размещения объекта капитального строительства в соответствии с утвержденным проектом планировки территории (при наличии)

См. приложение к чертежу градостроительного плана земельного участка.

Реквизиты проекта планировки территории и (или) проекта межевания территории в случае, если земельный участок расположен в границах территории, в отношении которой утверждены проект планировки территории и (или) проект межевания территории

Документация по планировке территории не утверждена.

(указывается в случае, если земельный участок расположен в границах территории в отношении которой утверждены проект планировки территории и (или) проект межевания территории)

Градостроительный план
подготовлен

Храмцова Галина Николаевна, Главный архитектор городского
округа - начальник ОАиГ, Администрация ГО г. Октябрьский
Республики Башкортостан

(ф.и.о., должность уполномоченного лица, наименование органа)

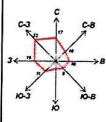
Храмцова Галина Николаевна

(расшифровка подписи)

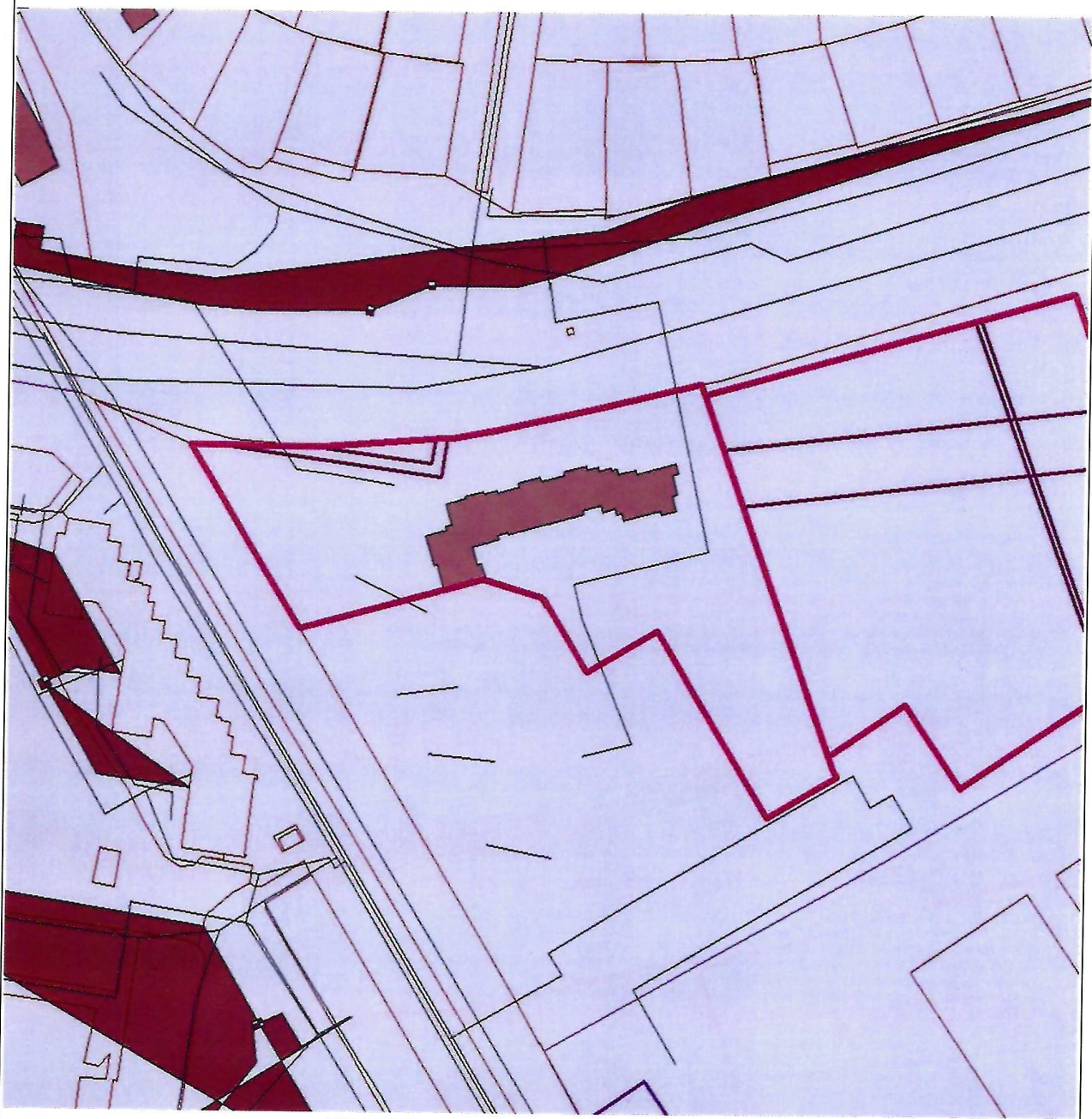
М.П.
(при наличии)

(подпись)

Дата выдачи 15.04.2022

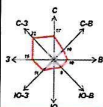


ЛИСТ 1.
 ЧЕРТЕЖ ГРАДОСТРОИТЕЛЬНОГО ПЛАНА ЗЕМЕЛЬНОГО УЧАСТКА

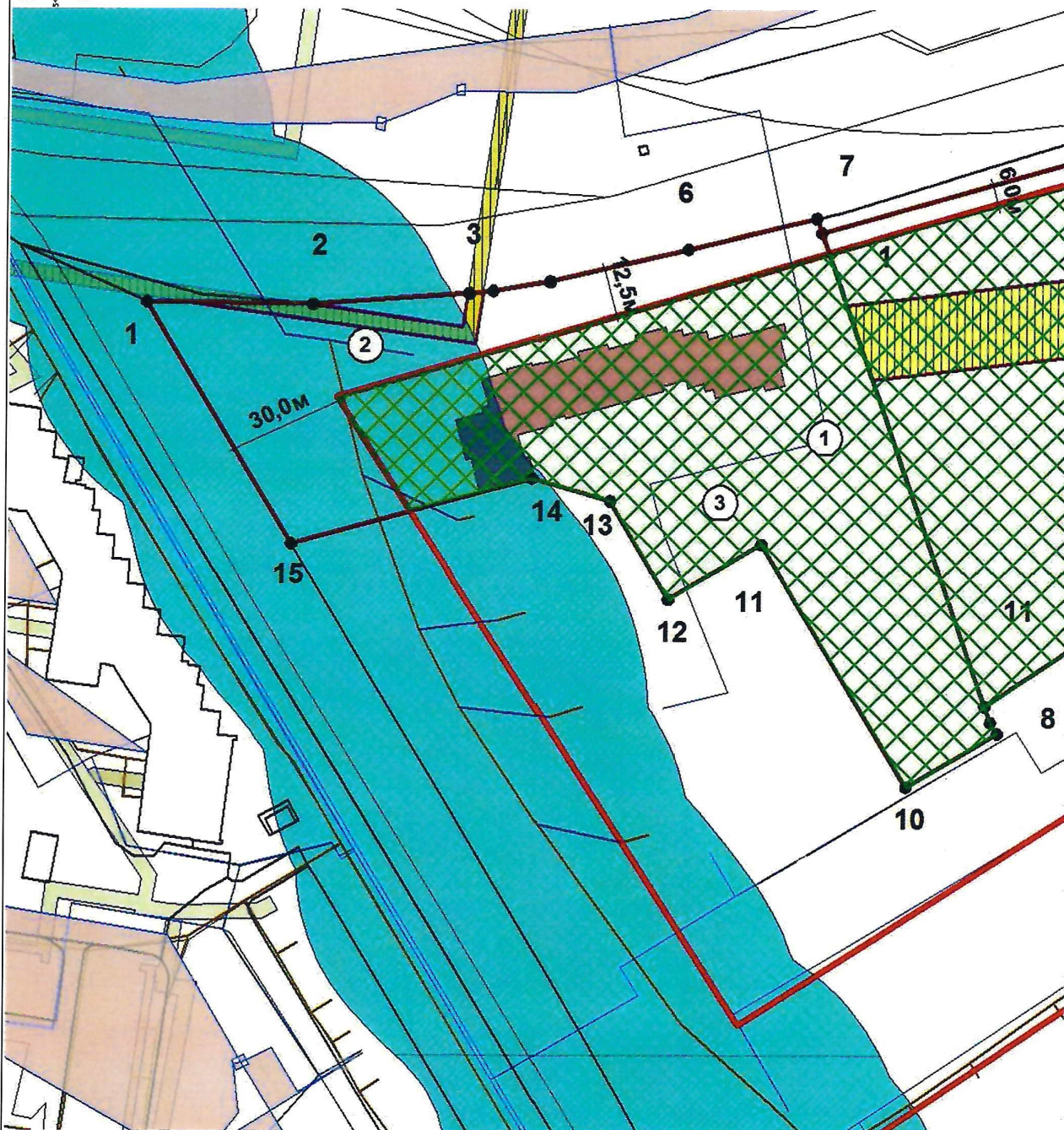


Земельный участок с кадастровым/условным номером 02:57:050601:2034

Администрация ГО г. Октябрьский Республики Башкортостан	Чертеж градостроительного плана земельного участка				УЗИО администрации ГО г. Октябрьский РБ	
	Должность	Подпись	Дата	Фамилия	Масштаб	1:2000
	Главный архитектор городского округа - начальник ОАиГ		15.04. 2022	Храмцова Галина Николаевна	Лист	1
	Заведующий сектором			Халиуллина Рузиля Фанисовна		
	Ведущий специалист		15.04. 2022	Шароварина Александра Дмитриевна	Листов	2



ЛИСТ 2.
 ЧЕРТЕЖ ГРАДОСТРОИТЕЛЬНОГО ПЛАНА ЗЕМЕЛЬНОГО УЧАСТКА



См. приложение к чертежу градостроительного плана земельного участка.

Администрация ГО г. Октябрьский Республики Башкортостан	Чертеж градостроительного плана земельного участка				УЗИО администрации ГО г. Октябрьский РБ	
	Должность	Подпись	Дата	Фамилия	Масштаб	1:1500
	Главный архитектор городского округа - начальник ОАиГ		15.04. 2022	Храмцова Галина Николаевна	Лист	2
	Заведующий сектором			Халиуллина Рузилья Фанисовна		
Ведущий специалист		15.04. 2022	Шароварина Александра Дмитриевна	Листов	2	

Приложение к чертежу градостроительного плана земельного участка

Экспликация объектов:

Существующие объекты:

1--. Объекты капитального строительства (см. Раздел 3, пункт 3.1)

Место допустимого размещения проектируемых (реконструируемых) объектов:

3.

Условные обозначения:



Земельный участок

1

Номера поворотных точек земельного участка



Номер объекта



Место допустимого размещения зданий, строений, сооружений



Существующие объекты капитального строительства

8,0

Линия минимального отступа от границы земельного участка, за пределами которой запрещено строительство зданий и сооружений



Красные линии

Чертеж градостроительного плана земельного участка разработан с использованием топоосновы с электронной карты города

Чертеж градостроительного плана земельного участка разработан 14.04.2022, разработчик чертежа Администрация ГО г. Октябрьский Республики Башкортостан

Место допустимого размещения зданий, строений, сооружений показано при условии соблюдения противопожарных норм и санитарно-эпидемиологических правил;

Координаты поворотных точек земельного участка с кадастровым номером 02:57:050601:2034

Обозначение (номер) характерной точки	Перечень координат характерных точек в системе координат, используемой для ведения Единого государственного реестра недвижимости	
	X	Y
1	631137,6	1202601,69
2	631137,05	1202644,77
3	631139,89	1202685,58
4	631140,5	1202691,73
5	631142,93	1202706,39
6	631151,18	1202742,36
7	631159,29	1202775,65
8	631027,96	1202821,8
9	631025,06	1202823,6
10	631010,83	1202799,79
11	631074,47	1202761,78
12	631060,07	1202737,66
13	631085,75	1202722,44
14	631091,71	1202702,11
15	631074,5	1202639,38

Информация о границах зоны планируемого размещения объекта капитального строительства в соответствии с утвержденным проектом планировки территории (при наличии)

Проект планировки территории не утвержден.

Обозначение (номер) характерной точки	Перечень координат характерных точек в системе координат, используемой для ведения Единого государственного реестра недвижимости	
	X	Y
-	-	-

2. ИНФОРМАЦИЯ О ГРАДОСТРОИТЕЛЬНОМ РЕГЛАМЕНТЕ ЛИБО ТРЕБОВАНИЯХ К НАЗНАЧЕНИЮ, ПАРАМЕТРАМ И РАЗМЕЩЕНИЮ ОБЪЕКТА КАПИТАЛЬНОГО СТРОИТЕЛЬСТВА НА ЗЕМЕЛЬНОМ УЧАСТКЕ, НА КОТОРЫЙ ДЕЙСТВИЕ ГРАДОСТРОИТЕЛЬНОГО РЕГЛАМЕНТА НЕ РАСПРОСТРАНЯЕТСЯ ИЛИ ДЛЯ КОТОРОГО ГРАДОСТРОИТЕЛЬНЫЙ РЕГЛАМЕНТ НЕ УСТАНОВЛИВАЕТСЯ

Земельный участок расположен в территориальной зоне ЖВ. Жилая высотная подзона. Многоэтажная жилая застройка для размещения жилых домов, предназначенных для разделения на квартиры, каждая из которых пригодна для постоянного проживания (жилые дома высотой девять и выше этажей, включая подземные, разделенных на двадцать и более квартир); благоустройства и озеленения придомовых территорий; обустройства спортивных и детских площадок, хозяйственных площадок; размещения подземных гаражей и наземных автостоянок, размещения объектов обслуживания жилой застройки во встроенных, пристроенных и встроенно-пристроенных помещениях многоквартирного дома в отдельных помещениях дома, если площадь таких помещений в многоквартирном доме не составляет более 15% от общей площади дома.

Установлен градостроительный регламент.

- 2.1. Реквизиты акта органа государственной власти субъекта Российской Федерации, органа местного самоуправления, содержащего градостроительный регламент либо реквизиты акта федерального органа государственной власти, органа государственной власти субъекта Российской Федерации, органа местного самоуправления, иной организации, определяющего, в соответствии с федеральными законами, порядок использования земельного участка, на который действие градостроительного регламента не распространяется или для которого градостроительный регламент не устанавливается**

Градостроительный регламент установлен Правила землепользования и застройки городского округа город Октябрьский Республики Башкортостан, утвержденные решением Совета городского округа город Октябрьский Республики Башкортостан, Решение от 29.06.2017 №107.

- 2.2. Информация о видах разрешенного использования земельного участка**

Основные виды разрешенного использования земельного участка:

- многоэтажная жилая застройка (высотная застройка);
- обслуживание жилой застройки;
- коммунальное обслуживание;
- предоставление коммунальных услуг;
- административные здания организаций, обеспечивающих предоставление коммунальных услуг;
- социальное обслуживание;
- дома социального обслуживания;
- оказание социальной помощи населению;
- оказание услуг связи;
- общежития;
- бытовое обслуживание;
- амбулаторно-поликлиническое обслуживание;
- стационарное медицинское обслуживание;
- медицинские организации особого назначения;
- дошкольное, начальное и среднее общее образование;
- среднее и высшее профессиональное образование;
- культурное развитие;
- объекты культурно-досуговой деятельности;
- парки культуры и отдыха;
- цирки и зверинцы;
- религиозное использование;
- осуществление религиозных обрядов;
- религиозное управление и образование;
- общественное управление;
- государственное управление;
- представительская деятельность;
- амбулаторное ветеринарное обслуживание;
- деловое управление;

- магазины;
- банковская и страховая деятельность;
- общественное питание;
- гостиничное обслуживание;
- служебные гаражи;
- спорт;
- обеспечение спортивно-зрелищных мероприятий;
- обеспечение занятий спортом в помещениях;
- площадки для занятий спортом;
- оборудованные площадки для занятий спортом;
- благоустройство территории;

Основные виды разрешенного использования земельного участка по проекту планировки территории и (или) проекту межевания территории:

Отсутствует

Условно разрешенные виды использования земельного участка:

- жилые дома высотой от шести до восьми надземных этажей включительно;
- обеспечение научной деятельности;
- проведение научных исследований;
- проведение научных испытаний;
- объекты торговли (торговые центры, торгово-развлекательные центры (комплексы));
- рынки;
- развлечения;
- развлекательные мероприятия;
- проведение азартных игр;
- обеспечение обороны и безопасности;
- обеспечение внутреннего правопорядка;
- земельные участки (территории) общего пользования;
- улично-дорожная сеть;

Условно разрешенные виды использования земельного участка по проекту планировки территории и (или) проекту межевания территории:

Отсутствует

Вспомогательные виды разрешенного использования земельного участка:

Вспомогательные виды разрешенного использования земельного участка по проекту планировки территории и (или) проекту межевания территории:

Отсутствует

2.3. Предельные (минимальные и (или) максимальные) размеры земельного участка и предельные параметры разрешенного строительства, реконструкции объекта капитального строительства, установленные градостроительным регламентом для территориальной зоны, в которой расположен земельный участок:

Информация о градостроительном регламенте	Предельные (минимальные и (или) максимальные) размеры земельных участков, в том числе их площадь			Минимальные отступы от границ земельного участка в целях определения мест допустимого размещения зданий, строений, сооружений, за пределами которых запрещено строительство зданий, строений, сооружений	Предельное количество этажей и (или) предельная высота зданий, строений, сооружений	Максимальный процент застройки в границах земельного участка, определяемый как отношение суммарной площади земельного участка, которая может быть застроена, ко всей площади земельного участка	Требования к архитектурным решениям объектов капитального строительства, расположенным в границах территории исторического поселения федерального или регионального значения	Иные показатели
	1 Длина, м	2 Ширина, м	3 Площадь, м ² или га					
ЖВ	-	-	-	-	-	-	-	*
Многоэтажная жилая застройка (высотная застройка)	20	20	0,14 - предельные параметры устанавливаются в соответствии с проектом планировки и межевания в зависимости от принятого типа застройки	РПЭ	настоящим и Правилами не устанавливаются предельные параметры устанавливаются в соответствии и с проектом планировки и межевания в зависимости и от принятого типа застройки	50	-	-

* Иные показатели:

1. «РПЭ» - регламентируется нормами противопожарной безопасности и нормами санитарно-эпидемиологических правил;
2. Нормативные параметры жилой застройки: п. 2.2.2, 2.2.3, 3.5.5.4, 3.5.5.5 МНГП от 23.11.2017 №144;
3. Правила внешнего оформления зданий и сооружений городского округа город Октябрьский Республики Башкортостан, утвержденные решением Совета от 19.08.2021 №141

5. ИНФОРМАЦИЯ ОБ ОГРАНИЧЕНИЯХ ИСПОЛЬЗОВАНИЯ ЗЕМЕЛЬНОГО УЧАСТКА, В ТОМ ЧИСЛЕ ЕСЛИ ЗЕМЕЛЬНЫЙ УЧАСТОК ПОЛНОСТЬЮ ИЛИ ЧАСТИЧНО РАСПОЛОЖЕН В ГРАНИЦАХ ЗОН С ОСОБЫМИ УСЛОВИЯМИ ИСПОЛЬЗОВАНИЯ ТЕРРИТОРИЙ

5.1. Земельный участок полностью расположен или частично расположен в границах зоны с особыми условиями использования территории - 02:57-6.78, Охранная зона инженерных коммуникаций, площадь земельного участка, покрываемая ЗОУИТ, составляет 275,6 квадратных метров.

Содержание ограничений использования земельного участка: Информация отсутствует.

5.2. Земельный участок полностью расположен или частично расположен в границах зоны с особыми условиями использования территории - Граница водоохранной зоны р. Пионерский, площадь земельного участка, покрываемая ЗОУИТ, составляет 4180,45 квадратных метров.

Содержание ограничений использования земельного участка: Информация отсутствует.

5.3. Земельный участок полностью расположен или частично расположен в границах зоны с особыми условиями использования территории - Охранная зона ЛЭП низкого напряжения, 2.00м от оси коммуникации в каждую сторону, площадь земельного участка, покрываемая ЗОУИТ, составляет 275,64 квадратных метров.

Содержание ограничений использования земельного участка: Информация отсутствует.

6. ИНФОРМАЦИЯ О ГРАНИЦАХ ЗОН С ОСОБЫМИ УСЛОВИЯМИ ИСПОЛЬЗОВАНИЯ ТЕРРИТОРИЙ, ЕСЛИ ЗЕМЕЛЬНЫЙ УЧАСТОК ПОЛНОСТЬЮ ИЛИ ЧАСТИЧНО РАСПОЛОЖЕН В ГРАНИЦАХ ТАКИХ ЗОН:

Наименование зоны с особыми условиями использования территории с указанием объекта, в отношении которого установлена такая зона	Перечень координат характерных точек в системе координат, используемой для ведения Единого государственного реестра недвижимости		
	Обозначение (номер) характерной точки	X	Y
1	2	3	4
02:57-6.78, Охранная зона инженерных коммуникаций	1	631126,9	1202687,24
	2	631304,78	1202713,19
	7	631305,38	1202709,24
	8	631131,42	1202683,86
	9	631149,64	1202554,96
	16	631145,68	1202554,39
Граница водоохранной зоны р. Пионерский	-	-	-
Охранная зона ЛЭП низкого напряжения, 2.00м от оси коммуникации в каждую сторону	1	631137,46	1202612,53
	2	631137,06	1202643,96
	3	631131,42	1202683,86
	4	631139,86	1202685,09
	5	631139,89	1202685,58
	6	631140,25	1202689,19
	7	631126,9	1202687,24

7. ИНФОРМАЦИЯ О ГРАНИЦАХ ПУБЛИЧНЫХ СЕРВИТУТОВ

Зона действия публичных сервитутов	Перечень координат характерных точек в системе координат, используемой для ведения Единого государственного реестра недвижимости		
	Обозначение (номер) характерной точки	X	Y
1	2	3	4
Отсутствует	-	-	-

8. НОМЕРЫ (ИЛИ) НАИМЕНОВАНИЕ ЭЛЕМЕНТА ПЛАНИРОВОЧНОЙ СТРУКТУРЫ, В ГРАНИЦАХ КОТОРОГО РАСПОЛОЖЕН ЗЕМЕЛЬНЫЙ УЧАСТОК

02:57:050601.

9. ИНФОРМАЦИЯ О ВОЗМОЖНОСТИ ПОДКЛЮЧЕНИЯ (ТЕХНОЛОГИЧЕСКОГО ПРИСОЕДИНЕНИЯ) ОБЪЕКТОВ КАПИТАЛЬНОГО СТРОИТЕЛЬСТВА К СЕТЯМ ИНЖЕНЕРНО-ТЕХНИЧЕСКОГО ОБЕСПЕЧЕНИЯ (ЗА ИСКЛЮЧЕНИЕМ СЕТЕЙ ЭЛЕКТРОСНАБЖЕНИЯ), ОПРЕДЕЛЯЕМАЯ С УЧЕТОМ ПРОГРАММ КОМПЛЕКСНОГО РАЗВИТИЯ СИСТЕМ КОММУНАЛЬНОЙ ИНФРАСТРУКТУРЫ ПОСЕЛЕНИЯ, МУНИЦИПАЛЬНОГО ОКРУГА, ГОРОДСКОГО ОКРУГА (ПРИ ИХ НАЛИЧИИ), В СОСТАВ КОТОРОЙ ВХОДЯТ СВЕДЕНИЯ О МАКСИМАЛЬНОЙ НАГРУЗКЕ В ВОЗМОЖНЫХ ТОЧКАХ ПОДКЛЮЧЕНИЯ (ТЕХНОЛОГИЧЕСКОГО ПРИСОЕДИНЕНИЯ) К ТАКИМ СЕТЯМ, А ТАКЖЕ СВЕДЕНИЯ ОБ ОРГАНИЗАЦИИ, ПРЕДСТАВИВШЕЙ ДАННУЮ ИНФОРМАЦИЮ

№	Наименование органа (организации), представившего (представившей) информацию о возможности подключения (технологического присоединения) объекта капитального строительства	Информация о возможности подключения (технологического присоединения)	Вид сетей инженерно-технического обеспечения	Сведения о максимальной нагрузке в возможных точках подключения (технологического присоединения)
1.	ГУП "Октябрьсккомунводоканал"	№03/83 от 07.04.2022	Водоснабжение	90.0 м³/час
2.	ООО "Теплоэнерго" Октябрьский ГО	№461 от 11.04.2022	Тепловая энергия (мощность)	0.1 Гкал/час

10. РЕКВИЗИТЫ НОРМАТИВНЫХ ПРАВОВЫХ АКТОВ СУБЪЕКТА РОССИЙСКОЙ ФЕДЕРАЦИИ, МУНИЦИПАЛЬНЫХ ПРАВОВЫХ АКТОВ, УСТАНОВЛИВАЮЩИХ ТРЕБОВАНИЯ К БЛАГОУСТРОЙСТВУ ТЕРРИТОРИИ

Решение "Правила благоустройства городского округа город Октябрьский Республики Башкортостан" № 444 от 28.08.2015

11. ИНФОРМАЦИЯ О КРАСНЫХ ЛИНИЯХ

утверждены.

Обозначение (номер) характерной точки	Перечень координат характерных точек в системе координат, используемой для ведения Единого государственного реестра недвижимости	
	X	Y
1	630948,74	1202756,41
2	631071,14	1202948,31
3	631232,33	1203059,1
4	631112,97	1202651,17
5	630913,62	1202783,41
6	630985,49	1202889,35

Приложение (в случае, указанном в части 3.1 статьи 57.3 Градостроительного кодекса Российской Федерации)



Почтовый адрес: 452616, Республика Башкортостан, город Октябрьский, улица Кувыкина, дом 23,
тел. (34767) 4-04-97, 5-30-36, 5-44-53, 5-24-94, факс 4-04-97

Реквизиты: ИНН 0265026710, КПП 026501001, ОГРН 1050203331056, Р/С 40702810306380102749
в БАШКИРСКОМ ОТДЕЛЕНИИ № 8598 ПАО СБЕРБАНК г. УФА, К/С 30101810300000000601, БИК 048073601,
ОКПО 77841980, ОКТМО 80735000

E-mail: myr_ovk@mail.ru

№ 03/83 от « 07 » 04 2022г.
На № 105/1 от « 04 » 04 2022г.

Главному архитектору –
начальнику отдела ОАиГ
Г.Н.Храмцовой

Информация о возможности подключения (технологического присоединения) к централизованным сетям водоснабжения и водоотведения объекта капитального строительства на земельном участке с разрешенным использованием: для размещения домов многоэтажной жилой застройки, расположенного по адресу: Республика Башкортостан, г.Октябрьский, мкр 38-й, ориентир д.1Б кадастровый номер 02:57:050601:2034

Предельная свободная мощность существующих сетей водопровода: 90м³/час

Срок действия информации о возможности подключения (технологического присоединения) - 3мес.

ВОДОСНАБЖЕНИЕ

Водоснабжение объекта капитального строительства на земельном участке с разрешенным использованием: для размещения домов многоэтажной жилой застройки, расположенного по адресу: Республика Башкортостан, г.Октябрьский, мкр 38-й, ориентир д.1Б кадастровый номер 02:57:050601:2034, возможно от действующего водопровода В1 диаметром 500мм по ул.Клинова, либо от ведомственного водопровода В2 диаметром 315мм по ул.Ляйлы Марданшиной (с разрешения владельца).

Давление в сети на месте врезки 3,0-3,5 атм.

ВОДООТВЕДЕНИЕ

Отведение стоков возможно в действующий канализационный коллектор К1 диаметром 800мм по ул.Клинова-Пионерская, либо в действующий ведомственный коллектор канализации К2 диаметром 250мм 38 микрорайона (с разрешения владельца)

ИНФОРМАЦИЯ О ТАРИФЕ НА ПОДКЛЮЧЕНИЕ

Тариф на подключение к централизованным сетям водоснабжения утвержден ГК РБ по тарифам постановлением №65 от 25 июня 2021г., действует по 31 декабря 2024г. Базовая ставка тарифа на подключение (техническое присоединение) к централизованной системе холодного водоснабжения – 11086,76 тыс.руб/км (без НДС). За информацией о новом тарифе следует обратиться 1 января 2023г.

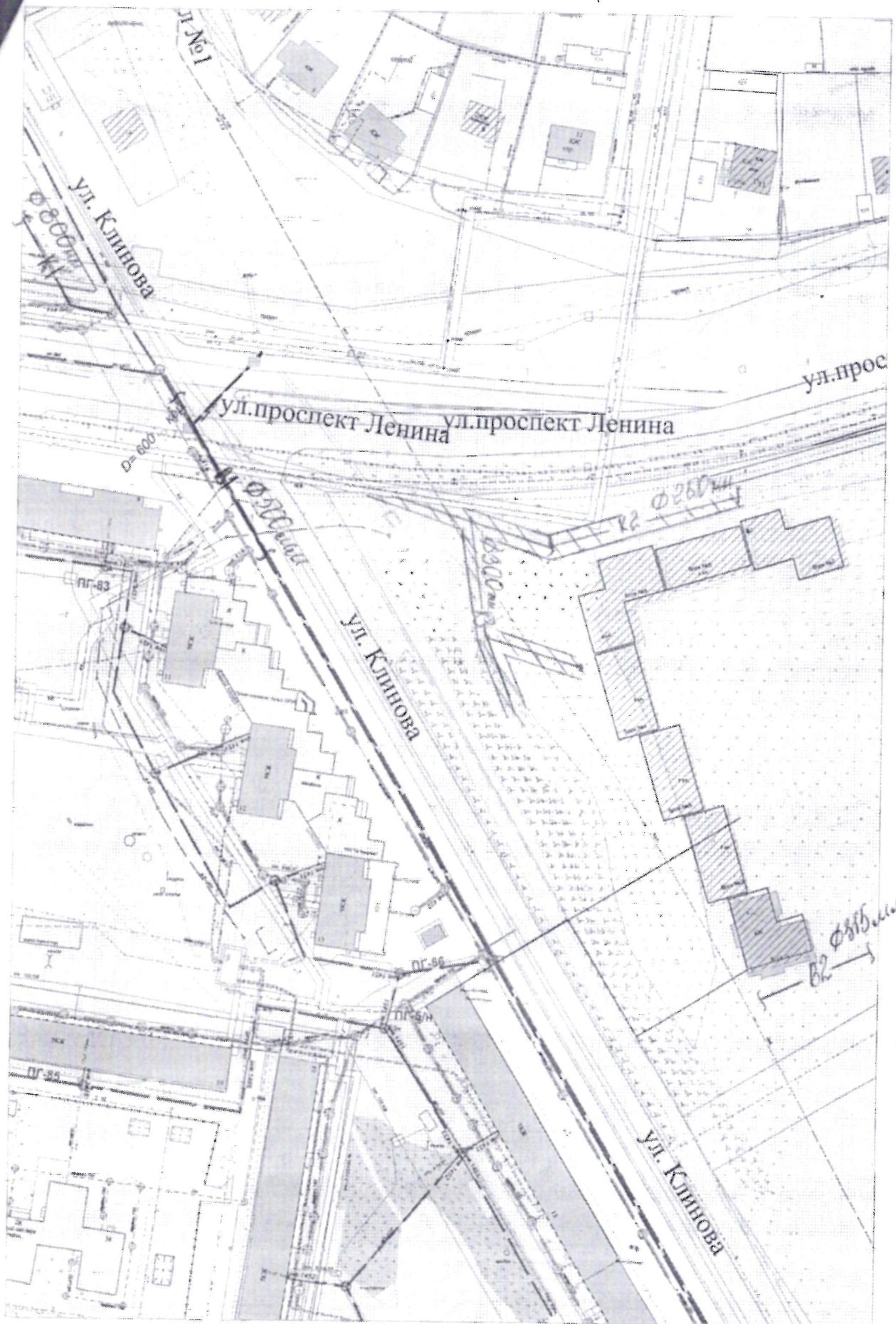
Тариф на подключение к централизованным сетям водоотведения утвержден ГК РБ по тарифам постановлением №64 от 25 июня 2021г., действует по 31 декабря 2024г. Базовая ставка тарифа на подключение (техническое присоединение) к централизованной системе водоотведения – 5621,83 тыс.руб/км (без НДС). За информацией о новом тарифе следует обратиться 1 января 2023г.

Главный инженер:

А.В.Захаров

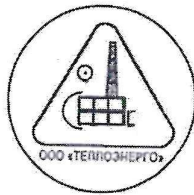
Примечание: 1. Доводим до Вашего сведения, что по территории запрашиваемого земельного участка с кадастровым номером 02:57:050601:2034 проходит действующий ведомственный коллектор канализации К3, К2 (см. схему планировочной организации земельного участка).

В связи с чем, Вам необходимо обеспечить требования, предъявляемые к канализационным коллекторам и к их охранной зоне, согласно СП 42.13330.2011 п.12.35, табл.15:



«ТЕПЛОЭНЕРГО»
яуаплылығы сикләнгән
йәмғиәте

452607, Рәсәй, Башҡортостан
Республикаһы, Октябрьский калаһы,
Бахса ҡулсаһы, 2 йорт
Тел./факс: (34767) 6-66-88, 6-68-28
E-mail: omupts@yandex.ru



Общество с ограниченной
ответственностью
«ТЕПЛОЭНЕРГО»

452607, Россия,
Республика Башҡортостан,
г. Октябрьский, Садовое кольцо, д. 2
Тел./факс: (34767) 6-66-88, 6-68-28
E-mail: omupts@yandex.ru

ИНН 0265044973, КПП 026501001, ОГРН 1170280027862

Исх. № 461 от «11» апрель 2021 г.

на № _____ от « _____ » _____ 20 ____ г.

Начальнику отдела архитектуры и
градостроительства
Администрации ГО г. Октябрьский,
главному архитектору
Г. Н. Храмцовой

На Ваш запрос №105/2 от 04.04.2022г. ООО «Теплоэнерго» направляет информацию о технической возможности подключения объектов к сетям инженерно-технического обеспечения (теплоснабжение) на земельном участке с кадастровым номером 02:57:050601:2034, расположенного по адресу: РБ, г. Октябрьский, 38 мкр-н, ориентир д. 1Б.

Предельная свободная мощность существующих сетей — 0,1 Гкал/час;

Максимальная нагрузка в возможных точках подключения — 0,1 Гкал/час;

Максимальная нагрузка — 0,1 Гкал/час;

Срок действия технических условий — 3(три) года.

Срок подключения объектов капитального строительства к сетям инженерно-технического обеспечения (теплоснабжение) — 3(три) суток.

Для заключения договора о подключении заявитель направляет в адрес исполнителя заявку на подключение согласно п. 8 Постановления Правительства РФ от 5.07.2018г. № 787 и определяются сроки подключения.

Плата за подключение к тепловым сетям ООО «Теплоэнерго» будет определяться по установленному на момент подключения тарифу.

Директор

А.Б. Купавых

11.04.2022 г. № 461

На № 105/2 от 04.04.2022 г.

Администрация городского округа
город Октябрьский Республики
Башкортостан
Руководителю

СПРАВКА О ВОЗМОЖНОСТИ ТЕХНИЧЕСКОГО ПОДКЛЮЧЕНИЯ *
к виду инженерного обеспечения:

1. Сведения о заявителе, земельном участке и присоединяемом объекте:

Заявитель	Управление земельно-имущественных отношений и жилищной политики администрации городского округа город Октябрьский Республики Башкортостан
Кадастровый номер земельного участка	02:57:050601:2034
Наименование объекта проектирования	
Адрес/местоположение участка или объекта	

** Максимально требуемая нагрузка предоставлена заявителем или органом местного самоуправления.

3. Сведения о сроках подключения:

Срок действия возможностей технического подключения, до	11.04.2025
Срок подключения объекта ***	3 (три) суток

*** Срок подключения объекта рассчитывается с даты заключения договора об осуществлении технологического присоединения.

4. Для осуществления технологического присоединения необходимо наличие заключенного договора технологического присоединения.

5. Перечень мероприятий для выполнения присоединения будет на момент обращения заявителя для заключения договора технологического присоединения в зависимости от технических параметров и сложившегося режима работы инженерных сетей.

6. Договор об осуществлении технологического присоединения будет подготовлен после получения от заявителя заявки и правоустанавливающих документов в соответствии с действующим законодательством.

7. Дополнительная информация:

8. Приложения:

Директор

Купавых Андрей Борисович

Галлямов Р.Х., +7(34767)6-32-90

* Ресурсоснабжающие организации предоставляют справочную информацию о возможностях технического подключения к сетям инженерного обеспечения по запросу органов местного самоуправления в соответствии со статьей 57.3 Градостроительного кодекса Российской Федерации.