

Технико - экономические показатели

п.п	Наименование	Ед.изм.	Количество
1	Площадь участка строительства	м ²	2510.11
2	Площадь застройки - проектируемое здание	м ²	580.40
3	- открытая площадка	м ²	30.00
4	Площадь занятая отмостками	м ²	56.73
5	Площадь проездов	м ²	1119.56
6	Площадь тротуаров	м ²	190.16
7	Площадь озеленения	м ²	524.77
8	Площадка ТБО	м ²	8.49
9	Совмещенная площадка на эксплуатируемой кровле	м ²	349.44

Ведомость тротуаров, дорожек и площадок

Условное изображение	Наименование	Длина п.м.	Ширина м ²	Площадь покрытия, м ²	Бордюр из бортового камня	
					тип	п.м
	Проезд	пер.	пер.	1119.56	100.30.15	186.99
	Тротуар	пер.	пер.	190.16	100.20.8	77.69
	Площадка ТБО	пер.	пер.	8.49	100.20.8	12.50
	Резиновое покрытие (Тип1)	пер.	пер.	299.66	-	-
	Резиновое покрытие (Тип2)	пер.	пер.	49.78	-	-

Ведомость элементов озеленения

НОМЕР по плану	НАИМЕНОВАНИЕ ПОРОДЫ И ВИДА НАСАЖДЕНИЯ	ВОЗ-РАСТ, ЛЕТ	КОЛ., ШТ.	ПРИМЕЧАНИЕ
1	Газон -м2	-	524.77	-

ПРОЕКТНАЯ ДОКУМЕНТАЦИЯ РАЗРАБОТАНА В СООТВЕТСТВИИ С ТЕХНИЧЕСКИМИ РЕГЛАМЕНТАМИ, В ТОМ ЧИСЛЕ УСТАНОВЛИВАЮЩИМИ ТРЕБОВАНИЯ ПО ОБЕСПЕЧЕНИЮ БЕЗОПАСНОЙ ЭКСПЛУАТАЦИИ ЗДАНИЙ И БЕЗОПАСНОГО ИСПОЛЬЗОВАНИЯ ПРИЛЕГАЮЩИХ К НИМ ТЕРРИТОРИЙ С СОБЛЮДЕНИЕМ ТЕХНИЧЕСКИХ УСЛОВИЙ, ДЕЙСТВУЮЩИХ В РФ

ГЛАВНЫЙ ИНЖЕНЕР ПРОЕКТА:

(Сукулов Л.И.)

Ведомость рабочих чертежей основного комплекта

Лист	Наименование	Примечание
1	Общие данные.	
2	Разбивочный план М 1:500.	
3	План организации рельефа М 1:500.	
4	План земляных масс М 1:1000	
5	План благоустройства М 1:500	
6	Сводный план инженерных сетей М 1:500	

Ведомость жилых и общественных зданий и сооружений

Номер на плане	Наименование и обозначение	Этажность	Количество		Площадь, м2				Строит-ный объем, м3	
			зданий	квартир	застройки		Общая нормируемая		здания	Всего
зда-ния	все-го	здания	всего	здания	всего	здания	всего			
1	Многоквартирный жилой дом 5 этаж	16	1	-	580,40	-	9069,00	-	31462,73	-
2	Открытая площадка	2	1	-	30,00	-	-	-	-	-

Перечень видов работ, на которые необходимо составление актов освидетельствования скрытых работ

№ п.п.	Наименование вида работ	Примечание
1	Разбивка осей на стройплощадке	
2	Подготовка земляного полотна для устройства покрытий проездов, тротуаров, площадок	
3	Уплотнение грунта под проездами, тротуарами, площадками	
4	Устройство и уплотнение каждого слоя покрытия подъездных проездов, тротуаров, площадок	

2022

1379-1-ГП

Многоквартирный жилой дом по ул. Тимирязева в квартале 37 г. Якутска. 5 этаж

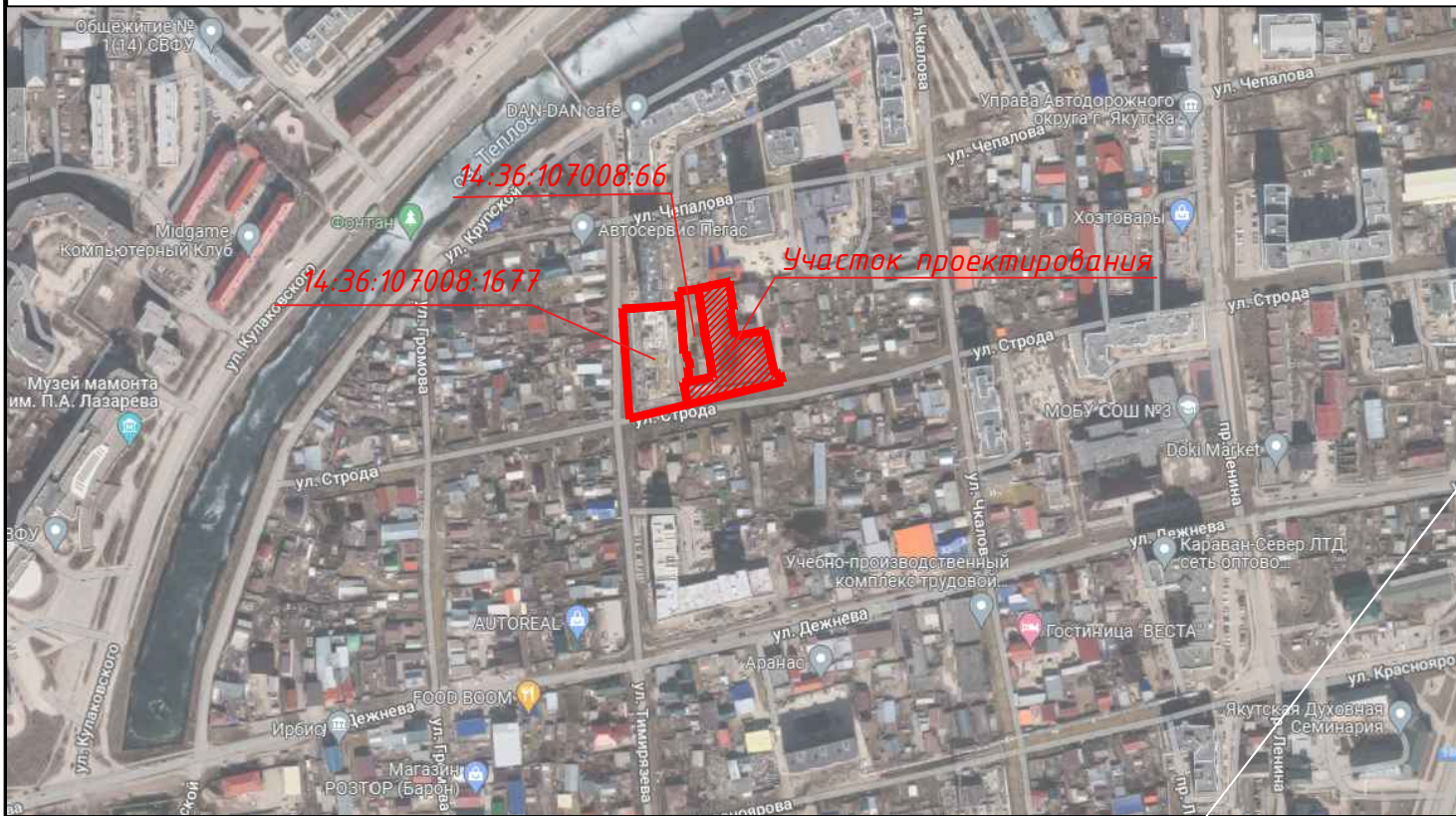
Изм.	Кол.уч.	Лист	№ док.	Подпись	Дата	Схема планировочной организации земельного участка	Стадия	Лист	Листов
Разраб.				Николаев			Р	1	6
Проверил.				Федорова					
Общие данные (начало)									

Согласовано

Взам. инж.Н

Подпись и дата

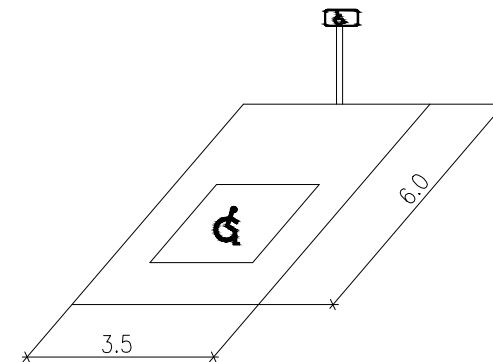
Ситуационный план



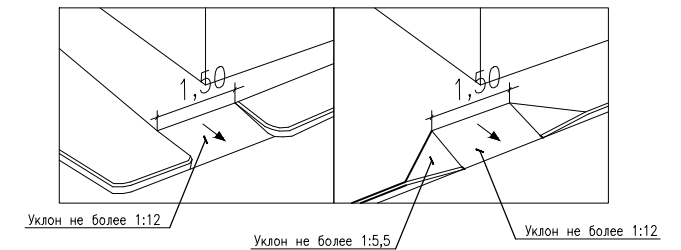
Ведомость объемов работ по озеленению

№п.п.	НАИМЕНОВАНИЕ	ЕД.ИЗМ.	ДЕРЕВЬЯ	КУСТАРНИКИ	ГАЗОНЫ	ВСЕГО
1	МУЛЬЧА	м ³	-	-	5.35	5.35
2	ПЛОД.ЗЕМЛЯ	м ³	-	-	59.96	59.96
3	ПЕСОК	м ³	-	-	14.99	14.99
	ВСЕГО	м ³	-	-	80.30	80.30

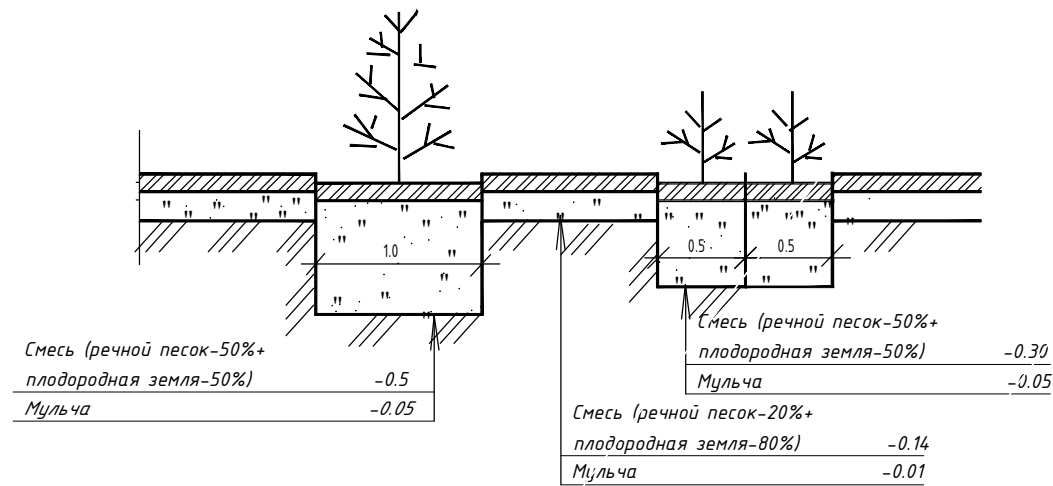
Обозначения мест стоянки автомашин, управляемых инвалидами



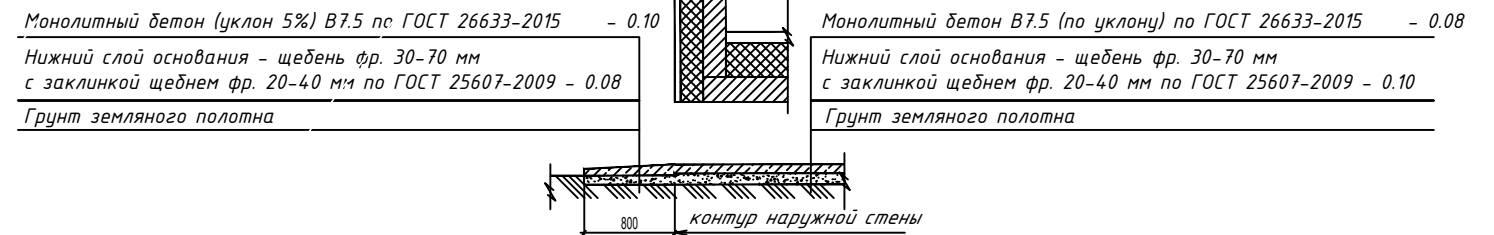
Съезд с тротуара на проезжую часть улицы



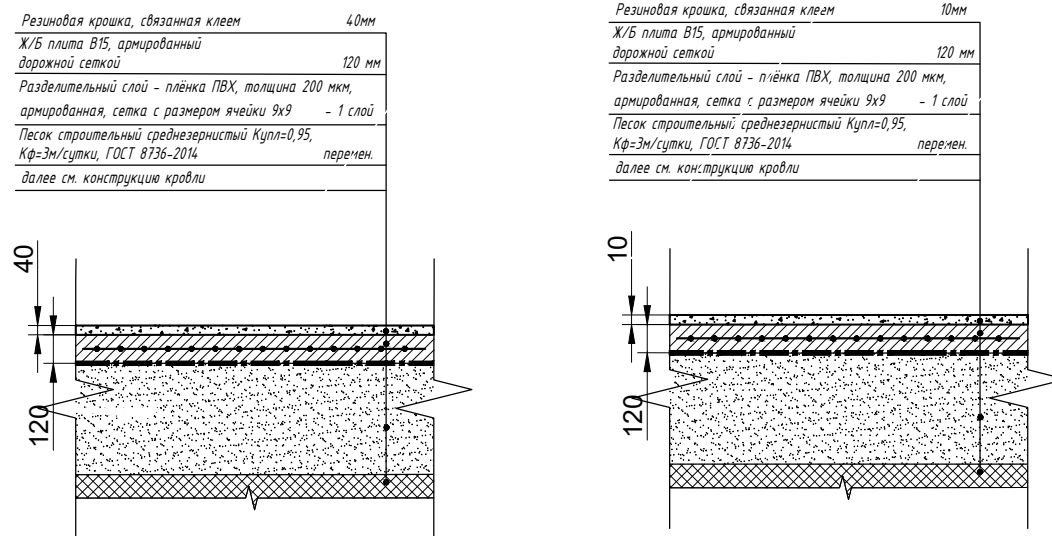
Конструкция посадки деревьев и кустарников



ОТМОСТКА ВОКРУГ ЗДАНИЯ ПОД ЗДАНИЕМ



Покрытие из резиновой крошки на стилобате



2022						1379-1-ГП			
						Многоквартирный жилой дом по ул. Тимирязева в квартале 37 г. Якутска. 5 этаж			
Изм.	Кол.уч	Лист	№ док.	Подпись	Дата	Схема планировочной организации земельного участка	Стадия	Лист	Листов
Разраб.							Р	2	
Проверил.						Общие данные (окончание) Ситуационный план			

Согласовано

Взам. инб.Н
Подпись и дата

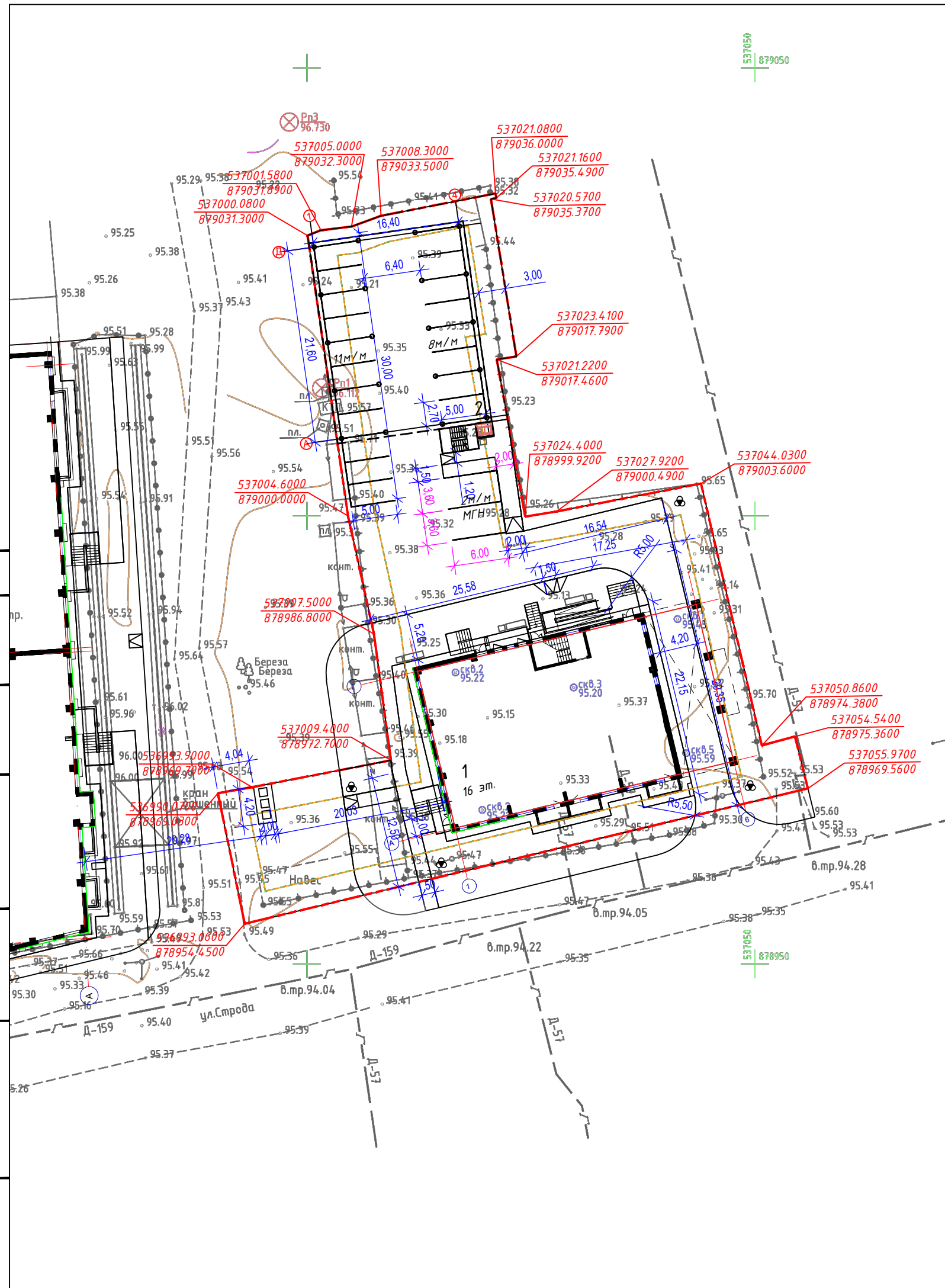


ТАБЛИЦА КООРДИНАТ ОПОРНЫХ ТОЧЕК


Многоквартирный жилой дом

Точки пересечения осей	Координаты *	
	X	Y
A - 1	537016.5687	878965.1358
Г - 1	537012.3649	878982.6380
Г - 6	537043.4800	878990.1114
A - 6	537047.6837	878972.6091

Открытая площадка

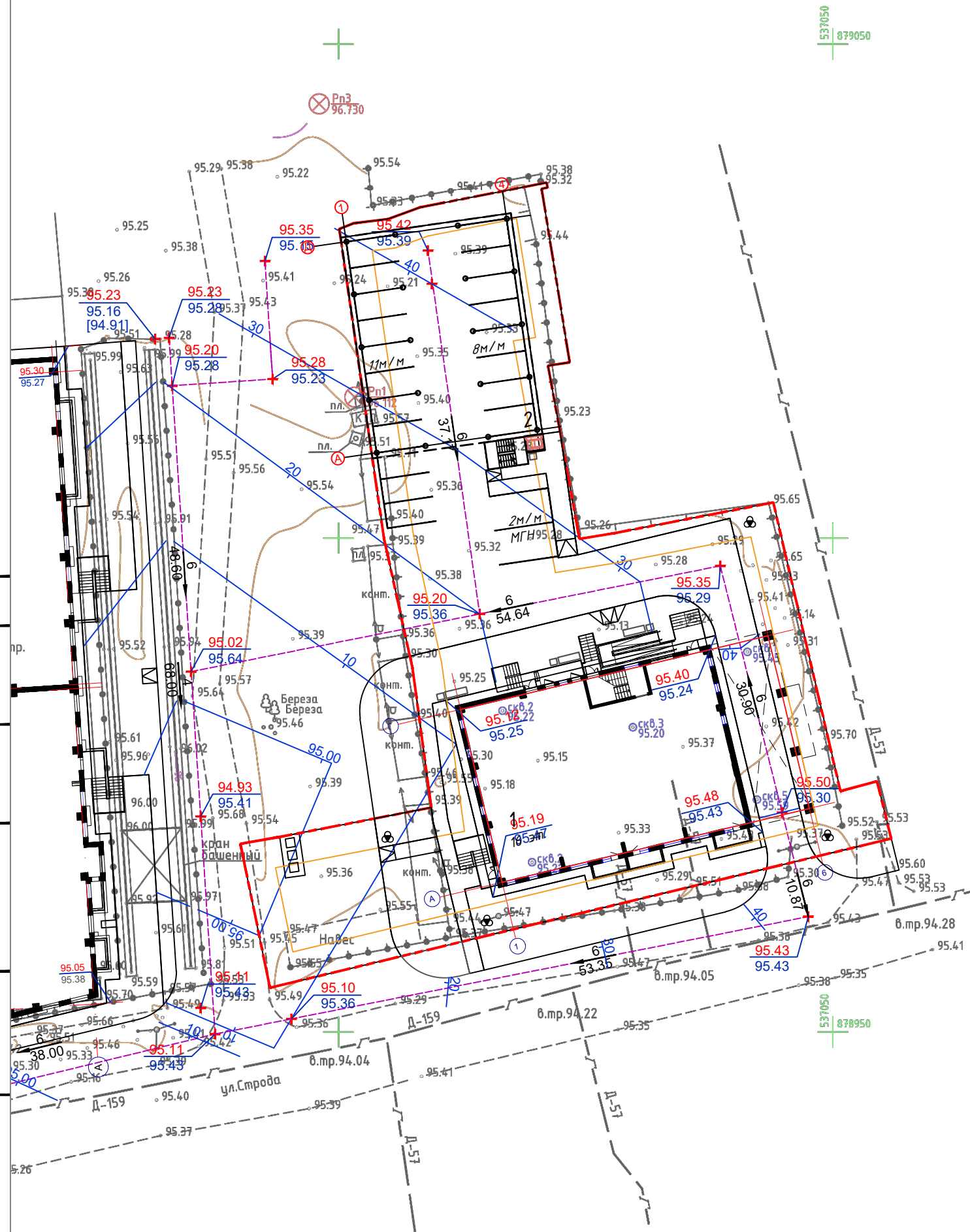
Точки пересечения осей	Координаты *	
	X	Y
A - 1	537003.8603	879008.6236
Д - 1	537000.7913	879030.0045
Д - 4	537017.0250	879032.3346
A - 4	537020.0939	879010.9538

Ведомость жилых и общественных зданий и сооружений

Номер на плане	Наименование и обозначение	Этажность	Количество		Площадь, м ²				Строит-ный объем, м ³			
			зданий	квартир	застройки		Общая нормируемая		здания	Всего		
					зда-ния	все-го	здания	всего				
1	Многоквартирный жилой дом 5 этаж	16	1	-	580,40	-	9069,00	-	31462,73	-		
2	Открытая площадка	2	1	-	30,00	-	-	-	-	-		
		2022	1379-1-ГП									
Многоквартирный жилой дом по ул. Тимирязева в квартале 37 г. Якутска. 5 этаж												
Изм.	Кол.уч	Лист	№ док.	Подпись	Дата	Схема планировочной организации земельного участка				Стадия	Лист	Листов
Разраб.	Николаев									Р	3	
Проверил.	Федорова					Разбивочный план М 1:500						

Согласовано

Взам. инж. Н
Подпись и дата



Ведомость жилых и общественных зданий и сооружений

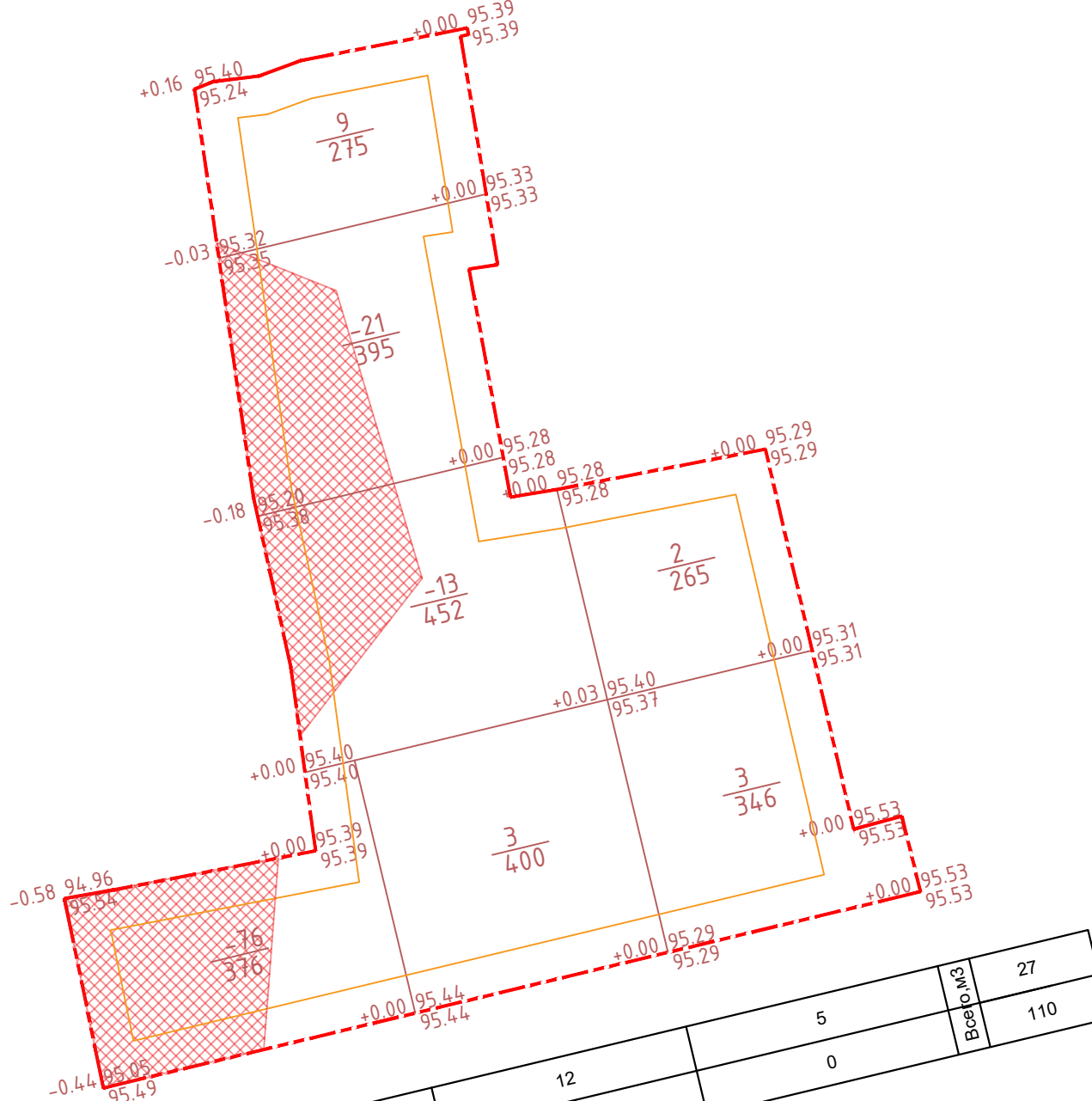
Номер на плане	Наименование и обозначение	Этажность	Количество		Площадь, м ²				Строит-ный объем, м ³		
			зданий	квартир	застройки		Общая нормируемая		здания	Всего	
					зда-ния	все-го	здания	всего			
1	Многоквартирный жилой дом 5 этаж	16	1	-	580,40	-	9069,00	-	31462,73	-	
2	Открытая площадка	2	1	-	30,00	-	-	-	-	-	
		2022	1379-1-ГП								
		Многоквартирный жилой дом по ул. Тимирязева в квартале 37 г. Якутска. 5 этаж									
Изм.	Кол.уч.	Лист	№ док.	Подпись	Дата	Схема планировочной организации земельного участка			Стадия	Лист	Листов
Разраб.	Николаев								Р	4	
Проверил.	Федорова					План организации рельефа М 1:500					

Согласовано

Взам. инж. Н
Подпись и дата

БАЛАНС ЗЕМЛЯНЫХ МАСС

Наименование работ и объемов грунта	Количество, м³	
	насыпь	выемка
Планировка территории	27.00	110.00
Избыточный грунт от устройства:		
- корыто под одежду дорог и площадок с дорожным покрытием		517.34
- корыто под одежду игровых и спортивных площадок, беговой дорожки и футбольного поля		0
- открытых водоотводных сооружений, канализационного сборника, сборника атмосферных осадков		18.35
- отмостки под и вокруг зданий и сооружений		46.08
Замена грунта плодородной почвой на участках озеленения		80.30
ИТОГО:	27.00	780.45
Поправка на уплотнение грунта 10%	2.70	
БАЛАНС:		750.75



Согласовано	
Взам. инв. N	
Подпись и дата	

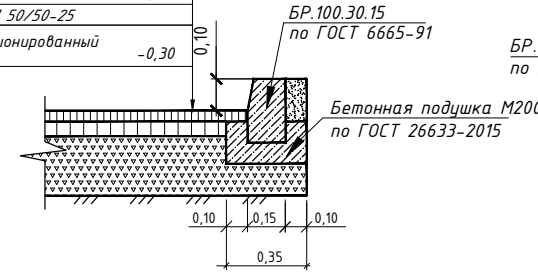
2022						1379-1-ГП			
						Многоквартирный жилой дом по ул. Тимирязева в квартале 37 г. Якутска. 5 этап			
Изм.	Кол.уч	Лист	№ док.	Подпись	Дата	Схема планировочной организации земельного участка	Стадия	Лист	Листов
Разраб.	Николаев			[Подпись]			Р	5	
Проверил.	Федорова			[Подпись]					
						План земляных масс М 1:500			

Конструкция дорожных одежд

Проезды

Конструкция покрытия тротуара и площадки для отдыха

Плотный м/зернистый а/бетон по ГОСТ 9128-2013 -0,05
 Пористый к/зернистый а/бетон по ГОСТ 9128-2013 -0,07
 Геосетка ССНП 50/50-25
 Щебень фракционированный с закладкой -0,30



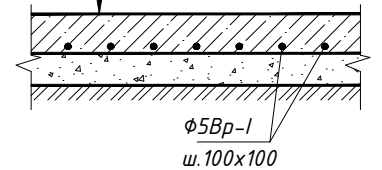
Тротуарная плита по ГОСТ 17608-2017 - 0,06
 Песок средней крупности по ГОСТ 8736-2014 - 0,03
 Щебень фр. 5-10 мм по ГОСТ 25607-2009 - 0,05
 Щебень фр. 20-40 мм по ГОСТ 25607-2009 - 0,15
 швы заполнить
 БР.100.20.8 по ГОСТ 6665-91
 Бетонная подушка В 7,5, F 150 по ГОСТ 26633-2015

УСЛОВНЫЕ ОБОЗНАЧЕНИЯ

- Граница участка
- Озеленение
- Проезды
- Тротуар
- Площадка ТБО
- 1
16 эт. Позиция здания по генплану, этажность
- Схема движения транспортных средств на строительной площадке
- Уличное освещение
- Въезд-выезд на ЗУ

Хозяйственные площадки

Монолитный железобетон В25 F200 W2 -0,14
 Гравийно песчаная смесь по ГОСТ 23735-2014 -0,10



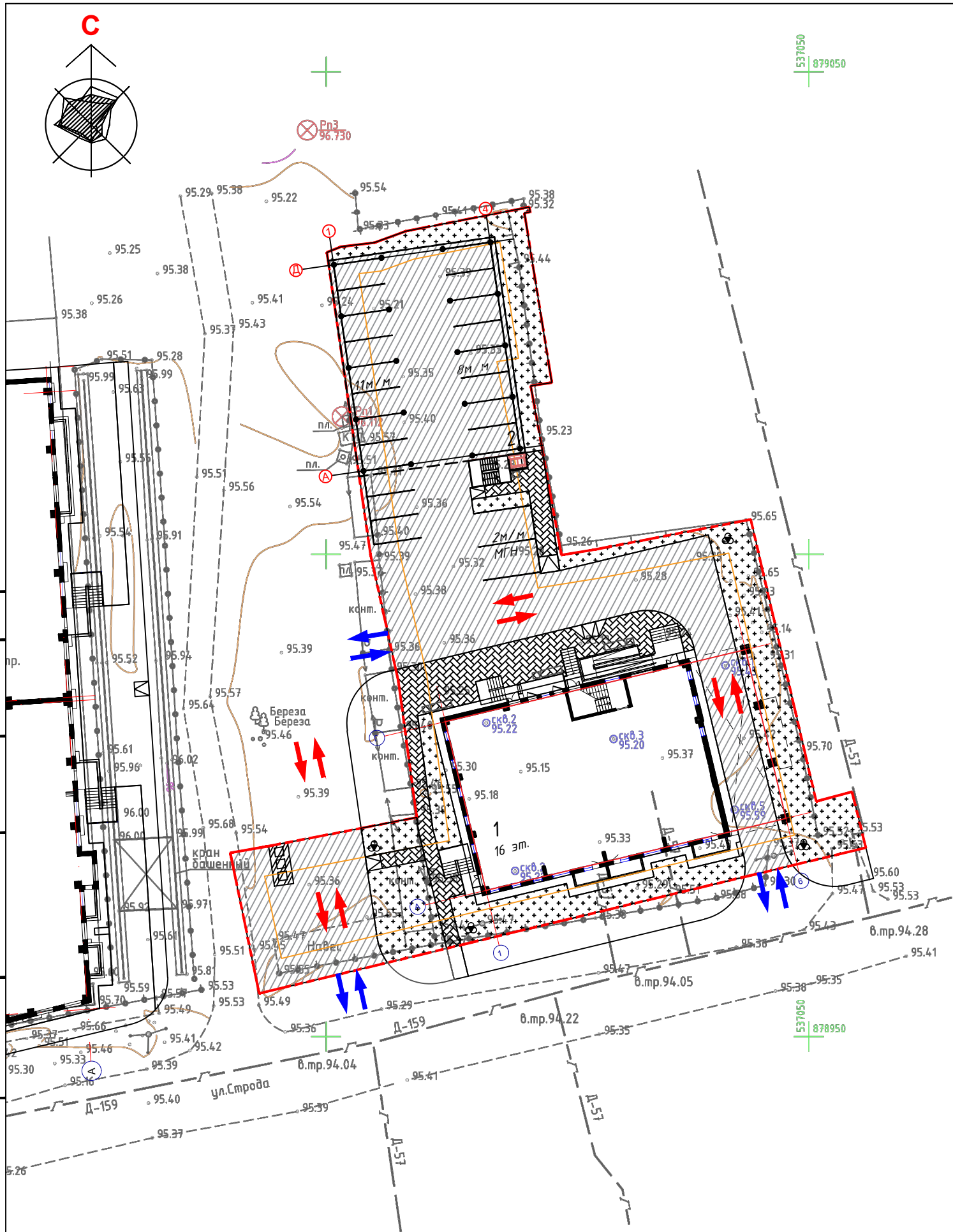
Ведомость жилых и общественных зданий и сооружений

Номер на плане	Наименование и обозначение	Этажность	Количество		Площадь, м ²				Строит-ный объем, м ³	
			зданий	квартир	застройки		Общая нормируемая		здания	Всего
					здания	всего	здания	всего		
1	Многоквартирный жилой дом 5 этап	16	1	-	580,40	-	9069,00	-	31462,73	-
2	Открытая площадка	2	1	-	30,00	-	-	-	-	-
									1379-1-ГП	
									Многоквартирный жилой дом по ул. Тимирязева в квартале 37 г. Якутска. 5 этап	
Изм.	Кол.уч.	Лист	№ док.	Подпись	Дата			Стадия	Лист	Листов
Разраб.	Николаев							Р	6	
Проверил.	Федорова							План благоустройства М 1:500		



Согласовано

Взам. инб. Н
 Подпись и дата

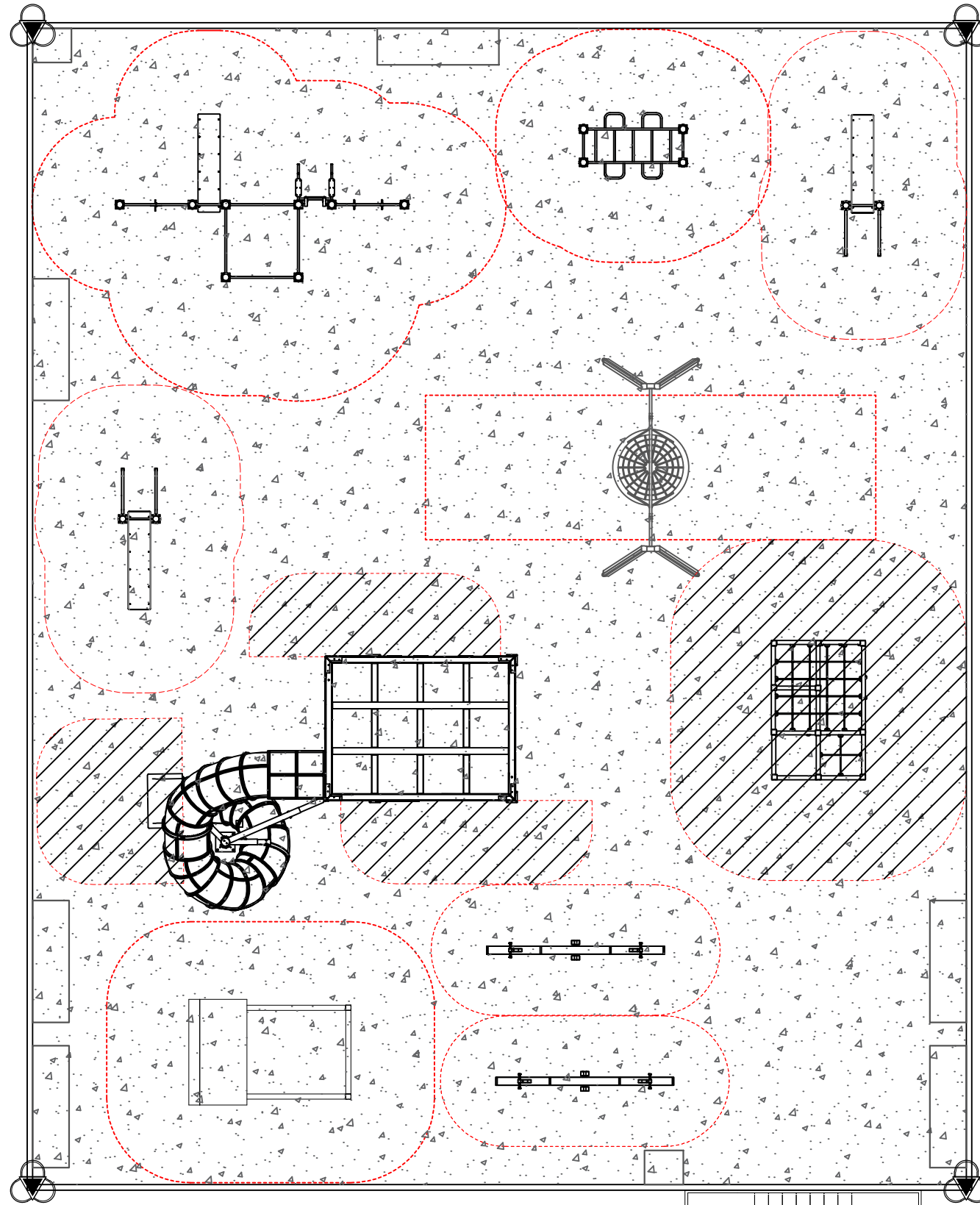


Ведомость малых архитектурных форм

Номер по плану	Условное изображение	Примечание	Кол. шт.	Обозначение типового проекта
1		Игровой комплекс «Halo Cubic»***	1	239021M
2		Комплекс для лазанья «Загадка»***	1	137073M
3		Качели «Лодочка»***	1	137417M
4		Детская песочница с домиком***	1	137407M
5		Качели-балансир*	2	17507
6		Спортивный комплекс*	1	W0020
7		Спортивный комплекс*	1	W0031
8		Спортивный комплекс*	2	W0023
9		Урна «Город М»**	6	URN 036-01
10		Скамейка «Лонг»**	9	sk 059
11		Садово-парковый светодиодный светильник****	8	231845

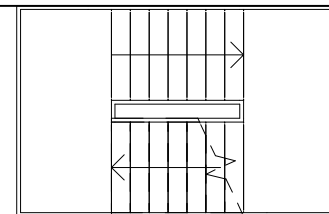
- * - Фирма "Наш двор"
Представитель в РС(Я) ООО «РЕАЛ-ТРЕЙД ПЛЮС», +7 (4112) 21-74-51
620144, Свердловская область, г. Екатеринбург, ул. Народной Воли, д. 19А, офис 619
электронный адрес: <https://nash-dvor.com/>
- ** - Фирма "Аданат"
г. Москва, ул. Охотный ряд, дом 2, тел.: +7 (499) 393-31-00 ; +7 (926) 068-82-58
сайт в интернете: <http://http://www.adanatgroup.ru/>
электронный адрес: info@adanatgroup.ru
- *** - Фирма "Новые горизонты"
Москва, проезд Завода «Серп и Молот», дом 6/1, эт. 12, Москва: +7 (495) 120-89-99 Россия (бесплатно): 8 (800) 100-58-13
сайт в интернете: <https://www.newhorizons.ru/>
электронный адрес: ng@newhorizons.ru
- **** - Фирма "Каталог света"
г. Москва, шоссе Энтузиастов, д.31, стр. 38, 8-800-350-98-58
электронный адрес: <https://catalog-sveta.ru/>

ПРИМЕЧАНИЕ: Оборудование площадок могут быть заменены на изделия других производителей аналогичного функционального класса



УСЛОВНЫЕ ОБОЗНАЧЕНИЯ

- Резиновое покрытие Тип 1 (Толщина 10 мм)
- Резиновое покрытие Тип 2 (Толщина 40 мм)



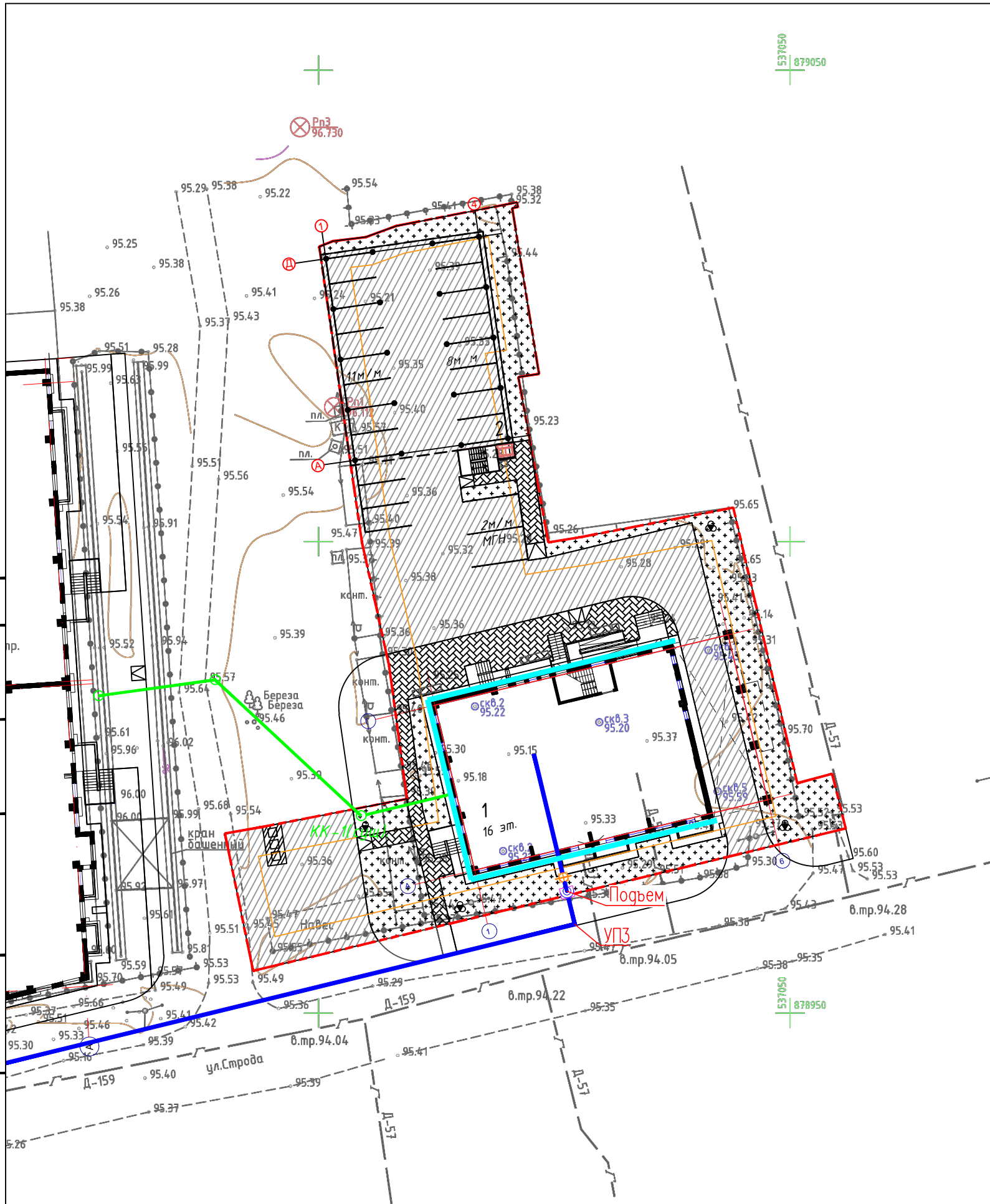
Согласовано

Подпись и дата
Взам. инв. N

					2022	1379-1-ГП			
						Многоквартирный жилой дом по ул. Тимирязева в квартале 37 г. Якутска. 5 этаж			
Изм.	Кол.уч.	Лист	№ док.	Подпись	Дата	Схема планировочной организации земельного участка	Стадия	Лист	Листов
Разраб.				Николаев			Р	7	
Проверил.				Федорова		План благоустройства эксплуатируемой кровли М 1:100			

Условные обозначения

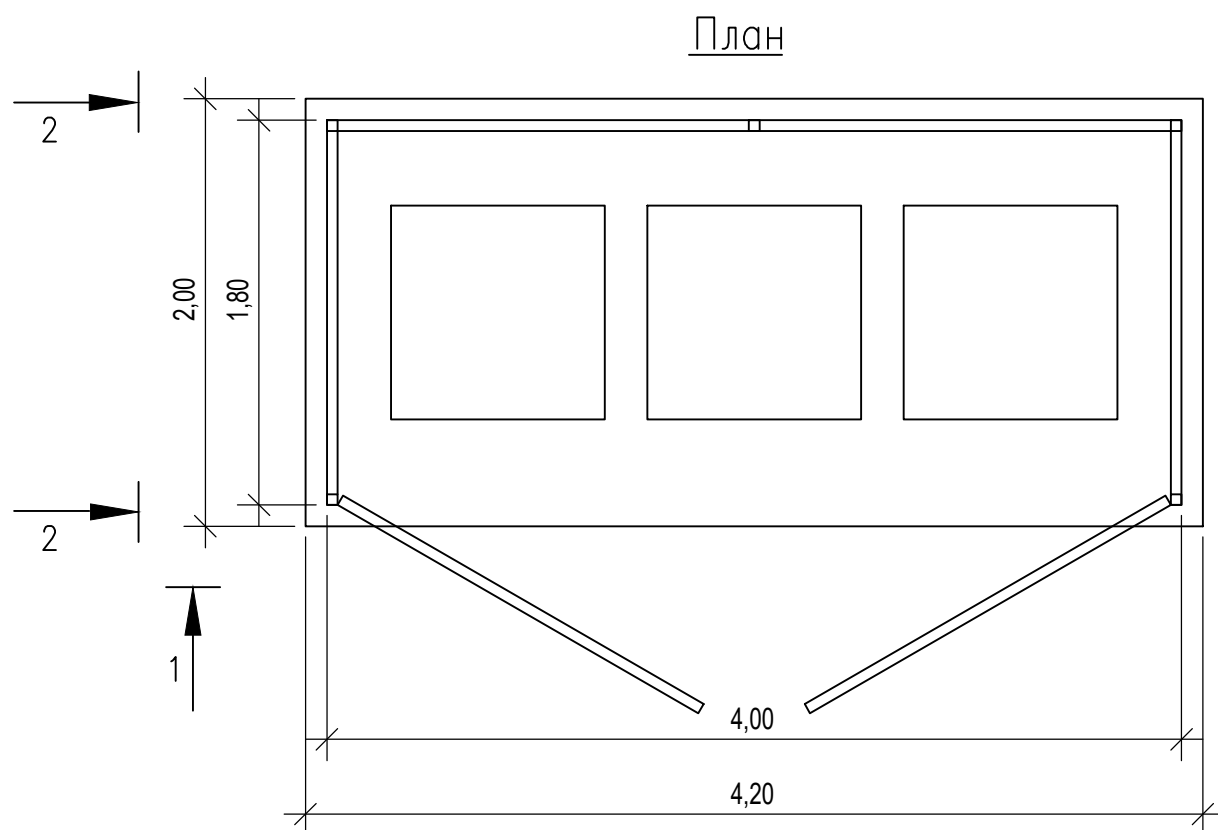
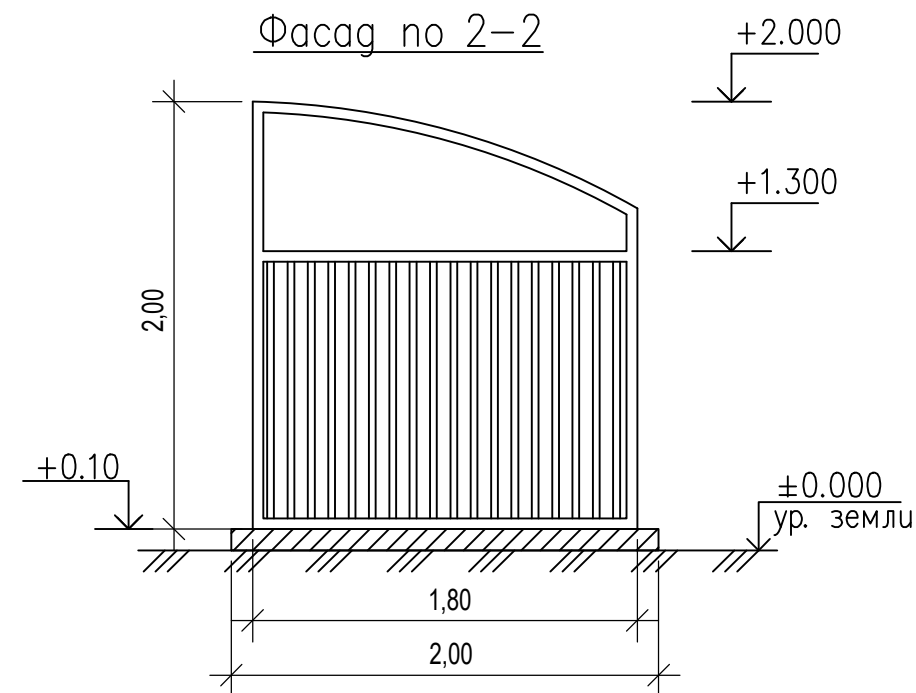
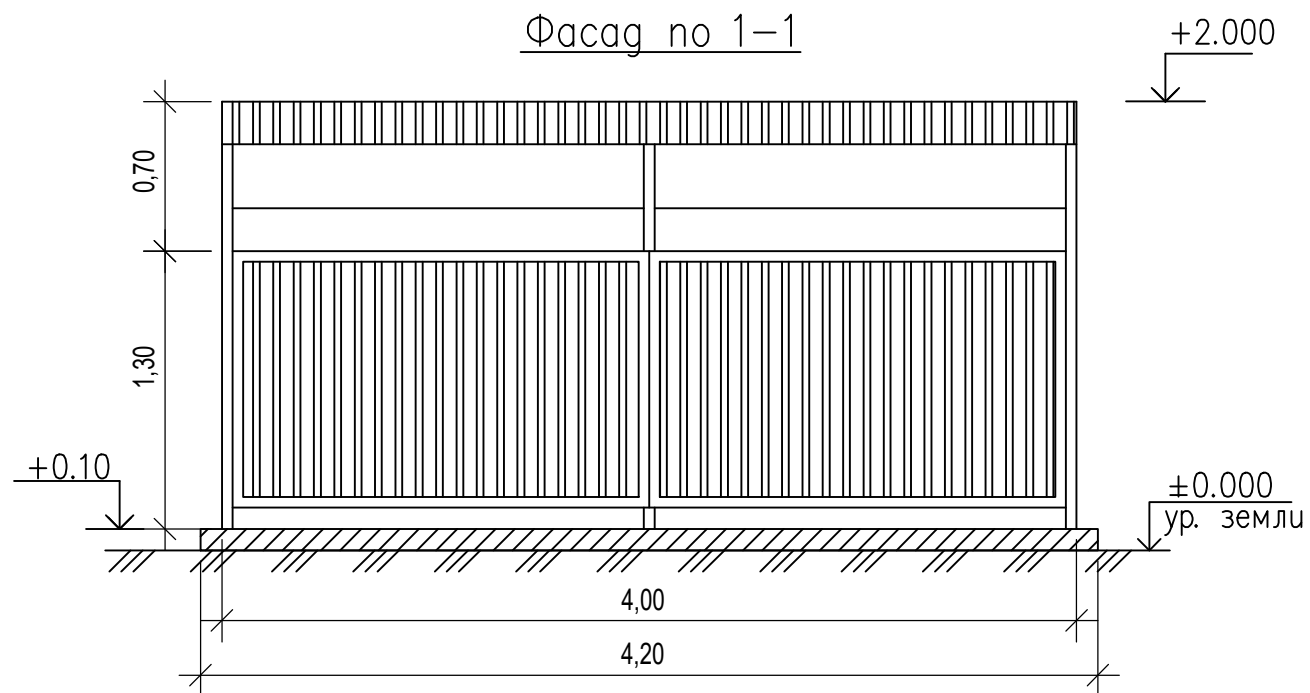
Номер	Изображение	Наименование
1		Сети электроснабжения согласно договора технологического присоединения
2		Наружные сети газоснабжения (см. 1379-1-ИОС6)
3		Сети наружной канализации (см. 1379-1-НК)
4		Наружная система водоснабжения (см. 1379-1-НВ)
5		Тепловые сети согласно договора технологического присоединения



Согласовано

Взам. инв. N
Подпись и дата

					2022	1379-1-ГП			
						Многоквартирный жилой дом по ул. Тимирязева в квартале 37 г. Якутска. 5 этаж			
Изм.	Кол.уч	Лист	№ док.	Подпись	Дата	Схема планировочной организации земельного участка	Стадия	Лист	Листов
Разраб.				Николаев			Р	8	
Проверил.				Федорова					
						Сводный план инженерных сетей М 1:500			



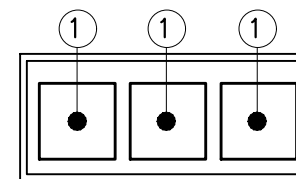
Примечания:

- Расход материалов на фундамент:
 арматуры ϕ 5 Вр1 – 161.8 п.м;
 бетон М300 – 0.84 куб.м.;
 щебень – 0.84 куб.м

Ведомость малых архитектурных форм и переносных изделий

Поз.	Обозначение	Наименование	Кол.
1	0116200007915011118/4571-ПЗУ.С	Контейнер для мусора	3
2	0116200007915011118/4571-ПЗУ.С	Контейнерная площадка	1

Площадка для контейнеров под твердый мусор



						2022	1379-1-ГП			
						Многоквартирный жилой дом по ул. Тимирязева в квартале 37 г. Якутска. 5 этаж				
Изм.	Кол.уч.	Лист	№ док.	Подпись	Дата	Схема планировочной организации земельного участка		Стадия	Лист	Листов
Разраб.				Николаев		Схема площадки ТБО		Р	9	
Проверил.				Федорова						

Согласовано

Подпись и дата
Взам. инв. N