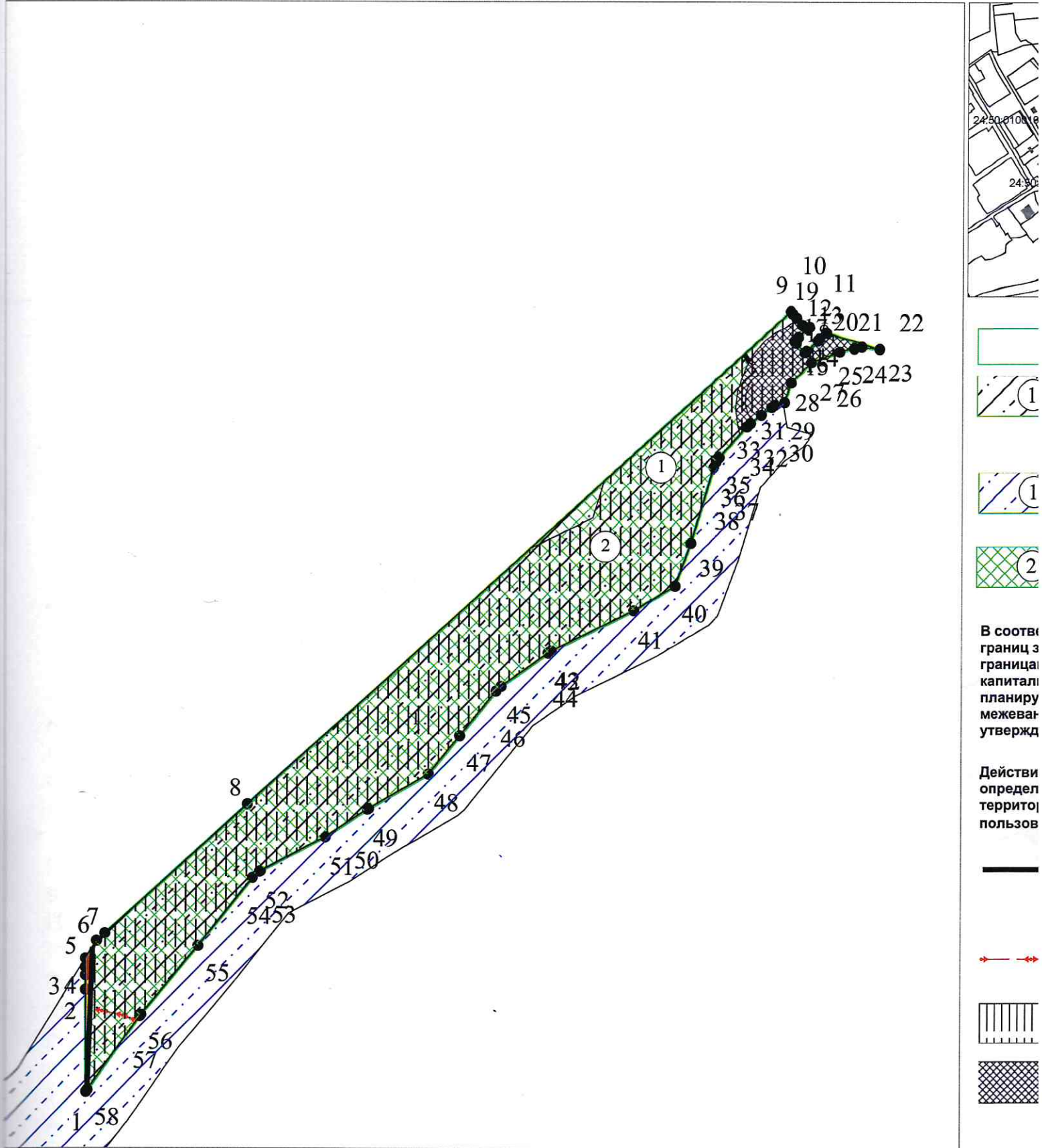


1. Чертеж градостроительного плана земельного участка

Ситуа



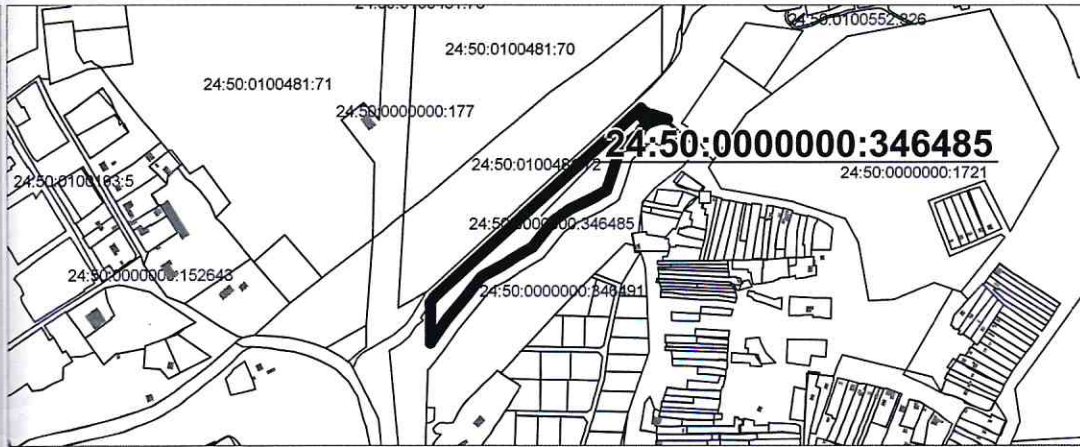
На территории земельного участка находятся инженерные сети (теплосеть). В соответствии с заключением о степени секретности сведений, содержащихся в результатах геодезических и картографических работ, выданным Управлением федеральной службы государственной регистрации, кадастра и картографии по Красноярскому краю информация о местоположении объектов инженерного обеспечения относится к сведениям ограниченного доступа и имеет гриф «Секретно»

В границах земельного участка находится прибрежная защитная полоса

Площадь земельного участка: 12 795,00 кв.м

Чертеж градостроительного плана земельного участка разработан на топографической основе в масштабе (1:500), выполненной в 2020 году ООО «Геоцентр 2002»

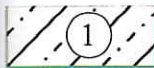
Ситуационный план



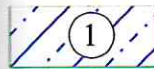
Условные обозначения



- земельный участок 24:50:0000000:346485



- граница зоны планируемого размещения объектов капитального строительства 1. Среднеэтажная жилая застройка, водопровод, канализация самотечная (хозяйственно-бытовая), теплопровод, в соответствии с проектом планировки и межевания территории жилого района "Агроуниверситет" по ул. Елены Стасовой в Октябрьском районе города Красноярск, утвержденным Постановлением администрации города № 285 от 13.05.2015 (с изменениями: № 248 от 11.04.2018, № 914 от 02.12.2019)



- территория общего пользования, граница зоны планируемого размещения объекта капитального строительства, 5. Водопровод, в соответствии с проектом планировки и межевания территории жилого района "Агроуниверситет" по ул. Елены Стасовой в Октябрьском районе города Красноярск, утвержденным Постановлением администрации города № 285 от 13.05.2015 (с изменениями: № 248 от 11.04.2018, № 914 от 02.12.2019)



- границы, в пределах которых разрешается строительство объектов капитального строительства (при условии выполнения требования к предельным параметрам разрешенного строительства, реконструкции ОКС) в зоне Ж-3 в соответствии с проектом планировки и межевания, утвержденным постановлением администрации города № 285 от 13.05.2015 (с изменениями: № 248 от 11.04.2018, № 914 от 02.12.2019)

В соответствии со ст.5 Правил землепользования и застройки городского округа город Красноярск минимальные отступы от границ земельного участка в целях определения мест допустимого размещения зданий, строений, сооружений определяются границами зон планируемого размещения объектов социально-культурного, коммунально-бытового назначения, иных объектов капитального строительства, установленных в утвержденной документации по планировке территории. Границы зон планируемого размещения объектов капитального строительства установлены в соответствии с проектом планировки и межевания территории жилого района "Агроуниверситет" по ул. Елены Стасовой в Октябрьском районе города Красноярск, утвержденным Постановлением № 285 от 13.05.2015 (с изменениями: № 248 от 11.04.2018, № 914 от 02.12.2019)

Действие градостроительного регламента в части установления минимальных отступов от границ земельного участка в целях определения мест допустимого размещения зданий, строений, сооружений на части земельного участка, расположенной в границе территории общего пользования, в том числе территории общего пользования (береговая полоса водного объекта общего пользования) не распространяется.



- минимальные отступы от границ земельного участка в целях определения места допустимого размещения зданий, строений, сооружений в соответствии с проектом планировки и межевания территории жилого района "Агроуниверситет" по ул. Елены Стасовой в Октябрьском районе города Красноярск



- линии электропередач подземные



- Ограничение прав на основании сведений из ЕГРН (Постановление от 24.02.2009 № 160)



- Зона с особыми условиями использования территорий (защитная зона) в соответствии с Правилами землепользования и застройки



- Береговая полоса водного объекта общего пользования

Должность	Фамилия	Подпись	Дата	Красноярский край, г. Красноярск, ул. Елены Стасовой			
Начальник отдела	Кузнецова		24.05.2021	Градостроительный план земельного участка РФ-24-2-08-0-00-2021-0550	Стадия	Лист	Листов
Исполнитель	Мосман		24.05.2021		ГПЗУ	4	
				Чертёж градостроительного плана М 1:2 000	Управление архитектуры администрации города Красноярск		