

Общество с ограниченной ответственностью  
**«ПК «Стройпрофиль»**

**Заказчик:** ООО «СПЕЦИАЛИЗИРОВАННЫЙ ЗАСТРОЙЩИК  
«АльфаСтройИнвест»

**Многоквартирный жилой дом по адресу: Республика Хакасия,  
город Абакан, улица Авиаторов, 1В**

**I Этап**

**Проектная документация**

**Раздел 5 «Сведения об инженерном оборудовании, о сетях инженерно-технического обеспечения, перечень инженерно-технических мероприятий, содержание технологических решений»**

**Подраздел 7«Технологические решения»**

**09/22– ИОС-5.7**

**Том 11**

Инв. № подл.	
Подп. и дата	
Взам. инв. №	

Общество с ограниченной ответственностью  
«ПК «Стройпрофиль»

Заказчик: ООО «СПЕЦИАЛИЗИРОВАННЫЙ ЗАСТРОЙЩИК  
«АльфаСтройИнвест»

**Многоквартирный жилой дом по адресу: Республика Хакасия,  
город Абакан, улица Авиаторов, 1В**

**I Этап**

**Проектная документация**

**Раздел 5 «Сведения об инженерном оборудовании, о сетях  
инженерно-технического обеспечения, перечень инженерно-  
технических мероприятий, содержание технологических решений»**

**Подраздел 7 «Технологические решения»**

**09/22– ИОС-5.7**

**Том 11**

Директор

Главный инженер проекта



А.А Фирскин

А.А.Фирскин

г. Абакан 2022

Взам. инв. №	
Подп. и дата	
Инв. № подл.	

## Содержание

Обозначение	Наименование	Прим.
09/22-ИОС-5.7.Тл	Титульный лист	
09/22- ИОС-5.7 С	Содержание	2л
09/22-СП	Состав проекта	2л
09/22-ИОС-5.7.ТЧ	Пояснительная записка	5л
	а) сведения о производственной программе и номенклатуре продукции, характеристику принятой технологической схемы производства в целом и характеристику отдельных параметров технологического процесса, требования к организации производства, данные о трудоемкости изготовления продукции;	1
	б) обоснование потребности в основных видах ресурсов для технологических нужд - для объектов производственного назначения;	1
	б_1) описание мест расположения приборов учета используемых в производственном процессе энергетических ресурсов и устройств сбора и передачи данных от таких приборов;	1
	в) описание источников поступления сырья и материалов - для объектов производственного назначения;	1
	г) описание требований к параметрам и качественным характеристикам продукции-для объектов производственного назначения;	1
	д) обоснование показателей и характеристик принятых технологических процессов и оборудования- для объектов производственного назначения;	2
	е) обоснование количества и типов вспомогательного оборудования, в том числе грузоподъемного оборудования, транспортных средств и механизмов;	2
	ж) перечень мероприятий по обеспечению выполнения требований, предъявляемых к техническим устройствам, оборудованию, зданиям, строениям и сооружениям на опасных производственных объектах;	2
	з) сведения о расчетной численности, профессионально-квалификационном составе работников с распределением по группам производственных процессов, числе рабочих мест и их оснащенности;	2
	и) сведения о наличии сертификатов соответствия требованиям промышленной безопасности и разрешений на применение используемого на подземных горных работах технологического оборудования и технических устройств (при необходимости) - для объектов производственного назначения;	2
	к) перечень мероприятий, обеспечивающих соблюдение требований по охране труда при эксплуатации производственных и непромышленных объектов капитального строительства;	2
	л) описание автоматизированных систем, используемых в производственном процессе;	3
	м) результаты расчетов о количестве и составе вредных выбросов в атмосферу и сбросов в водные источники (по отдельным цехам, производственным сооружениям);	3

Согласовано

Взам. инв. №

Подп. и дата

Инв. № подл.

Изм.	Кол.у	Лист	№док.	Подл.	Дата	09/22-ИОС5.7-С			
Разраб.					10.22	Многоквартирный жилой дом по адресу: Республика Хакасия, город Абакан, улица Авиаторов, 1В	Стадия	Лист	Листов
							П	1	2
Н.контр.	Фирскин				10.22	ООО «ПК «Стройпрофиль»			
ГИП	Фирскин				10.22				

	н) перечень мероприятий по предотвращению (сокращению) выбросов и сбросов вредных веществ в окружающую среду;	4
	о) сведения о виде, составе и планируемом объеме отходов производства, подлежащих утилизации и захоронению, с указанием класса опасности отходов.	4
	о_1) перечень мероприятий по обеспечению соблюдения установленных требований энергетической эффективности к устройствам, технологиям и материалам, используемым в производственном процессе, позволяющих исключить нерациональный расход энергетических ресурсов, если такие требования предусмотрены в задании на проектирование;	4
	о_2) обоснование выбора функционально-технологических, конструктивных и инженерно-технических решений, используемых в объектах производственного назначения, в части обеспечения соответствия зданий, строений и сооружений требованиям энергетической эффективности и требованиям оснащенности их приборами учета используемых энергетических ресурсов (за исключением зданий, строений, сооружений, на которые требования энергетической эффективности и требования оснащенности их приборами учета используемых энергетических ресурсов не распространяются);	4
	п) описание и обоснование проектных решений, направленных на соблюдение требований технологических регламентов;	5
	п_1) описание мероприятий и обоснование проектных решений, направленных на предотвращение несанкционированного доступа на объект физических лиц, транспортных средств и грузов, - для объектов производственного назначения	5
	п_2) описание технических средств и обоснование проектных решений, направленных на обнаружение взрывных устройств, оружия, боеприпасов, - для зданий, строений, сооружений социально-культурного и коммунально-бытового назначения, нежилых помещений в многоквартирных домах, в которых согласно заданию на проектирование предполагается одновременное нахождение в любом из помещений более 50 человек и при эксплуатации которых не предусматривается установление специального пропускного режима	5
	п_3) описание и обоснование проектных решений при реализации требований, предусмотренных	5
09/22- ИОС5.7	Графическая часть	4л
09/22- ИОС5.7 л.1	Схема расстановки оборудования цокольного этажа	
-«- 2	Схема расстановки оборудования цокольного этажа	
-«- 3	Схема расстановки оборудования 1 этажа	
-«- 4	Схема расстановки оборудования 1 этажа	

Взам. инв. №

Подл. и дата

Инв. № подл.

Изм.	Кол.уч	Лист	№док.	Подл.	Дата

05/22-ИОС5.7-С

Лист

2

## Раздел 5 . Подраздел 7 «Пояснительная записка»

**а) Сведения о производственной программе и номенклатуре продукции, характеристику принятой технологической схемы производства в целом и характеристику отдельных параметров технологического процесса, требования к организации производства, данные о трудоемкости изготовления продукции;**

Технологическая часть проекта выполнена на основании заявки заказчика, в соответствии с архитектурно-планировочным решением в соответствии с требованиями действующих норм, правил и стандартов.

На 1-х и цокольных этажах здания располагаются нежилые помещения предназначены для размещения офисов. Всего располагается 15 помещений офисов. В помещениях офисов располагаются санузлы и подсобные помещения.

Общее количество работающих в помещениях офисов блок-секция в осях I-II – 15 чел.

Общее количество работающих в помещениях офисов блок-секция в осях III-IV– 14 чел.

Для работников помещений предусмотрены шкафы для верхней одежды, каждое рабочее место оборудовано столом стульями и необходимой для работы техникой (компьютеры, принтеры и т.п.).

**б) Обоснование потребности в основных видах ресурсов для технологических нужд - для объектов производственного назначения;**

Не предусмотрено. Здание квалифицируется как жилое со встроенными не жилыми помещениями не относящимися к производственным.

**б\_1) описание мест расположения приборов учета используемых в производственном процессе энергетических ресурсов и устройств сбора и передачи данных от таких приборов;**

Проектом предусмотрен один узел учета тепловой энергии УУТЭ №1 на весь дом. Узел учета предусмотрен на вводе теплосети, в цокольном этаже бок-секции в компоновочных осях III-IV возле торцевой стены УУТЭ №1 выгорожен кирпичной перегородкой и закрыт от доступа посторонних лиц. Полы в помещении узла учета гидроизолированы и выполнены с уклоном в сторону канализационного трапа для удаления случайных и аварийных вод.

Вводно-распределительное устройство с прибором учета ВРУ-0,4кВ устанавливается в электрощитовой, расположенной в цокольном этаже.

**в) описание источников поступления сырья и материалов - для объектов производственного назначения;**

Не предусмотрено. Здание квалифицируется как жилое со встроенными не жилыми помещениями не относящимися к производственным.

**г) описание требований к параметрам и качественным характеристикам продукции для объектов производственного назначения;**

Взам. инв. №

Подп. и дата

Инв. № подл.

Изм.	Кол.уч	Лист	№док.	Подл.	Дата
------	--------	------	-------	-------	------



**к) перечень мероприятий, обеспечивающих соблюдение требований по охране труда при эксплуатации производственных и непроизводственных объектов капитального строительства (кроме жилых зданий);**

Помещения офисов работают с 9 до 18 часов пять дней в неделю. Общая продолжительность рабочего времени установлено в соответствии с действующем законе о труде.

Для сотрудников помещений офисов предусмотрены шкафы для верхней одежды, установленные в помещениях.

Охрана труда персонала заключается в создания комфортного микроклимата в помещениях, что обеспечивается соответствующими разделами проекта:

-в подразделе ИОС-5.1"Система электроснабжения" задаются нормативные показатели освещенности, а также подключение и заземление электрооборудования;

- в подразделе ИОС-5.4 "Отопление, вентиляция и кондиционирование воздуха, тепловые сети" задаются нормативные показатели внутреннего воздуха в холодное и теплое время года, скорость движения воздуха в помещениях (воздухообмен)

Окна доступны для проведения уборки, санитарной обработки, осмотра и ремонта.

Допустимые уровни шума и вибрации на рабочих местах соответствуют гигиеническим требованиям, предъявляемым к уровням шума и вибрации на рабочих местах.

Задача руководителей обеспечить соответствие показателей микроклимата проектным значениям.

Задача персонала заключается в четком соблюдении инструкций по охране труда, правил техники безопасности при работе с электрооборудованием.

При строительстве здания следует предусматривать мероприятия по защите от возможного проникновения от грызунов.

Отверстия вокруг технических вводов, щели в полу, щели между перегородками, полом и потолком необходимо тщательно заделывать.

Вентиляционные решетки закрыть металлическими сетками с ячейками не более 0.25x0.25см.

В летнее время года открывающиеся проемы должны быть защищены от проникновения мух.

Для предупреждения появления тараканов применять средства, разрешенные органами санэпиднадзора. В случае появления насекомых следует пригласить представителей органов санитарно-эпидемиологической службы для дезинфекции или дератизации.-эпидемиологической службы для дезинфекции или дератизации.

**л) описание автоматизированных систем, используемых в производственном процессе, - для объектов производственного назначения;**

Не предусмотрено. Здание квалифицируется как жилое со встроенными не жилыми помещениями не относящимися к производственным.

Взам. инв. №	
Подп. и дата	
Инв. № подл.	

										Лист
Изм.	Кол.уч	Лист	№док.	Подл.	Дата	09/22-ИОС-5.7 ТЧ				4

**м) результаты расчетов о количестве и составе вредных выбросов в атмосферу и сбросов в водные источники (по отдельным цехам, производственным сооружениям) - для объектов производственного назначения;**

Не предусмотрено. Здание квалифицируется как жилое со встроенными не жилыми помещениями не относящимися к производственным.

**н) перечень мероприятий по предотвращению (сокращению) выбросов и сбросов вредных веществ в окружающую среду;**

В соответствии с проектом технологический процесс включает в себя следующие технологические операции, являющиеся источниками образования промышленных отходов:

- эксплуатация оборудования и помещений
- уборка помещений и прилегающей территории

Жизнедеятельность коллектива обуславливает образование твердых бытовых отходов (ТБО).

Количество бытовых отходов, образующихся в результате жизнедеятельности помещений, согласно расчета составляет: 93,24м<sup>3</sup>/ год

Отходы собираются по месту образования в бачки или контейнеры с крышками, в пластиковые мешки. После окончания рабочего дня мусор (бумагу, пленку т.п.) выносят в контейнеры, расположенные на специально - оборудованной площадке (см. генплан), вывоз производится спецмашинами на городскую свалку по договору.

**о) сведения о виде, составе и планируемом объеме отходов производства, подлежащих утилизации и захоронению, с указанием класса опасности отходов - для объектов производственного назначения;**

Не предусмотрено. Здание квалифицируется как жилое со встроенными не жилыми помещениями не относящимися к производственным.

**о\_1) перечень мероприятий по обеспечению соблюдения установленных требований энергетической эффективности к устройствам, технологиям и материалам, используемым в производственном процессе, позволяющих исключить нерациональный расход энергетических ресурсов, если такие требования предусмотрены в задании на проектирование;**

Заданием на проектирование требования не предусмотрены

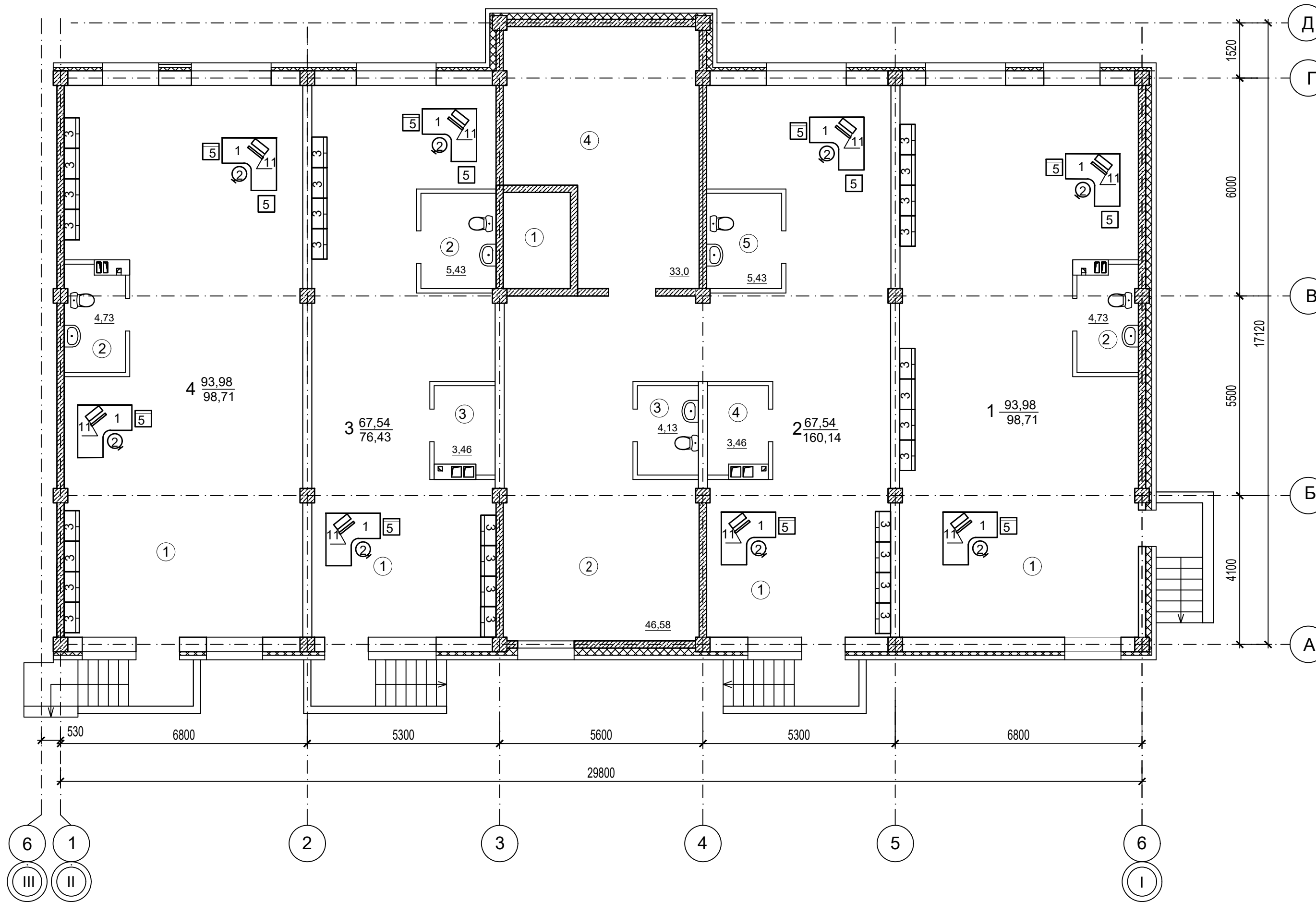
**о\_2) обоснование выбора функционально-технологических, конструктивных и инженерно-технических решений, используемых в объектах производственного назначения, в части обеспечения соответствия зданий, строений и сооружений требованиям энергетической эффективности и требованиям оснащенности их приборами учета используемых энергетических ресурсов (за исключением зданий, строений,**

Взам. инв. №	
Подп. и дата	
Инв. № подл.	

										Лист
Изм.	Кол.уч	Лист	Недок.	Подл.	Дата	09/22-ИОС-5.7 ТЧ				5



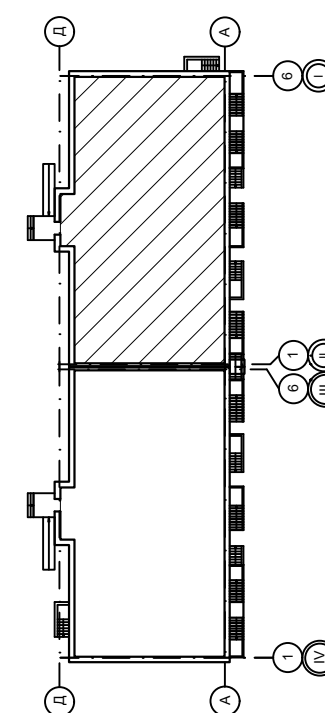




**ЭКСПЛИКАЦИЯ ПОМЕЩЕНИЙ**

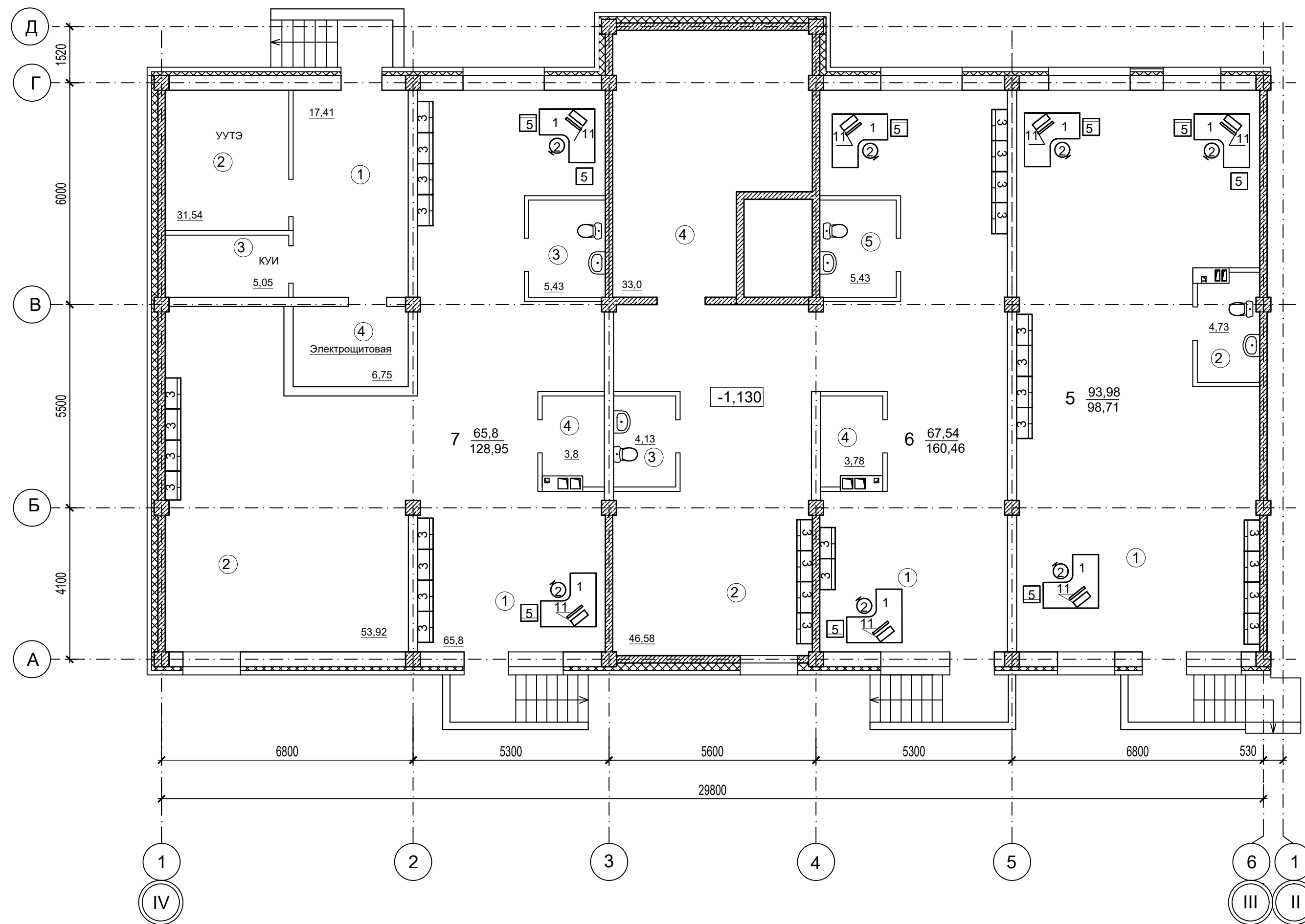
№	Наименование	Площадь
<b>Помещение 1</b>		
1	Офисное помещение	93,98
2	Санузел	4,73
<b>Помещение 2</b>		
1	Офисное помещение	67,54
2	Подсобное помещение	46,58
3	Санузел	4,13
4	Подсобное помещение	36,46
5	Санузел	5,43
<b>Помещение 3</b>		
1	Офисное помещение	67,54
2	Санузел	5,43
3	Подсобное помещение	3,46
<b>Помещение 4</b>		
1	Офисное помещение	93,98
2	Санузел	4,73

Компоновочная схема



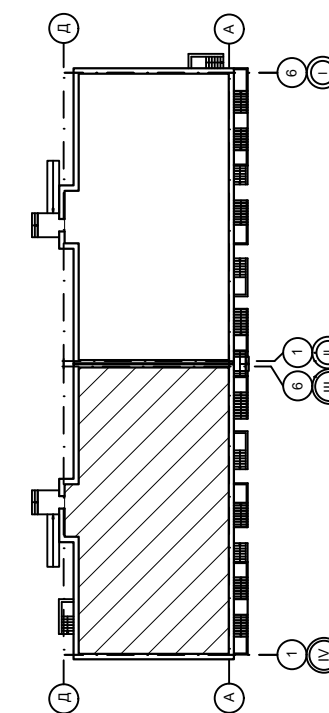
						09/22-ИОС-5.7				
						Многоквартирный жилой дом по адресу: Республика Хакасия, город Абакан, улица Авиаторов, 1В				
Изм	Кол.уч	Лист	Док.	Подпись	Дата	I Этап		Стадия	Лист	Листов
Разработал				<i>В.Ф.</i>	09.22	Блок-секция в осях I-II		П	1	
Н. контр.	Фирскин			<i>Ф.</i>	09.22	План расстановки оборудования цокольного этажа		ООО "ПК"Стройпрофиль"		
ГИП	Фирскин			<i>Ф.</i>	09.22					

ЭКСПЛИКАЦИЯ ПОМЕЩЕНИЙ



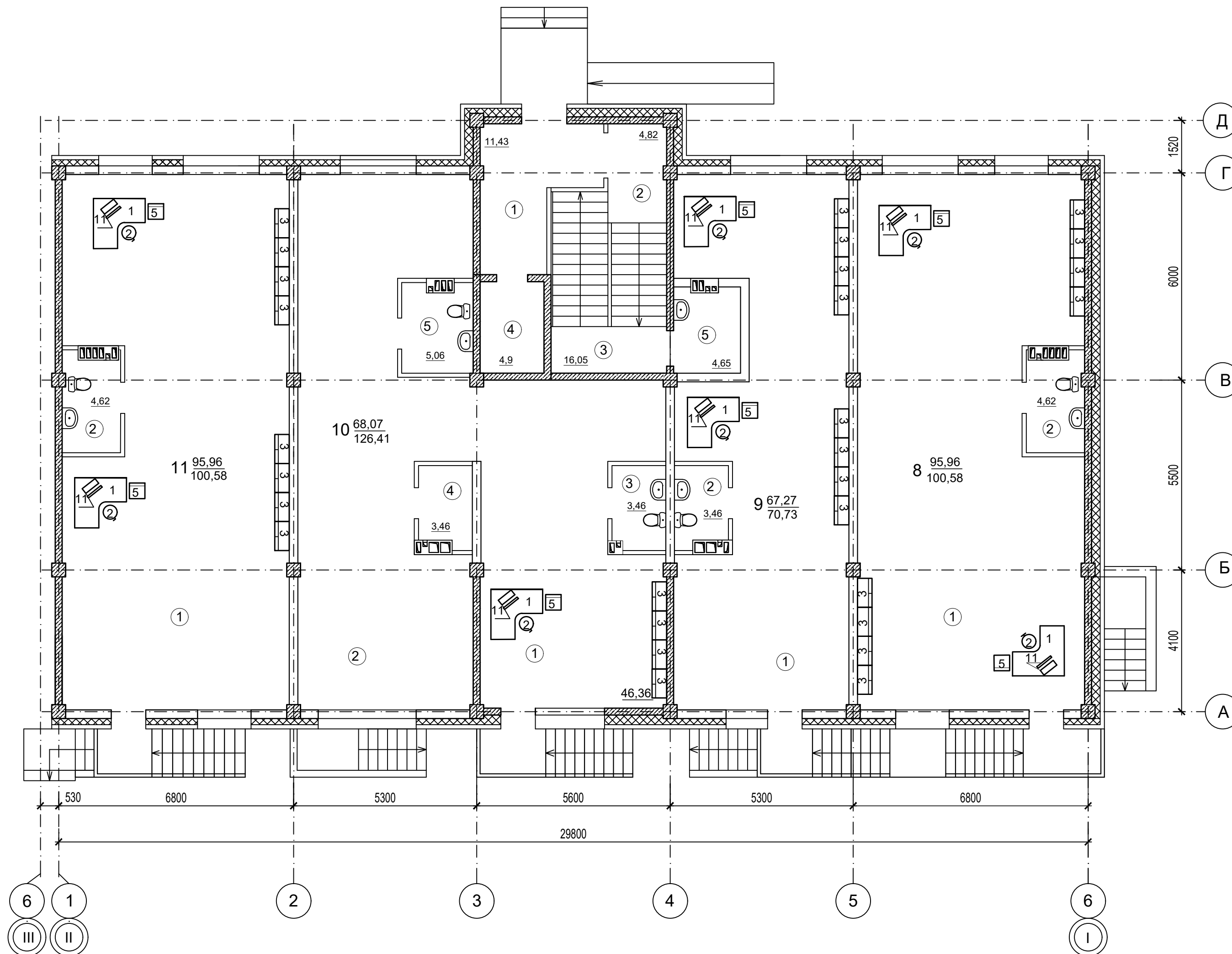
№	Наименование	Площадь
<b>Общедомовые помещения</b>		
1	Коридор	17,41
2	Тепловой узел	31,54
3	Комната уборочного инвентаря	5,05
4	Электрощитовая	6,75
<b>Помещение 5</b>		
1	Офисное помещение	93,98
2	Санузел	4,73
<b>Помещение 6</b>		
1	Офисное помещение	67,54
2	Подсобное помещение	46,58
3	Санузел	4,13
4	Подсобное помещение	36,78
5	Санузел	5,43
<b>Помещение 7</b>		
1	Офисное помещение	65,8
2	Подсобное помещение	53,92
3	Санузел	5,43
4	Подсобное помещение	3,8

Компоновочная схема



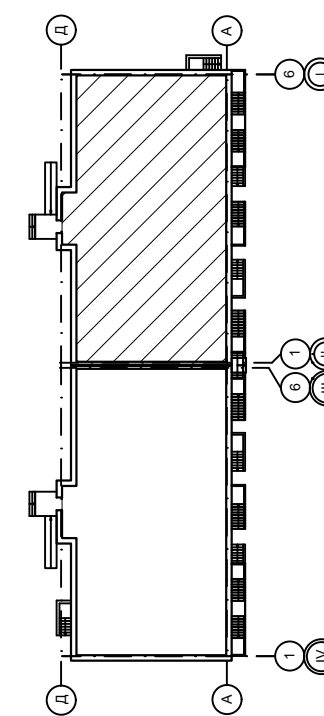
						09/22-ИОС-5.7				
						Многоквартирный жилой дом по адресу: Республика Хакасия, город Абакан, улица Авиаторов, 1В				
Изм	Кол.уч	Лист	Док.	Подпись	Дата	I Этап		Стадия	Лист	Листов
Разработал				<i>В.Ф.</i>	09.22	Блок-секция в осях III-IV		П	2	
Н. контр.	Фирскин			<i>Ф.</i>	09.22	План расстановки оборудования цокольного этажа		ООО "ПК"Стройпрофиль"		
ГИП	Фирскин			<i>Ф.</i>	09.22					

**ЭКСПЛИКАЦИЯ ПОМЕЩЕНИЙ**



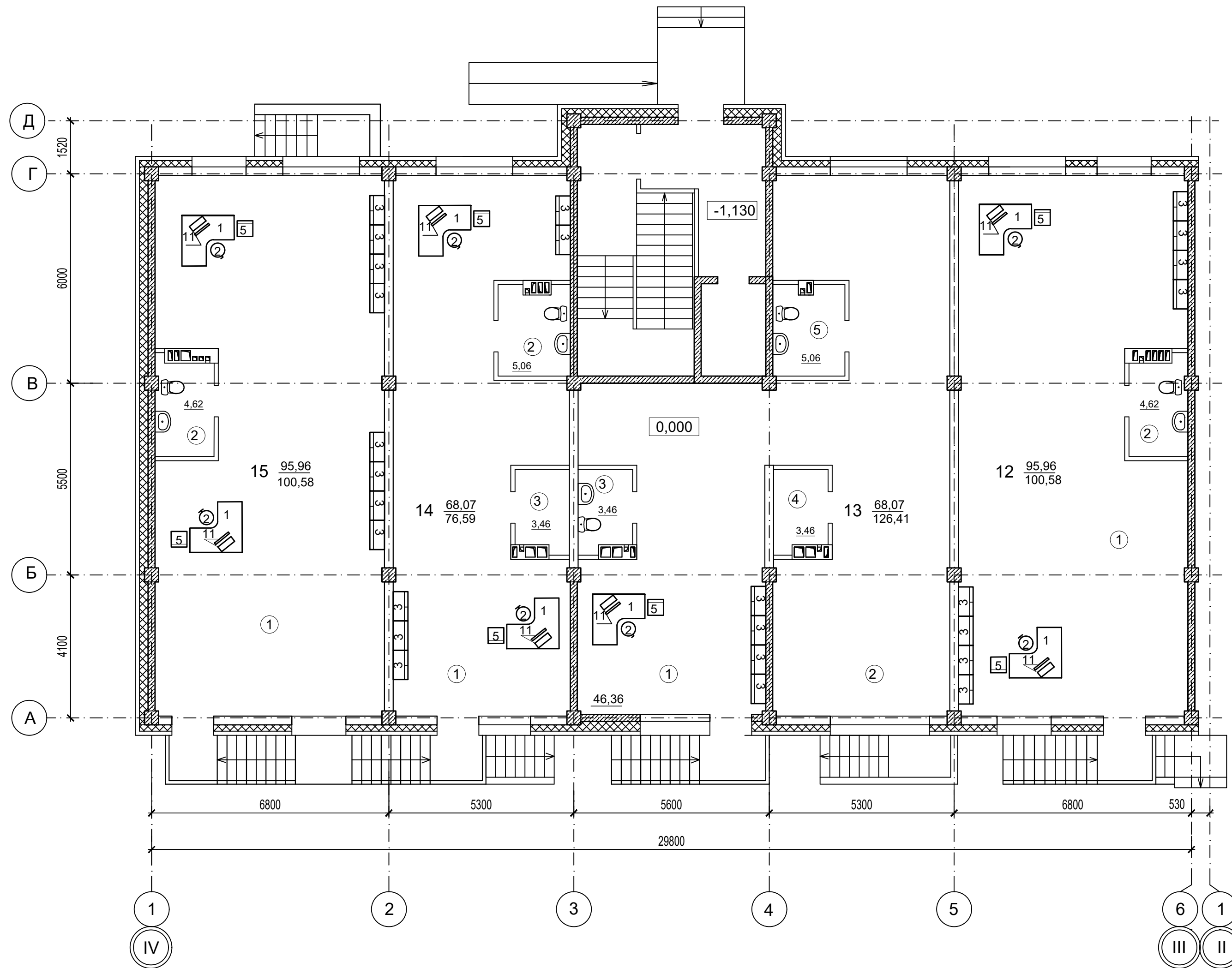
№	Наименование	Площадь
<i>Общедомовые помещения</i>		
1	Тамбур-лифтовой холл	10,2
2	Тамбур	4,9
3	Лестничная клетка	17,1
4	Лифт	4,9
5	КУИ	4,7
<i>Помещение 8</i>		
1	Офисное помещение	95,96
2	Санузел	4,62
<i>Помещение 9</i>		
1	Офисное помещение	67,27
2	Санузел	3,46
<i>Помещение 10</i>		
1	Офисное помещение	46,36
2	Подсобное помещение	68,07
3	Санузел	3,46
4	Подсобное помещение	3,46
5	Санузел	5,06
<i>Помещение 11</i>		
1	Офисное помещение	95,96
2	Санузел	4,62

Компоновочная схема



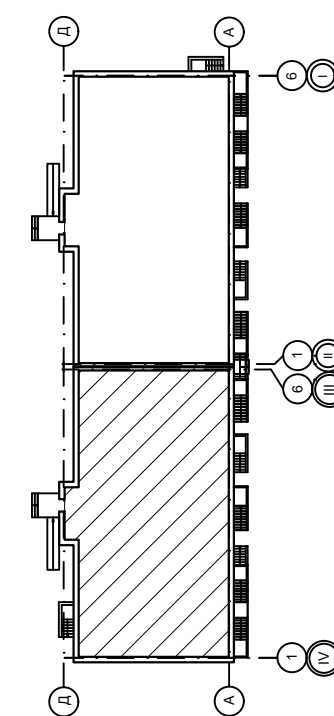
						09/22-ИОС-5.7				
						Многоквартирный жилой дом по адресу: Республика Хакасия, город Абакан, улица Авиаторов, 1В				
Изм	Кол.уч	Лист	Док.	Подпись	Дата	I Этап		Стадия	Лист	Листов
Разработал				<i>Фирскин</i>	09.22	Блок-секция в осях I-II		П	3	
Н. контр.	Фирскин			<i>Фирскин</i>	09.22	План расстановки оборудования первого этажа		ООО "ПК"Стройпрофиль"		
ГИП	Фирскин			<i>Фирскин</i>	09.22					

**ЭКСПЛИКАЦИЯ ПОМЕЩЕНИЙ**



№	Наименование	Площадь
<b>Общедомовые помещения</b>		
1	Тамбур-лифтовой холл	10,2
2	Тамбур	4,9
3	Лестничная клетка	17,1
4	Лифт	4,9
5	КУИ	4,7
<b>Помещение 12</b>		
1	Офисное помещение	95,96
2	Санузел	4,62
<b>Помещение 13</b>		
1	Офисное помещение	67,27
2	Санузел	5,06
2	Подсобное помещение	3,46
<b>Помещение 14</b>		
1	Офисное помещение	46,36
2	Подсобное помещение	68,07
3	Санузел	3,46
4	Подсобное помещение	3,46
5	Санузел	5,06
<b>Помещение 15</b>		
1	Офисное помещение	95,96
2	Санузел	4,62

Компоновочная схема



						09/22-ИОС-5.7				
						Многоквартирный жилой дом по адресу: Республика Хакасия, город Абакан, улица Авиаторов, 1В				
Изм	Кол.уч	Лист	Док.	Подпись	Дата	I Этап Блок-секция в осях III-IV		Стадия	Лист	Листов
Разработал				<i>В.Ф.</i>	09.22			П	4	
Н. контр.	Фирскин			<i>Ф.</i>	09.22	План расстановки оборудования первого этажа		ООО "ПК"Стройпрофиль"		
ГИП	Фирскин			<i>Ф.</i>	09.22					