

Общество с ограниченной ответственностью
«ПК «Стройпрофиль»

Заказчик: ООО «СПЕЦИАЛИЗИРОВАННЫЙ ЗАСТРОЙЩИК
«АльфаСтройИнвест»

**Многоквартирный жилой дом по адресу: Республика Хакасия,
город Абакан, улица Авиаторов, 1В**

I Этап

Проектная документация

Раздел 10 «Мероприятия по обеспечению доступа инвалидов»

09/22– ОДИ

Том 15

Инв. № подл.	
Подп. и дата	
Взам. инв. №	

Общество с ограниченной ответственностью
«ПК «Стройпрофиль»

Заказчик: ООО «СПЕЦИАЛИЗИРОВАННЫЙ ЗАСТРОЙЩИК
«АльфаСтройИнвест»

**Многоквартирный жилой дом по адресу: Республика Хакасия,
город Абакан, улица Авиаторов, 1В**

I Этап

Проектная документация

Раздел 10 «Мероприятия по обеспечению доступа инвалидов»

09/22 – ОДИ

Том 15

Директор

А.А Фирскин

Главный инженер проекта

А.А.Фирскин



г. Абакан 2022

Взам. инв. №	
Подп. и дата	
Инв. № подл.	

Содержание

Обозначение	Наименование	Примечание
09/22-ОДИ.Тл	Титульный лист	
09/22-ОДИ.С	Содержание пояснительной записки	1л
09/22-СП	Состав проекта	2л
09/22-ОДИ.ТЧ	Текстовая часть	5л
1.	Общие данные	1
2.	Перечень мероприятий по обеспечению доступа инвалидов к объектам	2
3.	Обоснование принятых конструктивных, объемно-планировочных и иных технических решений, обеспечивающих безопасное перемещение инвалидов на объектах, а также их эвакуацию из указанных объектов в случае пожара или стихийного бедствия.	3
4.	Описание проектных решений по обустройству рабочих мест инвалидов (при необходимости)	5
09/22-ОДИ	Графическая часть	7л
09/22- л. 1	Схема эвакуации инвалидов с первого этажа и с территории жилого дома	
<i>I этап строительства. Блок-секция в осях I-II</i>		
-<<- 2	План эвакуации маломобильной группы с цокольного этажа	
-<<- 3	План эвакуации маломобильной группы с первого этажа	
-<<- 4	План эвакуации маломобильной группы с типового этажа	
<i>I этап строительства. Блок-секция в осях III-IV</i>		
-<<- 5	План эвакуации маломобильной группы с цокольного этажа	
-<<- 6	План эвакуации маломобильной группы с первого этажа	
-<<- 7	План эвакуации маломобильной группы с типового этажа	

Согласовано

Взам. инв. №

Подп. и дата

Инв. № подл.

Изм.	Кол.у	Лист	№док.	Подл.	Дата				
Разраб.		Ламажик			09.22	09/22-ОДИ.С			
Н.контр.		Фирскин			09.22				
ГИП		Фирскин			09.22	Многоквартирный жилой дом по адресу: Республика Хакасия, город Абакан, улица Авиаторов, 1В	Стадия	Лист	Листов
							П	1	1
							ООО «ПК «Стройпрофиль»		

СОСТАВ ПРОЕКТА

Номер тома	Обозначение	Наименование	Примечание
1	09/22-ПЗ	Раздел 1 «Пояснительная записка»	
2	09/22-ПЗУ	Раздел 2 «Схема планировочной организации земельного участка»	
3	09/22-АР	Раздел 3 «Архитектурные решения»	
		Раздел 4 «Конструктивные и объемно-планировочные решения»	
4	09/22-КР	Альбом 1 «Блок-секция в осях I-II»	
5		Альбом 2 «Блок-секция в осях III-IV»	
		Раздел 5 «Сведения об инженерном оборудовании, о сетях инженерно-технического обеспечения, перечень инженерно-технических мероприятий, содержание технологических решений»	
6	09/22-ИОС-5.1	Подраздел 1 «Система электроснабжения»	
7	09/22-ИОС-5.2	Подраздел 2 «Система водоснабжения»	
8	09/22-ИОС-5.3	Подраздел 3 «Система водоотведения»	
9	09/22-ИОС-5.4	Подраздел 4 «Отопление, вентиляция и кондиционирование воздуха, тепловые сети»	
10	09/22-ИОС-5.5	Подраздел 5 «Сети связи»	
11	04/21-ИОС-5.7	Подраздел 7 «Технологические решения»	
12	09/22-ПОС	Раздел 6 «Проект организации строительства»	
13	09/22-ООС	Раздел 8 «Перечень мероприятий по охране окружающей среды»	
14	09/22-ПБ	Раздел 9 «Мероприятия по обеспечению пожарной безопасности»	
15	09/22-ОДИ	Раздел 10 «Мероприятия по обеспечению доступа инвалидов»	

Инов. № подл.	Подп. и дата	Взам. инв. №
---------------	--------------	--------------

Изм.	Кол.уч	Лист	№док.	Подл.	Дата	09/22-СП	Лист 2
------	--------	------	-------	-------	------	----------	-----------

16	09/22- ЭЭ	Раздел 10.1 «Мероприятия по обеспечению соблюдения требований энергетической эффективности и требований оснащенности зданий, строений и сооружений приборами учета используемых энергетических ресурсов»	
17	09/22- ТБЭ	Раздел 12 «Требования к обеспечению безопасной эксплуатации объекта капитального строительства»	
18	09/22-НПКР	Раздел 12.1 «Сведения о нормативной периодичности выполнения работ по капитальному ремонту многоквартирного дома, необходимых для обеспечения безопасной эксплуатации такого дома, об объеме и о составе указанных работ»	

Инд. № подл.	Подп. и дата	Взам. инв. №

Изм.	Кол.уч	Лист	№док.	Подл.	Дата	09/22-СП	Лист
							3

1. Общие данные

В соответствии с заданием на разработку проектной документации по объекту «Многоквартирный жилой дом по адресу: Республика Хакасия, город Абакан, улица Авиаторов, 1В» и СП 59.13330.2020 «Доступность зданий и сооружений для маломобильных групп населения» (табл. Б.1 приложения Б) проектом предусматривается доступность помещений для I этапа строительства (Блок секция в осях I-II, Блок секция в осях III-IV) с 1 по 7 этаж, людей мобильной группы М1÷М3.

Перечень мероприятий по обеспечению доступа инвалидов и МГН:

- Предусмотрено беспрепятственное и удобное передвижение маломобильных групп населения по участку, с возможностью доступа к зданию. Главные входы в здания оборудованы пандусами для вертикального перемещения инвалидов.

- продольные уклоны пешеходных дорожек и тротуаров не превышают 5%, поперечные 1-2%;

- перед входом в здание предусмотрена площадка (на крыльце главного входа), что обеспечивает полный разворот инвалидов-колясочников;

- установлены тактильные средства (тактильная наземная плитка, контрастная маркировка дверного проема, тактильные наклейки на ручки, контрастная маркировка верхней и нижней ступени, информационный тактильный уличный стенд), выполняющие предупредительную функцию, перед входной дверью и в местах устройства съезда с тротуара на проезжую часть.

Обоснование принятых конструктивных, объемно-планировочных и иных технических решений, обеспечивающих безопасное перемещение инвалидов, а также их эвакуацию в случае пожара или стихийного бедствия




Проектом предусмотрены мероприятия по доступности людей маломобильных групп М1÷М3 в здании. Обеспечены условия использования в полном объеме необходимых помещений для МГН. Проектные решения не ограничивают условия жизнедеятельности и не ущемляют возможности других групп населения, находящихся в здании:

- входные двери оборудуются доводчиком с усилием открывания не более 2,5 кг;
- откидной пандус для людей маломобильной группы М4 для обеспечения подъема инвалидов передвигающиеся на креслах-колясках с тамбура на первый этаж;

- дверные проемы не имеют порогов и перепадов высот пола.

Согласовано

Взам. инв. №
Подп. и дата
Инв. № подл.

09/22-ОДИ. ТЧ										
	Изм.	Кол.у	Лист	№докум.	Подп.	Дата				
	Разраб.		Ламажик			09.22	Многоквартирный жилой дом по адресу: Республика Хакасия, город Абакан, улица Авиаторов, 1В	Стадия	Лист	Листов
								П	1	5
	Н.контр.		Фирскин			09.22		ООО «ПК «Стройпрофиль»		
	ГИП		Фирскин			09.22				

В здании каждая блок-секция оборудована пассажирскими лифтами:
 - ПБ А1010ГТ, производства компании ОАО «МОГИЛЁВЛИФТМАШ»ОГК
 гузоподъемностью 630кг , с кабиной 1100х2100(ШхГ). Лифт без машинного
 отделения, с дверями центрального открывания Габариты кабины
 пассажирского лифта позволяют использовать его для транспортирования
 больного на носилках и обеспечивают проезд инвалидной коляски;

2.Перечень мероприятий по обеспечению доступа инвалидов к объектам

В проекте предусмотрены условия беспрепятственного и удобного передвижения МГН по участку к зданию с учётом требований СП 59.13330.2020 «Доступность зданий и сооружений для маломобильных групп населения».

Система средств информационной поддержки обеспечена на всех путях движения, доступных для МГН на все время эксплуатации.

Ширина пешеходного пути с учетом стесненных условий принята 1,5 м.при этом не реже чем через каждые 25 м длины такого пешеходного пути в зоне прямой видимости необходимо предусмотрены для разезда инвалидов на креслах-колясках "карманы" длиной по направлению пешеходного пути не менее 2,5 м при общей с прохожей частью ширине не менее 2,0 м. Продольный уклон путей движения, по которому возможен проезд инвалидов на креслах-колясках принят 5%, поперечный - 2%.

При устройстве съездов с тротуара на транспортный проезд уклон принят не более 1:12. Бордюрные пандусы располагаются в пределах площадки, предназначенной для пешеходов, и не выступает на проезжую часть. Перепад высот в местах съезда на проезжую часть не превышает 0,015 м.

Высота бордюров по краям пешеходных путей на территории принята не менее 0,05 м.

Перепад высот бордюров, бортовых камней вдоль эксплуатируемых газонов и озелененных площадок, примыкающих к путям пешеходного движения, не превышает 0,025 м.

Покрытие пешеходных дорожек, тротуаров и пандусов выполнено из асфальтобетона и тротуарной плитки.

Уклон пандуса составляет 1:20, покрытие пандуса из монолитного бетона. Пандус выполнен с бортиками высотой 100мм по продольным краям маршей пандусов для предотвращения соскальзывания трости или ноги.

Вдоль обеих сторон пандусов, а также у всех перепадов высот более 0,45 м установлены ограждения с поручнями. Поручни пандусов расположены на высоте 0,5 и 0,9м.

Поручень перил с внутренней стороны лестниц и пандусов непрерывный по всей высоте. Завершающие части поручня выполняются длиннее марша или наклонной части пандуса на 0,3 м.

Несущие конструкции пандусов выполнены из негорючих материалов с пределом огнестойкости не менее R60, а ограждающих конструкций помещений пандусов - не менее R120.

Изм. № подл.	Подп. и дата	Взам. инв. №
--------------	--------------	--------------

Изм.	Кол.уч.	Лист	№док.	Подл.	Дата	09/22-ОДИ. ТЧ
------	---------	------	-------	-------	------	---------------

На открытых индивидуальных автостоянках около жилого дома выделено 5 машино-мест для транспорта инвалидов, что составляет не менее 10 % общего количества машино-мест (всего 41 мест). Эти места обозначены знаками, принятыми в международной практике. Места для личного автотранспорта инвалидов размещены вблизи входа, доступного для инвалидов, но не далее 100м. Ширина зоны для парковки автомобиля инвалида принята 6,0х3,6 м.

3.Обоснование принятых конструктивных, объемно-планировочных и иных технических решений, обеспечивающих безопасное перемещение инвалидов на объектах, а также их эвакуацию из указанных объектов в случае пожара или стихийного бедствия

Согласно СП 59.13330.2020 «Доступность зданий и сооружений для маломобильных групп населения» для обеспечения доступа маломобильной группы населения в жилую часть дома со стороны двора крыльцо обустроено пандусом. Ширина проезжей части пандуса составляет 1,05м. Вдоль кромок пандуса предусмотрены бортики высотой 10см для предотвращения соскальзывания тростей или ног с установкой поручней из стальных труб.

В жилом доме запроектирован пассажирский лифт. На пассажирском лифте маломобильная группа населения может подняться на 2 - 7 этаж жилой части здания.

Для слепых и слабовидящих лестничные марши вверху и внизу, а также участки поручней, соответствующие первой и последней ступеням марша, должны обозначаться участками поверхности с выраженным рифлением (тактильная полоса) и контрастной окраской. Рекомендуются контрастная окраска ступеней - светлые проступи и темные подступенки. Ступени лестниц на путях движения инвалидов выполнены сплошными, ровными с нескользкой поверхностью. Ребро ступени имеет закругление радиусом не более 5 см. Лестничные марши, а также любые спуски и подъемы оборудуются поручнями с двух сторон. Поручни располагаются на высоте 0,9 м от поверхности проступи. Поручни продолжают над площадками на длину не менее 0,3 м.

Входные двери в здание имеют ширину в свету более 1,2 м. Применение дверей на качающихся петлях и дверей вертушек на путях передвижения МГН не допускается. Наружные двери, доступные для МГН, могут иметь пороги. При этом высота каждого элемента порога не должна превышать 0,014 м. Прозрачные двери на входах в здание выполнены из ударопрочного материала. На прозрачных полотнах дверей следует предусматривать яркую контрастную маркировку высотой не менее 0,1 м и шириной не менее 0,2 м, расположенную на уровне не ниже 1,2 м и не выше 1,5 м от поверхности пешеходного пути.

Дверные наличники или края дверного полотна и ручки рекомендуется окрашивать в отличные от дверного полотна контрастные цвета.

Глубина тамбуров и тамбур-шлюзов при прямом движении и одностороннем открывании дверей не менее 2,3м при ширине не менее 1,50 м.

Изм. № подл.	Подп. и дата	Взам. инв. №
--------------	--------------	--------------

Изм.	Кол.уч.	Лист	№ док.	Подл.	Дата
------	---------	------	--------	-------	------

Ширина подсобных помещений в квартирах для семей с инвалидами принята не менее, м:

передней (с возможностью хранения кресла-коляски) 1,6;
внутриквартирных коридоров 1,15.

При движении по коридору инвалиду на кресле-коляске следует обеспечить минимальное пространство для:

поворота на 90° - равное 1,2 х 1,2 м;
разворота на 180° - равное диаметру 1,4 м.

Ширина дверного проема в санитарно-гигиенические помещения жилых домов должна быть не менее 0,8 м, ширину проема в чистоте межкомнатных дверей в квартире следует принимать не менее 0,8 м.

Минимальный размер жилого помещения для инвалида, передвигающегося на кресле-коляске, должен составлять не менее 16 м². Ширина жилой комнаты для проживания инвалидов должна быть не менее 3,0м, передвигающихся на кресле-коляске – 3,6м. Минимальная зона маневрирования кресла-коляски в спальном зоне должна быть не менее 1,3м, при этом планировка спальни в целом должна обеспечивать его круговой разворот диаметром 1,5х 1,6м.

Жилые помещения для инвалидов должны быть оборудованы автономными пожарными извещателями.

Следует применять домофоны со звуковой и световой сигнализацией.

Выход на кровлю осуществляется из лестничной клетки.

Ширина дверных и открытых проемов в стене, а также выходов из помещений и из коридоров на лестничную клетку запроектированы не менее 0,9 м. Дверные проемы не имеют порогов и перепадов высот пола. При необходимости устройства порогов их высота или перепад высот не должен превышать 0,014м.

Пути движения МГН внутри здания запроектированы в соответствии с нормативными требованиями к путям эвакуации людей из здания.

Замкнутые пространства зданий (лифт и т.п.), а также лифтовые холлы, где маломобильный гражданин, в том числе с дефектами слуха, может оказаться один, оборудованы двусторонней связью с диспетчером или дежурным. Приборы для открывания и закрытия дверей, горизонтальные поручни, а также ручки, рычаги, краны и кнопки различных аппаратов, отверстия торговых и билетных автоматов и прочие устройства, которыми могут воспользоваться МГН внутри здания, следует устанавливать на высоте не более 1,1 м и не менее 0,85 м от пола и на расстоянии не менее 0,4 м от боковой стены помещения или другой вертикальной плоскости.

Выключатели и розетки в помещениях следует предусматривать на высоте 0,8 м от уровня пола.

Следует применять дверные ручки, запоры, задвижки и другие приборы открывания и закрытия дверей, которые должны иметь форму, позволяющую инвалиду управлять ими одной рукой и не требующую применения слишком больших усилий или значительных поворотов руки в запястье. Целесообразно

Изм.	Кол.уч.	Лист	№ док.	Подл.	Дата

Изм.	Кол.уч.	Лист	№ док.	Подл.	Дата

09/22-ОДИ. ТЧ					
Лист					
4					

ориентироваться на применение легко управляемых приборов и механизмов, а также П-образных ручек.

Ручки дверей, расположенных в углу коридора или помещения, должны размещаться на расстоянии от боковой стены не менее 0,6 м.

На входных дверях в подвале в помещениях, в которых опасно или категорически запрещено нахождение МГН (венткамерах, трансформаторных узлах и т.п.), следует устанавливать запоры, исключающие свободное попадание внутрь помещения. Дверные ручки подобных помещений должны иметь поверхность с опознавательными знаками или неровностями, ощущаемыми тактильно.

Информирующие обозначения помещений внутри здания должны дублироваться рельефными знаками и размещаться рядом с дверью, со стороны дверной ручки и крепиться на высоте от 1,4 до 1,75 м.

В случае пожара при отключении лифтов инвалидов колясочников с жилой части здания I этапа строительства с 1-7 этажей вынести на руках по лестнице.

Для защиты МГН при пожаре, а также людей, имеющих ограничения подвижности предусмотрены пожаро - безопасные зона - лестничные клетки

Применяемые в проектах материалы, оснащение, оборудование, изделия, приборы, используемые инвалидами или контактирующие с ними, должны иметь гигиенические сертификаты органов государственной санитарно-эпидемиологической службы.

Подходы к различному оборудованию и мебели должны быть по ширине не менее 0,9 м, а при необходимости поворота кресла-коляски на 90° - не менее 1,2 м. Диаметр зоны для самостоятельного разворота на 180° инвалида на кресле-коляске следует принимать не менее 1,4 м.

Глубина пространства для маневрирования кресла-коляски перед дверью при открывании "от себя" должна быть не менее 1,2 м, а при открывании "к себе" - не менее 1,5 м при ширине проема не менее 1,5 м.

Ширину прохода в помещении с оборудованием и мебелью следует принимать не менее 1,2 м. В помещениях, доступных инвалидам, не разрешается применять ворсовые ковры с высотой ворса более 0,013 м.

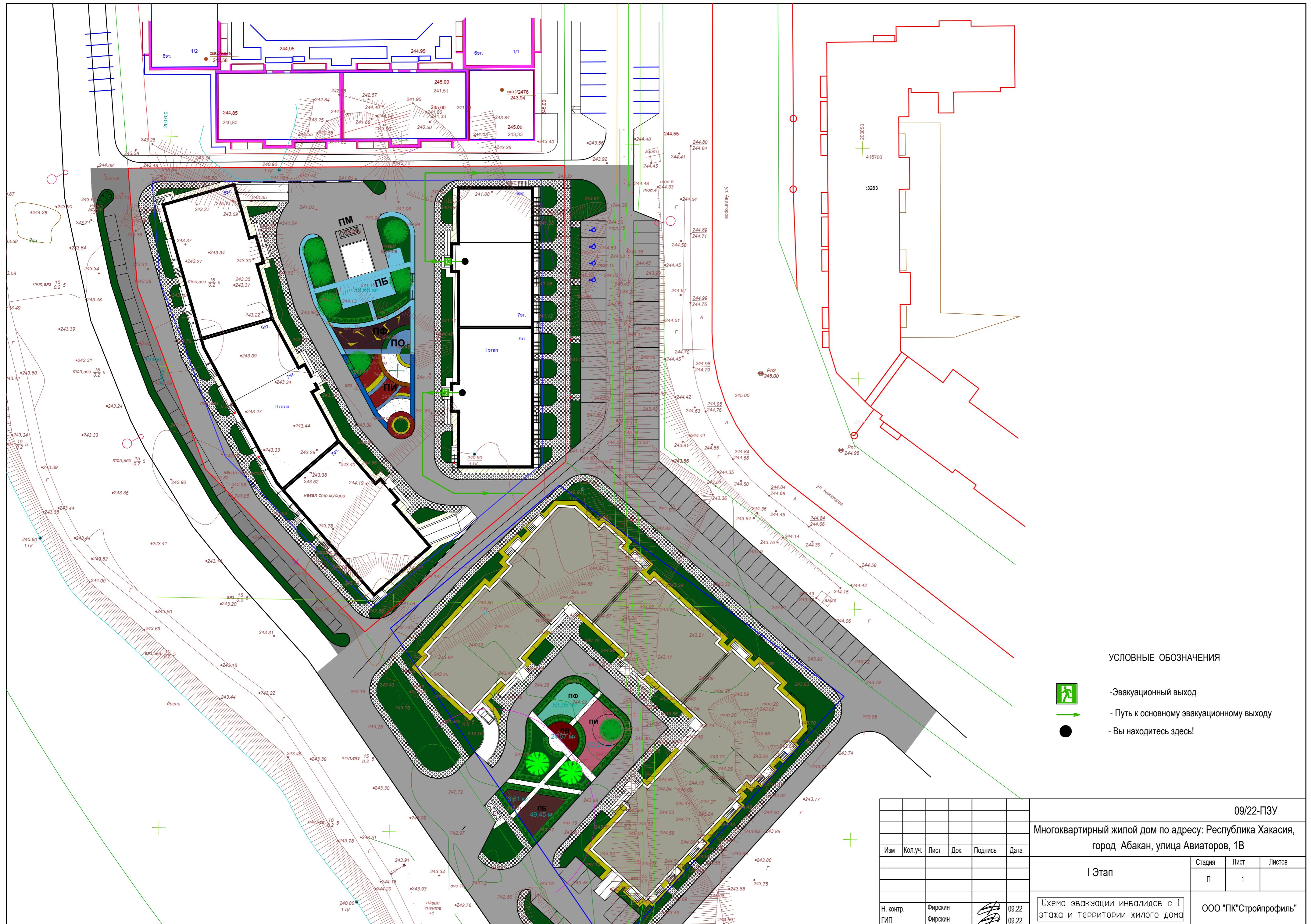
Ковровые покрытия на путях движения должны быть плотно закреплены, особенно на стыках полотен и по границе разнородных покрытий. Ширину проема в свету входной двери в квартиру и балконной двери следует принимать не менее 0,9 м.

4. Описание проектных решений по обустройству рабочих мест инвалидов (при необходимости)

Не требуется.

Взам. инв. №	
Подп. и дата	
Инв. № подл.	

Изм.	Кол.уч.	Лист	№ док.	Подл.	Дата



УСЛОВНЫЕ ОБОЗНАЧЕНИЯ



- Эвакуационный выход

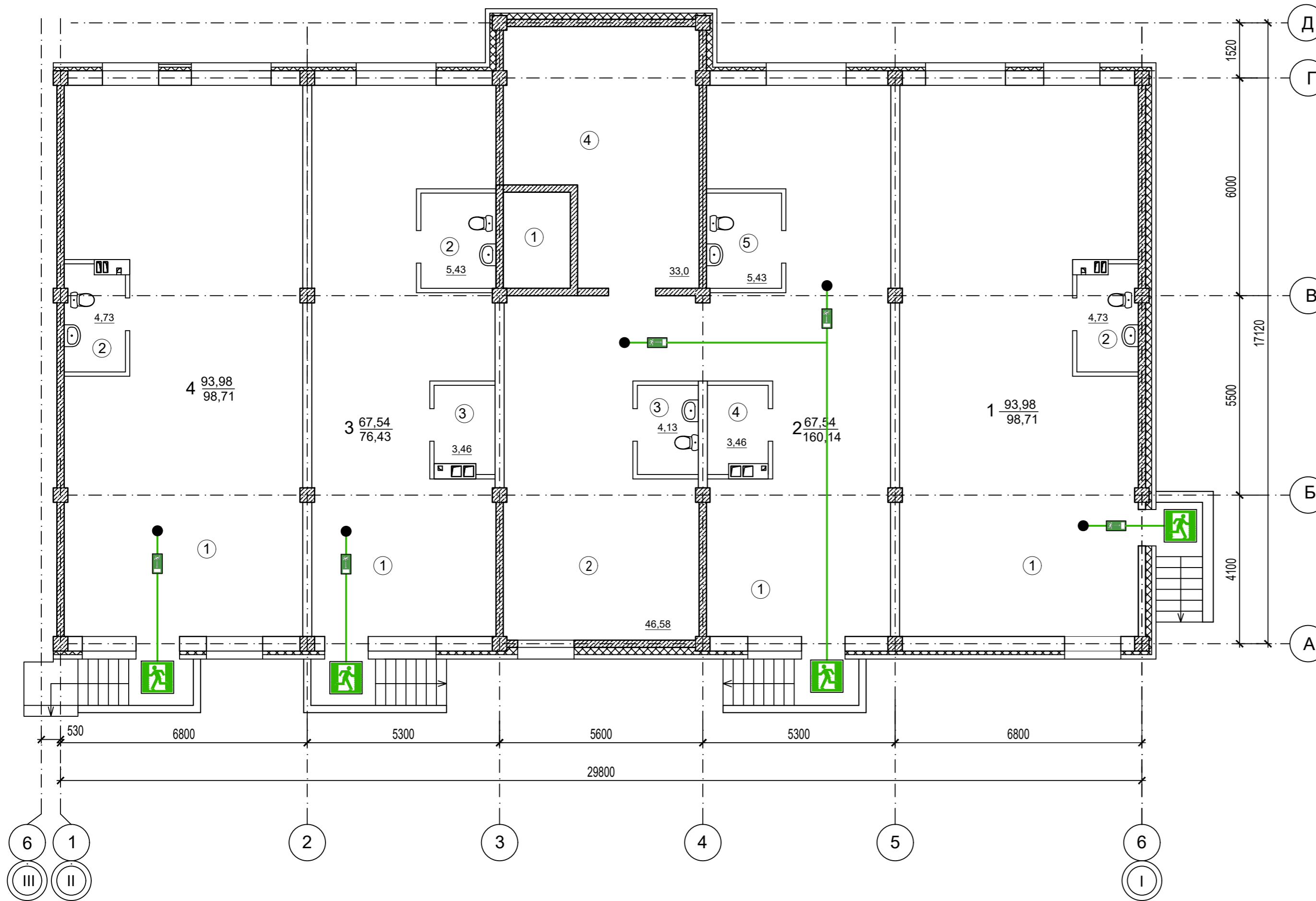


- Путь к основному эвакуационному выходу



- Вы находитесь здесь!

						09/22-ПЗУ					
						Многоквартирный жилой дом по адресу: Республика Хакасия, город Абакан, улица Авиаторов, 1В					
						I Этап		Стадия	Лист	Листов	
								П	1		
						Схема эвакуации инвалидов с I этажа и территории жилого дома			ООО "ПК"Стройпрофиль"		
Изм	Кол.уч.	Лист	Док.	Подпись	Дата						
Н. контр.	Фирскин				09.22						
ГИП	Фирскин				09.22						



ЭКСПЛИКАЦИЯ ПОМЕЩЕНИЙ

№	Наименование	Площадь
Помещение 1		
1	Помещение по обслуживанию населения	93,98
2	Санузел	4,73
Помещение 2		
1	Помещение по обслуживанию населения	67,54
2	Подсобное помещение	46,58
3	Санузел	4,13
4	Подсобное помещение	36,46
5	Санузел	5,43
Помещение 3		
1	Помещение по обслуживанию населения	67,54
2	Санузел	5,43
3	Подсобное помещение	3,46
Помещение 4		
1	Помещение по обслуживанию населения	93,98
2	Санузел	4,73

ДЕЙСТВИЯ ПРИ ПОЖАРЕ

Сохранять спокойствие!

1) Сообщить по телефону 01

- а) адрес объекта
- б) место возникновения пожара
- в) свою фамилию

2) Эвакуировать людей

- а) ориентироваться по знакам направления движения
- б) взять с собой пострадавших

3) По возможности принять меры по тушению пожара

- а) использовать средства противопожарной защиты

УСЛОВНЫЕ ОБОЗНАЧЕНИЯ



-Эвакуационный выход



-Направление к эвакуационному выходу

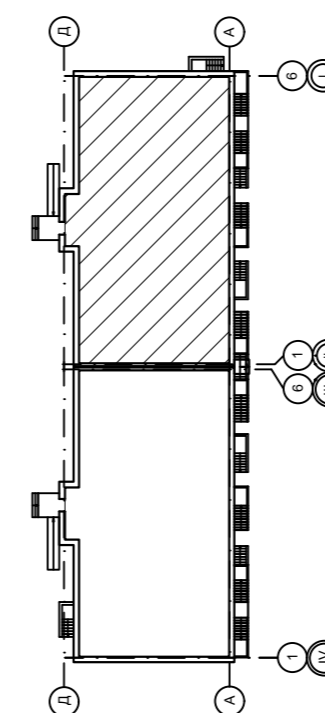


- Путь к основному эвакуационному выходу



- Вы находитесь здесь!

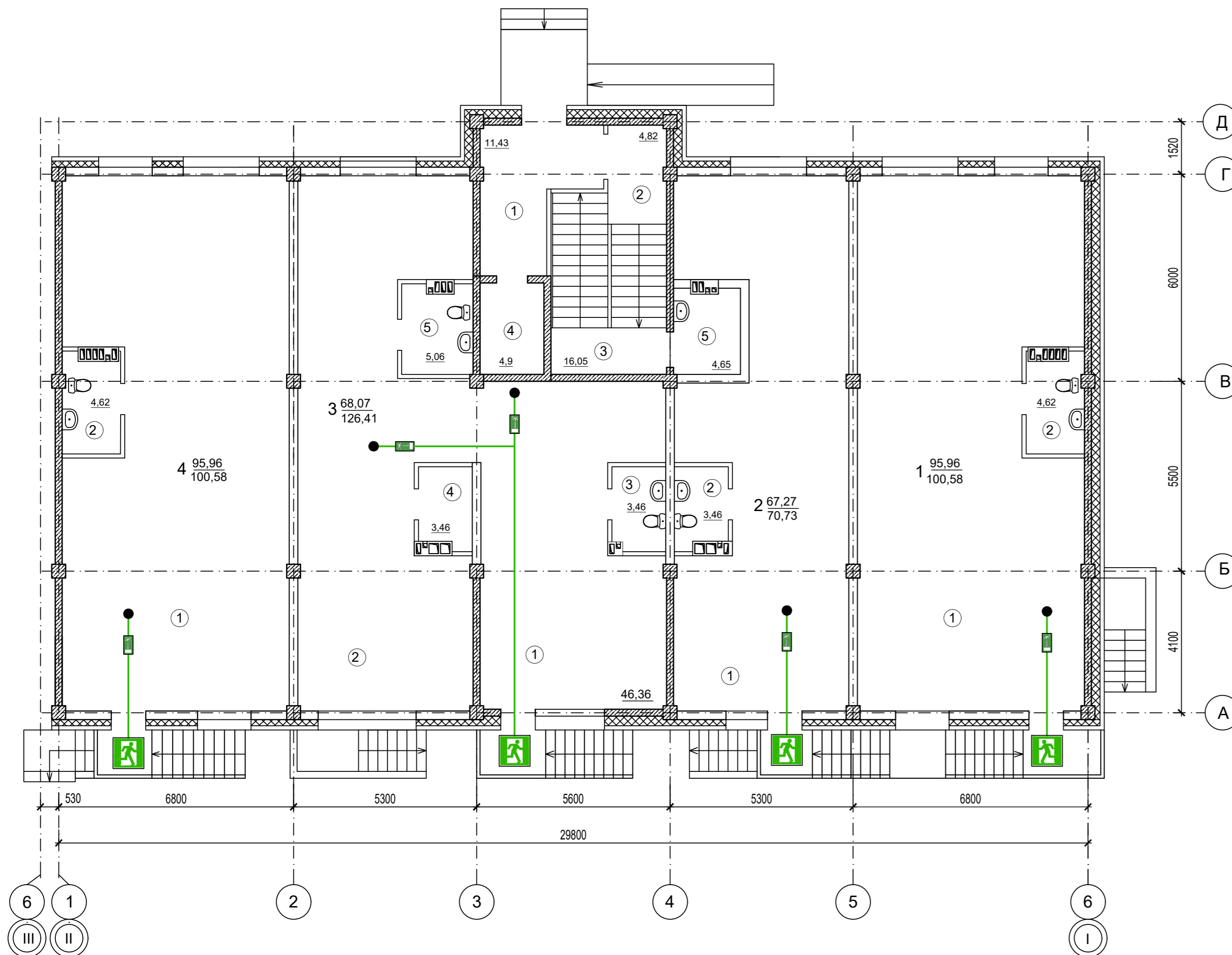
Компоновочная схема



						09/22-ОДИ				
						Многоквартирный жилой дом по адресу: Республика Хакасия, город Абакан, улица Авиаторов, 1В				
Изм	Кол.уч	Лист	Док.	Подпись	Дата	I Этап		Стадия	Лист	Листов
Разработал				<i>В.Ф.</i>	09.22	Блок-секция в осях I-II		П	2	
Н. контр.	Фирскин			<i>Ф.</i>	09.22	Схема эвакуации цокольного этажа		ООО "ПК"Стройпрофиль"		
ГИП	Фирскин			<i>Ф.</i>	09.22					

ЭКСПЛИКАЦИЯ ПОМЕЩЕНИЙ

№	Наименование	Площадь
<i>Общедомовые помещения</i>		
1	Тамбур-лифтовой холл	10,2
2	Тамбур	4,9
3	Лестничная клетка	17,1
4	Лифт	4,9
5	КУИ	4,7
<i>Помещение 1</i>		
1	Помещение по обслуживанию населения	95,96
2	Санузел	4,62
<i>Помещение 2</i>		
1	Помещение по обслуживанию населения	67,27
2	Санузел	3,46
<i>Помещение 3</i>		
1	Помещение по обслуживанию населения	46,36
2	Подсобное помещение	68,07
3	Санузел	3,46
4	Подсобное помещение	3,46
5	Санузел	5,06
<i>Помещение 4</i>		
1	Помещение по обслуживанию населения	95,96
2	Санузел	4,62



ДЕЙСТВИЯ ПРИ ПОЖАРЕ

Сохранять спокойствие!

1) Сообщить по телефону 01

- а) адрес объекта
- б) место возникновения пожара
- в) свою фамилию

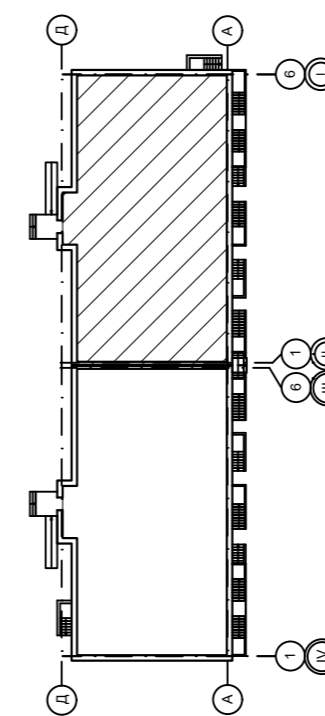
2) Эвакуировать людей

- а) ориентироваться по знакам направления движения
- б) взять с собой пострадавших

3) По возможности принять меры по тушению пожара

- а) использовать средства противопожарной защиты

Компоновочная схема



УСЛОВНЫЕ ОБОЗНАЧЕНИЯ



-Эвакуационный выход



-Направление к эвакуационному выходу

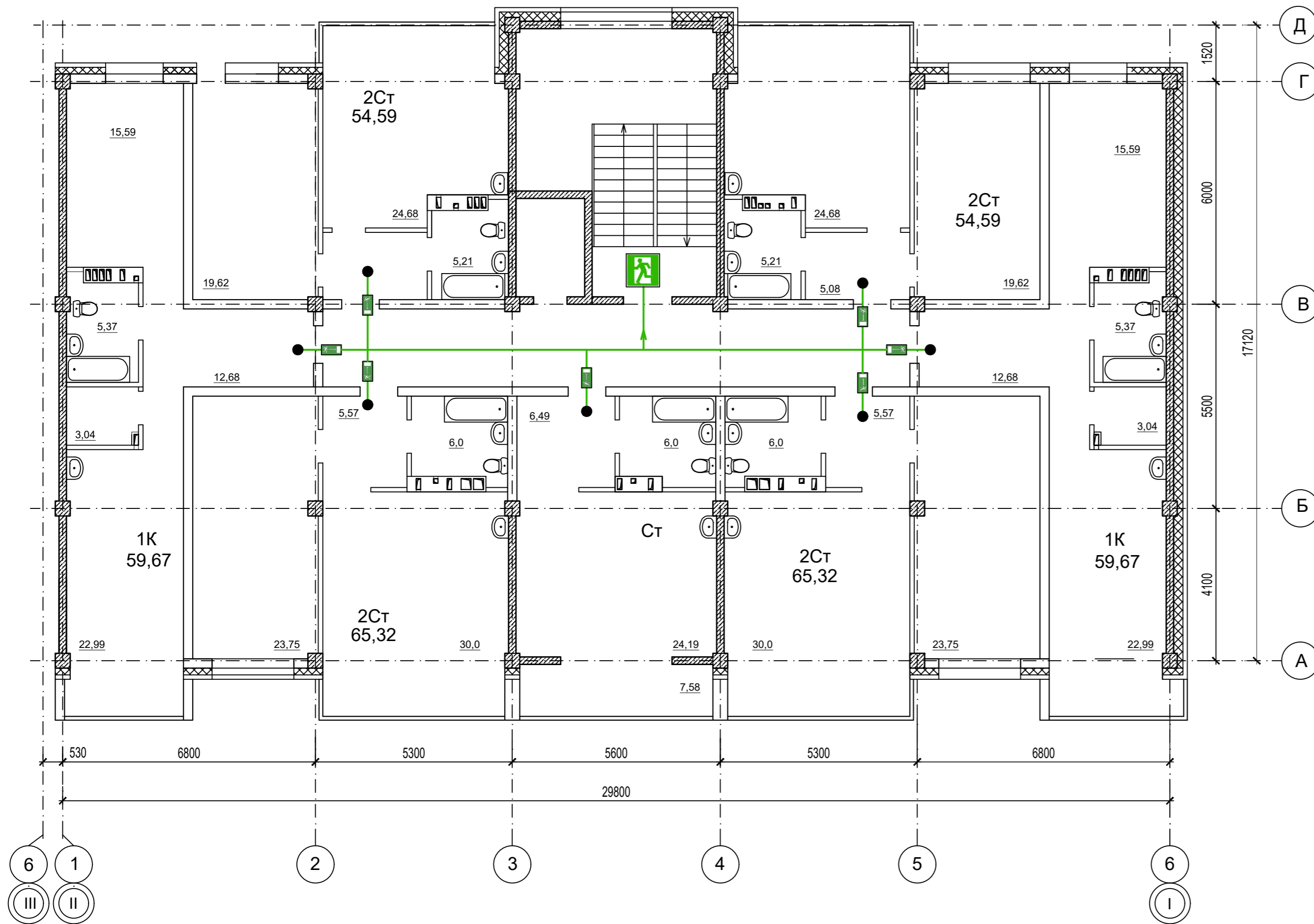


- Путь к основному эвакуационному выходу



- Вы находитесь здесь!

						09/22-ОДИ				
						Многоквартирный жилой дом по адресу: Республика Хакасия, город Абакан, улица Авиаторов, 1В				
Изм	Кол.уч	Лист	Док.	Подпись	Дата	I Этап		Стадия	Лист	Листов
Разработал				<i>В.Ф.</i>	09.22	Блок-секция в осях I-II		П	3	
Н. контр.	Фирскин			<i>Ф.</i>	09.22	Схема эвакуации с 1-го этажа		ООО "ПК"Стройпрофиль"		
ГИП	Фирскин			<i>Ф.</i>	09.22					



ДЕЙСТВИЯ ПРИ ПОЖАРЕ
Сохранять спокойствие!

1) Сообщить по телефону 01

- а) адрес объекта
- б) место возникновения пожара
- в) свою фамилию

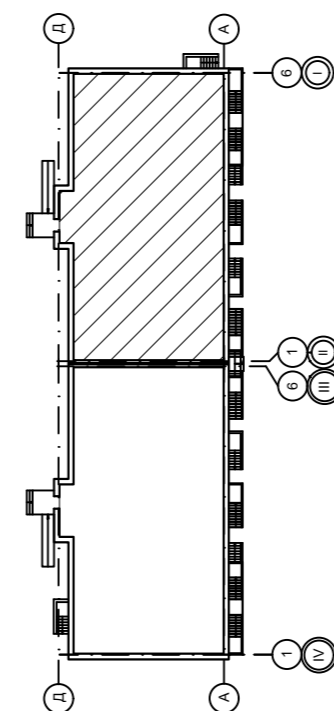
2) Эвакуировать людей

- а) ориентироваться по знакам направления движения
- б) взять с собой пострадавших

3) По возможности принять меры по тушению пожара

- а) использовать средства противопожарной защиты

Компоновочная схема



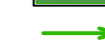
УСЛОВНЫЕ ОБОЗНАЧЕНИЯ



-Эвакуационный выход



-Направление к эвакуационному выходу



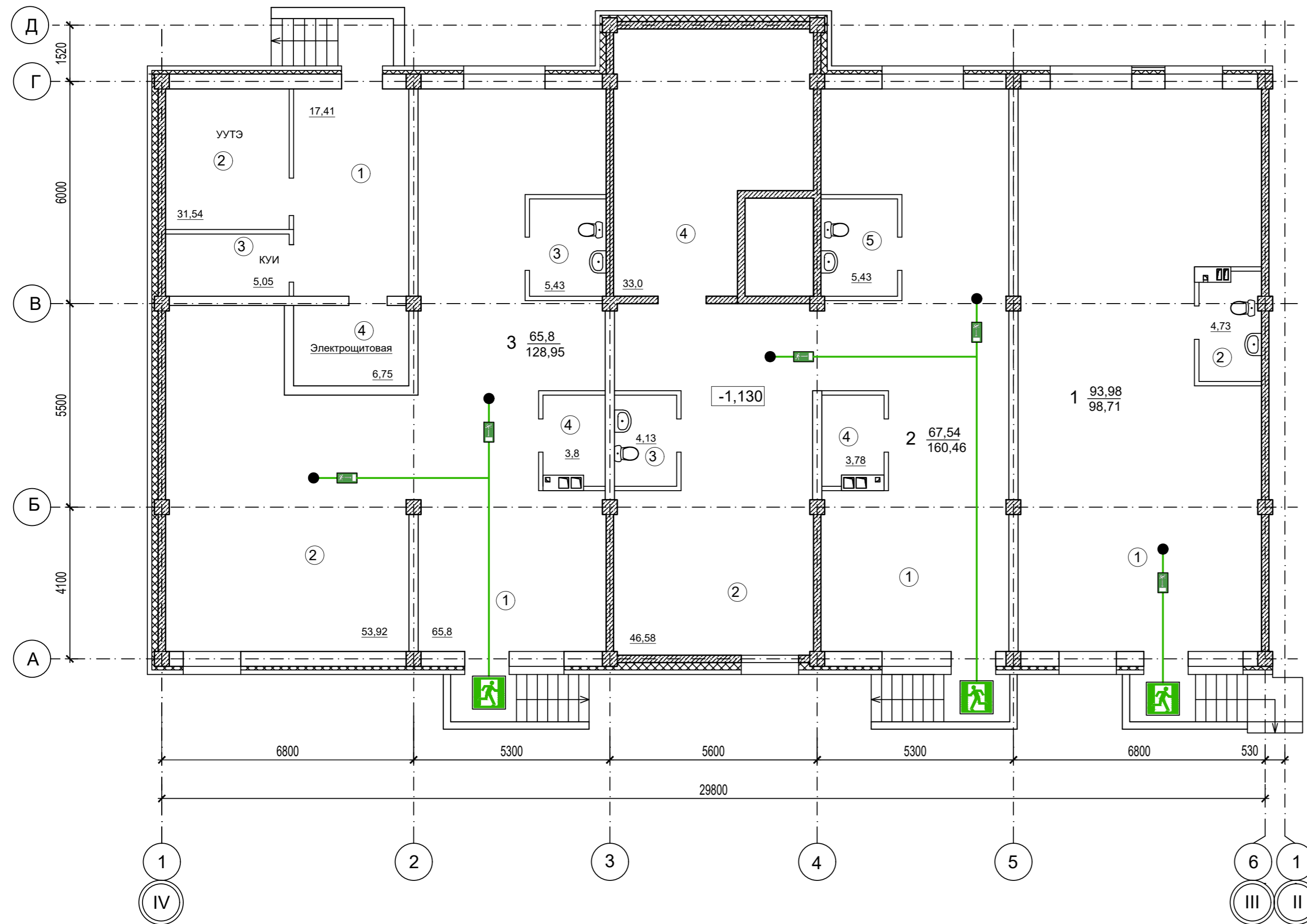
- Путь к основному эвакуационному выходу



- Вы находитесь здесь!

						09/22-ОДИ				
						Многоквартирный жилой дом по адресу: Республика Хакасия, город Абакан, улица Авиаторов, 1В				
Изм	Кол.уч	Лист	Док.	Подпись	Дата	I Этап		Стадия	Лист	Листов
Разработал				<i>В.Ф.</i>	09.22	Блок-секция в осях I-II		П	4	
Н. контр.	Фирскин			<i>Ф.</i>	09.22	Схема эвакуации с типового этажа		ООО "ПК"Стройпрофиль"		
ГИП	Фирскин			<i>Ф.</i>	09.22					

ЭКСПЛИКАЦИЯ ПОМЕЩЕНИЙ



№	Наименование	Площадь
Общедомовые помещения		
1	Коридор	17,41
2	Тепловой узел	31,54
3	Комната уборочного инвентаря	5,05
4	Электрощитовая	6,75
Помещение 1		
1	Помещение по обслуживанию населения	93,98
2	Санузел	4,73
Помещение 2		
1	Помещение по обслуживанию населения	67,54
2	Подсобное помещение	46,58
3	Санузел	4,13
4	Подсобное помещение	36,78
5	Санузел	5,43
Помещение 3		
1	Помещение по обслуживанию населения	65,8
2	Подсобное помещение	53,92
3	Санузел	5,43
4	Подсобное помещение	3,8

ДЕЙСТВИЯ ПРИ ПОЖАРЕ
Сохранять спокойствие!

1) Сообщить по телефону 01

- а) адрес объекта
- б) место возникновения пожара
- в) свою фамилию

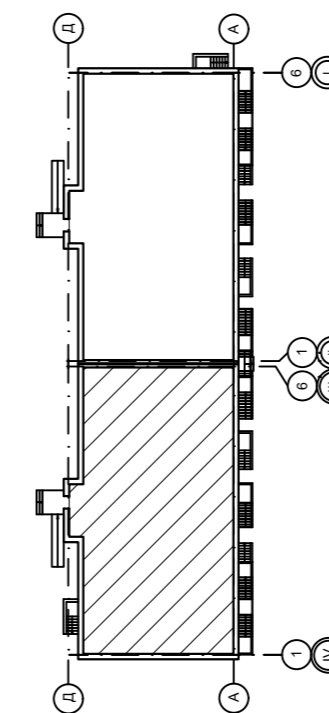
2) Эвакуировать людей

- а) ориентироваться по знакам направления движения
- б) взять с собой пострадавших

3) По возможности принять меры по тушению пожара

- а) использовать средства противопожарной защиты

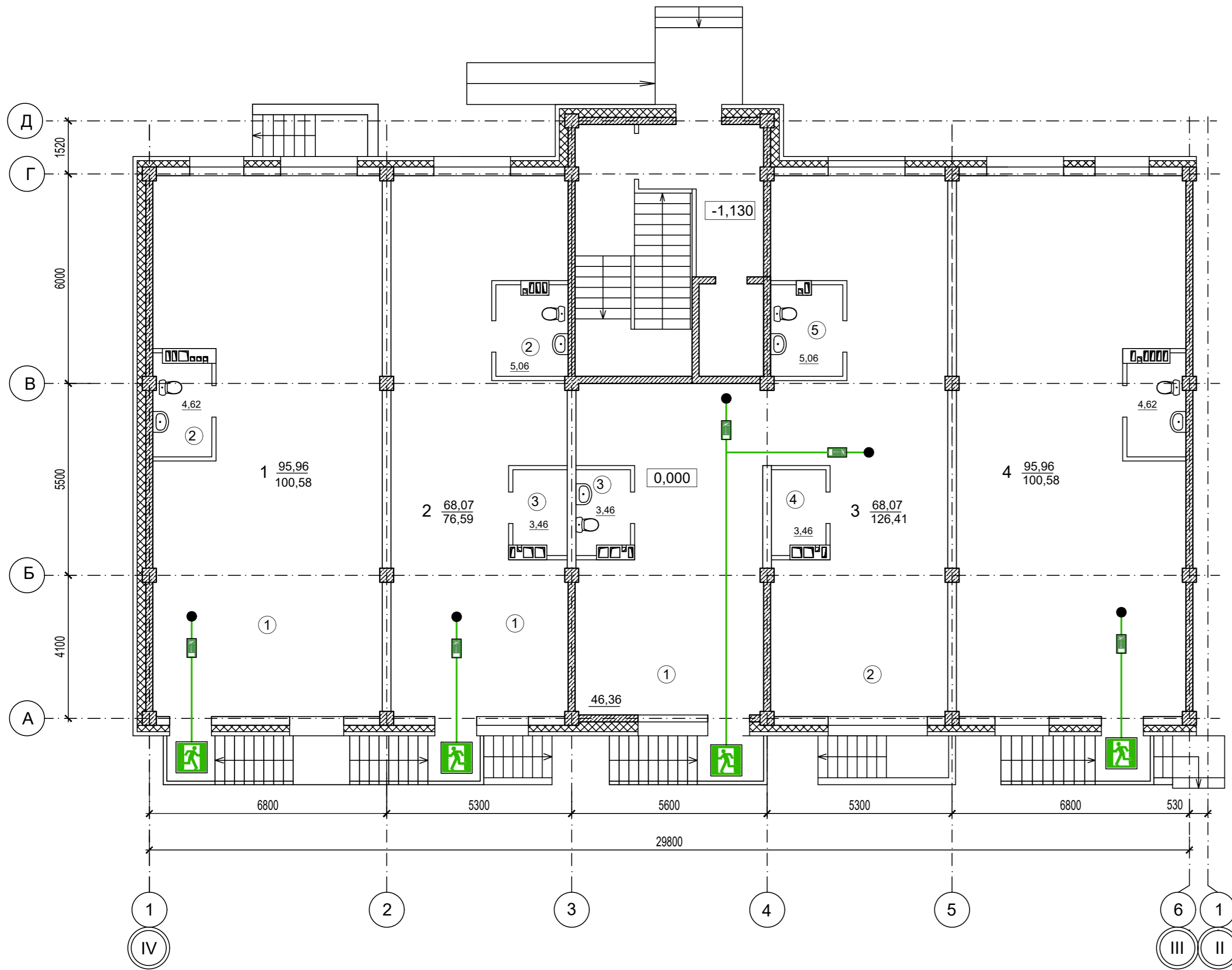
Компоновочная схема



УСЛОВНЫЕ ОБОЗНАЧЕНИЯ

- Эвакуационный выход
- Направление к эвакуационному выходу
- Путь к основному эвакуационному выходу
- Вы находитесь здесь!

					09/22-ОДИ					
					Многоквартирный жилой дом по адресу: Республика Хакасия, город Абакан, улица Авиаторов, 1В					
Изм	Кол.уч	Лист	Док.	Подпись	Дата	I Этап Блок-секция в осях III-IV		Стадия	Лист	Листов
Разработал				<i>В.Ф.</i>	09.22			П	5	
Н. контр.	Фирскин			<i>Ф.</i>	09.22	Схема эвакуации цокольного этажа		ООО "ПК"Стройпрофиль"		
ГИП	Фирскин			<i>Ф.</i>	09.22					



ЭКСПЛИКАЦИЯ ПОМЕЩЕНИЙ

№	Наименование	Площадь
Общедомовые помещения		
1	Тамбур-лифтовой холл	10,2
2	Тамбур	4,9
3	Лестничная клетка	17,1
4	Лифт	4,9
5	КУИ	4,7
Помещение 1		
1	Помещение по обслуживанию населения	95,96
2	Санузел	4,62
Помещение 2		
1	Помещение по обслуживанию населения	67,27
2	Санузел	5,06
2	Подсобное помещение	3,46
Помещение 3		
1	Помещение по обслуживанию населения	46,36
2	Подсобное помещение	68,07
3	Санузел	3,46
4	Подсобное помещение	3,46
5	Санузел	5,06
Помещение 4		
1	Помещение по обслуживанию населения	95,96
2	Санузел	4,62

ДЕЙСТВИЯ ПРИ ПОЖАРЕ
Сохранять спокойствие!

1) Сообщить по телефону 01

- а) адрес объекта
- б) место возникновения пожара
- в) свою фамилию

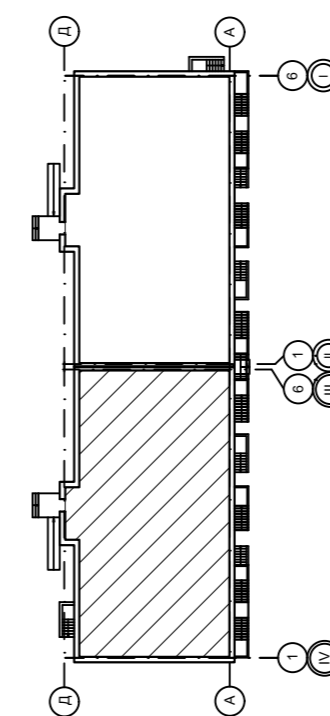
2) Эвакуировать людей

- а) ориентироваться по знакам направления движения
- б) взять с собой пострадавших

3) По возможности принять меры по тушению пожара

- а) использовать средства противопожарной защиты

Компоновочная схема



УСЛОВНЫЕ ОБОЗНАЧЕНИЯ



-Эвакуационный выход



-Направление к эвакуационному выходу

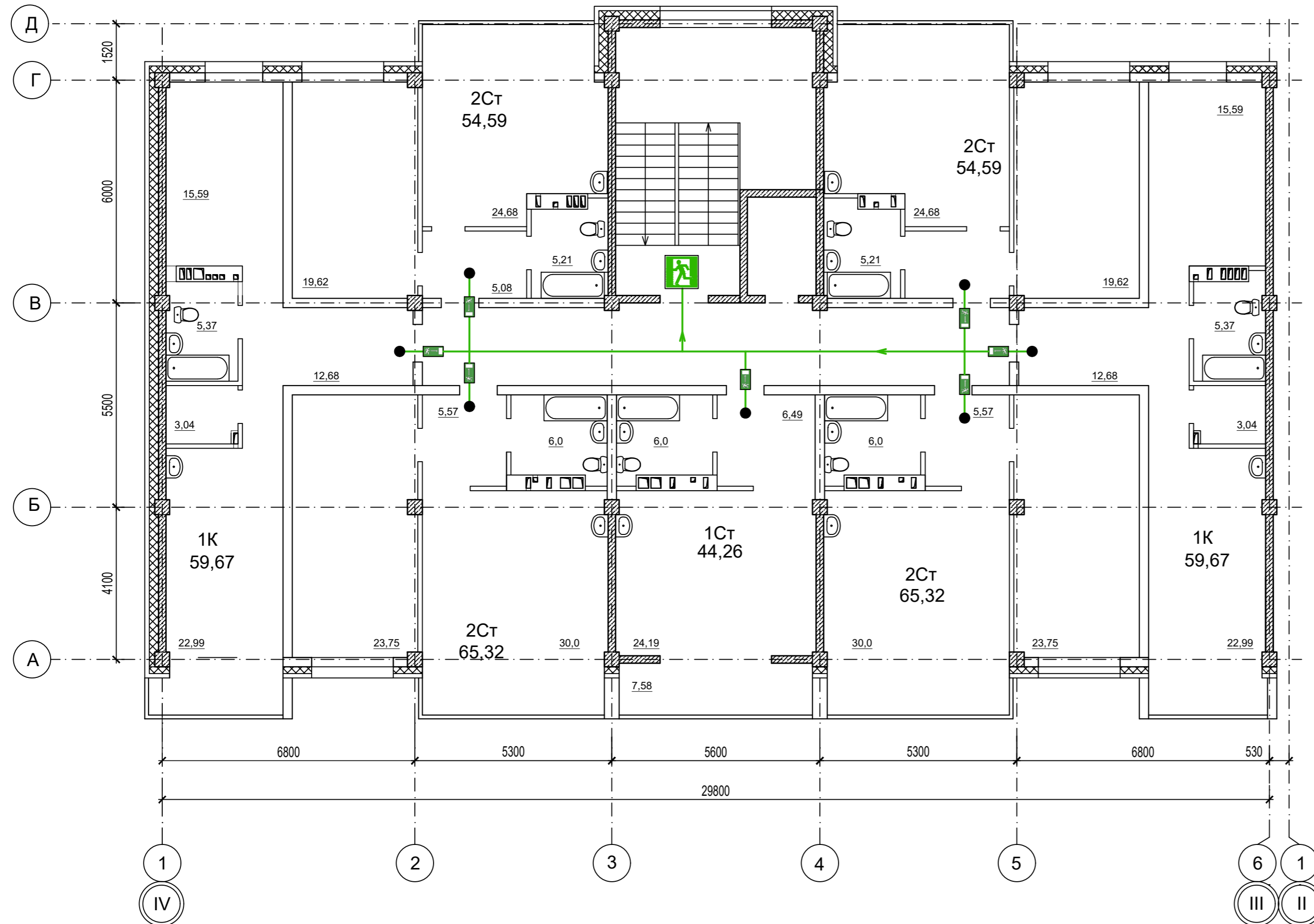


- Путь к основному эвакуационному выходу



- Вы находитесь здесь!

						09/22-ОДИ				
						Многоквартирный жилой дом по адресу: Республика Хакасия, город Абакан, улица Авиаторов, 1В				
Изм	Кол.уч	Лист	Док.	Подпись	Дата	I Этап		Стадия	Лист	Листов
Разработал				<i>В.Ф.</i>	09.22	Блок-секция в осях III-IV		П	6	
Н. контр.	Фирскин			<i>В.Ф.</i>	09.22	Схема эвакуации с 1-го этажа		ООО "ПК"Стройпрофиль"		
ГИП	Фирскин			<i>В.Ф.</i>	09.22					



ДЕЙСТВИЯ ПРИ ПОЖАРЕ
Сохранять спокойствие!

1) Сообщить по телефону 01

- а) адрес объекта
- б) место возникновения пожара
- в) свою фамилию

2) Эвакуировать людей

- а) ориентироваться по знакам направления движения
- б) взять с собой пострадавших

3) По возможности принять меры по тушению пожара

- а) использовать средства противопожарной защиты

УСЛОВНЫЕ ОБОЗНАЧЕНИЯ



-Эвакуационный выход



-Направление к эвакуационному выходу

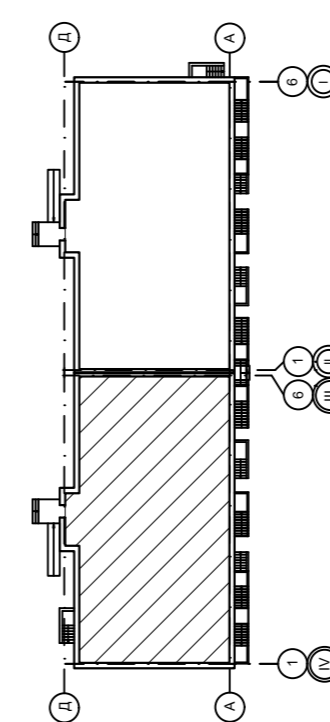


- Путь к основному эвакуационному выходу



- Вы находитесь здесь!

Компоновочная схема



						09/22-ОДИ				
						Многоквартирный жилой дом по адресу: Республика Хакасия, город Абакан, улица Авиаторов, 1В				
Изм	Кол.уч	Лист	Док.	Подпись	Дата	I Этап Блок-секция в осях III-IV		Стадия	Лист	Листов
Разработал				<i>В.Ф.</i>	09.22			П	7	
Н. контр.	Фирскин			<i>Ф.</i>	09.22	Схема эвакуации с типового этажа		ООО "ПК"Стройпрофиль"		
ГИП	Фирскин			<i>Ф.</i>	09.22					