

Градостроительный план земельного участка

№	Р	Ф	-	7	6	-	4	-	1	7	-	2	-	0	5	-	2	0	2	3	-	0	3	8	2	-	0
---	---	---	---	---	---	---	---	---	---	---	---	---	---	---	---	---	---	---	---	---	---	---	---	---	---	---	---

Градостроительный план земельного участка подготовлен на основании заявления

ООО "Специализированный застройщик "С.К. ВЫСОТА" от 11.04.2023 № 4121
ИНН: 7606125160, ОГРН: 1217600015764

(реквизиты заявления правообладателя земельного участка, иного лица в случае, предусмотренном частью 1.1 статьи 57.3 Градостроительного кодекса Российской Федерации, с указанием ф.и.о. заявителя - физического лица, либо реквизиты заявления и наименование заявителя - юридического лица о выдаче градостроительного плана земельного участка)

Местонахождение земельного участка:

Ярославская область,
(субъект Российской Федерации)

Ярославский район,
(муниципальный район или городской округ)
с/о Пестрецовский, п. Красный Бор

Описание границ земельного участка (образуемого земельного участка):

Обозначение (номер) характерной точки	Перечень координат характерных точек в системе координат, используемой для ведения Единого государственного реестра недвижимости	
	X	Y
2	378 852,34	1 334 629,65
3	378 846,32	1 334 619,38
4	378 844,64	1 334 616,50
6	378 890,86	1 334 589,78
7	378 898,73	1 334 603,40

Кадастровый номер земельного участка (при наличии) или в случае, предусмотренном частью 1.1 статьи 57.3 Градостроительного кодекса Российской Федерации, условный номер образуемого земельного участка на основании утвержденных проекта межевания территории и (или) схемы расположения земельного участка или земельных участков на кадастровом плане территории:
76:17:107101:14446

Площадь земельного участка: **826 кв.м.**

Информация о расположенных в границах земельного участка объектах капитального строительства:

Объект капитального строительства отсутствует

Информация о границах зоны планируемого размещения объекта капитального строительства в соответствии с утвержденным проектом планировки территории (при наличии)

Информация отсутствует

Обозначение (номер) характерной точки	Перечень координат характерных точек в системе координат, используемой для ведения Единого государственного реестра недвижимости	
	X	Y
-	-	-

Реквизиты проекта планировки территории и (или) проекта межевания территории в случае, если земельный участок расположен в границах территории, в отношении которой утверждены проект планировки территории и (или) проект межевания территории

Постановление Администрации Ярославского муниципального района от 06.12.2021 № 2681 «Об утверждении проекта планировки территории поселка Красный Бор Заволжского сельского поселения Ярославского муниципального района»

(указывается в случае, если земельный участок расположен в границах территории в отношении которой утверждены проект планировки территории и (или) проект межевания территории)

Градостроительный план подготовлен:

Губаниевой Н. В. - главным специалистом управления градостроительства, имущественных и земельных отношений

Администрация ЯМР
(ф.и.о., должность уполномоченного лица, наименование органа)

М.П.

(при наличии)

Дата

(подпись)

18.04.2023

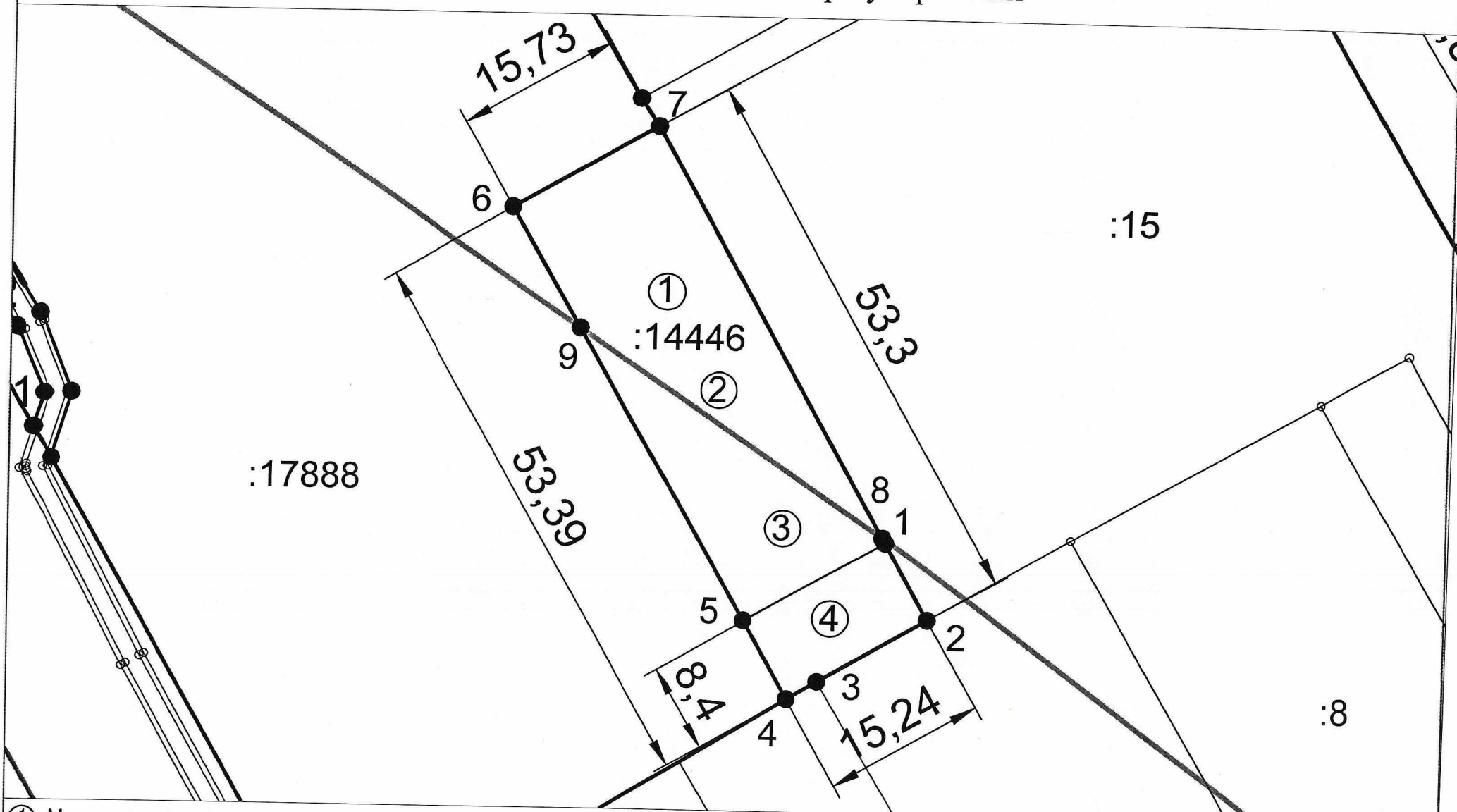
(ДД.ММ.ГГГГ)

М.Н. Павлушин

(расшифровка подписи)



1. Чертеж градостроительного плана земельного участка 76:17:107101:14446
и линий градостроительного регулирования



- ① Место допустимого размещения объекта капитального строительства - 0 кв.м.
- ② 5 подзона приаэродромной территории аэропорта Ярославль (Туношна) - весь участок
- ③ Зона возможного катастрофического подтопления - 376 кв.м
- ④ Иное ограничение права на объект недвижимости (данные отсутствуют) - 128 кв.м.

Чертеж градостроительного плана земельного участка	Масштаб	Лист	Листов
	1:500	2	
Схема М 1:500		Администрация ЯМР г. Ярославль	

Чертеж(и) градостроительного плана земельного участка разработан(ы) на топографической основе в масштабе 1:500 _____
(дата, наименование организации, подготовившей топографическую основу)

Чертеж(и) градостроительного плана земельного участка разработан(ы):
управлением архитектуры и градостроительства Администрации ЯМР, 18.04.2023
(дата, наименование организации)

2. Информация о градостроительном регламенте либо требованиях к назначению, параметрам и размещению объекта капитального строительства на земельном участке, на который действие градостроительного регламента не распространяется или для которого градостроительный регламент не устанавливается

2.1. Реквизиты акта органа государственной власти субъекта Российской Федерации, органа местного самоуправления, содержащего градостроительный регламент либо реквизиты акта федерального органа государственной власти, органа государственной власти субъекта Российской Федерации, органа местного самоуправления, иной организации, определяющего в соответствии с федеральными законами порядок использования земельного участка, на который действие градостроительного регламента не распространяется или для которого градостроительный регламент не устанавливается.

2.2. Информация о видах разрешенного использования земельного участка основные виды разрешенного использования земельного участка:

Градостроительный регламент земельного участка *не установлен* в соответствии с Решением Муниципального Совета ЯМР ЯО от 24 декабря 2020 г. № 91 «Об утверждении правил землепользования и застройки Заволжского сельского поселения ЯМР ЯО» На основании кадастровой выписки на земельный участок от 17.04.2023г. № КУВИ-001/2023-90330598 - *земельные участки (территории) общего пользования.*

- В соответствии с Правилами землепользования и застройки - регламент зоны не установлен.

2.3. Требования к назначению, параметрам и размещению объекта капитального строительства на земельном участке, на который действие градостроительного регламента не распространяется или для которого градостроительный регламент не устанавливается (за исключением случая, предусмотренного пунктом 7.1 части 3 статьи 57.3 Градостроительного кодекса Российской Федерации):

Причины отнесения земельного участка к виду земельного участка, на который действие градостроительного регламента не распространяется или для которого градостроительный регламент не устанавливается	Реквизиты акта, регулирующего использование земельного участка	Требования к использованию земельного участка	Требования к параметрам объекта капитального строительства			Требования к размещению объектов капитального строительства	
			Предельное количество этажей и (или) предельная высота зданий, строений, сооружений	Максимальный процент застройки в границах земельного участка, определяемый как отношение суммарной площади земельного участка, которая может быть застроена, ко всей площади земельного участка	Иные требования к параметрам объекта капитального строительства	Минимальные отступы от границ земельного участка в целях определения мест допустимого размещения зданий, строений, сооружений, за пределами которых запрещено строительство зданий, строений, сооружений	Иные требования к размещению объектов капитального строительства
1	2	3	4	5	6	7	8
-	-	-	-	-	-	-	-

2.4. Предельные параметры разрешенного строительства, реконструкции объекта капитального строительства, установленные положением об особо охраняемых природных территориях, в случае выдачи градостроительного плана земельного участка в отношении земельного участка, расположенного в границах особо охраняемой природной территории:

Причины отнесения земельного участка к виду земельного участка для которого градостроительный регламент не устанавливается	Реквизиты Положения об особо охраняемой природной территории	Реквизиты утвержденной документации по планировке территории	Функциональная зона	Зонирование особо охраняемой природной территории (да/нет)							
				Виды разрешенного использования земельного участка		Требования к параметрам объекта капитального строительства			Требования к размещению объектов капитального строительства		
				Основные виды разрешенного использования	Вспомогательные виды разрешенного использования	Предельное количество этажей и (или) предельная высота зданий, строений, сооружений	Максимальный процент застройки в границах земельного участка, определяемый как отношение суммарной площади земельного участка, которая может быть застроена, ко всей площади земельного участка	Иные требования к параметрам объекта капитального строительства	Минимальные отступы от границ земельного участка в целях определения мест допустимого размещения зданий, строений, сооружений, за пределами которых запрещено строительство во зданий, строений, сооружений	Иные требования к размещению объектов капитального строительства	
1	2	3	4	5	6	7	8	9	10	11	
-	-	-	-	-	-	-	-	-	-	-	-

3. Информация о расположенных в границах земельного участка объектах капитального строительства и объектах культурного наследия

3.1. Объекты капитального строительства

№

(согласно чертежу(ам) градостроительного плана) _____ (назначение объекта капитального строительства, этажность, высотность, общая площадь, площадь застройки)
инвентаризационный или кадастровый номер: -

3.2. Объекты, включенные в единый государственный реестр объектов культурного наследия (памятников истории и культуры) народов Российской Федерации

Информация отсутствует,
(согласно чертежу(ам) градостроительного плана)

Информация отсутствует

(назначение объекта культурного наследия, общая площадь, площадь застройки)

(наименование органа государственной власти, принявшего решение о включении выявленного объекта культурного наследия в реестр, реквизиты этого решения)
регистрационный номер в реестре _____ от _____
(дата)

4. Информация о расчетных показателях минимально допустимого уровня обеспеченности территории объектами коммунальной, транспортной, социальной инфраструктур и расчетных показателях максимально допустимого уровня территориальной доступности указанных объектов для населения в случае, если земельный участок расположен в границах территории, в отношении которой предусматривается осуществление деятельности по комплексному и устойчивому развитию территории:

Информация о расчетных показателях минимально допустимого уровня обеспеченности территории								
Объекты коммунальной инфраструктуры			Объекты транспортной инфраструктуры			Объекты социальной инфраструктуры		
Наименование вида объекта	Единица измерения	Расчетный показатель	Наименование вида объекта	Единица измерения	Расчетный показатель	Наименование вида объекта	Единица измерения	Расчетный показатель
1	2	3	4	5	6	7	8	9
-	-	-	-	-	-	-	-	-
Информация о расчетных показателях максимально допустимого уровня территориальной доступности								
Наименование вида объекта	Единица измерения	Расчетный показатель	Наименование вида объекта	Единица измерения	Расчетный показатель	Наименование вида объекта	Единица измерения	Расчетный показатель
1	2	3	4	5	6	7	8	9
-	-	-	-	-	-	-	-	-

5. Информация об ограничениях использования земельного участка, в том числе, если земельный участок полностью или частично расположен в границах зон с особыми условиями использования территорий:

Соблюдение требований Свода правил СП 42.13330.2011 "СНиП 2.07.01-89". Градостроительство. Планировка и застройка городских и сельских поселений".

Соблюдение требований противопожарных расстояний между зданиями, строениями, сооружениями, установленных Федеральным законом от 22 июля 2008 г. N 123-ФЗ "Технический регламент о требованиях пожарной безопасности".

Участок частично расположен в зоне возможного катастрофического подтопления. Застройку участка производить при условии выполнения мероприятий по инженерной подготовке и защите территории от затопления, подтопления в соответствии с требованиями Свода правил СП 42.13330.2011 "СНиП 2.07.01-89". Градостроительство. Планировка и застройка городских и сельских поселений" Актуализированная редакция СНиП 2.07.01-89.*

Согласно Приказу Росавиации от 17.08.2020 № 1022-П "Об установлении приаэродромной территории аэродрома Ярославль (Туношна)" участок расположен в приаэродромной территории в подзоне 5 в радиусе 32 км КТА аэродрома Туношна.

6. Информация о границах зон с особыми условиями использования территорий, если земельный участок полностью или частично расположен в границах таких зон:

Наименование зоны с особыми условиями использования территории с указанием объекта, в отношении которого установлена такая зона	Перечень координат характерных точек в системе координат, используемой для ведения Единого государственного реестра недвижимости		
	Обозначение (номер) характерной точки	X	Y
1	2	3	4
5-я подзона приаэродромной территории аэродрома Ярославль (Туношна)	Весь участок		
Иное ограничения права на объект недвижимости	1	378 859,54	1 334 625,58
	2	378 852,34	1 334 629,65
	3	378 846,32	1 334 619,38
	4	378 844,64	1 334 616,50
	5	378 852,01	1 334 612,24
Зона возможного катастрофического подтопления	8	378 860,00	1 334 625,31
	9	378 879,52	1 334 596,33
	4	378 844,64	1 334 616,50
	2	378 852,34	1 334 629,65

7. Информация о границах публичных сервитутов: **информация отсутствует**

Обозначение (номер) характерной точки	Перечень координат характерных точек в системе координат, используемой для ведения Единого государственного реестра недвижимости	
	X	Y
-	-	-

8. Номер и (или) наименование элемента планировочной структуры, в границах которого расположен земельный участок **кадастровый квартал 76:17:107101**

9. Информация о технических условиях подключения (технологического присоединения) объектов капитального строительства к сетям инженерно-технического обеспечения, определенных с учетом программ комплексного развития систем коммунальной инфраструктуры поселения, городского округа

10. Реквизиты нормативных правовых актов субъекта Российской Федерации, муниципальных правовых актов, устанавливающих требования к благоустройству территории

Решение Муниципального Совета Заволжского сельского поселения Ярославского муниципального района Ярославской области третьего созыва от 26 марта 2018 года № 169 «Об утверждении правил благоустройства Заволжского сельского поселения ЯМР ЯО»

11. Информация о красных линиях:

Обозначение (номер) характерной точки	Перечень координат характерных точек в системе координат, используемой для ведения Единого государственного реестра	
	X	Y
-	-	-

Приложение (в случае, указанном в части 3.1 статьи 57.3 Градостроительного кодекса

Начальник управления главный архитектор
Павлушин Максим Николаевич



**ДОКУМЕНТ ПОДПИСАН
ЭЛЕКТРОННОЙ ПОДПИСЬЮ**

СВЕДЕНИЯ О СЕРТИФИКАТЕ ЭП

Сертификат: f2a6341c16a41102d9db01f78d455053
Владелец: Павлушин Максим Николаевич, АДМИНИСТРАЦИЯ
ЯРОСЛАВСКОГО МУНИЦИПАЛЬНОГО РАЙОНА ЯРОСЛАВСКОЙ ОБЛАСТИ
Действителен с 26.4.2022 по 20.7.2023

26.04.2022