

ООО «СК ФЕЛИКС»

г. Москва, ул. Введенского, д.1, стр.1

**Шестисекционный жилой дом переменной
этажности со встроенными помещениями
по адресу: Ямало-Ненецкий автономный округ,
город Ноябрьск, микрорайон 3, ул. Советская.**

ПРОЕКТНАЯ ДОКУМЕНТАЦИЯ

Раздел 2. «Схема планировочной организации земельного участка».

Раздел и т.р

Этап 1

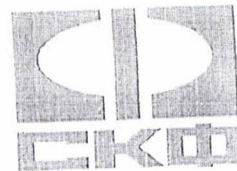
01.14.306-00-ПЗУ-1

2015

В ПРОИЗВОДСТВО РАБОТ
ООО «СКФ-ИНВЕСТ»

« 10 » 05 2016 г.

AM / *А.М. Ключев*



ООО «СК ФЕЛИКС»

г. Москва, ул. Введенского, д.1, стр.1

Шестисекционный жилой дом переменной
этажности со встроенными помещениями
по адресу: Ямало-Ненецкий автономный округ,
город Ноябрьск, микрорайон 3, ул. Советская.

ПРОЕКТНАЯ ДОКУМЕНТАЦИЯ

Раздел 2. «Схема планировочной организации земельного участка».

Этап 1

01.14.306-00-ПЗУ-1

Главный инженер проекта



Н.К. Галиев

2015

В ПРОИЗВОДСТВО РАБОТ
ООО «СКФ-ИНВЕСТ»

« 10 » 05 20 16 г.

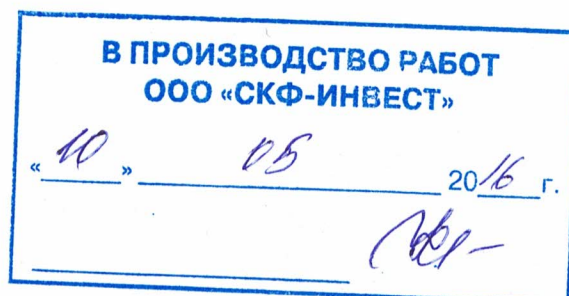
«Шестисекционный жилой дом переменной этажности со встроенными помещениями в микрорайоне 3 по ул. Советской в г. Ноябрьске, ЯНАО». Корректировка

ПРОЕКТНАЯ ДОКУМЕНТАЦИЯ

Раздел 2. «Схема планировочной организации земельного участка». Этап 1

01-14-306-00-ПЗУ-1

Том 2.1



ООО «ФЕЛИКС»
РБ, 220088, г. Минск
ул. Смоленская 15, офис 202
тел.: +375 (17) 233 92 16
факс: +375 (17) 2100 801
www.felix.by info@felix.by

СООО «Феликс»

*Шестисекционный жилой дом переменной
этажности со встроенными помещениями в
микрорайоне 3 по ул. Советской в
г. Ноябрьске, ЯНАО. Корректировка.*

ПРОЕКТНАЯ ДОКУМЕНТАЦИЯ

Раздел 2

«Схема планировочной организации земельного участка». Этап 1.

01.14.306-00-ПЗУ-1

Том 2.1

Заместитель генерального
директора по проектированию



Д.Л. Космачев

Главный инженер проекта



М.М. Давыдик

Г. Минск
2014

В ПРОИЗВОДСТВО РАБОТ
ООО «СКФ-ИНВЕСТ»

« 10 » 05 2016 г.



Взам. инв. №

Подпись и дата

Инв. № подл.

СОСТАВ РАЗДЕЛОВ ПРОЕКТА

по объекту: «Шестисекционный жилой дом переменной этажности со встроенными помещениями в микрорайоне 3 по ул. Советской в г.Ноябрьске, ЯНАО». Корректировка.

Номер тома	Обозначение раздела (подраздела)	Наименование раздела (подраздела)	Примечан.
1 этап строительства			
1	01.14.306-ПЗ	Раздел 1 «Пояснительная записка».	Общий на 1 и 2 этапы
2.1	01.14.306-00-ПЗУ-1	Раздел 2. «Схема планировочной организации земельного участка». Том 2.1. Этап 1	
3.1	01.14.306-01-АР1-1	Раздел 3. «Архитектурные решения». Книга 1. «Встроенные помещения». Этап 1	
	01.14.306-01-АР2-1	Раздел 3. «Архитектурные решения». Книга 2. «Жилая часть здания». Этап 1	
4.1	01.10.146-01-КЖ	Раздел 4. «Конструкции железобетонные». Том 1. Этап 1	
	01.10.146-01-КЖ	Раздел 4. «Конструкции железобетонные». Том 2. Этап 1	
	01.10.146-01-КЖ	Раздел 4. «Конструкции железобетонные». Том 3. Этап 1	
	682/19-44-11/СП	Проект фундаментной плиты НИИОСП им. Н.М. Герсевича.	
	19/06-2014-КЖ-0	Расчет фундаментной плиты на продавливание.	
	Раздел 5. «Сведения об инженерном оборудовании, о сетях инженерно-технического обеспечения, перечень инженерно-технических мероприятий, содержание технологических решений». Этап 1		
5.1	01.14.306-01-ИОС5.1.1.Э-1	Подраздел 1. «Система электроснабжения». Книга 1. «Встроенные помещения». Этап 1	
	01.14.306-01-ИОС5.1.2.Э-1	Подраздел 1. «Система электроснабжения». Книга 2. «Жилая часть здания». Этап 1	
	01.14.306-00-ИОС5.1.3.ЭС-1	Подраздел 1. «Система электроснабжения». Книга 3. «Сети электроснабжения». Этап 1	
	01.14.306-01-ИОС5.2.1.ВК-1	Подраздел 2. «Система водоснабжения и водоотведения». 05 2016 г.	

В ПРОИЗВОДСТВО РАБОТ
ООО «СКФ-ИНВЕСТ»
10 05 2016 г.

Номер тома	Обозначение раздела (подраздела)	Наименование раздела (подраздела)	Примечан.
		«Встроенные помещения». Этап 1.	
	01.14.306-01-ИОС5.2.2.ВК-1	Подраздел 2. «Система водоснабжения и водоотведения». «Жилая часть здания». Этап 1	
	01.14.306-00-ИОС5.3.ВК-1	Подраздел 3. «Система водоснабжения и водоотведения». «Наружные сети водоснабжения и водоотведения».	На 1 и 2 очереди
	01.14.306-01-ИОС5.4.1.ОВ-1	Подраздел 4. «Отопление, вентиляция и кондиционирование воздуха, тепловые сети». Книга 1. «Встроенные помещения». Том 5.1. Этап 1	
	01.14.306-01-ИОС5.4.2.ОВ-1	Подраздел 4. «Отопление, вентиляция и кондиционирование воздуха, тепловые сети». Книга 2. «Жилая часть здания». Том 5.1. Этап 1	
	01.14.306-01-ИОС5.4.3.АОВ-1	Подраздел 4. «Отопление, вентиляция и кондиционирование воздуха, тепловые сети». Книга 3. «Автоматизация систем отопления и вентиляции». Том 5.1. Этап 1	
	01.14.306-00-ИОС5.4.4.ТВС-1	Подраздел 4 «Отопление, вентиляция и кондиционирование воздуха, тепловые сети». Книга 4. «Тепловодоснабжение».	Общий на 1 и 2 этапы
	01.14.306-01-ИОС5.5.1.СС-1	Подраздел 5. «Сети связи». Книга 1. «Встроенные помещения». Том 5.1. Этап 1	
	01.14.306-01-ИОС5.5.2.СС-1	Подраздел 5. «Сети связи». Книга 2. «Жилая часть здания». Том 5.1. Этап 1	
	01.14.306-00-ИОС5.5.3.СС-1	Подраздел 5 «Сети связи». Книга 3. «Наружные сети связи». Этап 1	
6.1	002/Ж31-ПОС-02.15	Раздел 6. «Проект организации строительства».	Общий на 1 и 2 этапы

**В ПРОИЗВОДСТВО РАБОТ
ООО «СКФ-ИНВЕСТ»**

« 10 » _____ 20 16 г.

Ср

Номер тома	Обозначение раздела (подраздела)	Наименование раздела (подраздела)	Примечан.
8.	01.14.306-01-ИОС8-ООС	Раздел 8. «Перечень мероприятий по охране окружающей среды».	Общий на 1 и 2 этапы
Раздел 9. «Мероприятия по обеспечению пожарной безопасности». Этап 1			
9.1	ПТ 75.04.15 ППМ	Раздел 9. «Мероприятия по обеспечению пожарной безопасности».	На весь объект (1 и 2 этапы)
	01.14.306-01-ПБ1.ПС-1	«Мероприятия по обеспечению пожарной безопасности». Книга 2. «Встроенные помещения. Система пожарной сигнализации и оповещения о пожаре». Этап 1.	
	01.14.306-01-ПБ1.ДУ-1	«Мероприятия по обеспечению пожарной безопасности». Книга 4. «Встроенные помещения. Система дымоудаления». Этап 1	
	01.14.306-01-ПБ1.АДУ-1	«Мероприятия по обеспечению пожарной безопасности». Книга 3. «Встроенные помещения. Автоматизация дымоудаления». Книга 5. Том 9.1. Этап 1	
10.1	01.14.306-01-ОДИ1-1	Раздел 10. «Мероприятия по обеспечению доступа инвалидов». Книга 1. «Встроенные помещения». Этап 1	
	01.14.306-01-ОДИ2-1	Раздел 10. «Мероприятия по обеспечению доступа инвалидов». Книга 2. «Жилая часть здания». Этап 1	
12	01.14.306-01-ОПЭ	Раздел 12 «Основные положения по эксплуатации здания. Эксплуатационная безопасность».	
10	01.14.306-01-ЭФ	Раздел 13. «Мероприятия по обеспечению соблюдения требований энергетической эффективности и требований оснащенности зданий, строений и сооружений приборами учета используемых энергетических ресурсов».	
2 этап строительства			
1	01.14.306-ПЗ	Раздел 1 «Пояснительная записка».	В ПРОИЗВОДСТВЕ РАБОТ ООО «СКО-ИНВЕСТ»
2.2	01.14.306-00-ПЗУ-2	Раздел 2. «Схема планировочной организации земельного участка» Этап 2	«10» 05 2016 г. [Подпись]

Номер тома	Обозначение раздела (подраздела)	Наименование раздела (подраздела)	Примечан.
3.2	01.14.306-01-АР1-2	Раздел 3. «Архитектурные и объемно-планировочные решения». Книга 1. «Встроенные помещения» Этап 2	
	01.14.306-01-АР2-2	Раздел 3. «Архитектурные и объемно-планировочные решения». Книга 2. «Жилая часть здания» Этап 2	
4.2	01.10.146-01-КЖ - 1	Раздел 4. «Конструкции железобетонные». Этап 2	
	01.10.146-01-КЖ - 2	Раздел 4. «Конструкции железобетонные». Этап 2	
	01.10.146-01-КЖ - 3	Раздел 4. «Конструкции железобетонные». (Входные группы, пандусы, козырьки).	
	19/06-2014-КЖ-0-1	Фундаментная плита секция 1.	
	19/06-2014-КЖ-0-2	Фундаментная плита секция 2.	
5.2	Раздел 5. «Сведения об инженерном оборудовании, о сетях инженерно-технического обеспечения, перечень инженерно-технических мероприятий, содержание технологических решений». Этап 2		
	01.14.306-01-ИОС5.1.1.Э-2	Подраздел 1.«Система электроснабжения». Книга 1. «Встроенные помещения». Этап 2	
	01.14.306-01-ИОС5.1.2.Э-2	Подраздел 1.«Система электроснабжения». Книга 2. «Жилая часть здания». Этап 2	
	01.14.306-00-ИОС5.1.3.ЭС-2	Подраздел 1.«Система электроснабжения». Книга 3. «Сети электроснабжения». Этап 2	
	01.14.306-01-ИОС5.2.1.ВК-2	Подраздел 2. «Система водоснабжения и водоотведения». «Встроенные помещения». Этап 2	
	01.14.306-01-ИОС5.2.2.ВК-2	Подраздел 2. «Система водоснабжения и водоотведения». «Жилая часть здания». Этап 2	

**В ПРОИЗВОДСТВО РАБОТ
ООО «СКФ-ИНВЕСТ»**

« 10 » _____ 05 _____ 2016 г.



Номер тома	Обозначение раздела (подраздела)	Наименование раздела (подраздела)	Примечан.
	01-14-306-ИОС5.2.1.БК-1	Подраздел 3. «Система водоснабжения и водоотведения». «Наружные сети водоснабжения и водоотведения».	Общий на 1 и 2 этапы
	01.14.306-01-ИОС5.4.1.ОВ-2	Подраздел 4. «Отопление, вентиляция и кондиционирование воздуха, тепловые сети». Книга 1. «Встроенные помещения». Этап 2	
	01.14.306-01-ИОС5.4.2.ОВ-2	Подраздел 4. «Отопление, вентиляция и кондиционирование воздуха, тепловые сети». Книга 2. «Жилая часть здания». Этап 2	
	01.14.306-01-ИОС5.4.3.АОВ-2	Подраздел 4. «Отопление, вентиляция и кондиционирование воздуха, тепловые сети». Книга 3. «Автоматизация систем отопления и вентиляции». Этап 2	
	01.14.306-01-ИОС5.4.4.ТВС-1	Подраздел 4 «Отопление, вентиляция и кондиционирование воздуха, тепловые сети». Книга 4. «Тепловодоснабжение».	
	01.14.306-01-ИОС5.5.1.СС-2	Подраздел 5. «Сети связи». Книга 1. «Встроенные помещения». Этап 2	
	01.14.306-01-ИОС5.5.2.СС-2	Подраздел 5. «Сети связи». Книга 2. «Жилая часть здания». Этап 2	
	01.14.306-01-ИОС5.5.3.СС-1	Подраздел 5 «Сети связи». Книга 3. «Наружные сети связи».	
6.2	002/ЖЗ1-ПОС-02.15	Раздел 6. «Проект организации строительства».	Общий на 1 и 2 этапы
8.	01.14.306-01-ИОС8-ООС	Раздел 8. «Перечень мероприятий по охране окружающей среды».	Общий на 1 и 2 этапы
	Раздел 9. «Мероприятия по обеспечению пожарной безопасности». Этап 2		
9.2	ПТ 75.04.15 ППМ	Раздел 9. «Мероприятия по обеспечению пожарной безопасности».	На весь объект (1 и 2 этапы)
	01.14.306-01-ПБ1.ПС-2	«Мероприятия по обеспечению пожарной безопасности», 10 05 2010 г.	

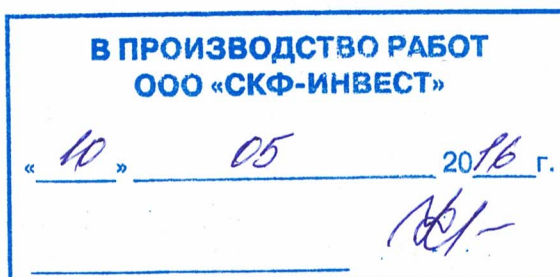
**В ПРОИЗВОДСТВО РАБОТ
ООО «СКФ-ИНВЕСТ»**

Мер

Номер тома	Обозначение раздела (подраздела)	Наименование раздела (подраздела)	Примечан.
		Книга 2. «Встроенные помещения. Система пожарной сигнализации и оповещения о пожаре». Книга 2. Том 9.1. Этап 2.	
	01.14.306-01-ПБ1.ДУ-2	«Мероприятия по обеспечению пожарной безопасности». Книга 4. «Встроенные помещения. Система дымоудаления». Книга 4. Том 9.1. Этап 2	
	01.14.306-01-ПБ1.АДУ-2	«Мероприятия по обеспечению пожарной безопасности». Книга 3. «Встроенные помещения. Автоматизация дымоудаления». Книга 5. Том 9.1. Этап 2.	
10.2	01.14.306-01-ОДИ1-2	Раздел 10. «Мероприятия по обеспечению доступа инвалидов». Книга 1. «Встроенные помещения». Этап 2	
	01.14.306-01-ОДИ2-2	Раздел 10. «Мероприятия по обеспечению доступа инвалидов». Книга 2. «Жилая часть здания». Этап 2	
12	01.14.306-01-ОПЭ	Раздел 12 «Основные положения по эксплуатации здания. Эксплуатационная безопасность».	
13	01.14.306-01-ЭФ	Раздел 13. «Мероприятия по обеспечению соблюдения требований энергетической эффективности и требований оснащенности зданий, строений и сооружений приборами учета используемых энергетических ресурсов».	

ГИП ООО «СК ФЕЛИКС»

Галиев Н.К.



Содержание раздела:

1. Текстовая часть:

а) характеристика земельного участка, предоставленного для размещения объекта капитального строительства.

б) обоснование границ санитарно-защитных зон объектов капитального строительства в пределах границ земельного участка - в случае необходимости определения указанных зон в соответствии с законодательством Российской Федерации.

в) обоснование планировочной организации земельного участка в соответствии с градостроительным и техническим регламентами либо документами об использовании земельного участка (если на земельный участок не распространяется действие градостроительного регламента или в отношении его не устанавливается градостроительный регламент).

г) технико-экономические показатели земельного участка, предоставленного для размещения объекта капитального строительства.

д) обоснование решений по инженерной подготовке территории, в том числе решений по инженерной защите территории и объектов капитального строительства от последствий опасных геологических процессов, паводковых, поверхностных и грунтовых вод.

е) описание организации рельефа вертикальной планировкой.

ж) описание решений по благоустройству территории.

з) зонирование территории земельного участка, предоставленного для размещения объекта капитального строительства, обоснование функционального назначения и принципиальной схемы размещения зон, обоснование размещения зданий и сооружений (основного, вспомогательного, подсобного, складского и обслуживающего назначения) объектов капитального строительства - для объектов производственного назначения.

и) обоснование схем транспортных коммуникаций, обеспечивающих внешние и внутренние (в том числе межцеховые) грузоперевозки, - для объектов производственного назначения.

к) характеристику и технические показатели транспортных коммуникаций (при наличии таких коммуникаций) - для объектов производственного назначения:

л) обоснование схем транспортных коммуникаций, обеспечивающих внешний и внутренний подъезд к объекту капитального строительства, - для объектов непроизводственного назначения.

м) нормативные документы, использованные при разработке раздела.

**В ПРОИЗВОДСТВО РАБОТ
ООО «СКФ-ИНВЕСТ»**

01.14.306-00-ПЗУ-1

Стадия	Лист	Листов
П	1	5

Текстовая часть



Изм.	Кол.	Лист	№ док.	Подпись	Дата
1	1	зам.	45-15	[Подпись]	08.15
Нач. пр. отд.		Космачев		[Подпись]	08.15
ГИП		Ефременко		[Подпись]	08.15
ГАП		Ефременко		[Подпись]	08.15
Архит.		Рибанов		[Подпись]	08.15
Н. контр.		Ефременко		[Подпись]	08.15

Взам. инв. №

Подпись и дата

Инд. № подл.

20/6

[Подпись]

2. Графическая часть:

1. Генеральный план
2. План организации рельефа
3. План земляных масс
4. План покрытий
5. План расположения малых архитектурных форм
6. План озеленения. План разборки
7. Сводный план инженерных сетей.
8. План организации дорожного движения. М 1:500
9. Схема движения транспорта и пешеходов

В ПРОИЗВОДСТВО РАБОТ
ООО «СКФ-ИНВЕСТ»

« 10 » 05 2016 г.

1. Текстовая часть:

а) характеристика земельного участка, предоставленного для размещения объекта капитального строительства:

Участок площадью 1,2 га. (в общих границах производства работ; для 1-ого этапа - 0,4750га) для строительства многоквартирного жилого дома расположен в микрорайоне «З» по ул. Советской в г. Ноябрьск, ЯНАО.

На участке расположена трансформаторная подстанция. Под пятном проектируемого жилого дома находится котлован и существующий фундамент. Территорию окаймляют существующие сети водопровода, канализации, теплотрассы, сети связи и освещения. Часть коммуникаций находится в границах землеотвода. По периметру проектируемой территории располагается деревянный забор, ограждающий строительную площадку. Зелёные насаждения отсутствуют.

Рельеф участка ровный с незначительным уклоном в северо-западном направлении. Абсолютные отметки площадки колеблются в пределах 118.37 - 119.89. Условия поверхностного стока удовлетворительные.

б) обоснование границ санитарно-защитных зон объектов капитального строительства в пределах границ земельного участка - в случае необходимости определения указанных зон в соответствии с законодательством Российской Федерации:

Санитарно-защитные зоны объектов капитального строительства в пределах границ земельного участка не определяются - отсутствуют.

в) обоснование планировочной организации земельного участка в

Лист № 1 из 1
Итого листов 1

Изм.	Кол.	Лист	№ док	Подпись	Дата	Лист
1	-	32м.	45-15		08.15	2

01.14.306-00-ПЗУ-1

соответствии с градостроительным и техническим регламентами либо документами об использовании земельного участка (если на земельный участок не распространяется действие градостроительного регламента или в отношении его не устанавливается градостроительный регламент):

В соответствии с градостроительным регламентом, земельный участок, отведенный под объекты капитального строительства, располагается в жилой зоне на межмагистральной территории. В соответствии с этим, на участке допустимо размещать жилье и объекты повседневного обслуживания. Стоянки для постоянного хранения автомобилей предусмотрены в гаражах-стоянках в коммунальной зоне в нормативной пешеходной доступности.

г) технико-экономические показатели земельного участка, предоставленного для размещения объекта капитального строительства:

В соответствии с ГПЗУ, площадь участка в границах землеотвода составляет 9977 м².

Корректировка раздела в соответствии с заданием на корректировку предусматривает:

-разделение объекта на два этапа строительства. Под первый этап (строительство жилых секций и встроенных помещений в осях 18-34) попадает 4379 м² от участка землеотвода, под второй (строительство жилых секций и встроенных помещений в осях 1-17) попадает 5598 м² от участка землеотвода.

-устройство единой входной платформы вместо отдельных крылец на фасаде 34-1

-видоизменение входных групп со стороны фасада 1-34 (дворового).

Технико-экономические показатели

Наименование	До корректировки, м ² .	После корректировки, м ² .		
		Общие	Б т.ч. 1й этап	Б т.ч. 2й этап
1. Площадь участка и границах работ	10300	12000	4750	7250
- в т.ч. в границах ГПЗУ	9977	9977	4379	5598
2. Площадь застройки	2998,77	2998	1501	1497
- в т.ч. в границах ГПЗУ	2998,77	2998	1501	1497
3. Площадь твердых покрытий	5579	6900	2338	4562
- в т.ч. в границах ГПЗУ	5258	5251	3075	3176
4. Площадь озеленения	1452	2102	911	1191
- в т.ч. в границах ГПЗУ	1720*	1728	803	925
5. Количество Машинмест	122	114	10	102
- в т.ч. в границах ГПЗУ	66	66	10	56

Инв. № подл. Подпись и дата. Взам. инв. №

Изм.	Кол.	Лист	№ док	Подпись	Дата

01.14.306-00-ПЗУ-1

Лист 3

**В ПРОИЗВОДСТВО РАБОТ
ООО «СКФ-ИНВЕСТ»**

« 10 » 05 2016 г.

[Подпись]

д) обоснование решений по инженерной подготовке территории, в том числе решений по инженерной защите территории и объектов капитального строительства от последствий опасных геологических процессов, паводковых, поверхностных и грунтовых вод:

Решения по инженерной подготовке территории обусловлены исходными характеристиками земельного участка и заданием на проектирование, техническими данными и технологическими требованиями эксплуатируемых объектов. Но одновременно с тем они сохраняют существующую схему и направление движения талых и ливневых вод и не нарушают сложившийся характер рельефа. Для повышения стойкости планируемой территории к разрушающему воздействию внешней среды осуществляется посев трав на

озеленяемых участках (привозка плодородного грунта для устройства газона).

Проектируемая территория не находится в зоне опасных геологических процессов, паводковых, поверхностных и грунтовых вод, а потому не требуются особые решения по инженерной защите территории и объектов капитального строительства.

е) описание организации рельефа вертикальной планировкой:

- Проектом организации рельефа предусмотрено обеспечение нормативных уклонов вдоль проездов, тротуаров, дорожек и площадок для отвода поверхностных вод с территории участка с последующим сбросом на проезжую часть ул. Советская (согласно ГПЗУ) Планировка также обеспечивает уклоны от стен и фундаментов зданий, необходимые для стока атмосферных вод.

ж) описание решений по благоустройству территории:

Благоустройство территории включает:

- организацию подъездов, проездов и автостоянок;
- формирование сети пешеходных тротуаров и дорожек;
- устройство детских площадок, площадок для отдыха взрослого населения, для занятия спортом и для хозяйственных нужд;
- озеленение территории, устройство обыкновенного газона;
- площадки оборудуются малыми архитектурными формами.

Проектом благоустройства участка предусмотрены мероприятия по обеспечению безбарьерного передвижения лиц с нарушениями опорно-двигательного аппарата.

з) зонирование территории земельного участка, предоставленного для размещения объекта капитального строительства, обоснование функционального назначения и принципиальной схемы размещения зон, обоснование размещения зданий и сооружений (основного, вспомогательного, подсобного, складского и обслуживающего назначения) объектов капитального строительства - для объектов производственного назначения:

Не требуется - объект непроизводственного назначения.

и) обоснование схем транспортных коммуникаций, обеспечивающих внешние и

Взам. инв. №

Подпись и дата

Инв. № подл.

1	-	нов.	45-15	<i>В.И.И.</i>	св.15
Изм.	Кол.	Лист	№ док	Подпись	Дата

01.14.306-00-ПЗУ-1

Лист

4

**В ПРОИЗВОДСТВО РАБОТ
ООО «СКФ-ИНВЕСТ»**

« 10 » 05 20 10 г.

В.И.И.

внутренние (в том числе межцеховые) грузоперевозки, - для объектов производственного назначения:

Не требуется - объект непроизводственного назначения.

к) характеристику и технические показатели транспортных коммуникаций (при наличии таких коммуникаций) - для объектов производственного назначения:

Не требуется - объект непроизводственного назначения.

л) обоснование схем транспортных коммуникаций, обеспечивающих внешний и внутренний подъезд к объекту капитального строительства, - для объектов непроизводственного назначения:

Для проезда индивидуального, обслуживающего и пр. автотранспорта на придомовую территорию используется существующий проезд. Вдоль здания для проезда автотранспорта предусмотрен проезд шириной 5,5 м. с асфальтобетонным покрытием. В общую систему проездов включены открытые парковки, размещаемые вдоль проезжей части и на обособленных площадках в границах дворовой территории. Проезд обслуживающего автотранспорта, пожарных машин и карет скорой помощи вдоль фасада со стороны ул. Советской осуществляется по тротуару шириной 3 м. на усиленном основании.

м) нормативные документы, использованные при разработке раздела:

СП 42.13330.2011

«Градостроительство. Планировка и застройка городских и сельских поселений.»

СП 54.13330.2011

«Здания жилые многоквартирные.»

СП 4.13130.2013

«Системы противопожарной защиты. Ограничение распространения пожара на объектах защиты. Требования к объемно-планировочным и конструктивным решениям.»

СП 59.13330.2012

«Доступность зданий и сооружений для маломобильных групп населения.»

**В ПРОИЗВОДСТВО РАБОТ
ООО «СКФ-ИНВЕСТ»**

« 10 » 05 20 16 г.

В.И.

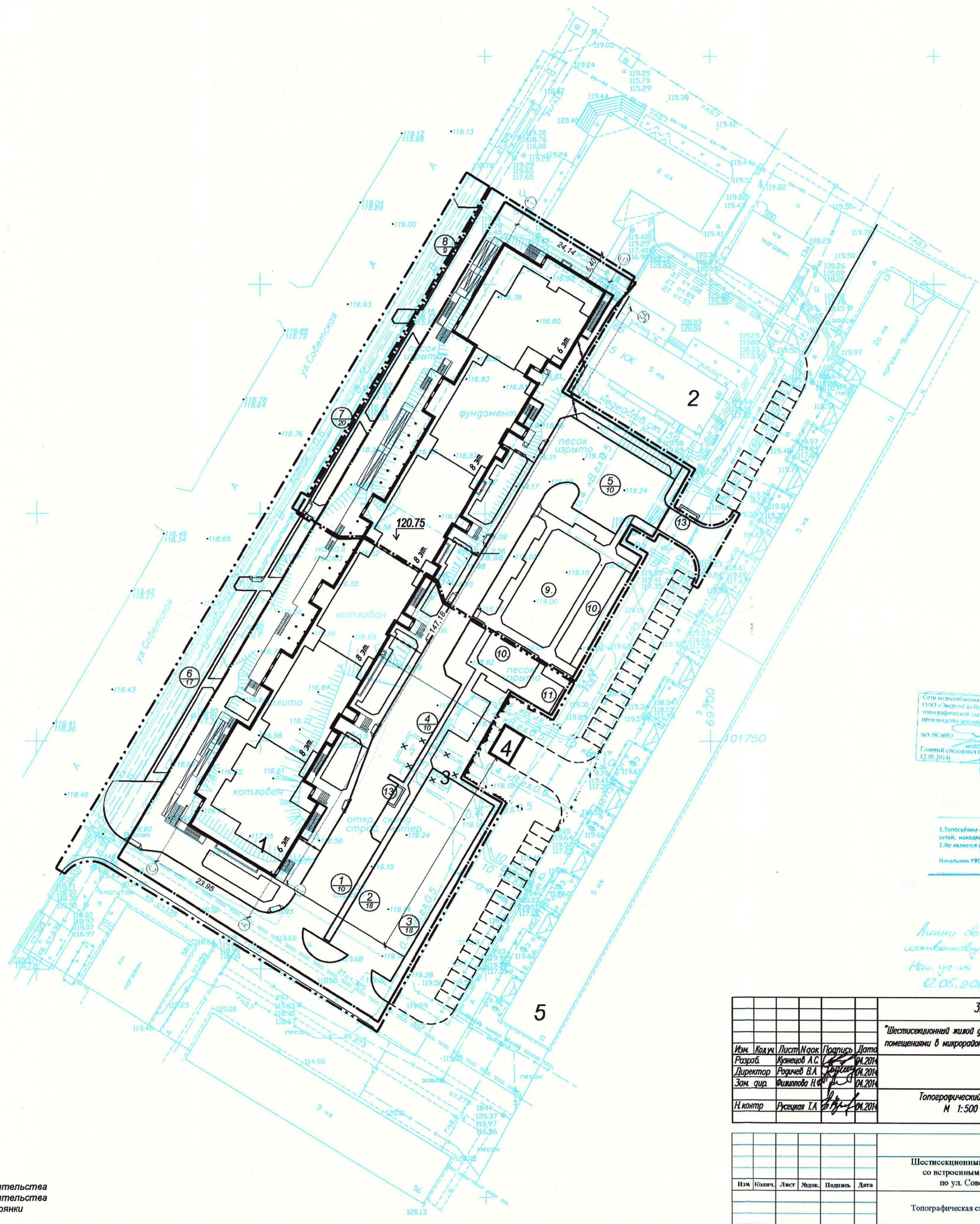
Инв. № подл.	Взам. инв. №
Подпись и дата	

1	-	ков.	45-15	<i>В.И.</i>	08.15
Изм.	Колыч	Лист	№ док	Подпись	Дата

01.14.306-00-ПЗУ-1

Лист
5

СИТУАЦИОННАЯ СХЕМА



ВЕДОМОСТЬ ЖИЛЫХ И ОБЩЕСТВЕННЫХ ЗДАНИЙ И СООРУЖЕНИЙ

номер по плану	Наименование и обозначение	этажность	количество				площадь, м²		строительный объем, м³	
			зданий	квартир	здания	застройки	общая	здания	здания	
										зданий
1	Шестисекционный жилой дом (проект)	1й этап 2й этап	5/7 5/7	1	90 166	1501 2998	6882 13927	31757 31806	63563	
2	Односекционный жилой дом (сущ.)	5	1	-	-	-	-	-	-	
3	Трансформаторная подстанция (демонтир.)	1	1	-	-	95	95	-	-	
4	Трансформаторная подстанция (проект)	1	1	-	-	40	40	-	-	
5	Жилой 10-секционный жилой дом (сущ.)	5	1	-	-	-	-	-	-	

ВЕДОМОСТЬ ПЛОЩАДОК

Поз.	Наименование	Кол.	Площадь покрытия	Примечание
1	Парковка на 10 машиномест	1		проект.
2	Парковка на 18 машиномест	1		проект.
3	Парковка на 18 машиномест	1		проект.
4	Парковка на 10 машиномест	1		проект.
5	Парковка на 10 машиномест	1		проект.
6	Парковка на 17 машиномест	1		проект.
7	Парковка на 20 машиномест	1		проект.
8	Парковка на 9 машиномест	1		проект.
9	Детская игровая площадка	1		проект.
10	Площадка для занятий физкультурой и спортом	2		проект.
11	Площадка для отдыха взрослых	1		проект.
12	Площадка для хоз. целей	1		проект.
13	Площадка для сбора ТБО	2		проект.

Сети инженерных и технологических сооружений на обслуживании ОАО «Энерго-Алтай» в микрорайоне 3 по ул. Советская мкр. 3 г. Новосибирск. Не является основанием для производства земляных работ.
Исполнитель: И.С.И.И.И.
Главный специалист: И.С.И.И.И.
12.05.2014 г.



Согласовано:
1. Топографическая съемка в соответствии с требованиями СНиП 47-05-2011.
2. Не является основанием для производства работ.
Начальник РЭС-1 ЦРЭС: Приходько В.И.
12.05.2014 г.
Сотласовано:
Министр ООО «КФ-ИНВЕСТ»
Иванов И.И.
12.05.2014 г.

В ПРОИЗВОДСТВО РАБОТ
ООО «КФ-ИНВЕСТ»
10.05.2016 г.

Проект выполнен на электронной копии топографического плана, выполненного ЗАО «Недра» в августе 2014 года.
ГИП: Ефременко А.М.

32-2014-ИИ.ГЧ						
Изм.	Кол.	Лист	Изд.	Подпись	Дата	
				Иванов А.С.	12.05.2014	
				Родичев В.А.	12.05.2014	
				Филиппова Н.В.	12.05.2014	
				Русецкая Г.А.	12.05.2014	
Шестисекционный жилой дом переменной этажности со встроенными помещениями в микрорайоне 3 по ул. Советская в г. Новосибирске, ЯНАО						
				Стадия	Лист	Листов
				РД.ПД	2	2
				Топографический план М 1:500		
				ЗАО «НЕДРА»		

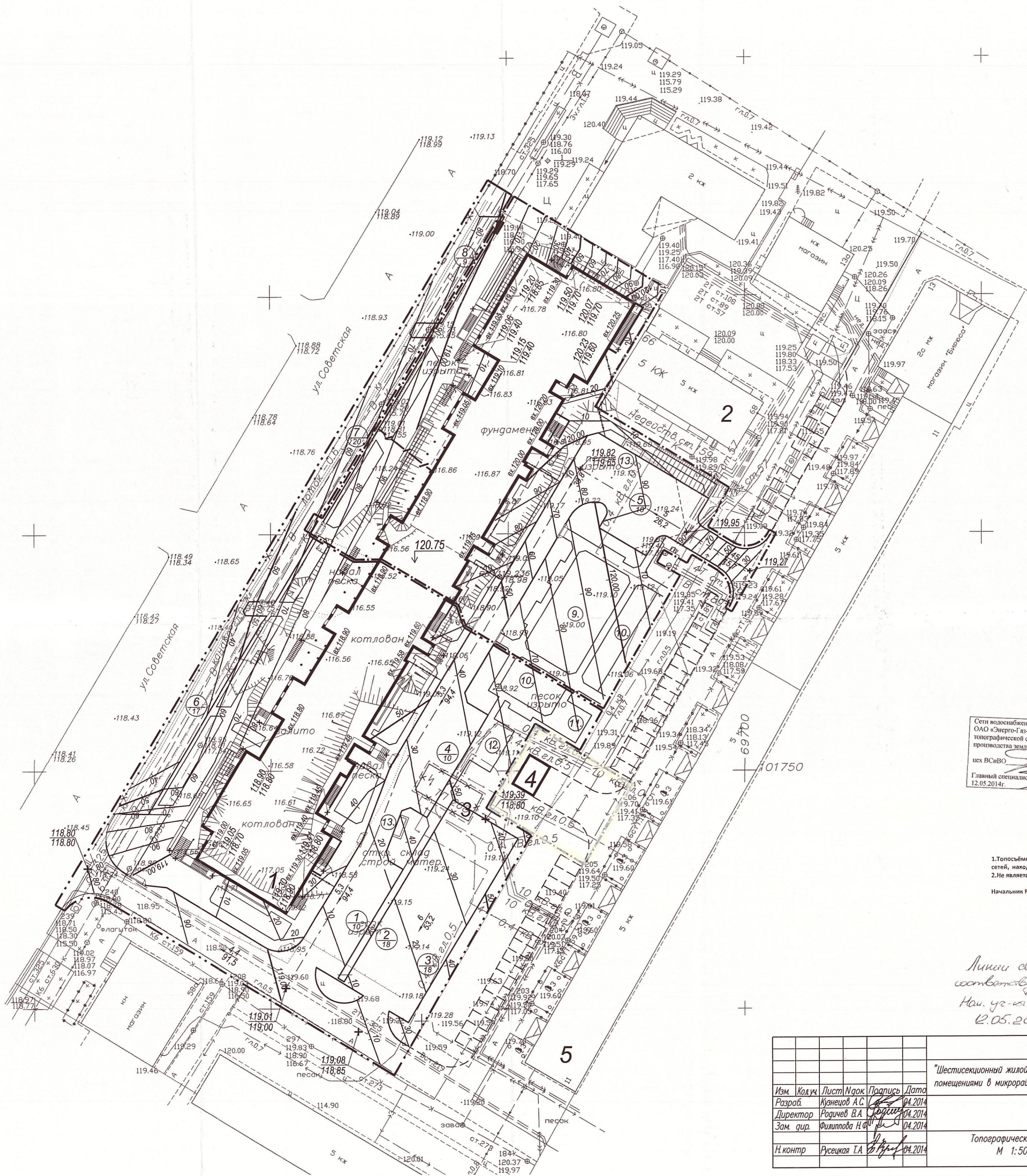
Шестисекционный жилой дом переменной этажности со встроенными помещениями в микрорайоне 3 по ул. Советской в г. Новосибирске, ЯНАО						
Изм.	Кол.	Лист	Изд.	Подпись	Дата	
				Шпак	06.12	
				Подлесный	06.12	
				Леонтьев	06.12	
Топографическая съемка						
				Стадия	Лист	Листов
				1	1	
				М 1:500		
				Экспедиция 171		

01.14.306-00 - ПЗУ-1						
Изм.	Кол.	Лист	Изд.	Подпись	Дата	
				Ефременко А.М.	08.15	
				Ефременко А.М.	08.15	
				Рубанов	08.15	
				Ефременко А.М.	08.15	
Шестисекционный жилой дом переменной этажности со встроенными помещениями в микрорайоне 3 по ул. Советской в г. Новосибирске, ЯНАО. Корректировка.						
				Стадия	Лист	Листов
				П	1	9
				Общеплощадочные работы Этап 1		
				Генеральный план. М 1:500		
				ФЕЛИКС		

Условные обозначения:
 - граница землеотвода
 - граница 1-ого этапа строительства
 - граница 2-ого этапа строительства
 - порядковый номер автостоянки
 - количество машиномест

Лист 2 из 10

C



Сети водоснабжения и водоотведения, находящиеся на обслуживании ОАО «ЭнергоГазНоябрьск» вдоль ул. Советская, мкр «3» нанесены на топографическую съемку в полном объеме. Не является согласованием для производства земляных работ.

Их ВСНВО
 Главный специалист СВЭП
 12.05.2014г.

СГЛАСОВАНО:
 1.Топосъемка согласована в части наличия наземных электрических сетей, находящихся в ведении ОАО «ЭнергоГазНоябрьск»
 2.Не является согласованием для производства работ.

Начальник РЭС-1 ЦВЭС
 12.05.2014

Ноябрьский РУС
 ОАО «Ростелеком»
 СГЛАСОВАНО
 Лично связи ОАО «Ростелеком»
 соответствием плану
 Наим. ул. м. 74 и 9
 12.05.2014г.

32-2014-ИИ.ГЧ			
"Шестисекционный жилой дом переменной этажности со встроенными помещениями в микрорайоне 3 по ул. Советская в г. Ноябрьске, ЯНАО"			
Изм.	Кол.	Лист	Листов
Разраб.	Кузнецов А.С.	04	2014
Директор	Родичев В.А.	04	2014
Зам. дир.	Филиппова Н.Ф.	04	2014
Н.контр.	Русская Т.А.	04	2014
Топографический план		Этап 1	
М 1:500		ЗАО "НЕДРА"	

В ПРОИЗВОДСТВО РАБОТ
ОАО «СКФ-ИНВЕСТ»

10 05 2014 г.

Шестисекционный жилой дом переменной этажности со встроенными помещениями в микрорайоне 3 по ул. Советской в г. Ноябрьске, ЯНАО			
Изм.	Кол.	Лист	Листов
Разраб.	Шпак	06.12	
Утвердил	Подлесный	06.12	
Инсп. ОТК	Леонтьев	06.12	
Топографическая съемка		Этап 1	
М 1:500		Экспедиция 171	

01.14.306-00 - ПЗУ-1			
Шестисекционный жилой дом переменной этажности со встроенными помещениями в микрорайоне 3 по ул. Советской в г. Ноябрьске, ЯНАО. Корректировка.			
Изм.	Кол.	Лист	Листов
ГИП	Давыдик	09.14	
ГАП	Колун	09.14	
Архит.	Рубанов	09.14	
Н.контр.	Давыдик	09.14	
Общеплощадочные работы		Этап 1	
План организации рельефа.		М 1:500	

Условные обозначения:
 - - - - - граница 1-ого этапа строительства
 - - - - - граница 2-ого этапа строительства

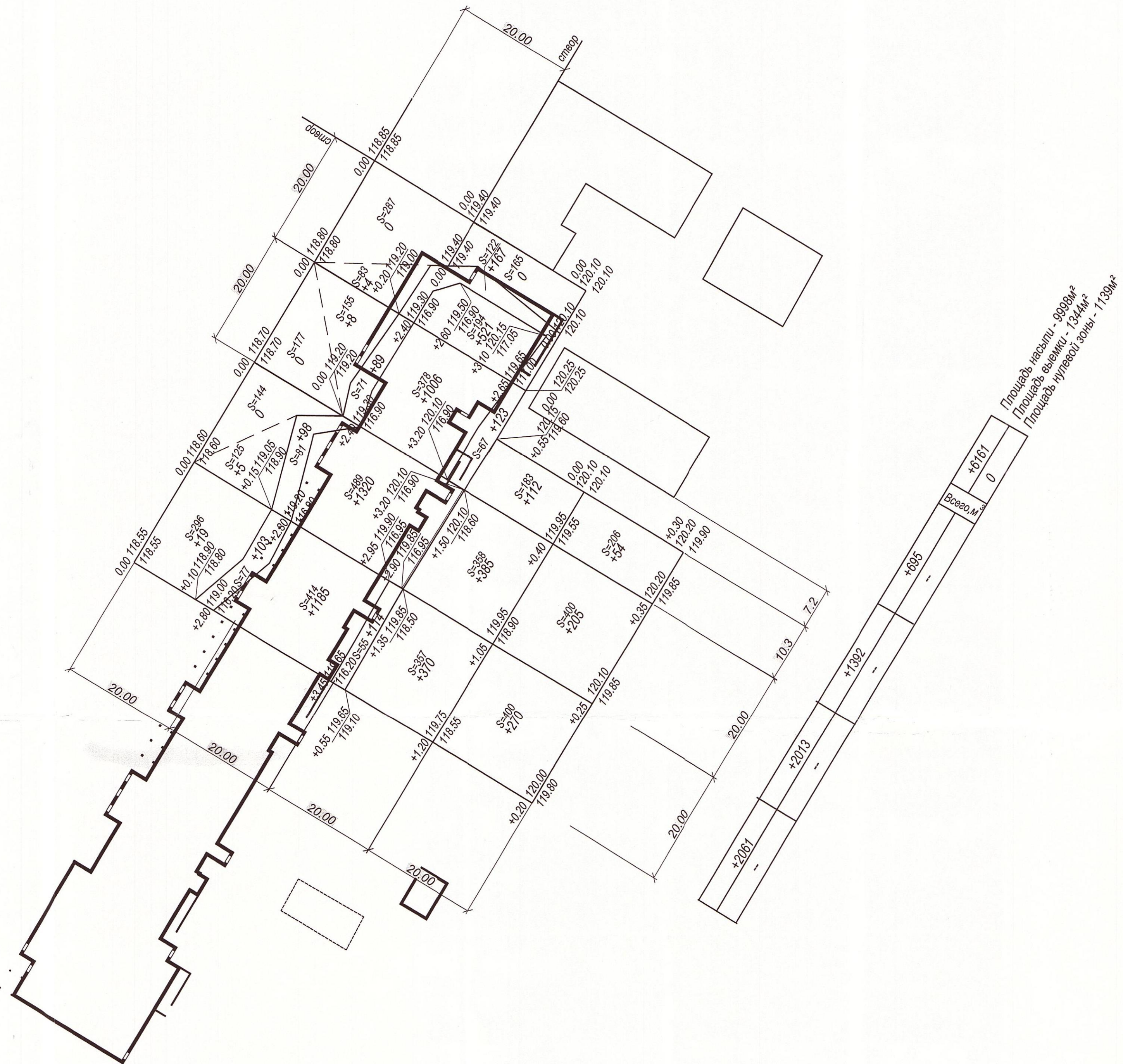
ВЕДОМОСТЬ ЖИЛЫХ И ОБЩЕСТВЕННЫХ ЗДАНИЙ И СООРУЖЕНИЙ

номер на плане	Наименование и обозначение	этажность	количество		площадь, м²				строительный объем, м³	
			зданий	квартир	застройки		общая		здания	всего
					здания	всего	здания	всего		
1	Шестисекционный жилой дом (проект.)	5/7	1	166	1501	2998	6882	13927	31757	63563
2	Односекционный жилой дом. (суш.)	5	1	-	-	-	-	-	-	-
3	Трансформаторная подстанция. (демонтир.)	1	1	-	95	95	-	-	-	-
4	Трансформаторная подстанция. (проект.)	1	1	-	40	40	-	-	-	-
5	Жилой 10-секционный жилой дом. (суш.)	5	1	-	-	-	-	-	-	-

ВЕДОМОСТЬ ПЛОЩАДОК

Поз.	Наименование	Кол.	Площадь покрытия	Примечание
1	Парковка на 10 машиномест	1		проект.
2	Парковка на 18 машиномест	1		проект.
3	Парковка на 18 машиномест	1		проект.
4	Парковка на 10 машиномест	1		проект.
5	Парковка на 10 машиномест	1		проект.
6	Парковка на 17 машиномест	1		проект.
7	Парковка на 20 машиномест	1		проект.
8	Парковка на 9 машиномест	1		проект.
9	Детская игровая площадка	1		проект.
10	Площадка для занятий физкультурой и спортом	2		проект.
11	Площадка для отдыха взрослых	1		проект.
12	Площадка для хоз. целей	1		проект.
13	Площадка для сбора ТБО	2		проект.





Ведомость объемов земляных масс

Наименование грунта	Наименование, м³		Примечание
	Насыпь (+)	Выемка (-)	
1. Грунт планировки территории	6161	0	
2. Вытесненный грунт		4723	
в т.ч. при устройстве:			
а) подземных частей зданий (сооружений)		(3600)	
б) автодорожных покрытий и тротуаров		(1043)	
в) плодородной почвы на участках озеленения		(75)	
г) подземных сетей		(5)	
3. Поправка на уплотнение (остаточное разрыхление) $k=0,1$	616		
4. Всего пригодного грунта	6777	4723	
5. Недостаток пригодного грунта		2054	
6. Грунт, непригодный для устройства насыпи оснований и подлежащий удалению с территории (верхний слой разбиваемых покрытий)	12	12	
7. Плодородный грунт, всего,			
в т.ч.:			
а) используемый для озеленения территории	75		
б) недостаток плодородного грунта		75	
8. Итого перерабатываемого грунта	6864	6864	

Насыпь производить песком средним с коэффициентом уплотнения 0,95; под проезды - 0,98.

В ПРОИЗВОДСТВО РАБОТ
ООО «СКФ-ИНВЕСТ»

«10» 05 2016 г.
[Signature]

01.14.306-00 - ПЗУ-1

Шестисекционный жилой дом переменной этажности со встроенными помещениями в микрорайоне 3 по ул. Советской в г. Ноябрьске, ЯНАО. Корректировка.

Изм.	Кол.	Лист	Издок	Подпись	Дата	Стадия	Лист	Листов
ГИП	Давыдик			<i>[Signature]</i>	09.14	Общеплощадочные работы Этап 1	П	3
ГАП	Колун			<i>[Signature]</i>	09.14			
Архит.	Рубанов			<i>[Signature]</i>	09.14			
Н. контр.	Лявандик			<i>[Signature]</i>	09.14	План земляных масс. М 1:500		



Электронный документооборот

номер на плане	Наименование и обозначение	этажность	количество		площадь, м ²		строительный объем, м ³	
			зданий	квартир	здания	общая	здания	всего
1	Шестисекционный жилой дом (проект)	1й этап 2й этап	5/7	90	1501	6882	31757	63563
2	Односекционный жилой дом (сущ.)	5	1	-	-	-	-	-
3	Трансформаторная подстанция (демонтир.)	1	1	-	95	95	-	-
4	Трансформаторная подстанция (проект)	1	1	-	40	40	-	-
5	Жилой 10-секционный жилой дом (сущ.)	5	1	-	-	-	-	-

ВЕДОМОСТЬ ПЛОЩАДОК

Поз.	Наименование	Кол.	Площадь покрытия	Примечание
1	Парковка на 10 машиномест	1		проект.
2	Парковка на 18 машиномест	1		проект.
3	Парковка на 18 машиномест	1		проект.
4	Парковка на 10 машиномест	1		проект.
5	Парковка на 10 машиномест	1		проект.
6	Парковка на 17 машиномест	1		проект.
7	Парковка на 20 машиномест	1		проект.
8	Парковка на 9 машиномест	1		проект.
9	Детская игровая площадка	1		проект.
10	Площадка для занятий физкультурой и спортом	2		проект.
11	Площадка для отдыха взрослых	1		проект.
12	Площадка для хоз. целей	1		проект.
13	Площадка для сбора ТБО	2		проект.

ВЕДОМОСТЬ ПОКРЫТИЙ ПРОЕЗДОВ, ТРОТУАРОВ, ДОРОЖЕК И ПЛОЩАДОК

Поз.	Наименование	Тип	Площадь покрытия	Марка борт. камня, длина, м	Примечание
1	Проезд с парковками	1	742 м ²	БР 100.30.15 185 м.п.	проект.
2	Тротуар с покрытием из мелкоштучной бетонной плитки	2	1370 м ²	БР 100.20.8 420 м.п. БР 100.30.15 80 м.п.	проект.
3	Отмостка с покрытием из мелкоштучной бетонной плитки	3	220 м ²	БР 100.20.8 35 м.п.	проект.
4	Детская игровая площадка (гравийно-песчаная смесь С6 по ГОСТ 25607-94, h=0,20)	4	300 м ²	-	проект.
5	Спортивные площадки (гравийно-песчаная смесь С6 по ГОСТ 25607-94, h=0,20)	4	110 м ²	-	проект.
6	Площадка для сбора мусора	5	6 м ²	-	проект.

УСЛОВНЫЕ ОБОЗНАЧЕНИЯ

Обозначение	Наименование
	Проектируемое покрытие проездов, площадок и парковок с асфальтобетонным покрытием, тип 1
	Проектируемое покрытие тротуаров из мелкокоразмерной бетонной тротуарной плитки типа П20.10.8, тип 2
	Проектируемое покрытие отмостки из мелкокоразмерной бетонной тротуарной плитки типа П20.10.8, тип 3
	Проектируемое покрытие из гравийно-песчаной смеси, тип 4
	Проектируемое покрытие площадки для сбора мусора с асфальтобетонным покрытием, тип 5
	Проектируемый бордюр из бортового камня типа БР 100.30.15
	Места пониженного борта (см. Деталь 1)
	Проектируемый бордюр из бортового камня типа БРТ 100.20.8
	Проектируемый лоток для отвода ливневых вод с кровли

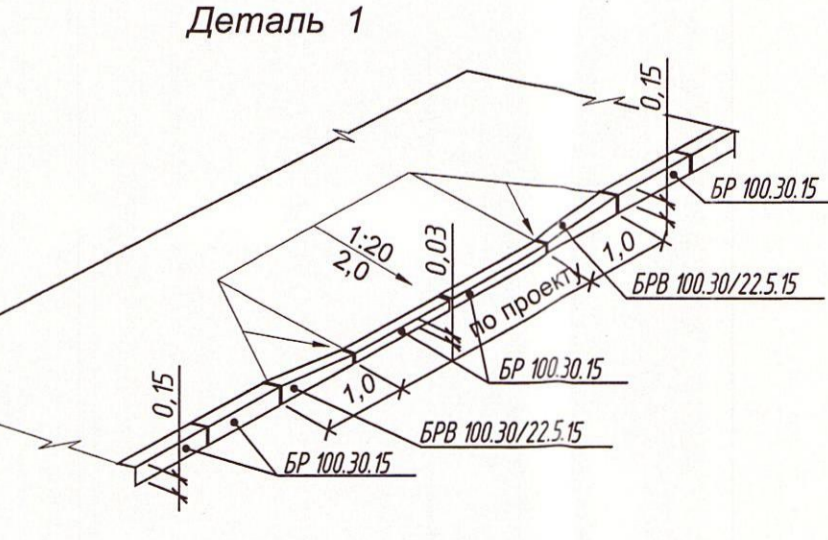
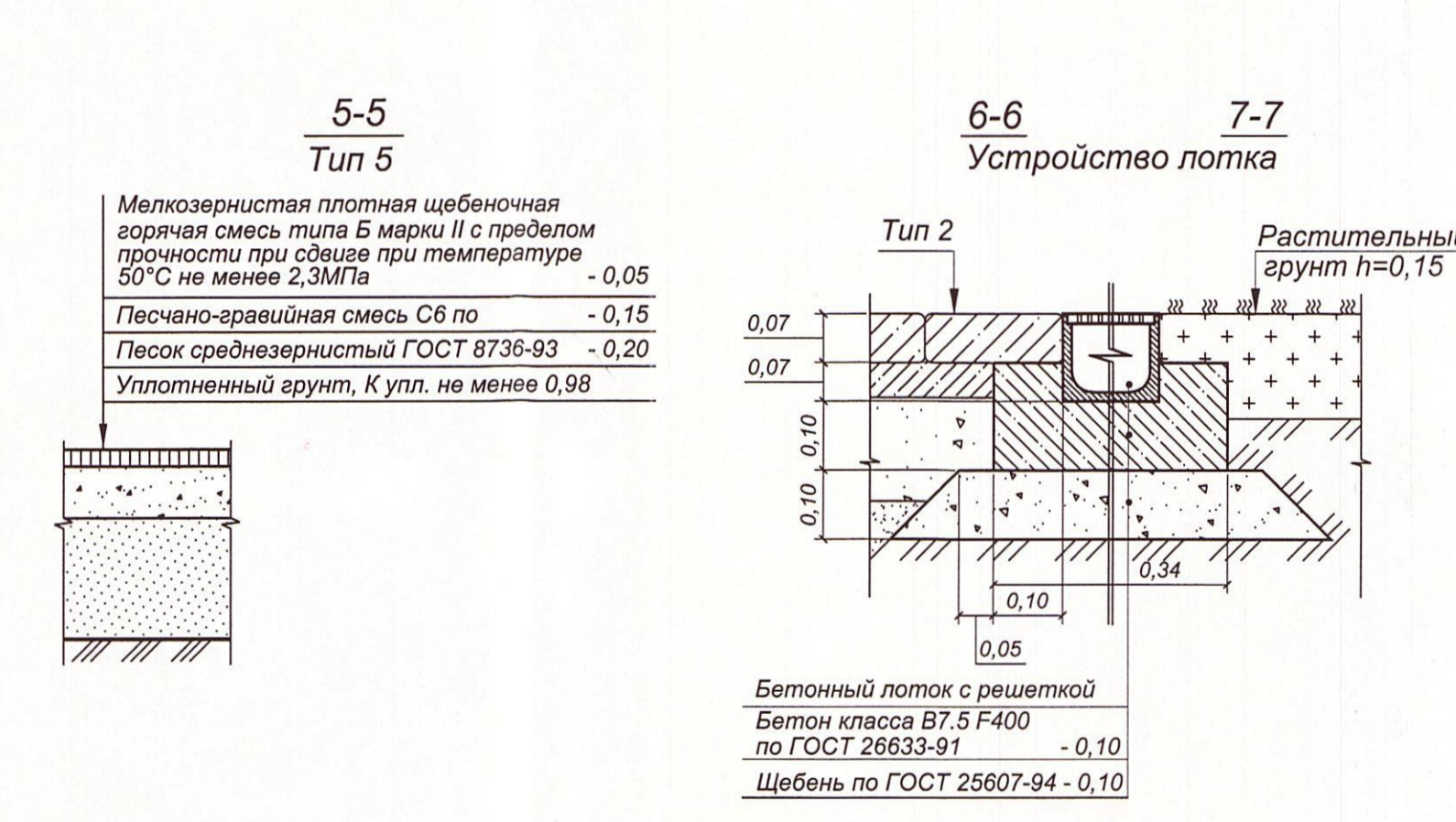
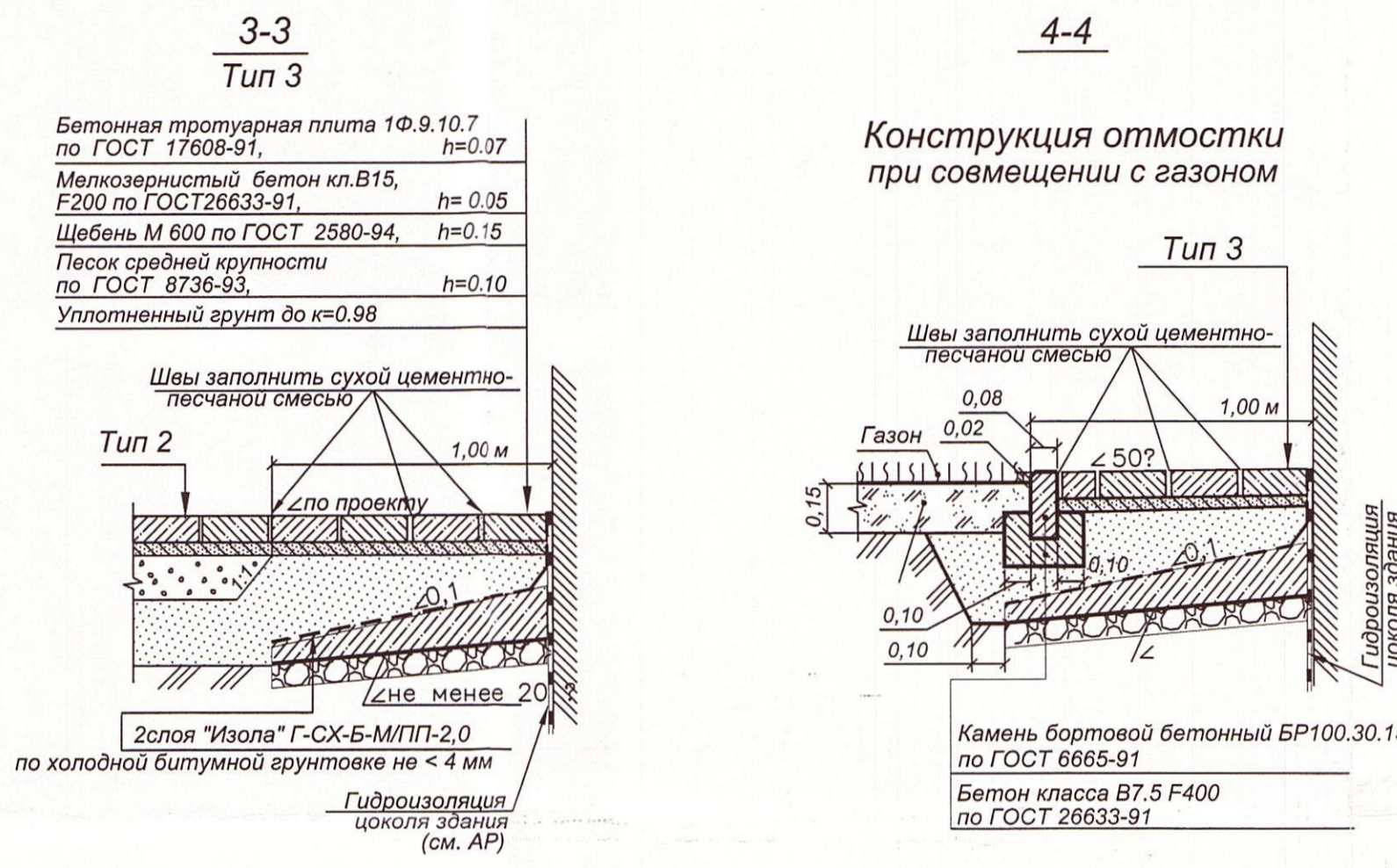
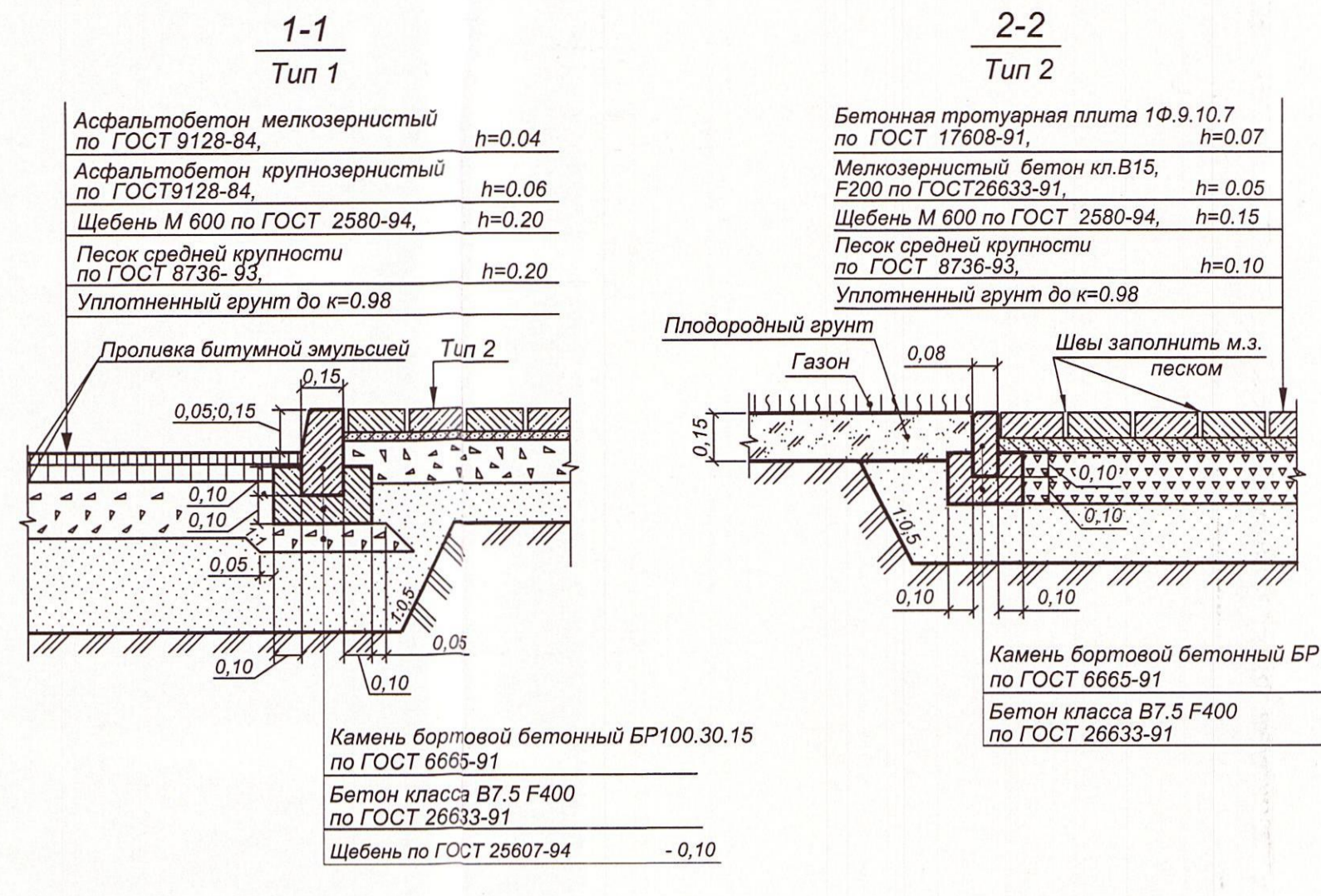
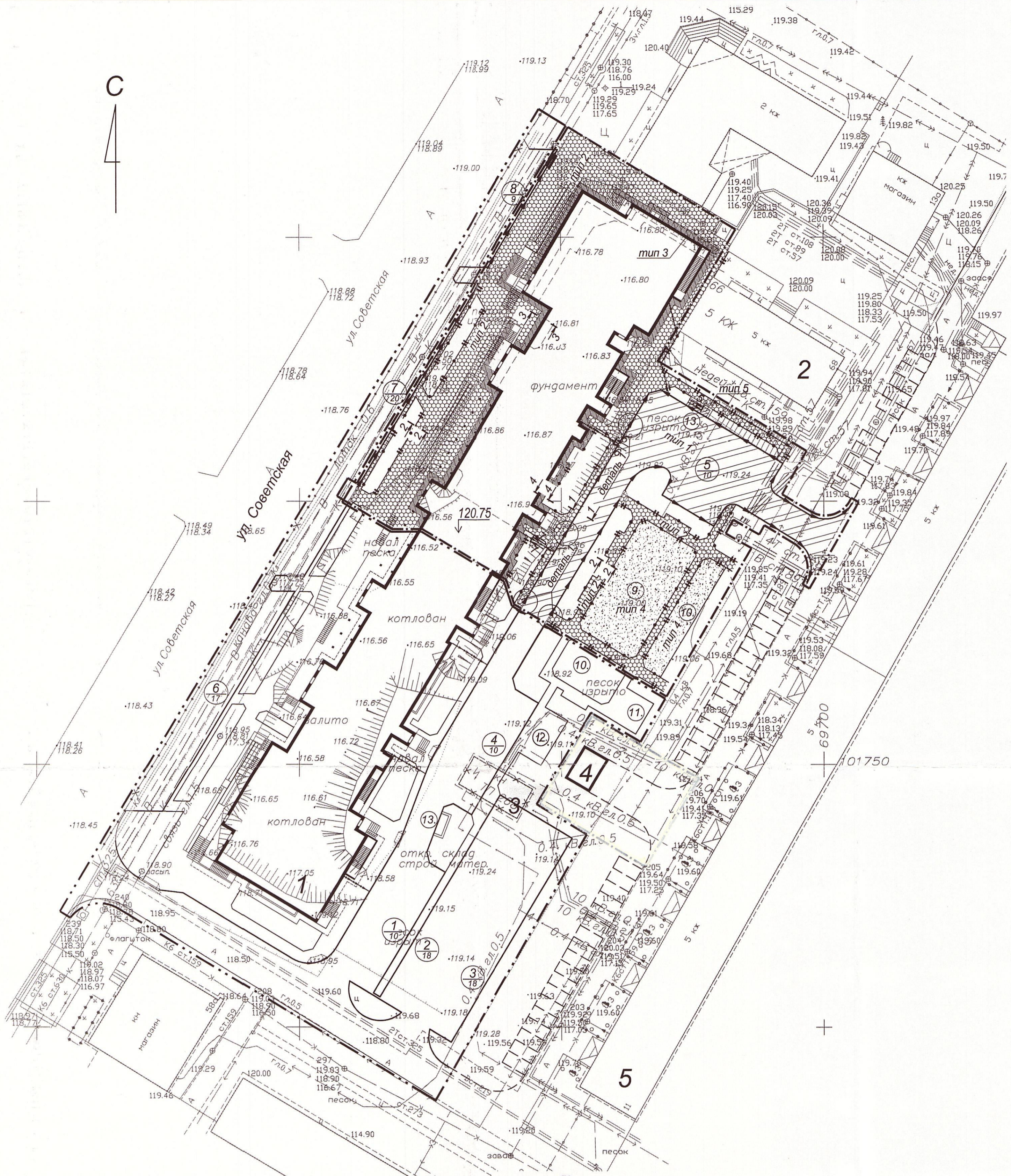
1. При устройстве конструкции дорожной одежды с асфальтобетонным покрытием (тип 1) провести обработку битумной эмульсией из расчета:
 а) поверхности основания - 0,3 л/м²
 б) нижнего слоя асф.-бет. покрытия - 0,4 л/м²
 2. Гидравлическое сечение лотков должно быть не менее DN100. В проекте применены полимербетонные лотки 1000x140x125 с ячеистой дождеприемной решеткой. Общая длина лотков Лобц = 35м.п. В местах пересечения с бордюрами и выхода на проезд - бортовые камни следует разорвать.

01.14.306-00 - ПЗУ-1					
Изм.	Кол.	Лист	Модок.	Подпись	Дата
Гип	Давыдик				09.14
ГАП	Колун				09.14
Архит.	Рубанов				09.14
Н. контр.	Давыдик				09.14

Шестисекционный жилой дом переменной этажности со встроенными помещениями в микрорайоне 3 по ул. Советской в г. Ноябрьске, ЯНАО. **Корректировка.**

Общеплощадочные работы
Этап 1

План покрытый.
М 1:500



В ПРОИЗВОДСТВО РАБОТ
ООО «СКФ-ИНВЕСТ»

10.05.2014 г.

Условные обозначения:
 - граница 1-ого этапа строительства
 - граница 2-ого этапа строительства

Согласовано:
 1. Топоэскизы согласованы в части наличия на ней электрических сетей, находящихся в аренде ОАО «Ростелеком» г. Ноябрьск
 2. Не является согласованием для производства работ.
 Начальник РЭС-1 ЦЭС Приходько В.В.

Сети водоснабжения и водоотведения, принадлежащие на обслуживании ОАО «Севургаз-Ноябрьск» вдоль ул. Советская, мкр. «3» нанесены на топографический снимок в полном объеме. Не является согласованием для производства земляных работ.
 Главный специалист СЭС-1 Н. Роговский
 12.05.2014 г.

Ноябрьский РУС
 ОАО «Ростелеком»
 СОГЛАСОВАНО
 Лицензия ООО «Ростелеком»
 соответствующим лицам
 12.05.2014 г.

32-2014-ИИ.ГЧ

"Шестисекционный жилой дом переменной этажности со встроенными помещениями в микрорайоне 3 по ул. Советской в г. Ноябрьске, ЯНАО"

Изм.	Кол.	Лист	Модок.	Подпись	Дата
Разраб.	Кузнецов А.С.				04.2014
Директор	Родичев В.А.				04.2014
Зам. дир.	Филиппова Н.О.				04.2014
Н. контр.	Русецкая Т.А.				04.2014

Топографический план
М 1:500

Этап 1

Лист 2

Листов 2

ИМ. КОЛ. ЛИСТ. МОДОК. ПОДПИСЬ. ДАТА

ИМ. КОЛ. ЛИСТ. МОДОК. ПОДПИСЬ. ДАТА

Разраб. Шпак 06.12
 Утвердил Подлесный 06.12
 Инсп. ОТК Леонтьев 06.12

Шестисекционный жилой дом переменной этажности со встроенными помещениями в микрорайоне 3 по ул. Советской в г. Ноябрьске, ЯНАО

Топографическая съемка

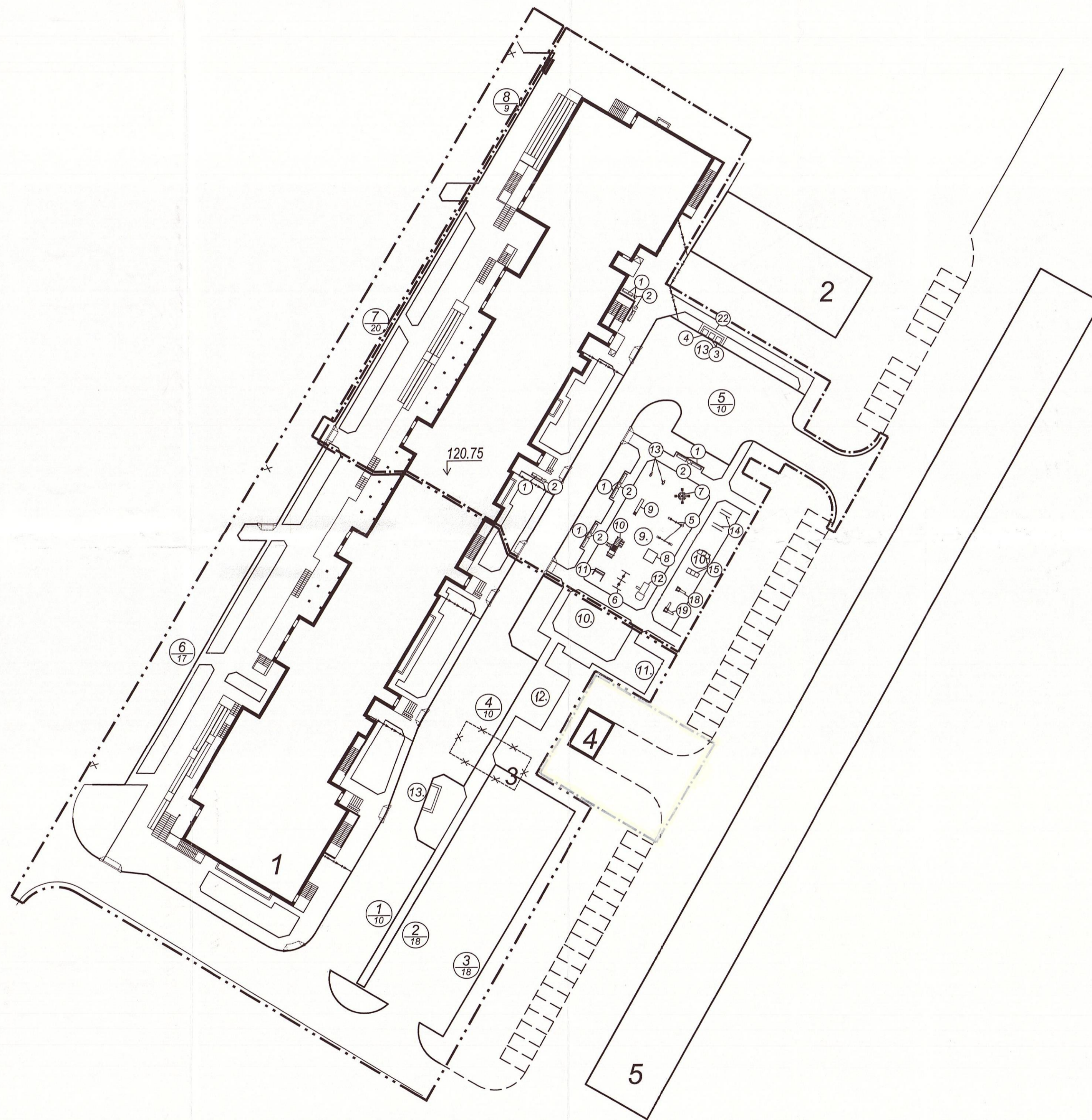
М 1:500

Экспедиция 171

Этап 1

Лист 1

Листов 1



ВЕДОМОСТЬ ЖИЛЫХ И ОБЩЕСТВЕННЫХ
ЗДАНИЙ И СООРУЖЕНИЙ

номер на плане	Наименование и обозначение	этажность	количество			площадь, м²				строительный объем, м³	
			зданий	квартир	зданий	застройки		общая		здания	всего
						зданий	всего	здания	всего		
1	Шестисекционный жилой дом (проект.)	5/7	1	90	186	1501	2998	6882	13927	31757	63563
			1	76	1497	-	7045	-	31806	-	
2	Односекционный жилой дом (сущ.)	5	1	-	-	-	-	-	-	-	-
3	Трансформаторная подстанция (демонтир.)	1	1	-	-	95	95	-	-	-	-
4	Трансформаторная подстанция (проект.)	1	1	-	-	40	40	-	-	-	-
5	Жилой 10-секционный жилой дом (сущ.)	5	1	-	-	-	-	-	-	-	-

ВЕДОМОСТЬ ПЛОЩАДОК

Поз.	Наименование	Кол.	Площадь покрытия	Примечание
1	Парковка на 10 машиномест	1		проект.
2	Парковка на 18 машиномест	1		проект.
3	Парковка на 18 машиномест	1		проект.
4	Парковка на 10 машиномест	1		проект.
5	Парковка на 10 машиномест	1		проект.
6	Парковка на 17 машиномест	1		проект.
7	Парковка на 20 машиномест	1		проект.
8	Парковка на 9 машиномест	1		проект.
9	Детская игровая площадка	1		проект.
10	Площадка для занятий физкультурой и спортом	2		проект.
11	Площадка для отдыха взрослых	1		проект.
12	Площадка для хоз. целей	1		проект.
13	Площадка для сбора ТБО	2		проект.

ВЕДОМОСТЬ МАЛЫХ АРХИТЕКТУРНЫХ ФОРМ И ПЕРЕНОСНЫХ ИЗДЕЛИЙ

Поз.	Обозначение	Наименование	кол. шт.	Примечание
1		Скамейка	9	
2		Урна уличная	6	
3		Контейнер пластиковый	3	
5		Качалка-балансир	2	
6		Качели двухместные	1	
7		Карусель	1	
8		Песочница средняя	1	
9		Горка детская большая	1	
10		Детский игровой комплекс	1	
11		Шведская стенка SM 209	1	
12		Машинка с гимнастическим комплексом	1	
13		Качалка на пружине "Пони"	2	
14		Брусья параллельные	2	
15		Турник трехуровневый	2	
18		Атлетический комплекс	1	
19		Атлетический комплекс	1	
22		Ограждение площадки ТБО	1	

1. Окончательный внешний вид и производителя МАФ определяет заказчик.

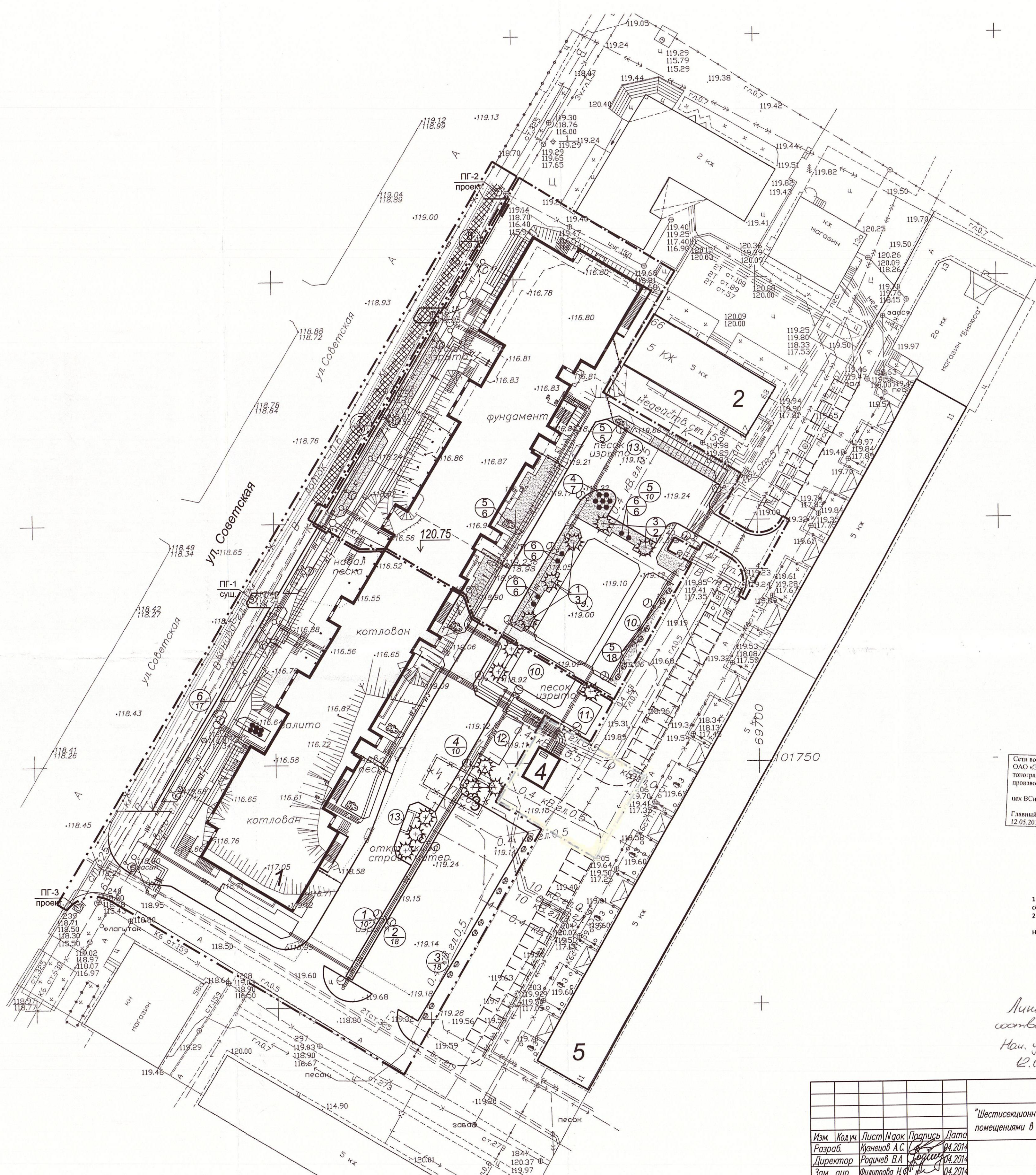
В ПРОИЗВОДСТВО РАБОТ
ООО «СКФ-ИНВЕСТ»
10.05.2016 г.
[Signature]

Условные обозначения:

- - - - - граница 1-ого этапа строительства
- - - - - граница 2-ого этапа строительства

						01.14.306-00 - ПЗУ-1				
						Шестисекционный жилой дом переменной этажности со встроенными помещениями в микрорайоне 3 по ул. Советской в г. Ноябрьске, ЯНАО. Корректировка.				
Изм.	Кол.	Лист	Модок	Подпись	Дата	Общеплощадочные работы Этап 1		Стация	Лист	Листов
ГИП		Давыдик		<i>[Signature]</i>	09.14			П	5	
ГАП		Колун		<i>[Signature]</i>	09.14					
Архит.		Рубанов		<i>[Signature]</i>	09.14	План расположения малых архитектурных форм. М 1:500				
Н. контр.		Давыдик		<i>[Signature]</i>	09.14					





Сети водоснабжения и водоотведения, расположенных на обслуживании ОАО «Энерго-Газ-Ноябрьск» вдоль ул. Советская, мкр. «3» нанесены на топографической схеме в полном объеме. Не является согласованием для производства земляных работ.

И.о. начальника РЭС-1 ЦВЭС Приуралья В.Я. *В.Я. Приуральский*
12.05.2014г.

СОГЛАСОВАНО:
1. Топоэлемента согласована в части наличия на ней электрических сетей, находящихся в ведении ОАО «Энерго-Газ-Ноябрьск».
2. Не является согласованием для производства работ.

Начальник РЭС-1 ЦВЭС Приуралья В.Я. *В.Я. Приуральский*
12.05.2014г.

ДОВЕРЬСКИЙ РУС
ОАО «РОСТЕЛЕКОМ»
СОГЛАСОВАНО
Линии связи ОАО «Ростелеком»
соответствуют плану
Нам. ул. ул. 74а 7 *В.Я. Приуральский*
12.05.2014г.

32-2014-ИИ.ГЧ			
"Шестисекционный жилой дом переменной этажности со встроенными помещениями в микрорайоне 3 по ул. Советская в г. Ноябрьске, ЯНАО"			
Изм.	Кодик.	Лист	Модок.
Разраб.	Кунаев А.С.	04.2014	
Директор	Родичев В.А.	04.2014	
Зам. дир.	Филипова Н.Ф.	04.2014	
Н.контр.	Русаева Т.А.	04.2014	
Топографический план М 1:500		Стадия	Лист
		РД/ПД	2 / 2
		ЗАО "НЕДРА"	

Шестисекционный жилой дом переменной этажности со встроенными помещениями в микрорайоне 3 по ул. Советской в г. Ноябрьске, ЯНАО			
Изм.	Кодик.	Лист	Модок.
Разраб.	Шпак	06.12	
Утвердил	Подлесный	06.12	
Испол. ОТК	Леонтьев	06.12	
Топографическая съемка		Стадия	Лист
		1	1
М 1:500		Экспедиция 171	

ВЕДОМОСТЬ ЖИЛЫХ И ОБЩЕСТВЕННЫХ ЗДАНИЙ И СООРУЖЕНИЙ

номер по плану	Наименование и обозначение	этажность	количество		площадь, м²				строительный объем, м³			
			зданий	квартир	застройки		общая		здания	всего		
					здания	всего	здания	всего				
1	Шестисекционный жилой дом (проект)	1й этап 2й этап	5/7	1	90 76	166	1501 1497	2998	6882 7045	13927	31757 31806	63563
2	Односекционный жилой дом (сущ.)	5	1	-	-	-	-	-	-	-	-	-
3	Трансформаторная подстанция (демонтир.)	1	1	-	-	95	95	-	-	-	-	-
4	Трансформаторная подстанция (проект)	1	1	-	-	40	40	-	-	-	-	-
5	Жилой 10-секционный жилой дом (сущ.)	5	1	-	-	-	-	-	-	-	-	-

ВЕДОМОСТЬ ПЛОЩАДОК

Поз.	Наименование	Кол.	Площадь покрытия	Примечание
1	Парковка на 10 машиномест	1		проект.
2	Парковка на 18 машиномест	1		проект.
3	Парковка на 18 машиномест	1		проект.
4	Парковка на 10 машиномест	1		проект.
5	Парковка на 10 машиномест	1		проект.
6	Парковка на 17 машиномест	1		проект.
7	Парковка на 20 машиномест	1		проект.
8	Парковка на 9 машиномест	1		проект.
9	Детская игровая площадка	1		проект.
10	Площадка для занятий физкультурой и спортом	2		проект.
11	Площадка для отдыха взрослых	1		проект.
12	Площадка для хоз. целей	1		проект.
13	Площадка для сбора ТБО	2		проект.

ВЕДОМОСТЬ ЭЛЕМЕНТОВ ОЗЕЛЕНЕНИЯ

Поз.	Наименование породы или вида насаждения	Возр. лет	Кол-во	Примечание
Деревья хвойные:		группа	шт.	
1	Кедр сибирский	II гр.	3	Подготовка посадочных мест вручную, с добавлением 50% растительной земли.
3	Лиственница	II гр.	2	Посадка с комом 0,8x0,8x0,6 м.
4	Пихта бальзамическая	II гр.	7	Посадка с комом 0,5x0,5x0,6 м.
Кустарники лиственные:				
5	Шиповник		3-4	29
Кустарники хвойные:				
6	Можжевельник		3-4	18
7	Газон обыкновенный, м² (норма высева семян 2 кг. на 100 м²)		-	501
				Мятлик луговой - 50%
				Лисохвост полевой - 25%
				Пушица - 25%

ВЕДОМОСТЬ РАЗБОРКИ

Поз.	Наименование	Тип	Площадь покрытия	Марка борт. камня, длина, м	Примечание
1	Тротуар	2	150 м²	---	

В ПРОИЗВОДСТВО РАБОТ
ООО «СКФ-ИНВЕСТ»
10.05.2014 г.

01.14.306-00 - ПЗУ-1			
Шестисекционный жилой дом переменной этажности со встроенными помещениями в микрорайоне 3 по ул. Советской в г. Ноябрьске, ЯНАО. Корректировка			
Изм.	Кодик.	Лист	Модок.
ГМП	Давыдик	09.14	
ГАП	Колун	09.14	
Архит.	Рубанов	09.14	
Н. контр.	Давыдик	09.14	
Общеплощадочные работы Этап 1		Стадия	Лист
		П	6
План озеленения. План разборки. М 1:500.		ФЕЛИКС	

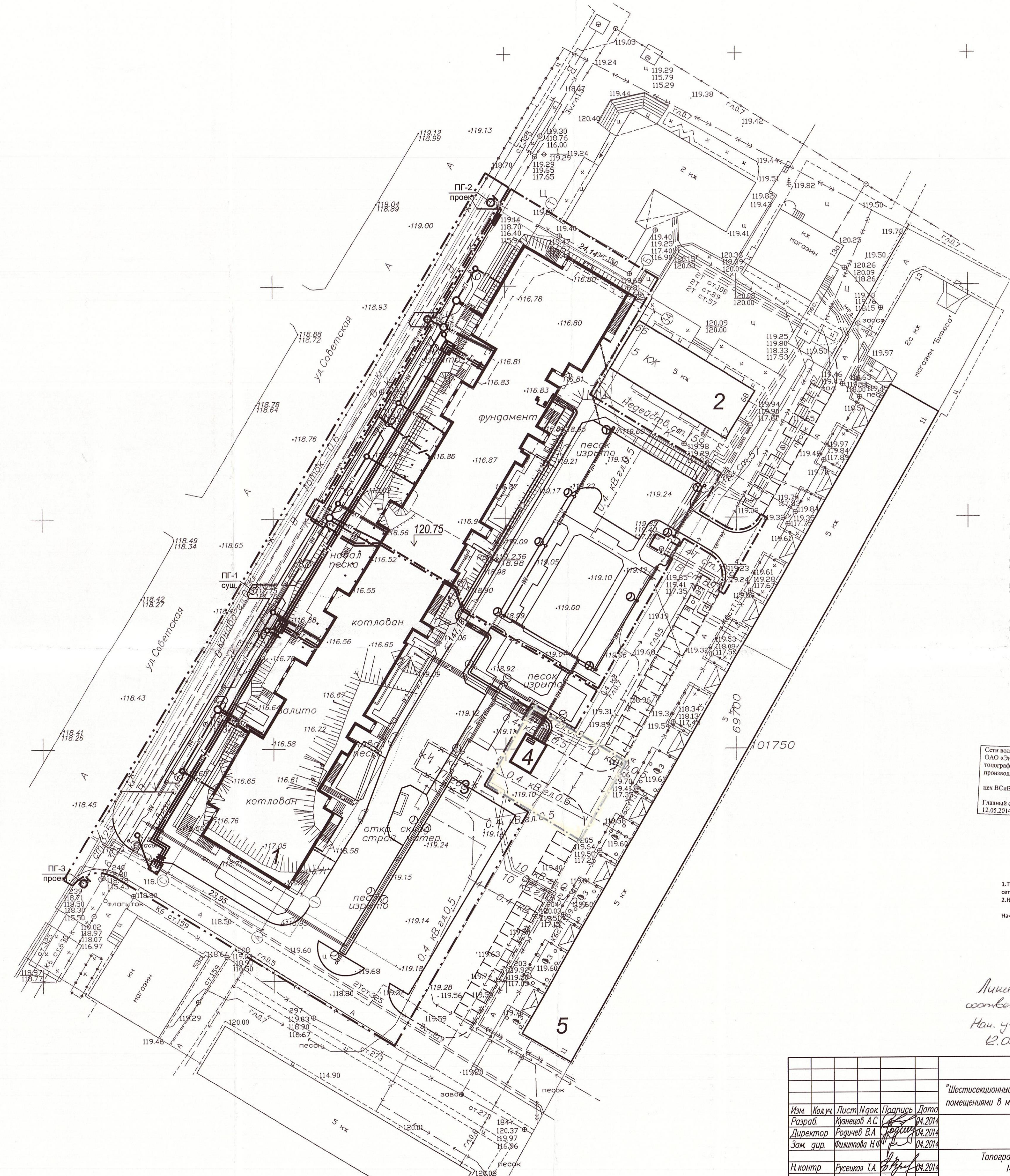


ВЕДОМОСТЬ ЖИЛЫХ И ОБЩЕСТВЕННЫХ ЗДАНИЙ И СООРУЖЕНИЙ

номер на плане	Наименование и обозначение	этажность	количество		площадь, м²		строительный объем, м³	
			зданий	квартир	зданий	общая	зданий	всего
1	Шестисекционный жилой дом.(проект.)	1й этап	5/7	90	1501	6882	31757	63563
		2й этап	5/7	76	1497	7045	31806	
2	Односекционный жилой дом. (суш.)	5	1	-	-	-	-	-
3	Трансформаторная подстанция. (демонтир.)	1	1	-	95	95	-	-
4	Трансформаторная подстанция. (проект.)	1	1	-	40	40	-	-
5	Жилой 10-секционный жилой дом. (суш.)	5	1	-	-	-	-	-

УСЛОВНЫЕ ОБОЗНАЧЕНИЯ

Обозначение	Наименование
Проектируемые сети	
—В1—	Водопровод хоз.-питьевой (среднего давления)
—Т—	Теплотрасса
—К1—	Канализация хоз.-фекальная
—W3—	Кабельная линия 0,4 кВ
—W4—	Кабельная линия наружного освещения
○	Опора наружного освещения
—/—/—	Кабель связи



Сети водоснабжения и водоотведения, находящиеся на обслуживании ОАО «Энерго-Газ-Ноябрьск» вдоль ул. Советская, мкр. «3» являются на топографический съемке в полном объеме. Не является согласованием для производства земляных работ.

И.И. Роговский
Главный специалист (С.И.С.)
12.05.2014г.



СГЛАСОВАНО:
1.Топоэлемента согласована в части указания на ней электрических сетей, находящихся в зоне действия ОАО «Энерго-Газ-Ноябрьск»
2. Не является согласованием для производства работ.

Начальник РЭС-1 ЦВЭС Пронин В.В.
12.05.2014

Ноябрьский РУС
ОАО «Ростелеком»
СГЛАСОВАНО
Линии связи ОАО «Ростелеком» соответствуют плану.
Нам. ул. ул. 74 и 7
12.05.2014г.

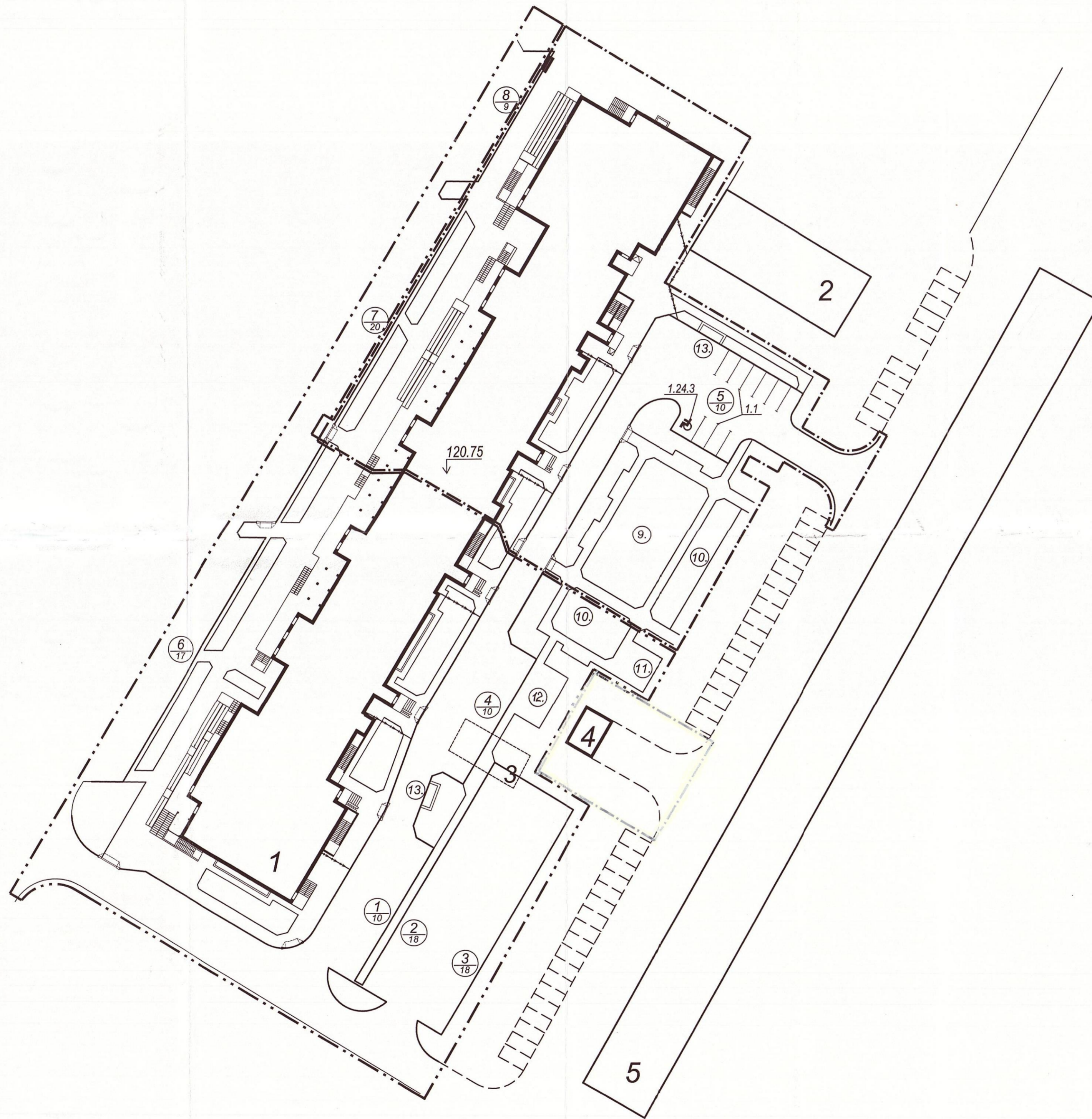
32-2014-ИИ.ГЧ		"Шестисекционный жилой дом переменной этажности со встроенными помещениями в микрорайоне 3 по ул. Советская в г. Ноябрьск, ЯНАО"	
Изм.	Кол.	Лист	Листов
Разработ.	Кузнецов А.С.	04	2014
Директор	Розичев В.А.	04	2014
Зам. дир.	Филиппова Н.В.	04	2014
Н.контр.	Русакова Г.А.	04	2014
Топографический план		М 1:500	
		ЗАО "НЕДРА"	

В ПРОИЗВОДСТВО РАБОТ
ООО «СКФ-ИНВЕСТ»
10.05.2014

"Шестисекционный жилой дом переменной этажности со встроенными помещениями в микрорайоне "3" по ул. Советской в г. Ноябрьск"		Инженерно-геодезические изыскания	
Изм.	Кол.	Лист	Листов
Разработал	Борисевич	11	10
Топографический план		М 1:500	
		ООО "ФЕЛИКС"	
Н.контр.	Николайчук	11	10
Утвердил	Орлов	11	10

01.14.306-00 - ПЗУ-1		Шестисекционный жилой дом переменной этажности со встроенными помещениями в микрорайоне 3 по ул. Советской в г. Ноябрьск, ЯНАО. Корректировка.	
Изм.	Кол.	Лист	Листов
ГИП	Давыдик	09	14
ГАП	Колун	09	14
Архит.	Рубанов	09	14
Н.контр.	Давыдик	09	14
Общеплощадочные работы		Этап 1	
		П 7	
Сводный план инженерных сетей.		М 1:500	
		ФЕЛИКС	

Условные обозначения:
- граница 1-ого этапа строительства
- граница 2-ого этапа строительства

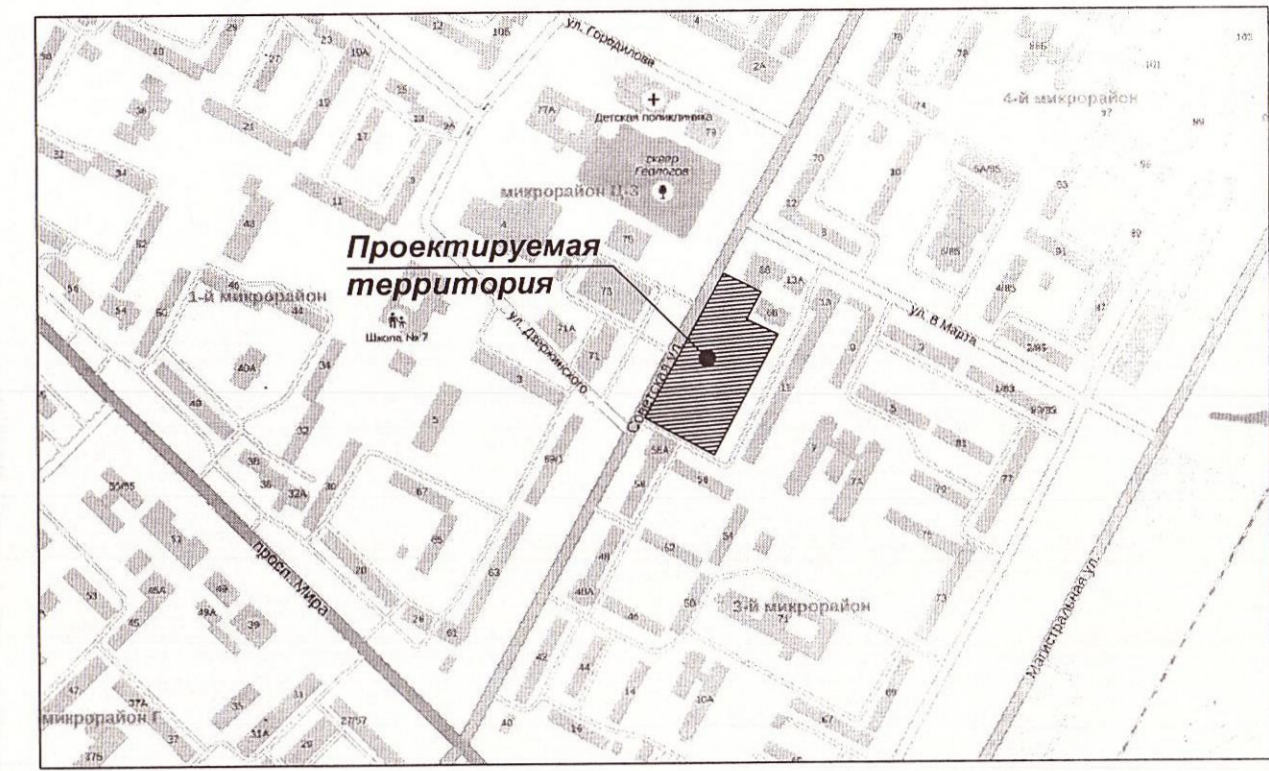


Условные обозначения:

- граница 1-ого этапа строительства
- граница 2-ого этапа строительства
- порядковый номер автостоянки
- количество машиномест



СИТУАЦИОННАЯ СХЕМА



ВЕДОМОСТЬ ЖИЛЫХ И ОБЩЕСТВЕННЫХ ЗДАНИЙ И СООРУЖЕНИЙ

номер на плане	Наименование и обозначение	этажность	количество		площадь, м²				строительный объем, м³	
			зданий	квартир	застройки		общая		здания	всего
					здания	всего	здания	всего		
1	Шестисекционный жилой дом (проект.)	1й этап 5/7 2й этап 5/7	1	90	1501	2998	6882	13927	31757	63563
2	Односекционный жилой дом (сущ.)	5	1	-	-	-	-	-	-	-
3	Трансформаторная подстанция (демонтир.)	1	1	-	95	95	-	-	-	-
4	Трансформаторная подстанция (проект.)	1	1	-	40	40	-	-	-	-
5	Жилой 10-секционный жилой дом (сущ.)	5	1	-	-	-	-	-	-	-

ВЕДОМОСТЬ ПЛОЩАДОК

Поз.	Наименование	Кол.	Площадь покрытия	Примечание
1.	Парковка на 10 машиномест	1		проект.
2.	Парковка на 18 машиномест	1		проект.
3.	Парковка на 18 машиномест	1		проект.
4.	Парковка на 10 машиномест	1		проект.
5.	Парковка на 10 машиномест	1		проект.
6.	Парковка на 17 машиномест	1		проект.
7.	Парковка на 20 машиномест	1		проект.
8.	Парковка на 9 машиномест	1		проект.
9.	Детская игровая площадка	1		проект.
10.	Площадка для занятий физкультурой и спортом	2		проект.
11.	Площадка для отдыха взрослых	1		проект.
12.	Площадка для хоз. целей	1		проект.
13.	Площадка для сбора ТБО	2		проект.

ВЕДОМОСТЬ ОБЪЕМОВ РАБОТ

Наименование работ	№ по ГОСТ	Количество
3. Нанесение дорожной разметки по ГОСТ Р 51256-99:		
	м.п.	1.1
	шт.	1.24.3

В ПРОИЗВОДСТВО РАБОТ
ООО «СКФ-ИНВЕСТ»
10.05.2016 г.

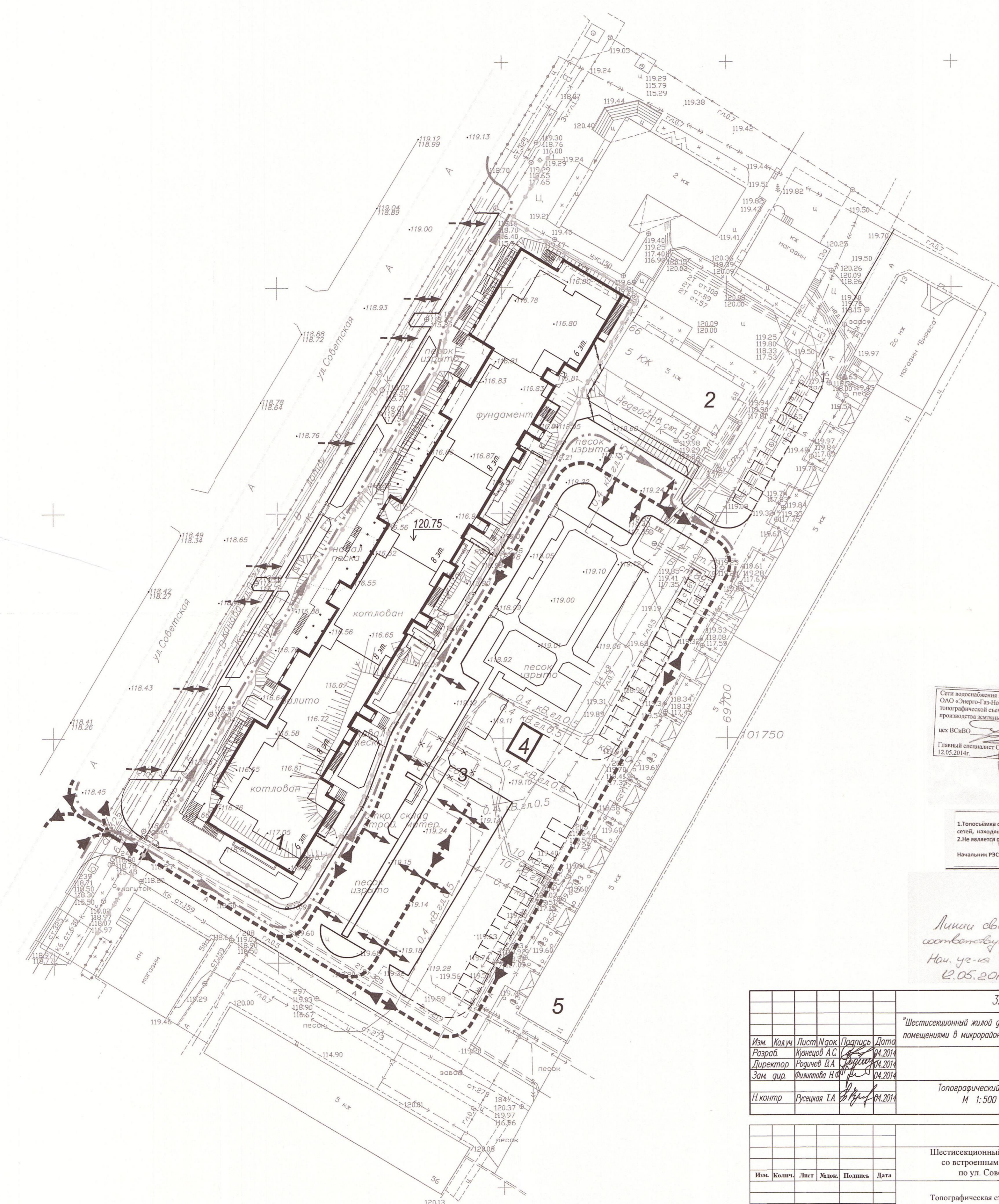
01.14.306-00 - ПЗУ-1						
Шестисекционный жилой дом переменной этажности со встроенными помещениями в микрорайоне 3 по ул. Советской в г. Ноябрьске, ЯНАО. Корректировка.						
Изм.	Кол.	Лист	Подпись	Дата	Страницы	
ГПИ	Давыдик			09.14	Общеплощадочные работы Этап 1	
ГАП	Колун			09.14		
Архит.	Рубанов			09.14		
План организации дорожного движения. М 1:500					П	8





ВЕДОМОСТЬ ЖИЛЫХ И ОБЩЕСТВЕННЫХ ЗДАНИЙ И СООРУЖЕНИЙ

номер на плане	Наименование и обозначение	этажность	количество		площадь, м ²		строительный объем, м ³	
			зданий	квартир	здания	общая	здания	всего
1	Шестисекционный жилой дом (проект)	5/7	1	90	1501	6882	31757	63563
2	Односекционный жилой дом (сущ.)	5	1	-	1497	7045	31806	-
3	Трансформаторная подстанция (демонт.)	1	1	-	95	95	-	-
4	Трансформаторная подстанция (проект)	1	1	-	40	40	-	-
5	Жилой 10-секционный жилой дом (сущ.)	5	1	-	-	-	-	-



Сети водоснабжения и водоотведения, находящиеся на обслуживании ОАО «Энерго-Газ-Ноябрьск» вдоль ул. Советская, мкр. «3» нанесены на топографическую съемку в полном объеме. Не является согласованной для производства земляных работ.

Исполнитель: [Signature]
Главный специалист СЭС: [Signature] Е.И. Роговский
12.05.2014г.

СГЛАСОВАНО:
1. Топографическая съемка согласована в части наличия на ней электрических сетей, находящихся в ведении ОАО «Энерго-Газ-Ноябрьск»
2. Не является согласованной для производства работ.

Начальник РЭС-1 ЦЭС: [Signature] Приходько В.А.
12.05.2014г.

Ноябрьский РУС
ОАО «Ростелеком»
СОГЛАСОВАНО
Лицензия связи ОАО «Ростелеком»
соответствует плану
Нам. ул. - 121 74 и 7 [Signature] В.О.С. 2014г.

В ПРОИЗВОДСТВО РАБОТ
ООО «СКФ-ИНВЕСТ»
10.05.2016г.

Проект выполнен на электронной копии топографического плана, выполненного ЗАО «Недра» в августе 2014 года.
ГИП [Signature] Ефременко А.М.

32-2014-ИИ.ГЧ				
"Шестисекционный жилой дом переменной этажности со встроенными помещениями в микрорайоне 3 по ул. Советская в г. Ноябрьске, ЯНО"				
Изм.	Кол.	Лист	Наим.	Дата
Разраб.	Кузнецов А.С.	04	04.2014	
Директор	Рощин В.А.	04	04.2014	
Зам. дир.	Филиппов Н.Ф.	04	04.2014	
Н.контр.	Резцова Т.А.	04	04.2014	
Топографический план М 1:500			Статус	Лист
			РДПД	2
			Листов	2
			ЗАО "НЕДРА"	

Шестисекционный жилой дом переменной этажности со встроенными помещениями в микрорайоне 3 по ул. Советской в г. Ноябрьске, ЯНО				
Изм.	Кол.	Лист	Наим.	Дата
Разраб.	Шлак	06	06.12	
Утвердил	Подлесный	06	06.12	
Инсп. ОТК	Леонтьев	06	06.12	
Топографическая съемка М 1:500			Статус	Лист
			1	1
			Экспедиция 171	

01.14.306-00 - ПЗУ-1				
Шестисекционный жилой дом переменной этажности со встроенными помещениями в микрорайоне 3 по ул. Советской в г. Ноябрьске, ЯНО. Корректировка.				
Изм.	Кол.	Лист	Наим.	Дата
1	-	нов. 45-15	[Signature]	08.15
ГИП	Ефременко	08	08.15	
ГАП	Ефременко	08	08.15	
Архит.	Рубанов	08	08.15	
Н.контр.	Ефременко	08	08.15	
Общеплощадочные работы Этап 1			Статус	Лист
			П	9
Схема движения транспорта и пешеходов			ФЕЛИКС	
Формат А1				

Условные обозначения:
 - ось и направление движения автотранспорта
 - ось и направление движения пожарных автомобилей
 - ось и направление движения пешеходов

Изд. по л. 1. Подпись и дата. Взам. Инв. №.