

ООО «СК ФЕЛИКС»

г. Москва, ул. Введенского, д.1, стр.1

**Шестисекционный жилой дом переменной
этажности со встроенными помещениями
по адресу: Ямало-Ненецкий автономный округ,
город Ноябрьск, микрорайон 3, ул. Советская.**

ПРОЕКТНАЯ ДОКУМЕНТАЦИЯ

Раздел 2. «Схема планировочной организации земельного участка».

Этап 2

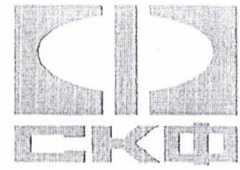
01.14.306-00-ПЗУ-2

2015

В ПРОИЗВОДСТВО РАБОТ
ООО «СКФ-ИНВЕСТ»

« 10 » _____ 20 16 г.

(Подпись) — /А.М. Клоков/



ООО «СК ФЕЛИКС»

г. Москва, ул. Введенского, д.1, стр.1

Шестисекционный жилой дом переменной
этажности со встроенными помещениями
по адресу: Ямало-Ненецкий автономный округ,
город Ноябрьск, микрорайон 3, ул. Советская.

ПРОЕКТНАЯ ДОКУМЕНТАЦИЯ

Раздел 2. «Схема планировочной организации земельного участка».

Этап 2

01.14.306-00-ПЗУ-2

Главный инженер проекта



Н.К. Галнев

2015

В ПРОИЗВОДСТВО РАБОТ
ООО «СКФ-ИНВЕСТ»

« 10 » 05 2016 г.

№1 -



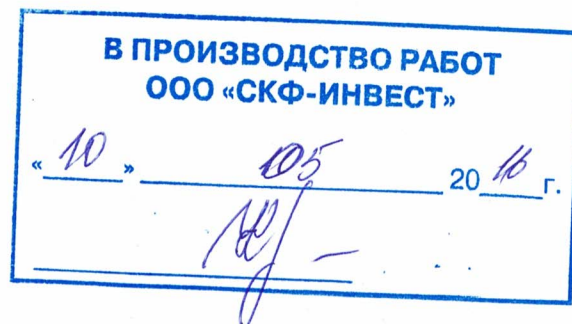
«Шестисекционный жилой дом переменной этажности со встроенными помещениями в микрорайоне 3 по ул. Советской в г. Ноябрьске, ЯНАО». Корректировка

ПРОЕКТНАЯ ДОКУМЕНТАЦИЯ

Раздел 2. «Схема планировочной организации земельного участка». Этап 2

01-14-306-00-ПЗУ-2

Том 2.2



ООО «ФЕЛИКС»
РБ, 220088, г. Минск
ул. Смоленская 15, офис 202
тел.: +375 (17) 233 92 16
факс: +375 (17) 2100 801
www.felix.by info@felix.by

Г. МИНСК 2014 ГОД

СООО «Феликс»

*Шестисекционный жилой дом переменной
этажности со встроенными помещениями в
микрорайоне 3 по ул. Советской в
г. Ноябрьске, ЯНАО. Корректировка.*

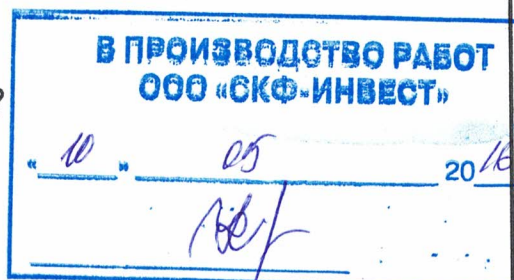
ПРОЕКТНАЯ ДОКУМЕНТАЦИЯ

Раздел 2

«Схема планировочной организации земельного участка». Этап 2.

01.14.306-00-ПЗУ-2

Том 2.2



Заместитель генерального
директора по проектированию

Д.Л. Космачев

Главный инженер проекта

М.М. Давыдик

Г. Минск
2014

Взам. инв. №

Подпись и дата

Инв. № подл.

« 10 » 05 20 10 г.

№1 —

Содержание раздела:

1. Текстовая часть:

- а) характеристика земельного участка, предоставленного для размещения объекта капитального строительства.
- б) обоснование границ санитарно-защитных зон объектов капитального строительства в пределах границ земельного участка - в случае необходимости определения указанных зон в соответствии с законодательством Российской Федерации.
- в) обоснование планировочной организации земельного участка в соответствии с градостроительным и техническим регламентами либо документами об использовании земельного участка (если на земельный участок не распространяется действие градостроительного регламента или в отношении его не устанавливается градостроительный регламент).
- г) технико-экономические показатели земельного участка, предоставленного для размещения объекта капитального строительства.
- д) обоснование решений по инженерной подготовке территории, в том числе решений по инженерной защите территории и объектов капитального строительства от последствий опасных геологических процессов, паводковых, поверхностных и грунтовых вод.
- е) описание организации рельефа вертикальной планировкой.
- ж) описание решений по благоустройству территории.
- з) зонирование территории земельного участка, предоставленного для размещения объекта капитального строительства, обоснование функционального назначения и принципиальной схемы размещения зон, обоснование размещения зданий и сооружений (основного, вспомогательного, подсобного, складского и обслуживающего назначения) объектов капитального строительства - для объектов производственного назначения.
- и) обоснование схем транспортных коммуникаций, обеспечивающих внешние и внутренние (в том числе межцеховые) грузоперевозки, - для объектов производственного назначения.
- к) характеристику и технические показатели транспортных коммуникаций (при наличии таких коммуникаций) - для объектов производственного назначения:

 - л) обоснование схем транспортных коммуникаций, обеспечивающих внешний и внутренний подъезд к объекту капитального строительства, - для объектов непромышленного назначения.
 - м) нормативные документы, использованные при разработке раздела.

Взам. инв. №	
Подпись и дата	
Инв. № подл.	

1	—	зам.	КС-15	08.15	
Изм.	Колич.	Лист	№ док	Подпись	Дата
Нач. пр. отд		Космачев			08.15
ГИП		Ефременко			08.15
ГАП		Ефременко			08.15
Архит.		Рибанов			08.15
Н. контр.		Ефременко			08.15

01.14.306-00-ПЗУ-2

Текстовая часть

Стадия	Лист	Листов
П	1	5
 ФЕЛИКС		

**В ПРОИЗВОДСТВО РАБОТ
ООО «СКО-ИНВЕСТ»**

« 10 » 05 20 16 г.

В.И.

2. Графическая часть:

1. Генеральный план
2. План организации рельефа
3. План земляных масс
4. План покрытий
5. План расположения малых архитектурных форм
6. План озеленения. План разборки
7. Сводный план инженерных сетей.
8. План организации дорожного движения. М 1:500
9. Схема движения транспорта и пешеходов

1. Текстовая часть:

а) характеристика земельного участка, предоставленного для размещения объекта капитального строительства:

Участок площадью 1,2 га. (в общих границах производства работ; для 1-ого этапа - 0,4750га) для строительства многоквартирного жилого дома расположен в микрорайоне «З» по ул. Советской в г. Ноябрьск, ЯНАО.

На участке расположена трансформаторная подстанция. Под пятном проектируемого жилого дома находится котлован и существующий фундамент. Территорию оакаймляют существующие сети водопровода, канализации, теплотрассы, сети связи и освещения. Часть коммуникаций находится в границах землеотвода. По периметру проектируемой территории располагается деревянный забор, ограждающий строительную площадку. Зелёные насаждения отсутствуют.

Рельеф участка ровный с незначительным уклоном в северо-западном направлении. Абсолютные отметки площадки колеблются в пределах 118.37 - 119.89. Условия поверхностного стока удовлетворительные.

б) обоснование границ санитарно-защитных зон объектов капитального строительства в пределах границ земельного участка - в случае необходимости определения указанных зон в соответствии с законодательством Российской Федерации:

Санитарно-защитные зоны объектов капитального строительства в пределах границ земельного участка не определяются - отсутствуют.

в) обоснование планировочной организации земельного участка в

Взам. инв. №	
Подпись и дата	
Инв. № подл.	

Изм.	Кол.	Лист	№ док	Подпись	Дата	01.14.306-00-ПЗУ-2	Лист 2
1	-	32н.	45-15	<i>В.И.</i>	08.15		

соответствии с градостроительным и техническим регламентами либо документами об использовании земельного участка (если на земельный участок не распространяется действие градостроительного регламента или в отношении его не устанавливается градостроительный регламент):

В соответствии с градостроительным регламентом, земельный участок, отведенный под объекты капитального строительства, располагается в жилой зоне на межмагистральной территории. В соответствии с этим, на участке допустимо размещать жилье и объекты повседневного обслуживания. Стоянки для постоянного хранения автомобилей предусмотрены в гаражах-стоянках в коммунальной зоне в нормативной пешеходной доступности.

г) технико-экономические показатели земельного участка, предоставленного для размещения объекта капитального строительства:

В соответствии с ГПЗУ, площадь участка в границах землеотвода составляет 9977 м².

Корректировка раздела в соответствии с заданием на корректировку предусматривает:

-разделение объекта на два этапа строительства. Под первый этап (строительство жилых секций и встроенных помещений в осях 18-34) попадает 4379 м² от участка землеотвода, под второй (строительство жилых секций и встроенных помещений в осях 1-17) попадает 5598 м² от участка землеотвода.

-устройство единой входной платформы вместо отдельных крылец на фасаде 34-1

-видоизменение входных групп со стороны фасада 1-34 (дворового).

Технико-экономические показатели

Наименование	До корректировки, м ²	После корректировки, м ²		
		Общие	В т.ч. 1й этап	В т.ч. 2й этап
1. Площадь участка в границах работ - в т.ч. в границах ГПЗУ	10300 9977	12000 9977	4750 4379	7250 5598
2. Площадь застройки - в т.ч. в границах ГПЗУ	2998,77 2998,77	2998 2998	1501 1501	1497 1497
3. Площадь твердых покрытий - в т.ч. в границах ГПЗУ	5579 5258	6900 5251	2338 2075	4562 3176
4. Площадь озеленения - в т.ч. в границах ГПЗУ	1452 1720*	2102 1728	911 803	1191 925
5. Количество машиномест - в т.ч. в границах ГПЗУ	122 66	112 66	10 10	102 56

Инв. № подл. Подпись и дата. Взам. инв. №

**В ПРОИЗВОДСТВО РАБОТ
ООО «СКФ-ИНВЕСТ»**
« 10 » 05 2016 г.
[Подпись]

д) обоснование решений по инженерной подготовке территории, в том числе решений по инженерной защите территории и объектов капитального строительства от последствий опасных геологических процессов, паводковых, поверхностных и грунтовых вод:

Решения по инженерной подготовке территории обусловлены исходными характеристиками земельного участка и заданием на проектирование, техническими данными и технологическими требованиями эксплуатируемых объектов. Но одновременно с тем они сохраняют существующую схему и направление движения талых и ливневых вод и не нарушают сложившийся характер рельефа. Для повышения стойкости планируемой территории к разрушающему воздействию внешней среды осуществляется посев трав на

озеленяемых участках (привозка плодородного грунта для устройства газона).

Проектируемая территория не находится в зоне опасных геологических процессов, паводковых, поверхностных и грунтовых вод, а потому не требуются особые решения по инженерной защите территории и объектов капитального строительства.

е) описание организации рельефа вертикальной планировкой:

- Проектом организации рельефа предусмотрено обеспечение нормативных уклонов вдоль проездов, тротуаров, дорожек и площадок для отвода поверхностных вод с территории участка с последующим сбросом на проезжую часть ул. Советская (согласно ГПЗУ) Планировка также обеспечивает уклоны от стен и фундаментов зданий, необходимые для стока атмосферных вод.

ж) описание решений по благоустройству территории:

Благоустройство территории включает:

- организацию подъездов, проездов и автостоянок;
- формирование сети пешеходных тротуаров и дорожек;
- устройство детских площадок, площадок для отдыха взрослого населения, для занятия спортом и для хозяйственных нужд;
- озеленение территории, устройство обыкновенного газона;
- площадки оборудуются малыми архитектурными формами.

Проектом благоустройства участка предусмотрены мероприятия по обеспечению безбарьерного передвижения лиц с нарушениями опорно-двигательного аппарата.

з) зонирование территории земельного участка, предоставленного для размещения объекта капитального строительства, обоснование функционального назначения и принципиальной схемы размещения зон, обоснование размещения зданий и сооружений (основного, вспомогательного, подсобного, складского и обслуживающего назначения) объектов капитального строительства - для объектов производственного назначения:

Не требуется - объект непроизводственного назначения.

и) обоснование схем транспортных коммуникаций, обеспечивающих внешние и

Инв. № подл. Подпись и дата. Взам. инв. №

Изм.	Кол-во	Лист	№ док	Подпись	Дата
1	-	нов.	45-15	В.И.И.	08.15

01.14.306-00-ПЗУ-2

Лист
4

**В ПРОИЗВОДСТВО РАБОТ
ООО «СКФ-ИНВЕСТ»**

« 10 » 05 20 10 г.

И.И.И.

внутренние (в том числе межцеховые) грузоперевозки, - для объектов производственного назначения:

Не требуется - объект непроизводственного назначения.

к) характеристику и технические показатели транспортных коммуникаций (при наличии таких коммуникаций) - для объектов производственного назначения:

Не требуется - объект непроизводственного назначения.

л) обоснование схем транспортных коммуникаций, обеспечивающих внешний и внутренний подъезд к объекту капитального строительства, - для объектов непроизводственного назначения:

Для проезда индивидуального, обслуживающего и пр. автотранспорта на придомовую территорию используется существующий проезд. Вдоль здания для проезда автотранспорта предусмотрен проезд шириной 5,5 м. с асфальтобетонным покрытием. В общую систему проездов включены открытые парковки, размещаемые вдоль проезжей части и на обособленных площадках в границах дворовой территории. Проезд обслуживающего автотранспорта, пожарных машин и карет скорой помощи вдоль фасада со стороны ул. Советской осуществляется по тротуару шириной 3 м. на усиленном основании.

м) нормативные документы, использованные при разработке раздела:

СП 42.13330.2011

«Градостроительство. Планировка и застройка городских и сельских поселений.»

СП 54.13330.2011

«Здания жилые многоквартирные.»

СП 4.13130.2013

«Системы противопожарной защиты. Ограничение распространения пожара на объектах защиты. Требования к объемно-планировочным и конструктивным решениям.»

СП 59.13330.2012

«Доступность зданий и сооружений для маломобильных групп населения.»

**В ПРОИЗВОДСТВО РАБОТ
ООО «СКФ-ИНВЕСТ»**

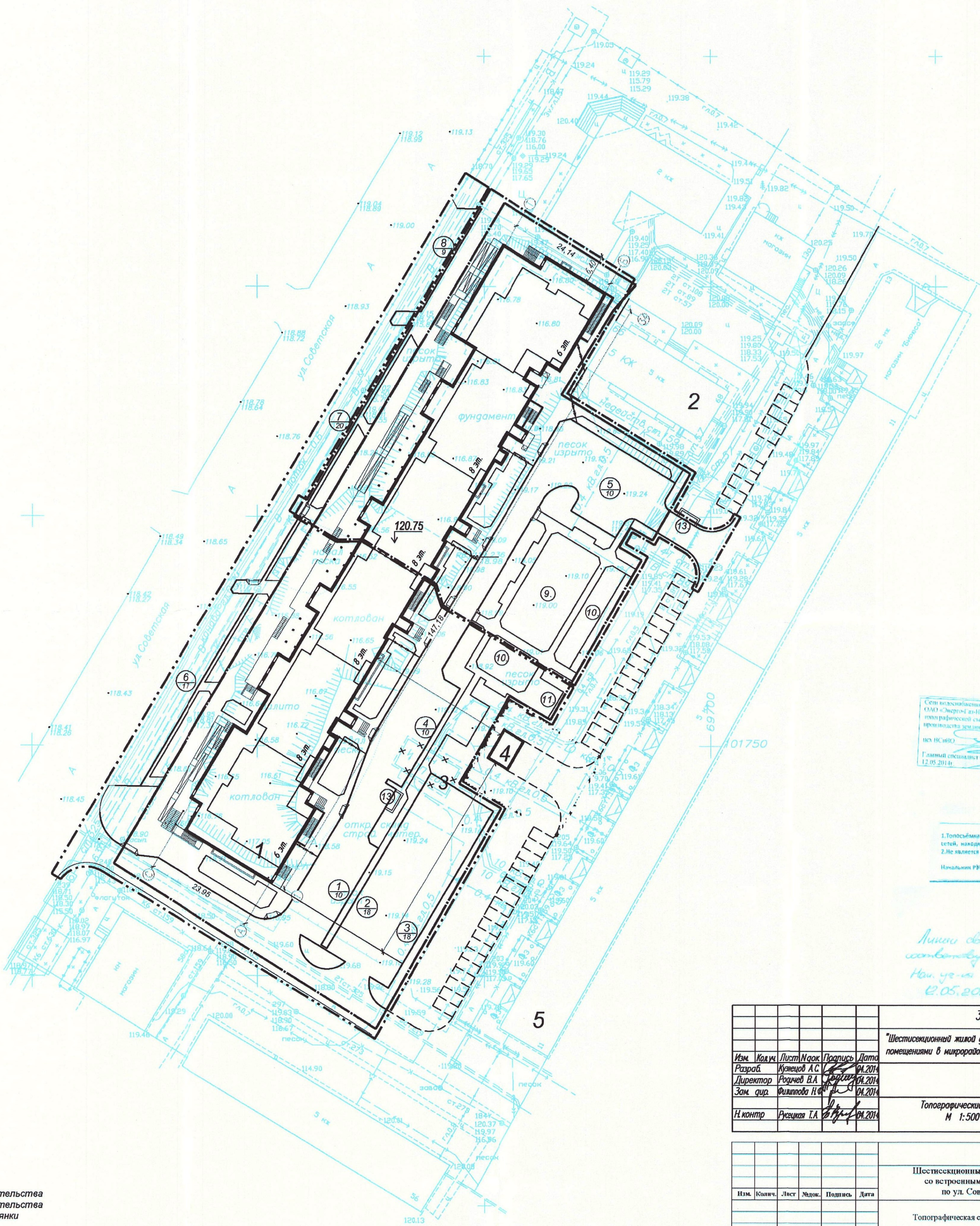
« 10 » 05 2016 г.

(Подпись)

ИНВ. № 100/11. ПУБЛИКАЦИЯ И ИСПИТАНИЕ ВЗДМ. ИНО. №

Изм.	Коллч.	Лист	№ док	Подпись	Дата	Лист
1	-	ков.	45-15	<i>(Подпись)</i>	08.15	5

01.14.306-00-ПЗУ-2



ВЕДОМОСТЬ ЖИЛЫХ И ОБЩЕСТВЕННЫХ ЗДАНИЙ И СООРУЖЕНИЙ

номер на плане	Наименование и обозначение	этажность	количество		площадь, м²		строительный объем, м³			
			зданий	квартир	здания	общая	здания	всего		
									здания	всего
1	Шестисекционный жилой дом (проект)	5/7	1	90	1501	2998	6882	13927	31757	63563
2	Односекционный жилой дом (сущ.)	5/7	1	76	1497	2998	7045	13927	31806	-
3	Трансформаторная подстанция (демонтир.)	1	1	-	-	95	95	-	-	-
4	Трансформаторная подстанция (проект)	1	1	-	-	40	40	-	-	-
5	Жилой 10-секционный жилой дом (сущ.)	5	1	-	-	-	-	-	-	-

ВЕДОМОСТЬ ПЛОЩАДОК

Поз.	Наименование	Кол.	Площадь покрытия	Примечание
1	Парковка на 10 машиномест	1		проект.
2	Парковка на 18 машиномест	1		проект.
3	Парковка на 18 машиномест	1		проект.
4	Парковка на 10 машиномест	1		проект.
5	Парковка на 10 машиномест	1		проект.
6	Парковка на 17 машиномест	1		проект.
7	Парковка на 20 машиномест	1		проект.
8	Парковка на 9 машиномест	1		проект.
9	Детская игровая площадка	1		проект.
10	Площадка для занятий физкультурой и спортом	2		проект.
11	Площадка для отдыха взрослых	1		проект.
12	Площадка для хоз. целей	1		проект.
13	Площадка для сбора ТБО	2		проект.

Сеть инженерных и инженерно-технических сооружений на территории «МКО «Эксперт» в микрорайоне 3 по ул. Советская, мкр. «З» населенного пункта «Недра» в г. Ноябрьске ЯНАО. Не является согласованием для производства земляных работ.

Исполнитель: И. Роговский

12.05.2014 г.

Согласовано:

1. Топографическая съемка в масштабе 1:500 на территории микрорайона 3 по ул. Советская в г. Ноябрьске ЯНАО.

2. Не является согласованием для производства работ.

Начальник ПЭС-1 ЦРСБС: [Подпись]

Ноябрьск, ЯНАО

12.05.2014 г.

В ПРОИЗВОДСТВО РАБОТ
ООО «СКФ-ИНВЕСТ»

№ 10 - 05 - 2014 г.

[Подпись]

Проект выполнен на электронной копии топографического плана, выполненного ЗАО «Недра» в августе 2014 года.

ГИП [Подпись] Ефременко А. М.

32-2014-ИИ.ГЧ					
Изм.	Кол.	Лист	Изд.	Полн.	Дата
Разраб.	Кузнецов А.С.	1	1	04.2014	
Директор	Родичев В.А.	2	1	04.2014	
Зам. дир.	Филиппов И.И.	2	1	04.2014	
И.контр.	Русакия Г.А.	2	1	04.2014	
Топографический план			М 1:500		
ЗАО «НЕДРА»					

Шестисекционный жилой дом переменной этажности со встроенными помещениями в микрорайоне 3 по ул. Советской в г. Ноябрьске, ЯНАО					
Изм.	Кол.	Лист	Изд.	Полн.	Дата
Разраб.	Шлак	1	1	06.12	
Утвердил	Подлесный	1	1	06.12	
Испол. ОТК	Леонтьев	1	1	06.12	
Топографическая съемка			М 1:500		
Экспедиция 171					

01.14.306-00 - ПЗУ - 2					
Изм.	Кол.	Лист	Изд.	Полн.	Дата
1	зам.	45-15	1	08.15	
Изм.	Кол.	Лист	Изд.	Полн.	Дата
ГИП	Ефременко	1	1	08.15	
ГАП	Ефременко	1	1	08.15	
Архит.	Рубанов	1	1	08.15	
И.контр.	Ефременко	1	1	08.15	
Общеплощадочные работы			Этап 2		
Генеральный план.			М 1:500		
ФЕЛИКС					

Условные обозначения:

- граница землеотвода
- граница 1-ого этапа строительства
- граница 2-ого этапа строительства
- порядковый номер автостоянки
- количество машиномест

ЛИСТЫ ПОДЛОЖКИ И СЛОЖИ



Площадь насыпи - 3930м²
 Площадь выемки - 237м²
 Площадь нулевой зоны - 1138м²

Ведомость объемов земляных масс

Наименование грунта	Наименование, м³		Примечание
	Насыпь (+)	Выемка (-)	
1. Грунт планировки территории	5930	257	
2. Вытесненный грунт		5782	
в т.ч. при устройстве:			
а) подземных частей зданий (сооружений)		(3600)	
б) автодорожных покрытий и тротуаров		(2013)	
в) плодородной почвы на участках озеленения		(164)	
г) подземных сетей		(5)	
3. Поправка на уплотнение (остаточное разрыхление) $k=0,1$	593		
4. Всего пригодного грунта	6523	6039	
5. Недостаток пригодного грунта		484	
6. Грунт, непригодный для устройства насыпи оснований и подлежащий удалению с территории (верхний слой разбираемых покрытий)	51	51	
7. Плодородный грунт, всего,		-	
в т.ч.:			
а) используемый для озеленения территории	164		
б) недостаток плодородного грунта		164	
8. Итого перерабатываемого грунта	6738	6738	

Насыпь производить песком средним с коэффициентом уплотнения 0,95; под проезды - 0,98.

В ПРОИЗВОДСТВО РАБОТ
 ООО «СКФ-ИНВЕСТ»
 10.05.2016 г.
 100-

Лист № 3 из 3

01.14.306-00 - ПЗУ-2					
Шестисекционный жилой дом переменной этажности со встроенными помещениями в микрорайоне 3 по ул. Советской в г. Ноябрьске, ЯНАО. Корректировка.					
Изм.	Кол.	Лист	Мод.	Подпись	Дата
ГИП	Давыдик	1		[Подпись]	09.14
ГАП	Колун	2		[Подпись]	09.14
Архит.	Рубанов	3		[Подпись]	09.14
Общеплощадочные работы Этап 2				Статус	Лист
				П	3
План земляных масс. М 1:500					

ВЕДОМОСТЬ ЖИЛЫХ И ОБЩЕСТВЕННЫХ ЗДАНИЙ И СООРУЖЕНИЙ

номер на плане	Наименование и обозначение	этажность	этажи	количество		площадь, м ²		строительный объем, м ³	
				зданий	квартир	зданий	всего	зданий	всего
1	Шестисекционный жилой дом (проект.)	5/7	1	90	166	1501	2998	6882	13927
2	Односекционный жилой дом (сущ.)	5	1	-	-	-	-	-	-
3	Трансформаторная подстанция (демонтаж.)	1	1	-	-	95	95	-	-
4	Трансформаторная подстанция (проект.)	1	1	-	-	40	40	-	-
5	Жилой 10-секционный жилой дом (сущ.)	5	1	-	-	-	-	-	-

ВЕДОМОСТЬ ПЛОЩАДОК

Поз.	Наименование	Кол.	Площадь покрытия	Примечание
1	Парковка на 10 машиномест	1		проект.
2	Парковка на 18 машиномест	1		проект.
3	Парковка на 18 машиномест	1		проект.
4	Парковка на 10 машиномест	1		проект.
5	Парковка на 10 машиномест	1		проект.
6	Парковка на 17 машиномест	1		проект.
7	Парковка на 20 машиномест	1		проект.
8	Парковка на 9 машиномест	1		проект.
9	Детская игровая площадка	1		проект.
10	Площадка для занятий физкультурой и спортом	2		проект.
11	Площадка для отдыха взрослых	1		проект.
12	Площадка для хоз. целей	1		проект.
13	Площадка для сбора ТБО	2		проект.

ВЕДОМОСТЬ ПОКРЫТИЙ ПРОЕЗДОВ, ТРОТУАРОВ, ДОРОЖЕК И ПЛОЩАДОК

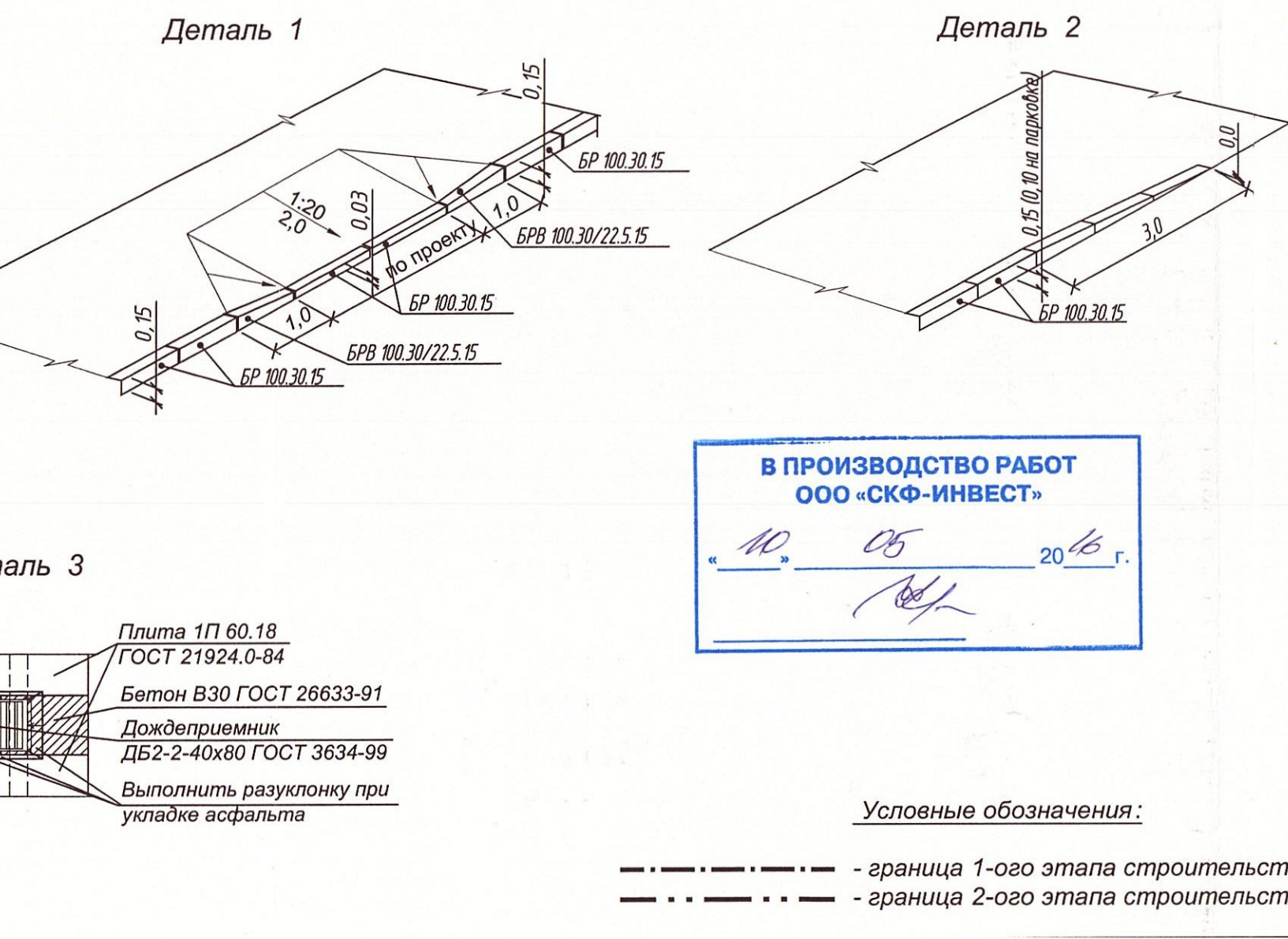
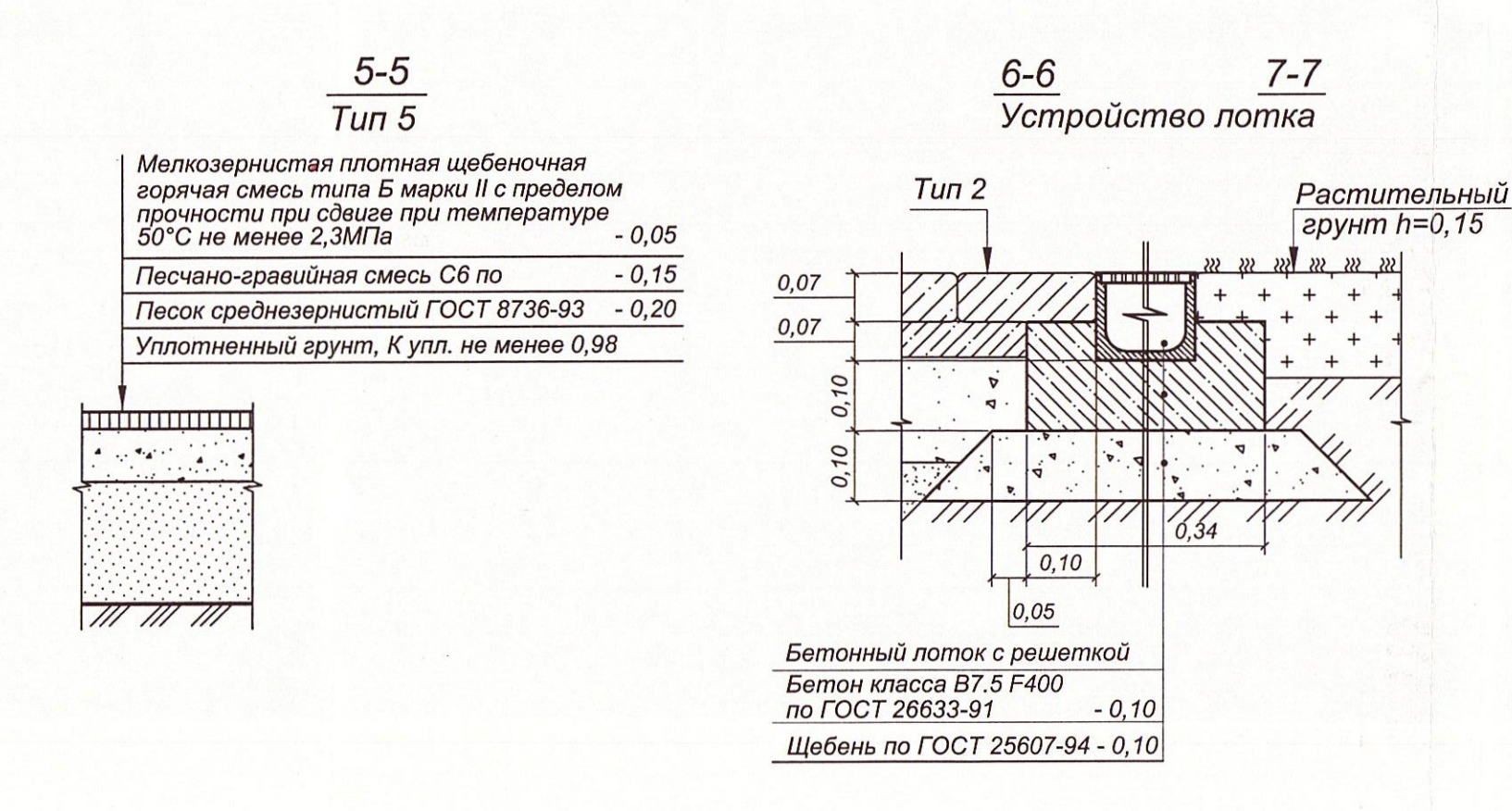
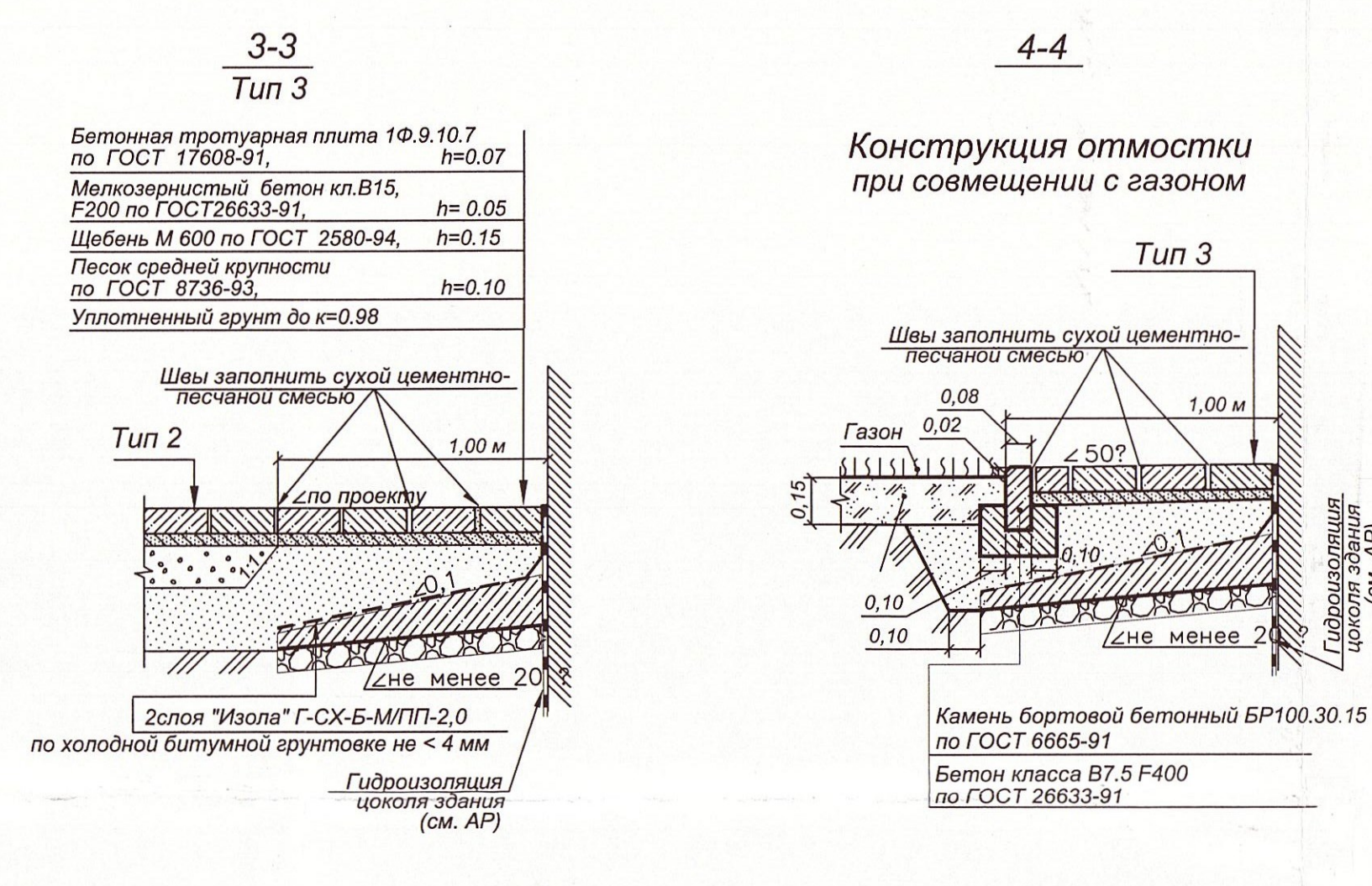
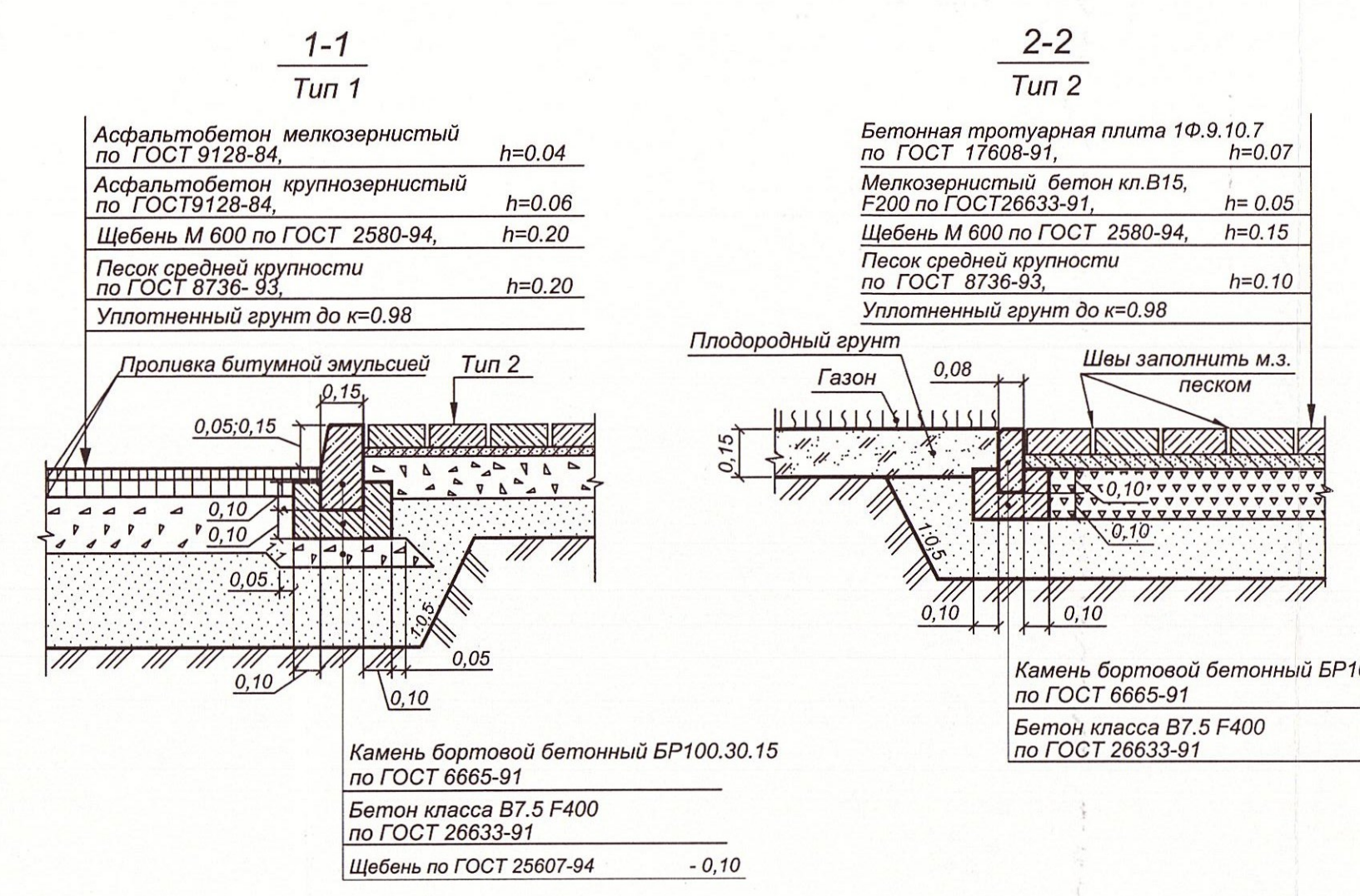
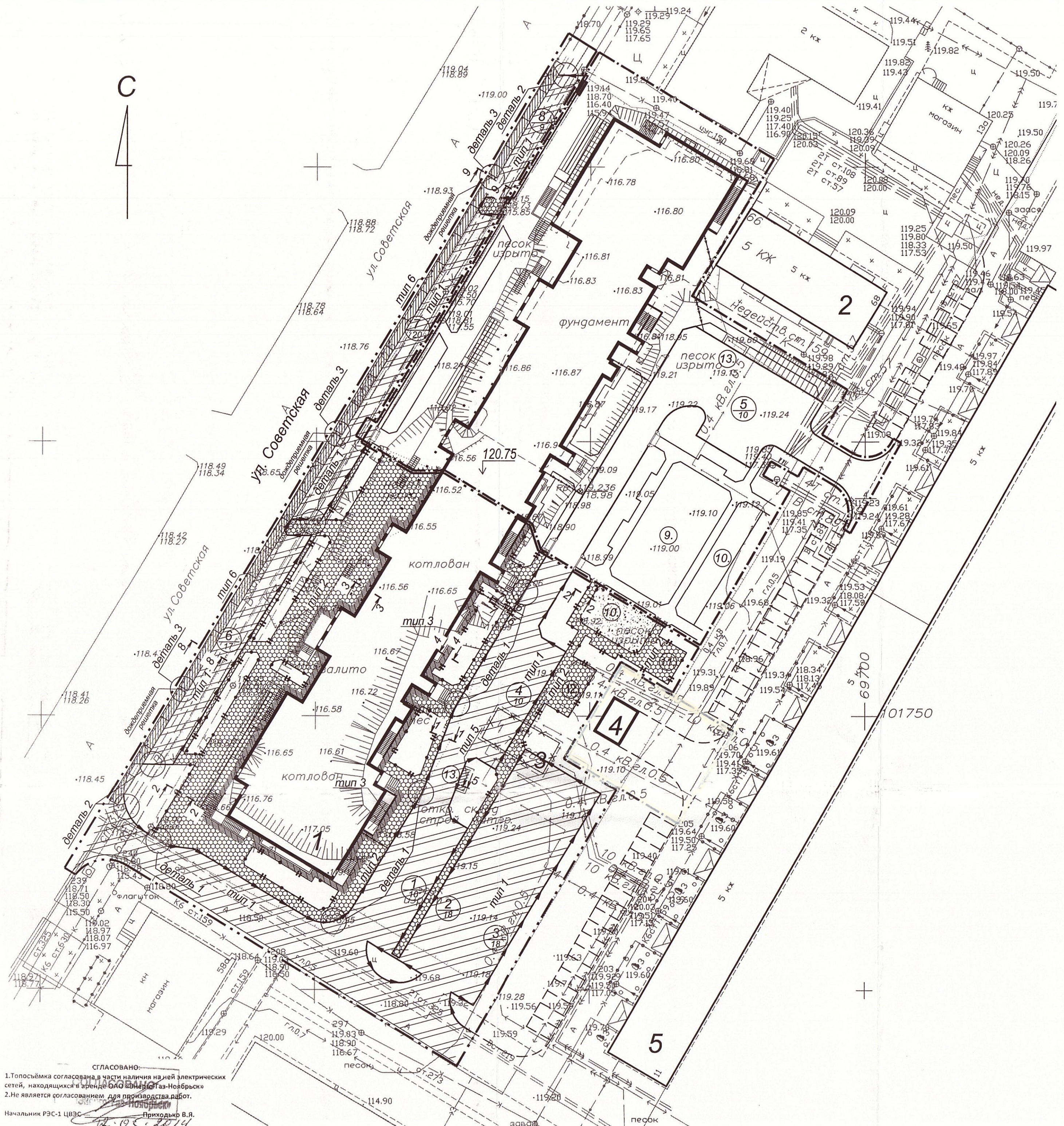
Поз.	Наименование	Тип	Площадь покрытия	Марка борт. камня, длина, м	Примечание
1	Проезд с парковками	1	2737 м ²	БР 100.30.15 650 м.п.	
2	Тротуар с покрытием из мелкоштучной бетонной плитки	2	1334 м ²	БР 100.20.8 405 м.п.	
3	Отмостка с покрытием из мелкоштучной бетонной плитки	3	210 м ²	БР 100.20.8 75 м.п.	
4	Спортивные площадки (гравийно-песчаная смесь С6 по ГОСТ 25607-94, h=0,20)	4	100 м ²	-	
5	Площадка для сбора мусора	5	6 м ²	-	
6	Парковка над существующим лотком	6	275 м ²	-	см. п.п. 2

УСЛОВНЫЕ ОБОЗНАЧЕНИЯ

Обозначение	Наименование
	Проектируемое покрытие проездов, площадок и парковок с асфальтобетонным покрытием, тип 1
	Проектируемое покрытие тротуаров из мелкоштучной бетонной тротуарной плитки типа П20.10.8, тип 2
	Проектируемое покрытие отмостки из мелкоштучной бетонной тротуарной плитки типа П20.10.8, тип 3
	Проектируемое покрытие из гравийно-песчаной смеси, тип 4
	Проектируемое покрытие площадки для сбора мусора с асфальтобетонным покрытием, тип 5
	Проектируемый бордюр из бортового камня типа БР 100.30.15
	Места пониженного борта (см. Деталь 1)
	Проектируемый бордюр из бортового камня типа БРТ 100.20.8
	Проектируемый лоток для отвода ливневых вод с кровли

1. При устройстве конструкции дорожной одежды с асфальтобетонным покрытием провести обработку битумной эмульсией из расчета:
 а) поверхности основания - 0,8 л/м²;
 б) нижнего слоя асф.-бет. покрытия - 0,4 л/м².
 2. Для устройства покрытия тип 6 требуется: плиты 1П 60.18 - 26шт., дождеприемник ДБ2-2-40x80 - 3шт, мелкозернистый асфальтобетон 11м³, бетон В30 1,2м³.
 3. Гидравлическое сечение лотков должно быть не менее DN100. В проекте применены полимербетонные лотки 1000x140x125 с ячейкой дождеприемной решеткой. Общая длина лотков Лобц = 23м.п. В местах пересечения с бордюрами и выхода на проезд - бортовые камни следует разорвать.

01.14.306-00 - ПЗУ-2				
Изм.	Кол.	Лист	Дата	Подпись
Шестисекционный жилой дом переменной этажности со встроенными помещениями в микрорайоне 3 по ул. Советская в г. Ноябрьске, ЯНАО. Корректировка.				
Общеплощадочные работы Этап 2				
План покрытий. М 1:500				
ГИП	Давыдик	09.14		
ГАП	Колун	09.14		
Архит.	Рубанов	09.14		
Н. контр.	Давыдик	09.14		



СГЛАСОВАНО:
 1.Топосъемка согласована в части наличия на ней электрических сетей, находящихся в здании ОАО «Роснефть-Газ-Ноябрьск»
 2.Ли является согласованной для производства работ.
 Начальник РЭС-1 ЦЭС Приходько В.В.
 12.05.2014

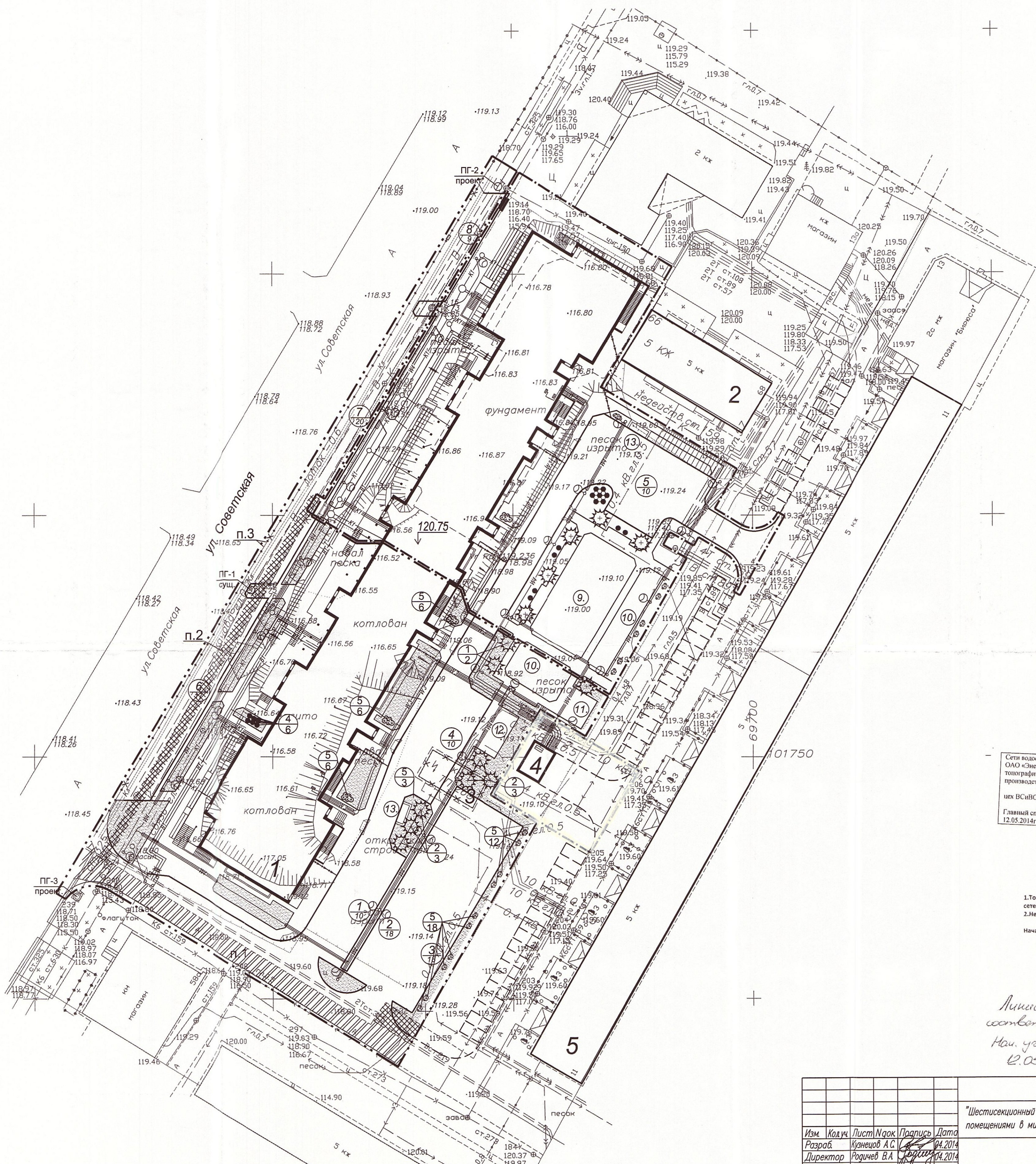
Сети водоснабжения и водоотведения, находящиеся на обслуживании ОАО «Энерго-Газ-Ноябрьск» вдоль ул. Советская, мкр. «3» нанесены на топографической съемке в полном объеме. Не является согласованием для производства земляных работ.
 и.х. В.С.И.И.О.
 Главный специалист СЭС И.И. Роговский
 12.05.2014г.

Согласовано
 Лично с директором ОАО «Роснефть-Газ-Ноябрьск»
 12.05.2014г.

32-2014-ИИ.ГЧ				
Изм.	Кол.	Лист	Дата	Подпись
"Шестисекционный жилой дом переменной этажности со встроенными помещениями в микрорайоне 3 по ул. Советская в г. Ноябрьске, ЯНАО"				
Разраб.	Кузнецов А.Г.	04.2014		
Директор	Родичев В.А.	04.2014		
Зам. дир.	Филиппов Н.А.	04.2014		
Н.контр.	Руксаяна Г.А.	04.2014		
Топографический план М 1:500				
Экспедиция 171				
Шестисекционный жилой дом переменной этажности со встроенными помещениями в микрорайоне 3 по ул. Советская в г. Ноябрьске, ЯНАО				
Топографическая съемка				
М 1:500				
Экспедиция 171				
Разраб.	Шпак	06.12		
Утвердил	Подлесный	06.12		
Исполн.	Гутик	06.12		

В ПРОИЗВОДСТВО РАБОТ
 ООО «СКО-ИНВЕСТ»
 10.05.2014 г.

Условные обозначения:
 - - граница 1-ого этапа строительства
 - - - - граница 2-ого этапа строительства



Сети водоснабжения и водоотведения, находящиеся на обслуживании ОАО «Энерго-Газ-Ноябрьск» вдоль ул. Советская, мкр. «З» нанесены на топографическую съемку в полном объеме. Не является согласованием для производства земляных работ.

И. И. Роговский
12.05.2014г.

Согласовано:
1. Топо съемка согласована в части наличия на ней электрических сетей, находящихся в ведении ОАО «Энерго-Газ-Ноябрьск»
2. Не является согласованием для производства работ.

Начальник РЭС-1 ЦВЭС
12.05.2014

Ноябрьский РУС
ОАО «Ростелеком»

Согласовано
Линия связи ОАО «Ростелеком»
соответствует плану
Нам. уч. № 74 и 9
12.05.2014г.

32-2014-ИИ.ГЧ	
Шестисекционный жилой дом переменной этажности со встроенными помещениями в микрорайоне 3 по ул. Советская в г. Ноябрьске, ЯНАО	
Изм. Кол.ч. Лист/Мод. Подпись Дата	Стадия Лист Листов
Разраб. Кузнецов А.С. 04.2014	РДПД 2 2
Директор Родичев В.А. 04.2014	
Зам. дир. Филиппова Н.Ф. 04.2014	
Н.контр. Русецкая Т.А. 04.2014	
Топографический план М 1:500	
ЗАО «НЕДРА»	

Шестисекционный жилой дом переменной этажности со встроенными помещениями в микрорайоне 3 по ул. Советская в г. Ноябрьске, ЯНАО	
Изм. Кол.ч. Лист/Мод. Подпись Дата	Стадия Лист Листов
Разраб. Шпак 06.12	1 1
Утвердил Подлесный 06.12	
Инсп. ОТК Илеонтьев 06.12	
М 1:500	
Экспедиция 171	

ВЕДОМОСТЬ ЖИЛЫХ И ОБЩЕСТВЕННЫХ ЗДАНИЙ И СООРУЖЕНИЙ

номер на плане	Наименование и обозначение	этажность	количество		площадь, м ²		строительный объем, м ³	
			зданий	квартир	застройки		здания	
					здания	всего	здания	всего
1	Шестисекционный жилой дом (проект)	5/7	1	90	1501	2998	6882	31757
		2й этап	1	76	1497	7045	13927	31806
2	Односекционный жилой дом (сущ.)	5	1	-	-	-	-	-
3	Трансформаторная подстанция (демонтир.)	1	1	-	95	95	-	-
4	Трансформаторная подстанция (проект)	1	1	-	40	40	-	-
5	Жилой 10-секционный жилой дом (сущ.)	5	1	-	-	-	-	-

ВЕДОМОСТЬ ПЛОЩАДОК

Поз.	Наименование	Кол.	Площадь покрытия	Примечание
1	Парковка на 10 машиномест	1		проект.
2	Парковка на 18 машиномест	1		проект.
3	Парковка на 18 машиномест	1		проект.
4	Парковка на 10 машиномест	1		проект.
5	Парковка на 10 машиномест	1		проект.
6	Парковка на 17 машиномест	1		проект.
7	Парковка на 20 машиномест	1		проект.
8	Парковка на 9 машиномест	1		проект.
9	Детская игровая площадка	1		проект.
10	Площадка для занятий физкультурой и спортом	2		проект.
11	Площадка для отдыха взрослых	1		проект.
12	Площадка для хоз. целей	1		проект.
13	Площадка для сбора ТБО	2		проект.

ВЕДОМОСТЬ ЭЛЕМЕНТОВ ОЗЕЛЕНЕНИЯ

Поз.	Наименование породы или вида насаждения	Возр. лет	Кол-во	Примечание
Деревья хвойные:		группа	шт.	
1	Кедр сибирский	II гр.	2	Подготовка посадочных мест вручную, с добавлением 50% растительной земли.
2	Сосна обыкновенная	II гр.	6	Посадка с комом 0,8x0,8x0,6 м.
4	Пихта бальзамическая	II гр.	6	Посадка с комом 0,5x0,5x0,6 м.
Кустарники лиственные:				
5	Шиповник	3-4	42	Подготовка посадочных мест вручную, с добавлением 50% растительной земли.
7	Газон обыкновенный, м ² (норма высева семян 2 кг. на 100 м ²)	-	1091	Мятлик луговой - 50% Лисохвост полевой - 25% Пушица - 25%

ВЕДОМОСТЬ РАЗБОРКИ

Поз.	Наименование	Тип	Площадь покрытия	Марка борт. камня, длина, м	Примечание
1	Проезд	1	330 м ²	---	
2	Тротуар	2	220 м ²	---	
3	Дорожное ограждение металлическое h=0,5м, L=160м.п.				

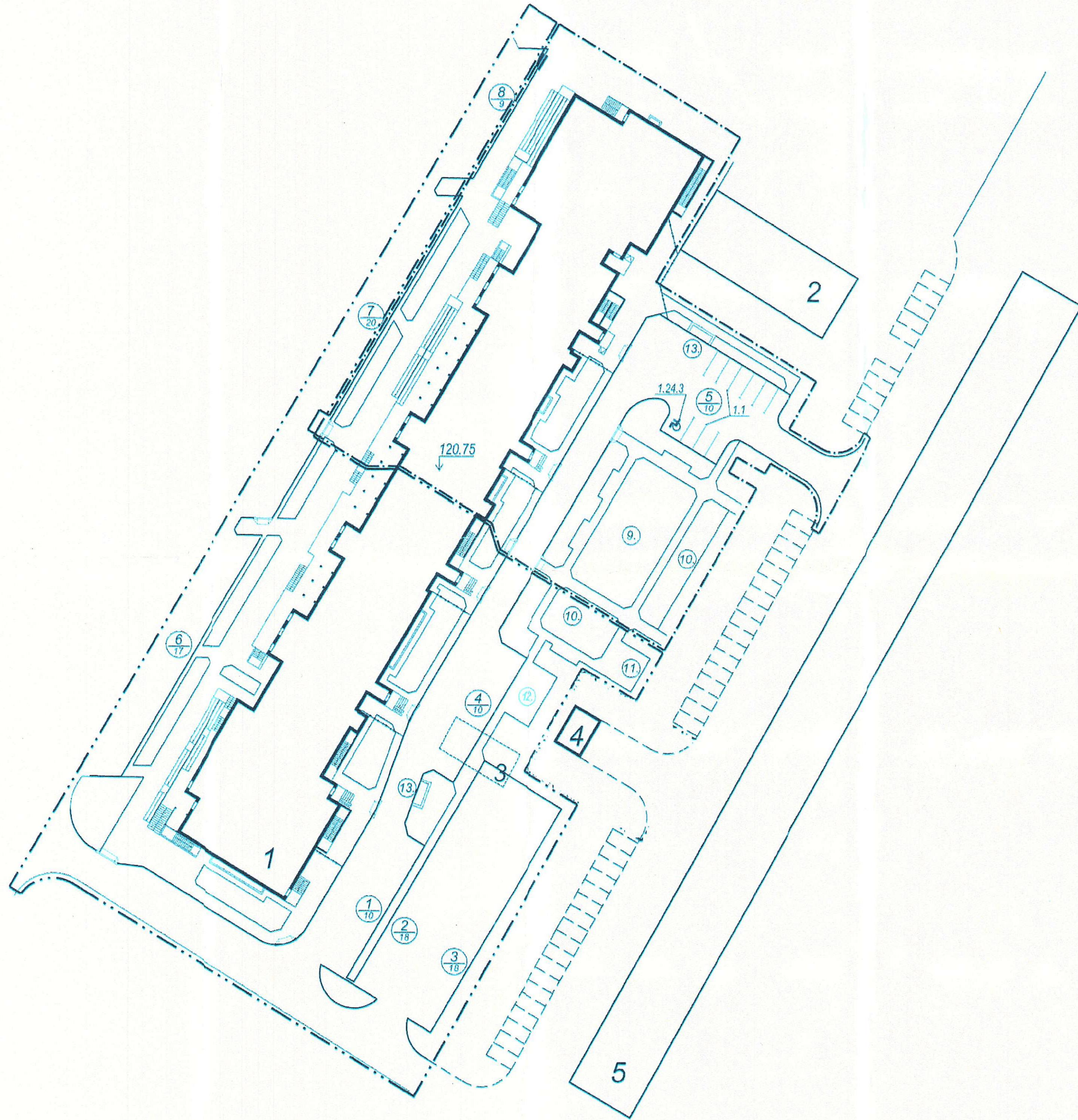
**В ПРОИЗВОДСТВО РАБОТ
ООО «СКФ-ИНВЕСТ»**

10.05.2014г.

01.14.306-00 - ПЗУ-2

Шестисекционный жилой дом переменной этажности со встроенными помещениями в микрорайоне 3 по ул. Советской в г. Ноябрьске, ЯНАО. Корректировка.	
Изм. Кол.ч. Лист/Мод. Подпись Дата	Стадия Лист Листов
ГИП Давыдик 09.14	Общеплощадочные работы
ГАП Колун 09.14	Этап 2
Архит. Рубанов 09.14	П
Н.контр. Давыдик 09.14	6
План озеленения. План разборки. М 1:500.	

И.И.Н. подкл. Подпись и дата. Взам инд.Н.



Условные обозначения:

- граница 1-ого этапа строительства
- граница 2-ого этапа строительства
- порядковый номер автостоянки
- количество машиномест

2/10

СИТУАЦИОННАЯ СХЕМА



ВЕДОМОСТЬ ЖИЛЫХ И ОБЩЕСТВЕННЫХ ЗДАНИЙ И СООРУЖЕНИЙ

номер на плане	Наименование и обозначение	этажность	количество				площадь, м²				строительный объем, м³	
			зданий	квартир	застройки		общая		здания	всего		
					здания	всего	здания	всего				
1	Шестисекционный жилой дом (проект.)	1й этап 5/7 2й этап 5/7	1	90 76	1501 1497	2998	6882 7045	13927	31757	31806	63563	
2	Односекционный жилой дом (сущ.)	5	1	-	-	-	-	-	-	-	-	
3	Трансформаторная подстанция (демонтир.)	1	1	-	-	95	95	-	-	-	-	
4	Трансформаторная подстанция (проект.)	1	1	-	-	40	40	-	-	-	-	
5	Жилой 10-секционный жилой дом (сущ.)	5	1	-	-	-	-	-	-	-	-	

ВЕДОМОСТЬ ПЛОЩАДОК

Поз.	Наименование	Кол.	Площадь покрытия	Примечание
1	Парковка на 10 машиномест	1		проект.
2	Парковка на 18 машиномест	1		проект.
3	Парковка на 18 машиномест	1		проект.
4	Парковка на 10 машиномест	1		проект.
5	Парковка на 10 машиномест	1		проект.
6	Парковка на 17 машиномест	1		проект.
7	Парковка на 20 машиномест	1		проект.
8	Парковка на 9 машиномест	1		проект.
9	Детская игровая площадка	1		проект.
10	Площадка для занятий физкультурой и спортом	2		проект.
11	Площадка для отдыха взрослых	1		проект.
12	Площадка для хоз. целей	1		проект.
13	Площадка для сбора ТБО	2		проект.

ВЕДОМОСТЬ ОБЪЕМОВ РАБОТ


Наименование работ	№ по ГОСТ	Количество
3. Нанесение дорожной разметки по ГОСТ Р 51256-99:		
	м.п.	1.1
	шт.	1.24.3

В ПРОИЗВОДСТВО РАБОТ
ООО «СКФ-ИНВЕСТ»
10.05.2016 г.
[Подпись]

01.14.306-00 - ПЗУ - 2					
Шестисекционный жилой дом переменной этажности со встроенными помещениями в микрорайоне 3 по ул. Советской в г. Ноябрьске, ЯНАО, Корректировка.					
Изм.	Кол.	Лист	Число	Подпись	Дата
ГИП	Давыдик		09.14		
ГАП	Колун		09.14		
Архит.	Рубанова		09.14		
Н. контр.	Давыдик		09.14		

Общеплощадочные работы			Студия	Лист	Листов
Этап 2			П	8	

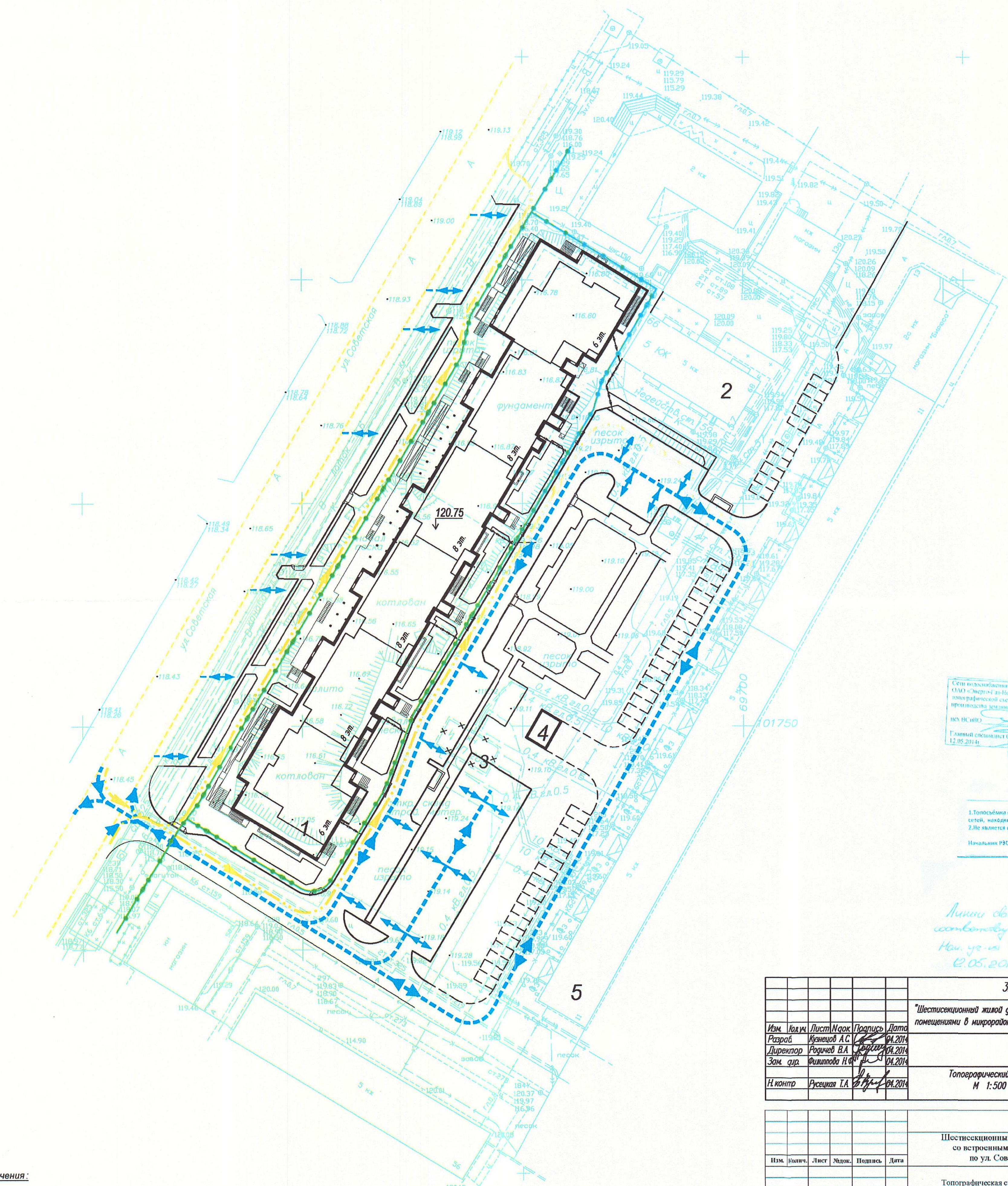
План организации дорожного движения. М 1:500





ВЕДОМОСТЬ ЖИЛЫХ И ОБЩЕСТВЕННЫХ ЗДАНИЙ И СООРУЖЕНИЙ

номер на плане	Наименование и обозначение	этажность	количество		площадь, м²				строительный объем, м³		
			зданий	квартир	здания	всего	здания	всего	здания	всего	
1	Шестисекционный жилой дом (проект)	1й этап	5/7	1	90	166	1501	2998	6882	13927	31757
		2й этап	5/7	1	76	1497	2998	7045	13927	31806	63563
2	Односекционный жилой дом (сущ.)	5	1	-	-	-	-	-	-	-	
3	Трансформаторная подстанция (демонтир.)	1	1	-	-	95	95	-	-	-	
4	Трансформаторная подстанция (проект)	1	1	-	-	40	40	-	-	-	
5	Жилой 10-секционный жилой дом (сущ.)	5	1	-	-	-	-	-	-	-	



Сети водоснабжения и водоотведения, расположенные на обслуживаемой территории, принадлежат к объектам коммунального назначения. Их эксплуатация осуществляется в соответствии с проектом, утвержденным в установленном порядке. Не является основанием для приостановки работ.

И. Роговский
12.05.2014 г.

Согласовано:
1. Топографическая съемка и проект здания и его инженерных сетей, выполняемые в границах участка 3 по ул. Советская в г. Ноябрьске, ЯНАО.
2. Не является основанием для приостановки работ.

Начальник РЭС-1 ЦОЭС: [подпись]
Принимать В.П. [подпись]
12.05.2014 г.

Согласовано
Литература ОАО «Роснефть»
составляется по плану
Нов. ул. в г. Ноябрьске
12.05.2014 г.

32-2014-ИИГЧ				
"Шестисекционный жилой дом переменной этажности со встроенными помещениями в микрорайоне 3 по ул. Советская в г. Ноябрьске, ЯНАО"				
Изм.	Кол.	Лист	Изд.	Дата
Разраб.	Кучиной А.С.	1	1	04.2014
Директор	Родичев В.А.	2	1	04.2014
Зам. ад.	Филиппова Н.В.	2	1	04.2014
Н.контр.	Русская Т.А.	2	1	04.2014
Топографический план М 1:500			Лист	Листов
			2	2
			ЗАО "НЕДРА"	

Шестисекционный жилой дом переменной этажности со встроенными помещениями в микрорайоне 3 по ул. Советской в г. Ноябрьске, ЯНАО				
Топографическая съемка				
Изм.	Кол.	Лист	Изд.	Дата
Разраб.	Шпак	1	1	06.12
Утвердил	Подольский	1	1	06.12
Инсп. ОТК	Леонтьев	1	1	06.12
М 1:500			Лист	Листов
			1	1
			Экспедиция 171	

Проект выполнен на электронной копии топографического плана, выполненного ЗАО "Недра" в августе 2014 года.

ГИП [подпись] Ефременко А.М.

В ПРОИЗВОДСТВО РАБОТ
ОАО «СКФ-ИНВЕСТ»
10.05.2014 г.

01.14.306-00 - ПЗУ-2				
Шестисекционный жилой дом переменной этажности со встроенными помещениями в микрорайоне 3 по ул. Советской в г. Ноябрьске, ЯНАО. Корректировка.				
Изм.	Кол.	Лист	Изд.	Дата
1	-	нов.	45-15	08.15
ГИП	Ефременко	1	1	08.15
ГАП	Ефременко	1	1	08.15
Архит.	Рубанов	1	1	08.15
Н.контр.	Ефременко	1	1	08.15
Общеплощадочные работы Этап 2			Лист	Листов
			9	9
Схема движения транспорта и пешеходов				



Условные обозначения:
 - ось и направление движения автотранспорта
 - ось и направление движения пожарных автомобилей
 - ось и направление движения пешеходов