



**Общество с ограниченной ответственностью
ЦНИИЭП ЖИЛИЩА**

СРО-П-120-18012010 от 20 ноября 2018г, №273-535-1.

**Многоквартирный жилой дом №15 со встроенно - пристроенными
объектами социального или коммунально-бытового назначения и
обслуживания населения**

**по адресу: г. Ульяновск, Засвияжский район, земельный участок с
кадастровым номером 73:24031016:3356**

ПРОЕКТНАЯ ДОКУМЕНТАЦИЯ

Раздел 2

"Схема планировочной организации земельного участка"

029/20-15-ПЗУ

2021 г.



Общество с ограниченной ответственностью
ЦНИИЭП ЖИЛИЩА

СРО-П-120-18012010 от 20 ноября 2018г, №273-535-1.

Многоквартирный жилой дом №15 со встроенно - пристроенными объектами социального или коммунально-бытового назначения и обслуживания населения по адресу: г. Ульяновск, Засвияжский район, земельный участок с кадастровым номером 73:24031016:3356

ПРОЕКТНАЯ ДОКУМЕНТАЦИЯ

Раздел 2

"Схема планировочной организации земельного участка"

029/20-15-ПЗУ

Руководитель комплексного отдела:

С.М. Бамбуров

ГИП:

Ф.Л. Дроботун



2021 г.


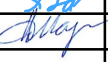
Состав проектной документации.

Раздел	Обозначение	Наименование	Примечание
1	029/20-15-ПЗ	Пояснительная записка	
2	029/20-15-ПЗУ	Схема планировочной организации земельного участка	
3	029/20-15-АР	Архитектурные решения	
4	029/20-15-КР	Конструктивные решения	
5	029/20-15-ИОС	Сведения об инженерном оборудовании, о сетях инженерно-технического обеспечения, перечень инженерно-технических мероприятий, содержание технологических решений	
5.1	029/20-15-ИОС.1	Подраздел 1 "Система электроснабжения"	
5.2	029/20-15-ИОС.2	Подраздел 2 "Система водоснабжения"	
5.3	029/20-15-ИОС.3	Подраздел 3 "Система водоотведения"	
5.4	029/20-15-ИОС.4	Подраздел 4 "Отопление, вентиляция"	
5.5	029/20-15-ИОС.5	Подраздел 5 "Сети связи"	
5.6		Подраздел 6. "Котельная"	ООО "СТС-СЕРВИС"
5.7		Подраздел 7. "Газоснабжение"	ООО "СТС-СЕРВИС"
5.8	029/20-15-ИОС.8	Подраздел 8. "Диспетчеризация лифтов"	
5.9	029/20-15-ИОС.9	Подраздел 9. "Пожарная сигнализация"	
6	029/20-15-ПОС	Проект организации строительства	
7	029/20-15-ПОД	Проект организации работ по сносу или демонтажу объектов капитального строительства	
8	029/20-15-ООС	Перечень мероприятий по охране окружающей среды	
9	029/20-15-ПБ	Мероприятия по обеспечению пожарной безопасности	
10	029/20-15-ОДИ	Мероприятия по обеспечению доступа инвалидов	
10.1	029/20-15-ТБЭ	Требования к обеспечению безопасной эксплуатации объектов капитального строительства	
11.1	029/20-15-ЭЭ	Мероприятия по обеспечению соблюдения требований энергетической эффективности и требований освещенности зданий, строений и сооружений приборами учета используемых энергетических ресурсов	
11.2	029/20-15-НПКР	Сведения о нормативной периодичности выполнения работ по капитальному ремонту многоквартирного дома, необходимых для обеспечения безопасной эксплуатации такого дома, об объеме и составе указанных работ	
12	029/20-15-ГОЧС	Перечень мероприятий по гражданской обороне, мероприятий по предупреждению чрезвычайных ситуаций природного и техногенного характера	

Взаим. инв. N

Подпись и дата

Инв. N подл.

Изм	К. уч.	Лист	№ док	Подпись	Дата
		ГИП	Дроботун		
		Н. контр	Маркелов		

029/20-15-СП

Многоквартирный жилой дом №15 со встроенно-пристроенными объектами социального и коммунально-бытового назначения и обслуживания населения г. Ульяновск, Засвияжский район, земельный участок с кадастровым номером 73:24:031016:3356

Стадия	Лист	Листов
П	1	1
ООО "ЦНИИЭП жилища"		

18.11.22,

1-

73:24:031016:5895 (

).

6 10.

1,0-1,5 .

24-

4; 5;

6; 7; 8; 9; 10.

)

15

2.2/2.1.1.1200-03

110 -
160 24.02.2009 .

"

15 110 20 , . (33).

7.1.10 2.2.1/2.1.1.1200-03 (25.04.2014)

«

» 2,

2.2/2.1.1.1200-03 "

)

(

).

RU73304000-124 10.04.13 .

87

73:24:031016:3356.

: 7000 2.

13.10.2004

).

: 4 -

-3 ;

-3 ,

-1

;

c

c

- ; -
 , ; -
 - ; -
 - (, .), -
 . -
 . 0,5-

1,1 . 97,80 – 100,35 . -

1% 100,05 . -

101,5 – 102,70 , -

1% -

1,45 - 2,65 . -

6 10. -

) -

10 . -

15 , -

6 10. -

.0,000 , -

1,6 % -0,5 % . -

- 102,85

: -73.

15.

200 / ;

20%.

, , 1 . -

-201

42.13330.2016 "

" .7.5

, , 10% -

.7.5

50 %

:

9

7000 2

7 000 10% 50%= 350 2. -

1605 2 -

867 .2,

738 2.


68.13330-2017 . 5.6

-

, , -

,

,

1	-	Зам.	1/22		12.22
---	---	------	------	---	-------

029/20-15-

« -

» 21 2017 , N 79 -

N 5

- () -

- () - 0,27 -

15 - 201
201 × 0,27 = 54,2 -

54 - .

, 15, 54 - (-
).

59.13330.2020 . 5.2.1 ()
10% -

54 - × 0,1 = 5,4 - - 5 -

54 - × 0,05 = 2,7 - - 3 -

: - 5 - , 3

59.13330.2016 . 5.2.2).
100 (

(): - 1000 1 -

1 - 347 . *1000 = 347000 .
347000 / 365 . = 950

100 ; (.4 2.1.3684-21 "

8

")

42-128-4690-88 "

", .2.2.1.

(-5°)

(+5°)

().

)

6,0 ,

28 .

6,0 .

8,0-10,0 .

.8.2,8.6,8.8 4.13130.2013.

:

)

;

)

;

)

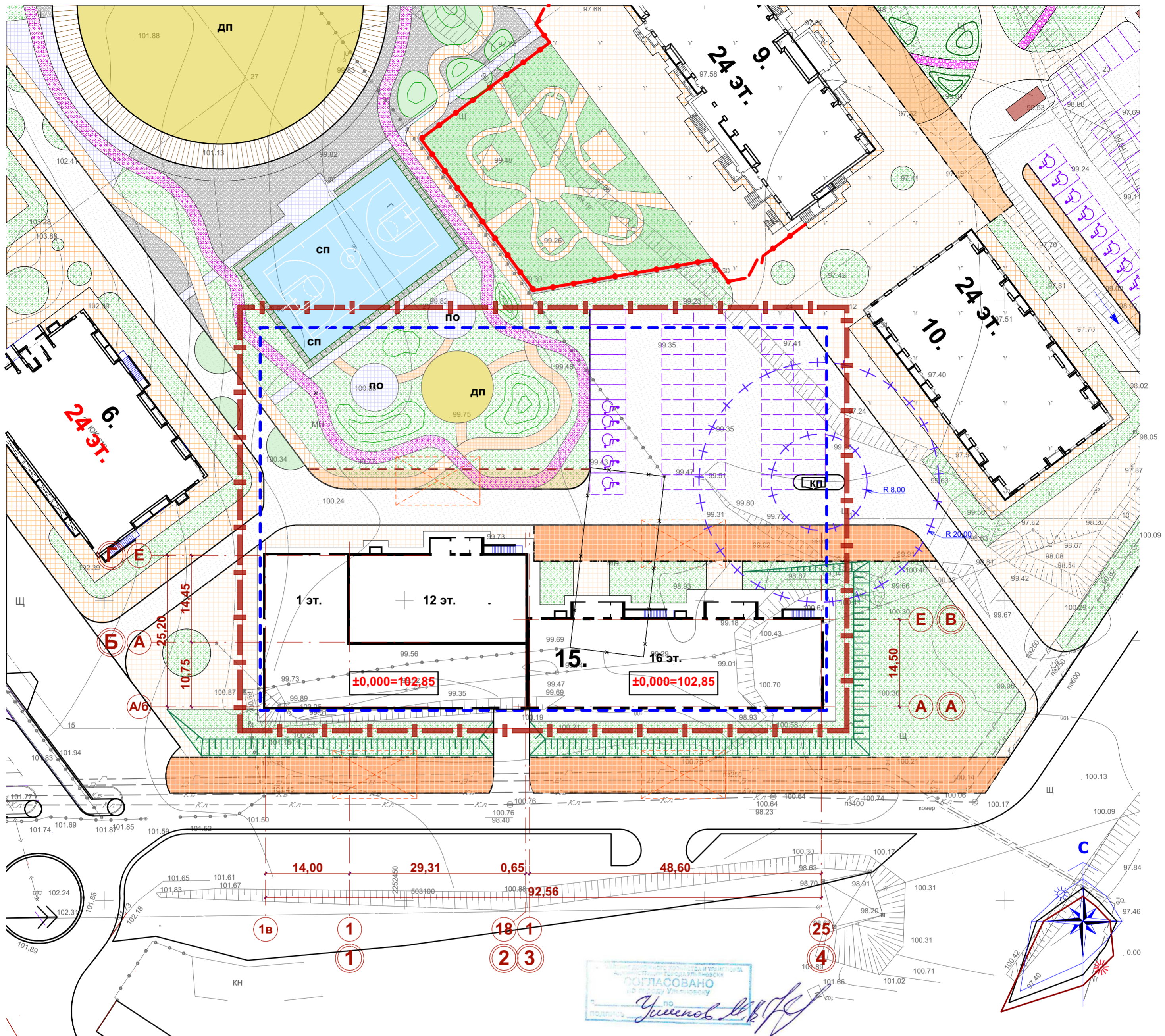
;

.	()				()	.	.	
	-		-					

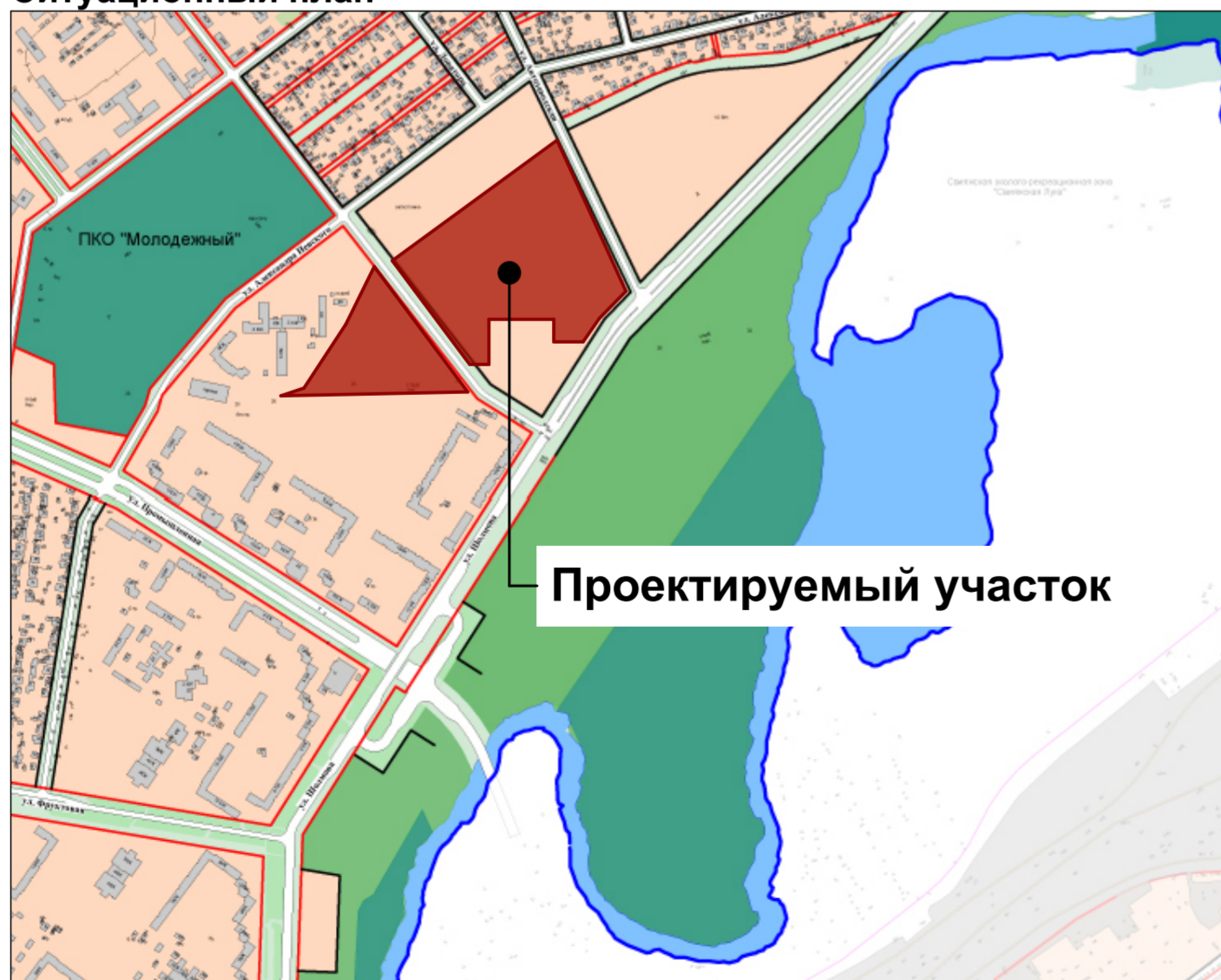
.	
.	
.	
.	
.	

										029/20-15-	.	
												12

Схема планировочной организации земельного участка М1:500



Ситуационный план



Ведомость жилых и общественных зданий и сооружений

Номер на плане	Наименование и обозначение	Этажность	Количество		Площадь, кв. м		Объем, куб. м				
			Зданий	Квартир	Застройки, кв. м		Общая площадь, кв. м.				
					Здания	Всего	Здания	Всего	Здания	Всего	
15.	Многоквартирный жилой дом (проектируемый (15))	1-12-16	1	201	201	2 007,5	2 007,5	17 225,57	17 225,57	65 292	65 292
6.	Многоквартирный жилой дом	24	1								
9.	Многоквартирный жилой дом	24	1								
10.	Многоквартирный жилой дом	24	1								

Технико-экономические показатели

Номер	Наименование	Ед. изм.	Количество	
			Участка	ПРИМЕЧАНИЕ
1.	Площадь участка	м ²	7 000	100%
2.	Площадь застройки	м ²	2 007,5	29%
3.	Площадь твердого покрытий	м ²	3 587,0	51%
4.	Площадь озеленения	м ²	1 405,5	20%
5.	Коэффициент застройки	-	0,29	

Условные обозначения

- [Red dashed line] Граница участка
- [Blue arrow] Движение автотранспорта
- [Blue dashed line] Места съездов МГН на проезд
- [Red dashed line] Контенерная площадка
- [Blue dashed line] Граница допустимого строительства
- [Grey line] Проезды, тротуары, площадки.
- [Red dashed line] Сносимые здания и сооружения
- [Blue dashed line] СП Спортивная площадка
- [Black dashed line] Проектируемые здания и сооружения
- [Green line] Откосы
- [Red dashed line] Велодорожки
- [Yellow dashed line] ДП Детская площадка
- [Red dashed line] Места для установки коленчатых подъемников
- [Orange line] Тротуары с возможностью проезда пожарной техники.
- [Red dashed line] Преходные дорожки
- [Red dashed line] Площадки для отдыха населения

029/20-15-ПЗУ				
1	-	Зам.	1/22	12.22
г. Ульяновск, Засвияжский район земельный участок с кадастровым номером 73:24:031016:3356				
Изм	Кол	Лист	Надок	Подпись
Разработ	Баженов	Новичкова		2021
Проверил	Маркелов	Дроботун		
Н.контр	Маркелов	Дроботун		
Многоквартирный жилой дом №15 со встроенно-пристроенными объектами социального и коммунально-бытового назначения и обслуживания населения				Стадия
Схема планировочной организации земельного участка М1:500				Лист
				Листов
				П
				1
				Листов
				ООО «ЦНИЭП жилища»

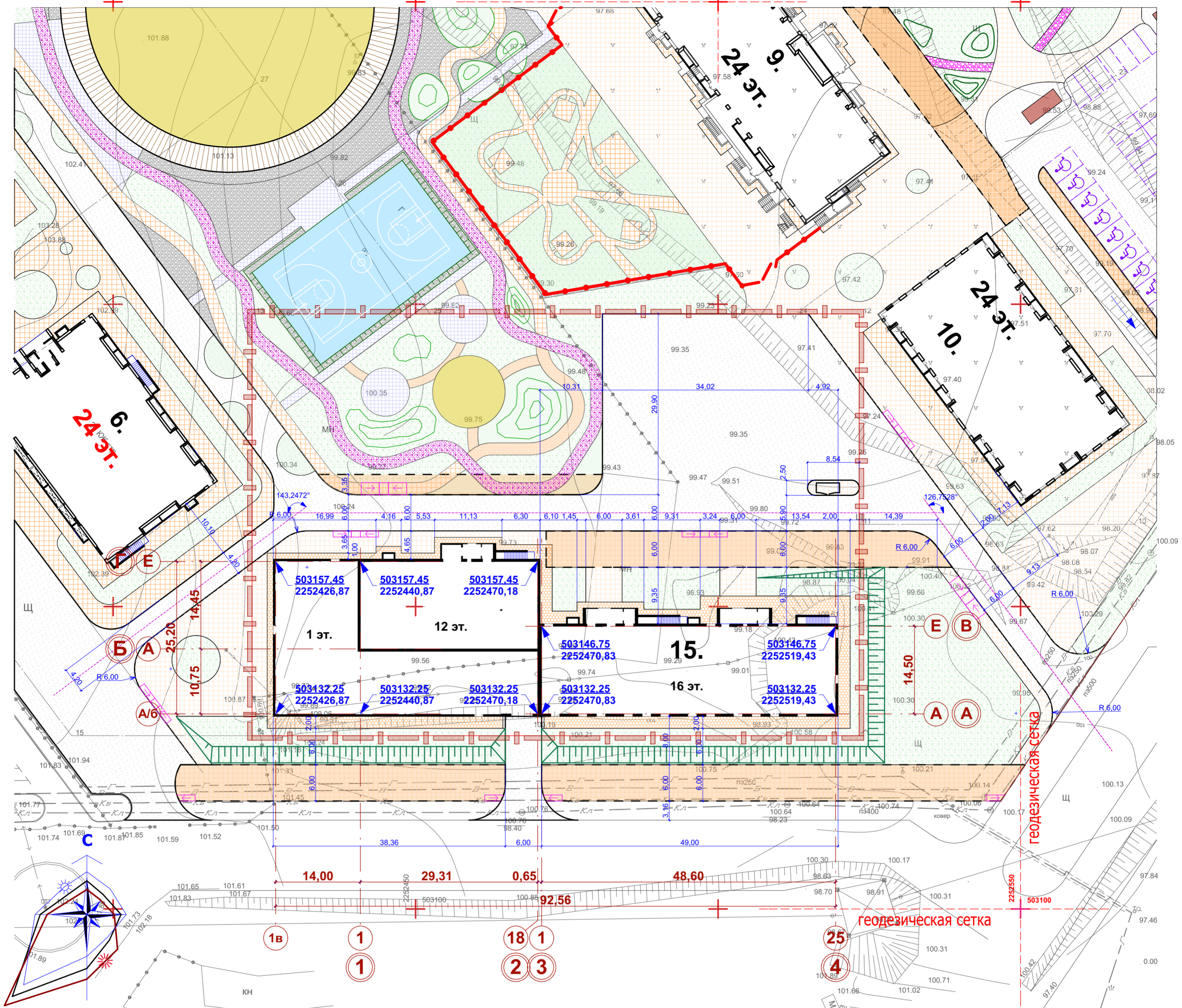
СОГЛАСОВАНО:

Владелец инв. N

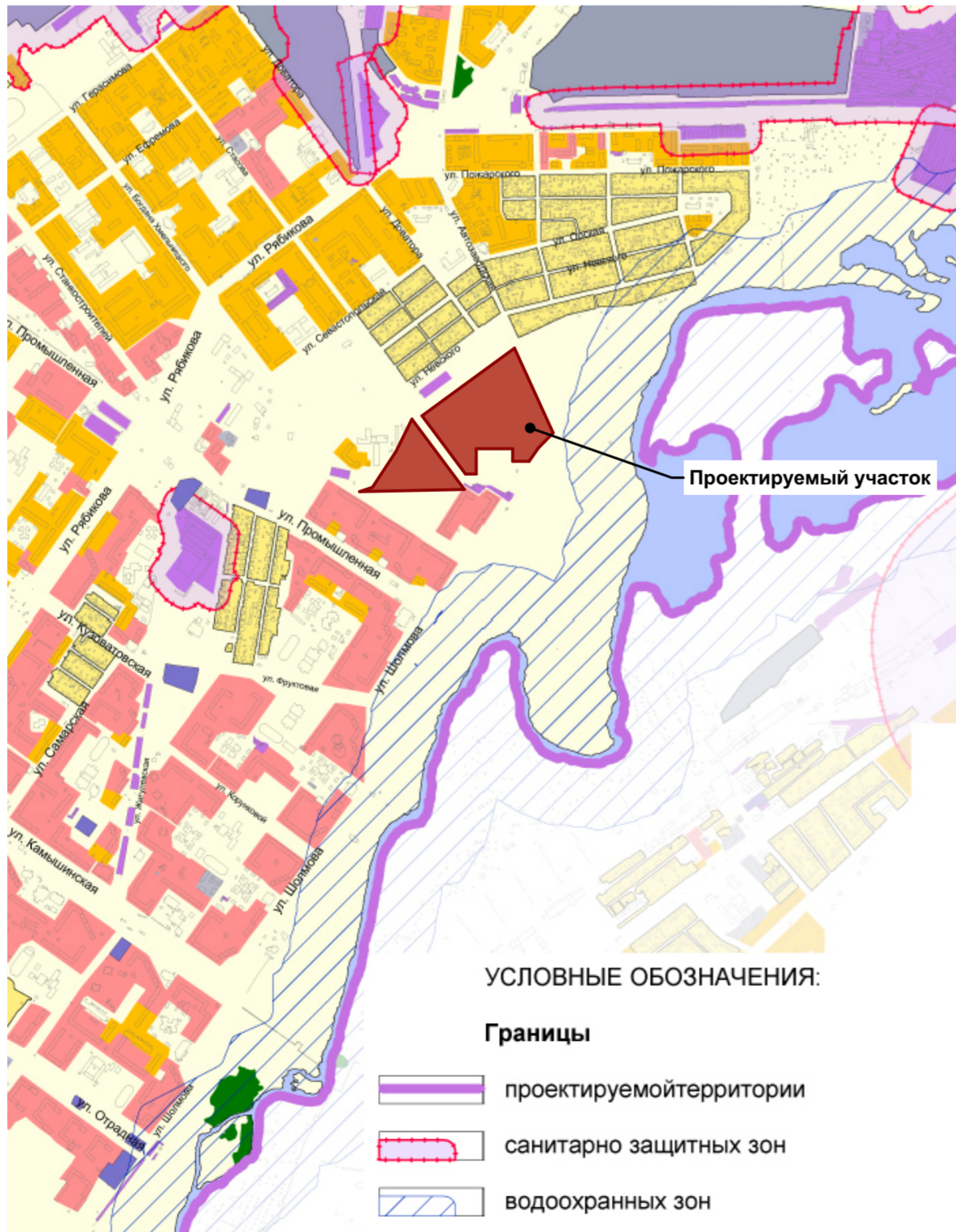
Подпись и дата

Инв. N подл.

Разбивочный план М1:500



Фрагмент схемы границ с особыми условиями использования территории Засвияжского района М1:500



ПРИМЕЧАНИЕ:

1. Привязка проектируемых зданий выполнена по координатам геодезической сетки.
2. Разбивку территории производить от стен проектируемого здания.
3. Ведомость жилых и общественных зданий и сооружений см. лист ПЗУ-1.
4. Разбивку территории детских игровых площадок ФРАГМЕНТ 1 см. лист ПЗУ-6
5. Посадка зданий выполнена с учетом квартальной застройки микрорайона "Новая жизнь"

Условные обозначения

- Граница участка проектирования
- Проектируемые здания и сооружения
- Перспективные здания и сооружения
- Существующие здания и сооружения
- Проезды, тротуары, площадки.
- Откосы
- Тротуары с возможностью проезда пожарной техники.

Каталог координат

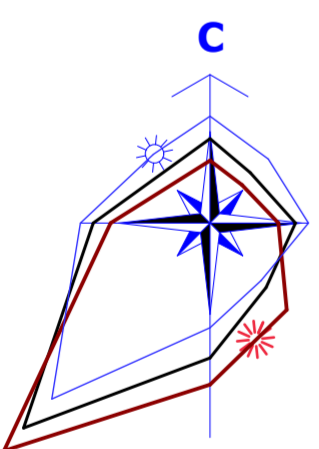
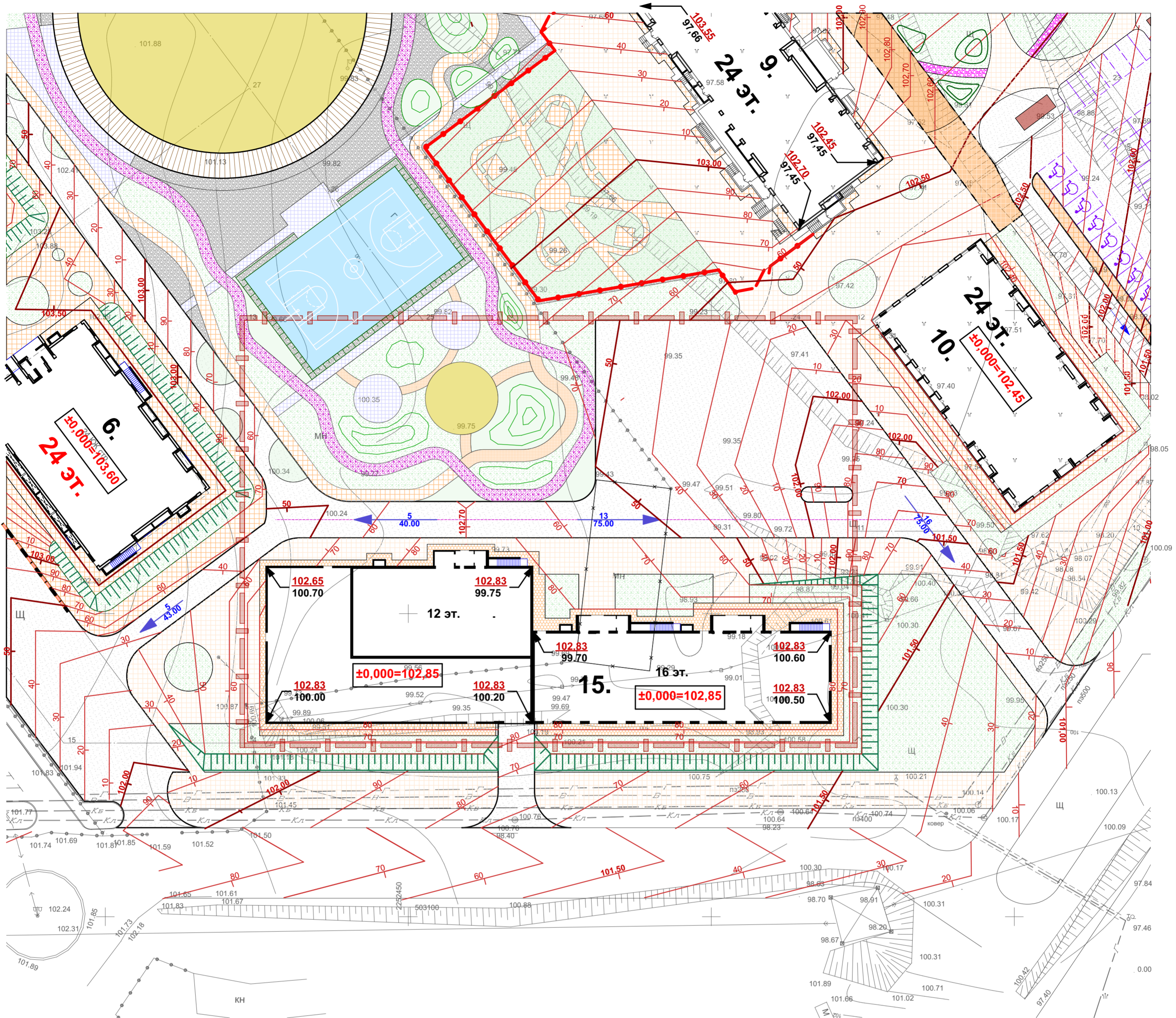
№	X	Y
1	503198.40	2252422.97
2	503128.65	2252422.97
3	503128.65	2252523.33
4	503198.40	2252523.33

УСЛОВНЫЕ ОБОЗНАЧЕНИЯ:

- Границы**
- проектируемой территории
 - санитарно защитных зон
 - водоохраных зон

					029/20-15-ПЗУ		
					г. Ульяновск, Засвияжский район земельный участок с кадастровым номером 73:24:031016:3356		
1	-	Зам.	1/22		12.22		
Изм	Кол	Лист	Надок	Подпись	Дата		
Разработ		Баженов			2021		
Проверил		Новичкова				Многоквартирный жилой дом №15 со встроенно-пристроенными объектами социального и коммунально-бытового назначения и обслуживания населения	Стадия
						П	Лист
						2	Листов
Н.контр		Маркелов				ООО «ЦНИЭП жилища»	
ГИП		Дроботун				Разбивочный план М1:500	

План организации рельефа М1:500



Условные обозначения

- Граница участка
- Проектируемые здания и сооружения
- Существующие здания
- Проезды, тротуары, площадки.
- Откосы
- Сносимые здания и сооружения
- абсолютная отметка входной площадки
относительная отметка входной площадки
относительная отметка низа ступеней
количество ступеней
- красная отметка угла
черная отметка угла здания
- ЗЕМЛЯНОЙ ХОЛМ**
отметка возвышения холма
- Проектные горизонтали через 0,1 метра
- характерная точка рельефа
- красная отметка
- черная отметка
- Величина продольного уклона в %
- длина участка

Примечания:

1. План организации рельефа выполнен методом проектных горизонталей.
2. Система высот на топографической съёмке - Балтийская.
3. Проектные горизонтали даны через каждые 10 см.
4. Угловые отметки даны без учёта конструкций отмостки.
5. Излишки пригодного грунта от устройства автодорог, фундаментов зданий, подземных сооружений использовать для устройства насыпей.
6. Все проектные /красные/ отметки относятся к верху покрытия. Выемку корыта проезжей части, тротуаров и т.п. производить согласно толщинам дорожных одежд, ниже указанных на чертеже проекных отметок.
7. Уплотнение насыпных грунтов с коэффициентом уплотнения 0,95.
8. При производстве работ строго выдерживать контрольные показатели плотности грунта. Объём и методы контроля должны соответствовать требованиям "СП 45.13330.2017. "Земляные сооружения, основания и фундаменты".
9. Участки насыпей, выполняемых местным глинистым грунтом с послойным уплотнением до проектных отметок, коэффициент уплотнения 0,95; первый слой толщиной 20 см; последующие слои не более 10-15 см.

					029/20-15-ПЗУ				
					г. Ульяновск, Засвияжский район земельный участок с кадастровым номером 73:24:031016:3356				
1	-	Зам.	1/22		12.22	Многоквартирный жилой дом №15 со встроенно-пристроенными объектами социального и коммунально-бытового назначения и обслуживания населения	Стадия	Лист	Листов
Изм	Кол	Лист	Надок	Подпись	Дата		П	3	
Разработ		Баженов			2021	План организации рельефа М1:500	ООО «ЦНИЭП жилища»		
Проверил		Новичкова							
Н.контр		Маркелов							
ГИП		Дроботун							

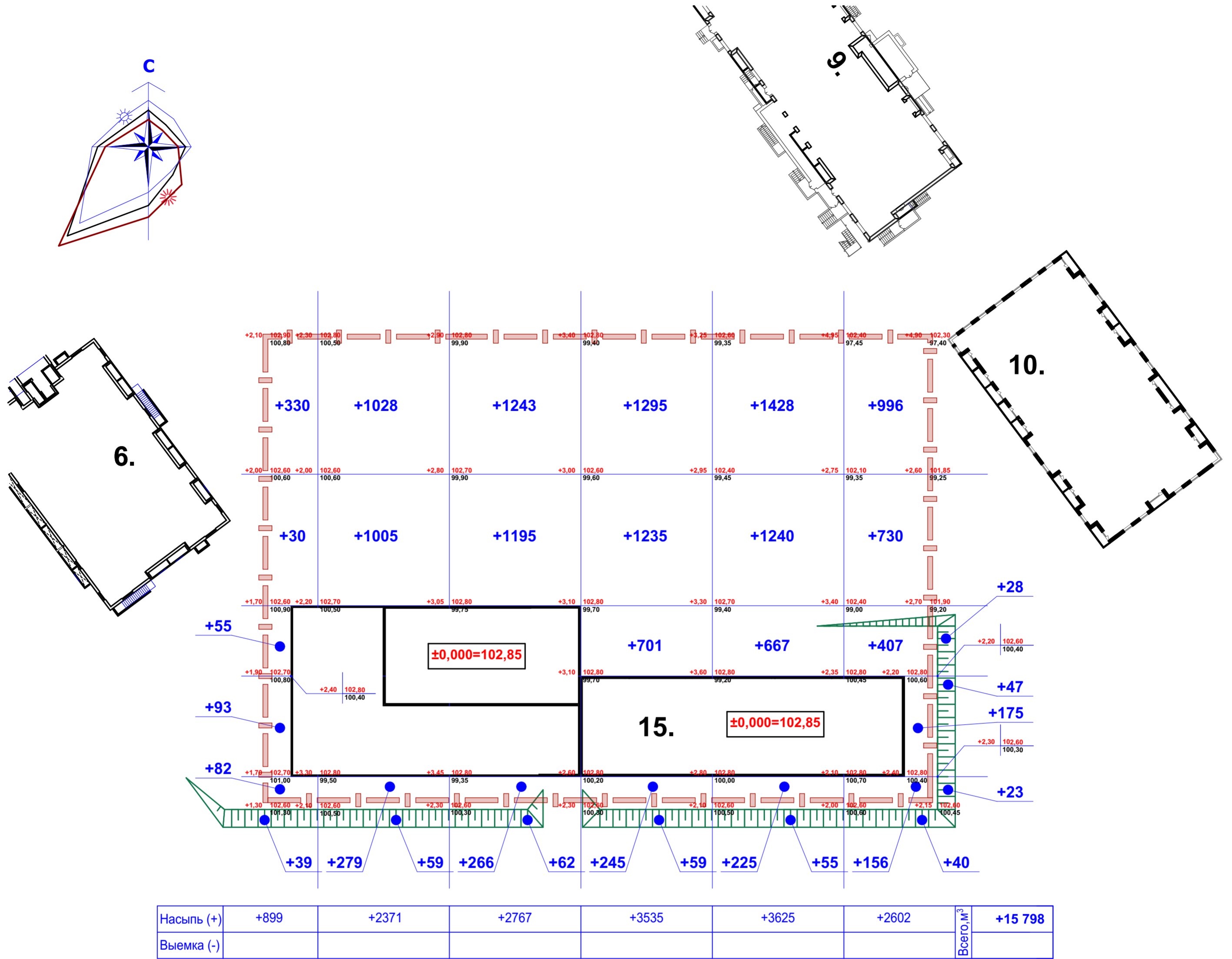
СОГЛАСОВАНО:

Владелец инв. Н

Подпись и дата

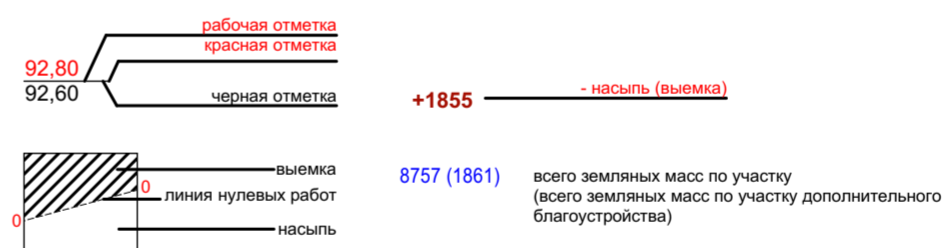
Инв. Н подл.

План земляных масс М1:500



Ведомость баланса земляных масс

Наименование работ и объемов грунта	Количество, М³			
	Проектируемый участок		Доп. благоустр.	
	насыпь (+)	выемка (-)	насыпь (+)	выемка (-)
1. Грунт планировка территории	+15 798			
в том числе плодородный на участках озеленения	(427)			
2. Замена плодородного слоя на участках насыпи				
3. Вытесненный грунт в том числе при устройстве		7 825		
а) подземных частей зданий и сооружений		(5 285)		
б) подземных сетей				
в) корыта под одежду дорог и площадок с дорож. покрытием		(2 540)		
г) открытых водоотводных сооружений				
д) на участках озеленения		(427)		
4. Поправка на уплотнение (остаточное разрыхление) грунта	1 579	825		
5. Грунт для устройства высоких полов зданий и обвалований сооружений				
Всего пригодного грунта	17 377	9 077		
6. Недостаток (избыток) пригодного грунта		8 300*		
* из карьера;				
7. Грунт непригодный для устройства насыпи оснований зданий, сооружений, и подлежащий удалению с территории (строительный мусор)				
8. Замена строительного мусора				
9. Плодородный грунт всего		427**		
в том числе:				
а) используемый для озеленения (из отвала h=0,2 м)		(427)		
б) избыток плодородного грунта (рекультивация земель)				
ИТОГО перерабатываемого грунта	17 377	17 377		



ПРИМЕЧАНИЕ:

- Номерация зданий принята по генеральному плану квартальной застройки.
- Организация рельефа выполнена с учетом организации участков под жилые дома №№ 4; 5; 6; 7; 8; 9; 10
- Красные отметки даны по вершине спланированной территории. При выполнении земляных работ выполнить корректировку отметок в местах устройства газонов, проездов, тротуаров, площадок.

029/20-15-ПЗУ					
г. Ульяновск, Засвияжский район земельный участок с кадастровым номером 73:24:031016:3356					
Изм	Кол	Лист	Недок	Подпись	Дата
Разработ		Баженов			2021
Проверил		Новичкова			
Многоквартирный жилой дом №15 со встроенно-пристроенными объектами социального и коммунально-бытового назначения и обслуживания населения					Стадия
					Лист
					Листов
Н.контр					План земляных масс М1:500
ГИП					
					ООО «ЦНИИЭП жилища»

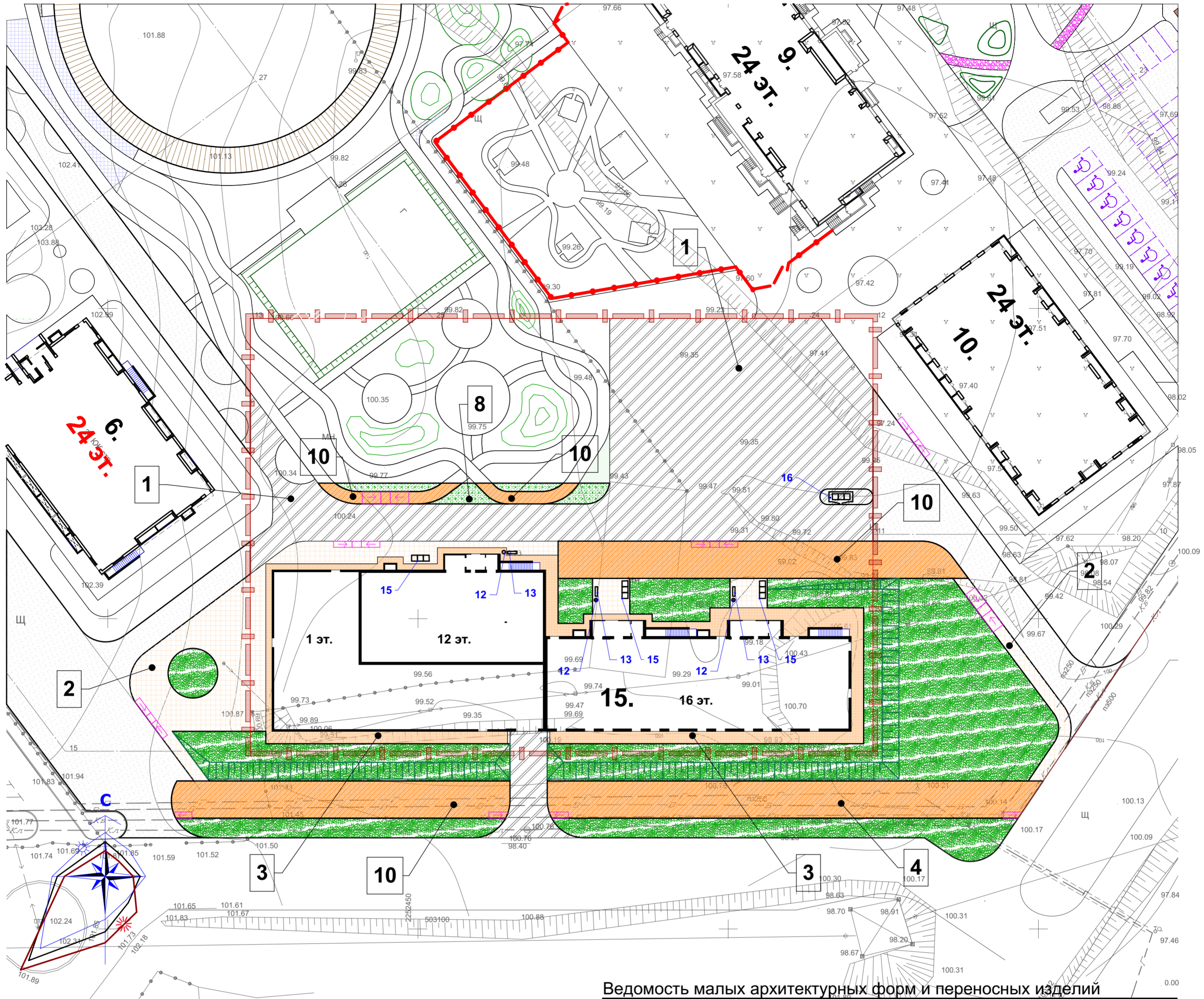
СОГЛАСОВАНО:

Взамен инв. N

Подпись и дата

Инв. N подл.

План благоустройства



Ведомость тротуаров, дорожек и площадок

Поз.	Наименование	Тип	Площадь покрытия, м ²	Примечание
Проектируемый участок:				
1	Асфальтобетонное покрытие проездов БР 300(100).30.15 (L = 306,0 м. S=46 м2)	1	1990,0	
2	Плиточное покрытие тротуаров	2	633,0	
10	Плиточное покрытие тротуаров с возможн. проезда БР 100.20.8 (L = 430,0 м. S=34 м2)	4	1249,0	
3	Плиточное покрытие отмостки БР 100.20.8 (L = 263,0 м. S=21 м2)	3	430,0	
5	Газон с единичной возможностью проезда	5	75,0	

ПРИМЕЧАНИЕ:

- Конструктивные слои дорожной одежды устраиваются в соответствии с СП 34.13330.2012 и СП 78.13330.2012.
- Для бетонного неармированного покрытия отмостки предусмотреть устройство деформационных швов через 7 метров.
- В местах пересечения проездов и тротуаров бортовые камни заглубить с устройством плавного примыкания для обеспечения проезда колясок.
- Ведомость общественных зданий и сооружений см. лист ПЗУ-1.
- Разбивка дорог и тротуаров в линейных размерах, с привязкой в координатах геодезической сетки выполнена на листе ПЗУ-2 "Разбивочный чертеж".
- Детские игровые площадки с северной стороны от жилого дома №№15, выполнены как единое комплексное благоустройство для квартала в целом. Объемы работ по площадкам выполнены отдельно от объемов работ по благоустройству жилых домов. Смотреть лист ПЗУ-6.
- Разбивку территории детских игровых площадок, объемы работ по площадкам, ФРАГМЕНТ 1 см. раздел ПЗУ листы 7-9
- Конструкции дорожных одежд см. лист ПЗУ-7-9.
- При производстве работ в охранных зонах проходящих коммуникаций подрядчик обязан оформить «Ордер на право производства работ в охранных зонах инженерных коммуникаций». Подрядчик до начала работ сообщает предприятию, эксплуатирующему коммуникации, в охранных зонах которых проводятся работы, при выполнении которых необходимо присутствие его представителя. Место расположение подземных сооружений уточняется по всей длине зоны производства работ.

Ведомость малых архитектурных форм и переносных изделий

Обозначение	Наименование	Кол.	Примечание
12	У-13	Урна	Производственная компания АВЕН (или аналог)
13	С-63/1	Скамейка	
15	ВП-01	Велопарковка	
16	арт. 7203	Контейнерная площадка 3-х местная	

Производственная компания АВЕН . 197198, Российская Федерация, г. Санкт-Петербург, Авен-СПб .ул.М.Пушкарская,д.32 тел: +7(812) 716-2992; 716-9205; 716-9204; 972-0835; тел./факс:(812)233-7773, 233-0520, 233-0585; e-mail: avenspb@mail.ru. Дистрибьютор: ООО Солнечная поляна г.Ульяновск, ул. Советская,д.8, оф.438 т/факс (8422) 41-34-40 e-mail:sol.polyana@mail.ru (или аналог)

Ведомость элементов озеленения

Поз.	Наименование породы или вида насаждения	Возраст, лет	Кол.	Примечание
1	Газон обыкновенный	-	2 138	м ² , толщина 20 см.

ПРИМЕЧАНИЕ:

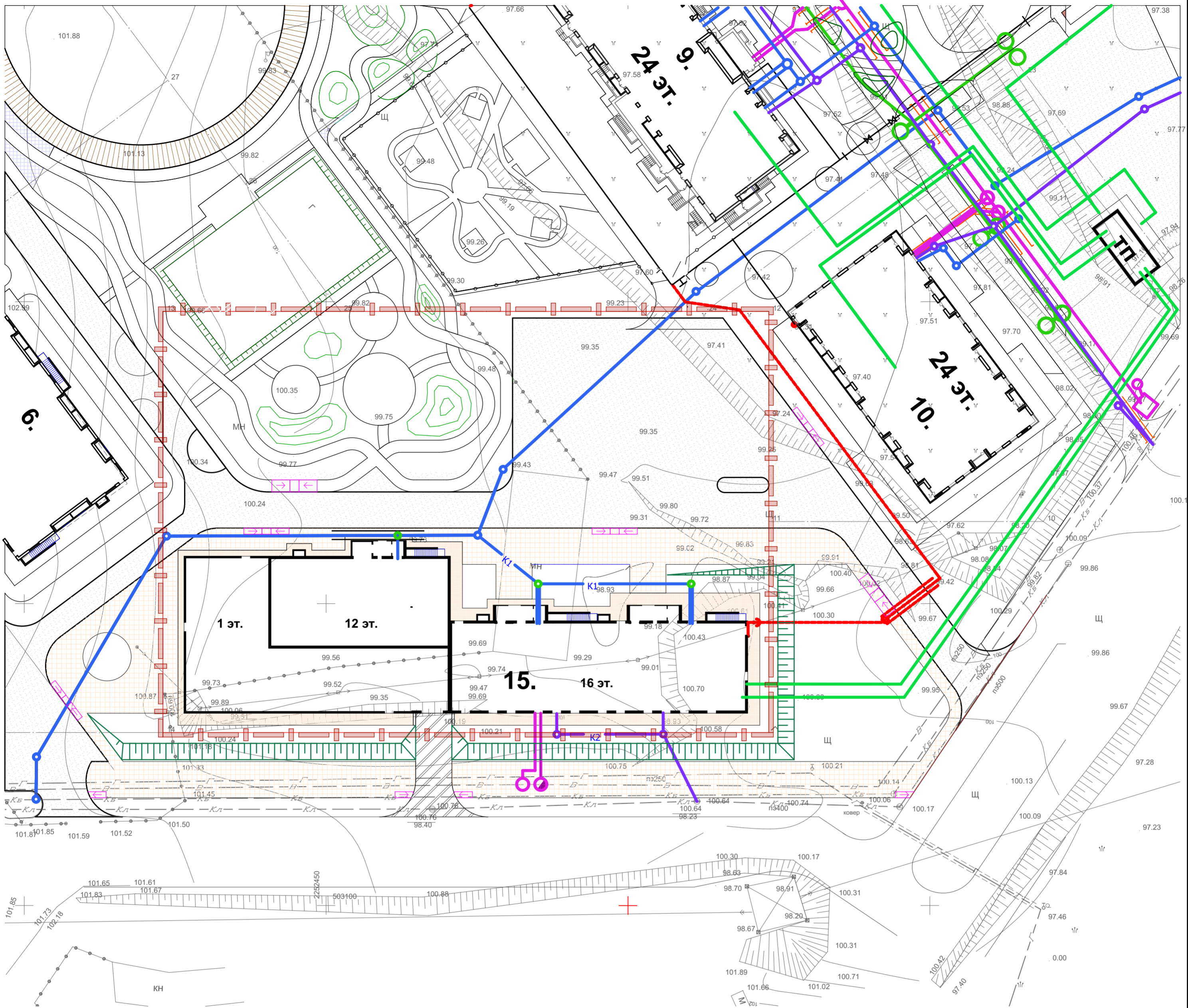
- Расстановку малых архитектурных форм, элементов благоустройства, для площадок для игр детей, для отдыха взрослых см. листы ПЗУ 7-9
- Согласно СП 68.13330-2017 пп. 5.6 При приемке законченных строительством объектов в зимнее время допускается переносить сроки выполнения работ по устройству верхнего покрытия внутриквартальных дорог и тротуаров, хозяйственных, игровых и спортивных площадок, по установке малых архитектурных форм, озеленению на ближайший благоприятный период. Озеленение застраиваемых территорий может выполняться в ближайший благоприятный агротехнический период, следующий за моментом ввода объекта в эксплуатацию.
- Колористическое решение по плитке дано относительно линейки фабрики "Готика", расстановку и подбор оборудования **необходимо согласование с архитектором**. Отдельно необходимо обратить внимание на серый цвет плитки

					029/20-15-ПЗУ				
					г. Ульяновск, Засвияжский район земельный участок с кадастровым номером 73:24:031016:3356				
Изм	Кол	Лист	№док	Подпись	Дата	Многоквартирный жилой дом №15 со встроенно-пристроенными объектами социального и коммунально-бытового назначения и обслуживания населения	Стадия	Лист	Листов
					2021		П	5	
Проверил						План благоустройства М1:500	ООО «ЦНИЭП жилища»		
Н.контр									
ГИП									

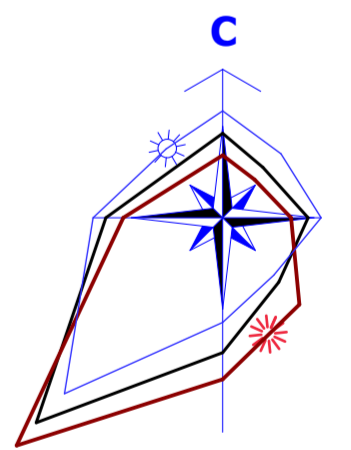
СОГЛАСОВАНО:

Имя, И.И. Подпись и дата

Сводный план инженерных сетей



- N Проектируемый Л-6 кВ
- ┌—┐— Существующий газопровод низкого давления
- ┌—┐— Г1 Проектируемый газопровод низкого давления P≤0,005 МПа
- В1 Проектируемый хоз-питьевой противопожарный водопровод
- ┌—┐— К1 Проектируемая хоз-бытовая канализация
- ┌—┐— К2 Проектируемая ливневая канализация
- ┌—┐— В Существующий водопровод
- ┌—┐— КБ Существующая хоз-бытовая канализация
- ┌—┐— КЛ Существующая Ливневая канализация
- Опоры освещения



СОГЛАСОВАНО:

Владелец инв. N

Подпись и дата

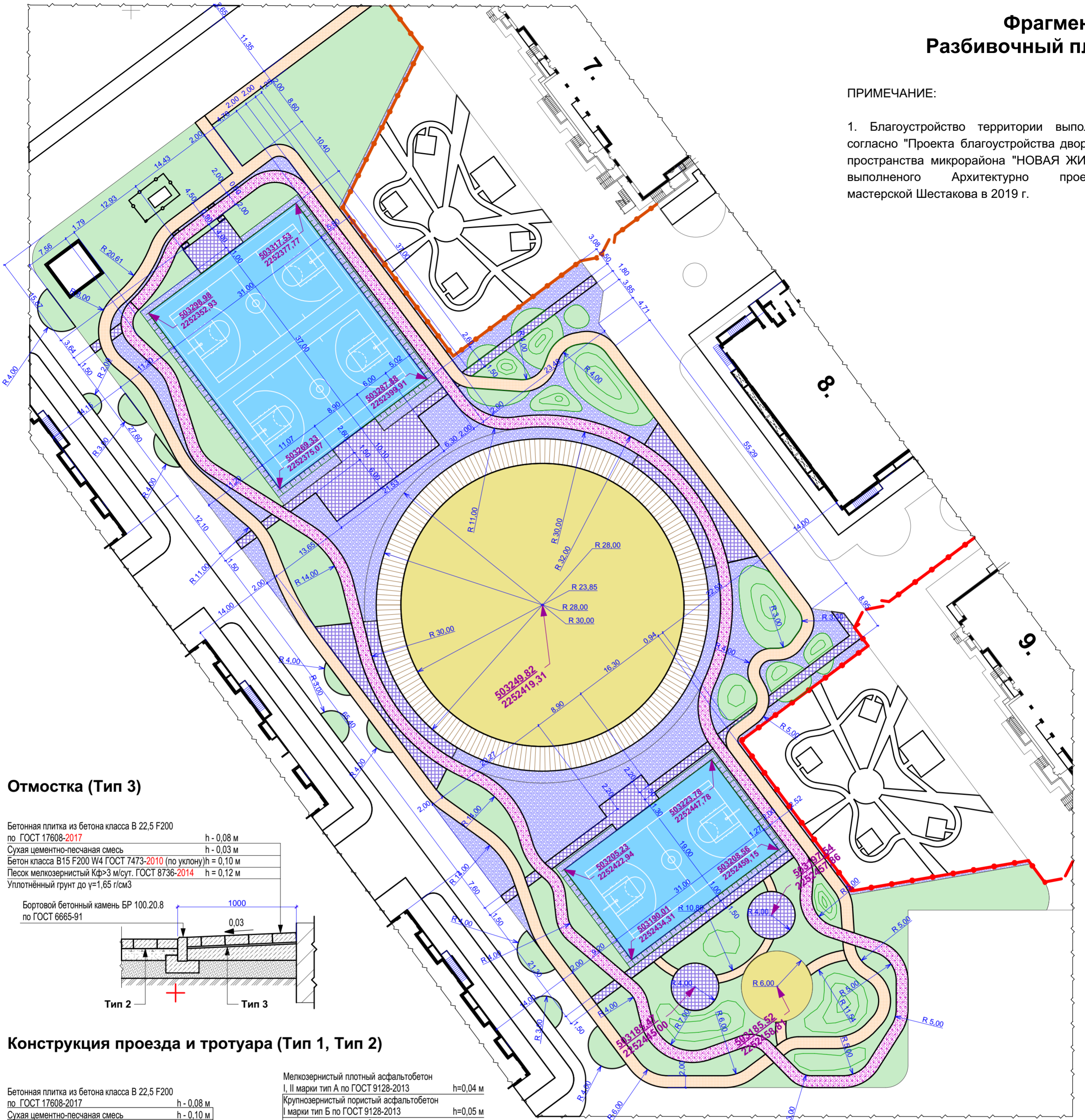
Инв. N подл.

						029/20-15-ПЗУ				
						г. Ульяновск, Засвияжский район земельный участок с кадастровым номером 73:24:031016:3356				
Изм	Кол	Лист	Недок	Подпись	Дата	Многоквартирный жилой дом №15 со встроенно-пристроенными объектами социального и коммунально-бытового назначения и обслуживания населения	Стадия	Лист	Листов	
					2021		П	6		
Н.контр ГИП						Мархелов Дроботун		Сводный план инженерных сетей		ООО «ЦНИЭП жилища»

Фрагмент 1
Разбивочный план

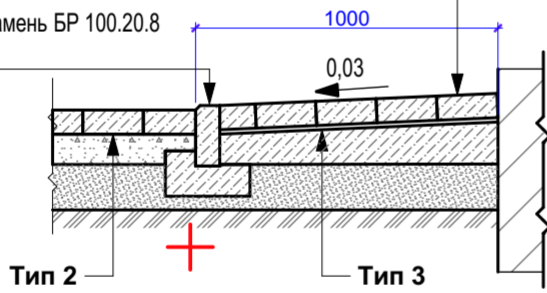
ПРИМЕЧАНИЕ:

1. Благоустройство территории выполнено согласно "Проекта благоустройства дворового пространства микрорайона "НОВАЯ ЖИЗНЬ", выполненного Архитектурно проектной мастерской Шестакова в 2019 г.



Отмостка (Тип 3)

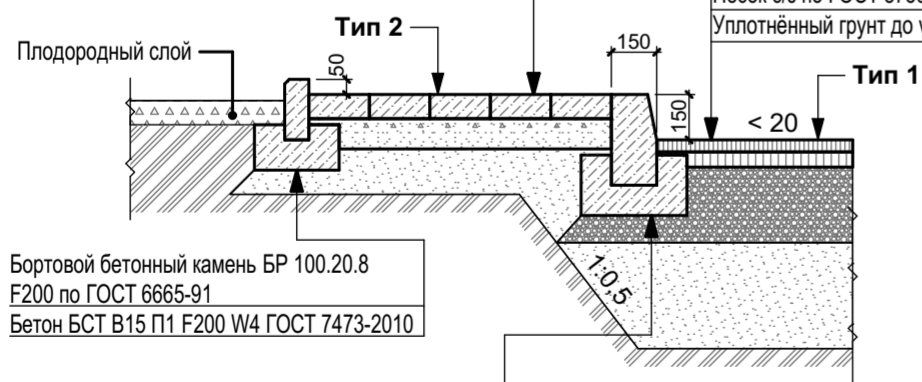
Бетонная плитка из бетона класса В 22,5 F200 по ГОСТ 17608-2017 h - 0,08 м
 Сухая цементно-песчаная смесь h - 0,03 м
 Бетон класса В15 F200 W4 ГОСТ 7473-2010 (по уклону) h = 0,10 м
 Песок мелкозернистый Кф>3 м/сут. ГОСТ 8736-2014 h = 0,12 м
 Уплотненный грунт до $\gamma=1,65 \text{ г/см}^3$



Конструкция проезда и тротуара (Тип 1, Тип 2)

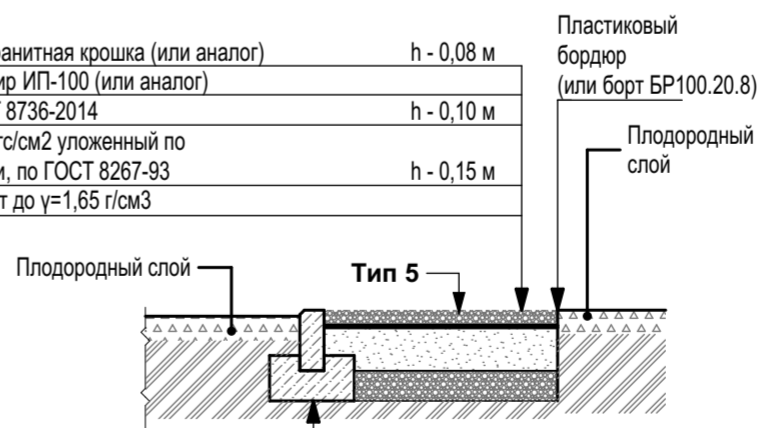
Бетонная плитка из бетона класса В 22,5 F200 по ГОСТ 17608-2017 h - 0,08 м
 Сухая цементно-песчаная смесь h - 0,10 м
 Песок с/з по ГОСТ 8736-2014 h - 0,15 м
 Уплотненный грунт до $\gamma=1,65 \text{ г/см}^3$

Мелкозернистый плотный асфальтобетон I, II марки тип А по ГОСТ 9128-2013 h=0,04 м
 Крупнозернистый пористый асфальтобетон I марки тип Б по ГОСТ 9128-2013 h=0,05 м
 Щебень М = 1200 кг/см² уложенный по принципу заклинки, по ГОСТ 8267-93 h=0,25 м
 Песок с/з по ГОСТ 8736-2014 h=0,35 м
 Уплотненный грунт до $\gamma=1,65 \text{ г/см}^3$

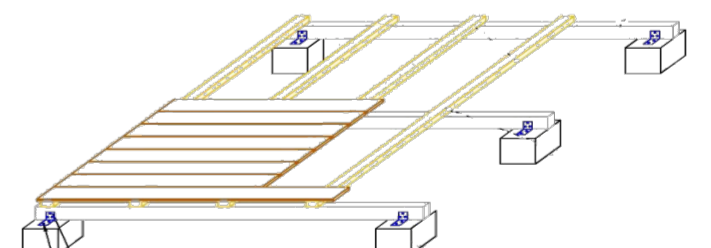


Покрытие из инертных материалов (Тип 6)

Мраморная или гранитная крошка (или аналог) h - 0,08 м
 Геотекстиль Дорнир ИП-100 (или аналог)
 Песок с/з по ГОСТ 8736-2014 h - 0,10 м
 Щебень М = 600 кг/см² уложенный по принципу заклинки, по ГОСТ 8267-93 h - 0,15 м
 Уплотненный грунт до $\gamma=1,65 \text{ г/см}^3$



Узел укладки террасной доски (Тип 7)

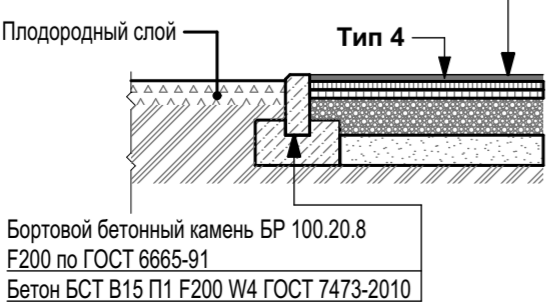


ПРИМЕЧАНИЕ:
Укладка террасной доски:
 Этап 1. Устройство фундамента. Варианты фундамента:
 1.1 Монолитный или кирпичный столбчатый фундамент. Столбики (не менее 40x40 см) устанавливаются по углам, а также по всей площади террасы с шагом не более 2 м, на 1 м. (продольный-поперечный шаг)
 1.2. Винтовой или набивной свайный фундамент. Основание на сваях с обвязкой брусом или швеллером устраивается на любых почвах, однако, чем мягче грунт, тем глубже необходимо устанавливать сваи. Опоры заливаются бетоном и армируются, если предполагаются высокие нагрузки на террасу.
 Этап 2. Укладка лаг. Лаги устанавливаются на расстоянии не более 400 мм друг от друга.
 Этап 3. Монтаж террасной доски. Террасная доска из ДПК (Декинг).

Недопускается укладывать лаги непосредственно в грунт.
 Настил должен иметь уклон в направлении стока не менее 1%.
 Под настилом нужно обеспечить свободную циркуляцию воздуха — для удаления влаги.
 Шурупы, которые используются для монтажа декинга, должны быть устойчивы к коррозии.
 В завершение монтажа покрытие нужно дважды тщательно промыть водой под высоким давлением.
 Работы производить специализированной фирмой.

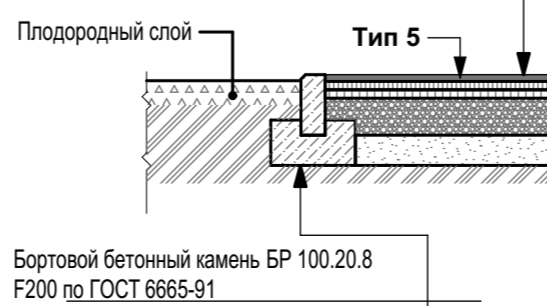
Спортивные площадки (Тип 4)

Монолитное покрытие из полиуретановой композиции "Эластур ЛЗ" (или аналог) h-0,011
 Мелкозернистый асфальтобетон I, II марки тип А по ГОСТ 9128-2013 h - 0,04 м
 Крупнозернистый асфальтобетон I марки тип Б по ГОСТ 9128-2013 h - 0,05 м
 Щебень М = 1200 кг/см² уложенный по принципу заклинки, по ГОСТ 8267-93 h - 0,15 м
 Песок с/з по ГОСТ 8736-2014 h - 0,13 м
 Уплотненный грунт до $\gamma=1,65 \text{ г/см}^3$



Велодорожка (Тип 5)

Мелкозернистый асфальтобетон I, II марки тип А по ГОСТ 9128-2013 h - 0,04 м
 Крупнозернистый асфальтобетон I марки тип Б по ГОСТ 9128-2013 h - 0,05 м
 Щебень М = 1200 кг/см² уложенный по принципу заклинки, по ГОСТ 8267-93 h - 0,15 м
 Песок с/з по ГОСТ 8736-2014 h - 0,13 м
 Уплотненный грунт до $\gamma=1,65 \text{ г/см}^3$

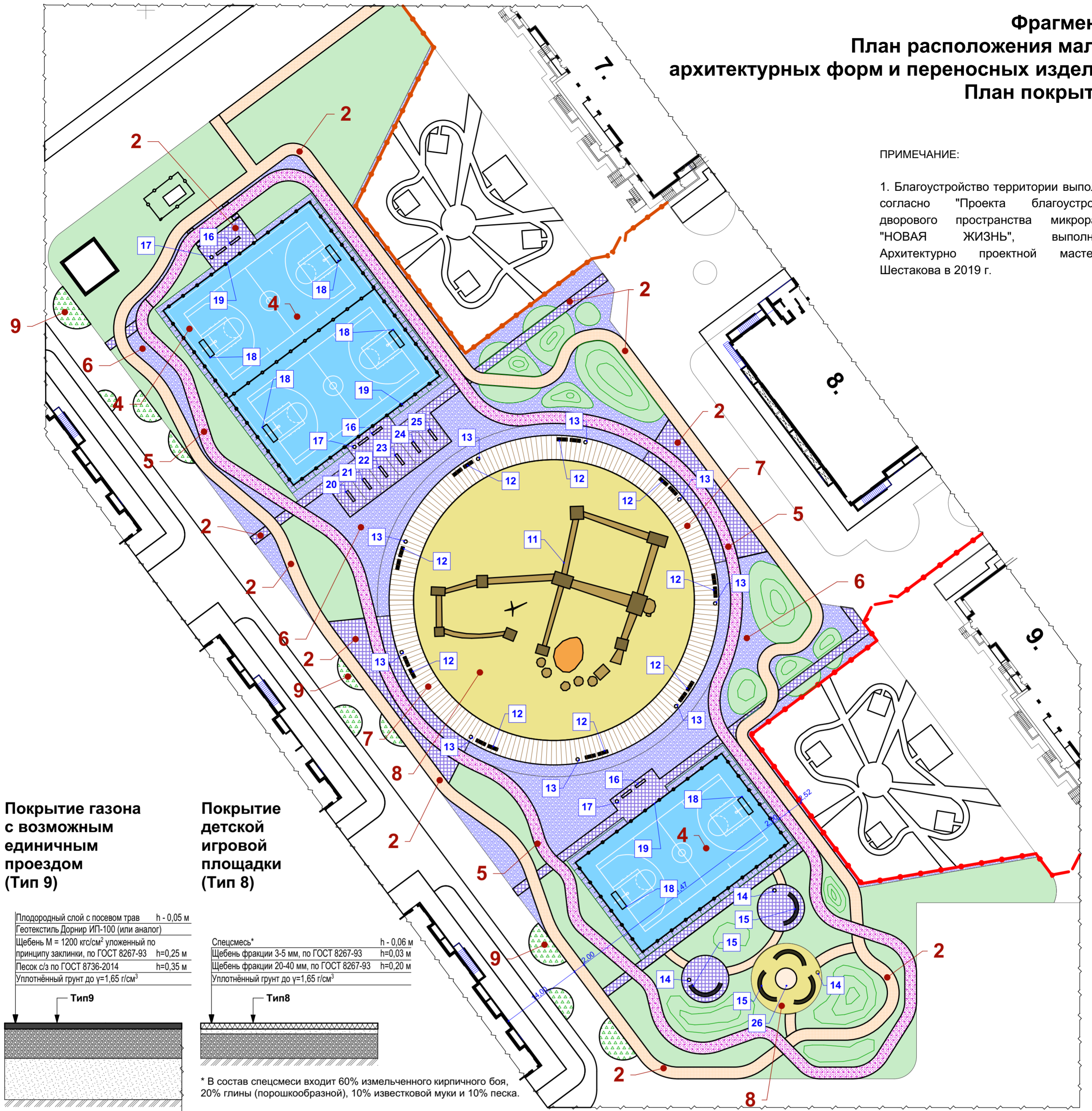


029/20-15-ПЗУ						
г. Ульяновск, Засвияжский район земельный участок с кадастровым номером 73:24:031016:3356						
1	-	Зам.	1/22	12.22		
Изм	Кол	Лист	№ док	Подпись		
Разработ	Баженов			2021		
Проверил	Новичкова					
Н.контр	Маркелов					
ГИП	Дроботун					
Многоквартирный жилой дом №15 со встроенно-пристроенными объектами социального и коммунально-бытового назначения и обслуживания населения				Стадия	Лист	Листов
Разбивочный план. Конструкции дорожных одежд.				П	7	
				ООО «ЦНИИЭП жилища»		

Фрагмент 1
План расположения малых архитектурных форм и переносных изделий.
План покрытий.

ПРИМЕЧАНИЕ:

1. Благоустройство территории выполнено согласно "Проекта благоустройства дворового пространства микрорайона "НОВАЯ ЖИЗНЬ", выполненного Архитектурно проектной мастерской Шестакова в 2019 г.

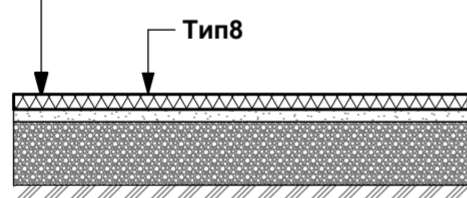
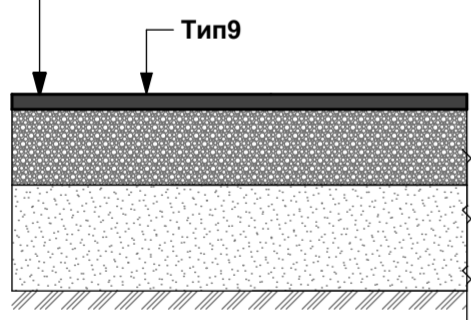


Покрытие газона с возможным единичным проездом (Тип 9)

Покрытие детской игровой площадки (Тип 8)

Плодородный слой с посевом трав h - 0,05 м
 Геотекстиль Дорнир ИП-100 (или аналог)
 Щебень М = 1200 кг/см² уложенный по принципу закладки, по ГОСТ 8267-93 h=0,25 м
 Песок с/з по ГОСТ 8736-2014 h=0,35 м
 Уплотнённый грунт до γ=1,65 г/см³

Спецсмесь* h - 0,06 м
 Щебень фракции 3-5 мм, по ГОСТ 8267-93 h=0,03 м
 Щебень фракции 20-40 мм, по ГОСТ 8267-93 h=0,20 м
 Уплотнённый грунт до γ=1,65 г/см³



* В состав спецсмеси входит 60% измельченного кирпичного боя, 20% глины (порошкообразной), 10% известковой муки и 10% песка.

Ведомость малых архитектурных форм и переносных изделий

Обозначение	Наименование	Кол.	Примечание
11	Проект: PP_171 Веревочный комплекс «Скворцы»	1	«Высотный город» Проектирование и строительство веревочных парков Московская область, г. Пушкино +7 (495) 644-77-75 info@x-gorod.ru (или аналог)
12	В 010 140 Скамья	18	Каталог уличной мебели
13	ТС 024 070 Урна	9	ООО «ТЕХНОУЮТ» г. Казань, ул. Н. Ершова 7 оф. 73 т. +7(843)5487448 моб. +79600487448, +79655954210 info@tehnouyt.ru www.tehnouyt.ru (или аналог)
14	ТС 012 1000 Урна	3	
15	В 185 000 Радиусная скамейка	5	
16	002103 Диван парковый на жб ножках	6	каталог «КСИЛ» дистрибьютор СП ООО «Солнечная долина» г. Ульяновск 432063 Россия г. Ульяновск ул. Льва Толстого, 38 оф. 332 www.ksil.ru, тел. 8 917 609 06 00 (или аналог)
17	001112 Урна железобетонная	3	
18	6603 Ворота с баскетбольным щитом	6	
19	Afence стандарт 3D (или аналог) Ограждение металлическое: Панель 2500x2300(h) мм	269	п.м.
20	7710 Тренажер	1	НАШ ДВОР тел. (343) 226-00-14 8-800-700-79-20 www.nash-dvor.com (или аналог)
21	7714 Тренажер	1	
22	7703 Тренажер	1	
23	7705 Тренажер	1	
24	7713 Тренажер	1	
25	7715 Тренажер	1	
26	004275 Песочница	1	

Ведомость тротуаров, дорожек и площадок

Поз.	Наименование	Тип	Площадь покрытия, м ²	Примечание
2	Плиточное покрытие тротуаров и площадок отдыха	2	2040,0	
4	Игровое покрытие сортивных площадок	4	1736,0	
5	Покрытие велодорожек	5	885,0	
6	Покрытие из инертных материалов	6	2288,0	
7	Террасная доска из ДПК (Декинг).	7	676,0	
8	Покрытие детских площадок	8	1786,0	
9	Покрытие газона с единичным проездом	9	155,0	
БР 100.20.8 (L = 3337,0 м., S = 266,0 м ²)				

ПРИМЕЧАНИЕ:

1. Конструктивные слои дорожной одежды устраиваются в соответствии с СП 34.13330.2012 и СП 78.13330.2012.
2. Для бетонного неармированного покрытия отмостки предусмотреть устройство деформационных швов через 7 метров.
3. В местах пересечения проездов и пешеходных дорожек бортовые камни заглубить с устройством плавного примыкания для обеспечения проезда колесом.
4. План проездов, тротуаров, дорожек, площадок см. лист ПЗУ-5, узлы покрытий см. лист ПЗУ-8; 9; 10

029/20-15-ПЗУ				
г. Ульяновск, Засвияжский район земельный участок с кадастровым номером 73:24:031016:3356				
1	-	Зам.	1/22	12.22
Изм	Кол	Лист	Недок	Подпись
Разработ	Баженов			2021
Проверил	Новичкова			
Многоквартирный жилой дом №15 со встроенно-пристроенными объектами социального и коммунально-бытового назначения и обслуживания населения				Стадия
				Лист
				Листов
План расположения малых архитектурных форм и переносных изделий. План покрытий. Конструкции дорожных одежд.				ООО «ЦНИИЭП жилища»
Н.контр	Маркелов			
ГИП	Дроботун			

СОГЛАСОВАНО:

Имя, И.И. Подп.

Подпись и дата

Имя, И.И. Подп.

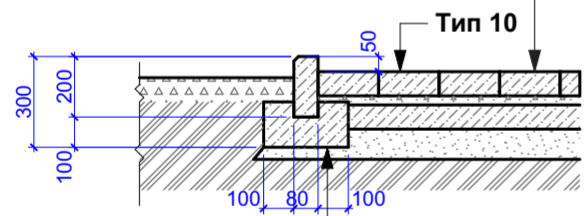
ПРИМЕЧАНИЕ:

1. Благоустройство территории выполнено согласно "Проекта благоустройства дворового пространства микрорайона "НОВАЯ ЖИЗНЬ", выполненного Архитектурно проектной мастерской Шестакова в 2019 г.

-  Каштан
-  Рябина
-  Липа серебристая
-  кустарник Спирея
-  кустарник Чубушник

Конструкция тротуара с возможным единичным проездом автотранспорта (Тип 10)

Бетонная плитка по ГОСТ 17608-2017 F200 h - 0,10 м
 Сухая цементно-песчаная смесь h - 0,03 м
 Бетон БСТ В15 ПЗ F200 W4 ГОСТ 7473-2010 h - 0,10 м
 Песок с/з по ГОСТ 8736-2014 h - 0,10 м
 Уплотнённый грунт до $\gamma = 1,65 \text{ г/см}^3$



Бортовой бетонный камень БР 100.20.8 F200 по ГОСТ 6665-91
 Бетон БСТ В15 П1 F200 W4 ГОСТ 7473-2010

Ведомость элементов озеленения

Поз.	Наименование породы или вида насаждения	Возраст, лет	Кол.	Примечание
1	Газон рулонный	-	3182,0	м ² , толщина 20 см.
2	Липа серебристая	3-5	26	С комом 0,8x0,8x0,5 м, с добавлением растительной земли 100%
3	Каштан	3-5	13	С комом 0,8x0,8x0,5 м, с добавлением растительной земли 100%
4	Рябина	3-5	12	С комом 0,8x0,8x0,5 м, с добавлением растительной земли 100%
5	кустарник Спирея	1-3	29	С комом, с добавлением растительной земли 100%
6	кустарник Чубушник	1-3	36	С комом, с добавлением растительной земли 100%

1. Сotr и возраст растений уточнить при закупке, в специализированной фирме.
2. Стандартный рулонный газон из травосмеси, в которую входят различные виды мятлика и овсяницы.

ПРИМЕЧАНИЕ:

Согласно СП 68.13330-2017 пп. 5.6 При приемке законченных строительством объектов в зимнее время допускается переносить сроки выполнения работ по устройству верхнего покрытия внутриквартальных дорог и тротуаров, хозяйственных, игровых и спортивных площадок, по установке малых архитектурных форм, озеленению на ближайший благоприятный период.

Озеленение застраиваемых территорий может выполняться в ближайший благоприятный агротехнический период, следующий за моментом ввода объекта в эксплуатацию.

Организация земельного участка, для более эффективного и комфортного ее использования, предусматривает разделение территории на зону застройки, зону транспортной и инженерной инфраструктуры, включающую в себя дороги, проезды, открытые автостоянки для транспорта, зону благоустройства с размещением детских площадок, спортивных площадок.

ПРИМЕЧАНИЕ:

1. Расстояние от зданий и сооружений, а также объектов инженерного благоустройства до деревьев и кустарников следует принимать:

Здание, сооружение, объект инженерного благоустройства	Расстояния, м, от здания, сооружения, объекта до оси ствола дерева	
Наружная стена здания и сооружения	5,0	1,5
Край тротуара	0,7	0,5
Край проезжей части улиц, кромка укрепленной полосы обочины дороги или бровка канавы	2,0	1,0
Мачта и опора осветительной сети, трамвая, мостовая опора и эстакада	4,0	-
Подшова откоса, террасы и др.	1,0	0,5
Подшова или внутренняя грань подпорной стенки	3,0	1,0
Подземные сети:		
газопровод, канализация	1,5	-
тепловая сеть (стенка канала, тоннеля или оболочка при бесканальной прокладке)	2,0	1,0
водопровод, дренаж	2,0	-
силовой кабель и кабель связи	2,0	0,7

029/20-15-ПЗУ

г. Ульяновск, Засвияжский район
 земельный участок с кадастровым номером 73:24:031016:3356

Изм	Кол	Лист	Недок	Подпись	Дата	Многоквартирный жилой дом №15 со встроенно-пристроенными объектами социального и коммунально-бытового назначения и обслуживания населения	Стадия	Лист	Листов
1	-	Зам.	1/22		12.22				
Разработ	Баженов	Новичкова			2021				
Проверил									
Н.контр	Маркелов					План озеленения.	ООО «ЦНИИЭП жилища»		
ГИП	Дроботун								

СОГЛАСОВАНО:

Владелец инв. N

Подпись и дата

Инв. N подл.