



**Муниципальное предприятие  
"Архитектурно-планировочное бюро"  
г. Батайска**

346880, Ростовская область, г. Батайск, ул.Ворошилова, д. 189  
ИНН 6141010549 ОГРНИП 1026101843536  
Свидетельство № 0176.09-2009-6141010549-П-033 от 13.02.2017 г.

**Многоквартирный жилой дом с помещениями общественного назначения и автостоянкой по адресу: Ростовская область, г. Батайск, ул. Урицкого,65**

*Проектная документация*

**Раздел 2**

**«Схема планировочной организации земельного участка»**

**Расчёт продолжительности инсоляции**

**05-2021 – ПЗУ.РИ**

**Том 2.2**

<b>Изм.</b>	<b>№док.</b>	<b>Подп.</b>	<b>Дата</b>

2021 г.



**Муниципальное предприятие  
"Архитектурно-планировочное бюро"**

**г. Батайска**

346880, Ростовская область, г. Батайск, ул.Ворошилова, д. 189

ИНН 6141010549 ОГРНИП 1026101843536

Свидетельство № 0176.09-2009-6141010549-П-033 от 13.02.2017 г.

**Многоквартирный жилой дом с помещениями общественного назначения и автостоянкой по адресу: Ростовская область, г. Батайск, ул. Урицкого,65**

*Проектная документация*

**Раздел 2**

**«Схема планировочной организации  
земельного участка»**

**Расчёт продолжительности инсоляции**

**05-2021 – ПЗУ.РИ**

**Том 2.2**

Директор

Шепелев А.М.

Гл. инженер

Роцина Е. В.

2021 г.

**Содержание тома 2.2 (ПЗУ.РИ)**

Обозначение	Наименование документа	Примечание
-ПЗУ.РИ	<b>1.Содержание тома 2.2 (ПЗУ.РИ)</b>	стр. 2
	<b>1.1 Состав проекта</b>	стр. 3
	<b>2. Текстовая часть</b>	
	<b>2.1 Общая часть</b>	стр.7
	<b>2.2 Расчёт продолжительности инсоляции существующей застройки от проектируемого жилого дома</b>	стр.7
	<b>2.3 Расчёт продолжительности инсоляции проектируемого многоэтажного жилого дома (поз.1).</b>	стр.7
	<b>2.4 Расчёт продолжительности инсоляции спортивных и детских площадок благоустройства.</b>	стр.8
	<b>2.5 Общий вывод</b>	стр.9
	<b>3. Графическая часть</b>	
	Расчет продолжительности инсоляции для окружающей застройки . М1:500.	Лист1
	График инсоляции проектируемого жилого дома для 3-го этажа. М1:500.	Лист2
	График инсоляции проектируемого жилого дома для 4-10-го этажей. М1:500.	Лист3
	График инсоляции проектируемого жилого дома для 11-14-го этажей. М1:500.	Лист4
	График инсоляции проектируемого жилого дома для 15-18-го этажей. М1:500.	Лист5
Расчет продолжительности инсоляции для площадок дворового благоустройства. М1:500.	Лист6	

Изнв.№ подл

Подпись и дата

Взам. Изнв.№

						<b>05-2021-ПЗУ.РИ.С</b>			
Изм.	Колуч.	Лист	Ндокум.	Подпись	Дата				
					05.21	Схема планировочной организации земельного участка. <b>Расчёт продолжительности инсоляции</b>	Стадия	Лист	Листов
ГИП		Рощина					П	1	
Разработал		Кушнарера					Муниципальное предприятие "Архитектурно-планировочное бюро" г.Батайска		
Н.контр.									


Инв.№ подл	Подпись и дата	Взам. Инв.№

Изм.	Колуч.	Лист	№ докум.	Подпись	Дата

05-2021-ОДИ.РИ

## Состав проекта:

№ п/п	№ тома	Обозначение документа	Наименование документа
1	Том 1	05-2021-ПЗ	Раздел 1 «Пояснительная записка»
<b>Раздел 2 «Схема планировочной организации земельного участка»</b>			
2	Том 2.1	05-2021-ПЗУ	Схема планировочной организации земельного участка
3	Том 2.2	05-2021-ПЗУ.РИ	Расчёт продолжительности инсоляции
<b>Раздел 3 «Архитектурные решения»</b>			
4	Том 3	05-2021-АР	Архитектурные решения.
<b>Раздел 4 «Конструктивные и объемно-планировочные решения»</b>			
5	Том 4	05-2021-КР	Конструктивные и объемно-планировочные решения
<b>Раздел 5 «Сведения об инженерном оборудовании, о сетях инженерно-технического обеспечения, перечень инженерно-технических мероприятий, содержание технологических решений»</b>			
<b>Подраздел 1 «Система электроснабжения»</b>			
6	Том 5.1	05-2021-ИОС1	Система электроснабжения и электрооборудование
<b>Подраздел 2 «Система водоснабжения», Подраздел 3 «Система водоотведения»</b>			
7	Том 5.2,3.1	05-2021-ИОС2.3.1	Внутренние сети водоснабжения и водоотведения
8	Том 5.2,3.2	05-2021-ИОС2.3.2	Автоматизация систем водоснабжения
<b>Подраздел 4 «Отопление, вентиляция и кондиционирование воздуха, тепловые сети»</b>			
9	Том 5.4.1	05-2021-ИОС4.1	Отопление вентиляция и кондиционирование воздуха
10	Том 5.4.2	05-2021-ИОС4.2	Автоматизация системы отопления и вентиляции
<b>Подраздел 5 «Сети связи»</b>			
11	Том 5.5	05-2021-ИОС5	Сети связи
<b>Подраздел 6 «Система газоснабжения»</b>			
12	Том 5.6	393-21-ИОС6	Внутриплощадочные сети, внутреннее устройство
<b>Подраздел 7 «Технологические решения»</b>			
13	Том 5.7	05-2021-ИОС7	Технологические решения
<b>Раздел 6 «Проект организации строительства»</b>			
14	Том 6	05-2021-ПОС	Проект организации строительства

Изм.	Кол.уч.	Лист	№док.	Подпись	Дата	<b>05-2021-СП</b>			
ГАП		Рощина			12.21г	Состав проектной документации	Стадия	Лист	Листов
Исп.		Рощина					П	1	2
							Муниципальное предприятие "Архитектурно-планировочное бюро" г. Батайска		

<i>№ п/п</i>	<i>№ тома</i>	<i>Обозначение документа</i>	<i>Наименование документа</i>
<b>Раздел 8 «Перечень мероприятий по охране окружающей среды»</b>			
15	Том 7	05-2021-ООС	Мероприятия по охране окружающей среды
<b>Раздел 9 «Мероприятия по обеспечению пожарной безопасности»</b>			
16	Том 8.1	05-2021-ПБ1	Мероприятия по обеспечению пожарной безопасности
17	Том 8.2	05-2021-ПБ2	Автоматическая установка пожарной сигнализации, система оповещения и управления эвакуацией, автоматизация системы противодымной вентиляции
18	Том 8.3	05-2021-ПБ3	Автоматическая установка пожаротушения
<b>Раздел 10 «Мероприятия по обеспечению доступа инвалидов»</b>			
19	Том 9	05-2021-ОДИ	Мероприятия по обеспечению доступа инвалидов
<b>Раздел 10(1) «Мероприятия по обеспечению соблюдению требований энергетической эффективности и требований оснащенности здания, строений и сооружений приборами учета используемых энергетических ресурсов»</b>			
20	Том 10	05-2021-ЭЭФ	Мероприятия по обеспечению соблюдению требований энергетической эффективности и требований оснащенности здания, строений и сооружений приборами учета используемых энергетических ресурсов
<b>Раздел 12 «Иная документация в случаях, предусмотренная федеральными законами»</b>			
21	Том 11	05-21-ГОЧС	Подраздел 12.1 Перечень мероприятий по гражданской обороне, мероприятий по предупреждению чрезвычайных ситуаций природного и техногенного характера
22		25-21-ИГИ	ТЕХНИЧЕСКИЙ ОТЧЁТ по результатам инженерно-геологических изысканий на объекте: «Многоквартирный жилой дом по адресу: Ростовская обл., г. Батайск, ул. Урицкого. 65»
23		021-ИГ-1	Технический отчет по результатам инженерно-геодезических изысканий на объекте: «Многоквартирный жилой дом по адресу: Ростовская обл., г. Батайск, ул. Урицкого. 65»
24		58-21-ИЭИ	Технический отчет по результатам инженерно-экологических изысканий на объекте: «Многоквартирный жилой дом по адресу: Ростовская обл., г. Батайск, ул. Урицкого. 65»

## 2. Текстовая часть

### 2.1 Общая часть

Расчёт продолжительности инсоляции многоэтажного жилого дома (поз.1), объектов окружающей жилой застройки и площадок дворового благоустройства выполнен по диаграмме.

Расчёт проведён на день начала периода для южной зоны (южнее  $48^{\circ}$  с.ш.) на 22 февраля.

В г. Ростове-на-Дону фактическое время восхода солнца (по расчётным данным актинометрических наблюдений, письмо ГУ «Ростовский центр по гидрометеорологии и мониторингу окружающей среды с регистрационными функциями» от 13.03.2008г. № 403) определено в - 7ч. 21 мин. Время начала «качественной инсоляции» наступает в 8ч. 21 мин. (7ч. 21 мин. + 1ч. 00 мин., п.7.6. СанПиН 2.2.1/2.1.1.1076-01). Фактическое время захода определено 17ч. 50мин. Время окончания качественной инсоляции наступает в 16ч. 50мин. (17ч. 50мин. – 1ч. 00мин.).

Графическая часть расчёта выполнена на основе генерального плана (М:500), с полным изображением всех задействованных в расчёте проектируемых и существующих зданий и сооружений, с абсолютными отметками земли;

- проектируемого многоэтажного жилого дома (поз.1).

Расчёт продолжительности инсоляции помещений выполняется в расчётных точках с учётом расположения и размеров затеняющих элементов здания и окружающей застройки.

### 2.2. Расчёт продолжительности инсоляции существующей застройки от проектируемого жилого дома

График инсоляции проектируемого дома выполнены в графической части на листе 1.

Расчётная продолжительность качественной инсоляции соответствует требованиям СанПиН 2.2.1/2.1.1.1076-01 «Гигиенические требования к инсоляции и солнцезащите помещений жилых и общественных зданий и территорий» п.2.5. и составляет не менее 1,5 часов и обеспечивается во всех проверяемых точках окружающей застройки.

### 2.3. Расчёт продолжительности инсоляции проектируемого многоэтажного жилого дома (поз.1).

Графики инсоляции проектируемого дома выполнены для всех типов квартир здания, в графической части на листах 2-5.

Расчётная продолжительность качественной инсоляции соответствует

Инв. № подл. Подпись и дата Взам. инв. №

								05-2021-ОДИ.РИ	Лист
Изм.	Кол.уч	Лист	№док	Подпись	Дата				



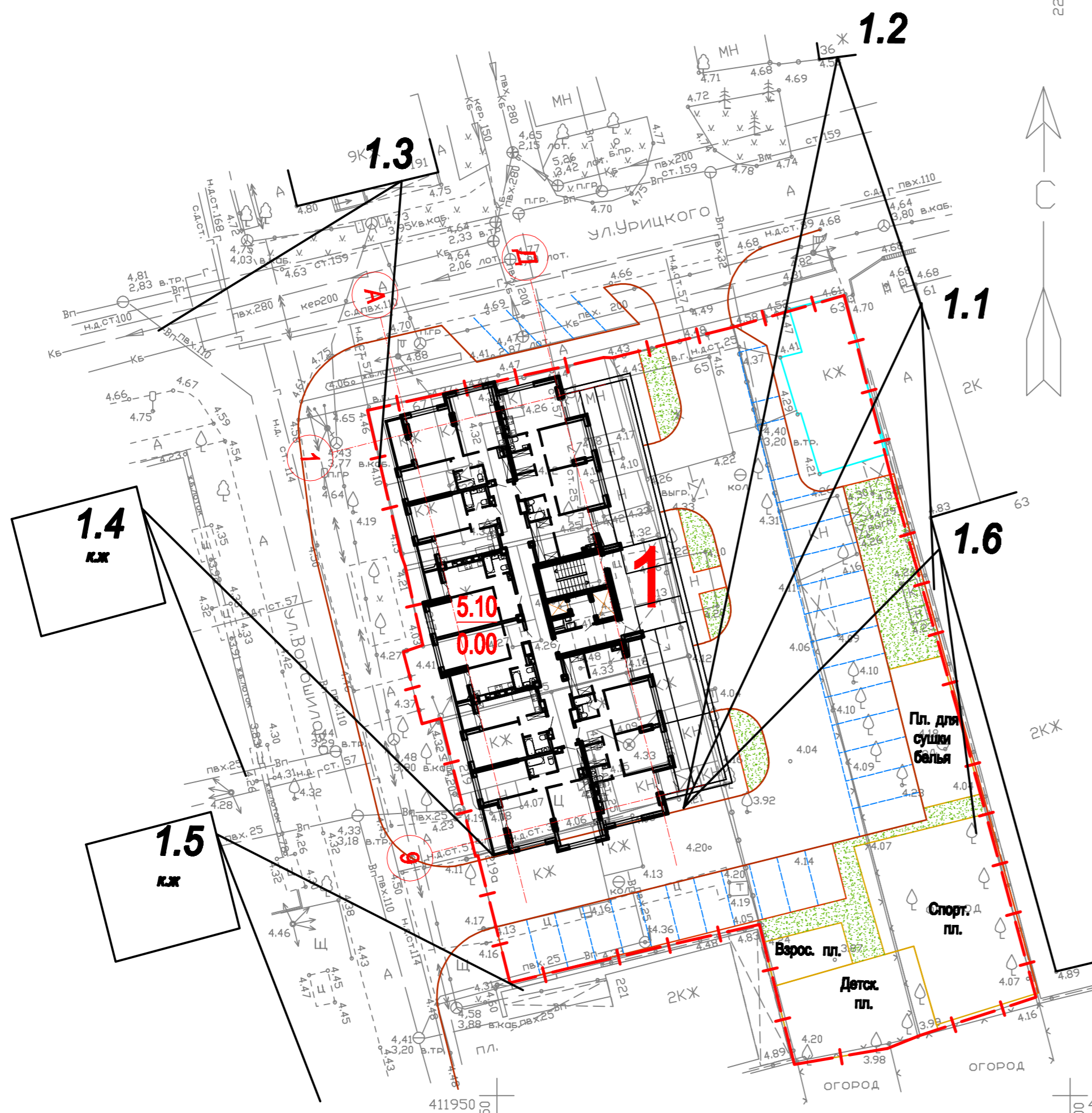


Ведомость жилых и общественных зданий и сооружений

Номер на плане	Наименование и обозначение	Этажность	Количество		Площадь, м <sup>2</sup>				Строительный объем, м <sup>3</sup>	
			зданий	квартир	застройки		общая нормируемая		здания	всего
					здания	всего	здания	всего		
1	Жилой дом									

Расчет продолжительности инсоляции для окружающей застройки.

№ Точки	Начало инсоляции	Конец инсоляции	Кол-во часов	Суммарная инсоляция на пом.	Примечание
1.1	12ч.26м.	14ч.04м.	1ч.38м.		Существующий 1-эт жилой дом (ул. Урицкого 59), западная сторона
1.2	11ч.30м.	13ч.15м.	1ч.45м.		Существующий 1-эт жилой дом (ул. Урицкого 36), южная сторона
1.3	12ч.50м.	16ч.25м.	3ч.35м.		Существующий 9-эт жилой дом (ул. Ворошилова 191), южная сторона
1.4	9ч.45м.	11ч.20м.	1ч.35м.		Существующий 1-эт жилой дом (ул. Ворошилова 180), восточная сторона
1.5	8ч.21м.	11ч.20м.	2ч.59м.		Существующий 1-эт жилой дом (ул. Ворошилова 182), восточная сторона
1.6	12ч.10м.	11ч.20м.	2ч.59м.		Существующий 2-эт жилой дом (ул. Урицкого 61), южная сторона



Условные обозначения  
 - - - - - Граница отвода участка

1. Номера точек 1.1-1.6 обеспечены нормативной продолжительностью инсоляции.

Инва. N подл. Подл. и дата Взам. инв. N

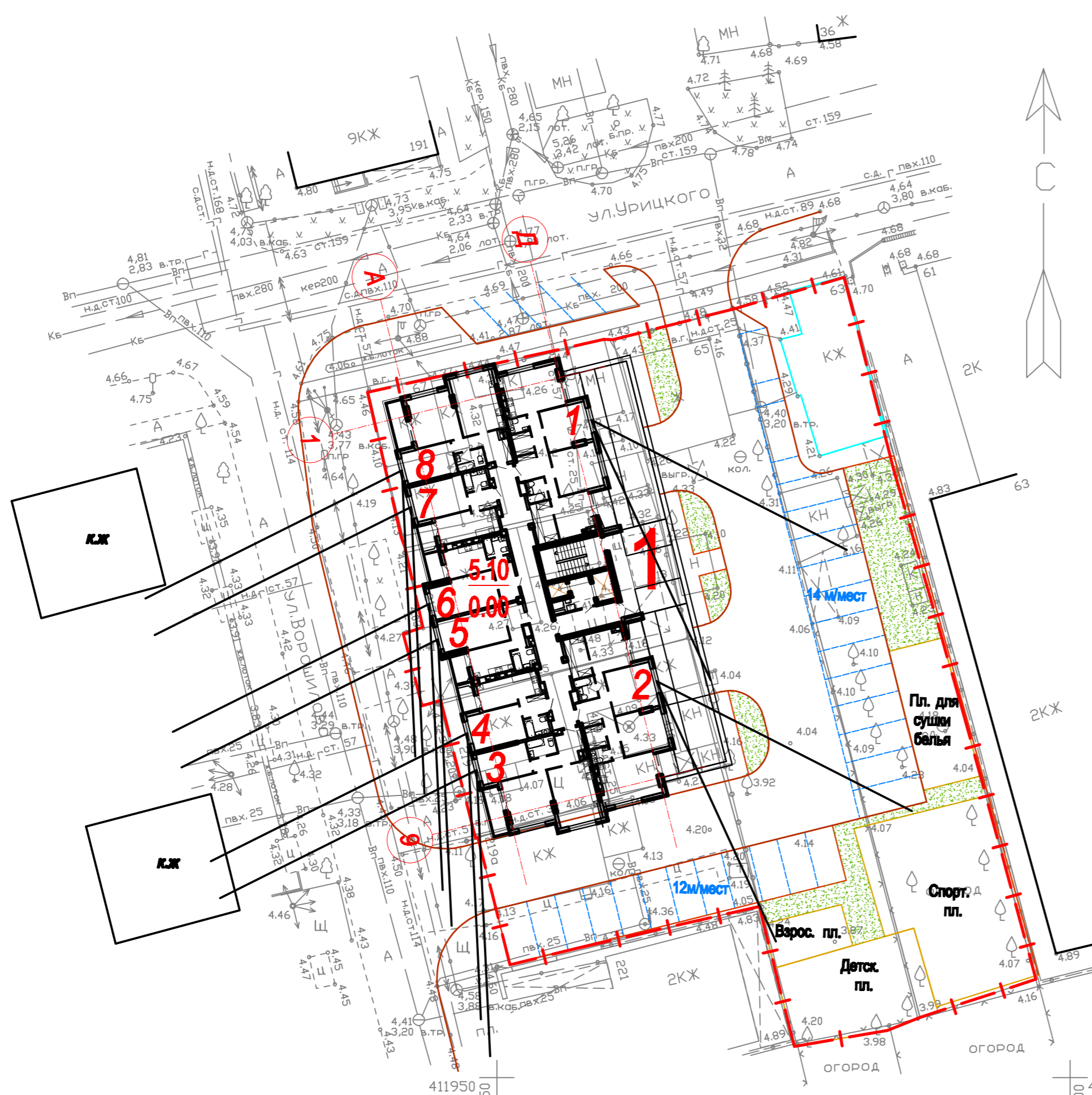
Изм.	№уч.	Лист	№док.	Подпись	Дата	05-2021-ПЗУ.РИ		
						Многоквартирный жилой дом с помещениями общественного назначения и автостоянкой по адресу: Ростовская область, г. Батайск, ул. Урицкого, 65		
ГИП	Рощина			<i>Гану</i>	05.21	Жилой дом	Стадия	Лист
Проверил	Рощина			<i>Гану</i>			П	1
Разработал	Кушнареева			<i>Гану</i>		Расчет продолжительности инсоляции для окружающей застройки . М1:500.	Муниципальное предприятие "Архитектурно-планировочное бюро" г.Батайск	
Н.контроль								

Ведомость жилых и общественных зданий и сооружений

Номер на плане	Наименование и обозначение	Этажность	Количество		Площадь, м <sup>2</sup>				Строительный объем, м <sup>3</sup>	
			зданий	квартир	застройки		общая нормируемая		здания	всего
					здания	всего	здания	всего		
1	Жилой дом									

Расчет продолжительности инсоляции для проектируемого жилого дома для типового этажа.

№ Точки	Начало инсоляции	Конец инсоляции	Кол-во часов	Суммарная инсоляция на пом.	Примечание
1	8ч.21м.	11ч.07м.	2ч.46м.		
2	8ч.21м.	16ч.25м.	2ч.46м.		
3	12ч.25м.	16ч.50м.	4ч.25м.		
4	12ч.25м.	16ч.50м.	4ч.25м.		
5	12ч.25м.	16ч.50м.	4ч.25м.		
6	12ч.25м.	16ч.50м.	4ч.25м.		
7	12ч.25м.	16ч.50м.	4ч.25м.		
8	12ч.25м.	16ч.50м.	4ч.25м.		



1. Номера точек 1-8 обеспечены нормативной продолжительностью инсоляции.

Условные обозначения

--- Граница отвода участка

Инв. N подл. Подл. и дата Взам. инв. N

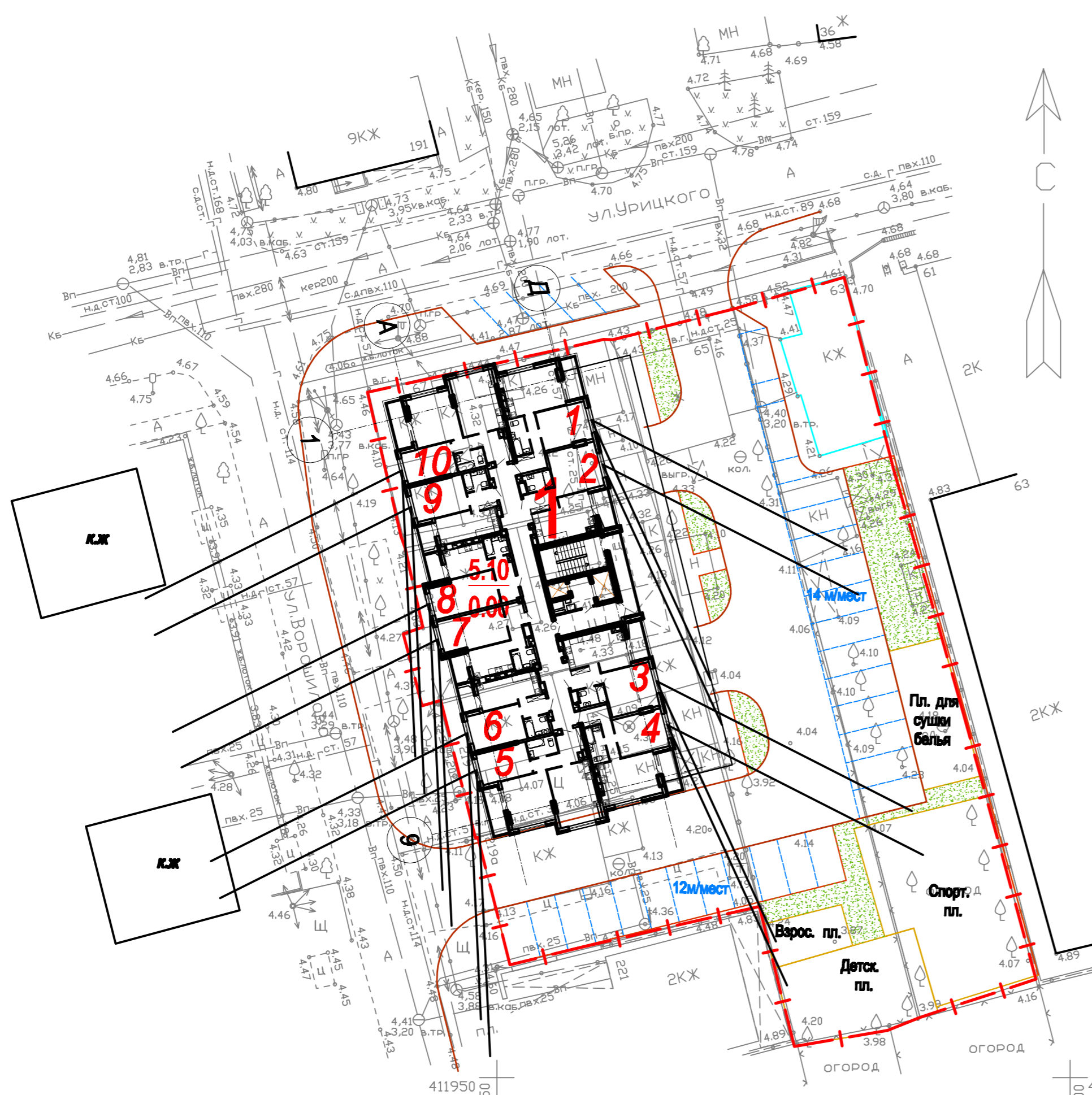
					<b>05-2021-ПЗУ.РИ</b>			
					Многоквартирный жилой дом с помещениями общественного назначения и автостоянкой по адресу: Ростовская область, г. Батайск, ул. Урицкого, 65			
Изм.	№уч.	Лист	№док.	Подпись	Дата	Стадия	Лист	Листов
						П	2	
ГИП	Рощина			<i>Гану</i>	05.21	Жилой дом		
Проверил	Рощина			<i>Гану</i>		График инсоляции проектируемого жилого дома для 3-го этажа. М1:500.		
Разработал	Кушнареева			<i>Гану</i>				
Н.контроль								
						Муниципальное предприятие "Архитектурно-планировочное бюро" г. Батайск		

Ведомость жилых и общественных зданий и сооружений

Номер на плане	Наименование и обозначение	Этажность	Количество		Площадь, м <sup>2</sup>				Строительный объем, м <sup>3</sup>	
			зданий	квартир	застройки		общая нормируемая		здания	всего
					здания	всего	здания	всего		
1	Жилой дом									

Расчет продолжительности инсоляции для проектируемого жилого дома для типового этажа.

№ Точки	Начало инсоляции	Конец инсоляции	Кол-во часов	Суммарная инсоляция на пом.	Примечание
1	8ч.21м.	11ч.07м.	2ч.46м.		
2	8ч.21м.	13ч.15м.	2ч.46м.		
3	8ч.21м.	16ч.25м.	2ч.46м.		
4	8ч.21м.	11ч.20м.	2ч.46м.		
5	12ч.25м.	16ч.50м.	4ч.25м.		
6	12ч.25м.	16ч.50м.	4ч.25м.		
7	12ч.25м.	16ч.50м.	4ч.25м.		
8	12ч.25м.	16ч.50м.	4ч.25м.		
9	12ч.25м.	16ч.50м.	4ч.25м.		
10	12ч.25м.	16ч.50м.	4ч.25м.		



Условные обозначения  
 - - - - - Граница отвода участка

1. Номера точек 1-10 обеспечены нормативной продолжительностью инсоляции.

Инв. N подл. Подл. и дата Взам. инв. N

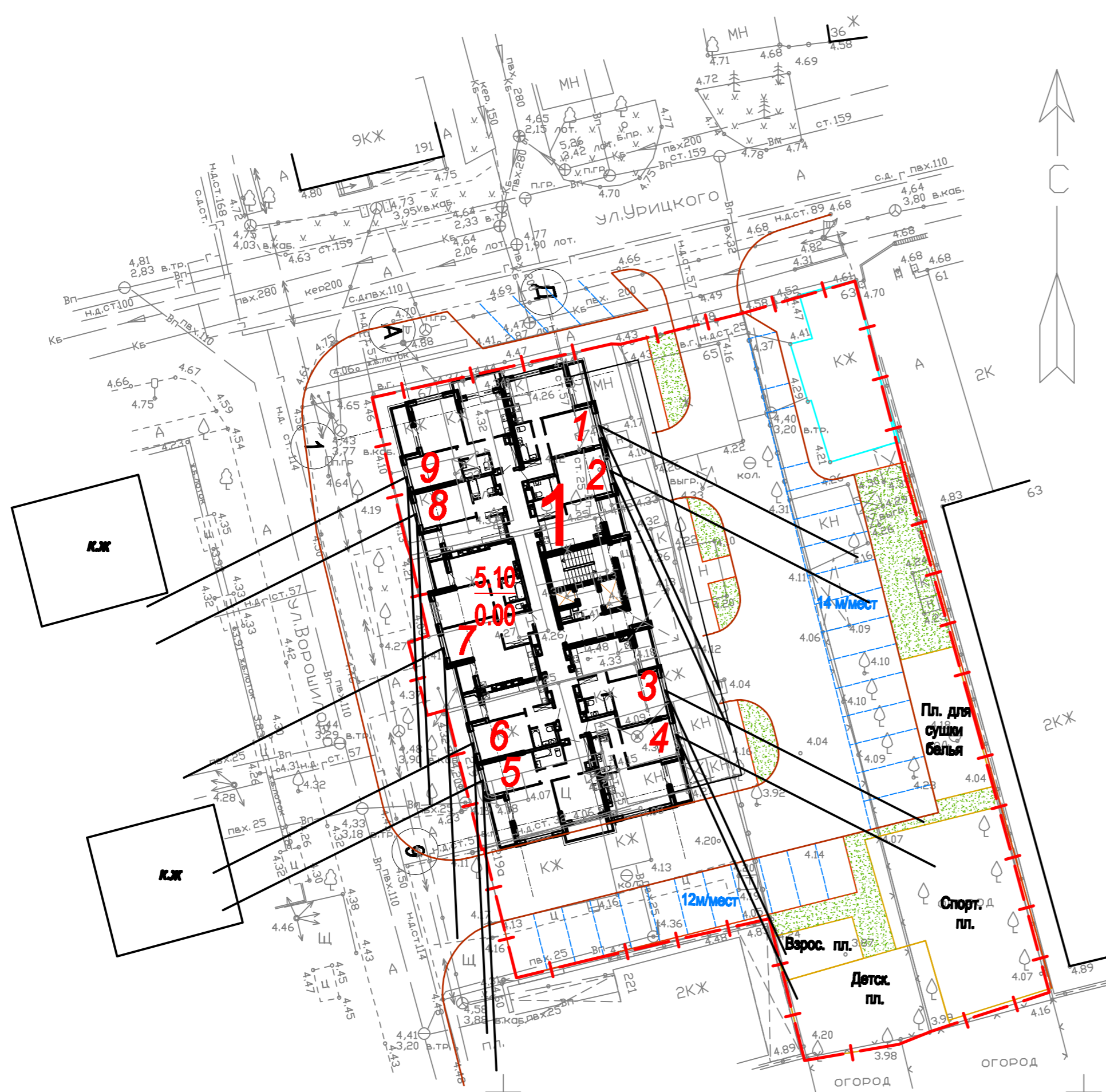
					<b>05-2021-ПЗУ.РИ</b>			
					Многоквартирный жилой дом с помещениями общественного назначения и автостоянкой по адресу: Ростовская область, г. Батайск, ул. Урицкого, 65			
Изм.	№уч.	Лист	№док.	Подпись	Дата	Стадия	Лист	Листов
						П	3	
ГИП	Рощина			<i>Гану</i>	05.21	Жилой дом		
Проверил	Рощина			<i>Гану</i>		График инсоляции проектируемого жилого дома для 4-10-го этажей. М1:500.		
Разработал	Кушнареева			<i>Гану</i>				
Н.контроль								

Ведомость жилых и общественных зданий и сооружений

Номер на плане	Наименование и обозначение	Этажность	Количество		Площадь, м <sup>2</sup>				Строительный объем, м <sup>3</sup>	
			зданий	квартир	застройки		общая нормируемая		здания	всего
					здания	всего	здания	всего		
1	Жилой дом									

Расчет продолжительности инсоляции для проектируемого жилого дома для типового этажа.

№ Точки	Начало инсоляции	Конец инсоляции	Кол-во часов	Суммарная инсоляция на пом.	Примечание
1	8ч.21м.	11ч.07м.	2ч.46м.		
2	8ч.21м.	13ч.15м.	2ч.46м.		
3	8ч.21м.	16ч.25м.	2ч.46м.		
4	8ч.21м.	11ч.20м.	2ч.46м.		
5	12ч.25м.	16ч.50м.	4ч.25м.		
6	12ч.25м.	16ч.50м.	4ч.25м.		
7	12ч.25м.	16ч.50м.	4ч.25м.		
8	12ч.25м.	16ч.50м.	4ч.25м.		
9	12ч.25м.	16ч.50м.	4ч.25м.		



1. Номера точек 1-9 обеспечены нормативной продолжительностью инсоляции.

Условные обозначения

--- Граница отвода участка

Инв. N подл. Подл. и дата Взам. инв. N

05-2021-ПЗУ.РИ

Многоквартирный жилой дом с помещениями общественного назначения и автостоянкой по адресу: Ростовская область, г. Батайск, ул. Урицкого, 65

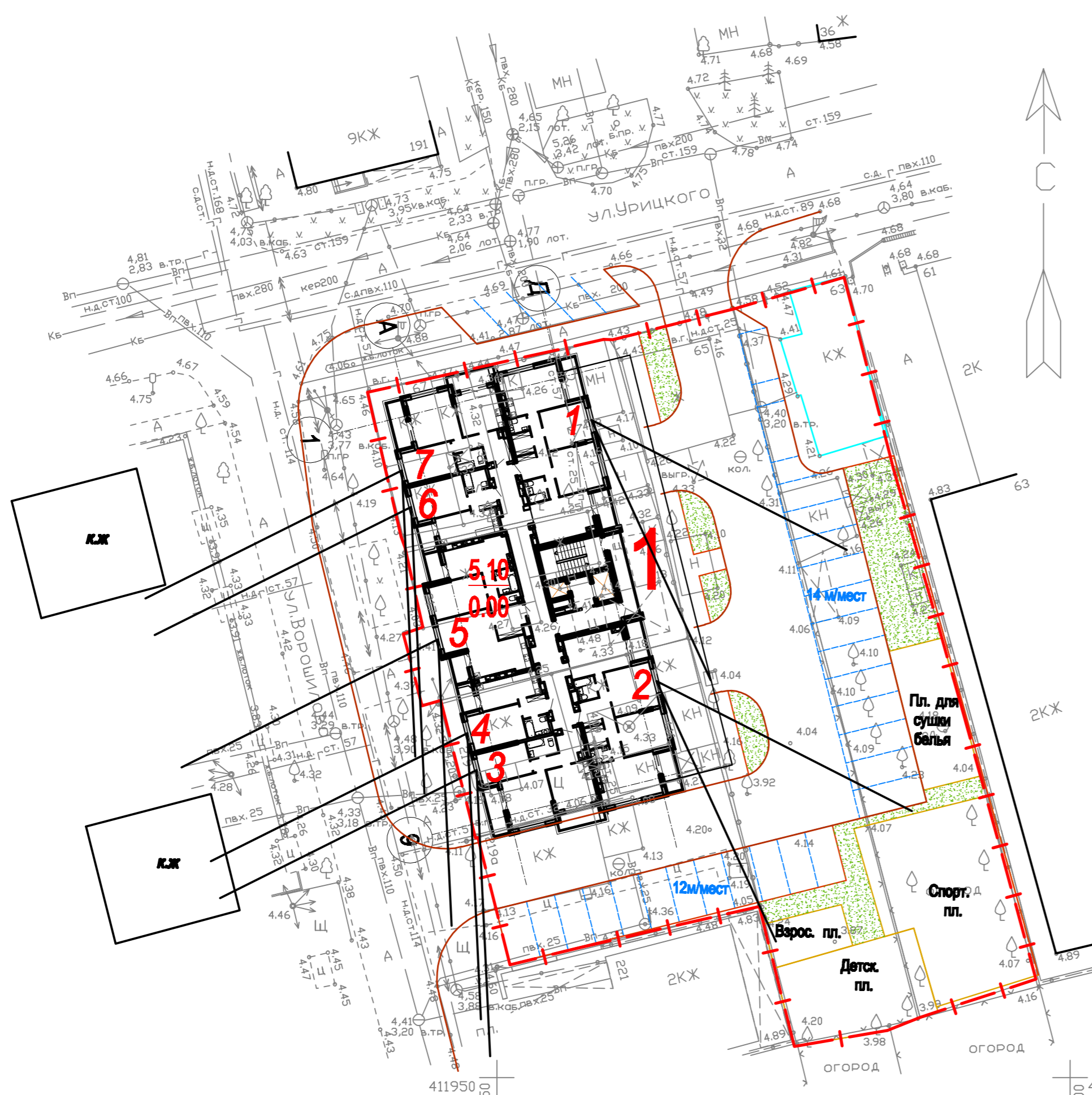
Изм.	№уч.	Лист	№док.	Подпись	Дата	Жилой дом	Стадия	Лист	Листов
								П	4
Проверил	Разработал	Н.контроль				График инсоляции проектируемого жилого дома для 11-14-го этажей. М1:500.			

Ведомость жилых и общественных зданий и сооружений

Номер на плане	Наименование и обозначение	Этажность	Количество		Площадь, м <sup>2</sup>				Строительный объем, м <sup>3</sup>	
			зданий	квартир	застройки		общая нормируемая		здания	всего
					здания	всего	здания	всего		
1	Жилой дом									

Расчет продолжительности инсоляции для проектируемого жилого дома для типового этажа.

№ Точки	Начало инсоляции	Конец инсоляции	Кол-во часов	Суммарная инсоляция на пом.	Примечание
1	8ч.21м.	11ч.07м.	2ч.46м.		
2	8ч.21м.	16ч.25м.	2ч.46м.		
3	12ч.25м.	16ч.50м.	4ч.25м.		
4	12ч.25м.	16ч.50м.	4ч.25м.		
5	12ч.25м.	16ч.50м.	4ч.25м.		
6	12ч.25м.	16ч.50м.	4ч.25м.		
7	12ч.25м.	16ч.50м.	4ч.25м.		



Условные обозначения  
 - - - - - Граница отвода участка

1. Номера точек 1-7 обеспечены нормативной продолжительностью инсоляции.

Инв. N подл. Подл. и дата Взам. инв. N

					<b>05-2021-ПЗУ.РИ</b>			
					Многоквартирный жилой дом с помещениями общественного назначения и автостоянкой по адресу: Ростовская область, г. Батайск, ул. Урицкого, 65			
Изм.	№уч.	Лист	№док.	Подпись	Дата	Стадия	Лист	Листов
ГИП	Рощина			<i>Гану</i>	05.21	Жилой дом	П	5
Проверил	Рощина			<i>Гану</i>		График инсоляции проектируемого жилого дома для 15-18-го этажей. М1:500.		
Разработал	Кушнареева			<i>Гану</i>				
Н.контроль								

Ведомость жилых и общественных зданий и сооружений

Номер на плане	Наименование и обозначение	Этажность	Количество		Площадь, м <sup>2</sup>				Строительный объем, м <sup>3</sup>	
			зданий	квартир	застройки		общая нормируемая		здания	всего
					здания	всего	здания	всего		
1	Жилой дом									

Расчет продолжительности инсоляции для проектируемого жилого дома для типового этажа.

№ Точки	Начало инсоляции	Конец инсоляции	Кол-во часов	Суммарная инсоляция на пом.	Примечание
1	8ч.21м.	15ч.35м.	7ч.19м.		100% территории спорт. пл. инсолируется
2	8ч.21м.	16ч.00м.	7ч.49м.		



1. Номера точек 1-7 обеспечены нормативной продолжительностью инсоляции.

Условные обозначения  
 - - - - - Граница отвода участка

Инва. N подл.	Подл. и дата	Взам. инв. N

05-2021-ПЗУ.РИ					
Многоквартирный жилой дом с помещениями общественного назначения и автостоянкой по адресу: Ростовская область, г. Батайск, ул. Урицкого, 65					
Изм.	№уч.	Лист	№док.	Подпись	Дата
ГИП	Рощина			<i>Гану</i>	05.21
Проверил	Рощина			<i>Гану</i>	
Разработал	Кушнареева			<i>Гану</i>	
Н.контроль					
Жилой дом				Стадия	Лист
Расчет продолжительности инсоляции для площадок дворового благоустройства. М1:500.				П	6
				Муниципальное предприятие "Архитектурно-планировочное бюро" г. Батайск	