

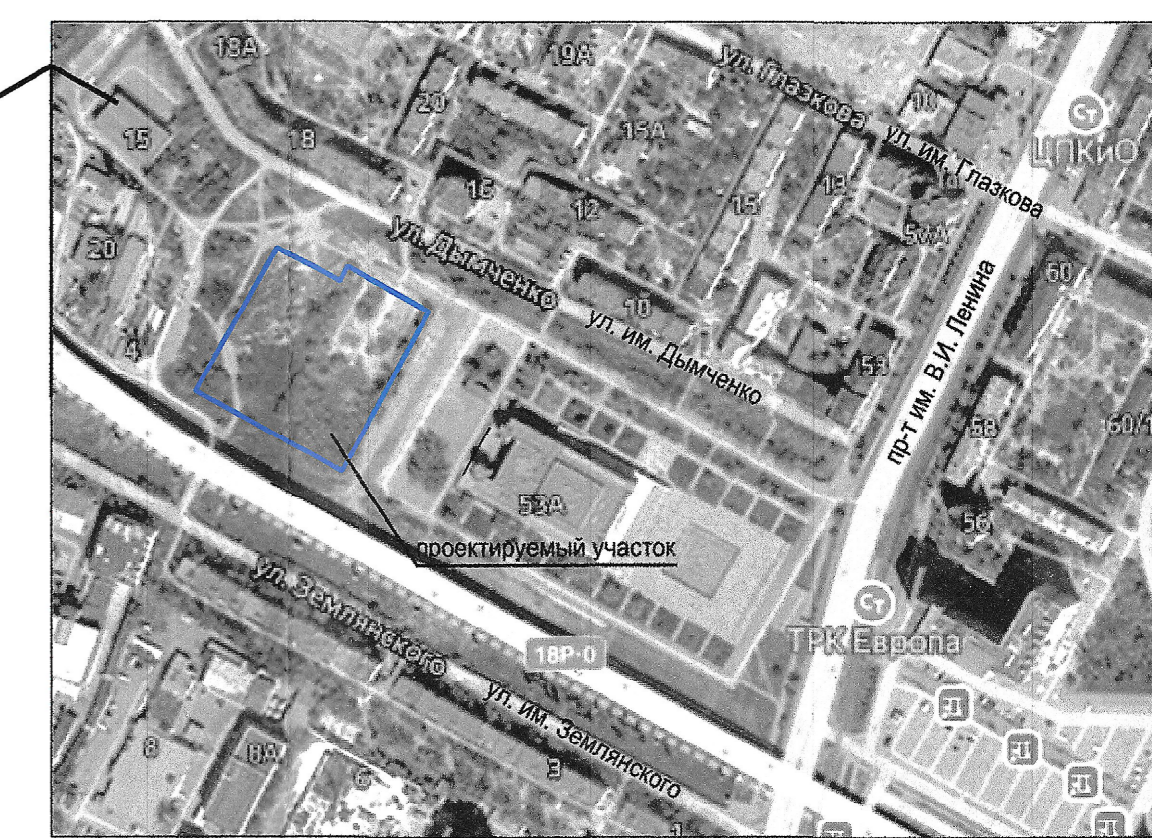
Схема планировочной организации земельного участка. М 1:500

Каталог координат границ земельного участка № 34:34:040011:15

Точка №	Координаты	
	X	Y
1	2030.00	1723.44
2	2083.33	1627.03
3	2177.82	1681.12
4	2156.06	1721.87
5	2165.64	1728.99
6	2135.96	1780.47
Площадь - 12559.0 кв. м		

Условные обозначения

- красная линия (частично совпадает с ограждением)
- граница земельного участка
- условная граница благоустройства (частично совпадает с границами земельного участка)
- 03.03.030 - номера кварталов
- 34:34:040011:3 - номера кадастровых участков соседних землепользователей
- проектируемое здание
- существующие здания
- существующие проезды, автопарковки
- проектируемые проезды, автопарковки
- проектируемые тротуары, площадки
- площадка для игр детей
- площадка для отдыха взрослых
- декоративное металлическое ограждение с воротами и калитками
- декоративное металлическое ограждение детской площадки
- хозяйственная площадка для ТБО
- пандусы для ММГН
- места парковки
- места парковки для ММГН без колясок
- места парковки для ММГН с колясками
- сети, подлежащие демонтажу
- посадка деревьев лиственных пород
- газоны, цветники



Ситуационный план. М 1:5000

Ведомость жилых и общественных зданий и сооружений

Номер на плане	Наименование и обозначение	Этажность	Здания	Количество квартир	Площадь, м2		Строительный объем, м3		
					здания	всего	здания	всего	здания
Проектируемые здания									
1	Жилой дом с встроеной подземной автостоянкой	11-12	1	345	345	6706.5	6706.5	36399.7	134643.0
2	Трансформаторная подстанция	1	1	-	-	-	-	-	-
Существующие здания									
3	Трансформаторная подстанция	1	1	-	-	-	-	-	-
4	Жилой дом	5	2	-	-	-	-	-	-
5	Административное здание	10	1	-	-	-	-	-	-
6	Административное здание	1	1	-	-	-	-	-	-
7	Нежилое здание	1	1	-	-	-	-	-	-
8	Здание Управления Судебного департамента	3	1	-	-	-	-	-	-

Технико-экономические показатели по участку проектирования

№ п/п	Наименование	Ед. изм.	Количество	Примечание
1	Площадь земельного участка	кв. м	12559.0	
2	Площадь земельного участка в условных границах благоустройства территории	кв. м	17049.7	
3	Площадь застройки	кв. м	6712.7	
4	Площадь твердого покрытия в условных границах благоустройства (асфальтобетонное и плиточное покрытие), в том числе:	кв. м	8757.6	
5	Площадь твердого покрытия в границах земельного участка	кв. м	6160.7	частично над полуподземной стоянкой
6	Площадь твердого покрытия за границами земельного участка	кв. м	2596.9	
7	Площадь озеленения в условных границах благоустройства, в том числе:	кв. м	4725.2	
8	Площадь озеленения в границах земельного участка	кв. м	2807.0	частично над полуподземной стоянкой
9	Площадь озеленения за границами земельного участка	кв. м	1918.2	
10	Площадка для игр детей	кв. м	505.8	над полуподземной стоянкой
11	Площадка для отдыха взрослых	кв. м	81.1	над полуподземной стоянкой

Ведомость площадок

Поз.	Наименование	Кол.	Площадь покрытия, м2	Примечание
25	Автопарковки на 121 место, в т.ч. 17 мест для ММГН в границах земельного участка	11	1486.3	
26	Автопарковки на 70 мест за границами земельного участка	5	894.0	
27	Площадка для игр детей в границах земельного участка	1	505.8	
28	Площадка для отдыха взрослых в границах земельного участка	1	81.1	
24	Хозяйственная площадка для ТБО	2	30	

1. Схема планировочной организации земельного участка разработана на топографической съемке в масштабе 1:500, откорректированной в декабре 2021 года.
2. Система высотных отметок и геодезических координат местная.

ООО "Терра-Строй"
 ФРАГМЕНТ СЪЕМКИ ОТКОРРЕКТИРОВАН В ДЕКАБРЕ 2021 ГОДА
 Объект: схема для проектирования по ул. Дымченко 7
 Центральный район г. Волгограда
 Заказчик: ООО "Терра-Строй"
 Система координат и высот: Волгоград, ортметрия рельефа через 0.5м
 Директор: М.А. Мещеряков
 Главный инженер: Т.А. Мещерякова
 М.Б. 1:500

452.21-ПЗУ					
Изм.	Кол. уч.	Лист	№ док.	Подпись	Дата
Директор	Дерябина				11.21
ГАП	Майхан				11.21
Гл. инженер	Страхова				11.21
Разработал	Шипилова				11.21

Схема планировочной организации земельного участка. М 1:500.
 Ситуационный план. М 1:5000

Стадия	Лист	Листов
П	1	6

ООО фирма "Галла"