

ГРАДОСТРОИТЕЛЬНЫЙ ПЛАН ЗЕМЕЛЬНОГО УЧАСТКА №

Р Ф - 5 2 - 2 - 0 1 - 0 - 0 0 - 2 0 2 0 - А 1 3 3

Арх.номер 10-01-705/20

**Градостроительный план земельного участка подготовлен на основании заявления
Общества с ограниченной ответственностью «Заря» от 22.07.2020 №Вх-406-267260/20**

(реквизиты заявления правообладателя земельного участка, иного лица в случае, предусмотренном частью 1.1 статьи 57.3 Градостроительного кодекса Российской Федерации, с указанием Ф.И.О. заявителя - физического лица, либо реквизиты заявления и наименование заявителя - юридического лица о выдаче градостроительного плана земельного участка)

Местонахождение земельного участка установлено относительно ориентира,
расположенного в границах участка.

Нижегородская область,
(субъект Российской Федерации)

город Нижний Новгород,

(муниципальный район или городской округ)

Почтовый адрес ориентира: Московский район, ул.Красных Зорь, 23Д

(поселение)

Описание границ земельного участка (образуемого земельного участка):

Обозначение (номер) характерной точки	Перечень координат характерных точек в системе координат, используемой для ведения Единого государственного реестра недвижимости	
	X	Y
1	531111.82	2207624.23
2	531198.42	2207769.15
3	531137.44	2207774.75
4	531095.76	2207778.75
5	531060.92	2207780.80
6	531046.66	2207781.28
7	531044.71	2207781.35

**Кадастровый номер земельного участка (при наличии) или в случае, предусмотренном
частью 1.1 статьи 57.3 Градостроительного кодекса Российской Федерации, условный
номер образуемого земельного участка на основании утвержденных проекта межевания
территории и (или) схемы расположения земельного участка или земельных участков
на кадастровом плане территории: 52:18:0020024:496**

Площадь земельного участка: 11780 кв.м

Информация о расположенных в границах земельного участка объектах капитального строительства: В границах земельного участка расположен объект капитального строительства. Количество объектов "1" единица. Объекты отображаются на чертеже градостроительного плана под порядковыми номерами. Описание объектов капитального строительства приводится в подразделе 3.1 "Объекты капитального строительства" раздела 3.

Информация о границах зоны планируемого размещения объекта капитального строительства в соответствии с утвержденным проектом планировки территории (при наличии): отсутствует.

Обозначение (номер) характерной точки	Перечень координат характерных точек в системе координат, используемой для ведения Единого государственного реестра недвижимости	
	X	Y
-	-	-

Реквизиты проекта планировки территории и (или) проекта межевания территории в случае, если земельный участок расположен в границах территории, в отношении которой утверждены проект планировки территории и (или) проект межевания территории:

Проект межевания территории в границах улиц Красных Зорь, Линдовская, реки Левинка в Московском районе города Нижнего Новгорода, утвержденный постановлением администрации города Нижнего Новгорода Нижегородской области от 14.09.2010 №5219.


(указывается в случае, если земельный участок расположен в границах территории, в отношении которой утверждены проект планировки территории и (или) проект межевания территории)

Градостроительный план подготовлен: Государственным бюджетным учреждением Нижегородской области «Институт развития агломерации Нижегородской области»

Директор

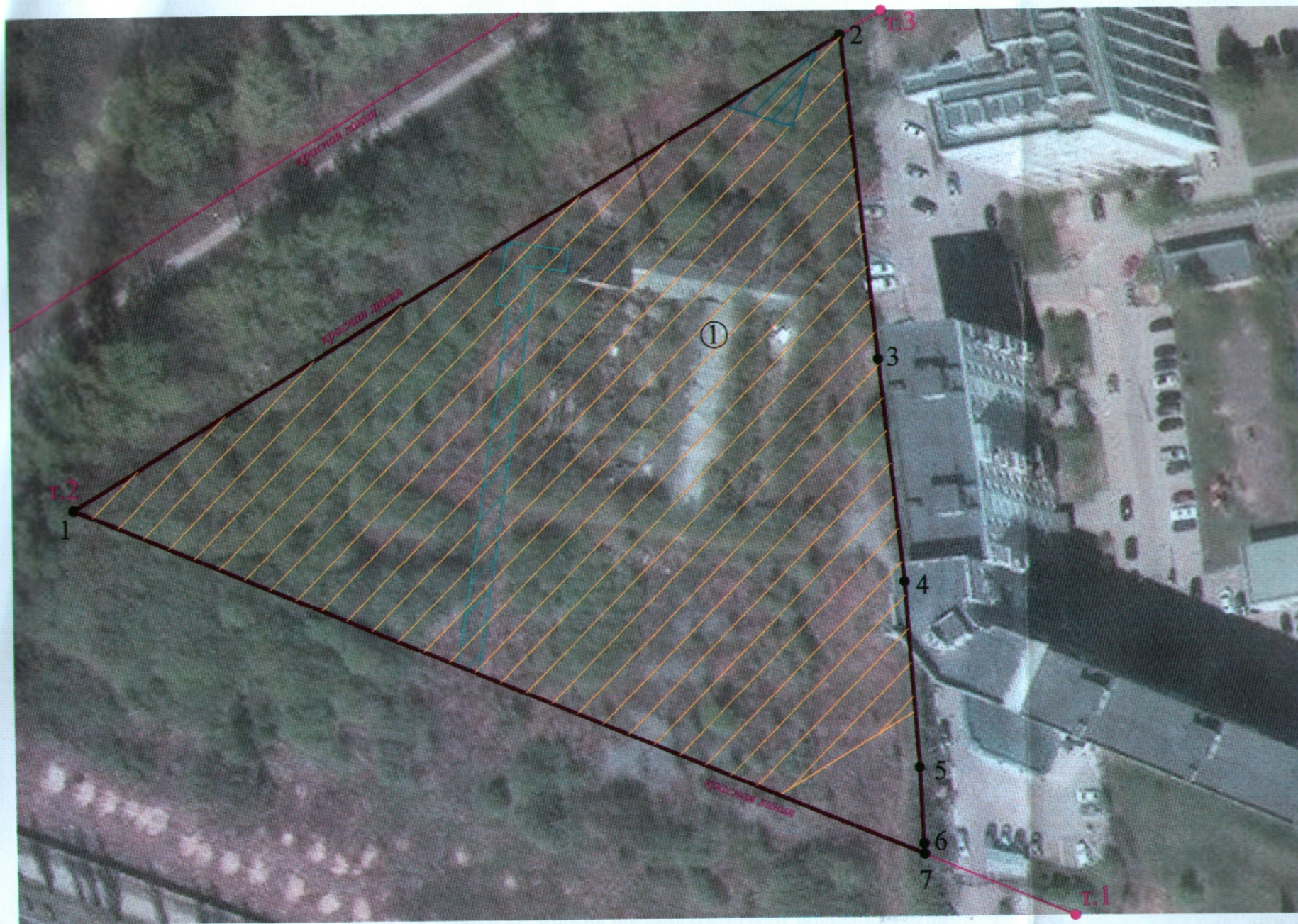


М.П.


 (подпись) /Генин М.И./
 (расшифровка подписи)

Дата выдачи 31.07.2020

1. Чертеж градостроительного плана земельного участка и линий градостроительного регулирования М1:1000



Ситуационный план М1:10000



Условные обозначения:

- границы земельного участка с кадастровым номером 52:18:0020024:496
- характерные точки границ земельного участка
- красные линии
- т.1 - характерные точки красных линий
- порядковый номер объекта капитального строительства
- защитная зона объекта культурного наследия регионального значения "Сормовский парк культуры и отдыха" (учетный номер - 52.18.2.1076)
- охранная зона нефте- и газопровода (учетный номер - 52.18.2.1243)
- охранная зона объекта электросетевого хозяйства (учетный номер - 52.18.2.884)

Границы зоны, в пределах которой разрешается строительство, реконструкция объектов капитального строительства установить при проектировании с учетом минимальных отступов от границ земельного участка и красных линий, в соответствии с градостроительными регламентами территориальной зоны, строительными, противопожарными, санитарными нормами и правилами.

Точки подключения (технологическое присоединение) объектов капитального строительства к сетям инженерно-технического обеспечения определяются в соответствии с техническими условиями.

Ведомость координат характерных точек границ земельного участка с кадастровым номером 52:18:0020024:496

Площадь земельного участка - 11780 кв.м		
№	X	Y
1	531111.82	2207624.23
2	531198.42	2207769.15
3	531137.44	2207774.75
4	531095.76	2207778.75
5	531060.92	2207780.80
6	531046.66	2207781.28
7	531044.71	2207781.35

В соответствии с Правилами землепользования и застройки города Нижнего Новгорода, утвержденных приказом департамента градостроительной деятельности и развития агломераций Нижегородской области от 30.03.2018 №07-01-06/22 (с изменениями), земельный участок расположен в территориальной зоне ТЖсм - зона смешанной многоквартирной и общественной застройки.

Земельный участок расположен в границах:
 - санитарного разрыва вдоль стандартных маршрутов взлета и посадки воздушных судов (ОАО "Международный аэропорт Нижний Новгород") зона "А";
 - санитарного разрыва вдоль стандартных маршрутов взлета и посадки воздушных судов (ОАО "НАЗ "Сокол") зона "А";
 - зоны санитарной охраны источников водоснабжения (III пояс);
 - санитарно-защитной зоны для предприятия ОАО "Нижегородский авиастроительный завод "Сокол", R-500 м.

Чертеж градостроительного плана земельного участка разработан на основании материалов публичной кадастровой карты.

дана на основании выписки из ЕГРН, выданной от 23.07.2020 №99/2020/339594748 ФГБУ "ФКП Росреестра" по Нижегородской области

Чертеж подготовлен	Государственным бюджетным учреждением Нижегородской области "Институт развития агломерации Нижегородской области"		
Основание	Заявление Общества с ограниченной ответственностью "Заря" от 22.07.2020 №Вх-406-267260/20		
Местонахождение земельного участка	установлено относительно ориентира, расположенного в границах участка. Почтовый адрес ориентира: Нижегородская область, город Нижний Новгород, Московский район, ул.Красных Зорь, 23Д		
Первый заместитель министр - главный архитектор Нижегородской области		Попов С.Г.	2020 год
Директор государственного бюджетного учреждения Нижегородской области "Институт развития агломераций Нижегородской области"		Генин М.И.	Номенклатура планшетов
Заместитель директора государственного бюджетного учреждения Нижегородской области "Институт развития агломераций Нижегородской области"		Богатенкова А.А.	_____
Начальник сектора подготовки градостроительных планов земельных участков		Шляпугина А.Е.	_____
Исполнитель - ведущий специалист градостроительства		Голубев Е.С.	Архивный номер 10-01-705/20

2. Информация о градостроительном регламенте либо требованиях к назначению, параметрам и размещению объекта капитального строительства на земельном участке, на который действие градостроительного регламента не распространяется или для которого градостроительный регламент не устанавливается:

Градостроительный регламент установлен. В соответствии с Правилами землепользования и застройки города Нижнего Новгорода земельный участок расположен в территориальной зоне ТЖсм - зона смешанной многоквартирной и общественной застройки.

2.1. Реквизиты акта органа государственной власти субъекта Российской Федерации, органа местного самоуправления, содержащего градостроительный регламент либо реквизиты акта федерального органа государственной власти, органа государственной власти субъекта Российской Федерации, органа местного самоуправления, иной организации, определяющего в соответствии с федеральными законами порядок использования земельного участка, на который действие градостроительного регламента не распространяется или для которого градостроительный регламент не устанавливается:

Генеральный план г.Нижнего Новгорода утверждён постановлением городской Думы г.Нижнего Новгорода от 17.03.2010 №22 (с изменениями).

Правила землепользования и застройки г.Нижнего Новгорода утверждены приказом департамента градостроительной деятельности и развития агломераций Нижегородской области от 30.03.2018 №07-01-06/22 (с изменениями).

2.2. Информация о видах разрешенного использования земельного участка:

Зона смешанной многоквартирной и общественной застройки выделена для обеспечения правовых условий сохранения и формирования кварталов, состоящих из жилых домов высотной застройки, среднеэтажных жилых домов квартирного типа и общественных зданий.

Размещение объектов обслуживания населения возможно только на земельных участках или в зданиях, размещаемых по красным линиям улиц, с интенсивным движением транспорта (за исключением внутриквартальных проездов). Доля объектов обслуживания жилой застройки не должна превышать 40% от общей площади надземных этажей объектов квартала. В случае если территория квартала состоит из нескольких территориальных зон доля объектов обслуживания жилой застройки не должна превышать 40% от общей площади надземных этажей объектов, расположенных в данной территориальной зоне с учетом границ квартала.

Формирование данной территориальной зоны предполагает установление границ земельных участков многоквартирных жилых домов с размещением на придомовых территориях площадок для отдыха, детских и спортивных площадок.

основные виды разрешенного использования земельного участка территориальной зоны ТЖсм:

Виды разрешенного использования земельных участков (наименование, код)	Виды разрешенного использования земельных участков (описание)	Виды разрешенного использования объектов капитального строительства (наименование объектов капитального строительства)	Вспомогательные виды разрешенного использования
Многоэтажная жилая застройка (высотная застройка) 2.6	Размещение жилых домов, предназначенных для разделения на квартиры, каждая из которых пригодна для постоянного проживания (жилые дома высотой девять и выше этажей, включая подземные, разделенных на двадцать и более квартир); благоустройство и озеленение придомовых территорий; обустройство спортивных и детских площадок, хозяйственных площадок; размещение подземных гаражей и наземных автостоянок, размещение объектов обслуживания жилой застройки во встроенных, пристроенных и встроенно-пристроенных помещениях многоквартирного дома в отдельных помещениях дома, если площадь таких помещений в многоквартирном доме не составляет более 15% от общей площади дома	многоквартирный дом многоквартирный дом со встроенными, пристроенными и встроенно-пристроенными помещениями общественного назначения, встроенно-пристроенными и подземными стоянками автомобилей	площадки: детские, спортивные, хозяйственные, для отдыха; подземные стоянки; инженерные сооружения коммунального обслуживания сооружения инженерной защиты гостевые плоскостные открытые стоянки автомобилей;
Обслуживание жилой застройки 2.7	Размещение объектов капитального строительства, размещение которых необходимо для обслуживания жилой застройки, а также связано с проживанием граждан, не причиняет вреда окружающей среде и санитарному благополучию, не нарушает права жителей, не требует установления санитарной зоны помещения, в которых соответствуют видам разрешенного использования с кодами 3.1, 3.2, 3.3, 3.4, 3.4.1, 3.5.1, 3.6, 3.10.1, 4.1, 4.4, 4.6, 4.7, 4.9, 5.1	Нежилое здание общественного назначения	хозяйственные постройки; гараж для служебного автотранспорта; инженерные сооружения коммунального обслуживания сооружения инженерной защиты
Объекты гаражного назначения 2.7.1	Размещение отдельно стоящих и пристроенных гаражей, в том числе подземных, предназначенных для хранения личного автотранспорта граждан, с возможностью размещения автомобильных моек	Стоянка-паркинг (подземные, обвалованные, полуподземные) плоскостные открытые стоянки автомобилей;	сооружения инженерной защиты инженерные сооружения коммунального обслуживания;
Коммунальное обслуживание 3.1	Размещение объектов капитального строительства в целях обеспечения физических и юридических лиц коммунальными услугами	Объекты и сети водоснабжения, водоотведения, теплоснабжения, электроснабжения газоснабжения, связи, наружного освещения;	хозяйственные постройки; гараж для служебного автотранспорта; сооружения инженерной защиты плоскостные открытые стоянки автомобилей;

Дошкольное, начальное и среднее общее образование 3.5.1	Размещение объектов капитального строительства, предназначенных для просвещения, дошкольного, начального и среднего общего образования	детские ясли, детский сад, школа, лицей, гимназия, дом творчества здания специализированных школ и учреждений,	спортивный комплекс объекта дошкольного, начального и среднего общего образования открытый стадион широкого профиля с элементами полосы препятствий; площадки: детские, спортивные, для отдыха, хозяйственные, теневые навесы, беседки, прогулочные веранды, мастерские, теплицы, оранжереи, постройки хозяйственные инженерные сооружения коммунального обслуживания; сооружения инженерной защиты
Земельные участки (территории) общего пользования 12.0	Размещение объектов улично-дорожной сети, автомобильных дорог и пешеходных тротуаров в границах населенных пунктов, пешеходных переходов, набережных, береговых полос водных объектов общего пользования, скверов, бульваров, площадей, проездов, малых архитектурных форм благоустройства	автомобильные дороги разворотные площадки	площадки: детские, спортивные, для отдыха для массовых зрелищных мероприятий - инженерные сооружения коммунального обслуживания остановочные пункты общественного транспорта диспетчерские пункты элементы благоустройства
Обеспечение внутреннего правопорядка 8.3	Размещение объектов капитального строительства, необходимых для подготовки и поддержания в готовности органов внутренних дел и спасательных служб, в которых существует военизированная служба; размещение объектов гражданской обороны, за исключением объектов гражданской обороны, являющихся частями производственных зданий	участковый пункт полиции пожарная часть	инженерные сооружения коммунального обслуживания
Магазины 4.4	Размещение объектов капитального строительства, предназначенных для продажи товаров	магазин	плоскостные открытые стоянки автомобилей; инженерные сооружения коммунального обслуживания; сооружения инженерной защиты
Амбулаторно-поликлиническое обслуживание 3.4.1	Размещение объектов капитального строительства, предназначенных для оказания гражданам амбулаторно-поликлинической медицинской помощи (поликлиники, фельдшерские пункты, пункты здравоохранения, центры матери и ребенка, диагностические центры, молочные кухни, станции донорства крови, клинические лаборатории)	- амбулатории, поликлиники; - медицинские центры; - здания учреждений охраны материнства и детства (здания молочных кухонь, женских консультаций, центры планирования семьи и репродукции, центры охраны материнства и детства)	плоскостные открытые стоянки автомобилей; инженерные сооружения коммунального обслуживания; сооружения инженерной защиты хозяйственные постройки; гараж для служебного автотранспорта; - аптека

условно разрешенные виды использования земельного участка территориальной зоны ТЖсм:

Виды разрешенного использования земельных участков (наименование, код)	Виды разрешенного использования земельных участков (описание)	Виды разрешенного использования объектов капитального строительства (наименование объектов капитального строительства)	Вспомогательные виды разрешенного использования
Гостиничное обслуживание 4.7	Размещение гостиниц, а также иных зданий, используемых с целью извлечения предпринимательской выгоды из предоставления жилого помещения для временного проживания в них	гостиница	плоскостные открытые стоянки автомобилей; инженерные сооружения коммунального обслуживания; сооружения инженерной защиты
Среднеэтажная жилая застройка 2.5	Размещение жилых домов, предназначенных для разделения на квартиры, каждая из которых пригодна для постоянного проживания (жилые дома высотой не выше восьми надземных этажей, разделенных на две и более квартиры); благоустройство и озеленение; размещение подземных гаражей и автостоянок; обустройство спортивных и детских площадок, площадок отдыха; размещение объектов обслуживания жилой застройки во встроенных, пристроенных и встроенно-пристроенных помещениях многоквартирного дома, если общая площадь таких помещений в многоквартирном доме не составляет более 20% общей площади помещений дома	многоквартирный дом многоквартирный дом со встроенными, пристроенными и встроенно-пристроенными помещениями общественного назначения, встроенно-пристроенными и подземными стоянками автомобилей	площадки: детские, спортивные, хозяйственные, для отдыха; подземные стоянки; инженерные сооружения коммунального обслуживания; сооружения инженерной защиты гостевые плоскостные открытые стоянки автомобилей;
Спорт 5.1	Размещение объектов капитального строительства в качестве спортивных клубов, спортивных залов, бассейнов, устройство площадок для занятия спортом и физкультурой, в том числе водным; размещение спортивных баз и лагерей	-спортивные площадки различных видов спорта - спортивный зал - бассейн -хоккейные коробки -каток	хозяйственные постройки; инженерные сооружения коммунального обслуживания сооружения инженерной защиты плоскостные открытые стоянки автомобилей раздевалки
Религиозное использование 3.7	Размещение объектов капитального строительства, предназначенных для отправления религиозных обрядов; размещение объектов капитального строительства, предназначенных для постоянного местонахождения духовных лиц, паломников и послушников в связи с осуществлением ими религиозной службы, а также для осуществления благотворительной и религиозной образовательной деятельности	- культовые здания и сооружения	хозяйственные постройки; инженерные сооружения коммунального обслуживания сооружения инженерной защиты монумент памятный знак

Инженерно-технические объекты, сооружения и коммуникации (объекты связи, водоснабжения, теплоснабжения, электроснабжения, газоснабжения, водоотведения, дождевой канализации) являются всегда разрешенными при условии соответствия строительным и противопожарным нормам и правилам, техническим регламентам. Такие объекты имеют вид разрешенного использования "коммунальное обслуживание" и код (числовое обозначение) вида разрешенного использования - 3.1.

2.3. Пределные (минимальные и (или) максимальные) размеры земельного участка и предельные параметры разрешенного строительства, реконструкции объекта капитального строительства, установленные градостроительным регламентом для территориальной зоны, в которой расположен земельный участок:

Пределные (минимальные и (или) максимальные) размеры земельных участков, в том числе их площадь		4	5	6	7	8	
Длина, м	Ширина, м						
1	2	3	4	5	6	7	8
Основные виды разрешенного использования							
Многоэтажная жилая застройка (высотная застройка) - 2.6							
*	*	минимальная-3500 максимальная-*	Минимальные отступы от границ земельного участка - 4 м; Минимальный отступ от красной линии до объекта капитального строительства 5 м	количество-30, высота-**	40%; 60% в условиях реконструкции	-	-
Обслуживание жилой застройки - 2.7							
*	*	минимальная-600 максимальная -*	Минимальные отступы от границ земельного участка - 4 м; Минимальный отступ от красной линии до объекта капитального строительства 5 м	количество-4, высота-**	60%	-	Максимальная общая площадь нежилого здания общественного назначения 2000 кв.м
Объекты гаражного назначения - 2.7.1							
*	*	*	Минимальные отступы от границ земельного участка - 4 м; Минимальный отступ от красной линии до объекта капитального	количество-6, высота-**	80%	-	Максимальная вместимость объектов капитального

			строительства 10 м				строительства машино-мест
Коммунальное обслуживание – 3.1							
*	*	*	Минимальные отступы от границ земельного участка - **	количество-**, высота-**	80%	-	-
Дошкольное, начальное и среднее общее образование - 3.5.1							
*	*	*	Минимальные отступы от границ земельного участка - ** Минимальный отступ от красной линии магистральных улиц до зданий дошкольных образовательных и образовательных организаций 25 м	Количество: Здания дошкольных образовательных организаций – 3; Здания общеобразовательных организаций – 4; Иные объекты капитального строительства – 3, высота-**	60%	-	-
Земельные участки (территории) общего пользования - 12.0							
*	*	*	Минимальные отступы от границ земельного участка - **	количество-**, высота-**	**	-	**
Обеспечение внутреннего правопорядка - 8.3							
*	*	*	Минимальные отступы от границ земельного участка - 4 м; Минимальный отступ от красной линии до пожарной части – 10 м; до иных объектов капитального строительства -5 м	количество-2, высота-**	60%	-	-
Магазины 4.4							
*	*	*	Минимальные отступы от границ земельного участка - 4 м; Минимальный отступ от красной линии до пожарной части – 10 м; до иных объектов капитального строительства -5 м	количество-2, высота-**	60%	-	Максимальная общая площадь магазина 2000 кв.м

Амбулаторно-поликлиническое обслуживание - 3.4.1

*	*	*	Минимальные отступы от границ земельного участка - 4 м; Минимальный отступ от красной линии до зданий поликлиник (женских консультаций) 15 м	количество-4, высота-**	60%	Максимальная вместимость амбулаторий, поликлиник 600 посещений в смену; Максимальная общая площадь медицинского центра 400 кв.м
---	---	---	---	----------------------------	-----	--

Условно разрешенный вид использования

Гостиничное обслуживание - 4.7

*	*	*	Минимальные отступы от границ земельного участка - 4 м;	количество-**, высота-**	60%	Максимальная вместимость гостиниц 150 номеров
---	---	---	---	-----------------------------	-----	---

Среднеэтажная жилая застройка - 2.5

*	*	минимальная-2000 максимальная-*	Минимальные отступы от границ земельного участка - 4 м; Минимальный отступ от красной линии до объекта капитального строительства 5 м	количество-8, высота-***	40%; 60% в условиях реконструкции	-
---	---	------------------------------------	--	-----------------------------	--------------------------------------	---

Спорт 5.1

*	*	минимальная-1000 максимальная-*	Минимальные отступы от границ земельного участка - 4 м; Минимальный отступ от красной линии до объекта капитального строительства 5 м	количество-2, высота-***	60%	-
---	---	------------------------------------	--	-----------------------------	-----	---

Религиозное использование 3.7

*	*	Минимальная - * Максимальная - *	Минимальные отступы от границ земельного участка - 4 м; Минимальный отступ от красной линии до объекта капитального строительства - 5 м.	Количество- ** Высотность - **	80	-
---	---	-------------------------------------	---	-----------------------------------	----	---

* Предельные размеры земельных участков не подлежат установлению.

** Предельные параметры разрешенного строительства, реконструкции объектов капитального строительства не устанавливаются.
 В соответствии с Постановлением Правительства Нижегородской области от 30.11.2015 №767 (с изменениями) установлено требование по согласованию архитектурно-градостроительного решения объекта капитального строительства.

2.4. Требования к назначению, параметрам и размещению объекта капитального строительства на земельном участке, на который действие градостроительного регламента не распространяется или для которого градостроительный регламент не устанавливается (за исключением случая, предусмотренного пунктом 7.1 части 3 статьи 57.3 Градостроительного кодекса Российской Федерации):

Причины отнесения земельного участка к виду земельного участка, на который действие градостроительного регламента не распространяется или для которого градостроительный регламент не устанавливается	Реквизиты акта, регулирующего использование земельного участка	Требования к использованию земельного участка	Требования к параметрам объекта капитального строительства			Требования к размещению объектов капитального строительства	
			Предельное количество этажей и (или) предельная высота зданий, строений, сооружений	Максимальный процент застройки в границах земельного участка, определяемый как отношение суммарной площади земельного участка, которая может быть застроена, ко всей площади земельного участка	Иные требования к параметрам объекта капитального строительства	Минимальные отступы от границ земельного участка в целях определения мест допустимого размещения зданий, строений, сооружений, за пределами которых запрещено строительство зданий, строений, сооружений	Иные требования к размещению объектов капитального строительства
1	2	3	4	5	6	7	8
-	-	-	-	-	-	-	-

2.5. Предельные параметры разрешенного строительства, реконструкции объекта капитального строительства, установленные положением об особо охраняемых природных территориях, в случае выдачи градостроительного плана земельного участка в отношении земельного участка, расположенного в границах особо охраняемой природной территории:

Причины отнесения земельного участка к виду земельного участка, для которого градостроительный регламент не устанавливается	Реквизиты Положения об особо охраняемой природной территории	Реквизиты утверждения документации по планировке территории	Зонирование особо охраняемой природной территории (да/нет)							
			Функциональная зона	Виды разрешенного использования земельного участка		Требования к параметрам объекта капитального строительства			Требования к размещению объектов капитального строительства	
				Основные виды разрешенного использования	Вспомогательные виды разрешенного использования	Предельное количество этажей и (или) предельная высота зданий, строений, сооружений	Максимальный процент застройки в границах земельного участка, определяемый как отношение суммарной площади земельного участка, которая может быть застроена, ко всей площади земельного участка	Иные требования к параметрам объекта капитального строительства	Иные требования к размещению объектов капитального строительства	Иные требования к размещению объектов капитального строительства
1	2	3	4	5	6	7	8	9	10	11
-	-	-	-	-	-	-	-	-	-	-

3. Информация о расположенных в границах земельного участка объектах капитального строительства и объектах культурного наследия:

3.1. Объекты капитального строительства:

№ согласно чертежу градостроительного плана	Назначение объекта капитального строительства	Инвентаризационный или кадастровый номер	Технический характеристики			
			Этажность	Высотность	Площадь общ.	Площадь застройки
1	2	3	4	5	6	7
1	Сведения в ЕГРН отсутствуют					

3.2. Объекты, включенные в Единый государственный реестр объектов культурного наследия (памятников истории и культуры) народов Российской Федерации:

№ согласно чертежу градостроительного плана	Назначение объекта культурного наследия	Площадь общая	Площадь застройки	Наименование органа государственной власти, принявшего решение о включении выявленного объекта культурного наследия в реестр, реквизиты этого документа	Регистрационный номер в реестре	Дата постановки на учет
1	2	3	4	5	6	7
Информация отсутствует						

4. Информация о расчетных показателях минимально допустимого уровня обеспеченности территории объектами коммунальной, транспортной, социальной инфраструктур и расчетных показателей максимально допустимого уровня территориальной доступности указанных объектов для населения в случае, если земельный участок расположен в границах территории, в отношении которой предусматривается осуществление деятельности по комплексному и устойчивому развитию территории:

Информация о расчетных показателях минимально допустимого уровня обеспеченности территории									
Объекты коммунальной инфраструктуры			Объекты транспортной инфраструктуры			Объекты социальной инфраструктуры			
Наименование вида объекта	Единица измерения	Расчетный показатель	Наименование вида объекта	Единица измерения	Расчетный показатель	Наименование вида объекта	Единица измерения	Расчетный показатель	Расчетный показатель
1	2	3	4	5	6	7	8	9	
-	-	-	-	-	-	-	-	-	-
Информация о расчетных показателях максимально допустимого уровня территориальной доступности									
Наименование вида объекта	Единица измерения	Расчетный показатель	Наименование вида объекта	Единица измерения	Расчетный показатель	Наименование вида объекта	Единица измерения	Расчетный показатель	Расчетный показатель
1	2	3	4	5	6	7	8	9	
-	-	-	-	-	-	-	-	-	-

5. Информация об ограничениях использования земельного участка, в том числе если земельный участок полностью или частично расположен в границах зон с особыми условиями использования территорий:

Наименование ограничения (обременения)	Реквизиты акта, установившего соответствующие ограничения (обременения)	Земельный участок расположен в границах зоны с особыми условиями использования территории	Площадь, покрываемая зоной с особыми условиями использования территории, кв.м	Иная информация
Ограничения по использованию земельного участка, подлежащего хозяйственному освоению (проведение историко-культурной экспертизы)	Ст.28,30, п.3 ст.31, п.2 ст.32, ст.36, ст.45.1 Федерального закона от 25.06.2002 №73-ФЗ «Об объектах культурного наследия (памятниках истории и культуры) народов Российской Федерации»	полностью	11780	-
Санитарный разрыв вдоль стандартных маршрутов взлета и посадки воздушных судов ПАО «Международный аэропорт Нижний Новгород», зона «А»	Санитарно-эпидемиологическое заключение Управления Федеральной службы по надзору в сфере защиты прав потребителей и благополучия человека по Нижегородской области от 05.09.2013 №52.НЦ.04.000.Т.001034.09.13	полностью	11780	«Рекомендации по установлению зон ограничения жилой застройки в окрестностях аэропортов гражданской авиации из условий авиационного шума»: Нормы допустимого шума содержится в «СП 51.13330.2011. Свод правил. Защита от шума. Актуализированная редакция СНиП 23-30-2003».
Санитарный разрыв вдоль стандартных маршрутов взлета и посадки воздушных судов НАЗ «Сокол», зона «А»	Санитарно-эпидемиологическое заключение управления Федеральной службы по надзору в сфере защиты прав потребителей и благополучия человека по Нижегородской области от 20.03.2014 №52.НЦ.04.000.Т.000203.03.14	полностью	11780	«Рекомендации по установлению зон ограничения жилой застройки в окрестностях аэропортов гражданской авиации из условий авиационного шума»: Нормы допустимого шума содержится в «СП 51.13330.2011. Свод правил. Защита от шума. Актуализированная редакция СНиП 23-30-2003».
Зона охраны источников водоснабжения (III пояс)	"Водный кодекс Российской Федерации" от 03.06.2006 N 74-ФЗ (ред. от 29.07.2017); Генеральный план города Нижнего Новгорода, утвержденный постановлением городской думы от 17.03.2010 №22 (схема №14 "Схема комплексной оценки состояния окружающей среды (прогноз) с границами зон с особыми условиями использования территорий")	полностью	11780	В зонах санитарной охраны источников питьевого водоснабжения осуществление деятельности и отведение территории для жилищного строительства, строительства промышленных объектов и объектов сельскохозяйственного назначения запрещаются или ограничиваются в случаях и в порядке, которые установлены санитарными правилами и нормами в соответствии с законодательством о санитарно-эпидемиологическом благополучии населения в соответствии с СанПиН 2.1.4.1110-02 «Зоны санитарной охраны источников водоснабжения и водопроводов хозяйственно-питьевого водоснабжения».

Санитарно-защитная зона для предприятия ОАО "Нижегородский авиастроительный завод "Сокол", R-500 м	СанПиН 2.2.1/2.1.1.1200-03 "Санитарно-защитные зоны и санитарная классификация предприятий, сооружений и иных объектов" (в редакции постановления Главного государственного санитарного врача РФ от 25.09.2007 №74 с изменениями), раздел 7.1.2 класс II п.8	полностью	11780	Режим территории санитарно-защитной зоны установлен разделом V СанПиН 2.2.1/2.1.1.1200-03 "Санитарно-защитные зоны и санитарная классификация предприятий, сооружений и иных объектов"
Защитная зона объекта культурного наследия регионального значения "Сормовский парк культуры и отдыха" (учетный номер - 52.18.2.1076)	Приказ Управления государственной охраны объектов культурного наследия Нижегородской области "Об утверждении границ защитных зон объектов культурного наследия федерального значения, расположенных в г. Нижнем Новгороде и режимов использования земель в утвержденных границах" №222 от 31.07.2018	частично	11426	Использование земельного участка в соответствии со ст.34.1 Федерального закона «Об объектах культурного наследия (памятниках истории и культуры) народов Российской Федерации» от 25.06.2002 №73-ФЗ
Охранная зона нефте- и газопровода (учетный номер - 52.18.2.1243)	Приказ "Об утверждении границ охранной зоны газораспределительной сети, расположенной в Сормовском, Московском, Канавинском районах г. Нижний Новгород" № 06-11/1 от 16.08.2019	частично	363	Ограничения по использованию земельного участка в соответствии с Постановлением Правительства РФ от 20.11.2000 №878 «Об утверждении Правил охраны газораспределительных сетей (с изменениями на 17 мая 2016 года)»
Охранная зона объекта электросетевого хозяйства (учетный номер - 52.18.2.884)	Постановление Правительства Российской Федерации «О порядке установления охранных зон объектов электросетевого хозяйства и особых условий использования земельных участков, расположенных в границах таких зон» от 24.02.2009 №160.	частично	99	Ограничения по использованию земельного участка в соответствии с Правилами установления охранных зон и особых условий использования земельных участков, расположенного в границах таких зон, утвержденными постановлением Правительства РФ от 24.02.2009 №160.

6. Информация о границах зон с особыми условиями использования территорий, если земельный участок полностью или частично расположен в границах таких зон:

Наименование зоны с особыми условиями использования территории с указанием объекта, в отношении которого установлена такая зона	Перечень координат характерных точек в системе координат, используемой для ведения Единого государственного реестра недвижимости		
	Обозначение (номер) характерной точки	X	Y
1	2	3	4
Охранная зона нефте- и газопровода (учетный номер - 52.18.2.1243)	1	531081.39	2207695.46
	2	531079.78	2207699.25
	3	531149.76	2207710.73
	4	531152.17	2207711.43
	5	531152.89	2207708.94
	6	531154.69	2207709.33
	7	531156.09	2207709.60
	8	531154.86	2207717.07
	9	531158.80	2207717.73
	10	531160.68	2207706.42
	11	531155.50	2207705.42
	12	531149.03	2207704.01
	13	531148.59	2207706.48
Охранная зона объекта электросетевого хозяйства (учетный номер - 52.18.2.884)	1	531195.64	2207764.49
	2	531185.39	2207747.34
	3	531181.35	2207759.89
Защитная зона объекта культурного наследия регионального значения "Сормовский парк культуры и отдыха" (учетный номер - 52.18.2.1076)	1	531198.42	2207769.15
	2	531111.82	2207624.23
	3	531056.15	2207754.57
	4	531071.42	2207780.18
	5	531095.76	2207778.75
	6	531137.44	2207774.75

7. Информация о границах публичных сервитутов: отсутствует

Обозначение (номер) характерной точки	Перечень координат характерных точек в системе координат, используемой для ведения Единого государственного реестра недвижимости	
	X	Y
-	-	-

8. Номер и (или) наименование элемента планировочной структуры, в границах которого расположен земельный участок: в границах улицы Ярошенко, Краснобаковского переулка, улицы Красных Зорь, Сормовского парка

9. Информация о технических условиях подключения (технологического присоединения) объектов капитального строительства к сетям инженерно-технического обеспечения, определенных с учетом программ комплексного развития систем коммунальной инфраструктуры поселения, городского округа:

Наименование организации	Реквизиты документа	Вид ресурса	Информация о максимальной нагрузке	Сроки подключения	Срок действия	Примечание
ООО "Заря"	заявление о выдаче градостроительного плана земельного участка от 22.07.2020 № Вх-406-267260/20	водоснабжение	-	-	-	(п. расчетные нагрузки) не требуется
ООО "Заря"	заявление о выдаче градостроительного плана земельного участка от 22.07.2020 № Вх-406-267260/20	водоотведение	-	-	-	(п. расчетные нагрузки) не требуется

10. Реквизиты нормативных правовых актов субъекта Российской Федерации, муниципальных правовых актов, устанавливающих требования к благоустройству территории:

1. Закон Нижегородской области от 05.03.2009 №21-З «О безбарьерной среде для маломобильных граждан на территории Нижегородской области».

2. Закон Нижегородской области от 07.09.2007 №110-З (с изменениями) «Об охране озелененных территорий Нижегородской области».

3. Местные нормативы градостроительного проектирования городского округа город Нижний Новгород, утвержденные Решением городской думы города Нижнего Новгорода от 09.09.2018 №188.

4. Постановление Правительства Нижегородской области от 21.06.2016 №376 (с изменениями) «Об утверждении Правил проведения компенсационного озеленения и определения компенсационной стоимости зеленых насаждений в Нижегородской области и Методики расчета компенсационной стоимости при уничтожении (вырубке, сносе) и (или) повреждении зеленых насаждений и компенсационного озеленения».

5. Постановление администрации г.Н.Новгорода от 02.12.2016 №4089 (с изменениями) «Об определении уполномоченных органов по решению вопросов проведения

компенсационного озеленения, вырубки (сноса) зеленых насаждений на территории города Нижнего Новгорода».

6. Правила благоустройства территории муниципального образования город Нижний Новгород, утвержденные Решением Городской Думы города Нижнего Новгорода от 26.12.2018 №272.

7. Постановление Правительства Нижегородской области от 30.11.2015 №767 «Об утверждении Положения о рассмотрении архитектурно-градостроительного решения объекта капитального строительства и выдаче свидетельства о согласовании архитектурно-градостроительного решения объекта капитального строительства на территории Нижегородской области».

11. Информация о красных линиях:

Обозначение (номер) характерной точки	Перечень координат характерных точек в системе координат, используемой для ведения Единого государственного реестра недвижимости	
	X	Y
т.1	530986.26	2207918.25
т.2	531111.82	2207624.23
т.3	531207.27	2207783.93

Приложения

Сохранить Закрыть

Комментарий для заявителя

Требуется оригиналы
 Механический комплект документов из МФЦ

Регистрационные данные

Состояние *	Новое
Регистрационный номер	- нет значения -
Видомство-получатель	Министерство градостроительной деятельности и развития агломераций Нижегородской области
Ответственный	-----
Дата подачи документов	22.07.2020 16:08:32
Логин	777711860002
Срок окончания обработки	<input type="text"/> <input type="text"/>
Личное дело	Симаков Евгений Игоревич

Заявление Обязательные документы Дополнительные документы Резолюция История Сообщения заявителю Системные

Заявитель (физическое лицо, индивидуальный предприниматель)

Ф.И.О.	- нет значения -
Дата рождения	- нет значения -
Удостоверение личности	- нет значения -
Серия	- нет значения -
№	- нет значения -
Выдан	- нет значения -
ИНН	- нет значения -
Адрес регистрации местожительства	- нет значения -
Телефон	- нет значения -
e-mail	- нет значения -

Заявитель (юридическое лицо)

Наименование полностью в лице (Ф.И.О., должность)	Общество с ограниченной ответственностью "Заря"
ИНН/ОГРН	Иванов Илья Петрович, Генеральный директор 5258085671/1095258004258
Адрес местонахождения	РОССИЯ (603064, Нижегородская область, город Нижний Новгород, Восточный проезд, дом 5 литер а, кабинет 14)
Телефон	79101477340
e-mail	simakovel@gmail.com

Представитель заявителя (при наличии)

Ф.И.О.	Симаков Евгений Игоревич
Удостоверение личности	паспорт
Серия	2216
№	599153
Выдан	ОТДЕЛОМ УФМС РОССИИ ПО НИЖЕГОРОДСКОЙ ОБЛ. В СОВЕТСКОМ Р-НЕ ГОР. НИЖНЕГО НОВГОРОДА 02.09.2016
Адрес регистрации местожительства	РОССИЯ (г. Нижний Новгород, ул. Бориса Панина 5к5 кв. 22)
Телефон	79101477340
e-mail	simakovel@gmail.com
Документ, подтверждающий полномочия представителя (доверенность, приказ, устав,	Доверенность от 21.07.2020 Б/Н

Прошу выдать градостроительный план земельного участка

с кадастровым с номером:	52:18:0020024:496
с разрешенным видом использования	под оранжерею
расположенного по адресу:	Нижегородская обл., г. Нижний Новгород, Московский район, ул. Красных Зорь, 23Д (указывается полный адрес земельного участка или адресные ориентиры)
находящегося на праве собственности, в аренде или в ином пользовании заявителя и иных лиц	Собственность, № 52-52/124-52/021/863/2015-6543/1 от 11.02.2015 (нужное указать, вписать №, дату правоустанавливающих документов на земельный участок)

Для целей использования земельного участка:

проектирование
 строительство
 реконструкция
 объекта капитального строительства - нет значения -

Сведения об объектах капитального строительства и иных строениях, сооружениях (в т.ч. временных, некапитальных), расположенных в границах земельного участка:

№ п/п	Назначение объекта	Кадастровый (инвентаризационный) номер объекта (помещения)	Почтовый адрес	Сведения о зарегистрированных правах на объект
Дополнительные сведения об утвержденной документации по планировке территории, в границах которой находится участок (при наличии): - нет значения -				

Расчетные нагрузки (необходимые для ЗЗПЗУ):

Не требуется

- при реконструкции зданий (сооружений), увеличении используемых площадей, при существующем подключении объекта к инженерной инфраструктуре указываются данные на необходимое дополнительное инженерное обеспечение; - при наличии полученных действующих технических условий представляются копии этих документов; - при отсутствии необходимости подключения к отдельным видам ресурсов, указать «не требуется»; - при наличии собственных ресурсов, указать «от собственных сетей»; - при самостоятельном получении технических условий, указать «самостоятельный сбор технических условий».

Водоснабжение

Водоснабжение: Не требуется
- нет значения -

Хоз.-быт. нужды | куб. м/ч
- нет значения -

Производ. нужды | куб. м/ч
- нет значения -

Горячее водоснабжение | куб. м/ч (при индивидуальном источнике теплоснабжения)
- нет значения -

Водоотведение

Стоки Не требуется
| куб. м/ч

Теплоснабжение

Теплоснабжение: Не требуется
- нет значения -

Расход тепла | Гкал/ч
- нет значения -

в т.ч. на отопление | Гкал/ч
- нет значения -

на вентиляцию | Гкал/ч
- нет значения -

на гор. водоснабжение | Гкал/ч
- нет значения -

Источник теплоснабжения | (индивидуальная котельная или центральное теплоснабжение)
- нет значения -

Пожаротушение

Пожаротушение: Не требуется
| л/с
- нет значения -

в т.ч.: внутреннее | л/с
- нет значения -

наружное | л/с
- нет значения -

автоматическое | л/с
- нет значения -

Планируемый срок ввода объекта в эксплуатацию | 2024 год

Ответственность за достоверность представленных сведений и документов несет заявитель.

Заявитель проинформирован и выражает согласие на приостановление государственной услуги в случае, если на земельный участок, указанный в настоящем заявлении, ранее выдан ГПЗУ, утвержденный до 30 июня 2017 года, срок использования информации которого предусмотрен постановлением Правительства Нижегородской области от 23.06.2017 №452, при этом срок действия ГПЗУ не истек.

Результат предоставления государственной услуги прошу вручить

лично

направить по указанному адресу, по почте

на электронный адрес

Приложение 1 к заявлению

Опись прилагаемых документов		Количество листов
№	Наименование документов	
1	Выписка ЕГРН на земельный участок	14

№	Наименование документов	Количество листов
2	Приказ от 16.07.2020 №07-01-06/96	3
4	Письмо Управление ОКН НО от 12.05.2020 №исх-518-207039/20	2
5	Доверенность от 21.07.2020 Б/Н	1

33786

Сохранить Закрыть

Комментарий для заявителя

Требуются оригиналы

неполный комплект документов из МФЦ

Регистрационные данные

Состояние * Новое
 Регистрационный номер - нет значения -
 Ведомство-получатель Министерство градостроительной деятельности и развития агломераций Нижегородской области
 Ответственный -----
 Дата подачи документов 22.07.2020 16:08:32
 Логин 777711860002
 Срок окончания обработки
 Личное дело Симаков Евгений Игоревич

Заявление Обязательные документы Дополнительные документы Резолюция История Сообщения заявителю Системные

Заявитель (физическое лицо, индивидуальный предприниматель)

Ф.И.О. - нет значения -
 Дата рождения - нет значения -
 Удостоверение личности - нет значения -
 Серия - нет значения -
 № - нет значения -
 Выдан - нет значения -
 ИНН - нет значения -
 Адрес регистрации местожительства - нет значения -
 Телефон - нет значения -
 e-mail - нет значения -

Заявитель (юридическое лицо)

Наименование полностью Общество с ограниченной ответственностью "Заря"
 в лице (Ф.И.О., должность) Иванов Илья Петрович, Генеральный директор
 ИНН/ОГРН 5258085671/1095258004258
 Адрес местонахождения РОССИЯ (603064, Нижегородская область, город Нижний Новгород, Восточный проезд, дом 5 литер а, кабинет 14)
 Телефон 79101477340
 e-mail simakovei@gmail.com

Представитель заявителя (при наличии)

Ф.И.О. Симаков Евгений Игоревич
 Удостоверение личности паспорт
 Серия 2216
 № 599153
 Выдан ОТДЕЛОМ УФМС РОССИИ ПО НИЖЕГОРОДСКОЙ ОБЛ. В СОВЕТСКОМ Р-НЕ ГОР. НИЖНЕГО НОВГОРОДА 02.09.2016
 Адрес регистрации местожительства РОССИЯ (г. Нижний Новгород, ул. Бориса Панина 5к5 кв. 22)
 Телефон 79101477340
 e-mail simakovei@gmail.com
 Документ, подтверждающий полномочия представителя (доверенность, приказ, устав, Доверенность от 21.07.2020 Б/Н

Прошу выдать градостроительный план земельного участка

с кадастровым с номером: 52:18:0020024:496
 с разрешенным видом использования под оранжерею
 расположенного по адресу: [указывается полный адрес земельного участка или адресные ориентиры]
 находящегося на праве собственности, в Собственность, № 52-52/124-52/021/863/2015-6543/1 от 11.02.2015
 аренде или в ином пользовании [(нужное указать, вписать №, дату правоустанавливающих документов на земельный участок)
 заявителя и иных лиц

Для целей использования земельного участка:

проектирование
 строительство
 реконструкция
 объекта капитального строительства - нет значения -
 Сведения об объектах капитального строительства и иных строениях, сооружениях (в т.ч. временных, некапитальных), расположенных в границах земельного участка:

№ г/п	Назначение объекта	Кадастровый (инвентаризационный) номер объекта (помещения)	Почтовый адрес	Сведения о зарегистрированных правах на объект
-------	--------------------	--	----------------	--

Дополнительные сведения об утвержденной документации по планировке территории, в границах которой находится участок (при наличии): - нет значения -

Расчетные нагрузки (необходимые для сбора ТУ):

Не требуется

- при реконструкции зданий (сооружений), увеличении используемых площадей, при существующем подключении объекта к инженерной инфраструктуре указываются данные на необходимое дополнительное инженерное обеспечение; - при наличии полученных действующих технических условий представляются копии этих документов; - при отсутствии необходимости подключения к отдельным видам ресурсов, указать «не требуется»; - при наличии собственных ресурсов, указать «от собственных сетей»; - при самостоятельном получении технических условий, указать «самостоятельный сбор технических условий».

Водоснабжение

Водоснабжение: Не требуется
- нет значения -

Хоз.-быт. нужды | куб. м/ч
- нет значения -

Производ. нужды | куб. м/ч
- нет значения -

Горячее водоснабжение | куб. м/ч (при индивидуальном источнике теплоснабжения)

Водоотведение

Стоки Не требуется
| куб. м/ч

Теплоснабжение

Теплоснабжение: Не требуется
- нет значения -

Расход тепла | Гкал/ч
- нет значения -

в т.ч. на отопление | Гкал/ч
- нет значения -

на вентиляцию | Гкал/ч
- нет значения -

на гор. водоснабжение | Гкал/ч
- нет значения -

Источник теплоснабжения | (индивидуальная котельная или центральное теплоснабжение)

Пожаротушение

Пожаротушение: Не требуется
| л/с
- нет значения -

в т.ч.: внутреннее | л/с
- нет значения -

наружное | л/с
- нет значения -

автоматическое | л/с
- нет значения -

Планируемый срок ввода объекта в эксплуатацию | 2024 год

Ответственность за достоверность представленных сведений и документов несет заявитель.

Заявитель проинформирован и выражает согласие на приостановление государственной услуги в случае, если на земельный участок, указанный в настоящем заявлении, ранее выдан ГПЗУ, утвержденный до 30 июня 2017 года, срок использования информации которого предусмотрен постановлением Правительства Нижегородской области от 23.06.2017 №452, при этом срок действия ГПЗУ не истек.

Результат предоставления государственной услуги прошу вручить

лично

направить по указанному адресу, по почте

на электронный адрес

Приложение 1 к заявлению

Описать прилагаемых документов		Количество листов
№	Наименование документов	
1	Выписка ЕГРН на земельный участок	14

№	Наименование документов	Количество листов
2	Приказ от 16.07.2020 №07-01-06/96	3
4	Письмо Управление ОКН НО от 12.05.2020 №исх-518-207039/20	2
5	Доверенность от 21.07.2020 Б/Н	1

Выписка из Единого государственного реестра недвижимости об объекте недвижимости
Сведения о характеристиках объекта недвижимости

На основании запроса от 23.07.2020 г., поступившего на рассмотрение 23.07.2020 г., сообщаем, что согласно записям Единого государственного реестра недвижимости:

Земельный участок		
Лист № _____	Раздела <u>1</u>	Всего листов раздела <u>1</u> : _____
23.07.2020 № 99/2020/339594748		Всего листов выписки: _____
Кадастровый номер:		52:18:0020024:496

Номер кадастрового квартала:	52:18:0020024
Дата присвоения кадастрового номера:	25.12.2012
Ранее присвоенный государственный учетный номер:	данные отсутствуют
Адрес:	установлено относительно ориентира, расположенного в границах участка. Почтовый адрес ориентира: Нижегородская обл., г. Нижний Новгород, Московский район, ул. Красных Зорь, 23Д
Площадь:	11780 +/- 38 кв. м
Кадастровая стоимость, руб.:	18259
Кадастровые номера расположенных в пределах земельного участка объектов недвижимости:	данные отсутствуют
Кадастровые номера объектов недвижимости, из которых образован объект недвижимости:	52:18:0020024:22
Кадастровые номера образованных объектов недвижимости:	данные отсутствуют
Сведения о включении объекта недвижимости в состав предприятия как имущественного комплекса:	данные отсутствуют

Государственный регистратор	ФГИС ЕГРН
полное наименование должности	подпись
	инициалы, фамилия

М.П.

Выписка из Единого государственного реестра недвижимости об объекте недвижимости
Сведения о характеристиках объекта недвижимости

(вид объекта недвижимости)	
Земельный участок	
Лист № <u>1</u> Раздела <u>1</u>	Всего листов раздела <u>1</u> : _____
23.07.2020 № 99/2020/339594748	Всего листов выписки: _____
Кадастровый номер:	52:18:0020024:496

Категория земель:	Земли населённых пунктов
Виды разрешенного использования:	под оранжерее
Сведения о кадастровом инженере:	Емельянова Елена Александровна №52-10-59, ООО "Терра"
Сведения о лесах, водных объектах и об иных природных объектах, расположенных в пределах земельного участка:	данные отсутствуют
Сведения о том, что земельный участок полностью или частично расположен в границах зоны с особыми условиями использования территории или территории объекта культурного наследия	данные отсутствуют
Сведения о том, что земельный участок расположен в границах особой экономической зоны, территории опережающего социально-экономического развития, зоны территориального развития в Российской Федерации, игорной зоны:	данные отсутствуют
Сведения о том, что земельный участок расположен в границах особо охраняемой природной территории, охотничьих угодий, лесничеств, лесопарков:	данные отсутствуют
Сведения о результатах проведения государственного земельного надзора:	данные отсутствуют
Сведения о расположении земельного участка в границах территории, в отношении которой утвержден проект межевания территории:	данные отсутствуют

Государственный регистратор	ФГИС ЕГРН
полное наименование должности	подпись
	инициалы, фамилия

М.П.

Выписка из Единого государственного реестра недвижимости об объекте недвижимости
 Сведения о характеристиках объекта недвижимости

Земельный участок

(вид объекта недвижимости)

Лист № 1 Раздела 1 Всего листов раздела 1: _____ Всего листов выписки: _____

23.07.2020 № 99/2020/339594748

Кадастровый номер: **52:18:0020024:496**

Условный номер земельного участка:	данные отсутствуют
Сведения о принятии акта и (или) заключения договора, предусматривающих предоставление в соответствии с земельным законодательством исполнительным органом государственной власти или органом местного самоуправления находящегося в государственной или муниципальной собственности земельного участка для строительства наемного дома социального использования или наемного дома коммерческого использования:	данные отсутствуют
Сведения о том, что земельный участок или земельные участки образованы на основании решения об изъятии земельного участка и (или) расположенного на нем объекта недвижимости для государственных или муниципальных нужд:	данные отсутствуют
Сведения о том, что земельный участок образован из земель или земельного участка, государственная собственность на которые не разграничена:	данные отсутствуют
Сведения о наличии земельного спора о местоположении границ земельных участков:	данные отсутствуют
Статус записи об объекте недвижимости:	Сведения об объекте недвижимости имеют статус "актуальные"
Особые отметки:	Для данного земельного участка обеспечен доступ посредством земельного участка (земельных участков) с кадастровым номером (кадастровыми номерами) Земли общего пользования. Сведения о видах разрешенного использования имеют статус «Актуальные незасвидетельствованные». Право (ограничение права, обременение объекта недвижимости) зарегистрировано на данный объект недвижимости с видами разрешенного использования «Для иных видов жилой застройки».
Получатель выписки:	ДГДИРА Нижегородской области

Государственный регистратор	ФГИС ЕГРН
полное наименование должности	подпись
	инициалы, фамилия

М.П.

Выписка из Единого государственного реестра недвижимости об объекте недвижимости
Сведения о зарегистрированных правах

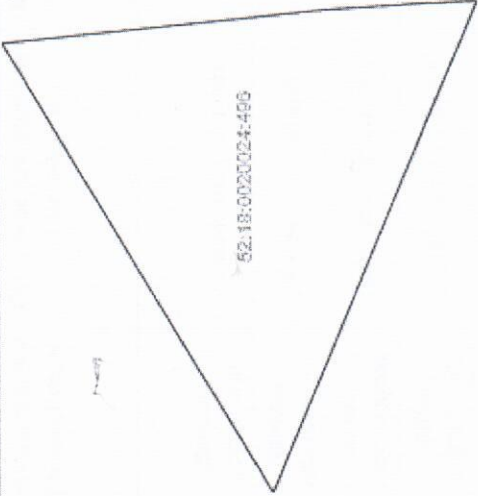
Земельный участок		
(вид объекта недвижимости)		
Лист № <u> </u> Раздела <u> </u>	Всего листов раздела <u> </u>	Всего листов выписки: <u> </u>
23.07.2020 № 99/2020/339594748		
Кадастровый номер: 52:18:0020024:496		
1. Правообладатель (правообладатели):	1.1. Общество с ограниченной ответственностью "Заря", ИНН: 5258085671	
2. Вид, номер и дата государственной регистрации права:	2.1. Собственность, № 52-52/124-52/021/863/2015-6543/1 от 11.02.2015	
3. Ограничение прав и обременение объекта недвижимости:	не зарегистрировано	
4. Договоры участия в долевом строительстве:	не зарегистрировано	
5. Заявленные в судебном порядке права требования:	данные отсутствуют	
6. Сведения о возражении в отношении зарегистрированного права:	данные отсутствуют	
7. Сведения о наличии решения об изъятии объекта недвижимости для государственных и муниципальных нужд:	данные отсутствуют	
8. Сведения о невозможности государственной регистрации без личного участия правообладателя или его законного представителя:		
9. Правопритязания и сведения о наличии поступивших, но не рассмотренных заявлений о проведении государственной регистрации права (перехода, прекращения права), ограничения права или обременения объекта недвижимости, сделки в отношении объекта недвижимости:	данные отсутствуют	
10. Сведения об осуществлении государственной регистрации сделки, права, ограничения права без необходимого в силу закона согласия третьего лица, органа:	данные отсутствуют	
11. Сведения о невозможности государственной регистрации перехода, прекращения, ограничения права на земельный участок из земель сельскохозяйственного назначения:		

Государственный регистратор	ФГИС ЕГРН
полное наименование должности	подпись
	инициалы, фамилия

М.П.

Выписка из Единого государственного реестра недвижимости об объекте недвижимости
Описание местоположения земельного участка

Земельный участок	
(вид объекта недвижимости)	
Лист № <u>3</u> Раздела <u>3</u>	Всего листов раздела <u>3</u> : <u> </u>
Всего листов выписки: <u> </u>	
23.07.2020 № 99/2020/339594748	
Кадастровый номер: <u>52:18:0020024:496</u>	

План (чертеж, схема) земельного участка	
	
Масштаб 1: данные отсутствуют	Условные обозначения:

Государственный регистратор	ФГИС ЕГРН
полное наименование должности	подпись
	инициалы, фамилия

М.П.

Земельный участок		(вид объекта недвижимости)	
Лист № <u>3.1</u> Раздела <u>3.1</u>	Всего листов раздела <u>3.1</u> :	Всего разделов: _____	Всего листов выписки: _____
23.07.2020 № 99/2020/339594748		52:18:0020024:496	
Кадастровый номер:			

Описание местоположения границ земельного участка				Сведения об адресах правообладателей смежных земельных участков
Номер п/п	Номер точки	Дирекционный угол	Горизонтальное проложение, м	
1	2	4	5	7
1	1	данные отсутствуют	данные отсутствуют	данные отсутствуют
2	2	данные отсутствуют	данные отсутствуют	данные отсутствуют
3	3	данные отсутствуют	данные отсутствуют	данные отсутствуют
4	4	данные отсутствуют	данные отсутствуют	данные отсутствуют
5	5	данные отсутствуют	данные отсутствуют	данные отсутствуют
6	6	данные отсутствуют	данные отсутствуют	данные отсутствуют
7	7	данные отсутствуют	данные отсутствуют	данные отсутствуют

Государственный регистратор	ФГИС ЕГРН
полное наименование должности	инициалы, фамилия

М.П.

Выписка из Единого государственного реестра недвижимости об объекте недвижимости
Описание местоположения земельного участка

Земельный участок		(вид объекта недвижимости)	
Лист № <u>3.2</u> Раздела <u>3.2</u>	Всего листов раздела <u>3.2</u> :	Всего листов выписки:	
23.07.2020 № 99/2020/339594748		52:18:0020024:496	
Кадастровый номер:			

Сведения о характерных точках границы земельного участка

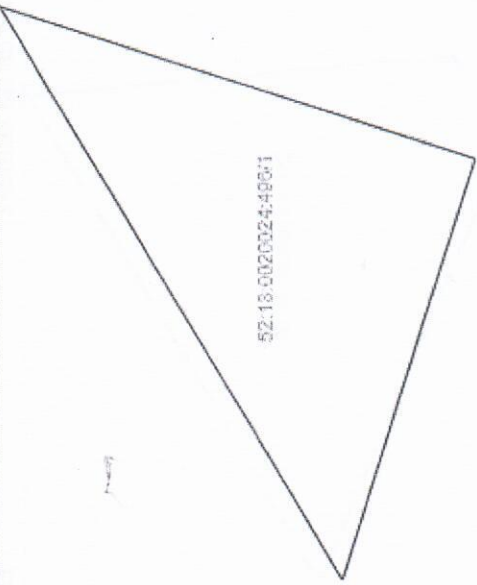
Система координат: ГСК 52
 Зона №

Номер точки	Координаты		Описание закрепления на местности	Средняя квадратическая погрешность определения координат характерных точек границ земельного участка, м
	X	Y		
1	2	3	4	5
1	531111.82	2207624.23	данные отсутствуют	0.1
2	531198.42	2207769.15	данные отсутствуют	0.1
3	531137.44	2207774.75	данные отсутствуют	данные отсутствуют
4	531095.76	2207778.75	данные отсутствуют	данные отсутствуют
5	531060.92	2207780.8	данные отсутствуют	данные отсутствуют
6	531046.66	2207781.28	данные отсутствуют	данные отсутствуют
7	531044.71	2207781.35	данные отсутствуют	0.1

Государственный регистратор	ФГИС ЕГРН
полное наименование должности	инициалы, фамилия
	подпись

М.П.

Земельный участок	
(вид объекта недвижимости)	
Лист № <u>4</u> Раздела <u>4</u>	Всего листов раздела <u>4</u> : _____
Всего листов выписки: _____	
23.07.2020 № 99/2020/339594748	
Кадастровый номер: 52:18:0020024:496	

План (чертеж, схема) части земельного участка	Учетный номер части: 52:18:0020024:496/1
	

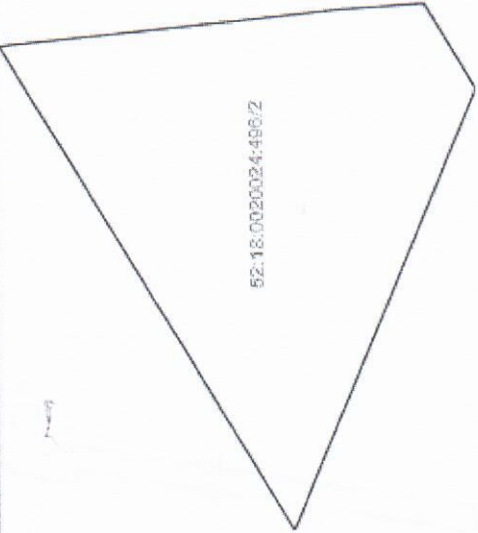
Масштаб 1: данные отсутствуют	Условные обозначения:
-------------------------------	-----------------------

Государственный регистратор	ФГИС ЕГРН
полное наименование должности	подпись
	инициалы, фамилия

М.П.

Выписка из Единого государственного реестра недвижимости об объекте недвижимости...
Сведения о частях земельного участка

Земельный участок	
<small>(вид объекта недвижимости)</small>	
Лист № <u>4</u> Раздела <u>4</u>	Всего листов раздела <u>4</u> : _____
Всего листов выписки: _____	
23.07.2020 № 99/2020/339594748	
Кадастровый номер: 52:18:0020024:496	


План (чертеж, схема) части земельного участка	Учетный номер части: 52:18:0020024:496/2
	
Масштаб 1: данные отсутствуют	Условные обозначения:

Государственный регистратор	ФГИС ЕГРН
полное наименование должности	подпись
	инициалы, фамилия

М.П.

Выписка из Единого государственного реестра недвижимости об объекте недвижимости
 Сведения о частях земельного участка

Земельный участок	
(вид объекта недвижимости)	
Лист № <u>4</u> Раздела <u>4</u>	Всего листов раздела <u>4</u>
Всего листов выписки: _____	
23.07.2020 № 99/2020/339594748	
Кадастровый номер: <u>52:18:0020024:496</u>	

План (чертеж, схема) части земельного участка	Учетный номер части: <u>52:18:0020024:496/3</u>
	
Масштаб 1: данные отсутствуют	Условные обозначения:

Государственный регистратор	ФГИС ЕГРН
полное наименование должности	подпись
	инициалы, фамилия

М.П.

Выписка из Единого государственного реестра недвижимости об объекте недвижимости
Сведения о частях земельного участка

Земельный участок		(вид объекта недвижимости)	
Лист № <u> </u> Раздела <u>4.1</u>	Всего листов раздела <u>4.1</u> : <u> </u>	Всего листов выписки: <u> </u>	
23.07.2020 № 99/2020/339594748		52:18:0020024:496	
Кадастровый номер:			

Учетный номер части	Площадь (м ²)	Содержание ограничения в использовании или ограничения права на объект недвижимости или обременения объекта недвижимости
1	2	3
1	99	Ограничения прав на земельный участок, предусмотренные статьей 56 Земельного кодекса Российской Федерации, 52.18.2.884, Постановление Правительства Российской Федерации "О порядке установления охранных зон объектов электросетевого хозяйства и особых условий использования земельных участков, расположенных в границах таких зон" № 160 от 24.02.2009
2	11426	Ограничения прав на земельный участок, предусмотренные статьей 56 Земельного кодекса Российской Федерации, 52.18.2.1076, Приказ Управления государственной охраны объектов культурного наследия Нижегородской области "Об утверждении границ защитных зон объектов культурного наследия федерального значения, расположенных в г. Нижнем Новгороде и режимов использования земель в утвержденных границах" № 222 от 31.07.2018
3	363	Ограничения прав на земельный участок, предусмотренные статьей 56 Земельного кодекса Российской Федерации, 52.18.2.1243, Приказ "Об утверждении границ охранный зоны газораспределительной сети, расположенной в Сорновском, Московском, Канавинском районах г. Нижний Новгород" № 06-11/1 от 16.08.2019

Государственный регистратор	ФГИС ЕГРН
полное наименование должности	подпись
	инициалы, фамилия

М.П.

Выписка из Единого государственного реестра недвижимости об объекте недвижимости
Сведения о частях земельного участка

Земельный участок

(инд. объекта недвижимости)

Лист № <u>23.07.2020</u> Раздела <u>4.2</u>	Всего листов раздела <u>4.2</u> : _____	Всего листов выписки: _____
№ <u>99/2020/339594748</u>	Всего разделов: _____	
Кадастровый номер: <u>52:18:0020024:496</u>		

Сведения о характерных точках границы части (частей) земельного участка

Учетный номер части: 1

Система координат: ГСК 52

Зона №

Номер точки	Координаты, м		Описание закрепления на местности	Средняя квадратическая погрешность определения координат характерных точек границы части земельного участка, м
	X	Y		
1	2	3	4	5
1	531111.82	2207624.23	данные отсутствуют	0.1
2	531198.42	2207769.15	данные отсутствуют	0.1
3	531137.44	2207774.75	данные отсутствуют	данные отсутствуют
4	531095.76	2207778.75	данные отсутствуют	данные отсутствуют
8	531195.64	2207764.49	данные отсутствуют	данные отсутствуют
9	531185.39	2207747.34	данные отсутствуют	данные отсутствуют
10	531181.35	2207759.89	данные отсутствуют	0.1
11	531056.15	2207754.57	данные отсутствуют	данные отсутствуют
12	531071.42	2207780.18	данные отсутствуют	данные отсутствуют
13	531081.39	2207695.46	данные отсутствуют	данные отсутствуют
14	531079.78	2207699.25	данные отсутствуют	данные отсутствуют
15	531149.76	2207710.73	данные отсутствуют	данные отсутствуют
16	531152.17	2207711.43	данные отсутствуют	данные отсутствуют
17	531152.89	2207708.94	данные отсутствуют	данные отсутствуют
18	531154.69	2207709.33	данные отсутствуют	данные отсутствуют
19	531156.09	2207709.6	данные отсутствуют	данные отсутствуют

Государственный регистратор	ФГИС ЕГРН
полное наименование должности	инициалы, фамилия
	подпись
	М.П.

Выписка из Единого государственного реестра недвижимости об объекте недвижимости,
Сведения о частях земельного участка

Земельный участок

(вид объекта недвижимости)	
Лист № <u>Раздела 4.2</u>	Всего листов выписки: _____
Всего листов раздела <u>4.2</u> : _____	Всего разделов: _____
23.07.2020 № 99/2020/339594748	
Кадастровый номер: 52:18:0020024:496	

Номер точки	Координаты, м		Описание закрепления на местности	Средняя квадратическая погрешность определения координат характерных точек границы части земельного участка, м
	X	Y		
1	2	3	4	5
20	531154.86	2207717.07	данные отсутствуют	данные отсутствуют
21	531158.8	2207717.73	данные отсутствуют	данные отсутствуют
22	531160.68	2207706.42	данные отсутствуют	данные отсутствуют
23	531155.5	2207705.42	данные отсутствуют	данные отсутствуют
24	531149.03	2207704.01	данные отсутствуют	данные отсутствуют
25	531148.59	2207706.48	данные отсутствуют	данные отсутствуют

Государственный регистратор	ФГИС ЕГРН
полное наименование должности	инициалы, фамилия

М.П.

подпись

Выписка из Единого государственного реестра недвижимости об объекте недвижимости
Сведения о частях земельного участка

Земельный участок	
Лист № <u>4.2</u> Раздела <u>4.2</u>	Всего листов выписки: _____
23.07.2020 № 99/2020/339594748	Всего разделов: _____
Кадастровый номер: 52:18:0020024:496	

(вид объекта недвижимости)

Сведения о характерных точках границы части (частей) земельного участка

Учетный номер части: 2

Система координат: ГСК 52

Зона №

Номер точки	Координаты, м		Описание закрепления на местности	Средняя квадратическая погрешность определения координат характерных точек границы части земельного участка, м
	X	Y		
1	2	3	4	5
1	531111.82	2207624.23	данные отсутствуют	0.1
2	531198.42	2207769.15	данные отсутствуют	0.1
3	531137.44	2207774.75	данные отсутствуют	данные отсутствуют
4	531095.76	2207778.75	данные отсутствуют	данные отсутствуют
8	531195.64	2207764.49	данные отсутствуют	данные отсутствуют
9	531185.39	2207747.34	данные отсутствуют	данные отсутствуют
10	531181.35	2207759.89	данные отсутствуют	0.1
11	531056.15	2207754.57	данные отсутствуют	данные отсутствуют
12	531071.42	2207780.18	данные отсутствуют	данные отсутствуют
13	531081.39	2207695.46	данные отсутствуют	данные отсутствуют
14	531079.78	2207699.25	данные отсутствуют	данные отсутствуют
15	531149.76	2207710.73	данные отсутствуют	данные отсутствуют
16	531152.17	2207711.43	данные отсутствуют	данные отсутствуют
17	531152.89	2207708.94	данные отсутствуют	данные отсутствуют
18	531154.69	2207709.33	данные отсутствуют	данные отсутствуют
19	531156.09	2207709.6	данные отсутствуют	данные отсутствуют

Государственный регистратор	ФГИС ЕГРН
полное наименование должности	инициалы, фамилия
	подпись

М.П.

Выписка из Единого государственного реестра недвижимости об объекте недвижимости
Сведения о частях земельного участка

Земельный участок

(вид объекта недвижимости)

Лист № Раздела 4.2 Всего листов раздела **4.2**: Всего листов выписки:

23.07.2020 № 99/2020/339594748

Кадастровый номер: **52:18:0020024:496**

Номер точки	Координаты, м		Описание закрепления на местности	Средняя квадратическая погрешность определения координат характерных точек границы части земельного участка, м
	X	Y		
1	2	3	4	5
20	531154.86	2207717.07	данные отсутствуют	данные отсутствуют
21	531158.8	2207717.73	данные отсутствуют	данные отсутствуют
22	531160.68	2207706.42	данные отсутствуют	данные отсутствуют
23	531155.5	2207705.42	данные отсутствуют	данные отсутствуют
24	531149.03	2207704.01	данные отсутствуют	данные отсутствуют
25	531148.59	2207706.48	данные отсутствуют	данные отсутствуют

Государственный регистратор	ФГИС ЕГРН
полное наименование должности	инициалы, фамилия

М.П.

подпись

Выписка из Единого государственного реестра недвижимости об объекте недвижимости
Сведения о частях земельного участка

Земельный участок

(вид объекта недвижимости)

Лист № 4.2 Раздела 4.2: _____ Всего листов разделов: _____ Всего листов выписки: _____
23.07.2020 № 99/2020/339594748
 Кадастровый номер: **52:18:0020024:496**

Сведения о характерных точках границы части (частей) земельного участка

Учетный номер части: 3

Система координат: ГСК 52

Зона №

Номер точки	Координаты, м		Описание закрепления на местности	Средняя квадратическая погрешность определения координат характерных точек границы части земельного участка, м
	X	Y		
1	2	3	4	5
1	531111.82	2207624.23	данные отсутствуют	0.1
2	531198.42	2207769.15	данные отсутствуют	0.1
3	531137.44	2207774.75	данные отсутствуют	данные отсутствуют
4	531095.76	2207778.75	данные отсутствуют	данные отсутствуют
8	531195.64	2207764.49	данные отсутствуют	данные отсутствуют
9	531185.39	2207747.34	данные отсутствуют	данные отсутствуют
10	531181.35	2207759.89	данные отсутствуют	0.1
11	531056.15	2207754.57	данные отсутствуют	данные отсутствуют
12	531071.42	2207780.18	данные отсутствуют	данные отсутствуют
13	531081.39	2207695.46	данные отсутствуют	данные отсутствуют
14	531079.78	2207699.25	данные отсутствуют	данные отсутствуют
15	531149.76	2207710.73	данные отсутствуют	данные отсутствуют
16	531152.17	2207711.43	данные отсутствуют	данные отсутствуют
17	531152.89	2207708.94	данные отсутствуют	данные отсутствуют
18	531154.69	2207709.33	данные отсутствуют	данные отсутствуют
19	531156.09	2207709.6	данные отсутствуют	данные отсутствуют

Государственный регистратор _____ ФГИС ЕГРН
 полное наименование должности _____ инициалы, фамилия _____
 подпись _____ М.П. _____

Выписка из Единого государственного реестра недвижимости об объекте недвижимости
 Сведения о частях земельного участка

Земельный участок

(инд. объекта недвижимости)

Лист № 4.2 Раздела 4.2 Всего листов раздела 4.2: _____ Всего листов выписки: _____

23.07.2020 № 99/2020/339594748

Кадастровый номер: **52:18:0020024:496**

Номер точки	Координаты, м		Описание закрепления на местности	Средняя квадратическая погрешность определения координат характерных точек границы части земельного участка, м
	X	Y		
1	2	3	4	5
20	531154.86	2207717.07	данные отсутствуют	данные отсутствуют
21	531158.8	2207717.73	данные отсутствуют	данные отсутствуют
22	531160.68	2207706.42	данные отсутствуют	данные отсутствуют
23	531155.5	2207705.42	данные отсутствуют	данные отсутствуют
24	531149.03	2207704.01	данные отсутствуют	данные отсутствуют
25	531148.59	2207706.48	данные отсутствуют	данные отсутствуют

Государственный регистратор	ФГИС ЕГРН
полное наименование должности	подпись
	инициалы, фамилия

М.П.

Пролито, пронумеровано и скреплено печатью
41 (серия *свн*) листов.

Ведущий специалист градостроительства сектора
подготовки градостроительных планов
земельных участков ГБУ НО «Институт развития
агломерации Нижегородской области»
Евгений
Е. Столбуев

