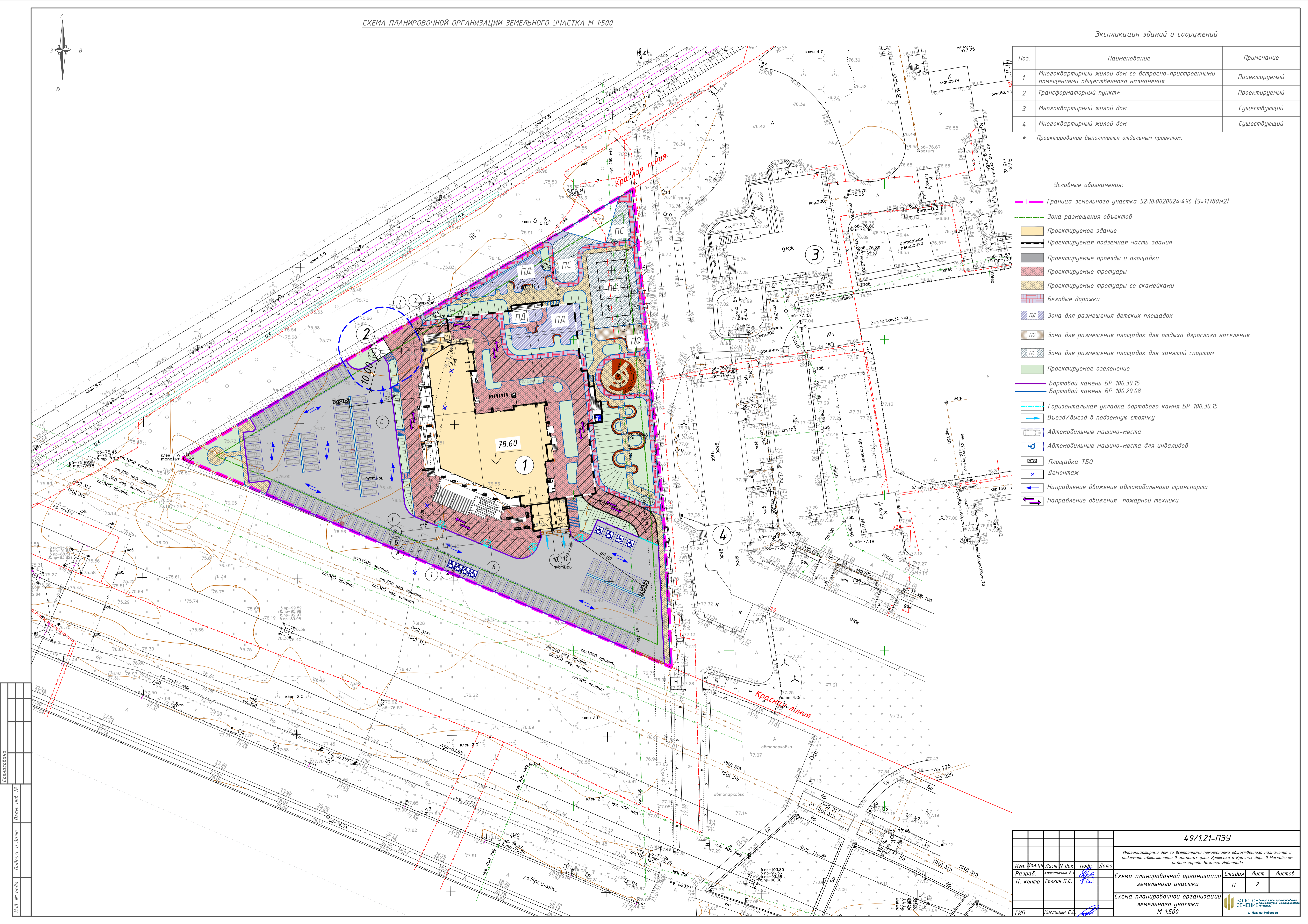


Поз.	Наименование	Примечание
1	Многоквартирный жилой дом со встроенно-пристроенными помещениями общественного назначения	Проектируемый
2	Трансформаторный пункт*	Проектируемый
3	Многоквартирный жилой дом	Существующий
4	Многоквартирный жилой дом	Существующий

\* Проектирование выполняется отдельным проектом.

Условные обозначения:

- Граница земельного участка 52:18:0020024:496 (S=11780м2)
- Зона размещения объектов
- Проектируемое здание
- Проектируемая подземная часть здания
- Проектируемые проезды и площадки
- Проектируемые тротуары
- Проектируемые тротуары со скамейками
- Беговые дорожки
- Зона для размещения детских площадок
- Зона для размещения площадок для отдыха взрослого населения
- Зона для размещения площадок для занятий спортом
- Проектируемое озеленение
- Бортовой камень БР 100.30.15
- Бортовой камень БР 100.20.08
- Горизонтальная укладка бортового камня БР 100.30.15
- Въезд/выезд в подземную стоянку
- Автомобильные машино-места
- Автомобильные машино-места для инвалидов
- Площадка ТБО
- x Демонтаж
- Направление движения автомобильного транспорта
- ↔ Направление движения пожарной техники



Ссылка на...  
 Имя, № табл., Подпись и дата  
 Дата, инв. №

49/121-ПЗУ			
Многоквартирный дом со встроенными помещениями общественного назначения и подземной автостоянкой в границах улиц Ярошенко и Красная Заря в Московском районе города Нижнего Новгорода			
Изм.	Кол.ч.	Лист	М. док.
Разраб.	А.С.Александрова	Лист	Л.А.
Н. контр.	Г.А.Галкин	П.С.	Л.А.
Схема планировочной организации земельного участка		Стадия	Лист
Схема планировочной организации земельного участка М 1:500		П	2
ГИП Кислицын С.А.			