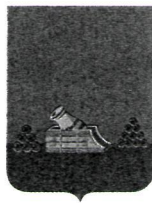


## РОССИЙСКАЯ ФЕДЕРАЦИЯ



## БРЯНСКАЯ ГОРОДСКАЯ АДМИНИСТРАЦИЯ

## ПОСТАНОВЛЕНИЕ

От 10.03.2023 № 784-п  
г. Брянск

**Об утверждении изменений в проект планировки и межевания территории, ограниченной улицами Бежицкой, Горбатова, жилой улицей №4 в Советском районе г.Брянска, утвержденный постановлением Брянской городской администрации от 12.08.2014 №2208-п**

В соответствии со статьями 42, 43, 45, 46 Градостроительного кодекса РФ, Федеральным законом от 06.10.2003 №131-ФЗ «Об общих принципах организации местного самоуправления в Российской Федерации», Уставом городского округа город Брянск, принятого постановлением Брянского городского Совета народных депутатов от 30.11.2005 №213-п, статьей 9 Правил землепользования и застройки города Брянска, утвержденных Решением Брянского городского Совета народных депутатов от 26.07.2017 №796, постановлением Правительства Брянской области от 23.05.2022 №206-п (в редакции от 06.02.2023 №49-п), на основании обращений ООО «Инвестгарантстрой» от 28.11.2022 №185-з, от 06.12.2022 №190-з, с учетом решения комиссии по рассмотрению проектов планировки элементов планировочной структуры территории г.Брянска (протокол от 07.12.2022)

**ПОСТАНОВЛЯЮ:**

1. Утвердить изменения в проект планировки и межевания территории, ограниченной улицами Бежицкой, Горбатова, жилой улицей №4 в Советском районе г.Брянска, утвержденный постановлением Брянской городской администрации от 12.08.2014 №2208-п (в редакции постановлений Брянской городской администрации от 26.01.2018 №210-п, от 12.03.2018 №661-п, от 16.04.2019 №1185-п, от 28.10.2019 №3481-п, от 18.02.2020 №415-п, от 15.01.2021 №43-п, от 16.06.2021 №1800-п, от 26.08.2021 № 2574-п, от 01.03.2022 №626-п, от 13.05.2022 №1666-п).

2. Постановление вступает в силу со дня его подписания.

3. Опубликовать настоящее постановление в муниципальной газете «Брянск» в течение 7 дней с даты его принятия и разместить на официальном сайте Брянской городской администрации в сети «Интернет».

4. Контроль за выполнением настоящего постановления возложить на заместителя Главы городской администрации Коньшакова М.В.

**Глава администрации**



**А.Н. Макаров**

ПРИЛОЖЕНИЕ №1  
к постановлению Брянской городской  
администрации  
от 10.03.2023 № 787-п

## **ПРОЕКТ ПЛАНИРОВКИ ТЕРРИТОРИИ**

**Внесение изменений в проект планировки и межевания территории,  
ограниченной улицами Бежицкой, Горбатова, жилой улицей №4  
в Советском районе г.Брянска, утвержденный постановлением  
Брянской городской администрации от 12.08.2014 №2208-п**

## ВВЕДЕНИЕ

Внесение изменений в проект планировки и межевания территории, ограниченной улицами Бежицкой, Горбатова, жилой улицей № 4 в Советском районе города Брянска, утвержденный постановлением Брянской городской администрации от 12.08.2014 №2208-п (в редакции постановлений от 04.04.2017 №1091-п, от 08.12.2017 № 4278-п, 26.01.2018 №210-п, от 12.03.2018 №661-п, от 20.08.2018 №2492-п, от 16.04.2019 №1185-п, от 29.05.2019 №1665-п, от 18.02.2020 №415-п, от 15.01.2021 №43-п, от 16.06.2021 №1800-п, от 26.08.2021 №2574-п, от 01.03.2022 №626) выполнено ООО ПИИ «Брянскгражданпроект» на основании письма от ООО «Специализированный застройщик «ИНВЕСТГАРАНТСТРОЙ» № 67-з от 14.06.2022г.

Руководствуясь статьями 42, 45, 46 Градостроительного кодекса РФ, на основании обращения ООО «Специализированный застройщик «ИНВЕСТГАРАНТСТРОЙ», внесение изменений в проект планировки и межевания территории, ограниченной улицами Бежицкой, Горбатова, жилой улицей № 4 в Советском районе города Брянска, утвержденный постановлением Брянской городской администрации от 12.08.2014 №2208-п (в редакции постановлений от 04.04.2017 №1091-п, от 08.12.2017 № 4278-п, 26.01.2018 №210-п, от 12.03.2018 №661-п, от 20.08.2018 №2492-п, от 16.04.2019 №1185-п, от 29.05.2019 №1665-п, от 18.02.2020 №415-п, от 15.01.2021 №43-п, от 16.06.2021г. №1800-п, от 26.08.2021 №2574-п, от 01.03.2022 №626) выполнено с целью:

- уточнение координат красных линий по ул. Ильи Иванова и расположением объектов на участке №4;

- уточнение посадки размещения детского сада на 240 мест на земельных участках с кадастровыми номерами 32:28:0030902:1225 и 32:28:0030902:2441;

- нанесение существующего здания диспетчерского пункта;

- организация нормируемого выезда на ул. Степная с территории жилых домов, расположенных на земельных участках с кадастровыми номерами 32:28:0030902:2107 и 32:28:0030902:2108;

- уточнение посадки жилого дома поз.15 с пристроенным детским садом на 140мест поз.15а на земельных участках с кадастровыми номерами 32:28:0030901:572, 32:28:0030901:571, 32:28:0030901:133, 32:28:0030901:5;

- уточнение посадки 17 эт. многоквартирного жилого дома со встроенными помещениями поз.62;

- уточнение местоположения выезда с территории жилых домов поз.26-29 на ул. Горбатова (согласно землеотводных документов).

В связи с уточнением проекта дороги улицы им. Ильи Иванова и развязкой движения на перекрестке ул. Бежицкой, ул. Степной и ул. Ильи Иванова в данном проекте координаты красных линий приводятся в соответствие.

### Характеристика существующей застройки

Таблица №1

Кадастровый номер	По документу	Категория земель	Площадь зем. участка, м <sup>2</sup>
Детсад на 240 мест (поз.31).			
32:28:0030902:1225	Дошкольное, начальное и среднее общее образование	Земли населённых пунктов	3295.0
32:28:0030902:2441	Для строительства диспетчерского пункта	Земли населённых пунктов	5251.0
			Итого: 8546.0 м <sup>2</sup>
Многоквартирный жилой дом (поз.15) переменной этажности (8-10эт) с пристроенным детсадом на 140мест (поз.15а).			
32:28:0030901:572	Многоэтажная жилая застройка (высотная застройка), предельное количество этажей от 9 до 17 (включая мансардный)	Земли населённых пунктов	6 644
32:28:30901:571	Дошкольное, начальное и среднее общее образование	Земли населённых пунктов	4 753
32:28:0030901:5	Для эксплуатации водопроводной насосной станции	многоквартирные жилые дома от 5 до 17 этажей	2 666
			Итого: 14063
Многоквартирный жилой дом со встроенными помещениями (поз.62).			
32:28:0030901:61	многоквартирные жилые дома от 5 до 17 этажей	многоквартирные жилые дома от 5 до 17 этажей	8626
			Итого: 8626
всего			31235

#### Детсад на 240мест (поз.31).

Проектируемая территория под детский сад на 240 мест располагается на земельных участках с кадастровыми номерами 32:28:0030902:1225 и 32:28:0030902:2441.

Красные линии по ул. Степной и ул. им. А.М. Рекунова ограничивают использование участка до площади 7366,0 м<sup>2</sup>.

Площадь проектируемой территории составит 7366,0 м<sup>2</sup>.

Территория свободна от зданий и сооружений.

На участке произрастают древесно-кустарниковые насаждения, которые подлежат вырубке.

**Многоквартирный жилой дом(поз.15)переменной этажности (8-10эт) с пристроенным детсадом на 140 мест (поз.15а).**

Проектируемая территория (участки с кадастровыми номерами 32:28:0030901:572, 32:28:30901:571, 32:28:0030901:5) размещаются внутри квартала, ограниченного улицами им. Ильи Иванова, ул. им. О. С. Визнюка, ул. Степной и ул. им А. М. Рекункова.

В границах проектируемой территории выделена одна функциональная зона – зона многоэтажного (9эт. и выше) строительства.

В границах земельного участка с кадастровым номером 32:28:0030901:572 общей площадью проектирования – 6 644 м<sup>2</sup>, будет расположен земельный участок под:

- под многоэтажную жилую застройку (высотная застройка), предельное количество этажей от 9 до 17 (включая мансардный),(общей площадью - 6644 м<sup>2</sup> - поз.15)).

В границах земельного участка с кадастровым номером 32:28:30901:571 общей площадью проектирования – 4 753 м<sup>2</sup>, будут расположены земельные участки под:

- под дошкольное, начальное и среднее общее образование (общей площадью - 4406 м<sup>2</sup>- поз.15а).

- под земельный участок (территория) общего пользования (общей площадью - 347 м<sup>2</sup>).

На участке 32:28:0030901:5 располагается водопроводная насосная станция (поз.21),

В границах земельного участка с кадастровым номером 32:28:0030901:5 общей площадью проектирования – 1698 м<sup>2</sup> - поз.21) будет выделен земельный участок (территория) общего пользования (общей площадью - 276 м<sup>2</sup>).

На участках 32:28:0030901:572 и 32:28:30901:571 отсутствуют здания и сооружения. Через участок 32:28:30901:571 проходят сети ливневой канализации. Согласно п.6.1.2 СП 252.1325800.2016 они подлежат выносу.

На участке произрастают древесно-кустарниковые насаждения, которые подлежат вырубке.

Часть участка 32:28:0030901:572 занята проездом и подпорной стеной существующего 16 эт. жилого дома. Площадь занятой территории приблизительно составляет 650м<sup>2</sup>.

На участке 32:28:0030901:5 располагается водопроводная насосная станция (поз.21), проходят водопроводные сети и теплотрасса. Участок имеет ограждение.

**Многоквартирный жилой дом со встроенными помещениями (поз.62).**

В границах проектируемой территории выделена одна функциональная зона – зона многоэтажного (9эт. и выше) строительства.

Проектируемая территория размещаются внутри квартала. На севере участок ограничивает ул. им А. М. Рекункова. На юге и востоке примыкают высотные жилые здания.

В границах земельного участка с кадастровым номером 32:28:0030901:61(поз.62) общей площадью проектирования – 8626м<sup>2</sup>, расположен земельный участок под:

- многоквартирные жилые дома от 5 до 17 этажей (общей площадью - 8626 м<sup>2</sup> - поз.62).

В границах земельного участка с кадастровым номером 32:28:0030901:61 зарегистрирован объект незавершенного строительства с кадастровым номером 32:28:0030901:1627.

На участке произрастают древесно - кустарниковые насаждения, которые подлежат вырубке.

Через участок проходят инженерные сети: водопровод, канализация, теплотрасса.

**Баланс проектируемой территории**

**Таблица№2**

Наименование показателей	Детсад на 240мест. (оз.31)		Многоквартирный жилой дом (поз.15) переменной этажности с пристр. детсадом (поз.15а)		Многоквартирный жилой дом со встроенными помещениями (поз.62)		Организация нормируемого выезда на ул. Степная		Всего	
	Площадь, га	%	Площадь, га	%	Площадь, га	%	Площадь, га	%	Площадь, га	%
1 Территория в границах проектирования в том числе:	0,74	100	1,17	100	0,86	100	0,04	100	2,81	100
1.1 Территория многоэтажной жилой застройки составляет			0,664	57	0,86	100			1,53	54
1.2 Территория дошкольных	0,74	100	0,440	38					1,18	42

образовательных организаций										
1.3 Территория общего пользования			0,062	5			0,04	100	0,10	4

Основные параметры застройки проектируемых территорий.

В границах проектируемых территорий выделена одна функциональная зона Ж4–зона жилищного строительства.

Территория в границах проекта планировки- 422600м<sup>2</sup>. (42,26га).

Территория в красных линиях- 368323 м<sup>2</sup> (36,83га).

Территория в красных линиях без учета площади существующего частного сектора- 344307м<sup>2</sup> (34,43га) (территория частного сектора 24016м<sup>2</sup>).

Территория внесения изменений - 28064м<sup>2</sup> (2,81га).

### **Детсад на 240мест (поз.31)**

#### *Территория*

Территория в границах внесения изменений составляет - 0,74га.

Территория дошкольной образовательной организации составляет - 0,74га.

Характеристика планируемой дошкольной образовательной организации поз.31

Красные линии по ул. Степной и ул. им. А.М. Рекунова ограничивают использование участка до площади 7371,0 м<sup>2</sup>. Площадь проектируемой территории составит 7366,0 м<sup>2</sup>.

Детсад рассчитан на 240мест.

В соответствии с приложением ДСП 42.13330.2016 «Градостроительство. Планировка и застройка городских и сельских поселений. Актуализированная редакция СНиП 2.07.01-89\* (с Изменениями N 1, 2)», вместимость детского сада составляет 194 места (7371/38=194), но в условиях реконструкции размер земельного участка может быть уменьшен на 20%. Тогда норма земельного участка на одного ребенка будет составлять 30,4 м<sup>2</sup>, в этом случае допустимая вместимость детского сада - 242 места (7371/30,4=242).

На основании требования п.6.2.2 СП 252.1325800.2016 «Здания дошкольных образовательных организаций. Правила проектирования (с Изменением №1)» участок детского сада должен быть огорожен и иметь не менее 2 въездов.



На территории детского сада предусмотрены детские групповые, площадки, противопожарный проезд, тротуары, площадка для мусорных контейнеров. Территория имеет ограждение.

**Многоквартирный жилой дом (поз.15) переменной этажности (8-10эт) с пристроенным детсадом на 140 мест (поз.15а).**

*Территория*

Территория в границах внесения изменений составляет – 1,17га.

*Население*

Численность населения - 198 чел.

*Жилищный фонд*

Объем жилищного строительства – 6990,0м<sup>2</sup> общ.пл. квартир.

Средняя жилищная обеспеченность - 35,3 м<sup>2</sup>/чел.

**Характеристика планируемого развития жилого фонда (поз.15)**

В границах проектирования в жилом доме переменной этажности 8-10 эт. (поз.15) ориентировочно предполагается разместить – 6990 м<sup>2</sup> общей площади квартир.

На данной территории может быть ориентировочно расселено 198 человек. Для расчета населения в данном проекте использован показатель жилищной обеспеченности 35,3 м<sup>2</sup> на 1 жителя.

Количество парковочных мест проектируется согласно Правил землепользования и застройки территории муниципального образования «город Брянск», утвержденным Решением Брянского городского Совета народных депутатов от 26.07.2017 №796и составляет 70 м/мест (10 машино-мест на 1000 м<sup>2</sup> общей площади квартир по ПЗЗ г. Брянска от 14 апреля 2017 года № 1089-пг).

**Характеристика планируемой дошкольной образовательной организации поз.15а**

Проектируемый пристраиваемый детский сад рассчитан на 140 мест (поз15а).

Детский сад размещается в соответствии с ранее утвержденными внесениями изменений в проект планировки и межевания территории, ограниченной улицами Бежицкой, Горбатова, жилой улицей № 4 в Советском районе города Брянска, утвержденный постановлением Брянской городской администрации от 12.08.2014г. №2208-п (в редакции постановлений от 26.01.2018 №210-п, от 12.03.2018 №661-п, от 16.04.2019 №1185-п)»

Проектируемый детский сад размещается на участке площадью 4406м<sup>2</sup>.

Нормируемая площадь участка детского сада в условиях реконструкции согласно СП 42.13330.2016 Приложение Д и СП 252.1325800.2016 п.6.1.1 и п.6.1.10 составляет 4256м<sup>2</sup>. (140х38=5320х0,8=4256м<sup>2</sup>) Проектируемая площадь участка детского сада 4406м<sup>2</sup>, что соответствует нормам.

На территории детского сада предусмотрены детские групповые, площадки, противопожарный проезд, тротуары, площадка для мусорных контейнеров. Территория имеет ограждение.

### **Многоквартирный жилой дом со встроенными помещениями (поз.62).**

#### *Территория*

Территория в границах внесения изменений составляет - 0,86 га

#### *Население*

Численность населения - 332чел.

#### *Жилищный фонд*

Объем жилищного строительства – 13252,56м<sup>2</sup>общ.пл. квартир.

Средняя жилищная обеспеченность - 40 м<sup>2</sup>/чел

#### Характеристика планируемого развития жилого фонда (поз.62)

В границах проектирования в жилом 17 этажном доме со встроенными помещениями (поз.62) ориентировочно предполагается разместить – 13252,56 м<sup>2</sup> общей площади квартир.

На данной территории может быть ориентировочно расселено 332 человек. Для расчета населения в данном проекте использован показатель жилищной обеспеченности 40 м<sup>2</sup> на 1 жителя.

Количество парковочных мест для жилого дома проектируется согласно Правил землепользования и застройки территории муниципального образования «город Брянск», утвержденным Решением Брянского городского Совета народных депутатов от 26.07.2017 №796и составляет 133 м/место (10 машино-мест на 1000 м<sup>2</sup> общей площади квартир по ПЗЗ г. Брянска от 14 апреля 2017 года № 1089-пг). Количество парковочных мест для нежилых помещений составляет 14м/мест. (Согласно СП 42.13330 приложение Ж. 1м/место на60м<sup>2</sup> общей площади нежилых помещений. 846,31:60=14м/мест).

Всего в границах отведенного земельного участка размещено – 147 м/мест.

## Ведомость зданий и сооружений

Таблица №3

№ п/п	Наименование	Общая площадь застройки, (м2)	Общая площадь квартир (м2)	Общая площадь этажей здания, (м2)	Общая площадь общественных зданий и помещений (м2)	Примечание
Многоэтажная жилая застройка						
1	Многоквартирный жилой дом переменной этажности (8-10эт) (поз.15)	1320,0	6990,0	8822,0	-	Проектируемый
2	Многоквартирный жилой дом со встроенными помещениями(поз.62)	1700,0	13253	22603	847	Проектируемый
	Итого	3020,0	20243	31425	847	
Учреждения народного образования						
3	Детский сад на 240 мест (поз.31)	1959,0	-	5877,0	-	Проектируемый
4	Детсад на 140 мест(поз.15а)	885,0	-	1710,0	-	Проектируемый
	Итого	2844,0		7587,0		
	Всего	5864,0		39012		

Жилищное строительство должно вестись с учетом следующих показателей:

коэффициент застройки - отношение площади, занятой под зданиями и сооружениями, к площади участка (квартала);

Коэффициент плотности застройки - отношение площади всех этажей зданий и сооружений к площади участка (квартала).

«...При подсчете коэффициентов плотности застройки площадь этажей определяется по внешним размерам здания. Учитываются только надземные этажи, включая мансардные. Подземные этажи зданий и сооружений не учитываются. Подземное сооружение не учитывается, если поверхность земли (надземная территория) над ним используется под озеленение, организацию площадок, автостоянок и другие виды благоустройства...» СП 42.13330.2016 приложение Б)

Статус территории проекта планировки – реконструируемая застройка многоэтажными многоквартирными жилыми домами. Согласно СП42.133302016 табл. Б.1 коэффициент застройки не должен превышать 0,6, а коэффициент плотности застройки с учетом п.4

примечания к той же таблице (...В условиях реконструкции существующей застройки плотность застройки допускается повышать, но не более чем на 30% при соблюдении санитарно-гигиенических и противопожарных норм с учетом раздела 15.)  $1,6 \times 1,3 = 2,08$ . (Коэффициент плотности застройки 2,08 обоснован ранее утвержденными внесениями изменений в проект планировки и межевания территории, ограниченной улицами Бежицкой, Горбатова, жилой улицей № 4 в Советском районе города Брянска в целях многоэтажного жилищного строительства, утвержденный постановлением Брянской городской администрации от 12.08.2014г. №2208-п (в редакции постановлений от 04.04.2017 №1091-п, от 08.12.2017 № 4278-п, 26.01.2018 №210-п, от 12.03.2018 №661-п, от 20.08.2018 №2492-п, от 16.04.2019 №1185-п, от 29.05.2019 №1665-п, от 18.02.2020 №415-п, от 15.01.2021 №43-п, от 16.06.2021 №1800-п, от 26.08.2021 №2574-п, от 01.03.2022 №626).

Коэффициент застройки всей территории с учетом новых показателей перечисленных позиций (поз.15,15а,31,62) составит:  $69289,87 / 344307 = 0,20$ , что не превышает требуемого коэффициента застройки 0,6 и соответствует показателю коэффициента застройки проекта планировки территории, ограниченной улицами Бежицкой, Горбатова, жилой улицей № 4 в Советском районе города Брянска, утвержденный постановлением Брянской городской администрации от 12.08.2014г. №2208-п (в редакции постановлений от 04.04.2017 №1091-п, от 08.12.2017 № 4278-п, 26.01.2018 №210-п, от 12.03.2018 №661-п, от 20.08.2018 №2492-п, от 16.04.2019 №1185-п, от 29.05.2019 №1665-п, от 18.02.2020 №415-п, от 15.01.2021 №43-п, от 16.06.2021 №1800-п, от 26.08.2021 №2574-п, от 01.03.2022 №626).

Внесенные изменения не влекут за собой изменений показателя коэффициента застройки по ранее утвержденным проектам планировки территории.

Коэффициент плотности застройки для всей территории с учетом новых показателей перечисленных позиций составит  $663103,81 / 344307 = 1,93$  что не превышает требуемого коэффициента плотности застройки-2,08 и соответствует показателю коэффициента застройки проекта планировки территории, ограниченной улицами Бежицкой, Горбатова, жилой улицей № 4 в Советском районе города Брянска, утвержденный постановлением Брянской городской администрации от 12.08.2014г. №2208-п (в редакции постановлений от 04.04.2017 №1091-п, от 08.12.2017 № 4278-п, 26.01.2018 №210-п, от 12.03.2018 №661-п, от 20.08.2018 №2492-п, от 16.04.2019 №1185-п, от 29.05.2019

№1665-п, от 18.02.2020 №415-п, от 15.01.2021 №43-п, от 16.06.2021 №1800-п, от 26.08.2021 №2574-п, от 01.03.2022 №626).

Внесенные изменения не влекут за собой изменений показателя коэффициента плотности застройки по ранее утвержденным проектам планировки территории.

### **Социально-бытовое обслуживание населения.**

Социально-бытовое обслуживание населения, включает в себя учреждения повседневного пользования (обслуживающие население первичных жилых групп в радиусе доступности) и учреждения периодического пользования (обслуживающие население всего района и близлежащих жилых образований).

Расчет потребности в учреждениях народного образования при расчетном населении - 198 чел.(поз.15) и 332 чел.(поз.62). Всего 530 человека.

При обеспеченности 104 места на 1000 жителей необходимое количество мест в общеобразовательной школе для позиций 15 и 62 составит 56 мест. Данная потребность будет обеспечена за счет мест в МБОУ «Средняя общеобразовательная школа №71» по ул. им. Н.М. Горбатова в Советском районе г. Брянска. Также, проектом внесения изменений в проект планировки территории бывшего аэропорта, расположенной в Советском районе города Брянска, утвержденным постановлением Брянской городской администрации от 10.09.2009 №1629-п, в целях актуализации документации по планировке территории указанного проекта, с учетом всех внесённых в него изменений и действующих нормативов градостроительного проектирования, предусмотренных 2 этапом, прошедшим процедуру публичных слушаний, предусматривается размещение 2-х общеобразовательных школ на 1225 и 1650 мест с собственными стадионами, находящимися в предусмотренных СП42.13330.2016 радиусах доступности.

Ранее утвержденным проектом планировки предусмотрено размещение двух детских дошкольных учреждений суммарной вместимостью 380 мест. Настоящим проектом планировки размещение данных двух детских садов с общей вместимостью 380 мест - сохраняется.

Необходимое количество мест в детских садах для поз.15 составит 10 мест, для поз.62-17 мест.

Проектируемое детское дошкольное учреждение на 140 мест поз.15а пристроено к проектируемому жилому дому поз.15.

Проектируемое детское дошкольное учреждение на 240 мест поз.31 располагается в непосредственной близости с проектируемой поз.62. На противоположной стороне улицы им А. М. Рекункова.

Остальные учреждения обслуживания населения (магазины продовольственных и непродовольственных товаров первой необходимости, предприятия бытового обслуживания и общественного питания) размещаются во встроенно-пристроенных помещениях проектируемых жилых домов на коммерческой основе. Так же в границах территории проекта планировки действуют торговый центр «Мандарин» (поз. 40) и магазин продовольственных товаров (поз.54).

### **ПОЛОЖЕНИЕ О ФОРМИРОВАНИИ ТРАНСПОРТНОЙ СТРУКТУРЫ**

Проектируемая территория расположена внутри квартала и граничит с ул. Степной и ул им. А.М. Рекункова.

Проектные предложения по улично-дорожной сети разработаны на основании генерального плана города Брянска, утвержденного Решением Брянского городского Совета народных депутатов от 27.07.2016 №465, проекта планировки территории бывшего аэропорта, расположенного в Советском районе города Брянска, разработанного НИИПП "ЭНКО" в 2009 г. и проекта автодороги по ул. Ильи Иванова разработанного ООО "Дорожник."

В границах внесения изменений в проект планировки территории, ограниченной улицами Бежицкой, Горбатова, жилой улицей № 4 в Советском районе города Брянска, утвержденный постановлением Брянской городской администрации от 12.08.2014г. №2208-п (в редакции постановлений от 04.04.2017 №1091-п, от 08.12.2017 № 4278-п, 26.01.2018 №210-п, от 12.03.2018 №661-п, от 20.08.2018 №2492-п, от 16.04.2019 №1185-п, от 29.05.2019 №1665-п, от 18.02.2020 №415-п, от 15.01.2021 №43-п, от 16.06.2021 №1800-п, от 26.08.2021 №2574-п, от 01.03.2022 №626) предусмотрен общий проезд на территорию жилых домов поз. 26, 27 вдоль территории бизнес-центра переменной этажности поз.23 и жилого дома переменной этажности поз.24. Данный проезд формируется за счет существующего проезда (шириной 4.8 м) вдоль бизнес-центра (поз. 23) и приводится в нормируемому (шириной 6 м) за счет уточнения границ земельного участка бизнес-центра (поз. 23).

Организация мест постоянного и временного хранения автотранспорта.

На участках дошкольных образовательных организации не допускается размещать стоянки автомобилей.

Количество парковочных мест для поз.15 и поз.62 проектируется согласно Правил землепользования и застройки территории муниципального образования «город Брянск», утвержденным Решением Брянского городского Совета народных депутатов от 26.07.2017 №796.

Для жилого дома поз.15 количество парковочных мест составляет 70 м/мест (10 машино-мест на 1000 м<sup>2</sup> общей площади квартир по ПЗЗ г. Брянска от 14 апреля 2017 года № 1089-пг). Все парковочные места располагаются внутри кадастрового участка.

Количество парковочных мест для жилого дома со встроенными помещениями поз. 62 составляет 133 м/место (10 машино-мест на 1000 м<sup>2</sup> общей площади квартир по ПЗЗ г. Брянска от 14 апреля 2017 года № 1089-пг). Количество парковочных мест для нежилых помещений составляет 14м/мест. (Согласно СП 42.13330 приложение Ж. 1м/место на 60м<sup>2</sup> общей площади нежилых помещений.  $846:60=14\text{м/мест}$ ). Парковочные места размещаются в границах отведенного земельного участка.

Линии движения, пешеходные переходы, профили улиц представлены на чертеже «Схема организации улично-дорожной сети и движения транспорта» (лист 5).

## **ПОЛОЖЕНИЕ О РАЗМЕЩЕНИИ ИНЖЕНЕРНЫХ СЕТЕЙ И СООРУЖЕНИЙ**

### **Детсад на 240мест. (поз.31)**

Существующие сети и объекты инженерной инфраструктуры приведены на листе 6 "Схема размещения инженерных сетей и сооружений".

#### *Электроснабжение.*

Для обеспечения электроэнергией проектируемой дошкольной образовательной организации проектом предусмотрена прокладка взаиморезервируемых кабельных линий электроснабжения напряжением 0,4 кВ от точек присоединения до вводных устройств на объекте. Электроснабжение проектируемой дошкольной образовательной организации предусматривается от существующей в микрорайоне двухтрансформаторной подстанции.

При попадании высоковольтных и низковольтных кабелей под застройку дошкольной образовательной организации предусматривается их вынос.

*Наружные сети связи.*

Для обеспечения проектируемой дошкольной образовательной организации средствами связи проектом предусматривается прокладка наружных кабельных сетей телефонизации, радиофикации, телевидения, диспетчеризации лифтов от точек подключения согласно выданным техническим условиям соответствующих служб.

*Водоснабжение.*

Источником водоснабжения проектируемого детского сада являются городские водопроводные сети.

Точка подключения водоснабжения детского сада – существующий кольцевой водопровод по ул. Степной диаметром 200 мм.

Наружное пожаротушение проектируемого детского сада обеспечивается от проектируемого и существующего пожарных гидрантов расположенных на существующей кольцевой сети диаметром 200 мм.

Общий расход воды – 14,44 м<sup>3</sup>/сут.

Расход воды на пожаротушение составляет 20 л/с.

*Водоотведение.*

Отвод сточных вод от санитарно-технических приборов проектируемого детского сада производится в проектируемые дворовые сети канализации диаметром 160 мм. Далее проектируемые дворовые сети канализации присоединяются в существующий внутриквартальный канализационный коллектор  $\Phi 200$  мм.

Расход стоков – 14,44 м<sup>3</sup>/сут.

*Теплоснабжение.*

Теплоснабжение проектируемого детского сада предусмотрено от существующей в микрорайоне котельной. Регулирование отпуска тепла – центральное качественное по отопительному графику температур. Теплоносителем для систем отопления и вентиляции принята вода с температурой 95-70°С. Теплоносителем для системы горячего водоснабжения принята вода с температурой 65°С.

**Жилой дом (поз.15) переменной этажности (8-10эт) с пристроенным детсадом на 140 мест (поз.15а)**

Существующие сети и объекты инженерной инфраструктуры приведены на листе 6

*Электроснабжение.*

Для обеспечения электроэнергией проектируемого жилого дома поз.15 и пристраиваемого детского сада поз.15А проектом предусмотрена прокладка низковольтных линий электроснабжения от точек присоединения до вводных устройств на каждом объекте.



Электроснабжение проектируемых объектов осуществляется от проектируемых точек подключения согласно техническим условиям, выданных энергоснабжающей организацией.

При попадании высоковольтных и низковольтных кабелей под застройку предусматривается их вынос.

*Наружные сети связи.*

Для обеспечения проектируемой застройки жилого дома поз.15 и пристраиваемого детского сада поз.15А средствами связи в проекте выполнена прокладка наружных кабельных сетей телефонизации, радиофикации, телевидения, диспетчеризации лифтов от точек подключения согласно выданным техническим условиям соответствующих служб.

*Водоснабжение.*

Источником водоснабжения проектируемого жилого дома с пристроенным детским садом являются городские водопроводные сети.

Точка подключения водоснабжения – существующий кольцевой внутриквартальный водопровод диаметром 300 мм.

Наружное пожаротушение проектируемого жилого дома с пристроенным детским садом обеспечивается от двух проектируемых пожарных гидрантов, расположенных на существующей кольцевой сети диаметром 300 мм и на проектируемой сети водопровода  $\Phi$ 110 мм.

Общий расход воды – 44,04 м<sup>3</sup>/сут, в том числе:

-общий расход воды жилого дома – 35,6 м<sup>3</sup>/сут;

-общий расход воды пристроенного детского сада – 8,44 м<sup>3</sup>/сут

Расход воды на пожаротушение жилого дома составляет 20 л/с.

Расход воды на пожаротушение пристроенного детского сада составляет 15 л/с.

*Водоотведение.*

Отвод сточных вод от санитарно-технических приборов проектируемого жилого дома производится в проектируемые дворовые сети канализации диаметром 160 мм. Далее, проектируемые дворовые сети канализации подключаются к существующей внутриквартальной сети канализации диаметром 200 мм.

Расход стоков – 44,04 м<sup>3</sup>/сут, в том числе:

- расход стоков от жилого дома – 35,6 м<sup>3</sup>/сут;

- расход стоков от пристроенного детского сада – 8,44 м<sup>3</sup>/сут.

**Многоквартирный жилой дом со встроенными помещениями(поз.62).**

Существующие сети и объекты инженерной инфраструктуры приведены на листе

*Электроснабжение.*

Для обеспечения электроэнергией проектируемого жилого дома со встроенными помещениями поз.62 проектом предусмотрена прокладка низковольтных линий электроснабжения от точек присоединения до вводных устройств на объекте.

Электроснабжение проектируемого объекта предусматривается от существующей в микрорайоне двухтрансформаторной подстанции.

При попадании высоковольтных и низковольтных кабелей под застройку дошкольной образовательной организации предусматривается их вынос.

*Наружные сети связи.*

Для обеспечения проектируемой застройки жилого дома с встроенными помещениями поз.62 средствами связи в проекте выполнена прокладка наружных кабельных сетей телефонизации, радиофикации, телевидения, диспетчеризации лифтов от точек подключения согласно выданным техническим условиям соответствующих служб.

*Водоснабжение*

Источником водоснабжения проектируемого жилого дома со встроенными помещениями являются городские водопроводные сети.

Точка подключения водоснабжения – существующий кольцевой водопровод по ул. Степной диаметром 200 мм.

Наружное пожаротушение проектируемого жилого дома с встроенными помещениями обеспечивается от двух существующих пожарных гидрантов, расположенных на существующей кольцевой сети диаметром 200 мм.

Общий расход воды – 73,8 м<sup>3</sup>/сут.

Расход воды на пожаротушение жилого дома составляет 20 л/с.

*Водоотведение.*

Отвод сточных вод от санитарно-технических приборов проектируемого жилого дома со встроенными помещениями производится в проектируемые дворовые сети канализации диаметром 160 мм. Далее, проектируемые дворовые сети канализации подключаются к существующей внутриквартальной сети канализации диаметром 300 мм.

Расход стоков – 73,8 м<sup>3</sup>/сут.

## ПОЛОЖЕНИЕ О ФОРМИРУЕМЫХ ЗЕМЕЛЬНЫХ УЧАСТКАХ.

### Детсад на 240мест. (поз.31)

**Таблица №4**

№ участка на л.1.2	№позиции по генплану	Площадь земельного участка, м2	Назначение
1	2	3	4
1	31	7366	Дошкольное, начальное и среднее общее образование
Всего в границах проектирования		7366	

### Жилой дом (поз.15) переменной этажности (8-10эт) с пристроенным детсадом на 140 мест (поз.15а)

**Таблица №5**

№ участка на л.1.2	№позиции по генплану	Площадь земельного участка, м2	Назначение
1	2	3	4
2	15	6644	Многоэтажная жилая застройка (высотная застройка)
3	15а	4406	Начальное и среднее общее образование
4	-	347	Общего пользования
5	-	276	Общего пользования
Всего в границах проектирования		11673	

### Многоквартирный жилой дом со встроенными помещениями (поз.62)

**Таблица №6**

№ участка на л.1.2	№позиции по генплану	Площадь земельного участка, м2	Назначение
1	2	3	4
6	62	8626	Многоэтажная жилая застройка (высотная застройка)
Всего в границах проектирования		8626	

**Организация нормируемого выезда на ул. Степная****Таблица №7**

№ участка на л.1.2	№позиции по генплану	Площадь земельного участка, м2	Назначение
1	2	3	4
7	-	399	Общего пользования
Всего в границах проектирования		399	

**ВЕДОМОСТЬ      КООРДИНАТ      ПОВОРОТНЫХ      ТОЧЕК  
КРАСНЫХ ЛИНИЙ**

Таблица №8

Ведомость координат поворотных  
точек красных линий  
(не подлежащих отмене)

N n.n	Координ по X (м.)	Координ по Y (м.)
<b>Участок №1</b>		
5	492839.12	2174406.34
6	492830.63	2174415.58
7	492803.62	2174447.80
8	492755.51	2174499.26
9	492722.83	2174524.92
10	492621.98	2174603.62
11	492364.54	2174315.33
12	492384.78	2174296.93
13	492453.45	2174279.83
14	492606.71	2174091.28
<b>Участок №2</b>		
15	492628.10	2174076.28
16	492844.32	2173806.02
17	492977.45	2173912.31
18	492952.21	2173957.78
19	492933.16	2174001.06
20	492919.77	2174043.59
21	492910.97	2174097.75
<b>Участок №3</b>		
26	492824.46	2173790.82
27	492608.42	2174060.86
28	492587.03	2174075.87
29	492439.33	2174257.58
30	492372.63	2174274.19
31	492347.89	2174296.68
32	492266.64	2174205.70
33	492687.96	2173681.84
<b>Участок №4</b>		
33	493156.20	2174055.02
34	493017.32	2174228.43

Таблица №9

**Ведомость координат поворотных  
точек красных линий  
(проектируемых)**

N n.n	Координ по X (м.)	Координ по Y (м.)
<b>Участок №1</b>		
1	492834.72	2174269.78
1а	492836.13	2174267.97
1б	492864.09	2174290.05
1в	492861.03	2174294.03
1г	492874.20	2174302.89
1г	492870.31	2174325.05
1е	492866.74	2174329.57
1и	492858.69	2174344.08
2	492845.56	2174357.42
3	492828.40	2174377.32
4	492847.55	2174393.84
<b>Участок №2</b>		
22	492897.78	2174196.54
23	492853.88	2174253.03
<b>Участок №4</b>		
35	492997.60	2174252.74
36	492985.27	2174268.34
37	492976.19	2174278.30
37а	492960.35	2174265,23
38	492930.01	2174245.84
39	492935.82	2174213.99
40	492950.00	2174108.93
41	492958.79	2174052.85
42	492970.66	2174015.16
43	492988.07	2173975.58
44	493009.15	2173937.62

**Ведомость координат поворотных  
точек красных линий  
(подлежащих отмене)**

N n.n	Координ по X (м.)	Координ по Y (м.)
<b>Участок №1</b>		
1	492884.72	2174308.92
2	492880.48	2174326.48
3	492867.61	2174357.37
4	492855.88	2174381.49
<b>Участок №2</b>		
22	492900.56	2174194.35
23	492900.57	2174260,76
24	492892.43	2174271.09
25	492878.05	2174271.95
<b>Участок №4</b>		
35	492983.73	2174269.84
36	492967.05	2174262.02
37	492949.20	2174239.36
38	492935.57	2174196.24
39	492945.04	2174107.57
40	492953.18	2174054.11
41	492959.16	2174034.13
42	492964.08	2174020.98
43	492978.43	2173982.63
44	493004.93	2173934.25

Площадь участка в красных линиях №1=135042м<sup>2</sup>

Площадь участка в красных линиях №2=79347м<sup>2</sup>

Площадь участка в красных линиях №3=114958м<sup>2</sup>

Площадь участка в красных линиях №4=38976м<sup>2</sup>

Всего - 368323м<sup>2</sup>.

## ТЕХНИКО-ЭКОНОМИЧЕСКИЕ ПОКАЗАТЕЛИ

Таблица №11

Наименование показателей	Ед. изм.	Значение
Территория в границах проектирования	га	42,26
Территория под магистральными улицами и улицами в жилой застройке	га	5,43
Территория в красных линиях	га	36,83
в том числе:		
Территория многоэтажных жилых домов	га	23,86
Территория малоэтажных жилых домов	га	0,46
Территория индивидуальных жилых домов с придомовыми участками	га	2,40
Территория детских садов	га	1,18
Территория учреждений высшего образования	га	0,64
Территория учреждений здравоохранения	га	0,63
Территория предприятий торговли	га	0,55
Территория административных и офисных учреждений	га	2,40
Территория по обслуживанию автомобилей	га	0,97
Территория предприятий коммунального обслуживания	га	1,50
Территория общего пользования	га	2,24
Дошкольные образовательные организации, в том числе	мест	380
Детское дошкольное учреждение	мест	140
Детское дошкольное учреждение	мест	240
Население, в том числе	чел.	9396
Ориентировочная численность населения (поз.15)	чел.	198
Ориентировочная численность населения (поз.62)	чел.	332
Нормативная обеспеченность машино-местами		
Многоквартирный жилой дом (поз.15)	шт.	70
Многоквартирный жилой дом (поз.62)	шт.	147
Инженерное обеспечение		
Электроснабжение	кВт	3700
Газоснабжение	м3/год	3300000
Водоснабжение	м3/сут	2040



Водоотведение	м3/сут	2040
Общий расход на пожаротушение	м3/час	108
Расход на наружное пожаротушение	л/сек	15,0
В том числе		
Инженерное обеспечение Детсад на 240мест. (поз.31), Жилой дом (поз.15) переменной этажности (8-10эт) с пристроенным детсадом на 140 мест (поз.15а), Многоквартирный жилой дом со встроенными помещениями.(поз.62)		
Электроснабжение		
Электрические нагрузки	кВт	1030
Водоснабжение		
Общий расход воды	м3/сут	132,28
Расход на внутреннее пожаротушение	л/сек	5
Расход на наружное пожаротушение	л/сек	65,0
Водоотведение		
Расход стоков	м3/сут	132,28
Теплоснабжение		
Расчетная нагрузка на отопление	ккал/ч	1731491
Расчетная нагрузка на вентиляцию	ккал/ч	113510
Расчетная нагрузка ГВС на горячее водоснабжение	ккал/ч	1975850
Озеленение	м2	34744,8

## ЗАВЕРЕНИЕ ПРОЕКТНОЙ ОРГАНИЗАЦИИ

Проектная документация по объекту проектирования: "Внесение изменений в проект планировки и проект межевания территории, ограниченной улицами Бежицкой, Горбатова, жилой улицей № 4 в Советском районе города Брянска." разработана в соответствии с заданием на проектирование, градостроительным регламентом, техническими регламентами, СНиП, СП, в том числе устанавливающими требования по обеспечению безопасной эксплуатации зданий, строений, сооружений и безопасного использования, прилегающих к ним территорий, утвержденными техническими заданиями на проектирование разделов ПД, действующими государственными нормами, правилами и стандартами, техническими условиями на энергосбережение объекта.

ГИП ООО «ПИИ «БРЯНСКГРАЖДАНПРОЕКТ»



А.А.Дорошин

Главный специалист сектора  
градостроительного развития отдела  
планирования и градостроительного  
развития Управления  
по строительству и развитию территории  
города Брянска  
40-00-34

И.Н. Шипулина

И.о. начальника Управления  
по строительству и развитию территории  
города Брянска

П.Н. Кулагин

Заместитель Главы городской  
администрации



М.В. Коньшаков

ПРИЛОЖЕНИЕ №2  
к постановлению Брянской городской  
администрации  
от 10.03.2023 № 787-п

## **ПРОЕКТ МЕЖЕВАНИЯ ТЕРРИТОРИИ**

**Внесение изменений в проект планировки и межевания территории,  
ограниченной улицами Бежицкой, Горбатова, жилой улицей №4  
в Советском районе г.Брянска, утвержденный постановлением  
Брянской городской администрации от 12.08.2014 №2208-п**

## ОБЩАЯ ЧАСТЬ

Разработка проекта межевания застроенных территорий осуществляется в целях установления границ земельных участков, планируемых для предоставления юридическим лицам для строительства, а также границ земельных участков, предназначенных для размещения объектов капитального строительства федерального, регионального или местного значения.

Внесение изменений в проект межевания территории, ограниченной улицами Бежицкой, Горбатова, жилой улицей № 4 в Советском районе города Брянска, утвержденный постановлением Брянской городской администрации от 12.08.2014 №2208-п (в редакции постановлений от 08.12.2017 № 4278-п, 26.01.2018 №210-п, от 12.03.2018 №661-п, от 16.04.2019 №1185-п, от 18.02.2020 №415-п, от 16.06.2021г. №1800-п, от 01.03.2022 г. №626, от 13.05.22г №1666-п) выполнено ООО ПИИ «БрянскГражданПроект» на основании письма от ООО «Специализированный застройщик «ИНВЕСТГАРАНТСТРОЙ» № 67-з от 14.06.2022г.

Согласно статьи 43 Градостроительного кодекса РФ проект межевания разрабатывается в границах, координаты характерных точек которых предоставлены ниже.

Координаты характерных точек границ проекта межевания - участка 1:

Участок 1		Л.1/5
Координ по X (м.)	Координ по Y (м.)	
492580.46	2174193.15	
492544.54	2174167.77	
492540.23	2174164.73	
492559.74	2174139.00	
492599.45	2174084.64	
492604.67	2174078.42	
492623.99	2174093.05	
492618.28	2174100.34	
492614.57	2174105.07	
492611.60	2174102.75	
492603.55	2174113.01	
492612.26	2174119.83	
492620.30	2174109.57	
492617.33	2174107.24	
492621.04	2174102.50	
492626.79	2174095.16	
492646.40	2174109.99	
492641.46	2174116.62	
492640.55	2174117.77	
492611.26	2174154.56	
492623.66	2174177.90	
492643.38	2174191.69	
492649.93	2174183.17	
492669.30	2174158.81	
492677.36	2174150.73	

Участок 1 Л.2/5	
Координ по X (м.)	Координ по Y (м.)
492679.04	2174146.59
492679.34	2174146.13
492787.91	2174230.73
492789.19	2174231.73
492788.15	2174233.32
492791.62	2174236.04
492767.99	2174272.04
492765.25	2174276.91
492797.99	2174299.80
492724.86	2174398.64
492714.98	2174391.30
492709.72	2174398.62
492719.57	2174405.79
492713.45	2174414.07
492674.81	2174466.28
492621.14	2174428.16
492600.96	2174454.64
492574.01	2174434.10
492561.44	2174424.52
492557.46	2174421.50
492552.03	2174428.41
492536.70	2174447.90
492522.18	2174447.44
492521.93	2174455.19

Участок 1 Л.3/5	
Координ по X (м.)	Координ по Y (м.)
492526.57	2174458.63
492524.98	2174460.49
492502.17	2174443.59
492474.91	2174423.39
492474.33	2174424.10
492467.55	2174418.64
492464.56	2174424.06
492456.03	2174417.14
492462.87	2174413.89
492449.04	2174402.46
492449.28	2174402.24
492466.85	2174380.50
492449.84	2174362.08
492468.65	2174338.25
492470.82	2174329.02
492431.30	2174299.21
492394.51	2174348.89
492388.03	2174357.64
492334.04	2174297.29
492336.86	2174293.81
492356.54	2174269.92
492437.73	2174253.07
492457.51	2174224.19
492420.01	2174191.46

## Участок 1 Л.4/5

Координ по X (м.)	Координ по Y (м.)
492467.54	2174132.96
492481.36	2174116.61
492484.97	2174119.66
492496.99	2174105.70
492503.84	2174096.97
492512.60	2174086.06
492522.56	2174073.23
492529.26	2174078.66
492537.01	2174069.13
492554.11	2174083.02
492560.64	2174074.09
492577.41	2174087.71
492562.72	2174105.78
492544.87	2174127.74
492525.81	2174113.30
492506.58	2174136.95
492516.19	2174144.89
492525.01	2174152.17
492462.75	2174228.76
492475.51	2174239.89
492482.17	2174230.96
492484.48	2174227.38
492491.74	2174232.74
492527.63	2174259.26
492537.90	2174246.41
492552.20	2174228.52
492579.39	2174194.49
492580.46	2174193.15

## Участок 1 Л.5/5

Координ по X (м.)	Координ по Y (м.)
492655.22	2174429.79
492655.32	2174426.77
492650.32	2174426.61
492650.22	2174429.61
492655.22	2174429.79
492592.26	2174340.67
492586.61	2174347.67
492577.17	2174340.05
492582.76	2174333.11
492592.26	2174340.67
492547.52	2174298.65
492553.00	2174303.01
492549.66	2174306.92
492544.41	2174302.56
492547.52	2174298.65
S=94013м2	

## Координаты характерных точек границ проекта межевания - участка 2:

Участок 2 Л.1/1	
Координ по X (м.)	Координ по Y (м.)
492949.72	2174111.02
492949.99	2174111.27
492967.69	2174127.63
492956.55	2174144.78
492956.58	2174144.80
492952.80	2174150.69
492962.58	2174156.75
492966.36	2174150.86
493015.25	2174181.14
493019.93	2174184.04
493041.84	2174197.61
493036.47	2174204.46
493032.58	2174209.33
493022.51	2174222.90
493020.36	2174225.63
493019.23	2174226.05
493017.32	2174228.42
493014.06	2174228.42
492977.59	2174205.85
492972.78	2174202.72
492972.35	2174203.26
492940.01	2174182.92
492949.72	2174111.02
S=4474м2	



## Координаты характерных точек границ проекта межевания - участка 3:

Участок 3 Л.1/1	
Координ по X (м.)	Координ по Y (м.)
492759.17	2173912.46
492776.19	2173926.59
492772.65	2173937.88
492814.54	2173981.33
492817.68	2173984.59
492888.93	2174058.49
492855.12	2174109.84
492776.29	2174029.24
492772.83	2174025.70
492738.31	2173990.41
492721.29	2174017.86
492692.38	2173995.93
492685.49	2173990.70
492717.34	2173941.12
492729.51	2173949.51
492759.17	2173912.46
S=14063м2	

## Координаты характерных точек границ проекта межевания – участка 4:

Участок 4 Л.1/1	
Координ по X (м.)	Координ по Y (м.)
492661.97	2173973.41
492682.68	2173947.10
492709.41	2173914.44
492711.60	2173916.17
492719.20	2173922.39
492672.32	2173981.02
492661.97	2173973.41
492702.23	2173929.52
492703.89	2173921.19
492689.63	2173938.61
492692.71	2173941.16
492702.23	2173929.52
S=899м2	

Руководствуясь статьями 42, 45, 46 Градостроительного кодекса РФ, на основании обращения ООО «Специализированный застройщик «ИНВЕСТГАРАНТСТРОЙ», внесение изменений в проект планировки и межевания территории, ограниченной улицами Бежицкой, Горбатова, жилой улицей № 4 в Советском районе города Брянска, утвержденный постановлением Брянской городской администрации от 12.08.2014 №2208-п (в редакции постановлений от 08.12.2017 № 4278-п, 26.01.2018 №210-п, от 12.03.2018 №661-п, от 16.04.2019 №1185-п, от 18.02.2020 №415-п, от 16.06.2021г. №1800-п, от 01.03.2022 г. №626) выполнено с целью:

- уточнения границ земельных участков в результате кадастровых работ в связи с исправлением ошибки в местоположении границ земельных участков с кадастровыми номерами: 32:28:0030901:572, 32:28:0030901:571, 32:28:0030902:2111, 32:28:0030902:1228, 32:28:0030902:1224, 32:28:0030902:2108, 32:28:0030902:923, 32:28:0030901:1484;

- уточнение посадки размещения детского сада на 240 мест на земельных участках с кадастровыми номерами 32:28:0030902:1225 и 32:28:0030902:2441;

- организация нормируемого выезда на ул. Степная с территории жилых домов, расположенных на земельных участках с кадастровыми номерами 32:28:0030902:2107 и 32:28:0030902:2108, 32:28:0030902:1228, 32:28:0030902:1224;

- уточнения границ земельных участков в результате кадастровых работ в связи с исправлением ошибки в местоположении границ земельных участков с кадастровыми номерами: 32:28:0030901:572, 32:28:0030901:571 для посадки жилого дома поз.15 с пристроенным детским садом на 140мест поз15а;

- организация нормируемого выезда на ул. им. А.М. Рекункова (земельные участки с кадастровыми номерами: 32:28:0030901:5 и 32:28:0030901:133);

- уточнение границ земельного участка в результате кадастровых работ в связи с исправлением ошибки в местоположении границ земельного участка с кадастровым номером: 32:28:0030901:61 для посадки 17 эт. многоквартирного жилого дома со встроенными помещениями поз.62;

- обеспечение доступом земельного участка с кадастровым номером - 32:28:0030902:1945 посредством земельного участка (земельных участков) с кадастровым номером (кадастровыми номерами) 32:28:0030902:1227, 32:28:0030902:1226.

В соответствии с Земельным Кодексом, ст. 11.2 «Образование земельных участков» земельные участки образуются при разделе, объединении, перераспределении земельных участков или выделе из земельных участков, а также из земель, находящихся в государственной или муниципальной собственности.

Требования к образуемым и измененным участкам определены статьей 11.9 Земельного Кодекса РФ:

1. Предельные (максимальные и минимальные) размеры земельных участков, в отношении которых в соответствии с законодательством о градостроительной деятельности устанавливаются градостроительные регламенты, определяются такими градостроительными регламентами.

2. Предельные (максимальные и минимальные) размеры земельных участков, на которые действие градостроительных регламентов не распространяется или в отношении которых градостроительные регламенты не устанавливаются, определяются в соответствии с настоящим Кодексом, другими федеральными законами.

3. Границы земельных участков не должны пересекать границы муниципальных образований и (или) границы населенных пунктов.

4. Не допускается образование земельных участков, если их образование приводит к невозможности разрешенного использования расположенных на таких земельных участках объектов недвижимости.

5. Не допускается раздел, перераспределение или выдел земельных участков, если сохраняемые в отношении образуемых земельных участков обременения (ограничения) не позволяют использовать указанные земельные участки в соответствии с разрешенным использованием.

Права в использовании земельных участков ограничиваются наложенными на них обременениями, сервитутами и ограничениями.

В связи с уточнением проекта дороги улицы им. Ильи Иванова и развязкой движения на перекрестке ул. Бежицкой, ул. Степной и ул. Ильи Иванова в проекте планировки координаты красных линий приводятся в соответствие.

Приведенные в соответствие красные линии отображены на чертеже межевания.

## 2 ОБОСНОВАНИЕ ПРОЕКТНЫХ РЕШЕНИЙ

### 2.1 Положение о формируемых земельных участках

Рассматриваемая территория расположена в границах кадастровых кварталов: 32:28:0030901 и 32:28:0030902.

Проектируемая территория (участки с кадастровыми номерами: 32:28:0030901:572, 32:28:0030901:571, 32:28:0030901:5, 32:28:0030902:2441, 32:28:0030902:1225, 32:28:0030901:61, 32:28:0030902:2111, 32:28:0030902:1228, 32:28:0030902:1224, 32:28:0030902:2108, 32:28:0030902:923, 32:28:0030901:1484, 32:28:0030901:133, 32:28:0030902:2107, 32:28:0030902:1945, 32:28:0030902:1227, 32:28:0030902:1226) размещаются внутри кварталов ограниченных улицами ул. им. О.С. Визнюка, ул. Ильи Иванова, ул. Степной и ул. им А. М. Рекунова, ул. Бежицкая, ул. Горбатова, ул. им. О.Н. Строкина (см. таблицу 2.1).

### Характеристика существующей застройки

Таблица №2.1

№ п/п	Кадастровый номер	По документу	Категория земель	Площадь, м <sup>2</sup>
1	32:28:0030901:572	Многоэтажная жилая застройка (высотная застройка), предельное количество этажей от 9 до 17 (включая мансардный).	Земли населённых пунктов	6 644
2	32:28:0030901:571	Дошкольное, начальное и среднее общее образование	Земли населённых пунктов	4 753
3	32:28:0030901:5	Для эксплуатации водопроводной насосной станции	Земли населённых пунктов	2 666
4	32:28:0030902:2441	Для строительства диспетчерского пункта	Земли населённых пунктов	5251
5	32:28:0030902:1225	Дошкольное, начальное и среднее общее образование	Земли населённых пунктов	3295
6	32:28:0030901:61	многоквартирные жилые дома от 5 до 17 этажей	Земли населённых пунктов	8626
7	32:28:0030902:1228	Многоэтажная жилая застройка (высотная застройка) (предельное количество этажей от 9 до 17 (включая мансардный)	Земли населённых пунктов	6122
8	32:28:0030902:1224	Многоэтажная жилая застройка (высотная застройка) (предельное количество этажей от 9 до 17 (включая мансардный))	Земли населённых пунктов	6826
9	32:28:0030902:2111	Многоэтажная жилая застройка (высотная застройка) (предельное количество этажей от 9 до 17 (включая мансардный)	Земли населённых пунктов	13683

10	32:28:0030902:2108	Многоэтажная жилая застройка (высотная застройка) (предельное количество этажей от 9 до 17 (включая мансардный))	Земли населённых пунктов	9491
11	32:28:0030902:923	Для разработки проекта и строительства бизнес-центра	Земли населённых пунктов	7829
12	32:28:0030901:1484	Малоэтажная многоквартирная жилая застройка	Земли населённых пунктов	4474
13	32:28:0030901:133	Земельные участки (территории) общего пользования	Земли населённых пунктов	899
14	32:28:0030902:2107	Многоэтажная жилая застройка (высотная застройка) (предельное количество этажей от 9 до 17 (включая мансардный))	Земли населённых пунктов	10032
15	32:28:0030902:1945	Многоэтажная жилая застройка (высотная застройка) (предельное количество этажей от 9 до 17 (включая мансардный))	Земли населённых пунктов	9874
16	32:28:0030902:1227	Многоэтажная жилая застройка (высотная застройка) (предельное количество этажей от 9 до 17 (включая мансардный))	Земли населённых пунктов	7033
17	32:28:0030902:1226	Земельные участки (территории) общего пользования	Земли населённых пунктов	5552
Всего:				113 050

## 2.2 Характеристика земельных участков

Проектируемая территория (участки с кадастровыми номерами: 32:28:0030901:572, 32:28:0030901:571, 32:28:0030901:5, 32:28:0030902:2441, 32:28:0030902:1225, 32:28:0030901:61, 32:28:0030902:2111, 32:28:0030902:1228, 32:28:0030902:1224, 32:28:0030902:2108, 32:28:0030902:923, 32:28:0030901:1484, 32:28:0030901:133, 32:28:0030902:2107, 32:28:0030902:1945, 32:28:0030902:1227, 32:28:0030902:1226) размещаются внутри кварталов ограниченных улицами ул. им. О.С. Визнюка, ул. Ильи Иванова, ул. Степной и ул. им А. М. Рекункова, ул. Бежицкая, ул. Горбатова, ул. им. О.Н. Строкина.

В границах проектируемой территории выделена одна функциональная зона – зона многоэтажного (9эт. и выше) строительства.

Площадь территории в границах проекта межевания составляет – 11,3050га(113050м<sup>2</sup>). $(6644+4753+2666+5251+3295+8626+6122+6826+13683+9491+7829+4474+899+10032+9874+7033+5552=113\ 050)$ .

На участках 32:28:0030901:572(поз.15) и 32:28:30901:571(поз.15а) отсутствуют здания и сооружения. Через участок 32:28:30901:571 проходят сети ливневой канализации. Согласно п.6.1.2 СП 252.1325800.2016 они подлежат выносу.

На участке произрастают древесно - кустарниковые насаждения, которые подлежат вырубке.

Часть участка 32:28:0030901:572 занята проездом и подпорной стеной существующего 16 эт. жилого дома. Площадь занятой территории приблизительно составляет 650м<sup>2</sup>.

В границах земельного участка с кадастровым номером 32:28:0030901:572 общей площадью проектирования – 6644 м<sup>2</sup>, будет расположен земельный участок под:

- под многоэтажную жилую застройку (высотная застройка), предельное количество этажей от 9 до 17 (включая мансардный), (общей площадью - 6644 м<sup>2</sup> - поз.15).

В границах земельного участка с кадастровым номером 32:28:30901:571 общей площадью проектирования – 4753 м<sup>2</sup>, будут расположены земельные участки под:

- под дошкольное, начальное и среднее общее образование (общей площадью - 4406 м<sup>2</sup> - поз.15а).

- под земельный участок (территория) общего пользования (общей площадью - 347 м<sup>2</sup>).

На участке 32:28:0030901:5 располагается водопроводная насосная станция (поз.21), проходят водопроводные сети и теплотрасса. Участок имеет ограждение.

В границах земельного участка с кадастровым номером 32:28:0030901:5 общей площадью проектирования – 2666 м<sup>2</sup>, будут расположены земельные участки под:

- для эксплуатации водопроводной насосной станции (общей площадью - 1698 м<sup>2</sup> - поз.21).

- под земельный участок (территория) общего пользования (общей площадью - 276 м<sup>2</sup>).

- под земельный участок (территория) общего пользования (общей площадью - 693 м<sup>2</sup>).

В границах земельного участка с кадастровым номером 32:28:0030902:2441 общей площадью проектирования – 5251 м<sup>2</sup>, будут расположены земельные участки под:

- под земельный участок (территория) общего пользования (общей площадью - 1179 м<sup>2</sup>);

- под дошкольное, начальное и среднее общее образование (общей площадью - 4071 м<sup>2</sup> - поз.31).

В границах земельного участка с кадастровым номером 32:28:0030902:1225 общей площадью проектирования – 3295 м<sup>2</sup>, будет расположен земельный участок под:

- под дошкольное, начальное и среднее общее образование (общей площадью - 3295 м<sup>2</sup> - поз.31).

Общая площадь образуемого в результате объединения земельных участков под дошкольное, начальное и среднее общее образование – поз.31 составит – 7366 м<sup>2</sup>.

В границах земельного участка с кадастровым номером 32:28:0030901:61(поз.62) общей площадью проектирования – 8626м<sup>2</sup>, будет расположен земельный участок под:

- многоквартирные жилые дома от 5 до 17 этажей (общей площадью - 8626 м<sup>2</sup> - поз.62).

В границах земельного участка с кадастровым номером 32:28:0030901:61 зарегистрирован объект незавершенного строительства с кадастровым номером 32:28:0030901:1627.

Из земель муниципальной собственности будет выделен:

- земельный участок: ЗУ1 (площадью 399м<sup>2</sup>) образуется путем образования с кадастрового квартала 32:28:0030902 под:

- Земельный участок (территория) общего пользования.

В границах земельных участков с кадастровыми номерами 32:28:0030902:2111 общей площадью проектирования - 13683 м<sup>2</sup>, будет расположен земельный участок под:

- многоквартирный жилой дом со встроенно-пристроенными помещениями и крышной котельной поз.29(общей площадью - 13683 м<sup>2</sup>).

Общая площадь образуемого земельного участка - (:ЗУ7) в результате объединения земельных участков с кадастровыми номерами 32:28:0030902:1228 (общей площадью - 6306 м<sup>2</sup>) и 32:28:0030902:1224 (общей площадью - 6642 м<sup>2</sup>) - общей площадью - 12948м<sup>2</sup>, будет расположен земельный участок под:

- многоквартирный жилой дом со встроенно-пристроенными помещениями и крышной котельной поз.28 (общей площадью - 12948 м<sup>2</sup> - поз.28).

В границах земельных участков с кадастровыми номерами 32:28:0030902:2108 общей площадью проектирования - 9491 м<sup>2</sup>, будет расположен земельный участок под:

- многоквартирный жилой дом со встроенно-пристроенными помещениями и крышной котельной поз.27(общей площадью - 9491 м<sup>2</sup>).

В границах земельного участка с кадастровым номером 32:28:0030902:923 общей площадью проектирования – 7829 м<sup>2</sup>, будет расположен земельный участок:

- под деловое управление (общей площадью - 7829 м<sup>2</sup> – поз.23).

В границах земельного участка с кадастровым номером 32:28:0030901:1484 общей площадью проектирования – 4474 м<sup>2</sup>, будет расположен земельный участок под:

- малоэтажную многоквартирную жилую застройку (общей площадью - 4474 м<sup>2</sup> – поз.51).

Таблица №2.2

№ п/п	Обозначение земельного участка	Территориальная зона	№ позиции по генплану	Наименование или разрешенное использование земельного участка	Площадь земельного участка, м <sup>2</sup>	Примечание
1	:572	Ж-4	15	Многоэтажная жилая застройка (высотная застройка)	6644	уточняемый
2	:571	Ж-4	15а	Дошкольное, начальное и среднее общее образование	4406	образуемый
3	:3У5	Ж-4	-	Земельные участки (территории) общего пользования	347	образуемый
4	:5	Ж-4	21	Коммунальное обслуживание	1698	образуемый
5	:3У3	Ж-4	-	Земельные участки (территории) общего пользования	276	образуемый
6	:3У4	Ж-4	-	Земельные участки (территории) общего пользования	693	образуемый
7	:3У2(1)	Ж-4	-	Земельные участки (территории) общего пользования	235	образуемый
8	:3У2(2)	Ж-4	-	Земельные участки (территории) общего пользования	944	образуемый
9	:2441	Ж-4	31	Дошкольное, начальное и среднее общее образование	4071	образуемый
10	:3У6	Ж-4	31	Дошкольное, начальное и среднее общее образование	7366	образуемый
11	61	Ж-4	62	Многоэтажная жилая застройка (высотная застройка)	8626	уточняемый
12	:3У1	Ж-4	-	Земельные участки (территории) общего пользования	399	образуемый
13	:2111	Ж-4	29	Многоэтажная жилая застройка (высотная застройка)	13683	уточняемый
14	:1228	Ж-4	28 12.22	Многоэтажная жилая застройка (высотная застройка)	6306	уточняемый



15	:1224	Ж-4	28	Многоэтажная жилая застройка (высотная застройка)	6642	уточняемый
16	:3У7	Ж-4	28	Многоэтажная жилая застройка (высотная застройка)	12948	образуемый
17	:2108	Ж-4	27	Многоэтажная жилая застройка (высотная застройка)	9491	уточняемый
18	:923	Ж-4	23	Деловое управление	7829	уточняемый
19	:1484	Ж-4	51	Малозэтажная многоквартирная жилая застройка	4474	уточняемый

В границу рассматриваемой территории проекта межевания попадают земельные участки с кадастровыми номерами - 32:28:0030902:2107, 32:28:0030901:133, 32:28:0030902:1945 и 32:28:0030902:1227, 32:28:0030902:1226 стоящие на кадастровом учете, координаты которых не подлежат изменению (см. таблицу 2.2.1).

Таблица №2.2.1

№ п/п	Обозначение земельного участка	Территориальная зона	№ позиции по генплану	Наименование или разрешенное использование земельного участка	Площадь земельного участка, м2	Примечание
1	32:28:0030901:133	Ж-4	-	Земельные участки (территории) общего пользования	899	существующий
2	32:28:0030902:2107	Ж-4	26	Многоэтажная жилая застройка (высотная застройка) (предельное количество этажей от 9 до 17 (включая мансардный))	10032	существующий
3	32:28:0030902:1945	Ж-4	35	Многоэтажная жилая застройка (высотная застройка) (предельное количество этажей от 9 до 17 (включая мансардный))	9874	существующий
4	32:28:0030902:1227	Ж-4	33	Многоэтажная жилая застройка (высотная застройка) (предельное количество этажей от 9 до 17 (включая мансардный))	7033	существующий
5	32:28:0030902:1226	Ж-4	-	Земельные участки (территории) общего пользования	5552	существующий

Согласно части 1 статьи 274 Гражданского кодекса Российской Федерации собственник недвижимого имущества (земельного участка, другой недвижимости) вправе требовать от собственника соседнего земельного участка, а в необходимых случаях и от собственника другого земельного участка (соседнего участка) предоставления права ограниченного пользования соседним участком (сервитута).

Сервитут может устанавливаться для обеспечения прохода и проезда через соседний земельный участок, прокладки и эксплуатации сетей инженерной инфраструктуры, а также других нужд, которые не могут быть обеспечены без установления сервитута.

Изложенные нормы Гражданского кодекса Российской Федерации о сервитуте являются нормами общего характера, тогда как процедура установления публичного сервитута в отношении земельных участков регламентирована в Земельном кодексе Российской Федерации.

### 2.2.1 Сведения об участках, посредством которых обеспечивается доступ к образуемым земельным участкам

Таблица №2.3

Образуемый / изменяемый земельный участок	Кадастровые номера земельных участков, посредством которых обеспечивается доступ к образуемым или изменяемым земельным участкам
:572	Доступ обеспечивается через сервитут - :ЗУ5 и :ЗУ3, :ЗУ4, 32:28:0030901:2649, через участок, не вовлеченный в градостроительную деятельность (территорию общего пользования проектируемую ул. им А. М. Рекункова) и территорию общего пользования - ул. Степная
:571	Доступ обеспечивается через сервитут - :ЗУ5 и :ЗУ3, :ЗУ4, 32:28:0030901:2649, через участок, не вовлеченный в градостроительную деятельность (территорию общего пользования проектируемую ул. им А. М. Рекункова) и территорию общего пользования - ул. Степная
:ЗУ5	Доступ обеспечивается через сервитут - :ЗУ3, :ЗУ4, 32:28:0030901:2649, через участок, не вовлеченный в градостроительную деятельность (территорию общего пользования проектируемую ул. им А. М. Рекункова) и территорию общего пользования - ул. Степная
:5	Доступ обеспечивается через сервитут - :ЗУ4, 32:28:0030901:2649, через участок, не вовлеченный в градостроительную деятельность (территорию общего пользования проектируемую ул. им А. М. Рекункова) и территорию общего пользования - ул. Степная
:ЗУ3	Доступ обеспечивается через сервитут - :ЗУ4, 32:28:0030901:2649, через участок, не вовлеченный в градостроительную деятельность (территорию общего пользования проектируемую ул. им А. М. Рекункова) и территорию общего пользования - ул. Степная
:ЗУ4	Доступ обеспечивается через сервитут - :ЗУ4, 32:28:0030901:2649, через участок, не вовлеченный в градостроительную деятельность (территорию общего пользования проектируемую ул. им А. М. Рекункова) и территорию общего пользования - ул. Степная
:ЗУ2(1)	Доступ обеспечивается через территорию общего пользования ул. Степная

Образуемый / изменяемый земельный участок	Кадастровые номера земельных участков, посредством которых обеспечивается доступ к образуемым или изменяемым земельным участкам
:ЗУ2(2)	Доступ обеспечивается через территорию общего пользования ул. Степная
:2441	Доступ обеспечивается через сервитут - :ЗУ2(1) и :ЗУ2(2) и территорию общего пользования ул. Степная
:ЗУ6	Доступ обеспечивается через сервитут - :ЗУ2(1) и :ЗУ2(2) и территорию общего пользования ул. Степная
:61	Доступ обеспечивается через участок, не вовлеченный в градостроительную деятельность и территорию общего пользования ул. Степная
:ЗУ1	Доступ обеспечивается через территорию общего пользования ул. Степная
:2111	Доступ обеспечивается через территорию общего пользования ул. Горбатова через участок, не вовлеченный в градостроительную деятельность
:1228	Доступы будут обеспечиваться через устанавливаемые сервитуты посредством земельного участка (земельных участков), части (частей) земельного участка (земельных участков) с кадастровым номером (кадастровыми номерами) - 32:28:0030902:2111/чзу1, 32:28:0030902:2111/чзу2, 32:28:0030902:1228/чзу2 и через территорию общего пользования ул. Горбатова, 32:28:0030902:1224/чзу1, 32:28:0030902:2107/чзу1, :ЗУ1 и территорию общего пользования ул. Степная.
:1224	Доступы будут обеспечиваться через устанавливаемые сервитуты посредством земельного участка (земельных участков), части (частей) земельного участка (земельных участков) с кадастровым номером (кадастровыми номерами) - 32:28:0030902:1228/чзу1, 32:28:0030902:2111/чзу1 и через территорию общего пользования ул. Горбатова, 32:28:0030902:2107/чзу1, 32:28:0030902:2107/чзу2, 32:28:0030902:2108/чзу1, :ЗУ1 и территорию общего пользования ул. Степная.
:ЗУ7	Доступы будут обеспечиваться через устанавливаемые сервитуты посредством земельного участка (земельных участков), части (частей) земельного участка (земельных участков) с кадастровым номером (кадастровыми номерами) - 32:28:0030902:2111/чзу1 и через территорию общего пользования ул. Горбатова, 32:28:0030902:2107/чзу1, :ЗУ1 и территорию общего пользования ул. Степная.
:2108	Доступы будут обеспечиваться через устанавливаемые сервитуты посредством земельного участка (земельных участков), части (частей) земельного участка (земельных участков) с кадастровым номером (кадастровыми номерами) - 32:28:0030902:2107/чзу1, :ЗУ1 и территорию общего пользования ул. Степная и 32:28:0030902:1224/чзу1, 32:28:0030902:1228/чзу1, 32:28:0030902:2111/чзу1 и через территорию общего пользования ул. Горбатова.
:923	Доступ обеспечивается через территорию общего пользования ул. Степная
:1484	Доступ обеспечивается через территорию общего пользования ул. Бежицкая и ул. Ильи Иванова.
:133	Доступ обеспечивается через сервитут - 32:28:0030901:2649, через участок, не вовлеченный в градостроительную деятельность (территорию общего пользования проектируемую ул. им А. М. Рекунова) и территорию общего пользования - ул. Степная
:1945	Доступы будут обеспечиваться через устанавливаемые сервитуты посредством земельного участка (земельных участков), части (частей) земельного участка (земельных участков) с кадастровым номером (кадастровыми номерами) - 32:28:0030902:1227/чзу1, 32:28:0030902:1226 и через территорию общего пользования ул. Горбатова.

Координаты границ стоящего на кадастровом учете земельного участка, с кадастровым номером - 32:28:0030902:2107 не подлежат изменению.

Для образуемых / изменяемых земельных участков (:1228, :1224, :ЗУ7, :2108) будут обеспечиваться доступы через устанавливаемые сервитуты посредством земельного участка (земельных участков) с кадастровым номером (кадастровыми номерами) - 32:28:0030902:2111, 32:28:0030902:1224, 32:28:0030902:2107, 32:28:0030902:1228 в границах, координаты учётных частей которых предоставлены ниже в таблице №2.3.1.

Таблица №2.3.1

Учетный номер части: 32:28:0030902:2111/чзу1			
N п.п	Длина отрезка (м.)	Координ по X (м.)	Координ по Y (м.)
н11	51.38	492524.47	2174412.05
н12	10.12	492473.12	2174410.19
18	6.19	492467.55	2174418.64
н7	10.98	492464.56	2174424.06
н8	7.58	492456.03	2174417.14
н9	12.24	492462.87	2174413.89
н13	54.54	492470.20	2174404.08
6	6.03	492524.70	2174406.03
н11		492524.47	2174412.05
S=446м2			

Учетный номер части: 32:28:0030902:2111/чзу2			
N	Длина	Координ	Координ
н17	2.09	492580.66	2174359.77
н18	11.08	492582.24	2174361.13
2	5.98	492575.61	2174370.01
3	29.84	492580.46	2174373.51
4	7.04	492562.39	2174397.26
н14	4.83	492555.36	2174396.97
н15	29.64	492555.53	2174392.14
н16	11.33	492573.68	2174368.70
н17		492580.66	2174359.77
S=293м2			

Учетный номер части:32:28:0030902:1224/чзу1			
н1		492689.27	2174412.02
20	1.70	492690.97	2174412.08
21	11.18	492697.73	2174403.18
	4.84		
н2	15.52	492701.70	2174405.93
н3	61.65	492692.10	2174418.12
н4	7.35	492630.49	2174415.89
н5	15.55	492634.94	2174410.05
19	38.82	492650.48	2174410.60
н1		492689.27	2174412.02
S=416v2			

Учетный номер части:32:28:0030902:1224/чзу2			
н21		492666.58	2174377.81
н20	8.14	492667.02	2174385.94
	3.38		
18	15.40	492667.20	2174389.31
н6	9.40	492657.69	2174401.42
н7	29.55	492648.29	2174401.02
н21		492666.58	2174377.81
S=171v2			

Учетный номер части:32:28:0030902:2107/чзу1			
N п.п	Длина отрезка (м.)	Координ по X (м.)	Координ по Y (м.)
н1	1.70	492689.27	2174412.02
8	11.18	492690.97	2174412.08
7	4.84	492697.73	2174403.18
н2	102.89	492701.70	2174405.93
н3	32.16	492765.37	2174325.11
н4	1.32	492740.11	2174305.21
н5	1.61	492739.69	2174303.96
н6	26.44	492740.14	2174302.42
н7	3.10	492756.52	2174281.66
н8	7.00	492759.55	2174280.97
н9	4.77	492765.25	2174276.91
23	5.61	492761.34	2174274.18
н10	4.73	492756.74	2174270.97
н11	23.47	492754.18	2174274.94
н12	6.00	492735.79	2174260.36
н13	23.49	492732.06	2174265.06
н14	26.49	492750.47	2174279.65
н15	3.47	492734.06	2174300.44
н16	6.84	492731.33	2174298.29
19	6.01	492727.09	2174303.66
18	0.84	492731.81	2174307.38
н17	31.37	492732.30	2174306.70
н18	109.34	492756.93	2174326.13
н1		492689.27	2174412.02
		S=1252м2	

Учетный номер части:32:28:0030902:2107/чзу2			
N п.п	Длина отрезка (м.)	Координ по X (м.)	Координ по Y (м.)
н19	62.22	492705.54	2174337.08
н20	8.14	492667.02	2174385.94
н21	6.12	492666.58	2174377.81
11	6.21	492666.25	2174371.69
12	5.86	492670.21	2174366.91
н22	40.46	492675.79	2174365.11
н23	6.01	492700.83	2174333.34
н19		492705.54	2174337.08
		S=389м2	

Учетный номер части:32:28:0030902:2108/чзу1			
N п.п	Длина отрезка (м.)	Координ по X (м.)	Координ по Y (м.)
н4	2.26	492729.55	2174296.90
н16	6.84	492731.33	2174298.29
19	6.01	492727.09	2174303.66
18	39.59	492731.81	2174307.38
17	2.24	492707.30	2174338.47
н19	6.01	492705.54	2174337.08
н23	46.40	492700.83	2174333.34
н4		492729.55	2174296.90
S=342м2			

Учетный номер части:32:28:0030902:1228/чзу1			
N п.п	Длина отрезка (м.)	Координ по X (м.)	Координ по Y (м.)
13	4.45	492562.39	2174397.26
н7	6.51	492559.68	2174400.79
н6	75.49	492559.50	2174407.30
н5	7.35	492634.94	2174410.05
н4	106.09	492630.49	2174415.89
н3	6.03	492524.47	2174412.05
11	30.31	492524.70	2174406.03
н2	10.17	492554.99	2174407.13
н1	7.04	492555.36	2174396.97
13		492562.39	2174397.26
S=701м2			

Учетный номер части:32:28:0030902:1228/чзу2			
N п.п	Длина отрезка (м.)	Координ по X (м.)	Координ по Y (м.)
н8	6.09	492582.24	2174361.13
н9	10.57	492586.85	2174365.10
14	5.98	492580.46	2174373.51
15	11.08	492575.61	2174370.01
н8		492582.24	2174361.13
S=65м2			

Координаты границ стоящих на кадастровом учете земельных участков, с кадастровым номером - 32:28:0030902:1945 и 32:28:0030902:1227, 32:28:0030902:1226 не подлежат изменению.

Для земельного участка с кадастровым номером - 32:28:0030902:1945, согласно кадастровой выписки обеспечен доступ посредством земельного участка (земельных участков) с кадастровым номером (кадастровыми номерами) 32:28:0030902:1227, 32:28:0030902:1226.

Земельный участок с кадастровым номером - 32:28:0030902:1226 имеет вид разрешенного использования: земельные участки (территории) общего пользования.

В границах земельного участка с кадастровым номером - 32:28:0030902:1227 будет установлен сервитут в границах, координаты учётной части которого предоставлены ниже в таблице №2.3.2.

**Таблица №2.3.2**

Учетный номер части: 32:28:0030902:1227/1			
№ п.п	Длина отрезка (м.)	Координ по X (м.)	Координ по Y (м.)
33		492491.74	2174232.74
34	44.63	492527.63	2174259.26
н1	13.39	492523.23	2174271.90
н2	27.91	492501.51	2174254.36
н3	21.23	492484.86	2174241.21
33	10.91	492491.74	2174232.74
S=550м <sup>2</sup>			

## 2.2.2 Ограничения, обременения земельных участков

**Таблица №2.4**

№ участка	№ позиции по генплану	Площадь земельного участка, м <sup>2</sup>	Разрешенное использование	Ограничения, обременения в использовании
:572	15	6644	Многоэтажная жилая застройка (высотная застройка)	Ограничения: охранная зона объекта инженерной инфраструктуры, зона действия публичных сервитутов для прокладки и эксплуатации инженерных сетей, зона действия публичных сервитутов для проезда и подхода к жилым домам и встроенным учреждениям.



:571	15a	4406	Дошкольное, начальное и среднее общее образование	Ограничения: охранная зона объекта инженерной инфраструктуры, зона действия публичных сервитутов для прокладки и эксплуатации инженерных сетей, зона действия публичных сервитутов для проезда и подхода к жилым домам и встроенным учреждениям.
:3У5	-	347	Земельные участки (территории) общего пользования	Ограничения: охранная зона объекта инженерной инфраструктуры, зона действия публичных сервитутов для прокладки и эксплуатации инженерных сетей, зона действия публичных сервитутов для проезда и подхода к жилым домам и встроенным учреждениям.
:5	21	1698	Коммунальное обслуживание	Ограничения: охранная зона объекта инженерной инфраструктуры, зона действия публичных сервитутов для прокладки и эксплуатации инженерных сетей, зона действия публичных сервитутов для проезда и подхода к жилым домам и встроенным учреждениям.
:3У3	-	276	Земельные участки (территории) общего пользования	Ограничения: охранная зона объекта инженерной инфраструктуры, зона действия публичных сервитутов для прокладки и эксплуатации инженерных сетей, зона действия публичных сервитутов для проезда и подхода к жилым домам и встроенным учреждениям.
:3У4	-	693	Земельные участки (территории) общего пользования	Ограничения: охранная зона объекта инженерной инфраструктуры, зона действия публичных сервитутов для прокладки и эксплуатации инженерных сетей, зона действия публичных сервитутов для проезда и подхода к жилым домам и встроенным учреждениям.
:3У2(1)	-	235	Земельные участки (территории) общего пользования	Ограничения: охранная зона объекта инженерной инфраструктуры, зона действия публичных сервитутов для прокладки и эксплуатации инженерных сетей, зона действия публичных сервитутов для проезда и подхода к жилым домам и встроенным учреждениям.
:3У2(2)	-	944	Земельные участки (территории) общего пользования	Ограничения: охранная зона объекта инженерной инфраструктуры, зона действия публичных сервитутов для прокладки и эксплуатации инженерных сетей, зона действия публичных сервитутов для проезда и подхода к жилым домам и встроенным учреждениям.
:2441	31	4071	Дошкольное, начальное и сред-нее общее образование	Ограничения: охранная зона объекта инженерной инфраструктуры, зона действия публичных сервитутов для прокладки и эксплуатации инженерных сетей, зона действия публичных сервитутов для проезда и подхода к жилым домам и встроенным учреждениям.

:3У6	31	7366	Дошкольное, начальное и среднее общее образование	Ограничения: охранная зона объекта инженерной инфраструктуры, зона действия публичных сервитутов для прокладки и эксплуатации инженерных сетей, зона действия публичных сервитутов для проезда и подхода к жилым домам и встроенным учреждениям.
61	62	8626	Многоэтажная жилая застройка (высотная застройка)	Ограничения: охранная зона объекта инженерной инфраструктуры, зона действия публичных сервитутов для прокладки и эксплуатации инженерных сетей, зона действия публичных сервитутов для проезда и подхода к жилым домам и встроенным учреждениям.
:3У1	-	399	Земельные участки (территории) общего пользования	Ограничения: охранная зона объекта инженерной инфраструктуры, зона действия публичных сервитутов для прокладки и эксплуатации инженерных сетей, зона действия публичных сервитутов для проезда и подхода к жилым домам и встроенным учреждениям.
:2111	29	13683	Многоэтажная жилая застройка (высотная застройка)	Ограничения: охранная зона объекта инженерной инфраструктуры, зона действия публичных сервитутов для прокладки и эксплуатации инженерных сетей, зона действия публичных сервитутов для проезда и подхода к жилым домам и встроенным учреждениям.
:1228	28	6306	Многоэтажная жилая застройка (высотная застройка)	Ограничения: охранная зона объекта инженерной инфраструктуры, зона действия публичных сервитутов для прокладки и эксплуатации инженерных сетей, зона действия публичных сервитутов для проезда и подхода к жилым домам и встроенным учреждениям.
:1224	28	6642	Многоэтажная жилая застройка (высотная застройка)	Ограничения: охранная зона объекта инженерной инфраструктуры, зона действия публичных сервитутов для прокладки и эксплуатации инженерных сетей, зона действия публичных сервитутов для проезда и подхода к жилым домам и встроенным учреждениям.
:3У7	28	12948	Многоэтажная жилая застройка (высотная застройка)	Ограничения: охранная зона объекта инженерной инфраструктуры, зона действия публичных сервитутов для прокладки и эксплуатации инженерных сетей, зона действия публичных сервитутов для проезда и подхода к жилым домам и встроенным учреждениям.
:2108	27	9491	Многоэтажная жилая застройка (высотная застройка)	Ограничения: охранная зона объекта инженерной инфраструктуры, зона действия публичных сервитутов для прокладки и эксплуатации инженерных сетей, зона действия публичных сервитутов для проезда и подхода к жилым домам и встроенным учреждениям.

:923	23	7829	Деловое управление	Ограничения: охранный зона объекта инженерной инфраструктуры, зона действия публичных сервитутов для прокладки и эксплуатации инженерных сетей, зона действия публичных сервитутов для проезда и подхода к жилым домам и встроенным учреждениям.
:1484	51	4474	Малоэтажная многоквартирная жилая застройка	Ограничения: охранный зона объекта инженерной инфраструктуры, зона действия публичных сервитутов для прокладки и эксплуатации инженерных сетей, зона действия публичных сервитутов для проезда и подхода к жилым домам и встроенным учреждениям.
:133	-	899	Земельные участки (территории) общего пользования	Ограничения: охранный зона объекта инженерной инфраструктуры, зона действия публичных сервитутов для прокладки и эксплуатации инженерных сетей, зона действия публичных сервитутов для проезда и подхода к жилым домам и встроенным учреждениям.

### 2.3 Формирование земельных участков

В границу рассматриваемой территории проекта межевания попадают земельные участки с кадастровыми номерами - 32:28:0030902:2107, 32:28:0030901:133, 32:28:0030902:1945 и 32:28:0030902:1227, 32:28:0030902:1226 стоящие на кадастровом учете, координаты которых не подлежат изменению (см. таблицу 2.5).

**Таблица №2.5**

№ п/п	Обозначение земельного участка	Территориальная зона	№ позиции по генплану	Наименование или разрешенное использование земельного участка	Площадь земельного участка, м <sup>2</sup>	Примечание
1	32:28:0030901:133	Ж-4	-	Земельные участки (территории) общего пользования	899	существующий
2	32:28:0030902:2107	Ж-4	26	Многоэтажная жилая застройка (высотная застройка) (предельное количество этажей от 9 до 17 (включая мансардный))	10032	существующий
3	32:28:0030902:1945	Ж-4	35	Многоэтажная жилая застройка (высотная застройка) (предельное количество этажей от 9 до 17 (включая мансардный))	9874	существующий

4	32:28:003090 2:1227	Ж-4	33	Многоэтажная жилая застройка (высотная застройка) (предельное количество этажей от 9 до 17 (включая мансардный))	7033	существующий
5	32:28:003090 2:1226	Ж-4	-	Земельные участки (территории) общего пользования	5552	существующий

### 1 Этап

Земельный участок :572 (площадью 6644м<sup>2</sup>) – формируется в результате выполнения кадастровых работ в связи исправлением реестровой ошибки в местоположении границ земельного участка с кадастровым номером 32:28:0030901:572.

Земельный участок :571 (площадью 4753м<sup>2</sup>) – формируется в результате выполнения кадастровых работ в связи с исправлением реестровой ошибки в местоположении границ земельного участка с кадастровым номером 32:28:0030901:571.

Земельный участок :61 (площадью 8626м<sup>2</sup>) – формируется в результате выполнения кадастровых работ в связи с исправлением реестровой ошибки в местоположении границ земельного участка с кадастровым номером 32:28:0030901:61.

Земельный участок :2111 (площадью 13683м<sup>2</sup>) – формируется в результате выполнения кадастровых работ в связи с исправлением реестровой ошибки в местоположении границ земельного участка с кадастровым номером 32:28:0030902:2111.

Земельный участок :1228 (площадью 6306м<sup>2</sup>) – формируется в результате выполнения кадастровых работ в связи с исправлением реестровой ошибки в местоположении границ земельного участка с кадастровым номером 32:28:0030902:1228.

Земельный участок :1224 (площадью 6642м<sup>2</sup>) – формируется в результате выполнения кадастровых работ в связи с исправлением реестровой ошибки в местоположении границ земельного участка с кадастровым номером 32:28:0030902:1224.

Земельный участок :2108 (площадью 9491м<sup>2</sup>) – формируется в результате выполнения кадастровых работ в связи с исправлением реестровой ошибки в местоположении границ земельного участка с кадастровым номером 32:28:0030902:2108.

Земельный участок :3У2 (площадью 1179м<sup>2</sup>), земельный участок :2441 (площадью 4071м<sup>2</sup>) образуются путем раздела с сохранением исходного земельного участка с кадастровым номером 32:28:0030902:2441 общей площадью 5251м<sup>2</sup>. Площадь земельного участка: 2441 – 4071 м<sup>2</sup>.

В связи с тем, что округляем до целых чисел при разделе образуются земельные участки - :ЗУ2 – общей площадью 1179м<sup>2</sup>, :2441 - площадью 4071м<sup>2</sup>, суммарная площадь которых меньше на 1кв.м чем исходного, сведения о котором содержатся в ЕГРН.

Земельный участок - :ЗУ2 (общей площадью 1179м<sup>2</sup>) под улично-дорожная сеть - формируется как многоконтурный земельный участок состоящий из двух контуров: контур 1 - :ЗУ2 (1) - площадью 235м<sup>2</sup> и контура 2 - :ЗУ2 (2) - площадью 944м<sup>2</sup>.

Земельный участок :ЗУ3 (площадью 276м<sup>2</sup>), земельный участок :ЗУ4 (площадью 693м<sup>2</sup>), земельный участок :5 (площадью 1698м<sup>2</sup>) образуются путем раздела с сохранением исходного земельного участка с кадастровым номером 32:28:0030901:5 общей площадью 2666м<sup>2</sup>. Площадь земельного участка: 5 – 1698 м<sup>2</sup>.

В связи с тем, что округляем до целых чисел при разделе образуются земельные участки - :ЗУ3 - площадью 276м<sup>2</sup>, :ЗУ4 - площадью 693м<sup>2</sup> и :5 - площадью 1698м<sup>2</sup>, суммарная площадь которых больше на 1кв.м чем исходного, сведения о котором содержатся в ЕГРН.

Земельный участок :1484 (площадью 4474м<sup>2</sup>) – формируется в результате выполнения кадастровых работ в связи с исправлением реестровой ошибки в местоположении границ земельного участка с кадастровым номером 32:28:0030901:1484.

## 2 Этап

Земельный участок :ЗУ5 (площадью 347м<sup>2</sup>), земельный участок :571 (площадью 4406м<sup>2</sup>) образуются путем раздела с сохранением исходного земельного участка с кадастровым номером 32:28:0030901:571 общей площадью 4753м<sup>2</sup>. Площадь земельного участка :571 – 4406 м<sup>2</sup>.

Земельный участок :ЗУ6 (площадью 7366м<sup>2</sup>), формируется путём объединения земельного участка 32:28:0030902:2441 (площадью 4071м<sup>2</sup>, сформированного в результате выполнения кадастровых работ путем раздела с сохранением исходного земельного участка с кадастровым номером 32:28:0030902:2441) и земельного участка 32:28:0030902:1225 (площадью 3295м<sup>2</sup>).

Земельный участок: ЗУ7 (площадью 12948м<sup>2</sup>), формируется путём объединения земельного участка: 1228 (площадью 6306м<sup>2</sup>, сформированного в результате выполнения кадастровых работ в связи с исправлением реестровой ошибки в местоположении границ земельного участка с кадастровым номером 32:28:0030902:1228) и земельного участка :1224 (площадью 6642м<sup>2</sup>, сформированного в результате выполнения кадастровых работ в связи с исправлением реестровой ошибки

в местоположении границ земельного участка с кадастровым номером 32:28:0030902:1224).

Земельный участок: 923 (площадью 7829м<sup>2</sup>) – формируется в результате выполнения кадастровых работ в связи с исправлением реестровой ошибки в местоположении границ земельного участка с кадастровым номером 32:28:0030902:923.

Земельный участок :ЗУ1 (площадью 399м<sup>2</sup>) образуются из земель муниципальной собственности путем образования с кадастрового квартала 32:28:0030902 под земельный участок (территорию) общего пользования.

**Таблица №2.5.1**

№ п/п	Обозначение земельного участка	Территориальная зона	Наименование или разрешенное использование земельного участка	Площадь земельного участка, м <sup>2</sup>	Примечание
1	:572	Ж-4	Многоэтажная жилая застройка (высотная застройка)	6644	уточняемый
2	:571	Ж-4	Дошкольное, начальное и среднее общее образование	4406	образуемый
3	:ЗУ5	Ж-4	Земельные участки (территории) общего пользования	347	образуемый
4	:5	Ж-4	Коммунальное обслуживание	1698	образуемый
5	:ЗУ3	Ж-4	Земельные участки (территории) общего пользования	276	образуемый
6	:ЗУ4	Ж-4	Земельные участки (территории) общего пользования	693	образуемый
7	:ЗУ2(1)	Ж-4	Земельные участки (территории) общего пользования	235	образуемый
8	:ЗУ2(2)	Ж-4	Земельные участки (территории) общего пользования	944	образуемый
9	:2441	Ж-4	Дошкольное, начальное и среднее общее образование	4071	образуемый
10	:ЗУ6	Ж-4	Дошкольное, начальное и среднее общее образование	7366	образуемый
11	61	Ж-4	Многоэтажная жилая застройка (высотная застройка)	8626	уточняемый
12	:ЗУ1	Ж-4	Земельные участки (территории) общего пользования	399	образуемый
13	:2111	Ж-4	Многоэтажная жилая застройка (высотная застройка)	13683	уточняемый
14	:1228	Ж-4	Многоэтажная жилая застройка (высотная застройка)	6306	уточняемый
15	:1224	Ж-4	Многоэтажная жилая застройка (высотная застройка)	6642	уточняемый
16	:ЗУ7	Ж-4	Многоэтажная жилая застройка (высотная застройка)	12948	образуемый

17	:2108	Ж-4	Многоэтажная жилая застройка (высотная застройка)	9491	уточняемый
18	:1484	Ж-4	Малозэтажная многоквартирная жилая застройка	4474	уточняемый
19	:923	Ж-4	Деловое управление	7829	уточняемый

## 2.4 Виды разрешенного использования образуемых земельных участков

Таблица №2.6

№ п/п	Обозначения зем.уч-в	Площадь, м <sup>2</sup>	Категория земель	Виды разрешенного использования земельного участка, установленные классификатором		Примечание
				Кодовое обозначение	Наименование	
1	32:28:0030901:572	6644	Земли населённых пунктов	2.6	Многоэтажная жилая застройка (высотная застройка)	уточняемый
2	32:28:0030901:571	4406	Земли населённых пунктов	3.5.1	Дошкольное, начальное и среднее общее образование	образуемый
3	:ЗУ5	347	Земли населённых пунктов	12.0	Земельные участки (территории) общего пользования	образуемый
4	32:28:0030901:5	1698	Земли населённых пунктов	3.1	Коммунальное обслуживание	образуемый
5	:ЗУ3	276	Земли населённых пунктов	12.0	Земельные участки (территории) общего пользования	образуемый
6	:ЗУ4	693	Земли населённых пунктов	12.0	Земельные участки (территории) общего пользования	образуемый
7	:ЗУ2(1)	235	Земли населённых пунктов	12.0	Земельные участки (территории) общего пользования	образуемый
8	:ЗУ2(2)	944	Земли населённых пунктов	12.0	Земельные участки (территории) общего пользования	образуемый

№ п/п	Обозначения зем.уч-в	Площадь, м <sup>2</sup>	Категория земель	Виды разрешенного использования земельного участка, установленные классификатором		Примечание
				Кодовое обозначение	Наименование	
9	:2441	4071	Земли населённых пунктов	3.5.1	Дошкольное, начальное и среднее общее образование	образуемый
10	:3У6	7366	Земли населённых пунктов	3.5.1	Дошкольное, начальное и среднее общее образование	образуемый
11	61	8626	Земли населённых пунктов	2.6	Многоэтажная жилая застройка (высотная застройка)	уточняемый
12	:3У1	399	Земли населённых пунктов	12.0	Земельные участки (территории) общего пользования	образуемый
13	:2111	13683	Земли населённых пунктов	2.6	Многоэтажная жилая застройка (высотная застройка)	уточняемый
14	:1228	6306	Земли населённых пунктов	2.6	Многоэтажная жилая застройка (высотная застройка)	уточняемый
15	:1224	6642	Земли населённых пунктов	2.6	Многоэтажная жилая застройка (высотная застройка)	уточняемый
16	:3У7	12948	Земли населённых пунктов	2.6	Многоэтажная жилая застройка (высотная застройка)	образуемый
17	:2108	9491	Земли населённых пунктов	2.6	Многоэтажная жилая застройка (высотная застройка)	уточняемый
18	:1484	4474	Земли населённых пунктов	2.1.1	Малозэтажная многоквартирная жилая застройка	уточняемый
19	:923	7829	Земли населённых пунктов	4.1	Деловое управлению	уточняемый
20	:133	899	Земли населённых пунктов	12.0	Земельные участки (территории) общего пользования	существующий



## **2.5 Перечень и сведения о земельных участках, которые будут отнесены к территориям общего пользования**

Согласно Статьи 49 ЗК РФ Изъятие земельных участков для государственных или муниципальных нужд осуществляется в исключительных случаях по основаниям, связанным с:

1) выполнением международных договоров Российской Федерации;  
2) строительством, реконструкцией следующих объектов государственного значения (объектов федерального значения, объектов регионального значения) или объектов местного значения при отсутствии других возможных вариантов строительства, реконструкции этих объектов:

объекты федеральных энергетических систем и объекты энергетических систем регионального значения;

объекты использования атомной энергии;

объекты обороны страны и безопасности государства, в том числе инженерно-технические сооружения, линии связи и коммуникации, возведенные в интересах защиты и охраны Государственной границы Российской Федерации;

объекты федерального транспорта, объекты связи федерального значения, а также объекты транспорта, объекты связи регионального значения, объекты инфраструктуры железнодорожного транспорта общего пользования;

объекты, обеспечивающие космическую деятельность;

линейные объекты федерального и регионального значения, обеспечивающие деятельность субъектов естественных монополий;

объекты систем электро-, газоснабжения, объекты систем теплоснабжения, объекты централизованных систем горячего водоснабжения, холодного водоснабжения и (или) водоотведения федерального, регионального или местного значения;

автомобильные дороги федерального, регионального или межмуниципального, местного значения;

3) иными основаниями, предусмотренными федеральными законами.

В процессе межевания планируемой территории образуются участки общей площадью - 3790м<sup>2</sup>, которые будут отнесены к территории общего пользования см. Таблицу №2.7.1, а координаты на них представлены в Таблице 2.7.1:

- :ЗУ5 (площадью 347м<sup>2</sup>) - под земельные участки (территория) общего пользования;

- :ЗУ3(площадью 276м<sup>2</sup>) - под земельные участки (территория) общего пользования;

- :ЗУ4 (площадью 693м<sup>2</sup>) - под земельные участки (территория) общего пользования;

- :ЗУ2(1) и (2) (общей площадью 1179м<sup>2</sup>) - под земельные участки (территория) общего пользования;

- :ЗУ1 (площадью 399м<sup>2</sup>) - под земельные участки (территория) общего пользования;

- :133 (площадью 899м<sup>2</sup>) - под земельные участки (территория) общего пользования (стоящий на кадастровом учете, координаты которого не подлежат изменению в проекте межевания).

**Таблица №2.7**

/П	Обозначения зем.уч-в	Площадь, м2	Категория земель	Виды разрешенного использования земельного участка, установленные классификатором		Примечание
				Кодовое обозначение	Наименование	
1	:ЗУ5	347	Земли населённых пунктов	12.0	Земельные участки (территории) общего пользования	образуемый
2	:ЗУ3	276	Земли населённых пунктов	12.0	Земельные участки (территории) общего пользования	образуемый
3	:ЗУ4	693	Земли населённых пунктов	12.0	Земельные участки (территории) общего пользования	образуемый
4	:ЗУ2(1)	235	Земли населённых пунктов	12.0	Земельные участки (территории) общего пользования	образуемый
5	:ЗУ2(2)	944	Земли населённых пунктов	12.0	Земельные участки (территории) общего пользования	образуемый
6	:ЗУ1	399	Земли населённых пунктов	12.0	Земельные участки (территории) общего пользования	образуемый
7	:133	899	Земли населённых пунктов	12.0	Земельные участки (территории) общего пользования	существующий

По окончанию формирования земельных участков общего пользования предусматривается изъятие их у собственников в целях строительства проездов.

Ведомость координат изымаемых земельных участков.

Таблица №2.7.1

Участок - :ЗУ5			
N п.п	Длина отрезка (м.)	Координ по X (м.)	Координ по Y (м.)
12	8.86	492744.65	2173980.71
15	49.30	492745.18	2173989.56
6	6.79	492780.53	2174023.93
5	4.95	492776.29	2174029.24
10	49.37	492772.83	2174025.70
11	11.59	492738.31	2173990.41
12		492744.65	2173980.71
S=347м2			

Участок - :ЗУ3			
N п.п	Длина отрезка (м.)	Координ по X (м.)	Координ по Y (м.)
14	29.75	492729.51	2173949.51
13	17.09	492754.00	2173966.40
12	11.59	492744.65	2173980.71
11	3.57	492738.31	2173990.41
16	3.46	492738.21	2173986.84
17	2.51	492738.18	2173983.38
18	2.43	492738.92	2173980.99
19	6.38	492739.97	2173978.79
20	9.47	492743.46	2173973.45
21	18.64	492741.60	2173964.17
22	5.21	492726.26	2173953.59
14		492729.51	2173949.51
S=276м2			

Участок - :ЗУ4			
N п.п	Длина отрезка (м.)	Координ по X (м.)	Координ по Y (м.)
25	14.78	492717.34	2173941.12
14	5.21	492729.51	2173949.51
22	54.23	492726.26	2173953.59
24	8.65	492692.38	2173995.93
26	58.93	492685.49	2173990.70
25		492717.34	2173941.12
S=693м2			

Участок - :ЗУ2			
:ЗУ2(1)			
N п.п	Длина отрезка (м.)	Координ по X (м.)	Координ по Y (м.)
1	24.59	492626.79	2174095.16
1	8.27	492646.40	2174109.99
2	1.47	492641.46	2174116.62
н1	24.77	492640.55	2174117.77
н2	9.32	492621.04	2174102.50
1		492626.79	2174095.16
S=235м2			
:ЗУ2(2)			
N п.п	Длина отрезка (м.)	Координ по X (м.)	Координ по Y (м.)
8	24.23	492604.67	2174078.42
2	9.26	492623.99	2174093.05
н3	14.69	492618.28	2174100.34
н4	98.57	492606.71	2174091.28
н5	5.27	492544.54	2174167.77
5	32.29	492540.23	2174164.73
6	67.32	492559.74	2174139.00
7	8.12	492599.45	2174084.64
8		492604.67	2174078.42
S=944м2			
Собщ=1179м2			

Участок - : 3У1			
N п.п	Длина отрезка (м.)	Координ по X (м.)	Координ по Y (м.)
н4	50.89	492756.75	2174270.97
н5	1.62	492787.91	2174230.73
2	1.90	492789.19	2174231.73
н1	4.41	492788.15	2174233.32
н2	43.07	492791.62	2174236.04
11	5.59	492767.99	2174272.04
1	4.77	492765.25	2174276.91
3	5.61	492761.34	2174274.18
н4		492756.75	2174270.97
S=399м2			

Участок - 32:28:0030901:133			
N п.п	Длина отрезка (м.)	Координ по X (м.)	Координ по Y (м.)
1	33.48	492661.97	2173973.41
2	42.20	492682.68	2173947.10
3	2.79	492709.41	2173914.44
4	9.82	492711.60	2173916.17
5	75.07	492719.20	2173922.39
6	12.85	492672.32	2173981.02
1		492661.97	2173973.41
S=899м2			
Учетный номер части: 32:28:0030901:133/1			
1	4.02	492689.56	2173938.69
2	1.27	492687.02	2173941.80
3	40.30	492688.02	2173942.58
4	4.01	492663.00	2173974.17
5	44.18	492666.23	2173976.54
6	5.21	492693.66	2173941.91
1		492689.56	2173938.69
S=182м2			

## 2.6 Ведомость координат поворотных точек формируемых и изменяемых земельных участков

В границу рассматриваемой территории проекта межевания попадают земельные участки с кадастровыми номерами - 32:28:0030902:2107, 32:28:0030901:133, 32:28:0030902:1945 и 32:28:0030902:1227, 32:28:0030902:1226 стоящие на кадастровом учете, координаты которых не подлежат изменению.

Таблица №2.8

### 1 Этап.

Участок - 32:28:0030901:572			
N п.п	Длина отрезка (м.)	Координ по X (м.)	Координ по Y (м.)
1		492814.54	2173981.33
2	4.53	492817.68	2173984.59
3	102.65	492888.93	2174058.49
4	61.48	492855.12	2174109.84
5	112.74	492776.29	2174029.24
6	6.79	492780.53	2174023.93
1	54.51	492814.54	2173981.33
S=6644м2			

Участок - 32:28:0030901:571			
N п.п	Длина отрезка (м.)	Координ по X (м.)	Координ по Y (м.)
7		492759.17	2173912.46
8	22.12	492776.19	2173926.59
9	11.83	492772.65	2173937.88
1	60.35	492814.54	2173981.33
6	54.51	492780.53	2174023.93
5	6.79	492776.29	2174029.24
10	4.95	492772.83	2174025.70
11	49.37	492738.31	2173990.41
12	11.59	492744.65	2173980.71
13	17.09	492754.00	2173966.40
14	29.75	492729.51	2173949.51
7	47.46	492759.17	2173912.46
S=4753м2			

Участок – 32:28:0030901:61			
N п.п	Длина отрезка (м.)	Координ по X (м.)	Координ по Y (м.)
1	12.47	492506.58	2174136.95
2	11.44	492516.19	2174144.89
3	98.70	492525.01	2174152.17
4	56.73	492462.75	2174228.76
5	75.37	492420.01	2174191.46
6	21.41	492467.54	2174132.96
7	4.72	492481.36	2174116.61
н1	18.42	492484.97	2174119.66
н2	11.10	492496.99	2174105.70
н3	13.99	492503.84	2174096.97
н4	16.25	492512.60	2174086.06
н5	8.63	492522.56	2174073.23
н6	12.29	492529.26	2174078.66
н7	22.03	492537.01	2174069.13
н8	11.06	492554.11	2174083.02
н9	21.61	492560.64	2174074.09
н10	23.29	492577.41	2174087.71
н11	28.29	492562.72	2174105.78
н12	23.91	492544.87	2174127.74
11	30.48	492525.81	2174113.30
1		492506.58	2174136.95
S=8626м2			

Участок – 32:28:0030902:2111			
№ п.п	Длина отрезка (м.)	Координ по X (м.)	Координ по Y (м.)
1		492595.55	2174343.29
2	33.34	492575.61	2174370.01
3	5.98	492580.46	2174373.51
4	29.84	492562.39	2174397.26
5	37.32	492525.10	2174395.71
6	10.33	492524.70	2174406.03
н2	6.49	492524.45	2174412.52
н1	28.25	492552.68	2174413.63
8	5.44	492552.31	2174419.06
9	9.35	492552.03	2174428.41
10	24.80	492536.70	2174447.90
11	14.53	492522.18	2174447.44
12	7.75	492521.93	2174455.19
н3	5.78	492526.57	2174458.63
н4	2.45	492524.98	2174460.49
н5	28.39	492502.17	2174443.59
н6	33.93	492474.91	2174423.39
17	0.92	492474.33	2174424.10
18	8.71	492467.55	2174418.64
н7	6.19	492464.56	2174424.06
н8	10.98	492456.03	2174417.14
н9	7.58	492462.87	2174413.89
н10	17.94	492449.04	2174402.46
20	0.33	492449.28	2174402.24
21	27.95	492466.85	2174380.50
22	25.07	492449.84	2174362.08
23	30.36	492468.65	2174338.25
24	4.18	492471.88	2174340.91
25	75.18	492518.83	2174282.19
26	81.73	492582.76	2174333.11
27	8.91	492577.17	2174340.05
28	12.13	492586.61	2174347.67
29	9.00	492592.26	2174340.67
1	4.21	492595.55	2174343.29
S=13683м2			



Участок - 32:28:0030902:1228			
N п.п	Длина отрезка (м.)	Координ по X (м.)	Координ по Y (м.)
1	71.80	492595.55	2174343.29
2	51.18	492652.16	2174387.45
3	33.29	492621.14	2174428.16
4	33.89	492600.96	2174454.64
5	15.80	492574.01	2174434.10
6	5.00	492561.44	2174424.52
7	8.79	492557.46	2174421.50
8	9.35	492552.03	2174428.41
9	5.44	492552.31	2174419.06
н1	28.25	492552.68	2174413.63
н2	6.49	492524.45	2174412.52
11	10.33	492524.70	2174406.03
12	37.32	492525.10	2174395.71
13	29.84	492562.39	2174397.26
14	5.98	492580.46	2174373.51
15	33.34	492575.61	2174370.01
1		492595.55	2174343.29
S=6306м2			

Участок – 32:28:0030902:1224			
N п.п	Длина отрезка (м.)	Координ по X (м.)	Координ по Y (м.)
н4	25.27	492652.96	2174309.24
11	21.06	492637.34	2174329.10
12	2.90	492658.40	2174328.83
13	7.42	492660.51	2174330.82
14	21.23	492660.53	2174338.24
15	12.01	492660.78	2174359.47
16	6.21	492670.21	2174366.91
17	17.65	492666.25	2174371.69
18	27.07	492667.20	2174389.31
19	40.52	492650.48	2174410.60
20	11.18	492690.97	2174412.08
21	19.12	492697.73	2174403.18
1	64.95	492713.44	2174414.07
2	65.83	492674.81	2174466.28
3	51.18	492621.14	2174428.16
4	71.80	492652.16	2174387.45
5	26.94	492595.55	2174343.29
6	5.26	492612.37	2174322.25
7	35.14	492616.47	2174325.54
н5	18.41	492638.35	2174298.04
н4		492652.96	2174309.24
1	3.02	492655.22	2174429.79
2	5.00	492655.32	2174426.77
3	3.00	492650.32	2174426.61
4	5.00	492650.22	2174429.61
1		492655.22	2174429.79
S=6642м2			

Участок - 32:28:0030902:2108			
N п.п	Длина отрезка (м.)	Координ по X (м.)	Координ по Y (м.)
н1		492675.49	2174217.18
н2	47.58	492714.48	2174244.45
н3	26.63	492736.31	2174259.71
21	27.18	492719.42	2174281.00
20	20.06	492735.09	2174293.53
19	12.91	492727.09	2174303.66
18	6.01	492731.81	2174307.38
17	39.59	492707.30	2174338.47
16	13.01	492697.11	2174330.38
15	36.60	492660.51	2174330.82
24	2.90	492658.40	2174328.83
25	21.06	492637.34	2174329.10
н4	25.27	492652.96	2174309.24
н5	18.41	492638.35	2174298.04
29	35.14	492616.47	2174325.54
30	5.26	492612.37	2174322.25
31	26.25	492628.76	2174301.75
32	24.26	492609.81	2174286.60
33	54.65	492644.06	2174244.02
34	15.14	492653.55	2174232.22
35	6.59	492653.55	2174225.63
36	3.22	492651.01	2174223.65
37	21.84	492664.35	2174206.36
38	6.28	492669.50	2174209.96
39	15.31	492660.23	2174222.15
40	9.18	492667.51	2174227.74
н1	13.24	492675.49	2174217.18
S=9491м2			

Участок - :ЗУ2			
:ЗУ2(1)			
N п.п	Длина отрезка (м.)	Координ по X (м.)	Координ по Y (м.)
1	24.59	492626.79	2174095.16
1	8.27	492646.40	2174109.99
2	1.47	492641.46	2174116.62
н1	24.77	492640.55	2174117.77
н2	9.32	492621.04	2174102.50
1		492626.79	2174095.16
S=235м2			
:ЗУ2(2)			
N п.п	Длина отрезка (м.)	Координ по X (м.)	Координ по Y (м.)
8	24.23	492604.67	2174078.42
2	9.26	492623.99	2174093.05
н3	14.69	492618.28	2174100.34
н4	98.57	492606.71	2174091.28
н5	5.27	492544.54	2174167.77
5	32.29	492540.23	2174164.73
6	67.32	492559.74	2174139.00
7	8.12	492599.45	2174084.64
8		492604.67	2174078.42
S=944м2			
Собщ=1179м2			

Участок – 32:28:0030902:2441			
N п.п	Длина отрезка (м.)	Координ по X (м.)	Координ по Y (м.)
н1		492640.55	2174117.77
3	59.07	492603.76	2174163.99
4	37.33	492580.46	2174193.15
н5	43.98	492544.54	2174167.77
н4	98.57	492606.71	2174091.28
н3	14.69	492618.28	2174100.34
3	6.01	492614.57	2174105.07
4	3.77	492611.60	2174102.75
5	13.04	492603.55	2174113.01
6	11.06	492612.26	2174119.83
7	13.03	492620.30	2174109.57
8	3.77	492617.33	2174107.24
н2	6.02	492621.04	2174102.50
н1	24.77	492640.55	2174117.77
S=4071м2			

Участок – :ЗУЗ			
N п.п	Длина отрезка (м.)	Координ по X (м.)	Координ по Y (м.)
14		492729.51	2173949.51
13	29.75	492754.00	2173966.40
12	17.09	492744.65	2173980.71
11	11.59	492738.31	2173990.41
16	3.57	492738.21	2173986.84
17	3.46	492738.18	2173983.38
18	2.51	492738.92	2173980.99
19	2.43	492739.97	2173978.79
20	6.38	492743.46	2173973.45
21	9.47	492741.60	2173964.17
22	18.64	492726.26	2173953.59
14	5.21	492729.51	2173949.51
S=276м2			

Участок - :3У4			
N п.п	Длина отрезка (м.)	Координ по X (м.)	Координ по Y (м.)
25	14.78	492717.34	2173941.12
14	5.21	492729.51	2173949.51
22	54.23	492726.26	2173953.59
24	8.65	492692.38	2173995.93
26	58.93	492685.49	2173990.70
25		492717.34	2173941.12
S=693м2			

Участок - 32:28:0030901:5			
N п.п	Длина отрезка (м.)	Координ по X (м.)	Координ по Y (м.)
22	18.64	492726.26	2173953.59
21	9.47	492741.60	2173964.17
20	6.38	492743.46	2173973.45
19	2.43	492739.97	2173978.79
18	2.51	492738.92	2173980.99
17	3.46	492738.18	2173983.38
16	3.57	492738.21	2173986.84
11	32.30	492738.31	2173990.41
23	36.28	492721.29	2174017.86
24	54.23	492692.38	2173995.93
22		492726.26	2173953.59
S=1698м2			

Участок - 32:28:0030901:1484			
N п.п	Длина отрезка (м.)	Координ по X (м.)	Координ по Y (м.)
н1	0.37	492949.72	2174111.02
н2	24.10	492949.99	2174111.27
н3	20.45	492967.69	2174127.63
н4	0.04	492956.55	2174144.78
н5	7.00	492956.58	2174144.80
11	11.51	492952.80	2174150.69
12	7.00	492962.58	2174156.75
13	57.51	492966.36	2174150.86
н6	5.51	493015.25	2174181.14
14	25.77	493019.93	2174184.04
1	8.70	493041.84	2174197.61
2	6.23	493036.47	2174204.46
н7	16.90	493032.58	2174209.33
н8	3.48	493022.51	2174222.90
н9	1.20	493020.36	2174225.63
н10	3.05	493019.23	2174226.05
4	3.26	493017.32	2174228.42
5	42.89	493014.06	2174228.42
6	5.74	492977.59	2174205.85
н11	0.77	492972.78	2174202.72
н12	38.18	492972.35	2174203.26
н13	72.56	492940.01	2174182.92
н1		492949.72	2174111.02
S=4474м2			

## 2 Этап,

Участок - 32:28:0030901:571			
N п.п	Длина отрезка (м.)	Координ по X (м.)	Координ по Y (м.)
7	22.12	492759.17	2173912.46
8	11.83	492776.19	2173926.59
9	60.35	492772.65	2173937.88
1	54.51	492814.54	2173981.33
6	49.30	492780.53	2174023.93
15	8.86	492745.18	2173989.56
12	17.09	492744.65	2173980.71
13	29.75	492754.00	2173966.40
14	47.46	492729.51	2173949.51
7		492759.17	2173912.46
S=4406м2			

Участок - :3У5			
N п.п	Длина отрезка (м.)	Координ по X (м.)	Координ по Y (м.)
12	8.86	492744.65	2173980.71
15	49.30	492745.18	2173989.56
6	6.79	492780.53	2174023.93
5	4.95	492776.29	2174029.24
10	49.37	492772.83	2174025.70
11	11.59	492738.31	2173990.41
12		492744.65	2173980.71
S=347м2			



Участок - :ЗУ6			
N п.п	Длина отрезка (м.)	Координ по X (м.)	Координ по Y (м.)
н1	47.02	492640.55	2174117.77
22	26.43	492611.26	2174154.56
23	49.66	492623.66	2174177.90
12	21.84	492664.35	2174206.36
11	3.22	492651.01	2174223.65
10	6.59	492653.55	2174225.63
9	15.14	492653.55	2174232.22
8	81.46	492644.06	2174244.02
19	1.71	492579.39	2174194.49
20	43.98	492580.46	2174193.15
н5	98.57	492544.54	2174167.77
н4	14.69	492606.71	2174091.28
н3	6.01	492618.28	2174100.34
3	3.77	492614.57	2174105.07
4	13.04	492611.60	2174102.75
5	11.06	492603.55	2174113.01
6	13.03	492612.26	2174119.83
7	3.77	492620.30	2174109.57
8	6.02	492617.33	2174107.24
н2	24.77	492621.04	2174102.50
н1		492640.55	2174117.77
S=7366м2			

Участок - :ЗУ7			
N п.п	Длина отрезка (м.)	Координ по X (м.)	Координ по Y (м.)
н1		492552.68	2174413.63
н2	28.25	492524.45	2174412.52
11	6.49	492524.70	2174406.03
12	10.33	492525.10	2174395.71
13	37.32	492562.39	2174397.26
14	29.84	492580.46	2174373.51
15	5.98	492575.61	2174370.01
1	33.34	492595.55	2174343.29
6	26.94	492612.37	2174322.25
7	5.26	492616.47	2174325.54
н5	35.14	492638.35	2174298.04
н4	18.41	492652.96	2174309.24
11	25.27	492637.34	2174329.10
12	21.06	492658.40	2174328.83
13	2.90	492660.51	2174330.82
14	7.42	492660.53	2174338.24
15	21.23	492660.78	2174359.47
16	12.01	492670.21	2174366.91
17	6.21	492666.25	2174371.69
18	17.65	492667.20	2174389.31
19	27.07	492650.48	2174410.60
20	40.52	492690.97	2174412.08
21	11.18	492697.73	2174403.18
1	19.12	492713.44	2174414.07
2	64.95	492674.81	2174466.28
3	65.83	492621.14	2174428.16
4	33.29	492600.96	2174454.64
5	33.89	492574.01	2174434.10
6	15.80	492561.44	2174424.52
7	5.00	492557.46	2174421.50
8	8.79	492552.03	2174428.41
9	9.35	492552.31	2174419.06
н1	5.44	492552.68	2174413.63
1		492655.22	2174429.79
2	3.02	492655.32	2174426.77
3	5.00	492650.32	2174426.61
4	3.00	492650.22	2174429.61
1	5.00	492655.22	2174429.79
S=12948м2			

Участок - :923			
N п.п	Длина отрезка (м.)	Координ по X (м.)	Координ по Y (м.)
1	137.64	492679.34	2174146.13
н5	50.89	492787.91	2174230.73
н4	23.05	492756.75	2174270.97
22	2.48	492737.85	2174257.76
н3	26.63	492736.31	2174259.71
н2	47.58	492714.48	2174244.45
н1	13.24	492675.49	2174217.18
5	9.18	492667.51	2174227.74
6	15.31	492660.23	2174222.15
7	6.28	492669.50	2174209.96
н6	25.59	492664.35	2174206.36
8	10.75	492643.38	2174191.69
9	31.12	492649.93	2174183.17
10	11.41	492669.30	2174158.81
11	4.47	492677.36	2174150.73
12	0.55	492679.04	2174146.59
1		492679.34	2174146.13
S=7829м2			

Участок - : 3У1			
N п.п	Длина отрезка (м.)	Координ по X (м.)	Координ по Y (м.)
н4	50.89	492756.75	2174270.97
н5	1.62	492787.91	2174230.73
2	1.90	492789.19	2174231.73
н1	4.41	492788.15	2174233.32
н2	43.07	492791.62	2174236.04
11	5.59	492767.99	2174272.04
1	4.77	492765.25	2174276.91
3	5.61	492761.34	2174274.18
н4		492756.75	2174270.97
S=399м2			

## 3. ТЕХНИКО-ЭКОНОМИЧЕСКИЕ ПОКАЗАТЕЛИ

Таблица №3.1

№ п/п	Наименование показателей	Единица измерения	Значение
1	Территория в границах межевания в том числе:	м <sup>2</sup>	113449
1.1	Территория общего пользования	м <sup>2</sup>	9345
2	Территории существующих/формируемых/изменяемых земельных участков в том числе:	м <sup>2</sup>	113449
2.1	Под размещение многоэтажной жилой застройки (высотная застройка) поз.15 (:572)	м <sup>2</sup>	6644
2.2	Под размещение многоэтажной жилой застройки (высотная застройка) поз.62 (:61)	м <sup>2</sup>	8626
2.3	Под размещение многоэтажной жилой застройки (высотная застройка) поз.29 (:2111)	м <sup>2</sup>	13683
2.4	Под размещение многоэтажной жилой застройки (высотная застройка) поз.28 (:3У7)	м <sup>2</sup>	12948
2.5	Под размещение многоэтажной жилой застройки (высотная застройка) поз.27 (:2108)	м <sup>2</sup>	9491
2.6	Под коммунальное обслуживание (водопроводная насосная станция) поз.21 (:5)	м <sup>2</sup>	1698
2.7	Под размещение дошкольного, начального и среднего общего образования поз.31 (:3У6)	м <sup>2</sup>	7366
2.8	Под размещение дошкольного, начального и среднего общего образования поз.15а (:571)	м <sup>2</sup>	4406
2.9	Под размещение земельного участка (территории) общего пользования) (:3У5)	м <sup>2</sup>	347
2.10	Под размещение земельного участка (территории) общего пользования) (:3У1)	м <sup>2</sup>	399
2.11	Под размещение земельного участка (территории) общего пользования) (:3У3)	м <sup>2</sup>	276
2.12	Под размещение земельного участка (территории) общего пользования) (:3У4)	м <sup>2</sup>	693
2.13	Под размещение земельного участка (территории) общего пользования) (:3У2)	м <sup>2</sup>	1179
2.14	Под размещение земельного участка (территории) общего пользования) (:133)	м <sup>2</sup>	899
2.15	Под размещение малоэтажной многоквартирной жилой застройки поз.51 (:1484)	м <sup>2</sup>	4474
2.16	Под деловое управление поз.23 (:923)	м <sup>2</sup>	7829
2.17	Под размещение многоэтажной жилой застройки (высотная застройка) поз.26 (:2107)	м <sup>2</sup>	10032
2.18	Под размещение многоэтажной жилой застройки (высотная застройка) поз.35 (:1945)	м <sup>2</sup>	9874
2.19	Под размещение многоэтажной жилой застройки (высотная застройка) поз.33 (:1227)	м <sup>2</sup>	7033
2.20	Под размещение земельного участка (территории) общего пользования) (:1226)	м <sup>2</sup>	5552

## ЗАВЕРЕНИЕ ПРОЕКТНОЙ ОРГАНИЗАЦИИ

Проектная документация по объекту проектирования: "Внесение изменений в проект планировки и проект межевания территории, ограниченной улицами Бежицкой, Горбатова, жилой улицей № 4 в Советском районе города Брянска." разработана в соответствии с заданием на проектирование, градостроительным регламентом, техническими регламентами, СНиП, СП, в том числе устанавливающими требования по обеспечению безопасной эксплуатации зданий, строений, сооружений и безопасного использования, прилегающих к ним территорий, утвержденными техническими заданиями на проектирование разделов ПД, действующими государственными нормами, правилами и стандартами, техническими условиями на энергосбережение объекта.

ГИП ООО «ПИИ «БРЯНСКГРАЖДАНПРОЕКТ»



А.А.Дорошин

Главный специалист сектора  
градостроительного развития отдела  
планирования и градостроительного  
развития Управления  
по строительству и развитию территории  
города Брянска  
40-00-34

И.Н. Шипулина

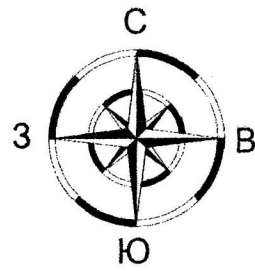
Начальник Управления по строительству и  
развитию территории города Брянска

Т.В. Волкова

Заместитель Главы городской  
администрации

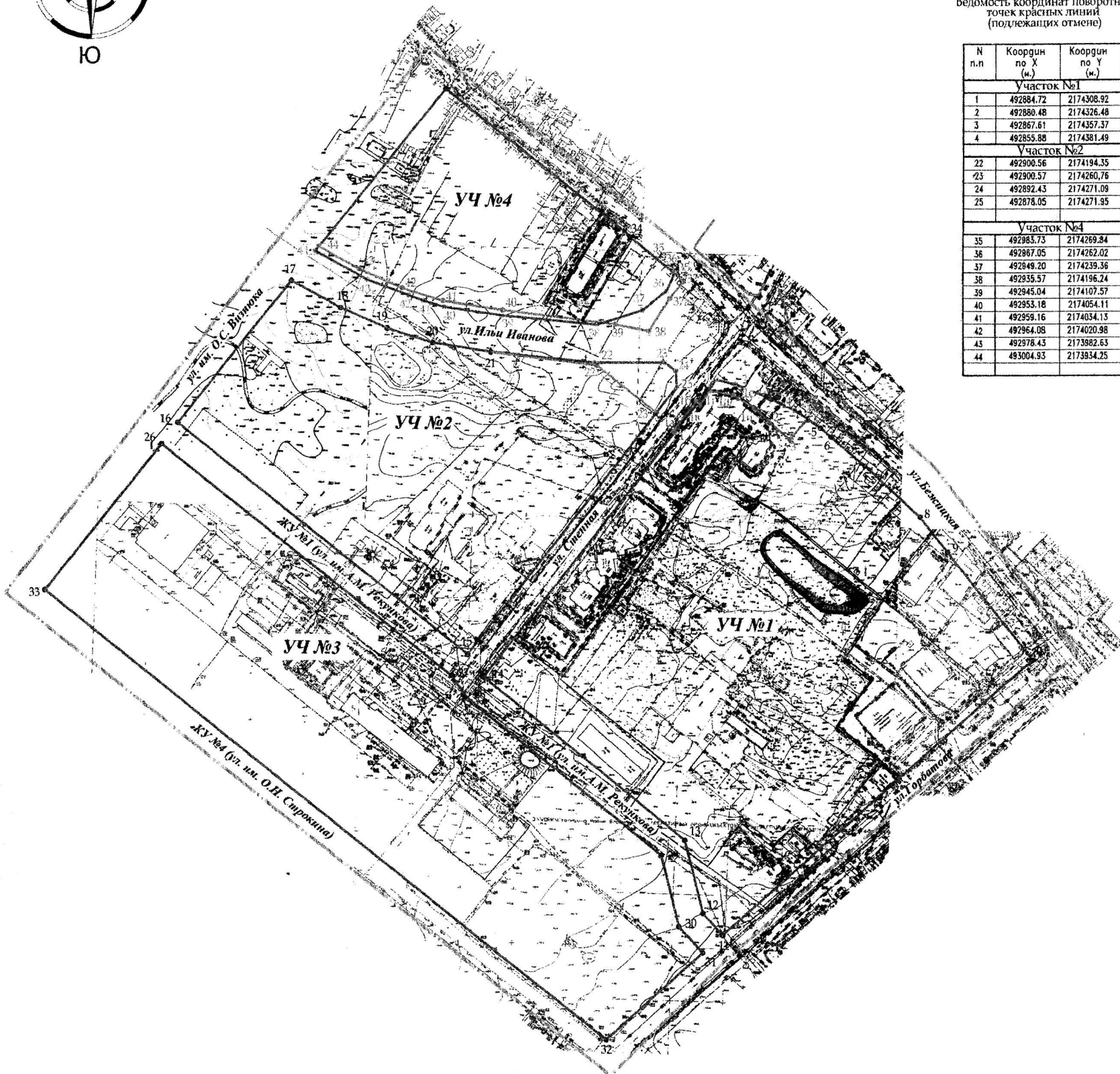


М.В. Коньшаков



"Внесение изменений в проект планировки и проект межевания территории, ограниченной улицами Бежицкой, Горбатова, жилой улицей № 4 в Советском районе города Брянска." **Корректировка.**

**Разбивочный чертеж красных линий**



Ведомость координат поворотных точек красных линий (подлежащих отмене)

N п.п.	Координ по X (м.)	Координ по Y (м.)
Участок №1		
1	492884.72	2174308.92
2	492880.48	2174326.48
3	492867.61	2174357.37
4	492855.88	2174381.49
Участок №2		
22	492900.56	2174194.35
23	492900.57	2174260.76
24	492892.43	2174271.09
25	492878.05	2174271.95
Участок №4		
35	492883.73	2174269.84
36	492867.05	2174262.02
37	492849.20	2174239.36
38	492935.57	2174196.24
39	492845.04	2174107.57
40	492853.18	2174054.11
41	492859.16	2174034.13
42	492864.08	2174020.98
43	492878.43	2173982.63
44	493004.93	2173934.25

Ведомость координат поворотных точек красных линий (проектируемых)

N п.п.	Координ по X (м.)	Координ по Y (м.)
Участок №1		
1	492834.72	2174269.78
1а	492836.13	2174267.97
1б	492864.09	2174290.05
1в	492861.03	2174294.03
1г	492874.20	2174302.89
1д	492870.31	2174325.05
1е	492866.74	2174329.57
1ж	492858.89	2174344.08
2	492845.56	2174357.42
3	492828.40	2174377.32
4	492847.55	2174393.84
Участок №2		
22	492897.78	2174196.54
23	492853.88	2174253.03
Участок №4		
35	492897.60	2174252.74
36	492885.27	2174268.34
37	492976.19	2174278.30
37а	492860.35	2174265.23
38	492930.01	2174245.84
39	492935.82	2174213.99
40	492950.00	2174108.93
41	492958.79	2174052.85
42	492970.66	2174015.16
43	492986.07	2173975.58
44	493009.15	2173937.62

Ведомость координат поворотных точек красных линий (не подлежащих отмене)

N п.п.	Координ по X (м.)	Координ по Y (м.)
Участок №1		
5	492839.12	2174406.34
6	492830.63	2174415.58
7	492803.62	2174447.80
8	492755.51	2174499.26
9	492722.83	2174524.92
10	492621.98	2174603.62
11	492364.54	2174315.33
12	492384.78	2174296.93
13	492453.45	2174279.83
14	492606.71	2174091.28
Участок №2		
15	492828.10	2174076.28
16	492844.32	2173806.02
17	492977.45	2173912.31
18	492952.21	2173957.78
19	492933.16	2174001.06
20	492919.77	2174043.59
21	492910.97	2174097.75
Участок №3		
26	492824.46	2173790.82
27	492608.42	2174060.86
28	492587.03	2174075.87
29	492439.33	2174257.58
30	492372.63	2174274.19
31	492347.89	2174296.68
32	492266.64	2174205.70
33	492687.96	2173681.84
Участок №4		
33	493156.20	2174055.02
34	493017.32	2174228.43

Площадь участка в красных линиях №1-033042а2  
 Площадь участка в красных линиях №2-70317а2  
 Площадь участка в красных линиях №3-104956а2  
 Площадь участка в красных линиях №4-38702а2  
 Всего - 38832а2

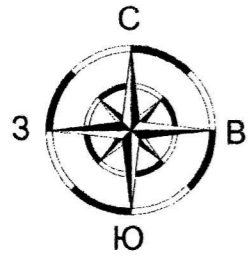
- Условные обозначения:
- Граница территории проекта планировки
  - Проектируемые красные линии
  - Ранее утвержденные красные линии
  - Поворотная точка красной линии (не подлежащая отмене)
  - 26 Номер поворотной точки красной линии (не подлежащая отмене)
  - ⊙ Поворотная точка красной линии (проектируемая)
  - 22 Номер поворотной точки красной линии (проектируемая)
  - Поворотная точка красной линии (подлежащая отмене)
  - 23 Номер поворотной точки красной линии (подлежащая отмене)

Составлено  
 Проверено  
 526

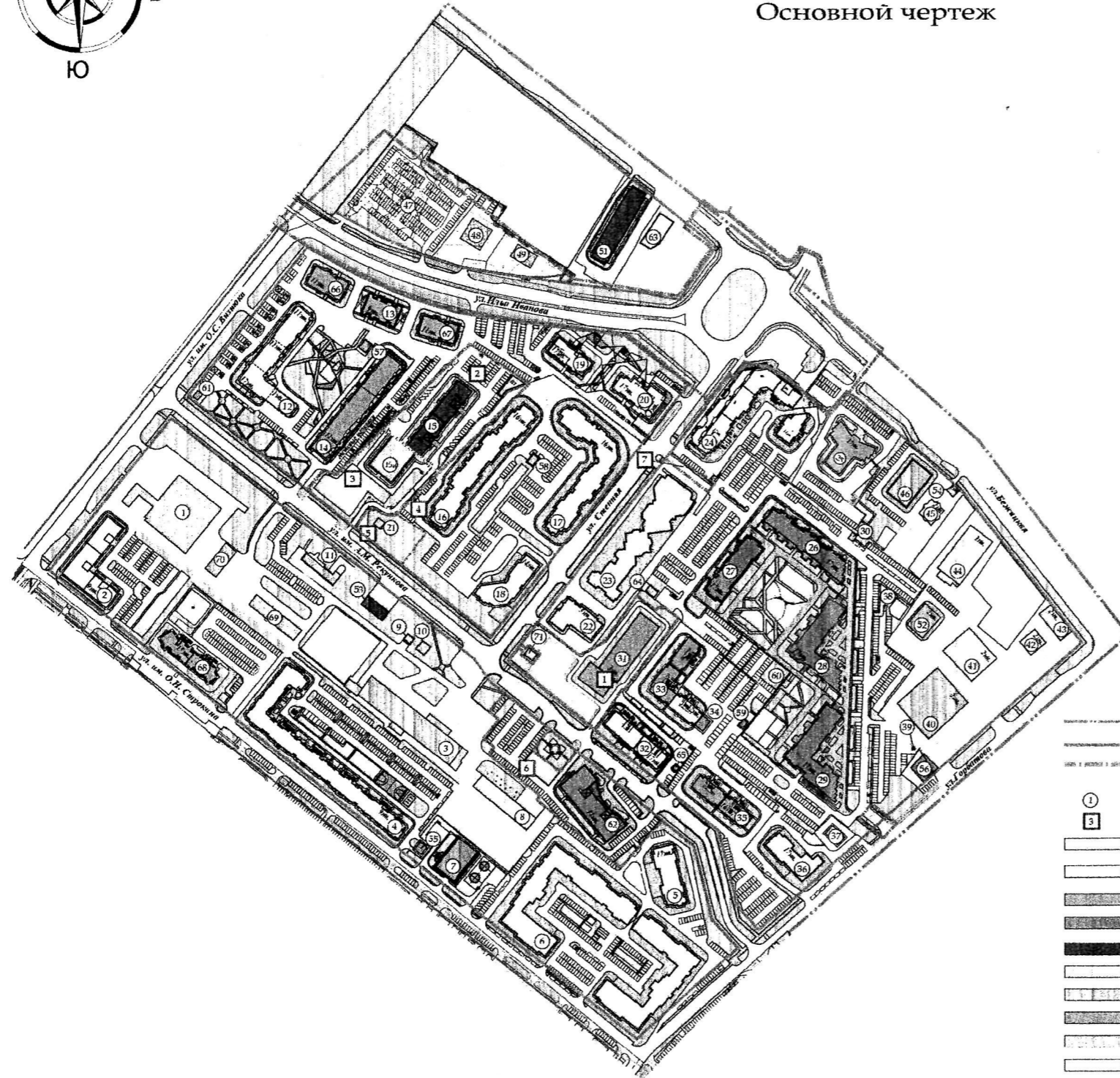
		3-162-2022-ППП.1	
1	Зам. 38-2	12.22	Внесение изменений в проект планировки и проект межевания территории, ограниченной улицами Бежицкой, Горбатова, жилой улицей № 4 в Советском районе города Брянска. Корректировка.
Изм.	Контр.	Лист	Дата
Разреш.	Журнал	11.22	Утверждаемая часть
САП	Кориня	11.22	Разбивочный чертеж красных линий
ППП	Дорошова	11.22	Ведомость координат поворотных точек красных линий
		ООО "ПНИ"	"Брянскгражданпроект"
		Лист	Лист

Графическая часть проекта планировки территории

"Внесение изменений в проект планировки и проект межевания территории, ограниченной улицами Бежицкой, Горбатова, жилой улицей № 4 в Советском районе города Брянска." Корректировка.



Чертеж планировки территории.  
Основной чертеж



- Условные обозначения:**
- Граница территории проекта планировки
  - Проектируемые "красные линии"
  - Граница внесения изменений в проект планировки
  - Границы формирования участков
  - Номер экспликации зданий и сооружений
  - Номер формирования земельных участков
  - Индивидуальная жилая застройка существующая
  - Многоэтажные жилые дома существующие
  - Многоэтажные жилые дома строящиеся
  - Многоэтажные жилые дома проектируемые
  - Малоэтажные жилые дома существующие
  - Здания общественного назначения существующие
  - Здания общественного назначения проектируемые
  - Детские дошкольные учреждения
  - Объекты специального назначения
  - дождеприемная решетка

ЭКСПЛИКАЦИЯ		
№ п/п	Наименование	Состояние
1	Ангар-мастер.	сущ.
2	9 эт. Жилой дом	сущ.
3	Куряк БС	сущ.
4	9 эт. Жилой дом	сущ.
5	17 эт. Жилой дом	сущ.
6	15 эт. Жилой дом	сущ.
7	котельная	сущ.
8	Управление Министерства юстиции	сущ.
9	Трансформаторная подстанция №42	сущ.
10	Трансформаторная подстанция	сущ.
11	Котельная	сущ.
12	Жилой дом перенной этажности (11-9 эт.)	сущ.
13	Жилой дом перенной этажности (11-9 эт.)	строит.
14	17 эт. Жилой дом	строит.
15	Жилой дом перенной этажности 8-10 эт.	проект
15а	Приставный детский сад на 74 места	проект
16	16 эт. Жилой дом	сущ.
17	16 эт. Жилой дом	сущ.
18	16 эт. Жилой дом	сущ.
19	17 эт. Жилой дом	сущ.
20	17 эт. Жилой дом со встроенно-приставным магазином	сущ.
21	Водопробная насосная станция	сущ.
22	Детский сад №13	сущ.
23	Бизнес-центр перенной этажности	сущ.
24	Жилой дом перенной этажности	сущ.
25	17 эт. Жилой дом с крышной котельной	проект
26	17 эт. Жилой дом со встроенными помещениями и с крышной котельной	проект
27	17 эт. Жилой дом со встроенными помещениями и с крышной котельной	проект
28	17 эт. Жилой дом со встроенно - приставными помещениями и с крышной котельной	проект
29	17 эт. Жилой дом со встроенно - приставными помещениями и с крышной котельной	проект
30	ПП	проект
31	Детский сад на 240 мест	проект
32	17 эт. Жилой дом со встроенными помещениями	сущ.
33	17 эт. Жилой дом	сущ.
34	Приставная котельная	сущ.
35	16 эт. Жилой дом	строится
36	17 эт. Жилой дом	сущ.
37	РП-ПП	сущ.
38	ГРП	проект
39	КНС	проект
40	Гаражный центр "Майраш" (2 эт.)	сущ.
41	Офисное здание "Мезафон" (2 эт.)	сущ.
42	Административное здание (2 эт.)	строит.
43	Лечебное учреждение (2 эт.)	сущ.
44	Административное здание (2 эт.)	сущ.
45	2 эт. Гостиница "Водолей"	сущ.
46	Поликлиника на 110 посещений в смену	проект
47	Открытая стоянка для автотранспорта	проект
48	Деловое управление	проект
49	Общественное питание	проект
51	3 эт. Жилой дом	сущ.
52	Административное здание (2 эт.)	строит.
53	Общественный автотранспорт	проект
54	Магазин продовольственных товаров (1 эт.)	сущ.
55	Комплексная трансформаторная подстанция	проект
56	Адвокатура	сущ.
57	Комплексная трансформаторная подстанция	сущ.
58	Комплексная трансформаторная подстанция	проект
59	Комплексная трансформаторная подстанция	сущ.
60	Комплексная трансформаторная подстанция	сущ.
61	КНС	проект
62	17 эт. Жилой дом со встроенными помещениями	проект
63	Многофункциональное здание общей площадью 66 110 кв. м	сущ.
64	ПП	сущ.
65	ПП	сущ.
66	11 эт. Жилой дом	строит.
67	17 эт. Жилой дом	строит.
68	17 эт. Жилой дом	строит.
69	Патриарх-склад	сущ.
70	Магазин	сущ.
71	Диспетчерский пункт	сущ.

- Учреждения высшего образования существующие
- Объекты инженерной инфраструктуры существующие
- Объекты инженерной инфраструктуры проектируемые
- Объекты транспортной инфраструктуры существующие
- Объекты транспортной инфраструктуры проектируемые
- Предприятия торговли существующие
- Предприятия торговли проектируемые
- Детские площадки
- Озеленение общего пользования
- Улицы и местные проезды
- Тротуары и пешеходные дорожки
- Газон на георешетке для проезда пожарной техники.

Согласовано  
Инв. № докум. 526  
Лист № 1 из 1  
Лист № 1 из 1  
Взам. инв. № 526

3-162-2022-ПН.1.1							
1	Зам.	38.2	Архитект.	12.22	"Внесение изменений в проект планировки и проект межевания территории, ограниченной улицами Бежицкой, Горбатова, жилой улицей № 4 в Советском районе города Брянска." Корректировка.		
Изм.	Взам.	Инт.	№ док.	Дата			
Разр.	Курочкин			11.22	Утверждаемая часть		
ГАП	Корочкин			11.22	Чертеж планировки территории (Основной чертеж) 31.1.2008		
ПНИ	Дорожнич			11.22			
					Стр.	Лист	Лист
					ПП	2	2
					ООО ПНИ "Брянскградстрой"		
					Формат: А1		

Графическая часть проекта межевания территории

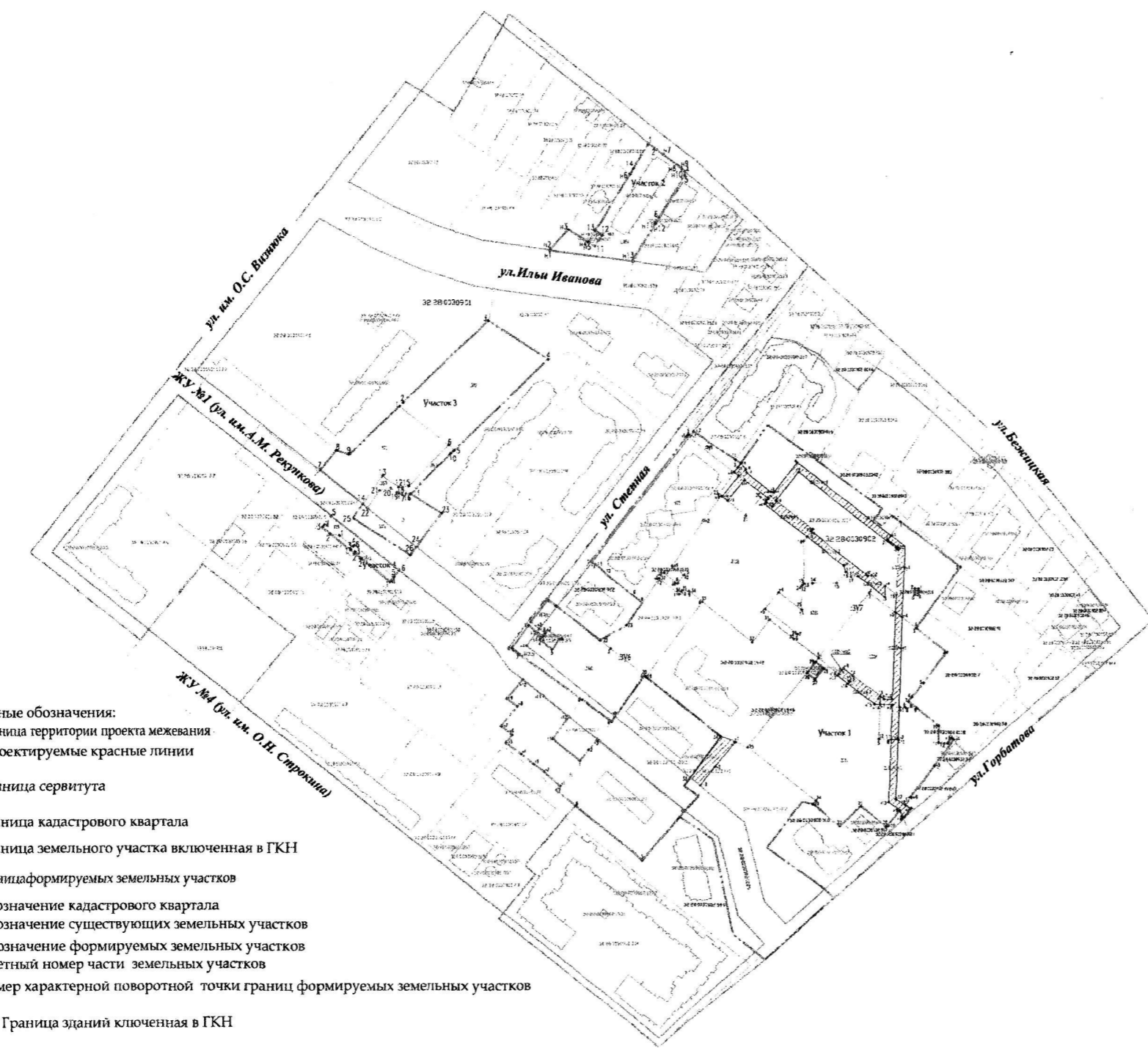
"Внесение изменений в проект планировки и проект межевания территории, ограниченной улицами Бежицкой, Горбатова, жилой улицей №4 в Советском районе г. Брянска".  
Корректировка

Ведомость координат поворотных точек формируемых земельных участков участвующих в проекте межевания  
1 Этап

Table with columns: Этап, № участка, № точки, Координаты (X, Y), etc. Multiple tables for different stages and lots.

Ведомость координат поворотных точек границ сервитутов

Table with columns: № участка, № точки, Координаты (X, Y), etc.



Условные обозначения:

- Граница территории проекта межевания
- Проектируемые красные линии
- Граница сервитута
- Граница кадастрового квартала
- Граница земельного участка включенная в ГКН
- Граница формируемых земельных участков
- Обозначение кадастрового квартала
- Обозначение существующих земельных участков
- Обозначение формируемых земельных участков
- Учетный номер части земельных участков
- Номер характерной поворотной точки границ формируемых земельных участков
- Граница зданий включенная в ГКН

3-162-2022-ПМ.2.1  
Изм. Кол.уч.Лист № док. Подпись Дата  
Разраб. Курочкина 11.22  
Четверть межевания территории  
Развитый чертёж межевания территории М 1 : 2000  
Лист 1  
ООО"ПИИ "Брянскразвитпроект"  
Формат А1