

**Градостроительный план земельного участка, расположенного по адресу:
Ростовская область, Аксайский район, г. Аксай, 90 м от МЭГИ в западном
направлении**

Р Ф - 6 1 - 4 - 1 4 - 1 - 0 1 - 2 0 2 2 - 0 0 4 8

**Градостроительный план земельного участка подготовлен на основании заявления
Ревакиной Ирины Валерьевны, ООО СК «ДОННЕФТЕСТРОЙ»; № 63.20-ОЮ/2750 от
20.07.2022**

(реквизиты заявления правообладателя земельного участка с указанием ф.и.о. заявителя – физического лица, либо реквизиты заявления и наименование заявителя – юридического лица о выдаче градостроительного плана земельного участка)

Местонахождение земельного участка

Ростовская область

(субъект Российской Федерации)

Аксайский район

(муниципальный район или городской округ)

Аксайское городское поселение

(поселение)

Описание границ земельного участка:

Обозначение (номер) характерной точки	Перечень координат характерных точек в системе координат, используемой для ведения Единого государственного реестра недвижимости	
	X	Y
1	428613.52	2213430.65
14	428606.54	2213421.05
13	428613.52	2213415.98
12	428492.66	2213249.80
11	428402.90	2213249.89
10	428432.11	2213290.01
9	428460.99	2213290.01
8	428486.18	2213315.19
7	428486.18	2213350.82
6	428590.34	2213493.11
5	428637.43	2213493.11
4	428637.34	2213445.39
3	428634.86	2213445.32
2	428620.50	2213425.58

Кадастровый номер земельного участка (при наличии)

61:02:0600010:21967

Площадь земельного участка

17 957 кв. м.

Информация о расположенных в границах земельного участка объектах капитального строительства

-

Информация о границах зоны планируемого размещения объекта капитального строительства в соответствии с утвержденным проектом планировки территории (при наличии)

Обозначение (номер) характерной точки	Перечень координат характерных точек в системе координат, используемой для ведения Единого государственного реестра недвижимости	
	X	Y
1	428402.90	2213249.89

2	428492.66	2213249.80
3	428609.16	2213409.98
4	428595.58	2213419.86
5	428613.07	2213443.88
6	428595.76	2213442.29
7	428570.95	2213466.62
8	428486.18	2213350.82
9	428486.18	2213315.19
10	428460.99	2213290.01
11	428432.11	2213290.01
1	428402.90	2213249.89
12	428637.34	2213447.33
13	428637.43	2213493.11
14	428590.34	2213493.11
15	428571.66	2213467.59
16	428596.21	2213443.53
12	428637.34	2213447.33

Реквизиты проекта планировки территории и (или) проекта межевания территории в случае, если земельный участок расположен в границах территории, в отношении которой утверждены проект планировки территории и (или) проект межевания территории

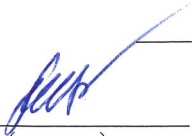
Постановление Администрации Аксайского городского поселения от 05.07.2022 № 585

(указывается в случае, если земельный участок расположен в границах территории, в отношении которой утверждены проект планировки территории и (или) проект межевания территории)

Градостроительный план подготовлен **Отделом архитектуры и градостроительства
Администрации Аксайского городского поселения
Начальник отдела – Н. С. Тонаканян**

(ф.и.о., должность уполномоченного лица, наименование органа)




(подпись)

/ Н. С. Тонаканян /

(расшифровка подписи)

Дата выдачи

04.08.2022

(ДД.ММ.ГГГГ)

1. Чертеж(и) градостроительного плана земельного участка

См. приложение к настоящему градостроительному плану – чертеж градостроительного плана земельного участка

Чертеж(и) градостроительного плана земельного участка разработан(ы) на топографической основе в масштабе

1: 500, выполненной в июле 2022 г. ИП Дениченко М. В.

(дата, наименование организации, подготовившей топографическую основу)

Чертеж(и) градостроительного плана земельного участка разработан(ы)

ООО «ПроектГеоСтрой» в августе 2022 г.

(дата, наименование организации)

2. Информация о градостроительном регламенте либо требованиях к назначению, параметрам и размещению объекта капитального строительства на земельном участке, на который действие градостроительного регламента не распространяется или для которого градостроительный регламент не устанавливается

**Земельный участок расположен в зоне жилой застройки третьего типа «Ж-3/5».
Установлен градостроительный регламент.**

2.1. Реквизиты акта органа государственной власти субъекта Российской Федерации, органа местного самоуправления, содержащего градостроительный регламент либо реквизиты акта федерального органа государственной власти, органа государственной власти субъекта Российской Федерации, органа местного самоуправления, иной организации, определяющего, в соответствии с федеральными законами, порядок использования земельного участка, на который действие градостроительного регламента не распространяется или для которого градостроительный регламент не устанавливается

Решение Собрании депутатов Аксайского городского поселения от 23.11.2009 № 86 «Об утверждении Правил землепользования и застройки Аксайского городского поселения Аксайского района Ростовской области» (с учетом изменений, внесенных решением Собрании депутатов Аксайского городского поселения от 31.03.2022 № 65)

2.2. Информация о видах разрешенного использования земельного участка

основные виды разрешённого использования земельного участка (в соответствии с Правилами землепользования и застройки):

	Основные виды разрешённого использования земельных участков	Основные виды разрешённого использования объектов капитального строительства	Параметры разрешенного использования земельных участков и объектов капитального строительства
2.5.	Среднеэтажная жилая застройка	Размещение многоквартирных домов этажностью не выше восьми этажей; благоустройство и озеленение; размещение подземных гаражей и автостоянок; обустройство спортивных и детских площадок, площадок для отдыха; размещение объектов обслуживания жилой застройки во встроенных, пристроенных и встроенно-пристроенных помещениях многоквартирного дома, если общая площадь таких помещений в многоквартирном доме не составляет более 20% общей площади помещений дома	Минимальная/максимальная площадь земельных участков – 2000 кв. м./ не нормируется Минимальное/максимальное количество надземных этажей зданий – 5 этажей / 8 этажей. Максимальный процент застройки в границах земельного участка – 80%. Максимальная высота здания: 35 метров; Иные показатели: • минимальный отступ от границы смежных участков, предназначенных под застройку, – согласно разработанной документации по планировке территории; • минимальное количество машино-мест для индивидуального автотранспорта на территории земельных участков устанавливаются в соответствии со статьей 16.1 Главы 3 настоящих Правил

	Основные виды разрешённого использования земельных участков	Основные виды разрешённого использования объектов капитального строительства	Параметры разрешенного использования земельных участков и объектов капитального строительства
2.6.	Многоэтажная жилая застройка (высотная застройка)	Размещение многоквартирных домов этажностью девять этажей и выше; благоустройство и озеленение придомовых территорий; обустройство спортивных и детских площадок, хозяйственных площадок и площадок для отдыха; размещение подземных гаражей и автостоянок, размещение объектов обслуживания жилой застройки во встроенных, пристроенных и встроенно-пристроенных помещениях многоквартирного дома в отдельных помещениях дома, если площадь таких помещений в многоквартирном доме не составляет более 15% от общей площади дома	<p>Минимальная/максимальная площадь земельных участков – 2000 кв. м./ не нормируется</p> <p>Минимальное/максимальное количество надземных этажей зданий – 9 этажей / 18 этажей.</p> <p>Максимальный процент застройки в границах земельного участка – 80%.</p> <p>Максимальная высота здания: 75 метров;</p> <p>Иные показатели:</p> <ul style="list-style-type: none"> • минимальный отступ от границы смежных участков, предназначенных под застройку – согласно разработанной документации по планировке территории; • минимальное количество машино-мест для индивидуального автотранспорта на территории земельных участков устанавливаются в соответствии со статьей 16.1 Главы 3 настоящих Правил
2.7.1	Хранение автотранспорта	Размещение отдельно стоящих и пристроенных гаражей, в том числе подземных, предназначенных для хранения автотранспорта, в том числе с разделением на машино-места, за исключением гаражей, размещение которых предусмотрено содержанием видов разрешенного использования с кодами 2.7.2, 4.9	<p>Предельные размеры земельных участков, в том числе площадь - не подлежат ограничению;</p> <p>Предельное количество этажей - 8 этажей;</p> <p>Максимальный процент застройки в границах земельного участка – 80%.</p> <p>Максимальная высота здания 30 м;</p> <p>Иные показатели:</p> <ul style="list-style-type: none"> • максимальная высота ограждения между земельными участками, а также между земельными участками и территориями общего пользования: 1,8 метров; • минимальный отступ от границ земельного участка 1 м
3.1.1	Предоставление коммунальных услуг	Размещение зданий и сооружений, обеспечивающих поставку воды, тепла, электричества, газа, отвод канализационных стоков, очистку и уборку объектов недвижимости (котельных, водозаборов, очистных сооружений, насосных станций, водопроводов, линий электропередач, трансформаторных подстанций, газопроводов, линий связи, телефонных станций, канализаций, стоянок, гаражей и мастерских для обслуживания уборочной и аварийной техники, сооружений, необходимых для сбора и плавки снега)	<ol style="list-style-type: none"> 1) Предельные размеры земельных участков, в том числе площадь - не нормируется; 2) Предельное количество этажей не нормируется; 3) Максимальный процент застройки в границах земельного участка – 100%. 4) Максимальная высота здания не нормируется 5) Иные показатели: <ul style="list-style-type: none"> • максимальная высота ограждения между земельными участками, а также между земельными участками и территориями общего пользования: 1,8 метров. • минимальный отступ от границ земельного участка 1 м, при соблюдении требований технических регламентов по пожарной безопасности.
3.1.2	Административные здания организаций, обеспечивающих	Размещение зданий, предназначенных для приема физических и юридических лиц в связи с предоставлением им коммунальных услуг	<p>Предельные размеры земельных участков, в том числе площадь - не нормируется;</p> <p>Предельное количество этажей – 3 этажа.</p>

	Основные виды разрешённого использования земельных участков	Основные виды разрешённого использования объектов капитального строительства	Параметры разрешенного использования земельных участков и объектов капитального строительства
	предоставление коммунальных услуг		<p>Максимальный процент застройки в границах земельного участка – 80%.</p> <p>Максимальная высота здания 15 м;</p> <p>Иные показатели:</p> <ul style="list-style-type: none"> • максимальная высота ограждения между земельными участками, а также между земельными участками и территориями общего пользования: 1,8 метров; • минимальный отступ от границ земельного участка 1 м, при соблюдении требований технических регламентов по пожарной безопасности. • минимальное количество машино-мест для индивидуального автотранспорта на территории земельных участков устанавливаются в соответствии со статьей 16.1 Главы 3 настоящих Правил
3.2.2	Оказание социальной помощи населению	Размещение зданий, предназначенных для служб психологической и бесплатной юридической помощи, социальных, пенсионных и иных служб (службы занятости населения, пункты питания малоимущих граждан), в которых осуществляется прием граждан по вопросам оказания социальной помощи и назначения социальных или пенсионных выплат, а также для размещения общественных некоммерческих организаций: некоммерческих фондов, благотворительных организаций, клубов по интересам	<p>Предельные размеры земельных участков, в том числе площадь - не подлежат ограничению;</p> <p>Предельное количество этажей - 3 этажа;</p> <p>Максимальный процент застройки в границах земельного участка – 80%.</p> <p>Максимальная высота здания 15 м;</p> <p>Иные показатели:</p> <ul style="list-style-type: none"> • максимальная высота ограждения между земельными участками, а также между земельными участками и территориями общего пользования: 1,8 метров; • минимальный отступ от границ земельного участка 1 м; • минимальное количество машино-мест для индивидуального автотранспорта на территории земельных участков устанавливаются в соответствии со статьей 16.1 Главы 3 настоящих Правил
3.2.3	Оказание услуг связи	Размещение зданий, предназначенных для размещения пунктов оказания услуг почтовой, телеграфной, междугородней и международной телефонной связи	<p>Предельные размеры земельных участков, в том числе площадь - не подлежат ограничению;</p> <p>Предельное количество этажей - 3 этажа;</p> <p>Максимальный процент застройки в границах земельного участка – 80%.</p> <p>Максимальная высота здания 15 м;</p> <p>Иные показатели:</p> <ul style="list-style-type: none"> • максимальная высота ограждения между земельными участками, а также между земельными участками и территориями общего пользования: 1,8 метров; • минимальный отступ от границ земельного участка 1 м;

	Основные виды разрешённого использования земельных участков	Основные виды разрешённого использования объектов капитального строительства	Параметры разрешенного использования земельных участков и объектов капитального строительства
			<ul style="list-style-type: none"> • минимальное количество машино-мест для индивидуального автотранспорта на территории земельных участков устанавливаются в соответствии со статьей 16.1 Главы 3 настоящих Правил
3.3.	Бытовое обслуживание	Размещение объектов капитального строительства, предназначенных для оказания населению или организациям бытовых услуг (мастерские мелкого ремонта, ателье, бани, парикмахерские, прачечные, химчистки, похоронные бюро)	<p>Предельные размеры земельных участков, в том числе площадь - не нормируется;</p> <p>Предельное количество этажей - 3 этажа;</p> <p>Максимальный процент застройки в границах земельного участка – 80%.</p> <p>Максимальная высота здания 15 м;</p> <p>Иные показатели:</p> <ul style="list-style-type: none"> • максимальная высота ограждения между земельными участками, а также между земельными участками и территориями общего пользования: 1,8 метров; • минимальный отступ от границ земельного участка 1 м; • минимальное количество машино-мест для индивидуального автотранспорта на территории земельных участков устанавливаются в соответствии со статьей 16.1 Главы 3 настоящих Правил • Объекты по оказанию услуг и обслуживанию населения допускается размещать в отдельно стоящих, встроенных или пристроенных объектах с изолированными от жилых зданий или их частей входами с учетом следующих условий: <ul style="list-style-type: none"> • во встроенных или пристроенных к жилому дому помещениях общественного назначения не допускается размещать учреждения торговли, производственные мастерские и склады, являющиеся источниками шума, вибрации, ультразвуковых и электромагнитных полей, загрязнения водостоков и других вредных факторов воздействия на окружающую среду; • не допускается размещать магазины с наличием взрывопожароопасных веществ и материалов, а также предприятия бытового обслуживания, в которых применяются легковоспламеняющиеся жидкости (за исключением парикмахерских, мастерских по ремонту часов и обуви); • обустройство входа в виде крыльца или лестницы, изолированных от жилой части здания;
3.4.	Здравоохранение	Размещение объектов капитального строительства, предназначенных для оказания гражданам медицинской помощи. Содержание данного вида разрешенного использования включает в себя содержание видов разрешенного использования с кодами 3.4.1-3.4.2	<p>Предельные размеры земельных участков, в том числе площадь - не нормируется;</p> <p>Предельное количество этажей 4 этажа;</p> <p>Максимальный процент застройки в границах земельного участка – 80%.</p> <p>Максимальная высота здания 20 м;</p> <p>Иные показатели:</p>

	Основные виды разрешённого использования земельных участков	Основные виды разрешённого использования объектов капитального строительства	Параметры разрешенного использования земельных участков и объектов капитального строительства
			<ul style="list-style-type: none"> • максимальная высота ограждения между земельными участками, а также между земельными участками и территориями общего пользования: 1,8 метров; • минимальный отступ от границ земельного участка 1 м; • минимальное количество машино-мест для индивидуального автотранспорта на территории земельных участков устанавливаются в соответствии со статьей 16.1 Главы 3 настоящих Правил и/или СП 42.13330.2016 «СНиП 2.07.01-89* Градостроительство. Планировка и застройка городских и сельских поселений»
3.4.1	Амбулаторно-поликлиническое обслуживание	Размещение объектов капитального строительства, предназначенных для оказания гражданам амбулаторно-поликлинической медицинской помощи (поликлиники, фельдшерские пункты, пункты здравоохранения, центры матери и ребенка, диагностические центры, молочные кухни, станции донорства крови, клинические лаборатории)	<p>Предельные размеры земельных участков, в том числе площадь - не нормируется;</p> <p>Предельное количество этажей 4 этажа;</p> <p>Максимальный процент застройки в границах земельного участка – 80%.</p> <p>Максимальная высота здания 20 м;</p> <p>Иные показатели:</p> <ul style="list-style-type: none"> • максимальная высота ограждения между земельными участками, а также между земельными участками и территориями общего пользования: 1,8 метров; • минимальный отступ от границ земельного участка 1 м; • минимальное количество машино-мест для индивидуального автотранспорта на территории земельных участков устанавливаются в соответствии с СП 42.13330.2016 «СНиП 2.07.01-89* Градостроительство. Планировка и застройка городских и сельских поселений»
3.4.2	Стационарное медицинское обслуживание	Размещение объектов капитального строительства, предназначенных для оказания гражданам медицинской помощи в стационарах (больницы, родильные дома, диспансеры, научно-медицинские учреждения и прочие объекты, обеспечивающие оказание услуги по лечению в стационаре); размещение станций скорой помощи; размещение площадок санитарной авиации	<p>Предельные размеры земельных участков, в том числе площадь - не нормируется;</p> <p>Предельное количество этажей 4 этажа;</p> <p>Максимальный процент застройки в границах земельного участка – 80%.</p> <p>Максимальная высота здания 20 м;</p> <p>Иные показатели:</p> <ul style="list-style-type: none"> • максимальная высота ограждения между земельными участками, а также между земельными участками и территориями общего пользования: 1,8 метров; • минимальный отступ от границ земельного участка 1 м; • минимальное количество машино-мест для индивидуального автотранспорта на территории земельных участков устанавливаются в соответствии со статьей 16.1 Главы 3 настоящих Правил

	Основные виды разрешённого использования земельных участков	Основные виды разрешённого использования объектов капитального строительства	Параметры разрешенного использования земельных участков и объектов капитального строительства
3.5.	Образование и просвещение	Размещение объектов капитального строительства, предназначенных для воспитания, образования и просвещения. Содержание данного вида разрешенного использования включает в себя содержание видов разрешенного использования с кодами 3.5.1-3.5.2	<ol style="list-style-type: none"> 1) Предельные размеры земельных участков, в том числе площадь - не нормируется; 2) Предельное количество этажей 4 этажа; 3) Максимальный процент застройки в границах земельного участка – 80%. 4) Максимальная высота здания 30 м; 5) Иные показатели: <ul style="list-style-type: none"> • максимальная высота ограждения между земельными участками, а также между земельными участками и территориями общего пользования: 1,8 метров; • минимальный отступ от границ земельного участка 1 м; • минимальное количество машино-мест для индивидуального автотранспорта на территории земельных участков устанавливаются в соответствии со статьей 16.1 Главы 3 настоящих Правил и/или СП 42.13330.2016 «СНиП 2.07.01-89* Градостроительство. Планировка и застройка городских и сельских поселений»
3.5.1	Дошкольное, начальное и среднее общее образование	Размещение объектов капитального строительства, предназначенных для просвещения, дошкольного, начального и среднего общего образования (детские ясли, детские сады, школы, лицеи, гимназии, художественные, музыкальные школы, образовательные кружки и иные организации, осуществляющие деятельность по воспитанию, образованию и просвещению), в том числе зданий, спортивных сооружений, предназначенных для занятия обучающихся физической культурой и спортом	<ol style="list-style-type: none"> 1) Предельные размеры земельных участков, в том числе площадь - не нормируется; 2) Предельное количество этажей 4 этажа; 3) Максимальный процент застройки в границах земельного участка – 80%. 4) Максимальная высота здания 30 м; 5) Иные показатели: <ul style="list-style-type: none"> • максимальная высота ограждения между земельными участками, а также между земельными участками и территориями общего пользования: 1,8 метров; • минимальный отступ от границ земельного участка 1 м; • минимальное количество машино-мест для индивидуального автотранспорта на территории земельных участков устанавливаются в соответствии со статьей 16.1 Главы 3 настоящих Правил и/или СП 42.13330.2016 «СНиП 2.07.01-89* Градостроительство. Планировка и застройка городских и сельских поселений»
3.5.2	Среднее и высшее профессиональное образование	Размещение объектов капитального строительства, предназначенных для профессионального образования и просвещения (профессиональные технические училища, колледжи, художественные, музыкальные училища, общества знаний, институты, университеты, организации по переподготовке и повышению квалификации специалистов и иные организации, осуществляющие	<ol style="list-style-type: none"> 1) Предельные размеры земельных участков, в том числе площадь - не нормируется; 2) Предельное количество этажей 4 этажа; 3) Максимальный процент застройки в границах земельного участка – 80%. 4) Максимальная высота здания 30 м; 5) Иные показатели:

	Основные виды разрешённого использования земельных участков	Основные виды разрешённого использования объектов капитального строительства	Параметры разрешенного использования земельных участков и объектов капитального строительства
		деятельность по образованию и просвещению), в том числе зданий, спортивных сооружений, предназначенных для занятия обучающихся физической культурой и спортом	<ul style="list-style-type: none"> • максимальная высота ограждения между земельными участками, а также между земельными участками и территориями общего пользования: 1,8 метров; • минимальный отступ от границ земельного участка 1 м; • минимальное количество машино-мест для индивидуального автотранспорта на территории земельных участков устанавливаются в соответствии со статьей 16.1 Главы 3 настоящих Правил и/или СП 42.13330.2016 «СНиП 2.07.01-89* Градостроительство. Планировка и застройка городских и сельских поселений»
3.6.1	Объекты культурно-досуговой деятельности	Размещение зданий, предназначенных для размещения музеев, выставочных залов, художественных галерей, домов культуры, библиотек, кинотеатров и кинозалов, театров, филармоний, концертных залов, планетариев	<p>Предельные размеры земельных участков, в том числе площадь - не нормируется;</p> <p>Предельное количество этажей 3 этажа;</p> <p>Максимальный процент застройки в границах земельного участка – 80%.</p> <p>Максимальная высота здания 15 м;</p> <p>Иные показатели:</p> <ul style="list-style-type: none"> • максимальная высота ограждения между земельными участками, а также между земельными участками и территориями общего пользования: 1,8 метров; • минимальный отступ от границ земельного участка 1 м; • минимальное количество машино-мест для индивидуального автотранспорта на территории земельных участков устанавливаются в соответствии с СП 42.13330.2016 «СНиП 2.07.01-89* Градостроительство. Планировка и застройка городских и сельских поселений»
3.8.	Общественное управление	Размещение зданий, предназначенных для размещения органов и организаций общественного управления. Содержание данного вида разрешенного использования включает в себя содержание видов разрешенного использования с кодами 3.8.1-3.8.2	<ol style="list-style-type: none"> 1) Предельные размеры земельных участков, в том числе площадь - не нормируется; 2) Предельное количество этажей 8 этажей; 3) Максимальный процент застройки в границах земельного участка – 80%. 4) Максимальная высота здания 30 м; 5) Иные показатели: <ul style="list-style-type: none"> • максимальная высота ограждения между земельными участками, а также между земельными участками и территориями общего пользования: 1,8 метров; • минимальный отступ от границ земельного участка 1 м; • минимальное количество машино-мест для индивидуального автотранспорта на территории земельных участков устанавливаются в соответствии со статьей 16.1 Главы 3 настоящих Правил

	Основные виды разрешённого использования земельных участков	Основные виды разрешённого использования объектов капитального строительства	Параметры разрешенного использования земельных участков и объектов капитального строительства
3.8.1	Государственное управление	Размещение зданий, предназначенных для размещения государственных органов, государственного пенсионного фонда, органов местного самоуправления, судов, а также организаций, непосредственно обеспечивающих их деятельность или оказывающих государственные и (или) муниципальные услуги	<p>Предельные размеры земельных участков, в том числе площадь - не подлежат ограничению;</p> <p>Предельное количество этажей - 8 этажей;</p> <p>Максимальный процент застройки в границах земельного участка – 80%.</p> <p>Максимальная высота здания 30 м;</p> <p>Иные показатели:</p> <ul style="list-style-type: none"> • максимальная высота ограждения между земельными участками, а также между земельными участками и территориями общего пользования: 1,8 метров; • минимальный отступ от границ земельного участка 1 м; • минимальное количество машино-мест для индивидуального автотранспорта на территории земельных участков устанавливаются в соответствии со статьей 16.1 Главы 3 настоящих Правил
3.8.2	Представительская деятельность	Размещение зданий, предназначенных для дипломатических представительств иностранных государств и субъектов Российской Федерации, консульских учреждений в Российской Федерации	<p>1) Предельные размеры земельных участков, в том числе площадь - не нормируется;</p> <p>2) Предельное количество этажей 8 этажей;</p> <p>3) Максимальный процент застройки в границах земельного участка – 80%.</p> <p>4) Максимальная высота здания 30 м;</p> <p>5) Иные показатели:</p> <ul style="list-style-type: none"> • максимальная высота ограждения между земельными участками, а также между земельными участками и территориями общего пользования: 1,8 метров; • минимальный отступ от границ земельного участка 1 м; • минимальное количество машино-мест для индивидуального автотранспорта на территории земельных участков устанавливаются в соответствии со статьей 16.1 Главы 3 настоящих Правил
4.1.	Деловое управление	Размещение объектов капитального строительства с целью: размещения объектов управленческой деятельности, не связанной с государственным или муниципальным управлением и оказанием услуг, а также с целью обеспечения совершения сделок, не требующих передачи товара в момент их совершения между организациями, в том числе биржевая деятельность (за исключением банковской и страховой деятельности)	<p>Предельные размеры земельных участков, в том числе площадь - не нормируется;</p> <p>Предельное количество этажей 8 этажей;</p> <p>Максимальный процент застройки в границах земельного участка – 80%.</p> <p>Максимальная высота здания 30 м;</p> <p>Иные показатели:</p> <ul style="list-style-type: none"> • максимальная высота ограждения между земельными участками, а также между земельными участками и территориями общего пользования: 1,8 метров; • минимальный отступ от границ земельного участка 1 м; • минимальное количество машино-мест для индивидуального автотранспорта на территории земельных участков

	Основные виды разрешённого использования земельных участков	Основные виды разрешённого использования объектов капитального строительства	Параметры разрешенного использования земельных участков и объектов капитального строительства
			устанавливаются в соответствии со статьей 16.1 Главы 3 настоящих Правил
4.4.	Магазины	Размещение объектов капитального строительства, предназначенных для продажи товаров, торговая площадь которых составляет до 5000 кв.м	<p>Предельные размеры земельных участков, в том числе площадь - не нормируется;</p> <p>Предельное количество этажей 3 этажа;</p> <p>Максимальный процент застройки в границах земельного участка – 80%.</p> <p>Максимальная высота здания 15 м;</p> <p>Иные показатели:</p> <ul style="list-style-type: none"> • максимальная высота ограждения между земельными участками, а также между земельными участками и территориями общего пользования: 1,8 метров; • минимальный отступ от границ земельного участка 1 м; • минимальное количество машино-мест для индивидуального автотранспорта на территории земельных участков устанавливаются в соответствии с СП 42.13330.2016 «СНиП 2.07.01-89* Градостроительство. Планировка и застройка городских и сельских поселений»
4.5.	Банковская и страховая деятельность	Размещение объектов капитального строительства, предназначенных для размещения организаций, оказывающих банковские и страховые услуги	<p>Предельные размеры земельных участков, в том числе площадь - не нормируется;</p> <p>Предельное количество этажей 8 этажей;</p> <p>Максимальный процент застройки в границах земельного участка – 80%.</p> <p>Максимальная высота здания 30 м;</p> <p>Иные показатели:</p> <ul style="list-style-type: none"> • максимальная высота ограждения между земельными участками, а также между земельными участками и территориями общего пользования: 1,8 метров; • минимальный отступ от границ земельного участка 1 м; • минимальное количество машино-мест для индивидуального автотранспорта на территории земельных участков устанавливаются в соответствии с СП 42.13330.2016 «СНиП 2.07.01-89* Градостроительство. Планировка и застройка городских и сельских поселений»
4.6.	Общественное питание	Размещение объектов капитального строительства в целях устройства мест общественного питания (рестораны, кафе, столовые, закусочные, бары)	<p>Предельные размеры земельных участков, в том числе площадь - не нормируется;</p> <p>Предельное количество этажей – 3 этажа.</p> <p>Максимальный процент застройки в границах земельного участка – 80%.</p> <p>Максимальная высота здания 15 м;</p> <p>Иные показатели:</p>

	Основные виды разрешённого использования земельных участков	Основные виды разрешённого использования объектов капитального строительства	Параметры разрешенного использования земельных участков и объектов капитального строительства
			<ul style="list-style-type: none"> • максимальная высота ограждения между земельными участками, а также между земельными участками и территориями общего пользования: 1,8 метров; • минимальный отступ от границ земельного участка 1 м; • минимальное количество машино-мест для индивидуального автотранспорта на территории земельных участков устанавливаются в соответствии с СП 42.13330.2016 «СНиП 2.07.01-89* Градостроительство. Планировка и застройка городских и сельских поселений»
4.7.	Гостиничное обслуживание	Размещение гостиниц	<p>Предельные размеры земельных участков, в том числе площадь - не нормируется; Предельное количество этажей 8 этажей; Максимальный процент застройки в границах земельного участка – 80%. Максимальная высота здания 30 м; Иные показатели:</p> <ul style="list-style-type: none"> • максимальная высота ограждения между земельными участками, а также между земельными участками и территориями общего пользования: 1,8 метров; • минимальный отступ от границ земельного участка 1 м, при соблюдении требований технических регламентов по пожарной безопасности; • минимальное количество машино-мест для индивидуального автотранспорта на территории земельных участков устанавливаются в соответствии со статьей 16.1 Главы 3 настоящих Правил
4.9	Служебные гаражи	Размещение постоянных или временных гаражей, стоянок для хранения служебного автотранспорта, используемого в целях осуществления видов деятельности, предусмотренных видами разрешенного использования с кодами 3.0, 4.0, а также для стоянки и хранения транспортных средств общего пользования, в том числе в депо	<p>Предельные размеры земельных участков, в том числе площадь - не подлежат ограничению; Предельное количество этажей - 3 этажа; Максимальный процент застройки в границах земельного участка – 80%. Максимальная высота здания 15 м; Иные показатели:</p> <ul style="list-style-type: none"> • максимальная высота ограждения между земельными участками, а также между земельными участками и территориями общего пользования: 1,8 метров; • минимальный отступ от границ земельного участка 1 м
4.9.1.3	Автомобильные мойки	Размещение автомобильных моек, а также размещение магазинов сопутствующей торговли	<p>Предельные размеры земельных участков, в том числе площадь - не нормируется; Предельное количество этажей – 3 этажа.</p>

	Основные виды разрешённого использования земельных участков	Основные виды разрешённого использования объектов капитального строительства	Параметры разрешенного использования земельных участков и объектов капитального строительства
			<p>Максимальный процент застройки в границах земельного участка – 80%.</p> <p>Максимальная высота здания 15 м;</p> <p>Иные показатели:</p> <ul style="list-style-type: none"> • максимальная высота ограждения между земельными участками, а также между земельными участками и территориями общего пользования: 1,8 метров; • минимальный отступ от границ земельного участка 1 м; • минимальное количество машино-мест для индивидуального автотранспорта на территории земельных участков устанавливаются в соответствии со статьей 16.1 Главы 3 настоящих Правил
5.1.2	Обеспечение занятий спортом в помещениях	Размещение спортивных клубов, спортивных залов, бассейнов, физкультурно-оздоровительных комплексов в зданиях и сооружениях	<p>Предельные размеры земельных участков, в том числе площадь - не подлежат ограничению;</p> <p>Предельное количество этажей - 4 этажа;</p> <p>Максимальный процент застройки в границах земельного участка – 80%.</p> <p>Максимальная высота здания 20 м;</p> <p>Иные показатели:</p> <ul style="list-style-type: none"> • максимальная высота ограждения между земельными участками, а также между земельными участками и территориями общего пользования: 1,8 метров; • минимальный отступ от границ земельного участка 1 м; • минимальное количество машино-мест для индивидуального автотранспорта на территории земельных участков устанавливаются в соответствии со статьей 16.1 Главы 3 настоящих Правил
5.1.3	Площадки для занятий спортом	Размещение площадок для занятия спортом и физкультурой на открытом воздухе (физкультурные площадки, беговые дорожки, поля для спортивной игры)	<p>Минимальная/максимальная площадь земельных участков – не нормируется</p> <p>Предельное количество надземных этажей зданий – не нормируется.</p> <p>Максимальная высота строений, сооружений не нормируется;</p> <p>Максимальный процент застройки в границах земельного участка не нормируется.</p> <p>Иные показатели:</p> <ul style="list-style-type: none"> • максимальная высота ограждения между земельными участками 1,8 м • минимальный отступ от границы смежных участков не нормируется • минимальное количество машино-мест для индивидуального автотранспорта на территории земельных участков устанавливаются в соответствии со статьей 16.1 Главы 3 настоящих Правил

	Основные виды разрешённого использования земельных участков	Основные виды разрешённого использования объектов капитального строительства	Параметры разрешенного использования земельных участков и объектов капитального строительства
8.3.	Обеспечение внутреннего правопорядка	Размещение объектов капитального строительства, необходимых для подготовки и поддержания в готовности органов внутренних дел, Росгвардии и спасательных служб, в которых существует военизированная служба; размещение объектов гражданской обороны, за исключением объектов гражданской обороны, являющихся частями производственных зданий	<p>Предельные размеры земельных участков, в том числе площадь - не подлежат ограничению;</p> <p>Предельное количество этажей - 3 этажа;</p> <p>Максимальный процент застройки в границах земельного участка – 80%.</p> <p>Максимальная высота здания 15 м;</p> <p>Иные показатели:</p> <ul style="list-style-type: none"> • максимальная высота ограждения между земельными участками, а также между земельными участками и территориями общего пользования: 1,8 метров; • минимальный отступ от границ земельного участка 1 м; • минимальное количество машино-мест для индивидуального автотранспорта на территории земельных участков устанавливаются в соответствии со статьей 16.1 Главы 3 настоящих Правил
12.0	Земельные участки (территории) общего пользования	Земельные участки общего пользования. Содержание данного вида разрешенного использования включает в себя содержание видов разрешенного использования с кодами 12.0.1-12.0.2	<p>Минимальная/максимальная площадь земельных участков не нормируется.</p> <p>Предельные размеры земельных участков не нормируются.</p> <p>Максимальный процент застройки в границах земельного участка не нормируется.</p> <p>Предельное количество этажей не нормируется.</p> <p>Минимальные отступы от границ участка не нормируются.</p>
12.0.1	Улично-дорожная сеть	Размещение объектов улично-дорожной сети: автомобильных дорог, трамвайных путей и пешеходных тротуаров в границах населенных пунктов, пешеходных переходов, бульваров, площадей, проездов, велодорожек и объектов велотранспортной и инженерной инфраструктуры; размещение придорожных стоянок (парковок) транспортных средств в границах городских улиц и дорог, за исключением предусмотренных видами разрешенного использования с кодами 2.7.1, 4.9, 7.2.3, а также некапитальных сооружений, предназначенных для охраны транспортных средств	<p>Минимальная/максимальная площадь земельных участков не нормируется.</p> <p>Предельные линейные размеры земельных участков: минимальная ширина земельных участков – не нормируется (кроме земельных участков, образуемых из состава земельных участков, находящихся в частной собственности); максимальная ширина земельных участков не нормируется.</p> <p>При образовании земельного участка из состава земельных участков, находящихся в частной собственности, предельные линейные размеры земельных участков: минимальная ширина земельных участков – 15 метров; максимальная ширина земельных участков не нормируется.</p> <p>Максимальный процент застройки в границах земельного участка не нормируется.</p> <p>Предельное количество этажей – не нормируется</p> <p>Минимальные отступы от границ участка не нормируются.</p> <p>Иные показатели:</p>

	Основные виды разрешённого использования земельных участков	Основные виды разрешённого использования объектов капитального строительства	Параметры разрешенного использования земельных участков и объектов капитального строительства
			- максимальная высота ограждения между земельными участками, а также между земельными участками и территориями общего пользования: 1,8 метров
12.0.2	Благоустройство территории	Размещение декоративных, технических, планировочных, конструктивных устройств, элементов озеленения, различных видов оборудования и оформления, малых архитектурных форм, некапитальных нестационарных строений и сооружений, информационных щитов и указателей, применяемых как составные части благоустройства территории, общественных туалетов	<p>Минимальная/максимальная площадь земельных участков не нормируется.</p> <p>Предельные размеры земельных участков не нормируются.</p> <p>Максимальный процент застройки в границах земельного участка не нормируется.</p> <p>Предельное количество этажей не нормируется.</p> <p>Минимальные отступы от границ участка не нормируются.</p> <p>Иные показатели:</p> <p>- максимальная высота ограждения между земельными участками, а также между земельными участками и территориями общего пользования: 1,8 метров</p>

условно разрешённые виды использования земельного участка (в соответствии с Правилами землепользования и застройки):

Код	Наименование условно разрешённого вида использования земельных участков	Наименование условно разрешённого вида использования объектов капитального строительства	Параметры разрешенного использования земельных участков и объектов капитального строительства
2.1.1	Малозэтажная многоквартирная жилая застройка	Размещение малозэтажных многоквартирных домов (многоквартирные дома высотой до 4 этажей, включая мансардный); обустройство спортивных и детских площадок, площадок для отдыха; размещение объектов обслуживания жилой застройки во встроенных, пристроенных и встроенно-пристроенных помещениях малозэтажного многоквартирного дома, если общая площадь таких помещений в малозэтажном многоквартирном доме не составляет более 15% общей площади помещений дома	<p>Минимальная/максимальная площадь земельных участков – 1500 /15000 кв. м.</p> <p>Предельное количество надземных этажей зданий – 4 этажа (включая мансардный этаж).</p> <p>Максимальный процент застройки в границах земельного участка – 80%.</p> <p>Максимальная высота здания: 20 метров;</p> <p>Иные показатели:</p> <p>максимальная высота ограждения между земельными участками, а также между земельными участками и территориями общего пользования: 1,8 метров;</p> <p>минимальный отступ многоквартирного жилого дома и вспомогательных объектов капитального строительства от границы с территориями общего пользования – 3 метра; от границы смежных участков, предназначенных под застройку, – 3 метра (1 метр для вспомогательных видов использования).</p> <p>минимальное количество машино-мест для индивидуального автотранспорта на территории земельных участков устанавливаются в соответствии со статьей 16.1 Главы 3 настоящих Правил</p>

Код	Наименование условно разрешённого вида использования земельных участков	Наименование условно разрешённого вида использования объектов капитального строительства	Параметры разрешенного использования земельных участков и объектов капитального строительства
2.3.	Блокированная жилая застройка	Размещение жилого дома, имеющего одну или несколько общих стен с соседними жилыми домами (количество этажей не более чем три, при общем количестве совмещенных домов не более десяти и каждый из которых предназначен для проживания одной семьи, имеет общую стену (общие стены) без проемов с соседним домом или соседними домами, расположен на отдельном земельном участке и имеет выход на территорию общего пользования (жилые дома блокированной застройки); разведение декоративных и плодовых деревьев, овощных и ягодных культур; размещение гаражей для собственных нужд и иных вспомогательных сооружений; обустройство спортивных и детских площадок, площадок для отдыха	<p>Минимальная/максимальная площадь земельных участков – 1000 /10000 кв. м.</p> <p>Предельное количество надземных этажей зданий – 3 этажа (включая мансардный этаж).</p> <p>Максимальный процент застройки в границах земельного участка – 50%.</p> <p>Максимальная высота здания: 15 метров;</p> <p>Иные показатели:</p> <ul style="list-style-type: none"> • максимальная высота ограждения между земельными участками, а также между земельными участками и территориями общего пользования: 1,8 метров; • минимальный отступ блокированного жилого дома и вспомогательных объектов капитального строительства от границы с территориями общего пользования – 5 метров; от границы смежных участков, предназначенных под застройку, – 3 метра (1 метр для вспомогательных видов использования). • минимальное количество машино-мест для индивидуального автотранспорта на территории земельных участков устанавливаются в соответствии со статьей 16.1 Главы 3 настоящих Правил • водоснабжение и канализация в соответствии с СП 30.13330.2016 Внутренний водопровод и канализация зданий. Актуализированная редакция СНиП 2.04.01-85* <p>При разделе/выделе земельного участка под каждым блоком жилого дома блокированной жилой застройки, предназначенного непосредственно для его использования установлены следующие предельные параметры:</p> <ul style="list-style-type: none"> • Минимальная/максимальная площадь земельных участков – 65/10000 кв.м. • Предельное количество надземных этажей зданий – 3 этажа (включая мансардный этаж). • Минимальная/максимальная ширина земельного участка вдоль фронта улицы /(проезда) – 3 м/ не нормируется. • Максимальная высота здания 15 м • Иные показатели: • максимальная высота ограждения между земельными участками, а также между земельными участками и территориями общего пользования: 1,8 метров; • минимальный отступ блокированного жилого дома и вспомогательных объектов капитального строительства от границы земельного участка - 1 метр

Код	Наименование условно разрешённого вида использования земельных участков	Наименование условно разрешённого вида использования объектов капитального строительства	Параметры разрешенного использования земельных участков и объектов капитального строительства
3.2.1	Дома социального обслуживания	Размещение зданий, предназначенных для размещения домов престарелых, домов ребенка, детских домов, пунктов ночлега для бездомных граждан; размещение объектов капитального строительства для временного размещения вынужденных переселенцев, лиц, признанных беженцами	<p>1) Предельные размеры земельных участков, в том числе площадь - не нормируется;</p> <p>2) Предельное количество этажей 3 этажа;</p> <p>3) Максимальный процент застройки в границах земельного участка – 80%.</p> <p>4) Максимальная высота здания 15 м;</p> <p>5) Иные показатели:</p> <ul style="list-style-type: none"> • максимальная высота ограждения между земельными участками, а также между земельными участками и территориями общего пользования: 1,8 метров; • минимальный отступ от границ земельного участка 1 м; • минимальное количество машино-мест для индивидуального автотранспорта на территории земельных участков устанавливаются в соответствии со статьей 16.1 Главы 3 настоящих Правил
3.2.4.	Общежития	Размещение зданий, предназначенных для размещения общежитий, предназначенных для проживания граждан на время их работы, службы или обучения, за исключением зданий, размещение которых предусмотрено содержанием вида разрешенного использования с кодом 4.7	<p>Предельные размеры земельных участков, в том числе площадь - не подлежат ограничению;</p> <p>Предельное количество этажей - 5 этажей;</p> <p>Максимальный процент застройки в границах земельного участка – 80%.</p> <p>Максимальная высота здания 20 м;</p> <p>Иные показатели:</p> <ul style="list-style-type: none"> • максимальная высота ограждения между земельными участками, а также между земельными участками и территориями общего пользования: 1,8 метров; • минимальный отступ от границ земельного участка 1 м; • минимальное количество машино-мест для индивидуального автотранспорта на территории земельных участков устанавливаются в соответствии со статьей 16.1 Главы 3 настоящих Правил и/или СП 42.13330.2016 «СНиП 2.07.01-89* Градостроительство. Планировка и застройка городских и сельских поселений»
4.3.	Рынки	Размещение объектов капитального строительства, сооружений, предназначенных для организации постоянной или временной торговли (ярмарка, рынок, базар), с учетом того, что каждое из торговых мест не располагает торговой площадью более 200 кв.м; размещение гаражей и (или) стоянок для автомобилей сотрудников и посетителей рынка	<p>Предельные размеры земельных участков, в том числе площадь - не нормируется;</p> <p>Предельное количество этажей 3 этажа;</p> <p>Максимальный процент застройки в границах земельного участка – 80%.</p> <p>Максимальная высота здания 15 м;</p> <p>Иные показатели:</p> <ul style="list-style-type: none"> • максимальная высота ограждения между земельными участками, а также между земельными участками и территориями общего пользования: 1,8 метров; • минимальный отступ от границ земельного участка 1 м;

Код	Наименование условно разрешённого вида использования земельных участков	Наименование условно разрешённого вида использования объектов капитального строительства	Параметры разрешенного использования земельных участков и объектов капитального строительства
			<ul style="list-style-type: none"> минимальное количество машино-мест для индивидуального автотранспорта на территории земельных участков устанавливаются в соответствии с СП 42.13330.2016 «СНиП 2.07.01-89* Градостроительство. Планировка и застройка городских и сельских поселений»
3.7	Религиозное использование	Размещение зданий и сооружений религиозного использования. Содержание данного вида разрешенного использования включает в себя содержание видов разрешенного использования с кодами 3.7.1-3.7.2	<p>Предельные размеры земельных участков, в том числе площадь - не нормируется;</p> <p>Предельное количество этажей 3 этажа;</p> <p>Максимальный процент застройки в границах земельного участка – 80%.</p> <p>Максимальная высота здания 15 м;</p> <p>Иные показатели:</p> <ul style="list-style-type: none"> максимальная высота ограждения между земельными участками, а также между земельными участками и территориями общего пользования: 1,8 метров; минимальный отступ от границ земельного участка 1 м; минимальное количество машино-мест для индивидуального автотранспорта на территории земельных участков устанавливаются в соответствии со статьей 16.1 Главы 3 настоящих Правил
3.7.1	Осуществление религиозных обрядов	Размещение зданий и сооружений, предназначенных для совершения религиозных обрядов и церемоний (в том числе церкви, соборы, храмы, часовни, мечети, молельные дома, синагоги)	<p>Предельные размеры земельных участков, в том числе площадь - не нормируется;</p> <p>Предельное количество этажей 3 этажа;</p> <p>Максимальный процент застройки в границах земельного участка – 80%.</p> <p>Максимальная высота здания 30 м;</p> <p>Иные показатели:</p> <ul style="list-style-type: none"> максимальная высота ограждения между земельными участками, а также между земельными участками и территориями общего пользования: 1,8 метров; минимальный отступ от границ земельного участка 1 м; минимальное количество машино-мест для индивидуального автотранспорта на территории земельных участков устанавливаются в соответствии со статьей 16.1 Главы 3 настоящих Правил
3.7.2	Религиозное управление и образование	Размещение зданий, предназначенных для постоянного местонахождения духовных лиц, паломников и послушников в связи с осуществлением ими религиозной службы, а также для осуществления благотворительной и религиозной образовательной деятельности (монастыри, скиты, дома священнослужителей, воскресные и религиозные школы, семинарии, духовные училища)	<p>Предельные размеры земельных участков, в том числе площадь - не нормируется;</p> <p>Предельное количество этажей 3 этажа;</p> <p>Максимальный процент застройки в границах земельного участка – 80%.</p> <p>Максимальная высота здания 15 м;</p> <p>Иные показатели:</p>

Код	Наименование условно разрешённого вида использования земельных участков	Наименование условно разрешённого вида использования объектов капитального строительства	Параметры разрешенного использования земельных участков и объектов капитального строительства
			<ul style="list-style-type: none"> • максимальная высота ограждения между земельными участками, а также между земельными участками и территориями общего пользования: 1,8 метров; • минимальный отступ от границ земельного участка 1 м; • минимальное количество машино-мест для индивидуального автотранспорта на территории земельных участков устанавливаются в соответствии со статьей 16.1 Главы 3 настоящих Правил
3.9.1	Обеспечение деятельности в области гидрометеорологии и смежных с ней областях	Размещение объектов капитального строительства, предназначенных для наблюдений за физическими и химическими процессами, происходящими в окружающей среде, определения ее гидрометеорологических, агрометеорологических и гелиогеофизических характеристик, уровня загрязнения атмосферного воздуха, почв, водных объектов, в том числе по гидробиологическим показателям, и околоземного - космического пространства, зданий и сооружений, используемых в области гидрометеорологии и смежных с ней областях (доплеровские метеорологические радиолокаторы, гидрологические посты и другие)	<p>Предельные размеры земельных участков, в том числе площадь не нормируется;</p> <p>Предельное количество этажей 3 этажа;</p> <p>Максимальный процент застройки в границах земельного участка – 80%.</p> <p>Максимальная высота здания 15 м;</p> <p>Иные показатели:</p> <ul style="list-style-type: none"> • максимальная высота ограждения между земельными участками, а также между земельными участками и территориями общего пользования: 1,8 метров; • минимальный отступ от границ земельного участка 1 м; <p>минимальное количество машино-мест для индивидуального автотранспорта на территории земельных участков устанавливаются в соответствии со статьей 16.1 Главы 3 настоящих Правил</p>
3.9.2	Проведение научных исследований	Размещение зданий и сооружений, предназначенных для проведения научных изысканий, исследований и разработок (научно-исследовательские и проектные институты, научные центры, инновационные центры, государственные академии наук, опытно-конструкторские центры, в том числе отраслевые)	<p>Предельные размеры земельных участков, в том числе площадь - не подлежат ограничению;</p> <p>Предельное количество этажей - 8 этажей;</p> <p>Максимальный процент застройки в границах земельного участка – 80%.</p> <p>Максимальная высота здания 30 м;</p> <p>Иные показатели:</p> <ul style="list-style-type: none"> • максимальная высота ограждения между земельными участками, а также между земельными участками и территориями общего пользования: 1,8 метров; • минимальный отступ от границ земельного участка 1 м; • минимальное количество машино-мест для индивидуального автотранспорта на территории земельных участков устанавливаются в соответствии со статьей 16.1 Главы 3 настоящих Правил
3.10.1	Амбулаторное ветеринарное обслуживание	Размещение объектов капитального строительства, предназначенных для оказания ветеринарных услуг без содержания животных	<p>Предельные размеры земельных участков, в том числе площадь - не нормируется;</p> <p>Предельное количество этажей 3 этажа;</p>

Код	Наименование условно разрешённого вида использования земельных участков	Наименование условно разрешённого вида использования объектов капитального строительства	Параметры разрешенного использования земельных участков и объектов капитального строительства
			<p>Максимальный процент застройки в границах земельного участка – 80%.</p> <p>Максимальная высота здания 15 м;</p> <p>Иные показатели:</p> <ul style="list-style-type: none"> • максимальная высота ограждения между земельными участками, а также между земельными участками и территориями общего пользования: 1,8 метров; • минимальный отступ от границ земельного участка 1 м; • минимальное количество машино-мест для индивидуального автотранспорта на территории земельных участков устанавливаются в соответствии со статьей 16.1 Главы 3 настоящих Правил
4.8.1	Развлекательные мероприятия	Размещение зданий и сооружений, предназначенных для организации развлекательных мероприятий, путешествий, для размещения дискотек и танцевальных площадок, ночных клубов, аквапарков, боулинга, аттракционов и т.п., игровых автоматов (кроме игрового оборудования, используемого для проведения азартных игр), игровых площадок	<ol style="list-style-type: none"> 1) Предельные размеры земельных участков, в том числе площадь - не подлежат ограничению; 2) Предельное количество этажей 3 этажа; 3) Максимальный процент застройки в границах земельного участка – 80%. 4) Максимальная высота здания 15 м; 5) Иные показатели: <ul style="list-style-type: none"> • максимальная высота ограждения между земельными участками, а также между земельными участками и территориями общего пользования: 1,8 метров; • минимальный отступ от границ земельного участка 1 м; • минимальное количество машино-мест для индивидуального автотранспорта на территории земельных участков устанавливаются в соответствии со статьей 16.1 Главы 3 настоящих Правил
4.9.1.4	Ремонт автомобилей	Размещение мастерских, предназначенных для ремонта и обслуживания автомобилей, и прочих объектов дорожного сервиса, а также размещение магазинов сопутствующей торговли	<p>Предельные размеры земельных участков, в том числе площадь - не нормируется;</p> <p>Предельное количество этажей – 3 этажа.</p> <p>Максимальный процент застройки в границах земельного участка – 80%.</p> <p>Максимальная высота здания 15 м;</p> <p>Иные показатели:</p> <ul style="list-style-type: none"> • максимальная высота ограждения между земельными участками, а также между земельными участками и территориями общего пользования: 1,8 метров; • минимальный отступ от границ земельного участка 1 м; • минимальное количество машино-мест для индивидуального автотранспорта на территории земельных участков устанавливаются в соответствии со статьей 16.1 Главы 3 настоящих Правил

Любые вспомогательные виды разрешённого использования объектов капитального строительства не могут по своим характеристикам (строительному объёму, общей площади) превышать суммарное значение аналогичных показателей основных (условных) видов разрешённого использования объектов капитального строительства, при которых установлены данные вспомогательные виды разрешённого использования. Согласно сведениям, содержащимся в ЕГРН, о земельном участке вид разрешенного использования земельного участка:

Многоэтажная жилая застройка (высотная застройка), Предоставление коммунальных услуг

Для зоны Ж-3/5 установлены предельные (минимальные и (или) максимальные) размеры земельных участков и предельные параметры разрешённого строительства, реконструкции объектов капитального строительства в соответствии со статьёй 38 Градостроительного кодекса Российской Федерации, региональными и местными нормативными актами.

Указанные размеры и параметры применяются в части, не противоречащей федеральным и региональным стандартам и сводам правил, в результате применения которых на обязательной основе обеспечивается соблюдение требований федерального закона «Технический регламент о безопасности зданий и сооружений», а также иным техническим регламентам. Отсутствие ограничений по тем или иным конкретным параметрам не влечёт за собой отсутствия необходимости соблюдать указанные стандарты и своды правил.

Зона предназначена для формирования территорий различного функционального назначения, при перспективном градостроительном развитии, согласно утверждённой градостроительной документации.

По мере принятия решений о застройке данных территорий, правообладателями земельных участков проводятся работы по межеванию существующих земельных участков с целью выделения требуемой планировочной структуры. Виды разрешенного использования земельных участков, предназначенных для жилищного строительства, и предельные параметры разрешенного строительства, реконструкции объектов капитального строительства распространяются на земельные участки (а впоследствии и на возведённые на них объекты капитального строительства), сформированные (размежеванные) только в строгом соответствии с утверждённым и действующим проектом планировки территории.

2.3. Предельные (минимальные и (или) максимальные) размеры земельного участка и предельные параметры разрешенного строительства, реконструкции объекта капитального строительства, установленные градостроительным регламентом для территориальной зоны, в которой расположен земельный участок:

Предельные (минимальные и (или) максимальные) размеры земельных участков, в том числе их площадь			Минимальные отступы от границ земельного участка в целях определения мест допустимого размещения зданий, строений, сооружений, за пределами которых запрещено строительство зданий, строений, сооружений	Предельное количество этажей и (или) предельная высота зданий, строений, сооружений	Максимальный процент застройки в границах земельного участка, определяемый как отношение суммарной площади земельного участка, которая может быть застроена, ко всей площади земельного участка	Требования к архитектурным решениям объектов капитального строительства, расположенным в границах территории исторического поселения федерального или регионального значения	Иные показатели
1	2	3	4	5	6	7	8
Длина, м	Ширина, м	Площадь, м ² или га					
Многоэтажная жилая застройка (высотная застройка)							
Без ограничений	Без ограничений	2000 кв. м./ не нормируется	минимальный отступ от границы смежных участков, предназначенных под застройку – согласно разработанной документации по планировке территории	18 надземных этажей; Максимальная высота здания: 75 метров	80 %		минимальное количество машино-мест для индивидуального автотранспорта на территории земельных участков устанавливаются в соответствии со статьей 16.1 Главы 3 настоящих Правил землепользования и застройки Аксайского городского поселения
Предоставление коммунальных услуг							

Без огранич ений	Без огранич ений	Без огранич ений	минимальный отступ от границ земельного участка 1 м, при соблюдении требований технических регламентов по пожарной безопасности	Предельное количество этажей не нормируется	100 %	максимальная высота ограждения между земельными участками, а также между земельными участками и территориями общего пользования: 1,8 метров.
------------------------	------------------------	------------------------	--	--	-------	--

2.5. Предельные параметры разрешенного строительства, реконструкции объекта капитального строительства, установленные положением об особо охраняемых природных территориях, в случае выдачи градостроительного плана земельного участка в отношении земельного участка, расположенного в границах особо охраняемой природной территории:

Причины отнесения земельного участка к виду земельного участка для которого градостроительный регламент не устанавливается	Реквизиты Положения об особо охраняемой природной территории	Реквизиты утвержденной документации по планировке территории	Зонирование особо охраняемой природной территории (да/нет)								
			Функциональная зона	Виды разрешенного использования земельного участка		Требования к параметрам объекта капитального строительства			Требования к размещению объектов капитального строительства		
				Основные виды разрешенного использования	Вспомогательные виды разрешенного использования	Предельное количество этажей и (или) предельная высота зданий, строений, сооружений	Максимальный процент застройки в границах земельного участка, определяемый как отношение суммарной площади земельного участка, которая может быть застроена, ко всей площади земельного участка	Иные требования к параметрам объекта капитального строительства	Минимальные отступы от границ земельного участка в целях определения мест допустимого размещения зданий, строений, сооружений, за пределами которых запрещено строительство зданий, строений, сооружений	Иные требования к размещению объектов капитального строительства	
1	2	3	4	5	6	7	8	9	10	11	
			Функциональная зона	Тоже	Тоже	Тоже	Тоже	Тоже	Тоже	Тоже	Тоже
1	2	3	4	5	6	7	8	9	10	11	

3. Информация о расположенных в границах земельного участка объектах капитального строительства и объектах культурного наследия -.

3.1. Объекты капитального строительства отсутствуют.

3.2. Объекты, включенные в единый государственный реестр объектов культурного наследия (памятников истории и культуры) народов Российской Федерации

№ _____, **Информация отсутствует**,
(согласно чертежу(ам) градостроительного плана) (назначение объекта культурного наследия, общая площадь, площадь застройки)

(наименование органа государственной власти, принявшего решение о включении выявленного объекта культурного наследия в реестр, реквизиты этого решения)
регистрационный номер в реестре _____ от _____ (дата)

4. Информация о расчетных показателях минимально допустимого уровня обеспеченности территории объектами коммунальной, транспортной, социальной инфраструктур и расчетных показателях максимально допустимого уровня территориальной доступности указанных объектов для населения в случае, если земельный участок расположен в границах территории, в отношении которой предусматривается осуществление деятельности по комплексному и устойчивому развитию территории:

Информация о расчетных показателях минимально допустимого уровня обеспеченности территории								
Объекты коммунальной инфраструктуры			Объекты транспортной инфраструктуры			Объекты социальной инфраструктуры		
Наименование вида объекта	Единица измерения	Расчетный показатель	Наименование вида объекта	Единица измерения	Расчетный показатель	Наименование вида объекта	Единица измерения	Расчетный показатель
1	2	3	4	5	6	7	8	9
В соответствии с утвержденной документацией по планировке территории (постановление администрации Аксайского городского поселения от 05.07.2022 № 585 «Об утверждении проекта о внесении изменений в проект планировки и проект межевания территории жилой застройки смешанной этажности в Аксайском городском поселении, поле 45»)								
Информация о расчетных показателях максимально допустимого уровня территориальной доступности								
Наименование вида объекта	Единица измерения	Расчетный показатель	Наименование вида объекта	Единица измерения	Расчетный показатель	Наименование вида объекта	Единица измерения	Расчетный показатель
1	2	3	4	5	6	7	8	9
В соответствии с утвержденной документацией по планировке территории (постановление администрации Аксайского городского поселения от 05.07.2022 № 585 «Об утверждении проекта о внесении изменений в проект планировки и проект межевания территории жилой застройки смешанной этажности в Аксайском городском поселении, поле 45»)								

5. Информация об ограничениях использования земельного участка, в том числе если земельный участок полностью или частично расположен в границах зон с особыми условиями использования территорий

Охранная зона вдоль подземных кабельных линий электропередач 10 кВ: вдоль подземных кабельных линий электропередачи в виде части поверхности участка земли, расположенного под ней участка недр (на глубину, соответствующую глубине прокладки кабельных линий электропередачи ограниченной параллельными вертикальными плоскостями, отстоящими по обе стороны линии электропередачи от крайних кабелей на расстоянии 1 метра (Постановление Правительства РФ от 24.02.2009 г. № 160 "О порядке установления охранных зон объектов электросетевого хозяйства и особых условий использования земельных участков, расположенных в границах таких зон").

Границы охранной зоны «КЛС ГРС-1 Ростов» (Постановление «Об утверждении Правил охраны линий и сооружений связи Российской Федерации» от 09.06.1995 № 578; Свидетельство о государственной регистрации права Управление Федеральной службы по Ростовской области от 15.05.2008 № 61 АД 133872).

Охотничье угодье "Аксайское", Ростовская область, Аксайский район; тип зоны: Район падения отделяющихся частей ракет (План границ от 15.10.2018, выданный кадастровым инженером Хачатуровым Арсеном Армаисовичем, квалификационный аттестат № 61-11-200; Титульный лист карты (плана) от 15.10.2018, выданный кадастровым инженером Хачатуровым Арсеном Армаисовичем, квалификационный аттестат № 61-11-200; Указ губернатора Ростовской области от 08.12.2016 № 171; Государственный контракт Министерства природных ресурсов и экологии Ростовской области от 25.07.2018 № Ф.2018.359763; Распоряжение Главы Администрации Ростовской области от 01.10.2001 № 503).

Приаэродромная территория аэродрома экспериментальной авиации "Ростов-на-Дону "Северный" (Подзона №3) (Решение об установлении приаэродромной территории аэродрома экспериментальной авиации Ростов-на-Дону «Северный» Департамента авиационной промышленности Министерства промышленности и торговли РФ от 18.12.2018).

Приаэродромная территория аэродрома экспериментальной авиации "Ростов-на-Дону "Северный" (Подзона № 6) (Решение об установлении приаэродромной территории аэродрома экспериментальной авиации Ростов-на-Дону «Северный» Департамента авиационной промышленности Министерства промышленности и торговли РФ от 18.12.2018).

Земельный участок находится в пределах приаэродромных территорий (Приложение). Приаэродромная территория – прилегающий к аэродрому участок земной и водной поверхности, в пределах которого (в целях обеспечения безопасности полетов и исключения вредного воздействия на здоровье людей и деятельности организаций) устанавливается зона с особыми условиями использования территории (Постановление Правительства РФ от 11.03.2010 № 138 «Об утверждении Федеральных правил использования воздушного пространства Российской Федерации»).

Испрашиваемый земельный участок расположен в границах шестой подзоны приаэродромной территории аэродрома экспериментальной авиации «Северный», в шестой подзоне аэродрома экспериментальной авиации «Батайск».

В границах аэродрома «Северный» и «Батайск» (полосах воздушных подходов) установлены следующие поверхности ограничения препятствий:

- внешняя горизонтальная поверхность;
- внутренняя горизонтальная поверхность;
- поверхность захода на посадку/поверхность взлета;
- переходные поверхности.

Объекты, возвышающиеся над любой из поверхностей, указанных выше, необходимо, насколько это практически возможно, устранять.

Шестая подзона, в которой запрещается размещать объекты, способствующие привлечению и массовому скоплению птиц.

Шестая подзона представляет собой круг радиусом 15 км. от контрольной точки аэродрома (КТА), в пределах которой запрещается размещать объекты выбросов (размещения) отходов, животноводческие фермы, скотобойни и другие объекты, способствующие привлечению и массовому скоплению птиц.

Земельный участок находится в границах приаэродромной территории аэродрома в/ч 41497 (аэродром «Ростов-Центральный»).

Режим градостроительной деятельности в пределах данных зон определяется законодательством Российской Федерации, Ростовской области, нормативными правовыми актами органов местного самоуправления.

В соответствии с письмом Комитета по охране объектов культурного наследия Ростовской области от 28.07.2022 г. № 20/2871, в случае производства земляных, строительных, мелиоративных, хозяйственных работ на земельном участке с кадастровым номером 61:02:0600010:21967, необходимо выполнение мероприятий в соответствии с согласованным «Разделом обеспечения сохранности объекта археологического наследия федерального значения «II курганный могильник у Аксайского поворота» в рамках проекта «Строительство жилого микрорайона «ФЛЮРА», расположенного по адресу: Ростовская область, Аксайский район, кадастровый номер земельного участка: 61:02:0600010:9064».

6. Информация о границах зон с особыми условиями использования территорий, если земельный участок полностью или частично расположен в границах таких зон:

Наименование зоны с особыми условиями использования	Перечень координат характерных точек в системе координат, используемой для ведения Единого государственного реестра недвижимости
---	--

территории с указанием объекта, в отношении которого установлена такая зона	Обозначение (номер) характерной точки	X	Y
1	2	3	4
Приаэродромная территория аэродрома экспериментальной авиации "Ростов-на-Дону " Северный" (Подзона № 6)	1	428613.52	2213430.65
	14	428606.54	2213421.05
	13	428613.52	2213415.98
	12	428492.66	2213249.80
	11	428402.90	2213249.89
	10	428432.11	2213290.01
	9	428460.99	2213290.01
	8	428486.18	2213315.19
	7	428486.18	2213350.82
	6	428590.34	2213493.11
	5	428637.43	2213493.11
	4	428637.34	2213445.39
	3	428634.86	2213445.32
	2	428620.50	2213425.58
Границы охранной зоны «КЛС ГРС-1 Ростов»	1	428403,39	2213249,89
	2	428402,9	2213249,89
	3	428432,11	2213290,01
	4	428432,6	2213290,01
	1	428403,39	2213249,89
Охотничье угодье "Аксайское", Ростовская область, Аксайский район; тип зоны: Район падения отделяющихся частей ракет	1	428613.52	2213430.65
	14	428606.54	2213421.05
	13	428613.52	2213415.98
	12	428492.66	2213249.80
	11	428402.90	2213249.89
	10	428432.11	2213290.01
	9	428460.99	2213290.01
	8	428486.18	2213315.19
	7	428486.18	2213350.82
	6	428590.34	2213493.11
	5	428637.43	2213493.11
	4	428637.34	2213445.39
	3	428634.86	2213445.32
	2	428620.50	2213425.58
Приаэродромная территория аэродрома экспериментальной авиации "Ростов-на-Дону " Северный" (Подзона № 3)	1	428555,52	2213445,54
	2	428486,18	2213350,82
	3	428486,18	2213315,19
	4	428460,99	2213290,01
	5	428432,11	2213290,01
	6	428402,9	2213249,89
	7	428492,66	2213249,8
	8	428613,52	2213415,98
	9	428606,54	2213421,05
	10	428610,6	2213426,63
1	428555,52	2213445,54	

7. Информация о границах зон действия публичных сервитутов Информация отсутствует

Обозначение (номер) характерной точки	Перечень координат характерных точек в системе координат, используемой для ведения Единого государственного реестра недвижимости	
	X	Y
-	-	-

8. Номер и (или) наименование элемента планировочной структуры, в границах которого расположен земельный участок Квартал 1. Земельный участок расположен в зоне жилой застройки третьего типа Ж-3/5

9. Информация о возможности подключения (технологического присоединения) объектов капитального строительства к сетям инженерно-технического обеспечения (за исключением сетей электроснабжения), определяемая с учетом программ комплексного развития систем коммунальной инфраструктуры поселения,

муниципального округа, городского округа (при их наличии), в состав которой входят сведения о максимальной нагрузке в возможных точках подключения (технологического присоединения) к таким сетям, а также сведения об организации, представившей данную информацию

- Договор № 641 от 23.06.2021 г. об осуществлении технологического присоединения к электрическим сетям ООО «Спец-энерго» (максимальная мощность присоединяемых энергопринимающих устройств 7500 кВт);

- Договор о подключении (технологическом присоединении) объектов капитального строительства к сети газораспределения ПАО «Газпром газораспределение Ростов-на-Дону» от 31.05.2021 г. № 00-61-8908 (максимальная нагрузка (часовой расход газа) 8997,02 м³/час);

- Технические условия водоснабжения и канализования объекта «Жилой микрорайон «Флора» по адресу: Аксайский район, г. Аксай, 90 м от МЕГИ в западном направлении» (водоснабжение максимальная нагрузка 1709,54 м³/сут. (194,92 м³/час), водоотведение максимальная нагрузка объекта 1533,1 м³/сут. (194,92 м³/час);

- Технические условия на выполнение работ по строительству линейно-кабельных сооружений для подключения услуг связи (телефонизация, радиофикация, подключение к сети интернет) ООО «Таймер» к объекту: «Жилая застройка смешанной этажности в Аксайском городском поселении, поле 45 (в границах Аксайский проспект – ул. Янтарная – ул. Ермолова – ТРЦ МЕГА – ТЦ Мир Ремонта).

10. Реквизиты нормативных правовых актов субъекта Российской Федерации, муниципальных правовых актов, устанавливающих требования к благоустройству территории

Решение Собрания депутатов Аксайского городского поселения от 18.06.2013 г. № 63 «Об утверждении Правил благоустройства и содержания территории муниципального образования «Аксайское городское поселение» (с учетом изменений, внесенных решением Собрания депутатов Аксайского городского поселения от 25.11.2021 г. № 30)

11. Информация о красных линиях: _____

Обозначение (номер) характерной точки	Перечень координат характерных точек в системе координат, используемой для ведения Единого государственного реестра недвижимости	
	X	Y
4	428806,60	2213804,34
5	428480,51	2213356,48
6	428402,90	2213249,89
7	428492,66	2213249,80
8	428634,86	2213445,32
9	429042,96	2213456,59

Порядок построения условных поверхностей ограничения препятствий третьей подзоны

Общий вид третьей подзоны в перспективе.

Схема №11

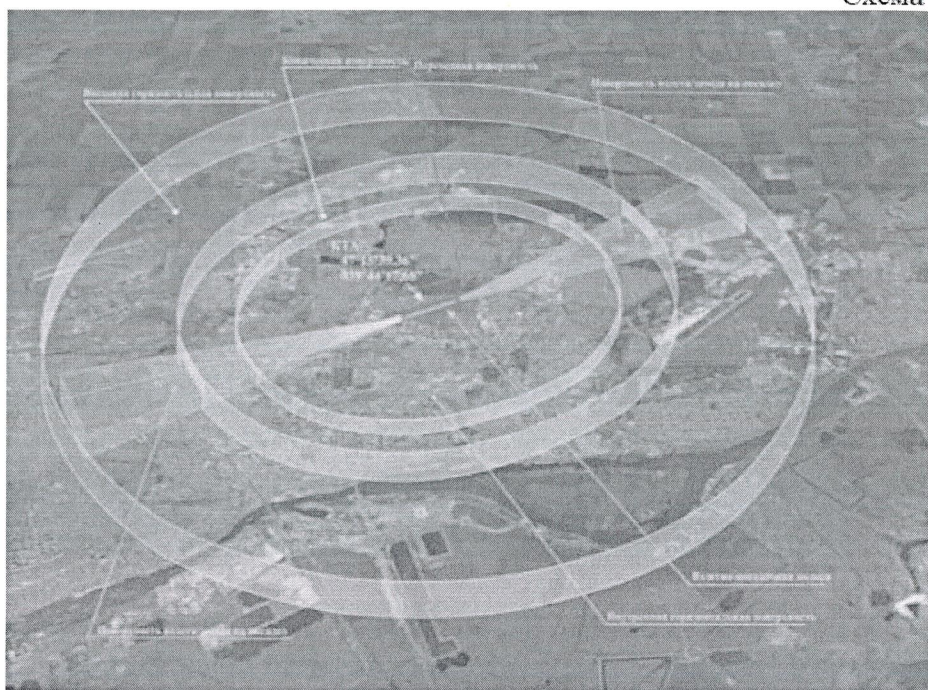
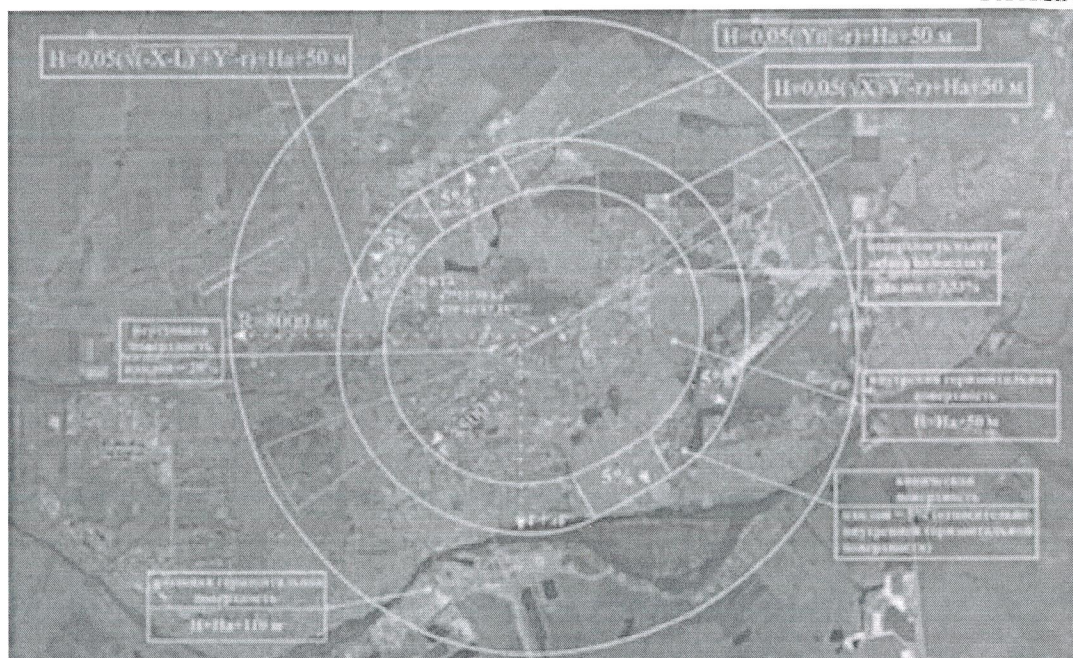


Таблица 4.1. и 4.2. НГЭА ЭА (Таблица №23)

Поверхность и её параметры	Значение
ВНЕШНЯЯ ГОРИЗОНТАЛЬНАЯ	
Радиус R, м	8000
Высота (отн. Наэр.), м	110
КОНИЧЕСКАЯ	
Наклон, %	5
Высота (отн. Внутр гориз. Пов-ти), м	60
ВНУТРЕННЯЯ ГОРИЗОНТАЛЬНАЯ	
Радиус r, м	3500
Высота (отн. Наэр.), м	50
ПЕРЕХОДНАЯ	
Наклон, %	20
ПОВЕРХНОСТЬ ВЗЛЕТА/ЗАХОДА НА ПОСАДКУ	
Длина нижней границы, м	80
Расхождение в каждую сторону, %	12,5
Длина, м	7000
Длина верхней границы, м	1830
Наклон, %	3,33

Общий вид третьей подзоны в плане, с указанием поверхностей ограничения препятствий.

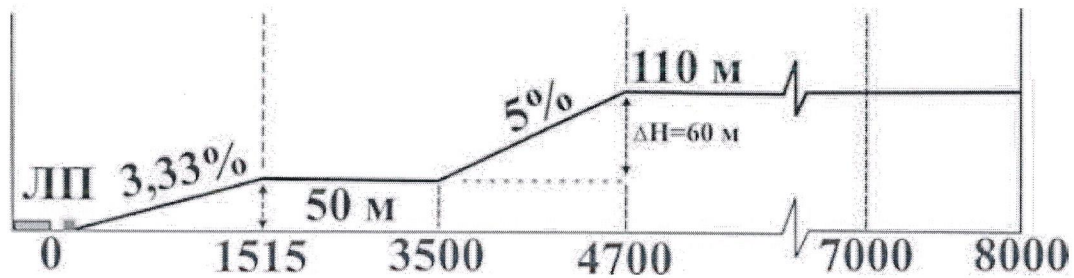
Схема №12



- R от КТА = 8000 м, (Ногр. Преп.= Ha+110 м) – ограничение высоты препятствий в границах внешней горизонтальной поверхности;
- Δr от внутренней горизонтальной поверхности = 1200 м, (зависимость высоты препятствий от удаления от внутренней горизонтальной поверхности = 5%);
- r от порогов ВПП = 3500 м, (Ногр. Преп.=Ha+50 м) – ограничение высоты препятствий в границах внутренней горизонтальной поверхности;
- поверхность взлета/захода на посадку = 3,33% от нижней границы захода на посадку – ограничение высоты препятствий в полосах воздушных подходов (Ногр. Преп.=3,33% в зависимости от удаления препятствия, но не более $H_{\text{преп.}} > 50$ м в границах внутренней горизонтальной поверхности, $\Delta r=5\%$ в границах конической поверхности, $H_{\text{преп.}} > 110$ м в границах внешней горизонтальной поверхности);
- переходная поверхность = 20% - ограничение высоты препятствий, которые не размещены вблизи ВПП (здания и сооружения, воздушные суда на местах стоянки, осветительные мачты и т.п.) – наклон поверхности измеряется в вертикальной плоскости, перпендикулярной оси ВПП или её продолжению.

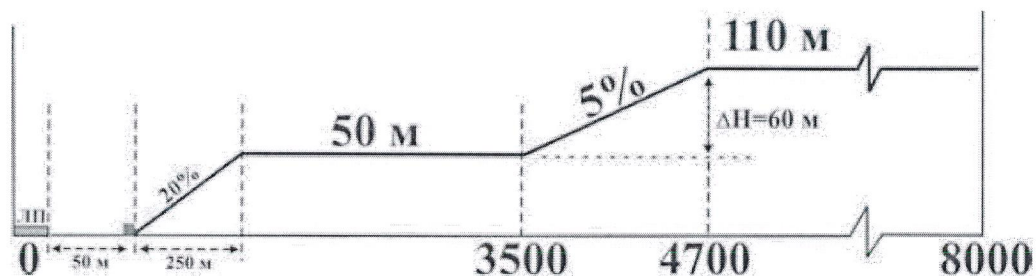
Продольный профиль ограничения препятствий третьей подзоны.

Схема №13



Поперечный профиль ограничения препятствий третьей подзоны.

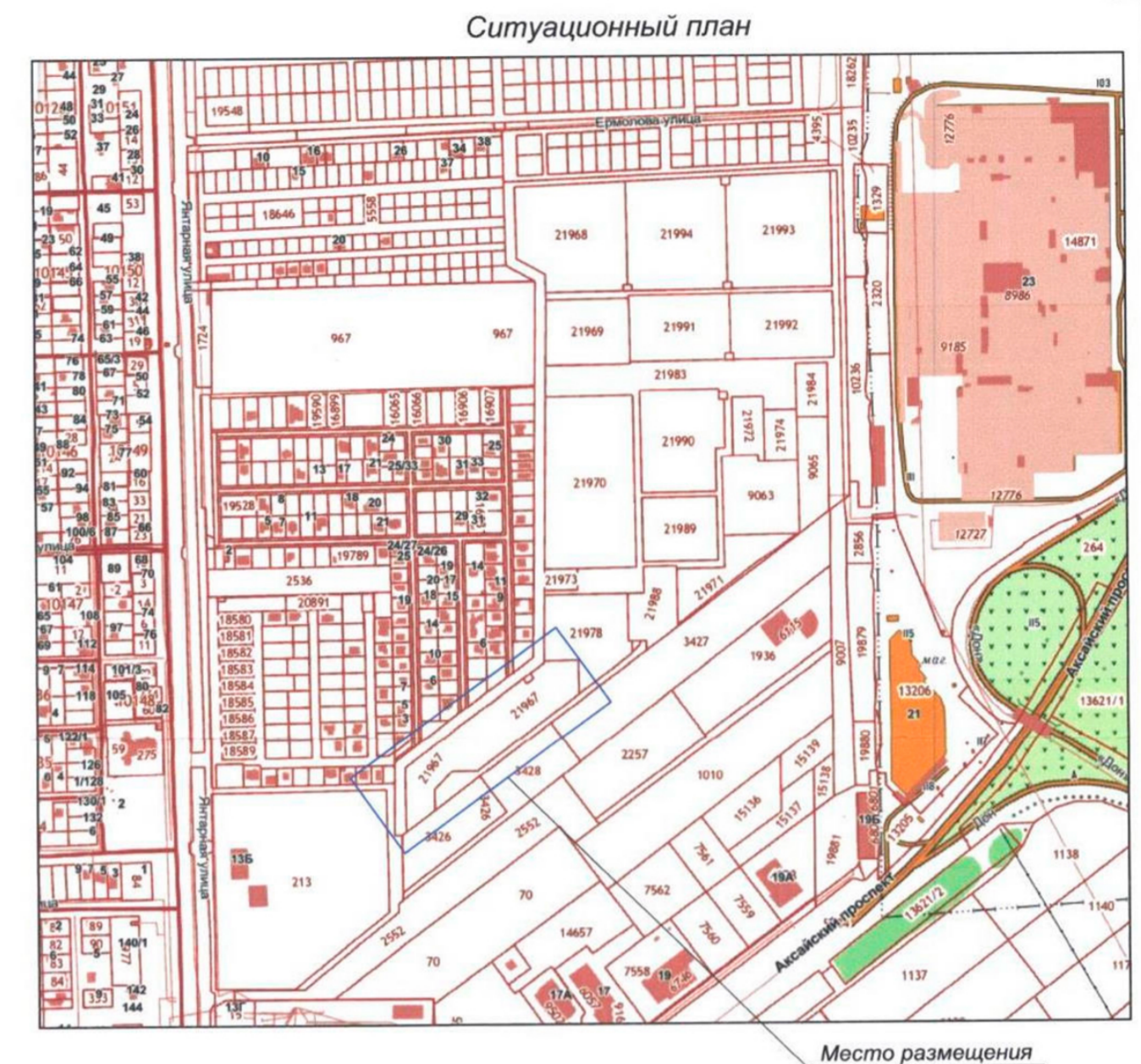
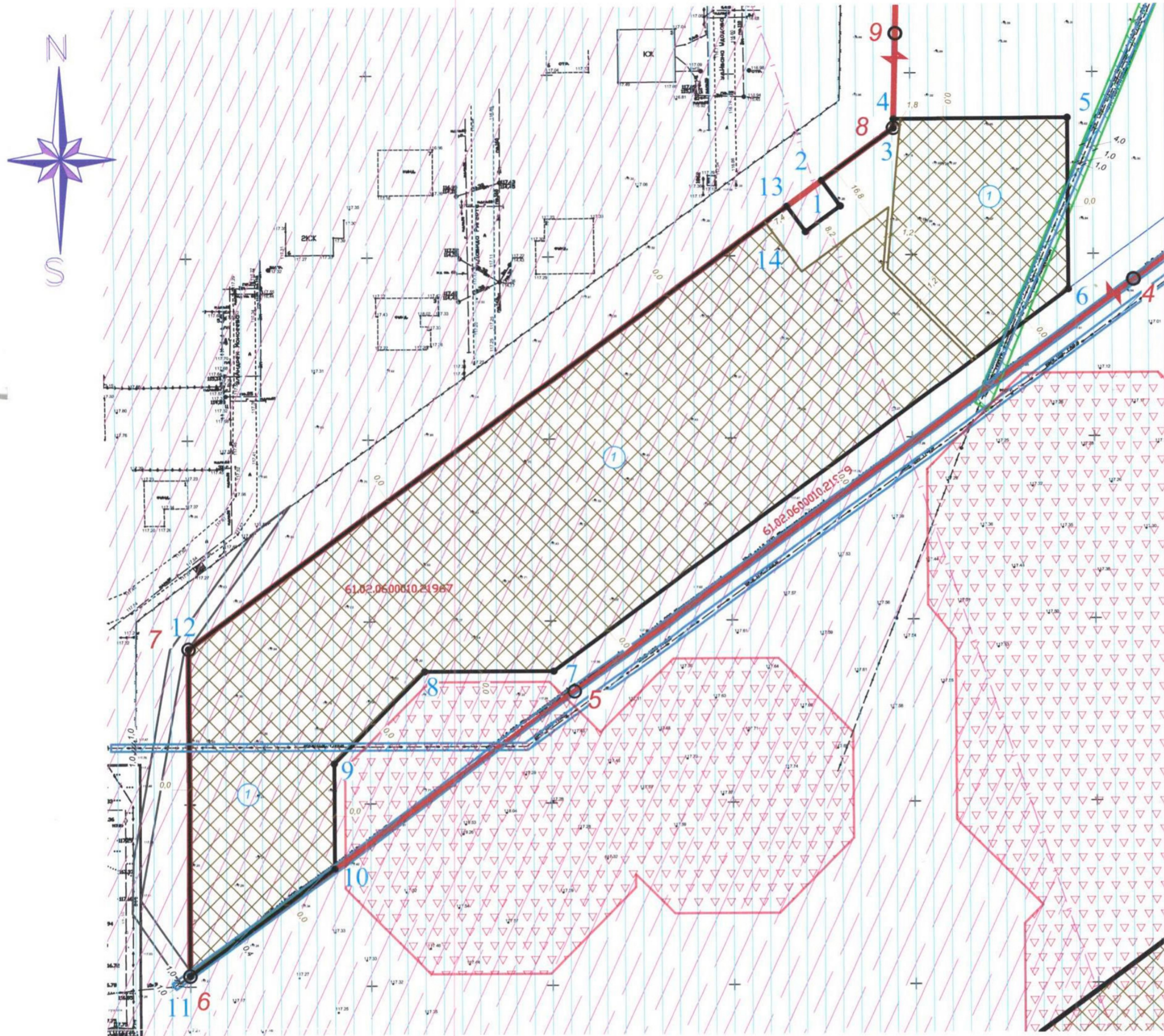
Схема №14



Методика расчета максимально допустимой высоты объектов в границах третьей подзоны.

Для определения в границах какой поверхности ограничения высотных препятствий расположен рассматриваемый объект (здание, сооружение) и расчета его максимально допустимой высоты $H_{пр}$, необходимо определить положение объекта в границах приаэродромной территории по его координатам $X_{п}$, $Y_{п}$ и произвести расчеты в соответствии с требованиями Таблицы 4.1. и 4.2. НГЭА ЭА (Таблица №23 – в Решении) и формулами, приведенными в Схеме №12.

1. ЧЕРТЕЖ ГРАДОСТРОИТЕЛЬНОГО ПЛАНА ЗЕМЕЛЬНОГО УЧАСТКА



Условные обозначения:

- граница земельного участка, точки поворота границ земельного участка
- границы и место допустимого размещения объектов капитального строительства
- минимальные отступы от границ земельного участка
- границы охранных зон от инженерных коммуникаций
- границы охранных зон от инженерных коммуникаций (согласно данным ГКН)
- красная линия, точки поворота красной линии (в соответствии с утв. ППМ территории)
- зона приаэродромной территории аэродрома Ростов-на-Дону "Северный" - Подзона №6 (ЗООИТ 61:00-6.1276); иная зона с особыми условиями использования территории 61:02-6.268
- зона приаэродромной территории аэродрома Ростов-на-Дону "Северный" - Подзона №3 (ЗООИТ 61:00-6.1218)
- территория объекта культурного наследия (61:02-8.483) - объект археологического наследия федерального значения «II курганный могильник у Аксайского поворота»

Ведомость координат характерных точек границ земельного участка

№	X, м	Y, м
1	428613.52	2213430.65
2	428620.50	2213425.58
3	428634.86	2213445.32
4	428637.34	2213445.39
5	428637.43	2213493.11
6	428590.34	2213493.11
7	428486.18	2213350.82
8	428486.18	2213315.19
9	428460.99	2213290.01
10	428432.11	2213290.01
11	428402.90	2213249.89
12	428492.66	2213249.80
13	428613.52	2213415.98
14	428606.54	2213421.05

Координаты красных линий

№ элемента планировочной структуры	№	X, м	Y, м
1	4	428806.60	2213804.34
	5	428480.51	2213356.48
	6	428402.90	2213249.89
	7	428492.66	2213249.80
	8	428634.86	2213445.32
	9	429042.96	2213456.59

- Масштаб 1:500.
- Площадь земельного участка - 17957 кв.м.
- Чертеж градостроительного плана разработан ООО «ПроектГеоСтрой» г. Аксай в августе 2022 года.
- Кадастровый номер земельного участка 61:02:0600010:21967.
- Чертеж градостроительного плана земельного участка выполнен на топографической основе масштаба 1:500, 1:1000 подготовленной ИП Дениченко М.В. в июле 2022.

					093/ПГС-2022-ГПЗУ					
Изм.	Копч.	Лист	Недож.	Подпись	Дата	Многоэтажная жилая застройка (высотная застройка), Предоставление коммунальных услуг		Стадия	Лист	Листов
								ГП	1	1
Разработал Назаренко А.В.					Раздел 1. Чертеж градостроительного плана земельного участка М 1:1000			ООО "ПроектГеоСтрой"		