

Утверждена  
Постановлением

(наименование документа об утверждении, включая наименования

Администрации города Ессентуки  
органов государственной власти или органов местного

Ставропольского края  
самоуправления, принявших решение об утверждении схемы

или подписавших соглашение о перераспределении земельных участков)

от \_\_\_\_\_ № \_\_\_\_\_

**Схема расположения земельного участка или земельных участков  
на кадастровом плане территории**

Условный номер земельного участка 26:30:100102:561:3У1			
Площадь земельного участка 1208 м <sup>2</sup>			
Обозначение характерных точек границ	Координаты, м		
	X	Y	
1	2	3	
1	368960,15	1389395,01	
1	368953,21	1389430,71	
2	368920,61	1389424,38	
3	368927,54	1389388,67	
4	368960,15	1389395,01	
1			

Условный номер земельного участка 26:30:100102:561:3У2			
Площадь земельного участка 1208 м <sup>2</sup>			
Обозначение характерных точек границ	Координаты, м		
	X	Y	
1	2	3	
1	368934,50	1389352,96	
5	368967,10	1389359,30	
6	368960,15	1389395,01	
1	368927,54	1389388,67	
4	368934,50	1389352,96	
5			

Условный номер земельного участка 26:30:100102:561:3У3			
Площадь земельного участка 1285 м <sup>2</sup>			
Обозначение характерных точек границ	Координаты, м		
	X	Y	
1	2	3	
1	368945,82	1389468,72	
7	368938,44	1389506,71	
8	368905,84	1389500,38	
9	368913,23	1389462,37	
10	368945,82	1389468,72	
7			



Условный номер земельного участка 26:30:100102:561:3У4

Площадь земельного участка 1285 м<sup>2</sup>

Обозначение характерных точек границ	Координаты, м	
	X	Y
	2	3
1		1389424,38
3	368920,61	1389430,71
2	368953,21	1389468,72
7	368945,82	1389462,37
10	368913,23	1389424,38
3	368920,61	

Условный номер земельного участка 26:30:100102:561:3У5

Площадь земельного участка 1284 м<sup>2</sup>

Обозначение характерных точек границ	Координаты, м	
	X	Y
	2	3
1		1389544,62
11	368931,08	1389582,57
12	368923,69	1389576,23
13	368891,10	1389538,28
14	368898,47	1389544,62
11	368931,08	

Условный номер земельного участка 26:30:100102:561:3У6

Площадь земельного участка 1283 м<sup>2</sup>

Обозначение характерных точек границ	Координаты, м	
	X	Y
	2	3
1		1389500,38
9	368905,84	1389506,71
8	368938,44	1389544,62
11	368931,08	1389538,28
14	368898,47	1389500,38
9	368905,84	

Условный номер земельного участка 26:30:100102:561:3У7

Площадь земельного участка 2776 м<sup>2</sup>

Обозначение характерных точек границ	Координаты, м	
	X	Y
	2	3
1		1389360,84
103	368976,46	1389363,29
104	368975,97	1389365,75
105	368975,49	1389368,20
106	368975,01	1389376,05
107	368973,49	1389378,61
108	368972,99	1389381,16
109	368972,50	1389383,72
110	368972,00	1389386,27
111	368971,51	1389388,82
112	368971,01	1389391,37
113	368970,51	1389393,92
114	368970,02	1389396,48
115	368969,52	1389399,04
116	368969,03	

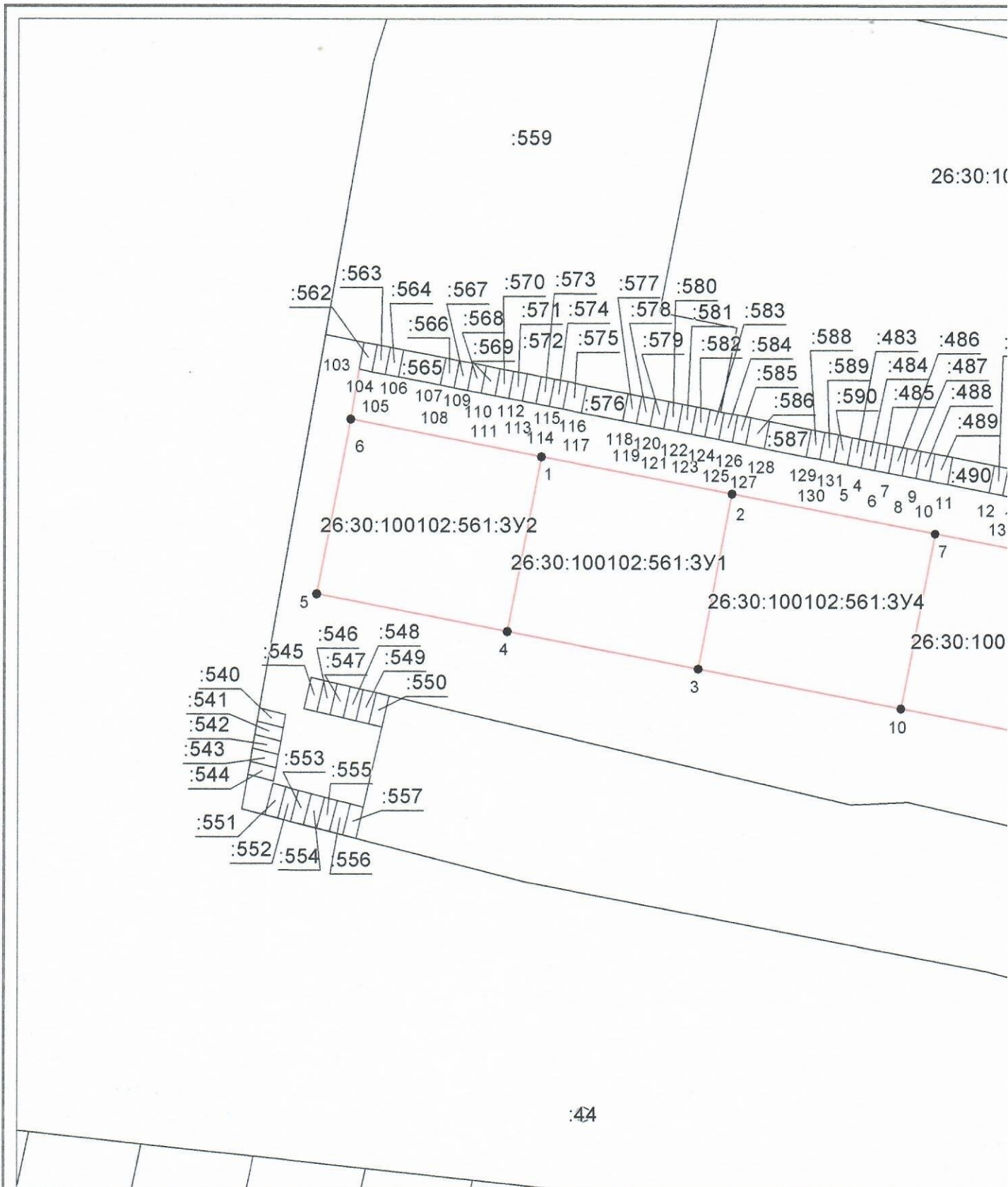


1	2	3
		1389402,47
117	368968,36	1389410,22
118	368966,86	1389412,78
119	368966,36	1389415,35
120	368965,86	1389417,92
121	368965,36	1389420,49
122	368964,87	1389423,05
123	368964,37	1389425,62
124	368963,86	1389428,18
125	368963,37	1389430,74
126	368962,87	1389433,29
127	368962,38	1389436,73
128	368961,71	1389444,56
129	368960,19	1389447,13
130	368959,69	1389449,69
131	368959,20	1389452,27
5	368958,69	1389454,84
4	368958,20	1389457,41
6	368957,70	1389459,98
7	368957,19	1389462,54
8	368956,70	1389465,11
9	368956,20	1389467,68
10	368955,70	1389471,02
11	368955,05	1389478,81
12	368953,54	1389481,38
13	368953,04	1389483,94
14	368952,54	1389486,50
15	368952,04	1389489,04
16	368951,55	1389491,60
17	368951,06	1389494,15
18	368950,56	1389496,70
19	368950,07	1389499,26
20	368949,57	1389501,81
21	368949,08	1389505,25
22	368948,41	1389513,10
23	368946,88	1389515,65
24	368946,39	1389518,21
25	368945,89	1389520,76
26	368945,40	1389523,30
27	368944,90	1389525,86
28	368944,40	1389528,41
29	368943,91	1389530,96
30	368943,41	1389533,52
31	368942,91	1389536,07
32	368942,42	1389539,51
33	368941,75	1389547,36
34	368940,23	1389549,91
35	368939,73	1389552,47
36	368939,23	1389555,01
37	368938,74	1389557,56
38	368938,25	1389560,12
39	368937,75	1389562,67
40	368937,26	1389565,23
41	368936,76	



1	2	3
	368936,26	1389567,78
42	368935,77	1389570,32
43	368935,10	1389573,76
44	368933,22	1389583,45
100	368921,02	1389646,23
99	368912,94	1389647,29
1	368911,11	1389647,27
15	368923,69	1389582,57
12	368931,08	1389544,62
11	368938,44	1389506,71
8	368945,82	1389468,72
7	368953,21	1389430,71
2	368960,15	1389395,01
1	368967,10	1389359,30
6	368976,46	1389360,84
103		

Доступ образуемых земельных участков: 26:30:100102:561:3У1, 26:30:100102:561:3У2, 26:30:100102:561:3У3, 26:30:100102:561:3У4, 26:30:100102:561:3У5, 26:30:100102:561:3У6 и существующих земельных участков с кадастровыми номерами: 26:30:100102:483, 26:30:100102:484, 26:30:100102:485, 26:30:100102:486, 26:30:100102:487, 26:30:100102:488, 26:30:100102:489, 26:30:100102:490, 26:30:100102:491, 26:30:100102:492, 26:30:100102:493, 26:30:100102:494, 26:30:100102:495, 26:30:100102:496, 26:30:100102:497, 26:30:100102:498, 26:30:100102:499, 26:30:100102:500, 26:30:100102:501, 26:30:100102:502, 26:30:100102:503, 26:30:100102:504, 26:30:100102:505, 26:30:100102:506, 26:30:100102:507, 26:30:100102:508, 26:30:100102:509, 26:30:100102:510, 26:30:100102:511, 26:30:100102:512, 26:30:100102:513, 26:30:100102:514, 26:30:100102:515, 26:30:100102:516, 26:30:100102:517, 26:30:100102:518, 26:30:100102:519, 26:30:100102:520, 26:30:100102:521, 26:30:100102:522, 26:30:100102:562, 26:30:100102:563, 26:30:100102:564, 26:30:100102:565, 26:30:100102:566, 26:30:100102:567, 26:30:100102:568, 26:30:100102:569, 26:30:100102:570, 26:30:100102:571, 26:30:100102:572, 26:30:100102:573, 26:30:100102:574, 26:30:100102:575, 26:30:100102:576, 26:30:100102:577, 26:30:100102:578, 26:30:100102:579, 26:30:100102:580, 26:30:100102:581, 26:30:100102:582, 26:30:100102:583, 26:30:100102:584, 26:30:100102:585, 26:30:100102:586, 26:30:100102:587, 26:30:100102:588, 26:30:100102:589, 26:30:100102:590 к землям (земельным участкам общего пользования) осуществлять через образуемый земельный участок 26:30:100102:561:3У7.



Система координат  
Масштаб

**Условные обозначения:**

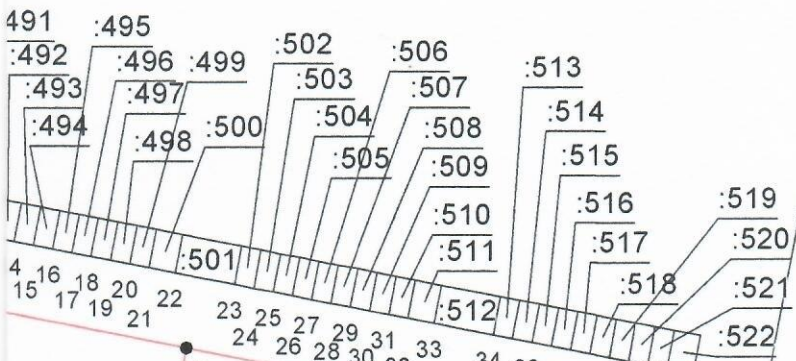


- граница образуемого земельного участка,
- граница учтенного земельного участка,
- граница кадастрового квартала,
- характерная точка границы земельного участка.



0102

:560



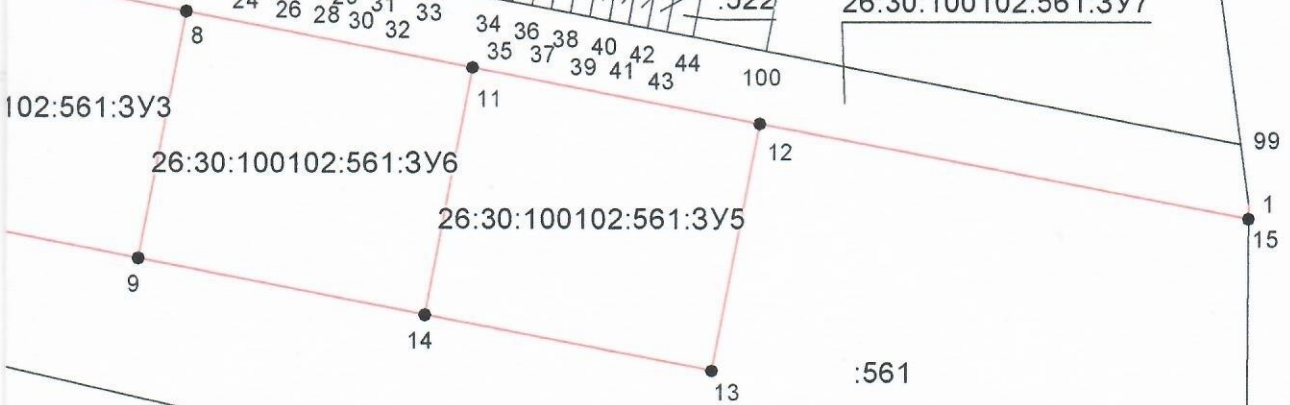
26:30:100102:561:3Y7



102:561:3Y3

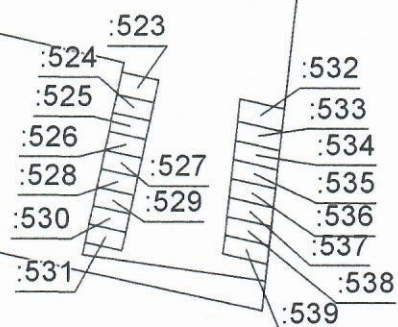
26:30:100102:561:3Y6

26:30:100102:561:3Y5



:561

:309



:43

г: МСК-26 от СК-95, зона 1  
штаб 1:1000

# СХЕМА РАСПОЛОЖЕНИЯ ЗЕМЕЛЬНЫХ УЧАСТКОВ

26:30:100102:561:3У1

Местоположение участка: РФ, СК, г.Ессентуки, ул.Пригородная, участок №137/1

Площадь участка: 1208 кв.м.

26:30:100102:561:3У2

Местоположение участка: РФ, СК, г.Ессентуки, ул.Пригородная, участок №137

Площадь участка: 1208 кв.м.

26:30:100102:561:3У3

Местоположение участка: РФ, СК, г.Ессентуки, ул.Пригородная, участок №138/1

Площадь участка: 1285 кв.м.

26:30:100102:561:3У4

Местоположение участка: РФ, СК, г.Ессентуки, ул.Пригородная, участок №138/2

Площадь участка: 1285 кв.м.

26:30:100102:561:3У5

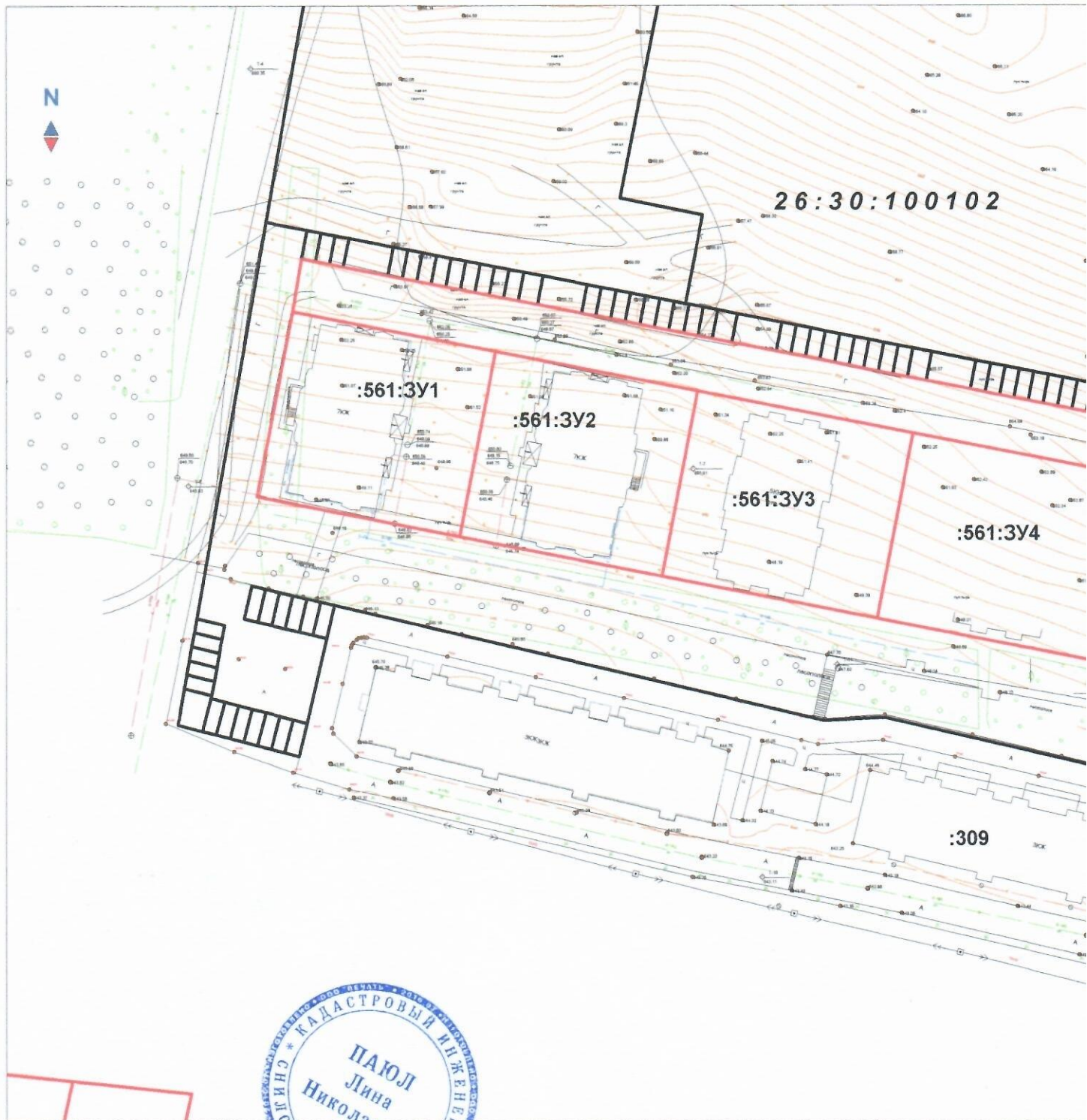
Местоположение участка: РФ, СК, г.Ессентуки, ул.Пригородная, участок №138/3

Площадь участка: 1284 кв.м.

Разрешенное использование: для комплексов объектов недвижимости

Категория земель: земли населенных пунктов

Образование 7(семи) земельных участков путем раздела земельного участка с кадастровым номером 26:30:100102:561 с сохр



Подготовлено: ООО «Гражданпроект»

Кадастровый инженер: Л.Н.Паюл

«    »

2019г.



26:30:100102:561:3У6

Местоположение участка: РФ, СК, г.Ессентуки, ул.Пригородная, участок №139  
Площадь участка: 1208 кв.м.

26:30:100102:561:3У7

Местоположение участка: РФ, СК, г.Ессентуки, ул.Пригородная, участок №136  
Площадь участка: 2776 кв.м.

Ессентуки, ул.Пригородная, участок №138

Ессентуки, ул.Пригородная, участок №139/1

для проведения государственного освоения в целях жилищного строительства  
земельных участков

с изменением его в измененных границах

