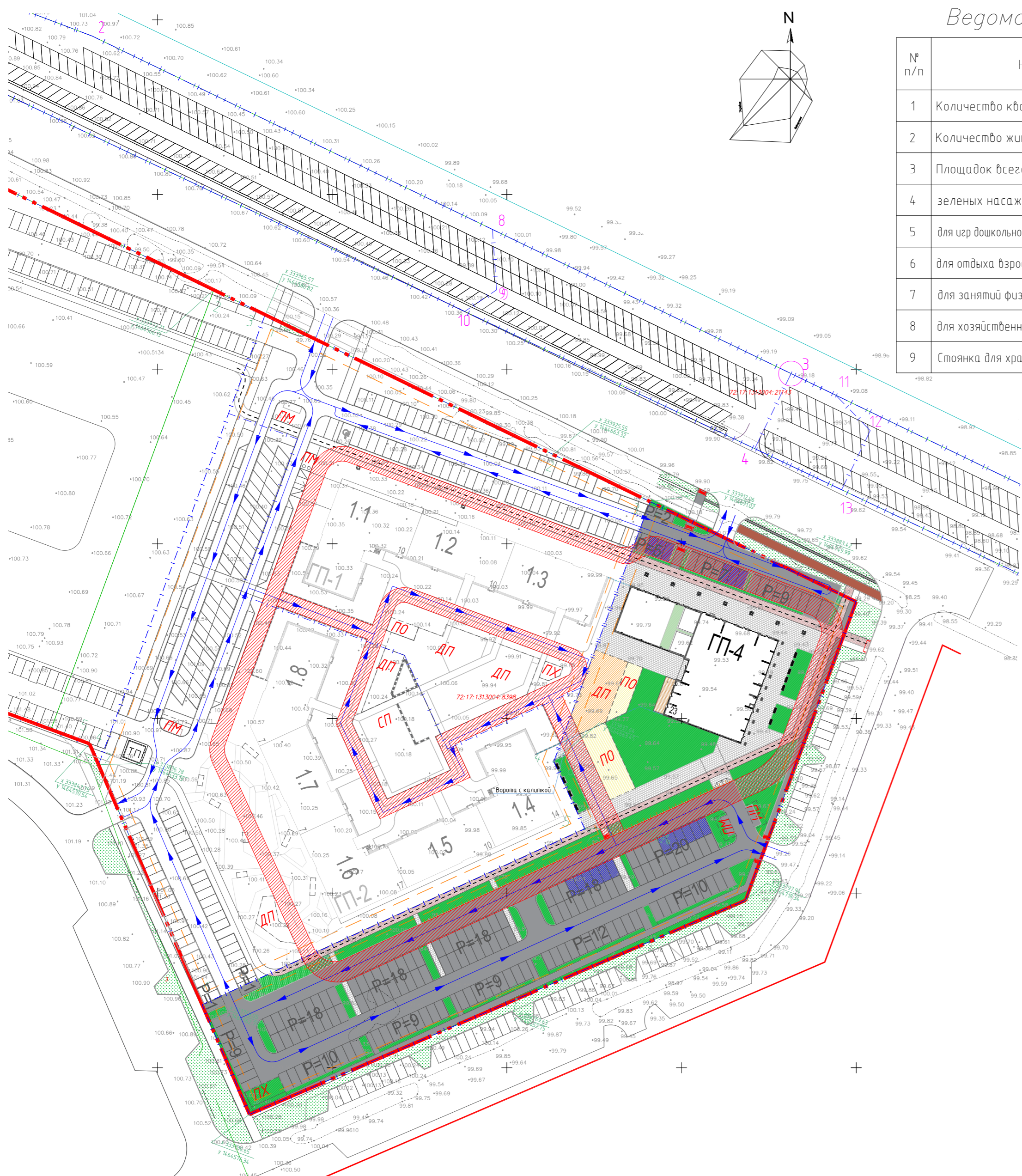


Ведомость нормируемых элементов территории

№ п/п	Наименование	Расчетная единица	Удельные размеры площадок, м ² /чел.				Нормативное количество площадок, м ²				Фактическое количество площадок, м ²				Дефицит
			1 очередь	2 очередь	4 очередь	1 оч.	2 оч.	4 оч.	Всего	1 оч.	2 оч.	4 оч.	Всего		
1	Количество квартир	шт.	149	287	205	-	-	-	-	149	287	205	-	-	
2	Количество жителей	чел.	382	716	523	-	-	-	-	382	716	523	-	-	
3	Площадок всего, в том числе:	м ²	-	-	-	-	-	-	-	-	-	-	-	-	
4	зеленых насаждений	м ²	4,5	4,5	4,5	1719	3222	2353,5	7294,5	2145,32	3222,48	2173,94	7541,74	-	
5	для игр дошкольного и младшего школьного возраста	м ²	0,7	0,7	0,7	267,4	501,2	366,1	1134,7	762,2	172,4	213,8	1148,4	-	
6	для отдыха взрослого населения	м ²	0,1	0,1	0,1	38,2	71,6	52,3	162,1	33,2	85,7	238	356,9	-	
7	для занятий физкультурой	м ²	2 (1*)	2 (1*)	2 (1*)	382	716	523	1621	313,5	688,6	626,6	1628,7	-	
8	для хозяйственных целей	м ²	0,3 (0.15***)	0,3 (0.15***)	0,3 (0.15***)	57,3	107,4	78,45	243,15	92,1	35,7	116,5	244,3	-	
9	Стоянка для хранения автомобилей	м/мест	ед.	ед.	ед.	158	277	193	628	66	101	176	343	285 ед**	



Ведомость жилых и общественных зданий и сооружений

Номер по генплану	Наименование и обозначение	Этажность	Количество		Площадь, м ²				Строительный объем, м ³		
			зданий	квартир	застройки		общая приведенная или рабочая		зданий	Всего	
					здания	Всего	здания	Всего			
1	ГП-1	7-10	3	149	149	1381,33	1381,33	13243,16	13243,16	44071,2	44071,2
2	ГП-2	7-17	5	287	287	2211,77	2211,77	24474,44	24474,44	83480,4	83480,4
3	ГП-4	23	1	205	205	1132,56	1132,56	15988,71	15988,71	54907,6	54907,6
4	ТП	1	1	-	-	24,5	24,5	-	-	-	-

Примечания:

- 1 Проектом планировки территории планировочного района №11 на микрорайон предусмотрена зона спортивного назначения в границах ЗУ 11:01:11:01(02), что позволяет уменьшить площадь спортивной площадки на 50%, согласно п.п. 7.5 СП 42.133.30.2016 (см. Приложение А).
В границах участка землеотвода по внешнему периметру квартала предусмотрены велодорожки, площадь которых составляет 1095,3 м². С учетом велодорожек обеспечено нормативное количество площадок, на основании п. 7.5 прим. 3 СП 42.133.30.2016 «Площадки общего пользования различного назначения (для отдыха взрослого населения, детские игровые, для занятий физкультурой взрослого населения, в том числе доступные для маломобильных групп населения, и др.) допускается размещать на территориях общего пользования в границах микрорайонов и кварталов».
- 2 Дефицит парковочных мест для 4 очереди восполнен на дополнительном участке № 72:17:0000000:2114.3.
- 3 Хозяйственные площадки допустимо уменьшать на 50% при застройке выше 9эт. (см. Региональные нормы градостроительного проектирования, утвержденные постановлением Правительства Тюменской области от 19.03.2008 № 82-п (ред. от 29.11.2017) прил. А, табл. А1).
- 4 Расчет произведен с учетом озеленения на эксплуатируемой кровле.

Экспликация площадок

- СП площадка спортивная
- ПО площадка для отдыха
- ДП площадка детская
- ПХ площадка хозяйственная
- ПМ площадка мусорная

Условные обозначения

- красная линия
- участок в границах отвода
- линия регулирования застройки
- 1.1 проектируемое здание, сооружение
- схема движения транспортных средств и спецтехники
- Р=4 парковочные места
- противопожарный проезд
- парковочное место для маломобильных групп населения
- парковочное место для маломобильных групп населения (расширенное)
- ♿ парковочное место для маломобильных групп населения (расширенное)

06-21-04-ПЗУ					
Строительство многоквартирного дома со встроенными объектами соцкультбыта в г. Тюмень, кадастровый квартал 72:17:1313004, в границах улиц А. Бушуева – Уездная – Арктическая					
Изм.	Колуч.	Лист	№ок.	Подп.	Дата
Разраб.	Всемудрова				03.23
ГАП	Скипин				03.23
ГИП	Богданов				03.23
ГП-4					
Схема планировочной организации участка. М1:1000			Стадия	Лист	Листов
			П	2	
Ростпроект					
Н.контр.	Фомина				03.23