



**ООО «СтимулСтрой»**

Регистрационный номер в реестре членов СРО «ЦентрСтройПроект»  
№324 от 05.04.2018г.

**Заказчик: ООО СЗ «ЖК «КИРОВА 47»**

**Многоквартирный жилой дом со встроенными  
нежилыми помещениями,  
расположенный по адресу: г. Ульяновск,  
Железнодорожный район, ул. Кирова, д. 47/2а**

## **ПРОЕКТНАЯ ДОКУМЕНТАЦИЯ**

**Раздел 3. «Архитектурные решения»**

**64/2021-АР**

**Том 3**



**ООО «СтимулСтрой»**

Регистрационный номер в реестре членов СРО «ЦентрСтройПроект»  
№324 от 05.04.2018г.

**Заказчик: ООО СЗ «ЖК «КИРОВА 47»**

**Многоквартирный жилой дом со встроенными  
нежилыми помещениями,  
расположенный по адресу: г. Ульяновск,  
Железнодорожный район, ул. Кирова, д. 47/2а**

## **ПРОЕКТНАЯ ДОКУМЕНТАЦИЯ**

**Раздел 3. «Архитектурные решения»**

**64/2021-АР**

**Том 3**

Взамен инв.№	
Подпись и дата	
Инв.№	

Директор

А.В. Романов

ГИП

М.С. Понетаева

**2021**

## Содержание тома

Обозначение	Наименование	Примечание
64/2021-АР.С	Содержание	
64/2021-СП	Состав проекта	
64/2021-АР.Т	Текстовая часть	
	а) описание и обоснование внешнего и внутреннего вида объекта капитального строительства, его пространственной, планировочной и функциональной организации	
	б) обоснование принятых объемно-пространственных и архитектурно-художественных решений, в том числе в части соблюдения предельных параметров разрешенного строительства объекта капитального строительства	
	б_1) обоснование принятых архитектурных решений в части обеспечения соответствия зданий, строений и сооружений установленным требованиям энергетической эффективности (за исключением зданий, строений, сооружений, на которые требования энергетической эффективности не распространяются)	
	б_2) перечень мероприятий по обеспечению соблюдения установленных требований энергетической эффективности к архитектурным решениям, влияющим на энергетическую эффективность зданий, строений и сооружений (за исключением зданий, строений, сооружений, на которые требования энергетической эффективности не распространяются)	
	в) описание и обоснование использованных композиционных приемов при оформлении фасадов и интерьеров объекта капитального строительства	

Согласовано			

Взам. инв. №	
Подп. и дата	

Инв. № подл.	
--------------	--

Изм.	Кол.уч	Лист	№ док	Подп.	Дата

64/2021-АР. С						
Многоквартирный жилой дом со встроенными нежилыми помещениями, расположенный по адресу: г. Ульяновск, Железнодорожный район, ул. Кирова, д. 47/2а Архитектурные решения Содержание тома				Стадия	Лист	Листов
				П	1	2
ООО «СтимулСтрой»						

	г) описание решений по отделке помещений основного, вспомогательного, обслуживающего и технического назначения	
	д) описание архитектурных решений, обеспечивающих естественное освещение помещений с постоянным пребыванием людей	
	е) описание архитектурно-строительных мероприятий, обеспечивающих защиту помещений от шума, вибрации и другого воздействия	
	ж) описание решений по светоограждению объекта, обеспечивающих безопасность полета воздушных судов (при необходимости)	
	з) описание решений по декоративно-художественной и цветовой отделке интерьеров - для объектов непромышленного назначения	
	<b>Графическая часть</b>	
64/2021-АР лист 1	Фасад в осях 1-6 (1:100). Фасад в осях А-Д (1:100)	
64/2021-АР лист 2	Фасад в осях 6-1 (1:100). Фасад в осях Д-А (1:100)	
64/2021-АР лист 3	План 1-го этажа на отм. 0.000. М 1:100	
64/2021-АР лист 4	План типового этажа (2-7 этажи) (1:100)	
64/2021-АР лист 4.1	План 8-го этажа. М 1:100	
64/2021-АР лист 5	План технического этажа	
64/2021-АР лист 6	План кровли	

Взам.инв. №	
Подп. и дата	
Инв. № подл.	

Изм.	Кол.уч	Лист	№док	Подп.	Дата	<b>64/2021-АР. С</b>	Лист
							2

## Введение

Проектная документация на объект «Многоквартирный жилой дом со встроенными или пристроенными нежилыми помещениями, расположенный по адресу: г. Ульяновск, Железнодорожный район, ул. Кирова, д. 47/2а» разработана на основании:

- договора на проектирование;
- градостроительного плана земельного участка;
- действующих строительных норм, правил и стандартов.

### а) Описание внешнего и внутреннего вида объекта капитального строительства, его пространственной, планировочной и функциональной организации

Объект строительства расположен на земельном участке площадью 1136,0 м<sup>2</sup> с кадастровым номером № 73:24:010303:26.

Проектируемое здание представляет собой 8-этажный многоквартирный жилой дом. Здание сложной формы в плане, расположенное параллельно к существующей дороге и существующему жилому дому.

Габаритные размеры здания в осях 15,59 м х 27,70 м. Проектируемый многоквартирный жилой дом – одноподъездный. Планировочное решение предусматривает организацию одного входа с ул.Кирова, обеспечивающего доступ в подъезд. Вход в нежилые помещения также осуществляется с улицы Кирова.

В доме запроектировано 42 квартир, все квартиры свободной планировки.

Плюсом таких квартир является возможность оригинальной планировки жилища, в том числе создание большой современной квартиры-студии, которые пользуются устойчивым спросом среди потенциальных жителей.

Согласовано

/2  
а

Взам.инв. №

Подп. и дата

Инв. № подл.

								64/2021-АР.Т			
Изм.	Кол.уч	Лист	№доку	Подп.	Дата				Стадия	Лист	Листов
Разработал		Богатнова				Многоквартирный жилой дом со встроенными нежилыми помещениями, расположенный по адресу: г. Ульяновск, Железнодорожный район, ул. Кирова, д. 47/2а Архитектурные решения Текстовая часть			II	1	10
Н.контр.		Романов							ООО «СтимулСтрой»		
ГИП		Понетаева									

Высота жилых этажей здания составляет 3,3 м, по вертикали они объединены двухмаршевой лестницей. Из лестничной клетки предусмотрен непосредственный выход на кровлю.

Каждая квартира, начиная с первого этажа. Со второго по восьмой этажи по своей планировке идентичны.

**На первом этаже запроектированы нежилые помещения административного назначения, также свободной планировки.**

В соответствие с современными нормами и требованиями согласно СП 59.13330.2020, в здание предусмотрен беспрепятственный доступ посетителей маломобильной группы населения – вход в подъезд и в нежилые помещения не имеет перепада высот.

**б) Обоснование принятых объемно-пространственных и архитектурно-художественных решений, в том числе в части соблюдения предельных параметров строительства объекта**

Общая характеристика здания:

Степень огнестойкости - II

**Класс функциональной пожарной опасности здания - 1.3 (жилой дом), Ф4.3 (нежилые помещения административного назначения);**

Класс конструктивной пожарной опасности – С0;

Класс пожарной опасности строительных конструкций – К0.

Этажность – 8 эт.;

Количество этажей – 8 эт.;

Здание запроектировано в каменных конструкциях с поперечными и продольными несущими стенами. Пространственная устойчивость здания жилого дома обеспечивается системой вертикальных устоев, объединенных горизонтальными дисками перекрытий. Вертикальными устоями служат поперечные и продольные несущие и самонесущие стены из силикатного кирпича.

Инв. № подл.	Подп. и дата	Взам.инв. №					64/2021-АР.Т	Лист
								2
			Изм.	Кол.уч	Лист	№док		Подп.

Наружные несущие стены - многослойная кладка:

- внутренний слой - кладка из силикатного кирпича – 380мм;

- утеплитель – плиты из минеральной ваты на основе горных пород базальтовой группы толщиной 150мм, негорючий, класс материала КМ0;

- кладка из облицовочного керамического кирпича – 120мм.

Фундамент – монолитный железобетонный ростверк на свайном основании.

Сваи - железобетонные заводского изготовления по ГОСТ 19804-2012.

Перегородки поэтажные запроектированы из кирпича силикатного по ГОСТ 379-2015 и керамического по ГОСТ 530-2012, межквартирные перегородки запроектированы из газобетонных блоков толщиной 250мм.

Перекрытие - плиты железобетонные монолитные.

Перекрытия - сборные железобетонные.

Площадки и марши лестниц: монолитные железобетонные.

Кровля – рулонная с внутренним водостоком. Водоизоляционный слой запроектирован из двух слоев битумно-полимерного наплавленного материала «Техноэласт» по ТУ 5774-003-00287852-99, уложенных по цементно-стружечным плитам толщиной 20мм.

Утеплитель кровли принят из экструдированного пенополистирола толщиной 200мм, негорючий, класс материала КМ0. Пароизоляция – «Линокром».

Технические решения, принятые в проектной документации, соответствуют требованиям экологических, санитарно-гигиенических и противопожарных норм.

Проектные решения не превышают предельных параметров разрешенного строительства.

**6.1) обоснование принятых архитектурных решений в части обеспечения соответствия зданий, строений и сооружений установленным требованиям энергетической эффективности**

Изм.	Кол.уч	Лист	№ док	Подп.	Дата
Инд. № подл.	Подп. и дата	Взам. инв. №			

						64/2021-АР.Т	Лист
							3

Комплекс взаимосвязанных энергосберегающих мероприятий:

- выбор оптимальной формы здания, характеризующейся пониженным коэффициентом компактности и обеспечивающей минимальные теплопотери в зимний период и минимальные теплопоступления в летний период года;

- выбор оптимальной ориентации зданий по сторонам света с учетом господствующего направления ветра в зимний период с целью нейтрализации отрицательного воздействия климата на здания и его тепловой баланс;

- связь помещений без излишних коридоров, холлов и темных помещений.

Выбор архитектурных решений, принятых в части обеспечения энергоэффективности здания, является оптимальным. Он позволяет исключить нерациональный расход энергоресурсов и отвечает требованиям, изложенным в СП 50.13330.2012 «Тепловая защита зданий»:

- тепловой защиты здания;

- энергоэффективность расхода энергии на отопление и вентиляцию;

- обеспечение заданных параметров микроклимата помещений за счет ограждающих конструкций;

- надежность и долговечность.

Теплозащитная оболочка здания отвечать следующим условиям:

а) приведенное сопротивление теплопередаче отдельных ограждающих конструкций не меньше нормируемых значений;

б) удельная теплозащитная характеристика здания не больше нормируемого значения;

в) температура на внутренних поверхностях ограждающих конструкций не ниже минимально допустимых значений.

**б.2) перечень мероприятий по обеспечению соблюдения установленных требований энергетической эффективности к архитектурным решениям, влияющим на энергетическую эффективность зданий, строений и сооружений**

Инв. № подл.	Подп. и дата	Взам.инв. №							Лист
									4
Изм.	Кол.уч	Лист	№доку	Подп.	Дата	64/2021-АР.Т			



К мероприятиям по обеспечению установленных требований к энергоэффективности здания относятся:

- устройство входных групп с применением утепленных дверей;
- установка доводчиков входных дверей;
- принятые объемно-планировочные решения обеспечивают компактность здания, наименьшую площадь наружных ограждений, уменьшение числа наружных углов, увеличение ширины зданий;
- более теплые и влажные помещения располагаются преимущественно у внутренних стен здания;
- использованы эффективные теплоизоляционные материалы,
- предусмотрено рациональное расположение их в ограждающих конструкциях, обеспечивающее более высокую теплотехническую однородность и эксплуатационную надежность наружных ограждений;
- повышение степени уплотнения стыков и притворов открывающихся элементов наружных ограждений;
- использованы энергетически-эффективные светопрозрачные конструкции из ПВХ профилей с заполнением двухкамерными стеклопакетами.

**в) описание и обоснование использованных композиционных приемов при оформлении фасадов и интерьеров объекта капитального строительства**

Фасады, разработанные проектом, соответствуют концепции развития района, обогащают его общее восприятие и объёмно-пространственную композицию сложившейся застройки.

Внешний облик многоквартирного жилого дома построен на гармоничном сочетании вертикальных и горизонтальных элементов. Соразмерность деталей, окон, дверей, плоской крыши и возвышающихся кирпичных столбиков проектируемого здания создают благоприятный образ и деликатно

Изм.	Кол.уч	Лист	№док	Подп.	Дата	
Интв. № подл.	Подп. и дата	Взам.инв. №				

						64/2021-АР.Т	Лист
							5

вписываются в пространство, предоставленное для размещения многоквартирного жилого дома.

Сочетание оттенков светлых и темных цветов на фасадах подчеркивает спокойную жилую атмосферу. Наружные окна и балконное остекление выполнены из поливинилхлоридного профиля коричневого цвета с заполнением стеклопакетами. Цвет отделки первого этажа отличен от основного фасада, что придает зданию особую яркость и выразительность.

Архитектурно-художественное решение фасадов выполнено в увязке с окружающей существующей и проектируемой застройкой и требованиями заказчика.

Цветовые решения в отделке помещений и оборудование разрабатываются отдельным дизайн-проектом по желанию собственников.

**г) описание решений по отделке помещений основного, вспомогательного, обслуживающего и технического назначения**

Материал несущих и ограждающих конструкций выбран в соответствии с заданием на проектирование и согласован с заказчиком. Отделка помещений – индивидуальная, в соответствии с функциональным назначением помещения.

Стены

Стены вестибюлей, коридоров, нежилые помещения – декоративная штукатурка с покрытием акриловой краской.

Лестничные клетки, технические помещения – акриловая краска.

Санузел в нежилых помещениях – облицовка керамической плиткой.

Полы

Полы в вестибюле, фойе, коридорах, тамбурах, лестничных клетках – керамогранитная плитка.

В нежилых помещениях, а также санузле - керамическая плитка.

Полы в технических помещениях – керамогранитная плитка.

Потолки

Изм.	Кол.уч	Лист	№доку	Подп.	Дата

Изм.	Кол.уч	Лист	№доку	Подп.	Дата	64/2021-АР.Т	Лист
							6

Потолок в вестибюле, фойе, коридорах, тамбурах, лестничных клетках, в нежилых помещениях – окрашенный водоэмульсионной краской.

В санузлах нежилых помещений – речный подвесной потолок из алюминиевых панелей, либо окрашенный водоэмульсионной краской.

В технических помещениях – покраска водоэмульсионной краской.

Для отделки на путях эвакуации, в соответствии ч. 6 ст. 134, таблицы 28 ФЗ-123, запланировано применение материалов класса пожарной опасности строительных материалов не выше:

- для отделки стен, потолков в лестничных клетках и внеквартирных коридорах КМ2 – Г1, В2, Д2, Т2; РП1;

- для покрытий пола в лестничных клетках и внеквартирных коридорах КМ3 - Г2, В2, РП2, Д3, Т2.

Наружные двери из алюминиевых профилей, внутренние двери стальные по фабричного изготовления.

Дверные проемы в электрощитовой защищены противопожарными дверями второго типа с пределом огнестойкости не менее EI 30 с устройствами для самозакрывания и уплотнениями в притворах.

Окна двухкамерные стеклопакеты из ПВХ профилей по ГОСТ 30674-99.

В помещениях кухни где установлены газовые котлы, для погашения давления взрыва и обеспечения устойчивости здания при взрыве газоздушная смеси в помещении с газоиспользующим оборудованием предусматриваются легкобрасываемые конструкции (окна) согласно ГОСТ Р 56288-2014 Конструкции оконные со стеклопакетами легкобрасываемые для зданий. Технические условия.

**д) описание архитектурных решений, обеспечивающих естественное освещение помещений с постоянным пребыванием людей**

Инв. № подл.	Подп. и дата	Взам.инв. №					64/2021-АР.Т	Лист
			Изм.	Кол.уч	Лист	№док		Подп.

Помещения с постоянным пребыванием людей имеют естественное и искусственное освещение. Естественное освещение осуществляется через оконные проемы.

Коэффициент естественной освещенности (далее - КЕО) соответствует нормативным требованиям.

Инсоляционный режим рядом стоящих соответствует нормативным требованиям СанПиН 1.2.3685-21.

**е) описание архитектурно-строительных мероприятий, обеспечивающих защиту помещений от шума, вибрации и другого воздействия**

От воздушного шума защиту помещений обеспечивает диск перекрытия, работающий совместно со стяжкой.

Оборудование инженерных помещений устанавливается на пол или фундамент с устройством амортизаторов.

Согласно п.1.6 СП 23-103-2003 расчет влияния шума является предварительной оценкой ожидаемого уровня шума. Окончательная оценка звукоизоляции конструкций должна производиться на основании натуральных испытаний по ГОСТ 27296-2012.

Защита помещений от шума, вибрации и других неблагоприятных воздействий решается при помощи объемно-планировочных, технологических и инженерно-технических мероприятий.

Соблюдение нормативных величин показателей звукоизоляции согласно СП 118.13330.2012 обеспечивается следующими мероприятиями:

- примыкание перегородок к стенам и перекрытию в соответствии с серией 2.244-1 вып.7,

- заделкой мест прохода сантехнических трубопроводов через перекрытие выполняется с установкой гильз,

Инв. № подл.	Подп. и дата	Взам.инв. №					64/2021-АР.Т	Лист
								8
			Изм.	Кол.уч	Лист	№док		Подп.

- тщательной заделкой звукоизолирующими материалами сквозных отверстий во внутренних стенах, перегородках под осветительные коробки электросети;

- трубы водяного отопления, водоснабжения и т.д. пропускаются через межкомнатные перегородки в эластичных гильзах из пористого полиэтилена, допускающие температурные перемещения и деформации труб без образования сквозных трещин;

- для обеспечения допустимого уровня шума не допускается крепление санитарных приборов и трубопроводов непосредственно к межквартирным стенам и перегородкам. Санитарные приборы (унитазы, умывальники, раковины, ванны) устанавливаются на перекрытие, мойки и умывальники устанавливаются непосредственно на пьедестал;

- крепление стояков водоснабжения и канализации к межквартирным стенам и межквартирным перегородкам, ограждающим жилые комнаты, не предусмотрено, за исключением одной квартиры. Стояк канализации в пом. 12 прокладывается по стене, смежной с жилой комнатой, в данном случае предусмотрено устройство дополнительной звукоизолирующей прокладки. Во всех остальных случаях места устройства стояков смежны с коридорами.

- трубопроводы отопления, водоснабжения и т.д крепятся к перекрытию.

**ж) описание решений по светоограждению объекта, обеспечивающих безопасность полета воздушных судов (при необходимости)**

Решение по светоограждению объекта для обеспечения безопасности полета воздушных судов не требуется.

**з) описание решений по декоративно-художественной и цветовой отделке интерьеров - для объектов непромышленного назначения**

Цветовые решения в отделке помещений и оборудование разрабатываются отдельным дизайн-проектом по желанию собственников.

Инв. № подл.	Подп. и дата	Взам.инв. №							Лист
									9
			Изм.	Кол.уч	Лист	№док	Подп.	Дата	64/2021-АР.Т

## Таблица регистрации изменений

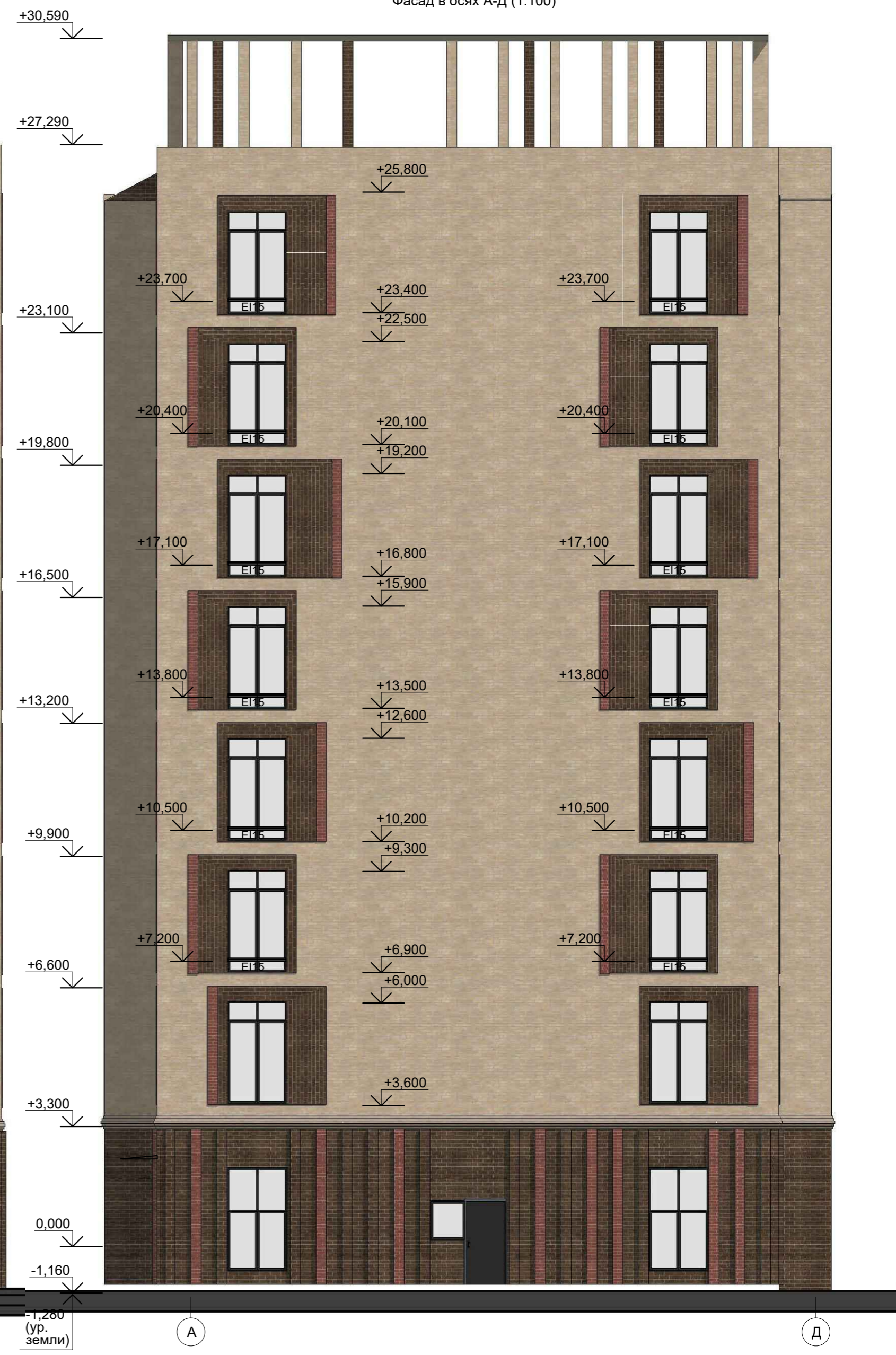
Изм.	Номер листов (страниц)				Всего листов (страниц) в док.	Номер док.	Подп.	Дата
	измененных	замененных	новых	аннулированных				

Изм. № подл.	Подп. и дата	Взам. инв. №

Изм.	Кол.уч	Лист	№ док	Подп.	Дата	<b>64/2021-АР.Т</b>	Лист
							<b>10</b>

Фасад в осях 1-6 (1:100)

Фасад в осях А-Д (1:100)



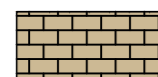
Условные обозначения:



Стены- облицовка лицевым керамическим кирпичом (г. Ульяновск)  
Цвет-Красный



Стены- облицовка лицевым керамическим кирпичом (г. Ульяновск)  
Цвет- Темно-коричневый



Стены- облицовка лицевым керамическим кирпичом (г. Ульяновск)  
Цвет- Бежевый



Материал оконных заполнений -ПВХ  
Цвет- Темно-коричневый



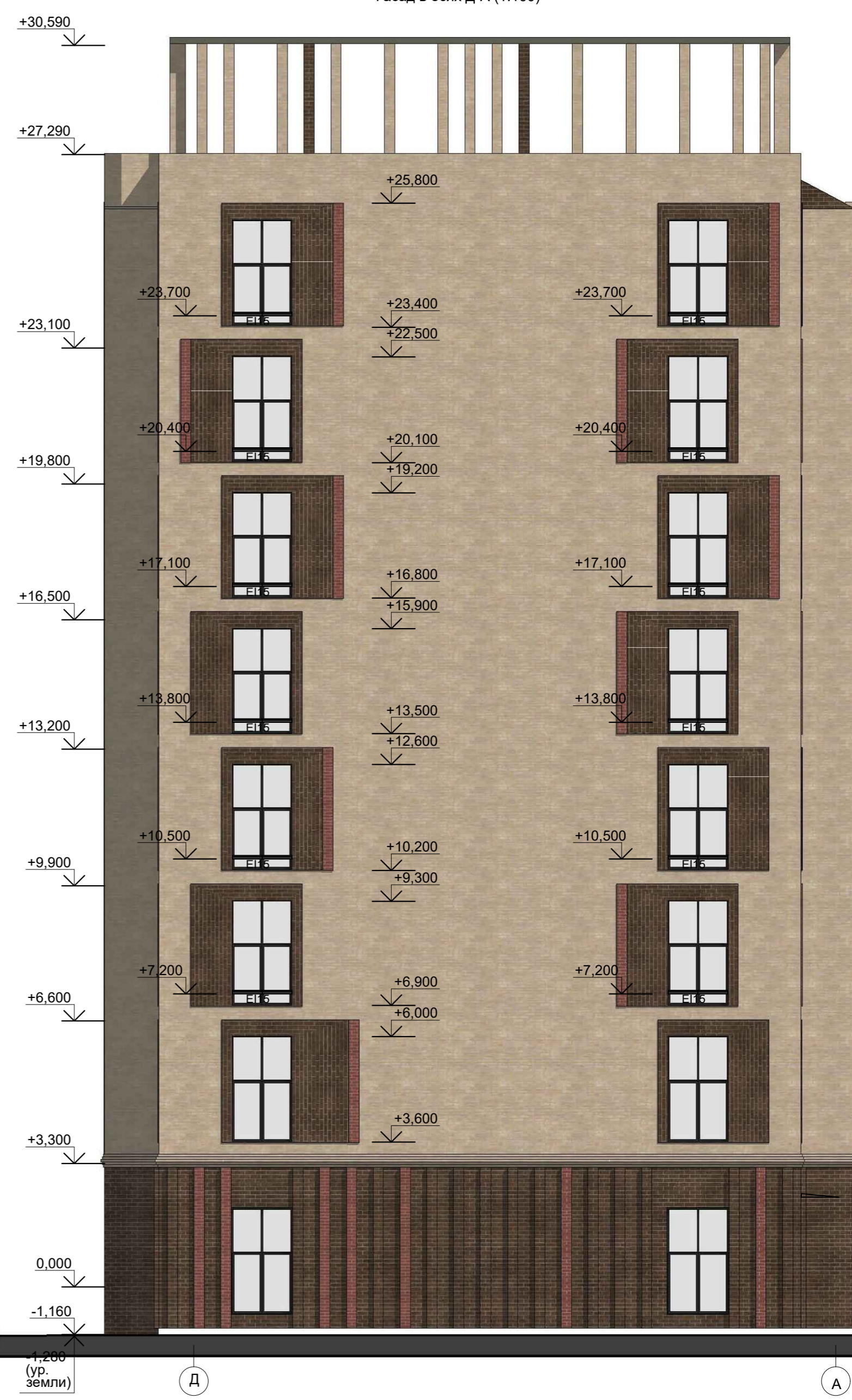
Скатная кровля лоджии- Стальной профилированный лист  
RAL1015

						64/2021-AP			
						г. Ульяновск, Железнодорожный район, ул. Кирова, д.47/2а			
Изм	Кол.уч.	Лист	№Док.	Подп.	Дата	Многоквартирный жилой дом со встроенными нежилыми помещениями	Стадия	Лист	Листов
Разраб.	Шестаков						П	1	
ГИП	Понетаева			<i>[Signature]</i>		Фасад в осях 1-6 (1:100) Фасад в осях А-Д (1:100)	ООО "СтимулСтрой"		
Н.контр.	Романов			<i>[Signature]</i>					

Фасад в осях 6-1 (1:100)



Фасад в осях Д-А (1:100)



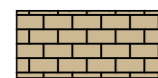
Условные обозначения:



Стены- облицовка лицевым керамическим кирпичом (г. Ульяновск)  
Цвет-Красный



Стены- облицовка лицевым керамическим кирпичом (г. Ульяновск)  
Цвет- Темно-коричневый



Стены- облицовка лицевым керамическим кирпичом (г. Ульяновск)  
Цвет- Бежевый



Материал оконных заполнений -ПВХ  
Цвет- Темно-коричневый

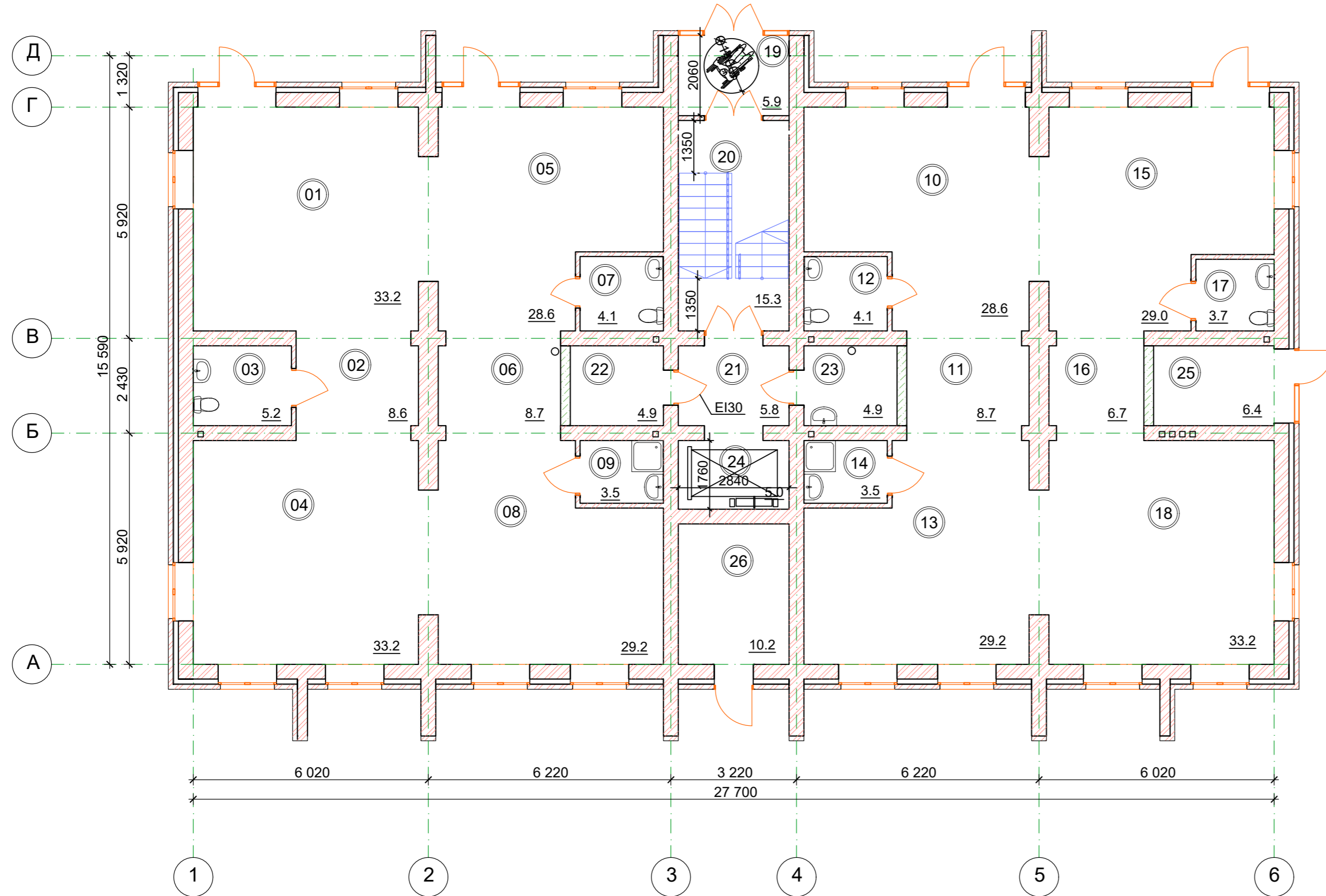


Скатная кровля лоджии- Стальной профилированный лист  
RAL1015

64/2021-AP					
г. Ульяновск, Железнодорожный район, ул. Кирова, д.47/2а					
Изм.	Кол.уч.	Лист	№Док.	Подп.	Дата
Разраб.	Шестаков				
ГИП	Понетаева				
Н.контр.	Романов				
Многоквартирный жилой дом со встроенными нежилыми помещениями				Стадия	Лист
Фасад в осях 6-1 (1:100) Фасад в осях Д-А (1:100)				П	2
				ООО "СтимулСтрой"	



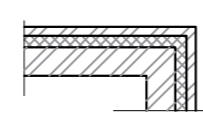
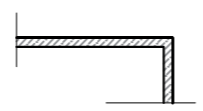
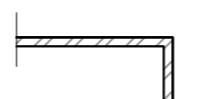
План 1-го этажа



ЭКСПЛИКАЦИЯ ПОМЕЩЕНИЙ 1-ГО ЭТАЖА

№	Наименование	Площадь
01	Помещение	33,20
02	Коридор	8,60
03	Санузел	5,20
04	Помещение	33,20
05	Помещение	28,60
06	Коридор	8,70
07	Санузел	4,10
08	Помещение	29,20
09	ПУИ	3,50
10	Помещение	28,60
11	Коридор	8,70
12	Санузел	4,10
13	Помещение	29,20
14	ПУИ	3,50
15	Помещение	29,00
16	Коридор	6,70
17	Санузел	3,70
18	Помещение	33,20
19	Тамбур	5,90
20	Лестничная клетка	15,30
21	Коридор	5,80
22	Электрощитовая	4,90
23	Водомерный узел с ПУИ	4,90
24	Лифтовая шахта	5,00
25	Теплогенераторная	6,40
26	Нежилое помещение	10,20

УСЛОВНЫЕ ОБОЗНАЧЕНИЯ

-  кладка из силикатного кирпича СУРПо-М125/F25/1.8 ГОСТ 379-2015 на растворе марки М50 с облицовкой кирпичом на цементно-песчаном растворе марки М100 F25 по утеплителю из минераловатной жесткой плиты
-  Перегородки межквартирные из газобетонных блоков
-  Стены и перегородки кирпичные

64/2021-AP					
г. Ульяновск, Железнодорожный район, ул. Кирова, д.47/2а					
Изм.	Кол.уч.	Лист	№Док.	Подп.	Дата
Разраб.	Хисаметдинова				
ГИП	Понетаева				
Н.контр.	Романов				
Многоквартирный жилой дом со встроенными нежилыми помещениями				Стадия	Лист
				П	3
План 1-го этажа (1:100)				ООО "СтимулСтрой"	

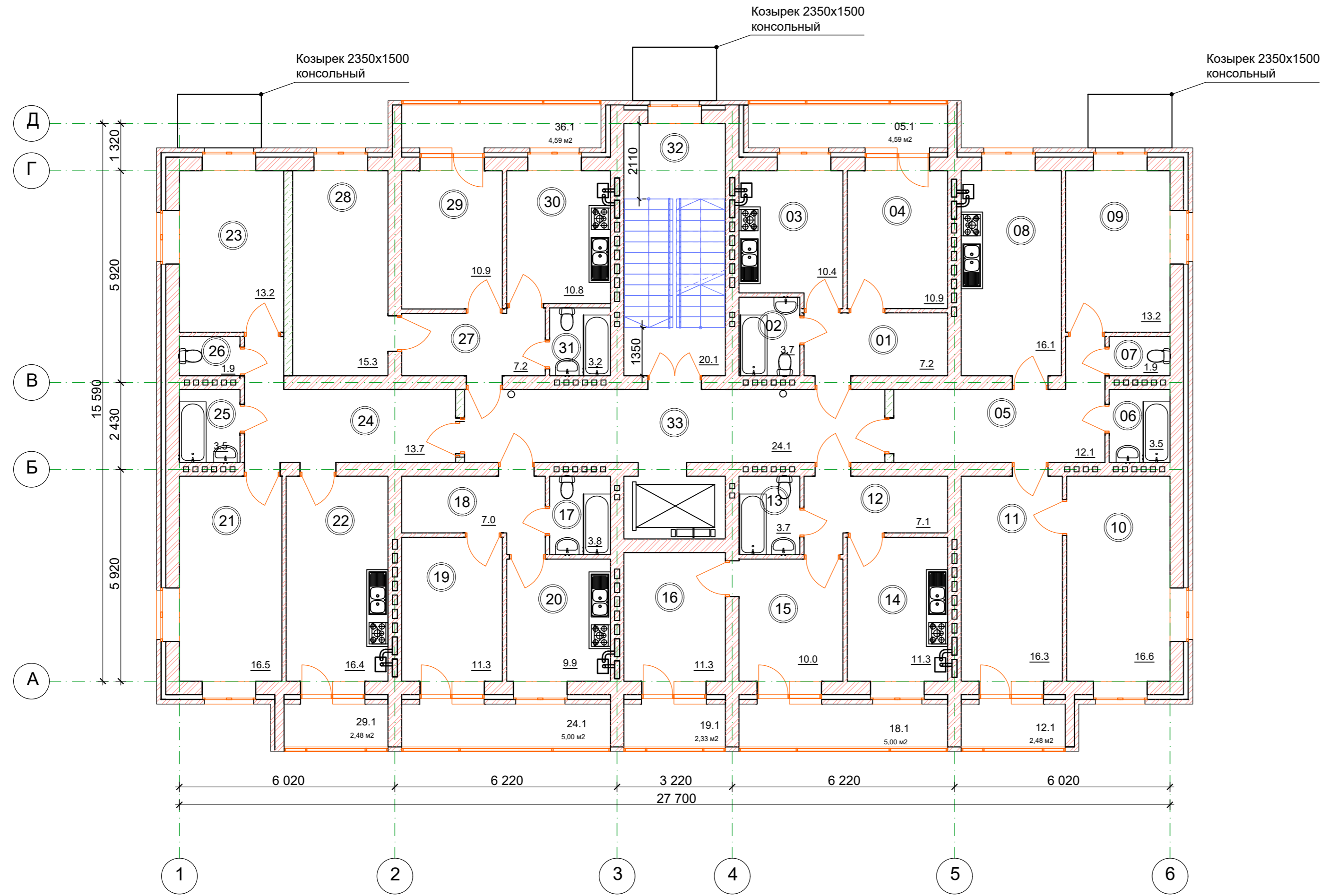
Согласовано:

Взам. инв. №

Подп. и дата

Инв. № подл.

План типового этажа (2-7 этажи)



ЭКСПЛИКАЦИЯ ПОМЕЩЕНИЙ ТИПОВОГО ЭТАЖА (2-7 этажи)(начало)

Номер помещ.	Наименование	Площадь, м²
Квартира №1		
01	Прихожая	7,20
02	Санузел	3,70
03	Кухня	10,40
04	Комната	10,90
05.1	Лоджия	4,59
Квартира №2		
05	Прихожая	12,10
06	Ванная	3,50
07	Уборная	1,90
08	Кухня	16,10
09	Комната	13,20
10	Комната	16,60
11	Комната	16,30
12.1	Лоджия	2,48
Квартира №3		
12	Прихожая	7,10
13	Санузел	3,70
14	Кухня	11,30
15	Комната	10,00
16	Гардероб	11,30
18.1	Лоджия	5,00
19.1	Лоджия	2,33
Квартира №4		
17	Санузел	3,80
18	Прихожая	7,00
19	Комната	11,30
20	Кухня	9,90
24.1	Лоджия	5,00
Квартира		
21	Комната	16,50
22	Кухня	16,40
23	Комната	13,20
24	Комната	13,70
25	Ванная	3,50
26	Уборная	1,90
29.1	Лоджия	2,48
Квартира		
27	Прихожая	7,20
28	Комната	15,30
29	Комната	10,9
30	Кухня	10,8
31	Санузел	3,20
36.1	Лоджия	4,59

УСЛОВНЫЕ ОБОЗНАЧЕНИЯ

- кладка из силикатного кирпича СУРПо-М125/F25/1.8 ГОСТ 379-2015 на растворе марки М50 с облицовкой кирпичом на цементно-песчаном растворе марки М100 F25 по утеплителю из минераловатной жесткой плиты
- Перегородки межквартирные из газобетонных блоков
- Стены и перегородки кирпичные

Технико-экономические показатели здания

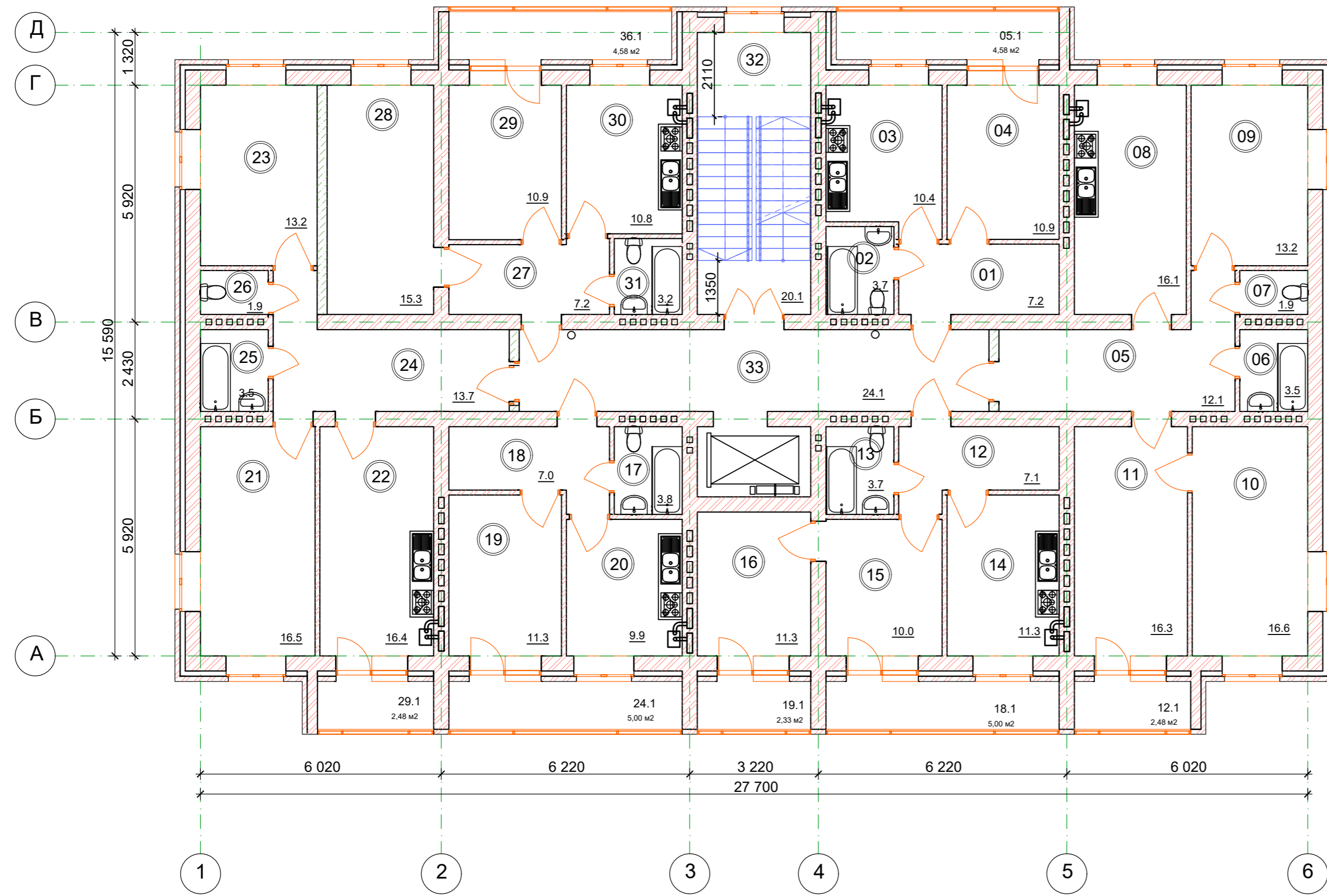
Наименование	Ед.изм.	Кол-во
1. Общая жилая площадь квартир	м2	1035,30
2. Общая площадь квартир без холодных помещений	м2	2099,30
3. Общая площадь квартир	м2	2191,94
4. Общая площадь квартир для проектной декларации без понижающего коэффициента	м2	2284,57

ЭКСПЛИКАЦИЯ ПОМЕЩЕНИЙ ТИПОВОГО ЭТАЖА (2-7 этажи) (окончание)

Номер помещ.	Наименование	Площадь, м²
32	Лестничная клетка	20,10
33	Коридор	24,10

64/2021-AP					
г. Ульяновск, Железнодорожный район, ул. Кирова, д.47/2а					
Изм.	Кол.уч.	Лист	№Док.	Подп.	Дата
Разраб.		Хисаметдинова			
ГИП		Понетаева			
Н.контр.		Романов			
Многоквартирный жилой дом со встроенными нежилыми помещениями			Стадия	Лист	Листов
План типового этажа (2-7 этажи)			П	4	
			ООО "СтимулСтрой"		

План 8-го этажа



ЭКСПЛИКАЦИЯ ПОМЕЩЕНИЙ 8-го ЭТАЖА (начало)

Номер помещ.	Наименование	Площадь, м²
Квартира №1		
01	Прихожая	7,20
02	Санузел	3,70
03	Кухня	10,40
04	Комната	10,90
05.1	Лоджия	4,58
Квартира №2		
05	Прихожая	12,10
06	Ванная	3,50
07	Уборная	1,90
08	Кухня	16,10
09	Комната	13,20
10	Комната	16,60
11	Комната	16,30
12.1	Лоджия	2,48
Квартира №3		
12	Прихожая	7,10
13	Санузел	3,70
14	Кухня	11,30
15	Комната	10,00
16	Гардероб	11,30
18.1	Лоджия	5,00
19.1	Лоджия	2,33
Квартира №4		
17	Санузел	3,80
18	Прихожая	7,00
19	Комната	11,30
20	Кухня	9,90
24.1	Лоджия	5,00
Квартира		
21	Комната	16,50
22	Кухня	16,40
23	Комната	13,20
24	Комната	13,70
25	Ванная	3,50
26	Уборная	1,90
29.1	Лоджия	2,48
Квартира		
27	Прихожая	7,20
28	Комната	15,30
29	Комната	10,9
30	Кухня	10,8
31	Санузел	3,20
36.1	Лоджия	4,58

УСЛОВНЫЕ ОБОЗНАЧЕНИЯ

- кладка из силикатного кирпича СУРПо-М125/F25/1.8 ГОСТ 379-2015 на растворе марки М50 с облицовкой кирпичом на цементно-песчаном растворе марки М100 F25 по утеплителю из минераловатной жесткой плиты
- Перегородки межквартирные из газобетонных блоков
- Стены и перегородки кирпичные

Технико-экономические показатели

Наименование	Ед.изм.	Кол-во
1. Общая жилая площадь квартир	м2	1035,30
2. Общая площадь квартир без холодных помещений	м2	2099,30
3. Общая площадь квартир	м2	2191,94
4. Общая площадь квартир для проектной декларации без понижающего коэффициента	м2	2284,57

ЭКСПЛИКАЦИЯ ПОМЕЩЕНИЙ 8-го ЭТАЖА (окончание)

Номер помещ.	Наименование	Площадь, м²
32	Лестничная клетка	20,10
33	Коридор	24,10

Изм.	Кол.уч.	Лист	№Док.	Подп.	Дата
Разраб.		Хисаметдинова			
ГИП		Понетаева			
Н.контр.		Романов			

64/2021-AP		
г. Ульяновск, Железнодорожный район, ул. Кирова, д.47/2а		
Многоквартирный жилой дом со встроенными нежилыми помещениями	Стадия	Лист
	П	4.1
План 8-го этажа (1:100)	ООО "СтимулСтрой"	

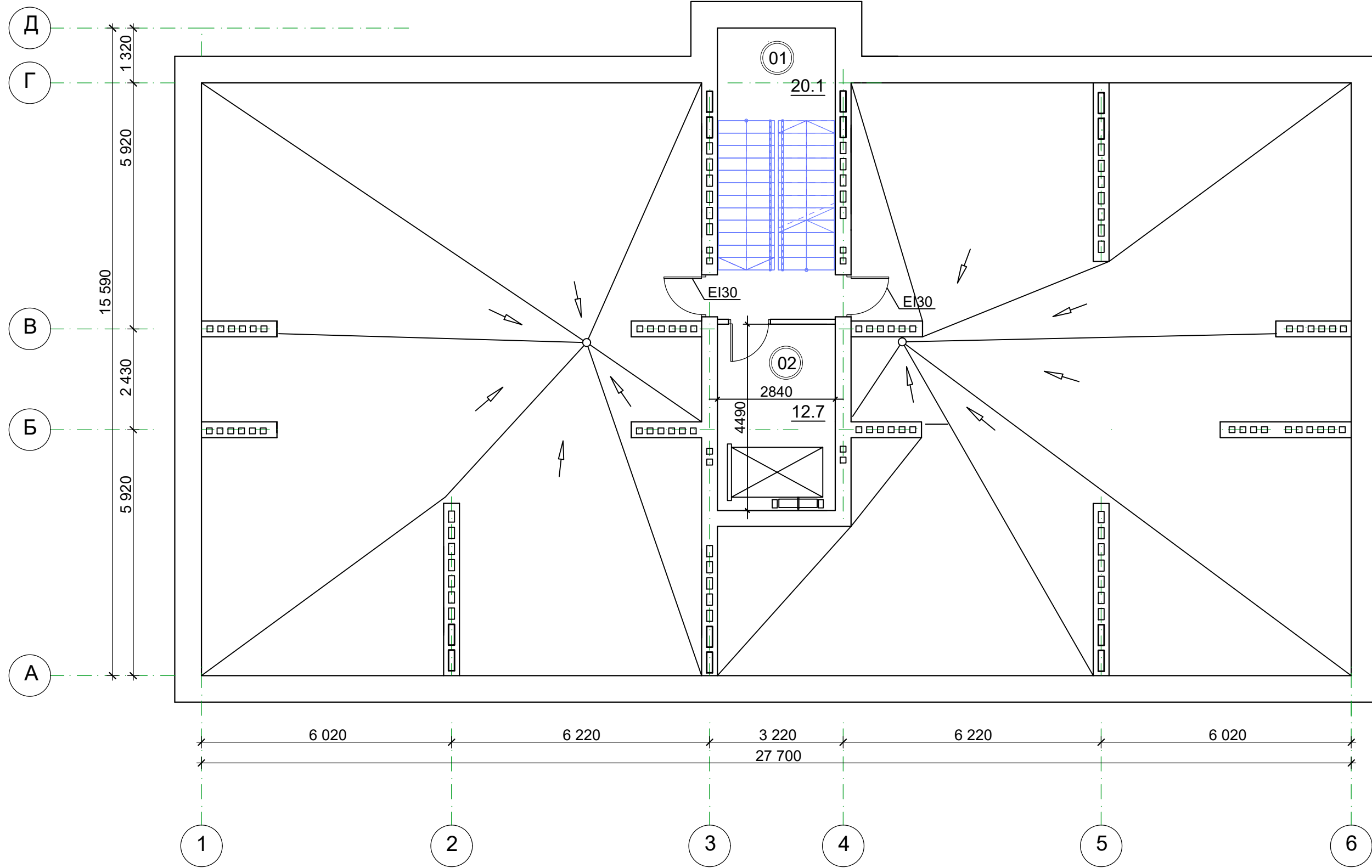
Согласовано:

Взам. инв. №

Подп. и дата

Инв. № подл.

План технического этажа (1:100)



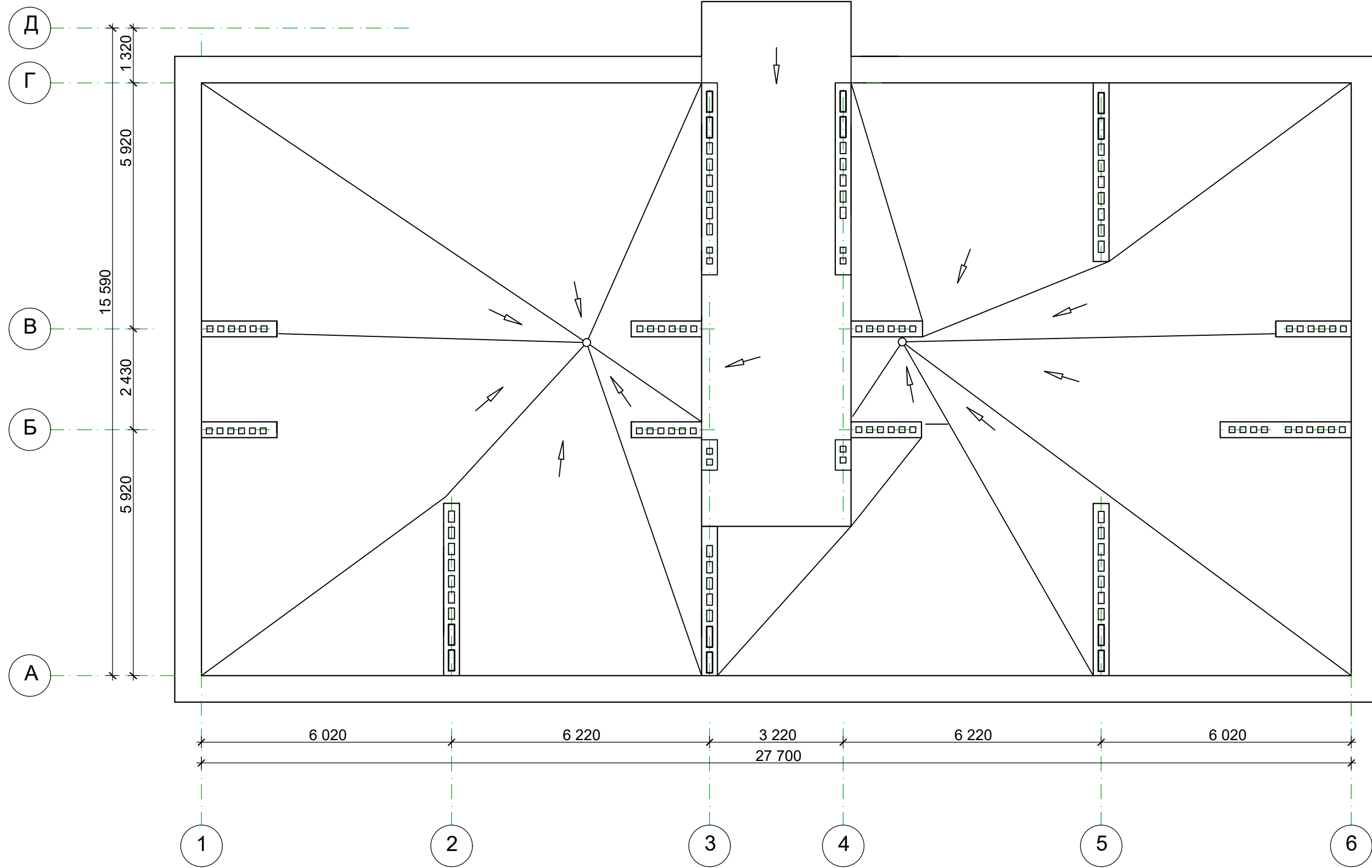
Согласовано:	
Изм. № подл.	Подп. и дата
Взам. инв. №	

ЭКСПЛИКАЦИЯ ПОМЕЩЕНИЙ ТЕХНИЧЕСКОГО ЭТАЖА

Номер помещ.	Наименование	Площадь, м <sup>2</sup>
01	Лестничная клетка	20,10
02	Машинное помещение	12,70

						64/2021-AP			
						г. Ульяновск, Железнодорожный район, ул. Кирова, д.47/2а			
Изм	Кол.уч.	Лист	№Док.	Подп.	Дата	Многоквартирный жилой дом со встроенными нежилыми помещениями	Стадия	Лист	Листов
Разраб.	Хисаметдинова						П	5	
ГИП	Понетаева					План технического этажа (1:100)	ООО "СтимулСтрой"		
Н.контр.	Романов								

План кровли (1:100)



Согласовано:			
Инва. № подл.	Подп. и дата	Взам. инв. №	

						64/2021-AP			
						г. Ульяновск, Железнодорожный район, ул. Кирова, д.47/2а			
Изм	Кол.уч.	Лист	№Док.	Подп.	Дата	Многоквартирный жилой дом со встроенными нежилыми помещениями	Стадия	Лист	Листов
Разраб.				Хисаметдинова			П	6	
ГИП				Понетаева		План кровли	ООО "СтимулСтрой"		
Н.контр.				Романов					