



**АДМИНИСТРАЦИЯ ГОРОДСКОГО ОКРУГА ГОРОД ОКТЯБРЬСКИЙ
РЕСПУБЛИКИ БАШКОРТОСТАН**

Градостроительный план земельного участка N

Р Ф - 0 3 - 2 - 0 2 - 1 - 0 0 - 2 0 2 3 - 0 0 1 3

Градостроительный план земельного участка подготовлен на основании

Заявление, ООО СЗ СУ № 1 от 24.01.2023 № 49

(реквизиты заявления правообладателя земельного участка, иного лица в случае, предусмотренном частью 1.1 статьи 57.3 Градостроительного кодекса Российской Федерации, с указанием ф.и.о. заявителя - физического лица, либо реквизиты заявления и наименование заявителя - юридического лица о выдаче градостроительного плана земельного участка)

Местонахождение земельного участка

Республика Башкортостан

(субъект Российской Федерации)

Городской округ город Октябрьский

(муниципальный район или городской округ)

ул. Шашина, 26

(поселение)

Описание границ земельного участка (образуемого земельного участка):

См. приложение к чертежу градостроительного плана земельного участка.

Кадастровый номер земельного участка (при наличии) или в случае, предусмотренном частью 1.1 статьи 57.3 Градостроительного кодекса Российской Федерации, условный номер образуемого земельного участка на основании утвержденных проекта межевания территории и (или) схемы расположения земельного участка или земельных участков на кадастровом плане территории 02:57:020606:1239

Площадь земельного участка 11148 кв.м.

Информация о расположенных в границах земельного участка объектах капитального строительства: Объекты капитального строительства отсутствуют.

Информация о границах зоны планируемого размещения объекта капитального строительства в соответствии с утвержденным проектом планировки территории (при наличии)

См. приложение к чертежу градостроительного плана земельного участка.

Реквизиты проекта планировки территории и (или) проекта межевания территории в случае, если земельный участок расположен в границах территории, в отношении которой утверждены проект планировки территории и (или) проект межевания территории

Постановление "Об утверждении проекта планировки и проекта межевания территории "Внесение изменений в проект планировки и проект межевания территории микрорайона 33 ГО г. Октябрьский РБ"" № 3792 от 30.12.2022, АДМИНИСТРАЦИЯ ГОРОДСКОГО ОКРУГА ГОРОД ОКТЯБРЬСКИЙ РЕСПУБЛИКИ БАШКОРТОСТАН.

(указывается в случае, если земельный участок расположен в границах территории в отношении которой утверждены проект планировки территории и (или) проект межевания территории)

Градостроительный план подготовлен Храмова Галина Николаевна, Главный архитектор — начальник ОАиГ, Администрация ГО г. Октябрьский Республики Башкортостан

(ф.и.о., должность уполномоченного лица, наименование органа)

Храмова Галина Николаевна

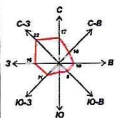
(расшифровка подписи)

М.П.
(при наличии)

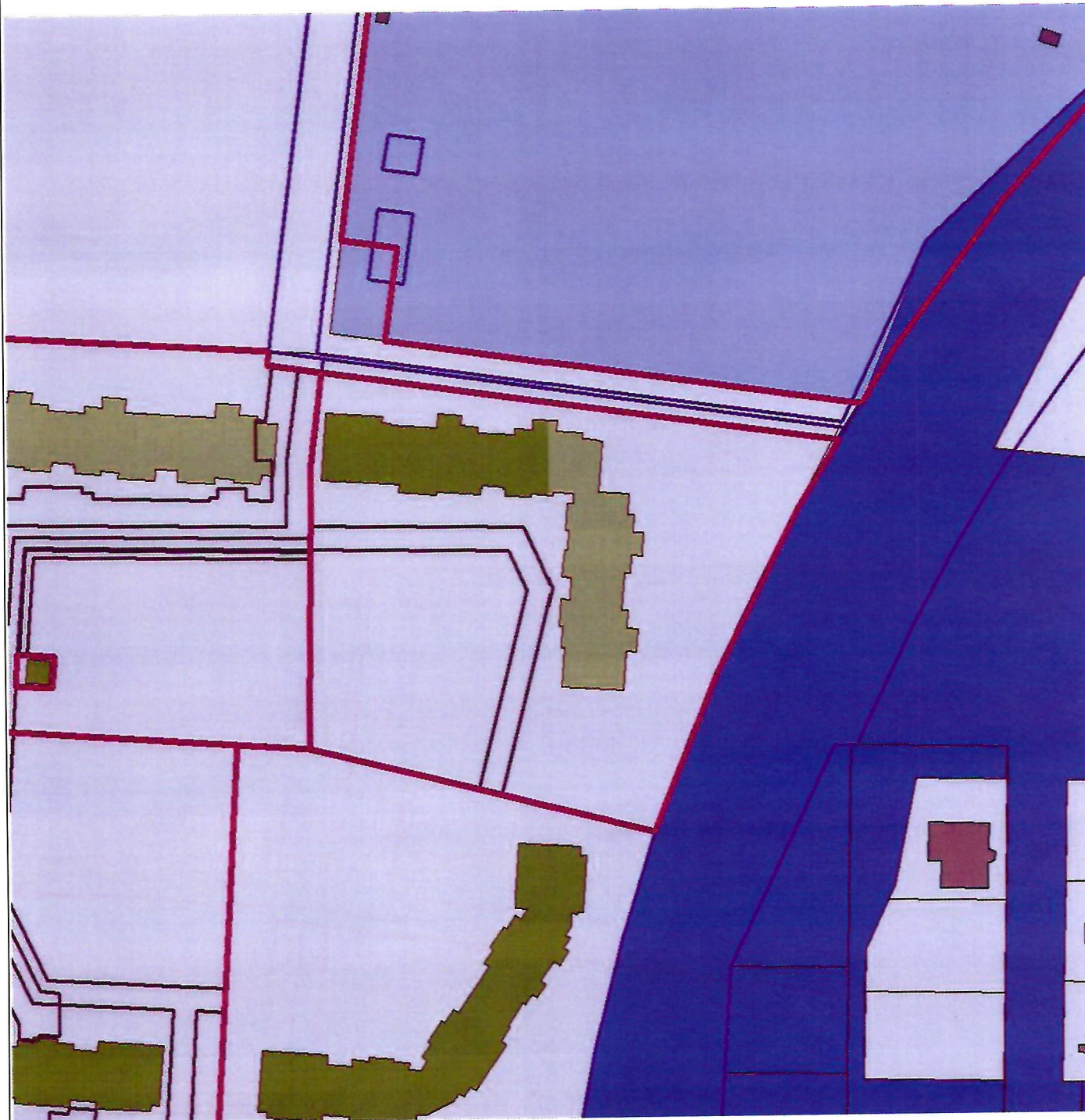


(подпись)

Дата выдачи 07.02.2023

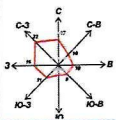


ЛИСТ 1.
 ЧЕРТЕЖ ГРАДОСТРОИТЕЛЬНОГО ПЛАНА ЗЕМЕЛЬНОГО УЧАСТКА

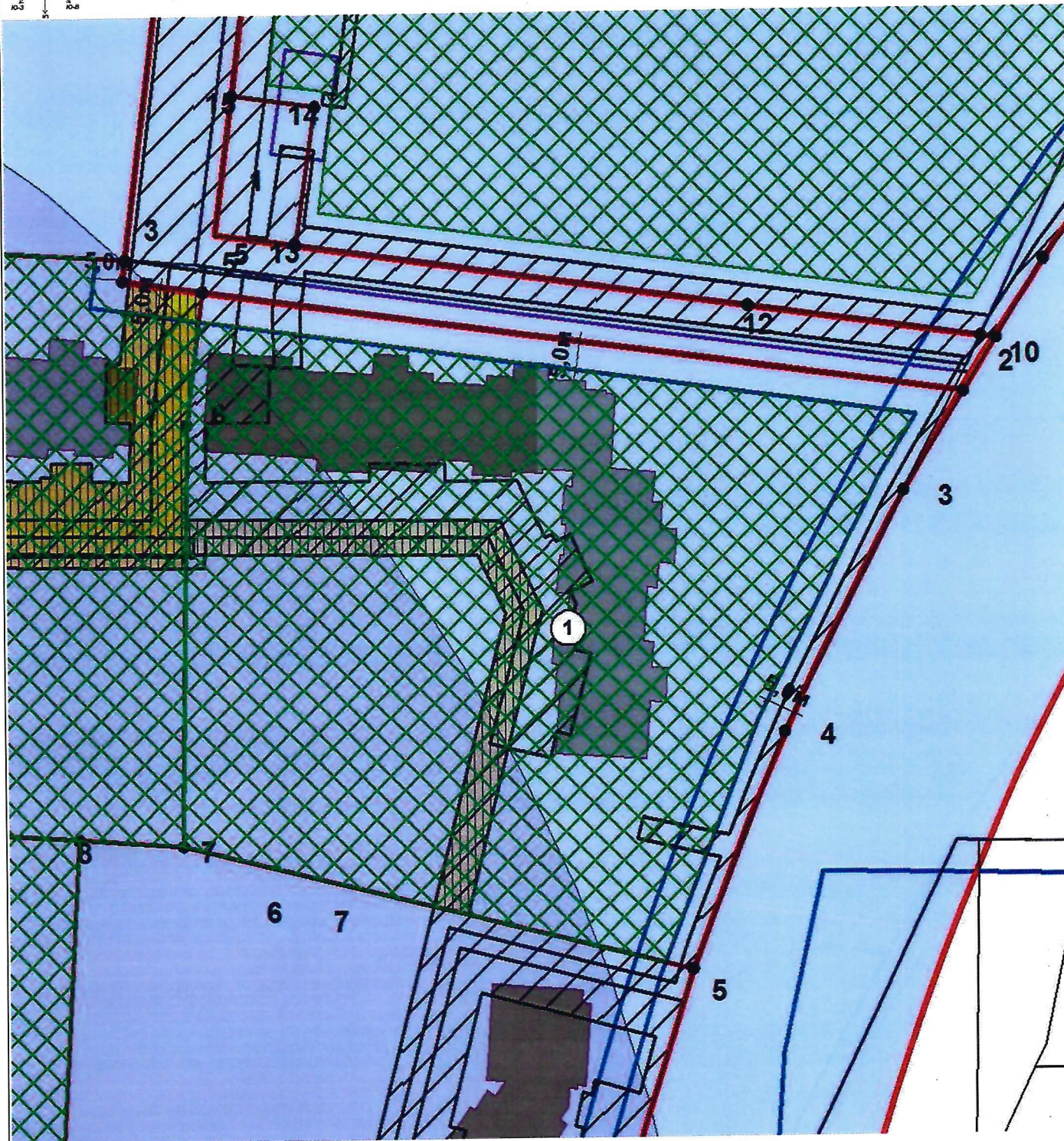


Земельный участок с кадастровым/условным номером 02:57:020606:1239

Администрация ГО г. Октябрьский Республики Башкортостан	Чертеж градостроительного плана земельного участка				ОО СЗ СУ № 1	
	Должность	Подпись	Дата	Фамилия	Масштаб	1:1500
	Главный архитектор — начальник ОАиГ		07.02	Храмцова Галина Николаевна	Лист	1
	Заведующий сектором		07.02	Сулейманова Зульфия Мухасиновна		
	Ведущий специалист		07.02	Смирнова Анастасия Евгеньевна	Листов	2



ЛИСТ 2.
 ЧЕРТЕЖ ГРАДОСТРОИТЕЛЬНОГО ПЛАНА ЗЕМЕЛЬНОГО УЧАСТКА



См. приложение к чертежу градостроительного плана земельного участка.

Администрация ГО г. Октябрьский Республики Башкортостан	Чертеж градостроительного плана земельного участка				ОО СЗ СУ № 1	
	Должность	Подпись	Дата	Фамилия	Масштаб	1:1000
	Главный архитектор — начальник ОАиГ		07.02	Храмцова Галина Николаевна	Лист	2
	Заведующий сектором		07.02	Сулейманова Зульфия Мухасиновна		
	Ведущий специалист		07.02	Смирнова Анастасия Евгеньевна	Листов	2

Приложение к чертежу градостроительного плана земельного участка

Экспликация объектов:

Существующие объекты:

отсутствуют

Место допустимого размещения проектируемых (реконструируемых) объектов:

1.

Зоны действия публичных сервитутов:

Условные обозначения:



Земельный участок



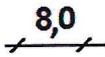
Номера поворотных точек земельного участка



Номер объекта



Место допустимого размещения зданий, строений, сооружений



Линия минимального отступа от границы земельного участка, за пределами которой запрещено строительство зданий и сооружений



Красные линии



ОКС планируемый к строительству

Чертеж градостроительного плана земельного участка разработан с использованием топоосновы с электронной карты города

Чертеж градостроительного плана земельного участка разработан 06.02.2023, разработчик чертежа Администрация ГО г. Октябрьский Республики Башкортостан

Место допустимого размещения зданий, строений, сооружений указано при условии соблюдения противопожарных норм и санитарно-эпидемиологических правил

Координаты поворотных точек земельного участка с кадастровым номером 02:57:020606:1239

Обозначение (номер) характерной точки	Перечень координат характерных точек в системе координат, используемой для ведения Единого государственного реестра недвижимости	
	X	Y
1	630229,38	1202006,12
2	630210,57	1202137,36
3	630193,52	1202126,84
4	630151,66	1202105,96
5	630110,86	1202089,88
6	630133,01	1202002,12
7	630206,27	1202003,19

Информация о границах зоны планируемого размещения объекта капитального строительства в соответствии с утвержденным проектом планировки территории (при наличии)

Обозначение (номер) характерной точки	Перечень координат характерных точек в системе координат, используемой для ведения Единого государственного реестра недвижимости	
	X	Y
-	-	-

2. ИНФОРМАЦИЯ О ГРАДОСТРОИТЕЛЬНОМ РЕГЛАМЕНТЕ ЛИБО ТРЕБОВАНИЯХ К НАЗНАЧЕНИЮ, ПАРАМЕТРАМ И РАЗМЕЩЕНИЮ ОБЪЕКТА КАПИТАЛЬНОГО СТРОИТЕЛЬСТВА НА ЗЕМЕЛЬНОМ УЧАСТКЕ, НА КОТОРЫЙ ДЕЙСТВИЕ ГРАДОСТРОИТЕЛЬНОГО РЕГЛАМЕНТА НЕ РАСПРОСТРАНЯЕТСЯ ИЛИ ДЛЯ КОТОРОГО ГРАДОСТРОИТЕЛЬНЫЙ РЕГЛАМЕНТ НЕ УСТАНОВЛИВАЕТСЯ

Земельный участок расположен в территориальной зоне ЖВ. Жилая высотная подзона. Многоэтажная жилая застройка для размещения жилых домов, предназначенных для разделения на квартиры, каждая из которых пригодна для постоянного проживания (жилые дома высотой девять и выше этажей, включая подземные, разделенных на двадцать и более квартир); благоустройства и озеленения придомовых территорий; обустройства спортивных и детских площадок, хозяйственных площадок; размещения подземных гаражей и наземных автостоянок, размещения объектов обслуживания жилой застройки во встроенных, пристроенных и встроенно-пристроенных помещениях многоквартирного дома в отдельных помещениях дома, если площадь таких помещений в многоквартирном доме не составляет более 15% от общей площади дома.

Установлен градостроительный регламент.

- 2.1. Реквизиты акта органа государственной власти субъекта Российской Федерации, органа местного самоуправления, содержащего градостроительный регламент либо реквизиты акта федерального органа государственной власти, органа государственной власти субъекта Российской Федерации, органа местного самоуправления, иной организации, определяющего, в соответствии с федеральными законами, порядок использования земельного участка, на который действие градостроительного регламента не распространяется или для которого градостроительный регламент не устанавливается**

Градостроительный регламент установлен Правила землепользования и застройки городского округа город Октябрьский Республики Башкортостан, Решение от 29.06.2017 №107.

2.2. Информация о видах разрешенного использования земельного участка

Основные виды разрешенного использования земельного участка:

- многоэтажная жилая застройка (высотная застройка);
- обслуживание жилой застройки;
- коммунальное обслуживание;
- предоставление коммунальных услуг;
- административные здания организаций, обеспечивающих предоставление коммунальных услуг;
- социальное обслуживание;
- дома социального обслуживания;
- оказание социальной помощи населению;
- оказание услуг связи;
- общежития;
- бытовое обслуживание;
- амбулаторно-поликлиническое обслуживание;
- стационарное медицинское обслуживание;
- медицинские организации особого назначения;
- дошкольное, начальное и среднее общее образование;
- среднее и высшее профессиональное образование;
- культурное развитие;
- объекты культурно-досуговой деятельности;
- парки культуры и отдыха;
- религиозное использование;
- осуществление религиозных обрядов;
- религиозное управление и образование;
- общественное управление;
- государственное управление;
- представительская деятельность;
- амбулаторное ветеринарное обслуживание;
- деловое управление;
- магазины;
- банковская и страховая деятельность;

- общественное питание;
- гостиничное обслуживание;
- служебные гаражи;
- спорт;
- обеспечение спортивно-зрелищных мероприятий;
- обеспечение занятий спортом в помещениях;
- площадки для занятий спортом;
- оборудованные площадки для занятий спортом;
- благоустройство территории;

Основные виды разрешенного использования земельного участка по проекту планировки территории и (или) проекту межевания территории:

Отсутствует

Условно разрешенные виды использования земельного участка:

- средне этажная жилая застройка (до восьми надземных этажей);
- цирки и зверинцы;
- обеспечение научной деятельности;
- проведение научных исследований;
- проведение научных испытаний;
- объекты торговли (торговые центры, торгово-развлекательные центры (комплексы));
- рынки;
- развлечения;
- развлекательные мероприятия;
- проведение азартных игр;
- стоянка транспортных средств;
- обеспечение обороны и безопасности;
- обеспечение внутреннего правопорядка;
- земельные участки (территории) общего пользования;
- улично-дорожная сеть;

Условно разрешенные виды использования земельного участка по проекту планировки территории и (или) проекту межевания территории:

Отсутствует

Вспомогательные виды разрешенного использования земельного участка:

Вспомогательные виды разрешенного использования земельного участка по проекту планировки территории и (или) проекту межевания территории:

Отсутствует

2.3. Предельные (минимальные и (или) максимальные) размеры земельного участка и предельные параметры разрешенного строительства, реконструкции объекта капитального строительства, установленные градостроительным регламентом для территориальной зоны, в которой расположен земельный участок:

Информация о градостроительном регламенте	Предельные (минимальные и (или) максимальные) размеры земельных участков, в том числе их площадь			Минимальные отступы от границ земельного участка в целях определения мест допустимого размещения зданий, строений, сооружений, за пределами которых запрещено строительство зданий, строений, сооружений	Предельное количество этажей и (или) предельная высота зданий, строений, сооружений	Максимальный процент застройки в границах земельного участка, определяемый как отношение суммарной площади земельного участка, которая может быть застроена, ко всей площади земельного участка	Требования к архитектурным решениям объектов капитального строительства, расположенным в границах территории исторического поселения федерального или регионального значения	Иные показатели
	1	2	3					
	Длина, м	Ширина, м	Площадь, м ² или га					
ЖВ	-	-	-	-	-	-	-	-
Многоэтажная жилая застройка (высотная застройка)	20	20	0,14 - предельные параметры устанавливаются в соответствии с проектом планировки и межевания в зависимости от принятого типа застройки	регламентируется нормами противопожарной безопасности и нормами санитарно-эпидемиологических правил	настоящим и Правилами не устанавливаются предельные параметры устанавливаются в соответствии с проектом планировки и межевания в зависимости от принятого типа застройки	50	-	<1>

<1> Нормативное количество машино-мест в соответствии с п.3.5.5.3-3.5.5.5 МНГП от 23.11.2017 №144;
 До получения разрешения на строительство получить согласование архитектурно-градостроительного облика в порядке, установленном Административным регламентом "Предоставление решения о согласовании архитектурно-градостроительного облика объекта в городском округе город Октябрьский Республики Башкортостан", утвержденным постановлением Администрации городского округа город Октябрьский Республики Башкортостан от 09.11.2020 №3442.

3. ИНФОРМАЦИЯ О РАСПОЛОЖЕННЫХ В ГРАНИЦАХ ЗЕМЕЛЬНОГО УЧАСТКА ОБЪЕКТАХ КАПИТАЛЬНОГО СТРОИТЕЛЬСТВА И ОБЪЕКТАХ КУЛЬТУРНОГО НАСЛЕДИЯ

3.1. Объекты капитального строительства

№	<u>Не имеется</u> (согласно чертежу (ам) градостроительного плана)	,	<u>Не имеется</u> (назначение объекта капитального строительства, этажность, высотность, общая площадь, площадь застройки)
			инвентаризационный или кадастровый номер
			<u>Не имеется</u>

3.2. Объекты, включенные в единый государственный реестр объектов культурного наследия (памятников истории и культуры) народов Российской Федерации

№	<u>Информация отсутствует</u> (согласно чертежу (ам) градостроительного плана)	,	<u>Информация отсутствует</u> (назначение объекта культурного наследия, общая площадь, площадь застройки)
			<u>Информация отсутствует</u> (наименование органа государственной власти, принявшего решение о включении выявленного объекта культурного наследия в реестр, реквизиты этого решения)
			регистрационный номер в реестре
			<u>Информация отсутствует</u> от <u>Информация отсутствует</u> (дата)

4. ИНФОРМАЦИЯ О РАСЧЕТНЫХ ПОКАЗАТЕЛЯХ МИНИМАЛЬНО ДОПУСТИМОГО УРОВНЯ ОБЕСПЕЧЕННОСТИ ТЕРРИТОРИИ ОБЪЕКТАМИ КОММУНАЛЬНОЙ, ТРАНСПОРТНОЙ, СОЦИАЛЬНОЙ ИНФРАСТРУКТУРЫ И РАСЧЕТНЫХ ПОКАЗАТЕЛЯХ МАКСИМАЛЬНО ДОПУСТИМОГО УРОВНЯ ТЕРРИТОРИАЛЬНОЙ ДОСТУПНОСТИ УКАЗАННЫХ ОБЪЕКТОВ ДЛЯ НАСЕЛЕНИЯ В СЛУЧАЕ, ЕСЛИ ЗЕМЕЛЬНЫЙ УЧАСТОК РАСПОЛОЖЕН В ГРАНИЦАХ ТЕРРИТОРИИ, В ОТНОШЕНИИ КОТОРОЙ ПРЕДУСМАТРИВАЕТСЯ ОСУЩЕСТВЛЕНИЕ ДЕЯТЕЛЬНОСТИ ПО КОМПЛЕКСНОМУ РАЗВИТИЮ ТЕРРИТОРИИ

Информация о расчетных показателях минимально допустимого уровня обеспеченности территории								
Объекты коммунальной инфраструктуры			Объекты транспортной инфраструктуры			Объекты социальной инфраструктуры		
Наименование вида объекта	Единица измерения	Расчетный показатель	Наименование вида объекта	Единица измерения	Расчетный показатель	Наименование вида объекта	Единица измерения	Расчетный показатель
1	2	3	4	5	6	7	8	9
-	-	-	-	-	-	-	-	-
Информация о расчетных показателях максимально допустимого уровня территориальной доступности								
Объекты коммунальной инфраструктуры			Объекты транспортной инфраструктуры			Объекты социальной инфраструктуры		
Наименование вида объекта	Единица измерения	Расчетный показатель	Наименование вида объекта	Единица измерения	Расчетный показатель	Наименование вида объекта	Единица измерения	Расчетный показатель
1	2	3	4	5	6	7	8	9
-	-	-	-	-	-	-	-	-

5. ИНФОРМАЦИЯ ОБ ОГРАНИЧЕНИЯХ ИСПОЛЬЗОВАНИЯ ЗЕМЕЛЬНОГО УЧАСТКА, В ТОМ ЧИСЛЕ ЕСЛИ ЗЕМЕЛЬНЫЙ УЧАСТОК ПОЛНОСТЬЮ ИЛИ ЧАСТИЧНО РАСПОЛОЖЕН В ГРАНИЦАХ ЗОН С ОСОБЫМИ УСЛОВИЯМИ ИСПОЛЬЗОВАНИЯ ТЕРРИТОРИЙ

5.1. Земельный участок полностью расположен или частично расположен в границах зоны с особыми условиями использования территории - зона «ЗДО-3» - территория зоны действия ограничений по наличию территорий комплексного развития территории в соответствии с утвержденным Генеральным планом городского округа город Октябрьский Республики Башкортостан.

Содержание ограничений использования земельного участка: Информация отсутствует.

5.2. Земельный участок полностью расположен или частично расположен в границах зоны с особыми условиями использования территории - .

Содержание ограничений использования земельного участка: Информация отсутствует.

5.3. Земельный участок полностью расположен или частично расположен в границах зоны с особыми условиями использования территории - .

Содержание ограничений использования земельного участка: Информация отсутствует.

5.4. Земельный участок полностью расположен или частично расположен в границах зоны с особыми условиями использования территории - площадь земельного участка, покрываемая ЗОУИТ, составляет 720,17 квадратных метров.

Содержание ограничений использования земельного участка: Информация отсутствует.

6. ИНФОРМАЦИЯ О ГРАНИЦАХ ЗОН С ОСОБЫМИ УСЛОВИЯМИ ИСПОЛЬЗОВАНИЯ ТЕРРИТОРИЙ, ЕСЛИ ЗЕМЕЛЬНЫЙ УЧАСТОК ПОЛНОСТЬЮ ИЛИ ЧАСТИЧНО РАСПОЛОЖЕН В ГРАНИЦАХ ТАКИХ ЗОН:

Наименование зоны с особыми условиями использования территории с указанием объекта, в отношении которого установлена такая зона	Перечень координат характерных точек в системе координат, используемой для ведения Единого государственного реестра недвижимости		
	Обозначение (номер) характерной точки	X	Y
1	2	3	4
зона «ЗДО-3» - территория зоны действия ограничений по наличию территорий комплексного развития территории в соответствии с утвержденным Генеральным планом городского округа город Октябрьский Республики Башкортостан	-	-	-
	17	630231,18	1201993,47
	18	630229,38	1202006,12
	19	630206,27	1202003,19
	20	630186,91	1202002,9
	4	630230,23	1202000,16
	5	630229,38	1202006,12
	6	630206,27	1202003,19
	7	630183,88	1202002,86
	1	630189,89	1202002,96
	2	630189,09	1202057,14
	3	630173,54	1202064,39
	4	630120,66	1202051,06
	5	630122,13	1202045,23
	6	630172,94	1202058,05
	7	630183,15	1202053,29
	8	630183,89	1202002,87

7. ИНФОРМАЦИЯ О ГРАНИЦАХ ПУБЛИЧНЫХ СЕРВИТУТОВ

Площадь зоны действия публичных сервитутов: 719,95кв.м.

Площадь зоны действия публичных сервитутов: 0,07кв.м.

Площадь зоны действия публичных сервитутов: 0,02кв.м.

Площадь зоны действия публичных сервитутов: 1385,19кв.м.

Площадь зоны действия публичных сервитутов: 0,01кв.м.

Площадь зоны действия публичных сервитутов: 0,02кв.м.

Площадь зоны действия публичных сервитутов: 314,62 кв.м.

Зона действия публичных сервитутов	Перечень координат характерных точек в системе координат, используемой для ведения Единого государственного реестра недвижимости		
	Обозначение (номер) характерной точки	X	Y
1	2	3	4
	-	-	-
	-	-	-
	-	-	-
	-	-	-
	-	-	-
	-	-	-
	-	-	-

8. НОМЕР И (ИЛИ) НАИМЕНОВАНИЕ ЭЛЕМЕНТА ПЛАНИРОВОЧНОЙ СТРУКТУРЫ, В ГРАНИЦАХ КОТОРОГО РАСПОЛОЖЕН ЗЕМЕЛЬНЫЙ УЧАСТОК

02:57:020606.

9. ИНФОРМАЦИЯ О ВОЗМОЖНОСТИ ПОДКЛЮЧЕНИЯ (ТЕХНОЛОГИЧЕСКОГО ПРИСОЕДИНЕНИЯ) ОБЪЕКТОВ КАПИТАЛЬНОГО СТРОИТЕЛЬСТВА К СЕТЯМ ИНЖЕНЕРНО-ТЕХНИЧЕСКОГО ОБЕСПЕЧЕНИЯ (ЗА ИСКЛЮЧЕНИЕМ СЕТЕЙ ЭЛЕКТРОСНАБЖЕНИЯ), ОПРЕДЕЛЯЕМАЯ С УЧЕТОМ ПРОГРАММ КОМПЛЕКСНОГО РАЗВИТИЯ СИСТЕМ КОММУНАЛЬНОЙ ИНФРАСТРУКТУРЫ ПОСЕЛЕНИЯ, МУНИЦИПАЛЬНОГО ОКРУГА, ГОРОДСКОГО ОКРУГА (ПРИ ИХ НАЛИЧИИ), В СОСТАВ КОТОРОЙ ВХОДЯТ СВЕДЕНИЯ О МАКСИМАЛЬНОЙ НАГРУЗКЕ В ВОЗМОЖНЫХ ТОЧКАХ ПОДКЛЮЧЕНИЯ (ТЕХНОЛОГИЧЕСКОГО ПРИСОЕДИНЕНИЯ) К ТАКИМ СЕТЯМ, А ТАКЖЕ СВЕДЕНИЯ ОБ ОРГАНИЗАЦИИ, ПРЕДСТАВИВШЕЙ ДАННУЮ ИНФОРМАЦИЮ

№	Наименование органа (организации), представившего (представившей) информацию о возможности подключения (технологического присоединения) объекта капитального строительства	Информация о возможности подключения (технологического присоединения)	Вид сетей инженерно-технического обеспечения	Сведения о максимальной нагрузке в возможных точках подключения (технологического присоединения)
1.	ГУП "Октябрьсккомунв одоканал"	Исх. №265/1 от 24.01.2023	Водоснабжение	
2.	ООО "Теплоэнерго" Октябрьский ГО	№86 от 27.01.2023	Тепловая энергия (мощность)	0,5 Гкал/час

10. РЕКВИЗИТЫ НОРМАТИВНЫХ ПРАВОВЫХ АКТОВ СУБЪЕКТА РОССИЙСКОЙ ФЕДЕРАЦИИ, МУНИЦИПАЛЬНЫХ ПРАВОВЫХ АКТОВ, УСТАНОВЛИВАЮЩИХ ТРЕБОВАНИЯ К БЛАГОУСТРОЙСТВУ ТЕРРИТОРИИ

Решение "Правила благоустройства городского округа город Октябрьский Республики Башкортостан" № 444 от 28.08.2015

11. ИНФОРМАЦИЯ О КРАСНЫХ ЛИНИЯХ

Утверждены

Обозначение (номер) характерной точки	Перечень координат характерных точек в системе координат, используемой для ведения Единого государственного реестра недвижимости	
	X	Y
1	630276,51	1202238,25
2	629974,19	1202102,44
3	630055,41	1202074,07
4	630083,36	1202081,21
5	630110,86	1202089,88
6	630136,52	1202099,53
7	630162,93	1202111,13
8	630188,66	1202124,17
9	630213,62	1202138,62
10	630237,74	1202154,42
11	630260,95	1202171,55
12	630283,18	1202189,93
13	630283,18	1202189,93
14	630260,95	1202171,55
15	630237,74	1202154,42
16	630213,62	1202138,62
17	630188,66	1202124,17
18	630162,93	1202111,13
19	630136,52	1202099,53
20	630110,86	1202089,88
21	630083,36	1202081,21
22	630055,41	1202074,07
23	630398,76	1202028,49
24	630239,16	1202008,36
25	630219,85	1202143,08
26	630210,57	1202137,36
27	630231,36	1201992,26
28	630400,91	1202013,64

Приложение (в случае, указанном в части 3.1 статьи 57.3 Градостроительного кодекса Российской Федерации)

«ТЕПЛОЭНЕРГО»
яуаплылығы сикләнгән
йәмғиәте

452607, Рәсәй, Башҡортостан
Республикаһы, Октябрьский калаһы,
Бакса тулсаһы, 2 йорт
Тел./факс: (34767) 6-66-88, 6-68-28
E-mail: omupts@yandex.ru



Общество с ограниченной
ответственностью
«ТЕПЛОЭНЕРГО»

452607, Россия,
Республика Башҡортостан,
г. Октябрьский, Садовое кольцо, д. 2
Тел./факс: (34767) 6-66-88, 6-68-28
E-mail: omupts@yandex.ru

ИНН 0265044973, КПП 026501001, ОГРН 1170280027862

Исх. № 86 от «17» января 2023 г.
на № _____ от « _____ » _____ 20 ____ г.

Начальнику отдела архитектуры и
градостроительства
администрации ГО г.Октябрьский,
главному архитектору
Храмцовой Г.Н.

На Ваш запрос исх. №265/2 от 24.01.2023г. ООО «Теплоэнерго» направляет информацию о том, что ввиду строительства «Энергоцентра №2» в 33 микрорайоне ГО г.Октябрьский, РБ и сдачи его в эксплуатацию в четвертом квартале 2023г., появится техническая возможность подключения объекта к сетям инженерно-технического обеспечения (теплоснабжение) на земельном участке с кадастровым номером 02:57:020606:1239, расположенного по адресу: РБ, г. Октябрьский, ул. Шашина, з/у 26.

Предельная свободная мощность существующих сетей — 0,5 Гкал/час;

Максимальная нагрузка в возможных точках подключения — 0,5 Гкал/час;

Максимальная нагрузка — 0,5 Гкал/час;

Срок действия технических условий — 3(три) года.

Срок подключения объектов капитального строительства к сетям инженерно-технического обеспечения (теплоснабжение) — 3(трое) суток.

Для заключения договора о подключении заявитель направляет в адрес исполнителя заявку на подключение согласно п. 8 Постановления Правительства РФ от 5.07.2018г. № 787 и определяются сроки подключения.

Плата за подключение к тепловым сетям ООО «Теплоэнерго» будет определяться по установленному на момент подключения тарифу.

Директор

А.Б. Купавых