



Администрация городского округа город Рыбинск  
Ярославской области

**ПОСТАНОВЛЕНИЕ**

от 24.08.2022

№ 3469

Об утверждении градостроительного  
плана земельного участка

На основании заявления Департамента имущественных и земельных отношений Администрации городского округа город Рыбинск Ярославской области, выписки из Единого государственного реестра недвижимости об объекте недвижимости от 03.08.2022 № КУВИ-001/2022-131864192, руководствуясь ст. 57.3 Градостроительного кодекса Российской Федерации,  
ПОСТАНОВЛЯЮ:

1. Утвердить градостроительный план земельного участка с кадастровым номером 76:20:060306:237 по адресу: Российская Федерация, Ярославская область, г.о. город Рыбинск, г. Рыбинск, ул. Академика Губкина, з/у 6, подготовленный Департаментом архитектуры и градостроительства Администрации городского округа город Рыбинск Ярославской области.

2. Контроль за исполнением настоящего постановления возложить на директора Департамента архитектуры и градостроительства Администрации городского округа город Рыбинск Ярославской области.

Глава городского округа  
город Рыбинск



Д.С. Рудаков

Градостроительный план земельного участка

№

Р Ф - 7 6 - 2 - 2 0 - 0 - 0 0 - 2 0 2 2 - 0 1 8 2

Градостроительный план земельного участка подготовлен на основании

заявления Департамента имущественных и земельных отношений Администрации городского округа город Рыбинск Ярославской области от 03.08.2022 № 3460

(реквизиты заявления правообладателя земельного участка, иного лица в случае, предусмотренном частью 1.1 статьи 57.3 Градостроительного кодекса Российской Федерации, с указанием ф.и.о. заявителя – физического лица, либо реквизиты заявления и наименование заявителя – юридического лица о выдаче градостроительного плана земельного участка)

Местонахождение земельного участка

Ярославская область

(субъект Российской Федерации)

городской округ город Рыбинск

(муниципальный район или городской округ)

(поселение)

Описание границ земельного участка (образуемого земельного участка):

Обозначение (номер) характерной точки	Перечень координат характерных точек в системе координат, используемой для ведения Единого государственного реестра недвижимости	
	X	Y
1	423564.76	1265992.64
2	423544.07	1266045.09
3	423496.16	1266041.11
4	423500.22	1265995.28
5	423500.91	1265987.60
6	423508.26	1265981.35
7	423510.20	1265959.50
8	423519.02	1265960.50
9	423518.64	1265963.32

Кадастровый номер земельного участка (при наличии) или в случае, предусмотренном частью 1.1 статьи 57.3 Градостроительного кодекса Российской Федерации, условный номер образуемого земельного участка на основании утвержденных проекта межевания территории и (или) схемы расположения земельного участка или земельных участков на кадастровом плане территории

76:20:060306:237

Площадь земельного участка

3913 кв.м

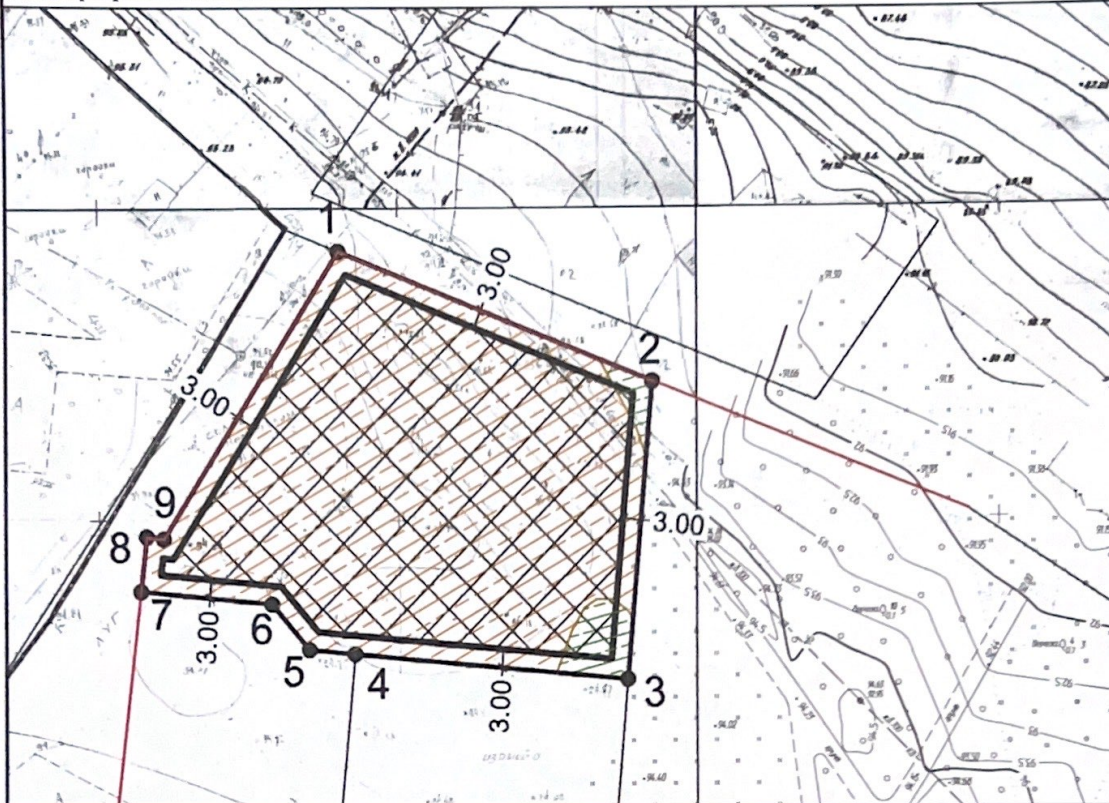
Информация о расположенных в границах земельного участка объектах капитального строительства

Объекты капитального строительства отсутствуют.

Информация о границах зоны планируемого размещения объекта капитального строительства в соответствии с утвержденным проектом планировки территории (при наличии)

Проект планировки территории, в границах которой предусматривается осуществление деятельности по комплексному развитию территории, расположенной напротив дома № 205 по ул. Волжской набережной, напротив домов №№ 3-7 по ул. Академика Губкина в городском округе город Рыбинск Ярославской области.

Виды разрешенного использования: Малоэтажная многоквартирная жилая застройка (код вида 2.1.1)



**Условные обозначения**

- граница земельного участка
- границы смежных участков
- красная линия
- место допустимого размещения объекта капитального строительства
- зона слабого подтопления территории
- зона умеренного подтопления территории

Согласовано

Взам. инв. №

Чертеж градостроительного плана земельного участка разработан на топографической основе в масштабе 1:1000, выполненной в 1980 г. ВВТИСИЗ

(дата, наименование организации, подготовившей топографическую основу)

Чертеж градостроительного плана земельного участка разработан \_\_\_\_\_

(дата, наименование организации)

Подп. и дата

Изм.	Кол.уч.	Лист	№ док.	Подп.	Дата
Нач. отдела			Егоров А.Н.	<i>[Signature]</i>	15.08.22

Инв. № подл.

Инспектор			Рогозина Н.М.	<i>[Signature]</i>	15.08.22
-----------	--	--	---------------	--------------------	----------

Российская Федерация, Ярославская область,  
г.а город Рыбинск, г. Рыбинск  
ул Академика Губкина, з/у 6  
(кадастровый номер 76:20:060306:237)

Градостроительный план земельного участка

Градостроительный план земельного участка М1:1000

Стадия	Лист	Листов
ГПЗУ	3	17

Департамент архитектуры и градостроительства  
Администрации городского округа  
город Рыбинск Ярославской области  
ФОРМАТ

Обозначение (номер) характерной точки	Перечень координат характерных точек в системе координат, используемой для ведения Единого государственного реестра недвижимости	
	X	Y

Реквизиты проекта планировки территории и (или) проекта межевания территории в случае, если земельный участок расположен в границах территории, в отношении которой утверждены проект планировки территории и (или) проект межевания территории

Постановление Администрации городского округа город Рыбинск Ярославской области от 20.05.2022 № 2377 «Об утверждении проекта планировки и проекта межевания территории».

(указывается в случае, если земельный участок расположен в границах территории, в отношении которой утверждены проект планировки территории и (или) проект межевания территории)

Градостроительный план подготовлен В.А. Нелидовой, директором Департамента архитектуры и градостроительства Администрации городского округа город Рыбинск Ярославской области

(ф.и.о., должность уполномоченного лица, наименование органа)

М.П.  
(при наличии)



/ В.А. Нелидова /  
(расшифровка подписи)

Дата выдачи \_\_\_\_\_

(ДД.ММ.ГГГГ)

2. Информация о градостроительном регламенте либо требованиях к назначению, параметрам и размещению объекта капитального строительства на земельном участке, на который действие градостроительного регламента не распространяется или для которого градостроительный регламент не устанавливается

Земельный участок расположен в территориальной зоне Р2. Градостроительный регламент установлен.

2.1. Реквизиты акта органа государственной власти субъекта Российской Федерации, органа местного самоуправления, содержащего градостроительный регламент либо реквизиты акта федерального органа государственной власти, органа государственной власти субъекта Российской Федерации, органа местного самоуправления, иной организации, определяющего, в соответствии с федеральными законами, порядок использования земельного участка, на который действие градостроительного регламента не распространяется или для которого градостроительный регламент не устанавливается

- Постановление Администрации городского округа город Рыбинск Ярославской области от 26.10.2021 № 2677 «О комплексном развитии территории»;

- Решение Муниципального Совета городского округа город Рыбинск от 29.07.2010 № 40 «О Правилах землепользования и застройки городского округа город Рыбинск».

2.2. Информация о видах разрешенного использования земельного участка

Наименование вида разрешённого использования земельного участка	Код вида
<b>Основные виды разрешённого использования</b>	
Малозэтажная многоквартирная жилая застройка	2.1.1
Причалы для маломерных судов	5.4
Обеспечение занятий спортом в помещениях	5.1.2

2.3. Предельные (минимальные и (или) максимальные) размеры земельного участка и предельные параметры разрешенного строительства, реконструкции объекта капитального строительства, установленные градостроительным регламентом для территориальной зоны, в которой расположен земельный участок:

Предельные (минимальные и (или) максимальные) размеры земельных участков, в том числе их площадь			Минимальные отступы от границ земельного участка в целях определения мест допустимого размещения зданий, строений, сооружений, за пределами которых запрещено строительство зданий, строений, сооружений	Предельное количество этажей и (или) предельная высота зданий, строений, сооружений	Максимальный процент застройки в границах земельного участка, определяемый как отношение суммарной площади земельного участка, которая может быть застроена, ко всей площади земельного участка	Требования к архитектурным решениям объектов капитального строительства, расположенным в границах территории исторического поселения федерального или регионального значения	Иные показатели
1	2	3	4	5	6	7	8
Длина, м	Ширина, м	Площадь, м <sup>2</sup> или га					
Малозэтажная многоквартирная жилая застройка (код 2.1.1)							



				всей площади земельного участка		строительство зданий, строений, сооружений	
1	2	3	4	5	6	7	8
-	-	-	-	-	-	-	-

**2.5. Предельные параметры разрешенного строительства, реконструкции объекта капитального строительства, установленные положением об особо охраняемых природных территориях, в случае выдачи градостроительного плана земельного участка в отношении земельного участка, расположенного в границах особо охраняемой природной территории:**

Причины отнесения земельного участка к виду земельного участка для которого градостроительный регламент не устанавливается	Реквизиты Положения об особо охраняемой природной территории	Реквизиты утвержденной документации по планировке территории	Зонирование особо охраняемой природной территории (да/нет)							
			Функциональная зона	Виды разрешенного использования земельного участка		Требования к параметрам объекта капитального строительства			Требования к размещению объектов капитального строительства	
				Основные виды разрешенного использования	Вспомогательные виды разрешенного использования	Предельное количество этажей и (или) предельная высота зданий, строений, сооружений	Максимальный процент застройки в границах земельного участка, определяемый как отношение суммарной площади земельного участка, которая может быть застроена, ко всей площади земельного участка	Иные требования к параметрам объекта капитального строительства	Минимальные отступы от границ земельного участка в целях определения мест допустимого размещения зданий, строений, сооружений, за пределами которых запрещено строительство зданий, сооружений	Иные требования к размещению объектов капитального строительства
1	2	3	4	5	6	7	8	9	10	11
-	-	-	-	-	-	-	-	-	-	-

**3. Информация о расположенных в границах земельного участка объектах капитального строительства и объектах культурного наследия**

**3.1. Объекты капитального строительства**

№ \_\_\_\_\_, \_\_\_\_\_ **Не имеется** \_\_\_\_\_,  
 (согласно чертежу(ам) градостроительного плана) (назначение объекта капитального строительства, этажность, высотность, общая площадь, площадь застройки)  
 инвентаризационный или кадастровый номер \_\_\_\_\_

**3.2. Объекты, включенные в единый государственный реестр объектов культурного наследия (памятников истории и культуры) народов Российской Федерации**

№ \_\_\_\_\_, \_\_\_\_\_ **Информация отсутствует** \_\_\_\_\_,  
 (согласно чертежу(ам) градостроительного плана) (назначение объекта культурного наследия, общая площадь, площадь застройки)

\_\_\_\_\_ (наименование органа государственной власти, принявшего решение о включении выявленного объекта культурного наследия в реестр, реквизиты этого решения)  
 регистрационный номер в реестре \_\_\_\_\_ от \_\_\_\_\_ (дата)

**4. Информация о расчетных показателях минимально допустимого уровня обеспеченности территории объектами коммунальной, транспортной, социальной инфраструктур и расчетных показателях максимально допустимого уровня территориальной доступности указанных объектов для населения в**

случае, если земельный участок расположен в границах территории, в отношении которой предусматривается осуществление деятельности по комплексному развитию территории:

Информация о расчетных показателях минимально допустимого уровня обеспеченности территории								
Объекты коммунальной инфраструктуры			Объекты транспортной инфраструктуры			Объекты социальной инфраструктуры		
Наименование вида объекта	Единица измерения	Расчетный показатель	Наименование вида объекта	Единица измерения	Расчетный показатель	Наименование вида объекта	Единица измерения	Расчетный показатель
1	2	3	4	5	6	7	8	9
<b>1. Объекты электроснабжения</b>			<b>Плотность улично-дорожной сети</b>			<b>Объекты в области физической культуры и массового спорта</b>		
1. Годовое число киловатт часов электроэнергии на 1 жителя	кВт ч/год на 1 жителя	1078000	1. Плотность улично-дорожной сети в границах городского округа	км/1 км <sup>2</sup> территории	3.74	1. Спортивный зал	тыс. м <sup>2</sup> на 10000 чел.	18
2. Годовое число часов использования максимума электрической нагрузки	ч/год	5700				2. Плавательный бассейн	м <sup>2</sup> зеркала воды на 1000 чел.	232
<b>2. Объекты водоснабжения</b>						3. Плоскостные спортивные сооружения	м <sup>2</sup> на 1000 чел.	290000
1. Удельное хозяйственно-питьевое водопотребление на одного жителя застройки зданиями, оборудованные внутренним водопроводом и канализацией, с ванными и местными водонагревателями	л/сут на 1 жителя	86240				4. Норматив единовременной пропускной способности спортивных сооружений	тыс. чел. на 10000 чел.	11.16
<b>3. Объекты Теплоснабжения</b>						<b>Объекты дошкольного образования</b>		
Норма потребления тепловой энергии в жилых домах квартирного типа с центральным отоплением и общежитиях с центральным отоплением	Гкал на 1 м.кв.	431.22				1. Дошкольные образовательные организации	% от численности детей 1-6 лет	38
<b>4. Объекты газоснабжения</b>						<b>Объекты начального, основного и среднего общего образования</b>		
Нормы потребления природного газа, при отсутствии всяких видов горячего водоснабжения	м.куб./год на 1 чел.	97020				1. Образовательная организация, реализующая образовательные программы начального общего, основного образования	% от общего числа школьников	54
						2. Образовательная организация, реализующая образовательные программы среднего общего образования	% от общего числа школьников	41
						<b>Объекты в области здравоохранения</b>		
							коек на	



					1. Больничные учреждения	1000 жителей посещений в смену на 1000 жителей	7 коек
					2. Амбулаторно-поликлинические учреждения	1 на 13000 жит.	9.8 посещений
					3. Аптеки		
					4. Станции (подстанции) Скорой медицинской помощи	Санитарный автомобиль	1 на 10000 жит.
					5. Санатории-профилактории	Место	По заданию на проектирование
					<u>Расчетное количество накапливающих отходов</u>		
					1. Благоустроенный жилищный фонд	с 1 человека	798/2.21
					2. Крупногабаритные отходы	с 1 человека	92/0.26
					3. Жидкие отходы	с 1 человека на 1	2167/6
					Предприятия торговли	м.кв.	
					4. Продовольственные магазины	торговой площади	312/0.85
					<u>Архивы, предприятия связи, бани</u>		
					1. Отделение связи в жилой застройке	объектов на 1000 человек	-
					2. Архивы	объектов на городском округе	-
					3. Бани	мест на 1000 чел.	1
					<u>Объекты культуры и досуга</u>		
					1. Помещение для культурно-массовой работы с населением и досуга	м <sup>2</sup> площади пола 1000 чел.	27
					2. Культурно-досуговые учреждения со зрительными залами	зрительских мест на 1000 жителей	14
						мест на 1000	

						3. Театры 4. Кинотеатры 5. Универсальные спортивные зрелищные залы, в т.ч. с искусственным льдом 6. Музеи	жителей объект  мест на 1000 чел. объект	3 -  4 -
						7. Выставочные залы	организации культуры	-
						<u>Объекты библиотечного обслуживания населения</u>		
						1. Общегородская библиотека	объект	-
						2. Юношеская библиотека	объект	-
						3. Детская библиотека	объект	-
						4. Городские массовые библиотеки	1000 чел. Зоны обслуживания	-
						<u>Объекты торговли</u>	м <sup>2</sup> торговой площади	
						1. Магазин продовольственных товаров	на 1000 чел. м <sup>2</sup>	117
						2. Магазин непродовольственных товаров	торговой площади на 1000 чел.	180
Информация о расчетных показателях максимально допустимого уровня территориальной доступности								
Наименование вида объекта	Единица измерения	Расчетный показатель	Наименование вида объекта	Единица измерения	Расчетный показатель	Наименование вида объекта	Единица измерения	Расчетный показатель
1	2	3	4	5	6	7	8	9
			<u>Плотность улично-дорожной сети</u> 1. Плотность улично-дорожной сети в границах городского округа	Не нормируется	Не нормируется	<u>Объекты в области физической культуры и массового спорта</u>	мин. транспортной доступности	
						1. Спортивный зал	мин. транспортной доступности	5
						2. Плавательный бассейн	мин. транспортной доступности	5
						3. Плоскостные спортивные	мин. транспортной доступности	

					сооружения	сти	5
					4.Норматив единовременной пропускной способности спортивных сооружений	не нормиру ются	Не нормиру ются
					<u>Объекты дошкольного образования</u> 1. Дошкольные образовательные организации	м	230-370
					<u>Объекты начального, основного и среднего общего образования</u> 1. Образовательна я организация, реализующая образовательные программы начального общего, основного образования	м	390
					2. Образовательна я организация, реализующая образовательные программы среднего общего, образования	м	390
					<u>Объекты в области здравоохранения</u>	мин. транспор тной доступно сти	7
					1. Больничные учреждения	мин. транспор тной доступно сти	7
					2. Амбулаторно- поликлинические учреждения	мин. транспор тной доступно сти	7
					3. Аптеки	мин. транспор тной доступно сти	5
					4. Станции (подстанции) Скорой медицинской помощи	мин. транспор тной доступно сти	7
					5. Санатории- профилактории	мин. транспор тной доступно сти	30

					Архивы, предприятия связи, бани 1. Отделение связи в жилой застройке	м мин. транспор тной доступно сти	500
					2. Архивы	мин. транспор тной доступно сти	25
					3. Бани	мин. транспор тной доступно сти	15
					<u>Объекты культуры и досуга</u> 1. Помещение для культурно- массовой работы с населением и досуга	м мин. транспор тной доступно сти	480
					2. Культурно- досуговые учреждения со зрительными залами	мин. транспор тной доступно сти	7
					3. Театры	мин. транспор тной доступно сти	20
					4. Кинотеатры	мин. транспор тной доступно сти	20
					5. Универсальные спортивные зрелищные залы, в т.ч. с искусственным льдом	мин. транспор тной доступно сти	5
					6. Музеи	мин. транспор тной доступно сти	20
					7. Выставочные залы	мин. транспор тной доступно сти	20
					<u>Объекты библиотечного обслуживания населения</u> 1. Общегородская библиотека	мин. транспор тной доступно сти	20
					2. Юношеская библиотека	мин. транспор тной доступно сти	20

							мин. транспортной доступности	20
						3. Детская библиотека	мин. транспортной доступности	5
						4. Городские массовые библиотеки	мин. транспортной доступности	20
						<u>Объекты торговли</u>		
						1. Магазин продовольственных товаров	м	10-200
						2. Магазин непродовольственных товаров	м	10-200

5. Информация об ограничениях использования земельного участка, в том числе если земельный участок полностью или частично расположен в границах зон с особыми условиями использования территорий

- Решение Муниципального Совета городского округа город Рыбинск от 02.04.2009 № 320 «О Генеральном плане городского округа город Рыбинск» (в редакции решения Муниципального Совета городского округа город Рыбинск от 25.11.2021 № 245).

1. Земельный участок полностью расположен в зоне катастрофического затопления.

Площадь земельного участка, покрываемого зоной с особыми условиями использования территории, составляет 3913 кв.м.

Условия использования и содержание территории.

На свободных от застройки территориях, подверженных катастрофическому затоплению, необходимо до начала строительства выполнить мероприятия по инженерной защите и подготовке затопляемых территорий путём искусственного повышения территории или строительства дамб обвалования; берегоукрепления; организации и очистке поверхностного стока; дренирование территории.

На реконструируемых территориях допустима лишь точечная застройка, не влекущая за собой увеличения существующей плотности, при условии не размещения жилых площадей на первых этажах зданий.

*Выписка из Единого государственного реестра недвижимости об объекте недвижимости от 03.08.2022 № КУВИ-001/2022-131864192.*

1. Земельный участок полностью расположен в водоохранной зоне Горьковского водохранилища Ярославской области.

Площадь земельного участка, покрываемая зоной с особыми условиями использования территории, составляет 3913 кв.м.

Вид ограничения (обременения): ограничения прав на земельный участок, предусмотренные статьями 56 Земельного кодекса Российской Федерации; Срок действия: с 23.06.2022; реквизиты документа-основания: землеустроительное дело от 17.11.2015 № б/н выдан: ООО «Земельные ресурсы»; распоряжение от 12.02.2016 № 1 выдан: Верхне-Волжское бассейновое водное управление Федерального агентства водных ресурсов.

Содержание ограничения (обременения): В соответствии со ст. 65 Водного кодекса Российской Федерации от 03 июня 2006 года № 74-ФЗ в границах водоохранных зон запрещается:

- 1) использование сточных вод в целях регулирования плодородия почв;
- 2) размещение кладбищ, скотомогильников, мест захоронения отходов производства и потребления, химических, взрывчатых, токсичных, отравляющих и ядовитых веществ, пунктов захоронения радиоактивных отходов;

- 3) осуществление авиационных мер по борьбе с вредными организмами;
- 4) движение и стоянка транспортных средств (кроме специальных транспортных средств), за исключением их движения по дорогам и стоянки на дорогах и в специально оборудованных местах, имеющих твердое покрытие;
- 5) размещение автозаправочных станций, складов горюче-смазочных материалов (за исключением случаев, если автозаправочные станции, склады горюче-смазочных материалов размещены на территориях портов, судостроительных и судоремонтных организаций, инфраструктуры внутренних водных путей при условии соблюдения требований законодательства в области охраны окружающей среды и настоящего Кодекса), станций технического обслуживания, используемых для технического осмотра и ремонта транспортных средств, осуществление мойки транспортных средств;
- 6) размещение специализированных хранилищ пестицидов и агрохимикатов, применение пестицидов и агрохимикатов;
- 7) сброс сточных, в том числе дренажных, вод;
- 8) разведка и добыча общераспространенных полезных ископаемых (за исключением случаев, если разведка и добыча общераспространенных полезных ископаемых осуществляются пользователями недр, осуществляющими разведку и добычу иных видов полезных ископаемых, в границах предоставленных им в соответствии с законодательством Российской Федерации о недрах горных отводов и (или) геологических отводов на основании утвержденного технического проекта в соответствии со статьей 19.1 Закона Российской Федерации от 21 февраля 1992 года N 2395-1 «О недрах»).

В границах водоохранной зоны допускается проектирование, строительство, реконструкция, ввод в эксплуатацию, эксплуатация хозяйственных и иных объектов при условии оборудования таких объектов сооружениями, обеспечивающими охрану водных объектов от загрязнения, засорения и истощения вод в соответствии с водным законодательством и законодательством в области охраны окружающей среды.

Реестровый номер границы: 76:20-6.293.

*2. Земельный участок частично расположен в зоне умеренного подтопления территорий, прилегающих к Горьковскому водохранилищу в границах городского округа город Рыбинск Ярославской области, затопляемых при половодьях и паводках 1% обеспеченности.*

Площадь земельного участка, покрываемая зоной с особыми условиями использования территории, составляет 172 кв.м.

Вид ограничения (обременения): ограничения прав на земельный участок, предусмотренные статьями 56 Земельного кодекса Российской Федерации; Срок действия с 23.06.2022; реквизиты документа-основания: приказ «Об установлении зоны затопления, подтопления Горьковским водохранилищем территории городского округа город Рыбинск Ярославской области» от 12.07.2021 № 297; выдан Верхне-Волжское бассейновое водное управление.

Содержание ограничения (обременения): согласно ч. 6 ст. 67.1 Водного кодекса Российской Федерации в границах зон затопления, подтопления, в соответствии с законодательством Российской Федерации о градостроительной деятельности, отнесенных к зонам с особыми условиями использования территорий, запрещаются:

- 1) размещение новых населенных пунктов и строительство объектов капитального строительства без обеспечения инженерной защиты таких населенных пунктов и объектов от затопления, подтопления;
- 2) использование сточных вод в целях регулирования плодородия почв;
- 3) размещение кладбищ, скотомогильников, объектов размещения отходов производства и потребления, химических, взрывчатых, токсичных, отравляющих и ядовитых веществ, пунктов хранения и захоронения радиоактивных отходов;
- 4) осуществление авиационных мер по борьбе с вредными организмами.

Реестровый номер границы: 76:20-6.869.

*3. Земельный участок частично расположен в зоне слабого подтопления территорий, прилегающих к Горьковскому водохранилищу в границах городского округа город Рыбинск Ярославской области, затопляемых при половодьях и паводках 1% обеспеченности.*

Площадь земельного участка, покрываемая зоной с особыми условиями использования территории, составляет 3741 кв.м.

Вид ограничения (обременения): ограничения прав на земельный участок, предусмотренные статьями 56 Земельного кодекса Российской Федерации; Срок действия с 23.06.2022; реквизиты документа-основания: приказ «Об установлении зоны затопления, подтопления Горьковским водохранилищем территории городского округа город Рыбинск Ярославской области» от 12.07.2021 № 297; выдан Верхне-Волжское бассейновое водное управление.

Содержание ограничения (обременения): согласно ч. 6 ст. 67.1 Водного кодекса Российской Федерации в границах зон затопления, подтопления, в соответствии с законодательством Российской Федерации о градостроительной деятельности, отнесенных к зонам с особыми условиями использования территорий, запрещаются:

1) размещение новых населенных пунктов и строительство объектов капитального строительства без обеспечения инженерной защиты таких населенных пунктов и объектов от затопления, подтопления;

2) использование сточных вод в целях регулирования плодородия почв;

3) размещение кладбищ, скотомогильников, объектов размещения отходов производства и потребления, химических, взрывчатых, токсичных, отравляющих и ядовитых веществ, пунктов хранения и захоронения радиоактивных отходов;

4) осуществление авиационных мер по борьбе с вредными организмами.

Реестровый номер границы: 76:20-6.870.

*4. Земельный участок полностью расположен в прибрежной защитной полосе Горьковского водохранилища Ярославской области.*

Площадь земельного участка, покрываемая зоной с особыми условиями использования территории, составляет 3913 кв.м.

Вид ограничения (обременения): ограничения прав на земельный участок, предусмотренные статьей 56 Земельного кодекса Российской Федерации; Срок действия: с 23.06.2022; реквизиты документа-основания: землеустроительное дело от 17.11.2015 № б/н выдан: ООО «Земельные ресурсы»; распоряжение от 12.02.2016 № 1 выдан: Верхне-Волжское бассейновое водное управление Федерального агентства водных ресурсов; Содержание ограничения (обременения): В соответствии с Водным кодексом Российской Федерации от 03 июня 2006 года № 74-ФЗ в границах прибрежных защитных полос запрещается:

1) использование сточных вод в целях регулирования плодородия почв;

2) размещение кладбищ, скотомогильников, объектов размещения отходов производства и потребления, химических, взрывчатых, токсичных, отравляющих и ядовитых веществ, пунктов захоронения радиоактивных отходов;

3) осуществление авиационных мер по борьбе с вредными организмами;

4) движение и стоянка транспортных средств (кроме специальных транспортных средств), за исключением их движения по дорогам и стоянки на дорогах и в специально оборудованных местах, имеющих твердое покрытие;

5) размещение автозаправочных станций, складов горюче-смазочных материалов (за исключением случаев, если автозаправочные станции, склады горюче-смазочных материалов размещены на территориях портов, судостроительных и судоремонтных организаций, инфраструктуры внутренних водных путей при условии соблюдения требований законодательства в области охраны окружающей среды и настоящего Кодекса), станций технического обслуживания, используемых для технического осмотра и ремонта транспортных средств, осуществление мойки транспортных средств;

6) размещение специализированных хранилищ пестицидов и агрохимикатов, применение пестицидов и агрохимикатов;

7) сброс сточных, в том числе дренажных, вод; 8) разведка и добыча общераспространенных полезных ископаемых (за исключением случаев, если разведка и добыча общераспространенных полезных ископаемых осуществляются пользователями недр, осуществляющими разведку и добычу иных видов полезных ископаемых, в границах предоставленных им в соответствии с законодательством Российской Федерации о недрах горных отводов и (или) геологических отводов на основании утвержденного технического проекта в соответствии со статьей 19.1 Закона Российской Федерации от 21 февраля 1992 года N 2395-1 «О недрах»);

9) распашка земель;

10) размещение отвалов размываемых грунтов;

11) выпас сельскохозяйственных животных и организация для них летних лагерей, ванн.  
Реестровый номер границы: 76:20-6.292.

6. Информация о границах зон с особыми условиями использования территорий, если земельный участок полностью или частично расположен в границах таких зон:

Наименование зоны с особыми условиями использования территории с указанием объекта, в отношении которого установлена такая зона	Перечень координат характерных точек в системе координат, используемой для ведения Единого государственного реестра недвижимости		
	Обозначение (номер) характерной точки	X	Y
1	2	3	4
Зона катастрофического затопления	-	-	-
Ограничения прав на земельный участок, предусмотренный статьями 56, 56.1 Земельного кодекса Российской Федерации. Водоохранная зона Горьковского водохранилища.	1	423564.76	1265992.64
	2	423544.07	1266045.09
	3	423496.16	1266041.11
	4	423500.22	1265995.28
	5	423500.91	1265987.60
	6	423508.26	1265981.35
	7	423510.20	1265959.50
	8	423519.02	1265960.50
	9	423518.64	1265963.32
Ограничения прав на земельный участок, предусмотренный статьями 56, 56.1 Земельного кодекса Российской Федерации. Прибрежная защитная полоса Горьковского водохранилища	1	423564.76	1265992.64
	2	423544.07	1266045.09
	3	423496.16	1266041.11
	4	423500.22	1265995.28
	5	423500.91	1265987.60
	6	423508.26	1265981.35
	7	423510.2	1265959.50
	8	423519.02	1265960.50
	9	423518.64	1265963.32
Зона слабого подтопления территорий, прилегающих к Горьковскому водохранилищу в границах городского округа город Рыбинск Ярославской области, затапливаемых при половодьях и паводках 1% обеспеченности	1	423564.76	1265992.64
	2	423547.61	1266036.11
	3	423546.28	1266036.95
	4	423536.46	1266042.41
	5	423531.92	1266044.08
	6	423505.92	1266041.93
	7	423507.16	1266041.05
	8	423509.05	1266038.46
	9	423509.05	1266035.75
	10	423507.63	1266033.74
	11	423503.98	1266031.62
	12	423497.22	1266029.10
	13	423500.22	1265995.28
	14	423500.91	1265987.60
	15	423508.26	1265981.35
	16	423510.20	1265959.50
	17	423519.02	1265960.50
	18	423518.64	1265963.32
Зона умеренного подтопления территорий, прилегающих к Горьковскому	1	423507.63	1266033.74
	2	423509.05	1266035.75
	3	423509.05	1266038.46
	4	423507.16	1266041.05
	5	423505.92	1266041.92



водохранилищу в границах городского округа город Рыбинск Ярославской области, затапливаемых при половодьях и паводках 1% обеспеченности.	6	423496.16	1266041.11
	7	423497.22	1266029.10
	8	423503.98	1266031.62
	1	423546.28	1266036.95
	2	423547.61	1266036.11
	3	423544.07	1266045.09
	4	423531.92	1266044.08
	5	423536.46	1266042.41

7. Информация о границах публичных сервитутов Информация отсутствует

Обозначение (номер) характерной точки	Перечень координат характерных точек в системе координат, используемой для ведения Единого государственного реестра недвижимости	
	X	Y

8. Номер и (или) наименование элемента планировочной структуры, в границах которого расположен земельный участок район Северный поселок

9. Информация о возможности подключения (технологического присоединения) объектов капитального строительства к сетям инженерно-технического обеспечения (за исключением сетей электроснабжения), определяемая с учетом программ комплексного развития систем коммунальной инфраструктуры поселения, муниципального округа, городского округа (при их наличии), в состав которой входят сведения о максимальной нагрузке в возможных точках подключения (технологического присоединения) к таким сетям, а также сведения об организации, представившей данную информацию.

- ГП ЯО «Северный водоканал» от 12.08.2022 № 3600.

Вид ресурса – холодная вода. Точка подключения водопроводного ввода на объект – существующий водопровод диаметром 200 мм, проходящий по ул. Академика Губкина.

Канализация - сброс стоков. Точка подключения сброса стоков от объекта – существующий канализационный коллектор диаметром 600 мм, проходящий по территории земельного участка со стороны р. Волга.

Максимальная нагрузка: водопровода – 15 м<sup>3</sup>/сут.; канализации – 15 м<sup>3</sup>/сут.

Освоение земельного участка производить с учетом прохождения по нему канализационного коллектора диаметром 600 мм.

Срок подключения объекта определяются договором на подключение.

Срок действия технических условий – 3 года с момента выдачи.

- ООО «Рыбинская генерация» от 08.08.2022 № 14/8148.

Вид ресурса – тепловая энергия. Ближайшая точка подключения находится на участке магистральной тепловой сети ООО «Рыбинская генерация» в ТК 2-60-Г до ТК 2-58-Г, расположенной по ул. Академика Губкина, д. 11 (ориентировочная протяженность до объекта составляет 300 м). Свободные мощности в точке подключения составляют 0,878046151 Гкал/час.

Источник теплоснабжения: котельная ПАО «ОДК-Сатурн».

Параметры теплоносителя:

- температурный график: 130-70°С;

- система теплоснабжения: 2-х трубная, открытая.

Срок действия технических условий - 3 года.

Срок действия технических условий прекращаются в случае, если в течении одного года (при комплексном освоении земельного участка в целях жилищного строительства – в течении 3 лет) со дня предоставления правообладателю земельного участка указанных технических условий он не определит необходимую ему для подключения к системе теплоснабжения нагрузку в пределах предоставленных ему технических условий.

Срок подключения объекта к тепловым сетям – не более 18 месяцев со дня заключения договора.

ОАО «Рыбинскгазсервис» от 08.08.2022 № 3886/2

ОАО «Рыбинскгазсервис» имеет возможность транспортировки природного газа для газоснабжения планируемого объекта капитального строительства.

Максимальное потребление природного газа на участке – 50 м<sup>3</sup>/час. Срок подключения – 1,5 года. Ближайшая точка присоединения к сетям газораспределения – газопровод среднего давления, проложенный по ул. Глеба Успенского, г. Рыбинск.

Газоснабжение объекта капитального строительства будет осуществляться в соответствии с Правилами подключения (технологического присоединения) газоиспользующего оборудования и объектов капитального строительства к сетям газораспределения, утвержденными постановлением Правительства Российской Федерации от 13.09.2021 № 1547.

Срок действия настоящих технических условий – 3 года.

10. Реквизиты нормативных правовых актов субъекта Российской Федерации, муниципальных правовых актов, устанавливающих требования к благоустройству территории

Решение Муниципального Совета городского округа город Рыбинск от 31.05.2018 № 322 «О правилах благоустройства территории городского округа город Рыбинск Ярославской области» (в редакции решения Муниципального Совета городского округа город Рыбинск от 29.07.2021 № 217).

11. Информация о красных линиях: \_\_\_\_\_

Обозначение (номер) характерной точки	Перечень координат характерных точек в системе координат, используемой для ведения Единого государственного реестра недвижимости	
	X	Y
1	423564.76	1265992.64
2	423544.07	1266045.09
7	423510.20	1265959.50
8	423519.02	1265960.50
9	423518.64	1265963.32