

Таблица МАФ корп. 4.2

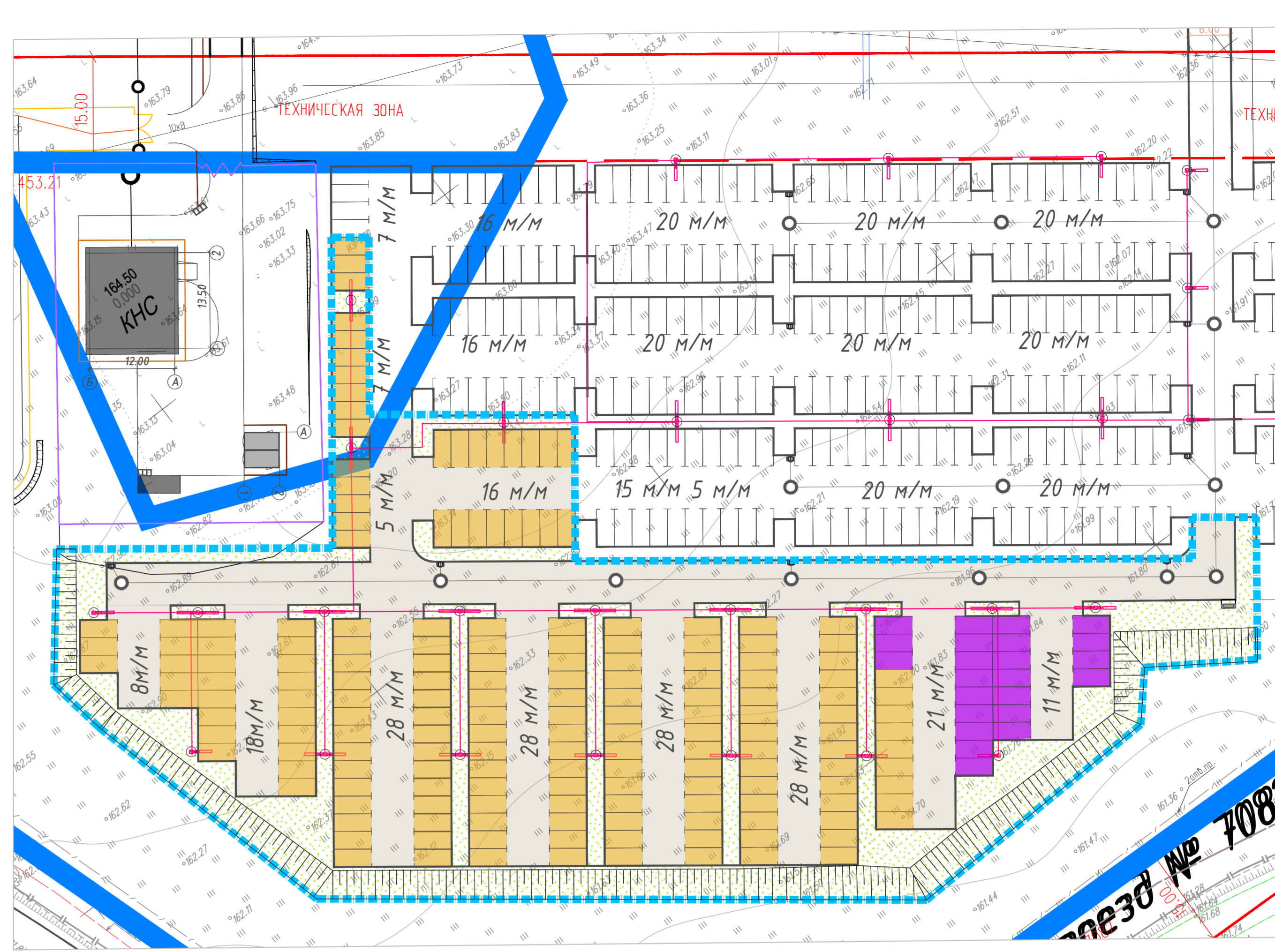
Ведомость озеленения корп. 4.2

Поз.	Обозначение	Производитель	Наименование	Кол-во	Примечание	Имя/п	Наименование	Вид на плане	СТАНДАРТ	Группа	Ком. н	Общее количество дол. корп. 4.2	Общее количество дол. благоустр.	Примечание
<b>Проектируемые деревья</b>														
1		Комплекс Руховод_К-002	1			17	17 Клем остролистый 'Royal Red'		ОКС	ЖС	0,8x0,6	3		
2		Комплекс Руховод_К-003	1	<a href="https://kempic.ru/">https://kempic.ru/</a>		28	Лпа мелколистная 'Greenspire'		ОКС	ЖС	0,8x0,6	4	1	
3		Скамья К-015	1			30	Лпа мелколистная		ОКС	ЖС	0,8x0,6	29		
4		Банша с каштаной дорогой_NPO1027-1002	1			36	Всего проектируемых деревьев:					36	1	
5		Бревна - Валасиры с веревкой_NRO821-1002	1			77	Всего проектируемых кустарников:					36	1	
6		Комбинация с лямками корневая_NRO212-0511	1			77	Всего проектируемых кустарников:					36	1	
7		Лесной жур_NRO112-0001	1	<a href="https://www.kamp.ru/">https://www.kamp.ru/</a>		77	Пурпурлодный калинолистный 'Diana'		ЖС	ЖС	ЖС	80		
8		Поведенной мост_NRO810-0012	1			79	Сирень японская 'Anthony Waterer'		ЖС	ЖС	ЖС	51		
9		Стальная горка на скан... Н-1_20 м_NRO308-0901	1			87	Сирень обыкновенная		ЖС	ЖС	ЖС	46	3	
10		Лесной шурвей_NRO119-0021	1			89	Ирга канадская		ЖС	ЖС	ЖС	20		
11		Велосаба_L19	17			96	Клем Гангала		ЖС	ЖС	ЖС	17		
12		Урна_L13	6	<a href="https://standard.pik.ru/">https://standard.pik.ru/</a>		171	Всего проектируемых кустарников:				214	3		
13		Скамья железная D2_L10	4	В скан... расстоянии от арки до участка вдоль пешеходных путей к стоянке автотранспорта		13NO	Кизильник блестящий		ОКС	ОКС	ОКС	171	36,78 кв.м	
14		Скамья со спинкой_L2	36*			13NO	Пурпурлодный калинолистный		ОКС	ОКС	ОКС	935	116,78 кв.м	
15		Навес Т50 4 местный_L23	1			1106	Всего проектируемых кустарников в жилых изгородях:				1106	153,56 кв.м		
16		Навес Т50 1 местный_L20	1			171	Молочия тростниковая «Виндшилд»		ЖС	ЖС	ЖС	45	9 кв.м	
17		Стоялок парковочный стационарный оцинкованный_21020	47	<a href="https://starcap.ru/cat/abov/">https://starcap.ru/cat/abov/</a>		202	Катобина Фавена		ЖС	ЖС	ЖС	110	21,5 кв.м	
18		Стоялок парковочный съемный оцинкованный_1110	42			155	Всего проектируемых кустарников в жилой изгороди и цветниках:				155	30,5 кв.м		
19		Мусородробил контейнер для смешанных отходов_К-01	1			69.1	Газоны					112,7	2349,52	
20		Контейнер для крупнооборудованного мусора	1			63.2	Газон Микс Lawn2 Посевной газон					2518,99	2349,52	
							Газон в решетке паркового проезда**					505,97	2631,69	
							Всего газонов					2631,69		
							Мульчированные газоны под жилой изгородью и цветниках					194,06		
							Итого					7174,95	58034,3	12978,38

\*\* Учен в балансе твердых покрытий; ЖС - закрытая корневая система; ОКС - открытая корневая система.

Ведомость покрытий и дорожные конструкции

Наименование	Условн. обозначение	Тип	Конструктивные разрезы	Толщи на слой, см	Толщи на общия, см	Площадь покрытия, кв.м		
						бл.по устр.	Итого	
Тротуарная бетонная плитка на левых тротуарах и площадях		1	Тротуарная бетонная плитка Слой цементно-песчаная смесь М100, ГОСТ 3057-2007 Жесткий уплотняемый бетон В 7,5, ГОСТ 26633-2015 Песок мелкий, Кр не менее 2 н/гуд, Крл не менее 0,98, ГОСТ 8736-2014 Группа земляного полотна, Кул не менее 0,98, ГОСТ 25100-2011	8	54	1760,48	23,75	1784,23
Тротуарная плитка на автостоянке		2	Тротуарная бетонная плитка Слой цементно-песчаная смесь М100, ГОСТ 3057-2007 Жесткий уплотняемый бетон В 7,5, ГОСТ 26633-2015 Песок мелкий, Кр не менее 2 н/гуд, Крл не менее 0,98, ГОСТ 8736-2014 Группа земляного полотна, Кул не менее 0,98, ГОСТ 25100-2011	8	42	132,26	38,74	171,00
Тротуарная бетонная плитка на крыльце		3	Тротуарная бетонная плитка Слой цементно-песчаная смесь М100, ГОСТ 3057-2007 Жесткий уплотняемый бетон В 7,5, ГОСТ 26633-2015 Песок мелкий, Кр не менее 2 н/гуд, Крл не менее 0,98, ГОСТ 8736-2014 Группа земляного полотна, Кул не менее 0,98, ГОСТ 25100-2011	6	10	108,10		108,10
Тротуарная бетонная плитка на площадях		4	Тротуарная бетонная плитка Слой цементно-песчаная смесь М100, ГОСТ 3057-2007 Жесткий уплотняемый бетон В 7,5, ГОСТ 26633-2015 Песок мелкий, Кр не менее 2 н/гуд, Крл не менее 0,98, ГОСТ 8736-2014 Группа земляного полотна, Кул не менее 0,98, ГОСТ 25100-2011	8	80	1045,19		1045,19
Покрытие асфальтом на проездах		5	Асфальтобетонный материал из горячего неэкзотерической асфальтовой смеси, тип Б, марка А, ГОСТ 9218-2019 Асфальтобетонный материал из горячей неэкзотерической асфальтовой смеси, тип Б, марка А, ГОСТ 9218-2019 Жесткий уплотняемый бетон В 7,5, ГОСТ 26633-2015 Песок мелкий, Кр не менее 2 н/гуд, Крл не менее 0,98, ГОСТ 8736-2014 Группа земляного полотна, Кул не менее 0,98, ГОСТ 25100-2011	5	74	3191,21	5740,94	8932,15
Покрытие асфальтом на проездах		6	Асфальтобетонный материал из горячего неэкзотерической асфальтовой смеси, тип Б, марка А, ГОСТ 9218-2019 Асфальтобетонный материал из горячей неэкзотерической асфальтовой смеси, тип Б, марка А, ГОСТ 9218-2019 Жесткий уплотняемый бетон В 7,5, ГОСТ 26633-2015 Песок мелкий, Кр не менее 2 н/гуд, Крл не менее 0,98, ГОСТ 8736-2014 Группа земляного полотна, Кул не менее 0,98, ГОСТ 25100-2011	7	27	65	52,31	52,31
Покрытие из щебеночного асфальта на дорожках, площадках		7	Асфальтобетонный материал из горячего неэкзотерической асфальтовой смеси, тип Б, марка А, ГОСТ 9218-2019 Асфальтобетонный материал из горячей неэкзотерической асфальтовой смеси, тип Б, марка А, ГОСТ 9218-2019 Жесткий уплотняемый бетон В 7,5, ГОСТ 26633-2015 Песок мелкий, Кр не менее 2 н/гуд, Крл не менее 0,98, ГОСТ 8736-2014 Группа земляного полотна, Кул не менее 0,98, ГОСТ 25100-2011	8	30	16,62		16,62
Покрытие из щебеночного асфальта на площадях		8	Асфальтобетонный материал из горячего неэкзотерической асфальтовой смеси, тип Б, марка А, ГОСТ 9218-2019 Асфальтобетонный материал из горячей неэкзотерической асфальтовой смеси, тип Б, марка А, ГОСТ 9218-2019 Жесткий уплотняемый бетон В 7,5, ГОСТ 26633-2015 Песок мелкий, Кр не менее 2 н/гуд, Крл не менее 0,98, ГОСТ 8736-2014 Группа земляного полотна, Кул не менее 0,98, ГОСТ 25100-2011	4	15	57	271,31	271,31
Покрытие асфальтом на площадях		9	Асфальтобетонный материал из горячего неэкзотерической асфальтовой смеси, тип Б, марка А, ГОСТ 9218-2019 Асфальтобетонный материал из горячей неэкзотерической асфальтовой смеси, тип Б, марка А, ГОСТ 9218-2019 Жесткий уплотняемый бетон В 7,5, ГОСТ 26633-2015 Песок мелкий, Кр не менее 2 н/гуд, Крл не менее 0,98, ГОСТ 8736-2014 Группа земляного полотна, Кул не менее 0,98, ГОСТ 25100-2011	5	86	505,97		505,97
Покрытие асфальтом на площадях		10	Асфальтобетонный материал из горячего неэкзотерической асфальтовой смеси, тип Б, марка А, ГОСТ 9218-2019 Асфальтобетонный материал из горячей неэкзотерической асфальтовой смеси, тип Б, марка А, ГОСТ 9218-2019 Жесткий уплотняемый бетон В 7,5, ГОСТ 26633-2015 Песок мелкий, Кр не менее 2 н/гуд, Крл не менее 0,98, ГОСТ 8736-2014 Группа земляного полотна, Кул не менее 0,98, ГОСТ 25100-2011	4	23	82	4,31	4,31
Покрытие асфальтом на площадях		11	Асфальтобетонный материал из горячего неэкзотерической асфальтовой смеси, тип Б, марка А, ГОСТ 9218-2019 Асфальтобетонный материал из горячей неэкзотерической асфальтовой смеси, тип Б, марка А, ГОСТ 9218-2019 Жесткий уплотняемый бетон В 7,5, ГОСТ 26633-2015 Песок мелкий, Кр не менее 2 н/гуд, Крл не менее 0,98, ГОСТ 8736-2014 Группа земляного полотна, Кул не менее 0,98, ГОСТ 25100-2011	50				
Покрытие асфальтом на площадях		12	Асфальтобетонный материал из горячего неэкзотерической асфальтовой смеси, тип Б, марка А, ГОСТ 9218-2019 Асфальтобетонный материал из горячей неэкзотерической асфальтовой смеси, тип Б, марка А, ГОСТ 9218-2019 Жесткий уплотняемый бетон В 7,5, ГОСТ 26633-2015 Песок мелкий, Кр не менее 2 н/гуд, Крл не менее 0,98, ГОСТ 8736-2014 Группа земляного полотна, Кул не менее 0,98, ГОСТ 25100-2011	10	20	30	53,06	53,06
Покрытие асфальтом на площадях		13	Асфальтобетонный материал из горячего неэкзотерической асфальтовой смеси, тип Б, марка А, ГОСТ 9218-2019 Асфальтобетонный материал из горячей неэкзотерической асфальтовой смеси, тип Б, марка А, ГОСТ 9218-2019 Жесткий уплотняемый бетон В 7,5, ГОСТ 26633-2015 Песок мелкий, Кр не менее 2 н/гуд, Крл не менее 0,98, ГОСТ 8736-2014 Группа земляного полотна, Кул не менее 0,98, ГОСТ 25100-2011	4	54	34,13		34,13

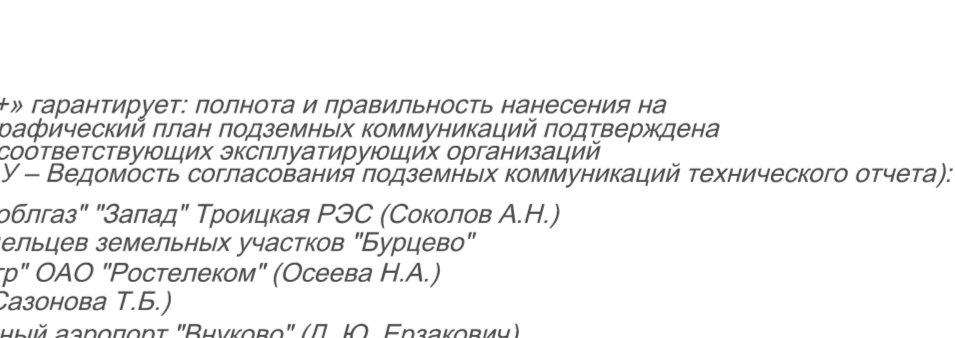


Ведомость конструкций озеленения

Тип	Покрытие	Схема конструкции	Номер слоя	Наименование конструктивного слоя	Нормативный документ	Толщина слоя, см	Общая площадь, кв.м
Газон			1	Рулонный газон	Технические условия фирм-изготовителей		
Газон рулонный (Lawn)			2	Подрулонный грунт с уплотнением геотекстиля	ГОСТ 26483-85 ГОСТ 12536-79 ГОСТ 26213-91 ГОСТ 21784-88	18	20
			3	Группа земляного полотна, Кул не менее 0,98	ГОСТ 25100-2011		
			4	Мульча из выветренного гранитного щебня фракцией 5-10 мм	ГОСТ 26483-85 ГОСТ 12536-79 ГОСТ 26213-91 ГОСТ 21784-88	3	
Кустарники, живые изгороди, цветники			1	Мульча из выветренного гранитного щебня фракцией 5-10 мм	ГОСТ 26483-85 ГОСТ 12536-79 ГОСТ 26213-91 ГОСТ 21784-88	3	
			2	Подрулонный грунт с уплотнением геотекстиля	ГОСТ 26483-85 ГОСТ 12536-79 ГОСТ 26213-91 ГОСТ 21784-88	40	43
			3	Группа земляного полотна, Кул не менее 0,98	ГОСТ 25100-2011		
Кустарники почвопокровные и живые изгороди			1	Мульча из выветренного гранитного щебня фракцией 5-10 мм	ГОСТ 26483-85 ГОСТ 12536-79 ГОСТ 26213-91 ГОСТ 21784-88	3	
			2	Подрулонный грунт с уплотнением геотекстиля	ГОСТ 26483-85 ГОСТ 12536-79 ГОСТ 26213-91 ГОСТ 21784-88	50	53
			3	Группа земляного полотна, Кул не менее 0,98	ГОСТ 25100-2011		

ЭКСПЛИКАЦИЯ ПЛОЩАДОК

Обозначение	Наименование
1а	Площадки для тихого отдыха
1б	Площадки для настольных игр
2	Площадки для детей до 3-х лет
3	Площадки для детей дошкольного возраста
4	Площадки для детей школьного возраста
5	Площадки для занятий спортом
Р	Площадки для велосипедов
М	Козьи площадки



-Съемка выполнена по уведомлению № РИ11/402-20 от 20.02.2020 г. Госзаказера г. Москвы  
-Подземные коммуникации нанесены по данным своего плана подземных коммуникаций и сооружений по заказу № ИСП-001754-2020 от 31 августа 2020г.  
-Детализация проекта нанесена по данным своего плана подземных коммуникаций и сооружений по заказу № ИСП-001754-2020 от 31 августа 2020г.  
-Линии градостроительного регулирования нанесены на основании приказа 100/182225-2018  
-Планировку кабелей проверено по архиву ПАО "МОЭСК" по состоянию на январь 2020г. Сидоровым А. А.

Примечание:  
ООО "Годезия" гарантирует полноту и правильность нанесения на инженерно-топографический эталон подземных коммуникаций подтверждена согласованными соответствующими эксплуатирующими организациями (см. приложение У – Ведомость согласования подземных коммуникаций технического отчета)  
Филиал АО "Мособлгаз" "Газлит" Грозницкая ФЭС (Смолова А.И.)  
Ассоциация владельцев земельных участков "Бурьяно"  
УТЭТ МРФ "Центр" ОАО "Росгеликон" (Сосова Н.А.)  
ТСН "Высок" (Сазонова Т.Б.)  
АО "Международный аэропорт "Внуково" (Д. Ю. Ермаков)

Условные обозначения линий градостроительного регулирования:

	границы территории улично-дорожной сети		границы особо охраняемых природных территорий
	границы зеленых территорий		границы территории природного комплекса
	границы зон развития территории		границы зон охраняемых объектов
	границы зон охраны объектов культурного наследия		границы зон охраны объектов культурного наследия
	границы зон охраны объектов культурного наследия		границы зон охраны объектов культурного наследия
	границы зон охраны объектов культурного наследия		границы зон охраны объектов культурного наследия
	границы зон охраны объектов культурного наследия		границы зон охраны объектов культурного наследия
	границы зон охраны объектов культурного наследия		границы зон охраны объектов культурного наследия
	границы зон охраны объектов культурного наследия		границы зон охраны объектов культурного наследия
	границы зон охраны объектов культурного наследия		границы зон охраны объектов культурного наследия
	границы зон охраны объектов культурного наследия		границы зон охраны объектов культурного наследия
	границы зон охраны объектов культурного наследия		границы зон охраны объектов культурного наследия
	границы зон охраны объектов культурного наследия		границы зон охраны объектов культурного наследия
	границы зон охраны объектов культурного наследия		границы зон охраны объектов культурного наследия
	границы зон охраны объектов культурного наследия		границы зон охраны объектов культурного наследия
	границы зон охраны объектов культурного наследия		границы зон охраны объектов культурного наследия
	границы зон охраны объектов культурного наследия		границы зон охраны объектов культурного наследия
	границы зон охраны объектов культурного наследия		границы зон охраны объектов культурного наследия
	границы зон охраны объектов культурного наследия		границы зон охраны объектов культурного наследия
	границы зон охраны объектов культурного наследия		границы зон охраны объектов культурного наследия
	границы зон охраны объектов культурного наследия		границы зон охраны объектов культурного наследия
	границы зон охраны объектов культурного наследия		границы зон охраны объектов культурного наследия
	границы зон охраны объектов культурного наследия		границы зон охраны объектов культурного наследия
	границы зон охраны объектов культурного наследия		границы зон охраны объектов культурного наследия
	границы зон охраны объектов культурного наследия		границы зон охраны объектов культурного наследия
	границы зон охраны объектов культурного наследия		границы зон охраны объектов культурного наследия
	границы зон охраны объектов культурного наследия		границы зон охраны объектов культурного наследия
	границы зон охраны объектов культурного наследия		границы зон охраны объектов культурного наследия
	границы зон охраны объектов культурного наследия		границы зон охраны объектов культурного наследия
	границы зон охраны объектов культурного наследия		границы зон охраны объектов культурного наследия
	границы зон охраны объектов культурного наследия		границы зон охраны объектов культурного наследия
	границы зон охраны объектов культурного наследия		