

ЭКСПЛИКАЦИЯ ЗДАНИЙ И СООРУЖЕНИЙ

Номер на плане	Наименование	Площадь, м2	Примечание
1	32-х квартирный жилой дом со встроенными помещениями общественного назначения	498.84	Проектируемые жилые дома, выполняются по отдельному проекту
2	96-ти квартирный жилой дом со встроенными помещениями общественного назначения	955.12	проектируемый рассматриваемый жилой дом
3	96-ти квартирный жилой дом со встроенными помещениями общественного назначения	955.12	ранее запроектированный жилой дом
4	Площадка для детских игр	288.00	учтено в ранее запроектированном жилом доме
5	Площадка для отдыха взрослого населения	57.00	
6	Площадка для стоянки автомобилей		проектируемое
7	Площадка для мусорных контейнеров	36.50	проектируемое

Ранее запроектированный проект "МНОГОКВАРТИРНЫЙ ЖИЛОЙ ДОМ СО ВСТРОЕННЫМИ ПОМЕЩЕНИЯМИ НА ПЕРВОМ ЭТАЖЕ по адресу, РК, г. Элиста, ул. им. Хрущева Н. С., № 15" (шифр 1-63/21-ПЗУ)

УСЛОВНЫЕ ОБОЗНАЧЕНИЯ

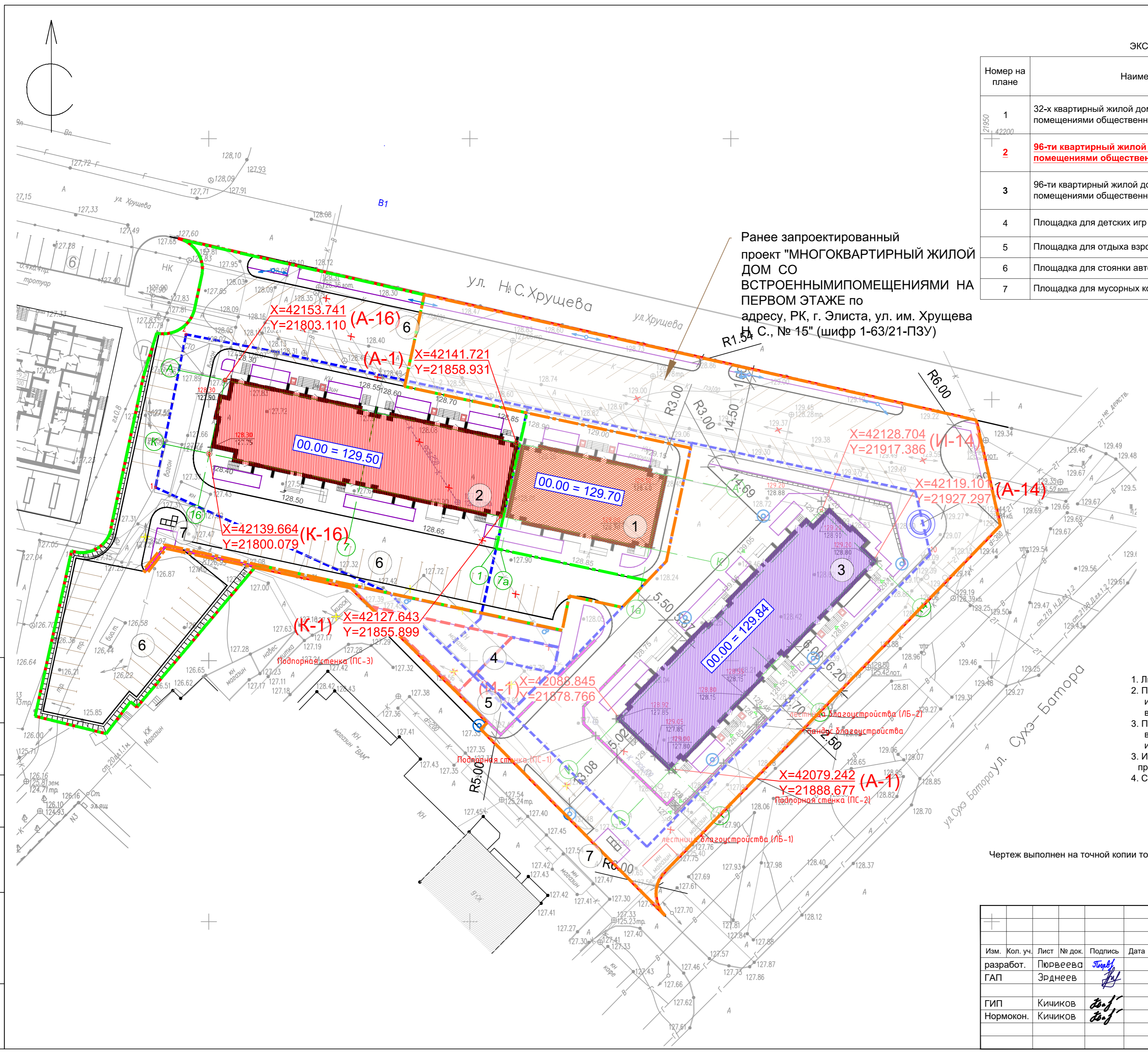
Обоз-е	Наименование
	Граница земельных участков по ГПЗУ
	Граница благоустройства
	Граница проектирования рассматриваемого жилого дома
	Ранее запроектированный жилой дом
	Существующия здания
	Рассматриваемый жилой дом
	Проектируемые жилые дома, выполняются по отдельному проекту
	Бортовой камень 100.30.15
	Бортовой камень 100.20.08
	Подпорная стенка
	Координаты точки привязки осей зданий и сооружений

Примечания:

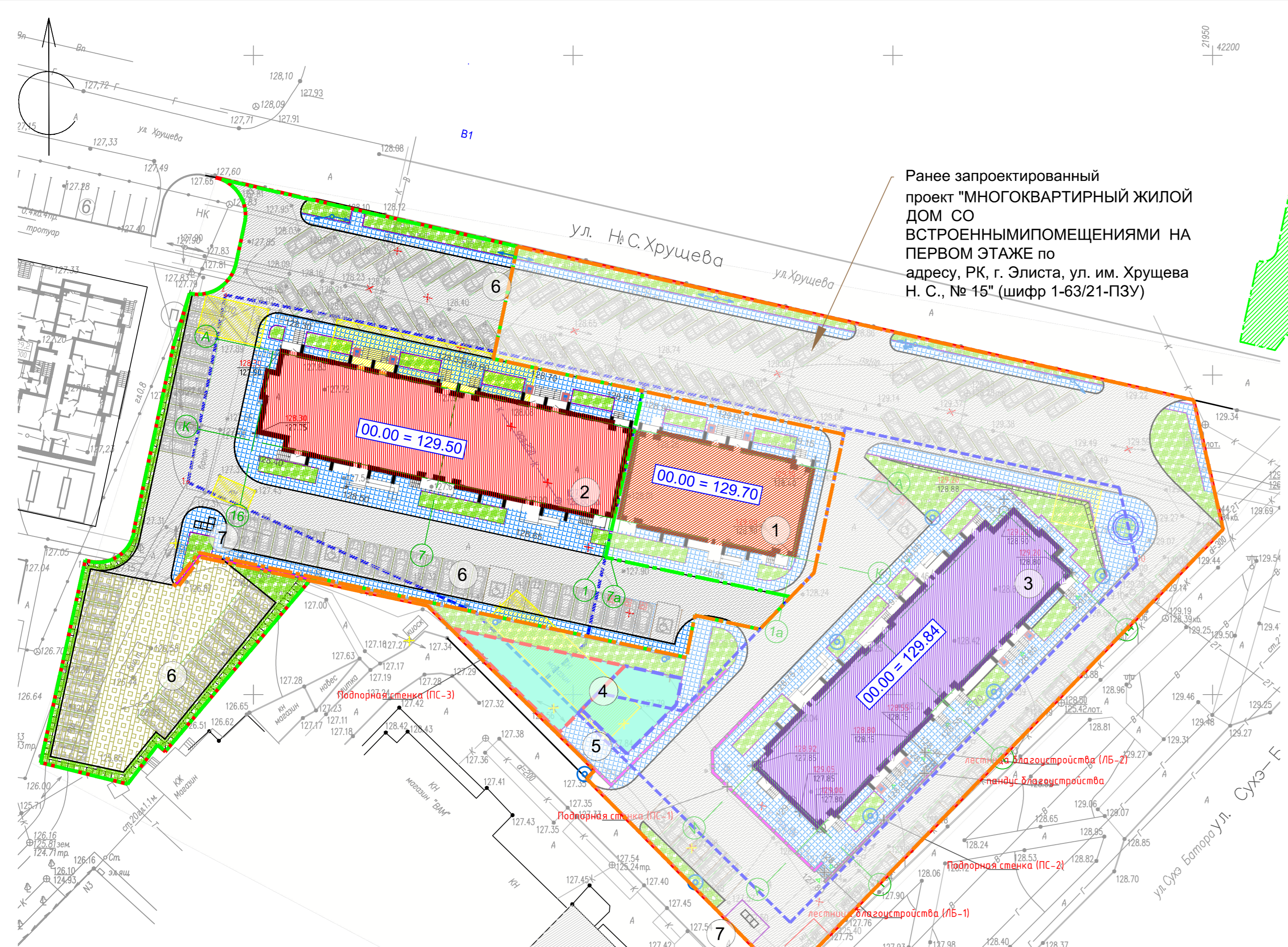
- Лист см. совместно с листами разделов АР, КЖ.
- Перед началом производства работ уточнить положение подземных инженерных систем и коммуникаций. Работы вблизи инженерных сетей вести с соблюдением мер безопасности.
- Производство работ необходимо вести и сверять с последними выпусками ГП, КР и т.д., так как в процессе строительства вносятся изменения в данный и смежные разделы;
- Инженерные сети, подлежащие сносу демонтировать до начала производства работ.
- Система координат местная, система высот Балтийская 1977 г.

Чертеж выполнен на точной копии топографо-геодезического плана, смонтированного в электронном виде.
ГИП Кичиков

Изм. Кол. уч. Лист № док. Подпись Дата				Шифр: 1-74/22-ПЗУ		
разработ.	Пурвеева			"МНОГОКВАРТИРНЫЙ ЖИЛОЙ ДОМ СО ВСТРОЕННЫМИ ПОМЕЩЕНИЯМИ НА ПЕРВОМ ЭТАЖЕ по адресу, РК, г. Элиста, ул. им. Хрущева Н. С., № 15 Б"		
ГАП	Зрднеев					
ГИП Кичиков				СХЕМА ПЛАНИРОВОЧНОЙ ОРГАНИЗАЦИИ ЗЕМЕЛЬНОГО УЧАСТКА		
Нормокон. Кичиков				Стадия	Лист	Листов
				П	6	
ПЛАН ПРИВЯЗКИ ОСЕЙ М 1:500						

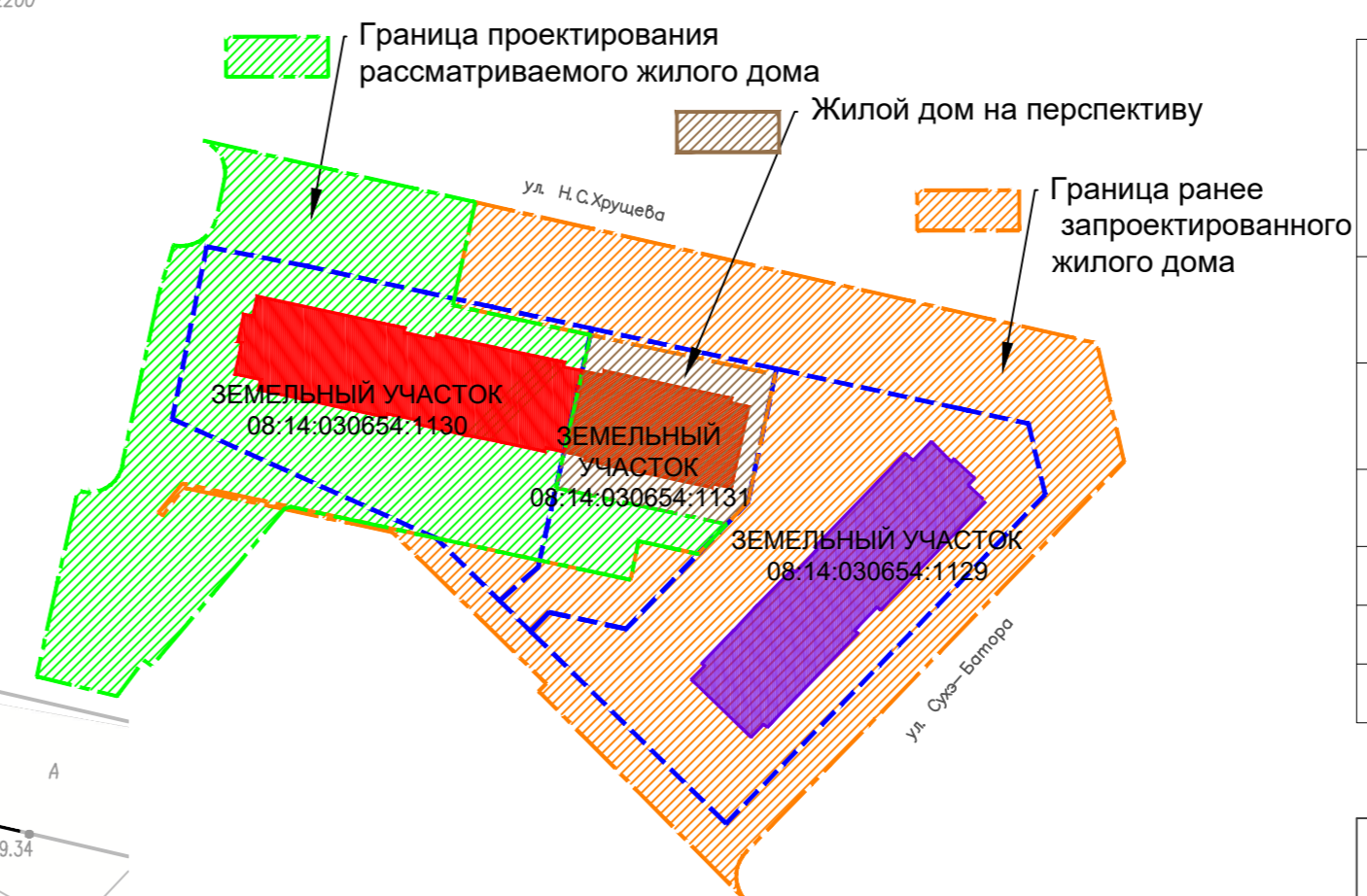


Согласовано:	
Взамен инв. №	
Подп. и дата	
Инв. № подл.	



Ранее запроектированный проект "МНОГOKBAPТИРНЫЙ ЖИЛОЙ ДОМ СО ВСТРОЕННЫМИ ПОМЕЩЕНИЯМИ НА ПЕРВОМ ЭТАЖЕ по адресу, РК, г. Элиста, ул. им. Хрущева Н. С., № 15" (шифр 1-63/21-ПЗУ)

СХЕМА РАЗМЕЩЕНИЯ ЗЕМЕЛЬНОГО УЧАСТКА



ГРАНИЦА ДОПОЛНИТЕЛЬНОГО ЗЕМЕЛЬНОГО УЧАСТКА ПОД БЛАГОУСТРОЙСТВО ПРИЛЕГАЮЩЕЙ ТЕРРИТОРИИ



УСЛОВНЫЕ ОБОЗНАЧЕНИЯ

Обоз-е	Наименование
--- (blue dashed)	Граница земельных участков по ГПЗУ
--- (red dashed)	Граница благоустройства
--- (green dashed)	Граница проектирования рассматриваемого жилого дома
--- (orange dashed)	Ранее запроектированный жилой дом
--- (grey hatched)	Существующая здания
--- (red hatched)	Рассматриваемый жилой дом
--- (orange hatched)	Проектируемый жилой дом, выполняются по отдельному проекту (перспектива)
--- (purple hatched)	Ранее запроектированный жилой дом
--- (black solid)	Бортовой камень 100.30.15
--- (purple solid)	Бортовой камень 100.20.08
--- (grey hatched)	Асфальтобетонное покрытие проезда, тип 1
--- (blue hatched)	Плиточное покрытие тротуара, тип 2
--- (green hatched)	Резиновое покрытие площадки, тип 3
--- (green hatched)	Подпорная стенка (ПС-1...-ПС-3)
--- (yellow hatched)	Озеленение
--- (grey hatched)	Сносимые сооружения
--- (blue circle)	Освещение территории
--- (blue arrow)	Освещение территории (перенос опор освещения)

ЭКСПЛИКАЦИЯ ЗДАНИЙ И СООРУЖЕНИЙ

Номер на плане	Наименование	Площадь, м2	Примечание
1	32-х квартирный жилой дом со встроенными помещениями общественного назначения	498.84	Проектируемые жилые дома, выполняются по отдельному проекту
2	96-ти квартирный жилой дом со встроенными помещениями общественного назначения	955.12	проектируемый рассматриваемый жилой дом
3	96-ти квартирный жилой дом со встроенными помещениями общественного назначения	955.12	ранее запроектированный жилой дом
4	Площадка для детских игр	288.00	учтено в ранее запроектированном жилом доме
5	Площадка для отдыха взрослого населения	57.00	проектируемое
6	Площадка для стоянки автомобилей		проектируемое
7	Площадка для мусорных контейнеров	36.50	проектируемое

ТЭХНИКО-ЭКОНОМИЧЕСКИЕ ПОКАЗАТЕЛИ В ГРАНИЦЕ ПРОЕКТИРОВАНИЯ

N п.п.	НАИМЕНОВАНИЕ	Ед. изм.	Количество
1	Площадь границы благоустройства жилых домов состоит из участков, в том числе:	м2	12000
	- земельный участок с кадастровым номером 08:14:030654:1130	м2	2519
	- земельный участок с кадастровым номером 08:14:030654:1131	м2	1411
	- земельный участок с кадастровым номером 08:14:030654:1129	м2	3019
	- дополнительный земельный участок под благоустройство прилегающей территории	м2	5051
2	Площадь участка (расчетная площадь) в границе проектирования рассматриваемого жилого дома:	м2	4847
3	Площадь застройки жилого дома	м2	955.12
	Площадь твердых покрытий, в том числе:	м2	3465
	- Асфальтобетонное покрытие проезда	м2	2022
	- Плиточное пешеходное покрытие тротуаров и площадок	м2	756
	- Газонная решетка для парковки	м2	687
4	Прочее (подпорные стенки и тд)	м2	15,88
5	Площадь озеленения	м2	411
6	Процент застройки	%	20
7	Процент озеленения	%	8

ПРИМЕЧАНИЕ:

- Система координат 1- Местная; Система высот 2 - Балтийская 1977 г.
- Существующие сооружения подлежат демонтажу.
- Под прозрачностью показаны решения на смежный участок проектирования жилых домов по отдельному проекту.
- Перед началом земляных работ вызвать представителей служб существующих коммуникаций для уточнения мест и глубин залегания подземных инженерных сетей и методов производства работ во избежание разрывов коммуникаций.
- В местах пересечения пешеходных связей с проезжей частью выполнить падус - съезд для МГН.

Чертеж выполнен на точной копии топографо-геодезического плана, смонтированного в электронном виде. ГИП Кичиков

Изм. Кол. уч. разработ. ГАП		Лист № док. Пурвеева Эрднеев	Подпись	Дата	Шифр: 1-74/22-ПЗУ		
ГИП Нормокон.		Кичиков	Кичиков				
"МНОГOKBAPТИРНЫЙ ЖИЛОЙ ДОМ СО ВСТРОЕННЫМИ ПОМЕЩЕНИЯМИ НА ПЕРВОМ ЭТАЖЕ по адресу, РК, г. Элиста, ул. им. Хрущева Н. С., № 15"					Стадия	Лист	Листов
СХЕМА ПЛАНИРОВОЧНОЙ ОРГАНИЗАЦИИ ЗЕМЕЛЬНОГО УЧАСТКА					П	7	
СХЕМА ПЛАНИРОВОЧНОЙ ОРГАНИЗАЦИИ ЗЕМЕЛЬНОГО УЧАСТКА М 1:500					ООО АТРИУМ		

КОординаты земельного участка 08:14:030654:1130

номер точки	X	Y
1	42162.50	21795.64
2	42159.16	21812.94
3	42154.68	21833.08
4	42152.47	21843.21
5	42152.26	21844.19
n1	42148.57	21861.12
n2	42108.00	21852.00
n3	42102.27	21845.44
11	42112.88	21834.67
12	42133.20	21789.78

КОординаты земельного участка 08:14:030654:1131

номер точки	X	Y
n1	42148.57	21861.12
6	42141.73	21892.53
7	42119.04	21887.65
8	42097.47	21866.95
9	42100.28	21853.85
10	42097.08	21850.71
n3	42102.27	21845.44
n2	42108	21852

КОординаты земельного участка с кадастровым номером 08:14:030654:1129

номер точки	X	Y
n4	42100.29	21853.86
n3	42097.47	21866.95
n2	42119.04	21887.65
n1	42141.73	21892.53
3	42134.77	21924.49
4	42134.60	21925.27
9	42132.41	21935.37
10	42120.35	21938.21
11	42064.35	21883.95
n5	42097.08	21850.71

Согласовано: _____
 Взамен инв. № _____
 Подп. и дата _____
 Инв. № подл. _____