

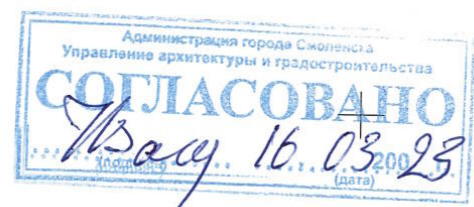
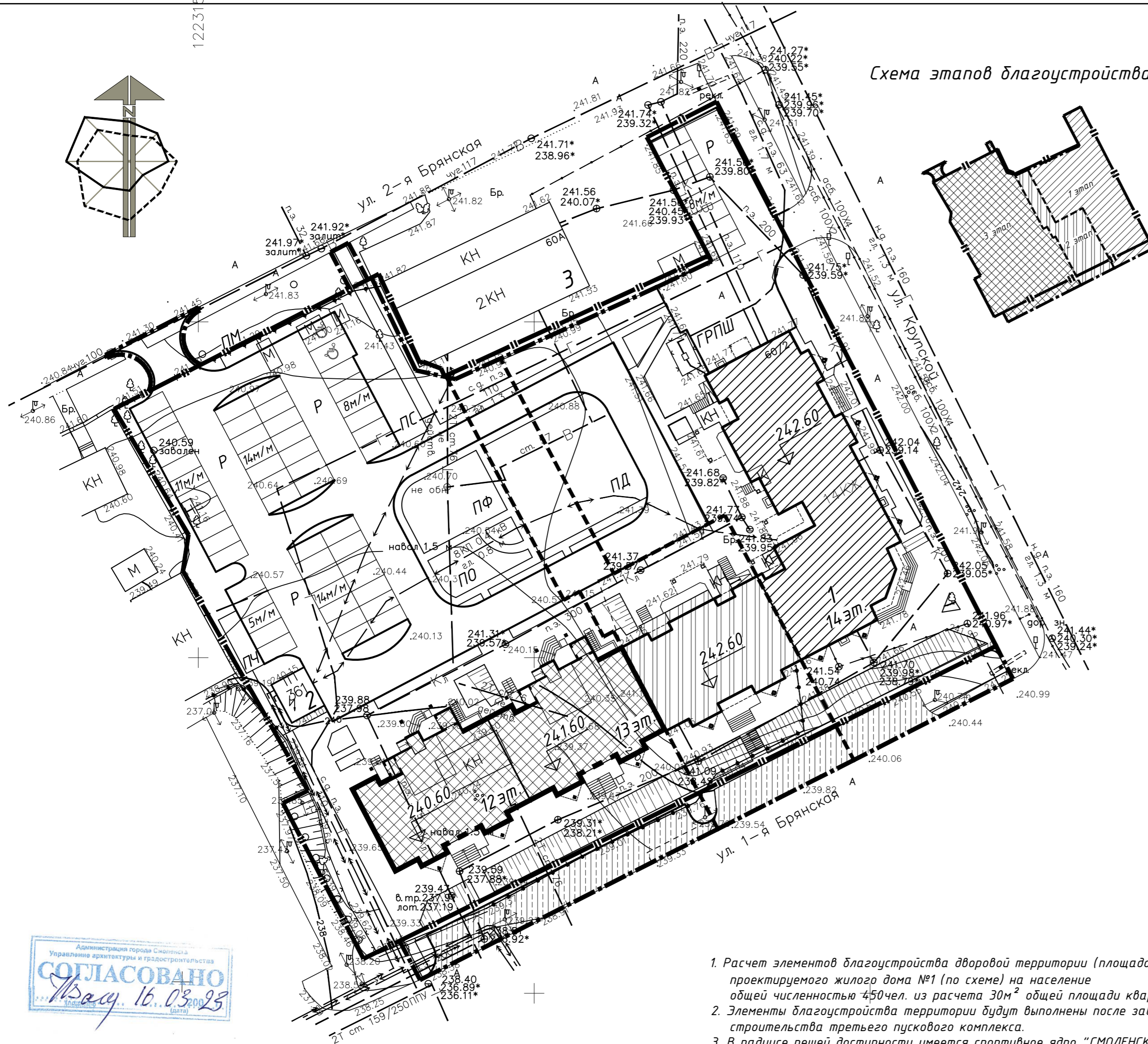
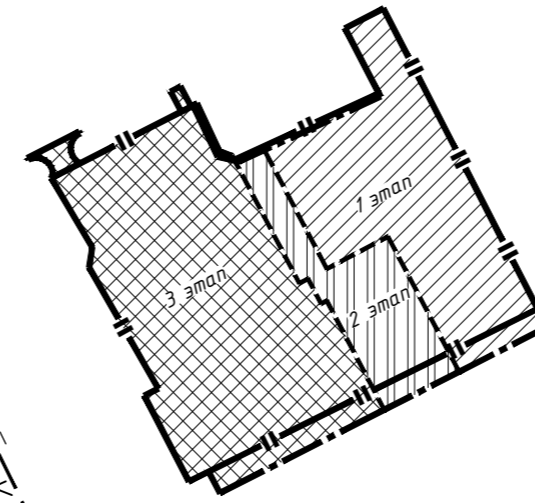
Ведомость жилых и общественных зданий и сооружений

№ по ПП	Наименование	Этажность	Количество этажей	Количество квартир	Площадь, м ²				Строительный объем, м ³	
					застройки		общая квартир общая нежилых пом.		Здания	Всего
					Здания	Всего	Здания	Всего		
1	Проектируемые здания и сооружения Жилой дом со встроенными помещениями	12-14	1	248	2100,85	2100,85	13452,93 1282,25	13452,93 1282,25	83828,62	83828,62
2	Существующие здания и сооружения Трансформаторная подстанция №361	1	1	-	37,0	37,0				
3	Административное здание	2	1	-						

Технико-экономические показатели

№ п/п	Наименование	Ед. изм.	Количество				Примечание
			всего	1 этап	2 этап	3 этап	
1	Площадь отведенного участка (по градплану).		8406,00				
2	Площадь благоустраиваемого участка	м ²	9023,70	2958,30	1251,20	4814,20	
	в т. ч. за границей отведенного участка		684,20	151,50	135,10	397,60	
3	Площадь застройки.	м ²	2137,85	839,40	420,80	877,65	
4	Площадь твердых покрытий в границах благоустройства (без учета пожарного проезда с покрытием из газона)	м ²	5156,80	1615,00	647,30	2894,50	
	в т. ч. за границей отведенного участка		342,60	98,00	129,40	115,20	
5	Площадь озеленения (с учетом пожарного проезда с покрытием из газона)	м ²	1729,05	503,90	183,10	1042,05	
	в т. ч. за границей отведенного участка		342,60	98,00	129,40	115,20	
6	Население	чел.	450	190	94	166	
7	Количество квартир		248	104	52	92	
	в том числе: однокомнатных	шт	124	52	26	46	
	двухкомнатных		124	52	26	46	
8	Жилая площадь квартир		6740,79	2831,01	1411,12	2498,66	
9	Площадь квартир	м ²	13012,68	5477,09	2725,48	4810,11	
10	Общая площадь квартир		13452,93	5685,48	2804,83	4962,62	
11	Площадь жилого здания	м ²	21901,72	9889,50	4312,82	7699,40	
12	Общая площадь встроенных нежилых помещений	м ²	1282,25	522,46	252,68	507,11	
13	Расчетная площадь встроенных нежилых помещений	м ²	839,67	343,81	171,39	324,47	
14	Строительный объем	м ³	83828,62	35631,03	16392,89	31804,70	
	в т. ч. подземной части		4176,79	1750,53	869,90	1556,36	

Схема этапов благоустройства



Ведомость площадок

поз.	Наименование	Ед. изм.	Кол-во по расчету	Количество по проекту				Примечание
				всего	1 этап	2 этап	3 этап	
ПО	Площадки для отдыха взрослого населения	м ²	45,0	71,0	-	-	71,0	
ПД	Площадки для игр детей дошкольного и младшего школьного возраста	м ²	315,0	337,5	186,3	151,2	-	см. прим. 2
ПФ	Площадки для занятий физкультурой	м ²	900,0	131,0	-	-	131,0	см. прим. 3
	Площадки для хозяйственных целей							
ПС	в т. ч. для сушки белья	м ²	135,0	89,4	-	-	89,4	
	для чистки домашних вещей							
ПМ	для мусорных контейнеров	м ²	-	-	-	12,0		
Р	Площадки для стоянки автомашин	м/м	168	60	8	-	52	см. прим. 4,6
	Площадь озеленения (в границах участка)	м ²	2700	1387,45	450,4	177,4	759,65	см. прим. 5

- Расчет элементов благоустройства дворовой территории (площадок) выполнен для проектируемого жилого дома №1 (по схеме) на население общей численностью 450 чел. из расчета 30м² общей площади квартир на человека.
- Элементы благоустройства территории будут выполнены после завершения строительства третьего пускового комплекса.
- В радиусе пешей доступности имеется спортивное ядро "СМОЛЕНСКОГО ГОСУДАРСТВЕННОГО МЕДИЦИНСКОГО УНИВЕРСИТЕТА" (около 700 м).
- Недостающие парковочные места размещаются у объектов общественно-делового назначения, в соответствии с утвержденным проектом планировки территории.
- Нехватка озеленения компенсируется наличием в границах квартала парка культуры и отдыха (сквер)» (зона №15,16 по ППТ).
- Для строительства данного объекта капитального строительства имеется действующее разрешение на строительство № 67-РУ67302000-2-2019. На основании п.6 статьи 18 ПЗЗ города Смоленска: расчет предельных параметров разрешенного строительства, реконструкции объектов капитального строительства осуществляется в соответствии с положениями нормативных правовых актов, действующих на дату получения положительного заключения экспертизы проектной документации или разрешения на строительство. В откорректированной схеме организации земельного участка предельные параметры строительства не уменьшались. Все показатели соответствуют указанным в разрешении № 67-РУ67302000-2-2019.
- Земля под дополнительное благоустройство (для организации въезда на земельный участок, пожарного проезда) будет оформлена в соответствии с постановлением правительства РФ №1300 от 03.12.2014.
- До ввода секций №№4-5 застройщику необходимо получить разрешение на отклонение от предельных параметров разрешенного строительства на площадки проектные величины которых не соответствуют нормативным.

Условные обозначения.

- Проектируемые здания и сооружения
- Существующие здания и сооружения
- 1 этап строительства
- 2 этап строительства
- 3 этап строительства
- Проектируемый пожарный проезд
- Граница отвода участка по градостроительному плану
- Граница благоустройства
- Граница этапов благоустройства
- Места для парковки автомобилей МГН.

ИЗМ. КОЛ.УЧ. ЛИСТ №ДОК. ПОДПИСЬ ДАТА						2023/1-ПЗУ			
Разработал	Еланская					14-этажный жилой дом со встроенными помещениями общественного назначения в г. Смоленске по ул. Крупской	СТАДИЯ	ЛИСТ	ЛИСТОВ
						Схема планировочной организации земельного участка. М 1:500.	П	1	ИП Глазкова Н.А.