

Экспликация зданий и сооружений

Номер на плане	Наименование	Примечание
1	Проектируемый жилой дом	
2.1	Автостоянка гостебная на 21 машино-место, в т.ч. 3 машино-места для ММГН	
2.3	Автостоянка гостебная на 2 машино-места	
3	Детская игровая площадка	
4	Площадка для занятий физкультурой	
5	Площадка для мусорных контейнеров	
6	Хоз. площадка (для сушки делья)	

Ведомость жилых и общественных зданий и сооружений

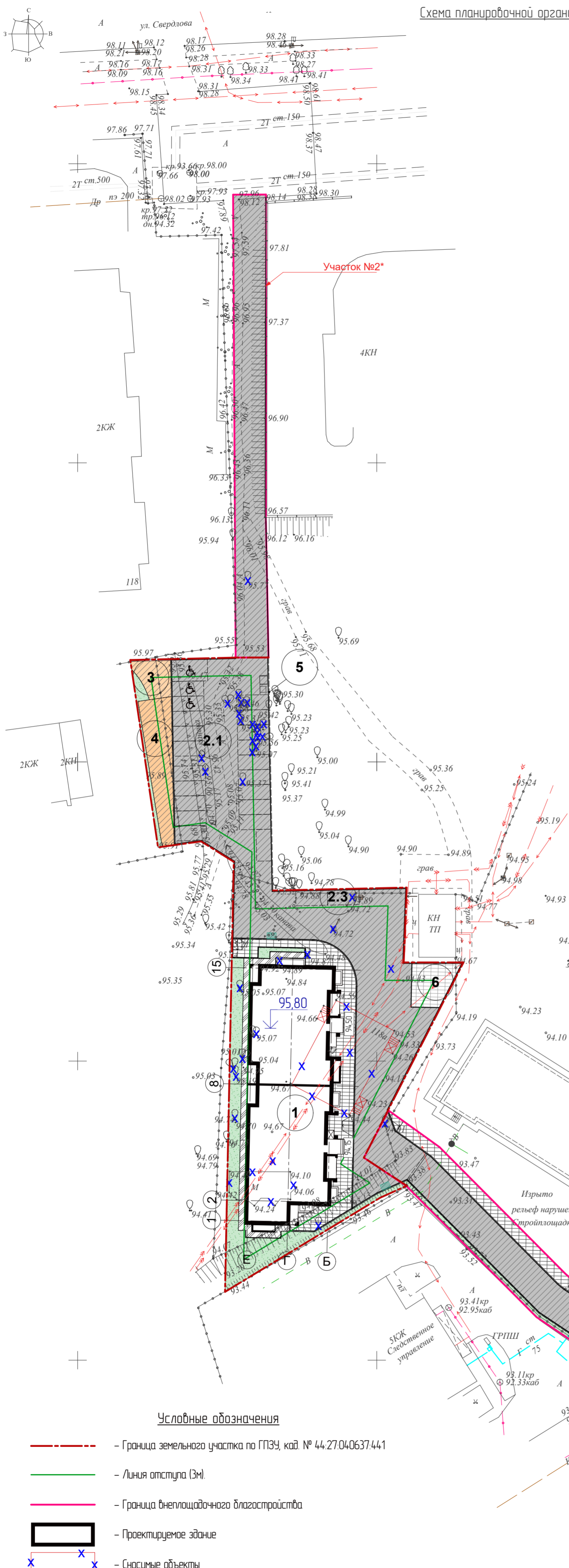
Номер на плане	Наименование и обозначение	Этажность	Количество		Площадь		Строительный объем, м³				
			зданий	квартир	застройки	общая	здания	всего			
1	Многоквартирный 2-х секц. жилой дом	4	1	27	27	662,46	662,46	1561,32	2109,92	8808,6	8808,6

Расчет нормируемых элементов земельного участка

№ по ГП	Наименование и обозначение	Удельные размеры площадок, м²/чел.	Жилой дом №1 по ГП (4,7 человек)	
			по норме	по проекту
2.1	Гостебная автостоянка, маш./мест	ношино-место на 90 м² общей площади жилого дома с коэфф. 0,97	23	23
2.3	в т.ч. для инвалидов		3	3
3	Детская игровая площадка	0,7	32,9	33,0
4	Площадка для занятий физкультурой	2,0	94,0	94,0
6	Хозяйственная площадка (сушка делья)	0,3	14,1	48,4
	Озеленение	4,0	188,0	208,7

Примечание:

*Участки внеплощадочного благоустройства:
 участок №1 – площадь 567,6 кв.м.
 Выдано распоряжение начальника Управления имущественных и земельных отношений Администрации города Кострома № 2472-р от 03.11.2021г. "О выдаче разрешения на использование земель или земельного участка, находящихся в государственной или муниципальной собственности (местоположение: Костромская область, город Кострома, улица Свердлова, в районе дома 118а)
 участок №2 – площадь 414 кв.м.
 Выдано распоряжение начальника Управления имущественных и земельных отношений Администрации города Кострома № 1603-р от 07.08.2020г. "О выдаче разрешения на использование земель или земельного участка, находящихся в государственной или муниципальной собственности (местоположение: Костромская область, город Кострома, улица Свердлова, в районе дома 118а)



Условные обозначения

- - Граница земельного участка по ГПЗУ, код № 44.27.04.0637.441
- - Линия отступа (3м)
- - Граница внеплощадочного благоустройства
- Проектируемое здание
- x x x x - Сносимые объекты
- Проезды (плиточное покрытие)
- Тротуары с покрытием из тротуарной плитки
- Газон
- Детская и спортивная площадки

590 - 20 - ПЗУ				
Малозэтажный многоквартирный жилой дом по адресу: г. Кострома, ул. Свердлова, 118а				
Иж.	Колч.	Лист	№Лист	Дата
Разработ.	Смирнова	Смирнова	Смирнова	12.21
Проверил	Смирнова	Смирнова	Смирнова	
ГИП	Смирнова	Смирнова	Смирнова	
ГАП	Смирнова	Смирнова	Смирнова	
Н.контр.	Смирнова	Смирнова	Смирнова	
Схема планировочной организации земельного участка, М 1:500				000 "Градстрой"

Согласовано

Взам. инв. №

Подп. и дата

Инв. № подл.